

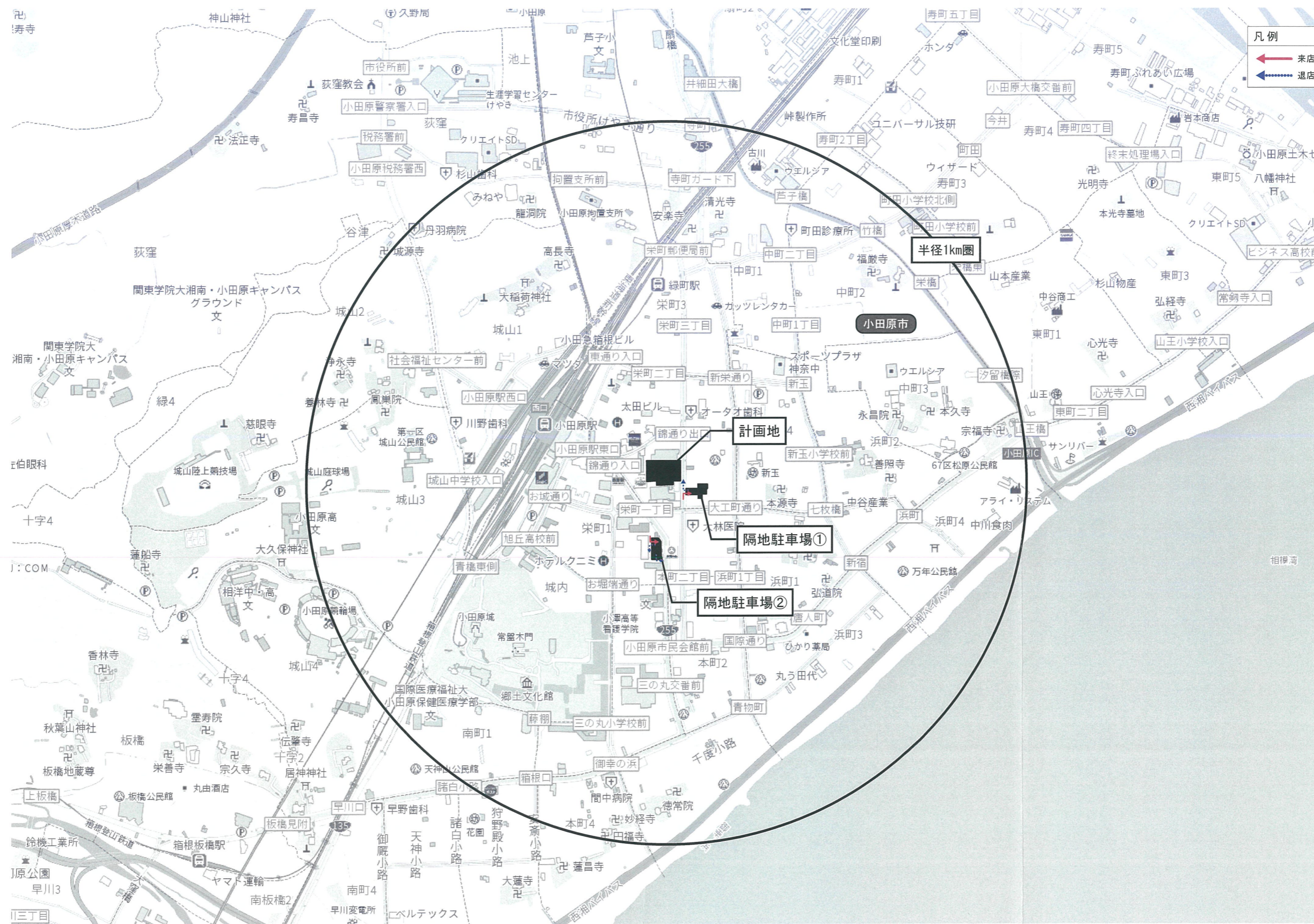
図面1 広域見取図

SCALE=1:10,000



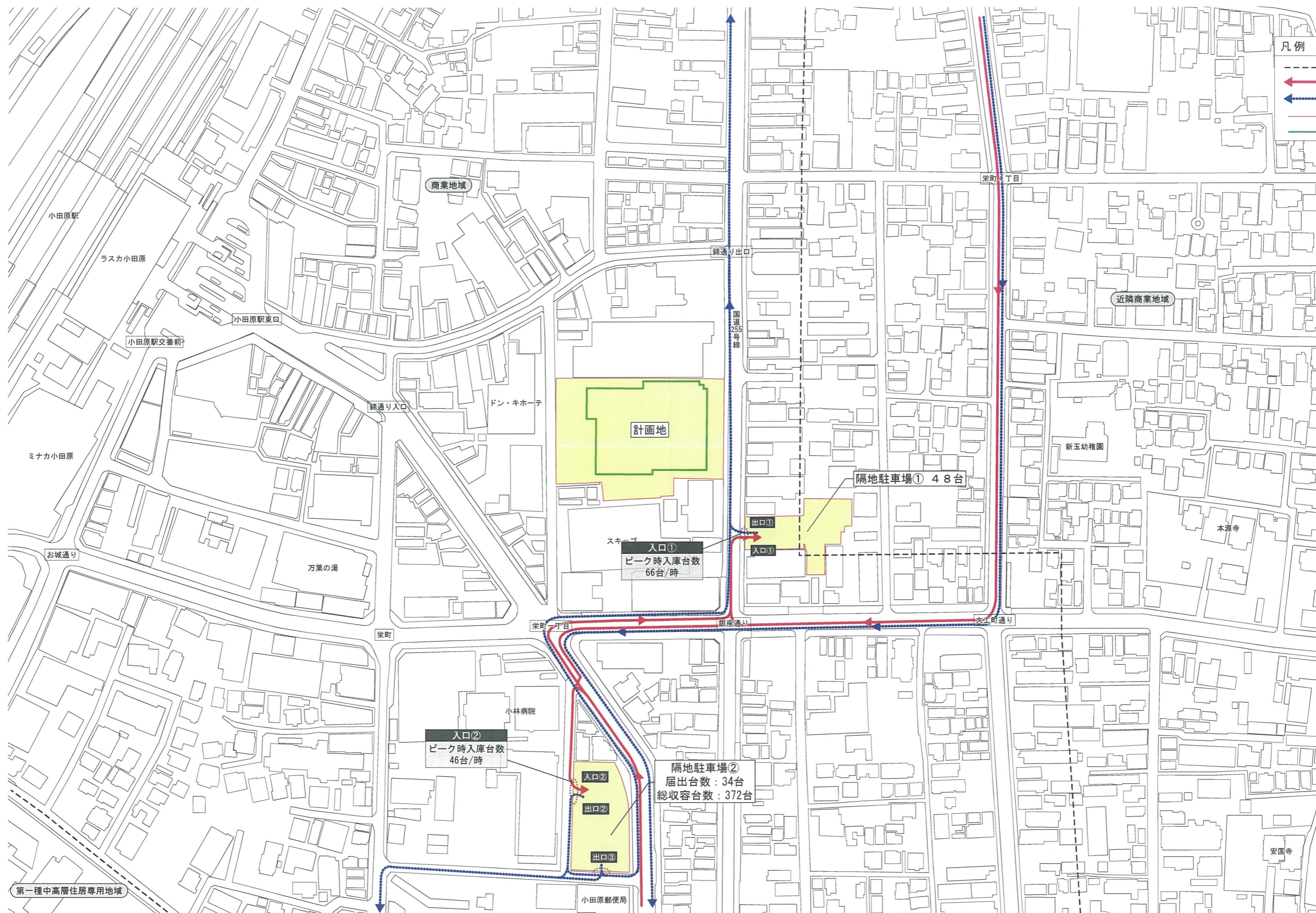
凡例

- ← 来店経路 (Red arrow pointing left)
- ← 退店経路 (Blue arrow pointing left)





- 凡例
- 用途地域境界
  - ← 来店経路
  - ← 退店経路
  - 敷地境界線
  - 建物外壁



第一種中高層住居専用地域

図面3 建物配置図及び1階平面図

SCALE=1:400

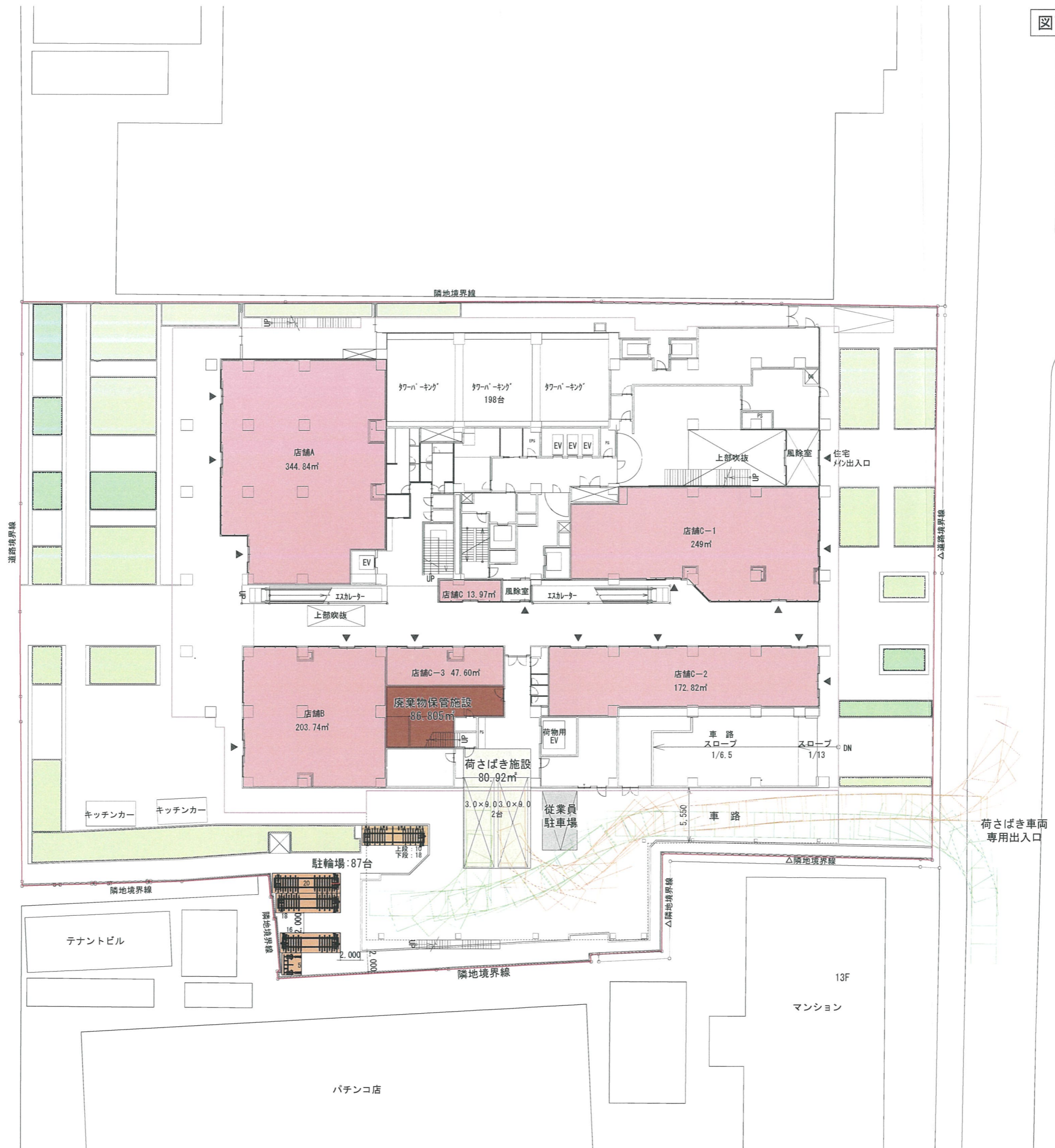


凡例

- 物販店舗 1,032㎡
- 荷さばき施設  
11.9×6.8=80.92㎡
- 廃棄物保管施設  
6.85×6.20=42.47  
3.05×5.05=15.40  
(42.47+15.40)×1.5=86.805  
計 86.805㎡
- 駐輪場(幅0.4m×2.0m)
- 従業員駐車場:1台
- 緑地
- 敷地境界線
- 建物外壁

車両諸元

- 4t車
- 全長: 7,625mm
- 全幅: 2,490mm
- 最小回転半径: 7.0m
- 事務所



店舗

テナントビル

テナントビル

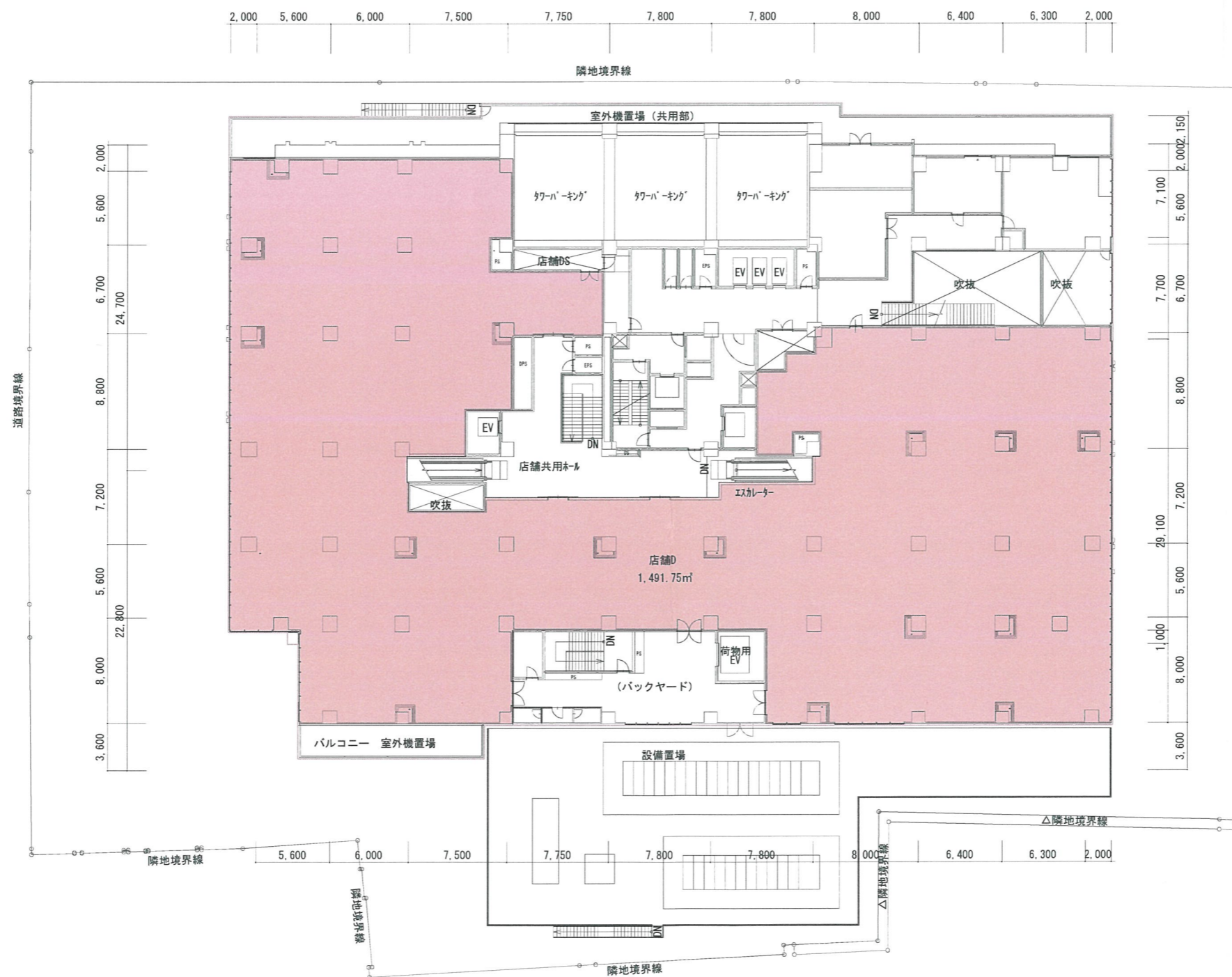
パチンコ店

13F  
マンション

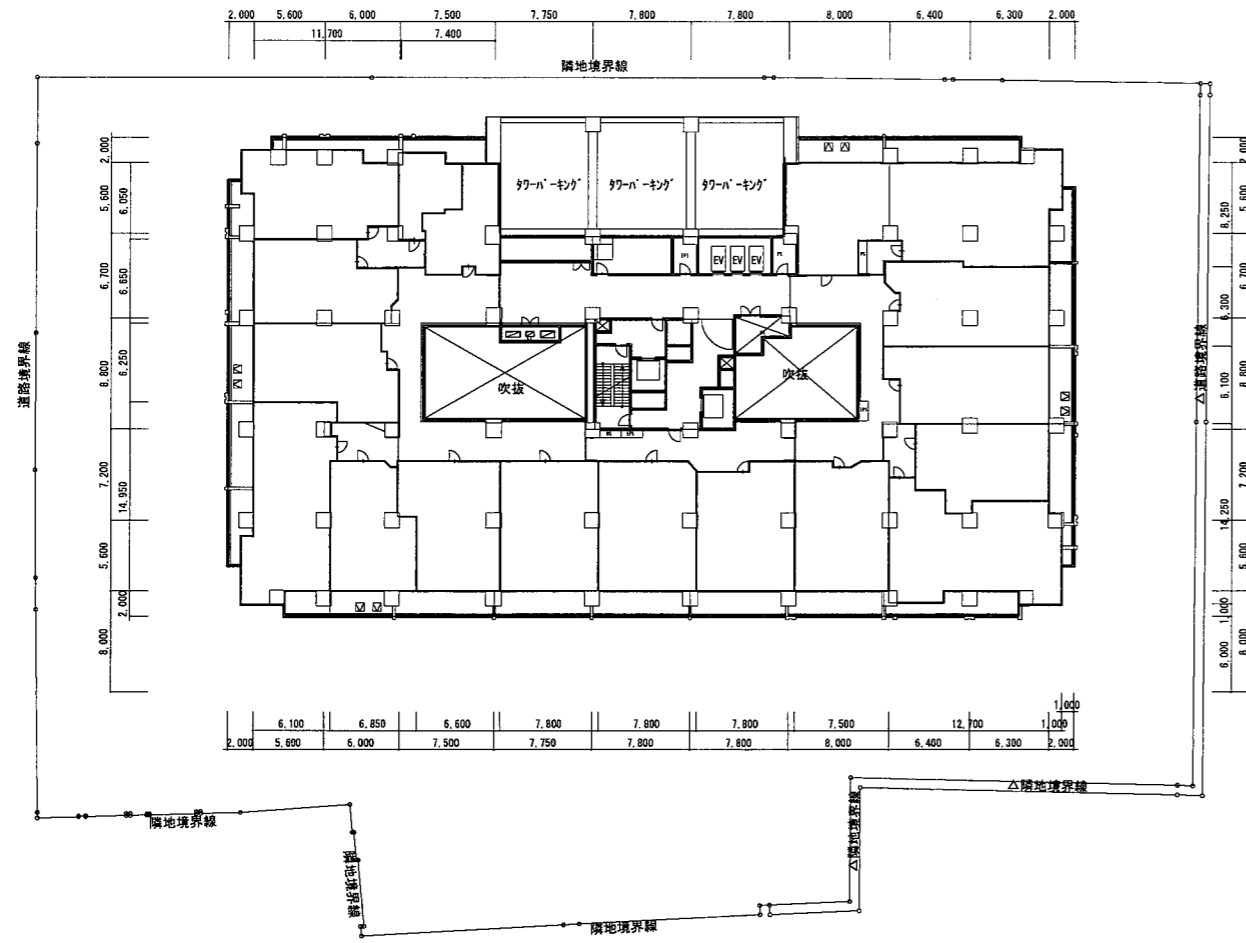
荷さばき車両  
専用出入口



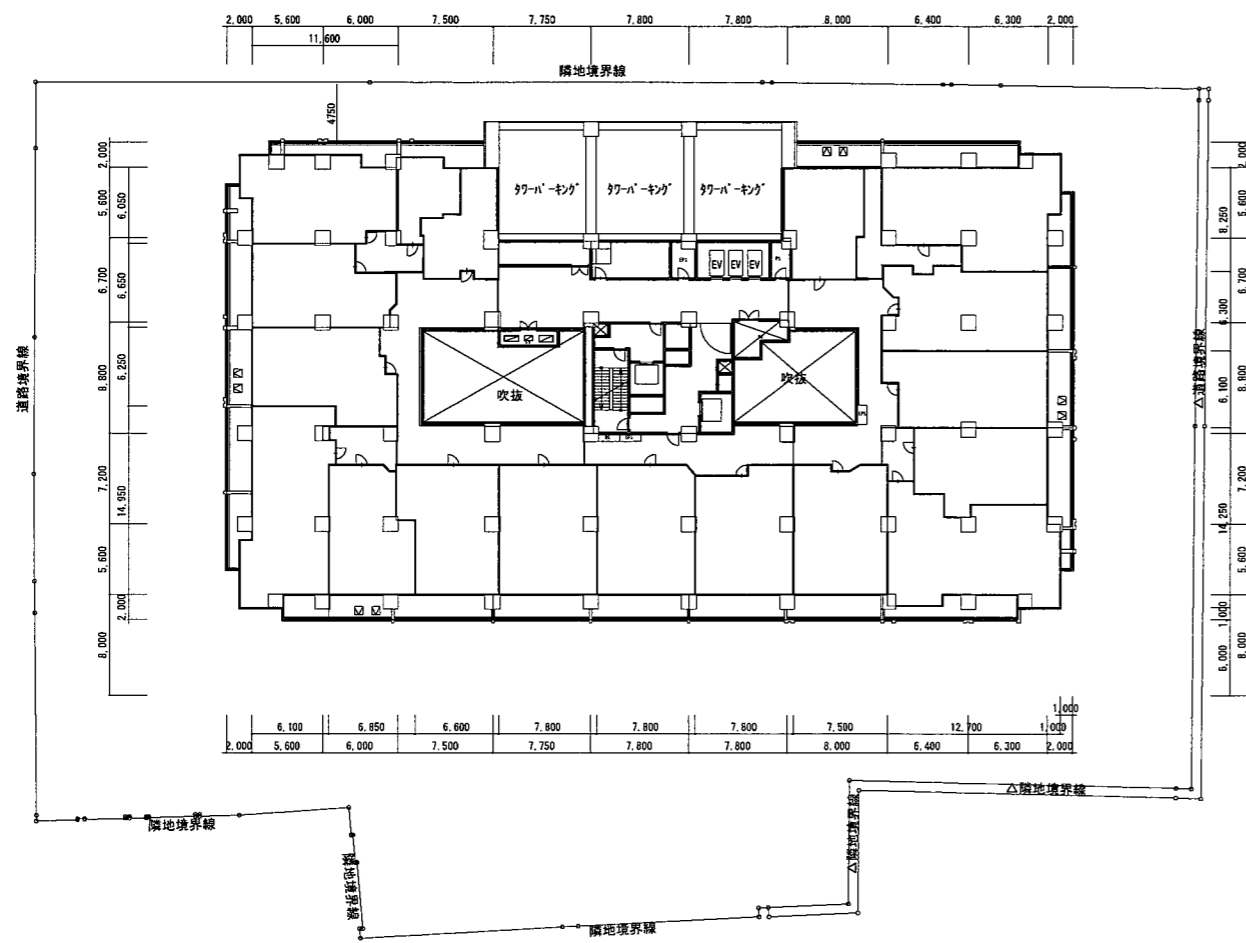
- 凡例
- 物販店舗
  - 建物外壁



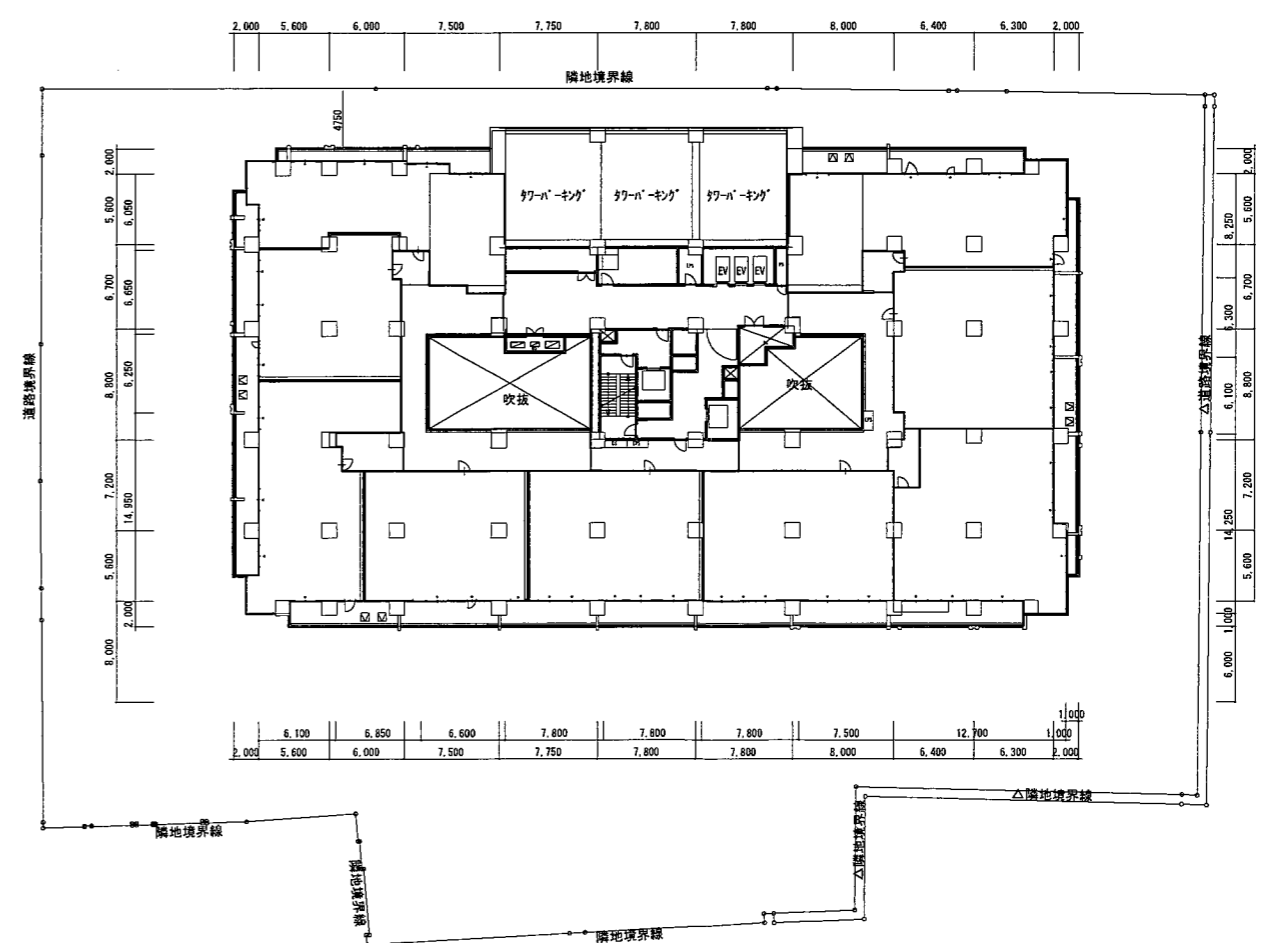




17階平面図



7階~16階平面図



18階, 19階平面図

図面 7-1 隔地駐車場①配置図

SCALE=1:300



**凡例**

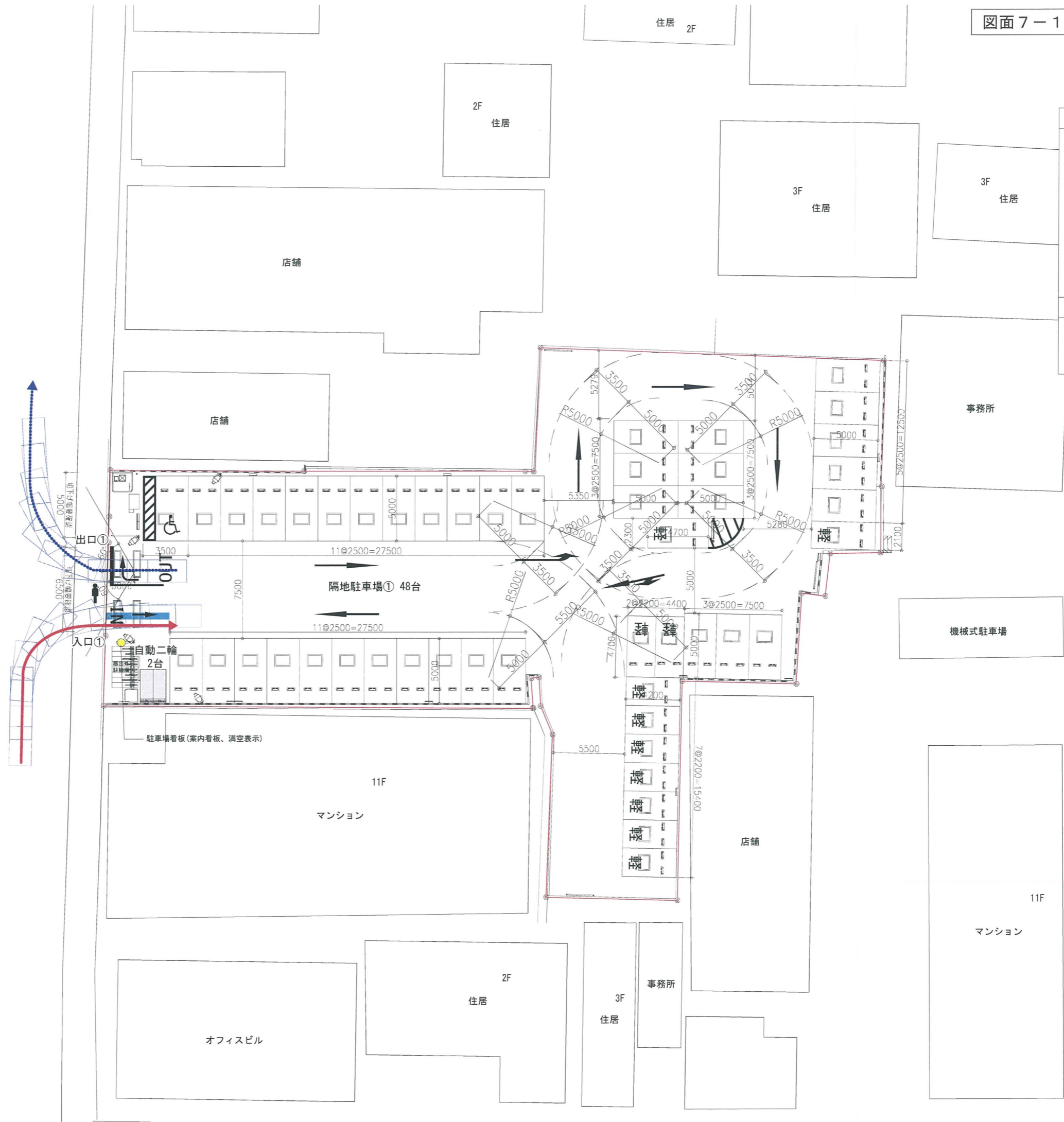
- 敷地境界線
- ← 来店経路
- ← 退店経路
- 自動二輪駐車場
- 駐車待ちスペース (5m)

隔地駐車場①総収容台数: 48台

人: 交通整理員  
オープン時、繁忙時適宜配置

**車両諸元**

普通車  
全長: 4,600mm  
全幅: 1,720mm  
最小回転半径: 5.2m



出典: 基盤地図情報 (国土地理院) を編集、加工し作成

図面 7-2 隔地駐車場②配置図

SCALE=1:300



凡例

- 敷地境界線
  - ← 来店経路
  - ← 退店経路
  - 駐車待ちスペース(49m)
  - 車両停車位置
  - 誘導員  
車室への誘導、機械操作を実施
- 隔地駐車場②総収容台数: 372台  
うち、届出台数: 34台

車両諸元

- 普通車
- 全長: 4,600mm
- 全幅: 1,720mm
- 最小回転半径: 5.2m

