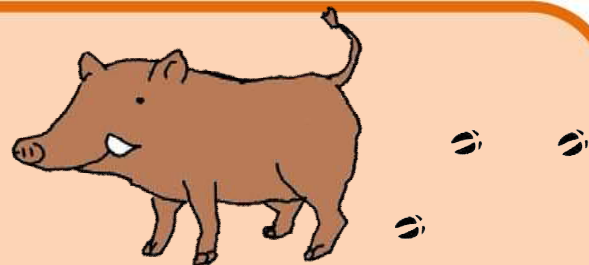


# 目指せ！

## イノシシが

## 来ない・増えない地域



クリを食べるイノシシ



イノシシに掘り返された跡



ヤブに覆われた果樹



放置された残渣

捨てられた野菜や果実などがイノシシのエサになっています。また、生い茂ったヤブはイノシシの隠れ場所になっています。

エサと隠れ場所をなくし、イノシシが近づきにくく、増えない環境をつくりましょう。

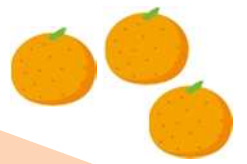
裏面のチェックシートでイノシシが住みやすい環境になっていないか確認してみよう。



# 収穫されない果実

## 捨てられた野菜

### みんなイノシシのエサ



イノシシが食べたミカンの皮が散乱し、食べるときにイノシシが折った枝が確認できます。

放置された果実や野菜を食べているイノシシは栄養状態が良くなり、子育てに成功しやすくなります。

まず、**エサをなくし、イノシシを増やさない**ことが大切です。

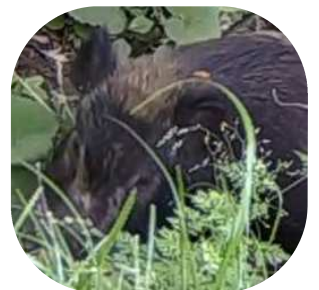
おいしくて、大量にエサがあるから山を歩き回る必要はないね！子供たちにも教えてあげなきゃ。



エサの近くまで隠れられるヤブがあると近づきやすい環境になってしまいます。



ここなら隠れながら安全に近づくことができる。子供たちも安心ね！！



# イノシシには食べさせない!

## 3つのポイント

- ① **入れさせない!** → 農地は防護柵でしっかり囲む
- ② **食べさせない!** → 防護柵外に野菜等を捨てない
- ③ **隠れさせない!** → 農地のまわりは見通し良く



・柵の中に置いてある



・柵の外に置いてある



・エサが放置されている



・見通し良い



・見通し良い



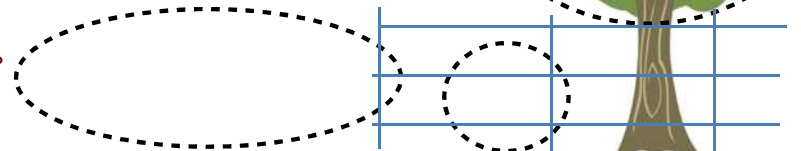
・見通し悪い

## 3つの効果でイノシシが来ない・増えない地域に!

※草刈りは9月上旬までに終わらせることでイノシシが冬に食べる青草の発生も防ぐことができ効果が高い!



!!!  
隠れられない...  
エサもない...



しっかり囲まれている農地には  
入れないね。エサも置かれてないし...  
それに隠れる場所がない地域は怖いな。



# イノシシが 来ない・増えない環境チェック!

チェック

**残さない!**

果実は残さず収穫しましょう  
収穫しない果樹を切ることも検討を



チェック

**捨てない!**

収穫しない野菜や果実は  
防護柵の中に置くかしっかり埋設を



チェック

**はみ出さない!**

防護柵の外から食べられる状態では  
せつかくの柵が台無しです



チェック

**隠れさせない!**

家や農地のまわりからイノシシの  
隠れ場所をなくしましょう



神奈川県

KANAGAWA

問合せ先  
かながわ鳥獣被害対策支援センター  
電話番号 (0463)22-9521