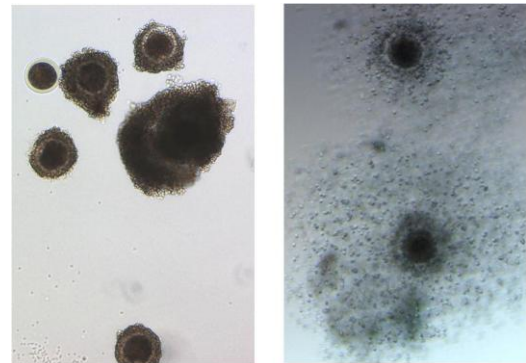
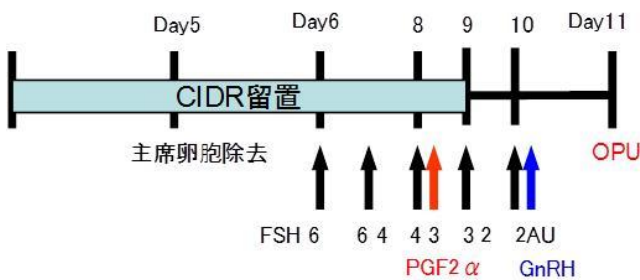


性選別精液の体外受精による性判別胚の生産

成果の要約

成熟卵子採取法の過剰排卵処理を行った雌牛から採取した卵子と性選別精液を体外受精することにより多数の性判別胚を生産することができた。また、生産した性判別胚の新鮮胚移植により一般的な体外受精胚と遜色ない受胎率が得られた。



未成熟卵子

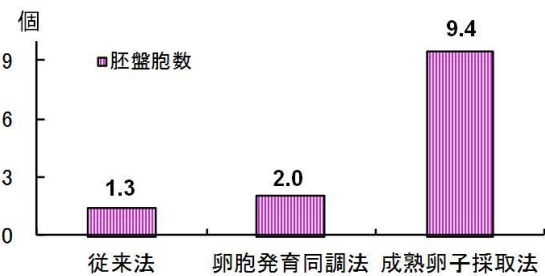
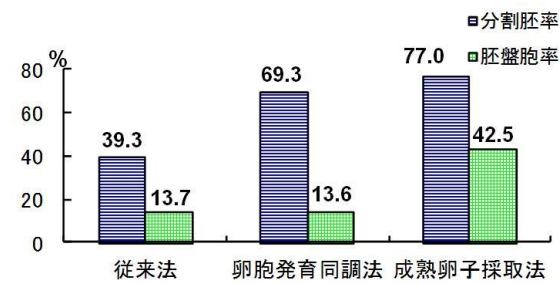
体内成熟卵子

成熟培養22時間後に受精

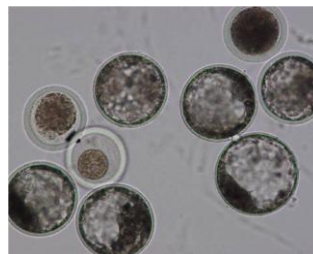
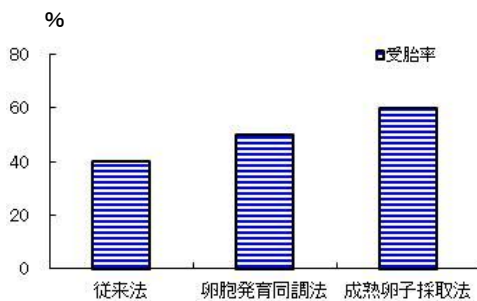
成熟培養3時間後に受精

卵胞から採取した卵子

過剰排卵処理方法



体外受精成績



生産された性判別胚



性判別胚から生産された雌子牛

移植成績