



自然を守るために 利用ルールを守りましょう

- ★動植物は採らない・持ち込まない
- ★ペットなど生き物を連れて入らない
- ★大きな声や音を出さない
- ★ゴミは各自で持ち帰ろう
- ★観察路からはずれない
- ★飲食は休憩室や園内の丸太ベンチで

今どこにいるのかな？



野外施設にはこのような地番杭が観察路脇に設置してあります。
この記号・番号によって自分のいる位置が分かるようになっています。

- 開館時間：午前9:00～午後4:30
- 休館日：月曜日(祝日の場合は開館)
祝日の翌日(土曜・日曜・祝日の場合は開館)
年末年始(12月28日～1月4日)
- 入館料：無料

お問い合わせはこちらまで
神奈川県立自然環境保全センター

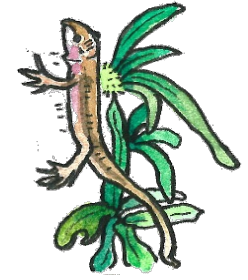
〒243-0121 厚木市七沢657番地
TEL: 046-248-0323、6682
FAX: 046-248-0737
ホームページ：
<http://www.pref.kanagawa.jp/cnt/f5825/>

神奈川県立 自然環境保全センター 野外施設 によろこそ！



私たちは、自然とどのように関わったらいいのでしょうか？

自然とのふれあいは、その答えを探る第一歩です。
「自然環境保全センター」は、いろいろな催しや展示を通して、皆さんが自然とふれあうためのお手伝いをしています。



自然環境保全センターの野外施設には、湿地や雑木林の生き物を観察できる「自然観察園」と、様々な種類の樹木の観察ができる「樹木観察園」があります。

自然観察カードや観察園マップを使って、気軽に自然観察を楽しんでください。

「ミニ観察会」に参加しませんか？

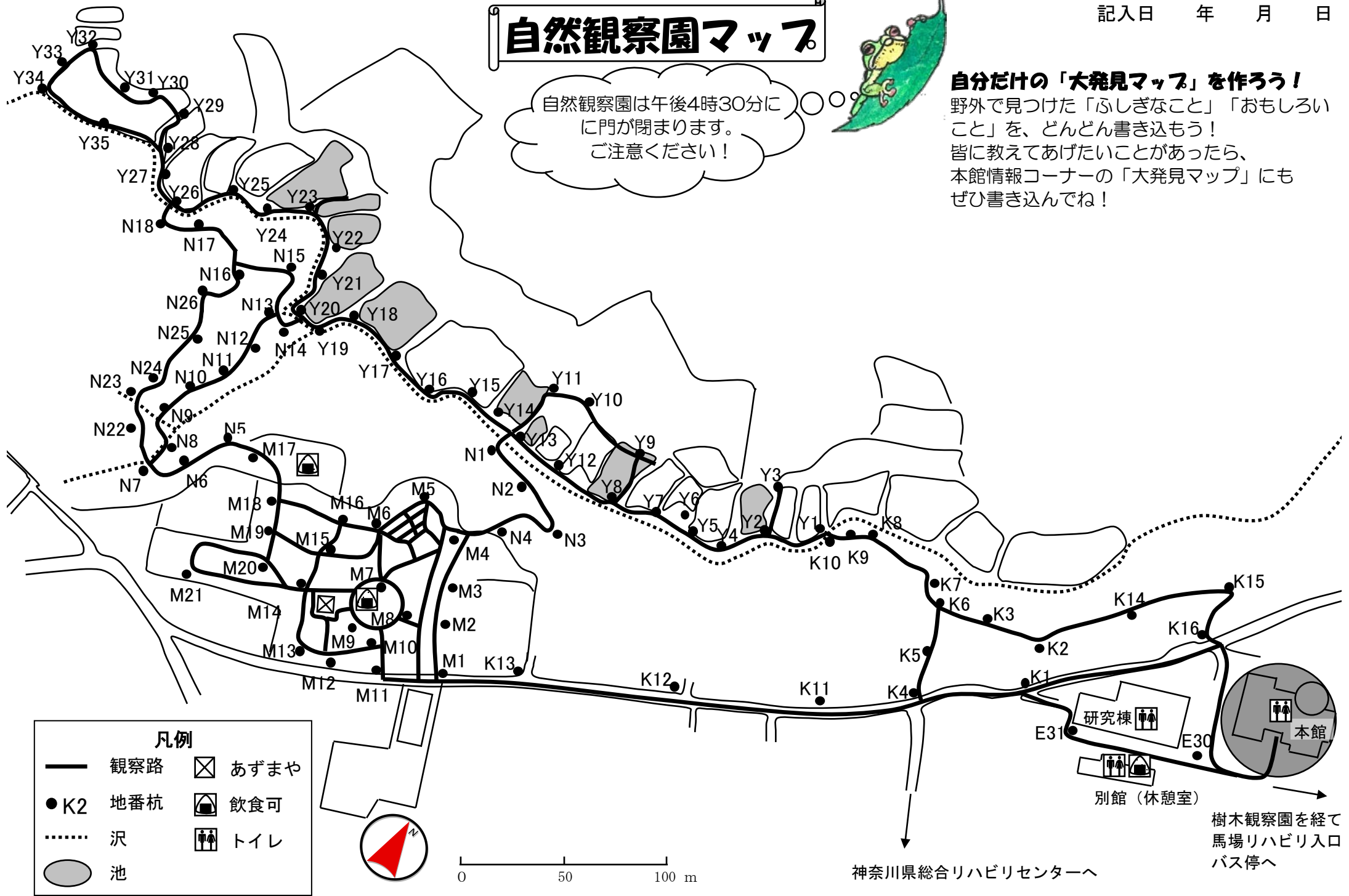
毎週日曜日と祝日の午後1時から約2時間ほど、野外施設をゆっくりと歩きながら季節の生き物を観察します。
予約不要・参加費無料です。参加される方は、午後1時に本館前にお集まりください。

自然観察園マップ



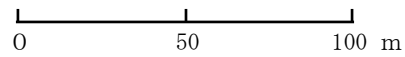
自然観察園は午後4時30分に
に門が閉まります。
ご注意ください！

自分だけの「大発見マップ」を作ろう！
野外で見つけた「ふしぎなこと」「おもしろいこと」を、どんどん書き込もう！
皆に教えてあげたいことがあったら、
本館情報コーナーの「大発見マップ」にも
ぜひ書き込んでね！



凡例

— 観察路	⊠ あずまや
● K2 地番杭	🍽️ 飲食可
⋯ 沢	🚻 トイレ
● 池	



神奈川県総合リハビリセンターへ

研究棟
別館 (休憩室)
本館

樹木観察園を経て
馬場リハビリ入口
バス停へ