



S I O Nが提供する製品は 『木質成型版舗装材ブロック製品』

〔ウィードロック〕

- ◇ 木チップを固形化させた成型ブロック
 - ◇ コンクリートと同等の強度
 - ◇ 環境配慮型温暖化防止対策用資材
- さらにブロックの環境性能値はコンクリートを上回る
性能値で土壌汚染溶出も**35品目オールクリア**な製品





環境をテーマに自然素材と共有した木の癒しと温もりのあるライフスタイル

Woody Life ウォディーライフシリーズ

環境性能重視型 木質舗装材ブロック

Weed Lock

ウィード ロック

コンクリートやアスファルトと違い自然素材の木からできた高品質木質成型舗装材ブロック



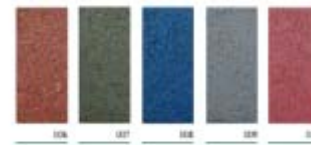
01 木質舗装材ブロック **森のれんが**

02 木質軽舗装材ブロック **樹のれんが**

03 木質沈み舗装材ブロック **炭のれんが**

WeedLock

製品カラー (11色のカラー/ノリエーション)



クリアーコーティングで木そのままの質感を実現



WeedLock

製品規格 (同化材100%使用)

| 商品 | 型式 | 寸法 | 厚み |
|-------|-------------|---------|----|
| 森のれんが | S-WL-HA-300 | 300×300 | 50 |
| | S-WL-HG-200 | 200×200 | 50 |
| | S-WL-HE-195 | 200×100 | 50 |
| | S-WL-HF-95 | 100×100 | 50 |
| 樹のれんが | K-WL-HE-150 | 200×100 | 40 |
| | K-WL-HF-100 | 100×100 | 40 |
| 炭のれんが | T-WL-HE-150 | 200×100 | 50 |
| | T-WL-HF-100 | 100×100 | 50 |
| - | 各規格合わせ | -D(段鼻) | |



WeedLock

ウィードロック舗装

乗用車(駐車場)の場合



一般歩道・遊歩道・広場の場合

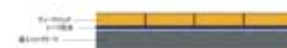


緑地部・簡易通路の場合



WeedLock

ウィードロック屋上施工



屋上やバルコニーに敷設する際には寸法公差を十分に満たし、面積百分敷設率面に適合させてください。また、外積(段鼻上)と同じく、厚さが2,500mm以上または敷設する際に目見状が設置されている場合は簡易伸縮目地材を必ずご利用下さい。

WeedLock

成形伸縮目地材 (補足部材)

ウィードロック製品は水分を吸い取り約1%程度の膨張が生じますので、本製品をご購入の際は、成形伸縮目地材も併用のご購入が必要です。



施工上・使用上のご注意

- 本製品は水を吸いますので、乾燥状態(約1%収縮)を発生しますので、敷設直後の間は必ず1日の浸水を行います。
- 本製品は保水排水材(伸縮目地材)が約1%収縮(乾燥)を発生しますので、敷設の際には必ず成形伸縮目地材をご利用下さい。成形伸縮目地材は約500mm間隔(約1m)に敷設する必要があります。また、200mm厚でも600mm厚でも成形伸縮目地材をご利用下さい。
- 乾燥の約5%以上の条件下では、加工完了後に反りや変形が生じる場合があります。加工完了後に必ず浸水を行ってください。
- 本製品は凍結耐性があり、乾燥状態でも反りや変形は生じません。
- 施工時、現場環境によっては製品表面に塗られている防腐剤が剥離する場合があります。剥離した場合は必ず防腐剤を塗布してください。
- 製品の品質を維持するために、直射日光や雨による劣化を防ぐためのメンテナンスが必要です。

01 木質舗装材ブロック

Weed Lock 森のれんが

車輦が乗れる唯一の木質成型舗装材「森のれんが」

森林保護のため間伐した枝等の間伐材を原材料に、木の樹脂で固形化した木質100%リサイクル素材で、初めて車輦の乗り入れ基準をクリアした製品です。

本製品は耐荷重5t以上にも関わらず、環境にやさしい無公害で、熱伝導を大幅に抑えた非常に高い断熱効果とヒートアイランド現象の防止効果がありますので、駐車場や歩道、外構周りなどの屋外でご利用下さい。

ウィードロック森のれんがで、木の温もりを感じ周囲の景観との調和が取れるライフスタイルをご提案します。

最適な利用場所

駐車場

駐輪場

中央分離帯

歩道

屋上断熱

外構周り



02 木質軽舗装材ブロック

Weed Lock 樹のれんが

一般歩道向きの木質成型舗装材「樹のれんが」

ウィードロック樹のれんがは、厚みを40mmとすることで軽量化した木質軽舗装材です。

本製品は耐荷重5t未満のため車輦が乗らない一般歩道やベランダ・バルコニーなど比較的加重のかからない場所に最適です。

透水性があるため水溜りができず、保水性があるため打ち水効果も得られます。もちろん、原料が木なので弾力性があり歩行時の膝への負担も軽減されます。

最適な利用場所

歩道

緑地部

アプローチ

ベランダ

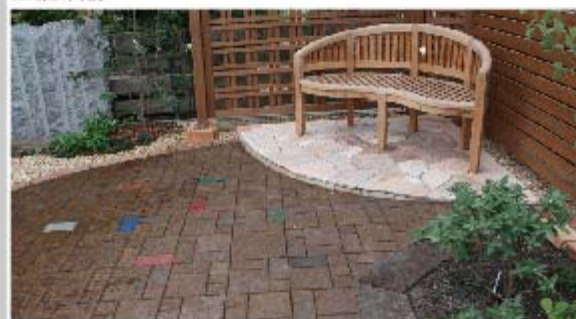
バルコニー

中庭

Weed Lock



工場玄関前



中庭の散歩道



ソーラーハウス

03

木質炭入り舗装材ブロック

Weed Lock 炭のれんが

脱臭効果のある木質成型舗装材「炭のれんが」

新商品であるウィードロック炭のれんがは、炭を使うことで今までになかった脱臭・浄化作用を高めた製品です。本製品は炭を混ぜることで、アンモニアの吸着による臭いの軽減・浄化や酸性雨の中和などの効果があります。

ドッグランなどでお使いいただくと、衛生的にも快適に過ごしていただけます。

耐荷重は5t以上なので、車輛が乗り入れられる屋外で、臭いの気になる場所などにもご利用いただけます。

最適な利用場所

ドッグラン

廊下

歩道

屋上断熱

アプローチ

ベランダ

バルコニー

Weed Lock



屋上広場



事務所のアプローチ

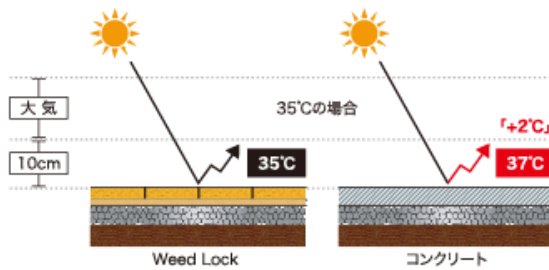


店舗アプローチ

木質舗装材ブロックとコンクリートとの比較

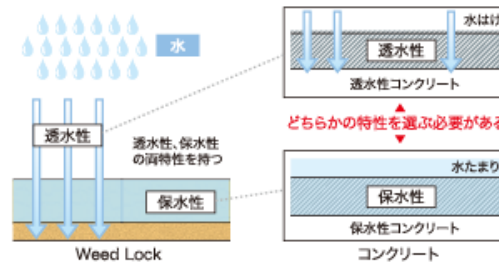
照り返しの抑制に効果を発揮

木の素材が熱を吸収し反射を抑えます。



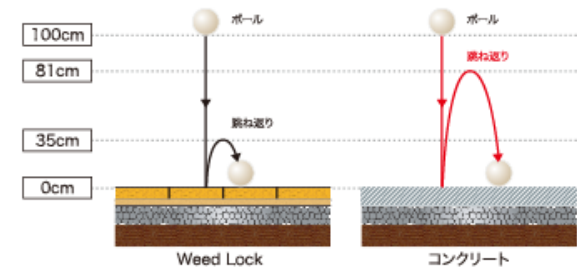
単一製品で透水性と保水性の両特性を実現

木質舗装材ブロックでは透水、保水のどちらかを選択する必要がありません。



優しい木の弾力

木が持つ本来の弾力性により衝撃を吸収し、歩行時の足腰の負担を軽減します。



各種試験データ

| 試験項目 | 試験データ | 試験項目 | 試験データ |
|-----------|-----------------------|----------|------------------------------|
| 土壌汚染溶出試験 | 35品目オールクリア | 耐荷重試験 | 5t以上 |
| GB係数(弾力性) | 35% | 磨耗試験 | 普通製品 平均値250以下 表面加工品 平均値175以下 |
| 曲げ試験 | 5N/mm ² 以上 | 燃焼試験(煙草) | 15分程度で鎮火 燃え移りなし |

環境性能型舗装材の特性

01 ヒートアイランド現象の防止効果

森のれんが 樹のれんが 炭のれんが

照り返しを軽減することにより、周辺の温度上昇を緩和させヒートアイランド現象の防止効果を促進させる木質素材

04 夏涼しく冬は暖かい断熱効果

森のれんが 樹のれんが 炭のれんが

ウィードロックは熱伝導を大幅に抑え非常に高い断熱性能を有しております。屋上（陸屋根）やバルコニーなどに敷き詰めただけで、階下の温度上昇抑制効果が得られます。

07 15年以上の耐久性を実現

森のれんが 樹のれんが 炭のれんが

屋外利用で今までにない耐久性を実現

02 環境に優しい無公害

森のれんが 樹のれんが 炭のれんが

接着剤で固形化しても土壌に関する溶出試験 35 品目オールクリアな無公害製品

05 歩行時のひざへの負担を軽減

森のれんが 樹のれんが 炭のれんが

ウィードロックは木の持つ本来の弾力性と当社が持つ特殊成型を組み合わせ本来の弾力性以上に性能を引き出したブロック材。

08 耐荷重5t以上で駐車場にも

森のれんが 樹のれんが 炭のれんが

木質 100%リサイクル素材で初の車両乗り入れ基準をクリアした成型ブロック材。

03 透水性・保水性の両特性を持つ環境製品

森のれんが 樹のれんが 炭のれんが

独自の成型技術により誕生した透水・保水両方の特徴を持ち、透水では水溜りができず、保水では打水効果が得られます。

06 耐候・耐水性が高い木質100%ブロック

森のれんが 樹のれんが 炭のれんが

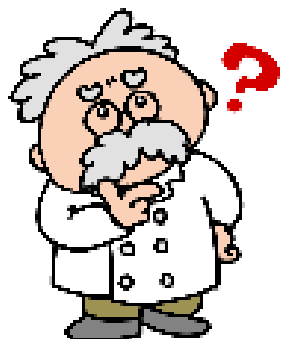
製品表面に耐候塗料でコーティングしているため、紫外線による劣化を抑え、また特殊接着剤を用いて固形化しているため型崩れが起こらない唯一の木質ブロック。

09 炭入りで脱臭・浄化作用が高い

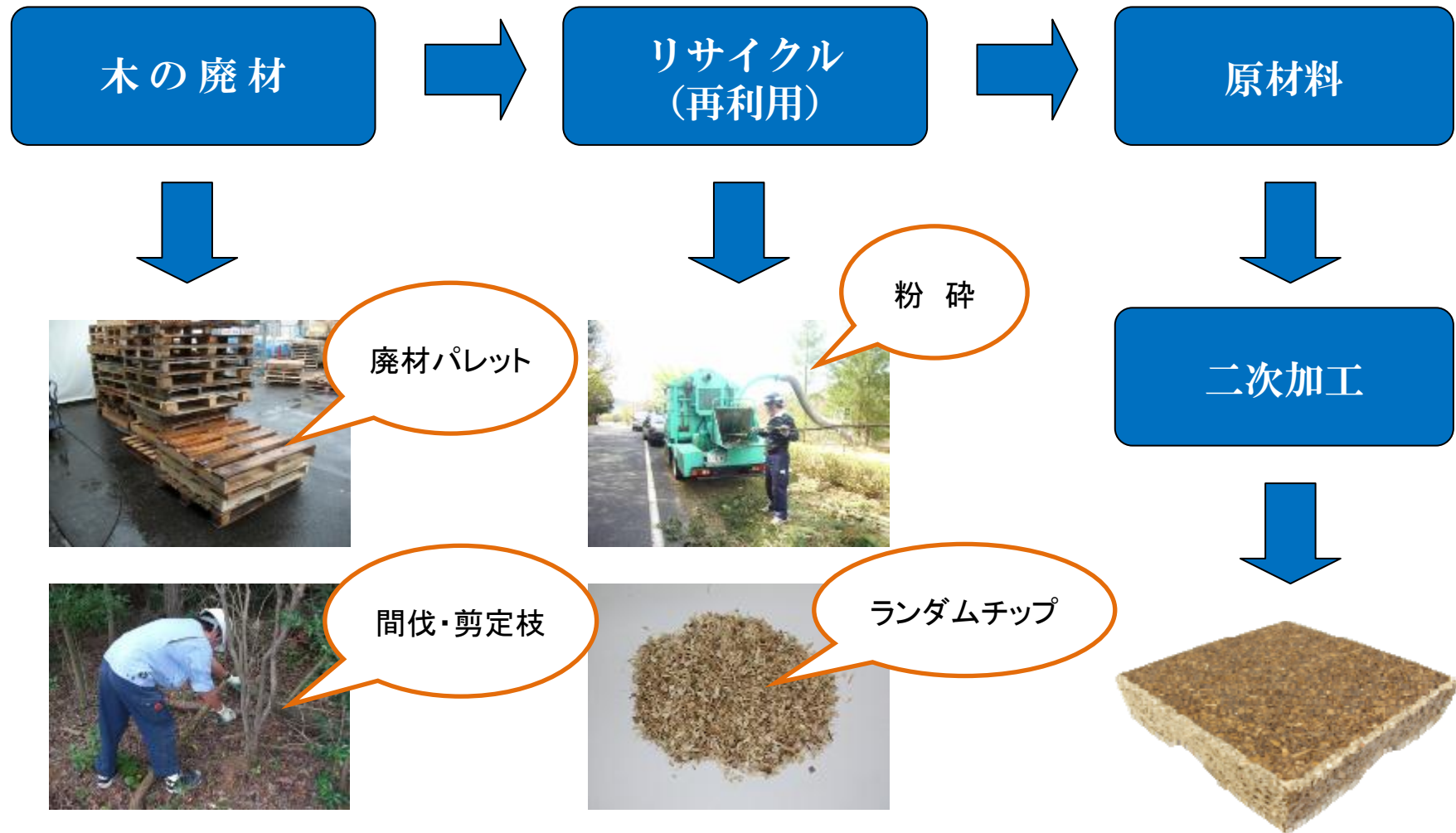
森のれんが 樹のれんが 炭のれんが

炭を入れることで脱臭・浄化作用を高くした新製品です。ドッグランなどに最適な商品となっています。

『当社木質成型版の原材料』

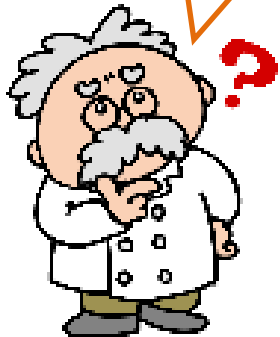


CHAPTER 2 原材料



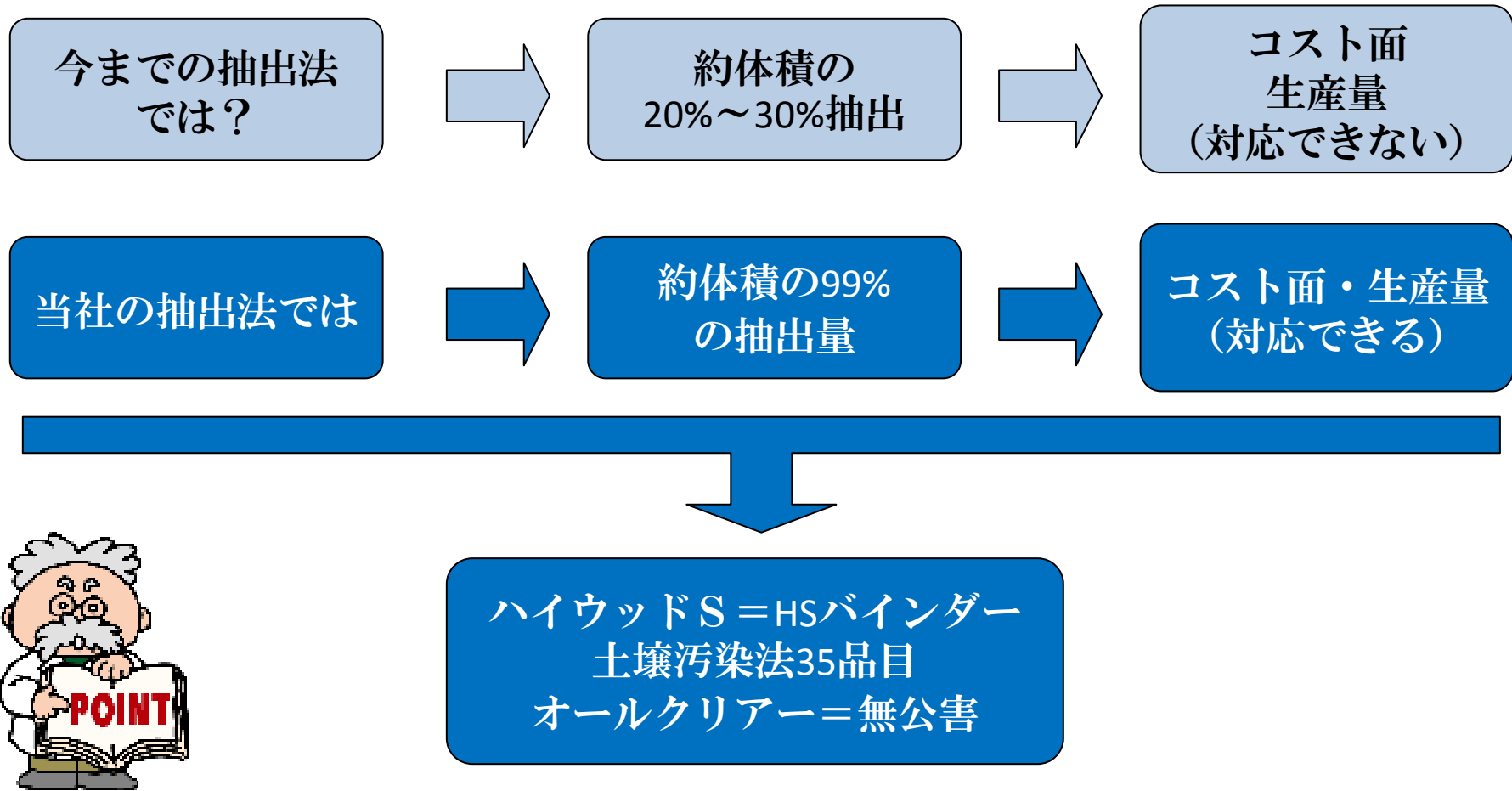
『チップ全体を固形化する接着剤』

木のチップから樹脂を生成



CHAPTER 3 木質接着剤

固形化させる接着剤を自社独自の技術で木の樹脂を抽出し生成しております。



『 施工一覽表 』

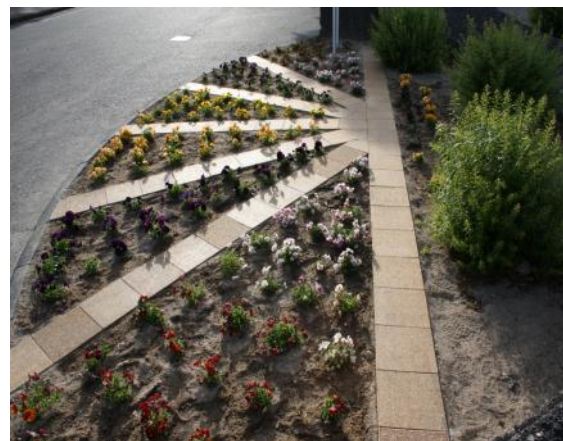




はずねだ保育園 正面入口通路 園児の通路として利用



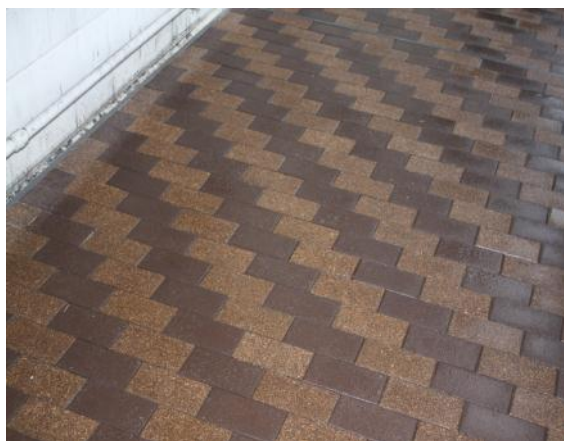
ビッグレイクサッカー場 緑地部分 雑草の抑制に利用



希望が丘文化公園 アナンス棟下植栽部 植栽手入れ用歩行路として利用



希望が丘文化公園 屋外活動センター正面入口



共同食品工業(株) 社員用通路



京セラ(株)滋賀蒲生工場 蒲生本館前



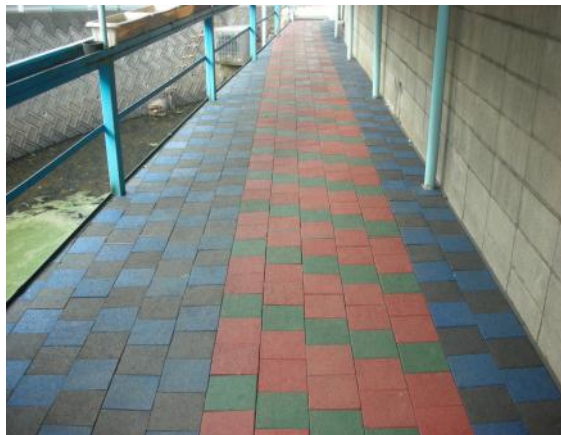
近江鉄道 京セラ前駅 エコステーション



近畿健康管理センター 屋上(一部緑化)



近畿健康管理センター 2期工事 屋上500㎡全面敷設



(有)佐藤製缶 社員用通路に利用



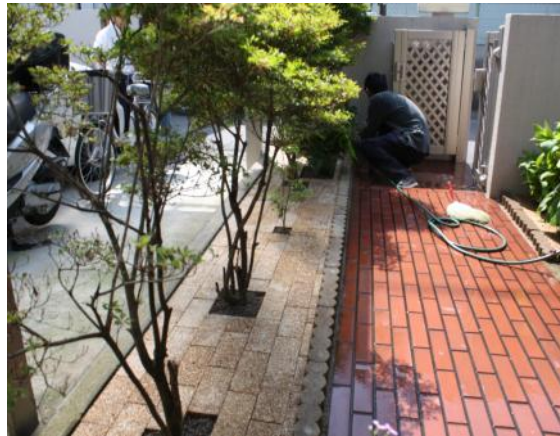
〇〇郵便 駐車場利用



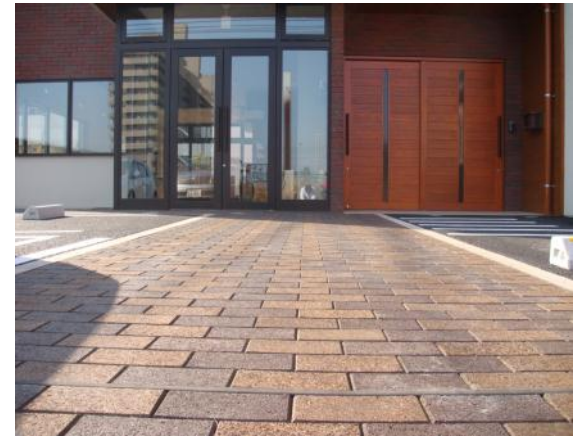
若狹保育園 室内用ウィードロック使用



ガーデニング展示場にて利用



〇〇邸 雑草の抑制に利用



博美屋茶房 店舗正面入口に利用



博美屋茶房 店舗正面入口に利用



米原産業交流会館 ホールにて利用

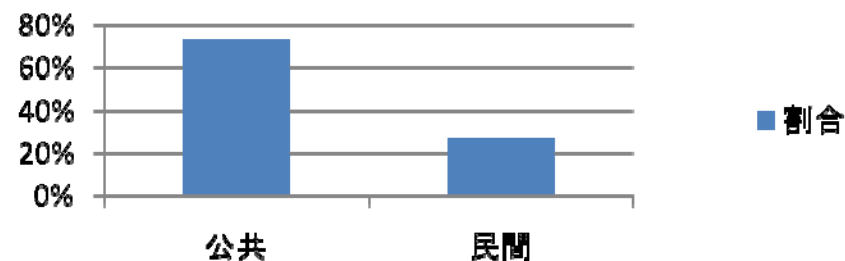


出島1号線 中央分離帯

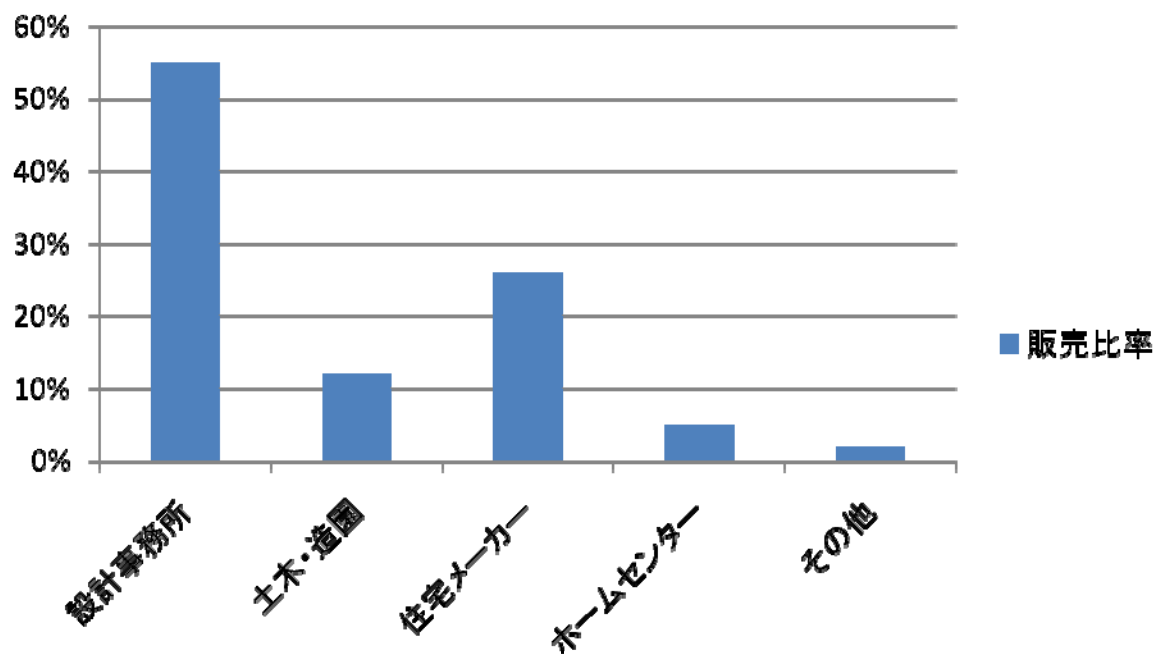
【営業】

- ◆ 各市町村の官公庁への営業(各局)
- ◆ 設計事務所(公共及び民間)
- ◆ 土木会社・造園会社
- ◆ 住宅メーカー等

割合



販売比率



※本参考グラフは平成23年度を対象にしたグラフです。

当社の営業セミナーを終了させていただきます。
ご清聴誠に有難うございました。

当社問い合わせ
株式会社SION

URL: <http://www.4on.co.jp>

077-567-7272