

3 化学物質管理目標等の詳細データ

(1) 業種別データ

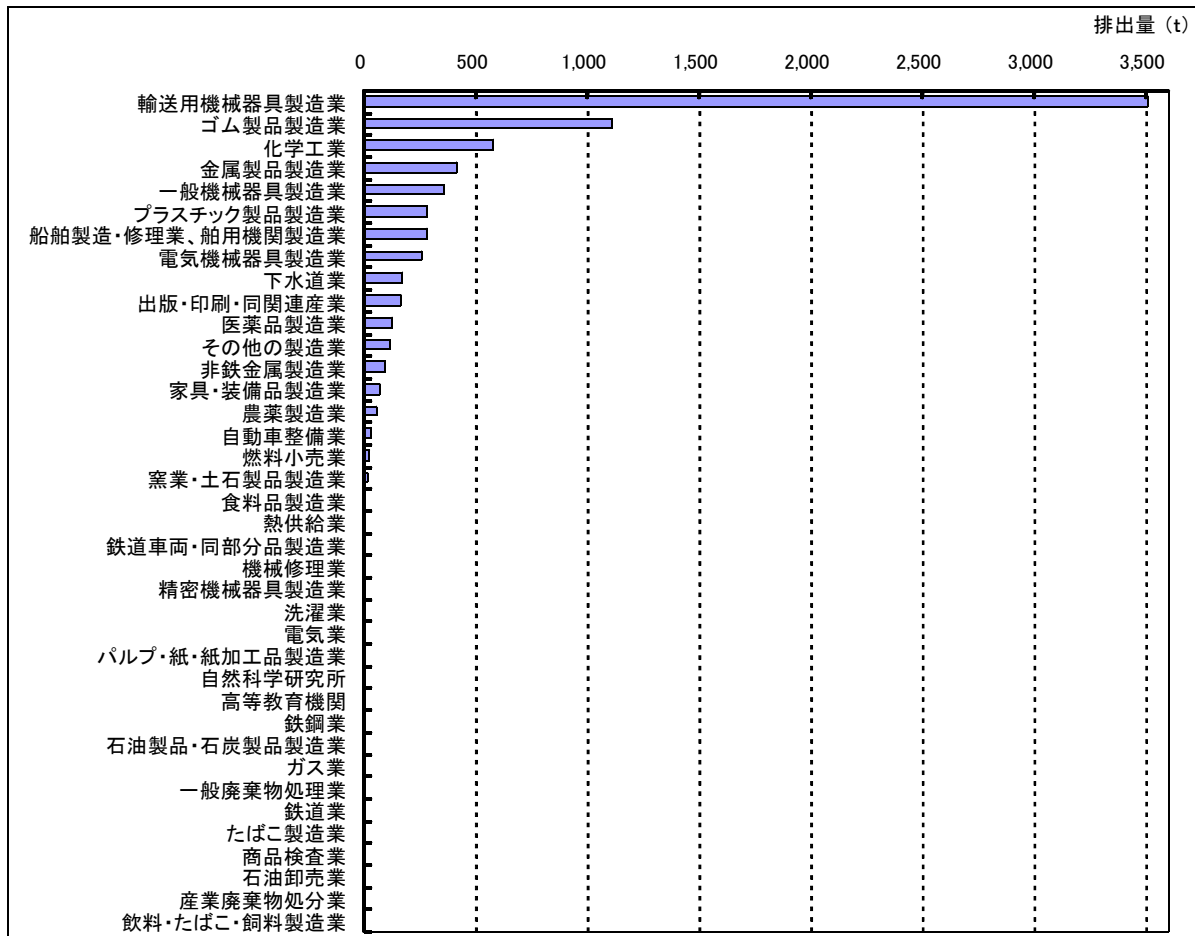
ア 業種別総括表

業 種 名*	年間排出量[kg/年]			年間移動量[kg/年]			年間取扱量[kg/年]			
	H16年度	H17年度		H16年度	H17年度		H16年度		H17年度	
		目標	率(%)		目標	率(%)	取扱量	排出率(%)**	目標	率(%)
食料品製造業	6,300	2,800	44	21,400	0	0	31,400	20.1	0	0
飲料飼料製造業	0	0	0	1,020	0	0	67,843	0.0	0	0
たばこ製造業	31	0	0	0	0	-	3,529	0.9	0	0
家具製造業	70,200	0	0	5,467	0	0	143,295	49.0	535	0
パルプ紙製造業	1,857	0	0	385	0	0	289,305	0.6	6,511	2
出版印刷	167,200	28,000	17	165,790	6,051	4	317,941	52.6	6,842	2
化学工業	573,980	34,691	6	3,174,175	15,326	0	96,562,454	0.6	1,048,454	1
医薬品製造業	124,236	26,701	21	724,220	35,700	5	2,107,152	5.9	70,797	3
農薬製造業	55,599	2,000	4	13,388	665	5	1,482,200	3.8	0	0
石油製品製造業	898	0	0	2,800	0	0	136,724	0.7	160	0
プラスチック	282,973	7,151	3	200,634	1,942	1	9,543,123	3.0	11,242	0
ゴム製品製造業	1,109,556	272,530	25	73,488	710	1	5,511,730	20.1	385,795	7
窯業土石製造業	11,762	56	0	106,421	432	0	2,801,354	0.4	2,640	0
鉄鋼業	1,000	0	0	34,010	0	0	5,183,186	0.0	0	0
非鉄金属製造業	91,604	1,841	2	298,256	320	0	3,086,536	3.0	25,664	1
金属製品製造業	415,282	2,997	1	204,620	1,049	1	6,643,597	6.3	67,293	1
一般機械製造業	356,851	7,133	2	124,316	65	0	655,565	54.4	11,972	2
電気機械製造業	258,075	2,796	1	418,915	3,709	1	30,099,409	0.9	46,221	0
輸送機製造業	3,507,306	17,404	0	761,347	10,263	1	13,267,694	26.4	139,898	1
鉄道車両製造業	5,800	0	0	39,900	0	0	49,329	11.8	0	0
船舶製造業	280,790	0	0	52,959	1,280	2	375,959	74.7	0	0
精密機械製造業	4,700	148	3	1,350	87	6	6,015	78.1	400	7
武器製造業	0	0	-	0	0	-	25,388	0.0	0	0
その他の製造業	117,052	0	0	95,402	1,350	1	293,654	39.9	1,376	0
電気業	2,600	0	0	0	0	-	4,600	56.5	0	0
ガス業	650	0	0	410	0	0	43,194	1.5	0	0
熱供給業	6,000	0	0	1,650	0	0	7,650	78.4	0	0
下水道業	169,067	0	0	3,127	0	0	1,027	-	100	10
鉄道業	99	0	0	33	0	0	3,295	3.0	0	0
石油卸売業	7	0	0	0	0	-	105,569	0.0	0	0
燃料小売業	26,267	0	0	0	0	-	134,632,019	0.0	0	0
洗濯業	3,520	0	0	13,801	100	1	27,605	12.8	3,953	14
自動車整備業	32,430	149	0	145,814	934	1	179,989	18.0	760	0
機械修理業	4,750	0	0	747	0	0	5,535	85.8	0	0
商品検査業	12	1	10	1,230	123	10	3,600	0.3	0	0
一廃処理業	121	0	0	1	0	0	0	-	0	-
産廃処分業	0	0	0	0	0	0	0	-	0	-
高等教育機関	1,247	0	0	6,820	0	0	8,008	15.6	144	2
自然科学研究所	1,753	607	35	20,996	130	1	53,877	3.3	0	0
合計	7,691,575	408,309	5	6,714,891	80,235	1	313,760,351	2.5	1,830,756	1

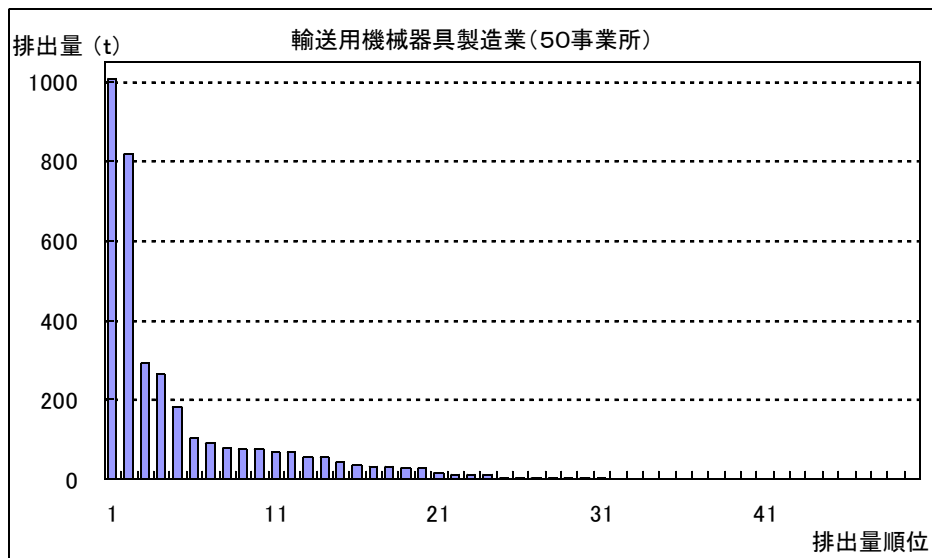
* 業種名は一部省略した形で記載しています。

** 排出率は平成16年度取扱量に占める平成16年度排出量の割合を表しています。(以下同じ。)

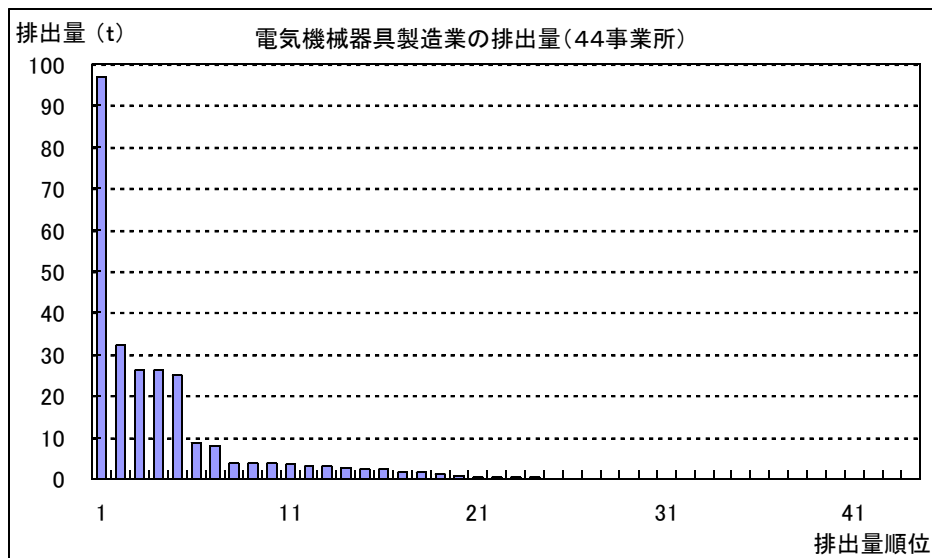
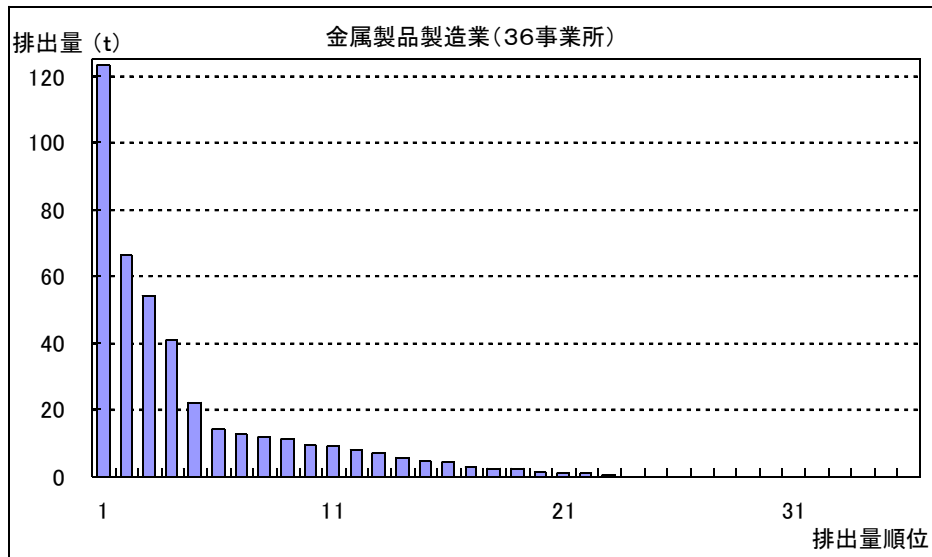
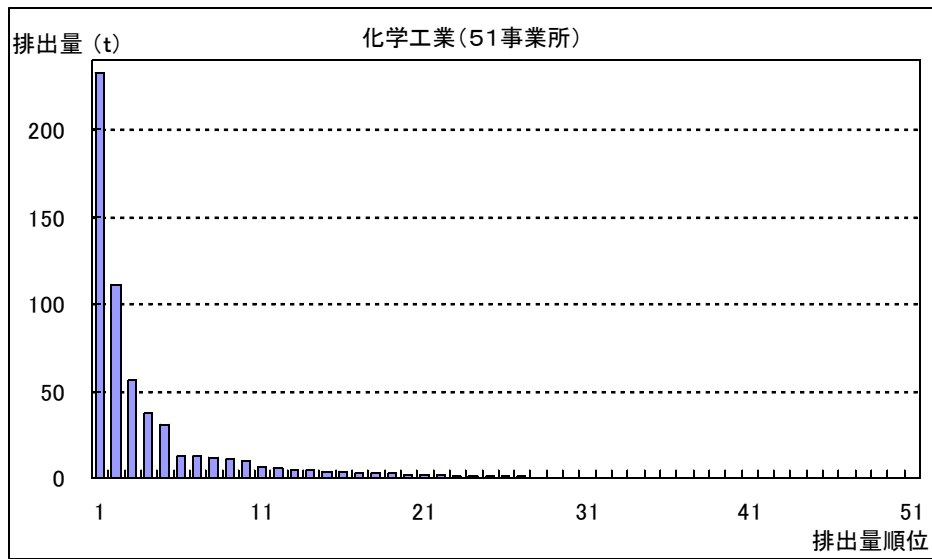
イ 業種別排出量



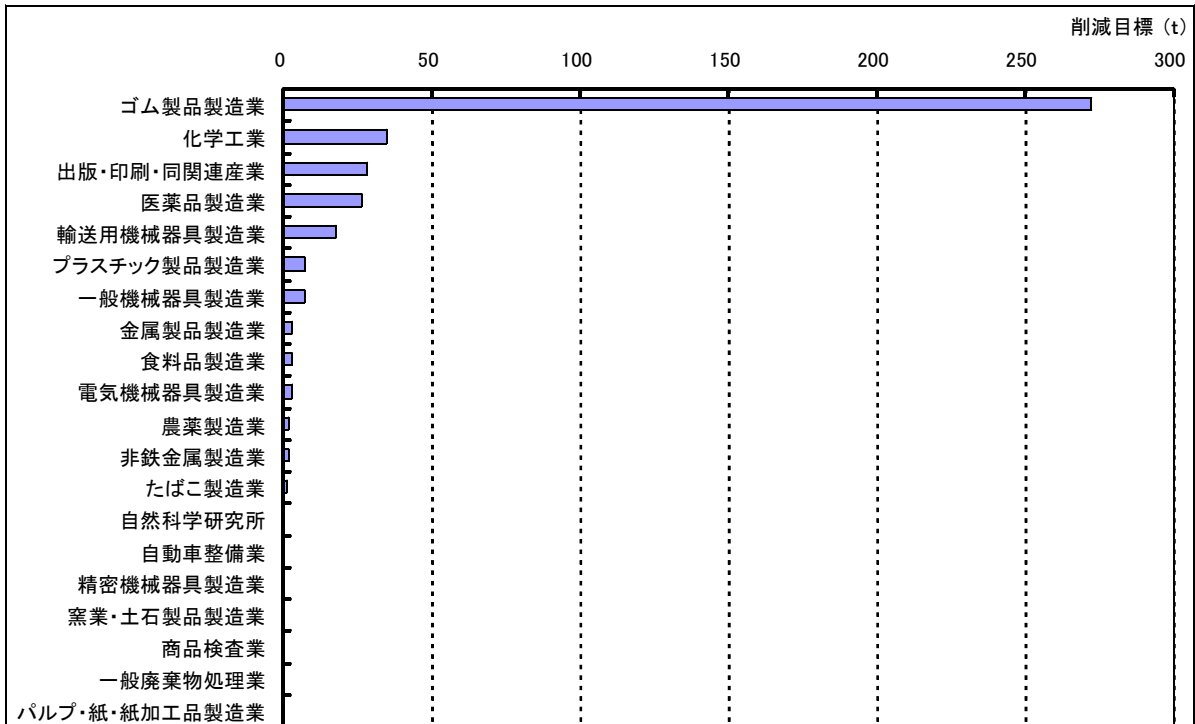
ウ 主要業種の事業所別排出量*



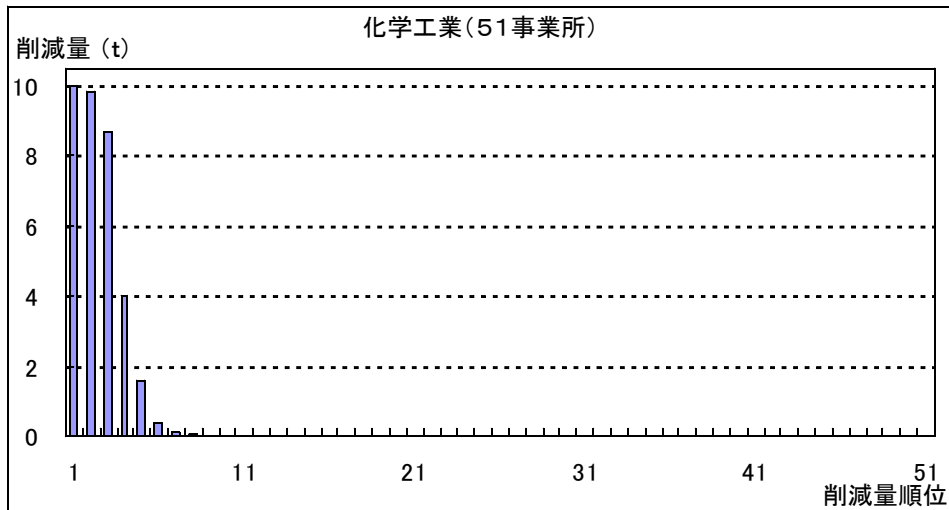
* 排出量が多い業種のうち、事業所数が30以上あるもの。



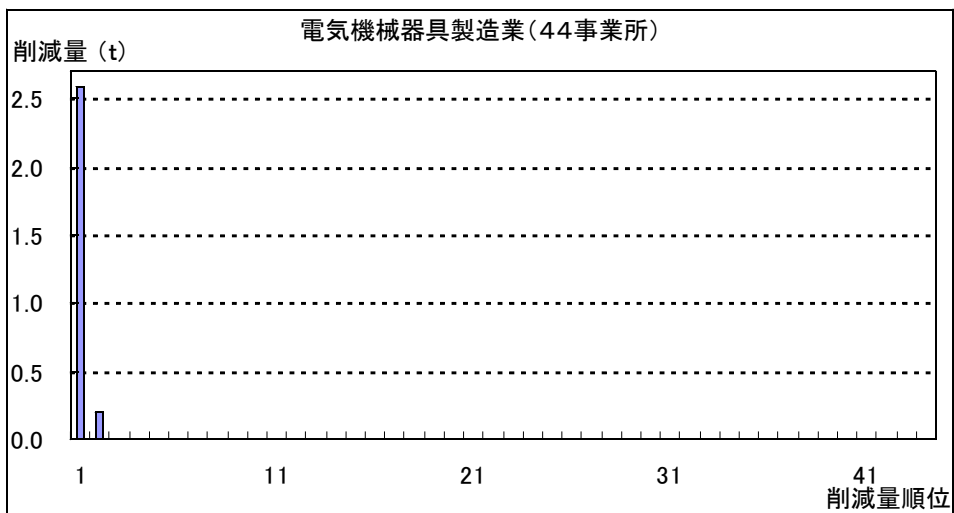
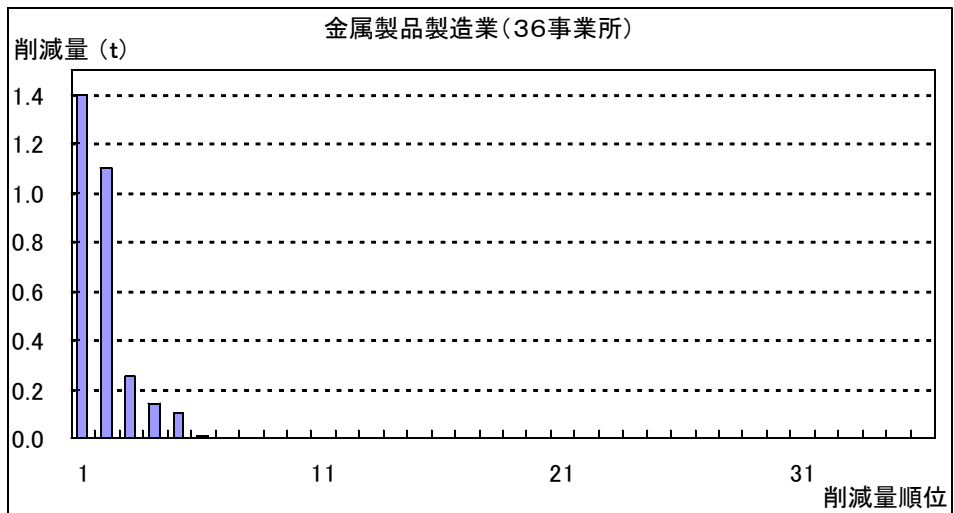
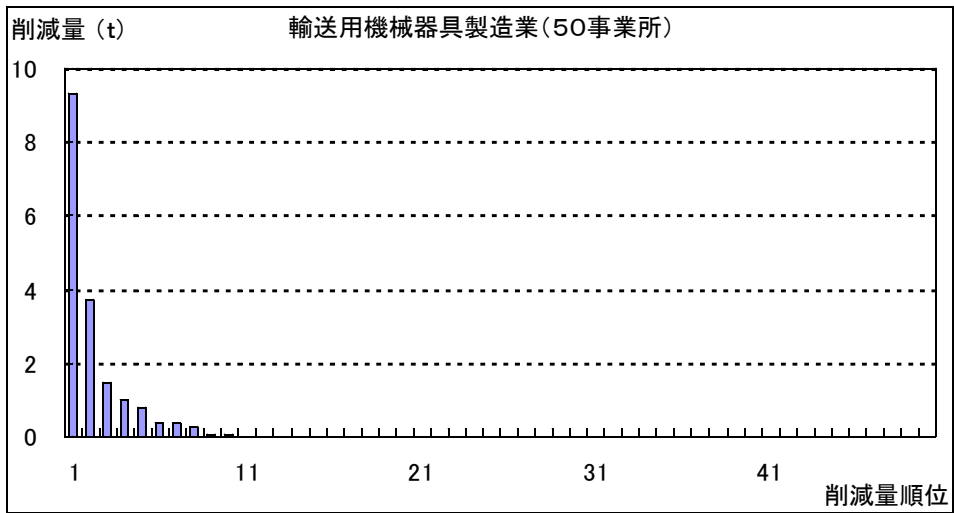
エ 業種別排出量削減目標



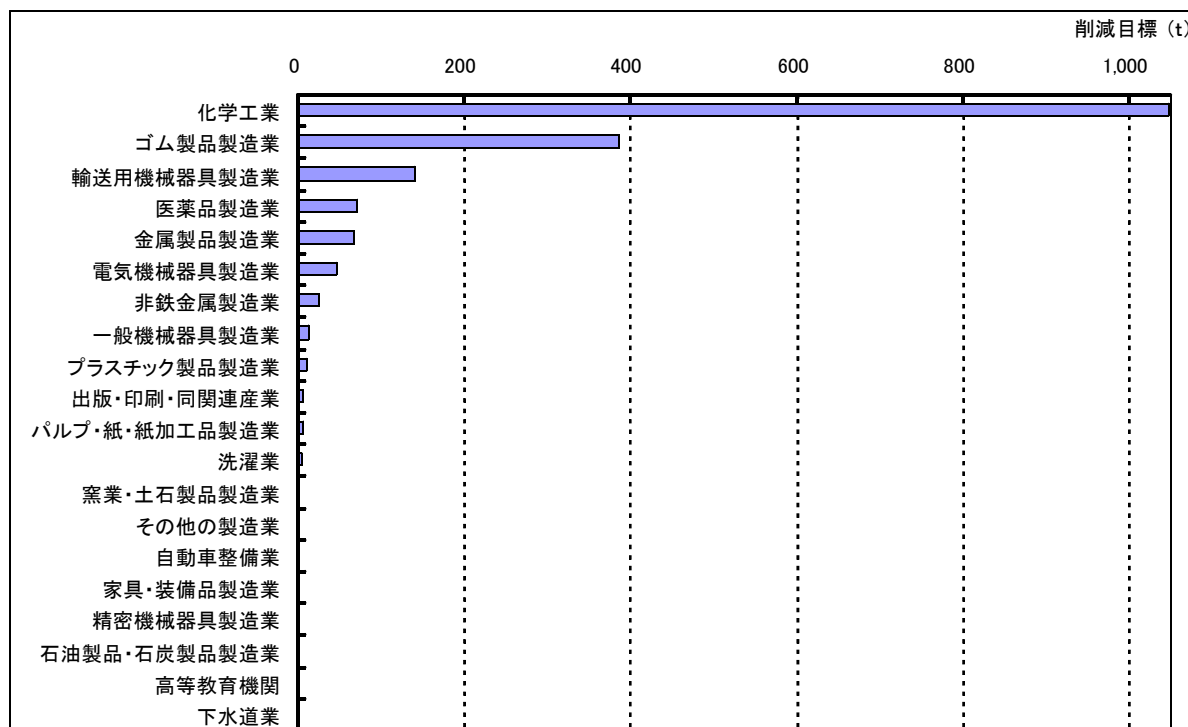
オ 主要業種の事業所別排出量削減目標*



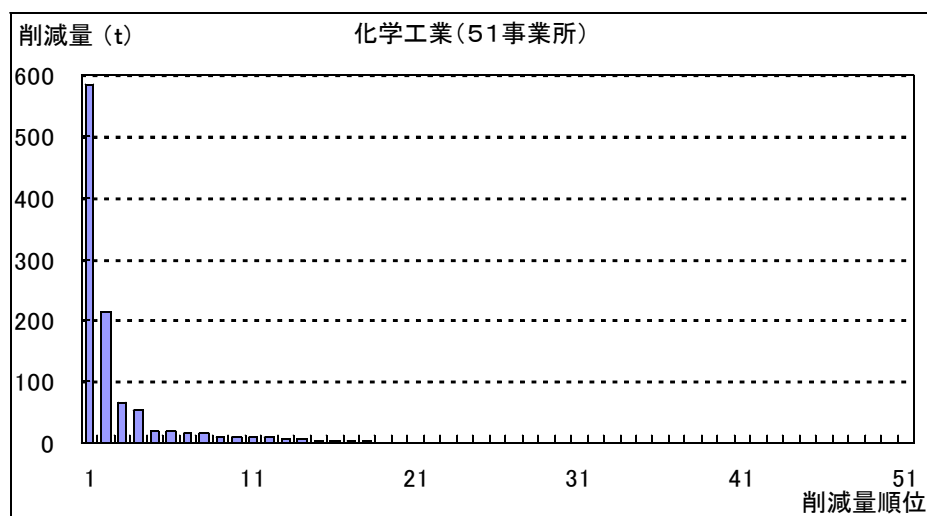
* 削減目標量が多い業種のうち、事業所数が30以上あるもの。



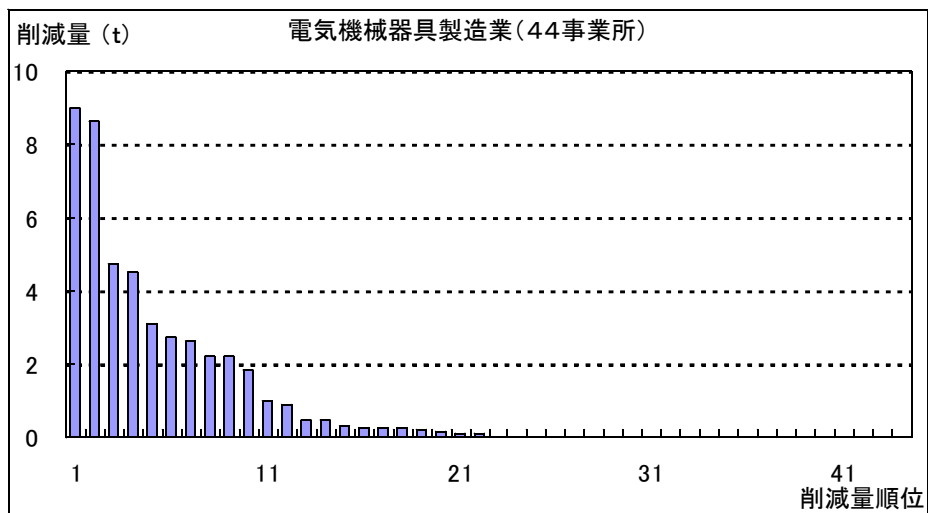
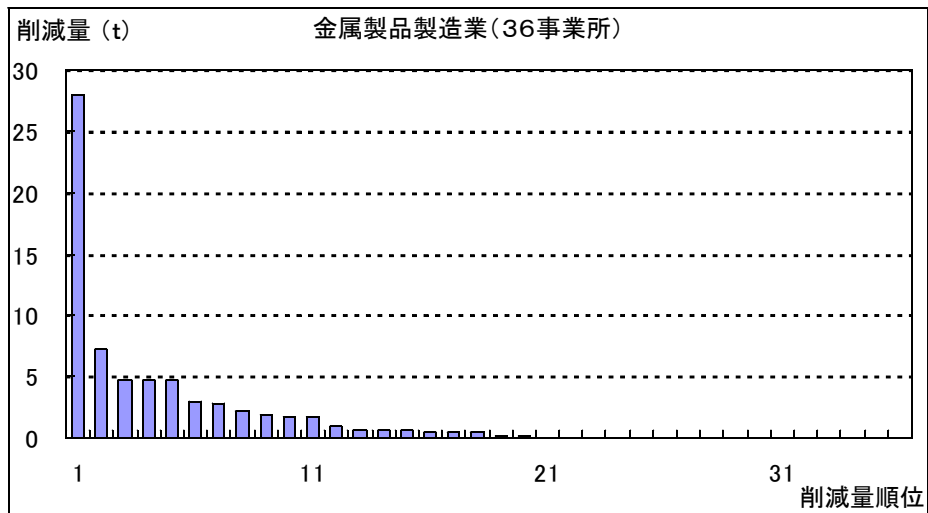
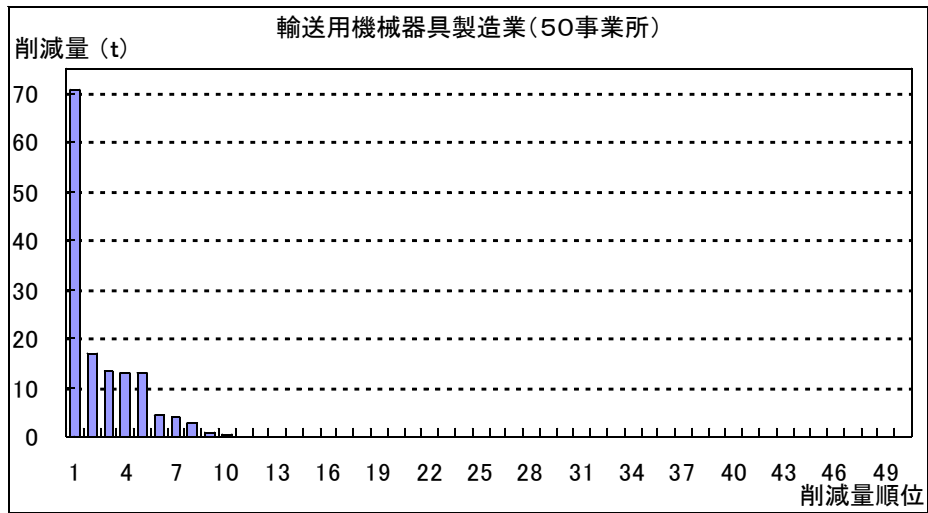
カ 業種別取扱量削減目標



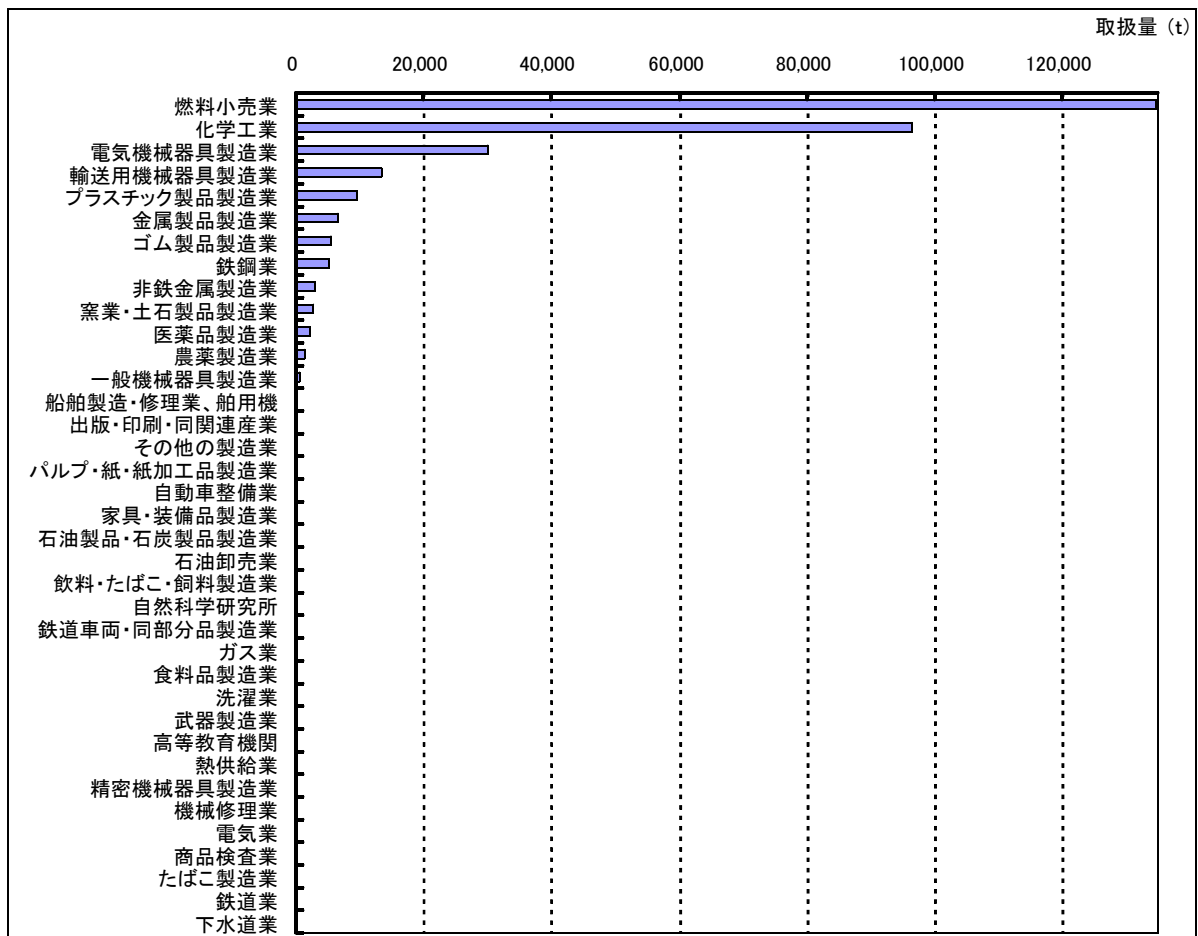
キ 主要業種の事業所別取扱量削減目標※



※ 削減目標量が多い業種のうち、事業所数が30以上あるもの。



ク 業種別取扱量



(2) 地域別総括表

	年間排出量 (kg)			年間移動量 (kg)			年間取扱量 (kg)			
	H16年度	H17年度		H16年度	H17		H16年度		H17年度	
		削減目標	率(%)		削減目標	率(%)	取扱量	排出率(%)	削減目標	率(%)
横須賀市	1,400,106	15,173	1	595,037	2,281	0	49,776,074	3	636,089	1
平塚市	1,606,555	40,144	2	1,561,691	6,722	0	53,709,935	3	259,109	0
鎌倉市	35,231	903	3	157,494	3,700	2	4,836,310	1	382	0
藤沢市	192,464	742	0	232,848	2,547	1	17,746,325	1	4,975	0
小田原市	293,715	14,511	5	1,801,022	49,901	3	33,952,493	1	328,436	1
茅ヶ崎市	374,133	3	0	527,913	805	0	19,612,857	2	54,334	0
逗子市	7,552	-	0	3,000	-	0	3,000	252	-	0
相模原市	601,442	29,636	5	454,331	4,054	1	33,392,552	2	102,198	0
三浦市	14,141	-	0	6,400	1,280	20	1,165,400	1	-	-
秦野市	179,305	0	0	279,643	125	0	10,842,753	2	25,666	0
厚木市	415,355	9,553	2	151,351	2,956	2	23,880,188	2	42,801	0
大和市	195,770	1,985	1	83,946	3,170	4	9,428,467	2	8,199	0
伊勢原市	191,785	2,580	1	96,165	492	1	6,795,231	3	28,791	0
海老名市	118,513	5,600	5	73,924	184	0	6,425,225	2	2,496	0
座間市	54,331	183	0	43,879	224	1	3,400,154	2	1,315	0
南足柄市	268,081	12,309	5	92,587	228	0	2,199,136	12	5,035	0
綾瀬市	441,895	459	0	162,479	252	0	4,613,790	10	7,990	0
葉山町	282	-	0	0	-	0	1,415,210	0	-	-
寒川町	165,523	2,077	1	307,850	725	0	10,881,602	2	21,039	0
大磯町	168	-	0	121	-	0	967,310	0	910	0
二宮町	0	-	-	-	-	-	-	-	-	-
中井町	259	-	0	2,230	-	0	1,200,722	0	-	0
大井町	346	-	0	1,790	85	5	2,538,823	0	85	0
松田町	1,304	148	11	750	87	12	18,305	7	-	0
山北町	50	-	0	4,712	19	0	678,181	0	9,720	1
開成町	1,031,641	271,130	26	14,947	-	0	1,522,015	68	266,475	18
箱根町	987	-	0	0	-	0	613,234	0	-	0
真鶴町	-	-	-	-	-	-	-	-	-	-
湯河原町	1,227	-	0	327	-	0	730	168	-	0
愛川町	63,384	1,100	2	35,464	338	1	11,525,267	1	24,611	0
清川村	0	-	0	0	-	0	-	-	-	-
城山町	17,348	-	0	15,800	-	0	582,315	3	-	0
津久井町	12,987	75	1	2,990	60	2	36,747	35	100	0
相模湖町	0	-	0	0	-	0	-	-	-	-
藤野町	5,695	-	0	4,200	-	0	-	-	-	-
合計	7,691,575	408,309	5	6,714,891	80,235	1	313,760,351	2	1,830,756	1