

神奈川県微生物検査情報

<http://www.eiken.pref.kanagawa.jp/>

神奈川県衛生研究所

第252号

平成25年12月26日発行
病原体検出は平成25年10月分

表1 病原体検出状況(保健所等別) 平成25年10月

	感染症および食中毒に伴う行政検査並びに依頼検査											病原体定点 ¹				合計			
	平塚保健福祉事務所	鎌倉保健福祉事務所	小田原保健福祉事務所	茅ヶ崎保健福祉事務所	三崎保健福祉事務所	秦野保健福祉事務所	厚木保健福祉事務所	大和保健福祉事務所	足柄上保健福祉事務所	県域外発生関連調査	横須賀市保健所	藤沢市保健所	計	小児科	インフルエンザ		眼科	基幹	その他の医療機関
病原細菌	腸管出血性大腸菌(EHEC)	1	1			4							6						6
	その他の大腸菌 ²													3					3
	腸炎ピブリオ									1			1						1
	エロモナス ハイドロフィラ													1					1
	カンピロバクター ジェジュニ							1				1	2	1					3
	セレウス菌													1					1
	A群溶血レンサ球菌													1					1
	レンサ球菌 その他																	1	1
	肺炎球菌																	1	1
	マイコプラズマ ニューモニエ													1					1
計	1	1			4		1			1	1	9	8				2	19	
ウイルス・リケッチア	R S													1					1
	コクサッキー A4													1					1
	コクサッキー A16													4					4
	コクサッキー B1																2		2
	エコー 18																1		1
	エンテロ 68																1		1
	エンテロ 71													8					8
	ライノ													1					1
	風疹							1					1						1
	アデノ 1																	1	1
	サイトメガロ													1					1
ノロ			10	1								11						11	
サポ													2					2	
オリエンチア ツツガムシ									1			1						1	
計			10	1			1		1			13	18				5	36	
合計	1	1	10	1	4	1	1	1		1	1	22	26				7	55	

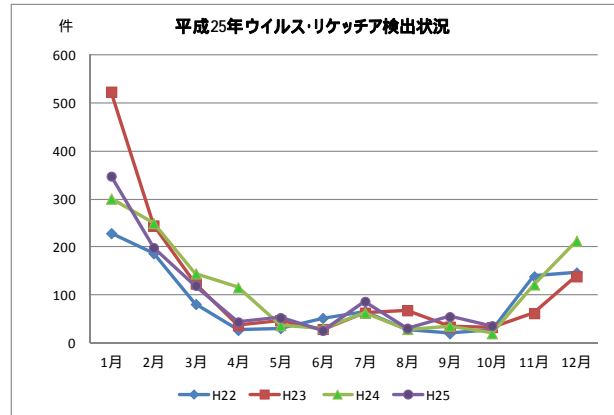
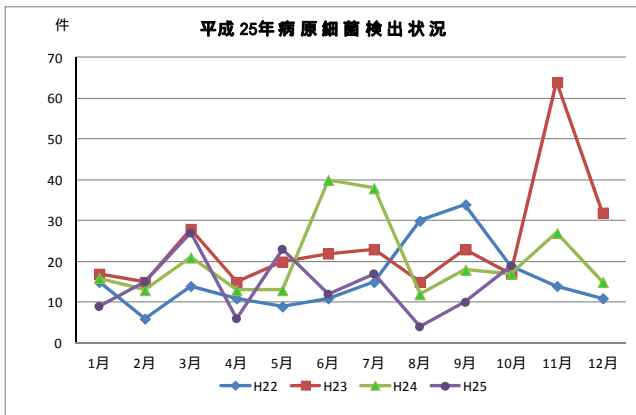
1: 検査検体数および検出数は横須賀市、藤沢市も含めた数を計上した。

海外渡航者数は(内数)として記載

2: EHEC(VTEC)・ETEC・EIEC・EAggEC以外の大腸菌(病原性不明なもの)

<検出状況>

10月の病原体検出数は合計 55 件、細菌は 19 件、ウイルス・リケッチアは 36 件であった。



感染症および食中毒発生に伴う行政検査等では、細菌が 9 件、ウイルスが 13 件検出された。

病原体定点等の医療機関からの検査では、小児科定点から細菌が 8 件、ウイルスが 18 件、基幹定点から細菌が 2 件、ウイルスが 5 件検出された。

保健所管内別の病原体検出状況は表 1 のとおりである。

表2 病原細菌検出状況(臨床診断別) 平成 25 年 10 月

	感 染 症														食 中 毒	有 症 苦 情	(依 保 菌 者 類 者 類 者 類) 1 査 検	合 計	
	コ レ ラ	細 菌 性 赤 痢	腸 チ フ ス	バ ラ チ フ ス	腸 管 出 血 性 大 腸 菌 感 染 症	A 群 溶 血 性 レ ン サ 球 菌 咽 頭 炎	感 染 性 胃 腸 炎	マ イ コ プ ラ ズ マ 肺 炎	百 日 咳	細 菌 性 髄 膜 炎	菌 血 症	ペ ニ シ リ ン 耐 性 肺 炎 球 菌 感 染 症	レ ジ オ ネ ラ 症	淋 菌 感 染 症					そ の 他
検 査 検 体 数				20	1	9	2	1	2							36	13	2398	2482
腸管出血性大腸菌(EHEC)				5												1			6
その他の大腸菌 2						3													3
腸炎ビブリオ																	1		1
エロモナス ハイドロフィラ							1												1
カンピロバクター ジェジュニ							1									1	1		3
セレウス菌							1												1
A群溶血レンサ球菌					1														1
レンサ球菌 その他									1										1
肺炎球菌									1										1
マイコプラズマ ニューモニエ								1											1
計				5	1	6	1		2						2	2		19	

1：検査検体数および検出数は横須賀市、藤沢市も含めた数を計上した。
 海外渡航者数は（内数）として記載
 2：EHEC(VTEC)・EETEC・EIEC・EAggEC以外の大腸菌（病原性不明なもの）

腸管出血性大腸菌感染症患者届出に伴う検査で、2 事例 5 検体から腸管出血性大腸菌が検出された。血清型は O157 (VT1 VT2) 4 検体、O103 (VT1) 1 検体であった。平成 25 年の腸管出血性大腸菌の検出総数は 10 月までに 23 件で、既に昨年の年間検出総数（17 件）を上回った。

A 群溶血性レンサ球菌咽頭炎患者 1 検体中 1 検体から A 群溶血レンサ球菌が分離培養によって検出された。血清型は T4 であった。

感染性胃腸炎 9 検体中 1 検体からエロモナス ハイドロフィラが、1 検体からカンピロバクター ジェジュニが、1 検体からセレウス菌が検出された。また 3 検体からその他の大腸菌(血清型 O86a、O25、O15) が検出された。

マイコプラズマ肺炎患者 2 検体中 1 検体から肺炎マイコプラズマ (マイコプラズマ ニューモニエ) が PCR と分離培養によって検出された。

細菌性髄膜炎患者 2 検体中 1 検体から肺炎球菌が、1 検体からレンサ球菌 (*Streptococcus gallolyticus subsp. pasteurianus*) が分離培養によって検出された。

食中毒 (関連調査) 2 事例のうち 1 事例 1 検体中 1 検体から腸管出血性大腸菌が検出され、血清型は O157 (VT2) であった。他の 1 事例 1 検体中 1 検体からカンピロバクター ジェジュニが検出された。

有症苦情 2 事例のうち 1 事例 11 検体中 1 検体から耐熱性溶血毒産生の腸炎ビブリオ (血清型 O3:K6) が検出された。他の 1 事例 2 検体中 1 検体からカンピロバクター ジェジュニ (血清型 PennerY) が検出された。

表3 病原細菌検出状況(月別) 平成25年10月

	10月	11月	12月	平成24年累計	1月	2月	3月	4月	5月	6月	7月	8月	9月	10月	平成25年累計
腸管出血性大腸菌(EHEC)	2	4(1)		17(2)			4		2	2	6	2	1	6	23
毒素原性大腸菌(ETEC)				4(1)			2(2)				1				2(2)
腸管凝集性大腸菌(EAaggEC)													1		1
その他の大腸菌	1		3	15	1		2	1	3		4		1	3	15
サルモネラ O4群			1	7	1		2	1		1					5
サルモネラ O7群	1			4	1				1			1			3
サルモネラ O8群				1						1					1
サルモネラ O9群				4											
コレラ菌O1、O139以外				1											
腸炎ビブリオ				1										1	1
ビブリオ フルビアリス													1		1
エロモナス ハイドロフィラ														1	1
エロモナス キャピエ				1											
カンピロバクター ジェジュニ	3	1	2	47		2	2	1	12	1	2	1		3	24
カンピロバクター コリ				1											
黄色ブドウ球菌				19		5	1				1				7
ウエルシュ菌				1		1	14						1		16
セレウス菌				1										1	1
赤痢菌(<i>S.sonnei</i>)								1							1
A群溶血レンサ球菌	3	10	9	53	4	6		1	5	7	3		2	1	29
レンサ球菌 その他				1										1	1
百日咳菌				5											
肺炎球菌				1				1						1	2
マイコプラズマ ニューモニエ	7	12		57	2	1							3	1	7
レジオネラ ニューモフィラ				1											
その他の細菌				1											
合計	17	27(1)	15	243(3)	9	15	27(2)	6	23	12	17	4	10	19	142(2)

その他の大腸菌：EHEC(VTEC)・ETEC・EIEC・EAaggEC以外の大腸菌（病原性不明なもの）

海外渡航者数は（内数）として記載

表4 ウイルス・リケッチア検出状況(臨床診断名別) 平成 25 年 10 月

	ウエストナイル熱	つが虫病	デング熱	日本紅斑熱	急性脳炎	RSウイルス感染症	咽頭結膜熱	感染性胃腸炎	手足口病	風しん	ヘルパンギーナ	麻疹	流行性耳下腺炎	インフルエンザ様	流行性角結膜炎	無菌性髄膜炎	その他	(食中毒を含む)	合計
検査検体数		4	1			2		19	13		3	3	1			4	2	32	84
RS						1													1
コクサッキー A4											1								1
コクサッキー A16									4										4
コクサッキー B1																2			2
エコー 18																1			1
エンテロ 68																1			1
エンテロ 71									8										8
ライノ									1										1
風疹												1							1
アデノ 1																1			1
サイトメガロ																	1		1
ノロ																		11	11
サボ								2											2
オリエンチア ツツガムシ		1																	1
計		1				1		2	13		1	1				5	1	11	36

検査検体数および検出数は横須賀市、藤沢市も含めた数を計上した。

つが虫病疑い患者 4 例中 1 例からオリエンチアツツガムシが検出された。

RS ウイルス感染症疑い患者 2 例中 1 例から RS ウイルスが検出された。

感染性胃腸炎患者 19 例中 2 例から下痢症の原因となるサボウイルスが検出された。

手足口病患者 13 例中 13 例からウイルスが検出された。その内訳は、コクサッキーウイルス A16 型 4 例、エンテロウイルス 71 型 8 例、ライノウイルス 1 例であった。

ヘルパンギーナ患者 3 例中 1 例からコクサッキーウイルス A4 型が検出された。

麻疹疑い患者 3 例から麻疹ウイルスは検出されなかったが、1 例から風疹ウイルスが検出された。

無菌性髄膜炎患者 4 例中 1 例からコクサッキーウイルス B1 型、1 例からエコーウイルス 18 型、1 例からコクサッキーウイルス B1 型、エンテロウイルス 68 型およびアデノウイルス 1 型が重複して検出された。

その他、突発性発疹症患者 1 例からサイトメガロウイルスが検出された。

食中毒様胃腸炎の発生は 3 事例(県域 2 事例、関連調査 1 事例)で、便 32 検体について検査をしたところ、2 事例 11 検体からノロウイルスが検出された。

表5 ウイルス・リケッチア検出状況(月別) 平成 25 年 10 月

	10月	11月	12月	平成 24年 累計	1月	2月	3月	4月	5月	6月	7月	8月	9月	10月	平成 25年 累計
インフルエンザ AH1pdm09					4	5			2						11
インフルエンザ AH3			39	446	239	102	23	1	2						367
インフルエンザ B				161	11	39	22	5	1						78
パラインフルエンザ 3				1							1				1
R S				4		3								1	4
ポリオ 1				1											
コクサッキー A2				5									1		1
コクサッキー A4				34										1	1
コクサッキー A5				20							3				3
コクサッキー A6	6	4	1	12	1	1		1		3	56	14	5		81
コクサッキー A9				4							1				1
コクサッキー A10												1			1
コクサッキー A12											1				1
コクサッキー A16				21						2		3	3	4	12
コクサッキー B1				1										2	2
コクサッキー B2				1											
コクサッキー B3											1	2	1		4
コクサッキー B4				1							3				3
コクサッキー B5											1	1			2
エコー 6	3		1	7											
エコー 7	1			3						2	2				4
エコー 9				1											
エコー 18														1	1
エンテロ 68														1	1
エンテロ 71	3	1		7	2	1	1				1	5	8	8	26
エンテロ (型未決定)				4											
ライノ	1	1		9			1		1	2	2	1	1	1	9
ムンプス				3		1	1	1		1	1		1		6
麻疹													2		2
風疹	1	3	3	13	2	3	9	10	4	9	2		2	1	42
アデノ 1	1			3								1		1	2
アデノ 2	1	2	2	13			4	2	4	1	1				12
アデノ 3		1	1	14	2				1				1		4
アデノ 4				2	1			1	2		2	1			7
アデノ 5				2			1			1	2				4
アデノ 8				1											
アデノ 19												1			1
アデノ 56									1						1
アデノ(型未決定)	1			6			1		1				1		3
単純ヘルペス 1		1		2		2				1					3
単純ヘルペス 2										1					1
水痘・帯状疱疹				1											
サイトメガロ														1	1
ヒトヘルペス 7				1											
ロタ				33			3	7	1		1				12
ノロ		100	163	496	87	28	51	16	20	1	1		28	11	243
サボ	1	5	3	19		14	3		11	2	5	1		2	38
アストロ				4					2						2
デング				2									1		1
オリエンチア ツツガムシ	1	4		5										1	1
合計	20	122	213	1363	349	199	120	44	53	26	87	31	55	36	1000

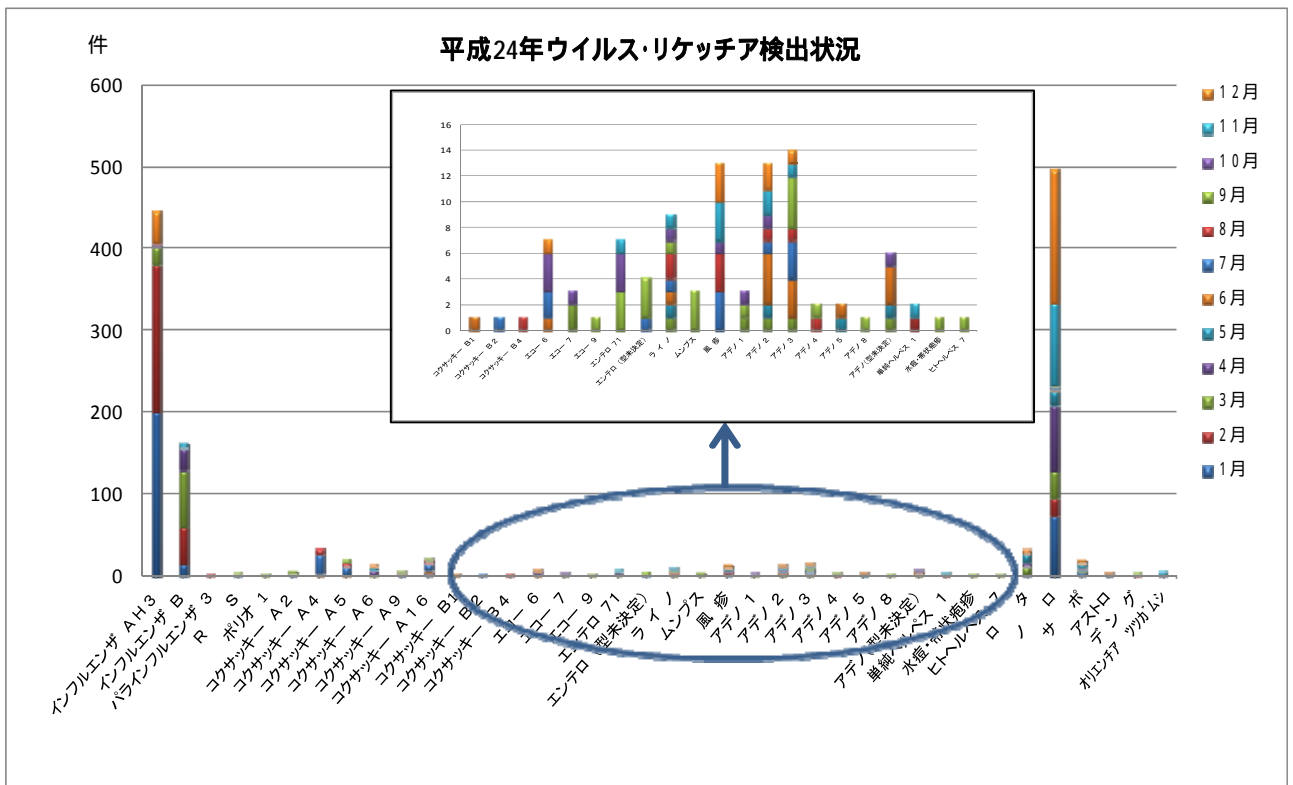
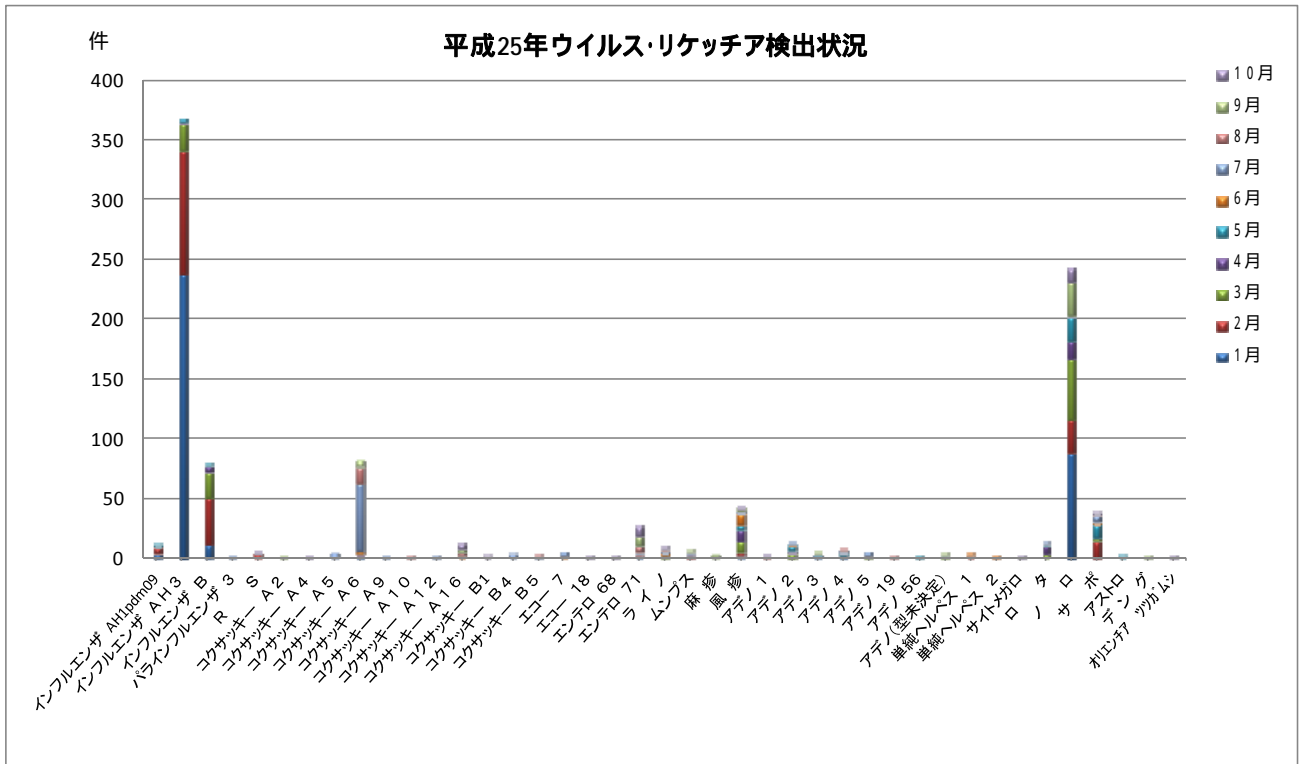


表6 食品・環境由来の病原細菌検出状況 平成 25 年 10 月

(神奈川県衛生研究所検出)

検査検体数	病原細菌検出数および検査検体数												
	食 品						環 境						
	10月			1-10月累計			10月				1-10月累計		
	食中毒等	収去検査	その他	食中毒等	収去検査	その他	海水 ¹	浴槽水等	食中毒等	その他	海水 ¹	浴槽水等	食中毒等
検査検体数	8	112		31	725			23		51	4	51	7
毒素原性大腸菌(ETEC)													
サルモネラ 04群													
サルモネラ 07群													
サルモネラ 08群													
サルモネラ 09群													
腸炎ビブリオ													
カンピロバクター・ジェジュニ				1									
カンピロバクター・コリ				1									
カンピロバクター・ジェジュニ/コリ													
黄色ブドウ球菌													
セレウス菌													
レジオネラ属菌													
レジオネラ・ニューモフィラ 1群													
レジオネラ・ニューモフィラ 2群													
レジオネラ・ニューモフィラ 3群													
レジオネラ・ニューモフィラ 4群													
レジオネラ・ニューモフィラ 5群													
レジオネラ・ニューモフィラ 6群													
レジオネラ・ニューモフィラ 7群													
レジオネラ・ニューモフィラ 8群													
レジオネラ・ニューモフィラ 9群													
レジオネラ・ニューモフィラ 10群													
レジオネラ・ニューモフィラ 11群													
レジオネラ・ニューモフィラ 12群													
レジオネラ・ニューモフィラ UT													
レジオネラ・ゴルマニイ													
計				2									

1：河川水を含む。