

神奈川県微生物検査情報

<http://www.eiken.pref.kanagawa.jp/>

神奈川県衛生研究所

第251号

平成25年11月28日発行
病原体検出は平成25年9月分

表1 病原体検出状況(保健所等別) 平成25年9月

	感染症および食中毒に伴う行政検査並びに依頼検査											病原体定点				その他の医療機関	合計		
	平塚保健福祉事務所	鎌倉保健福祉事務所	小田原保健福祉事務所	茅ヶ崎保健福祉事務所	三崎保健福祉事務所	秦野保健福祉事務所	厚木保健福祉事務所	大和保健福祉事務所	足柄上保健福祉事務所	県域外発生関連調査	横須賀市保健所	藤沢市保健所	計	小児科	インフルエンザ			眼科	基幹
病原細菌	腸管出血性大腸菌(EHEC)						1					1						1	
	腸管凝集性大腸菌(EAggEC)						1					1						1	
	その他の大腸菌 2									1		1						1	
	ビブリオ フルビアリス												1					1	
	ウエルシュ菌									1		1						1	
	A群溶血レンサ球菌													2				2	
	マイコプラズマ・ニューモニエ													2				1	3
計							2			2		4	5				1	10	
ウイルス・リケッチア	コクサッキー A2												1					1	
	コクサッキー A6												5					5	
	コクサッキー A16												3					3	
	コクサッキー B3															1		1	
	エンテロ 71												8					8	
	ライノ												1					1	
	ムンプス												1					1	
	麻疹										2		2					2	
	風疹						1						1					1	2
	アデノ 3													1					1
	アデノ(型未決定)															1			1
	ノロ										28		28						28
デング							1					1						1	
計						1	1	2		28	2	32	20		1	1	1	55	
合計						1	1	2		30	2	36	25		1	1	2	65	

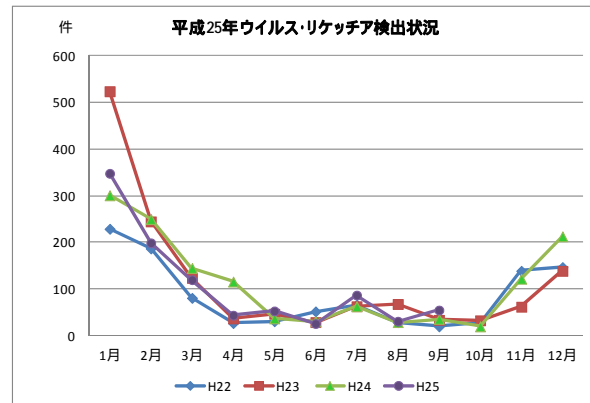
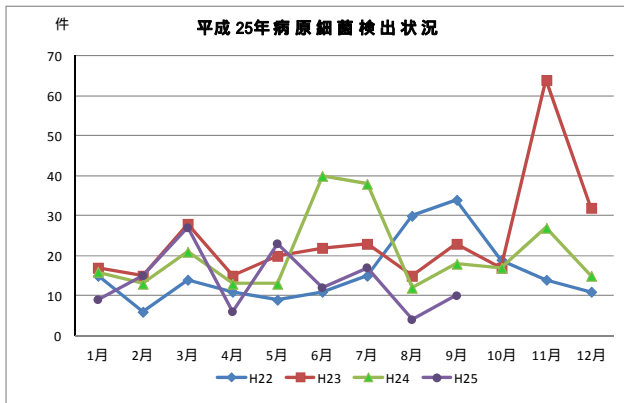
1: 検査検体数および検出数は横須賀市、藤沢市も含めた数を計上した。

海外渡航者数は(内数)として記載

2: EHEC(VTEC)・ETEC・EIEC・EAggEC以外の大腸菌(病原性不明なもの)

<検出状況>

9月の病原体検出数は合計65件、細菌は10件、ウイルス・リケッチアは55件であった。



感染症および食中毒発生に伴う行政検査等では、細菌が4件、ウイルスが32件検出された。

病原体定点等の医療機関からの検査では、小児科定点から細菌が5件、ウイルスが20件、眼科定点からウイルスが1件、基幹定点からウイルスが1件、その他の医療機関から細菌が1件、ウイルスが1件検出された。

保健所管内別の病原体検出状況は表1のとおりである。

表3 病原細菌検出状況(月別) 平成25年9月

	9月	10月	11月	12月	平成24年累計	1月	2月	3月	4月	5月	6月	7月	8月	9月	平成25年累計
腸管出血性大腸菌(EHEC)		2	4(1)		17(2)			4		2	2	6	2	1	17
毒素原性大腸菌(ETEC)					4(1)			2(2)				1			2(2)
腸管凝集性大腸菌(EAaggEC)														1	1
その他の大腸菌		1		3	15	1		2	1	3		4		1	12
サルモネラ O4群				1	7	1		2	1		1				5
サルモネラ O7群		1			4	1				1			1		3
サルモネラ O8群					1						1				1
サルモネラ O9群	4				4										
コレラ菌O1、O139以外					1										
腸炎ビブリオ	1				1										
ビブリオ フルビアリス														1	1
エロモナス キャビエ					1										
カンピロバクター・ジェジュニ	4	3	1	2	47		2	2	1	12	1	2	1		21
カンピロバクター・コリ					1										
黄色ブドウ球菌					19		5	1				1			7
ウエルシュ菌					1		1	14						1	16
セレウス菌					1										
赤痢菌 (<i>S. sonnei</i>)									1						1
A群溶血レンサ球菌		3	10	9	53	4	6		1	5	7	3		2	28
レンサ球菌 その他					1										
百日咳菌	2				5										
肺炎球菌					1				1						1
マイコプラズマ・ニューモニエ	7	7	12		57	2	1							3	6
レジオネラ・ニューモフィラ					1										
その他の細菌					1										
合計	18	17	27(1)	15	243(3)	9	15	27(2)	6	23	12	17	4	10	123(2)

その他の大腸菌：EHEC(VTEC)・ETEC・EIEC・EAaggEC以外の大腸菌（病原性不明なもの）

海外渡航者数は（内数）として記載

表4 ウイルス・リケッチア検出状況(臨床診断名別) 平成 25 年 9 月

	ウエストナイル熱	ツツガム病	デング熱	日本紅斑熱	急性脳炎	RSウイルス感染症	咽頭結膜熱	感染性胃腸炎	手足口病	風しん	ヘルパンギーナ	麻疹	流行性耳下腺炎	インフルエンザ様	流行性角結膜炎	無菌性髄膜炎	その他	(食中毒含む)	合計
検査検体数		1	1			2	1	42	25		1	7	2		6	2	1	13	104
コクサッキー A2											1								1
コクサッキー A6									5										5
コクサッキー A16									3										3
コクサッキー B3															1				1
エンテロ 71									7								1		8
ライノ									1										1
ムンプス													1						1
麻疹												2							2
風疹												2							2
アデノ 3							1												1
アデノ(型未決定)														1					1
ノロ								28											28
デング			1																1
計			1				1	28	16		1	4	1		1	1	1		55

検査検体数および検出数は横須賀市、藤沢市も含めた数を計上した。

デング熱疑い患者からデングウイルスが検出された。患者には海外渡航歴(ミャンマー)があり、渡航先で感染したと推察された。

咽頭結膜熱患者 1 例からアデノウイルス 3 型が検出された。

感染性胃腸炎患者 1 事例 37 例中 28 例から下痢症の原因となるノロウイルスが検出された。

手足口病患者 25 例中 16 例からウイルスが検出された。その内訳は、コクサッキーウイルス A6 型 5 例、コクサッキーウイルス A16 型 3 例、エンテロウイルス 71 型 7 例、ライノウイルス 1 例であった。

ヘルパンギーナ患者 1 例からコクサッキーウイルス A2 型が検出された。

麻疹疑い患者 7 例中 2 例から麻疹ウイルスが検出された。麻疹ウイルスが検出されなかった 5 例中 2 例から風疹ウイルスが検出された。

流行性耳下腺炎患者 2 例中 1 例からムンプスウイルスが検出された。

流行性角結膜炎患者 6 例中 1 例からアデノウイルス(型未決定)が検出された。

無菌性髄膜炎患者 2 例中 1 例からコクサッキーウイルス B3 型が検出された。

その他、発疹症患者 1 例中 1 例からエンテロウイルス 71 型が検出された。

表5 ウイルス・リケッチア検出状況(月別) 平成 25 年 9 月

	9月	10月	11月	12月	平成 24 年 累計	1月	2月	3月	4月	5月	6月	7月	8月	9月	平成 25 年 累計
インフルエンザ A H1pdm09						4	5			2					11
インフルエンザ A H3				39	446	239	102	23	1	2					367
インフルエンザ B					161	11	39	22	5	1					78
パラインフルエンザ 3					1							1			1
R S	2				4		3								3
ボリオ 1	1				1										
コクサッキー A 2	3				5									1	1
コクサッキー A 4					34										
コクサッキー A 5	3				20							3			3
コクサッキー A 6	1	6	4	1	12	1	1		1		3	56	14	5	81
コクサッキー A 9	1				4							1			1
コクサッキー A 10													1		1
コクサッキー A 12												1			1
コクサッキー A 16	2				21						2		3	3	8
コクサッキー B 1					1										
コクサッキー B 2					1										
コクサッキー B 3												1	2	1	4
コクサッキー B 4					1							3			3
コクサッキー B 5												1	1		2
エコー 6		3		1	7										
エコー 7		1			3						2	2			4
エコー 9	1				1										
エンテロ 71	3	3	1		7	2	1	1				1	5	8	18
エンテロ (型未決定)	3				4										
ライノ	1	1	1		9			1		1	2	2	1	1	8
ムンプス	3				3		1	1	1		1	1		1	6
麻疹														2	2
風疹		1	3	3	13	2	3	9	10	4	9	2		2	41
アデノ 1	1	1			3								1		1
アデノ 2		1	2	2	13			4	2	4	1	1			12
アデノ 3	4		1	1	14	2				1				1	4
アデノ 4	1				2	1			1	2		2	1		7
アデノ 5					2			1			1	2			4
アデノ 8	1				1										
アデノ 19													1		1
アデノ 56										1					1
アデノ(型未決定)		1			6			1		1				1	3
単純ヘルペス 1			1		2		2				1				3
単純ヘルペス 2											1				1
水痘・帯状疱疹	1				1										
ヒトヘルペス 7	1				1										
ロタ					33			3	7	1		1			12
ノロ	2		100	163	496	87	28	51	16	20	1	1		28	232
サボ		1	5	3	19		14	3		11	2	5	1		36
アストロ					4					2					2
デング	1				2									1	1
オリエンチア ツツガムシ		1	4		5										
合計	36	20	122	213	1363	349	199	120	44	53	26	87	31	55	964

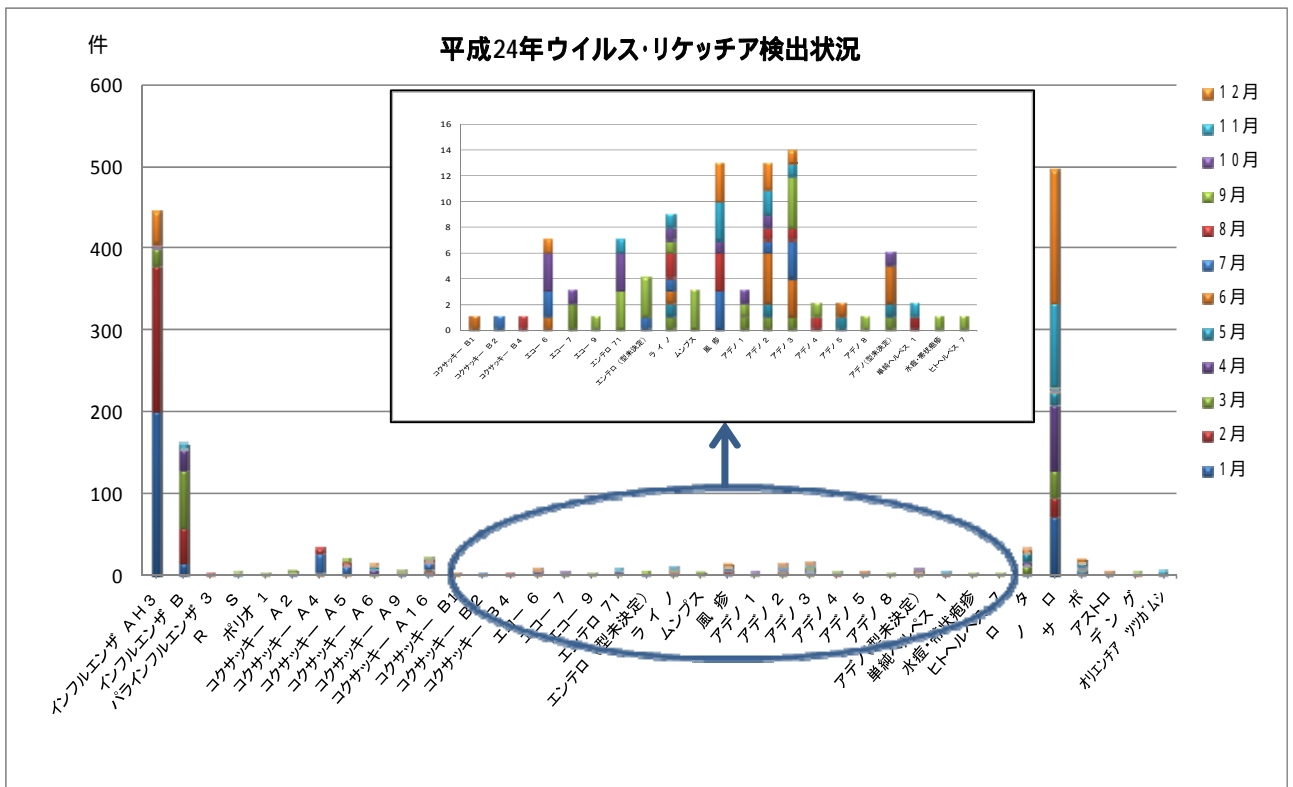
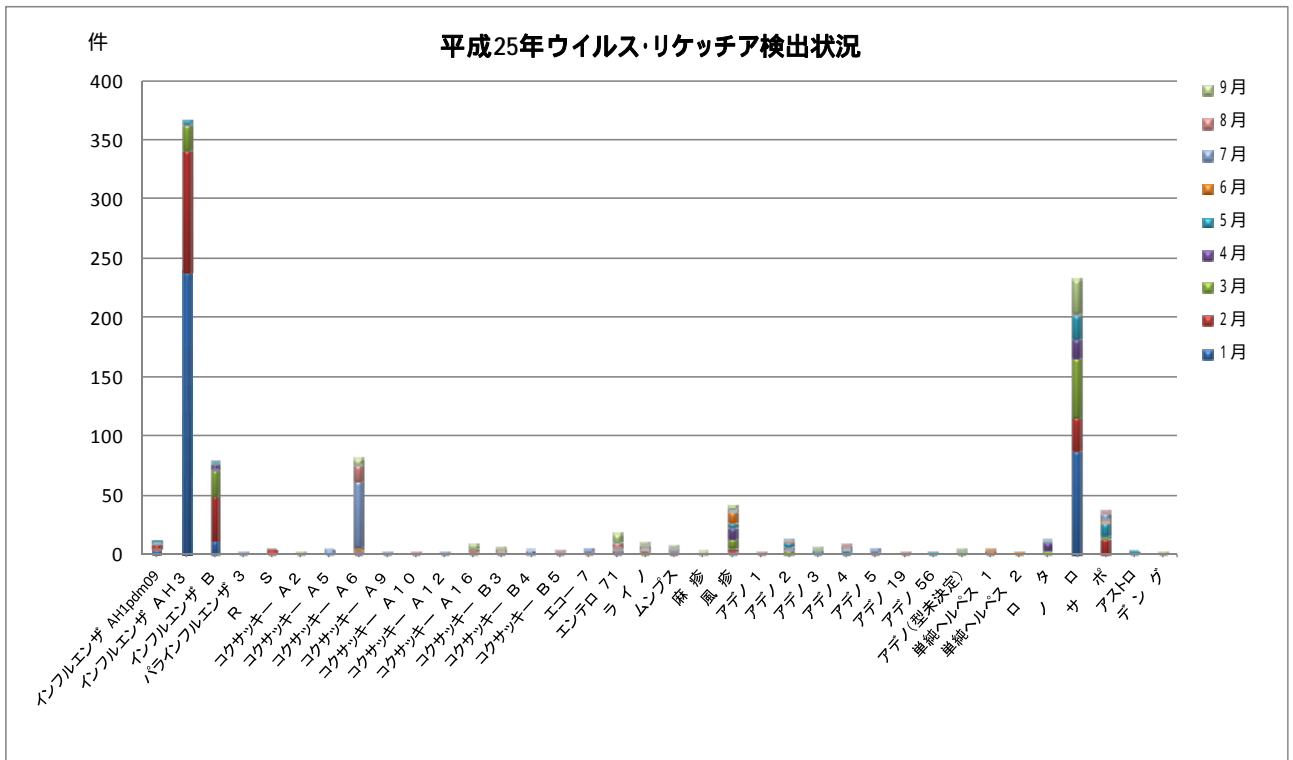


表6 食品・環境由来の病原細菌検出状況 平成25年9月

(神奈川県衛生研究所検出)

検査検体数	病原細菌検出数および検査検体数												
	食 品						環 境						
	9月			1-9月累計			9月				1-9月累計		
	食中毒等	収去検査	その他	食中毒等	収去検査	その他	海水 ¹	浴槽水等	食中毒等	その他	海水 ¹	浴槽水等	食中毒等
検査検体数	7	122		23	613			9		51	4	28	7
毒素原性大腸菌(ETEC)													
サルモネラ 04群													
サルモネラ 07群													
サルモネラ 08群													
サルモネラ 09群													
腸炎ビブリオ													
カンピロバクター・ジェジュニ				1									
カンピロバクター・コリ				1									
カンピロバクター・ジェジュニ/コリ													
黄色ブドウ球菌													
セレウス菌													
レジオネラ属菌													
レジオネラ・ニューモフィラ 1群													
レジオネラ・ニューモフィラ 2群													
レジオネラ・ニューモフィラ 3群													
レジオネラ・ニューモフィラ 4群													
レジオネラ・ニューモフィラ 5群													
レジオネラ・ニューモフィラ 6群													
レジオネラ・ニューモフィラ 7群													
レジオネラ・ニューモフィラ 8群													
レジオネラ・ニューモフィラ 9群													
レジオネラ・ニューモフィラ 10群													
レジオネラ・ニューモフィラ 11群													
レジオネラ・ニューモフィラ 12群													
レジオネラ・ニューモフィラ UT													
レジオネラ・ゴルマニイ													
計				2									

1：河川水を含む。