

神奈川県微生物検査情報

<http://www.eiken.pref.kanagawa.jp/>

神奈川県衛生研究所

第242号

平成25年2月28日発行
病原体検出は平成24年12月分

表1 病原体検出状況(保健所等別) 平成24年12月

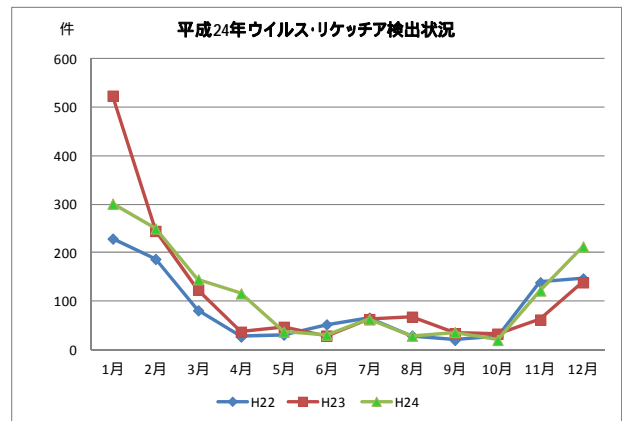
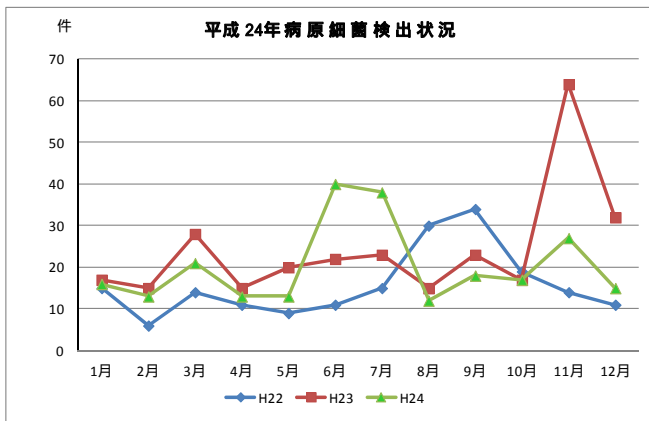
	感染症および食中毒に伴う行政検査並びに依頼検査											病原体定点 1				合計			
	平塚保健福祉事務所	鎌倉保健福祉事務所	小田原保健福祉事務所	茅ヶ崎保健福祉事務所	三崎保健福祉事務所	秦野保健福祉事務所	厚木保健福祉事務所	大和保健福祉事務所	足柄上保健福祉事務所	県域外発生関連調査	横須賀市保健所	藤沢市保健所	計	小児科	インフルエンザ		眼科	基幹	その他の医療機関
病原細菌	その他の大腸菌 2													3					3
	サルモネラ 04群										1		1						1
	カンピロバクター・ジェジュニ				2								2						2
	A群溶血レンサ球菌												9						9
	計				2						1		3	12					15
ウイルス・リケッチア	インフルエンザ AH3		1									1	18	18			2		39
	コクサッキー A6												1						1
	エコー 6																1		1
	風疹		2									1	3						3
	アデノ 2												2						2
	アデノ 3												1						1
	ノロ	8	7	8	29				10	1	5	11	54	133	30				163
	サボ													3					3
	計	8	10	8	29				10	1	5	11	55	137	55	18		3	213
合計	8	10	8	31				10	1	5	12	55	140	67	18		3	228	

1: 病原体定点の検出数は横須賀市、藤沢市も含めた定点の合計を計上した。()は海外渡航者数。

2: EHEC(VTEC)・ETEC・EIEC以外の大腸菌(病原性不明なもの)

<検出状況>

12月の病原体検出数は合計228件、細菌は15件、ウイルス・リケッチアは213件であった。



感染症および食中毒発生に伴う行政検査等では、細菌が3件、ウイルスが137件検出された。病原体定点等の医療機関からの検査では、小児科定点から細菌が12件、ウイルスが55件、インフルエンザ定点からウイルスが18件、基幹定点からウイルスが3件検出された。保健所管内別の病原体検出状況は表1のとおりである。

表3 病原細菌検出状況(月別) 平成24年12月

	12月	平成23年累計	1月	2月	3月	4月	5月	6月	7月	8月	9月	10月	11月	12月	平成24年累計
腸管出血性大腸菌(EHEC)	2	10			1		2(1)	7		1		2	4(1)		17(2)
毒素原性大腸菌(ETEC)		9		1(1)			1	1	1						4(1)
その他の大腸菌	2	21	1	1		5	1	1	2			1		3	15
サルモネラ O4群		1	1			1		2	1	1				1	7
サルモネラ O7群	1	5	1		1				1			1			4
サルモネラ O8群							1								1
サルモネラ O9群		4									4				4
サルモネラ O39群	1	3													
コレラ菌O1、O139以外									1						1
腸炎ビブリオ											1				1
エロモナス ハイドロフィラ		1													
エロモナス ソブリア	1	1													
エロモナス キャビエ		2					1								1
ブレジオモナス シゲロイデス		1													
カンピロバクター・ジェジュニ	8	55	9	3	3	2		6	11	3	4	3	1	2	47
カンピロバクター・コリ		4								1					1
黄色ブドウ球菌	2	15		2	7	1			8	1					19
ウエルシュ菌	1	45			1										1
セレウス菌		1								1					1
赤痢菌(<i>S. sonnei</i>)		1(1)													
A群溶血レンサ球菌	6	62	2	5	4	2	1	12	5			3	10	9	53
レンサ球菌 その他		1							1						1
百日咳菌		7				1		1		1	2				5
肺炎球菌				1											1
マイコプラズマ・ニューモニエ	8	37	2		3	1	6	9	7	3	7	7	12		57
レジオネラ・ニューモフィラ		4						1							1
インフルエンザ菌		1													
その他の細菌					1										1
合計	32	291(1)	16	13(1)	21	13	13(1)	40	38	12	18	17	27(1)	15	243(3)

その他の大腸菌：EHEC(VTEC)・ETEC・EIEC以外の大腸菌（病原性不明なもの）

海外渡航者数は（内数）として記載

表4 ウイルス・リケッチア検出状況(臨床診断名別) 平成 24 年 12 月

	ウエストナイル熱	つが虫病	デング熱	日本紅斑熱	急性脳炎	RSウイルス感染症	咽頭結膜熱	感染性胃腸炎	手足口病	風しん	ヘルパンギーナ	麻しん	流行性耳下腺炎	インフルエンザ様	流行性角結膜炎	無菌性髄膜炎	その他	(食中毒を含む)	合計
取り扱い検査件数						2	2	82	2			8	2	45		1	2	173	319
インフルエンザ AH3														39					39
コクサッキー A6									1										1
エコー 6																1			1
風疹												3							3
アデノ 2							1						1						2
アデノ 3							1												1
ノロ								61										102	163
サポ								3											3
計							2	64	1			3	1	39		1		102	213

取り扱い検査件数および検出数は横須賀市、藤沢市も含めた数を計上した。

咽頭結膜熱患者 2 例中 1 例からアデノウイルス 2 型、1 例から同 3 型が検出された。

集団感染性胃腸炎の発生に伴い、2 事例便 7 検体について検査を実施したところ、7 検体からノロウイルスが検出された。また横須賀市では、疑い患者 4 事例 12 検体中 9 検体から、藤沢市では、5 事例 18 検体中 15 検体からノロウイルスが検出された。また定点医療機関からの感染性胃腸炎患者 45 例中 33 例から下痢症の原因となるウイルスが検出された。その内訳はノロウイルス 30 例、サポウイルス 3 例であった。

手足口病患者 2 例中 1 例からコクサッキー ウイルス A6 型が検出された。

麻しんを疑う患者 8 例からは麻しんウイルスは検出されなかったが、3 例から風疹ウイルスが検出された。

流行性耳下腺炎患者 2 例中 1 例からアデノウイルス 2 型が検出された。

集団かぜ発生に伴う 1 集団 5 検体について検査を実施したところ、1 検体からインフルエンザウイルス AH3 型が検出された。また定点医療機関からのインフルエンザ様患者 40 例中 38 例からインフルエンザウイルス AH3 型が検出された。

無菌性髄膜炎患者 1 例からエコーウイルス 6 型が検出された。

食中毒様胃腸炎の発生は 10 事例(県域 6 事例、関連調査 4 事例)で、便 112 検体について検査を実施したところ、8 事例(県域 4 事例、関連調査 4 事例)61 検体からノロウイルスが検出された。また横須賀市では 1 事例 8 検体中 2 検体から、藤沢市では、4 事例 53 検体中 39 検体からノロウイルスが検出された。

表5 ウイルス・リケッチア検出状況(月別) 平成 24 年 12 月

	12月	平成23年累計	1月	2月	3月	4月	5月	6月	7月	8月	9月	10月	11月	12月	平成24年累計
インフルエンザ AH1pdm09		388													
インフルエンザ AH3	18	230	201	178	22	4			1	1				39	446
インフルエンザ B	4	128	15	45	70	26	5								161
パラインフルエンザ 1		3													
パラインフルエンザ 2	1	1													
パラインフルエンザ 3										1					1
R S	4	20	1	1							2				4
ヒトメタニューモ		1													
ポリオ 1											1				1
コクサッキー A2									1	1	3				5
コクサッキー A4								4	23	7					34
コクサッキー A5		8						1	11	5	3				20
コクサッキー A6		65									1	6	4	1	12
コクサッキー A9									2	1	1				4
コクサッキー A10		45													
コクサッキー A12		1													
コクサッキー A16	6	23	3	2				3	8	3	2				21
コクサッキー B1		7						1							1
コクサッキー B2									1						1
コクサッキー B4										1					1
コクサッキー B5		2													
エコー 6		3						1	2			3		1	7
エコー 7					2							1			3
エコー 9											1				1
エンテロ 71											3	3	1		7
エンテロ (型未決定)									1		3				4
パレコ 3		3													
ライノ		10			1		1	1	1	2	1	1	1		9
ムンプス		5									3				3
麻疹		1													
風疹		11							3	3		1	3	3	13
アデノ 1					1						1	1			3
アデノ 2		5			1		1	4	1	1		1	2	2	13
アデノ 3		7			1			3	3	1	4		1	1	14
アデノ 4		1								1	1				2
アデノ 5		1					1	1							2
アデノ 8											1				1
アデノ(型未決定)	3	16			1		1	3				1			6
単純ヘルペス 1		2		1									1		2
水痘・带状疱疹											1				1
ヒトヘルペス 7											1				1
ロタ		20	1	1	10	5	11	5							33
ノロ	100	315	74	22	34	80	15	2	4		2		100	163	496
サボ	1	50	5		2		2		1			1	5	3	19
アストロ	1	10	1			1		2							4
Dengue										1	1				2
リエンチア ツツガムシ	1	23										1	4		5
合計	139	1405	301	250	145	116	37	31	63	29	36	20	122	213	1363

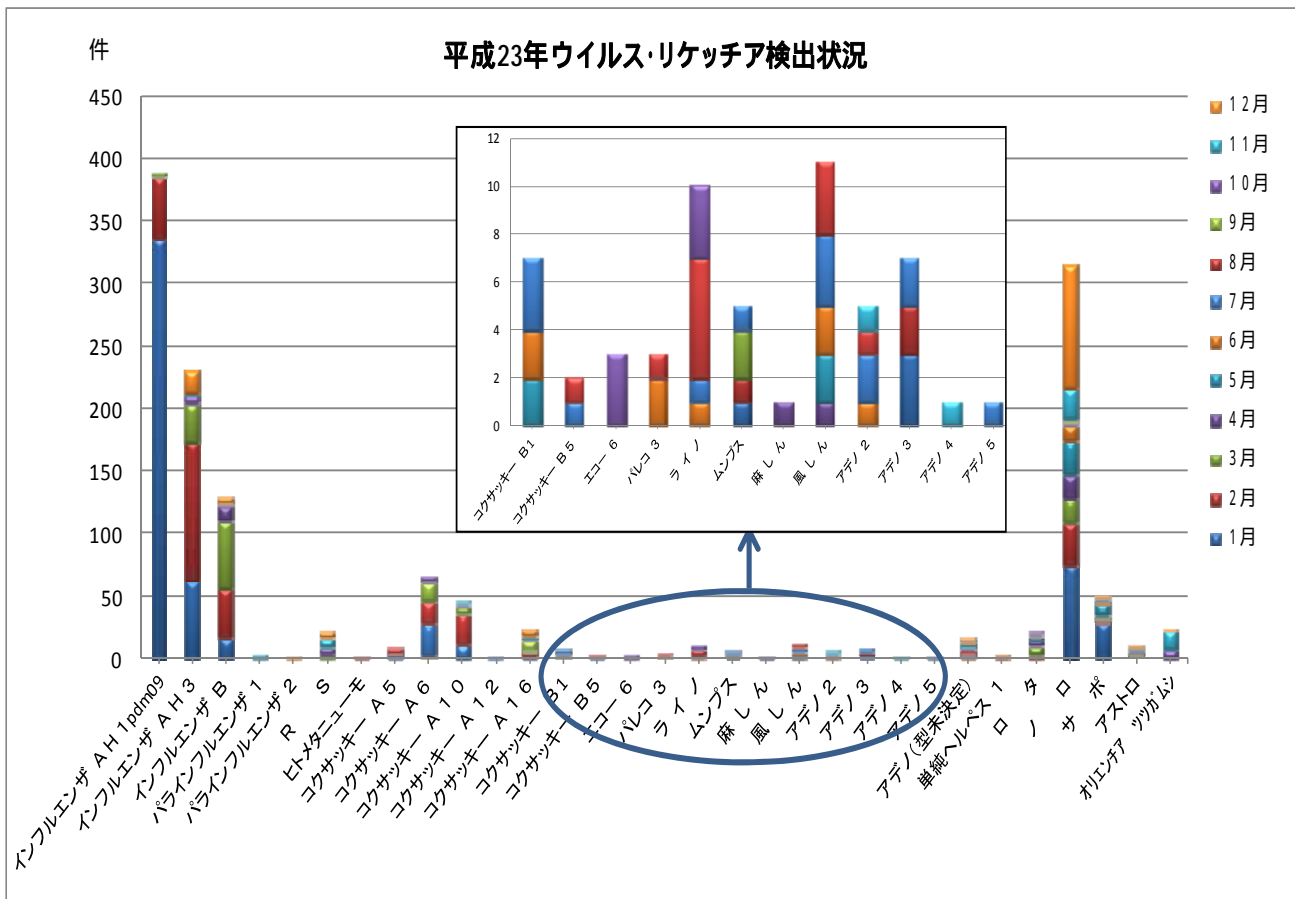
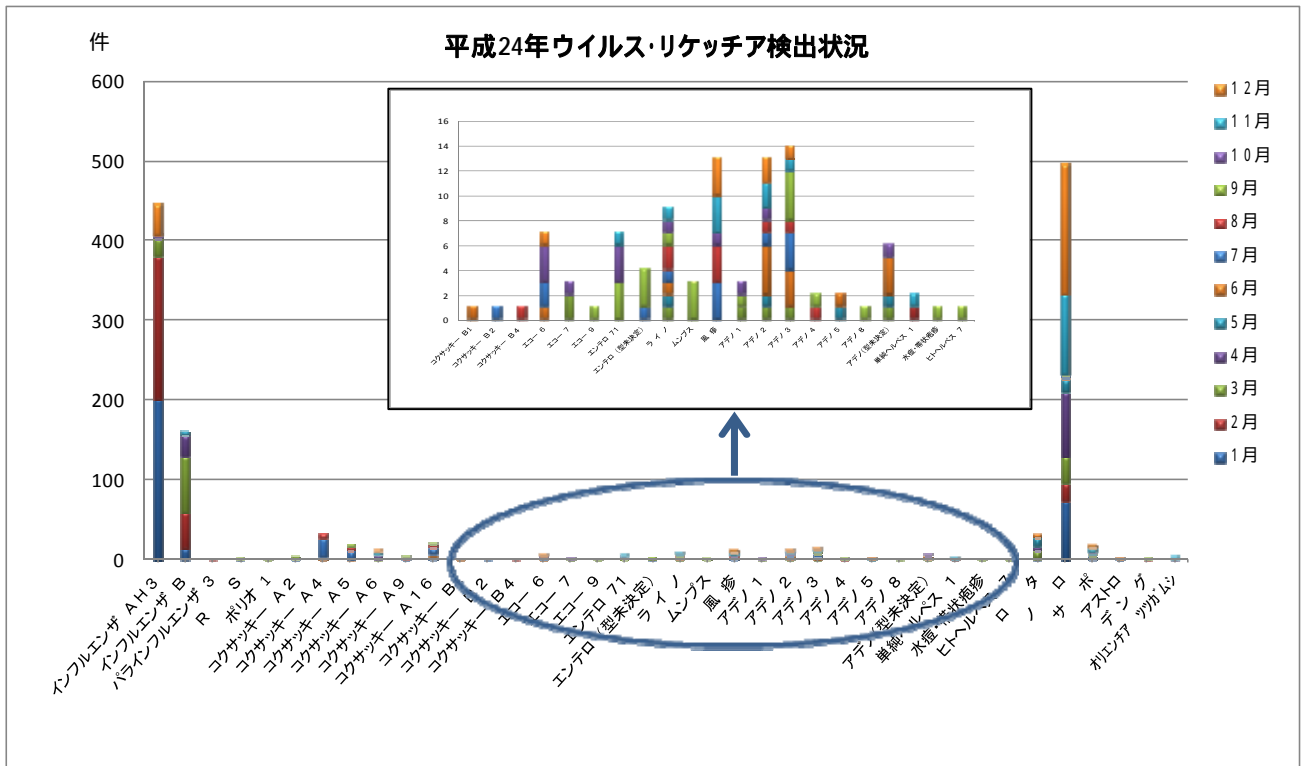


表6 食品・環境由来の病原細菌検出状況 平成24年12月

(神奈川県衛生研究所検出)

検査検体数	病原細菌検出数および検査検体数													
	食 品						環 境							
	12月			1-12月累計			12月				1-12月累計			
	食中毒等	収去検査	その他	食中毒等	収去検査	その他	海水 ¹	浴槽水等	食中毒等	その他	海水 ¹	浴槽水等	食中毒等	その他
検査検体数	20	96	8	62	932	52			35		44	52	188	20
毒素原性大腸菌(ETEC)														
サルモネラ 04群					1									
サルモネラ 07群		2			8	1								
サルモネラ 08群														
サルモネラ 09群		1			1									
腸炎ビブリオ						4								
カンピロバクター・ジェジュニ		1		6	2									
カンピロバクター・コリ														
カンピロバクター・ジェジュニ/コリ														
黄色ブドウ球菌		1		1	4									
セレウス菌														
レジオネラ属菌												1		
レジオネラ・ニューモフィラ 1群												1		
レジオネラ・ニューモフィラ 2群														
レジオネラ・ニューモフィラ 3群													1	
レジオネラ・ニューモフィラ 4群												2		
レジオネラ・ニューモフィラ 5群														
レジオネラ・ニューモフィラ 6群														
レジオネラ・ニューモフィラ 7群														
レジオネラ・ニューモフィラ 8群													1	
レジオネラ・ニューモフィラ 9群														
レジオネラ・ニューモフィラ 10群														
レジオネラ・ニューモフィラ 11群														
レジオネラ・ニューモフィラ 12群														
レジオネラ・ニューモフィラ UT													9	
レジオネラ・ゴルマニイ														
計		5		7	16	5						15		

1: 河川水を含む。