

神奈川県微生物検査情報

<http://www.eiken.pref.kanagawa.jp/>

神奈川県衛生研究所

第239号

平成24年11月27日発行
病原体検出は平成24年9月分

表1 病原体検出状況(保健所等別) 平成24年9月

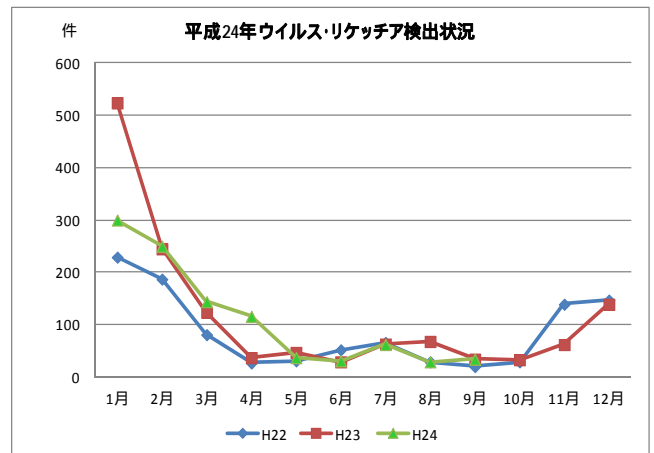
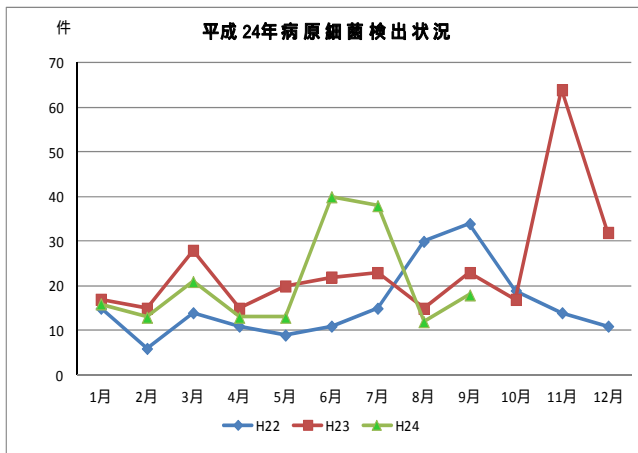
	感染症および食中毒に伴う行政検査並びに依頼検査											病原体定点 1				合計			
	平塚保健福祉事務所	鎌倉保健福祉事務所	小田原保健福祉事務所	茅ヶ崎保健福祉事務所	三崎保健福祉事務所	秦野保健福祉事務所	厚木保健福祉事務所	大和保健福祉事務所	足柄上保健福祉事務所	県域外発生関連調査	横須賀市保健所	藤沢市保健所	計	小児科	インフルエンザ		眼科	基幹	その他の医療機関
病原細菌	サルモネラ 09群									4			4						4
	腸炎ビブリオ									1			1						1
	カンピロバクター・ジェジュニ						3						3	1					4
	百日咳菌																	2	2
	マイコプラズマ・ニューモニエ													5				2	7
	計						3			5		8	6				4	18	
ウイルス・リケッチア	R S												2						2
	ポリオ 1												1						1
	コクサッキー A2												3						3
	コクサッキー A5												3						3
	コクサッキー A6												1						1
	コクサッキー A9												1						1
	コクサッキー A16												2						2
	エコー 9																1		1
	エンテロ 71												1						1
	エンテロ(型未決定)												1				2		3
	ライノ												1						1
	ムンプス			1	1								2	1					3
	アデノ 1												1						1
	アデノ 3												4						4
	アデノ 4														1				1
	アデノ 8														1				1
	水痘・带状疱疹																1		1
	ヒトヘルペス 7																1		1
	ノロ											2	2						2
デング							1					1						1	
	計			1	1		1	3		5	2	5	22	2	5		4	34	
合計			1	1		1	3		5	2	13	28	2	5		4	52		

1: 病原体定点の検出数は横須賀市、藤沢市も含めた定点の合計を計上した。()は海外渡航者数。

2: EHEC(VTEC)・ETEC・EIEC以外の大腸菌(病原性不明なもの)

<検出状況>

9月の病原体検出数は合計52件、細菌は18件、ウイルス・リケッチアは34件であった。



感染症および食中毒発生に伴う行政検査等では、細菌が8件、ウイルスが5件検出された。

病原体定点等の医療機関からの検査では、小児科定点から細菌が6件、ウイルスが22件、眼科定点からウイルスが2件、基幹定点からウイルスが5件、その他の医療機関から細菌が4件検出された。

保健所管内別の病原体検出状況は表1のとおりである。

表2 病原細菌検出状況(臨床診断別) 平成 24 年 9 月

	感 染 症														食 中 毒	有 症 情	(依 菌 類 者 検 査 検) 1 査	合 計
	コ レ ラ	細 菌 性 赤 痢	腸 チ フ ス	バ ラ チ フ ス	腸 管 出 血 性 大 腸 菌 感 染 症	A 群 溶 血 性 レ ン サ 球 菌 咽 頭 炎	感 染 性 胃 腸 炎	マ イ コ プ ラ ズ マ 肺 炎	百 日 咳	細 菌 性 髄 膜 炎	菌 血 症	ペ ニ シ リ ン 耐 性 肺 炎 球 菌 感 染 症	レ ジ オ ネ ラ	淋 菌 感 染 症				
検 査 検 体 数		2	1		8	3	3	12	7						5	17	2445	2503
サルモネラ 09群															4			4
腸炎ピブリオ															1			1
カンピロバクター・ジェジュニ							1									3		4
百日咳菌									2									2
マイコプラズマ・ニューモニエ								7										7
計							1	7	2						5	3		18

1：検査検体数および検出数は横須賀市、藤沢市も含めた数を計上した。

海外渡航者数は（内数）として記載

2：EHEC(VTEC)・ETEC・EIEC以外の大腸菌（病原性不明なもの）

マイコプラズマ肺炎患者 12 検体中 7 検体から肺炎マイコプラズマ(マイコプラズマ・ニューモニエ)が PCR によって検出された。分離培養は、PCR が陽性であった 7 検体中 3 検体が陽性だった。今年の 2 月を除き、昨年(平成 23 年)9 月から肺炎マイコプラズマの検出が続いている。

百日咳患者 7 検体中 2 検体から百日咳菌が PCR と分離培養によって検出された。

表3 病原細菌検出状況(月別) 平成24年9月

	9月	10月	11月	12月	平成23年累計	1月	2月	3月	4月	5月	6月	7月	8月	9月	平成24年累計
腸管出血性大腸菌(EHEC)	1		1	2	10			1		2(1)	7		1		11(1)
毒素原性大腸菌(ETEC)	8				9		1(1)			1	1	1			4(1)
その他の大腸菌		2	1	2	21	1	1		5	1	1	2			11
サルモネラ O4群					1	1			1		2	1	1		6
サルモネラ O7群			1	1	5	1		1				1			3
サルモネラ O8群										1					1
サルモネラ O9群	1	2			4									4	4
サルモネラ O39群				1	3										
サルモネラ 群不明															
腸炎ビブリオ														1	1
ビブリオ フルビアース															
コレラ菌O1、O139以外												1			1
エロモナス ハイドロフィラ					1										
エロモナス・キャピエ					2					1					1
エロモナス ソブリア				1	1										
ブレジオモナス・シゲロイデス		1			1										
カンピロバクター・ジェジュニ	2		5	8	55	9	3	3	2		6	11	3	4	41
カンピロバクター・コリ					4								1		1
黄色ブドウ球菌	1	1	2	2	15		2	7	1			8	1		19
ウエルシュ菌			34	1	45			1							1
セレウス菌	1				1								1		1
赤痢菌 (<i>S.sonnei</i>)					1(1)										
A群溶血レンサ球菌	1	3	4	6	62	2	5	4	2	1	12	5			31
レンサ球菌 その他		1			1							1			1
百日咳菌	1				7				1		1		1	2	5
肺炎球菌							1								1
マイコプラズマ・ニューモニエ	6	6	16	8	37	2		3	1	6	9	7	3	7	38
レジオネラ・ニューモフィラ	1	1			4						1				1
インフルエンザ菌					1										
その他の細菌								1							1
合計	23	17	64	32	291(1)	16	13(1)	21	13	13(1)	40	38	12	18	184(2)

その他の大腸菌：EHEC(VTEC)・ETEC・EIEC以外の大腸菌（病原性不明なもの）

表4 ウイルス・リケッチア検出状況(臨床診断名別) 平成24年9月

	ウエストナイル熱	つが虫病	デング熱	日本紅斑熱	急性脳炎	RSウイルス感染症	咽頭結膜熱	感染性胃腸炎	手足口病	風しん	ヘルパンギーナ	麻疹	流行性耳下腺炎	インフルエンザ様	流行性角結膜炎	無菌性髄膜炎	その他	(食中苦情含む)様	合計
取り扱い検査件数	1	1		2	5	6	4	7		11	4	1		3	8	2	9	64	
RS					2														2
ポリオ 1										1									1
コクサッキー A2										3									3
コクサッキー A5										3									3
コクサッキー A6										1									1
コクサッキー A9																	1		1
コクサッキー A16								2											2
エコー 9															1				1
エンテロ 71								1											1
エンテロ (型未決定)										1					2				3
ライノ																	1		1
ムンプス					2								1						3
アデノ 1																	1		1
アデノ 3							4												4
アデノ 4														1					1
アデノ 8														1					1
水痘・帯状疱疹															1				1
ヒトヘルペス 7															1				1
ノロ																		2	2
デング			1																1
計			1		2	2	4		3		9		1		2	5	3	2	34

取り扱い検査件数および検出数は横須賀市、藤沢市も含めた数を計上した。

デング熱疑い患者からデングウイルスが検出された。患者は海外渡航歴(フィリピン)があり、渡航先で感染したと推察された。

急性脳炎(おたふくかぜワクチン接種後副反応疑い)患者2例からムンプスウイルス(ワクチン由来株)が検出された。

咽頭結膜熱患者6例中4例からアデノウイルス3型が検出された。

手足口病患者7例中2例からコクサッキーウイルスA16型、1例からエンテロウイルス71型が検出された。

ヘルパンギーナ患者11例中3例からコクサッキーウイルスA2型、3例から同A5型、1例から同A6型、1例からポリオウイルス1型(ワクチン由来株)が検出された。

流行性耳下腺炎患者1例よりムンプスウイルスが検出された。

横須賀市の眼科定点より流行性角結膜炎3例中1例からアデノウイルス4型、1例から同8型が検出された。

無菌性髄膜炎患者6例中1例からエコーウイルス9型、1例から水痘・帯状疱疹ウイルス、1例からヒトヘルペス7が検出された。また横須賀市の基幹定点より2例中2検体からエンテロウイルス(型未決定)が検出された。

その他、発疹症患者2例中1例からコクサッキーウイルスA9型とアデノウイルス1型が重複して検出され、1例からライノウイルスが検出された。

表5 ウイルス・リケッチア検出状況(月別) 平成24年9月

	9月	10月	11月	12月	平成23年累計	1月	2月	3月	4月	5月	6月	7月	8月	9月	平成24年累計
インフルエンザ A H1pdm09					388										
インフルエンザ A H3		5	2	18	230	201	178	22	4			1	1		407
インフルエンザ B		1		4	128	15	45	70	26	5					161
パラインフルエンザ 1			3		3										
パラインフルエンザ 2				1	1										
パラインフルエンザ 3													1		1
R S	4	5	7	4	20	1	1							2	4
ヒトメタニューモ					1										
ポリオ 1														1	1
コクサッキー A2												1	1	3	5
コクサッキー A4											4	23	7		34
コクサッキー A5					8						1	11	5	3	20
コクサッキー A6	15	4			65									1	1
コクサッキー A9												2	1	1	4
コクサッキー A10	6	1	1		45										
コクサッキー A12					1										
コクサッキー A16	8	1	2	6	23	3	2				4	8	3	2	22
コクサッキー B1					7							1			1
コクサッキー B2												1			1
コクサッキー B4													1		1
コクサッキー B5					2										
エコー 6		3			3						1	2			3
エコー 7								1							1
エコー 9														1	1
エンテロ 71														1	1
エンテロ (型未決定)												1		3	4
パレコ 3					3										
ライノ		3			10			1		1	1	1	2	1	7
ムンプス					5									3	3
麻疹					1										
風疹					11							2	3		5
アデノ 1								1						1	2
アデノ 2			1		5			1		1	4	1	1		8
アデノ 3					7			1			3	3	1	4	12
アデノ 4			1		1								1	1	2
アデノ 5					1					1	1				2
アデノ 8														1	1
アデノ(型未決定)		2	4	3	16			1		1	3				5
単純ヘルペス 1					2		1								1
水痘・帯状疱疹														1	1
ヒトヘルペス 7														1	1
ロタ		1			20	1	1	10	5	11	5				33
ノロ	1		24	100	315	74	22	34	80	15	2	4		2	233
サボ			2	1	50	5		2		2		1			10
アストロ				1	10	1			1		2				4
Dengue													1	1	2
オリエンチア ツツガムシ		7	15	1	23										
合計	34	33	62	139	1405	301	250	144	116	37	32	62	29	34	1005

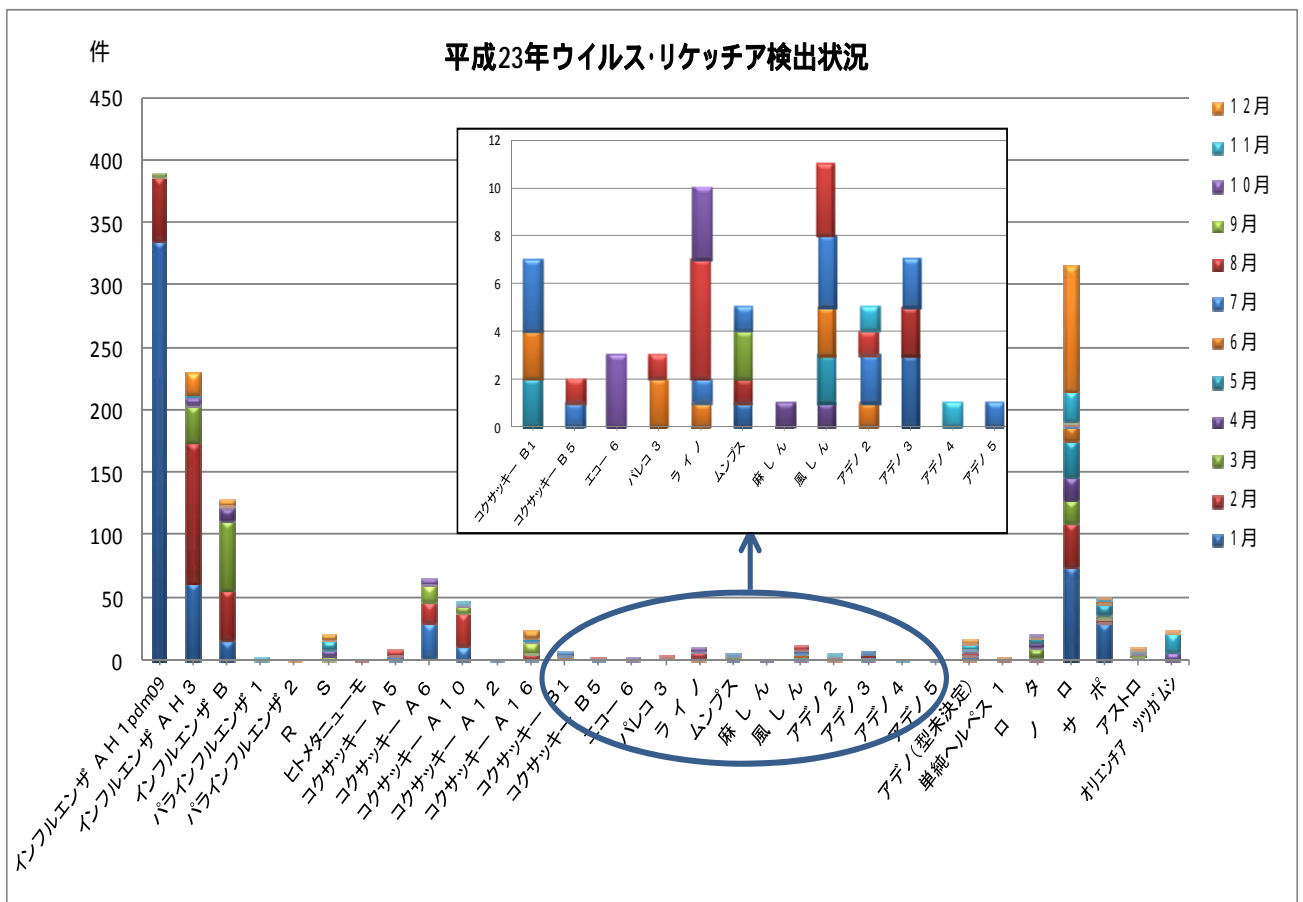
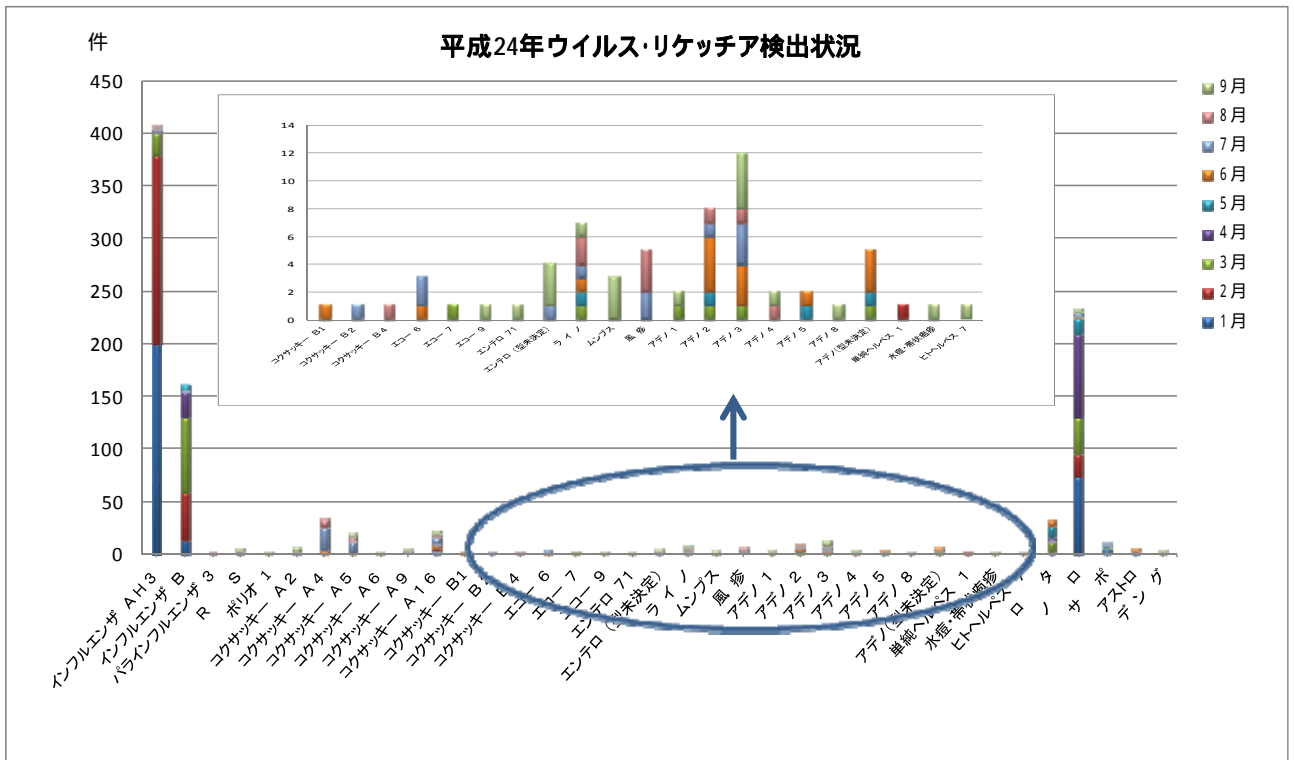


表6 食品・環境由来の病原細菌検出状況 平成24年9月

(神奈川県衛生研究所検出)

検査検体数	病原細菌検出数および検査検体数													
	食 品						環 境							
	9月			1-9月累計			9月				1-9月累計			
	食中毒等	収去検査	その他	食中毒等	収去検査	その他	海水 ¹	浴槽水等	食中毒等	その他	海水 ¹	浴槽水等	食中毒等	その他
検査検体数	5	122	6	39	617	44			6		44	44	113	20
毒素原性大腸菌(ETEC)														
サルモネラ 04群														
サルモネラ 07群		2			2	1								
サルモネラ 08群														
サルモネラ 09群														
腸炎ビブリオ						4								
カンピロバクター・ジェジュニ	2			6										
カンピロバクター・コリ														
カンピロバクター・ジェジュニ/コリ														
黄色ブドウ球菌		2		1	2									
セレウス菌														
レジオネラ属菌												1		
レジオネラ・ニューモフィラ 1群												1		
レジオネラ・ニューモフィラ 2群														
レジオネラ・ニューモフィラ 3群												1		
レジオネラ・ニューモフィラ 4群												2		
レジオネラ・ニューモフィラ 5群														
レジオネラ・ニューモフィラ 6群														
レジオネラ・ニューモフィラ 7群														
レジオネラ・ニューモフィラ 8群												1		
レジオネラ・ニューモフィラ 9群														
レジオネラ・ニューモフィラ 10群														
レジオネラ・ニューモフィラ 11群														
レジオネラ・ニューモフィラ 12群														
レジオネラ・ニューモフィラ UT												9		
レジオネラ ゴルマニイ														
計	2	4		7	4	5						15		

1：河川水を含む。