

神奈川県微生物検査情報

<http://www.eiken.pref.kanagawa.jp/>

神奈川県衛生研究所

第237号

平成24年9月25日発行
病原体検出は平成24年7月分

表1 病原体検出状況(保健所等別) 平成24年7月

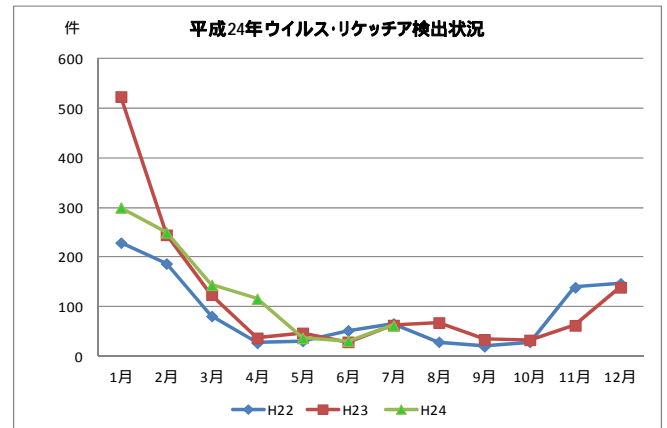
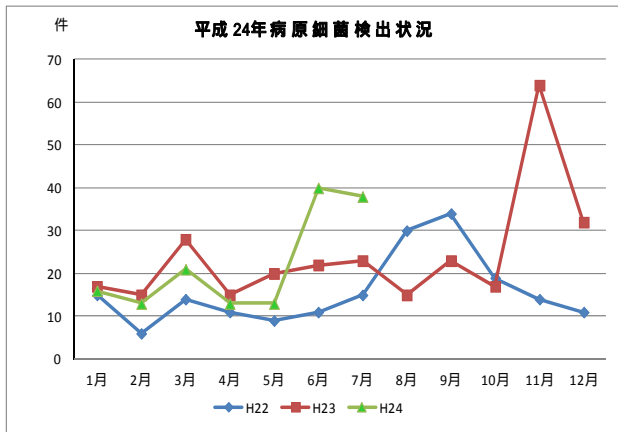
	感染症および食中毒に伴う行政検査並びに依頼検査											病原体定点 1				合計				
	平塚保健福祉事務所	鎌倉保健福祉事務所	小田原保健福祉事務所	茅ヶ崎保健福祉事務所	三崎保健福祉事務所	秦野保健福祉事務所	厚木保健福祉事務所	大和保健福祉事務所	足柄上保健福祉事務所	県域外発生関連調査	横須賀市保健所	藤沢市保健所	計	小児科	インフルエンザ		眼科	基幹	その他の医療機関	
病原細菌	毒素原性大腸菌(ETEC)													1					1	
	その他の大腸菌 2													2					2	
	サルモネラ 04群											1	1						1	
	サルモネラ 07群							1					1						1	
	コレラ菌 01, 0139以外											1	1						1	
	カンピロバクター・ジェジュニ			8							1	2		11					11	
	カンピロバクター・コリ																			
	黄色ブドウ球菌	7										1		8					8	
	A群溶血レンサ球菌													5					5	
	レンサ球菌 その他													1					1	
	マイコプラズマ・ニューモニエ													4					3	7
計	7		8				1			1	3	2	22	13				3	38	
ウイルス・リケッチア	インフルエンザ AH3													1					1	
	コクサッキー A2													1					1	
	コクサッキー A4													23					23	
	コクサッキー A5													11					11	
	コクサッキー A9													1			1		2	
	コクサッキー A16													8					8	
	コクサッキー B2													1					1	
	エコー 6													2					2	
	エンテロ(型未決定)													1					1	
	ライノ													1					1	
	風疹				2									2						2
	アデノ 2													1						1
	アデノ 3													3						3
	ノロ											2		2	2					4
サボ													1						1	
計				2							2		4	57			1		62	
合計	7		8	2			1			1	5	2	26	70			1	3	100	

1: 病原体定点の検出数は横須賀市、藤沢市も含めた定点の合計を計上した。()は海外渡航者数。

2: EHEC(VTEC)・ETEC・EIEC以外の大腸菌(病原性不明なもの)

<検出状況>

7月の病原体検出数は合計100件、細菌は38件、ウイルス・リケッチアは62件であった。



感染症および食中毒発生に伴う行政検査等では、細菌が22件、ウイルスが4件検出された。

病原体定点等の医療機関からの検査では、小児科定点から細菌が13件、ウイルスが57件、基幹定点からウイルスが1件、その他の医療機関から細菌が3件検出された。

保健所管内別の病原体検出状況は表1のとおりである。

表2 病原細菌検出状況(臨床診断別) 平成 24 年 7 月

	感 染 症														食 中 毒	有 症 苦 情	(依 保 菌 類 者 検 査 検 査 1 査)	合 計
	コ	細	腸	バ	腸	A	感	マ	百	細	菌	ペ	レ	淋				
	ラ	菌	チ	ラ	管	群	染	イ	日	菌	ニ	ジ	菌					
	痢	性	フ	ス	出	溶	性	コ	咳	性	シ	オ	感					
	ス	赤	フ	ス	血	血	性	プ	咳	性	リ	ネ	染					
					性	性	性	ラ	咳	性	ン	ラ	染					
					大	性	胃	ズ	咳	性	耐	ネ	染					
					腸	性	腸	マ	咳	性	性	ラ	染					
					菌	性	腸	肺	咳	性	肺	ラ	染					
					感	性	咽	炎	咳	性	炎	ラ	染					
					染	性	頭	炎	咳	性	感	ラ	染					
					症	性	炎	炎	咳	性	感	ラ	染					
検 査 検 体 数					10	15	10	10	3					59	7	2426	2542	
毒素原性大腸菌(ETEC)								1									1	
その他の大腸菌 2								2									2	
サルモネラ 04群																	1	
サルモネラ 07群																	1	
コレラ菌 01, 0139以外								1									1	
カンピロバクター・ジェジュニ														9	2		11	
黄色ブドウ球菌								1						7			8	
A群溶血レンサ球菌						5											5	
レンサ球菌 その他						1											1	
マイコプラズマ・ニューモニエ								7									7	
計						6	5	7						16	2	2	38	

1：検査検体数および検出数は横須賀市、藤沢市も含めた数を計上した。

海外渡航者数は(内数)として記載

2：EHEC(VTEC)・EPEC・EIEC以外の大腸菌(病原性不明なもの)

A 群溶血性レンサ球菌咽頭炎患者 15 検体中 5 検体から、A 群溶血レンサ球菌が分離培養によって検出された。血清型は T12 が 3 件、T4 および T28 が各 1 件である。また、F 群溶血レンサ球菌(*Streptococcus anginosus*) が 1 検体から検出された。

感染性胃腸炎で、藤沢市保健所管内において、1検体からコレラ菌 O1、O139 以外(CT -)が検出された。また横須賀市保健所管内において、1 検体から黄色ブドウ球菌(エンテロトキシン B 型)が検出された。

マイコプラズマ肺炎患者 10 検体中 7 検体から肺炎マイコプラズマ(マイコプラズマ・ニューモニエ)が PCR および分離培養によって検出された。今年の 2 月を除き、昨年(平成 23 年)9 月から肺炎マイコプラズマの検出が続いている。

食中毒 3 事例のうち、1 事例 12 検体中 8 検体からカンピロバクター・ジェジュニが検出された。他の 1 事例 27 検体中 8 検体から黄色ブドウ球菌(エンテロトキシン D、コアグララーゼ)が検出された。うち 1 名からは便と吐物の両検体から検出された。また関連調査 7 事例のうち、1 事例 1 検体からカンピロバクター・ジェジュニが検出された。

また、横須賀市保健所管内における有症苦情 2 事例の 3 検体中 2 検体からカンピロバクター・ジェジュニ(Penner O 群 1 件、UT1 件)が検出された。

表3 病原細菌検出状況(月別) 平成24年7月

	7月	8月	9月	10月	11月	12月	平成23年累計	1月	2月	3月	4月	5月	6月	7月	平成24年累計
腸管出血性大腸菌(EHEC)	1	2	1		1	2	10			1		2(1)	7		10(1)
毒素原性大腸菌(ETEC)			8				9		1(1)			1	1	1	4(1)
その他の大腸菌	2	2		2	1	2	21	1	1		5	1	1	2	11
サルモネラ O4群							1	1			1		2	1	5
サルモネラ O7群	1				1	1	5	1		1				1	3
サルモネラ O8群												1			1
サルモネラ O9群		1	1	2			4								
サルモネラ O39群						1	3								
コレラ菌O1、O139以外														1	1
エロモナス ハイドロフィラ							1								
エロモナス・キャビエ							2					1			1
エロモナス ソブリア						1	1								
プレジオモナス・シグロイデス				1			1								
カンピロバクター・ジェジュニ	3	1	2		5	8	55	9	3	3	2		6	11	34
カンピロバクター・コリ		1					4								
黄色ブドウ球菌		6	1	1	2	2	15		2	7	1			8	18
ウエルシュ菌	10				34	1	45			1					1
セレウス菌			1				1								
赤痢菌(<i>S. sonnei</i>)							1(1)								
A群溶血レンサ球菌	1	1	1	3	4	6	62	2	5	4	2	1	12	5	31
レンサ球菌 その他				1			1							1	1
百日咳菌	4		1				7				1		1		2
肺炎球菌									1						1
マイコプラズマ・ニューモニエ			6	6	16	8	37	2		3	1	6	9	7	28
レジオネラ・ニューモフィラ	1	1	1	1			4						1		1
インフルエンザ菌							1								
その他の細菌										1					1
合計	23	15	23	17	64	32	291(1)	16	13(1)	21	13	13(1)	40	38	154(2)

その他の大腸菌：EHEC(VTEC)・ETEC・EIEC以外の大腸菌（病原性不明なもの）

表4 ウイルス・リケッチア検出状況(臨床診断名別) 平成24年7月

	ウエストナイル熱	つが虫病	デング熱	日本紅斑熱	急性脳炎	RSウイルス感染症	咽頭結膜熱	感染性胃腸炎	手足口病	風しん	ヘルパンギーナ	麻疹	流行性耳下腺炎	インフルエンザ様	流行性角結膜炎	無菌性髄膜炎	その他	(食中苦情含む)	合計
取り扱い検査件数							5	14	8		41	3	2	2	1	1	1	39	117
インフルエンザ AH3														1					1
コクサッキー A2											1								1
コクサッキー A4											23								23
コクサッキー A5											11								11
コクサッキー A9											1					1			2
コクサッキー A16									8										8
コクサッキー B2											1								1
エコー 6							1				1								2
エンテロ (型未決定)																	1		1
ライノ											1								1
風疹												2							2
アデノ 2							1												1
アデノ 3							3												3
ノロ								4											4
サボ								1											1
計							5	5	8		39	2		1		1	1		62

取り扱い検査件数および検出数は横須賀市、藤沢市も含めた数を計上した。

咽頭結膜熱調査では、5例中3例からアデノウイルス3型、1例から同2型、1例からエコーウイルス6型が検出された。

感染性胃腸炎調査では、11例中3例から下痢症の原因となるウイルスが検出された。その内訳は、ノロウイルス2例、サボウイルス1例であった。また横須賀市において感染性胃腸炎の集団発生が1事例あり、3検体中2検体からノロウイルスが検出された。

手足口病調査では、8例すべてからコクサッキーウイルスA16型が検出された。

ヘルパンギーナ調査では、41例中23例からコクサッキーウイルスA4型、10例から同A5型、1例から同A2型、1例から同A9型、1例から同B2型、1例からライノウイルスが検出された。さらに、コクサッキーウイルスA5型とエコーウイルス6型との重複感染事例が1例あった。

その他(発疹症)から検出されたエンテロウイルス(型未決定)については、型別検査を実施中である。

麻疹ウイルス調査では、3例中2例から風疹ウイルスが検出されたが、麻疹ウイルスは検出されなかった。

インフルエンザ調査では、2例中1例からインフルエンザウイルスAH3型が検出された。

無菌性髄膜炎調査では、1事例3検体からコクサッキーウイルスA9型が検出された。

表5 ウイルス・リケッチア検出状況(月別) 平成24年7月

	7月	8月	9月	10月	11月	12月	平成23年累計	1月	2月	3月	4月	5月	6月	7月	平成24年累計
インフルエンザ A H1pdm09							388								
インフルエンザ A H3				5	2	18	230	201	178	22	4			1	406
インフルエンザ B				1		4	128	15	45	70	26	5			161
パラインフルエンザ 1					3		3								
パラインフルエンザ 2						1	1								
R S			4	5	7	4	20	1	1						2
ヒトメタニューモ		1					1								
コクサッキー A2														1	1
コクサッキー A4													4	23	27
コクサッキー A5	4	4					8						1	11	12
コクサッキー A6	27	17	15	4			65								
コクサッキー A9														2	2
コクサッキー A10	11	26	6	1	1		45								
コクサッキー A12	1						1								
コクサッキー A16	1	5	8	1	2	6	23	3	2				4	8	17
コクサッキー B1	3						7						1		1
コクサッキー B2														1	1
コクサッキー B5	1	1					2								
エコー 6				3			3						1	2	3
エコー 7										1					1
エンテロ (型未決定)														1	1
パレコ 3		1					3								
ライノ	1	5		3			10			1		1	1	1	4
ムンプス	1						5								
麻疹							1								
風疹	3	3					11							2	2
アデノ 1										1					1
アデノ 2	2	1			1		5			1		1	4	1	7
アデノ 3	2						7			1			3	3	7
アデノ 4					1		1								
アデノ 5	1						1					1	1		2
アデノ(型未決定)	3	3		2	4	3	16			1		1	3		5
単純ヘルペス 1							2		1						1
ロタ				1			20	1	1	10	5	11	5		33
ノロ	2	1	1		24	100	315	74	22	34	80	15	2	4	231
サボ					2	1	50	5		2		2		1	10
アストロ						1	10	1			1		2		4
オリエンチア ツツガムシ				7	15	1	23								
合計	63	68	34	33	62	139	1405	301	250	144	116	37	32	62	942

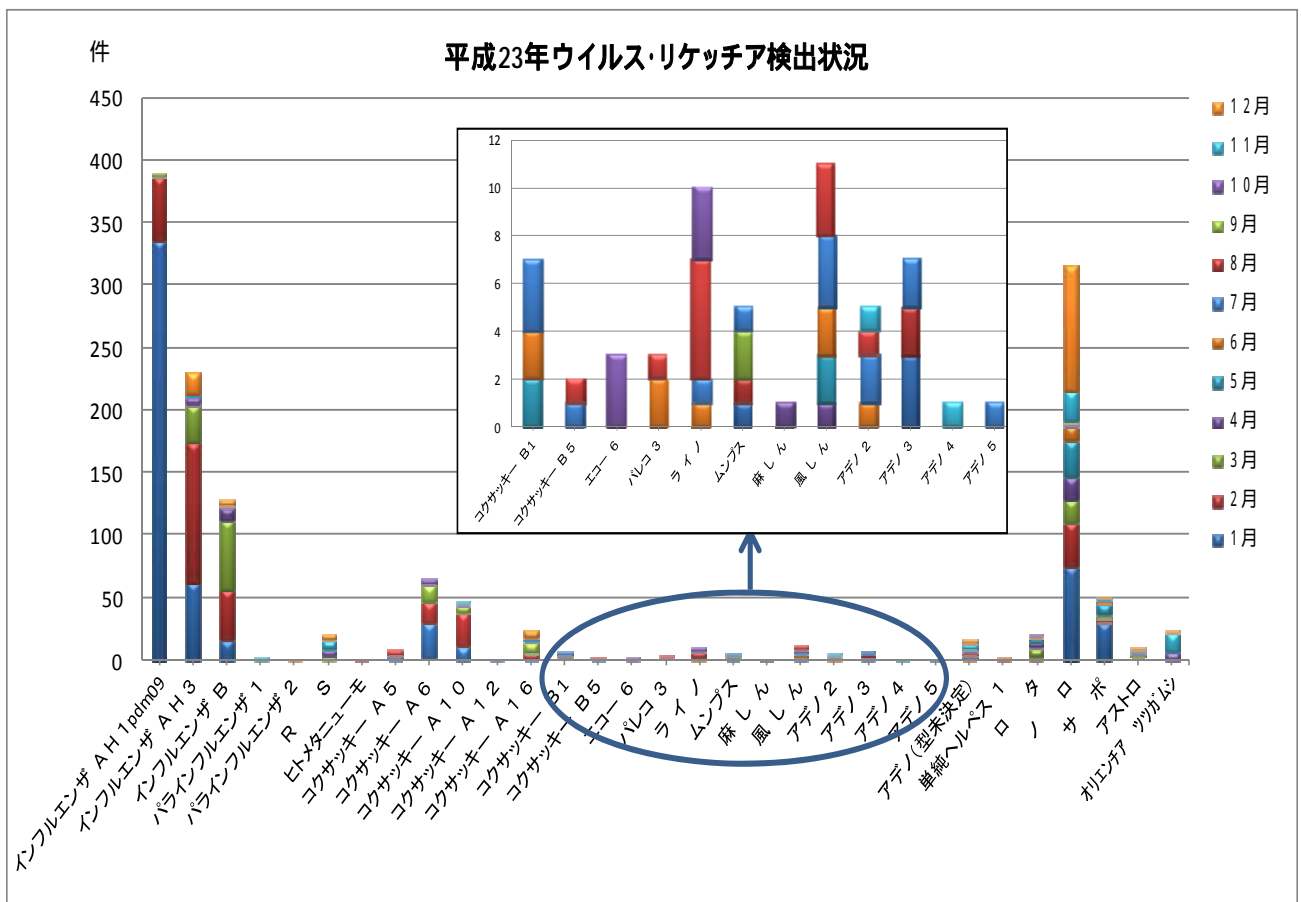
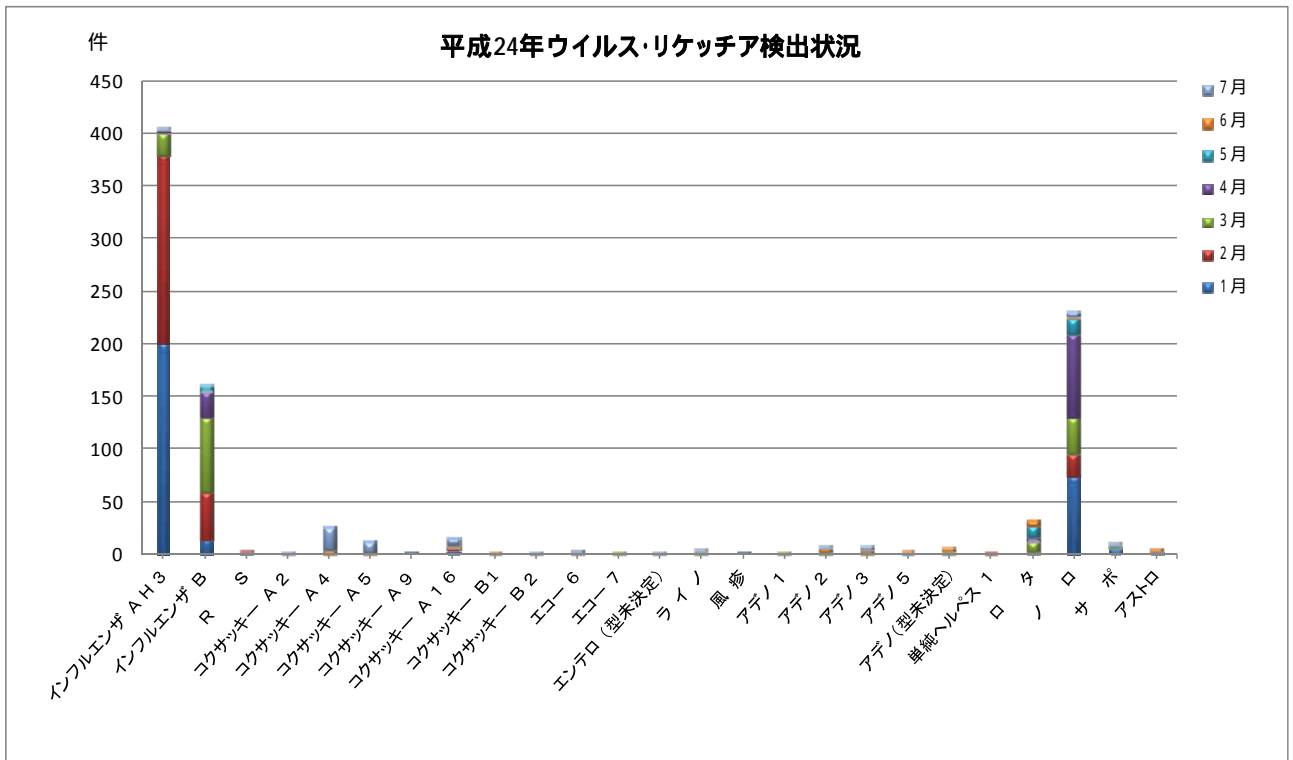


表6 食品・環境由来の病原細菌検出状況 平成24年7月

(神奈川県衛生研究所検出)

検査検体数	病原細菌検出数および検査検体数													
	食 品						環 境							
	7月			1-7月累計			7月				1-7月累計			
	食中毒等	収去検査	その他	食中毒等	収去検査	その他	海水 ¹	浴槽水等	食中毒等	その他	海水 ¹	浴槽水等	食中毒等	その他
検査検体数	1	116	18	34	343	19	22	8	24	13	44	40	102	20
毒素原性大腸菌(ETEC)														
サルモネラ 04群														
サルモネラ 07群						1								
サルモネラ 08群														
サルモネラ 09群														
腸炎ビブリオ			3			3								
カンピロバクター・ジェジュニ				4										
カンピロバクター・コリ														
カンピロバクター・ジェジュニ/コリ														
黄色ブドウ球菌	1			1										
セレウス菌														
レジオネラ属菌												1		
レジオネラ・ニューモフィラ 1群														
レジオネラ・ニューモフィラ 2群														
レジオネラ・ニューモフィラ 3群														
レジオネラ・ニューモフィラ 4群												1		
レジオネラ・ニューモフィラ 5群														
レジオネラ・ニューモフィラ 6群														
レジオネラ・ニューモフィラ 7群														
レジオネラ・ニューモフィラ 8群													1	
レジオネラ・ニューモフィラ 9群														
レジオネラ・ニューモフィラ 10群														
レジオネラ・ニューモフィラ 11群														
レジオネラ・ニューモフィラ 12群														
レジオネラ・ニューモフィラ UT								2				8		
レジオネラ ゴルマニイ														
計	1		3	5		4		2				11		

1: 河川水を含む。