

# 神奈川県微生物検査情報

<http://www.eiken.pref.kanagawa.jp/>

神奈川県衛生研究所

## 第 157 号

(2005年12月)

平成 18 年 2 月 22 日発行

### 特集：平成 17 年 神奈川県域の感染症発生状況

- ・ 一類～五類感染症の平成 17 年の発生状況（神奈川県域）
- ・ 過去 3 カ年の推移

### ヒト由来細菌情報

定点医療機関から依頼のあった A 群溶血性レンサ球菌咽頭炎患者検体から、A 群溶血レンサ球菌が検出された。

### 食品由来細菌情報

食肉の行政検査を実施したところ、サルモネラ 07 群が検出された。

食中毒の関連食品検査を実施したところ、ウエルシュ菌が検出された。

### 環境由来細菌情報

県内定点 10 カ所の河川水から O1 & O139 以外のコレラ菌、サルモネラが検出された。

浴槽水検査を行ったところ、レジオネラ ニューモフィラが検出された。

### 集団発生情報

県域での発生

(細菌)

- ・ 発生はなかった。

(ウイルス)

- ・ 県域各保健所管内初発集団かぜ発生は 3 事例あり、1 事例からインフルエンザウイルス A(H1)型が、別の 1 事例からインフルエンザウイルス A(H3)型が分離された。
- ・ 食中毒様胃腸炎の発生は 7 事例あり、うち 4 事例でノロウイルスが検出され、1 事例で A 群ロタウイルスが検出された。
- ・ 感染性胃腸炎の発生は 2 事例あり、ノロウイルスが検出された。

県域外発生関連調査

- ・ 他の自治体で発生した食中毒様胃腸炎 2 事例の検査依頼があり、ノロウイルスが検出された。

### ウイルス情報

検査定点からの依頼によるもの

- ・ 12 月に採取された検体から検出されたウイルスは、インフルエンザウイルス A(H1)型が 2、インフルエンザウイルス A(H3)型が 1、ムンプスウイルスが 1、アデノウイルス 3 型が 1、ノロウイルスが 10 および未同定ウイルス（同定中）が 2 であった。

(微生物部・地域調査部)

# 特集

## 平成 17 年 神奈川県域の感染症発生状況

(横浜市、川崎市、横須賀市、相模原市を除く)

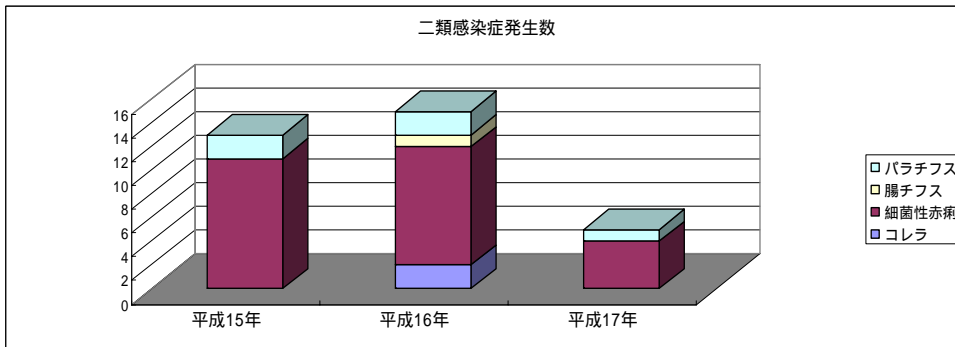
### 1. 一類感染症

報告なし

### 2. 二類感染症

平成 17 年は県域では細菌性赤痢 4 例、パラチフス 1 例の報告がありました。  
過去 3 カ年の発生数の推移とそのグラフを示します。

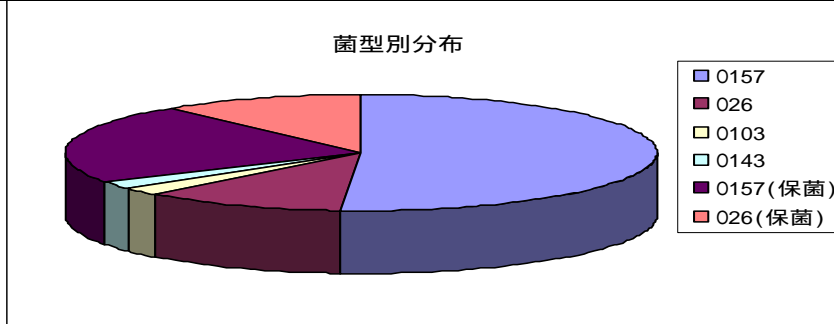
|       | 平成15年 | 平成16年 | 平成17年 |
|-------|-------|-------|-------|
| コレラ   |       | 2     |       |
| 細菌性赤痢 | 11    | 10    | 4     |
| 腸チフス  |       | 1     |       |
| パラチフス | 2     | 2     | 1     |
| 合計    | 13    | 15    | 5     |



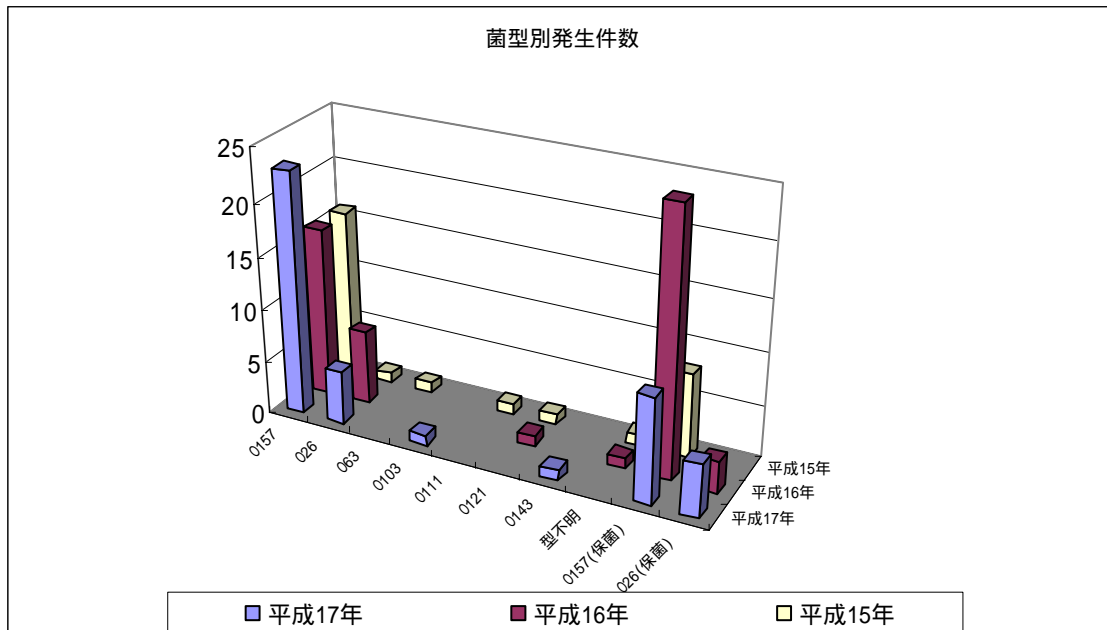
### 3. 三類感染症

平成 17 年の県域の発生状況を表と図に示します。腸管出血性大腸菌感染症で、患者数と保菌者数を合わせた発生件数では O157、O26 による発生がほとんどを占めました。

|                 | 発生件数 | 患者数  |     |      |      | 保菌者      |         |
|-----------------|------|------|-----|------|------|----------|---------|
|                 |      | 0157 | 026 | 0103 | 0143 | 0157(保菌) | 026(保菌) |
| 県域合計<br>(平成17年) | 45   | 23   | 5   | 1    | 1    | 10       | 5       |
| 平塚              | 5    | 2    | 3   |      |      |          |         |
| 鎌倉              | 1    | 1    |     |      |      |          |         |
| 藤沢              | 7    | 3    |     | 1    |      |          |         |
| 小田原             | 6    | 3    | 1   |      |      | 3        |         |
| 茅ヶ崎             | 6    | 4    |     |      |      | 2        |         |
| 三崎              |      |      |     |      |      | 2        |         |
| 秦野              | 3    | 3    |     |      |      |          |         |
| 厚木              | 3    | 3    |     |      |      |          |         |
| 大和              | 6    | 3    |     |      | 1    | 2        |         |
| 足柄上             | 4    |      |     |      |      |          | 4       |
| 津久井             | 4    | 1    | 1   |      |      | 1        | 1       |



過去3カ年の菌型別発生件数をみても、O157とO26による発生が多く見られます。



#### 4. 四、五類感染症（全数把握対象疾患）

平成17年に県域で報告のあった四、五類感染症に係る疾患は四類（30疾患）で8疾患、五類（14疾患）で6疾患でした。表（抜粋）と図に県域の過去3カ年の疾患名と報告数の推移を示しました。報告数の合計はあまり変わりありませんでしたが、つつが虫病の報告数が年々増加しています。平成17年についてみると、つつが虫病の平成17年の全国の報告数は325例であり、神奈川県域の22例は比率的に高いといえます。後天性免疫不全症候群の報告が多く、反面、ウイルス性肝炎は漸減しています。

| 区分   | 疾患名                | 患者発生数 |       |       |
|------|--------------------|-------|-------|-------|
|      |                    | 平成15年 | 平成16年 | 平成17年 |
| 四類   | A型肝炎               |       | 4     | 4     |
|      | E型肝炎               |       |       | 2     |
|      | オウム病               | 2     | 2     | 1     |
|      | コクシジオイデス症          |       | 1     |       |
|      | つつが虫病              | 10    | 17    | 22    |
|      | デング熱               | 1     |       | 1     |
|      | マラリア               | 1     | 1     | 1     |
|      | レジオネラ症             | 1     |       | 4     |
|      | レプトスピラ症            |       |       | 1     |
| 五類   | アメーバ赤痢             | 4     | 7     | 4     |
|      | ウイルス性肝炎(A,E型肝炎を除く) | 18    | 9     | 5     |
|      | 急性脳炎               | 1     |       |       |
|      | クロイツフェルト・ヤコブ病      | 2     | 1     | 3     |
|      | 劇症型溶血性レンサ球菌感染症     |       | 2     |       |
|      | 後天性免疫不全症候群         | 19    | 22    | 16    |
|      | ジアルジア症             | 2     | 1     |       |
|      | 髄膜炎菌性髄膜炎           | 3     | 1     |       |
|      | 先天性風しん症候群          |       | 1     |       |
|      | 梅毒                 | 1     | 5     | 5     |
|      | 破傷風                | 1     | 2     |       |
|      | バンコマイシン耐性腸球菌       | 5     | 3     | 5     |
| 県域合計 | 71                 | 79    | 74    |       |

：平成15年に類型の変更がありました。変更後の類型で示します。

四、五類感染症患者発生数

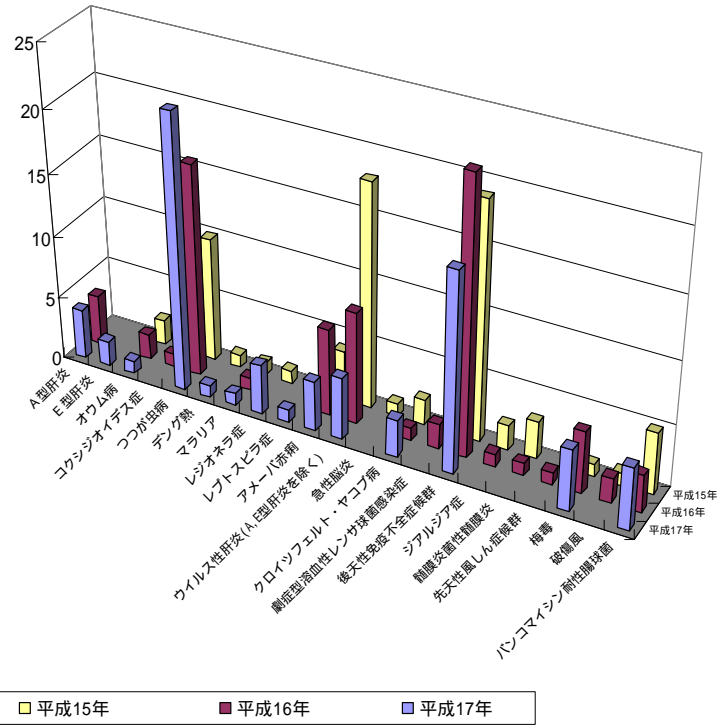


表1 ヒト由来検査件数及び病原菌検出状況(検査材料取扱い機関別) 平成17年12月

|           | 平塚保健所 | 鎌倉保健所 | 藤沢保健所 | 小田原保健所 | 茅ヶ崎保健所 | 三崎保健所 | 秦野保健所 | 厚木保健所 | 大和保健所 | 足柄上保健所 | 津久井保健所 | 小計   | 衛生研究所 | 合計   |
|-----------|-------|-------|-------|--------|--------|-------|-------|-------|-------|--------|--------|------|-------|------|
| 取り扱い検査件数  | 400   | 300   | 370   | 899    | 151    | 60    | 298   | 182   | 59    | 203    | 80     | 3002 | 15    | 3017 |
| 海外渡航者数    |       |       |       |        |        |       |       |       |       |        |        |      |       |      |
| A群溶血レンサ球菌 |       |       |       |        |        |       |       |       |       |        |        |      | 1     | 1    |

ヒト由来の検体3017件を検査した。

定点医療機関より依頼のあったA群溶血性レンサ球菌咽頭炎患者検体から、A群溶血レンサ球菌(血清型T3)が1件検出された。

表2 食品由来検査件数及び病原菌検出状況(検査材料取扱い機関別) 平成17年12月

|           | 平塚保健所 | 鎌倉保健所 | 藤沢保健所 | 小田原保健所 | 茅ヶ崎保健所 | 三崎保健所 | 秦野保健所 | 厚木保健所 | 大和保健所 | 足柄上保健所 | 津久井保健所 | 小計  | 衛生研究所 | 合計  |
|-----------|-------|-------|-------|--------|--------|-------|-------|-------|-------|--------|--------|-----|-------|-----|
| 取り扱い検査件数  | 28    | 15    | 13    | 12     | 2      | 2     | 25    | 19    | 8     | 13     |        | 137 |       | 137 |
| サルモネラ O7群 | 2     |       |       |        |        |       |       |       |       |        |        | 2   |       | 2   |
| ウエルシュ菌    | 9     |       |       |        |        |       |       |       |       |        |        | 9   |       | 9   |

食品由来の検体137件を検査した。

平塚保健所で食肉の行政検査を実施したところ、サルモネラO7群(血清型Infantis)が2件検出された。

平塚保健所で食中毒の関連食品検査を実施したところ、ウエルシュ菌(血清型Hobbs10型)が1件、血清型不明が8件検出されたが、いずれもエンテロトキシンは陰性であった。

表3 環境由来検査件数及び病原菌検出状況(検査材料取扱い機関別) 平成17年12月

|                  | 平塚保健所 | 鎌倉保健所 | 藤沢保健所 | 小田原保健所 | 茅ヶ崎保健所 | 三崎保健所 | 秦野保健所 | 厚木保健所 | 大和保健所 | 足柄上保健所 | 津久井保健所 | 小計 | 衛生研究所 | 合計 |
|------------------|-------|-------|-------|--------|--------|-------|-------|-------|-------|--------|--------|----|-------|----|
| 取り扱い検査件数         |       |       | 2     | 18     | 2      |       | 30    |       |       | 4      |        | 56 | 10    | 66 |
| サルモネラ O7群        |       |       |       |        |        |       |       |       |       |        |        |    | 1     | 1  |
| サルモネラ 型別不能       |       |       |       |        |        |       |       |       |       |        |        |    | 1     | 1  |
| O1&O139以外コレラ菌    |       |       |       |        |        |       |       |       |       |        |        |    | 2     | 2  |
| レジオネラ ニューモフィラ 1群 |       |       |       |        |        |       |       |       |       | 1      |        | 1  |       | 1  |

県内定点10カ所の河川水腸管系病原菌調査を行ったところ、O1 & O139以外のコレラ菌2件、サルモネラO7群1件(血清型Infantis)、サルモネラ群別不能1件が検出された。

足柄上保健所で4件の浴槽水検査を行ったところ、レジオネラ ニューモフィラ(血清型1群)が1件検出された。

表4 ウイルス検出状況(月別) - 平成16年12月～平成17年12月

| 疾患名<br>検出ウイルス | 1<br>2<br>月 | 平成<br>1<br>6<br>年<br>計 | 1<br>月 | 2<br>月 | 3<br>月 | 4<br>月 | 5<br>月 | 6<br>月 | 7<br>月 | 8<br>月 | 9<br>月 | 1<br>0<br>月 | 1<br>1<br>月 | 1<br>2<br>月 | 平成<br>1<br>7<br>年<br>累<br>計 |
|---------------|-------------|------------------------|--------|--------|--------|--------|--------|--------|--------|--------|--------|-------------|-------------|-------------|-----------------------------|
| インフルエンザ AH1   |             |                        |        |        |        |        |        |        |        |        |        |             |             | 6           | 6                           |
| インフルエンザ AH3   |             | 159                    | 14     | 47     | 13     |        |        |        |        |        |        |             |             | 3           | 77                          |
| インフルエンザ B     |             | 3                      | 21     | 75     | 9      |        |        |        |        |        |        |             |             |             | 105                         |
| パラインフルエンザ 3   |             | 1                      |        |        |        |        |        |        |        |        |        |             |             |             |                             |
| R S           | 2           | 3                      |        |        |        |        |        |        |        |        |        |             | 1           |             | 1                           |
| ポリオ 3         |             |                        |        |        |        |        | 1      |        |        |        |        |             |             |             | 1                           |
| コクサッキー A2     |             | 3                      |        |        |        |        |        |        |        |        |        |             |             |             |                             |
| コクサッキー A4     |             | 5                      |        |        |        |        |        |        | 1      |        |        |             |             |             | 1                           |
| コクサッキー A5     |             |                        |        |        |        |        |        |        |        | 1      |        |             |             |             | 1                           |
| コクサッキー A6     |             | 3                      |        |        |        |        | 2      | 9      | 9      |        |        |             |             |             | 20                          |
| コクサッキー A9     |             | 1                      |        |        |        |        |        |        |        |        |        | 1           |             |             | 1                           |
| コクサッキー A10    |             |                        |        |        |        |        |        | 1      |        |        |        |             |             |             | 1                           |
| コクサッキー A12    |             | 1                      |        |        |        |        |        |        |        |        |        |             |             |             |                             |
| コクサッキー A16    |             | 9                      |        | 1      |        |        |        | 4      | 3      |        | 4      |             |             |             | 12                          |
| コクサッキー B1     |             | 2                      |        |        |        |        |        |        |        |        |        |             |             |             |                             |
| コクサッキー B3     |             |                        |        |        |        |        |        |        | 1      |        |        |             |             |             | 1                           |
| コクサッキー B4     |             | 1                      |        |        |        |        |        |        |        |        |        |             |             |             |                             |
| コクサッキー B5     | 1           | 2                      |        |        |        |        |        |        |        |        |        |             |             |             |                             |
| エコー 3         |             |                        |        |        |        |        |        | 2      | 1      |        |        |             |             |             | 3                           |
| エコー 6         |             | 1                      |        |        |        |        |        | 2      |        |        |        |             |             |             | 2                           |
| エコー 18        |             | 7                      |        |        |        |        |        |        |        |        |        |             |             |             |                             |
| エンテロ 71       |             |                        |        |        |        |        | 1      |        |        |        |        |             |             |             | 1                           |
| パレコー 1        |             |                        |        |        |        |        |        |        |        |        |        | 1           |             |             | 1                           |
| ムンプス          |             | 1                      |        |        |        |        | 5      | 10     | 2      |        |        | 2           | 1           | 1           | 21                          |
| アデノ 2         |             | 1                      |        | 1      |        |        | 1      | 1      | 1      |        |        |             |             |             | 4                           |
| アデノ 3         | 2           | 9                      | 3      |        |        |        |        | 1      |        | 1      |        | 1           | 1           | 1           | 8                           |
| アデノ 4         |             |                        |        |        | 1      |        |        |        |        |        |        |             |             |             | 1                           |
| アデノ 5         |             |                        |        |        |        |        | 1      |        |        |        |        |             |             |             | 1                           |
| アデノ 40/41     |             | 1                      |        |        |        |        |        |        |        |        |        |             | 2           |             | 2                           |
| 単純ヘルペス 1      |             |                        | 1      |        |        |        |        | 1      |        |        |        | 2           |             |             | 4                           |
| ロ タ           |             | 3                      |        | 1      | 12     | 1      | 12     |        |        |        |        |             |             | 1           | 27                          |
| ノ 口           | 180         | 332                    | 101    | 21     | 23     | 2      | 17     | 7      |        |        |        | 1           | 21          | 44          | 237                         |
| サ ボ           |             |                        |        |        |        |        | 31     |        |        |        |        |             |             |             | 31                          |
| 未 同 定         |             | 3                      |        |        | 1      |        |        | 1      | 8      | 8      |        |             | 2           | 2           | 22                          |
| オリエンチア ツツガムシ  |             |                        |        |        |        |        |        |        |        |        |        | 1           | 12          |             | 13                          |
| 合 計           | 185         | 551                    | 140    | 146    | 59     | 3      | 71     | 39     | 26     | 10     | 4      | 9           | 40          | 58          | 605                         |

表5 ウイルス検出状況（疾患別） - 平成17年12月

| 疾患名<br>検出ウイルス | ウエストナイル熱 | つがつが虫病 | デング熱 | 急性脳炎 | RSウイルス感染症 | 咽頭結膜熱 | 感染性胃腸炎 | 手足口病 | ヘルパンギーナ | 除麻しん（成人麻しんをく） | 流行性耳下腺炎 | インフルエンザ様 | 無菌性髄膜炎 | 食中毒 | その他 | 合計  |
|---------------|----------|--------|------|------|-----------|-------|--------|------|---------|---------------|---------|----------|--------|-----|-----|-----|
| 取り扱い検査件数      |          |        |      |      |           |       | 28     | 2    | 2       |               | 2       | 24       |        | 47  | 2   | 107 |
| インフルエンザ AH1   |          |        |      |      |           |       |        |      |         |               |         | 6        |        |     |     | 6   |
| インフルエンザ AH3   |          |        |      |      |           |       |        |      |         |               |         | 3        |        |     |     | 3   |
| ムンプス          |          |        |      |      |           |       |        |      |         |               | 1       |          |        |     |     | 1   |
| アデノ 3         |          |        |      |      |           |       |        |      |         |               |         | 1        |        |     |     | 1   |
| ロタ            |          |        |      |      |           |       |        |      |         |               |         |          |        | 1   |     | 1   |
| ノロ            |          |        |      |      |           |       | 17     |      |         |               |         |          |        | 27  |     | 44  |
| 未 同 定         |          |        |      |      |           |       |        | 2    |         |               |         |          |        |     |     | 2   |

12月分コメント

集団発生

- ・平成17年12月、県域で食中毒様胃腸炎の集団発生が4事例あり、患者便18検体中15検体および従事者便10検体中6検体からノロウイルスが検出された。
- また、患者便1検体からA群ロタウイルスが検出された食中毒様胃腸炎事例が1例あった。
- ・感染性胃腸炎の集団発生は2事例あり、患者便13検体中7検体からノロウイルスが検出された。
- ・3集団14検体の集団かぜ患者のうがい液を検査したところ、1集団4名からインフルエンザウイルスA(H1)型が、別の1集団1名からインフルエンザウイルスA(H3)型が分離された。残りの1集団からはインフルエンザウイルスは分離されなかった。

県域外発生関連調査

- ・他の自治体から依頼のあった食中毒様胃腸炎2事例の患者便6検体からノロウイルスが検出された。

発生動向調査の病原体検査定点からの依頼によるもの

- ・インフルエンザ様疾患患者の咽頭（または鼻腔）拭い液6検体を検査したところ、インフルエンザウイルスA(H1)型2株、インフルエンザウイルスA(H3)型1株およびアデノウイルス3型1株が分離された。
- ・手足口病患者の咽頭拭い液2検体を検査したところ、いずれもウイルスが分離され、現在同定中である。
- ・流行性耳下腺炎患者の咽頭拭い液2検体を検査したところ、1検体からムンプスウイルスが分離された。
- ・感染性胃腸炎の患者便15検体を検査したところ、10検体からノロウイルスが検出された。