



神奈川県感染症発生情報 (21週報)

<http://www.eiken.pref.kanagawa.jp/>

平成21年・21週(5月18日～5月24日)



今週の全数把握対象疾患

(当該週の国による集計及び各保健福祉事務所からの届出をもとに期日を決めて集計しているため、集計数が前後することがあります。)

分類	対象疾患	内訳			神奈川県
		県域*	横浜市	川崎市	
二類	結核	12	13	9	34
三類	腸管出血性大腸菌感染症	1	1		2
	細菌性赤痢	1			1
五類	麻疹	1			1
	後天性免疫不全症候群	1		1	2
	劇症型溶血性レンサ球菌感染症	1			1
	アメーバ赤痢	1	1		2

(麻疹情報は詳細を神奈川県衛生研究所ホームページに掲載しています。)

県域の全数把握対象疾患情報

- ・結核12例：肺結核8例、結核性胸膜炎2例、頸部部リンパ節結核1例、無症状病原体保有者1例、年齢群は10歳以下1例、20歳代2例、30歳代1例、40歳代1例、50歳代2例、60歳代1例、70歳代1例、80歳代3例、
- ・腸管出血性大腸菌感染症：30歳代、0103(VT1)、推定感染地は日本国内
- ・細菌性赤痢：20歳代、フレキシネリ2a、推定感染地はコロンビア
- ・麻疹：10歳以下1例、推定感染地は日本国内
- ・後天性免疫不全症候群：10歳代、同性間性的接触による、推定感染地域は日本国内
- ・劇症型レンサ球菌感染症：40歳代、血清群はA群、推定感染地域は日本国内
- ・アメーバ赤痢：30歳代、腸管アメーバ症、推定感染経路は性的接触による、推定感染地域は日本国内

(お知らせ)

- * 神奈川県の感染症発生情報(月報)【4月】を掲載しました。(2009.5.20)
- * 神奈川県微生物検査情報第194号【2009年3月発行】を掲載しました。(2009.3.26)

神奈川県感染症情報センター

神奈川県衛生研究所 企画情報部 衛生情報課

TEL:0467-83-4400(代表)

FAX:0467-89-5211(企画情報部)

感染症発生動向調査事業は「感染症の予防及び感染症の患者に対する医療に関する法律」によって行われています。

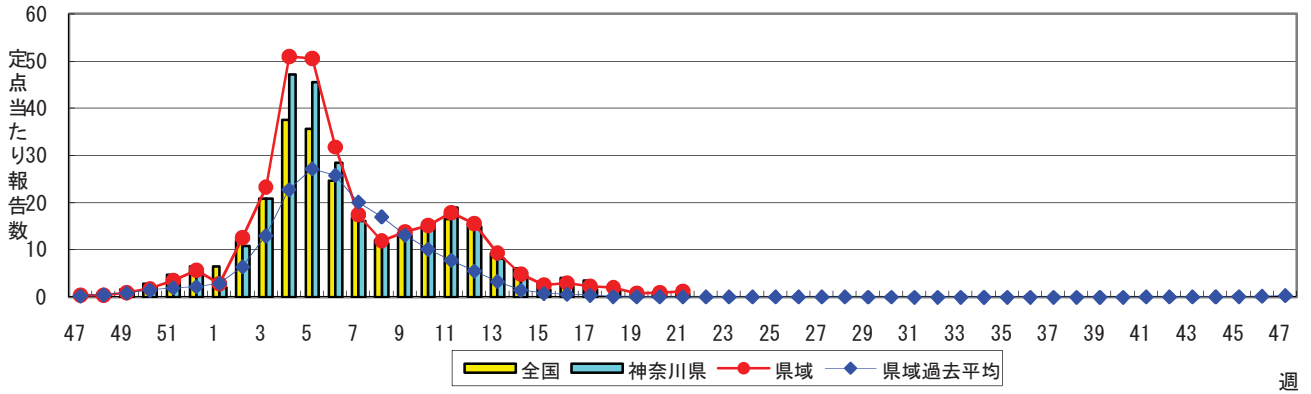
*県域とは、神奈川県内の市町村のうち横浜市、川崎市を除いた地域です。

感染症発生動向調査: 週報対象疾患の時系列グラフ

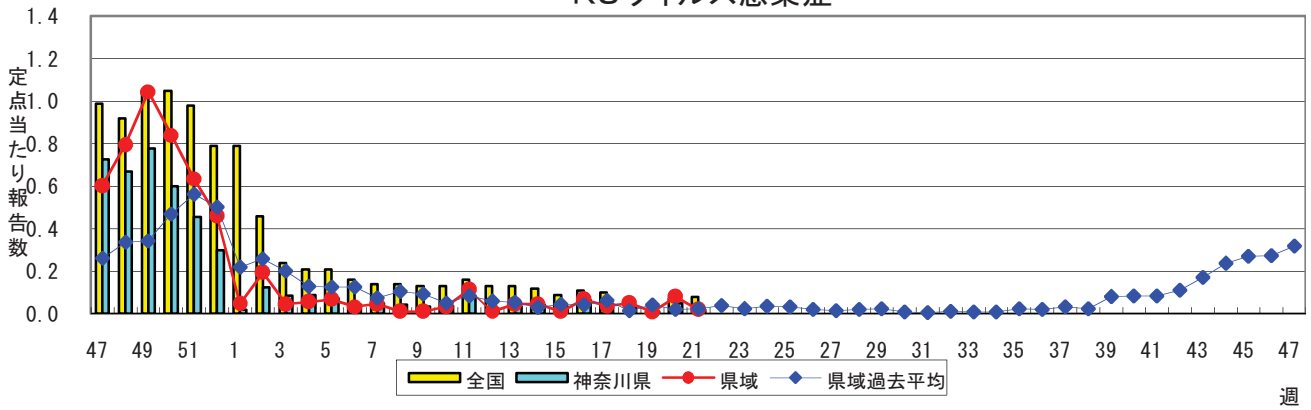
※疾患名の括弧書きは、一般名称であり、正式名称ではありません。

※神奈川県&県域(横浜市・川崎市を除く)のデータです。

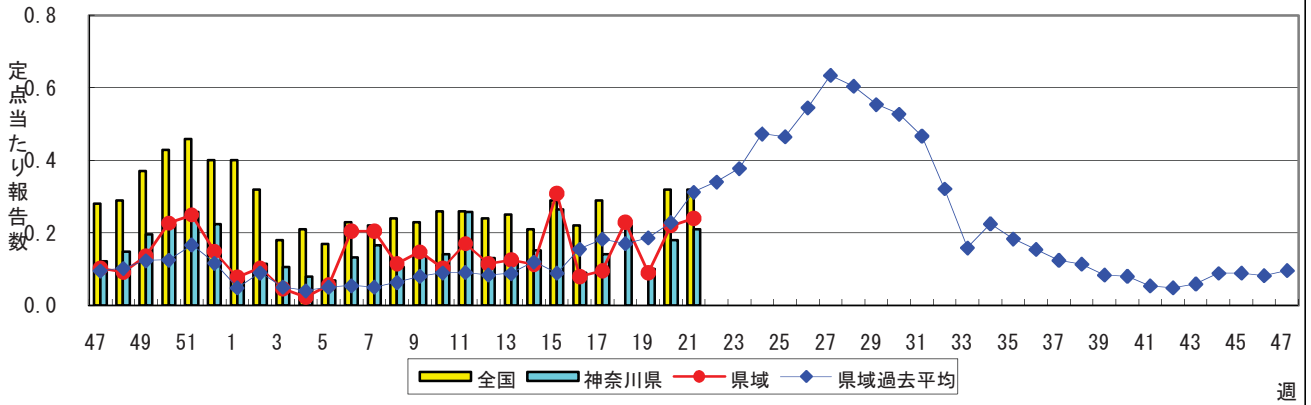
インフルエンザ(高病原性鳥インフルエンザを除く)



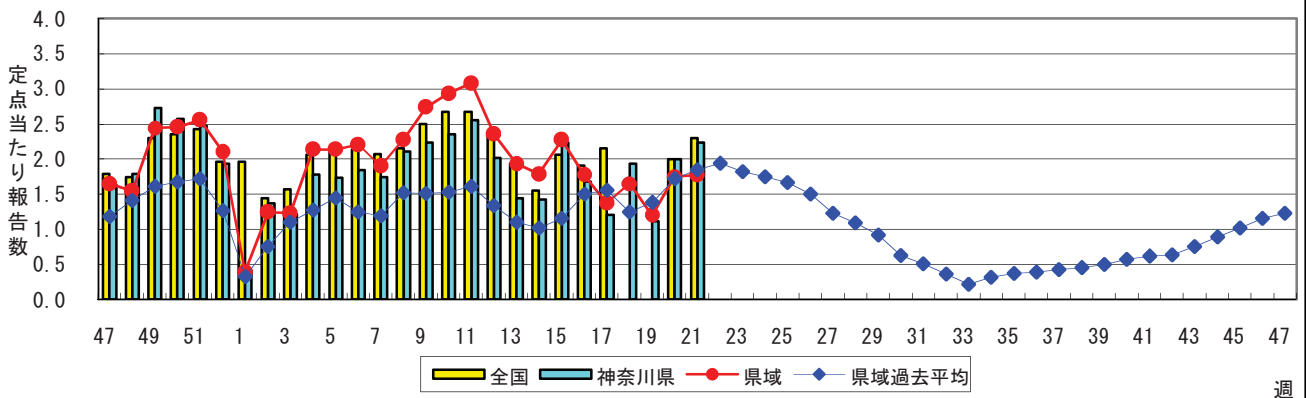
RSウイルス感染症



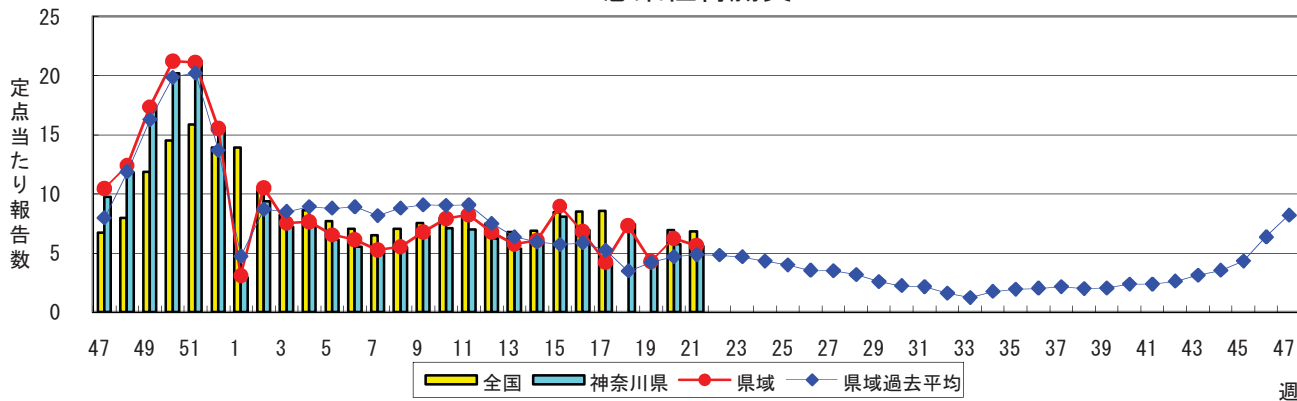
咽頭結膜熱(プール熱)



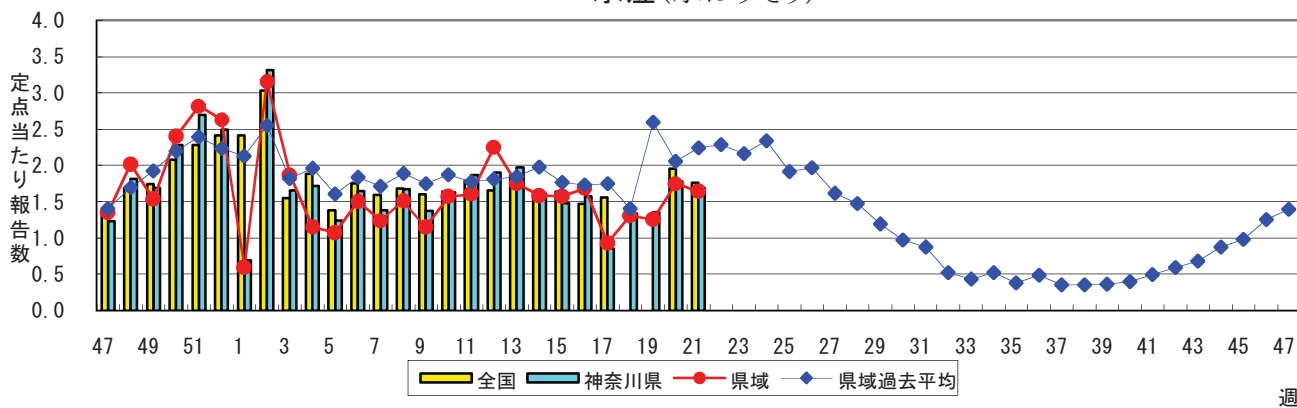
A群溶血性レンサ球菌咽頭炎



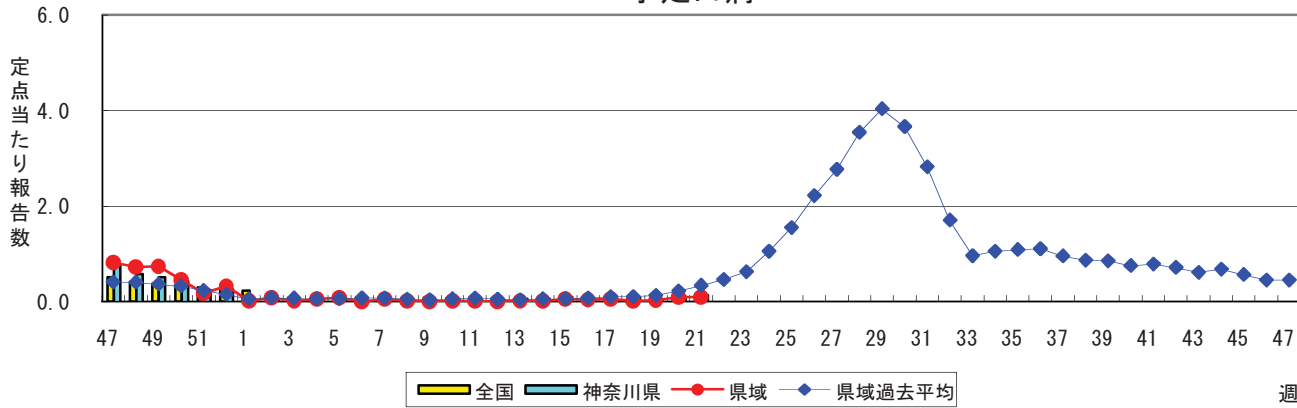
感染性胃腸炎



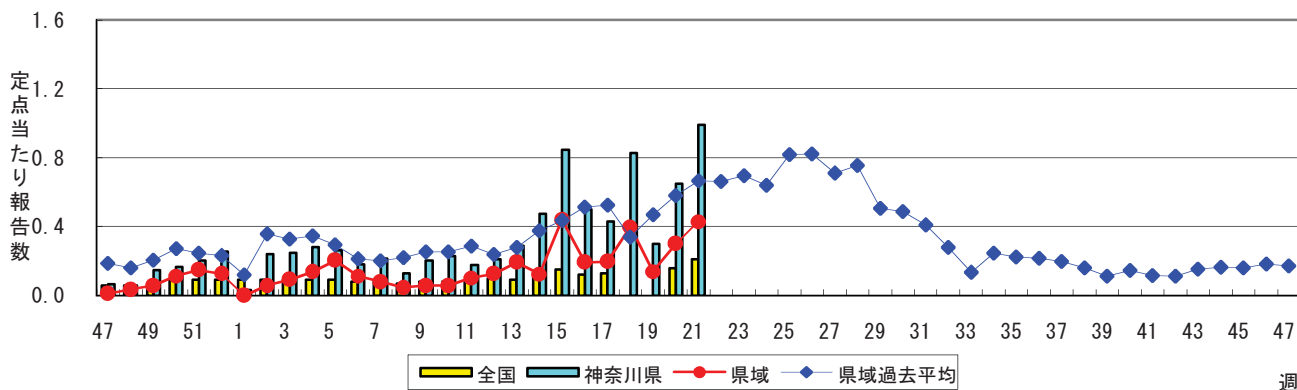
水痘(水ぼうそう)



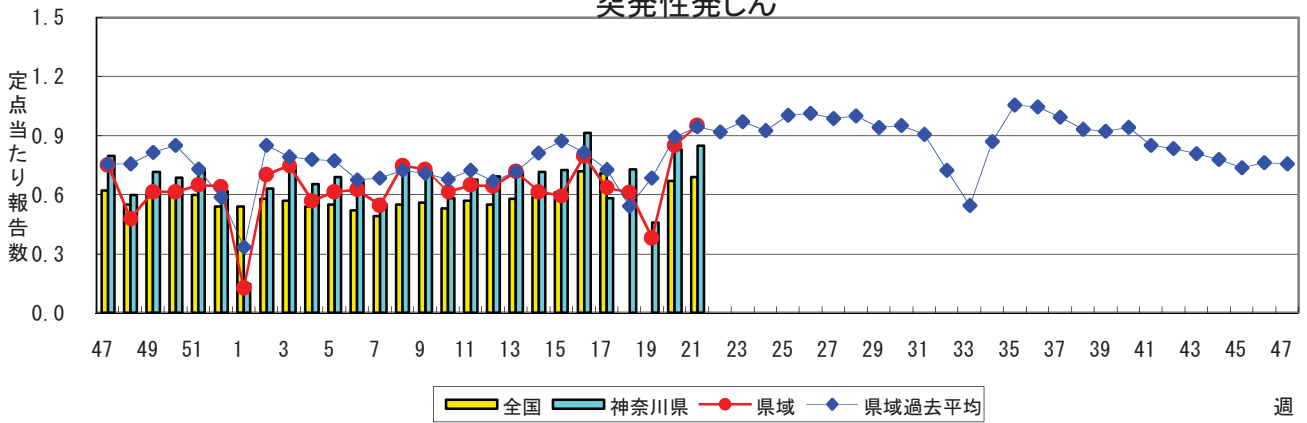
手足口病



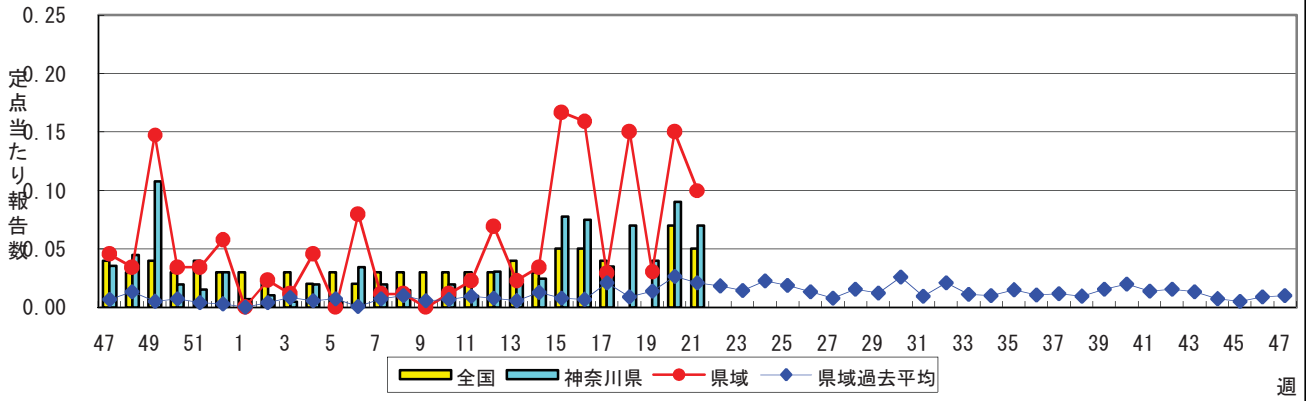
伝染性紅斑(リンゴ病)



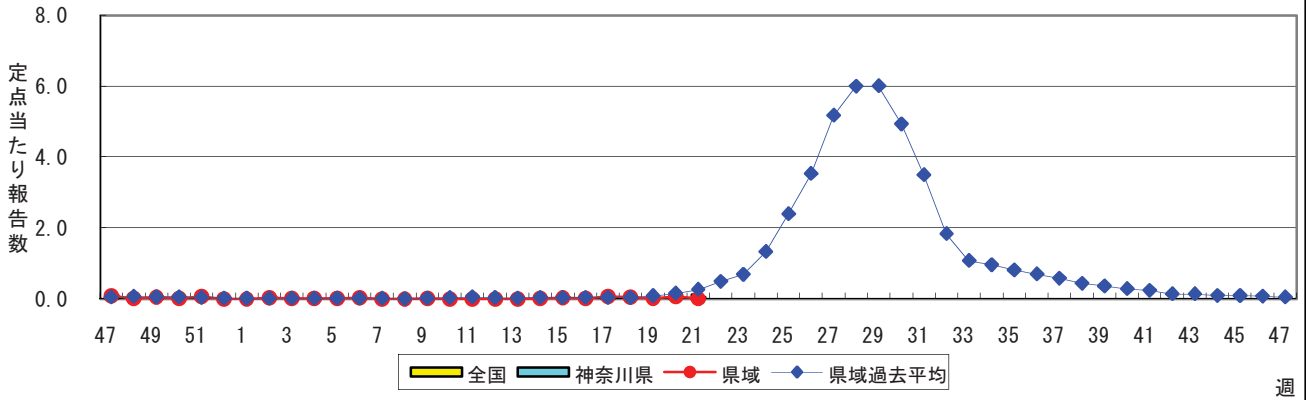
突発性発しん



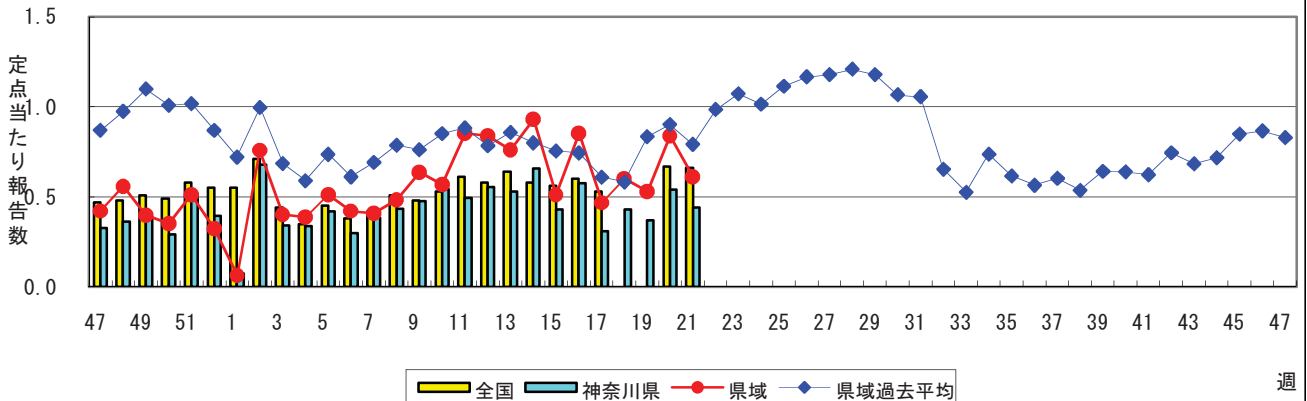
百日咳



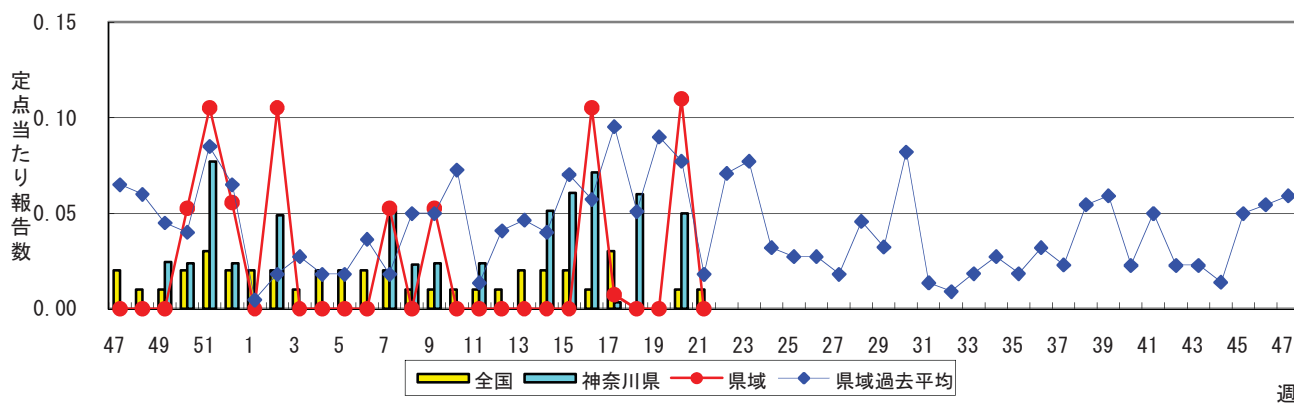
ヘルパンギーナ



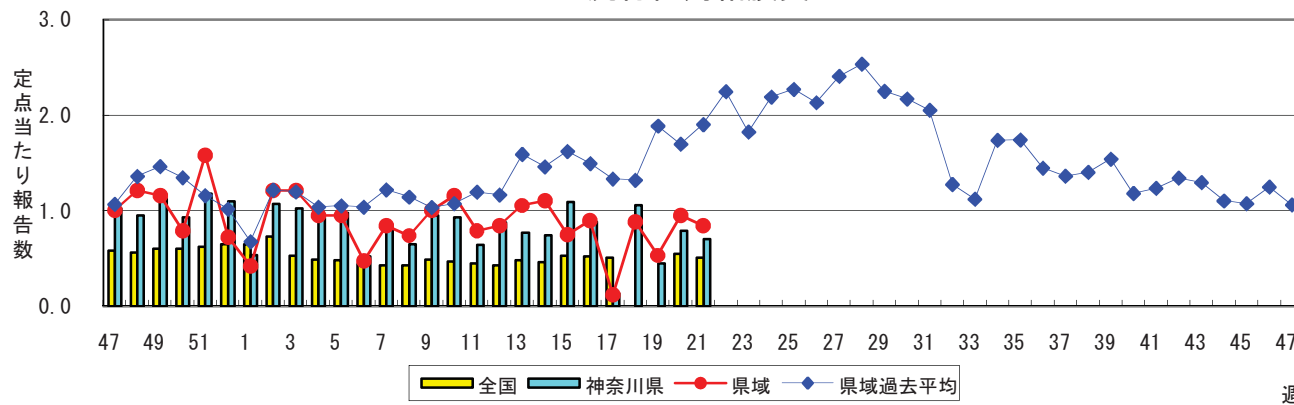
流行性耳下腺炎(おたふくかぜ)



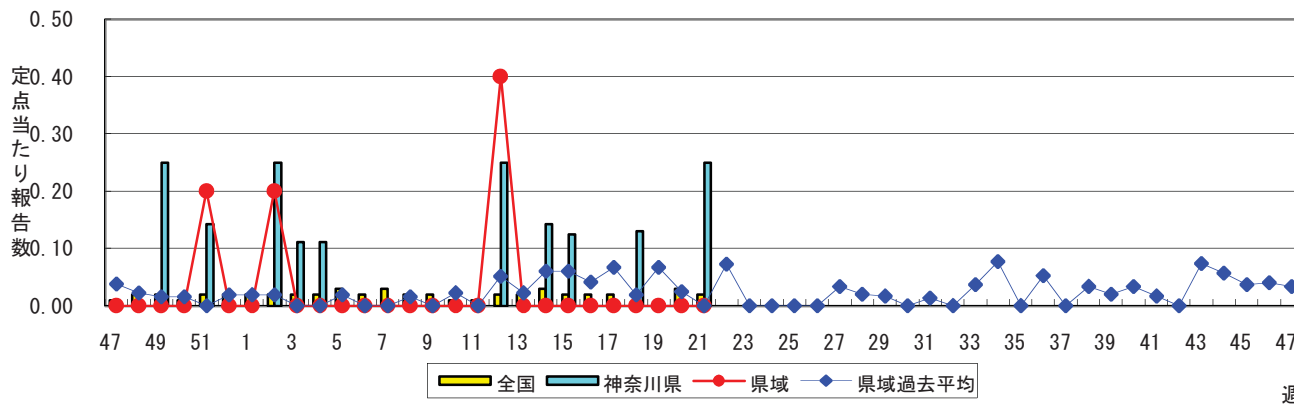
急性出血性結膜炎



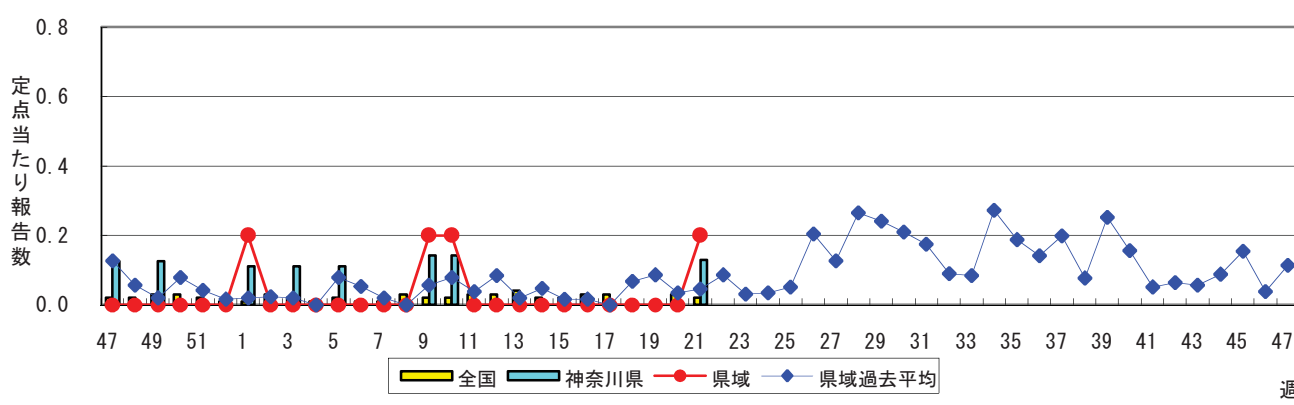
流行性角結膜炎



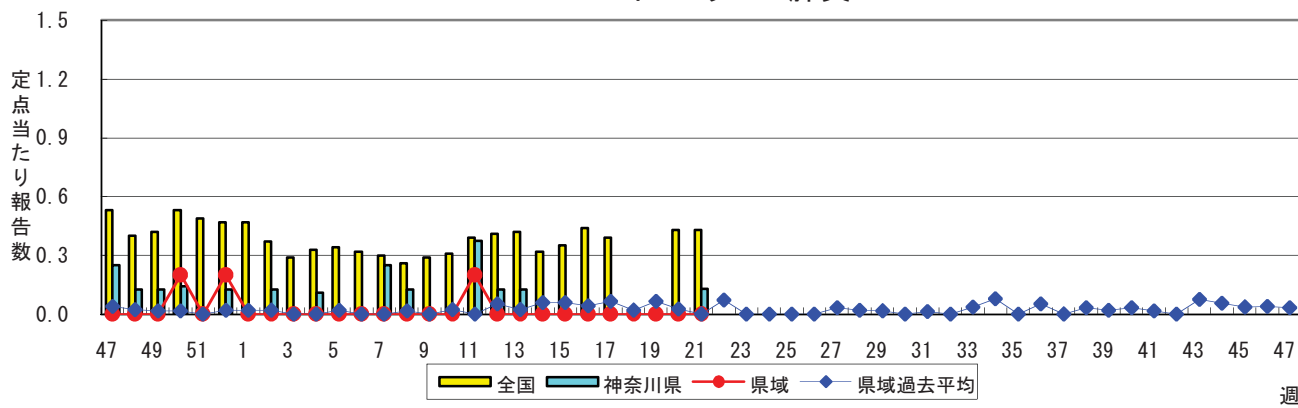
細菌性髄膜炎



無菌性髄膜炎



マイコプラズマ肺炎



クラミジア肺炎(オウム病を除く)

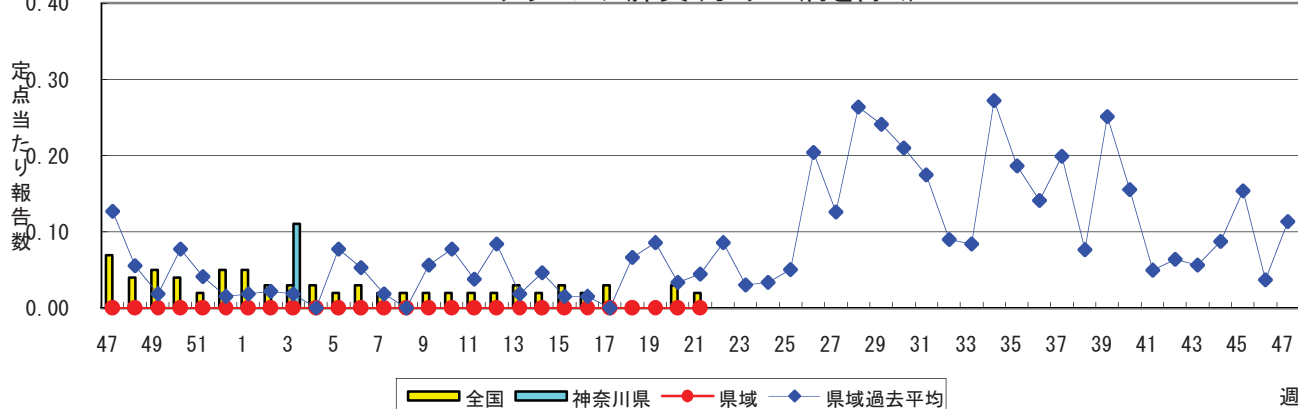


表1 報告数・定点当たり報告数 疾病、政令市・保健所別 (その1)

2009年21週(05月18日～05月24日)

神奈川県	インフルエンザ (高病原性鳥インフルエンザを除く)		RSウイルス感染症		咽頭結膜熱		A群溶血性レンサ球菌咽頭炎		感染性胃腸炎	
	報告数	定点当たり	報告数	定点当たり	報告数	定点当たり	報告数	定点当たり	報告数	定点当たり
全県	215	0.68	4	0.02	43	0.21	449	2.23	1,116	5.55
横浜市	39	0.31	2	0.03	14	0.18	206	2.58	382	4.78
川崎市	14	0.26	-	-	8	0.24	87	2.64	235	7.12
県域 (横浜市、川崎市を除く)	162	1.17	2	0.02	21	0.24	156	1.77	499	5.67
横須賀市	7	0.50	-	-	11	1.22	9	1.00	13	1.44
相模原市	23	1.00	-	-	-	-	26	1.73	104	6.93
藤沢市	40	2.86	-	-	1	0.11	10	1.11	36	4.00
平塚	7	0.64	-	-	1	0.14	7	1.00	14	2.00
鎌倉	1	0.10	2	0.33	-	-	7	1.17	23	3.83
小田原	5	0.50	-	-	3	0.50	13	2.17	43	7.17
三崎	-	-	-	-	-	-	-	-	10	5.00
厚木	68	4.00	-	-	2	0.18	46	4.18	120	10.91
足柄上	-	-	-	-	-	-	1	0.33	16	5.33
秦野	6	0.60	-	-	-	-	14	2.33	37	6.17
大和	4	0.36	-	-	1	0.14	9	1.29	45	6.43
茅ヶ崎	1	0.09	-	-	2	0.29	14	2.00	38	5.43

神奈川県	水痘		手足口病		伝染性紅斑		突発性発しん		百日咳	
	報告数	定点当たり	報告数	定点当たり	報告数	定点当たり	報告数	定点当たり	報告数	定点当たり
全県	339	1.69	29	0.14	198	0.99	171	0.85	15	0.07
横浜市	145	1.81	12	0.15	85	1.06	54	0.68	5	0.06
川崎市	50	1.52	8	0.24	75	2.27	33	1.00	1	0.03
県域 (横浜市、川崎市を除く)	144	1.64	9	0.10	38	0.43	84	0.95	9	0.10
横須賀市	12	1.33	-	-	3	0.33	4	0.44	-	-
相模原市	21	1.40	4	0.27	16	1.07	7	0.47	-	-
藤沢市	23	2.56	-	-	2	0.22	11	1.22	-	-
平塚	10	1.43	-	-	2	0.29	9	1.29	-	-
鎌倉	6	1.00	-	-	4	0.67	9	1.50	-	-
小田原	19	3.17	-	-	2	0.33	3	0.50	3	0.50
三崎	-	-	-	-	-	-	-	-	-	-
厚木	7	0.64	2	0.18	1	0.09	20	1.82	1	0.09
足柄上	1	0.33	-	-	-	-	2	0.67	-	-
秦野	15	2.50	-	-	2	0.33	7	1.17	-	-
大和	13	1.86	3	0.43	3	0.43	5	0.71	3	0.43
茅ヶ崎	17	2.43	-	-	3	0.43	7	1.00	2	0.29

神奈川県	ヘルパンギーナ		流行性耳下腺炎		急性出血性結膜炎		流行性角結膜炎		細菌性髄膜炎	
	報告数	定点当たり	報告数	定点当たり	報告数	定点当たり	報告数	定点当たり	報告数	定点当たり
全県	9	0.04	89	0.44	-	-	28	0.70	2	0.25
横浜市	8	0.10	20	0.25	-	-	8	0.57	2	2.00
川崎市	-	-	15	0.45	-	-	4	0.57	-	-
県域 (横浜市、川崎市を除く)	1	0.01	54	0.61	-	-	16	0.84	-	-
横須賀市	-	-	6	0.67	-	-	3	3.00	-	-
相模原市	-	-	16	1.07	-	-	5	1.25	-	-
藤沢市	-	-	3	0.33	-	-	-	-	-	-
平塚	-	-	2	0.29	-	-	-	-	-	-
鎌倉	-	-	-	-	-	-	1	1.00
小田原	-	-	-	-	-	-	1	1.00
三崎	-	-	-	-
厚木	1	0.09	17	1.55	-	-	6	2.00	-	-
足柄上	-	-	-	-
秦野	-	-	1	0.17	-	-	-	-
大和	-	-	9	1.29	-	-	-	-
茅ヶ崎	-	-	-	-	-	-	-	-

表1 報告数・定点当たり報告数 疾病、政令市・保健所別 (その2)

2009年21週(05月18日～05月24日)

神奈川県	無菌性髄膜炎		マイコプラズマ肺炎		クラミジア肺炎 (オウム病を除く)	
	報告数	定点当たり	報告数	定点当たり	報告数	定点当たり
全県	1	0.13	1	0.13	-	-
横浜市	-	-	1	1.00	-	-
川崎市	-	-	-	-	-	-
県域 (横浜市、川崎市を除く)	1	0.20	-	-	-	-
横須賀市	-	-	-	-	-	-
相模原市	-	-	-	-	-	-
藤沢市	1	1.00	-	-	-	-
平塚	-	-	-	-	-	-
鎌倉
小田原
三崎
厚木	-	-	-	-	-	-
足柄上
秦野
大和
茅ヶ崎

表2 報告数・定点当たり報告数、疾病・年齢階級別
(横浜市・川崎市を含む全県及び横浜市・川崎市を除く県域) (その1) 2009年21週(05月18日~05月24日)

インフルエンザ定点	項目	合計	~5か月	~11か月	1歳	2	3	4	5	6	7	8
インフルエンザ (高病原性鳥インフルエンザを除く)	全国	報告数 5,870	4	48	163	180	262	329	306	431	375	387
		定点当たり 1.25	0.00	0.01	0.03	0.04	0.06	0.07	0.07	0.09	0.08	0.08
	全県	報告数 216	-	2	6	3	8	9	7	16	16	20
		定点当たり 0.68	-	0.01	0.02	0.01	0.03	0.03	0.02	0.05	0.05	0.06
県域	報告数 162	-	1	4	1	4	9	5	14	15	16	
	定点当たり 1.17	-	0.01	0.03	0.01	0.03	0.06	0.04	0.10	0.11	0.12	

小児科定点	項目	合計	~5か月	~11か月	1歳	2	3	4	5	6	7	8
RSウイルス感染症	全国	報告数 242	40	55	90	26	11	11	2	2	-	1
		定点当たり 0.08	0.01	0.02	0.03	0.01	0.00	0.00	0.00	0.00	-	0.00
	全県	報告数 4	-	1	-	2	-	1	-	-	-	-
		定点当たり 0.02	-	0.00	-	0.01	-	0.00	-	-	-	-
県域	報告数 2	-	-	-	1	-	1	-	-	-	-	
	定点当たり 0.02	-	-	-	0.01	-	0.01	-	-	-	-	
咽頭結膜熱	全国	報告数 967	6	76	244	159	168	115	77	29	28	18
		定点当たり 0.32	0.00	0.03	0.08	0.05	0.06	0.04	0.03	0.01	0.01	0.01
	全県	報告数 43	-	5	4	2	11	11	5	2	-	1
		定点当たり 0.21	-	0.02	0.02	0.01	0.05	0.05	0.02	0.01	-	0.00
県域	報告数 21	-	2	-	1	6	6	3	1	-	-	
	定点当たり 0.24	-	0.02	-	0.01	0.07	0.07	0.03	0.01	-	-	
A群溶血性レンサ球菌咽頭炎	全国	報告数 6,931	7	29	217	398	694	995	1,058	930	715	536
		定点当たり 2.30	0.00	0.01	0.07	0.13	0.23	0.33	0.35	0.31	0.24	0.18
	全県	報告数 449	-	-	8	19	35	49	62	75	58	26
		定点当たり 2.23	-	-	0.04	0.09	0.17	0.24	0.31	0.37	0.29	0.13
県域	報告数 156	-	-	1	9	11	17	19	24	16	10	
	定点当たり 1.77	-	-	0.01	0.10	0.13	0.19	0.22	0.27	0.18	0.11	
感染性胃腸炎	全国	報告数 20,496	163	1,302	2,935	2,279	2,362	2,233	1,825	1,320	1,029	822
		定点当たり 6.81	0.05	0.43	0.98	0.76	0.78	0.74	0.61	0.44	0.34	0.27
	全県	報告数 1,116	4	68	152	112	138	130	100	75	65	43
		定点当たり 5.55	0.02	0.34	0.76	0.56	0.69	0.65	0.50	0.37	0.32	0.21
県域	報告数 499	1	20	60	47	55	57	51	37	33	17	
	定点当たり 5.67	0.01	0.23	0.68	0.53	0.63	0.65	0.58	0.42	0.38	0.19	
水痘	全国	報告数 5,295	128	359	1,000	924	971	773	471	249	145	92
		定点当たり 1.76	0.04	0.12	0.33	0.31	0.32	0.26	0.16	0.08	0.05	0.03
	全県	報告数 339	12	19	52	55	45	56	33	22	22	9
		定点当たり 1.69	0.06	0.09	0.26	0.27	0.22	0.28	0.16	0.11	0.11	0.04
県域	報告数 144	7	8	20	26	23	30	12	5	7	1	
	定点当たり 1.64	0.08	0.09	0.23	0.30	0.26	0.34	0.14	0.06	0.08	0.01	

インフルエンザ定点	項目	9	10-14	15-19	20-29	30-39	40-49	50-59	60-69	70-79	80歳以上
インフルエンザ (高病原性鳥インフルエンザを除く)	全国	報告数 346	1,565	485	374	262	131	71	72	40	39
		定点当たり 0.07	0.33	0.10	0.08	0.06	0.03	0.02	0.02	0.01	0.01
	全県	報告数 6	35	20	26	17	9	-	8	3	5
		定点当たり 0.02	0.11	0.06	0.08	0.05	0.03	-	0.03	0.01	0.02
県域	報告数 6	21	9	19	15	7	-	8	3	5	
	定点当たり 0.04	0.15	0.06	0.14	0.11	0.05	-	0.06	0.02	0.04	

小児科定点	項目	9	10-14	15-19	20歳以上
RSウイルス感染症	全国	報告数 2	-	-	2
		定点当たり 0.00	-	-	0.00
	全県	報告数 -	-	-	-
		定点当たり -	-	-	-
県域	報告数 -	-	-	-	
	定点当たり -	-	-	-	
咽頭結膜熱	全国	報告数 12	25	-	10
		定点当たり 0.00	0.01	-	0.00
	全県	報告数 1	1	-	-
		定点当たり 0.00	0.00	-	-
県域	報告数 1	1	-	-	
	定点当たり 0.01	0.01	-	-	
A群溶血性レンサ球菌咽頭炎	全国	報告数 377	656	28	291
		定点当たり 0.13	0.22	0.01	0.10
	全県	報告数 35	51	-	31
		定点当たり 0.17	0.25	-	0.15
県域	報告数 10	21	-	18	
	定点当たり 0.11	0.24	-	0.20	
感染性胃腸炎	全国	報告数 692	1,643	327	1,564
		定点当たり 0.23	0.55	0.11	0.52
	全県	報告数 33	76	16	104
		定点当たり 0.16	0.38	0.08	0.52
県域	報告数 20	38	9	54	
	定点当たり 0.23	0.43	0.10	0.61	
水痘	全国	報告数 46	91	6	40
		定点当たり 0.02	0.03	0.00	0.01
	全県	報告数 5	9	-	-
		定点当たり 0.02	0.04	-	-
県域	報告数 2	3	-	-	
	定点当たり 0.02	0.03	-	-	

表2 報告数・定点当たり報告数、疾病・年齢階級別
 (横浜市・川崎市を含む全県及び横浜市・川崎市を除く県域) (その2) 2009年21週(05月18日~05月24日)

小児科定点	項目	合計	~5か月	~11か月	1歳	2	3	4	5	6	7	8	
手足口病	全国	報告数	448	-	41	165	98	53	33	22	10	4	7
		定点当たり	0.15	-	0.01	0.05	0.03	0.02	0.01	0.01	0.00	0.00	0.00
	全県	報告数	29	-	-	9	10	3	4	2	-	-	1
		定点当たり	0.14	-	-	0.04	0.05	0.01	0.02	0.01	-	-	0.00
	県域	報告数	9	-	-	5	4	-	-	-	-	-	-
		定点当たり	0.10	-	-	0.06	0.05	-	-	-	-	-	-
伝染性紅斑	全国	報告数	628	2	25	31	53	76	96	84	68	76	43
		定点当たり	0.21	0.00	0.01	0.01	0.02	0.03	0.03	0.03	0.02	0.03	0.01
	全県	報告数	198	-	1	8	13	22	27	31	30	26	15
		定点当たり	0.99	-	0.00	0.04	0.06	0.11	0.13	0.15	0.15	0.13	0.07
	県域	報告数	38	-	-	3	1	2	8	6	5	8	2
		定点当たり	0.43	-	-	0.03	0.01	0.02	0.09	0.07	0.06	0.09	0.02
突発性発しん	全国	報告数	2,075	82	1,038	848	81	18	3	-	2	1	1
		定点当たり	0.69	0.03	0.34	0.28	0.03	0.01	0.00	-	0.00	0.00	0.00
	全県	報告数	171	2	84	72	9	3	-	-	1	-	-
		定点当たり	0.85	0.01	0.42	0.36	0.04	0.01	-	-	0.00	-	-
	県域	報告数	84	1	40	35	6	1	-	-	1	-	-
		定点当たり	0.95	0.01	0.45	0.40	0.07	0.01	-	-	0.01	-	-
百日咳	全国	報告数	162	7	12	8	6	9	5	4	4	1	5
		定点当たり	0.05	0.00	0.00	0.00	0.00	0.00	0.00	0.00	0.00	0.00	0.00
	全県	報告数	15	-	-	-	-	-	-	1	1	1	-
		定点当たり	0.07	-	-	-	-	-	-	0.00	0.00	0.00	-
	県域	報告数	9	-	-	-	-	-	-	1	-	1	-
		定点当たり	0.10	-	-	-	-	-	-	0.01	-	0.01	-
ヘルパンギーナ	全国	報告数	364	4	36	104	60	55	38	28	6	7	6
		定点当たり	0.12	0.00	0.01	0.03	0.02	0.02	0.01	0.01	0.00	0.00	0.00
	全県	報告数	9	-	1	1	-	2	-	-	2	1	1
		定点当たり	0.04	-	0.00	0.00	-	0.01	-	-	0.01	0.00	0.00
	県域	報告数	1	-	-	1	-	-	-	-	-	-	-
		定点当たり	0.01	-	-	0.01	-	-	-	-	-	-	-
流行性耳下腺炎	全国	報告数	1,977	2	12	111	212	287	324	308	199	179	114
		定点当たり	0.66	0.00	0.00	0.04	0.07	0.10	0.11	0.10	0.07	0.06	0.04
	全県	報告数	89	-	-	6	2	8	18	14	10	10	11
		定点当たり	0.44	-	-	0.03	0.01	0.04	0.09	0.07	0.05	0.05	0.05
	県域	報告数	54	-	-	5	1	6	10	8	3	6	8
		定点当たり	0.61	-	-	0.06	0.01	0.07	0.11	0.09	0.03	0.07	0.09

小児科定点	項目	9	10-14	15-19	20歳以上	
手足口病	全国	報告数	2	7	1	5
		定点当たり	0.00	0.00	0.00	0.00
	全県	報告数	-	-	-	-
		定点当たり	-	-	-	-
	県域	報告数	31	34	2	7
		定点当たり	0.01	0.01	0.00	0.00
伝染性紅斑	全国	報告数	9	13	-	3
		定点当たり	0.04	0.06	-	0.01
	全県	報告数	-	-	-	-
		定点当たり	-	-	-	-
	県域	報告数	1	1	-	1
		定点当たり	0.01	0.01	-	0.01
突発性発しん	全国	報告数	1	-	-	-
		定点当たり	0.00	-	-	-
	全県	報告数	-	-	-	-
		定点当たり	-	-	-	-
	県域	報告数	-	-	-	-
		定点当たり	-	-	-	-
百日咳	全国	報告数	4	18	10	69
		定点当たり	0.00	0.01	0.00	0.02
	全県	報告数	-	2	1	9
		定点当たり	-	0.01	0.00	0.04
	県域	報告数	-	2	-	5
		定点当たり	-	0.02	-	0.06
ヘルパンギーナ	全国	報告数	1	9	3	7
		定点当たり	0.00	0.00	0.00	0.00
	全県	報告数	1	-	-	-
		定点当たり	0.00	-	-	-
	県域	報告数	-	-	-	-
		定点当たり	-	-	-	-
流行性耳下腺炎	全国	報告数	90	99	3	37
		定点当たり	0.03	0.03	0.00	0.01
	全県	報告数	-	6	-	4
		定点当たり	-	0.03	-	0.02
	県域	報告数	-	5	-	2
		定点当たり	-	0.06	-	0.02

表2 報告数・定点当たり報告数、疾病・年齢階級別
 (横浜市・川崎市を含む全県及び横浜市・川崎市を除く県域) (その3) 2009年21週(05月18日~05月24日)

眼科定点	項目	合計	~5か月	~11か月	1歳	2	3	4	5	6	7	8	
急性出血性結膜炎	全国	報告数	8	-	-	-	-	-	1	-	-	-	
		定点当たり	0.01	-	-	-	-	-	0.00	-	-	-	
	全県	報告数	-	-	-	-	-	-	-	-	-	-	
		定点当たり	-	-	-	-	-	-	-	-	-	-	
	県域	報告数	-	-	-	-	-	-	-	-	-	-	
		定点当たり	-	-	-	-	-	-	-	-	-	-	
流行性角結膜炎	全国	報告数	339	1	1	7	6	14	10	4	4	3	9
		定点当たり	0.51	0.00	0.00	0.01	0.01	0.02	0.02	0.01	0.01	0.00	0.01
	全県	報告数	28	-	1	-	2	2	-	1	-	-	2
		定点当たり	0.70	-	0.03	-	0.05	0.05	-	0.03	-	-	0.05
	県域	報告数	16	-	1	-	1	1	-	1	-	-	1
		定点当たり	0.84	-	0.05	-	0.05	0.05	-	0.05	-	-	0.05

基幹定点(週報)	項目	合計	0歳	1-4	5-9	10-14	15-19	20-24	25-29	30-34	35-39	40-44	
細菌性髄膜炎	全国	報告数	8	4	-	2	-	1	-	-	-	-	
		定点当たり	0.02	0.01	-	0.00	-	0.00	-	-	-	-	
	全県	報告数	-	-	-	-	-	-	-	-	-	-	
		定点当たり	-	-	-	-	-	-	-	-	-	-	
	県域	報告数	-	-	-	-	-	-	-	-	-	-	
		定点当たり	-	-	-	-	-	-	-	-	-	-	
無菌性髄膜炎	全国	報告数	10	2	2	1	3	-	2	-	-	-	
		定点当たり	0.02	0.00	0.00	0.00	0.01	-	0.00	-	-	-	
	全県	報告数	1	-	-	-	1	-	-	-	-	-	
		定点当たり	0.13	-	-	-	1.00	-	-	-	-	-	
	県域	報告数	1	-	-	-	1	-	-	-	-	-	
		定点当たり	0.20	-	-	-	1.00	-	-	-	-	-	
マイコプラズマ肺炎	全国	報告数	197	5	90	34	26	2	5	8	3	4	1
		定点当たり	0.43	0.01	0.20	0.07	0.06	0.00	0.01	0.02	0.01	0.01	0.00
	全県	報告数	-	-	-	-	-	-	-	-	-	-	-
		定点当たり	-	-	-	-	-	-	-	-	-	-	-
	県域	報告数	-	-	-	-	-	-	-	-	-	-	-
		定点当たり	-	-	-	-	-	-	-	-	-	-	-
クラミジア肺炎 (オウム病を除く)	全国	報告数	11	-	4	1	2	-	-	-	1	-	
		定点当たり	0.02	-	0.01	0.00	0.00	-	-	-	0.00	-	
	全県	報告数	-	-	-	-	-	-	-	-	-	-	
		定点当たり	-	-	-	-	-	-	-	-	-	-	
	県域	報告数	-	-	-	-	-	-	-	-	-	-	
		定点当たり	-	-	-	-	-	-	-	-	-	-	

眼科定点	項目	9	10-14	15-19	20-29	30-39	40-49	50-59	60-69	70歳以上	
急性出血性結膜炎	全国	報告数	-	1	-	2	1	1	-	2	
		定点当たり	-	0.00	-	0.00	0.00	0.00	-	0.00	
	全県	報告数	-	-	-	-	-	-	-	-	
		定点当たり	-	-	-	-	-	-	-	-	
	県域	報告数	-	-	-	-	-	-	-	-	
		定点当たり	-	-	-	-	-	-	-	-	
流行性角結膜炎	全国	報告数	3	15	21	55	68	37	33	24	24
		定点当たり	0.00	0.02	0.03	0.08	0.10	0.06	0.05	0.04	0.04
	全県	報告数	-	2	1	4	4	2	3	2	2
		定点当たり	-	0.05	0.03	0.10	0.10	0.05	0.08	0.05	0.05
	県域	報告数	-	1	1	3	2	1	2	-	1
		定点当たり	-	0.05	0.05	0.16	0.11	0.05	0.11	-	0.05

基幹定点(週報)	項目	45-49	50-54	55-59	60-64	65-69	70歳以上		
細菌性髄膜炎	全国	報告数	-	-	1	-	-		
		定点当たり	-	-	0.00	-	-		
	全県	報告数	-	-	-	-	-		
		定点当たり	-	-	-	-	-		
	県域	報告数	-	-	-	-	-		
		定点当たり	-	-	-	-	-		
無菌性髄膜炎	全国	報告数	-	-	-	-	-		
		定点当たり	-	-	-	-	-		
	全県	報告数	-	-	-	-	-		
		定点当たり	-	-	-	-	-		
	県域	報告数	-	-	-	-	-		
		定点当たり	-	-	-	-	-		
マイコプラズマ肺炎	全国	報告数	2	1	4	-	1	11	
		定点当たり	0.00	0.00	0.01	-	0.00	0.02	
	全県	報告数	-	-	-	-	-	-	
		定点当たり	-	-	-	-	-	-	
	県域	報告数	-	-	-	-	-	-	
		定点当たり	-	-	-	-	-	-	
クラミジア肺炎 (オウム病を除く)	全国	報告数	1	-	-	-	-	2	
		定点当たり	0.00	-	-	-	-	-	0.00
	全県	報告数	-	-	-	-	-	-	
		定点当たり	-	-	-	-	-	-	
	県域	報告数	-	-	-	-	-	-	
		定点当たり	-	-	-	-	-	-	

表3 5週前～今週の推移 (その1)
(横浜市・川崎市を含む全県及び横浜市・川崎市を除く県域)

2009年21週(05月18日～05月24日)

疾病名	項目	5週前	4週前	3週前	2週前	1週前	今週	
インフルエンザ (高病原性鳥インフルエンザを除く)	全県	報告数	2,593	1,463	396	168	197	215
		定点当たり	8.08	4.54	1.40	0.54	0.62	0.68
	県域	報告数	1,293	721	267	111	135	162
		定点当たり	9.30	5.19	2.01	0.80	0.97	1.17
RSウイルス感染症	全県	報告数	7	9	6	2	10	4
		定点当たり	0.04	0.04	0.03	0.01	0.05	0.02
	県域	報告数	4	4	4	1	7	2
		定点当たり	0.05	0.05	0.05	0.01	0.08	0.02
咽頭結膜熱	全県	報告数	25	29	40	21	36	43
		定点当たり	0.13	0.14	0.22	0.10	0.18	0.21
	県域	報告数	11	10	19	8	19	21
		定点当たり	0.13	0.11	0.23	0.09	0.22	0.24
A群溶血性レンサ球菌咽頭炎	全県	報告数	288	283	350	223	408	449
		定点当たり	1.44	1.38	1.93	1.11	2.00	2.23
	県域	報告数	170	158	139	104	154	156
		定点当たり	1.93	1.80	1.65	1.20	1.75	1.77
感染性胃腸炎	全県	報告数	1,069	1,199	1,363	860	1,171	1,116
		定点当たり	5.35	5.85	7.53	4.28	5.74	5.55
	県域	報告数	510	568	616	375	553	499
		定点当たり	5.80	6.45	7.33	4.31	6.28	5.67
水痘	全県	報告数	395	341	246	271	363	339
		定点当たり	1.98	1.66	1.36	1.35	1.78	1.69
	県域	報告数	154	141	110	109	154	144
		定点当たり	1.75	1.60	1.31	1.25	1.75	1.64
手足口病	全県	報告数	11	12	16	12	23	29
		定点当たり	0.06	0.06	0.09	0.06	0.11	0.14
	県域	報告数	1	1	2	3	9	9
		定点当たり	0.01	0.01	0.02	0.03	0.10	0.10
伝染性紅斑	全県	報告数	58	101	154	60	133	198
		定点当たり	0.29	0.49	0.85	0.30	0.65	0.99
	県域	報告数	17	11	34	12	26	38
		定点当たり	0.19	0.13	0.40	0.14	0.30	0.43
突発性発しん	全県	報告数	143	147	133	93	169	171
		定点当たり	0.72	0.72	0.73	0.46	0.83	0.85
	県域	報告数	63	59	51	33	75	84
		定点当たり	0.72	0.67	0.61	0.38	0.85	0.95

表3 5週前～今週の推移 (その2)
(横浜市・川崎市を含む全県及び横浜市・川崎市を除く県域)

2009年21週(05月18日～05月24日)

疾病名	項目		5週前	4週前	3週前	2週前	1週前	今週
百日咳	全県	報告数	4	5	13	8	19	15
		定点当たり	0.02	0.02	0.07	0.04	0.09	0.07
	県域	報告数	2	3	13	3	13	9
		定点当たり	0.02	0.03	0.15	0.03	0.15	0.10
ヘルパンギーナ	全県	報告数	4	4	7	6	12	9
		定点当たり	0.02	0.02	0.04	0.03	0.06	0.04
	県域	報告数	-	2	4	1	6	1
		定点当たり	-	0.02	0.05	0.01	0.07	0.01
流行性耳下腺炎	全県	報告数	106	120	77	74	111	89
		定点当たり	0.53	0.59	0.43	0.37	0.54	0.44
	県域	報告数	67	80	50	46	74	54
		定点当たり	0.76	0.91	0.60	0.53	0.84	0.61
急性出血性結膜炎	全県	報告数	-	2	2	-	2	-
		定点当たり	-	0.05	0.06	-	0.05	-
	県域	報告数	-	-	-	-	2	-
		定点当たり	-	-	-	-	0.11	-
流行性角結膜炎	全県	報告数	30	32	35	19	33	28
		定点当たり	0.77	0.82	1.06	0.45	0.79	0.70
	県域	報告数	20	21	14	10	18	16
		定点当たり	1.05	1.11	0.88	0.53	0.95	0.84
細菌性髄膜炎	全県	報告数	-	1	1	-	-	2
		定点当たり	-	0.14	0.13	-	-	0.25
	県域	報告数	-	-	-	-	-	-
		定点当たり	-	-	-	-	-	-
無菌性髄膜炎	全県	報告数	-	-	-	-	-	1
		定点当たり	-	-	-	-	-	0.13
	県域	報告数	-	-	-	-	-	1
		定点当たり	-	-	-	-	-	0.20
マイコプラズマ肺炎	全県	報告数	1	-	-	-	-	1
		定点当たり	0.13	-	-	-	-	0.13
	県域	報告数	-	-	-	-	-	-
		定点当たり	-	-	-	-	-	-
クラミジア肺炎 (オウム病を除く)	全県	報告数	-	-	-	-	-	-
		定点当たり	-	-	-	-	-	-
	県域	報告数	-	-	-	-	-	-
		定点当たり	-	-	-	-	-	-