

平成 16 年

結核の現状

平成 18 年 3 月

はじめに

昭和 25 年当時、死亡順位 1 位であった結核は、化学療法の進歩、健康診断の実施、生活水準の向上等により、患者数・死亡者数とともに急速に減少しました。

しかしながら、平成 9 年の結核の統計において、30 年以上減少を続けてきた新規結核登録患者数が 38 年ぶりに、罹患率が 43 年ぶりに増加に転じたことが明らかになり、今後も引き続いて増加する危険性もあるといった新たな疫学状況が指摘されたため、厚生省は、平成 11 年 7 月に「結核緊急事態宣言」を発して、国民や医療機関関係者に注意を呼び掛けました。

平成 17 年 9 月に厚生労働省より発表された、『平成 16 年結核発生動向調査年報』をみますと新登録患者数は 5 年連続で減少しましたが、全国で 29,736 人、神奈川県においては 1,941 人の新登録患者数が発生しています。

現在、結核は、「再興感染症」として、患者管理の徹底、予防対策の強化が重要になっており、結核への関心の低下に加え、多剤耐性結核、結核の院内感染等の対応が急がれるなど多くの課題が存在しています。

このたび、本県における平成 16 年の結核の状況がまとまりましたので、ご高覧に供しますとともに結核対策推進のために一層のご理解とご協力を賜りますようお願い申し上げます。

平成 18 年 3 月

神奈川県保健福祉部

健康増進課長 猿 田 克 年

目 次

I 結核の死亡者

1. 結核死亡者数及び死亡率の年次推移	1
2. 主要国結核死亡率年次推移	2
3. 都道府県別にみた全結核死亡率	3
4. 県保健所・政令四市別結核死亡率	4

II 結核登録の状況

1. 市町村別結核新登録患者数及び活動性分類別年末現在登録者数	6
2. 保健所別結核新登録患者数及び活動性分類別年末現在登録者数	8
3. 結核罹患率、登録率、有病率等の年次推移	10
(1) 新登録結核患者数・結核罹患率の推移	12
(2) 新登録結核患者の年齢構成の推移	13
(3) 結核登録率の推移	14
(4) 結核有病率の推移	15
(5) 年齢階級別罹患率、登録率、有病率	16
(6) 市町村別罹患率、有病率、登録率、死亡率	18
(7) 保健所別罹患率、有病率、登録率、死亡率	20
(8) 市町村・保健所別罹患率、有病率比較図表	21
4. 結核発生動向調査年報集計結果	
(1) 神奈川県総計（全域）	22
(2) 神奈川県域（政令指定2市を除く）	28

III 結核の医療

1. 結核医療費支払状況の年次推移	34
2. 結核患者（入院、通院）受療状況	35
3. 命令入所実施状況	35
4. 保健所別結核医療費公費負担申請・合格・承認状況	36
5. 保健所別結核患者（従業禁止、命令入所の公費負担）	38
6. 命令入所患者数の推移	39
7. 結核医療費支払状況年度別推移	40
8. 結核病床数、入院患者数の推移	42
9. 結核病床の年次推移	43

〈利用上の注意〉

平成 10 年から結核発生動向調査は新活動性分類に基づいて変更されました。

新活動性分類では、平成 9 年までの結核の新登録者数に含まれていた非定型抗酸菌陽性者が新登録から除かれていますので、平成 9 年以前の数値と比較することができません。

そこで、平成 9 年以前の数値と比較する年次推移については、旧分類（非定型抗酸菌陽性者を含んだ数値）を掲載し、新活動性分類の数値は（ ）内に併記しました。また、当年のみの統計表については新活動性分類で掲載しています。

*非定型抗酸菌陽性とは

非定型抗酸菌症の大部分は肺感染症で、結核（定形抗酸菌）と症状が酷似している。ただし、人から人への感染はない。

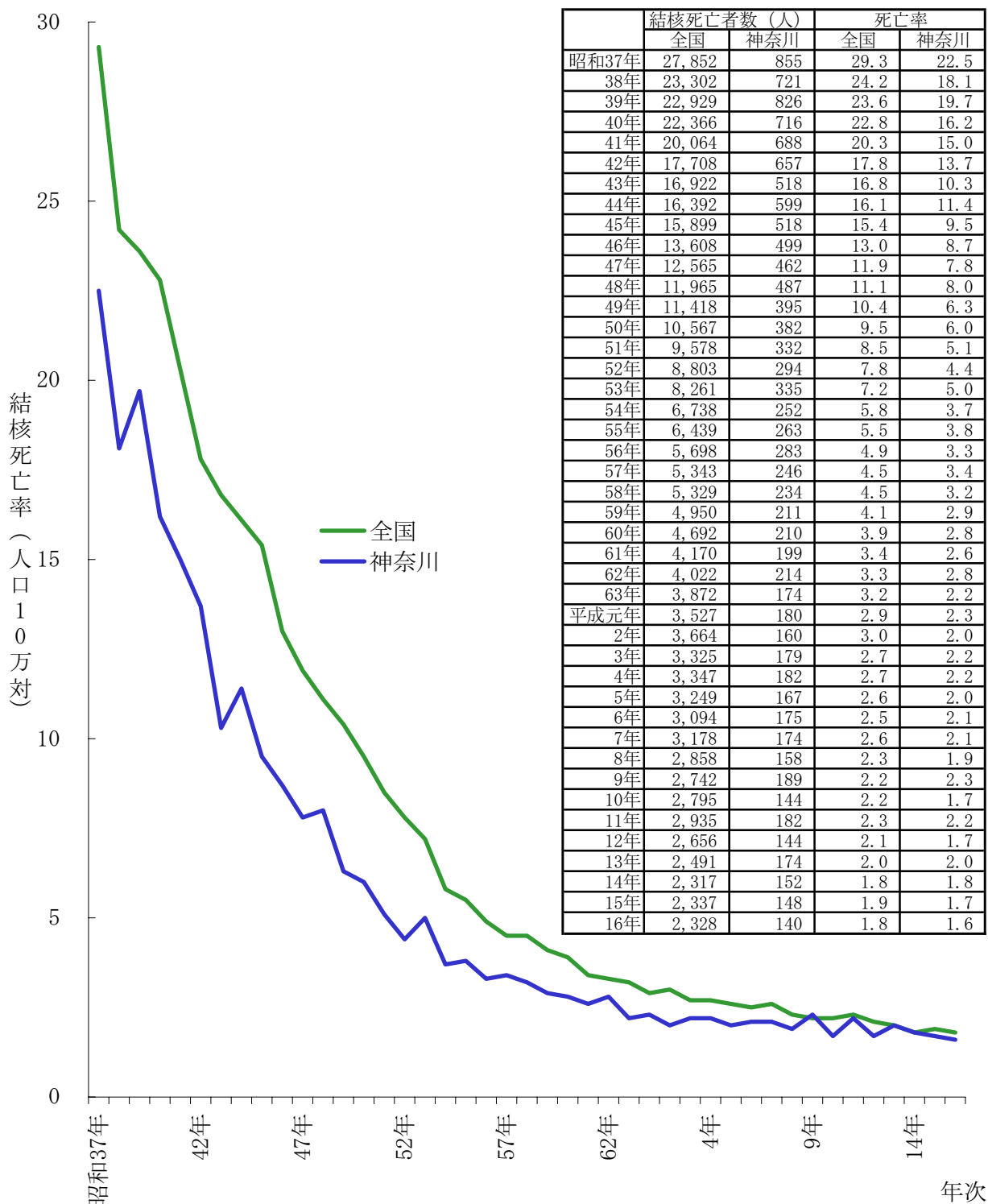
過去においては、結核と分類するのが難しく、統計でも平成 9 年までは非定型抗酸菌陽性患者は、結核患者として計上されてきた。

I 結核の死亡者

1. 結核死亡者数及び死亡率の年次推移

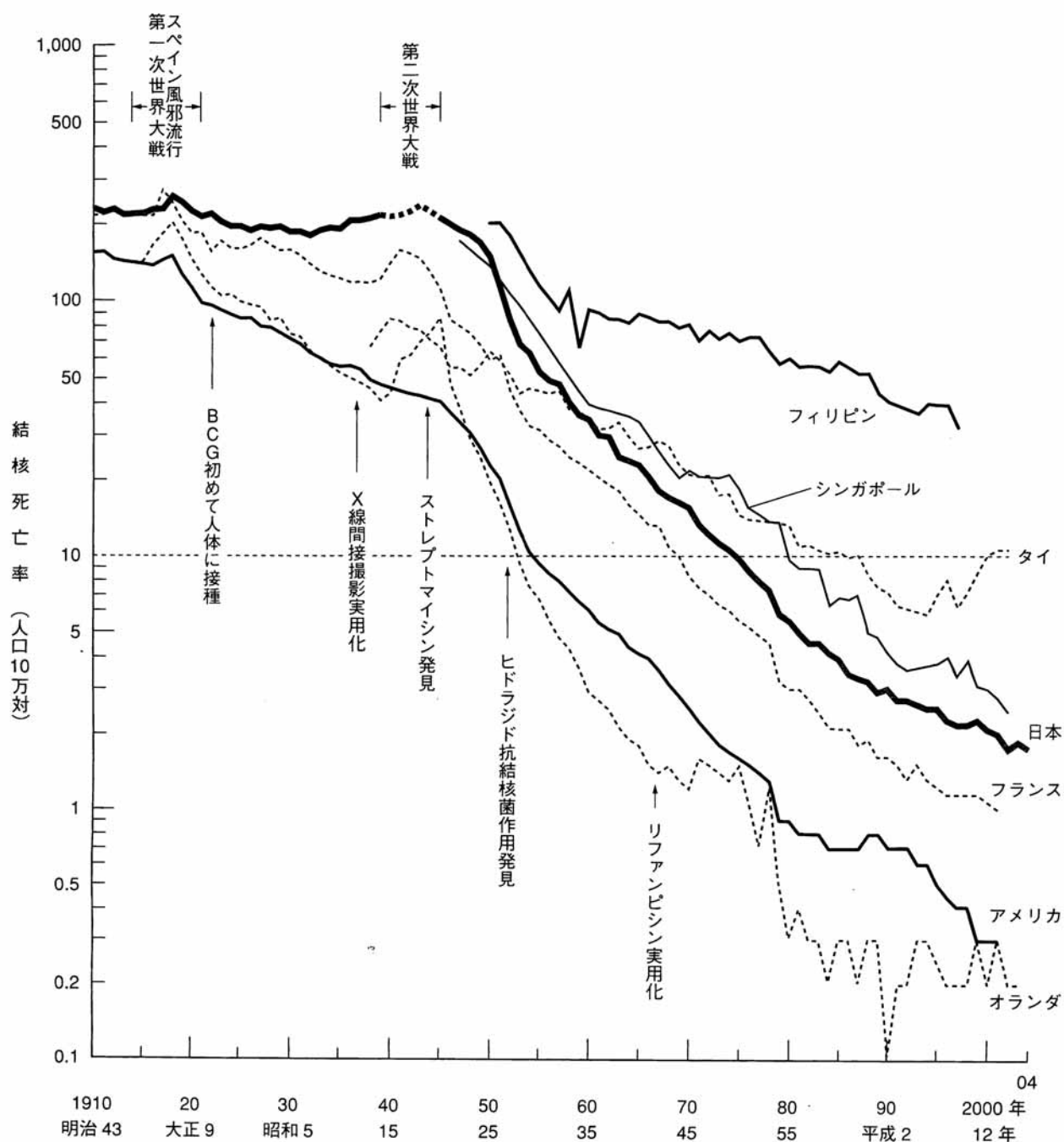
結核死亡率とは、結核の死亡者数を人口10万人あたりの人数で表したものです。

昭和25年に死亡順位の1位であった結核死亡率は、平成16年は全国1.8（本県1.6）となり、全国81分の1（本県92分の1）に減少しました。なお、疾病別死因順位では25位となっています。



2. 主要国結核死亡率年次推移

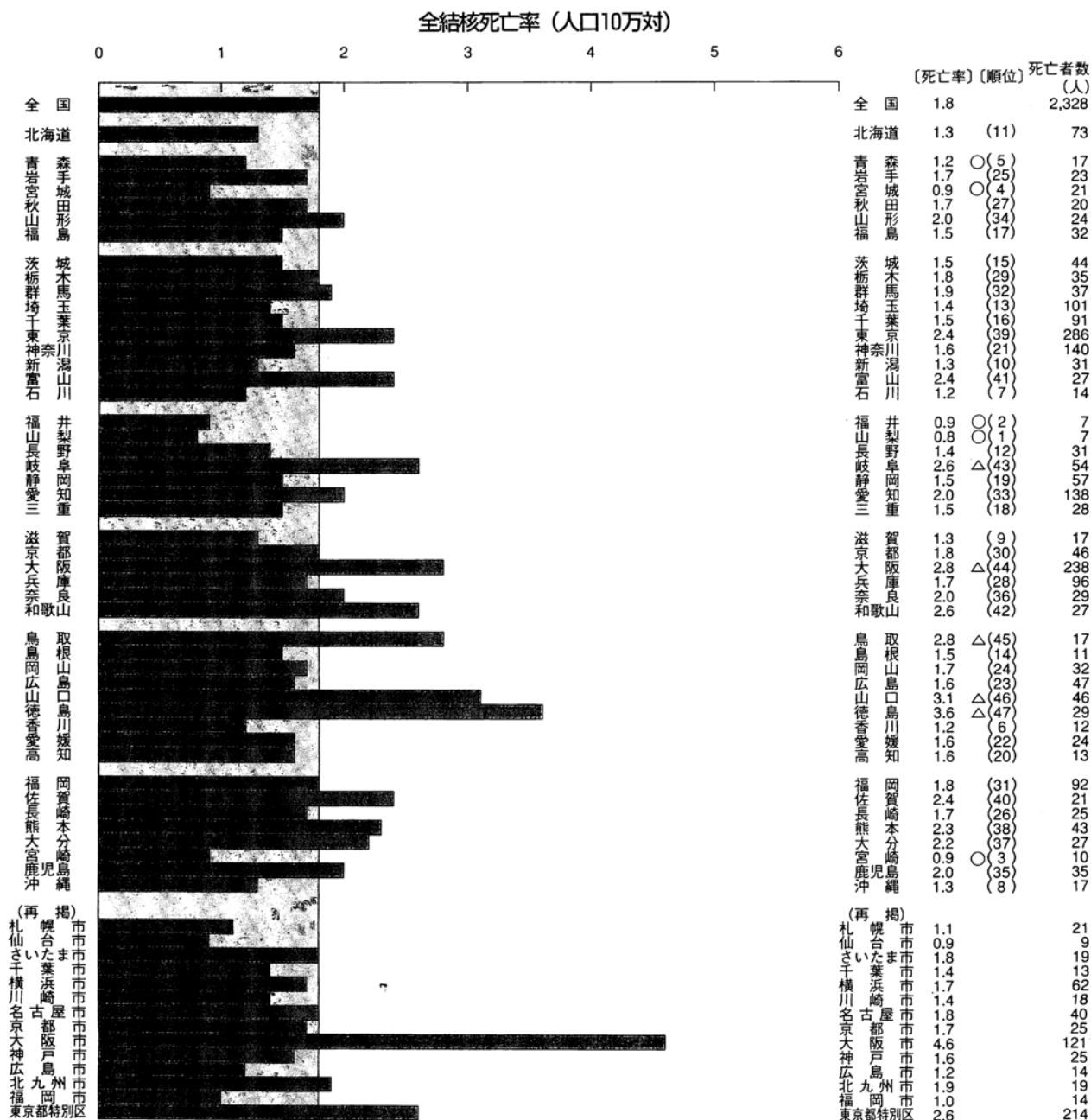
国の総力を挙げて行った対策の結果、日本の結核死亡率は戦後順調に低下し続けていましたが、25年程前から低下の速度が鈍化しています。2004（平成16）年は結核死亡者数が2,328人（概数）で前年の2003（平成15）年に比べると9人減少、人口10万対死亡率は1.9から1.8に低下しています。また、欧米諸国と比べると日本の死亡率は依然として高く、フランスの約2倍、オランダの約10倍となっています。



資料：人口動態統計、結核の統計 2005年版

3. 都道府県別にみた全結核死亡率（平成 16 年）

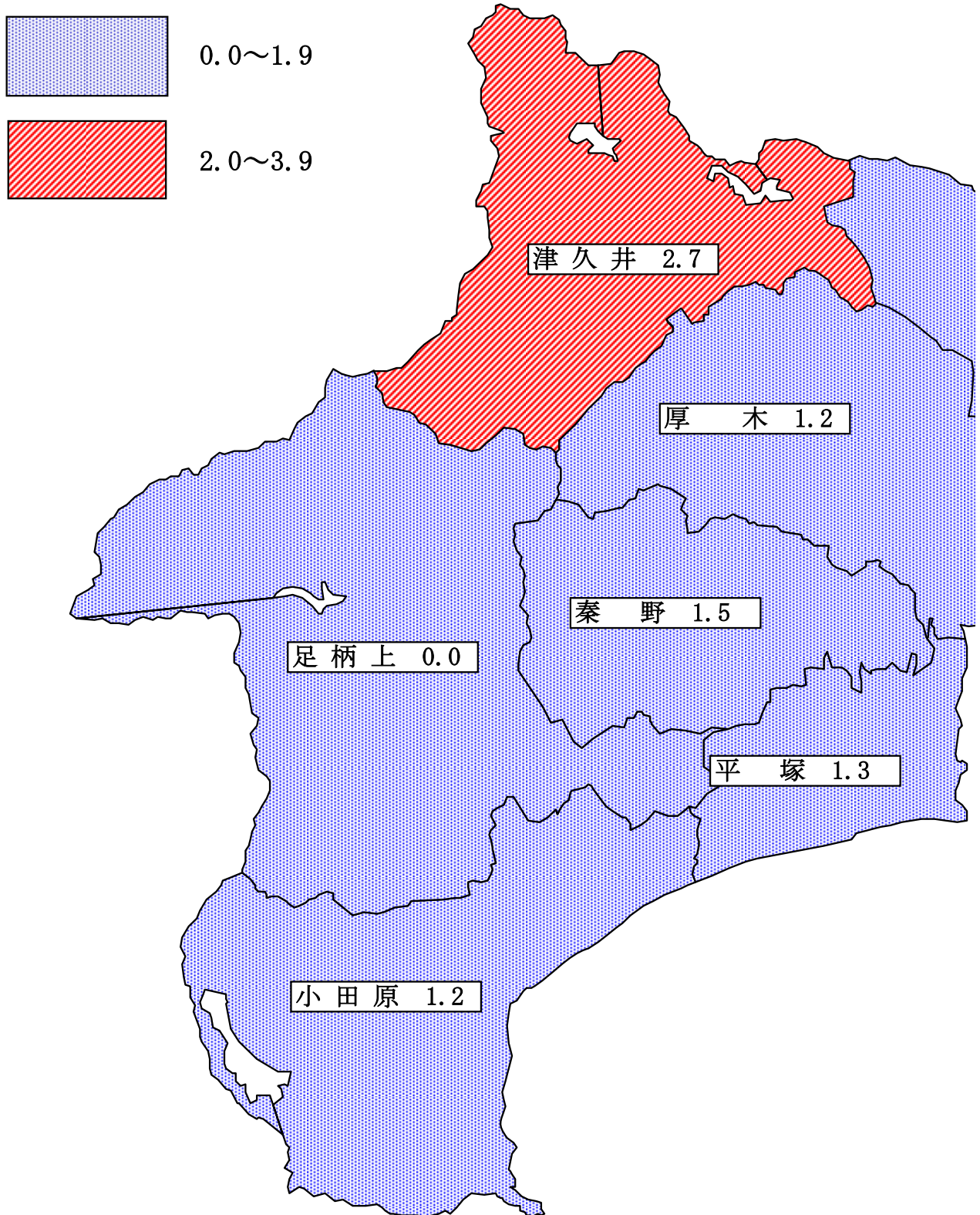
2004 年の全国結核死亡者数は 2,328 人で前年より 9 人（0.4%）減少し、死亡率（人口 10 万対）は 1.8 で、前年の 1.9 より 0.1 低下となりました。都道府県別の結核死亡者数、死亡率分布は下図のとおりです。死亡率の最高は徳島県の 3.6、次いで山口県、鳥取県、大阪府、岐阜県となっており、最低は山梨県の 0.8、次いで福井県、宮崎県、宮城県、青森県となっています。

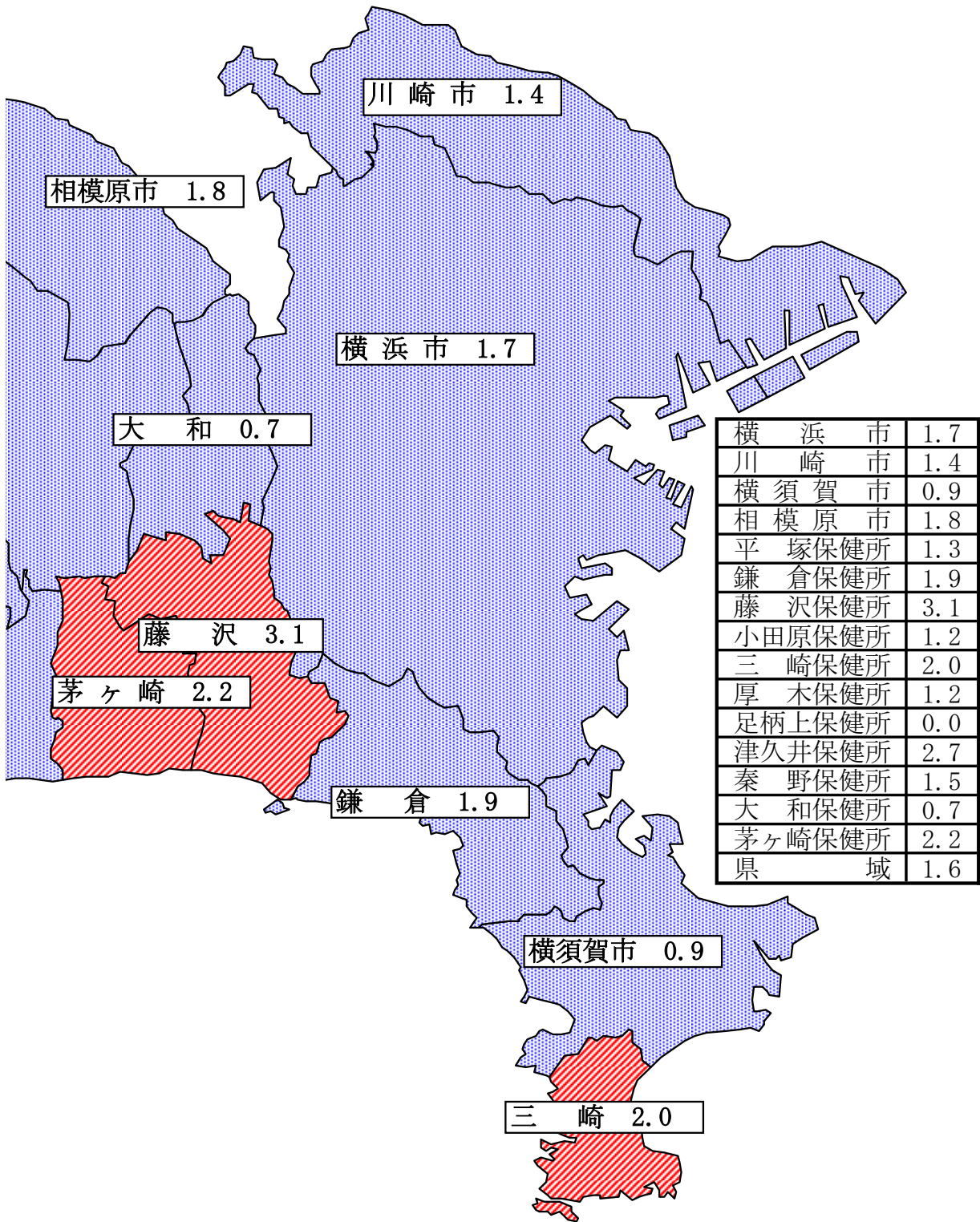


注：率は小数点第 2 位で四捨五入。同率の場合は、さらに下位まで算出して順位決定
 都道府県の人口は日本人人口、政令指定都市、東京都特別区の人口は総人口である
 死亡総数は不詳（36）を含む
 死亡総数は概数である
 ○は 1～5 位、△は 43～47 位

資料：人口動態統計、結核の統計 2005 年版

4. 県保健所・政令四市別結核死亡率（人口10万対）





II 結核登録の状況

1. 市町村別結核登録患者数及び 活動性分類別年末現在登録者数

	新登録 患者数	年 末 現 在						
		総数	活動性結核					
			総数	肺結核活動性				登録時そ の他の結 核菌陽性
				総数	登録時喀痰塗抹陽性			
					総数	初回治療	再治療	
15 年 末	1,961	5,159	1,977	1,660	804	724	80	371
16 年 末	1,941	5,004	1,881	1,564	760	708	52	365
横 浜 市	906	2,497	879	733	337	317	20	174
川 崎 市	363	953	300	256	118	108	10	69
横 須 賀 市	82	171	46	37	18	14	4	15
相 模 原 市	133	279	149	117	61	56	5	32
政 令 市 計	1,484	3,900	1,374	1,143	534	495	39	290
平 塚 市	35	81	41	36	21	21	0	5
鎌 倉 市	41	72	38	31	11	9	2	8
藤 沢 市	46	163	58	38	20	20	0	8
小 田 原 市	38	111	51	42	16	14	2	10
茅 ヶ 崎 市	40	80	46	44	27	26	1	2
逗 子 市	6	24	8	6	2	2	0	2
三 浦 市	5	19	8	7	0	0	0	2
秦 野 市	32	70	36	29	11	10	1	5
厚 木 市	44	90	36	34	22	19	3	9
大 和 市	40	71	39	34	26	26	0	3
伊 勢 原 市	14	36	15	14	8	8	0	3
海 老 名 市	18	41	17	14	8	8	0	0
座 間 市	21	58	19	18	11	11	0	3
南 足 柄 市	6	26	9	7	6	4	2	0
綾 瀬 市	13	26	18	14	4	3	1	7
葉 山 町	3	11	5	4	3	3	0	0
寒 川 町	7	13	8	7	4	4	0	0
大 磯 町	4	12	6	5	3	3	0	1
二 宮 町	2	7	5	5	3	3	0	0
中 井 町	2	3	3	2	2	2	0	0
大 井 町	1	4	0	0	0	0	0	0
松 田 町	1	3	1	1	1	0	1	0
山 北 町	1	3	0	0	0	0	0	0
開 成 町	4	8	4	4	2	2	0	2
箱 根 町	5	6	4	2	0	0	0	1
真 鶴 町	1	4	1	1	0	0	0	0
湯 河 原 町	7	20	10	8	5	5	0	2
愛 川 町	7	13	7	4	4	4	0	0
清 川 村	0	2	0	0	0	0	0	0
城 山 町	5	12	6	5	4	4	0	1
津 久 井 町	2	5	3	2	1	1	0	1
相 模 湖 町	3	5	2	1	1	1	0	0
藤 野 町	3	5	3	2	0	0	0	0
県 域 計	457	1,104	507	421	226	213	13	75

登 録 者 数							
登録時菌 陰性・そ の他	肺外結核 活動性	不活動性 結 核	活動性 不 明	マ ル 初 (別 掲)		非定型抗酸菌陽性 (別 掲)	
				治療中	観察中	治療中	観察中
485	317	2,057	1,125	244	160	212	78
439	317	2,059	1,064	188	175	169	86
222	146	971	647	89	88	99	60
69	44	524	129	30	52	4	1
4	9	119	6	6	17	0	0
24	32	84	46	10	2	5	0
319	231	1,698	828	135	159	108	61
10	5	21	19	6	2	5	0
12	7	22	12	4	0	2	4
10	20	2	103	8	0	6	0
16	9	44	16	3	1	12	1
15	2	9	25	3	0	5	0
2	2	12	4	0	1	2	3
5	1	8	3	1	0	0	2
13	7	29	5	2	1	2	7
3	2	51	3	2	2	3	2
5	5	26	6	10	3	5	2
3	1	14	7	3	0	4	2
6	3	24	0	0	4	2	0
4	1	35	4	1	1	4	1
1	2	12	5	0	0	2	0
3	4	8	0	0	1	0	0
1	1	4	2	0	0	0	0
3	1	1	4	0	0	2	0
1	1	0	6	2	0	2	0
2	0	1	1	0	0	1	0
0	1	0	0	0	0	0	1
0	0	4	0	0	0	0	0
0	0	1	1	0	0	0	0
0	0	2	1	0	0	0	0
0	0	3	1	0	0	0	0
1	2	2	0	0	0	1	0
1	0	2	1	0	0	0	0
1	2	9	1	1	0	1	0
0	3	5	1	0	0	0	0
0	0	2	0	0	0	0	0
0	1	2	4	4	0	0	0
0	1	2	0	3	0	0	0
0	1	2	1	0	0	0	0
2	1	2	0	0	0	0	0
120	86	361	236	53	16	61	25

2. 保健所別結核新登録患者数及び活動性分類別 年末現在登録者数（平成16年末県域）

	新登録 患者数	年 末 現 在						
		総数	活動性結核					
			総数	肺結核活動性				登録時そ 他の結 核菌陽性
				総数	登録時喀痰塗抹陽性			
					総数	初回治療	再治療	
平塚保健所	41	100	52	46	27	27	0	6
鎌倉保健所	50	107	51	41	16	14	2	10
藤沢保健所	46	163	58	38	20	20	0	8
小田原保健所	51	141	66	53	21	19	2	13
三崎保健所	5	19	8	7	0	0	0	2
厚木保健所	90	204	79	70	45	42	3	12
足柄上保健所	15	47	17	14	11	8	3	2
津久井保健所	13	27	14	10	6	6	0	2
秦野保健所	46	106	51	43	19	18	1	8
大和保健所	53	97	57	48	30	29	1	10
茅ヶ崎保健所	47	93	54	51	31	30	1	2
県域計	457	1,104	507	421	226	213	13	75
15年末	474	1,246	520	440	220	196	24	85

登 録 者 数							
登録時菌 陰性・そ の他	肺外結核 活動性	不活動性 結 核	活動性 不 明	マ ル 初 (別 掲)		非定型抗酸菌陽性 (別 掲)	
				治療中	観察中	治療中	観察中
13	6	22	26	8	2	8	0
15	10	38	18	4	1	4	7
10	20	2	103	8	0	6	0
19	13	57	18	4	1	14	1
5	1	8	3	1	0	0	2
13	9	117	8	3	7	9	3
1	3	22	8	0	0	2	1
2	4	8	5	7	0	0	0
16	8	43	12	5	1	6	9
8	9	34	6	10	4	5	2
18	3	10	29	3	0	7	0
120	86	361	236	53	16	61	25
135	80	355	371	36	18	76	24

3. 結核罹患率、登録率、有病率等の年次推移（全県）

	県 人 口 (10月1日現在) (人)	2004年 実 数 ・ 率			
		結 核 罹 患 率		肺結核活動性罹患率	
		新登録患者数 (人)	罹 患 率	新肺結核活動 性登録者数 (人)	罹患率
昭和37年	3,793,052	13,745	364.4	—	—
38年	3,978,938	13,937	350.3	—	—
39年	4,193,936	13,856	330.4	—	—
40年	4,430,743	12,617	284.8	—	—
41年	4,598,258	12,045	261.9	—	—
42年	4,802,740	10,927	227.5	—	—
43年	5,028,115	9,938	197.6	—	—
44年	5,248,414	8,439	160.8	—	—
45年	5,472,247	7,588	138.7	—	—
46年	5,707,513	6,836	119.8	—	—
47年	5,914,816	6,422	108.6	—	—
48年	6,097,403	5,792	95.0	—	—
49年	6,260,996	5,366	85.7	4,802	76.0
50年	6,397,748	4,700	73.5	4,081	63.8
51年	6,508,725	4,254	65.4	3,737	57.4
52年	6,616,844	3,916	59.2	3,436	51.9
53年	6,730,324	3,691	54.8	3,256	48.4
54年	6,832,038	3,386	49.6	3,008	44.0
55年	6,924,348	3,201	46.2	2,809	40.6
56年	7,021,284	2,938	41.8	2,612	37.2
57年	7,127,764	2,971	41.7	2,652	37.2
58年	7,226,033	2,896	40.1	2,594	35.9
59年	7,327,697	3,015	41.1	2,702	36.9
60年	7,431,621	2,869	38.6	2,602	35.0
61年	7,549,807	2,768	36.7	2,465	32.6
62年	7,679,277	2,782	36.2	2,549	33.2
63年	7,788,126	2,657	34.1	2,457	31.5
平成元年	7,889,271	2,664	33.8	2,454	31.1
2年	7,980,391	2,707	33.9	2,464	30.9
3年	8,069,545	2,733	33.9	2,523	31.3
4年	8,104,644	2,817	34.8	2,642	32.6
5年	8,149,799	2,622	32.2	2,455	30.1
6年	8,228,033	2,630	32.0	2,460	29.9
7年	8,246,131	2,496	30.3	2,356	28.6
8年	8,285,030	2,468	29.8	2,340	28.2
9年	8,329,289	2,513	30.2	2,370	28.5
10年	8,389,140	2,555	30.5	—	—
11年	8,436,490	2,883	34.2	—	—
12年	8,489,974	2,710	31.9	—	—
13年	8,561,001	2,497	29.2	—	—
14年	8,628,787	2,143	24.8	—	—
15年	8,687,422	2,160	24.9	—	—
16年	8,740,136	2,120	24.3	—	—
(10年)	8,389,140	(2,413)	(28.8)	(2,057)	(24.5)
(11年)	8,436,490	(2,622)	(31.1)	(2,189)	(25.9)
(12年)	8,489,974	(2,429)	(28.6)	(2,061)	(24.8)
(13年)	8,561,001	(2,256)	(26.4)	(2,077)	(24.3)
(14年)	8,628,787	(1,934)	(22.4)	(1,629)	(18.9)
(15年)	8,687,422	(1,961)	(22.6)	(1,637)	(18.8)
(16年)	8,740,136	(1,941)	(22.2)	(1,615)	(18.5)

() 内は、非定型抗酸菌を除く

※結核罹患率

※肺結核活動性罹患率

: 新登録者数 / 人口 × 10万

: 新肺結核活動性登録者数 / 人口 × 10万

年 末 実 数 ・ 率				結 核 死 亡 率	
結 核 登 録 率		結 核 有 病 率		結 核 死 亡 者 数 (人)	死 亡 率
年 末 現 在 登 録 者 数 (人)	登 録 率	活 動 性 全 結 核 登 録 者 数 (人)	有 病 率		
70,693	1,863.7	42,137	1,110.9	855	22.5
63,860	1,605.0	35,358	886.0	721	18.1
60,012	1,430.9	37,127	885.3	826	19.7
58,172	1,312.9	36,772	829.9	716	16.2
57,572	1,225.0	36,520	794.2	688	15.0
54,647	1,137.8	33,845	704.7	657	13.7
51,049	1,015.3	31,518	626.8	518	10.3
47,834	911.4	28,027	534.0	599	11.4
45,250	826.9	26,562	485.4	518	9.5
42,224	739.8	24,642	431.7	499	8.7
39,698	671.2	22,855	386.4	462	7.8
36,800	603.5	21,695	355.8	487	8.0
34,737	554.8	20,244	323.3	395	6.3
31,581	493.6	17,880	279.5	382	6.0
29,692	456.2	16,399	252.0	332	5.1
27,074	409.2	14,116	213.3	294	4.4
25,139	373.5	12,772	189.8	335	5.0
23,362	341.9	10,998	161.0	252	3.7
21,301	307.6	9,863	142.4	263	3.8
18,987	270.4	8,544	121.7	283	4.0
17,122	240.2	7,645	107.3	246	3.5
15,875	219.7	6,892	95.4	234	3.2
15,213	207.6	6,672	91.1	211	2.9
14,368	193.3	5,944	80.0	210	2.8
13,225	175.2	5,328	70.6	199	2.6
12,489	162.6	4,580	59.6	214	2.8
11,477	147.4	4,340	55.7	174	2.2
10,759	136.4	4,120	52.2	180	2.3
10,227	128.2	4,038	50.6	160	2.0
9,959	123.4	3,977	49.3	179	2.2
10,253	126.5	4,136	51.0	182	2.2
10,126	124.2	4,107	50.4	167	2.0
10,230	124.3	3,945	47.9	175	2.1
9,798	118.8	3,559	43.2	174	2.1
8,069	97.4	3,513	42.4	158	1.9
7,627	91.6	3,433	41.2	189	2.3
7,034	83.8	3,299	39.3	—	—
7,002	93.0	3,389	40.2	—	—
6,847	80.6	3,125	36.8	—	—
6,509	76.0	2,666	31.4	—	—
5,842	67.7	2,282	26.4	—	—
5,449	62.7	2,189	25.2	—	—
5,259	60.2	2,050	23.5	—	—
(6,807)	(81.1)	(3,068)	(36.6)	144	1.7
(6,533)	(77.4)	(3,025)	(35.9)	182	2.2
(6,318)	(74.4)	(2,742)	(32.3)	144	1.7
(6,066)	(70.9)	(2,378)	(27.8)	174	2.0
(5,518)	(63.9)	(2,044)	(23.7)	152	1.8
(5,159)	(59.4)	(1,977)	(22.8)	148	1.7
(5,004)	(57.3)	(1,881)	(21.5)	140	1.6

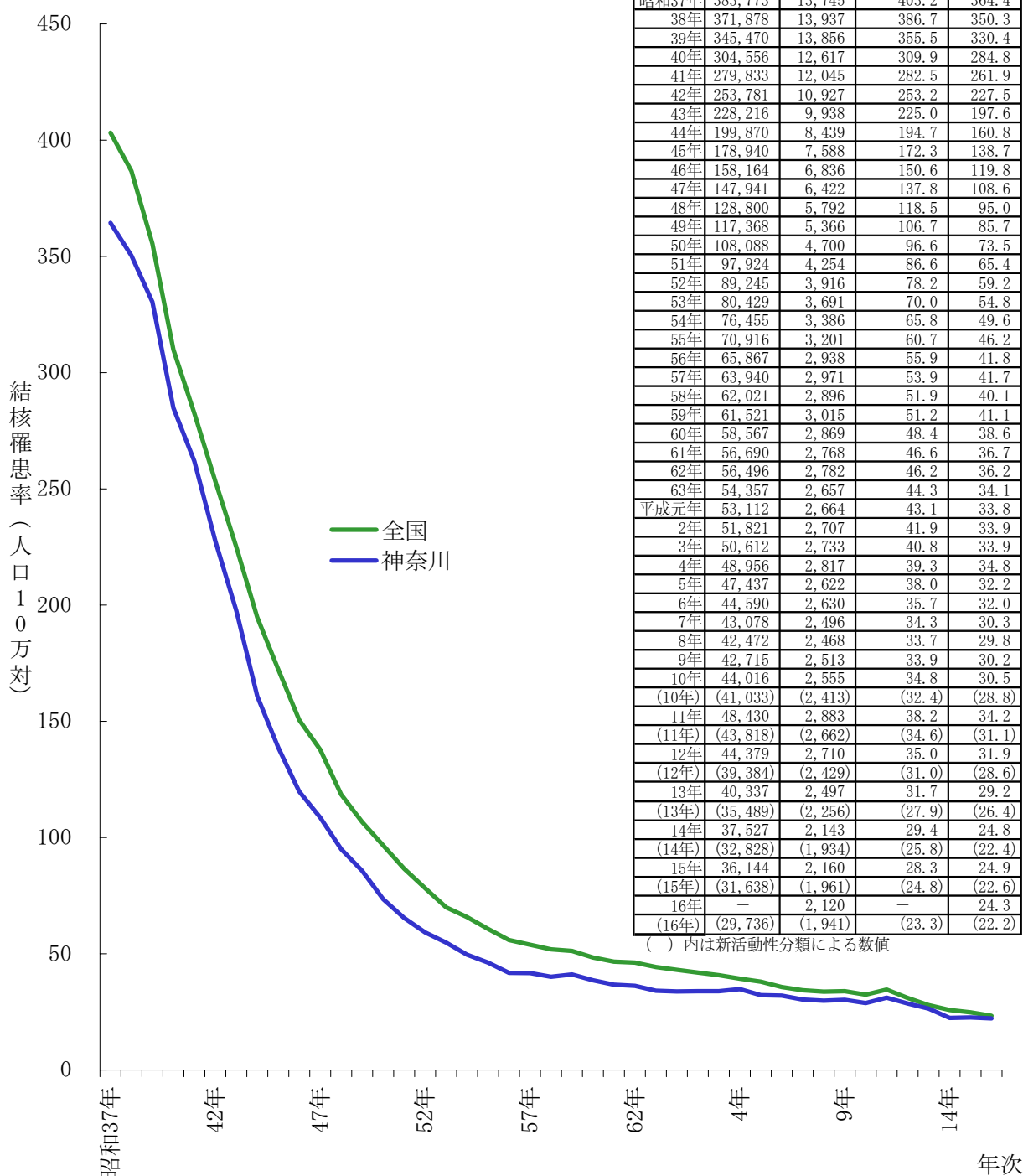
※結核登録率 : 年末現在登録者数 / 人口 × 10万
 ※結核有病率 : 年末現在活動性全結核登録者数 / 人口 × 10万
 ※結核死亡率 : 全結核死亡者数 / 人口 × 10万

(1) 新登録結核患者数・結核罹患率の推移

結核罹患率とは、年間の結核新規登録患者数を人口10万人あたりの人数で表したものです。

結核罹患率は、戦後順調に減少を続けてきましたが、昭和50年頃から全国的に減り方が鈍りはじめ、平成9年には増加に転じました。また、平成12年から、再び減少に転じましたが、今後の動向については引き続き十分な注意が必要です。

神奈川県では、平成16年中に新たに結核患者として登録された者の数は、1,941人で、前年に比べ20人、1.0%の減少となっています。

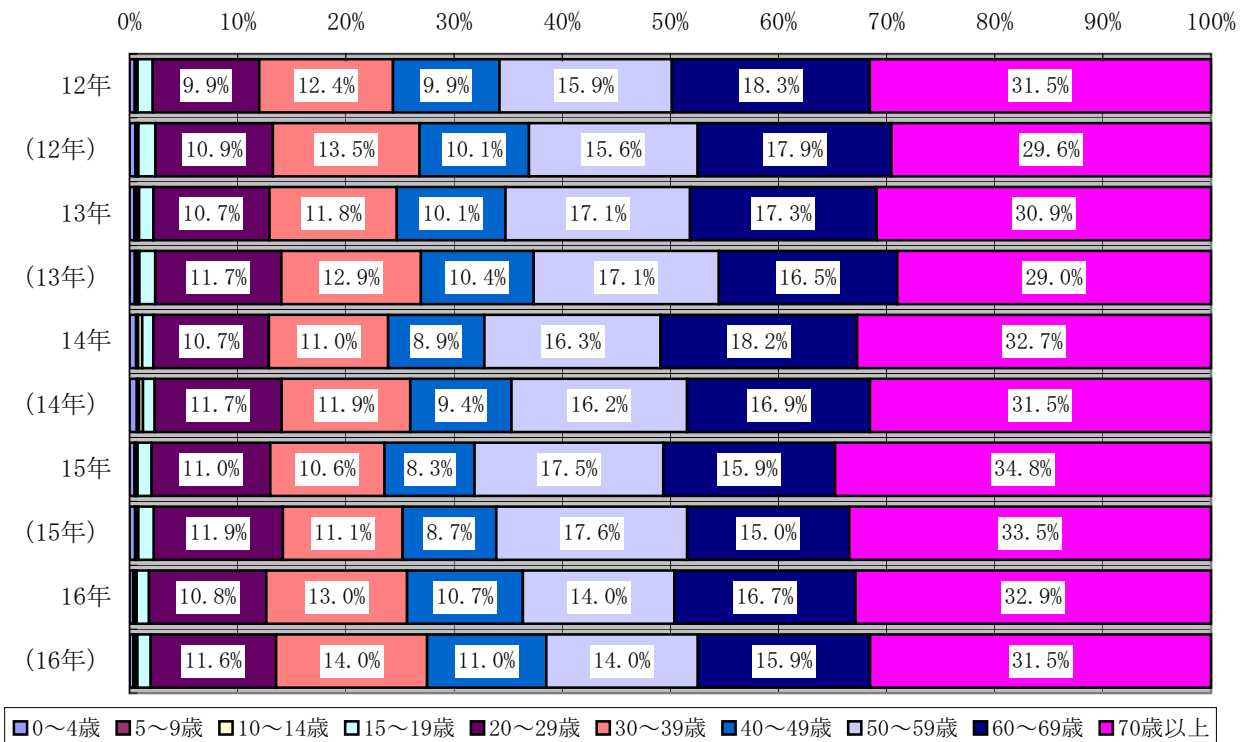


(2) 新登録結核患者の年齢構成の推移

	12年		13年		14年		15年		16年	
	人数 (人)	比率 (%)	人数 (人)	比率 (%)	人数 (人)	比率 (%)	人数 (人)	比率 (%)	人数 (人)	比率 (%)
総数	2,710 (2,429)	100.0% (100.0%)	2,497 (2,256)	100.0% (100.0%)	2,143 (1,934)	100.0% (100.0%)	2,160 (1,961)	100.0% (100.0%)	2,120 (1,941)	100.0% (100.0%)
0～4歳	13 (13)	0.5% (0.5%)	11 (11)	0.4% (0.5%)	13 (13)	0.6% (0.7%)	10 (10)	0.5% (0.5%)	7 (7)	0.3% (0.4%)
5～9歳	4 (4)	0.1% (0.2%)	5 (5)	0.2% (0.2%)	4 (4)	0.2% (0.2%)	2 (2)	0.1% (0.1%)	3 (3)	0.1% (0.2%)
10～14歳	3 (3)	0.1% (0.1%)	6 (6)	0.2% (0.2%)	8 (7)	0.4% (0.4%)	4 (4)	0.2% (0.2%)	4 (4)	0.2% (0.2%)
15～19歳	38 (38)	1.4% (1.6%)	33 (33)	1.3% (1.5%)	22 (21)	1.0% (1.1%)	28 (28)	1.3% (1.4%)	24 (24)	1.1% (1.2%)
20～29歳	267 (264)	9.9% (10.9%)	268 (263)	10.7% (11.7%)	229 (227)	10.7% (11.7%)	237 (234)	11.0% (11.9%)	230 (225)	10.8% (11.6%)
30～39歳	335 (329)	12.4% (13.5%)	294 (291)	11.8% (12.9%)	236 (230)	11.0% (11.9%)	228 (217)	10.6% (11.1%)	276 (271)	13.0% (14.0%)
40～49歳	267 (246)	9.9% (10.1%)	251 (235)	10.1% (10.4%)	192 (181)	8.9% (9.4%)	180 (170)	8.3% (8.7%)	227 (214)	10.7% (11.0%)
50～59歳	432 (379)	15.9% (15.6%)	426 (386)	17.1% (17.1%)	349 (314)	16.3% (16.2%)	377 (346)	17.5% (17.6%)	297 (272)	14.0% (14.0%)
60～69歳	496 (435)	18.3% (17.9%)	431 (372)	17.3% (16.5%)	389 (327)	18.2% (16.9%)	343 (294)	15.9% (15.0%)	355 (309)	16.7% (15.9%)
70歳以上	855 (718)	31.5% (29.6%)	772 (654)	30.9% (29.0%)	701 (610)	32.7% (31.5%)	751 (656)	34.8% (33.5%)	697 (612)	32.9% (31.5%)

() 内は新活動性分類による数値

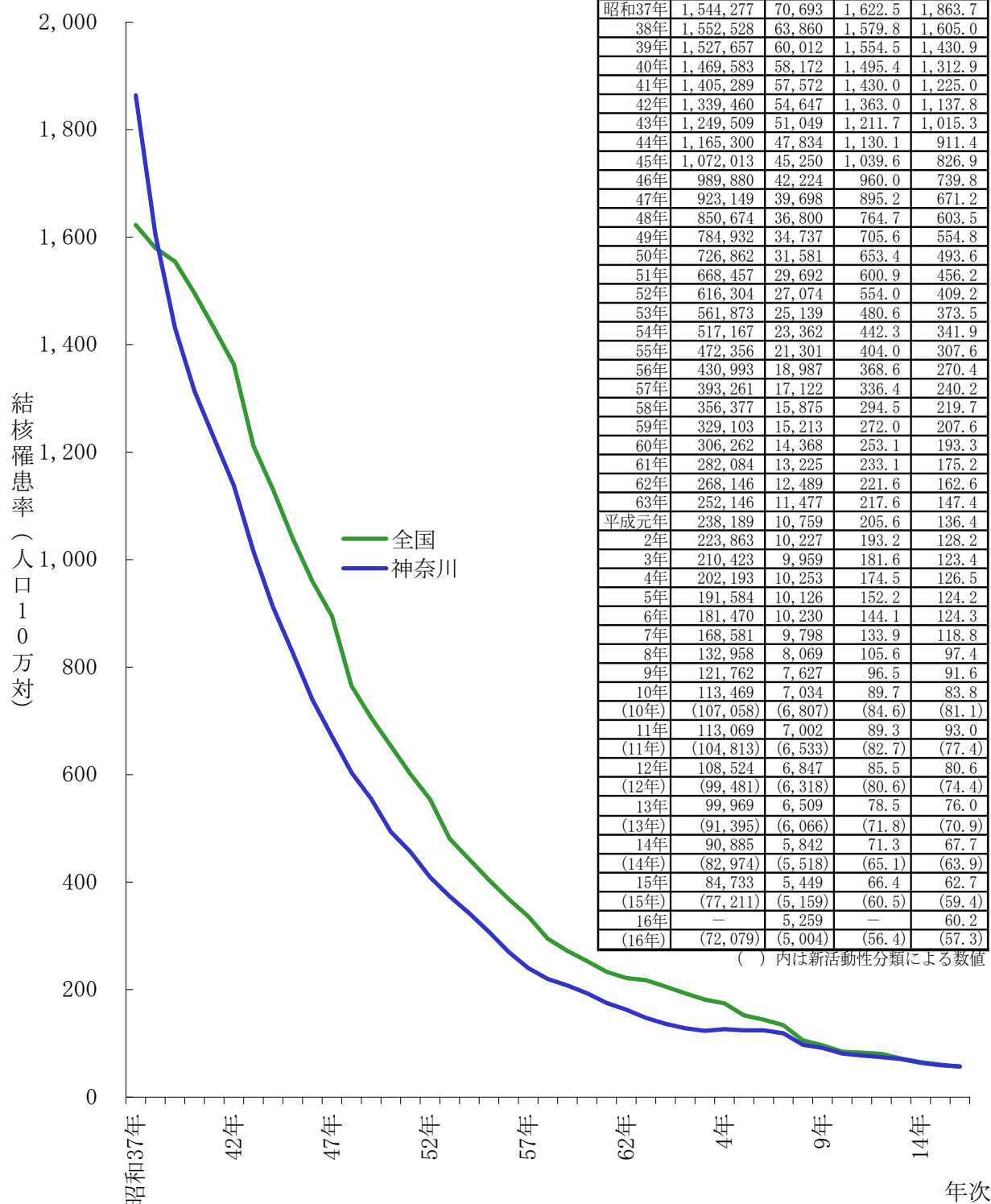
新規登録患者を年齢階級別にみると年齢が高くなるにつれて罹患率も高くなり、特に70歳以上の者(32.8%)の占める割合が大きくなっている。



(3) 結核登録率の推移

結核登録率とは、年末現在の結核登録患者数を人口10万人あたりの人数で表したものです。

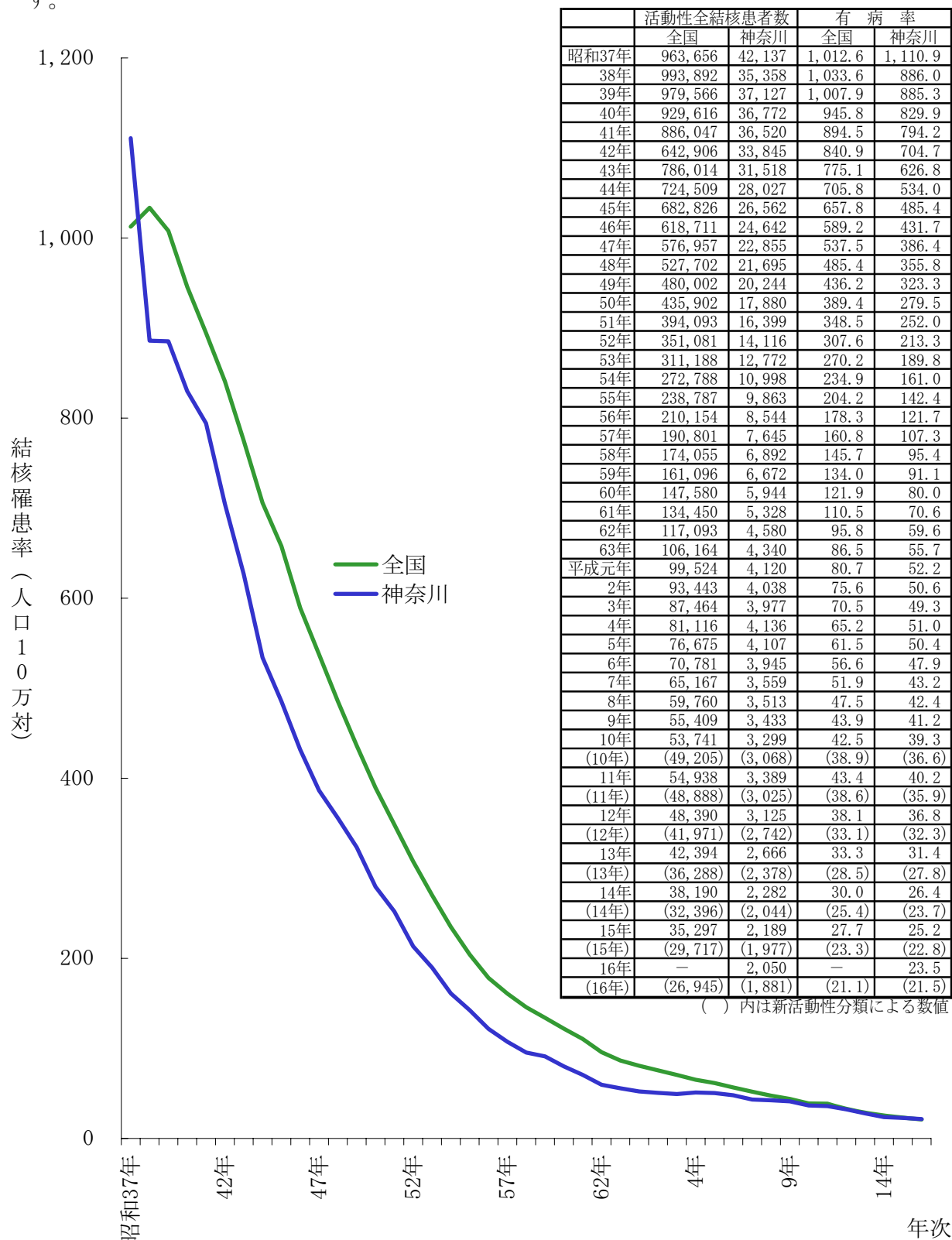
平成16年末現在の登録者総数は5,004人であり、前年に比べ445人、8.2%の減となっています。登録率は、56.4となり前年の60.5に対し4.1ポイントの減となっています。



(4) 結核有病率の推移

結核有病率とは、年末現在の活動性全結核患者（治療を必要とする者）の数を人口10万人あたりの人数で表したものです。

平成16年末では、登録者総数は5,004人中1,881人（37.6%）が活動性患者となっています。



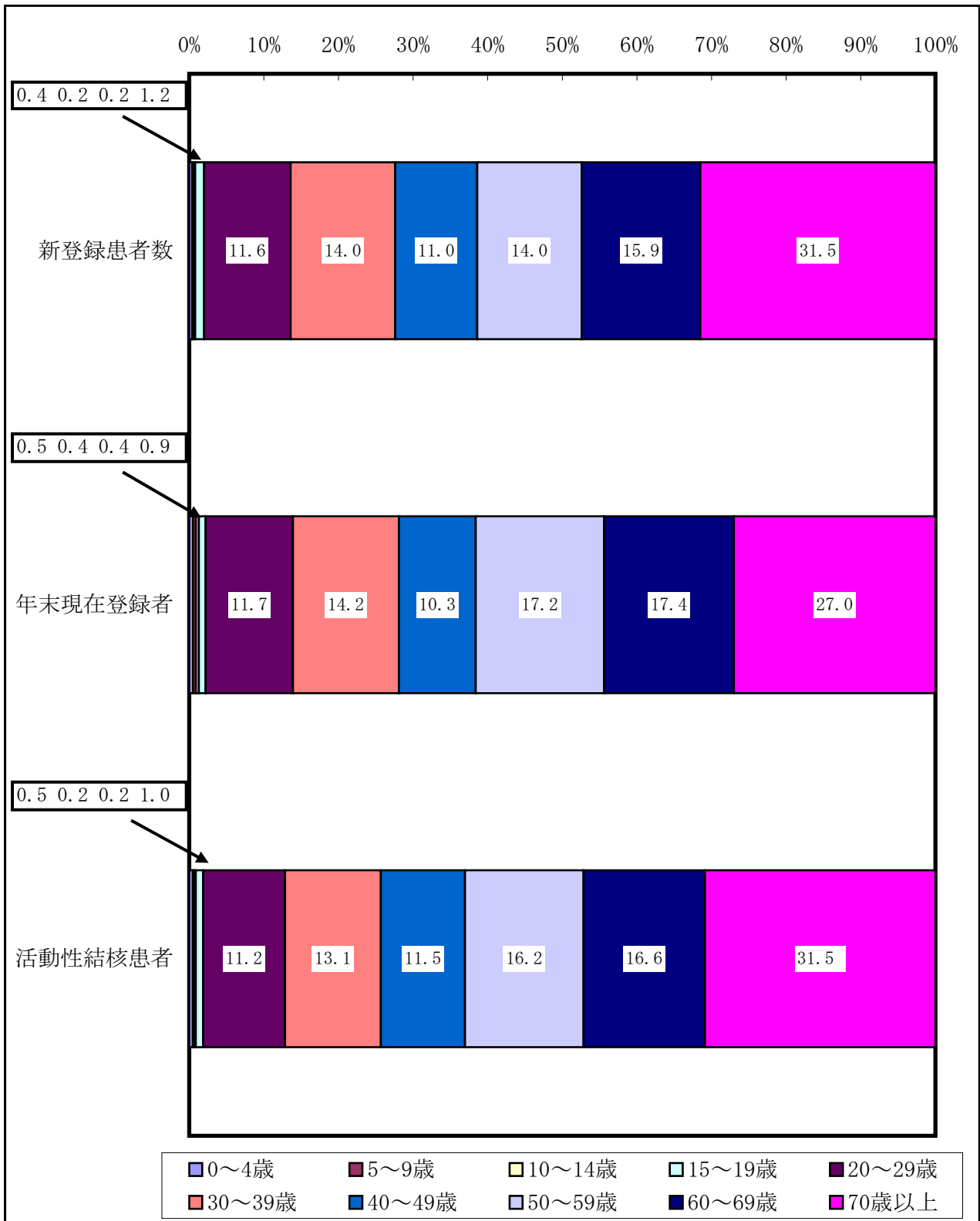
(5) 年齢階級別罹患率、登録率、有病率 (全県)

(平成16年末)

	県人口	新登録患者数 (人)	比率 (%)	罹患率 (10万対)	年末現在登録者数 (人)	比率 (%)	登録率 (10万対)	年末現在活動性結核患者数 (人)	比率 (%)	有病率 (10万対)
総数	8,697,720	1,941	100.0	22.3	5,004	100.0	57.5	1,881	102.0	21.6
0～4歳	409,340	7	0.4	1.7	24	0.5	5.9	10	0.5	2.4
5～9歳	400,280	3	0.2	0.7	18	0.4	4.5	3	0.2	0.7
10～14歳	381,869	4	0.2	1.0	20	0.4	5.2	3	0.2	0.8
15～19歳	426,291	24	1.2	5.6	47	0.9	11.0	19	1.0	4.5
20～29歳	1,288,600	225	11.6	17.5	587	11.7	45.6	211	11.2	16.4
30～39歳	1,477,814	271	14.0	18.3	709	14.2	48.0	246	13.1	16.6
40～49歳	1,081,907	214	11.0	19.8	517	10.3	47.8	217	11.5	20.1
50～59歳	1,271,702	272	14.0	21.4	860	17.2	67.6	304	16.2	23.9
60～69歳	1,050,655	309	15.9	29.4	869	17.4	82.7	313	16.6	29.8
70歳以上	909,262	612	31.5	67.3	1,353	27.0	148.8	555	31.5	61.0

※県人口は、平成16年1月1日現在 (神奈川県年齢別人口統計調査)

年 齡 階 級 別 比 率 図 票



(6) 市町村別罹患率、有病率、登録率、死亡率
(各率とも人口10万対)

	県人口 (10月1日現在) (人)	2004年実数・率			
		結核罹患率		肺結核活動性罹患率	
		新登録患者数 (人)	罹患率	新肺結核活動 性登録者数 (人)	罹患率
全国	127,687,000	29,736	23.3	23,829	18.7
神奈川県	8,740,136	1,941	22.2	1,615	18.5
横浜市	3,555,473	906	25.5	762	21.4
川崎市	1,306,021	363	27.8	312	23.9
横須賀市	428,881	82	19.1	64	14.9
相模原市	623,500	133	21.3	101	16.2
政令市計	5,913,875	1,484	25.1	1,239	21.0
平塚市	256,863	35	13.6	32	12.5
鎌倉市	169,866	41	24.1	35	20.6
藤沢市	392,810	46	11.7	28	7.1
小田原市	198,851	38	19.1	29	14.6
茅ヶ崎市	227,659	40	17.6	39	17.1
逗子市	58,485	6	10.3	5	8.5
三浦市	50,448	5	9.9	4	7.9
秦野市	168,540	32	19.0	25	14.8
厚木市	222,099	44	19.8	41	18.5
大和市	220,339	40	18.2	34	15.4
伊勢原市	100,661	14	13.9	13	12.9
海老名市	123,619	18	14.6	14	11.3
座間市	129,225	21	16.3	18	13.9
南足柄市	44,278	6	13.6	5	11.3
綾瀬市	82,545	13	15.7	10	12.1
葉山町	31,504	3	9.5	3	9.5
寒川町	47,166	7	14.8	6	12.7
大磯町	32,499	4	12.3	3	9.2
二宮町	30,436	2	6.6	2	6.6
中井町	10,237	2	19.5	1	9.8
大井町	17,461	1	5.7	0	0.0
松田町	12,615	1	7.9	1	7.9
山北町	12,790	1	7.8	1	7.8
開成町	14,661	4	27.3	4	27.3
箱根町	14,780	5	33.8	4	27.1
真鶴町	8,793	1	11.4	1	11.4
湯河原町	27,127	7	25.8	5	18.4
愛川町	42,830	7	16.3	4	9.3
清川村	3,455	0	0.0	0	0.0
城山町	23,311	5	21.4	4	17.2
津久井町	29,144	2	6.9	2	6.9
相模湖町	10,378	3	28.9	1	9.6
藤野町	10,786	3	27.8	2	18.5
県域計	2,826,261	457	16.2	376	13.3

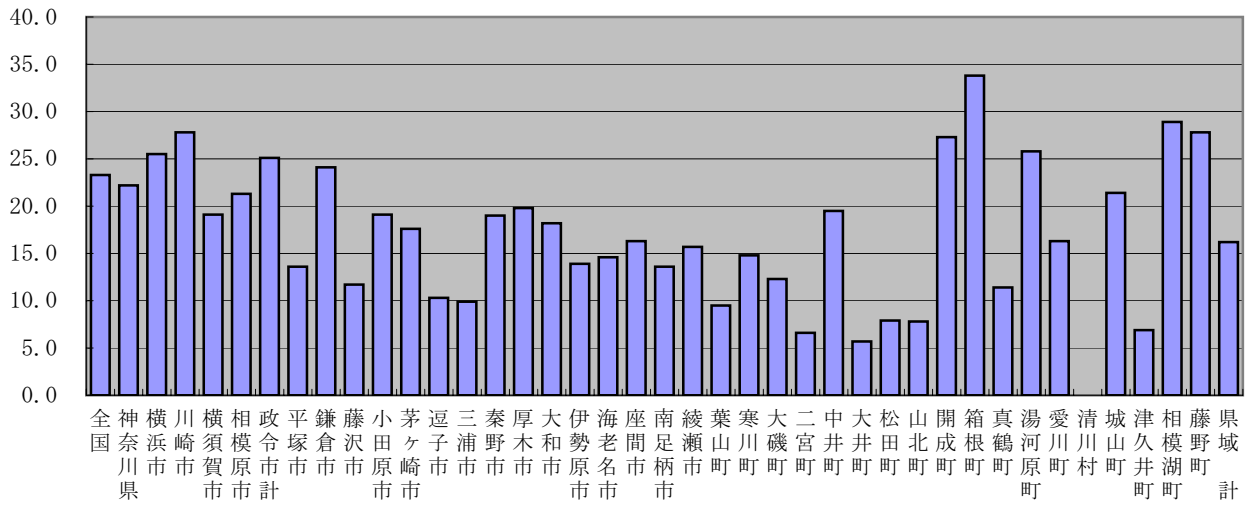
年 末 実 数 ・ 率				結 核 死 亡 率	
結 核 登 録 率		結 核 有 病 率			
年末現在 登録者数 (人)	登 録 率	活動性全結 核登録者数 (人)	有 病 率	全結核 死亡者数	死亡率
72,079	56.4	26,945	21.1	2,328	1.8
5,004	57.3	1,881	21.5	140	1.6
2,497	70.2	879	24.7	62	1.7
953	73.0	300	23.0	18	1.4
171	39.9	46	10.7	4	0.9
279	44.7	149	23.9	11	1.8
3,900	65.9	1,374	23.2	95	1.6
81	31.5	41	16.0	4	1.6
72	42.4	38	22.4	3	1.8
163	41.5	58	14.8	12	3.1
111	55.8	51	25.6	2	1.0
80	35.1	46	20.2	6	2.6
24	41.0	8	13.7	1	1.7
19	37.7	8	15.9	1	2.0
70	41.5	36	21.4	2	1.2
90	40.5	36	16.2	3	1.4
71	32.2	39	17.7	2	0.9
36	35.8	15	14.9	2	2.0
41	33.2	17	13.8	0	0.0
58	44.9	19	14.7	3	2.3
26	58.7	9	20.3	0	0.0
26	31.5	18	21.8	0	0.0
11	34.9	5	15.9	1	3.2
13	27.6	8	17.0	0	0.0
12	36.9	6	18.5	0	0.0
7	23.0	5	16.4	0	0.0
3	29.3	3	29.3	0	0.0
4	22.9	0	0.0	0	0.0
3	23.8	1	7.9	0	0.0
3	23.5	0	0.0	0	0.0
8	54.6	4	27.3	0	0.0
6	40.6	4	27.1	0	0.0
4	45.5	1	11.4	0	0.0
20	73.7	10	36.9	1	3.7
13	30.4	7	16.3	0	0.0
2	57.9	0	0.0	0	0.0
12	51.5	6	25.7	1	4.3
5	17.2	3	10.3	1	3.4
5	48.2	2	19.3	0	0.0
5	46.4	3	27.8	0	0.0
1,104	39.1	507	17.9	45	1.6

(7) 保健所別罹患率、有病率、登録率、死亡率（各率とも人口10万人対）

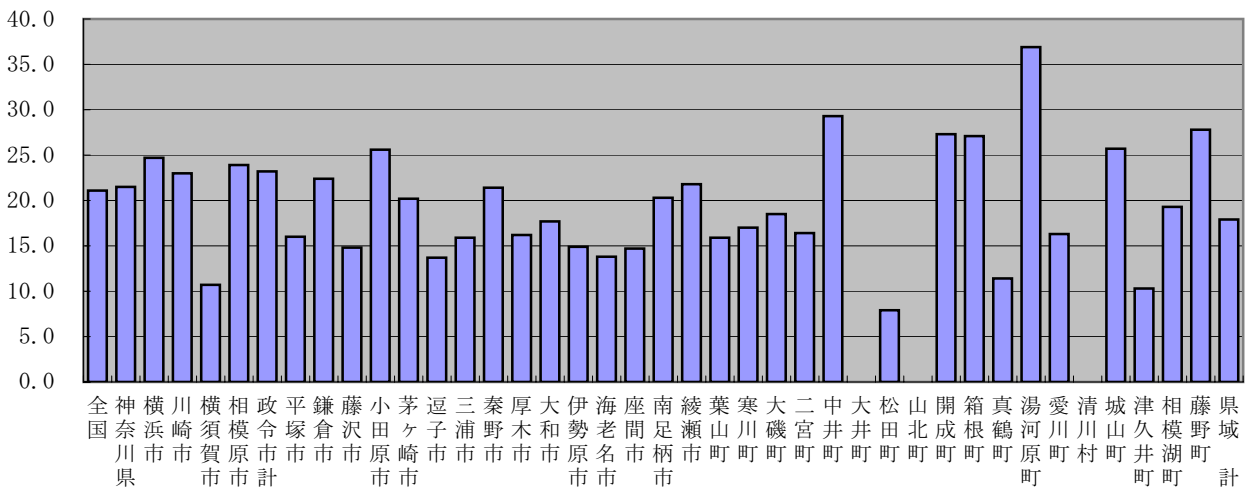
	人口 (10月1日現在) (人)	結核罹患率		肺結核活動性罹患率		結核登録率		結核有病率		結核死亡率	
		新登録 患者数	罹患率	新肺結核 活動性 登録者	罹患率	年末現在 登録者数	登録率	活動性全 結核 患者数	登録率	全結核 死亡者数	死亡率
平塚保健所	319,798	41	12.8	37	11.6	100	31.3	52	16.3	4	1.3
鎌倉保健所	259,855	50	19.2	43	16.5	107	41.2	51	19.6	5	1.9
藤沢保健所	392,810	46	11.7	28	7.1	163	41.5	58	14.8	12	3.1
小田原保健所	249,551	51	20.4	39	15.6	141	56.5	66	26.4	3	1.2
三崎保健所	50,448	5	9.9	4	7.9	19	37.7	8	15.9	1	2.0
厚木保健所	521,228	90	17.3	77	14.8	204	39.1	79	15.2	6	1.2
足柄上保健所	112,042	15	13.4	12	10.7	47	41.9	17	15.2	0	0.0
津久井保健所	73,619	13	17.7	9	12.2	27	36.7	14	19.0	2	2.7
秦野保健所	269,201	46	17.1	38	14.1	106	39.4	51	18.9	4	1.5
大和保健所	302,884	53	17.5	44	14.5	97	32.0	57	18.8	2	0.7
茅ヶ崎保健所	274,825	47	17.1	45	16.4	93	33.8	54	19.6	6	2.2
県域計	2,826,261	457	16.2	376	13.3	1,104	39.1	507	17.9	45	1.6

(8) 市町村・保健所別罹患率、有病率比較図表

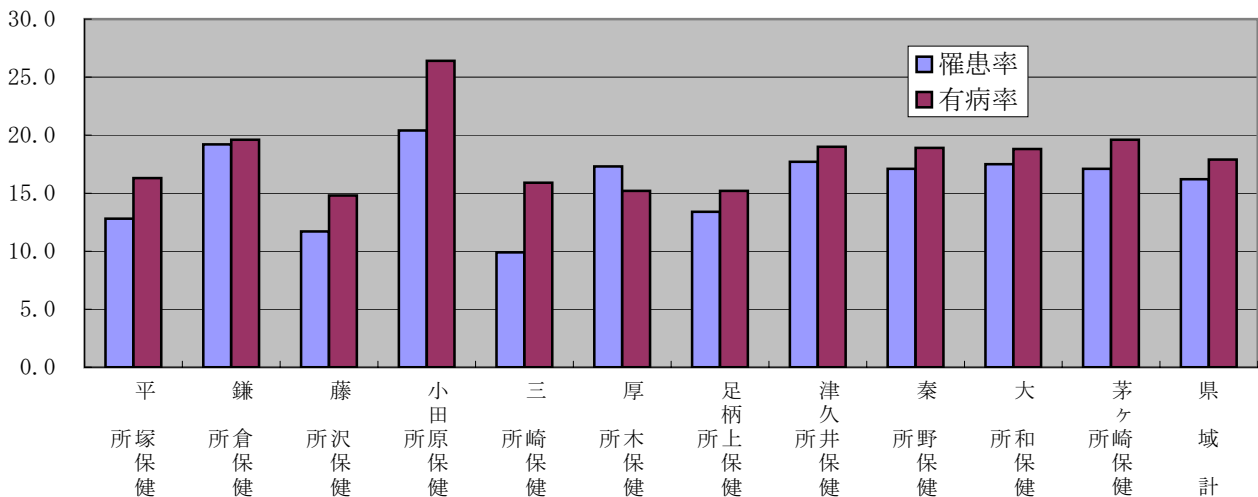
市町村別罹患率



市町村別有病率



県保健所別罹患率、有病率



4. 結核発生動向調査年報集計結果

(1) 神奈川総計（全域）

ア. 新登録患者数（活動性分類、年齢階級別、性別）

	活 動 性														
	総 数			肺 結 核 活											
				総 数			登録時喀痰塗抹陽性								
							総 数			初 回 治 療			再 治 療		
計	男	女	計	男	女	計	男	女	計	男	女	計	男	女	
計	1,941	1,328	613	1,615	1,145	470	767	589	178	724	551	173	43	38	5
0～4歳	7	5	2	5	4	1									
5～9歳	3		3	3		3									
10～14歳	4		4	4		4	1		1	1		1			
15～19歳	24	11	13	18	9	9	6	4	2	6	4	2			
20～29歳	225	119	106	193	103	90	61	34	27	60	34	26	1		1
30～39歳	271	173	98	231	150	81	85	58	27	83	56	27	2	2	
40～49歳	214	155	59	185	141	44	84	67	17	82	65	17	2	2	
50～59歳	272	219	53	243	200	43	135	119	16	125	110	15	10	9	1
60～69歳	309	227	82	248	191	57	132	113	19	127	108	19	5	5	
70歳以上	612	419	193	485	347	138	263	194	69	240	174	66	23	20	3
不詳															

イ. 活動性肺結核新登録患者数（菌検査結果）

	(1) 総 数 (2) + (3) + (4)	(2) 喀痰塗沫陽性
計	1,615	767
0～4歳	5	0
5～9歳	3	0
10～14歳	4	1
15～19歳	18	6
20～29歳	193	61
30～39歳	231	85
40～49歳	185	84
50～59歳	243	135
60～69歳	248	132
70歳以上	485	263
不詳	0	0

結核									マ ル 初 掲 (別 別)			非定型抗酸菌陽性 (別 別)		
動 性						肺外結核活動性								
登 録 時 その他の 結核菌陽性			登 録 時 菌陰性・ そ の 他											
計	男	女	計	男	女	計	男	女	計	男	女	計	男	女
384	265	119	464	291	173	326	183	143	317	149	168	179	73	106
			5	4	1	2	1	1	59	26	33			
1		1	2		2				31	14	17			
1		1	2		2				36	17	19			
1		1	11	5	6	6	2	4	27	8	19			
52	28	24	80	41	39	32	16	16	164	84	80	5	4	1
58	40	18	88	52	36	40	23	17				5	3	2
50	38	12	51	36	15	29	14	15				13	6	7
44	32	12	64	49	15	29	19	10				25	9	16
48	32	16	68	46	22	61	36	25				46	19	27
129	95	34	93	58	35	127	72	55				85	32	53

(3) その他結核菌陽性	(4) 菌陰性及びその他
384	464
0	5
1	2
1	2
1	11
52	80
58	88
50	51
44	64
48	68
129	93
0	0

ウ. 年末現在登録者数（活動性分類、受療状況）

	総 数	活動性結核										不 活 性 核	活 動 性 不 明	マル初（別掲）		非定型抗酸菌 陽性（別掲）		
		総 数	肺		結 核			活		動				肺 結 核 活 動 性	治 療 中	観 察 中	治 療 中	観 察 中
			総 数	総 数	登録時 の結核		登 録 時 の 結 核 の 他 の 結 核	登 録 時 の 結 核 の 他 の 結 核	登 録 時 の 結 核 の 他 の 結 核									
					登 録 時 の 結 核 の 他 の 結 核	登 録 時 の 結 核 の 他 の 結 核				登 録 時 の 結 核 の 他 の 結 核	登 録 時 の 結 核 の 他 の 結 核							
計	5,004	1,881	1,564	760	708	52	365	439	317	2,059	1,064	188	175	169	86			
入院中	360	311	242	228	14	34	35	49	0	0	0	0	0	22	0			
外 来 治 療 中	1,394	1,152	471	439	32	304	377	240	0	2	160	0	0	133	0			
治 療 な し	2,992	45	37	15	10	5	12	10	8	2,059	888	7	175	1	86			
不明	258	84	64	32	31	1	15	17	20	0	174	21	0	13	0			

エ. 年末現在活動性肺結核登録者数（受療状況、保険の種類別）

	(1)総数 (2)+(3)+(4)+ (5)+(6)+(7)+ (8)+(9)+(10)	被用者保険		国保健康保険			(7)老人 保健法	(8)生活 保護法	(9)その他	(10)不明
		(2)本人	(3)家族	(4)一般	(5)退職 本人	(6)退職 家族				
計	1,564	412	123	351	61	10	378	194	31	14
入院中	311	58	15	63	5	0	109	50	5	6
在宅医療	1,152	329	98	255	52	10	243	132	25	8
医療 なし	37	10	5	7	2	0	8	5	0	0
不明	64	15	5	26	2	0	18	7	1	0

才. 年末現在登録者数（活動性分類、年齢階級別）

	総 数	活動性結核						
		総 数	肺 結 核 活 動					登録時 その他 の結核 菌陽性
			総 数	登録時喀痰塗抹陽性				
				総 数	初 回 治 療	再治療		
計	5,004	1,881	1,564	760	708	52	365	
0～4歳	24	10	6	0	0	0	1	
5～9歳	18	3	3	0	0	0	1	
10～14歳	20	3	3	0	0	0	1	
15～19歳	47	19	14	6	6	0	1	
20～29歳	587	211	178	60	58	2	47	
30～39歳	709	246	210	77	74	3	58	
40～49歳	517	217	182	88	83	5	48	
50～59歳	860	304	271	149	136	13	51	
60～69歳	869	313	256	144	134	10	39	
70歳以上	1,353	555	441	236	217	19	118	
不 詳	0	0	0	0	0	0	0	

登録時 菌陰性 ・ その他	肺 外 結 核 活動性	不 動 結 活 性 核	活動性 不 明	マ ル 初 (別 掲)		非定型 抗酸菌 陽 性 (別 掲)	
				治療中	観察中	治療中	観察中
439	317	2,059	1,064	188	175	169	86
5	4	7	7	28	19	0	0
2	0	2	13	19	15	0	0
2	0	2	15	10	34	0	0
7	5	12	16	18	12	0	0
71	33	223	153	108	84	3	1
75	36	291	172	5	11	6	3
46	35	208	92	0	0	15	6
71	33	367	189	0	0	26	14
73	57	375	181	0	0	49	19
87	114	572	226	0	0	70	43
0	0	0	0	0	0	0	0

(2) 神奈川県域（政令指定2市を除く）

ア. 新登録患者数（活動性分類、年齢階級別、性別）

	活 動 性														
	総 計			肺 結 核 活											
				総 数			登録時喀痰塗抹陽性								
							総 数			初回治療			再 治 療		
計	男	女	計	男	女	計	男	女	計	男	女	計	男	女	
計	672	434	238	541	364	177	283	209	74	267	195	72	16	14	2
0～4歳	4	2	2	3	2	1	0	0	0	0	0	0	0	0	0
5～9歳	3	0	3	3	0	3	0	0	0	0	0	0	0	0	0
10～14歳	0	0	0	0	0	0	0	0	0	0	0	0	0	0	0
15～19歳	12	4	8	9	3	6	4	3	1	4	3	1	0	0	0
20～29歳	81	40	41	66	33	33	24	10	14	24	10	14	0	0	0
30～39歳	95	58	37	74	45	29	27	17	10	27	17	10	0	0	0
40～49歳	74	54	20	63	49	14	33	28	5	32	27	5	1	1	0
50～59歳	91	70	21	75	58	17	47	42	5	44	39	5	3	3	0
60～69歳	107	71	36	86	61	25	45	36	9	44	35	9	1	1	0
70歳以上	205	135	70	162	113	49	103	73	30	92	64	28	11	9	2
不詳	0			0			0			0			0		

イ. 活動性肺結核新登録患者数（菌検査結果）

	(1) 総数 (2) + (3) + (4)	(2) 喀痰塗抹陽性
計	541	283
0～4歳	3	0
5～9歳	3	0
10～14歳	0	0
15～19歳	9	4
20～29歳	66	24
30～39歳	74	27
40～49歳	63	33
50～59歳	75	47
60～69歳	86	45
70歳以上	162	103
不詳	0	0

結						核			マ ル 初 (別 掲)			非定型抗 酸菌陽性 (別 掲)		
動			性			肺 外 結 核 活 動 性								
登 録 時 そ の 他 の 結 核 菌 陽 性			登 録 時 菌 陰 性 ・ そ の 他											
計	男	女	計	男	女	計	男	女	計	男	女	計	男	女
117	76	41	141	79	62	131	70	61	90	47	43	59	25	34
0	0	0	3	2	1	1	0	1	27	15	12	0	0	0
1	0	1	2	0	2	0	0	0	13	4	9	0	0	0
0	0	0	0	0	0	0	0	0	4	4	0	0	0	0
1	0	1	4	0	4	3	1	2	8	2	6	0	0	0
22	11	11	20	12	8	15	7	8	38	22	16	3	3	0
17	10	7	30	18	12	21	13	8	0	0	0	1	1	0
16	13	3	14	8	6	11	5	6	0	0	0	5	3	2
11	5	6	17	11	6	16	12	4	0	0	0	11	5	6
12	10	2	29	15	14	21	10	11	0	0	0	12	5	7
37	27	10	22	13	9	43	22	21	0	0	0	27	8	19
0			0			0			0			0		

(3) その他結核菌陽性	(4) 菌陰性及びその他
117	141
0	3
1	2
0	0
1	4
22	20
17	30
16	14
11	17
12	29
37	22
0	0

ウ. 新登録肺結核患者数（登録時空洞有無、排菌有無、発見方法別）

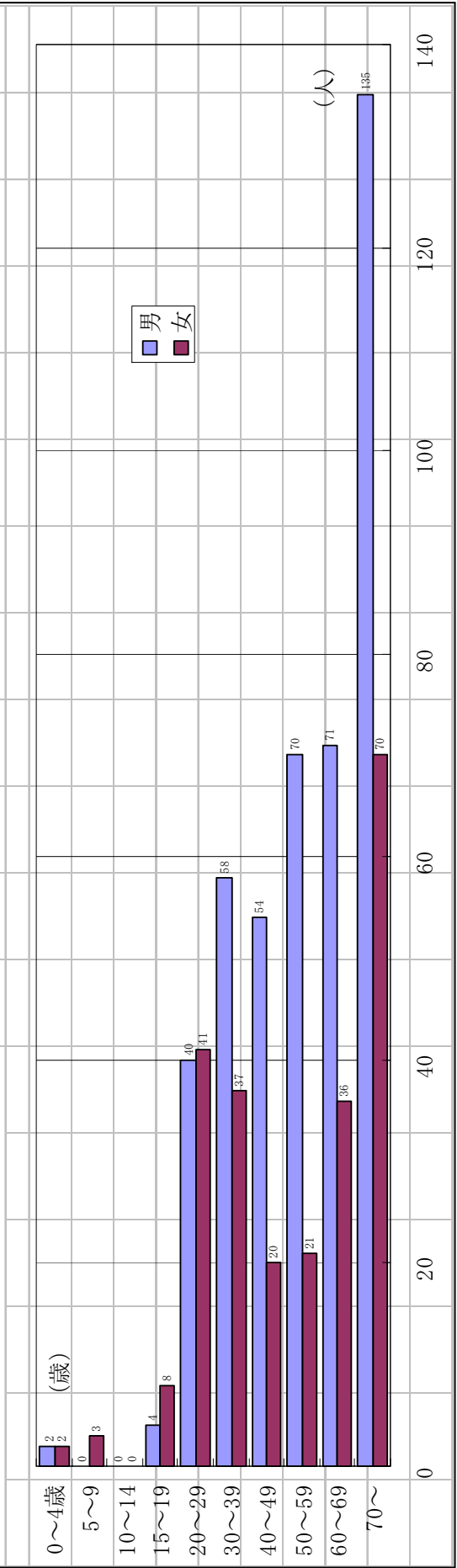
	肺結核活動性						
	総数	発見方法 比率 (%)	登録時喀痰塗抹陽性			登録時その他の 結核菌陽性	登録時菌陰性 ・その他
			総数	初回治療	再治療		
総数	541	100.0%	283	267	16	117	141
1. 健康診断	116	21.4%	29	29	0	33	54
(1) 個別健康診断	20	3.7%	6	6	0	5	9
(2) 定期検診	72	13.3%	21	21	0	23	28
定期検診（学校）	11	2.0%	3	3	0	3	5
定期検診（住民）	8	1.5%	3	3	0	1	4
定期検診（職場）	53	9.8%	15	15	0	19	19
定期検診（施設）	0	0.0%	0	0	0	0	0
(3) 定期外検診	23	4.2%	2	2	0	4	17
定期外検診（業態者）	1	0.2%	0	0	0	0	1
定期外検診（家族）	12	2.2%	1	1	0	3	8
定期外検診（その他）	10	1.8%	1	1	0	1	8
(4) その他の集団検診	1	0.2%	0	0	0	1	0
2. 医療機関受診	406	75.0%	243	229	14	81	82
3. その他	6	1.2%	3	2	1	1	2
4. 不明	13	2.4%	8	7	1	2	3

エ. 新登録肺結核患者数（登録時排菌有無別、職業別）

	肺結核活動性															
	総数		接客業等		保健関係等 従事者		教員・医師		小・中学生等		高校生等		その他職業		不明	
	排菌有	排菌無	排菌有	排菌無	排菌有	排菌無	排菌有	排菌無	排菌有	排菌無	排菌有	排菌無	排菌有	排菌無	排菌有	排菌無
新登録者	296	376	8	11	2	10	2	4	0	2	6	16	261	309	17	24
計	672	672	19	19	12	12	6	6	2	2	22	570	570	41	41	41
比率 (%)	100.0%	100.0%	2.8%	2.8%	1.8%	1.8%	0.9%	0.9%	0.3%	0.3%	3.3%	84.8%	84.8%	6.1%	6.1%	6.1%

才. 新登録患者数 (結核病類別、年齢階級別)																
総数	肺結核	肺結核胸膜炎	肺核性胸	肺リンパ節結核	結核性髄膜炎	腸結核	脊結核	他の関節結核	尿管結核	性結核	皮膚結核	他のリンパ節結核	眼の結核	耳の結核	その他の臓器の結核	粒結核
総数	672	114	1	2	2	3	7	4	2	4		26			6	13
0～4歳	4			1												
5～9	3	1														
10～14																
15～19	12	4														
20～29	81	14						1		1		5				
30～39	95	18		1		1			1			4			1	1
40～49	74	11			1			1							4	2
50～59	91	17				1	1			1					1	2
60～69	107	12			1	1	4	2		1		9				2
70～	205	37	1				2		1	1		8				6

力. 新登録患者数 (性・年齢階級別)



キ. 結核現在登録者数（活動性分類、受療状況）

	活動性結核											マ ル 初 掲		非定型 抗酸菌 陽 性 (別 掲)	
	総 数	肺 結 核		活 動			不 動 結 核	活 動 性	マ ル 初 掲		非定型 抗酸菌 陽 性 (別 掲)				
		総 数	登 録 時 喀 痰 塗 抹 陽 性		登 録 時 の 他 の 結 核 菌 陽 性	登 録 時 菌 陰 性 ・ そ の 他			肺 結 核 活 動 性	マ ル 初 掲		非定型 抗酸菌 陽 性 (別 掲)			
			総 数	初 回 治 療						再 治 療	治 療 中	観 察 中	治 療 中	観 察 中	
計	1,554	702	575	305	283	22	122	148	127	564	288	69	35	66	25
入院中	144	144	127	108	100	8	12	7	17	0	0	0	0	4	0
外来治療中	501	501	408	174	163	11	102	132	93	0	0	58	0	52	0
治療なし	782	20	16	11	8	3	3	2	4	564	198	4	35	1	25
不明	127	37	24	12	12	0	5	7	13	0	90	7	0	9	0

ク. 年末現在活動性肺結核登録者数（受療状況、保険の種類別）

	(1) 総 数	被用者保険				国民健康保険			(7) 老人 保健法	(8) 生活 保護法	(9) その他	(10) 不明	
		(2) 本人		(3) 家族		(4) 一般	(5) 退職 本人						(6) 退職 家族
		本人	家族	本人	家族								
計	575	137	47	145	27	5	146	44	13	11			
入院中	127	25	7	29	1	0	45	13	3	4			
在宅医療	408	104	35	106	24	5	90	27	10	7			
医療なし	16	3	3	3	1	0	3	3	0	0			
不明	24	5	2	7	1	0	8	1	0	0			

ケ. 年末現在登録者数 (活動性分類、年齢階級別)

	総数	活動性結核										不動結核	活動性不明	マール初掲		非定型抗陽菌性(別掲)		
		総数	肺			結核			活					結核	初掲	観察中	観察中	
			総数	登録時 陰性	その他	登録時 結核	その他	菌陽性	登録時		登録時 菌陰性							その他
									初治療	再治療								
総数	登録時 菌陰性	その他	菌陽性	初治療	再治療	登録時 菌陰性	その他	登録時 菌陰性	その他									
計	1,554	702	575	305	283	22	122	148	127	564	288	69	35	66	25			
0～4歳	6	4	2	0	0	0	0	2	2	2	0	15	6	0	0			
5～9歳	4	3	3	0	0	0	1	2	0	0	1	11	2	0	0			
10～14歳	3	0	0	0	0	0	0	0	0	0	3	3	7	0	0			
15～19歳	23	9	6	2	2	0	1	3	3	7	7	5	2	0	0			
20～29歳	175	86	71	26	26	0	23	22	15	61	28	34	15	1	0			
30～39歳	217	90	70	28	28	0	16	26	20	77	50	1	3	2	1			
40～49歳	146	80	68	37	35	2	17	14	12	41	25	0	0	7	2			
50～59歳	242	103	88	53	50	3	14	21	15	97	42	0	0	12	4			
60～69歳	251	115	97	55	50	5	11	31	18	93	43	0	0	12	6			
70歳以上	487	212	170	104	92	12	39	27	42	186	89	0	0	32	12			
不詳	0	0	0	0	0	0	0	0	0	0	0	0	0	0	0			

Ⅲ 結核の医療

1. 結核医療費支払状況の年次推移

	一般患者			命令入所患者			計	
	支払件数 (件)	支払額 (千円)	1件単価 (円)	支払件数 (件)	支払額 (千円)	1件単価 (円)	支払件数 (件)	支払額 (千円)
54年度	17,383	95,780	5,509	3,250	616,523	189,699	20,633	712,303
55年度	15,368	84,093	5,471	2,724	521,472	191,435	18,092	605,565
56年度	13,022	73,459	5,641	2,544	535,383	210,449	15,566	608,842
57年度	11,898	74,534	6,264	2,294	506,555	220,817	14,192	581,089
58年度	11,159	75,352	6,751	1,937	424,954	219,388	13,096	500,306
59年度	12,142	80,041	6,592	1,980	467,837	236,281	14,122	547,878
60年度	14,482	89,897	6,207	2,628	652,693	248,361	17,110	742,590
61年度	12,602	74,372	5,901	2,226	571,516	256,745	14,828	645,888
62年度	10,876	65,921	6,207	2,177	606,982	278,816	13,053	672,903
63年度	9,667	49,214	5,091	1,902	499,034	262,373	11,569	548,248
元年度	7,804	41,997	5,381	1,708	459,487	269,021	9,512	501,484
2年度	7,541	43,063	5,711	1,808	506,785	280,301	9,349	549,948
3年度	7,407	46,453	6,271	1,680	462,702	275,418	9,087	509,155
4年度	7,281	48,426	6,651	1,820	553,572	304,162	9,101	602,000
5年度	7,655	38,812	5,070	1,552	486,600	313,531	9,207	525,411
6年度	6,786	33,264	4,901	1,862	609,668	327,426	8,648	642,932
7年度	5,745	18,331	3,191	2,000	338,062	169,031	7,745	356,393
8年度	5,354	9,295	1,736	2,038	198,096	97,201	7,392	207,391
9年度	5,669	13,659	2,409	2,120	206,858	97,575	7,789	220,527
10年度	6,291	17,409	1,908	1,908	186,938	97,976	8,199	204,347
11年度	7,437	16,924	2,275	2,066	210,456	101,866	9,503	227,380
12年度	6,093	13,905	2,282	1,734	190,660	109,954	7,827	204,565
13年度	6,426	11,883	1,849	1,600	147,026	91,891	8,026	158,909
14年度	5,174	10,507	2,031	1,409	159,856	113,454	6,583	170,363
15年度	5,065	9,355	1,847	1,291	140,411	108,762	6,356	149,766
16年度	5,024	9,049	1,801	1,261	146,433	116,124	6,285	155,482

(療養費は除く)

※H11までは政令3市（横浜、川崎、横須賀）除く。
H12からは政令4市（横浜、川崎、横須賀、相模原）除く。

2. 結核患者（入院・通院）受療状況

(各年末現在)

		平成11年	平成12年	平成13年	平成14年	平成15年	平成16年
入院	県域	186 (181)	133 (128)	160 (149)	139 (129)	141 (133)	119 (123)
	横浜市	372 (344)	304 (283)	258 (241)	220 (212)	225 (216)	170 (184)
	川崎市	102 (97)	80 (76)	62 (61)	83 (82)	57 (56)	46 (50)
	横須賀市	25 (25)	29 (26)	19 (16)	19 (18)	8 (8)	9 (9)
	相模原市		15 (15)	31 (29)	14 (13)	29 (28)	16 (16)
	入院計	685 (647)	561 (528)	530 (496)	475 (454)	460 (441)	360 (382)
通院	県域	767 (670)	573 (494)	547 (476)	433 (366)	398 (335)	345 (393)
	横浜市	1,187 (1,045)	1,123 (950)	924 (807)	768 (652)	778 (665)	646 (727)
	川崎市	583 (529)	526 (475)	385 (357)	272 (272)	249 (249)	245 (245)
	横須賀市	90 (77)	122 (107)	104 (80)	87 (75)	55 (52)	37 (37)
	相模原市		130 (121)	111 (110)	67 (64)	93 (93)	119 (123)
	通院計	2,627 (2,321)	2,474 (2,147)	2,071 (1,830)	1,627 (1,429)	1,573 (1,394)	1,392 (1,525)
県総計	3,312 (2,968)	3,035 (2,675)	2,601 (2,326)	2,102 (1,883)	2,033 (1,835)	1,752 (1,907)	
全国	入院	13,739 (12,842)	11,445 (10,635)	10,455 (9,636)	9,418 (8,669)	8,450 (7,820)	— (6,902)
	通院	39,669 (34,697)	36,011 (30,597)	31,308 (26,163)	27,109 (22,226)	25,210 (20,436)	— (18,737)
	計	53,408 (47,539)	47,456 (41,232)	41,763 (35,799)	36,527 (30,895)	33,660 (28,256)	— (25,639)

資料：結核の統計2005年版

3. 命令入所実施状況

(各年末現在)

		平成11年	平成12年	平成13年	平成14年	平成15年	平成16年
県内	県域	145	114	95	78	93	91
	横浜市	187	201	135	146	136	199
	川崎市	66	57	51	57	43	39
	横須賀市	18	19	11	7	3	4
	相模原市		15	31	16	27	15
	総計	416	406	323	304	302	348
全国	総計	6,933	6,137	5,785	5,167	4,508	—

資料：結核予防法による命令入所患者の自己負担額調査

4. 保健所別結核医療費公費負担申請・合格・承認状況 (結核予防法第34条分)

	被用者保険						国民健康保健 (件)		
	本人 (件)			家族 (件)					
	申請	合格	承認	申請	合格	承認	申請	合格	承認
全 域 計	573	567	565	285	279	275	525	514	511
横 浜 市	269	268	266	144	143	139	201	199	196
川 崎 市	95	93	93	50	46	46	89	85	85
横 須 賀 市	28	27	27	10	10	10	49	46	46
相 模 原 市	28	28	28	12	12	12	29	29	29
政令市計	420	416	414	216	211	207	368	359	356
平 塚保健所	10	10	10	15	14	14	22	22	22
鎌 倉保健所	11	10	10	8	8	8	21	20	20
藤 沢保健所	17	17	17	7	7	7	18	18	18
小 田 原 保 健 所	19	19	19	6	6	6	11	11	11
三 崎保健所	1	1	1	1	1	1	4	4	4
厚 木保健所	51	50	50	13	13	13	45	44	44
足 柄 上 保 健 所	2	2	2				2	2	2
津 久 井 保 健 所	5	5	5	3	3	3	3	3	3
秦 野保健所	7	7	7	3	3	3	6	6	6
大 和保健所	10	10	10	5	5	5	15	15	15
茅ヶ 崎 保 健 所	20	20	20	8	8	8	10	10	10
県 域 計	153	151	151	69	68	68	157	155	155

資料：結核予防法による命令入所患者の自己負担額調査

老人保健法（件）			生活保護法（件）			その他（件）			計（件）		
申請	合格	承認	申請	合格	承認	申請	合格	承認	申請	合格	承認
511	504	502	147	144	142	25	25	24	2,066	2,033	2,019
212	210	208	78	78	76	8	8	7	912	906	892
80	78	78	40	39	39	8	8	8	362	349	349
59	57	57	4	2	2				150	142	142
21	21	21	2	2	2				92	92	92
372	366	364	124	121	119	16	16	15	1,516	1,489	1,475
20	20	20	4	4	4	3	3	3	74	73	73
44	43	43	2	2	2	4	4	4	90	87	87
12	12	12	2	2	2				56	56	56
19	19	19	4	4	4				59	59	59
6	6	6							12	12	12
18	18	18	9	9	9	1	1	1	137	135	135
2	2	2							6	6	6
2	2	2							13	13	13
1	1	1				1	1	1	18	18	18
2	2	2	1	1	1				33	33	33
13	13	13	1	1	1				52	52	52
139	138	138	23	23	23	9	9	9	550	544	544

5. 保健所別結核患者（従業禁止・命令入所の公費負担）

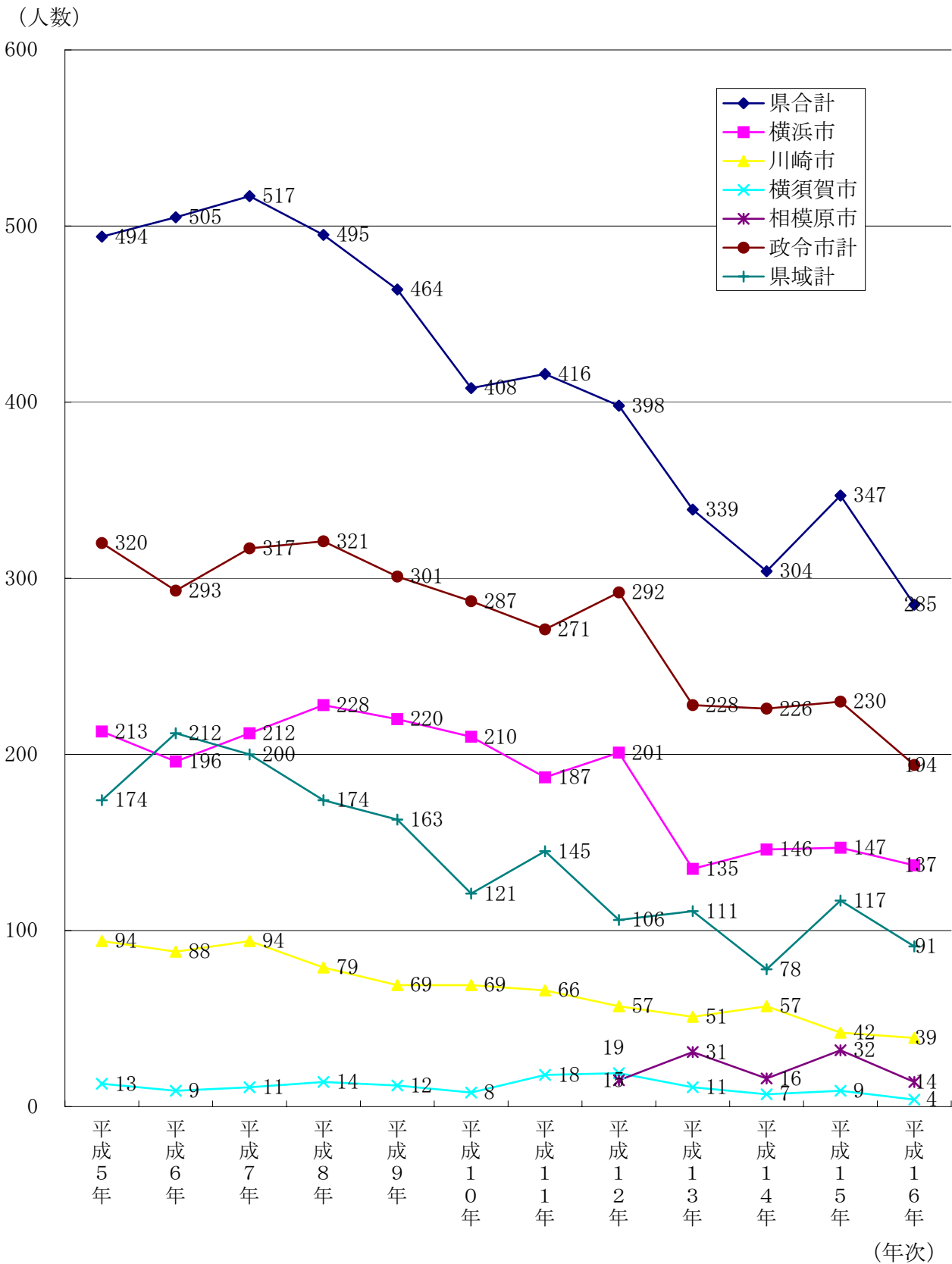
結核予防法 第35条分

	前年末現在 (人)	本年中承認数 (人)	本年中解除数 (人)	本年末現在 (人)
平成15年総計	314	973	1,002	285
横浜市	144	429	436	137
川崎市	42	196	199	39
横須賀市	3	37	36	4
相模原市	26	57	69	14
政令市計	215	719	740	194
平塚保健所	7	34	35	6
鎌倉保健所	16	18	18	16
藤沢保健所	10	22	27	5
小田原保健所	8	20	21	7
三崎保健所	0	0	0	0
厚木保健所	23	66	74	15
足柄上保健所	5	10	11	4
津久井保健所	2	6	7	1
秦野保健所	14	27	33	8
大和保健所	5	24	19	10
茅ヶ崎保健所	9	27	17	19
県域計	99	254	262	91

資料：結核予防法による命令入所患者の自己負担額調査

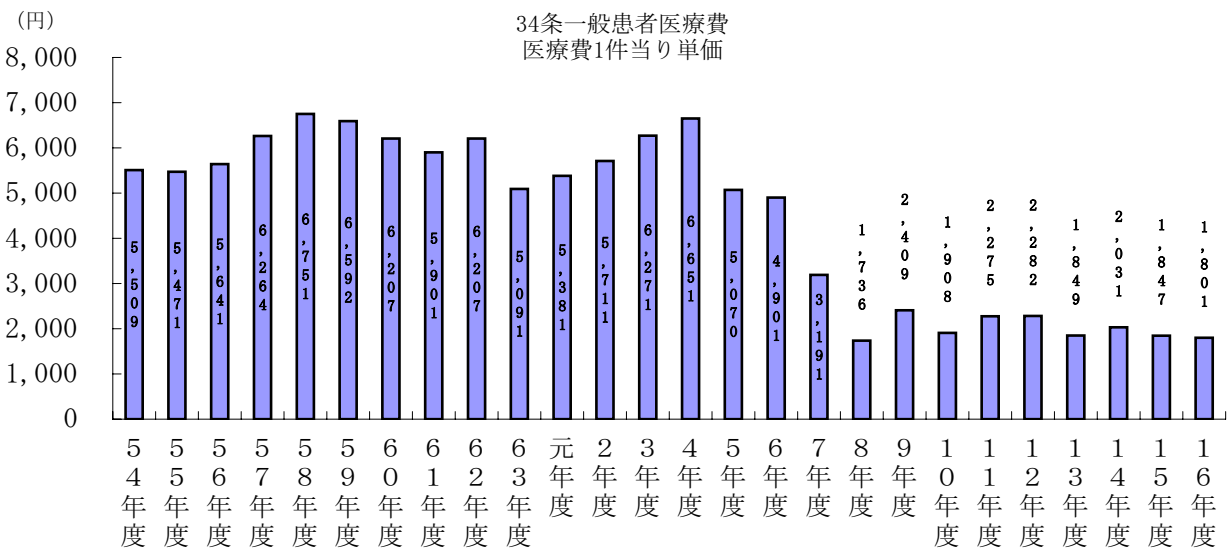
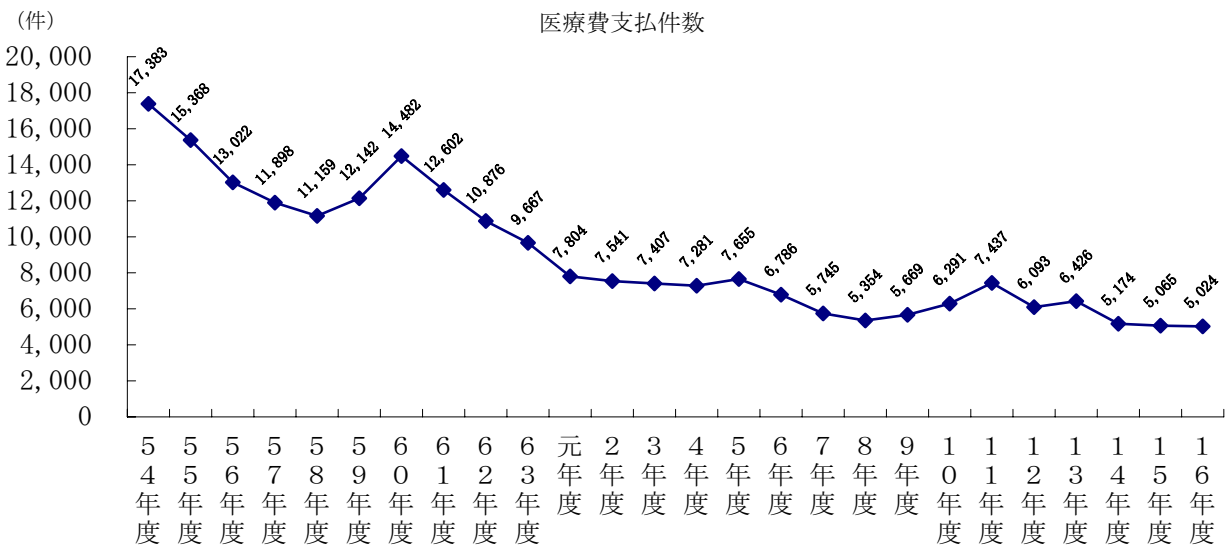
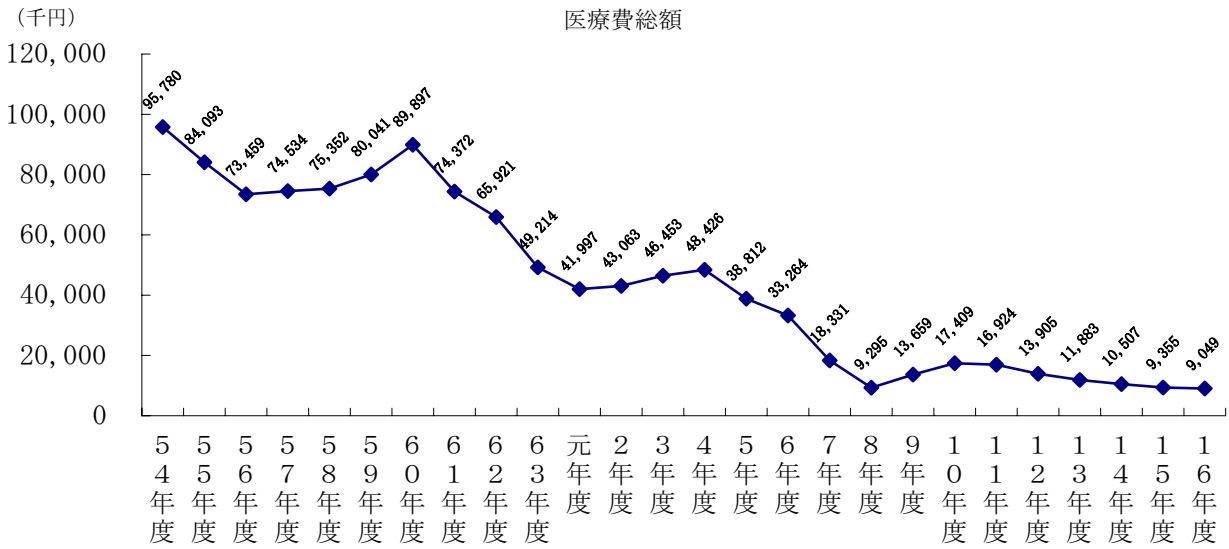
6. 命令入所患者数の推移

(各年末現在)

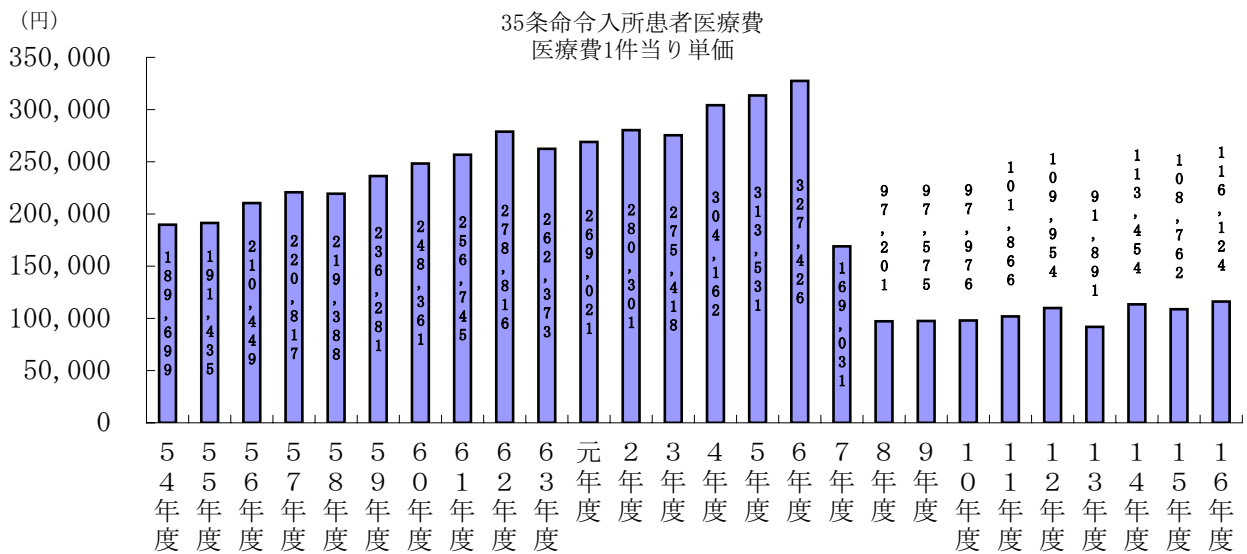
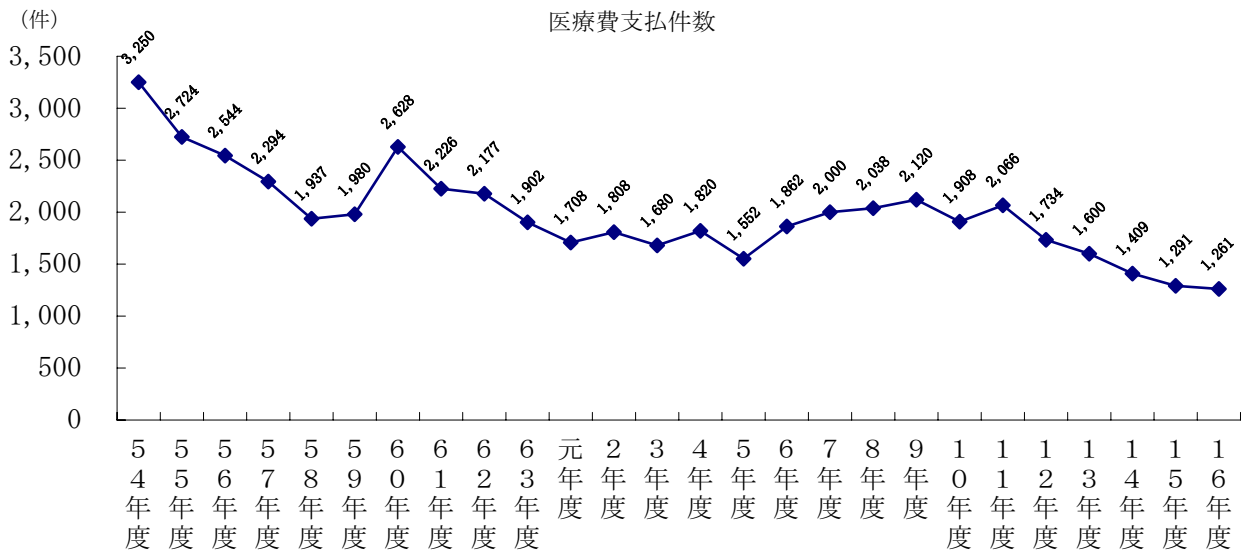
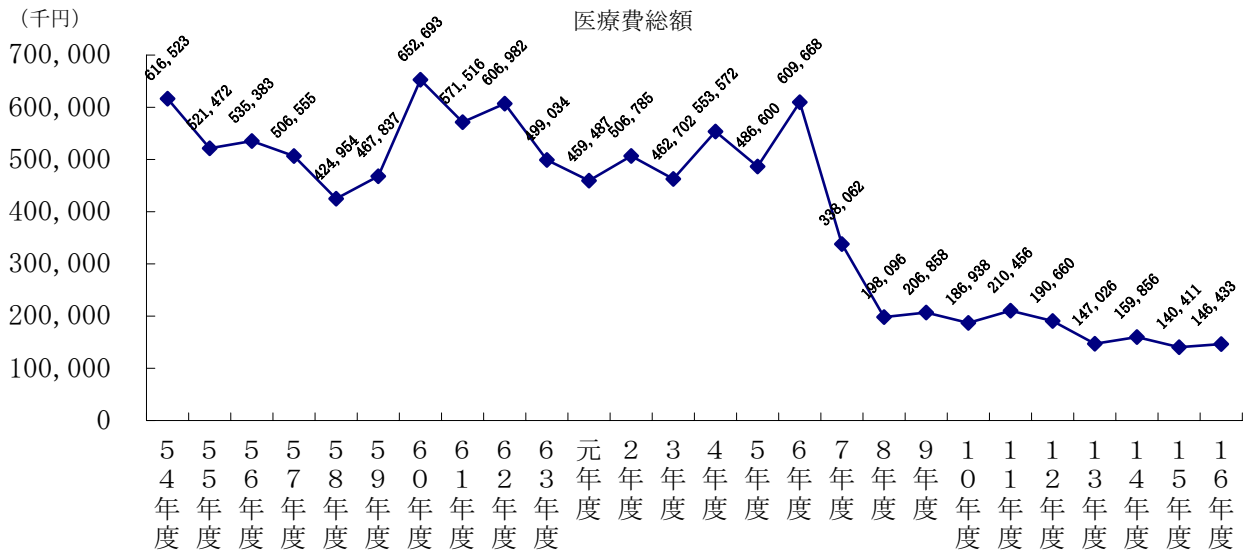


7. 結核医療費支払状況年度別推移 (政令3市(平成12年から4市)を除く)

34条一般患者医療費



35条命令入所患者医療費



8. 結核病床数、入院患者数の推移

(各年末現在)

	内				結核							
	一般		病院		病院		結核					
	病院数	病床数	入院患者	利用率(%)	病院数	病床数	入院患者	利用率(%)				
昭和54年	37	2,666	1,571	58.9	36	2,530	1,511	59.7	1	136	60	44.1
55年	33	2,380	1,484	62.4	32	2,315	1,435	62.0	1	65	49	75.4
56年	27	2,109	1,241	58.8	27	2,109	1,241	58.8	-	-	-	-
57年	25	1,943	1,109	57.1	25	1,943	1,109	57.1	-	-	-	-
58年	25	1,933	1,065	55.1	25	1,933	1,065	55.1	-	-	-	-
59年	22	1,492	868	58.2	22	1,492	868	58.2	-	-	-	-
60年	20	1,233	787	63.8	19	1,148	725	63.2	1	85	62	72.9
61年	18	1,144	717	62.7	17	1,055	639	60.6	1	89	74	83.1
62年	18	1,136	621	54.7	17	1,047	549	52.4	1	89	72	80.9
63年	16	1,084	609	56.2	15	995	535	53.8	1	89	74	83.1
平成元年	15	1,024	565	55.2	14	935	518	55.4	1	89	47	52.8
2年	15	1,024	552	53.9	14	935	552	59.0	1	89	0	0.0
3年	16	907	530	58.4	16	907	530	58.4	-	-	-	-
4年	16	907	510	56.2	16	907	510	56.2	-	-	-	-
5年	16	907	500	55.1	16	907	500	55.1	-	-	-	-
6年	16	907	500	55.1	16	907	500	55.1	-	-	-	-
7年	15	856	474	55.4	15	856	474	55.4	-	-	-	-
8年	15	828	502	60.6	15	828	502	60.6	-	-	-	-
9年	15	828	528	63.7	15	828	528	63.8	-	-	-	-
10年	15	828	473	57.1	15	828	473	57.1	-	-	-	-
11年	14	805	466	57.9	14	805	466	57.9	-	-	-	-
12年	13	805	402	49.9	13	805	402	49.9	-	-	-	-
13年	13	784	408	52.0	13	784	408	52.0	-	-	-	-
14年	11	690	396	57.4	11	690	396	57.4	-	-	-	-
15年	9	554	356	64.3	9	554	356	64.3	-	-	-	-
16年	9	476	259	54.4	9	476	259	54.4	-	-	-	-

※精神医療センター・芦香病院の16床を含む

9. 結核病床の年次推移

(各年末現在)

	11年			12年			13年			14年			15年			16年		
	施設数	病床数	病床利用率(%)	施設数	病床数	病床利用率(%)	施設数	病床数	病床利用率(%)	施設数	病床数	病床利用率(%)	施設数	病床数	病床利用率(%)	施設数	病床数	病床利用率(%)
国立	4	472	50.0	4	472	21.2	4	472	49.9	3	406	56.3	2	300	77.0	2	250	60.4
県立	2	104	89.4	2	104	74.0	2	104	88.1	2	104	77.6	2	104	48.1	2	76	46.1
市立	4	88	58.0	3	88	61.4	3	88	66.2	3	90	59.6	3	90	45.6	3	90	46.7
その他の 公的医療 機関立	1	36	75.0	1	36	66.7	1	36	73.1	1	36	72.0	1	36	47.2	1	36	38.9
法人立	3	105	56.2	3	105	39.0	3	84	53.4	2	54	78.2	1	24	70.8	1	24	70.8
個人立	-	-	-	-	-	-	-	-	-	-	-	-	-	-	-	-	-	-
計	14	805	57.9	13	805	49.9	13	784	52.0	11	690	57.4	9	554	64.3	9	476	54.4

※精神医療センター・芦香病院の16床を含む



保健福祉部健康増進課 エイズ・感染症対策班
〒231-8588 横浜市中区日本大通1
電話 (045) 210-4791 (直通)