



神奈川県
衛生部保健予防課

平成15年版神奈川県

結核の現状

平成17年 2 月

はじめに

昭和25年当時、死亡順位1位であった結核は、化学療法の進歩、健康診断の実施、生活水準の向上等により、患者数・死亡者数とともに急速に減少しました。

しかしながら、平成9年の結核の統計において、30年以上減少を続けてきた新規結核登録患者数が38年ぶりに、罹患率が43年ぶりに増加に転じたことが明らかになり、今後も引き続いて増加する危険性もあるといった新たな疫学状況が指摘されたため、厚生省は、平成11年7月に「結核緊急事態宣言」を発して、国民や医療機関関係者に注意を呼び掛けました。

平成16年9月15日に厚生労働省より発表された、『平成15年結核発生動向調査年報』をみますと新登録患者数は4年連続で減少しましたが、全国で31,638人、神奈川県においては1,961人の新登録患者数が発生しています。

現在、結核は、「再興感染症」として、患者管理の徹底、予防対策の強化が重要になっており、結核への関心の低下に加え、多剤耐性結核、結核の院内感染等の対応が急がれるなど多くの課題が存在しています。

このたび、本県における平成15年の結核の状況がまとまりましたので、ご高覧に供しますとともに結核対策推進のために一層のご理解とご協力を賜りますようお願い申し上げます。

平成17年2月

神奈川県衛生部

保健予防課長 高橋 司

目 次

I	結核の死亡者	1
1.	結核死亡者数及び死亡率の年次推移	1
2.	主要国結核死亡率年次推移	2
3.	都道府県別にみた全結核死亡率	3
4.	県保健所・政令四市別結核死亡率	4
II	結核登録の状況	6
1.	市町村別結核新登録患者数及び活動性分類別年末現在登録者数	6
2.	保健所別結核新登録患者数及び活動性分類別年末現在登録者数	8
3.	結核罹患率、登録率、有病率等の年次推移	10
(1)	新登録結核患者数・結核罹患率の推移	12
(2)	新登録結核患者の年齢構成の推移	13
(3)	結核登録率の推移	14
(4)	結核有病率の推移	15
(5)	年齢階級別罹患率、登録率、有病率	16
(6)	市町村別罹患率、有病率、登録率、死亡率	18
(7)	保健所別罹患率、有病率、登録率、死亡率	20
(8)	市町村・保健所別罹患率、有病率比較図表	21
4.	結核発生動向調査年報集計結果	22
(1)	神奈川県総計(全域)	22
(2)	神奈川県域(政令指定2市を除く)	28
III	結核の医療	34
1.	結核医療費支払状況の年次推移	34
2.	結核患者(入院、通院)受療状況	35
3.	命令入所実施状況	35
4.	保健所別結核医療費公費負担申請・合格・承認状況	36
5.	保健所別結核患者(従業禁止、命令入所の公費負担)	38
6.	命令入所患者数の推移	39
7.	結核医療費支払状況年度別推移	40
8.	結核病床数、入院患者数の推移	42
9.	結核病床の年次推移	43

〈利用上の注意〉

平成10年から結核発生動向調査は新活動性分類に基づいて変更されました。新活動性分類では、平成9年までの結核の新登録者数に含まれていた非定型抗酸菌陽性者が新登録から除かれていますので、平成9年以前の数値と比較することができません。

そこで、平成9年以前の数値と比較する年次推移については、旧分類（非定型抗酸菌陽性者を含んだ数値）を掲載し、新活動性分類の数値は（ ）内に併記しました。また、当年のみの統計表については新活動性分類で掲載しています。

***非定型抗酸菌陽性とは**

非定型抗酸菌症の大部分は肺感染症で、結核（定形抗酸菌）と症状が酷似している。ただし、人から人への感染はない。

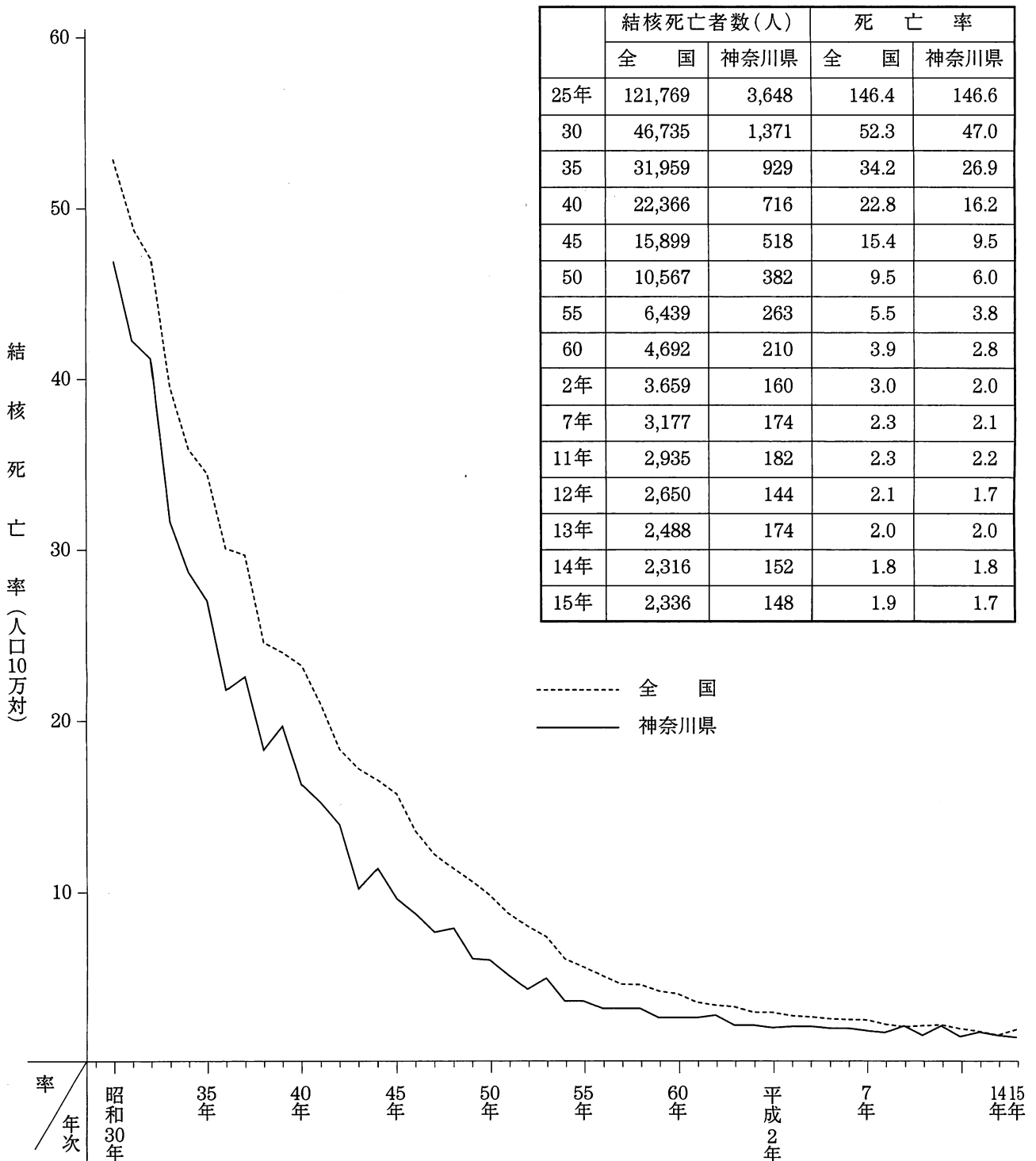
過去においては、結核と分類するのが難しく、統計でも平成9年までは非定型抗酸菌陽性患者は、結核患者として計上されてきた。

I 結核の死亡者

1. 結核死亡者数及び死亡率の年次推移

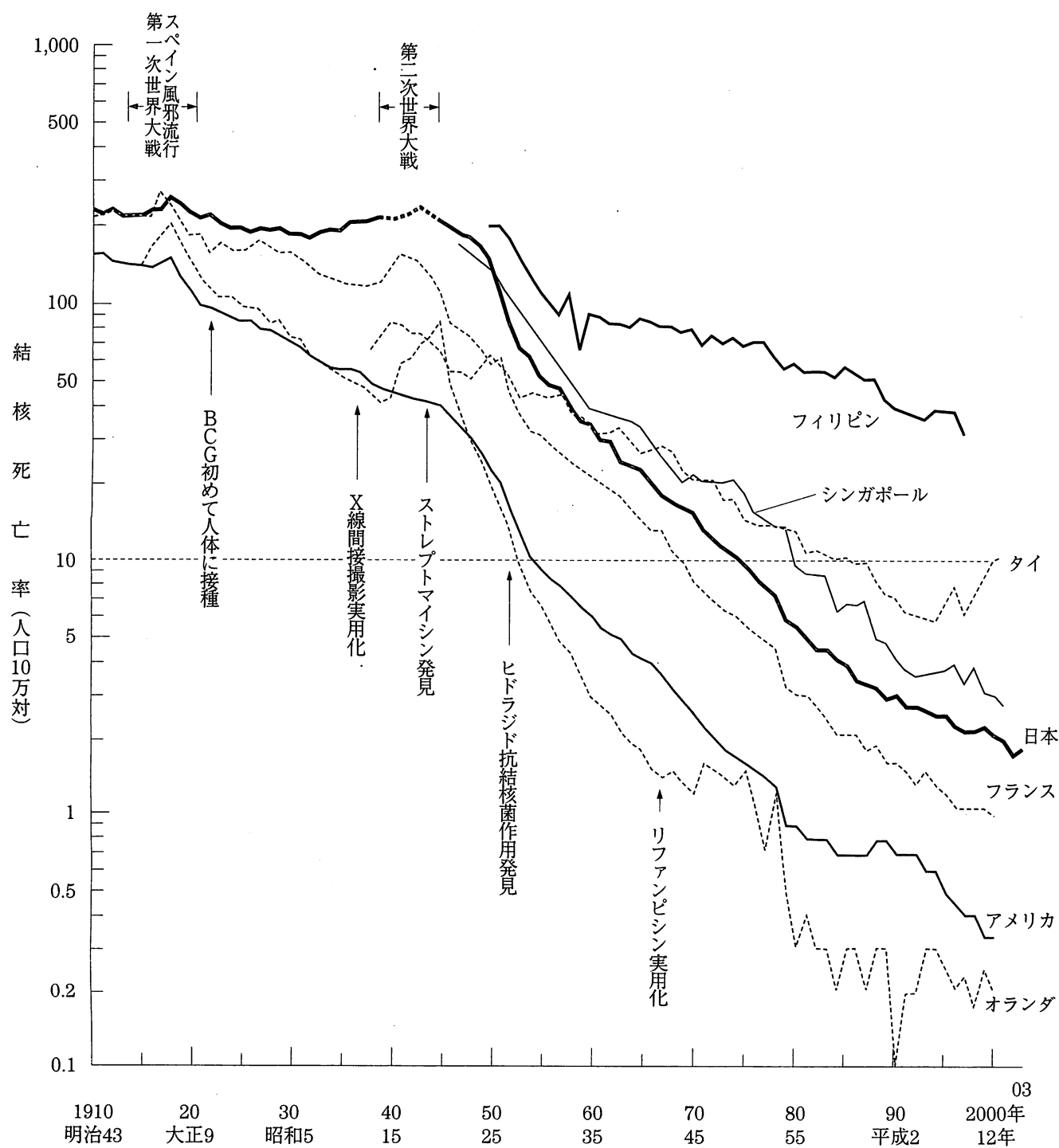
結核死亡率とは、結核の死亡者数を人口10万人あたりの人数で表したものです。

昭和25年に死亡順位の1位であった結核死亡率は、平成15年は1.9（本県1.7）となり、77分の1に減少しました。なお、疾病別死因順位では25位となっています。



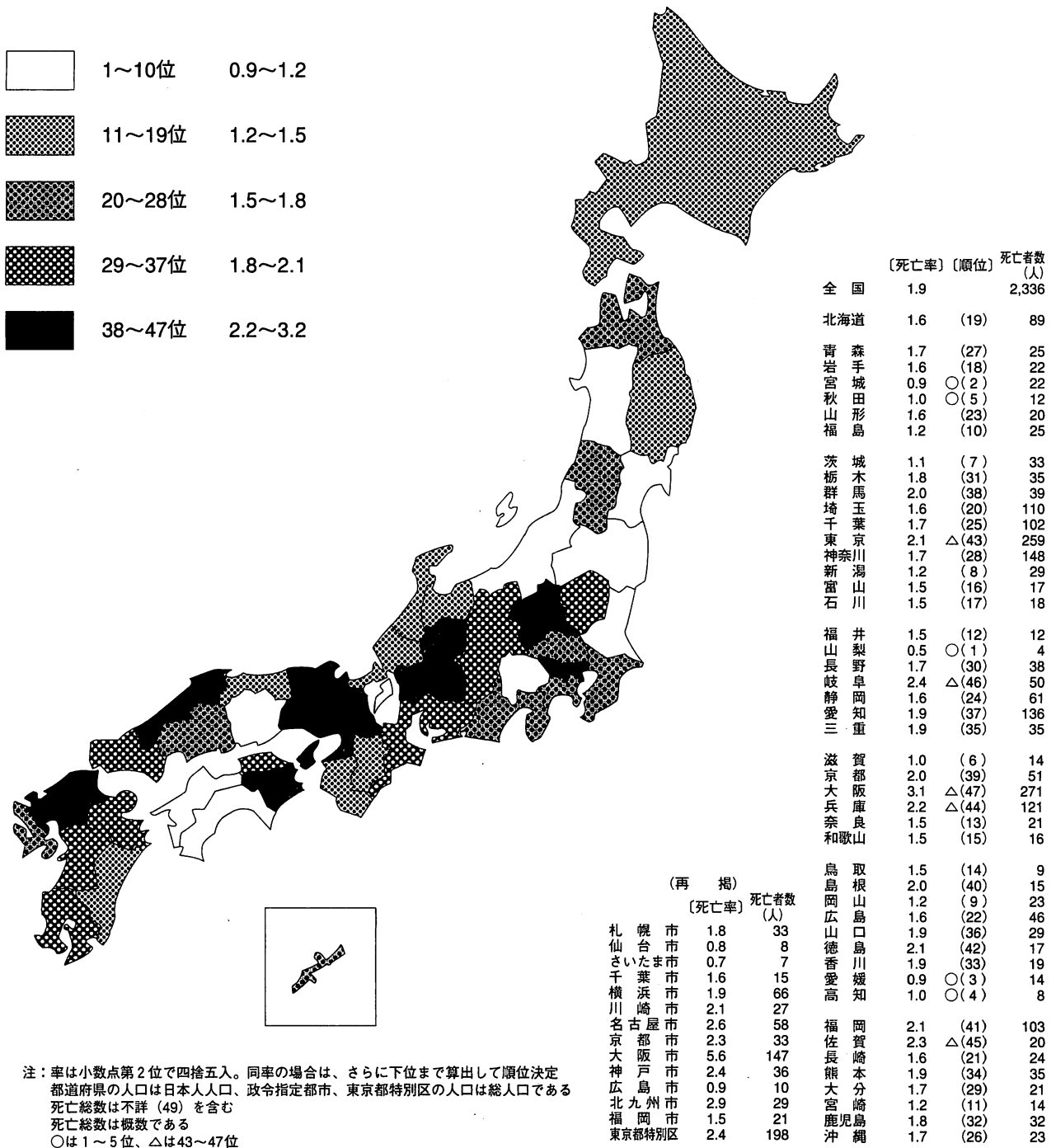
2. 主要国結核死亡率年次推移

結核予防法に基づき国の総力を挙げて行った結核対策の結果、日本の結核死亡率は戦後順調に低下を続けていましたが、20年程前から低下の速度が鈍化しています。2003（平成15）年は結核死亡者数は2,336人（概数）で前年の2002（平成14）年に比べると19人増加、人口10万対死亡率は1.8から1.9に上昇しています。また、欧米諸国と比べると日本の死亡率は依然として高く、フランスの2倍、オランダの10倍となっています。



資料：人口動態統計、結核の統計 2004年版

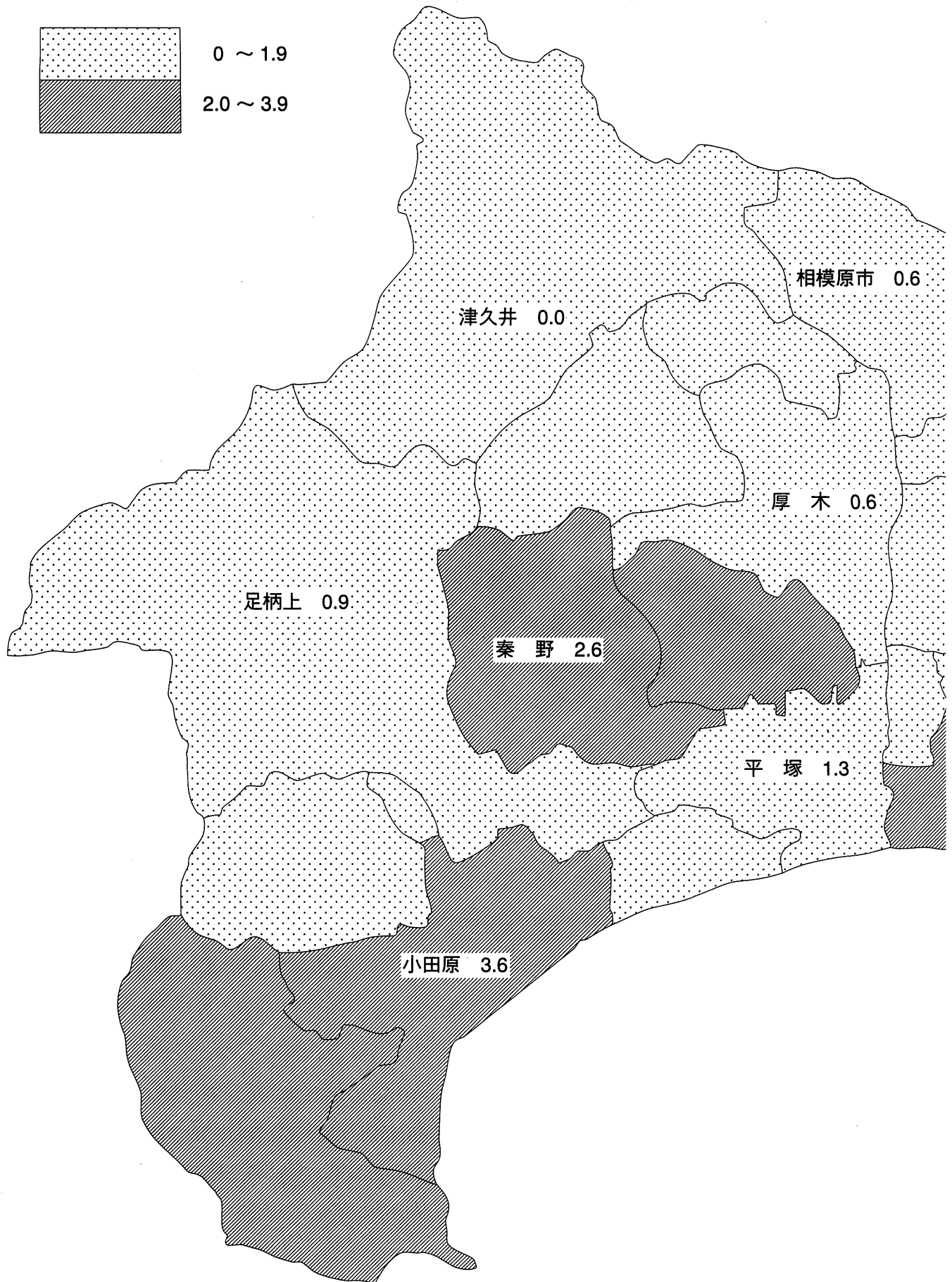
3. 都道府県別にみた全結核死亡率（平成15年）

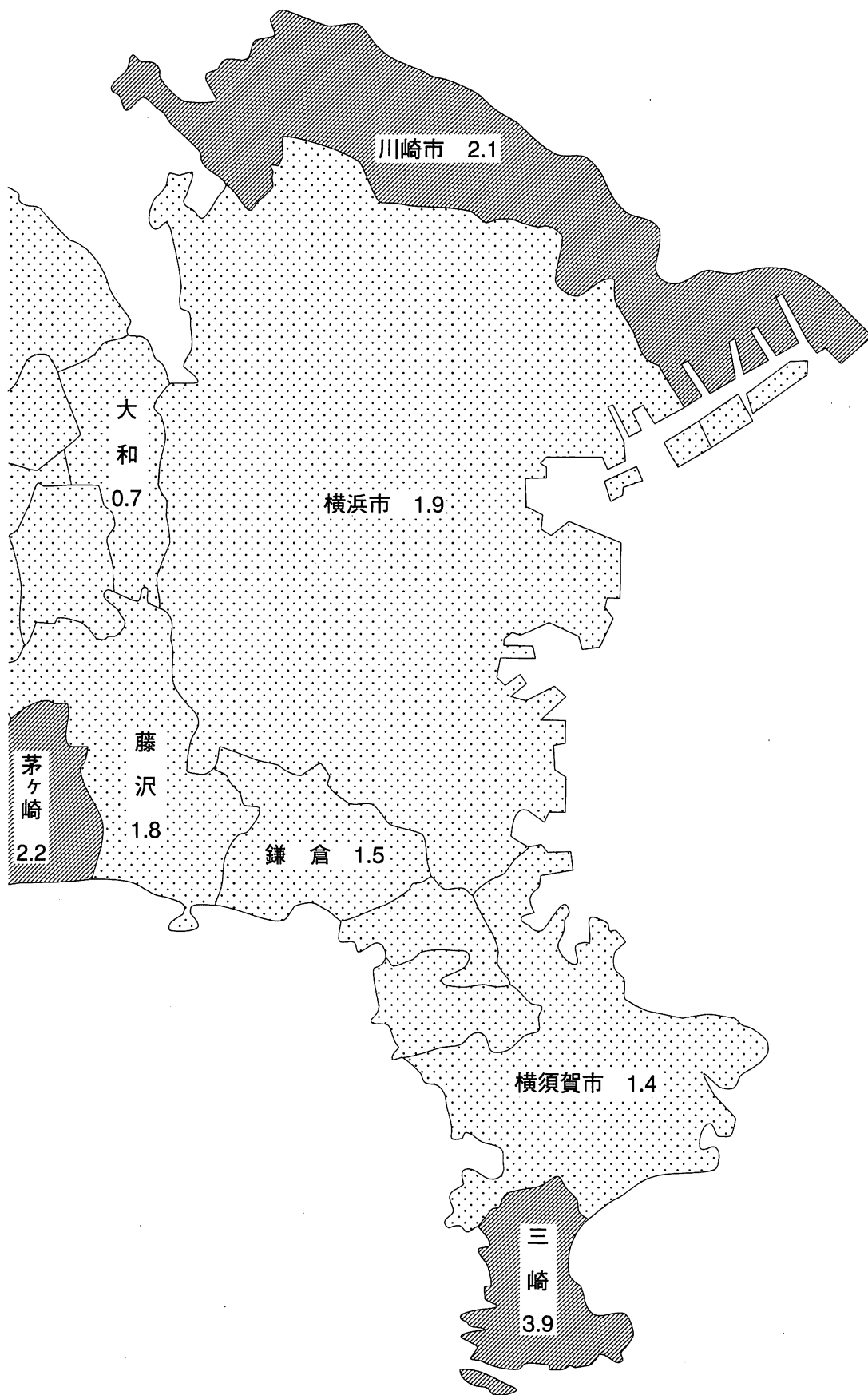


2003年の全国結核死亡数は2,336人で前年より19人(0.8%)増加し、死亡率(人口10万対)は1.9で、前年の1.8より0.1の増加となりました。都道府県別の結核死亡者数、死亡率分布は上図のとおりです。死亡率の最高は大阪府の3.1、次いで岐阜県、佐賀県、兵庫県、東京都となっており、最低は山梨県の0.5、次いで宮城県、愛媛県、高知県、秋田県となっています。

資料：人口動態統計、結核の統計 2004年版

4. 県保健所・政令四市別結核死亡率（人口10万対）





横浜市	1.9
川崎市	2.1
横須賀市	1.4
相模原市	0.6
平塚保健所	1.3
鎌倉	1.5
藤沢	1.8
小田原	3.6
茅ヶ崎	2.2
三崎	3.9
秦野	2.6
厚木	0.6
大和	0.7
足柄上	0.9
津久井	0.0
県域	1.6

Ⅱ 結核登録の状況

1. 市町村別結核新登録患者数及び活動性分類別年末現在登録者数

	新登録患者数	年 末 現							
		総 数	活 動 性						登 録 時 喀 痰 塗 抹 陽 性
			総 数	肺 結 核		活 性			
				総 数	初回治療	再 治 療			
14 年 末	1,934	5,518	2,044	1,741	826	756	70		
15 年 末	1,961	5,159	1,977	1,660	804	724	80		
横 浜 市	928	2,493	956	818	388	350	38		
川 崎 市	340	1,003	310	259	118	108	10		
横 須 賀 市	87	180	60	42	23	22	1		
相 模 原 市	132	237	131	101	55	48	7		
政 令 市 計	1,487	3,913	1,457	1,220	584	528	56		
平 塚 市	40	110	42	34	21	20	1		
鎌 倉 市	26	69	29	25	16	14	2		
藤 沢 市	67	177	82	65	23	21	2		
小 田 原 市	48	123	59	52	17	16	1		
茅 ヶ 崎 市	40	101	49	44	25	20	5		
逗 子 市	16	42	18	15	7	6	1		
三 浦 市	9	27	13	12	6	5	1		
秦 野 市	28	65	30	26	17	16	1		
厚 木 市	37	84	35	31	14	14	0		
大 和 市	29	104	29	26	15	12	3		
伊 勢 原 市	17	39	13	11	3	3	0		
海 老 名 市	19	47	17	15	9	9	0		
座 間 市	23	58	25	21	11	10	1		
南 足 柄 市	8	28	11	9	4	3	1		
綾 瀬 市	12	32	13	12	6	4	2		
葉 山 町	8	11	8	7	3	3	0		
寒 川 町	6	18	5	4	3	3	0		
大 磯 町	7	14	6	6	2	2	0		
二 宮 町	1	4	1	1	1	1	0		
中 井 町	2	3	2	1	1	1	0		
大 井 町	2	7	2	1	0	0	0		
松 田 町	3	4	3	3	3	2	1		
山 北 町	2	5	2	2	2	2	0		
開 成 町	2	4	3	1	0	0	0		
箱 根 町	2	7	2	1	1	1	0		
真 鶴 町	1	7	3	1	1	0	1		
真 湯 河 原 町	6	16	5	5	2	2	0		
愛 川 町	4	8	1	1	1	1	0		
清 川 村	1	2	1	1	0	0	0		
城 山 町	3	15	4	3	3	3	0		
津 久 井 町	2	7	3	1	1	1	0		
相 模 湖 町	2	4	2	2	2	1	1		
藤 野 町	1	4	2	1	0	0	0		
県 域 計	474	1,246	520	440	220	196	24		

在		登		録		者		数	
結		核		不活動性 結核	活動性 不明	マ		非定型抗酸菌陽性	
動	性	肺外結核 活動性	性			ル		初	
登 録 時 その 他 の 結核菌陽性	登 録 時 菌 陰 性 の 他			結核 活動性	性	治 療 中	観 察 中	治 療 中	観 察 中
379	536	303		2,100	1,374	276	164	238	87
371	485	317		2,057	1,125	244	160	212	78
180	250	138		935	602	115	83	131	52
72	69	51		577	116	64	43	1	1
11	8	18		115	5	13	15	3	0
23	23	30		75	31	16	1	1	1
286	350	237		1,702	754	208	142	136	54
8	5	8		42	26	3	0	5	2
4	5	4		23	17	2	0	12	0
15	27	17		6	89	5	1	12	2
11	24	7		54	10	3	0	10	0
3	16	5		11	41	1	2	2	1
2	6	3		13	11	1	0	2	0
1	5	1		12	2	0	4	3	2
4	5	4		6	29	5	0	6	2
7	10	4		42	7	1	0	5	4
6	5	3		20	55	5	2	6	3
1	7	2		4	22	1	0	3	1
2	4	2		29	1	4	0	0	2
4	6	4		31	2	1	2	3	0
3	2	2		11	6	1	2	1	2
5	1	1		6	13	0	2	0	1
2	2	1		2	1	0	0	0	0
0	1	1		4	9	0	1	1	0
2	2	0		4	4	1	0	2	0
0	0	0		3	0	1	0	1	0
0	0	1		1	0	0	0	0	1
0	1	1		3	2	0	1	0	0
0	0	0		0	1	1	1	0	0
0	0	0		0	3	0	0	0	0
1	0	2		1	0	0	0	0	0
0	0	1		5	0	0	0	1	0
0	0	2		4	0	0	0	0	1
3	0	0		9	2	0	0	1	0
0	0	0		7	0	0	0	0	0
1	0	0		1	0	0	0	0	0
0	0	1		1	10	0	0	0	0
0	0	2		0	4	0	0	0	0
0	0	0		0	2	0	0	0	0
0	1	1		0	2	0	0	0	0
85	135	80		355	371	36	18	76	24

2. 保健所別結核新登録患者数及び活動性分類別年末現在登録者数(平成15年末 県域)

	新登録患者数	年 末 現					
		総 数	活 動 性				
			総 数	肺 結 核 活			
				総 数	登 録 時 喀 痰 塗 抹 陽 性		
総 数	総 数	初回治療	再 治 療				
平 塚 保 健 所	48	128	49	41	24	23	1
鎌 倉 〃	50	122	55	47	26	23	3
藤 沢 〃	67	177	82	65	23	21	2
小 田 原 〃	57	153	69	59	21	19	2
三 崎 〃	9	27	13	12	6	5	1
厚 木 〃	84	199	79	69	35	34	1
足 柄 上 〃	19	51	23	17	10	8	2
津 久 井 〃	8	30	11	7	6	5	1
秦 野 〃	45	104	43	37	20	19	1
大 和 〃	41	136	42	38	21	16	5
茅 ヶ 崎 〃	46	119	54	48	28	23	5
県 域 計	474	1,246	520	440	220	196	24
14 年 末	475	1,382	555	473	233	214	19

在 登 録 者 数								
結 核		肺外結核 活 動 性	不活動性 結 核	活 動 性 不 明	マ ル 初 (別 掲)		非定型抗酸菌陽性 (別 掲)	
動 性	性				治 療 中	観 察 中	治 療 中	観 察 中
登 録 時 そ の 他 の 結 核 菌 陽 性	登 録 時 陰 性 ・ 他 の							
10	7	8	49	30	5	0	8	2
8	13	8	38	29	3	0	14	0
15	27	17	6	89	5	1	12	2
14	24	10	72	12	3	0	12	1
1	5	1	12	2	0	4	3	2
14	20	10	110	10	6	2	8	6
4	3	6	16	12	2	4	1	3
0	1	4	1	18	0	0	0	0
5	12	6	10	51	6	0	9	3
11	6	4	26	68	5	4	6	4
3	17	6	15	50	1	3	3	1
85	135	80	355	371	36	18	76	24
72	168	82	368	459	44	27	87	30

3. 結核罹患率、登録率、有病率等の年次推移（全県）

	県 人 口 (10月1日現在) (人)	2003 年 実 数 率			
		罹 患 率		肺 結 核 活 動 性 罹 患 率	
		新 登 録 患 者 数 (人)	罹 患 率	新 肺 結 核 活 動 性 登 録 者 数 (人)	罹 患 率
45年	5,472,247	7,588	138.7	—	—
46年	5,707,513	6,836	119.8	—	—
47年	5,914,816	6,422	108.6	—	—
48年	6,097,403	5,792	95.0	—	—
49年	6,260,996	5,366	85.7	4,802	76.0
50年	6,397,748	4,700	73.5	4,081	63.8
51年	6,508,725	4,254	65.4	3,737	57.4
52年	6,616,844	3,916	59.2	3,436	51.9
53年	6,730,324	3,691	54.8	3,256	48.4
54年	6,832,038	3,386	49.6	3,008	44.0
55年	6,924,348	3,201	46.2	2,809	40.6
56年	7,021,284	2,938	41.8	2,612	37.2
57年	7,127,764	2,971	41.7	2,652	37.2
58年	7,226,033	2,896	40.1	2,594	35.9
59年	7,327,697	3,015	41.1	2,702	36.9
60年	7,431,621	2,869	38.6	2,602	35.0
61年	7,549,807	2,768	36.7	2,465	32.6
62年	7,679,277	2,782	36.2	2,549	33.2
63年	7,788,126	2,657	34.1	2,457	31.5
元年	7,889,271	2,664	33.8	2,454	31.1
2年	7,980,391	2,707	33.9	2,464	30.9
3年	8,069,545	2,733	33.9	2,523	31.3
4年	8,104,644	2,817	34.8	2,642	32.6
5年	8,149,799	2,622	32.2	2,455	30.1
6年	8,228,033	2,630	32.0	2,460	29.9
7年	8,246,131	2,496	30.3	2,356	28.6
8年	8,285,030	2,468	29.8	2,340	28.2
9年	8,329,289	2,513	30.2	2,370	28.5
10年	8,389,140	2,555	30.5	—	—
11年	8,436,490	2,883	34.2	—	—
12年	8,489,974	2,710	31.9	—	—
13年	8,561,001	2,497	29.2	—	—
14年	8,628,787	2,143	24.8	—	—
15年	8,687,422	2,160	24.9	—	—
(10年)	8,389,140	(2,413)	(28.8)	(2,057)	(24.5)
(11年)	8,436,490	(2,622)	(31.1)	(2,189)	(25.9)
(12年)	8,489,974	(2,429)	(28.6)	(2,061)	(24.8)
(13年)	8,561,001	(2,256)	(26.4)	(2,077)	(24.3)
(14年)	8,628,787	(1,934)	(22.4)	(1,629)	(18.9)
(15年)	8,687,422	(1,961)	(22.6)	(1,637)	(18.8)

() 内は、非定型抗酸菌を除く

$$\text{※結核罹患率} = \frac{\text{新登録者数}}{\text{人 口}} \times 10\text{万}$$

$$\text{※肺結核活動性罹患率} = \frac{\text{新肺結核活動性登録者数}}{\text{人 口}} \times 10\text{万}$$

年 末 実 数 率				結 核 死 亡 率	
結 核 登 録 率		結 核 有 病 率		結 核 死 亡 者 数 (人)	死 亡 率
年 末 現 在 登 録 者 数 (人)	登 録 率	活 動 性 全 結 核 登 録 者 数 (人)	有 病 率		
45,250	826.9	26,562	485.4	518	9.5
42,224	739.8	24,642	431.7	499	8.7
39,698	671.2	22,855	386.4	462	7.8
36,800	603.5	21,695	355.8	487	8.0
34,737	554.8	20,244	323.3	395	6.3
31,581	493.6	17,880	279.5	382	6.0
29,692	456.2	16,399	252.0	332	5.1
27,074	409.2	14,116	213.3	294	4.4
25,139	373.5	12,772	189.8	335	5.0
23,362	341.9	10,998	161.0	252	3.7
21,301	307.6	9,863	142.4	263	3.8
18,987	270.4	8,544	121.7	283	4.0
17,122	240.2	7,645	107.3	246	3.5
15,875	219.7	6,892	95.4	234	3.2
15,213	207.6	6,672	91.1	211	2.9
14,368	193.3	5,944	80.0	210	2.8
13,225	175.2	5,328	70.6	199	2.6
12,489	162.6	4,580	59.6	214	2.8
11,477	147.4	4,340	55.7	174	2.2
10,759	136.4	4,120	52.2	180	2.3
10,227	128.2	4,038	50.6	160	2.0
9,959	123.4	3,977	49.3	179	2.2
10,253	126.5	4,136	51.0	182	2.2
10,126	124.2	4,107	50.4	167	2.0
10,230	124.3	3,945	47.9	175	2.1
9,798	118.8	3,559	43.2	174	2.1
8,069	97.4	3,513	42.4	158	1.9
7,627	91.6	3,433	41.2	189	2.3
7,034	83.8	3,299	39.3	—	—
7,002	93.0	3,389	40.2	—	—
6,847	80.6	3,125	36.8	—	—
6,509	76.0	2,666	31.4	—	—
5,842	67.7	2,282	26.4	—	—
5,449	62.7	2,189	25.2	—	—
(6,807)	(81.1)	(3,068)	(36.6)	144	1.7
(6,533)	(77.4)	(3,025)	(35.9)	182	2.2
(6,318)	(74.4)	(2,742)	(32.3)	144	1.7
(6,066)	(70.9)	(2,378)	(27.8)	174	2.0
(5,518)	(63.9)	(2,044)	(23.7)	152	1.8
(5,159)	(59.4)	(1,977)	(22.8)	148	1.7

※登録率

$$\frac{\text{年末現在登録者数}}{\text{人 口}} \times 10\text{万}$$

※有病率

$$\frac{\text{年末現在活動性全結核登録者数}}{\text{人 口}} \times 10\text{万}$$

※結核死亡率

$$\frac{\text{全結核死亡者数}}{\text{人 口}} \times 10\text{万}$$

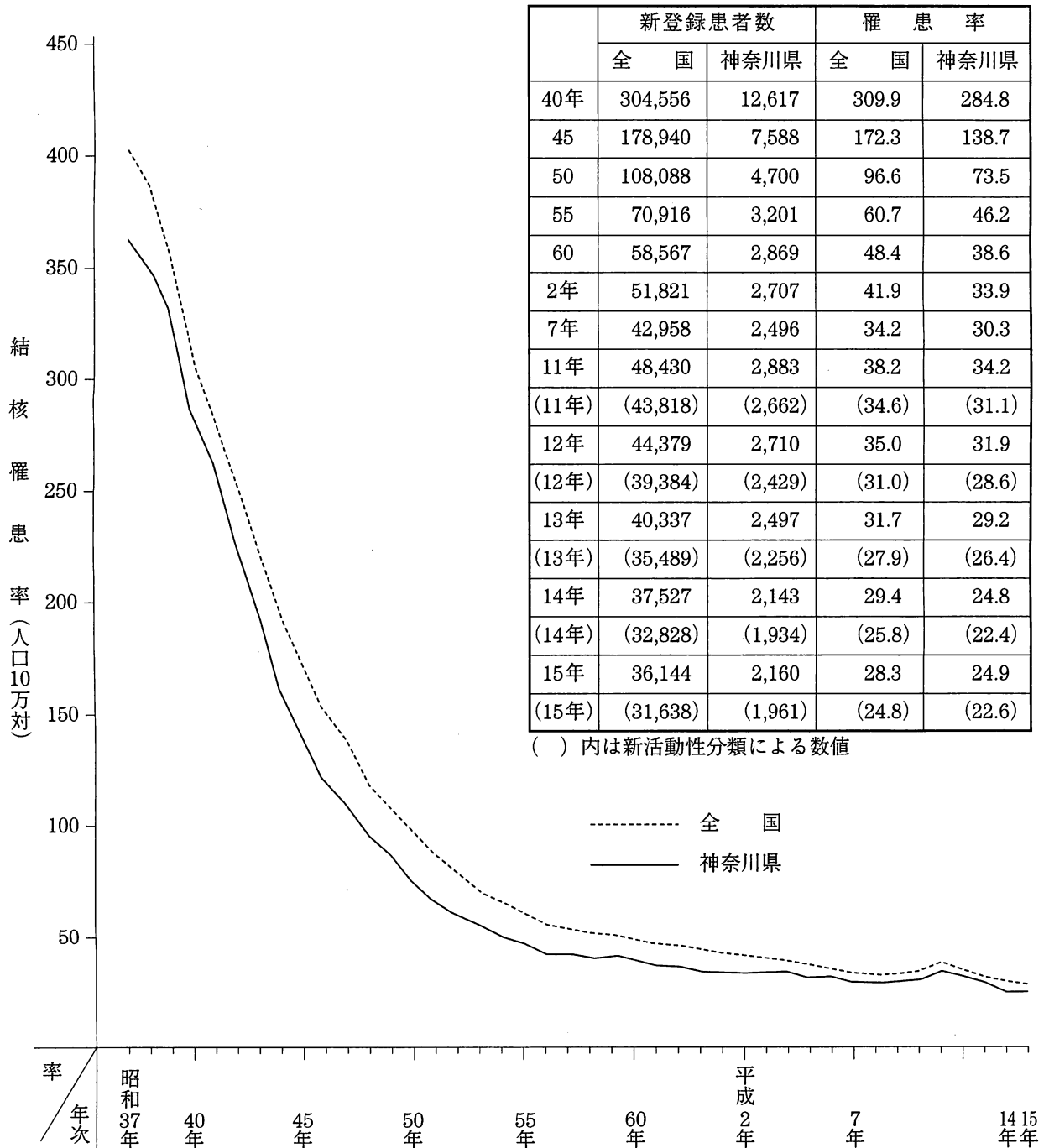
(1) 新登録結核患者数・結核罹患率の推移

結核罹患率とは、年間の結核新規登録患者数を人口10万人あたりの人数で表したものです。

結核罹患率は、戦後順調に減少を続けてきましたが、昭和50年頃から全国的に減り方が鈍りはじめ、平成9年には増加に転じました。また、平成12年から、再び減少に転じましたが、今後の動向については引き続き十分な注意が必要です。

神奈川県では、平成15年中に新たに結核患者として登録された者の数は、2,160人で、前年に比べ17人、0.8%の増となっています。

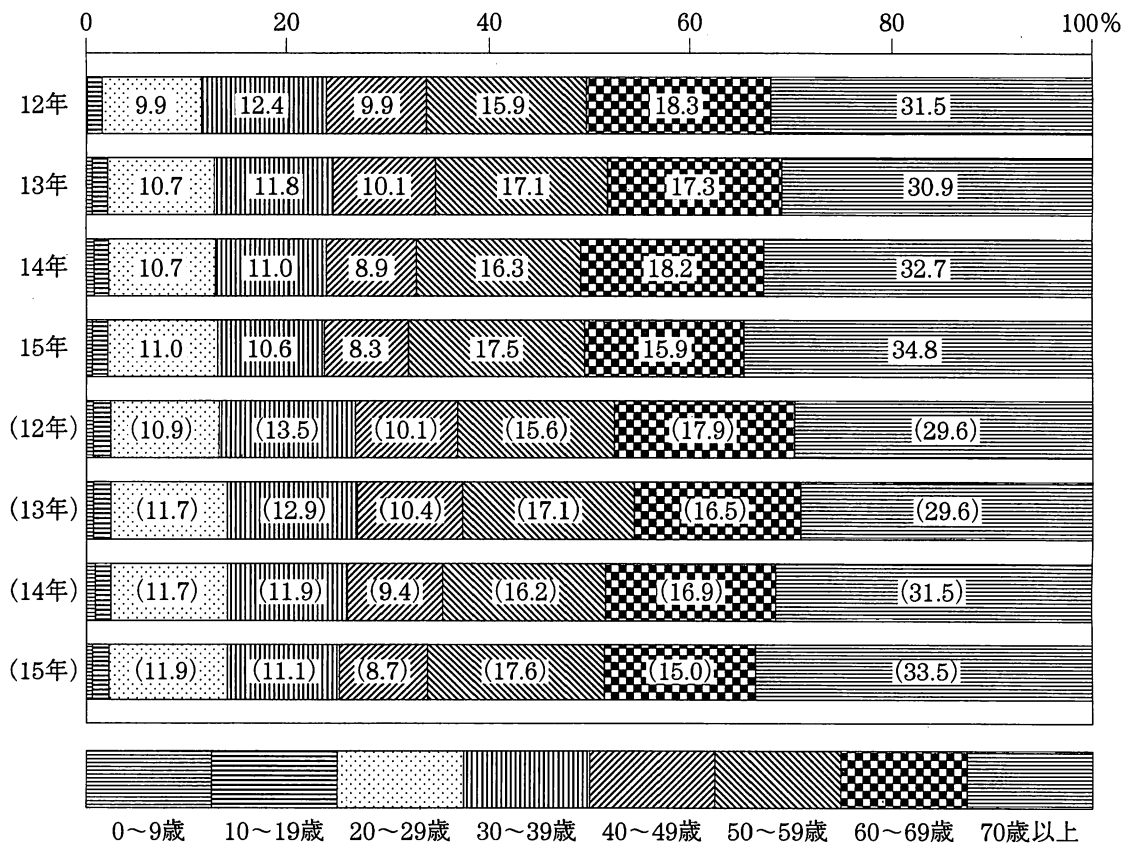
非定型抗酸菌陽性を除く新登録患者は、1,961人、罹患率は22.6でした。



(2) 新登録結核患者の年齢構成の推移

	11年		12年		13年		14年		15年	
	人数	比率	人数	比率	人数	比率	人数	比率	人数	比率
総数	2,883 (2,662)	100.0 (100.0)	2,710 (2,429)	100.0 (100.0)	2,497 (2,256)	100.0 (100.0)	2,143 (1,934)	100.0 (100.0)	2,160 (1,961)	100.0 (100.0)
0～4歳	13 (13)	0.5 (0.5)	13 (13)	0.0 (0.5)	11 (11)	0.4 (0.5)	13 (13)	0.6 (0.7)	10 (10)	0.5 (0.5)
5～9	7 (7)	0.2 (0.3)	4 (4)	0.1 (0.2)	5 (5)	0.2 (0.2)	4 (4)	0.2 (0.2)	2 (2)	0.1 (0.1)
10～14	4 (4)	0.1 (0.2)	3 (3)	0.1 (0.1)	6 (6)	0.2 (0.2)	8 (7)	0.4 (0.4)	4 (4)	0.2 (0.2)
15～19	47 (46)	1.6 (1.8)	38 (38)	1.4 (1.6)	33 (33)	1.3 (1.5)	22 (21)	1.0 (1.1)	28 (28)	1.3 (1.4)
20～29	328 (323)	11.4 (12.3)	267 (264)	9.9 (10.9)	268 (263)	10.7 (11.7)	229 (227)	10.7 (11.7)	237 (234)	11.0 (11.9)
30～39	288 (278)	10.0 (10.6)	335 (329)	12.4 (13.5)	294 (291)	11.8 (12.9)	236 (230)	11.0 (11.9)	228 (217)	10.6 (11.1)
40～49	326 (303)	11.3 (11.6)	267 (246)	9.9 (10.1)	251 (235)	10.1 (10.4)	192 (181)	8.9 (9.4)	180 (170)	8.3 (8.7)
50～59	528 (476)	18.3 (18.2)	432 (379)	15.9 (15.6)	426 (386)	17.1 (17.1)	349 (314)	16.3 (16.2)	377 (346)	17.5 (17.6)
60～69	498 (435)	17.3 (16.6)	496 (435)	18.3 (17.9)	431 (372)	17.3 (16.5)	389 (327)	18.2 (16.9)	343 (294)	15.9 (15.0)
70歳以上	844 (737)	29.3 (28.1)	855 (718)	31.5 (29.6)	772 (654)	30.9 (29.0)	701 (610)	32.7 (31.5)	751 (656)	34.8 (33.5)

新登録患者を年齢階級別にみると年齢が高くなるにつれて罹患率も高くなり、特に70歳以上の者(34.8%)の占める割合が大きくなってきている。



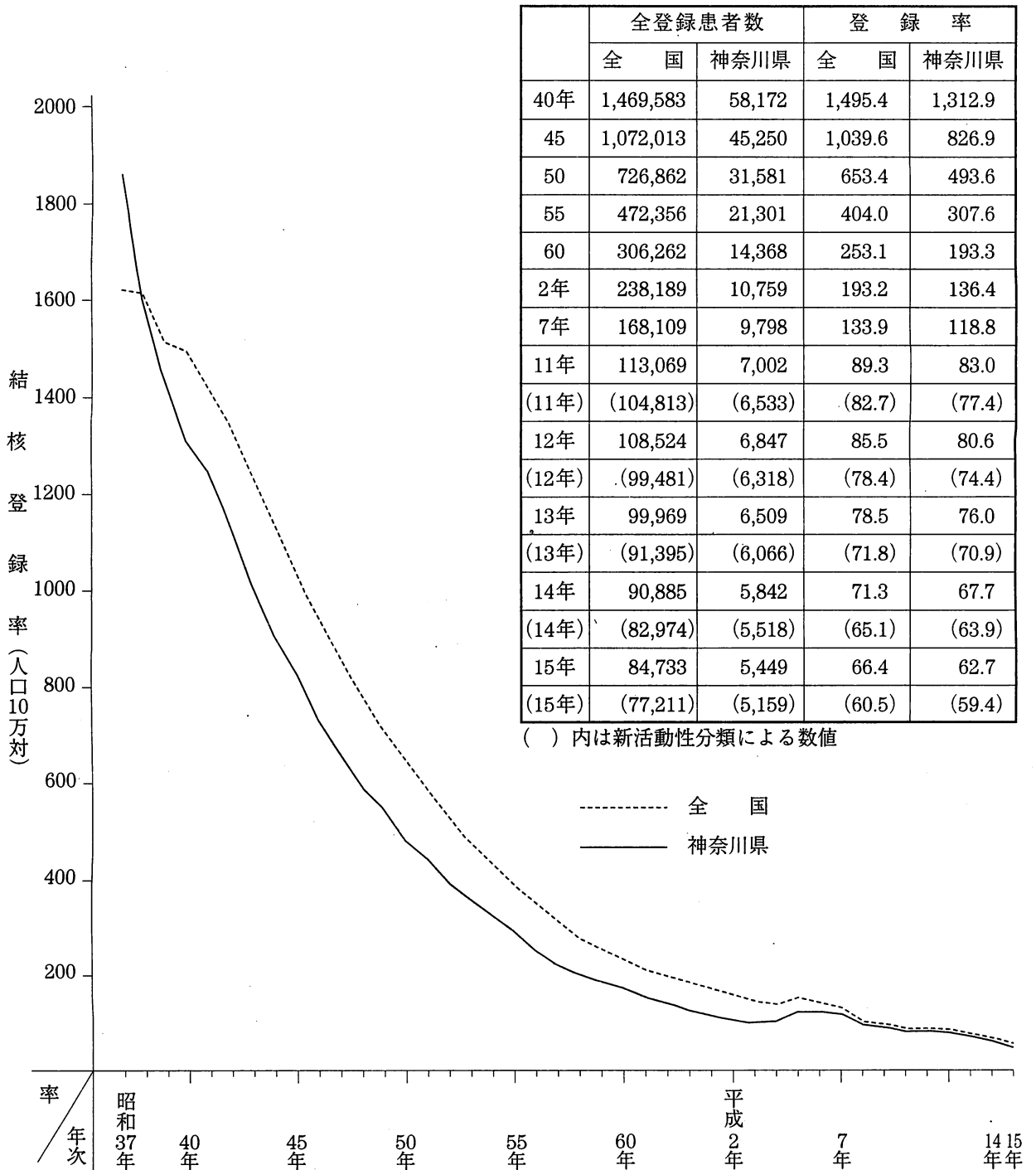
(3) 結核登録率の推移

結核登録率とは、年末現在の結核登録者数を人口10万人あたりの人数で表したものです。

平成15年末現在の登録者総数は5,449人であり、前年に比べ393人、6.7%の減となっています。

登録率は62.7となり前年の67.7に対し5.0ポイントの減となっています。

非定型抗酸菌陽性を除く登録者数は5,159人、登録率は59.4でした。

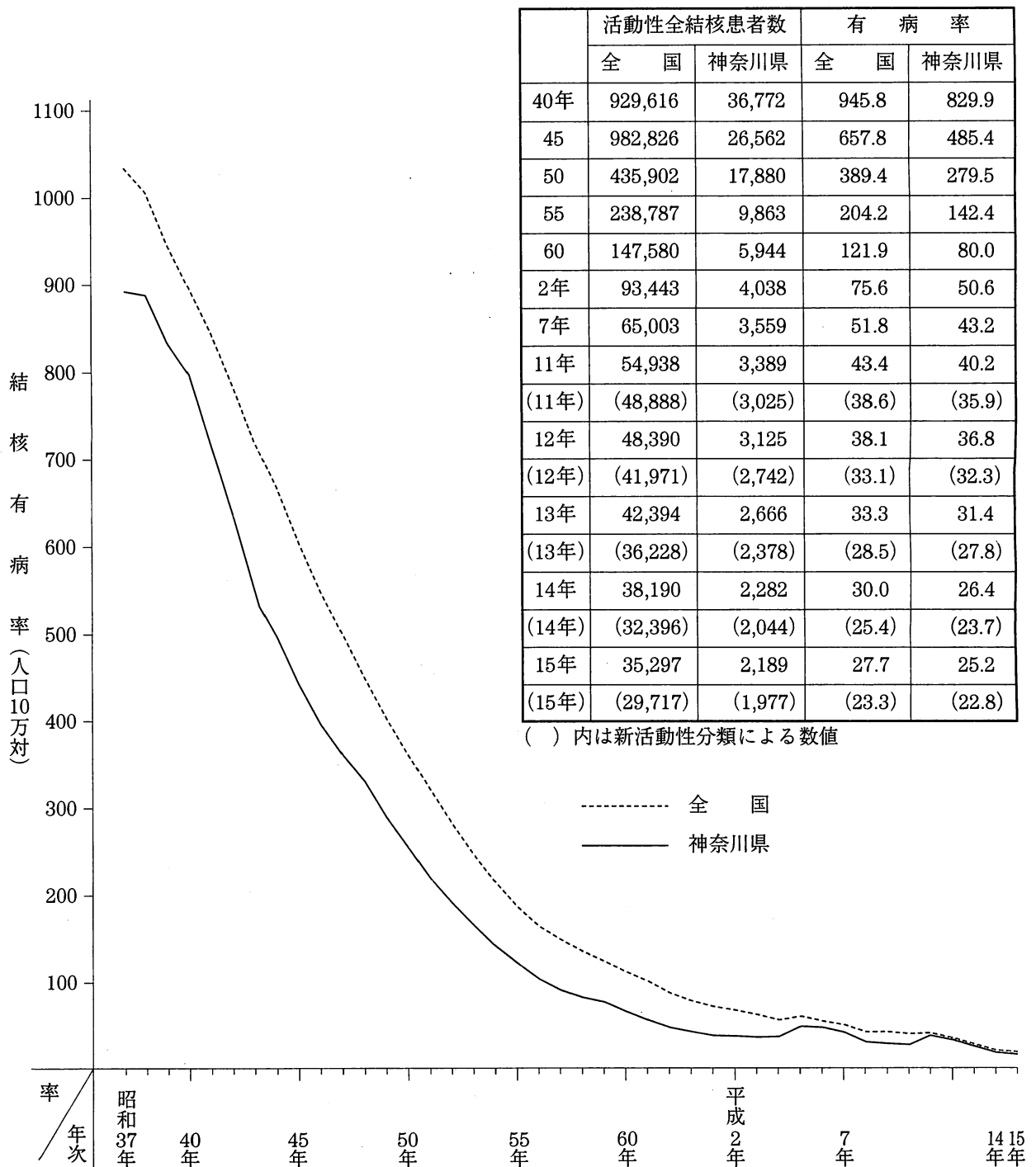


(4) 結核有病率の推移

結核有病率とは、年末現在の活動性全結核患者（治療を必要とする者）の数を人口10万人あたりの人数で表したものです。

平成15年末では、登録者総数5,449人中2,189人（40.2%）が活動性患者となっています。

非定型抗酸菌陽性を除く活動性全結核患者は1,977人、有病率22.8でした。



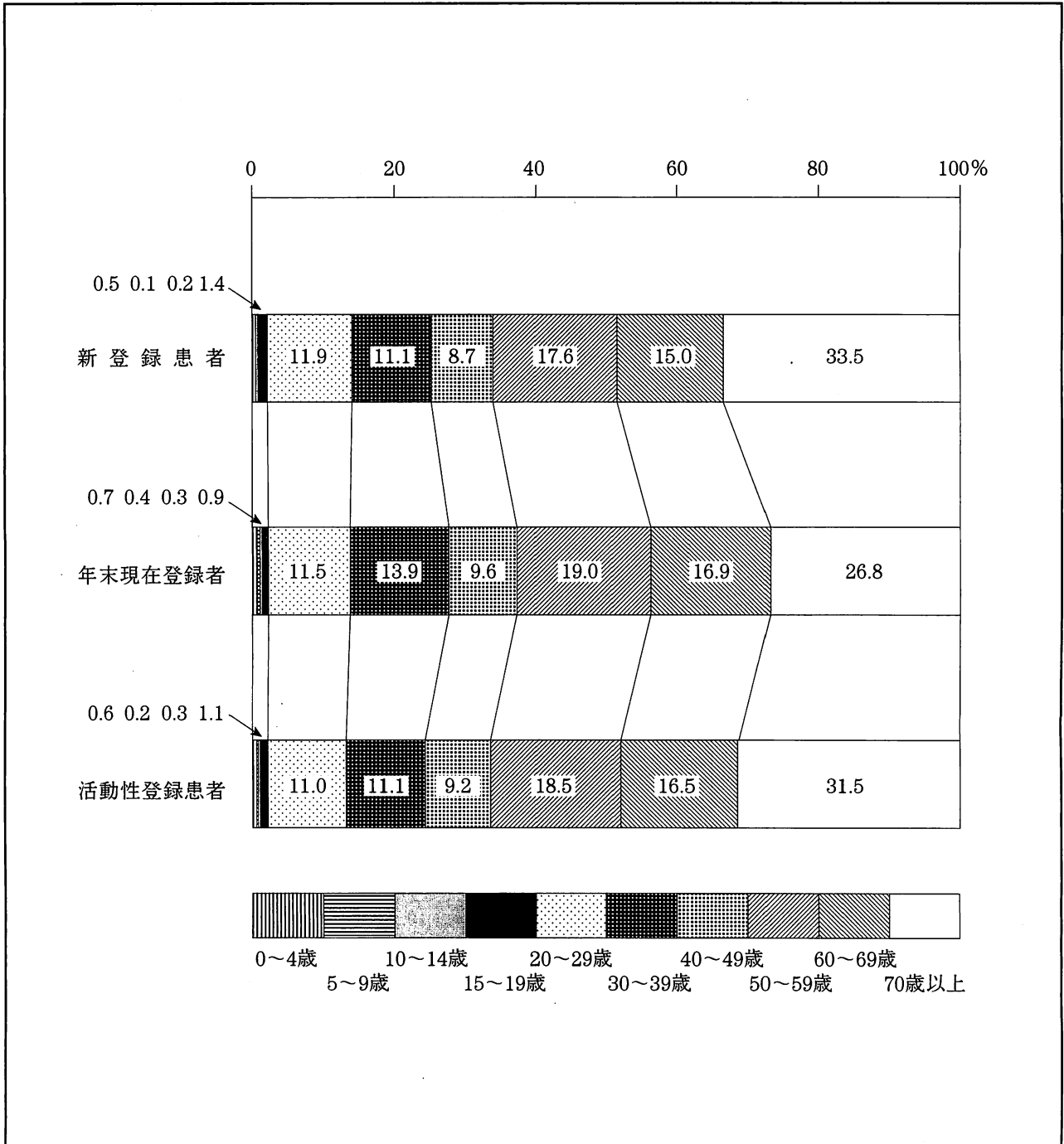
(5) 年齢階級別罹患率、登録率、有病率 (全県)

(平成15年末)

	県人口	新登録患者数 (人)	比率 (%)	罹患率 (10万対)	年末現在 登録者数 (人)	比率 (%)	登録率 (10万対)	年末現在活動性 結核患者数 (人)	比率 (%)	有病率 (10万対)
総数	8,639,665	1,961	100.0	22.7	5,159	100.0	59.7	1,977	100.0	22.9
0～4歳	410,751	10	0.5	2.4	34	0.7	8.3	12	0.6	2.9
5～9	395,277	2	0.1	0.5	20	0.4	5.1	3	0.2	0.8
10～14	385,292	4	0.2	1.0	18	0.3	4.7	5	0.3	1.3
15～19	435,938	28	1.4	6.4	47	0.9	10.8	22	1.1	5.0
20～29	1,329,328	234	11.9	17.6	592	11.5	44.5	217	11.0	16.3
30～39	1,441,877	217	11.1	15.0	715	13.9	49.6	220	11.1	15.3
40～49	1,067,589	170	8.7	15.9	497	9.6	46.6	182	9.2	17.0
50～59	1,297,522	346	17.6	26.7	980	19.0	75.5	365	18.5	28.1
60～69	1,013,565	294	15.0	29.0	870	16.9	85.8	326	16.5	32.2
70歳以上	862,526	656	33.5	76.1	1,386	26.8	160.7	625	31.5	72.5

※県人口は、平成15年1月1日現在。年齢階級別人口総数に不明は含まない。

年 齡 階 級 別 比 率 図 表



(6) 市町村別罹患率、有病率、登録率、死亡率 (各率とも人口10万対)

	人 口 (H15.10.1現在) (人)	2003 年 実 数 率			
		結 核 罹 患 率		肺 結 核 活 動 性 罹 患 率	
		新登録患者数 (人)	罹 患 率	新肺結核活動性 登録者 (人)	罹 患 率
全 国	127,619,000	31,638	24.8	25,478	20.0
神 奈 川 県	8,687,422	1,961	22.6	1,637	18.8
横 浜 市	3,527,295	928	26.3	787	22.3
川 崎 市	1,293,618	340	26.3	286	22.1
横 須 賀 市	430,436	87	20.2	65	15.1
相 模 原 市	620,086	132	21.3	107	17.3
政 令 市 計	5,871,435	1,487	25.3	1,245	21.2
平 塚 市	256,060	40	15.6	29	11.3
鎌 倉 市	168,724	26	15.4	20	11.9
藤 沢 市	390,968	67	17.1	51	13.0
小 田 原 市	199,290	48	24.1	42	21.1
茅 ヶ 崎 市	226,106	40	17.7	36	15.9
逗 子 市	58,597	16	27.3	13	22.2
三 浦 市	50,856	9	17.7	8	15.7
秦 野 市	168,505	28	16.6	24	14.2
厚 木 市	221,226	37	16.7	33	14.9
大 和 市	218,999	29	13.2	25	11.4
伊 勢 原 市	100,205	17	17.0	16	16.0
海 老 名 市	121,367	19	15.7	15	12.4
座 間 市	128,770	23	17.9	20	15.5
南 足 柄 市	44,318	8	18.1	7	15.8
綾 瀬 市	81,875	12	14.7	11	13.4
葉 山 町	31,239	8	25.6	7	22.4
寒 川 町	46,809	6	12.8	5	10.7
大 磯 町	32,551	7	21.5	6	18.4
二 宮 町	30,597	1	3.3	1	3.3
中 井 町	10,132	2	19.7	1	9.9
大 井 町	17,368	2	11.5	1	5.8
松 田 町	12,689	3	23.6	3	23.6
山 北 町	12,971	2	15.4	2	15.4
開 成 町	14,276	2	14.0	0	0.0
箱 根 町	15,021	2	13.3	0	0.0
真 鶴 町	8,846	1	11.3	0	0.0
湯 河 原 町	27,171	6	22.1	6	22.1
愛 川 町	42,891	4	9.3	4	9.3
清 川 村	3,489	1	28.7	1	28.7
城 山 町	23,246	3	12.9	2	8.6
津 久 井 町	29,471	2	6.8	1	3.4
相 模 湖 町	10,396	2	19.2	2	19.2
藤 野 町	10,958	1	9.1	0	0.0
県 域 計	2,815,987	474	16.8	392	13.9

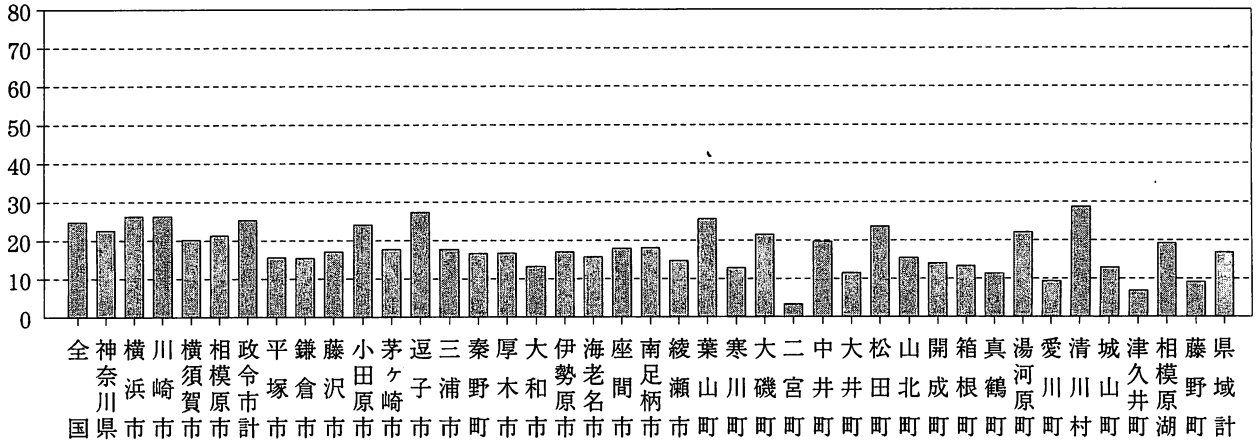
年 末 実 数 率				結 核 死 亡 率	
結 核 登 録 率		結 核 有 病 率			
年 末 現 在 登 録 者 数 (人)	登 録 率	活 動 性 全 結 核 患 者 数 (人)	有 病 率	全 結 核 死 亡 者 数 (人)	死 亡 率
77,211	60.5	29,717	23.3	2,336	1.9
5,159	59.4	1,977	22.8	148	1.7
2,493	70.7	956	27.1	66	1.9
1,003	77.5	310	24.0	27	2.1
180	41.8	60	13.9	6	1.4
237	38.2	131	21.1	4	0.6
3,913	66.6	1,457	24.8	103	1.8
110	43.0	42	16.4	3	1.2
69	40.9	29	17.2	4	2.4
177	45.3	82	21.0	7	1.8
123	61.7	59	29.6	6	3.0
101	44.7	49	21.7	5	2.2
42	71.7	18	30.7	0	0.0
27	53.1	13	25.6	2	3.9
65	38.6	30	17.8	5	3.0
84	38.0	35	15.8	2	0.9
104	47.5	29	13.2	2	0.9
39	38.9	13	13.0	2	2.0
47	38.7	17	14.0	1	0.8
58	45.0	25	19.4	0	0.0
28	63.2	11	24.8	1	2.3
32	39.1	13	15.9	0	0.0
11	35.2	8	25.6	0	0.0
18	38.5	5	10.7	1	2.1
14	43.0	6	18.4	1	3.1
4	13.1	1	3.3	0	0.0
3	29.6	2	19.7	0	0.0
7	40.3	2	11.5	0	0.0
4	31.5	3	23.6	0	0.0
5	38.5	2	15.4	0	0.0
4	28.0	3	21.0	0	0.0
7	46.6	2	13.3	1	6.7
7	79.1	3	33.9	0	0.0
16	58.9	5	18.4	2	7.4
8	18.7	1	2.3	0	0.0
2	57.3	1	28.7	0	0.0
15	64.5	4	17.2	0	0.0
7	23.8	3	10.2	0	0.0
4	38.5	2	19.2	0	0.0
4	36.5	2	18.3	0	0.0
1,246	44.2	520	18.5	45	1.6

(7) 保健所別罹患率、有病率、登録率、死亡率(各率とも人口10万対)

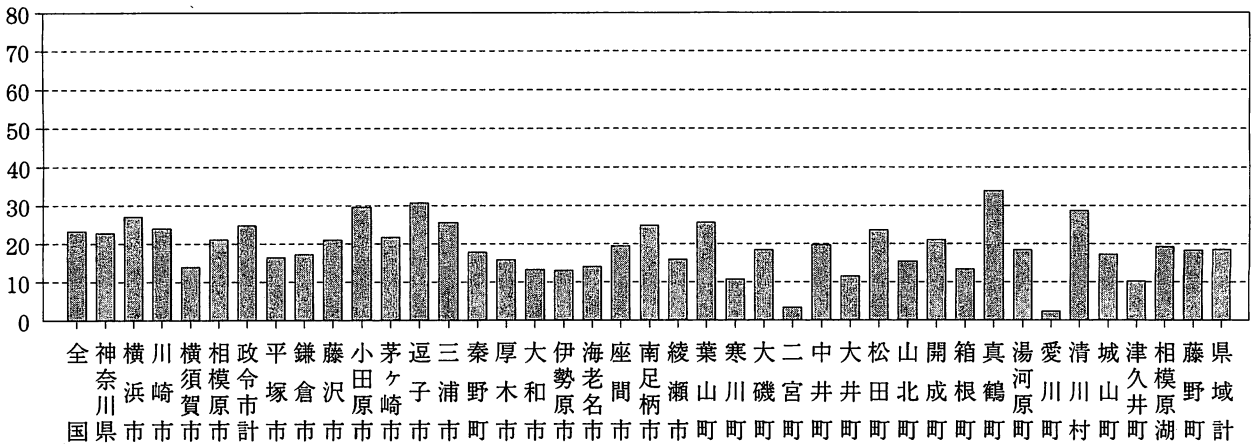
	人口 (H15.10.1現在) (人)	結核罹患率		結核登録率		結核有病率		結核死亡率	
		新 登 録 患 者 (人)	罹 患 率	年 末 現 在 登 録 者 数 (人)	登 録 率	年 末 現 在 活 動 性 全 結 核 患 者 数 (人)	有 病 率	全 結 核 死 亡 者 数 (人)	死 亡 率
平塚保健所	319,208	48	15.0	128	40.1	49	15.4	4	1.3
鎌倉 "	258,560	50	19.3	122	47.2	55	21.3	4	1.5
藤沢 "	390,968	67	17.1	177	45.3	82	21.0	7	1.8
小田原 "	250,328	57	22.8	153	61.1	69	27.6	9	3.6
三崎 "	50,856	9	17.7	27	53.1	13	25.6	2	3.9
厚木 "	517,743	84	16.2	199	38.4	79	15.3	3	0.6
足柄上 "	111,754	19	17.0	51	45.6	23	20.6	1	0.9
津久井 "	74,071	8	10.8	30	40.5	11	14.9	0	0.0
秦野 "	268,710	45	16.7	104	38.7	43	16.0	7	2.6
大和 "	300,874	41	13.6	136	45.2	42	14.0	2	0.7
茅ヶ崎 "	272,915	46	16.9	119	43.6	54	19.8	6	2.2
県域計	2,815,987	474	16.8	1,246	44.2	520	18.5	45	1.6

(8) 市町村・保健所別罹患率、有病率比較図表

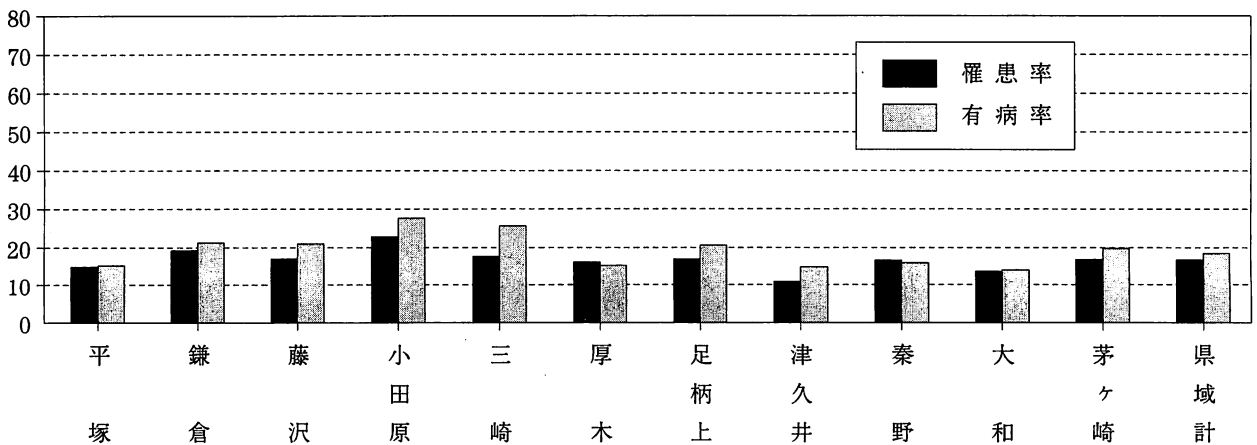
市町村別罹患率



市町村別有病率



県保健所別罹患率、有病率



4. 結核発生動向調査年報集計結果

(1) 神奈川県総計（全域）

ア. 新登録患者数（活動性分類、年齢階級別、性別）

	活			動			性			活			性		
	総計			肺結核			登録時			喀痰塗抹陽性			性		
							総数			初回治療			再治療		
	計	男	女	計	男	女	総数			初回治療			再治療		
計							男	女	計	男	女	計	男	女	計
計	1,961	1,320	641	1,637	1,143	494	778	576	202	711	523	188	67	53	14
0～4歳	10	6	4	6	4	2	0	0	0	0	0	0	0	0	0
5～9	2	1	1	1	0	1	0	0	0	0	0	0	0	0	0
10～14	4	1	3	4	1	3	1	0	1	1	0	1	0	0	0
15～19	28	17	11	24	14	10	7	5	2	7	5	2	0	0	0
20～29	234	137	97	203	122	81	60	41	19	57	39	18	3	2	1
30～39	217	123	94	184	106	78	75	44	31	75	44	31	0	0	0
40～49	170	134	36	143	117	26	70	59	11	66	55	11	4	4	0
50～59	346	258	88	306	241	64	169	130	29	146	118	28	13	12	1
60～69	294	222	72	238	190	48	120	105	15	110	95	15	10	10	0
70～	656	421	235	529	348	181	286	192	94	249	167	82	37	25	12
不詳	0	0	0	0	0	0	0	0	0	0	0	0	0	0	0

イ. 活動性肺結核新登録患者数（菌検査結果）

	(1) 総数 (2) + (3) + (4)	(2) 喀痰塗抹陽性
計	1,637	778
0～4歳	6	0
5～9	1	0
10～14	4	1
15～19	24	7
20～29	203	60
30～39	184	75
40～49	143	70
50～59	305	159
60～69	238	120
70～	529	286
不詳	0	0

結 核						マ ル 初 (別 掲)			非定型抗酸菌陽性 (別 掲)					
動 性			肺 外 結 核 活 動 性			マ ル 初 (別 掲)			非定型抗酸菌陽性 (別 掲)					
登 録 時 そ の 他 結 核 菌 陽 性			登 録 時 菌 陽 性 そ の 他			肺 外 結 核 活 動 性			マ ル 初 (別 掲)			非定型抗酸菌陽性 (別 掲)		
計	男	女	計	男	女	計	男	女	計	男	女	計	男	女
376	253	122	484	314	170	324	177	147	338	169	169	199	87	112
2	2	0	4	2	2	4	2	2	65	29	36	0	0	0
0	0	0	1	0	1	1	1	0	38	18	20	0	0	0
0	0	0	3	1	2	0	0	0	30	14	16	0	0	0
2	2	0	15	7	8	4	3	1	26	12	14	0	0	0
53	32	21	90	49	41	31	15	16	179	96	83	3	2	1
36	19	17	73	43	30	33	17	16	0	0	0	11	7	4
33	26	7	40	32	8	27	17	10	0	0	0	10	4	6
66	51	14	81	60	21	41	17	24	0	0	0	31	11	20
54	38	16	64	47	17	56	32	24	0	0	0	49	21	28
130	83	47	113	73	40	127	73	54	0	0	0	95	42	53
0	0	0	0	0	0	0	0	0	0	0	0	0	0	0

(3) その他結核菌陽性	(4) 菌陰性及びその他
375	484
2	4
0	1
0	3
2	15
53	90
36	73
33	40
65	81
54	64
130	113
0	0

ウ. 年末現在登録者数（活動性分類、受療状況）

	総数	活動性						結核	不活動性結核	活動性不明	マール初掲		非定型抗酸菌陽性（別掲）			
		総数	肺		結核		活動性				肺外結核活動性	治療中	観察中	治療中	観察中	
			総数	登録時喀痰塗抹陽性		登録時その他結核陽性										登録時その他菌性
				総数	初回治療											
計	5,159	1,977	1,660	804	724	80	371	485	317	2,057	1,125	244	160	212	78	
入院中	441	365	270	249	21	37	58	76	0	0	0	0	0	19	0	
外来治療中	1,394	1,168	488	435	53	306	374	217	0	9	220	0	0	179	0	
治療なし	3,040	36	33	12	10	2	10	11	3	2,057	947	5	160	1	78	
不明	284	115	94	34	30	4	18	42	21	0	169	19	0	13	0	

工. 年末現在活動性肺結核登録者数（受療状況、保険の種類別）

	(1) 総計 (2)+(3)+(4)+ (5)+(6)+(7)+ (8)+(9)+(10)	被用者保険		国民健康保険			(7) 老人 保健法	(8) 生活 保護法	(9) その他	(10) 不明
		(2) 本人	(3) 家族	(4) 一般	(5) 退職 本人	(6) 退職 家族				
計	1,660	405	113	379	49	7	478	193	30	6
入院	365	60	19	81	9	1	119	67	7	2
在宅医療	1,168	309	80	268	36	6	326	120	21	2
医療なし	33	8	3	13	1	0	6	1	1	0
不明	94	28	11	17	3	0	27	5	1	2

オ. 年末現在登録者数（活動性分類、年齢階級別）

	総 数	活 動 性 結					
		総 数	肺 結 核 活				
			総 数	登 録 時 喀 痰 塗 抹 陽 性			登 録 時 そ の 他 の 結 核 菌 陽 性
				総 数	初 回 治 療	再 治 療	
計	5,159	1,977	1,660	804	724	80	371
0～4歳	34	12	8	0	0	0	3
5～9	20	3	1	0	0	0	0
10～14	18	5	4	1	1	0	0
15～19	47	22	19	6	6	0	2
20～29	592	217	187	56	53	3	52
30～39	715	220	187	82	80	2	34
40～49	497	182	157	79	75	4	33
50～59	980	365	317	167	149	18	67
60～69	870	326	270	145	132	13	57
70～	1,386	625	510	268	228	40	123
不 詳	0	0	0	0	0	0	0

核		不活動性 結核	活動性 不明	マ ル 初 (別 掲)		非定型抗酸菌陽性 (別 掲)	
動	肺外結核 活動性			治療中	観察中	治療中	観察中
登録時 菌陰性・ その他							
485	317	2,057	1,125	244	160	212	78
5	4	8	14	41	20	0	0
1	2	2	15	28	20	0	0
3	1	0	13	19	20	0	1
11	3	17	8	20	16	0	0
79	30	224	151	134	71	2	1
71	33	308	187	2	13	10	3
45	25	212	103	0	0	16	5
83	48	385	230	0	0	40	12
68	56	364	180	0	0	56	22
119	115	537	224	0	0	88	34
0	0	0	0	0	0	0	0

(2) 神奈川県域（政令指定2市を除く）

ア. 新登録患者数（活動性分類、年齢階級別、性別）

	活			動			結			核			性		
	総数			総数			登録時			喀痰塗抹			陽性		
							総数			初回治療			再治療		
	計	男	女	計	男	女	計	男	女	計	男	女	計	男	女
計	693	444	249	564	385	179	284	204	80	258	185	73	26	19	7
0～4歳	1	1	0	1	1	0	0	0	0	0	0	0	0	0	0
5～9	0	0	0	0	0	0	0	0	0	0	0	0	0	0	0
10～14	0	0	0	0	0	0	0	0	0	0	0	0	0	0	0
15～19	14	8	6	12	7	5	4	3	1	4	3	1	0	0	0
20～29	89	45	44	71	36	35	18	11	7	17	11	6	1	0	1
30～39	72	46	26	59	40	19	30	21	9	30	21	9	0	0	0
40～49	55	38	17	46	33	13	22	15	7	21	14	7	1	1	0
50～59	115	83	32	100	78	22	54	42	12	49	37	12	5	5	0
60～69	93	63	30	72	54	18	35	29	6	32	26	6	3	3	0
70～	254	160	94	203	136	67	121	83	38	105	73	32	16	10	6
不詳	0	0	0	0	0	0	0	0	0	0	0	0	0	0	0

イ. 活動性肺結核新登録患者数（菌検査結果）

	(1) 総数 (2) + (3) + (4)	(2) 喀痰塗抹陽性
計	564	284
0～4歳	1	0
5～9	0	0
10～14	0	0
15～19	12	4
20～29	71	18
30～39	59	30
40～49	46	22
50～59	100	54
60～69	72	35
70～	203	121
不詳	0	0

結 核						マ ル 初 (別 掲)			非定型抗酸菌陽性 (別 掲)					
動 性			肺 外 結 核 活 動 性											
登 録 時 そ の 他 の 結 核 菌 陽 性			登 録 時 菌 陰 性 そ の 他											
計	男	女	計	男	女	計	男	女	計	男	女	計	男	女
117	75	42	163	106	57	129	59	70	90	37	53	64	27	37
0	0	0	1	1	0	0	0	0	21	9	12	0	0	0
0	0	0	0	0	0	0	0	0	10	5	5	0	0	0
0	0	0	0	0	0	0	0	0	10	2	8	0	0	0
0	0	0	8	4	4	2	1	1	8	0	8	0	0	0
20	8	12	33	17	16	18	9	9	41	21	20	0	0	0
9	5	4	20	14	6	13	6	7	0	0	0	5	3	2
10	9	1	14	9	5	9	5	4	0	0	0	3	2	1
18	15	3	28	21	7	15	5	10	0	0	0	12	6	6
17	10	7	20	15	5	21	9	12	0	0	0	12	4	8
43	28	15	39	25	14	51	24	27	0	0	0	32	12	20
0	0	0	0	0	0	0	0	0	0	0	0	0	0	0

(3) その他結核菌陽性	(4) 菌陰性及びその他
117	163
0	1
0	0
0	0
0	8
20	33
9	20
10	14
18	28
17	20
43	39
0	0

ウ. 新登録肺結核患者数 (登録時空洞有無、排菌有無、発見方法別)

	肺		結				核				活				動	
	総 数	発見方法 比率 (%)	登録 数	登録時 喀痰	抹 塗	陽 性	再 治 療	登録時 結核菌	他の 陽性	登録時 菌陰性	そ の 他	登録時 菌陰性	他の 菌陰性	登録時 菌陰性	そ の 他	
																総
総 数	564	100	284	258	26	26	117	163								
1. 健康診断	132	23.5	29	26	3	3	35	68								
(1) 個別健康診断	19	3.4	3	3	0	0	9	7								
(2) 定期検診	90	16.0	23	20	3	3	23	44								
定期検診 (学校)	12	2.1	2	1	1	1	3	7								
定期検診 (住民)	13	2.3	4	3	1	1	5	4								
定期検診 (職場)	63	11.2	16	15	1	1	15	32								
定期検診 (施設)	2	0.4	1	1	0	0	0	1								
(3) 定期外検診	19	3.4	2	2	0	0	1	16								
定期外検診 (業態者)	0	0.0	0	0	0	0	0	0								
定期外検診 (家族)	15	2.7	2	2	0	0	0	13								
定期外検診 (その他)	4	0.7	0	0	0	0	1	3								
(4) その他の集団検診	4	0.7	1	1	0	0	2	1								
2. 医療機関受診	428	75.8	253	230	23	23	81	94								
3. その他	4	0.7	2	2	0	0	1	1								
4. 不明	0	0.0	0	0	0	0	0	0								

エ. 新登録肺結核患者数 (登録時排菌有無別、職業別)

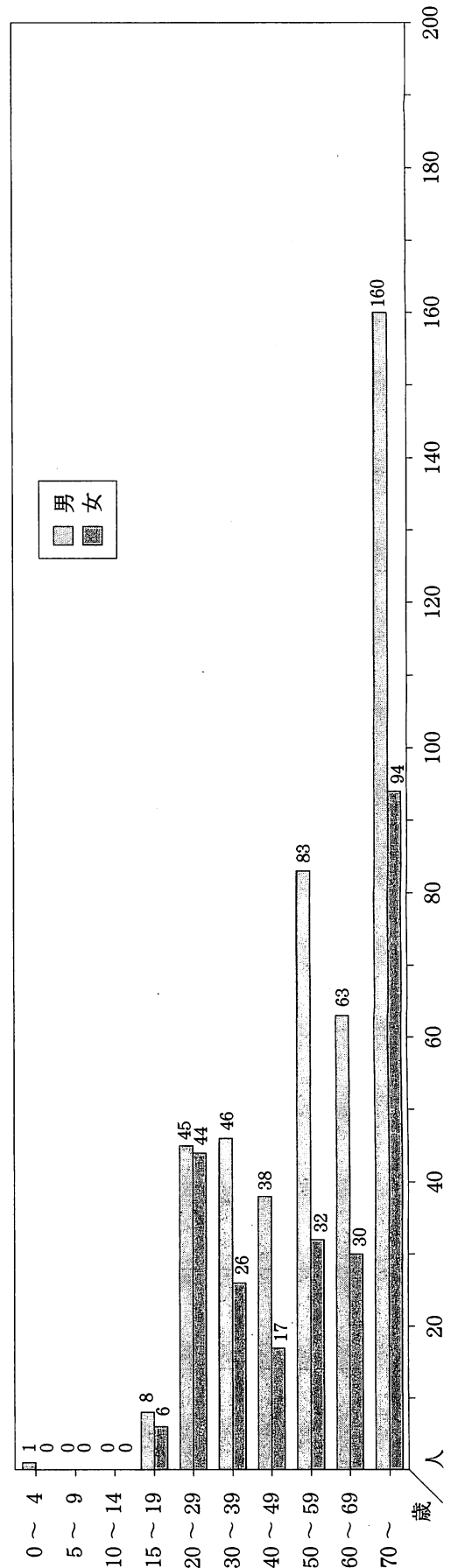
	総 数		接客業等		保健関係等従事者		教員・医師		小・中学生等		高校生等		その他職業		不明	
	排菌有	排菌無	排菌有	排菌無	排菌有	排菌無	排菌有	排菌無	排菌有	排菌無	排菌有	排菌無	排菌有	排菌無	排菌有	排菌無
新登録者	295	398	5	11	1	10	3	4	0	0	5	18	343	9	12	
計	693	693	16	16	11	11	7	7	0	0	23	23	615	21	21	
比率 (%)	100	100	2.3	2.3	1.6	1.6	1.0	1.0	0.0	0.0	3.3	3.3	88.8	3.0	3.0	

才. 新登録患者数 (結核病類別、年齢階級別)

	総数	肺結核	肺結核 胸膜炎	肺核性 胸膜炎	肺リン節 結核	門 リン節 結核	結核性 髄膜炎	腸結核	有髄結核	他の骨・ 関節結核	尿 結核	性 結核	皮膚結核	他の リン節 結核	眼の結核	耳の結核	その他 の臓器 の結核	粟粒結核
総数	693	572	79	5	2	4	4	4	5	8	2	1	4	42	4	4	13	14
0～4歳	1	1																
5～9																		
10～14																		
15～19	14	12	3															
20～29	89	72	13			1							1	9			2	1
30～39	72	60	9					1					1	4	1		1	1
40～49	55	46	4						2					4				2
50～59	115	101	9				1	1	1	2	1			6			2	2
60～69	93	74	9	1	1	1	1		1			1	1	5			2	3
70～	254	206	32	4	1	1	1	2	1	6	1		1	14	3	6	6	5

(重複計上あり)

工. 新登録患者数 (性・年齢階級別)



キ. 年末現在登録者数（活動性分類、受療状況）

	総数	活動性						結核				不活動性 結核	活動性 不明	マール (別掲)		非定型抗酸菌陽性 (別掲)	
		肺		結核		活		動		肺外結核 活動性				治療中	観察中	治療中	観察中
		総数	総数	登録時 総数	登録時 初回治療	登録時 その他 結核陽性	登録時 その他 菌陰性・ その他	登録時 その他 菌陰性	登録時 その他	登録時 その他	登録時 その他						
														再治療	陽性		
計	1,663	711	583	298	266	32	119	166	128	545	407	65	34	80	25		
入院中	169	137	105	96	9	12	20	32	0	0	0	0	0	9	0		
外来 治療中	480	369	177	158	19	95	124	82	0	0	2	62	0	66	0		
治療なし	885	14	6	4	2	5	3	0	545	326	0	0	34	1	25		
不明	129	50	36	10	8	2	7	19	14	79	0	3	0	4	0		

ク. 年末現在活動性肺結核登録者数（受療状況、保険の種類別）

	(1) 総計 (2)+(3)+(4)+ (5)+(6)+(7)+ (8)+(9)+(10)	被用者保険		国民健康保険		老人 (7) 保健法		生活 (8) 保護法	(9) その他	(10) 不明
		(2) 本人	(3) 家族	(4) 一般	(5) 本人 退職	(6) 家族 退職	(7) 本人 退職			
計	583	148	41	129	23	1	196	31	9	5
入院	137	20	6	28	5	1	61	14	0	2
在宅医療	396	112	29	89	18	0	122	17	7	2
医療なし	14	2	2	6	0	0	3	0	1	0
不明	36	14	4	6	0	0	10	0	1	1

ケ. 年末現在登録者数（活動性分類、年齢階級別）

	総数	活動性										不活動性 結核	活動性 不明	マール (別掲)		非定型抗酸菌陽性 (別掲)	
		活		動		性		結		核				治療中	観察中	治療中	観察中
		総数	肺 総数	結核		活		動		核				治療中	観察中	治療中	観察中
				登録時 総数	初回治療	登録時 その他 結核陽性	登録時 その他 菌性	登録時 菌陰性・ その他	肺外結核 活動性								
計	1,663	711	583	298	266	32	119	166	128	545	407	65	34	80	25		
0～4歳	8	4	3	0	0	0	1	2	1	1	3	15	4	0	0		
5～9	2	0	0	0	0	0	0	0	0	0	2	6	8	0	0		
10～14	5	0	0	0	0	0	0	0	0	0	5	7	3	0	0		
15～19	21	13	11	3	3	0	0	8	2	7	1	8	5	0	0		
20～29	190	84	67	15	15	0	20	32	17	61	45	28	9	0	0		
30～39	213	75	61	32	32	0	11	18	14	82	56	1	5	4	0		
40～49	133	59	53	27	25	2	11	15	6	42	32	0	0	7	2		
50～59	281	114	99	50	45	5	22	27	15	94	73	0	0	12	5		
60～69	264	101	83	45	40	5	16	22	18	92	71	0	0	16	8		
70～	546	261	206	126	106	20	38	42	55	166	119	0	0	41	10		
不明	0	0	0	0	0	0	0	0	0	0	0	0	0	0	0		

Ⅲ 結核の医療

1. 結核医療費支払状況の年次推移

	一般患者			命令入所患者			計	
	支払件数	支払額	1件単価	支払件数	支払額	1件単価	支払件数	支払額
	(件)	(千円)	(円)	(件)	(千円)	(円)	(件)	(千円)
54年度	17,383	95,780	5,590	3,250	616,523	189,699	20,633	712,303
55	15,368	84,093	5,471	2,724	521,472	191,435	18,092	605,565
56	13,022	73,459	5,641	2,544	535,383	210,449	15,566	608,842
57	11,898	74,534	6,264	2,294	506,555	220,817	14,192	581,089
58	11,159	75,352	6,751	1,937	424,954	219,388	13,096	500,306
59	12,142	80,041	6,952	1,980	467,837	236,281	14,122	547,878
60	14,482	89,897	6,207	2,628	652,693	248,361	17,110	742,590
61	12,602	74,372	5,901	2,226	571,516	256,745	14,828	645,888
62	10,876	65,921	6,062	2,177	606,982	278,816	13,053	672,903
63	9,667	49,214	5,091	1,902	499,034	262,373	11,569	548,248
元	7,804	41,997	5,381	1,708	459,487	269,021	9,512	501,484
2	7,541	43,063	5,711	1,808	506,785	280,301	9,349	549,948
3	7,407	46,453	6,271	1,680	462,702	275,418	9,087	509,155
4	7,281	48,426	6,651	1,820	553,572	304,162	9,101	602,000
5	7,655	38,811	5,070	1,552	486,600	313,531	9,207	525,411
6	6,786	33,264	4,901	1,862	609,668	327,426	8,648	642,932
7	5,745	18,331	3,191	2,000	338,062	169,031	7,745	356,393
8	5,354	9,295	1,736	2,038	198,096	97,201	7,392	207,391
9	5,669	13,659	2,409	2,120	206,858	97,575	7,789	220,527
10	6,291	17,409	2,767	1,908	186,938	97,976	8,199	204,347
11	7,437	16,924	2,275	2,066	210,456	101,866	9,503	227,380
12	6,093	13,905	2,282	1,734	190,660	109,954	7,827	204,565
13	6,426	11,883	1,849	1,600	147,026	91,891	8,026	158,909
14	5,174	10,507	2,031	1,409	159,856	113,454	6,583	170,363
15	5,065	9,355	1,847	1,291	140,411	108,762	6,356	149,766

※H11までは政令3市（横浜、川崎、横須賀）除く。H12からは4市（横浜、川崎、横須賀、相模原）除く。
（療養費は除く）

2. 結核患者（入院、通院）受療状況

(各年末現在)

		H 10年	H 11年	H 12年	H 13年	H 14年	H 15年
入 院	県 域	191(182)	186(181)	133(128)	160(149)	139(129)	141(133)
	横 浜 市	358(346)	372(344)	304(283)	258(241)	220(212)	225(216)
	川 崎 市	122(119)	102(97)	80(76)	62(61)	83(82)	57(56)
	横須賀市	13(12)	25(25)	29(26)	19(16)	19(18)	8(8)
	相模原市			15(15)	31(29)	14(13)	29(28)
	入 院 計	684(659)	685(647)	561(528)	530(496)	475(454)	460(441)
通 院	県 域	672(619)	767(670)	573(494)	547(476)	433(366)	398(335)
	横 浜 市	1,090(1,043)	1,187(1,045)	1,123(950)	924(807)	768(652)	778(665)
	川 崎 市	569(521)	583(529)	526(475)	385(357)	272(272)	249(249)
	横須賀市	128(119)	90(77)	122(107)	104(80)	87(75)	55(52)
	相模原市			130(121)	111(110)	67(64)	93(93)
	通 院 計	2,459(2,032)	2,627(2,321)	2,474(2,147)	2,071(1,830)	1,627(1,429)	1,573(1,394)
	県 総 計	3,143(2,961)	3,312(2,968)	3,035(2,675)	2,601(2,326)	2,102(1,883)	2,033(1,835)
全 国	入 院	14,030(13,373)	13,739(12,842)	11,445(10,635)	10,455(9,636)	9,418(8,669)	8,450(7,820)
	通 院	37,994(34,277)	39,669(34,697)	36,011(30,597)	31,308(26,163)	27,109(22,226)	25,210(20,436)
	計	52,024(47,650)	53,408(47,539)	47,456(41,232)	41,763(35,799)	36,527(30,895)	33,660(28,256)

() 内は新活動性分類による数値

資料：結核の統計2004年版

3. 命令入所実施状況

(各年末現在)

		H 10年	H 11年	H 12年	H 13年	H 14年	H 15年
県 内	県 域	121	145	114	95	78	93
	横 浜 市	210	187	201	135	146	136
	川 崎 市	69	66	57	51	57	43
	横須賀市	8	18	19	11	7	3
	相模原市			15	31	16	27
	総 計	408	416	406	323	304	302
全 国	総 計	7,263	6,933	6,137	5,785	5,167	—

資料：結核予防法による命令入所患者の自己負担額調査

4. 保健所別結核医療費公費負担申請・合格・承認状況（結核予防法第34条分）

	被 用 者 保 険						国民健康保険 (件)		
	本 人 (件)			家 族 (件)			申 請	合 格	承 認
	申 請	合 格	承 認	申 請	合 格	承 認			
全 域 計	665	649	645	288	284	282	614	603	599
横 浜 市	322	314	310	133	131	131	261	259	256
川 崎 市	146	141	141	58	56	54	162	156	155
横 須 賀 市	21	21	21	14	14	14	28	28	28
相 模 原 市	29	28	28	16	16	16	23	23	23
政 令 市 計	518	504	500	221	217	215	474	466	462
平 塚保健所	12	12	12	11	11	11	13	13	13
鎌 倉 〃	12	11	11	11	11	11	15	15	15
藤 沢 〃	12	12	12	4	4	4	10	10	10
小田原 〃	11	11	11	4	4	4	16	16	16
三 崎 〃	2	2	2	1	1	1	12	12	12
厚 木 〃	37	36	36	15	15	15	39	37	37
足柄上 〃	7	7	7	2	2	2	1	1	1
津久井 〃	0	0	0	1	1	1	0	0	0
秦 野 〃	28	28	28	12	12	12	15	14	14
大 和 〃	10	10	10	5	5	5	9	9	9
茅ヶ崎 〃	16	16	16	1	1	1	10	10	10
県 域 計	147	145	145	67	67	67	140	137	137

資料：結核予防法による命令入所患者の自己負担額調査

老人保健法 (件)			生活保護法 (件)			そ の 他 (件)			計 (件)		
申 請	合 格	承 認	申 請	合 格	承 認	申 請	合 格	承 認	申 請	合 格	承 認
594	586	585	190	186	186	26	25	25	2,377	2,333	2,322
242	241	241	80	79	79	8	8	8	1,046	1,032	1,025
123	119	119	74	72	72	12	12	12	575	556	553
41	41	41	2	2	2	0	0	0	106	106	106
8	8	8	6	6	6	0	0	0	82	81	81
414	409	409	162	159	159	20	20	20	1,809	1,775	1,765
15	15	15	3	3	3	1	1	1	55	55	55
31	31	31	1	1	1	1	0	0	71	69	69
16	16	15	1	1	1	0	0	0	43	43	42
22	22	22	6	6	6	1	1	1	60	60	60
9	9	9	0	0	0	0	0	0	24	24	24
32	32	32	2	1	1	0	0	0	125	121	121
9	9	9	0	0	0	0	0	0	19	19	19
2	2	2	0	0	0	0	0	0	3	3	3
21	18	18	10	10	10	3	3	3	89	85	85
2	2	2	1	1	1	0	0	0	27	27	27
21	21	21	4	4	4	0	0	0	52	52	52
180	177	176	28	27	27	6	5	5	568	558	557

5. 保健所別結核患者（従業禁止・命令入所の公費負担）

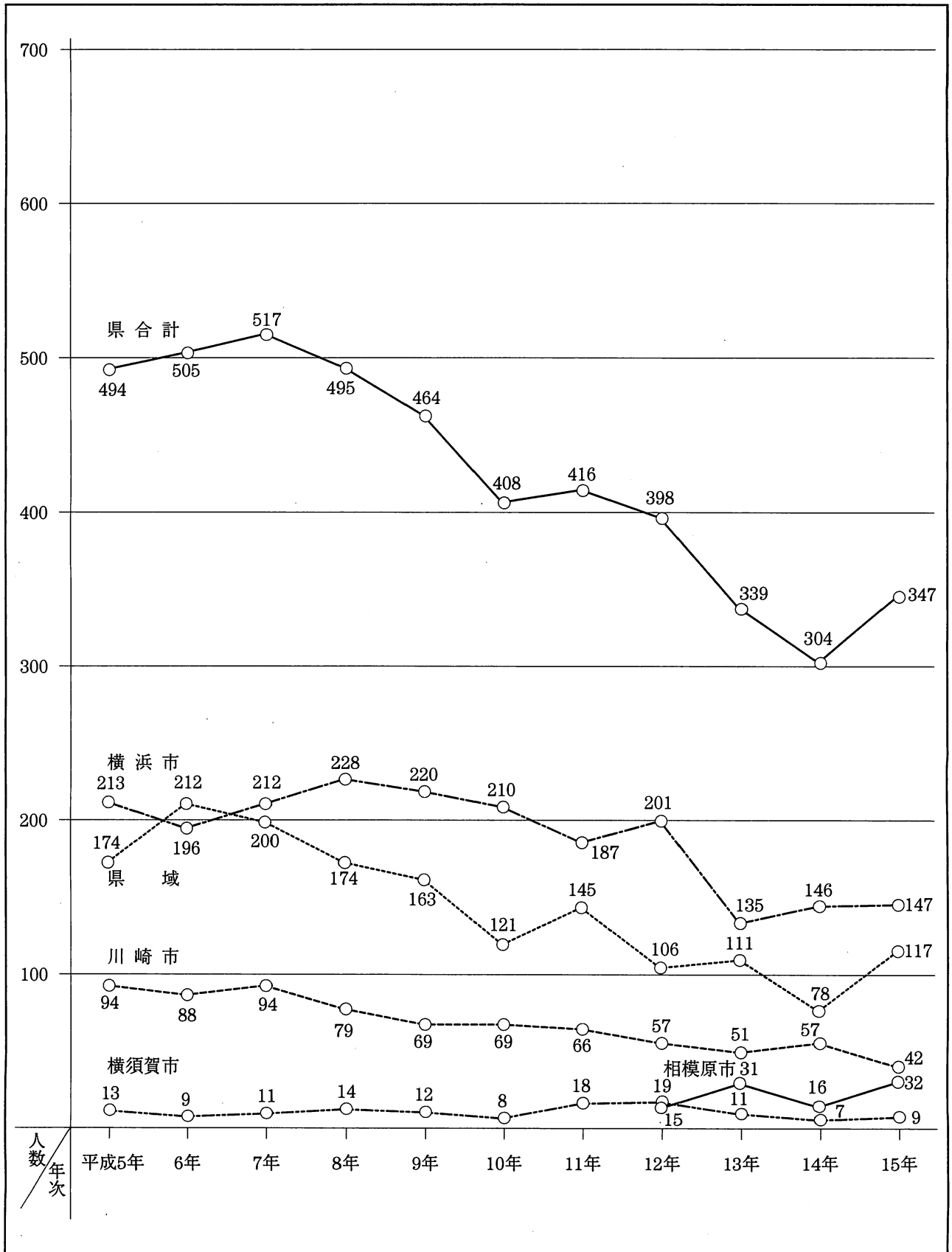
結核予防法第35条分

	前年末現在	本年中承認数	本年中解除数	本年末現在
平成14年総計	313 人	987 人	953 人	347 人
横浜市	157	437	447	147
川崎市	57	165	180	42
横須賀市	7	36	34	9
相模原市	14	68	50	32
政令市計	235	706	711	230
平塚保健所	8	28	24	12
鎌倉〃	7	22	24	5
藤沢〃	8	28	6	30
小田原〃	9	31	32	8
三崎〃	1	5	6	0
厚木〃	16	46	39	23
足柄上〃	3	13	12	4
津久井〃	0	5	3	2
秦野〃	7	50	43	14
大和〃	12	25	27	10
茅ヶ崎〃	7	28	26	9
県域計	78	281	242	117

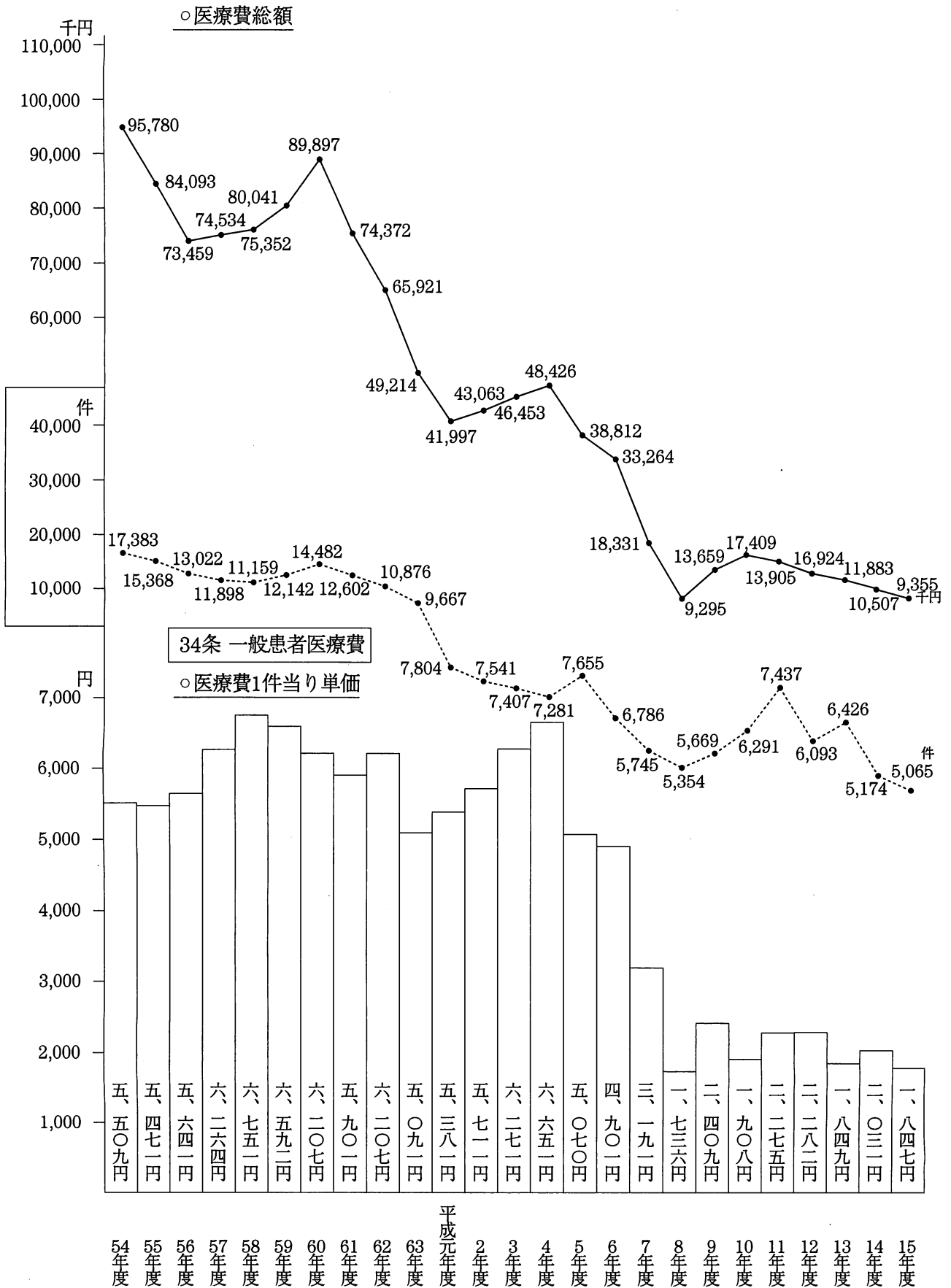
資料：結核予防法による命令入所患者の自己負担額調査

6. 命令入所患者数の推移

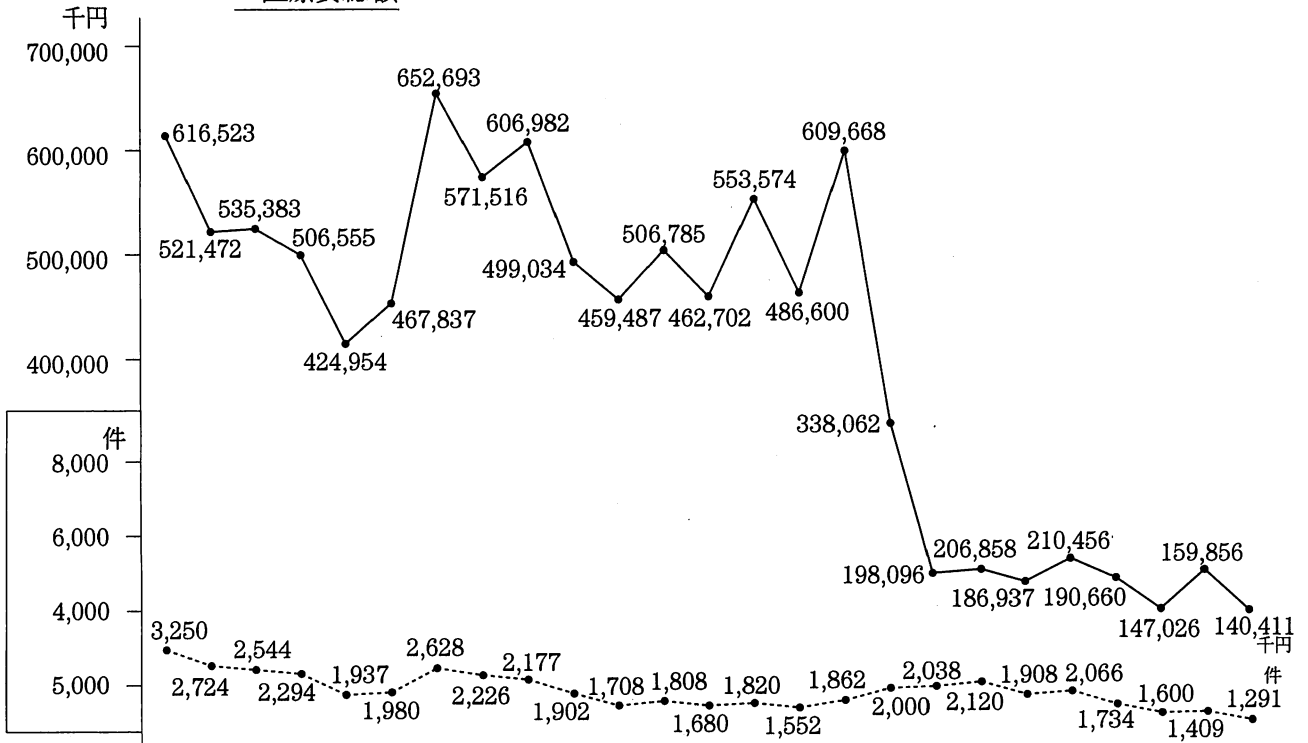
(各年末現在)



7. 結核医療費支払状況年度別推移（政令3市(平成12年から4市)を除く）

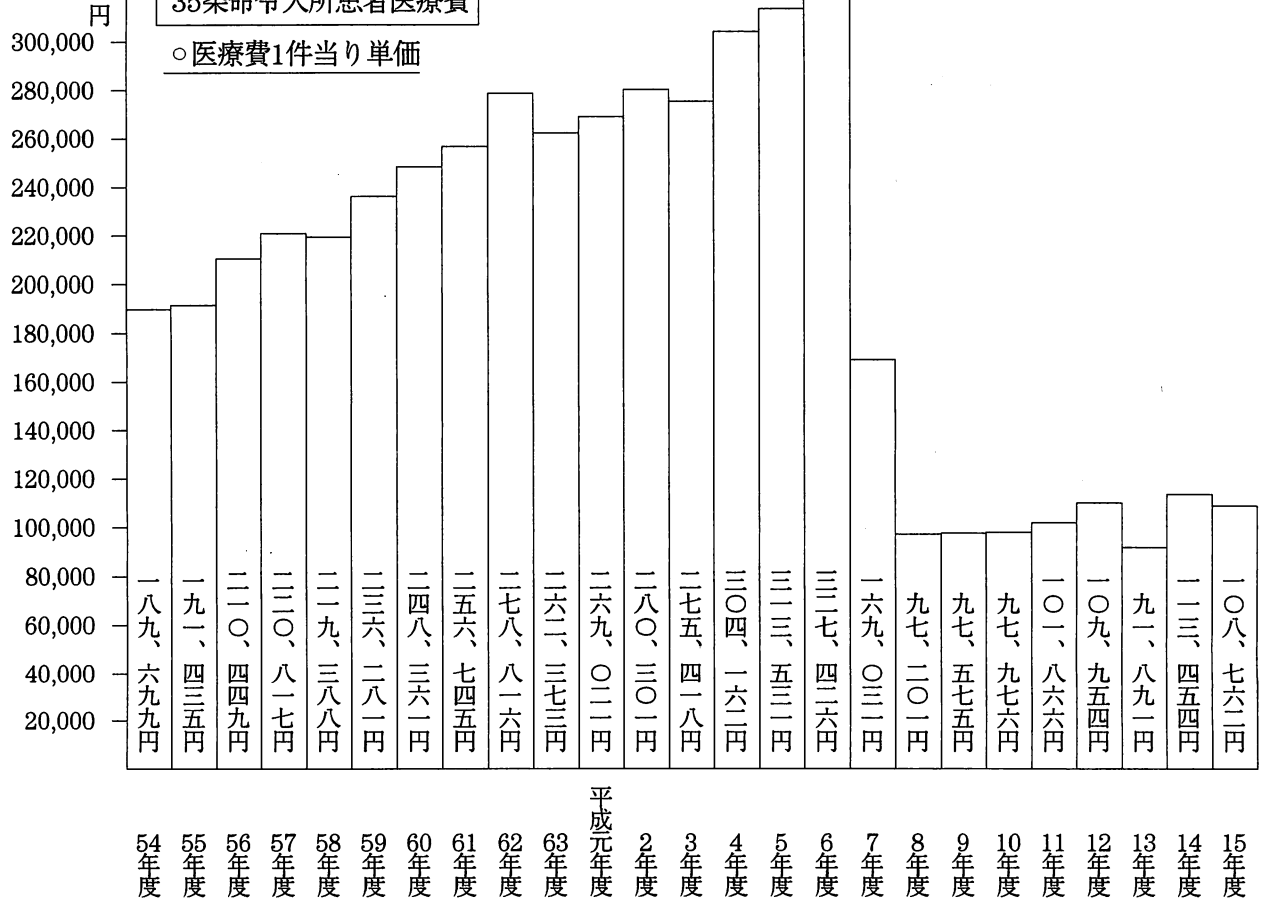


○医療費総額



35条命令入所患者医療費

○医療費1件当り単価



8. 結核病床数、入院患者数の推移

(各年末現在)

	内 訳											
	一 般 病 院					結 核 病 院						
	病院数	病床数	入院患者数	利用率	病院数	病床数	入院患者数	利用率	病院数	病床数		
54	37	2,666	1,571	58.9	36	2,530	1,511	59.7	1	136	60	44.1
55	33	2,380	1,484	62.4	32	2,315	1,435	62.0	1	65	49	75.4
56	27	2,109	1,241	58.8	27	2,109	1,241	58.8	—	—	—	—
57	25	1,943	1,109	57.1	25	1,943	1,109	57.1	—	—	—	—
58	25	1,933	1,065	55.1	25	1,933	1,065	55.1	—	—	—	—
59	22	1,492	868	58.2	22	1,492	868	58.2	—	—	—	—
60	20	1,233	787	63.8	19	1,148	725	63.2	1	85	62	72.9
61	18	1,144	717	62.7	17	1,055	639	60.6	1	89	74	83.1
62	18	1,136	621	54.7	17	1,047	549	52.4	1	89	72	80.9
63	16	1,084	609	56.2	15	995	535	53.8	1	89	74	83.1
元	15	1,024	565	55.2	14	935	518	55.4	1	89	47	52.8
2	15	1,024	552	53.9	14	935	552	59.0	1	89	0	0
3	16	907	530	58.4	16	907	530	58.4	—	—	—	—
4	16	907	510	56.2	16	907	510	56.2	—	—	—	—
5	16	907	500	55.1	16	907	500	55.1	—	—	—	—
6	16	907	500	55.1	16	907	500	55.1	—	—	—	—
7	15	856	474	55.4	15	856	474	55.4	—	—	—	—
8	15	828	502	60.6	15	828	502	60.6	—	—	—	—
9	15	828	528	63.7	15	828	528	63.8	—	—	—	—
10	15	828	473	57.1	15	828	473	57.1	—	—	—	—
11	14	805	466	57.9	14	805	466	57.9	—	—	—	—
12	13	805	402	49.9	13	805	402	49.9	—	—	—	—
13	13	784	408	52.0	13	784	408	52.0	—	—	—	—
14	11	690	396	57.4	11	690	396	57.4	—	—	—	—
15	9	554	356	64.3	9	554	356	64.3	—	—	—	—

※精神医療センター・芹香病院16床を含む

9. 結核病床の年次推移

(各年末現在)

	10年			11年			12年			13年			14年			15年		
	施設数	病床数	病床利用率	施設数	病床数	病床利用率	施設数	病床数	病床利用率	施設数	病床数	病床利用率	施設数	病床数	病床利用率	施設数	病床数	病床利用率
国立	4	472	59.7	4	472	50.0	4	472	21.2	4	472	49.9	3	406	56.3	2	300	77.0
県立	2	104	77.9	2	104	89.4	2	104	74.0	2	104	88.1	2	104	77.6	2	104	48.1
市立	4	88	67.0	4	88	58.0	3	88	61.4	3	88	66.2	3	90	59.6	3	90	45.6
その他の 公的医療 機関立	1	36	47.2	1	36	75.0	1	36	66.7	1	36	73.1	1	36	72.0	1	36	47.2
法人立	4	128	47.0	3	105	56.2	3	105	39.0	3	84	53.4	2	54	78.2	1	24	70.8
個人立	—	—	—	—	—	—	—	—	—	—	—	—	—	—	—	—	—	—
計	15	828	57.1	14	805	57.9	13	805	49.9	13	784	52.0	11	690	57.4	9	554	64.3

※精神医療センター芦香病院16床を含む

R100

古紙配合率100%再生紙を使用しています



神奈川県

衛生部保健予防課 エイズ・感染症対策班

横浜市中区日本大通1 〒231-8588 電話(045)210-5117(直通)