



KANAGAWA

神奈川県
衛生部保健予防課

平成14年版神奈川県

結核の現状

平成16年3月

は じ め に

昭和25年当時、死亡順位1位であった結核は、化学療法の進歩、健康診断の実施、生活水準の向上等により、患者数・死亡者数とともに急速に減少しました。

しかしながら、平成9年の結核の統計において、30年以上減少を続けてきた新規結核登録患者数が38年ぶりに、罹患率が43年ぶりに増加に転じたことが明らかになり、今後も引き続いて増加する危険性もあるといった新たな疫学状況が指摘されたため、厚生省は、平成11年7月に「結核緊急事態宣言」を発して、国民や医療機関関係者に注意を呼び掛けました。

平成15年9月20日に厚生労働省より発表された、『平成14年結核発生動向調査年報』をみますと新登録患者数は3年連続で減少しましたが、全国で32,828人、神奈川県においては1,934人の新登録患者数が発生しています。

現在、結核は、「再興感染症」として、患者管理の徹底、予防対策の強化が重要になっており、結核への関心の低下に加え、多剤耐性結核、結核の院内感染等の対応が急がれるなど多くの課題が存在しています。

このたび、本県における平成14年の結核の状況がまとまりましたので、ご高覧に供しますとともに結核対策推進のために一層のご理解とご協力を賜りますようお願い申し上げます。

平成16年3月

神奈川県衛生部

保健予防課長 高橋 司

目 次

I	結核の死亡者	1
1.	結核死亡者数及び死亡率の年次推移	1
2.	主要国結核死亡率年次推移	2
3.	都道府県別にみた全結核死亡率	3
4.	県保健所・政令四市別結核死亡率	4
II	結核登録の状況	6
1.	市町村別結核新登録患者数及び活動性分類別年末現在登録者数	6
2.	保健所別結核新登録患者数及び活動性分類別年末現在登録者数	8
3.	結核罹患率、登録率、有病率等の年次推移	10
(1)	新登録結核患者数・結核罹患率の推移	12
(2)	新登録結核患者の年齢構成の推移	13
(3)	結核登録率の推移	14
(4)	結核有病率の推移	15
(5)	年齢階級別罹患率、登録率、有病率	16
(6)	市町村別罹患率、有病率、登録率、死亡率	18
(7)	保健所別罹患率、有病率、登録率、死亡率	20
(8)	市町村・保健所別罹患率、有病率比較図表	21
4.	結核発生動向調査年報集計結果	22
(1)	神奈川県総計(全域)	22
(2)	神奈川県域(政令指定2市を除く)	28
III	結核の医療	34
1.	結核医療費支払状況の年次推移	34
2.	結核患者(入院、通院)受療状況	35
3.	命令入所実施状況	35
4.	保健所別結核医療費公費負担申請・合格・承認状況	36
5.	保健所別結核患者(従業禁止、命令入所の公費負担)	38
6.	命令入所患者数の推移	39
7.	結核医療費支払状況年度別推移	40
8.	結核病床数、入院患者数の推移	42
9.	結核病床の年次推移	43

〈利用上の注意〉

平成10年から結核発生動向調査は新活動性分類に基づいて変更されました。新活動性分類では、平成9年までの結核の新登録者数に含まれていた非定型抗酸菌陽性者が新登録から除かれていますので、平成9年以前の数値と比較することができません。

そこで、平成9年以前の数値と比較する年次推移については、旧分類（非定型抗酸菌陽性者を含んだ数値）を掲載し、新活動性分類の数値は（ ）内に併記しました。また、当年のみの統計表については新活動性分類で掲載しています。

*非定型抗酸菌陽性とは

非定型抗酸菌症の大部分は肺感染症で、結核（定型抗酸菌）と症状が酷似している。ただし、人から人への感染はない。

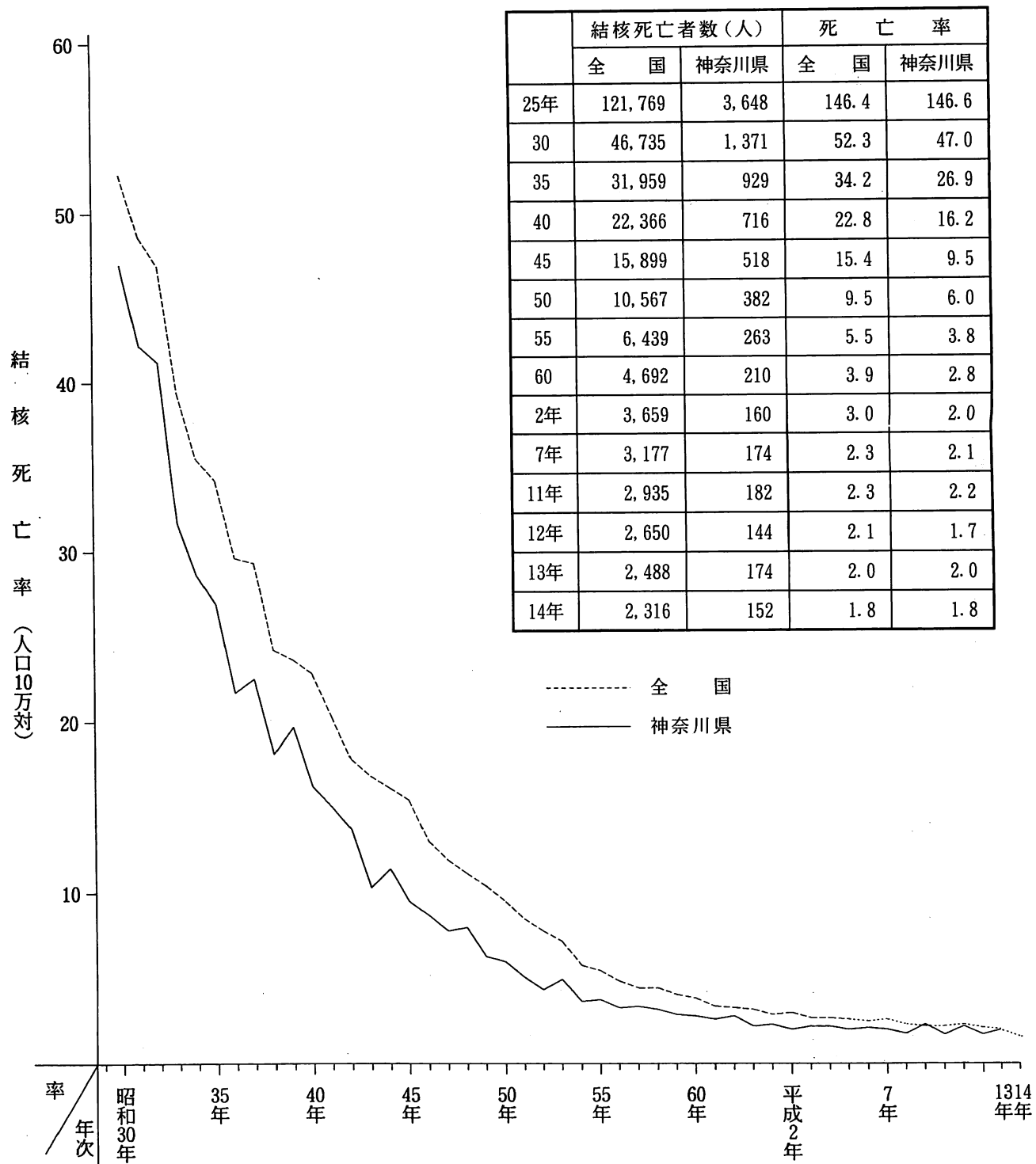
過去においては、結核と分類するのが難しく、統計でも平成9年までは非定型抗酸菌陽性患者は、結核患者として計上されてきた。

I 結核の死亡者

1. 結核死亡者数及び死亡率の年次推移

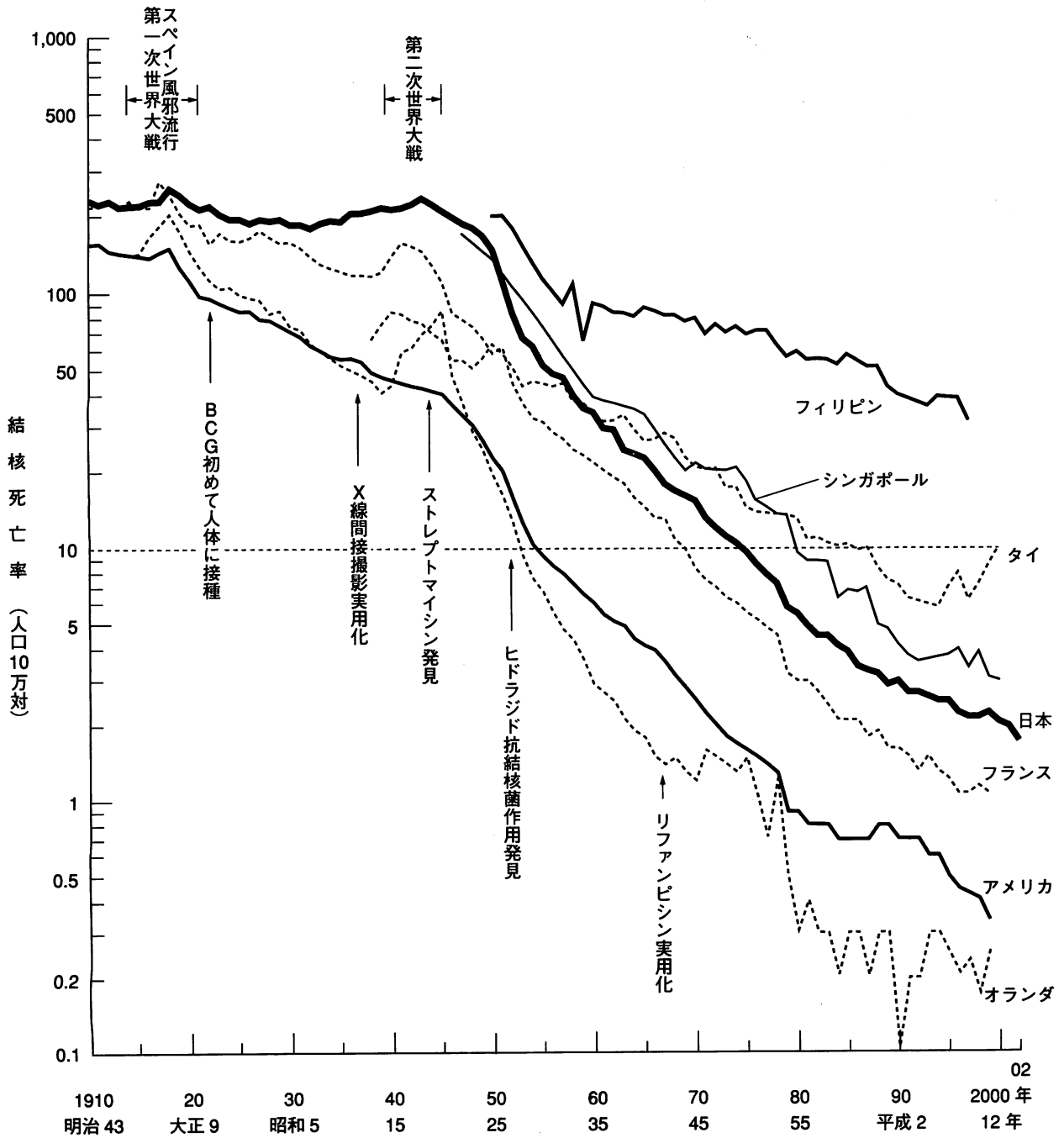
結核死亡率とは、結核の死亡者数を人口10万人あたりの人数で表したものです。

昭和25年に死亡順位の1位であった結核死亡率は、平成14年は1.8（本県1.8）となり、81分の1に減少しました。なお、疾病別死因順位では25位となっています。



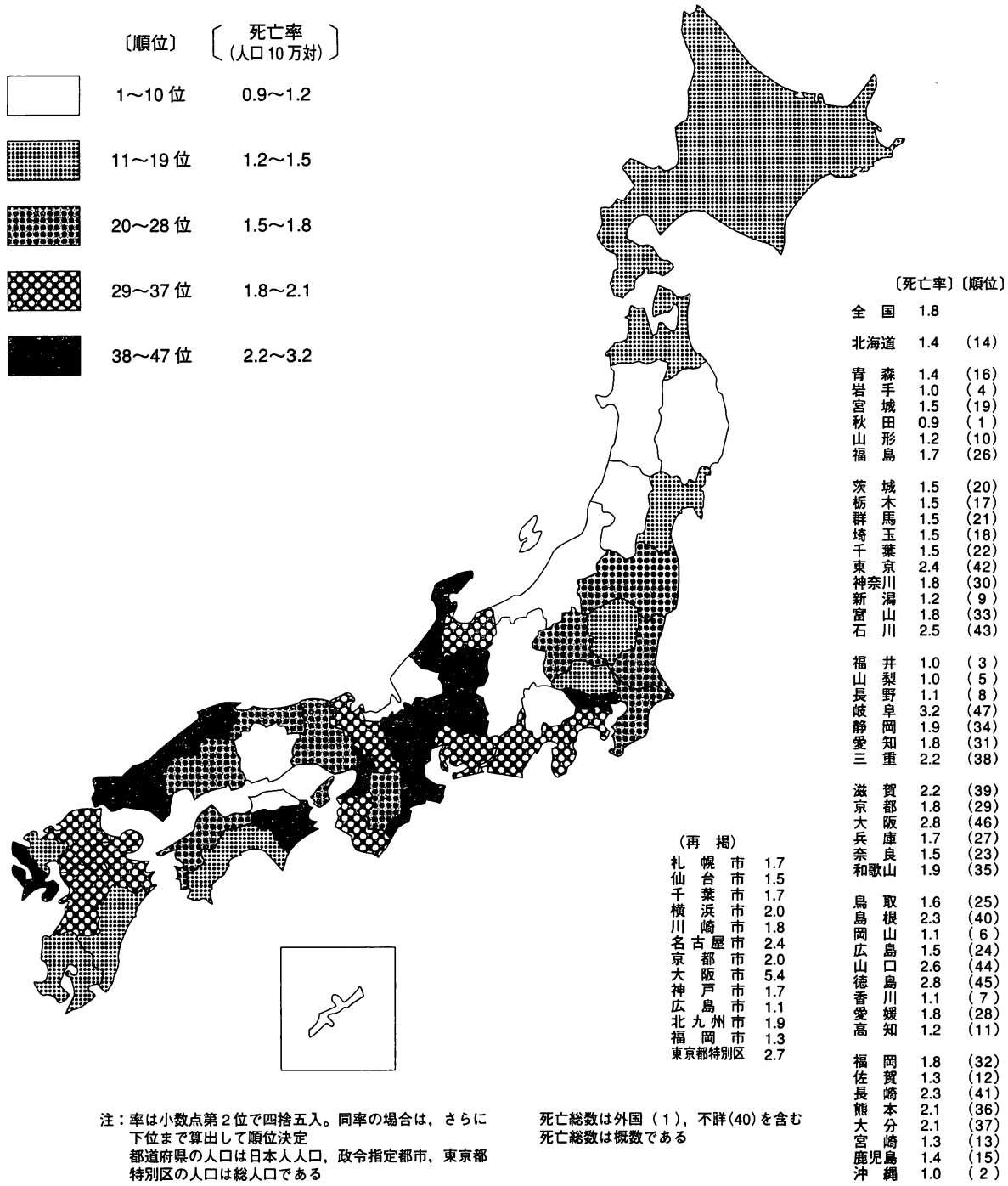
2. 主要国結核死亡率年次推移

国の総力をあげて行った結核対策の結果、日本の結核死亡率は戦後順調に減少を続けていましたが、最近では減少が鈍化しています。2002年（平成14）年は死亡者数が前年より175人減少、人口10万対死亡率は2.0から1.8に減少しました。しかし、欧米諸国と比べても死亡率はまだ高く、フランスの2倍、オランダの10倍となっています。



資料：人口動態統計、結核の統計 2003年版

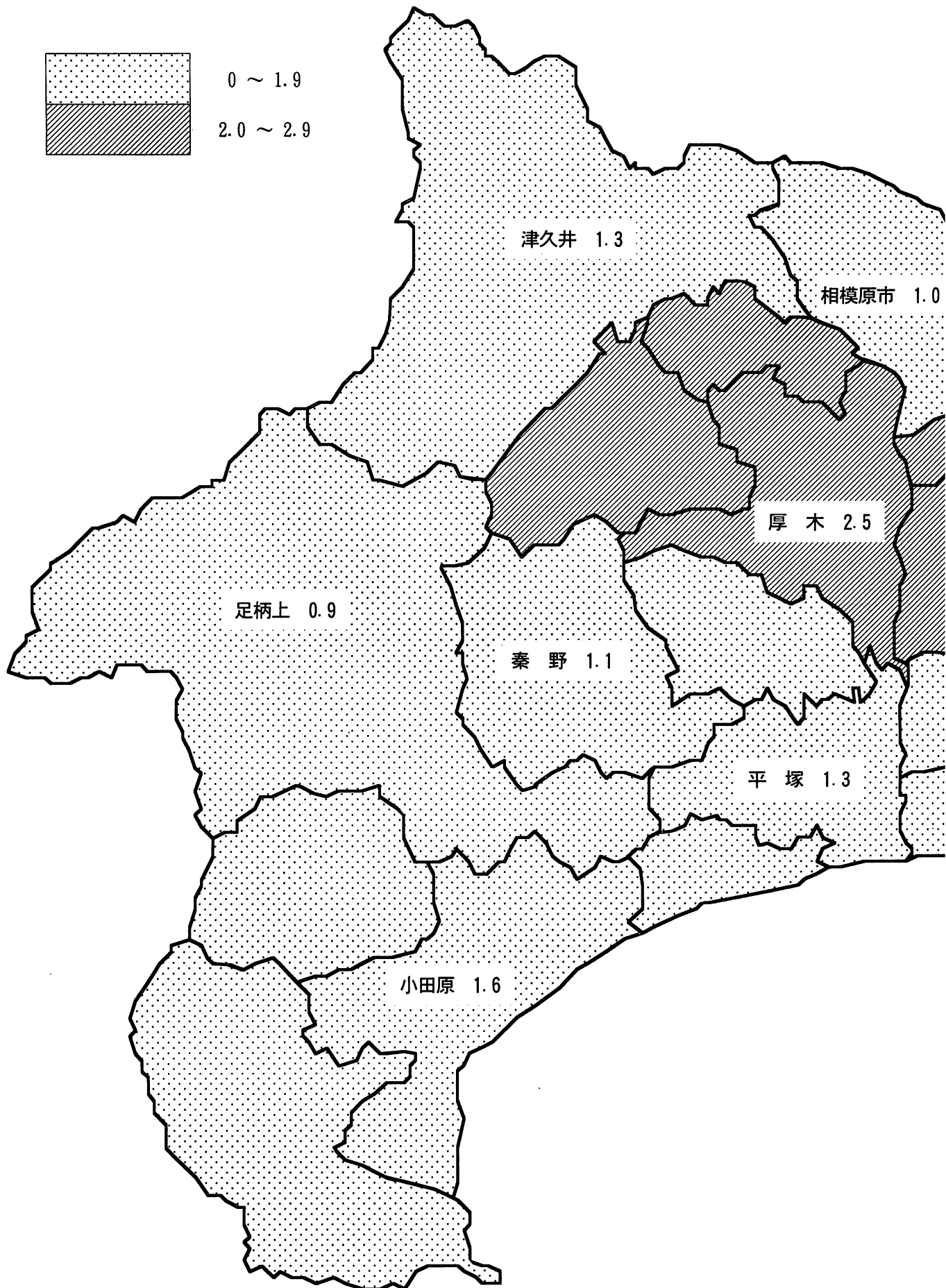
3. 都道府県別に見た全結核死亡率（平成14年）

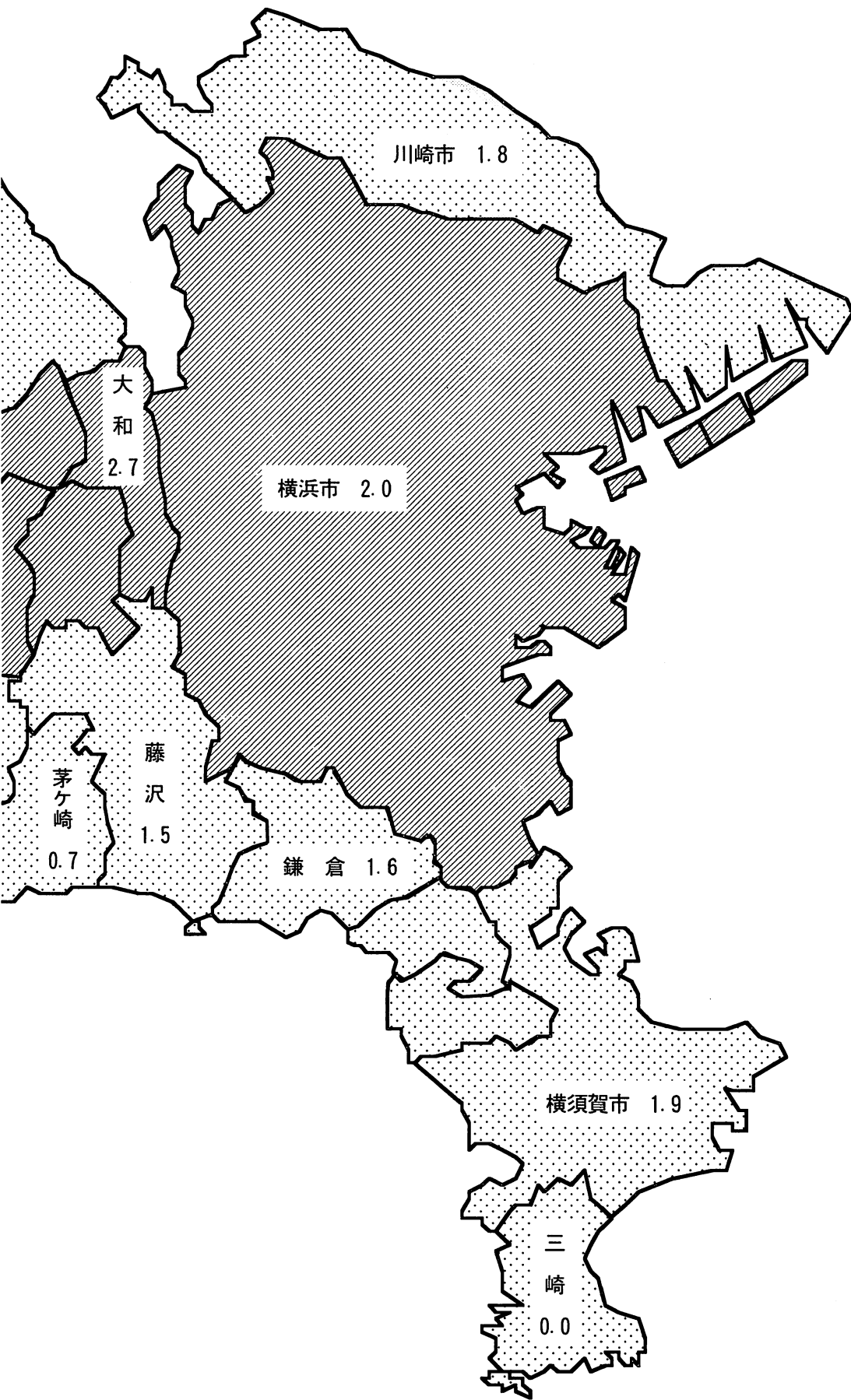


2002年の全国結核死亡者数は2,316人で、昨年より175人(7.0%)減少しました。人口10万対率では1.8で、昨年の2.0より0.2の減少となりました。今後ともひきつづき減少するかどうかは慎重な判断が必要です。都道府県別の死亡率分布は上図のとおりです。最高は岐阜県の3.2、次いで大阪府、徳島県、山口県となっており、最低は秋田県の0.9、次いで沖縄県、福井県、岩手県がこれに続いています。

資料：人口動態統計、結核の統計 2003年版

4. 県保健所・政令四市別結核死亡率（人口10万対）





横 浜 市	2.0
川 崎 市	1.8
横 須 賀 市	1.9
相 模 原 市	1.0
平 塚 保 健 所	1.3
鎌 倉 "	1.6
藤 沢 "	1.5
小 田 原 "	1.6
茅 ヶ 崎 "	0.7
三 崎 "	0.0
秦 野 "	1.1
厚 木 "	2.5
大 和 "	2.7
足 柄 上 "	0.9
津 久 井 "	1.3
県 域	1.6

II 結核登録の状況

1. 市町村別結核新登録患者数及び活動性分類別年末現在登録者数

	新登録患者数	年 末 現						
		総 数	活 動 性					
			総 数	肺 結 核 活				
				総 数	登 録 時 喀 痰 塗 抹 陽 性			再 治 療
					総 数	初回治療		
13 年 末	2,256	6,066	2,378	2,007	910	835	75	
14 年 末	1,934	5,518	2,044	1,741	826	756	70	
横 浜 市	875	2,617	938	812	384	351	33	
川 崎 市	398	1,118	369	310	129	115	14	
横 須 賀 市	111	195	93	74	43	42	1	
相 模 原 市	75	206	89	72	37	34	3	
政 令 市 計	1,459	4,136	1,489	1,268	593	542	51	
平 塚 市	41	111	47	46	23	22	1	
鎌 倉 市	35	109	45	38	19	17	2	
藤 沢 市	61	151	64	51	19	17	2	
小 田 原 市	58	137	78	66	30	29	1	
茅 ヶ 崎 市	34	91	36	28	15	14	1	
逗 子 市	11	48	14	10	3	3	0	
三 浦 市	8	24	13	6	1	1	0	
秦 野 市	35	87	34	31	14	13	1	
厚 木 市	39	98	41	35	22	20	2	
大 和 市	28	145	41	34	24	18	6	
伊 勢 原 市	15	40	16	14	5	5	0	
海 老 名 市	20	51	28	25	14	14	0	
座 間 市	20	77	26	25	14	13	1	
南 足 柄 市	10	23	11	9	1	1	0	
綾 瀬 市	10	38	11	10	8	7	1	
葉 山 町	2	11	3	3	1	1	0	
寒 川 町	7	19	7	6	1	1	0	
大 磯 町	5	13	4	4	1	1	0	
二 宮 町	4	7	2	2	1	1	0	
中 井 町	2	3	1	0	0	0	0	
大 井 町	2	6	2	2	1	1	0	
松 田 町	3	4	2	2	1	1	0	
山 北 町	1	3	0	0	0	0	0	
開 成 町	2	3	2	2	1	1	0	
箱 根 町	1	9	4	3	2	2	0	
真 鶴 町	3	8	5	4	2	1	1	
湯 河 原 町	5	21	6	6	2	2	0	
愛 川 町	4	16	4	4	4	4	0	
清 川 村	1	1	1	1	1	1	0	
城 山 町	4	13	6	6	3	3	0	
津 久 井 町	3	10	1	0	0	0	0	
相 模 湖 町	0	3	0	0	0	0	0	
藤 野 町	1	2	0	0	0	0	0	
県 域 計	475	1,382	555	473	233	214	19	

在 登 録 者 数								
結 動		性 核	不活動性 結 核	活 動 性 不 明	マ ル 初 (別 掲)		非定型抗酸菌陽性 (別 掲)	
登 録 時 結核菌陽性	登 録 時 性 陰 性 そ の 他	肺外結核 活 動 性			治 療 中	観 察 中	治 療 中	観 察 中
398	699	371	2,408	1,280	406	152	288	155
379	536	303	2,100	1,374	276	164	238	87
174	254	126	981	698	171	80	133	53
86	95	59	596	153	36	45	1	3
23	8	19	100	2	11	10	13	0
24	11	17	55	62	14	2	4	0
307	368	221	1,732	915	232	137	151	56
11	12	1	45	19	0	6	7	3
5	14	7	25	39	6	0	9	2
10	22	13	62	25	4	2	17	7
6	30	12	42	17	0	0	7	1
2	11	8	5	50	3	3	2	0
2	5	4	14	20	6	0	2	0
0	5	7	8	3	0	0	4	7
6	11	3	6	47	0	0	11	1
4	9	6	22	35	0	0	5	0
2	8	7	38	66	4	1	5	1
4	5	2	7	17	5	0	6	3
4	7	3	9	14	2	1	2	1
4	7	1	17	34	6	1	3	1
3	5	2	10	2	2	4	0	2
1	1	1	11	16	2	2	2	1
0	2	0	3	5	0	0	0	0
1	4	1	1	11	2	0	0	1
1	2	0	3	6	0	0	1	0
1	0	0	3	2	0	0	0	0
0	0	1	1	1	0	1	1	0
0	1	0	3	1	0	4	0	0
0	1	0	1	1	0	2	0	0
0	0	0	2	1	0	0	0	0
1	0	0	1	0	0	0	0	0
1	0	1	4	1	0	0	1	0
0	2	1	2	1	0	0	0	0
1	3	0	9	6	2	0	2	0
0	0	0	3	9	0	0	0	0
0	0	0	0	0	0	0	0	0
2	1	0	3	4	0	0	0	0
0	0	1	5	4	0	0	0	0
0	0	0	1	2	0	0	0	0
0	0	0	2	0	0	0	0	0
72	168	82	368	459	44	27	87	31

2. 保健所別結核新登録患者数及び活動性分類別年末現在登録者数（平成14年末 県域）

	新登録患者数	年 末 現					
		総 数	活 動 性				
			総 数	肺 結 核 活			
				総 数	登 録 時 喀 痰 塗 抹 陽 性		
				総 数	初回治療	再 治 療	
平 塚 保 健 所	50	131	53	52	25	24	1
鎌 倉 “	48	168	62	51	23	21	2
藤 沢 “	61	151	64	51	19	17	2
小 田 原 “	67	175	93	79	36	34	2
三 崎 “	8	24	13	6	1	1	0
厚 木 “	84	243	100	90	55	52	3
足 柄 上 “	20	42	18	15	4	4	0
津 久 井 “	8	28	7	6	3	3	0
秦 野 “	50	127	50	45	19	18	1
大 和 “	38	183	52	44	32	25	7
茅 ヶ 崎 “	41	110	43	34	16	15	1
県 域 計	475	1,382	555	473	233	214	19
13 年 末	573	1,442	635	518	250	230	20

在 登 録 者 数								
結 核		肺外結核 活 動 性	不活動性 結 核	活 動 性 不 明	マ ル 初 (別 掲)		非定型抗酸菌陽性 (別 掲)	
登 録 時 そ の 他 の 結核菌陽性	登 録 時 陰 性 ・ そ の 他				治 療 中	観 察 中	治 療 中	観 察 中
13	14	1	51	27	0	6	8	3
7	21	11	42	64	12	0	11	2
10	22	13	62	25	4	2	17	6
8	35	14	57	25	2	0	10	1
0	5	7	8	3	0	0	4	7
12	23	10	51	92	8	2	10	2
4	7	3	18	6	2	11	1	2
2	1	1	11	10	0	0	0	0
10	16	5	13	64	5	0	17	4
3	9	8	49	82	6	3	7	2
3	15	9	6	61	5	3	2	1
72	168	82	368	459	44	27	87	30
83	185	117	417	390	90	25	84	35

3. 結核罹患率、登録率、有病率等の年次推移（全県）

	県 人 口 (10月1日現在) (人)	2002年 実 数 ・ 率			
		罹 患 率		肺結核活動性罹患率	
		新登録患者数 (人)	罹 患 率	新肺結核 活動性登録者数 (人)	罹 患 率
43年	5,028,115	9,938	197.6	—	—
44年	5,248,414	8,439	160.8	—	—
45年	5,472,247	7,588	138.7	—	—
46年	5,707,513	6,836	119.8	—	—
47年	5,914,816	6,422	108.6	—	—
48年	6,097,403	5,792	95.0	—	—
49年	6,260,996	5,366	85.7	4,802	76.0
50年	6,397,748	4,700	73.5	4,081	63.8
51年	6,508,725	4,254	65.4	3,737	57.4
52年	6,616,844	3,916	59.2	3,436	51.9
53年	6,730,324	3,691	54.8	3,256	48.4
54年	6,832,038	3,386	49.6	3,008	44.0
55年	6,924,348	3,201	46.2	2,809	40.6
56年	7,021,284	2,938	41.8	2,612	37.2
57年	7,127,764	2,971	41.7	2,652	37.2
58年	7,226,033	2,896	40.1	2,594	35.9
59年	7,327,697	3,015	41.1	2,702	36.9
60年	7,431,621	2,869	38.6	2,602	35.0
61年	7,549,807	2,768	36.7	2,465	32.6
62年	7,679,277	2,782	36.2	2,549	33.2
63年	7,788,126	2,657	34.1	2,457	31.5
元年	7,889,271	2,664	33.8	2,454	31.1
2年	7,980,391	2,707	33.9	2,464	30.9
3年	8,069,545	2,733	33.9	2,523	31.3
4年	8,104,644	2,817	34.8	2,642	32.6
5年	8,149,799	2,622	32.2	2,455	30.1
6年	8,228,033	2,630	32.0	2,460	29.9
7年	8,246,131	2,496	30.3	2,356	28.6
8年	8,285,030	2,468	29.8	2,340	28.2
9年	8,329,289	2,513	30.2	2,370	28.5
10年	8,389,140	2,555	30.5	—	—
11年	8,436,490	2,883	34.2	—	—
12年	8,489,974	2,710	31.9	—	—
13年	8,561,001	2,497	29.2	—	—
14年	8,628,787	2,143	24.8	—	—
(10年)	8,389,140	(2,413)	(28.8)	(2,057)	(24.5)
(11年)	8,436,490	(2,622)	(31.1)	(2,189)	(25.9)
(12年)	8,489,974	(2,429)	(28.6)	(2,061)	(24.8)
(13年)	8,561,001	(2,256)	(26.4)	(2,077)	(24.3)
(14年)	8,628,787	(1,934)	(22.4)	(1,629)	(18.9)

() 内は、非定型抗酸菌を除く

※結核罹患率

$$\frac{\text{新登録患者数}}{\text{人 口}} \times 10万$$

※肺結核活動性罹患率

$$\frac{\text{新肺結核活動性登録者数}}{\text{人 口}} \times 10万$$

年 末 実 数 ・ 率				結 核 死 亡 率	
結 核 登 録 率		結 核 有 病 率		結 核 死 亡 者 数 (人)	死 亡 率
年 末 現 在 登 録 者 数 (人)	登 録 率	活 動 性 全 結 核 登 録 者 数 (人)	有 病 率		
51,049	1,015.3	31,518	626.8	518	10.3
47,834	911.4	28,027	534.0	599	11.4
45,250	826.9	26,562	485.4	518	9.5
42,224	739.8	24,642	431.7	499	8.7
39,698	671.2	22,855	386.4	462	7.8
36,800	603.5	21,695	355.8	487	8.0
34,737	554.8	20,244	323.3	395	6.3
31,581	493.6	17,880	279.5	382	6.0
29,692	456.2	16,399	252.0	332	5.1
27,074	409.2	14,116	213.3	294	4.4
25,139	373.5	12,772	189.8	335	5.0
23,362	341.9	10,998	161.0	252	3.7
21,301	307.6	9,863	142.4	263	3.8
18,987	270.4	8,544	121.7	283	4.0
17,122	240.2	7,645	107.3	246	3.5
15,875	219.7	6,892	95.4	234	3.2
15,213	207.6	6,672	91.1	211	2.9
14,368	193.3	5,944	80.0	210	2.8
13,225	175.2	5,328	70.6	199	2.6
12,489	162.6	4,580	59.6	214	2.8
11,477	147.4	4,340	55.7	174	2.2
10,759	136.4	4,120	52.2	180	2.3
10,227	128.2	4,038	50.6	160	2.0
9,959	123.4	3,977	49.3	179	2.2
10,253	126.5	4,136	51.0	182	2.2
10,126	124.2	4,107	50.4	167	2.0
10,230	124.3	3,945	47.9	175	2.1
9,798	118.8	3,559	43.2	174	2.1
8,069	97.4	3,513	42.4	158	1.9
7,627	91.6	3,433	41.2	189	2.3
7,034	83.8	3,299	39.3	—	—
7,002	93.0	3,389	40.2	—	—
6,847	80.6	3,125	36.8	—	—
6,509	76.0	2,666	31.4	—	—
5,842	67.7	2,282	26.4	—	—
(6,807)	(81.1)	(3,068)	(36.6)	144	1.7
(6,533)	(77.4)	(3,025)	(35.9)	182	2.2
(6,318)	(74.4)	(2,742)	(32.3)	144	1.7
(6,066)	(70.9)	(2,378)	(27.8)	174	2.0
(5,518)	(63.9)	(2,044)	(23.7)	152	1.8

※登録率

$$\frac{\text{年末現在登録者数}}{\text{人 口}} \times 10 \text{万}$$

※有病率

$$\frac{\text{年末現在活動性全結核登録者数}}{\text{人 口}} \times 10 \text{万}$$

※結核死亡率

$$\frac{\text{全結核死亡者数}}{\text{人 口}} \times 10 \text{万}$$

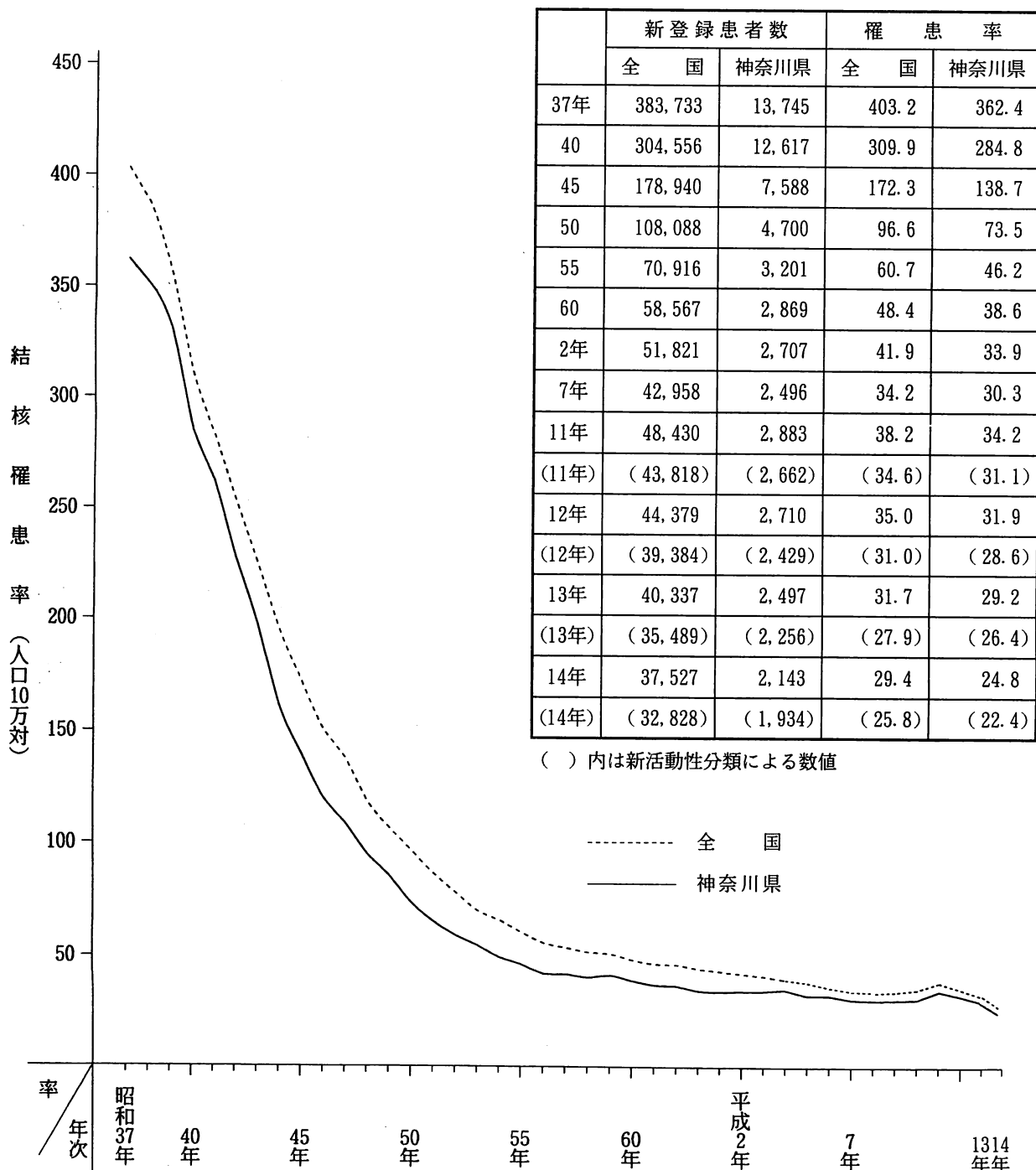
(1) 新登録結核患者数・結核罹患率の推移

結核罹患率とは、年間の結核新規登録患者数を人口10万人あたりの人数で表したものです。

結核罹患率は、戦後順調に減少を続けてきましたが、昭和50年頃から全国的に減り方が鈍りはじめ、平成9年には増加に転じました。また、平成12年から、再び減少に転じましたが、今後の動向については引き続き十分な注意が必要です。

神奈川県でも、平成14年中に新たに結核患者として登録された者の数は、2,143人で、前年に比べ354人、14.2%の減となっています。

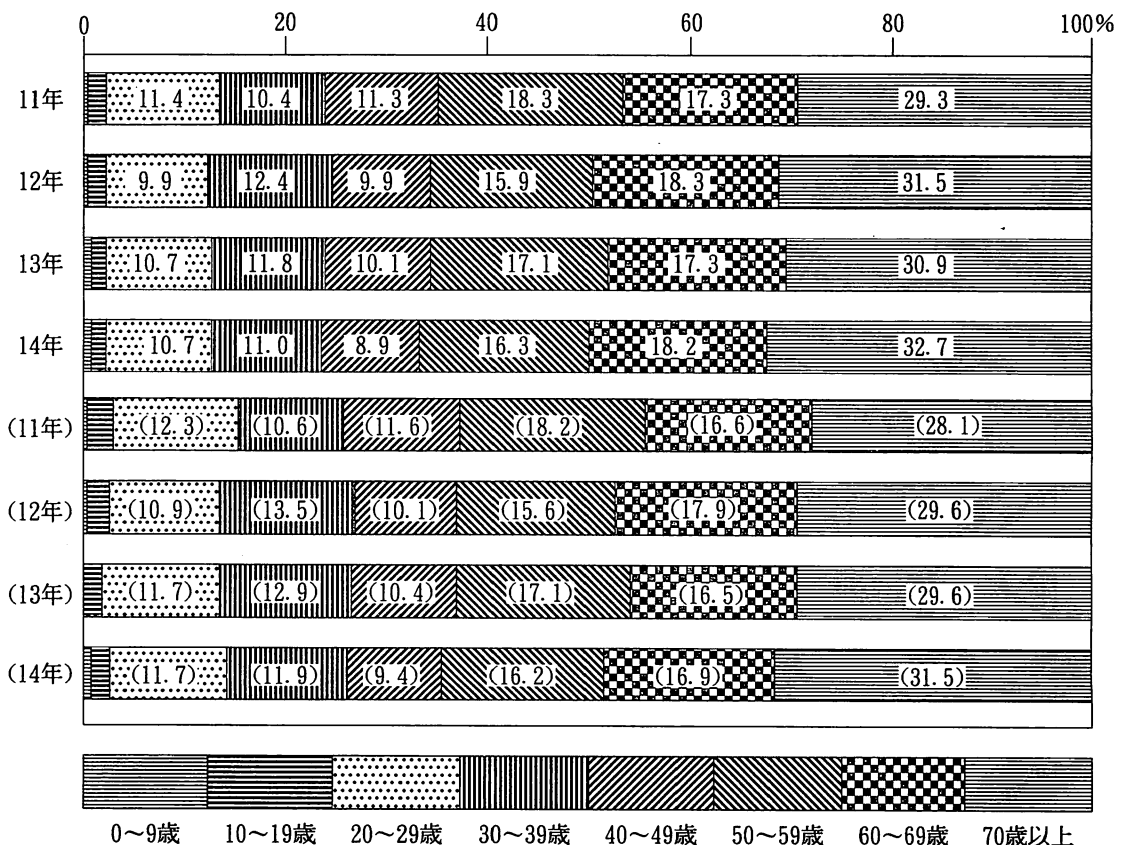
非定型抗酸菌陽性を除く新登録患者は、1,934人、罹患率は22.4でした。



(2) 新登録結核患者の年齢構成の推移

	10年		11年		12年		13年		14年	
	人数	比率	人数	比率	人数	比率	人数	比率	人数	比率
総数	人 2,555 (2,413)	% 100.0 (100.0)	人 2,883 (2,662)	% 100.0 (100.0)	人 2,710 (2,429)	% 100.0 (100.0)	人 2,497 (2,256)	% 100.0 (100.0)	人 2,143 (1,934)	% 100.0 (100.0)
0～4歳	5 (5)	0.2 (0.2)	13 (13)	0.5 (0.5)	13 (13)	0.0 (0.5)	11 (11)	0.4 (0.5)	13 (13)	0.6 (0.7)
5～9	3 (3)	0.1 (0.1)	7 (7)	0.2 (0.3)	4 (4)	0.1 (0.2)	5 (5)	0.2 (0.2)	4 (4)	0.2 (0.2)
10～14	5 (5)	0.2 (0.2)	4 (4)	0.1 (0.2)	3 (3)	0.1 (0.1)	6 (6)	0.2 (0.2)	8 (7)	0.4 (0.4)
15～19	41 (41)	1.6 (1.7)	47 (46)	1.6 (1.8)	38 (38)	1.4 (1.6)	33 (33)	1.3 (1.5)	22 (21)	1.0 (1.1)
20～29	325 (321)	12.7 (13.3)	328 (323)	11.4 (12.3)	267 (264)	9.9 (10.9)	268 (263)	10.7 (11.7)	229 (227)	10.7 (11.7)
30～39	261 (258)	10.2 (10.7)	288 (278)	10.0 (10.6)	335 (329)	12.4 (13.5)	294 (291)	11.8 (12.9)	236 (230)	11.0 (11.9)
40～49	289 (278)	11.3 (11.2)	326 (303)	11.3 (11.6)	267 (246)	9.9 (10.1)	251 (235)	10.1 (10.4)	192 (181)	8.9 (9.4)
50～59	472 (442)	18.5 (18.3)	528 (476)	18.3 (18.2)	432 (379)	15.9 (15.6)	426 (386)	17.1 (17.1)	349 (314)	16.3 (16.2)
60～69	451 (421)	17.7 (17.4)	498 (435)	17.3 (16.6)	496 (435)	18.3 (17.9)	431 (372)	17.3 (16.5)	389 (327)	18.2 (16.9)
70歳以上	703 (639)	27.5 (26.5)	844 (737)	29.3 (28.1)	855 (718)	31.5 (29.6)	772 (654)	30.9 (29.0)	701 (610)	32.7 (31.5)

新登録患者を年齢階級別にみると年齢が高くなるにつれて罹患率も高くなり、特に70歳以上の者(32.7%)の占める割合が大きくなってきている。



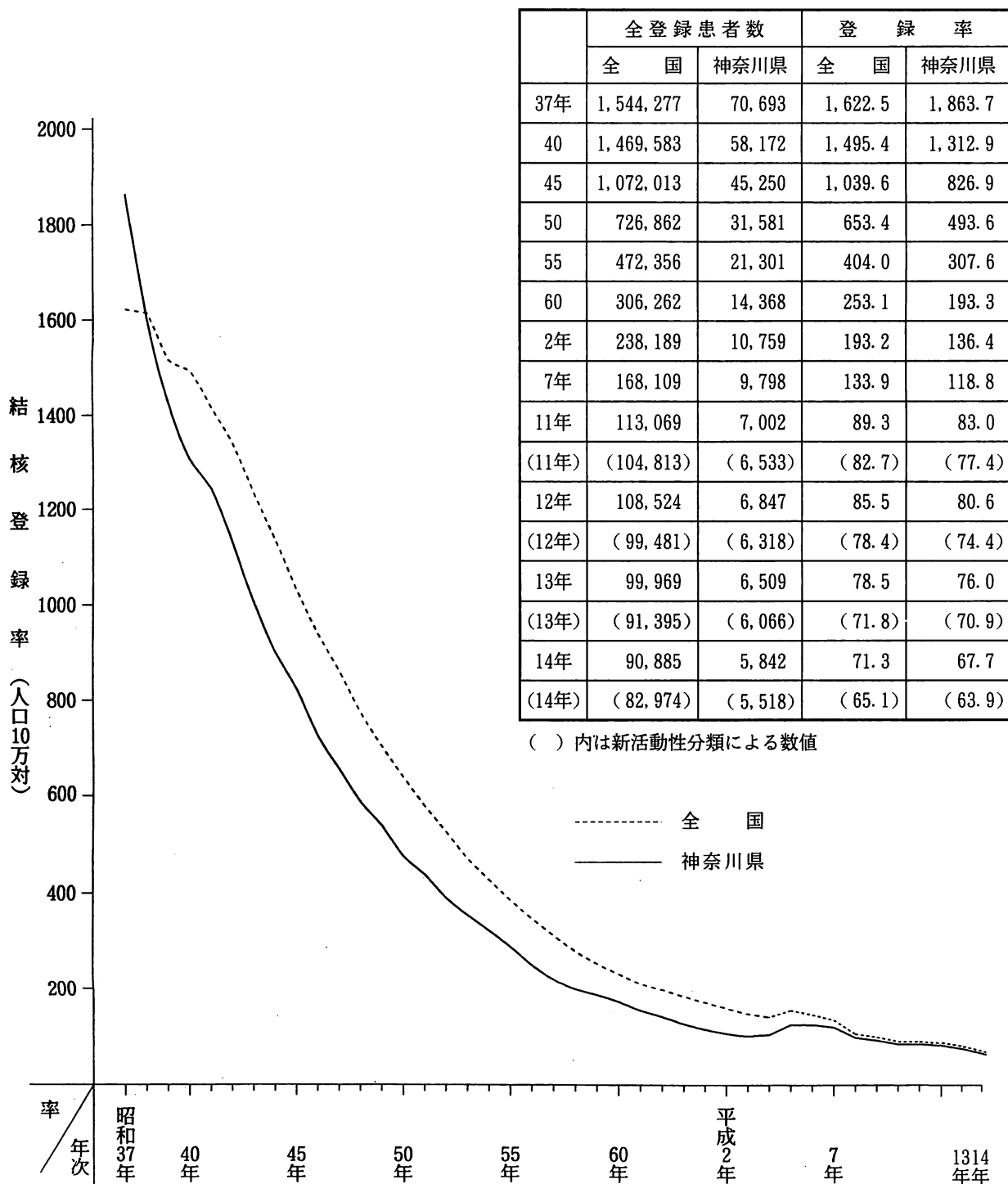
(3) 結核登録率の推移

結核登録率とは、年末現在の結核登録者数を人口10万人あたりの人数で表したものです。

平成14年末現在の登録者総数は5,842人であり、前年に比べ667人、10.2%の減となっています。

登録率は67.7となり前年の76.0に対し8.3ポイントの減となっています。

非定型抗酸菌陽性を除く登録者総数は5,518人、登録率は63.9でした。

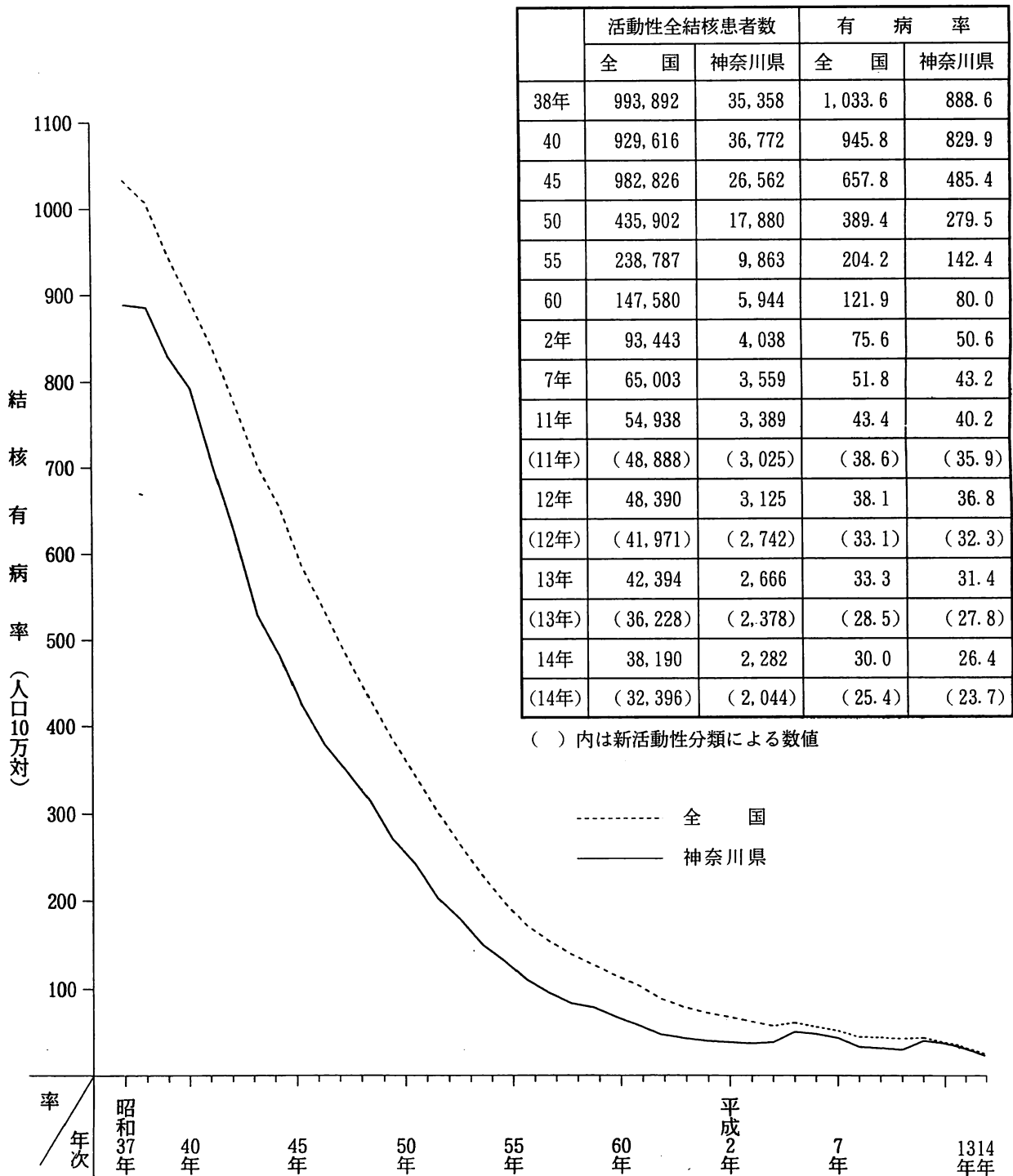


(4) 結核有病率の推移

結核有病率とは、年末現在の活動性全結核患者（治療を必要とする者）の数を人口10万人あたりの人数で表したものです。

平成14年末では、登録者総数5,842人中2,282人（39.1％）が活動性患者となっています。

非定型抗酸菌陽性を除く活動性全結核患者は2,044人、有病率23.7でした。



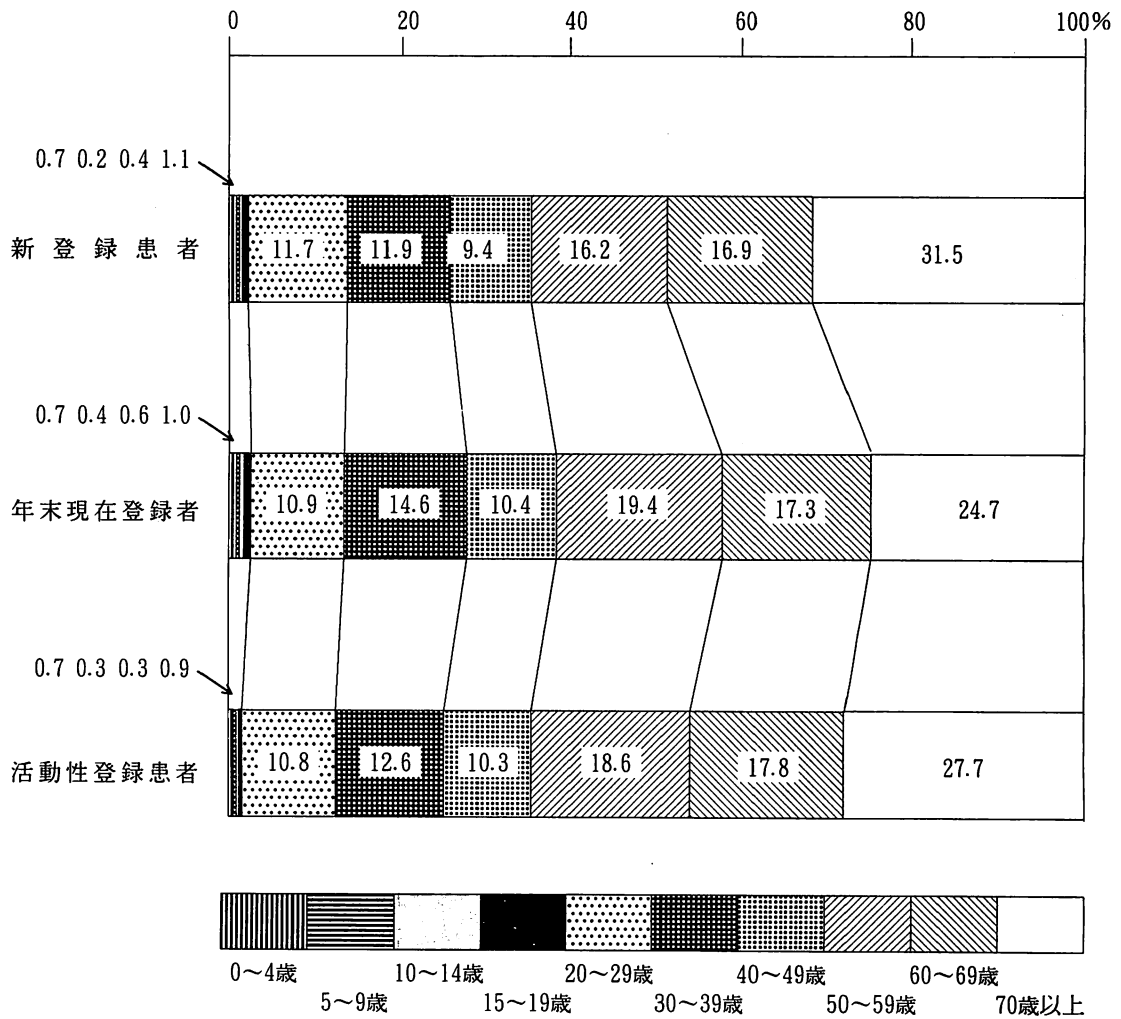
(5) 年齢階級別罹患率、登録率、有病率 (全県)

(平成14年末)

総数	県人口	新登録患者数 (人)	比率 (%)	罹患率 (10万対)	年末現在 登録者数 (人)	比率 (%)	登録率 (10万対)	年末現在活動性 結核患者数 (人)	比率 (%)	有病率 (10万対)
	8,575,372	1,934	100.0	22.6	5,518	100.0	64.3	2,044	100.0	23.8
0～4歳	408,990	13	0.7	3.2	37	0.7	9.0	14	0.7	3.4
5～9	390,154	4	0.2	1.0	22	0.4	5.6	5	0.3	1.3
10～14	388,581	7	0.4	1.8	32	0.6	8.2	5	0.3	1.3
15～19	448,578	21	1.1	4.7	54	1.0	12.0	19	0.9	4.2
20～29	1,364,569	227	11.7	16.6	602	10.9	44.1	221	10.8	16.2
30～39	1,399,495	230	11.9	16.4	808	14.6	57.7	258	12.6	18.4
40～49	1,069,944	181	9.4	16.9	575	10.4	53.7	211	10.3	19.7
50～59	1,309,651	314	16.2	24.0	1,069	19.4	81.6	381	18.6	29.1
60～69	978,551	327	16.9	33.4	957	17.3	97.8	363	17.8	37.1
70歳以上	816,859	610	31.5	74.7	1,362	24.7	166.7	567	27.7	69.4

※ 県人口は、平成14年1月1日現在。年齢階級別人口総数には不明は含まない。

年 齡 階 級 別 比 率 図 表



(6) 市町村別罹患率、有病率、登録率、死亡率（各率とも人口10万対）

	人口 (H14.10.1現在) (人)	2002年 実 数 ・ 率			
		結 核 罹 患 率		肺 結 核 活 動 性 罹 患 率	
		新 登 録 患 者 数 (人)	罹 患 率	新 肺 結 核 活 動 性 登 録 者 (人)	罹 患 率
全 国	127,435,000	32,828	25.8	26,472	20.8
神 奈 川 県	8,628,787	1,934	22.4	1,629	18.9
横 浜 市	3,496,927	875	25.0	754	21.6
川 崎 市	1,281,706	398	31.1	327	25.5
横 須 賀 市	429,997	111	25.8	88	20.5
相 模 原 市	614,946	75	12.2	62	10.1
政 令 市 計	5,823,576	1,459	25.1	1,231	21.1
平 塚 市	255,058	41	16.1	37	14.5
鎌 倉 市	167,630	35	20.9	30	17.9
藤 沢 市	387,746	61	15.7	47	12.1
小 田 原 市	199,616	58	29.1	48	24.0
茅 ヶ 崎 市	224,469	34	15.1	27	12.0
逗 子 市	58,552	11	18.8	9	15.4
三 浦 市	51,386	8	15.6	4	7.8
秦 野 市	168,431	35	20.8	30	17.8
厚 木 市	221,047	39	17.6	31	14.0
大 和 市	217,031	28	12.9	24	11.1
伊 勢 原 市	100,347	15	14.9	13	13.0
海 老 名 市	119,614	20	16.7	16	13.4
座 間 市	127,540	20	15.7	19	14.9
南 足 柄 市	44,389	10	22.5	8	18.0
綾 瀬 市	81,829	10	12.2	9	11.0
葉 山 町	31,069	2	6.4	2	6.4
寒 川 町	46,628	7	15.0	6	12.9
大 磯 町	32,441	5	15.4	5	15.4
二 宮 町	30,773	4	13.0	4	13.0
中 井 町	10,178	2	19.7	1	9.8
大 井 町	17,142	2	11.7	2	11.7
松 田 町	12,772	3	23.5	3	23.5
山 北 町	13,194	1	7.6	1	7.6
開 成 町	13,786	2	14.5	2	14.5
箱 根 町	15,271	1	6.5	1	6.5
真 鶴 町	8,957	3	33.5	2	22.3
湯 河 原 町	27,226	5	18.4	5	18.4
愛 川 町	42,964	4	9.3	4	9.3
清 川 村	3,480	1	28.7	1	28.7
城 山 町	23,216	4	17.2	4	17.2
津 久 井 町	29,781	3	10.1	2	6.7
相 模 湖 町	10,557	0	0.0	0	0.0
藤 野 町	11,091	1	9.0	1	9.0
県 域 計	2,805,211	475	16.9	398	14.2

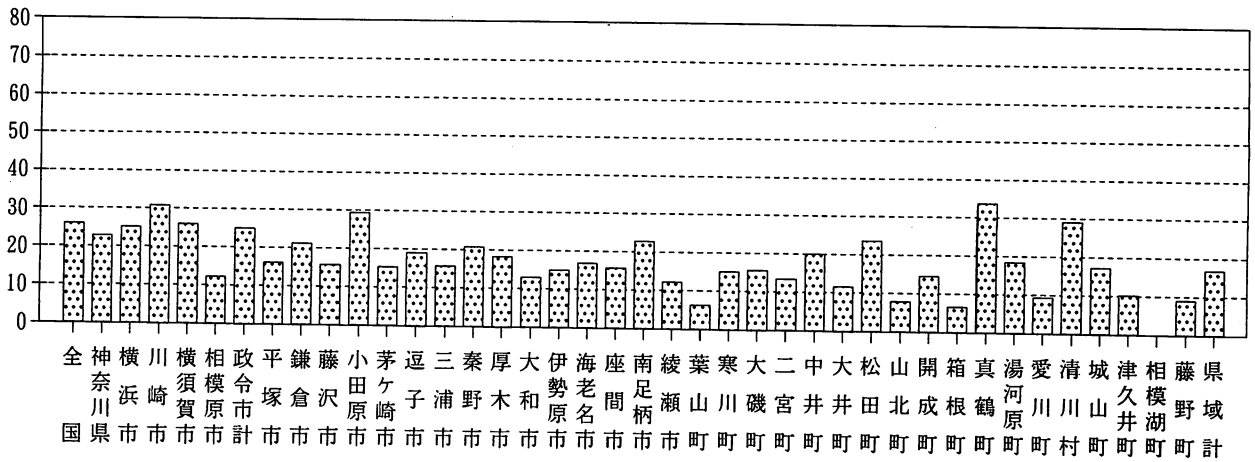
年 末 実 数 ・ 率				結 核 死 亡 率	
結 核 登 録 率		結 核 有 病 率		全結核死亡者数 (人)	死 亡 率
年 末 現 在 登 録 者 数 (人)	登 録 率	活 動 性 全 結 核 患 者 数 (人)	有 病 率		
82,974	65.1	32,396	25.4	2,316	1.8
5,518	63.9	2,044	23.7	152	1.8
2,617	74.8	938	26.8	69	2.0
1,118	87.2	369	28.8	23	1.8
195	45.3	93	21.6	8	1.9
206	33.5	89	14.5	6	1.0
4,136	71.0	1,489	25.6	106	1.8
111	43.5	47	18.4	1	0.4
109	65.0	45	26.8	4	2.4
151	38.9	64	16.5	6	1.5
137	68.6	78	39.1	3	1.5
91	40.5	36	16.0	2	0.9
48	82.0	14	23.9	0	0.0
24	46.7	13	25.3	0	0.0
87	51.7	34	20.2	2	1.2
98	44.3	41	18.5	8	3.6
145	66.8	41	18.9	7	3.2
40	39.9	16	15.9	1	1.0
51	42.6	28	23.4	1	0.8
77	60.4	26	20.4	2	1.6
23	51.8	11	24.8	0	0.0
38	46.4	11	13.4	1	1.2
11	35.4	3	9.7	0	0.0
19	40.7	7	15.0	0	0.0
13	40.1	4	12.3	3	9.2
7	22.7	2	6.5	0	0.0
3	29.5	1	9.8	1	9.8
6	35.0	2	11.7	0	0.0
4	31.3	2	15.7	0	0.0
3	22.7	0	0.0	0	0.0
3	21.8	2	14.5	0	0.0
9	58.9	4	26.2	0	0.0
8	89.3	5	55.8	1	11.2
21	77.1	6	22.0	0	0.0
16	37.2	4	9.3	2	4.7
1	28.7	1	28.7	0	0.0
13	56.0	6	25.8	0	0.0
10	33.6	1	3.4	1	3.4
3	28.4	0	0.0	0	0.0
2	18.0	0	0.0	0	0.0
1,382	49.3	555	19.8	46	1.6

(7) 保健所別罹患率、有病率、登録率、死亡率 (各率とも人口10万対)

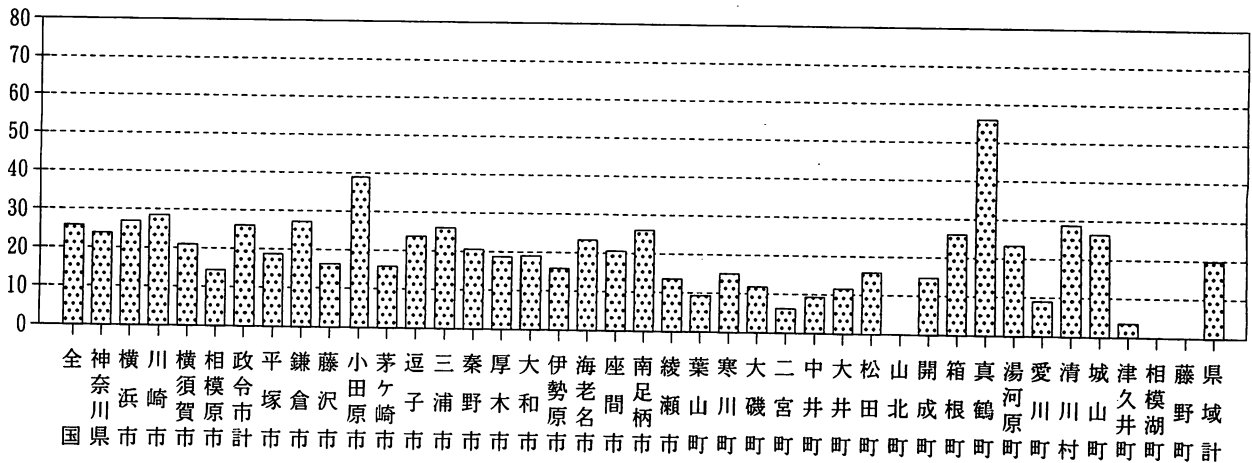
	人口 (14.10.1現在) (人)	結核罹患率		結核登録率		結核有病率		結核死亡率	
		新登録 患者数 (人)	罹患率	年末現在 登録者数 (人)	登録率	年末現在 活動性全結核 患者数(人)	有病率	全結核 死亡者数 (人)	死亡率
平塚保健所	318,272	50	15.7	131	41.2	53	16.7	4	1.3
鎌倉	257,251	48	18.7	168	65.3	62	24.1	4	1.6
藤沢	387,746	61	15.7	151	38.9	64	16.5	6	1.5
小田原	251,070	67	26.7	175	69.7	93	37.0	4	1.6
三崎	51,386	8	15.6	24	46.7	13	25.3	0	0.0
厚木	514,645	84	16.3	243	47.2	100	19.4	13	2.5
足柄上	111,461	20	17.9	42	37.7	18	16.1	1	0.9
津久井	74,645	8	10.7	28	37.5	7	9.4	1	1.3
秦野	268,778	50	18.6	127	47.3	50	18.6	3	1.1
大和	298,860	38	12.7	183	61.2	52	17.4	8	2.7
茅ヶ崎	271,097	41	15.1	110	40.6	43	15.9	2	0.7
県域計	2,805,211	475	16.9	1,382	49.3	555	19.8	46	1.6

(8) 市町村・保健所別罹患率、有病率比較図表

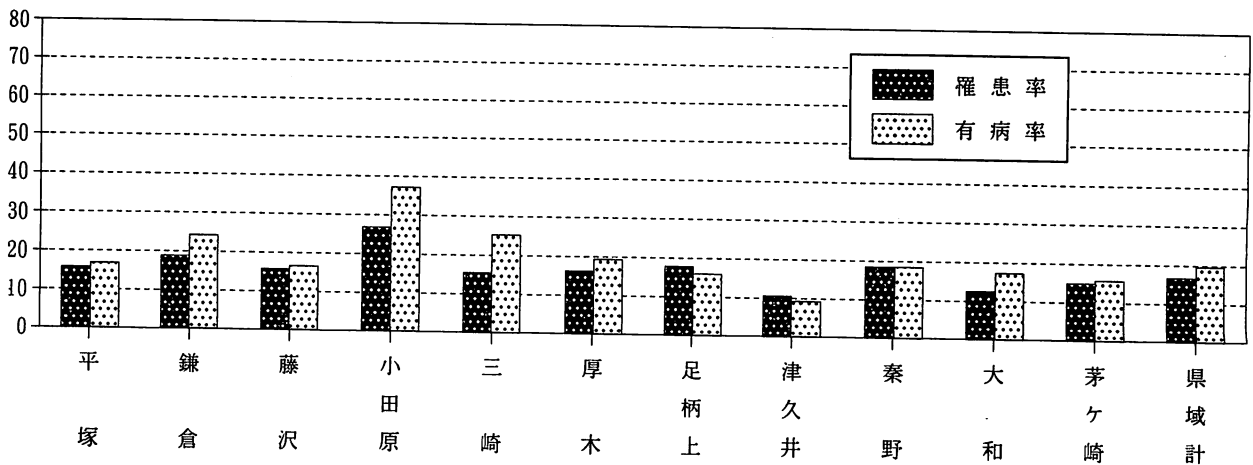
市町村別罹患率



市町村別有病率



県保健所別罹患率、有病率



4. 結核発生動向調査年報集計結果

(1) 神奈川県総計（全域）

ア. 新登録患者数（活動性分類、年齢階級別、性別）

	活			動			性			活			性		
	総計			肺結核			登録時			喀痰塗抹陽性			性		
							総数			初回治療			再治療		
	計	男	女	計	男	女	計	男	女	計	男	女	計	男	女
計	1,934	1,277	657	1,629	1,109	520	754	536	218	694	489	205	60	47	13
0～4歳	13	5	8	12	5	7	1	0	1	1	0	1	0	0	0
5～9	4	1	3	2	0	2	0	0	0	0	0	0	0	0	0
10～14	7	3	4	6	2	4	2	0	2	2	0	2	0	0	0
15～19	21	12	9	16	9	7	6	3	3	6	3	3	0	0	0
20～29	227	112	115	200	100	100	61	26	35	58	24	34	3	2	1
30～39	230	145	85	200	127	73	71	44	27	68	43	25	3	1	2
40～49	181	136	45	160	124	36	65	53	12	61	49	12	4	4	0
50～59	314	236	78	272	216	56	143	121	22	136	117	19	7	4	3
60～69	327	238	89	264	204	60	135	111	24	119	96	23	16	15	1
70～	610	389	221	497	322	175	270	178	92	243	157	86	27	21	6
不詳	0	0	0	0	0	0	0	0	0	0	0	0	0	0	0

イ. 活動性肺結核新登録患者数（菌検査結果）

	(1) 総数 (2)+(3)+(4)	(2) 喀痰塗抹陽性
計	1,629	754
0～4歳	12	1
5～9	2	0
10～14	6	2
15～19	16	6
20～29	200	61
30～39	200	71
40～49	160	65
50～59	272	143
60～69	264	135
70～	497	270
不詳	0	0

結 核						マ ル 初 (別 掲)			非定型抗酸菌陽性 (別 掲)					
動 性			肺 外 結 核 活 動 性											
登 録 時 結 核 菌 陽 性			登 録 時 菌 陰 性 他											
計	男	女	計	男	女	計	男	女	計	男	女	計	男	女
359	253	106	516	320	196	305	168	137	434	212	222	209	93	116
0	0	0	11	5	6	1	0	1	94	45	49	0	0	0
0	0	0	2	0	2	2	1	1	43	20	23	0	0	0
0	0	0	4	2	2	1	1	0	63	30	33	1	0	1
2	2	0	8	4	4	5	3	2	39	22	17	1	0	1
47	26	21	92	48	44	27	12	15	195	95	100	2	2	0
51	36	15	78	47	31	30	18	12	0	0	0	6	2	4
39	33	6	56	38	18	21	12	9	0	0	0	11	7	4
54	40	14	75	55	20	42	20	22	0	0	0	35	16	19
52	40	12	77	53	24	63	34	29	0	0	0	62	21	41
114	76	38	86	68	45	113	67	46	0	0	0	91	45	46
0	0	0	0	0	0	0	0	0	0	0	0	0	0	0

(3) その他結核菌陽性	(4) 菌陰性及びその他
359	516
0	11
0	2
0	4
2	8
47	92
51	78
39	56
54	75
52	77
114	113
0	0

ウ. 年末現在登録者数（活動性分類、受療状況）

	総数	活動性						結核			不活動性結核	活動性不明	マール初（別掲）		非定型抗酸菌陽性（別掲）			
		総数	肺		結核		登録時 その他の結核陽性	活動性		登録時 菌陰性・その他			肺外結核 活動性	治療中	観察中	治療中	観察中	
			総数	登録時喀痰塗抹陽性		登録時 菌陰性・その他		登録時 菌陰性・その他	登録時 菌陰性・その他									登録時 菌陰性・その他
				総数	初回治療													
計	5,518	2,044	1,741	826	756	70	379	536	303	2,100	1,374	276	164	238	86			
入院中	454	454	392	291	271	20	56	45	62	0	0	0	0	21	0			
外来治療中	1,436	1,429	1,209	476	427	49	289	444	220	0	7	250	0	198	0			
治療なし	3,301	48	44	19	19	0	13	12	4	2,100	1,153	2	164	3	86			
不明	327	113	96	40	39	1	21	35	17	0	214	24	0	16	0			

エ. 年末現在活動性肺結核登録者数（受療状況、保険の種類別）

	(1) 総計 (2)+(3)+(4)+ (5)+(6)+(7)+ (8)+(9)+(10)	被用者保険		国民健康保険			(7) 老人 保健法	(8) 生活 保護法	(9) その他	(10) 不 明
		(2) 本人	(3) 家族	(4) 一 般	(5) 退 職 本 人	(6) 退 職 家 族				
計	1,741	460	125	383	56	14	436	214	51	2
入院	392	63	21	81	14	3	113	83	14	0
在宅医療	1,209	351	97	270	37	11	296	113	34	0
医療なし	44	18	0	5	1	0	9	9	1	1
不明	96	28	7	27	4	0	18	9	2	1

オ. 年末現在登録者数（活動性分類、年齢階級別）

	総数	活動性						登録時 その他の 結核菌陽性
		総数	肺結核活					
			総数	登録時喀痰塗抹陽性				
				総数	初回治療	再治療		
計	5,518	2,044	1,741	826	756	70	379	
0～4歳	37	14	13	1	1	0	0	
5～9	22	5	3	0	0	0	0	
10～14	32	5	4	2	2	0	0	
15～19	54	19	14	5	5	0	2	
20～29	602	221	193	55	53	2	54	
30～39	808	258	224	82	79	3	49	
40～49	575	211	189	78	72	6	49	
50～59	1,069	381	338	192	176	16	57	
60～69	957	363	298	161	144	17	61	
70～	1,362	567	465	250	224	26	107	
不詳	0	0	0	0	0	0	0	

核		不活動性 結核	活動性 不明	マ ル 初 (別 掲)		非定型抗酸菌陽性 (別 掲)	
動	肺外結核 活動性			治 療 中	観 察 中	治 療 中	観 察 中
登 録 時 菌陰性・ その他							
536	303	2,100	1,374	276	164	238	86
12	1	7	16	56	32	0	0
3	2	3	14	31	20	0	0
2	1	5	22	30	18	1	0
7	5	15	20	22	12	0	0
84	28	213	168	132	75	5	2
93	34	322	228	5	7	6	2
62	22	205	159	0	0	18	5
89	43	409	279	0	0	37	19
76	65	366	228	0	0	69	25
108	102	555	240	0	0	102	33
0	0	0	0	0	0	0	0

(2) 神奈川県域（政令指定2市を除く）

ア. 新登録患者数（活動性分類、年齢階級別、性別）

	活動性														
	総数			肺結核											
				総数			登録時喀痰塗抹陽性								
	計	男	女				計	男	女	総数			初回治療		
計				男	女	計				男	女	計	男	女	計
計	661	410	251	548	347	201	267	176	91	245	157	88	22	19	3
0～4歳	6	3	3	6	3	3	0	0	0	0	0	0	0	0	0
5～9	0	0	0	0	0	0	0	0	0	0	0	0	0	0	0
10～14	2	0	2	2	0	2	0	0	0	0	0	0	0	0	0
15～19	11	5	6	7	2	5	3	0	3	3	0	3	0	0	0
20～29	75	34	41	66	32	34	20	11	9	20	11	9	0	0	0
30～39	78	51	27	63	40	23	23	16	7	23	16	7	0	0	0
40～49	44	31	13	39	29	10	10	9	1	9	8	1	1	1	0
50～59	88	59	29	76	54	22	45	33	12	44	33	11	1	0	1
60～69	122	82	40	96	68	28	59	44	15	48	34	14	11	10	1
70～	235	145	90	193	119	74	107	63	44	98	55	43	9	8	1
不詳	0	0	0	0	0	0	0	0	0	0	0	0	0	0	0

イ. 活動性肺結核新登録患者数（菌検査結果）

	(1) 総数 (2)+(3)+(4)	(2) 喀痰塗抹陽性
計	548	267
0～4歳	6	0
5～9	0	0
10～14	2	0
15～19	7	3
20～29	66	20
30～39	63	23
40～49	39	10
50～59	76	45
60～69	96	59
70～	193	107
不詳	0	0

結						核			マ ル 初 (別 掲)			非定型抗酸菌陽性 (別 掲)		
動			性			肺 外 結 核 活 動 性								
登 録 結 核	時 の 他 菌 陽 性	時 の 性	登 録 結 核	時 の 陰 性	時 の 他 性	計	男	女	計	男	女	計	男	女
112	76	36	169	95	74	113	63	50	117	51	66	90	47	43
0	0	0	6	3	3	0	0	0	24	11	13	0	0	0
0	0	0	0	0	0	0	0	0	14	6	8	0	0	0
0	0	0	2	0	2	0	0	0	23	7	16	0	0	0
1	1	0	3	1	2	4	3	1	5	2	3	0	0	0
18	11	7	28	10	18	9	2	7	51	25	26	1	1	0
13	9	4	27	15	12	15	11	4	0	0	0	1	1	0
14	12	2	15	8	7	5	2	3	0	0	0	6	4	2
18	11	7	13	10	3	12	5	7	0	0	0	11	6	5
13	8	5	24	16	8	26	14	12	0	0	0	27	10	17
35	24	11	51	32	19	42	26	16	0	0	0	44	25	19
0	0	0	0	0	0	0	0	0	0	0	0	0	0	0

(3) その他結核菌陽性	(4) 菌陰性及びその他
112	169
0	6
0	0
0	2
1	3
18	28
13	27
14	15
18	13
13	24
35	51
0	0

ウ. 新登録肺結核患者数（登録時空洞有無、排菌有無、発見方法別）

	肺		結				核				活				動	
	総 数	発見方法 比率(%)	登録時		抹 塗		陽 性		登録時 結核菌		登録時 結核菌		登録時 結核菌		登録時 結核菌	
			総 数	比率(%)	初回治療	再治療	排菌有	排菌無	排菌有	排菌無	排菌有	排菌無	排菌有	排菌無	排菌有	排菌無
総 数	661	100	267	245	22	112	169									
1. 健康診断	151	22.8	33	31	2	38	76									
(1) 個別健康診断	23	3.5	3	3	0	4	15									
(2) 定期検診	92	13.9	20	20	0	29	40									
定期検診(学校)	9	1.4	1	1	0	3	4									
定期検診(住民)	18	2.7	2	2	0	3	12									
定期検診(職場)	64	9.7	17	17	0	23	23									
定期検診(施設)	1	0.1	0	0	0	0	1									
(3) 定期外検診	30	4.5	8	6	2	3	19									
定期外検診(業態者)	0	0	0	0	0	0	0									
定期外検診(家族)	17	2.5	4	4	0	2	11									
定期外検診(その他)	13	2.0	4	2	2	1	8									
(4) その他の集団検診	6	0.9	2	2	0	2	2									
2. 医療機関受診	501	75.8	229	210	19	74	89									
3. その他	3	0.5	2	2	0	0	1									
4. 不明	6	0.9	3	2	1	0	3									

エ. 新登録肺結核患者数（登録時排菌有無別、職業別）

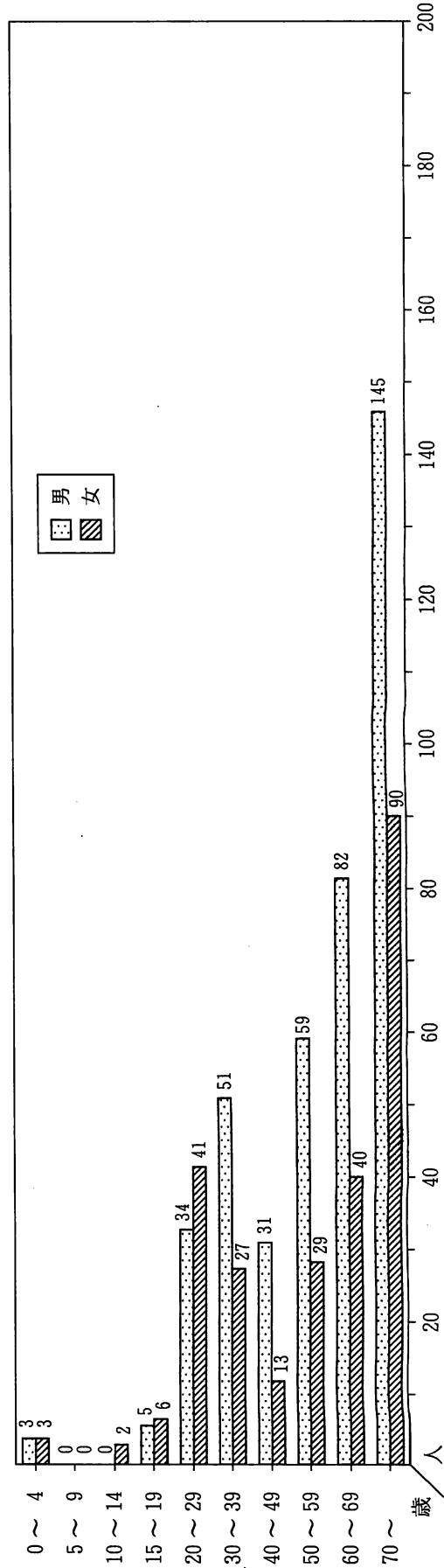
	総 数		保健関係等従事者		教員・医師		小・中学生等		高校生等		その他職業		不 明	
	排菌有	排菌無	排菌有		排菌無		排菌有		排菌無		排菌有		排菌無	
			排菌有	排菌無	排菌有	排菌無	排菌有	排菌無	排菌有	排菌無	排菌有	排菌無		
新登録者	269	392	4	10	3	6	0	3	3	12	253	342	4	10
計	661	661	14	14	9	9	3	3	15	595	595	14	14	
比率(%)	100	100	2.1	2.1	1.7	1.7	0.4	0.4	2.3	90.0	90.0	2.1	2.1	

ホ. 新登録患者数 (結核病類別、年齢階級別)

	総数	肺結核	肺結核 胸膜炎	結核性 膿胸	肺リン 結核	門 節 結核	結核性 髄膜炎	腸結核	脊椎結核	他の骨・ 関節結核	尿 結核	性 結核	皮膚結核	他 リン 結核	の 節 結核	眼の結核	耳の結核	その 他の 臓器 の結核	粟 粒 結核	
総数	661	558	80	8			5	5	5	4	1	1	1	35				10	9	
0～4歳	6	6																		
5～9																				
10～14	2	2																		
15～19	11	7	3											1				1		
20～29	75	67	7	2			1	1	1	1				12				2		
30～39	78	64	14				1	1		1				3						
40～49	44	39	4											1				1		
50～59	88	77	5				1	1	1				1	6				1	1	1
60～69	122	99	15	2			1	1	1		1			8				3	2	2
70～	235	197	32	4			2	1	3	3		1		4				2	6	6

(重複計上あり)

カ. 新登録患者数 (性・年齢階級別)



キ. 年末現在登録者数（活動性分類、受療状況）

	総数	活動性						結核			不活動性結核	活動性不明	マール（別掲）		非定型抗酸菌陽性（別掲）	
		肺		結核		性		活					治療中	観察中	治療中	観察中
		総数	登録時数	初回治療	登録時喀痰塗抹陽性	登録時他の結核陽性	登録時菌陰性・その他	肺外結核活動性	登録時菌陰性	登録時菌陰性・その他						
													再治療			
計	1,783	737	619	290	23	119	187	118	523	523	69	39	104	30		
入院中	160	138	94	91	3	27	17	22	0	0	0	0	12	0		
外来治療中	505	419	188	169	19	79	152	86	0	0	62	0	82	0		
治療なし	957	16	14	7	0	3	4	2	523	418	1	39	2	30		
不明	161	56	48	23	1	10	14	8	0	105	6	0	8	0		

ク. 年末現在活動性肺結核登録者数（受療状況、保険の種類別）

	(1) 総計 (2)+(3)+(4)+ (5)+(6)+(7)+ (8)+(9)+(10)	被用者保険		国民健康保険			老保		(10) 不明	
		(2) 本人	(3) 家族	(4) 一般	(5) 退職 本人	(6) 退職 家族	(7) 老保 健康法	(8) 生活 保護法		
										(9) その他
計	619	150	43	140	31	9	185	37	23	1
入院	138	21	8	30	9	2	53	13	2	0
在宅医療	419	110	33	96	17	7	118	19	19	0
医療なし	14	6	0	1	1	0	4	2	0	0
不明	48	13	2	13	4	0	10	3	2	1

ケ. 年末現在登録者数（活動性分類、年齢階級別）

	総数	活動性						結核				不活動性結核	活動性結核	マール（別掲）		非定型抗酸菌陽性（別掲）		
		総数	肺		結核		活	動	肺外結核		治療中			観察中	治療中	観察中	治療中	観察中
			総数	登録時喀痰塗抹陽性		登録時その他結核陽性			登録時その他菌陰性・その他	肺外結核活動性								
				総数	初回治療													
計	1,783	737	619	313	290	23	119	187	118	523	523	69	39	104	30			
0～4歳	10	7	7	0	0	0	0	7	0	1	2	16	6	0	0			
5～9	7	0	0	0	0	0	0	0	0	1	6	12	4	0	0			
10～14	7	1	1	0	0	0	0	1	0	1	5	8	4	0	0			
15～19	21	9	6	3	3	0	0	3	3	4	8	4	4	0	0			
20～29	202	78	69	17	17	0	20	32	9	49	75	26	18	2	1			
30～39	251	100	85	33	33	0	16	36	15	72	79	3	3	1	1			
40～49	147	54	50	19	18	1	15	16	4	43	50	0	0	11	0			
50～59	300	117	104	63	59	4	23	18	13	98	85	0	0	12	7			
60～69	301	129	105	65	56	9	15	25	24	81	91	0	0	26	10			
70～	537	242	192	113	104	9	30	49	50	173	122	0	0	52	11			
不明	0	0	0	0	0	0	0	0	0	0	0	0	0	0	0			

Ⅲ 結核の医療

1. 結核医療費支払状況の年次推移

	一般患者			命令入所患者			計	
	支払件数 (件)	支払額 (千円)	1件単価 (円)	支払件数 (件)	支払額 (千円)	1件単価 (円)	支払件数 (件)	支払額 (千円)
53年度	19,529	102,915	5,270	3,573	674,361	188,738	23,102	777,276
54	17,383	95,780	5,590	3,250	616,523	189,699	20,633	712,303
55	15,368	84,093	5,471	2,724	521,472	191,435	18,092	605,565
56	13,022	73,459	5,641	2,544	535,383	210,449	15,566	608,842
57	11,898	74,534	6,264	2,294	506,555	220,817	14,192	581,089
58	11,159	75,352	6,751	1,937	424,954	219,388	13,096	500,306
59	12,142	80,041	6,592	1,980	467,837	236,281	14,122	547,878
60	14,482	89,897	6,207	2,628	652,693	248,361	17,110	742,590
61	12,602	74,372	5,901	2,226	571,516	256,745	14,828	645,888
62	10,876	65,921	6,062	2,177	606,982	278,816	13,053	672,903
63	9,667	49,214	5,091	1,902	499,034	262,373	11,569	548,248
元	7,804	41,997	5,381	1,708	459,487	269,021	9,512	501,484
2	7,541	43,063	5,711	1,808	506,785	280,301	9,349	549,948
3	7,407	46,453	6,271	1,680	462,702	275,418	9,087	509,155
4	7,281	48,426	6,651	1,820	553,574	304,162	9,101	602,000
5	7,655	38,811	5,070	1,552	486,600	313,531	9,207	525,411
6	6,786	33,264	4,901	1,862	609,668	327,426	8,648	642,932
7	5,745	18,331	3,191	2,000	338,062	169,031	7,745	356,393
8	5,354	9,295	1,736	2,038	198,096	97,201	7,392	207,391
9	5,669	13,659	2,409	2,120	206,858	97,575	7,789	220,527
10	6,291	17,409	2,767	1,908	186,938	97,976	8,199	204,347
11	7,437	16,924	2,275	2,066	210,456	101,866	9,503	227,380
12	6,093	13,905	2,282	1,734	190,660	109,954	7,827	204,565
13	6,426	11,883	1,849	1,600	147,026	91,891	8,026	158,909
14	5,174	10,507	2,031	1,409	159,856	113,454	6,583	170,363

※H11までは政令3市（横浜、川崎、横須賀）除く。H12からは4市（横浜、川崎、横須賀、相模原）除く。
（療養費は除く）

2. 結核患者（入院、通院）受療状況

（各年末現在）

		H 9年	H 10年	H 11年	H 12年	H 13年	H 14年
入 院	県 域	174	191 (182)	181 (186)	128 (133)	149 (160)	129 (139)
	横 浜 市	409	358 (346)	344 (372)	283 (304)	241 (258)	212 (220)
	川 崎 市	104	122 (119)	97 (102)	76 (80)	61 (62)	82 (83)
	横 須 賀 市	44	13 (12)	25 (25)	26 (29)	16 (19)	18 (19)
	相 模 原 市				15 (15)	29 (31)	13 (14)
	入 院 計	731	684 (659)	647 (685)	528 (561)	496 (530)	454 (475)
通 院	県 域	732	672 (619)	670 (767)	494 (573)	476 (547)	366 (433)
	横 浜 市	1,141	1,090 (1,043)	1,045 (1,187)	950 (1,123)	807 (924)	652 (768)
	川 崎 市	549	569 (521)	529 (583)	475 (526)	357 (385)	272 (272)
	横 須 賀 市	201	128 (119)	77 (90)	107 (122)	80 (104)	75 (87)
	相 模 原 市				121 (130)	110 (111)	64 (67)
	通 院 計	2,623	2,459 (2,032)	2,321 (2,627)	2,147 (2,474)	1,830 (2,071)	1,429 (1,627)
県 総 計		3,354	3,143 (2,961)	2,968 (3,312)	2,675 (3,035)	2,326 (2,601)	1,883 (2,102)
全 国	入 院	14,372	14,030 (13,373)	12,842 (13,739)	10,635 (11,445)	9,636 (10,455)	8,669 (9,418)
	通 院	39,339	37,994 (34,277)	34,697 (39,669)	30,597 (36,011)	26,163 (31,308)	22,226 (27,109)
	計	53,711	52,024 (47,650)	47,539 (53,408)	41,232 (47,456)	35,799 (41,763)	30,895 (36,527)

資料：結核の統計 2003年版

3. 命令入所実施状況

（各年末現在）

		H 9年	H 10年	H 11年	H 12年	H 13年	H 14年
県 内	県 域	163	121	145	114	95	78
	横 浜 市	220	210	187	201	135	146
	川 崎 市	69	69	66	57	51	57
	横 須 賀 市	12	8	18	19	11	7
	相 模 原 市				15	31	16
	総 計	464	408	416	406	323	304
全 国	総 計	7,318	7,263	6,933	6,137	5,785	—

資料：結核予防法による命令入所患者の自己負担額調査

4. 保健所別結核医療費公費負担申請、合格、承認状況（結核予防法第34条分）

	被 用 者 保 険						国 民 健 康 保 険 (件)		
	本 人 (件)			家 族 (件)					
	申 請	合 格	承 認	申 請	合 格	承 認	申 請	合 格	承 認
全 域 計	815	803	797	457	436	435	782	775	772
横 浜 市	512	507	502	288	278	277	470	468	466
川 崎 市	122	118	118	53	50	50	114	112	112
横 須 賀 市	19	19	19	20	18	18	26	26	26
相 模 原 市	13	13	13	4	4	4	16	16	16
政 令 市 計	666	657	652	365	350	349	626	622	620
平 塚保健所	31	30	30	21	19	19	26	25	25
鎌 倉 "	12	12	11	14	14	14	7	7	7
藤 沢 "	14	14	14	4	4	4	11	11	10
小 田 原 "	16	16	16	9	8	8	24	24	24
三 崎 "	3	3	3	1	1	1	18	18	18
厚 木 "	14	14	14	6	6	6	13	13	13
足 柄 上 "	8	8	8	4	4	4	8	8	8
津 久 井 "	0	0	0	1	0	0	3	3	3
秦 野 "	27	26	26	10	9	9	24	23	23
大 和 "	11	10	10	10	9	9	11	10	10
茅 ヶ 崎 "	13	13	13	12	12	12	11	11	11
県 域 計	149	146	145	92	86	86	156	153	152

資料：結核予防法による命令入所患者の自己負担額調査

老人保健法 (件)			生活保護法 (件)			そ の 他 (件)			計 (件)		
申請	合格	承認	申請	合格	承認	申請	合格	承認	申請	合格	承認
646	632	630	244	237	236	80	66	57	3,024	2,949	2,927
363	360	358	171	164	163	49	36	27	1,853	1,813	1,793
89	84	84	39	39	39	12	12	12	429	415	415
31	31	31	2	2	2	2	2	2	100	98	98
4	4	4	3	3	3	0	0	0	40	40	40
487	479	477	215	208	207	63	50	41	2,422	2,366	2,346
19	17	17	1	1	1	1	1	1	99	93	93
19	19	19	1	1	1	0	0	0	53	53	52
24	24	24	1	1	1	1	1	1	55	55	54
20	20	20	6	6	6	1	1	1	76	75	75
2	2	2	0	0	0	0	0	0	24	24	24
13	13	13	1	1	1	2	1	1	49	48	48
5	5	5	2	2	2	0	0	0	27	27	27
2	2	2	2	2	2	1	1	1	9	8	8
31	27	27	12	12	12	4	4	4	108	101	101
7	7	7	3	3	3	6	6	6	48	45	45
17	17	17	0	0	0	1	1	1	54	54	54
159	153	153	29	29	29	17	16	16	602	583	581

5. 保健所別結核患者（従業禁止・命令入所の公費負担）

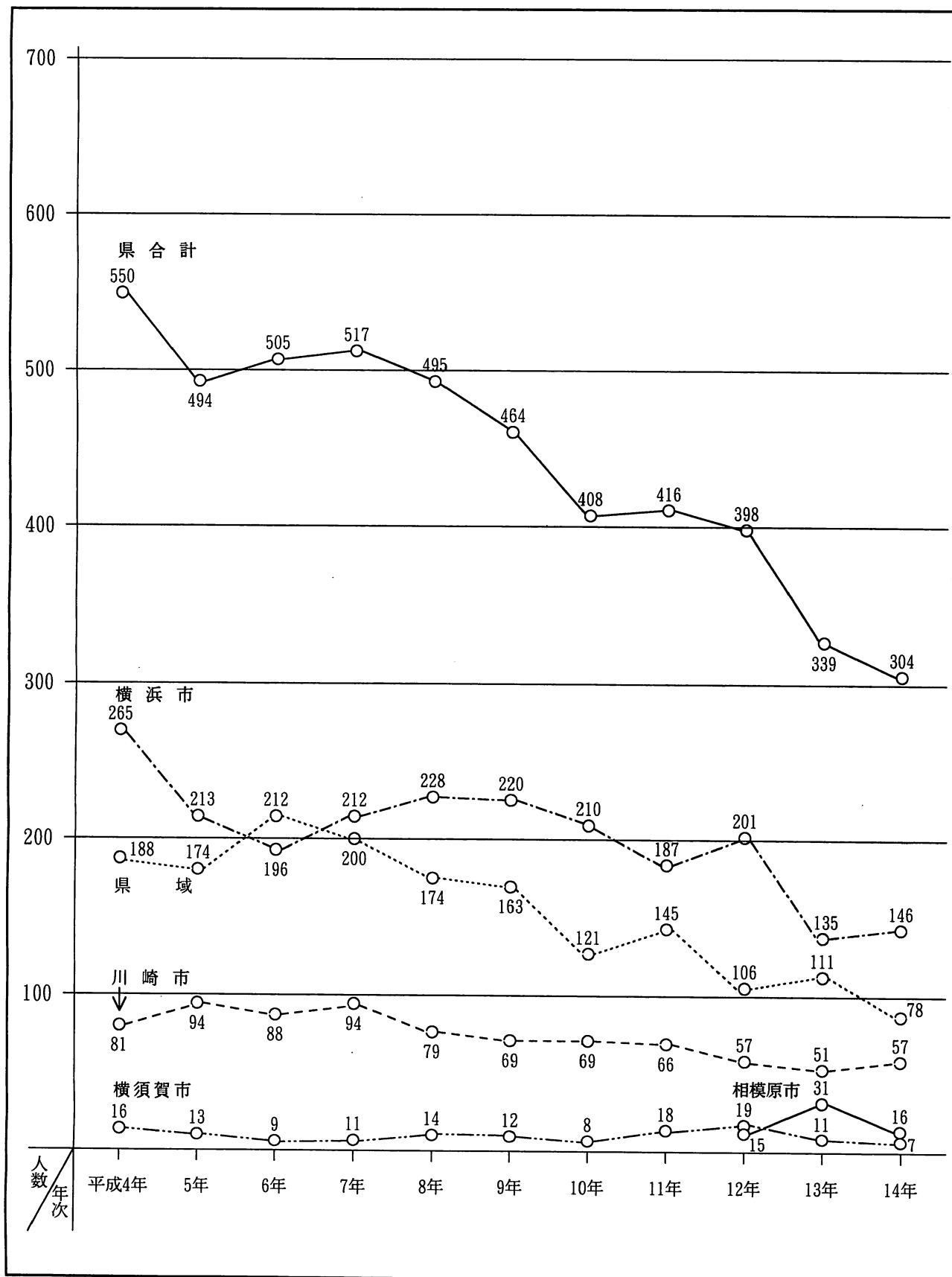
結核予防法第35条分

	前 年 末 現 在	本 年 中 承 認 数	本 年 中 解 除 数	本 年 末 現 在
平成14年総計	324 人	984 人	1,004 人	304 人
横 浜 市	136	478	468	146
川 崎 市	51	176	170	57
横 須 賀 市	11	50	54	7
相 模 原 市	31	34	49	16
政 令 市 計	229	738	741	226
平 塚 保 健 所	18	30	40	8
鎌 倉 “	12	17	22	7
藤 沢 “	5	29	26	8
小 田 原 “	11	38	40	9
三 崎 “	0	3	2	1
厚 木 “	17	47	48	16
足 柄 上 “	5	9	11	3
津 久 井 “	3	4	7	0
秦 野 “	5	35	33	7
大 和 “	14	27	29	12
茅ヶ崎 “	5	7	5	7
県 域 計	95	246	263	78

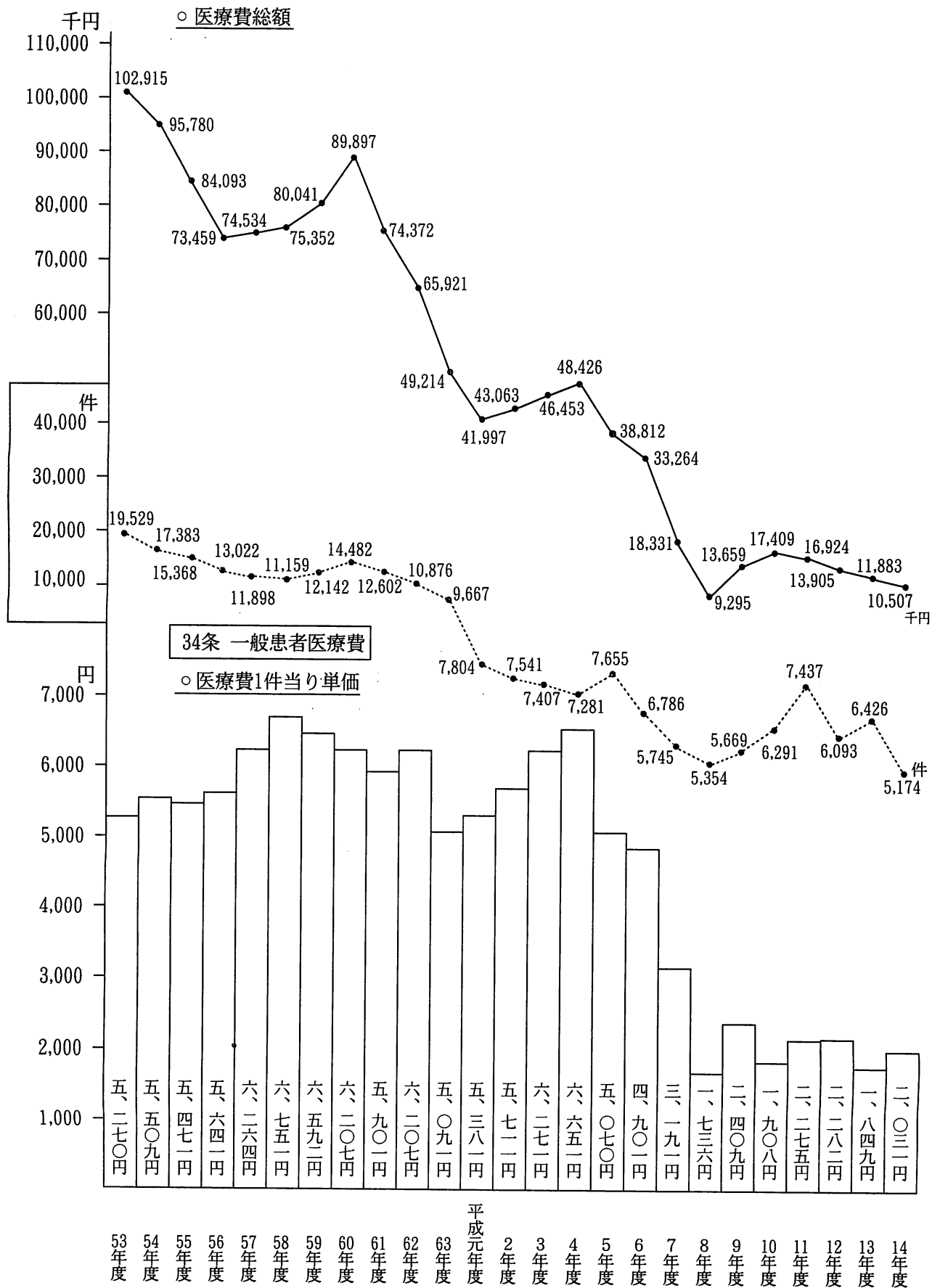
資料：結核予防法による命令入所患者の自己負担額調査

6. 命令入所患者数の推移

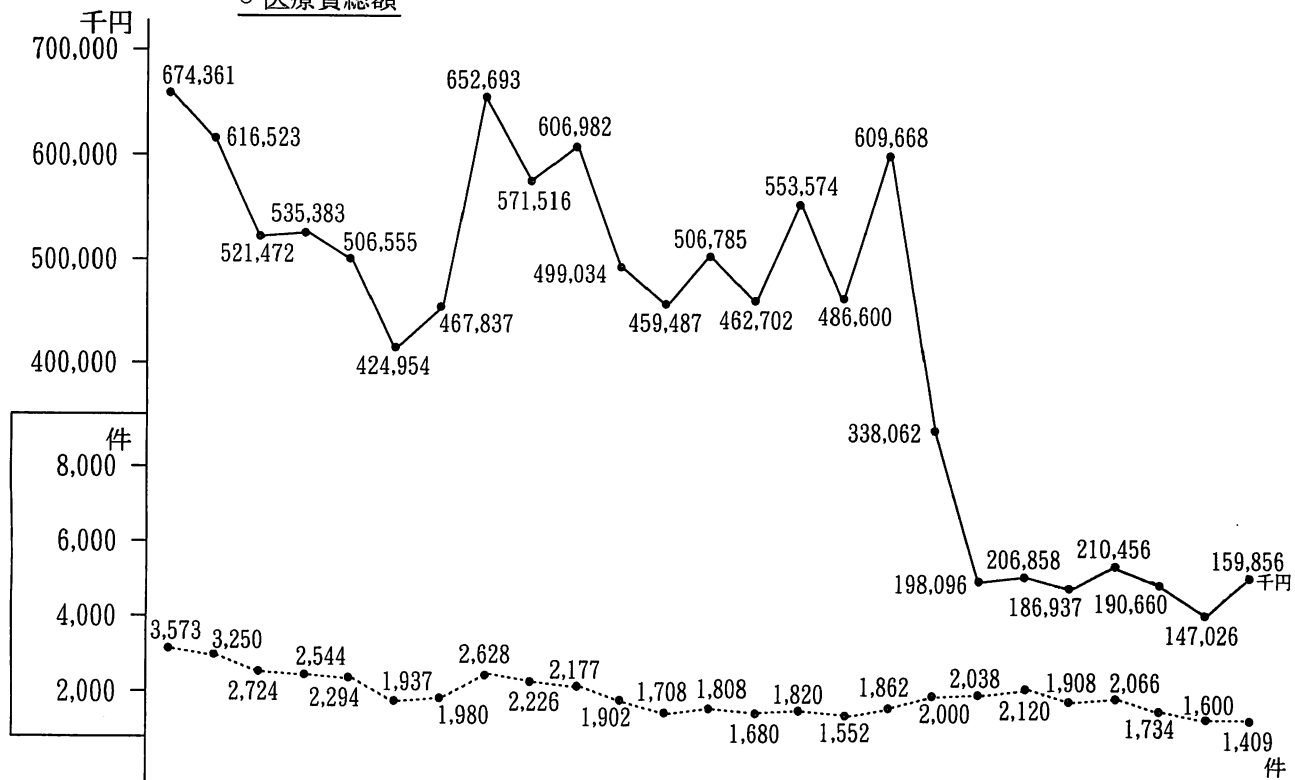
(各年末現在)



7. 結核医療費支払状況年度別推移（政令3市（平成12年から4市）を除く）

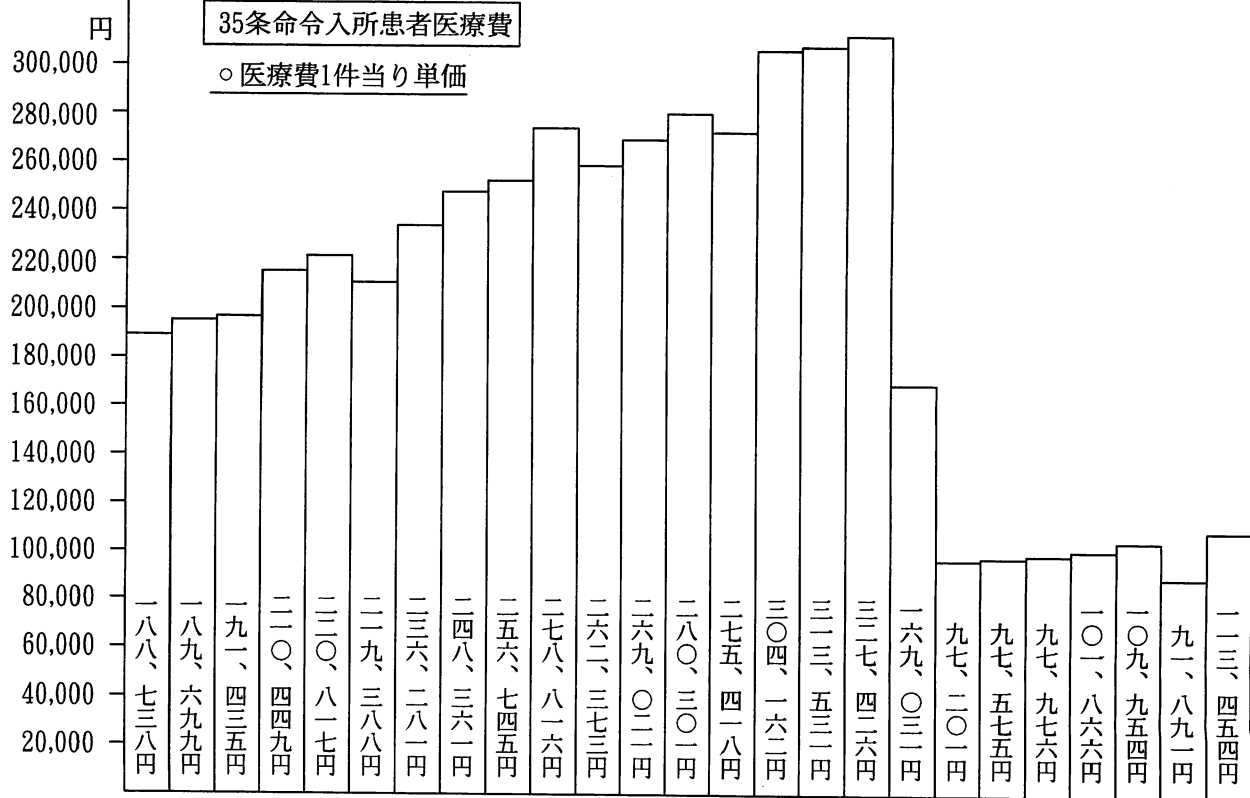


○ 医療費総額



35条命令入所患者医療費

○ 医療費1件当り単価



平成元年度 2年度 3年度 4年度 5年度 6年度 7年度 8年度 9年度 10年度 11年度 12年度 13年度 14年度

8. 結核病床数、入院患者数の推移

(各年末現在)

	内 院 結 核 病 院											
	一 般 病 院					結 核 病 院						
	病院数	病床数	入院患者	利用率	病院数	病床数	入院患者	利用率	病院数	病床数	入院患者	利用率
53	38	2,839	1,703	60.0	36	2,362	1,468	62.2	2	477	235	49.3
54	37	2,666	1,571	58.9	36	2,530	1,511	59.7	1	136	60	44.1
55	33	2,380	1,484	62.4	32	2,315	1,435	62.0	1	65	49	75.4
56	27	2,109	1,241	58.8	27	2,109	1,241	58.8	-	-	-	-
57	25	1,943	1,109	57.1	25	1,943	1,109	57.1	-	-	-	-
58	25	1,933	1,065	55.1	25	1,933	1,065	55.1	-	-	-	-
59	22	1,492	868	58.2	22	1,492	868	58.2	-	-	-	-
60	20	1,233	787	63.8	19	1,148	725	63.2	1	85	62	72.9
61	18	1,144	717	62.7	17	1,055	639	60.6	1	89	74	83.1
62	18	1,136	621	54.7	17	1,047	549	52.4	1	89	72	80.9
63	16	1,084	609	56.2	15	995	535	53.8	1	89	74	83.1
元	15	1,024	565	55.2	14	935	518	55.4	1	89	47	52.8
2	15	1,024	552	53.9	14	935	552	59.0	1	89	0	0
3	16	907	530	58.4	16	907	530	58.4	-	-	-	-
4	16	907	510	56.2	16	907	510	56.2	-	-	-	-
5	16	907	500	55.1	16	907	500	55.1	-	-	-	-
6	16	907	500	55.1	16	907	500	55.1	-	-	-	-
7	15	856	474	55.4	15	856	474	55.4	-	-	-	-
8	15	828	502	60.6	15	828	502	60.6	-	-	-	-
9	15	828	528	63.7	15	828	528	63.8	-	-	-	-
10	15	828	473	57.1	15	828	473	57.1	-	-	-	-
11	14	805	466	57.9	14	805	466	57.9	-	-	-	-
12	13	805	402	49.9	13	805	402	49.9	-	-	-	-
13	13	784	408	52.0	13	784	408	52.0	-	-	-	-
14	11	690	396	57.4	11	690	396	57.4	-	-	-	-

※精神医療センター 芹香病院16床を含む

9. 結核病床の年次推移

(各年末現在)

	9年			10年			11年			12年			13年			14年		
	施設数	病床数	病床利用率 %	施設数	病床数	病床利用率 %	施設数	病床数	病床利用率 %	施設数	病床数	病床利用率 %	施設数	病床数	病床利用率 %	施設数	病床数	病床利用率 %
国立	4	472	54.8	4	472	59.7	4	472	50.0	4	472	21.2	4	472	49.9	3	406	56.3
県立	2	104	84.5	2	104	77.9	2	104	89.4	2	104	74.0	2	104	88.1	2	104	77.6
市立	4	88	69.3	4	88	67.0	4	88	58.0	3	88	61.4	3	88	66.2	3	90	59.6
その他の医療 公 関 立 機	1	36	87.2	1	36	47.2	1	36	75.0	1	36	66.7	1	36	73.1	1	36	72.0
法人立	4	128	70.0	4	128	47.0	3	105	56.2	3	105	39.0	3	84	53.4	2	54	78.2
個人立	-	-	-	-	-	-	-	-	-	-	-	-	-	-	-	-	-	-
計	15	828	63.8	15	828	57.1	14	805	57.9	13	805	49.9	13	784	52.0	11	690	57.4

※精神医療センター-芦香病院16床を含む

R100

古紙配合率100%再生紙を使用しています



神奈川県

衛生部保健予防課 エイズ・感染症対策班
横浜市中区日本大通1 〒231-8588 電話 (045) 210-5117(直通)