

平成 23 年版神奈川県

# 結核の現状

---

平成 25 年 1 月

# はじめに

日本の結核罹患率の減少傾向は続いておりますが、近年の減少率は低くとどまっており、国際的にも未だ、中まん延国とされています。

本県においても、平成 23 年の新登録患者数は、前年の 1,577 人に対して 1,561 人となり、罹患率は前年の 17.4 に対して 17.2 と 0.2 の減少にとどまっています。新登録患者の年齢構成では、70 歳以上の割合は、全国 53.8% よりは低く、本県では 41.4% を占め、また、若年層の 20～40 代の割合は、全国 21.8% よりは高く、本県では 31.5% となっています。

平成 23 年は、全国的にも施設等の集団感染が多くみられ、結核対策の重要性が高まりました。最近の結核対策の課題として、増加する高齢者や若年者の結核、多剤耐性結核菌、施設等での集団感染、特定の地域におけるハイリスクグループの存在、D O T S 対策など、多くの対応が必要となっています。

神奈川県衛生研究所では、各保健福祉事務所での積極的疫学調査や接触者検診に対応するために、結核感染診断法として有用性が高い Q F T 検査に加えて、R F L P 法や V N T R 法などを用いた結核菌分子疫学調査を実施し、結核の感染源・感染経路等の究明をはかり、本県における結核感染拡大防止対策のさらなる充実にむけて日々取り組んでいます。

このたび、「平成 23 年版神奈川県 結核の現状」を作成しましたので、結核対策の参考にさせていただければ幸いです。

平成 25 年 1 月

神奈川県衛生研究所長

岡部 英男

はじめに

## 目 次

利用上の注意

結核登録者の状況

1	結核の死亡者	ページ
(1)	結核死亡者数及び死亡率の年次推移	1
(2)	主要国結核死亡率の年次推移	2
(3)	都道府県別にみた結核死亡率	3
2	年次推移	
(1)	新登録患者	
ア	新登録患者数及び罹患率の推移	4
イ	都道府県別にみた結核罹患率	5
ウ	新登録患者数の年齢階級別年次推移	6
エ	地域別罹患率(人口10万対)の年次推移	8
(2)	年末登録者	
ア	年末登録者数及び登録率の推移	9
イ	年末登録者数の年齢階級別年次推移	10
ウ	地域別登録率(人口10万対)の年次推移	12
(3)	結核有病率	
ア	年末活動性患者数及び有病率の推移	13
イ	地域別有病率(人口10万対)の年次推移	14
3	平成23年神奈川県結核発生動向調査年報集計	
(1)	本県における主な指標値	
ア	市町村別 - 罹患率、登録率、有病率、死亡率	15
イ	年齢階級別 - 罹患率、登録率、有病率	16
ウ	結核管理図	17
(2)	新登録患者の状況	
ア	市町村別	18
イ	活動性分類別、年齢階級別、性別	19
ウ	病類別、年齢階級別	20
エ	発見方法別(新登録肺結核患者)	21
オ	職業別(新登録肺結核患者)	22
カ	外国人患者	22
キ	菌培養陽性患者数及び登録時薬剤感受性結果	23
(3)	年末登録者の状況	
ア	市町村別	24
イ	活動性分類別、年齢階級別、性別	25
ウ	活動性分類別の受療状況	26
エ	保険の種類別の受療状況	26
	結核の医療	
1	結核医療費公費負担状況の年次推移	27
2	結核患者の受療状況	28
3	結核医療費公費負担承認状況(法第37条の2)	29
4	入院勧告患者に係る公費負担の状況(法第37条)	29
5	結核病床数等の年次推移	30

## 利用上の注意

### (1) 新活動性分類について

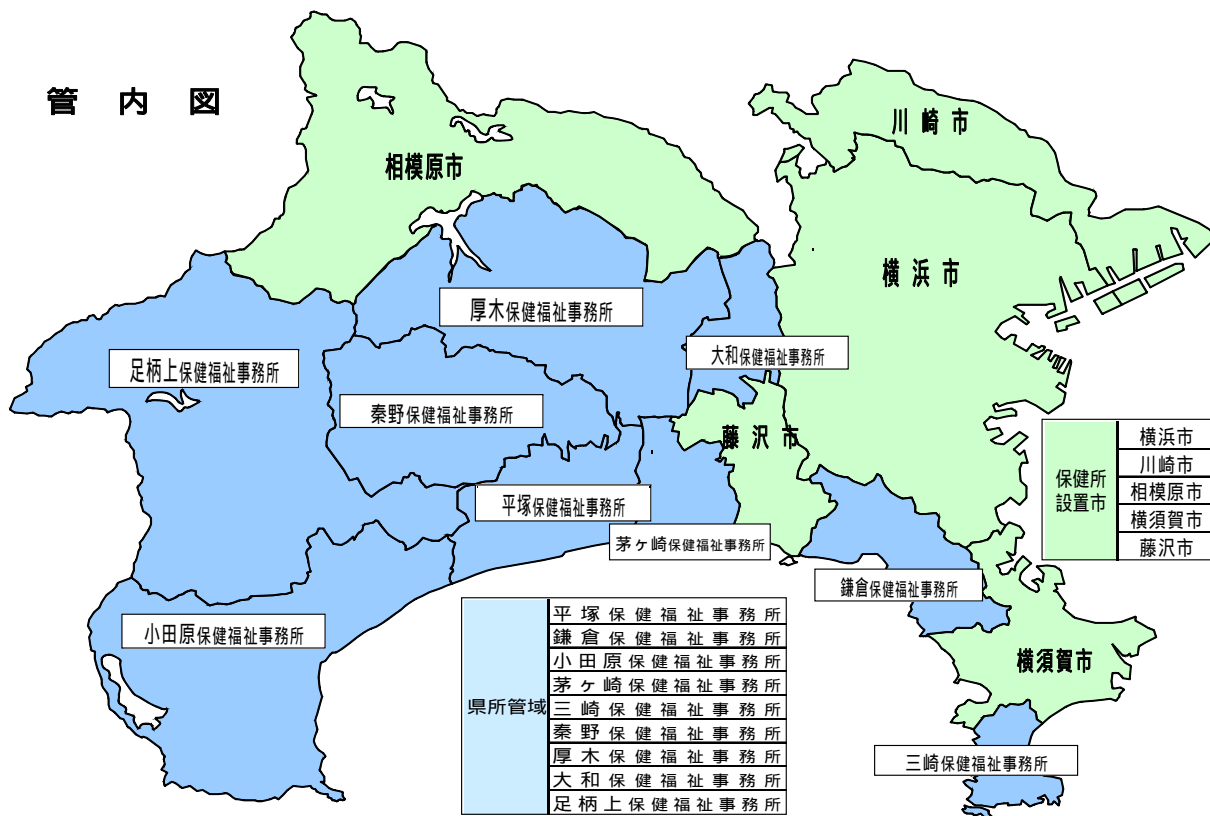
平成 10 年から結核発生動向調査は新活動性分類へ変更され、それまで結核の新登録患者数に含まれていた非定型抗酸菌陽性者が除かれることとなりました。非定型抗酸菌陽性は人から人への感染はありませんが、結核と症状が酷似しており、統計上も、平成 9 年までは結核患者として計上されてきました。本統計における平成 10 年以降の数値については、新活動性分類で掲載しております。

### (2) 保健所設置市について

本県では、県が所管する 9 ヶ所の保健所（保健福祉事務所）のほか、横浜市、川崎市、相模原市、横須賀市及び藤沢市の計 5 市が保健所設置市として、感染症法（感染症の予防及び感染症の患者に対する医療に関する法律）に定める就業制限・入院勧告といった対人措置や感染症発生動向調査による情報提供などを行っています。このため、本統計ではできる限り、県全体のほか、保健所設置市及び県所管域の数値を掲載しております。

### (3) 県人口について

本統計では、県人口は原則として神奈川県統計センター公表の神奈川県人口統計調査結果を用いています。そのため、一部の数値（罹患率等）において、厚生労働省公表の数値（総務省統計局公表の日本人人口に基づき算出）と異なる場合があります。

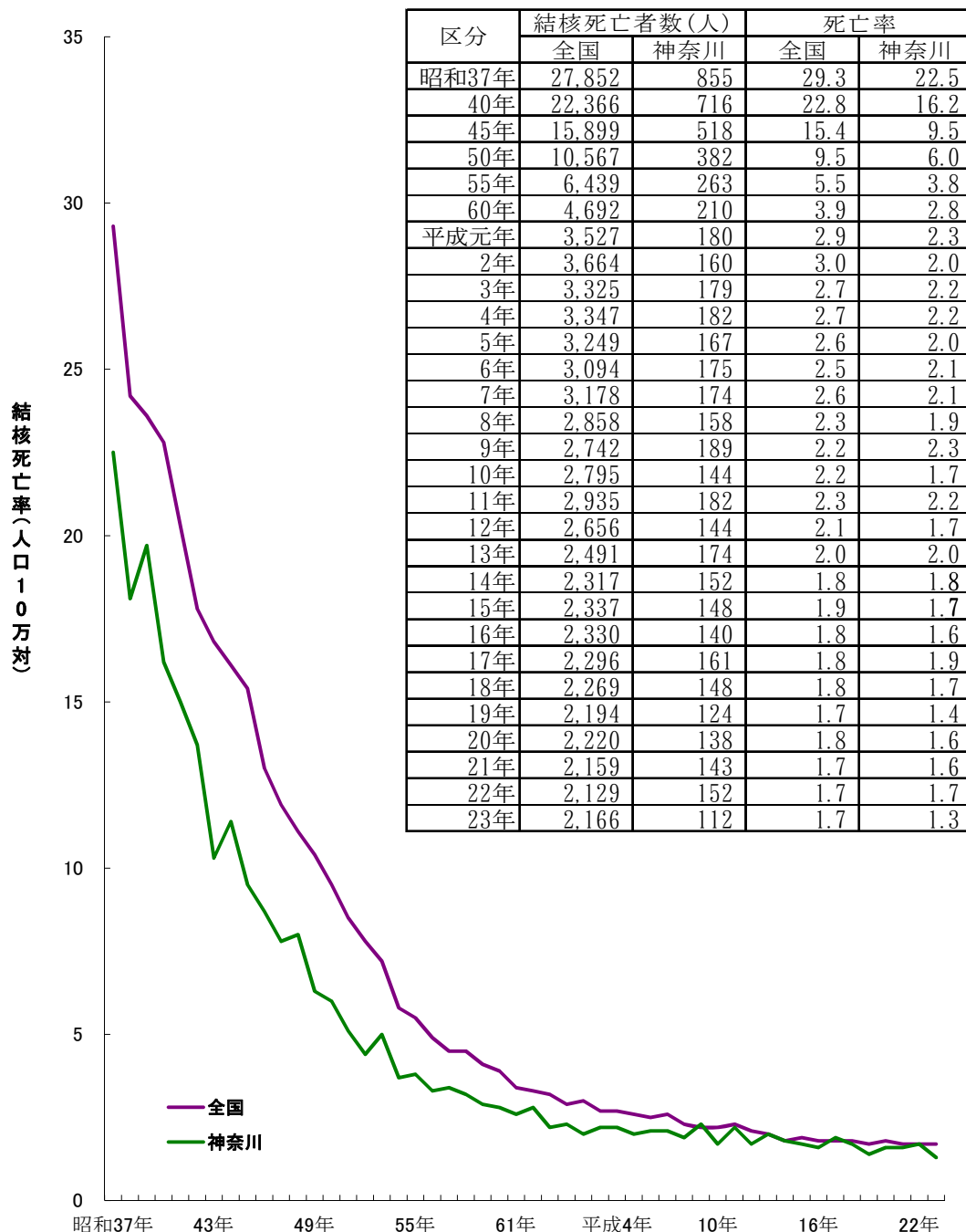


# I 結核登録者の状況

## 1 結核の死亡者

### (1) 結核死亡者数及び死亡率の年次推移

結核死亡率とは、結核の死亡者数を人口10万人あたりの人数で表したものです。昭和25年に死因順位の1位だった結核ですが、平成23年には結核死亡率が全国1.7（本県1.3）となりました。なお、都道府県別では、本県は、平成22年は低い方から31位、平成23年は9位となりました。

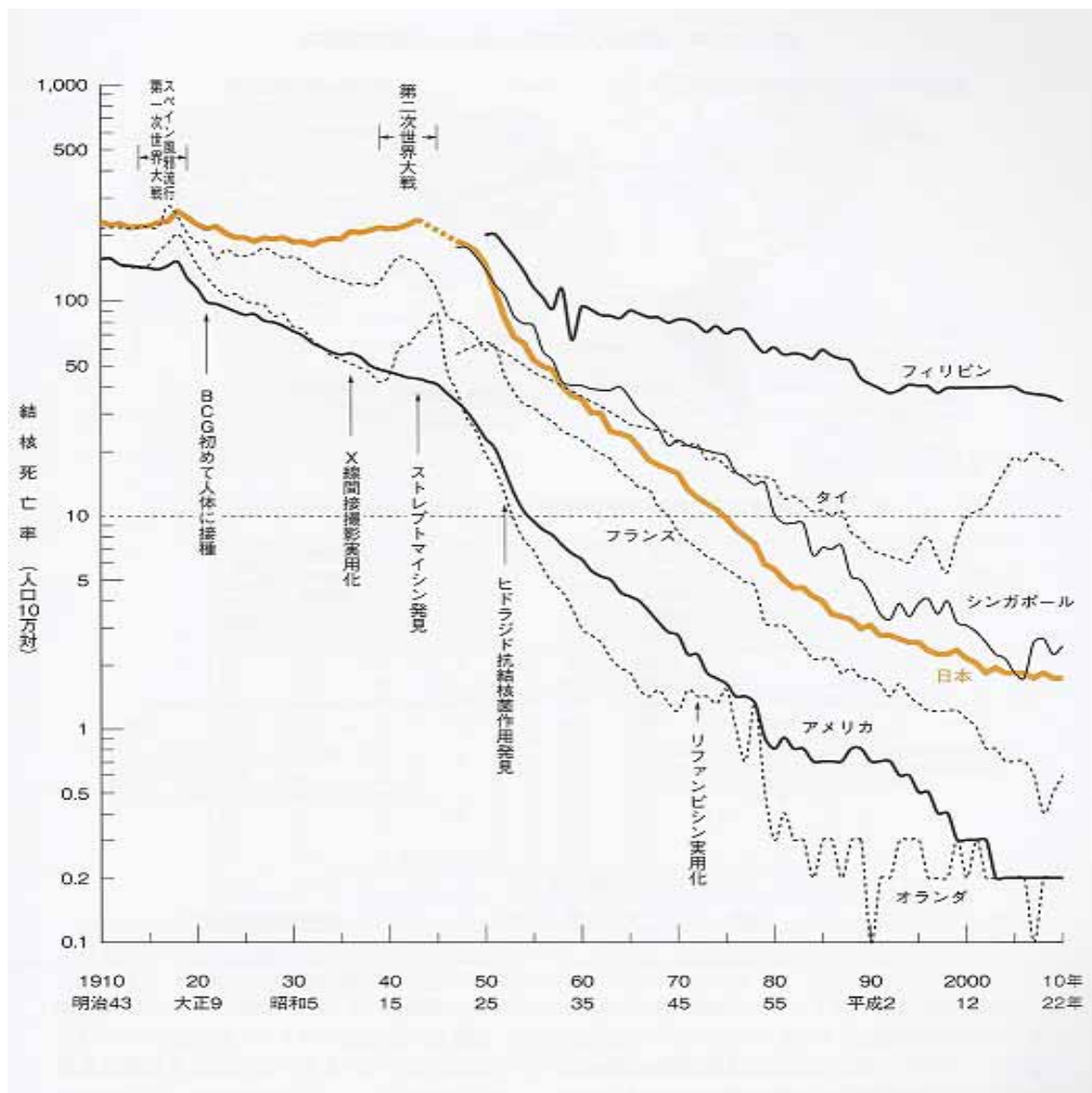


## (2) 主要国結核死亡率の年次推移

日本では、戦後、国を挙げての結核対策が著しい効果をあげ、結核死亡率は順調に低下をしてきたものの、近年は主として高齢者における死亡率を反映し、その低下のスピードは落ちています。

平成23年は結核死者数が2,166人(確定数)で前年に比べると37人(1.7%)増加、人口10万対死亡率は1.7で前年と同様です。

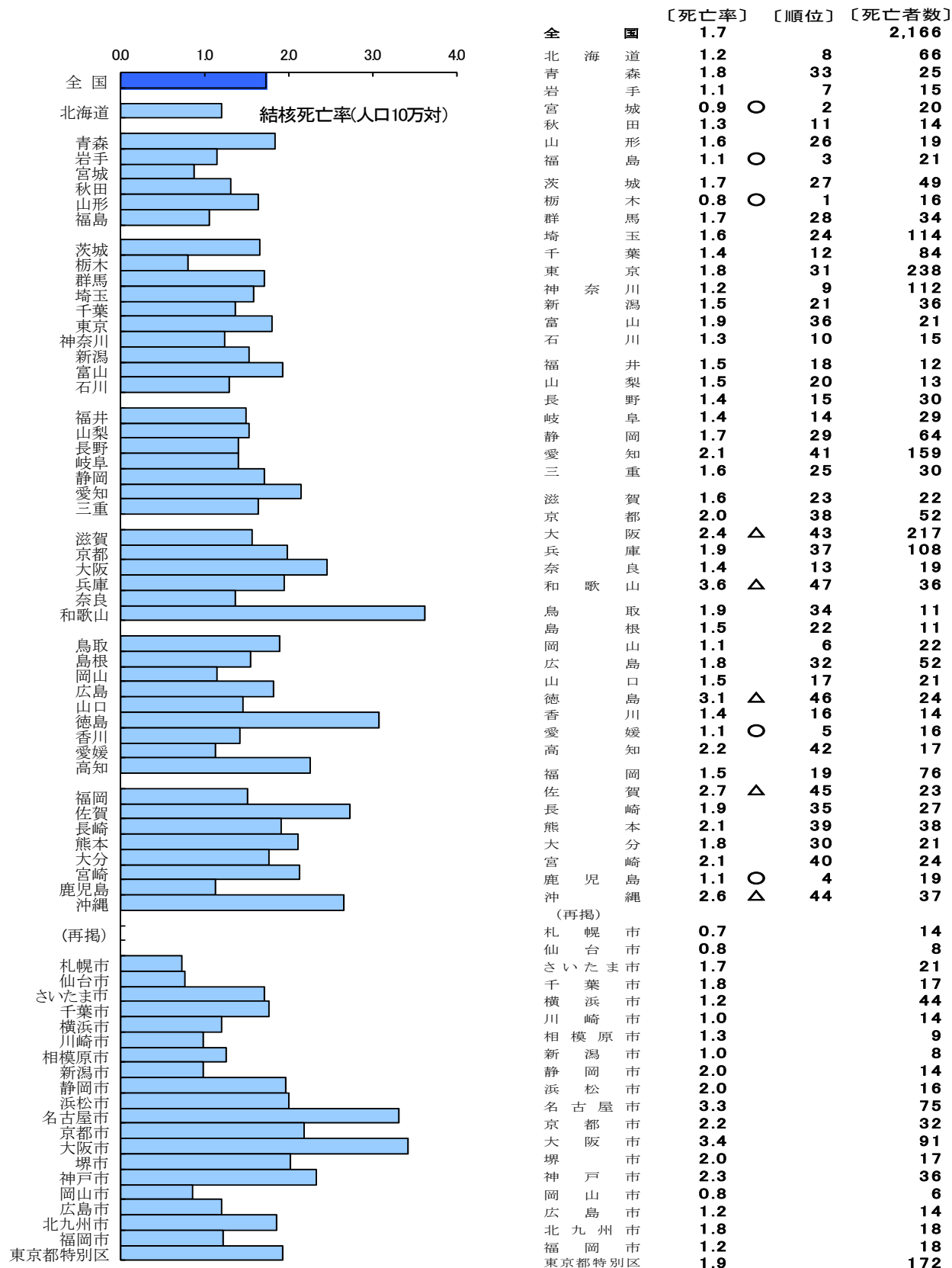
先進国の多くでは、死亡届け出に基づく数よりも多くの結核死があると考えられており、日本の結核死亡率は欧米諸国に比べると依然数倍の高い水準です。



資料：結核の統計 2012(公益財団法人結核予防会)

### (3) 都道府県別にみた結核死亡率（平成23年）

平成23年の全国結核死亡者数は2,166人で、都道府県別の結核死亡者数、死亡率は下図のとおりです。死亡率の最高は和歌山県の3.6、次いで徳島県、佐賀県、沖縄県、大阪府となり、最低は栃木県の0.8、次いで宮城県、福島県、鹿児島県、愛媛県となりました。



注：都道府県の死亡率は、日本人の死亡者数と日本人の人口（総務省統計局人口統計）から算出（小数点第2位を四捨五入）

順位は同率の場合はさらに下位まで死亡率を算出して決定  
 全国死亡者数は不詳22人、外国人1人を含む  
 順位は死亡率の低い方から1～5位が○、43位～47位が△。

（資料：人口動態統計、結核の統計2012）

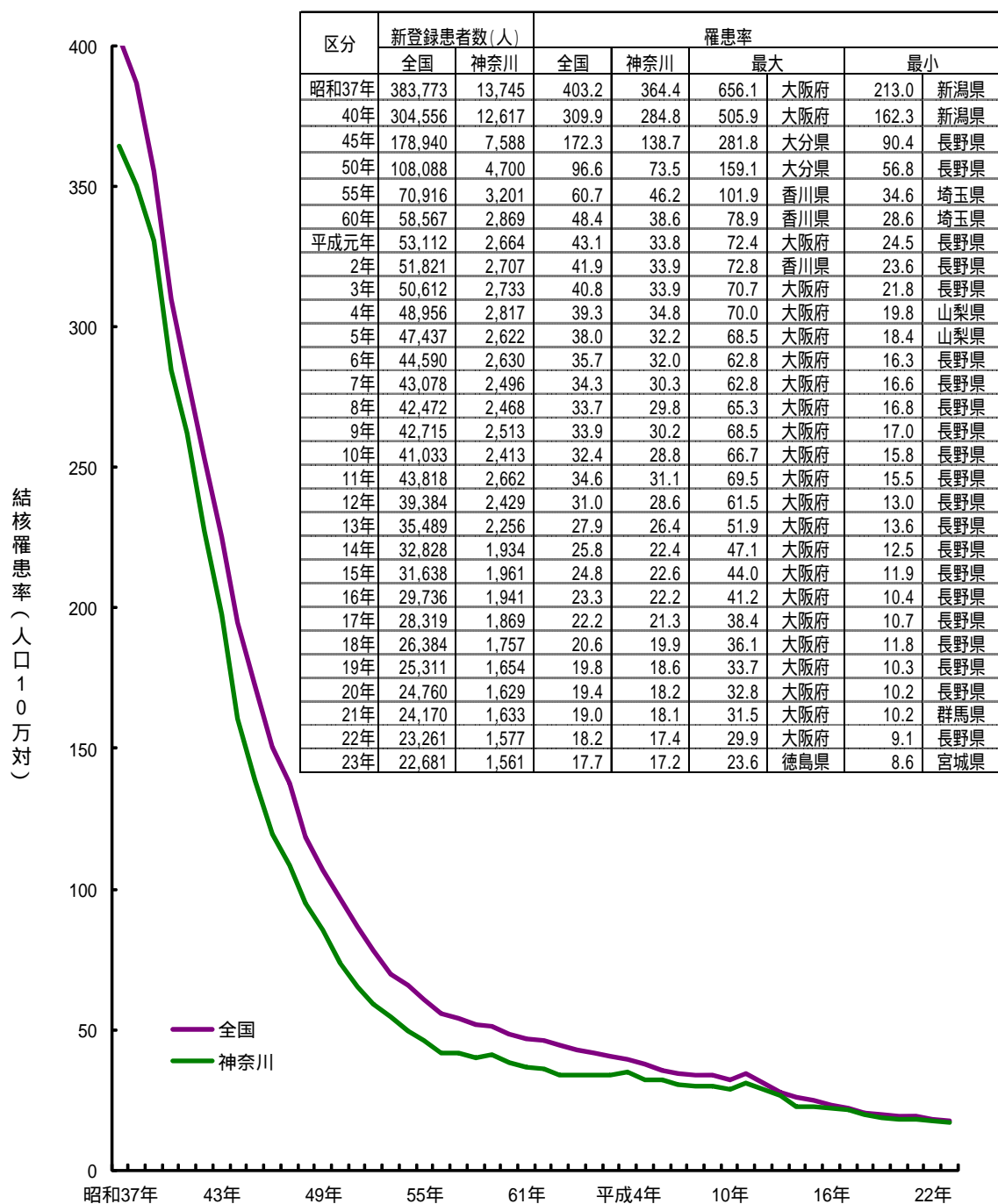
## 2 年次推移

### (1) 新登録患者

#### ア 新登録患者数及び罹患率の推移

結核罹患率とは、年間の結核新登録患者数を人口10万人あたりの人数で表したものです。結核罹患率は、戦後順調に減少してきましたが、昭和50年頃から全国的に減り方が鈍化し、平成9年には増加に転じました。その後、平成12年から再び減少傾向に転じましたが、近年は減少が鈍化しており、今後の推移については、引き続き十分な注意が必要です。

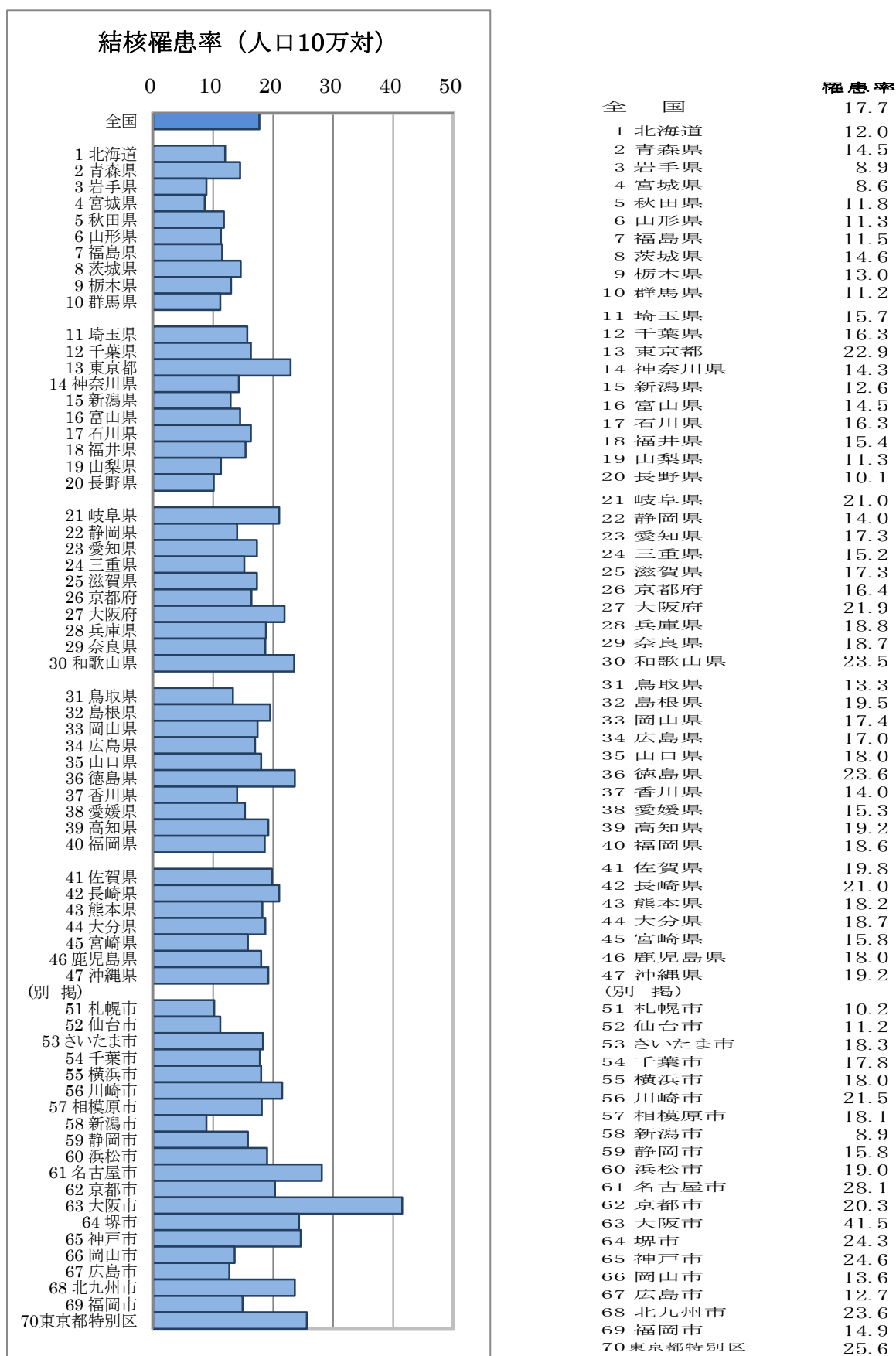
本県では、平成23年中に新たに結核患者として登録された者の数は1,561人で、前年に比べ16人減( 1.01%)となりました。





## イ 都道府県別にみた結核罹患率（平成23年）

日本の結核は西高東低型と言われ、特に都市部の罹患率が高い傾向にあります。

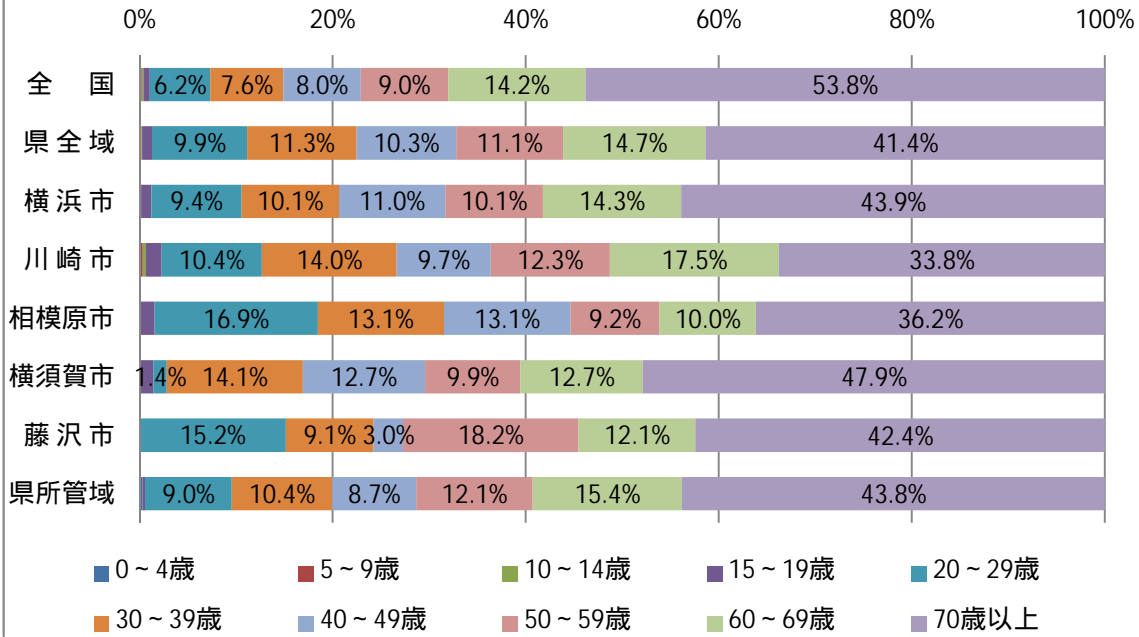


ウ 新登録患者数の年齢階級別年次推移

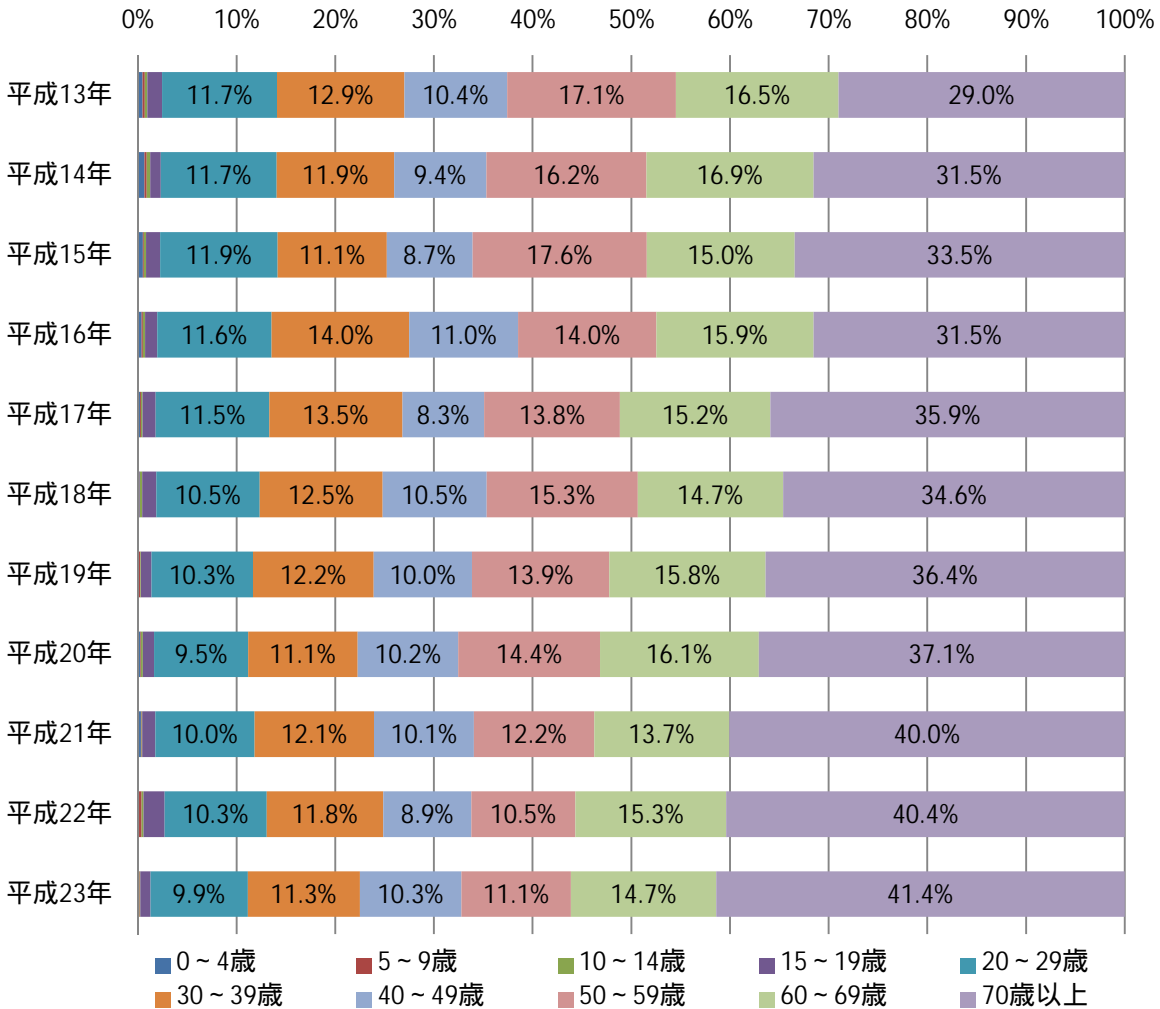
平成23年は地域別年齢階級別(単位：人)

年次	年齢	総数	0歳	5歳	10歳	15歳	20歳	30歳	40歳	50歳	60歳	70歳
			～4歳	～9歳	～14歳	～19歳	～29歳	～39歳	～49歳	～59歳	～69歳	以上
平成13年	新登録患者数	2,256	11	5	6	33	263	291	235	386	372	654
	割合	100.0%	0.5%	0.2%	0.3%	1.5%	11.7%	12.9%	10.4%	17.1%	16.5%	29.0%
平成14年	新登録患者数	1,934	13	4	7	21	227	230	181	314	327	610
	割合	100.0%	0.7%	0.2%	0.4%	1.1%	11.7%	11.9%	9.4%	16.2%	16.9%	31.5%
平成15年	新登録患者数	1,961	10	2	4	28	234	217	170	346	294	656
	割合	100.0%	0.5%	0.1%	0.2%	1.4%	11.9%	11.1%	8.7%	17.6%	15.0%	33.5%
平成16年	新登録患者数	1,941	7	3	4	24	225	271	214	272	309	612
	割合	100.0%	0.4%	0.2%	0.2%	1.2%	11.6%	14.0%	11.0%	14.0%	15.9%	31.5%
平成17年	新登録患者数	1,869	4	2	3	25	215	252	155	257	285	671
	割合	100.0%	0.2%	0.1%	0.2%	1.3%	11.5%	13.5%	8.3%	13.8%	15.2%	35.9%
平成18年	新登録患者数	1,757	3	1	4	25	184	219	185	269	259	608
	割合	100.0%	0.2%	0.1%	0.2%	1.4%	10.5%	12.5%	10.5%	15.3%	14.7%	34.6%
平成19年	新登録患者数	1,654	1	3	1	18	170	202	165	230	262	602
	割合	100.0%	0.1%	0.2%	0.1%	1.1%	10.3%	12.2%	10.0%	13.9%	15.8%	36.4%
平成20年	新登録患者数	1,629	4	1	3	19	155	181	166	234	262	604
	割合	100.0%	0.2%	0.1%	0.2%	1.2%	9.5%	11.1%	10.2%	14.4%	16.1%	37.1%
平成21年	新登録患者数	1,633	5	1	1	22	164	198	165	199	224	654
	割合	100.0%	0.3%	0.1%	0.1%	1.3%	10.0%	12.1%	10.1%	12.2%	13.7%	40.0%
平成22年	新登録患者数	1,577	2	4	3	34	163	186	141	166	241	637
	割合	100.0%	0.1%	0.3%	0.2%	2.2%	10.3%	11.8%	8.9%	10.5%	15.3%	40.4%
平成23年	新登録患者数	1,561	2	1	1	16	154	177	161	173	230	646
	割合	100.0%	0.1%	0.1%	0.1%	1.0%	9.9%	11.3%	10.3%	11.1%	14.7%	41.4%
横浜市	新登録患者数	663	1	0	0	7	62	67	73	67	95	291
	割合	100.0%	0.2%	0.0%	0.0%	1.1%	9.4%	10.1%	11.0%	10.1%	14.3%	43.9%
川崎市	新登録患者数	308	0	1	1	5	32	43	30	38	54	104
	割合	100.0%	0.0%	0.3%	0.3%	1.6%	10.4%	14.0%	9.7%	12.3%	17.5%	33.8%
相模原市	新登録患者数	130	0	0	0	2	22	17	17	12	13	47
	割合	100.0%	0.0%	0.0%	0.0%	1.5%	16.9%	13.1%	13.1%	9.2%	10.0%	36.2%
横須賀市	新登録患者数	71	0	0	0	1	1	10	9	7	9	34
	割合	100.0%	0.0%	0.0%	0.0%	1.4%	1.4%	14.1%	12.7%	9.9%	12.7%	47.9%
藤沢市	新登録患者数	33	0	0	0	0	5	3	1	6	4	14
	割合	100.0%	0.0%	0.0%	0.0%	0.0%	15.2%	9.1%	3.0%	18.2%	12.1%	42.4%
県所管域	新登録患者数	356	1	0	0	1	32	37	31	43	55	156
	割合	100.0%	0.3%	0.0%	0.0%	0.3%	9.0%	10.4%	8.7%	12.1%	15.4%	43.8%
全国	新登録患者数	22,681	33	20	31	157	1,417	1,718	1,820	2,049	3,232	12,204
	割合	100.0%	0.1%	0.1%	0.1%	0.7%	6.2%	7.6%	8.0%	9.0%	14.2%	53.8%

<参考1> 平成23年新登録患者数の地域別年齢階級別割合



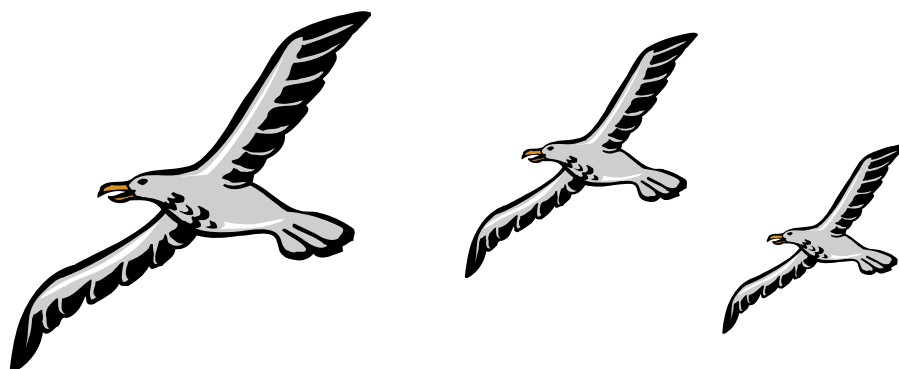
<参考2> 新登録患者数の年齢階級別割合の年次推移(県全域)



工 地域別罹患率(人口10万対)の年次推移

(単位：人)

区分		平成18年	平成19年	平成20年	平成21年	平成22年	平成23年
神奈川県	新登録患者数	1,757	1,654	1,629	1,633	1,577	1,561
	罹患率	19.9	18.6	18.2	18.1	17.4	17.2
横浜市	新登録患者数	766	717	676	720	722	663
	罹患率	21.3	19.8	18.5	19.6	19.6	18.0
川崎市	新登録患者数	351	315	315	329	304	308
	罹患率	26.1	23.0	22.7	23.3	21.3	21.5
相模原市	新登録患者数	105	124	130	125	120	130
	罹患率	15.7	17.6	18.3	17.5	16.7	18.1
横須賀市	新登録患者数	79	71	82	67	56	71
	罹患率	18.7	16.8	19.5	16.0	13.4	17.1
藤沢市	新登録患者数	66	54	68	69	46	33
	罹患率	16.6	13.4	16.8	16.9	11.2	8.0
県所管域	新登録患者数	390	373	358	323	329	356
	罹患率	16.2	15.7	15.0	13.5	13.8	14.9
全 国	新登録患者数	26,384	25,311	24,760	24,170	23,261	22,681
	罹患率	20.6	19.8	19.4	19.0	18.2	17.7

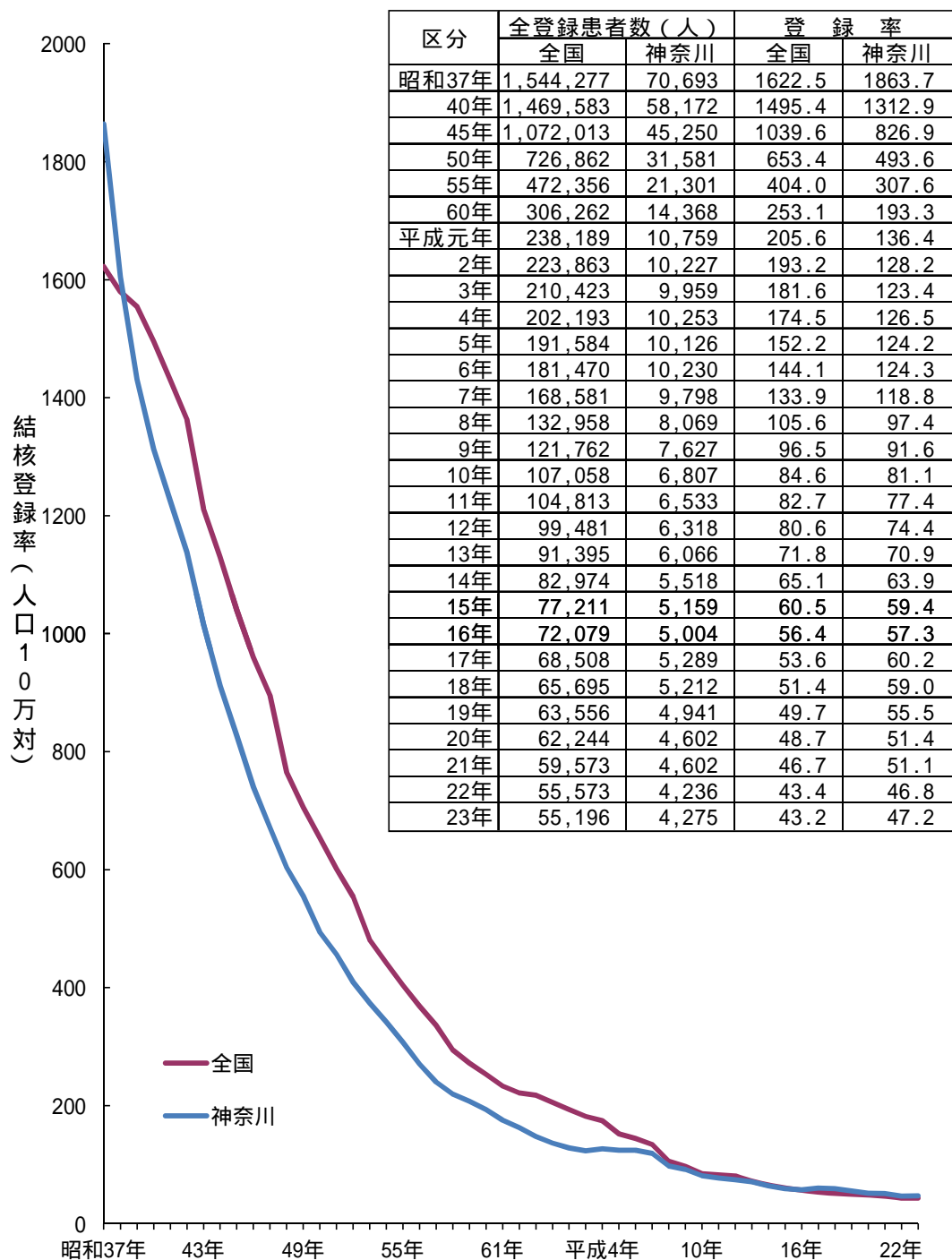


## (2) 年末登録者

### ア 年末登録者数及び登録率の推移

結核登録率とは、年末現在の結核登録者数を人口10万人あたりの人数で表したものです。

本県の平成23年末現在の登録者総数は4,275人で前年より39人増加しました。また、登録率は47.2となり前年に比べ0.4の増加となりました。

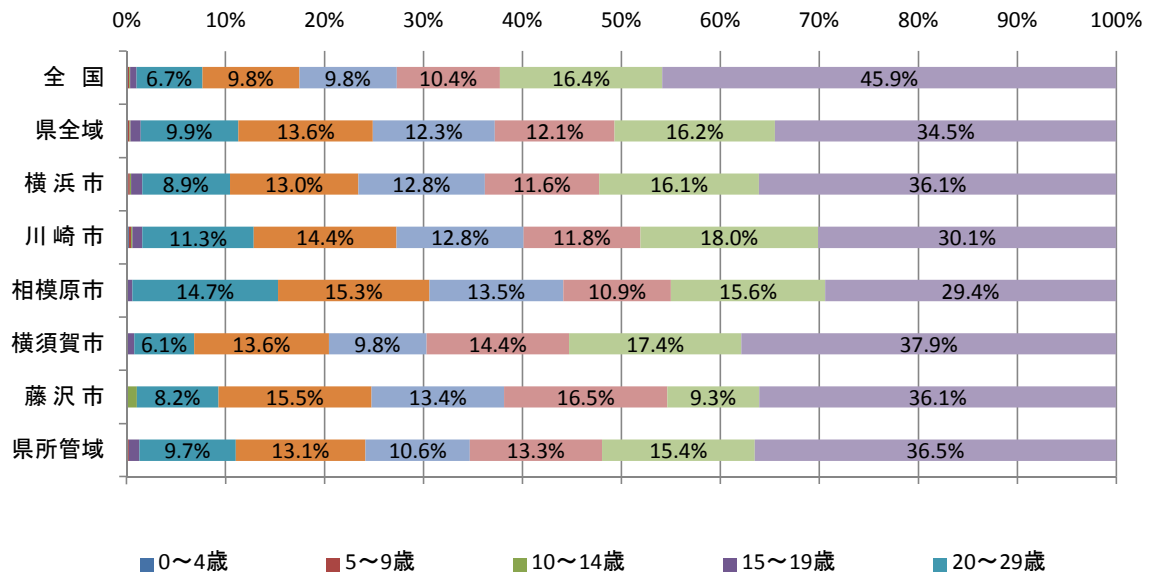


# イ 年末登録者数の年齢階級別年次推移

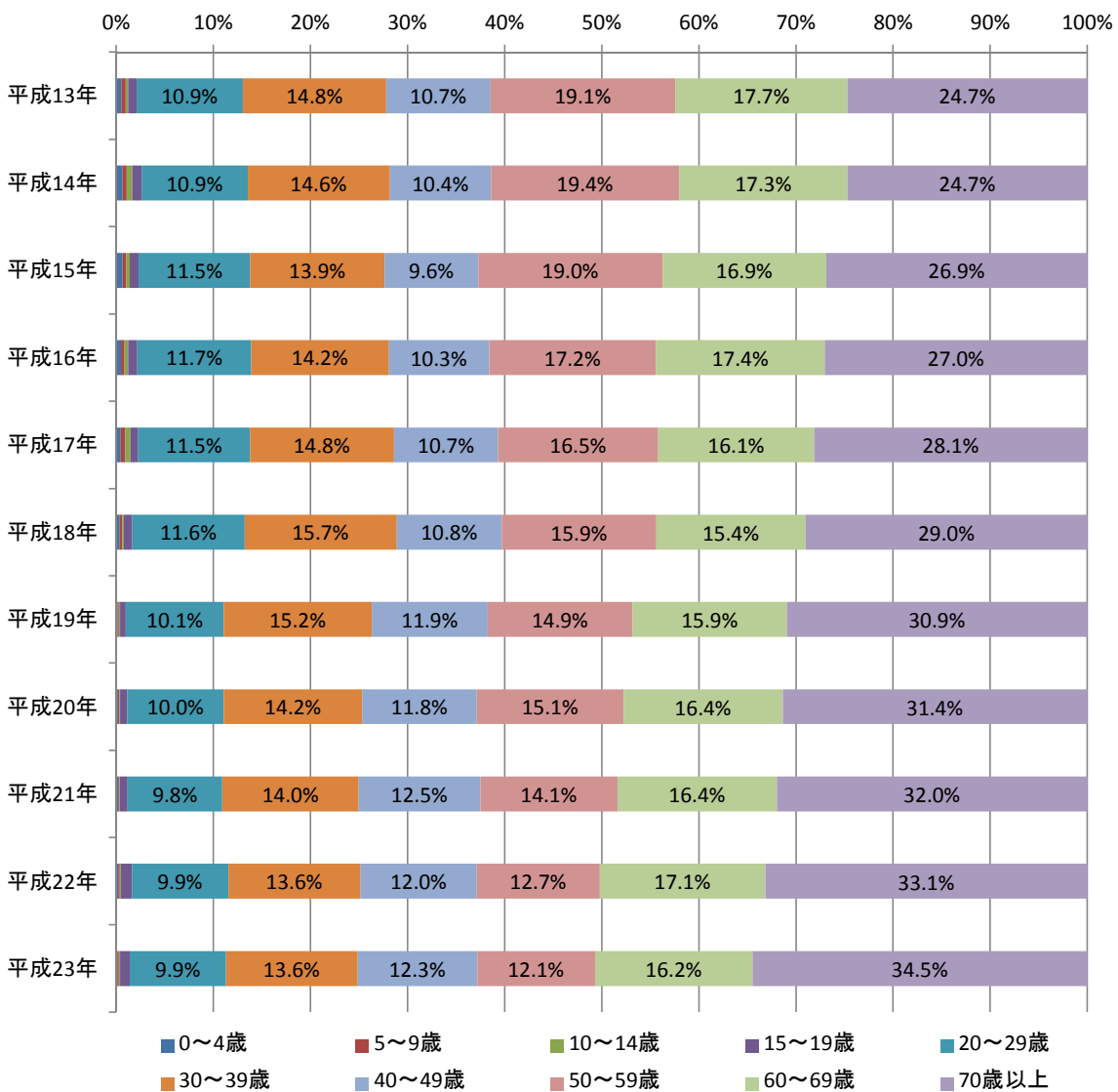
平成23年は地域別年齢階級別 (単位:人)

年次	年齢	総数	0歳	5歳	10歳	15歳	20歳	30歳	40歳	50歳	60歳	70歳以上
			~4歳	~9歳	~14歳	~19歳	~29歳	~39歳	~49歳	~59歳	~69歳	
平成13年	年末登録者数	6,066	32	27	15	54	663	895	652	1,156	1,074	1,498
	割合	100.0%	0.5%	0.4%	0.2%	0.9%	10.9%	14.8%	10.7%	19.1%	17.7%	24.7%
平成14年	年末登録者数	5,518	37	22	32	54	602	808	575	1,069	957	1,362
	割合	100.0%	0.7%	0.4%	0.6%	1.0%	10.9%	14.6%	10.4%	19.4%	17.3%	24.7%
平成15年	年末登録者数	5,159	34	20	18	47	592	715	497	980	870	1,386
	割合	100.0%	0.7%	0.4%	0.3%	0.9%	11.5%	13.9%	9.6%	19.0%	16.9%	26.9%
平成16年	年末登録者数	5,004	24	18	20	47	587	709	517	860	869	1,353
	割合	100.0%	0.5%	0.4%	0.4%	0.9%	11.7%	14.2%	10.3%	17.2%	17.4%	27.0%
平成17年	年末登録者数	5,289	25	23	30	41	609	785	567	872	850	1,487
	割合	100.0%	0.5%	0.4%	0.6%	0.8%	11.5%	14.8%	10.7%	16.5%	16.1%	28.1%
平成18年	年末登録者数	5,212	19	14	8	45	603	817	564	829	801	1,512
	割合	100.0%	0.4%	0.3%	0.2%	0.9%	11.6%	15.7%	10.8%	15.9%	15.4%	29.0%
平成19年	年末登録者数	4,941	7	7	5	30	499	753	589	738	785	1,528
	割合	100.0%	0.1%	0.1%	0.1%	0.6%	10.1%	15.2%	11.9%	14.9%	15.9%	30.9%
平成20年	年末登録者数	4,602	8	7	3	34	458	655	544	696	754	1,443
	割合	100.0%	0.2%	0.2%	0.1%	0.7%	10.0%	14.2%	11.8%	15.1%	16.4%	31.4%
平成21年	年末登録者数	4,602	9	5	3	37	449	646	577	650	755	1,471
	割合	100.0%	0.2%	0.1%	0.1%	0.8%	9.8%	14.0%	12.5%	14.1%	16.4%	32.0%
平成22年	年末登録者数	4,236	9	6	4	49	421	577	507	536	723	1,404
	割合	100.0%	0.2%	0.1%	0.1%	1.2%	9.9%	13.6%	12.0%	12.7%	17.1%	33.1%
平成23年	年末登録者数	4,275	5	7	5	43	423	580	527	518	693	1,474
	割合	100.0%	0.1%	0.2%	0.1%	1.0%	9.9%	13.6%	12.3%	12.1%	16.2%	34.5%
横浜市	年末登録者数	1,964	3	3	3	22	174	255	251	227	317	709
	割合	100.0%	0.2%	0.2%	0.2%	1.1%	8.9%	13.0%	12.8%	11.6%	16.1%	36.1%
川崎市	年末登録者数	880	2	2	1	9	99	127	113	104	158	265
	割合	100.0%	0.2%	0.2%	0.1%	1.0%	11.3%	14.4%	12.8%	11.8%	18.0%	30.1%
相模原市	年末登録者数	340	0	0	0	2	50	52	46	37	53	100
	割合	100.0%	0.0%	0.0%	0.0%	0.6%	14.7%	15.3%	13.5%	10.9%	15.6%	29.4%
横須賀市	年末登録者数	132	0	0	0	1	8	18	13	19	23	50
	割合	100.0%	0.0%	0.0%	0.0%	0.8%	6.1%	13.6%	9.8%	14.4%	17.4%	37.9%
藤沢市	年末登録者数	97	0	0	1	0	8	15	13	16	9	35
	割合	100.0%	0.0%	0.0%	1.0%	0.0%	8.2%	15.5%	13.4%	16.5%	9.3%	36.1%
県所管域	年末登録者数	862	0	2	0	9	84	113	91	115	133	315
	割合	100.0%	0.0%	0.2%	0.0%	1.0%	9.7%	13.1%	10.6%	13.3%	15.4%	36.5%
全国	年末登録者数	55,196	72	62	61	348	3,681	5,419	5,418	5,750	9,057	25,328
	割合	100.0%	0.1%	0.1%	0.1%	0.6%	6.7%	9.8%	9.8%	10.4%	16.4%	45.9%

<参考1> 平成23年年末登録者数の地域別年齢階級別割合



<参考2> 年末登録者数の年齢階級別割合の年次推移(県全域)



ウ 地域別登録率(人口10万対)の年次推移

(単位：人)

区分		平成18年	平成19年	平成20年	平成21年	平成22年	平成23年
神奈川県	年末登録者数	5,212	4,941	4,602	4,602	4,236	4,275
	登録率	59.0	55.6	51.6	51.5	46.8	47.2
横浜市	年末登録者数	2,666	2,548	2,361	2,298	1,994	1,964
	登録率	74.0	70.2	64.7	62.6	54.0	53.2
川崎市	年末登録者数	846	814	819	928	882	880
	登録率	63.0	59.4	58.9	65.8	61.9	61.5
相模原市	年末登録者数	390	281	290	301	304	340
	登録率	58.2	39.8	40.9	42.3	42.4	47.3
横須賀市	年末登録者数	138	142	155	144	131	132
	登録率	32.6	33.6	36.8	34.3	31.3	31.7
藤沢市	年末登録者数	183	213	133	137	119	97
	登録率	45.9	53.0	32.8	33.6	29.0	23.4
県所管域	年末登録者数	989	943	844	794	806	862
	登録率	41.2	39.7	35.5	33.3	33.7	36.1
全国	年末登録者数	65,695	63,556	62,244	59,573	55,573	55,196
	登録率	51.4	49.7	48.7	46.7	43.4	43.2





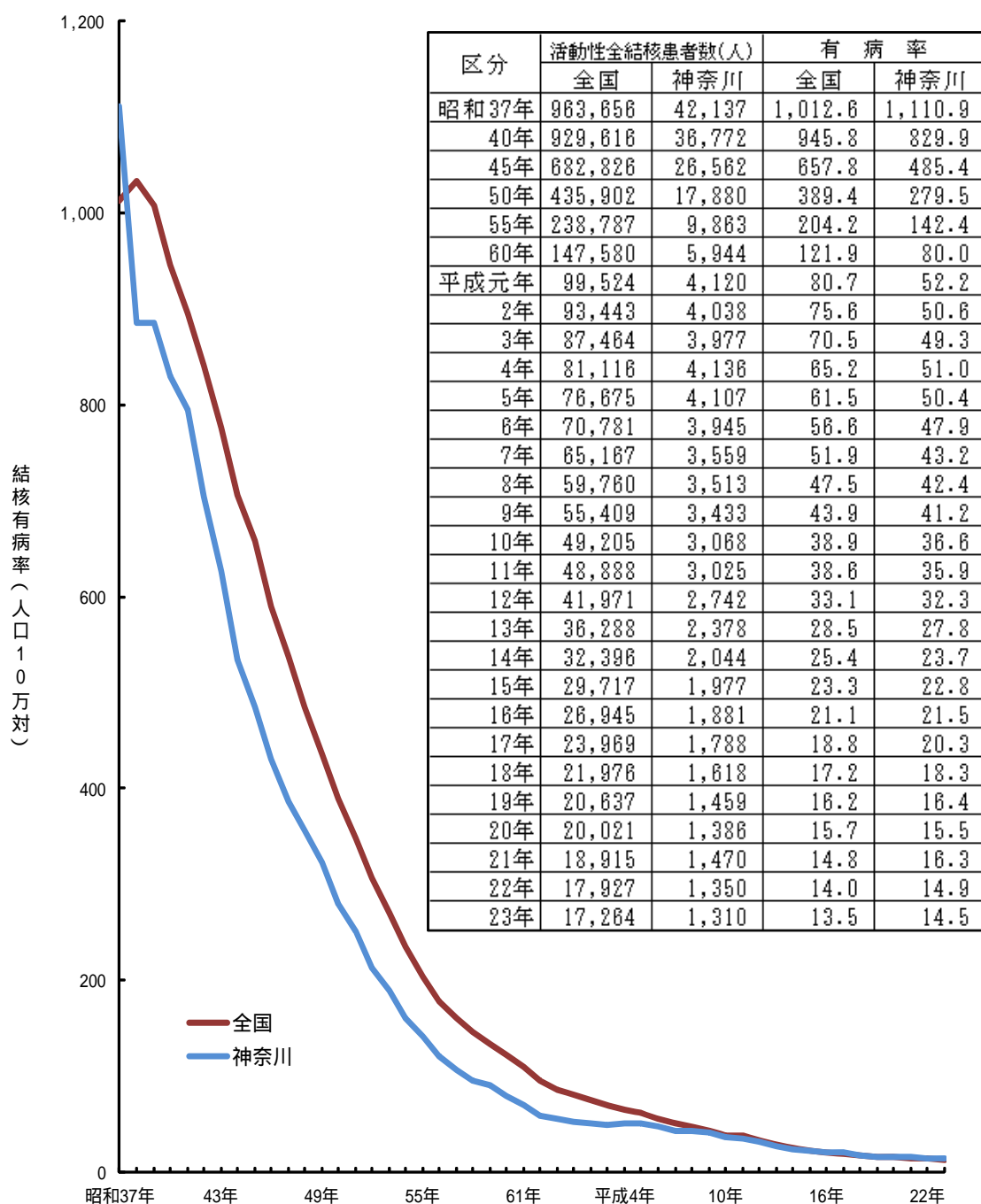
### (3) 結核有病率

#### ア 年末活動性患者数及び有病率の推移

結核有病率とは、年末現在の活動性患者(治療を必要とする者)の数を人口10万人あたりの人数であらわしたものです。

平成23年末の全国の活動性患者数は17,264人、有病率は0.5ポイント減少し、13.5となっています。

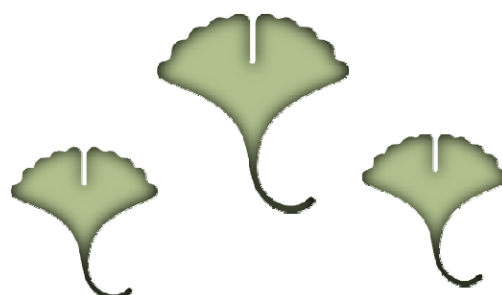
本県の活動性患者数は1,310人、有病率は0.4ポイント減少し、14.5となりました。



## イ 地域別有病率(人口10万対)の年次推移

(単位：人)

区分		平成18年	平成19年	平成20年	平成21年	平成22年	平成23年
神奈川県	活動性結核患者数	1,618	1,459	1,386	1,470	1,350	1,310
	有病率	18.3	16.4	15.5	16.3	14.9	14.5
横浜市	活動性結核患者数	691	643	557	618	569	557
	有病率	19.2	17.7	15.3	16.8	15.4	15.1
川崎市	活動性結核患者数	288	240	222	260	261	251
	有病率	21.5	17.5	16.0	18.4	18.3	17.5
相模原市	活動性結核患者数	92	101	117	122	105	121
	有病率	13.7	14.3	16.5	17.1	14.6	16.8
横須賀市	活動性結核患者数	43	51	67	52	43	54
	有病率	10.2	12.1	15.9	12.4	10.3	13.0
藤沢市	活動性結核患者数	90	63	80	74	62	46
	有病率	22.6	15.7	19.7	18.2	15.1	11.1
県所管域	活動性結核患者数	414	361	343	344	310	281
	有病率	17.2	15.2	14.4	14.4	13.0	11.8
全国	活動性結核患者数	21,976	20,637	20,021	18,915	17,927	17,264
	有病率	17.2	16.2	15.7	14.8	14.0	13.5



### 3 平成23年神奈川県結核発生動向調査年報集計

#### (1) 本県における主な指標値

##### ア 市町村別 - 罹患率、登録率、有病率、死亡率

市町村名	人口 (H23.10.1現在) (A)	新登録患者 数 (B)	罹患率 (対10万人) (B)／(A)	年末登録者 数 (C)	登録率 (対10万人) (C)／(A)	活動性結核 患者数 (D)	有病率 (対10万人) (D)／(A)	死亡者数 (※) (E)	死亡率 (対10万人) (E)／(A)
横浜市	3,691,693	663	18.0	1,964	53.2	557	15.1	66	1.8
川崎市	1,430,773	308	21.5	880	61.5	251	17.5	22	1.5
相模原市	719,412	130	18.1	340	47.3	121	16.8	9	1.3
横須賀市	416,252	71	17.1	132	31.7	54	13.0	10	2.4
藤沢市	413,826	33	8.0	97	23.4	46	11.1	5	1.2
保健所設置市 小計	6,671,956	1,205	18.1	3,413	51.2	1,029	15.4	112	1.7
平塚保健福祉事務所									
平塚市	260,283	46	17.7	114	43.8	36	13.8	3	1.2
大磯町	32,986	4	12.1	14	42.4	3	9.1	1	3.0
二宮町	29,382	3	10.2	6	20.4	2	6.8	0	0.0
小計	322,651	53	16.4	134	41.5	41	12.7	4	1.2
鎌倉保健福祉事務所									
鎌倉市	174,250	20	11.5	52	29.8	14	8.0	5	2.9
逗子市	58,323	8	13.7	16	27.4	5	8.6	4	6.9
葉山町	32,861	5	15.2	9	27.4	2	6.1	1	3.0
小計	265,434	33	12.4	77	29.0	21	7.9	10	3.8
小田原保健福祉事務所									
小田原市	197,733	28	14.2	58	29.3	17	8.6	3	1.5
箱根町	13,577	2	14.7	5	36.8	1	7.4	1	7.4
真鶴町	8,060	1	12.4	2	24.8	0	0.0	0	0.0
湯河原町	26,642	10	37.5	11	41.3	7	26.3	1	3.8
小計	246,012	41	16.7	76	30.9	25	10.2	5	2.0
茅ヶ崎保健福祉事務所									
茅ヶ崎市	235,659	29	12.3	63	26.7	17	7.2	3	1.3
寒川町	47,549	5	10.5	11	23.1	4	8.4	1	2.1
小計	283,208	34	12.0	74	26.1	21	7.4	4	1.4
三崎保健福祉事務所									
三浦市	47,880	10	20.9	22	45.9	7	14.6	0	0.0
小計	47,880	10	20.9	22	45.9	7	14.6	0	0.0
秦野保健福祉事務所									
秦野市	169,939	19	11.2	58	34.1	24	14.1	1	0.6
伊勢原市	101,129	15	14.8	40	39.6	16	15.8	1	1.0
小計	271,068	34	12.5	98	36.2	40	14.8	2	0.7
厚木保健福祉事務所									
厚木市	224,101	35	15.6	102	45.5	31	13.8	6	2.7
海老名市	128,133	22	17.2	45	35.1	20	15.6	1	0.8
座間市	129,543	29	22.4	65	50.2	27	20.8	0	0.0
愛川町	41,684	5	12.0	16	38.4	3	7.2	0	0.0
清川村	3,367	1	29.7	5	148.5	1	29.7	0	0.0
小計	526,828	92	17.5	233	44.2	82	15.6	7	1.3
大和保健福祉事務所									
大和市	229,890	36	15.7	93	40.5	28	12.2	6	2.6
綾瀬市	83,376	11	13.2	32	38.4	10	12.0	0	0.0
小計	313,266	47	15.0	125	39.9	38	12.1	6	1.9
足柄上保健福祉事務所									
南足柄市	43,975	2	4.5	7	15.9	1	2.3	1	2.3
中井町	9,989	2	20.0	3	30.0	2	20.0	0	0.0
大井町	17,689	2	11.3	3	17.0	1	5.7	1	5.7
松田町	11,695	2	17.1	4	34.2	1	8.6	0	0.0
山北町	11,552	2	17.3	3	26.0	0	0.0	0	0.0
開成町	16,413	2	12.2	3	18.3	1	6.1	0	0.0
小計	111,313	12	10.8	23	20.7	6	5.4	2	1.8
県所管域 小計	2,387,660	356	14.9	862	36.1	281	11.8	40	1.7
合計	9,059,616	1,561	17.2	4,275	47.2	1,310	14.5	152	1.7
全 国	127,799,000	22,681	17.7	55,196	43.2	17,264	13.5	2,126	1.7

人口は神奈川県人口統計調査結果「神奈川県の人口と世帯」によるデータ。

(※)死亡者数及び死亡率については、平成22年のデータ。

## イ 年齢階級別 - 罹患率、登録率、有病率

	県人口※	新登録患者数		年末登録者数		年末活動性患者数	
		(人)	罹患率	(人)	登録率	(人)	有病率
総数	9,051,028	1,561	17.2	4,275	47.2	1,310	14.5
0～4歳	387,752	2	0.5	5	1.3	1	0.3
5～9歳	392,259	1	0.3	7	1.8	2	0.5
10～14歳	407,919	1	0.2	5	1.2	2	0.5
15～19歳	417,048	16	3.8	43	10.3	10	2.4
20～29歳	1,053,575	154	14.6	423	40.1	123	11.7
30～39歳	1,421,169	177	12.5	580	40.8	156	11.0
40～49歳	1,353,205	161	11.9	527	38.9	152	11.2
50～59歳	1,062,771	173	16.3	518	48.7	151	14.2
60～69歳	1,242,908	230	18.5	693	55.8	205	16.5
70歳以上	1,260,194	646	51.3	1,474	117.0	508	40.3

※県人口は、神奈川県年齢別人口統計調査による平成23年1月1日現在のデータ。

なお、総数には年齢不詳(52,228人)を含むが、年齢階級別人口は年齢不詳を除いて算出している。

## ウ 結核管理図

区分		平成18年	平成19年	平成20年	平成21年	平成22年	平成23年
1	全結核罹患率 (人口10万人対)	全国 20.65	19.81	19.39	18.96	18.16	17.75
	本県	19.90	18.63	18.27	18.26	17.43	17.23
2	喀痰塗抹陽性肺結核罹患率 (人口10万人対)	全国 8.21	7.99	7.68	7.59	7.04	6.77
	本県	7.80	7.64	6.86	6.80	6.42	6.56
3	結核死亡率 (人口10万人対)	全国 1.80	1.74	1.76	1.71	1.68	1.71
	本県	1.69	1.42	1.56	1.62	1.69	1.25
4	潜在性結核感染症治療対象者届出率 (人口10万人対)	全国	2.32	3.78	3.23	3.85	7.86
	本県		2.06	4.27	2.73	4.00	6.44
5	新登録患者中、外国籍割合	全国		3.82%	3.88%	4.09%	4.06%
	本県			4.36%	4.90%	5.96%	4.80%
6	新登録患者中、65歳以上の割合	全国		56.72%	57.97%	59.09%	60.65%
	本県			45.06%	46.48%	48.07%	47.92%
7	【受診の遅れ】 発病～初診が2ヶ月以上の割合 [ Patient's delay ] 対象：新登録肺結核有症状患者	全国 19.37%	18.05%	18.23%	17.87%	18.31%	18.23%
	本県	21.34%	23.54%	26.89%	21.20%	19.29%	22.74%
8	【診断の遅れ】 初診～診断が1ヶ月以上の割合 [ Doctor's delay ] 対象：新登録肺結核有症状患者	全国 24.35%	21.74%	19.90%	20.41%	22.59%	19.90%
	本県	22.29%	18.56%	21.05%	18.85%	22.24%	17.81%
9	【発見の遅れ】 発病～診断が3ヶ月以上の割合 [ Total delay ] 対象：新登録肺結核有症状患者	全国 20.66%	18.47%	18.08%	18.24%	19.62%	18.08%
	本県	24.54%	20.62%	24.24%	18.34%	23.30%	21.98%
10	新登録肺結核患者中、接触者健診による発見割合	全国 2.99%	3.49%	3.56%	3.14%	3.40%	3.56%
	本県	3.55%	3.10%	3.98%	3.36%	3.79%	4.81%
11	新登録患者1人当たり接触者健診実施者数(前年成績)(人)	全国 2.47	2.44	2.40	6.64	5.89	2.40
	本県	2.00	2.06	1.52	3.90	2.57	4.16
12	新登録患者中、肺外結核の割合	全国		21.68%	21.75%	21.21%	21.68%
	本県			19.71%	19.90%	18.01%	18.71%
13	新登録肺結核患者中、再治療者の割合	全国 7.67%	7.08%	7.95%	7.76%	7.97%	7.95%
	本県	6.27%	4.94%	7.72%	6.12%	7.81%	7.41%
14	新登録肺結核患者中、菌陽性の割合	全国 73.43%	81.28%	81.90%	82.67%	83.46%	81.90%
	本県	73.24%	80.77%	83.56%	82.34%	84.84%	81.95%
15	新登録全結核患者(80歳未満)中、PZAを含む4剤治療を受けた者の割合	全国		74.27%	77.01%	78.97%	74.27%
	本県			77.86%	80.75%	84.36%	83.25%
16	前年登録肺結核退院者の入院期間中央値(日)	全国		65	67	68	65
	本県			53	59	60	61
17	前年登録全結核治療完遂・治療継続者の治療期間中央値(日)	全国		273	272	270	273
	本県			274	270	271	256
18	年末活動性全結核患者中、治療期間2年以上の割合	全国 4.52%	3.00%	2.41%	2.28%	1.97%	2.41%
	本県	3.77%	1.92%	1.95%	1.84%	1.56%	1.37%
19	治療成功割合 前年登録喀痰塗抹陽性肺結核初回治療者のコホート分析(No.19～24)	全国 77.17%	46.39%	45.55%	47.73%	51.71%	45.55%
	本県	79.96%	38.28%	43.52%	40.14%	42.88%	51.23%
20	死亡割合	全国 13.81%	18.87%	18.35%	19.10%	19.30%	18.35%
	本県	7.59%	17.55%	16.05%	16.20%	19.34%	17.84%
21	治療失敗脱落・中断割合	全国 5.45%	6.54%	6.02%	4.93%	4.61%	6.02%
	本県	5.06%	7.56%	5.09%	4.75%	5.84%	3.61%
22	転出割合	全国		3.15%	2.81%	3.28%	3.15%
	本県			3.55%	3.87%	3.47%	2.47%
23	12ヶ月を超える治療割合	全国		11.99%	11.85%	10.76%	11.99%
	本県			11.11%	15.67%	13.87%	10.63%
24	コホート判定不能割合	全国		14.93%	13.58%	10.34%	14.93%
	本県			20.68%	19.37%	14.60%	14.23%
25	新登録肺結核有症状患者中、発見の遅れ期間の把握割合	全国		63.06%	61.84%	65.88%	63.06%
	本県			49.20%	48.43%	53.36%	49.51%
26	新登録肺結核患者中、培養検査結果の把握割合	全国		62.33%	74.80%	79.97%	62.33%
	本県			61.62%	78.36%	78.96%	75.49%
27	新登録肺結核患者(培養陽性)中、薬剤感受性検査結果の把握割合	全国		45.70%	63.47%	72.90%	45.70%
	本県			54.36%	70.81%	73.09%	73.06%
28	年末総登録者中、病状不明割合	全国 15.01%	18.39%	18.96%	18.26%	15.10%	18.96%
	本県	24.79%	24.67%	19.21%	20.36%	21.25%	17.05%
29	年末活動性全結核患者中、生活保護受給者の割合	全国 8.52%	8.27%	8.06%	8.95%	9.17%	8.06%
	本県	11.25%	10.42%	9.09%	10.41%	10.96%	11.76%

(2) 新登録患者の状況

ア 市町村別

(単位：人)

	活動性結核								(別掲) 潜在性結核感染症 治療中
	肺結核活動性							肺外結核 活動性	
	喀痰塗抹陽性					その他の 結核菌 陽性	菌陰性 ・その他		
	初回治療		再治療		小計				
横浜市	663	559	262	230		32	207	90	104
川崎市	308	254	116	106	10	85	53	54	105
相模原市	130	106	45	45	0	41	20	24	42
横須賀市	71	48	23	22	1	20	5	23	57
藤沢市	33	27	15	14	1	6	6	6	20
保健所設置市 小計	1,205	994	461	417	44	359	174	211	453
平塚保健福祉事務所									
平塚市	46	38	21	21	0	7	10	8	26
大磯町	4	1	0	0	0	0	1	3	0
二宮町	3	2	1	1	0	1	0	1	1
小計	53	41	22	22	0	8	11	12	27
鎌倉保健福祉事務所									
鎌倉市	20	18	10	9	1	6	2	2	6
逗子市	8	5	1	0	1	2	2	3	2
葉山町	5	4	3	3	0	0	1	1	1
小計	33	27	14	12	2	8	5	6	9
小田原保健福祉事務所									
小田原市	28	22	12	11	1	7	3	6	15
箱根町	2	2	1	0	1	1	0	0	0
真鶴町	1	1	0	0	0	1	0	0	0
湯河原町	10	8	5	4	1	1	2	2	2
小計	41	33	18	15	3	10	5	8	17
茅ヶ崎保健福祉事務所									
茅ヶ崎市	29	26	12	12	0	12	2	3	4
寒川町	5	4	2	2	0	2	0	1	3
小計	34	30	14	14	0	14	2	4	7
三崎保健福祉事務所									
三浦市	10	7	4	4	0	3	0	3	1
小計	10	7	4	4	0	3	0	3	1
秦野保健福祉事務所									
秦野市	19	13	7	7	0	6	0	6	27
伊勢原市	15	11	3	3	0	4	4	4	3
小計	34	24	10	10	0	10	4	10	30
厚木保健福祉事務所									
厚木市	35	28	8	8	0	12	8	7	14
海老名市	22	19	10	9	1	4	5	3	4
座間市	29	25	12	12	0	8	5	4	4
愛川町	5	3	1	1	0	0	2	2	1
清川村	1	0	0	0	0	0	0	1	0
小計	92	75	31	30	1	24	20	17	23
大和保健福祉事務所									
大和市	36	26	13	12	1	5	8	10	10
綾瀬市	11	4	3	3	0	1	0	7	4
小計	47	30	16	15	1	6	8	17	14
足柄上保健福祉事務所									
南足柄市	2	1	0	0	0	1	0	1	1
中井町	2	1	0	0	0	1	0	1	1
大井町	2	2	2	1	1	0	0	0	0
松田町	2	2	1	1	0	1	0	0	0
山北町	2	2	1	1	0	1	0	0	0
開成町	2	0	0	0	0	0	0	2	0
小計	12	8	4	3	1	4	0	4	2
県所管域 小計	356	275	133	125	8	87	55	81	130
合計	1,561	1,269	594	542	52	446	229	292	583
全 国	22,681	17,519	8,654	7,937	717	5,771	3,094	5,162	10,046

イ 活動性分類別、年齢階級別、性別

(単位:人)

			0 ~ 4 歳	5 ~ 9 歳	10 ~ 14 歳	15 ~ 19 歳	20 ~ 29 歳	30 ~ 39 歳	40 ~ 49 歳	50 ~ 59 歳	60 ~ 69 歳	70 歳 以上				
全国(総数)	計	22,681	33	20	31	157	1,417	1,718	1,820	2,049	3,232	12,204				
	男	13,994	18	6	11	76	740	891	1,159	1,447	2,259	7,387				
	女	8,687	15	14	20	81	677	827	661	602	973	4,817				
神奈川県	活動性結核	肺結核活動性	登録時喀痰塗抹陽性	初回治療	計	1,561	2	1	1	16	154	177	161	173	230	646
					男	1,029	2	0	1	11	87	107	115	137	170	399
					女	532	0	1	0	5	67	70	46	36	60	247
	登録時その他の結核菌陽性	再治療	計	1,269	1	1	1	16	124	158	142	146	186	494		
			男	872	1	0	1	11	70	97	105	118	148	321		
			女	397	0	1	0	5	54	61	37	28	38	173		
	登録時菌陰性・その他	肺外結核活動性	計	594	0	0	0	7	33	59	71	63	90	271		
			男	427	0	0	0	5	18	35	57	57	75	180		
			女	167	0	0	0	2	15	24	14	6	15	91		
	潜在性結核感染症(別掲)	治療中	計	542	0	0	0	6	33	58	68	57	83	237		
			男	386	0	0	0	4	18	35	55	51	69	154		
			女	156	0	0	0	2	15	23	13	6	14	83		
	登録時菌陰性・その他	肺外結核活動性	計	52	0	0	0	1	0	1	3	6	7	34		
			男	41	0	0	0	1	0	0	2	6	6	26		
			女	11	0	0	0	0	0	1	1	0	1	8		
	登録時菌陰性・その他	肺外結核活動性	計	446	0	0	0	7	54	50	41	52	64	178		
			男	293	0	0	0	5	34	31	28	38	48	109		
			女	153	0	0	0	2	20	19	13	14	16	69		
	登録時菌陰性・その他	肺外結核活動性	計	229	1	1	1	2	37	49	30	31	32	45		
			男	152	1	0	1	1	18	31	20	23	25	32		
			女	77	0	1	0	1	19	18	10	8	7	13		
登録時菌陰性・その他	肺外結核活動性	計	292	1	0	0	0	30	19	19	27	44	152			
		男	157	1	0	0	0	17	10	10	19	22	78			
		女	135	0	0	0	0	13	9	9	8	22	74			
登録時菌陰性・その他	肺外結核活動性	計	583	35	16	16	35	100	123	121	88	37	12			
		男	288	22	6	9	23	33	64	59	43	19	10			
		女	295	13	10	7	12	67	59	62	45	18	2			

ウ 病類別、年齢階級別

(単位：人)

区分	全国	神奈川県(年齢階級別)											(地域別)再掲						
		0 ~ 4 歳	5 ~ 9 歳	10 ~ 14 歳	15 ~ 19 歳	20 ~ 29 歳	30 ~ 39 歳	40 ~ 49 歳	50 ~ 59 歳	60 ~ 69 歳	70 歳 以上	横 浜 市	川 崎 市	相 模 原 市	横 須 賀 市	藤 沢 市	県 所 管 域		
総数	22,681	1,561	2	1	1	16	154	177	161	173	230	646	663	308	130	71	33	356	
肺結核	肺結核	17,969	1,282	1	1	1	16	126	158	142	146	190	501	563	256	109	49	27	278
	気管支結核	129	7	0	0	0	0	0	1	1	0	3	2	1	3	1	0	0	2
肺 外 結 核	咽頭・ 喉頭結核	57	7	0	0	0	0	1	2	0	0	1	3	2	3	1	0	0	1
	粟粒結核	695	35	0	0	0	0	3	0	0	3	5	24	14	8	4	1	0	8
	結核性胸膜炎	3,929	297	0	0	0	1	16	27	19	30	40	164	135	57	20	14	8	63
	結核性膿胸	52	7	0	0	0	0	1	0	1	0	0	5	0	1	1	0	0	5
	肺門リンパ節結核	70	1	0	0	0	0	0	0	0	0	0	1	1	0	0	0	0	0
	他のリンパ節結核	1,199	72	2	0	0	0	13	7	7	4	12	27	29	15	3	5	2	18
	結核性髄膜炎	156	19	0	0	0	0	4	0	4	3	1	7	9	5	2	0	0	3
	腸結核	317	17	0	0	0	0	0	2	1	2	3	9	3	4	3	1	0	6
	脊椎結核	250	13	0	0	0	0	0	1	1	0	3	8	5	2	0	1	0	5
	他の骨・ 関節結核	145	11	0	0	0	0	1	3	0	1	1	5	6	1	1	1	0	2
	腎・尿路結核	83	6	0	0	0	0	0	0	1	1	3	1	2	0	1	0	0	3
	性器結核	22	1	0	0	0	0	0	0	0	0	0	1	0	0	0	0	0	1
	皮膚結核	89	3	0	0	0	0	0	0	0	1	0	2	1	0	1	0	0	1
	眼の結核	27	1	0	0	0	0	0	0	0	0	1	0	0	1	0	0	0	0
	耳の結核	21	1	0	0	0	0	0	0	1	0	0	0	0	0	0	0	0	1
	結核性腹膜炎	173	10	0	0	0	1	0	3	0	1	0	5	5	1	0	1	0	3
結核性心膜炎	89	4	0	0	0	0	0	0	0	0	1	3	2	0	0	1	0	1	
その他の 臓器の結核	187	9	0	0	0	0	0	2	0	0	0	7	1	6	0	1	0	1	

重複計上有り



工 発見方法別（新登録肺結核患者）

区 分	全国		神奈川県								
	発見患者数	割合 (%)	発見患者数	割合 (%)							
					横浜市	川崎市	相模原市	横須賀市	藤沢市	県所管域	
総 数	17,519	100.0%	1,269	100.0%	100.0%	100.0%	100.0%	100.0%	100.0%	100.0%	100.0%
健康診断	3,585	19.6%	321	24.8%	24.9%	27.6%	28.3%	33.3%	22.2%	21.8%	
個別健康診断	421	2.3%	49	3.8%	3.6%	2.0%	2.8%	4.2%	11.1%	5.8%	
定期健康診断	2,222	12.1%	198	15.3%	15.0%	20.9%	17.0%	20.8%	7.4%	11.3%	
学校健診	186	1.0%	22	1.7%	1.6%	2.0%	3.8%	2.1%	3.7%	0.7%	
住民健診	453	2.5%	16	1.2%	0.9%	2.0%	0.9%	0.0%	0.0%	1.8%	
職場健診	1,473	8.0%	152	11.8%	11.6%	16.1%	12.3%	18.8%	3.7%	8.4%	
施設健診	110	0.6%	8	0.6%	0.9%	0.8%	0.0%	0.0%	0.0%	0.4%	
接触者健康診断	789	4.3%	61	4.7%	4.8%	3.9%	7.5%	8.3%	3.7%	4.0%	
家族健診	331	1.8%	25	1.9%	1.4%	3.1%	1.9%	2.1%	0.0%	2.2%	
その他	458	2.5%	36	2.8%	3.4%	0.8%	5.7%	6.3%	3.7%	1.8%	
その他の集団健診	74	0.4%	9	0.7%	1.1%	0.4%	0.9%	0.0%	0.0%	0.4%	
登録中の健康診断	79	0.4%	4	0.3%	0.4%	0.4%	0.0%	0.0%	0.0%	0.4%	
医療機関	13,732	74.9%	937	72.5%	74.6%	72.4%	65.1%	66.7%	77.8%	77.8%	
受診	9,620	52.5%	707	54.7%	50.8%	53.5%	50.9%	60.4%	70.4%	67.3%	
他疾患入院中	2,201	12.0%	134	10.4%	13.1%	11.4%	10.4%	0.0%	7.4%	6.9%	
他疾患通院中	1,911	10.4%	96	7.4%	10.7%	7.5%	3.8%	6.3%	0.0%	3.6%	
そ の 他	139	0.8%	5	0.4%	0.4%	0.0%	1.9%	0.0%	0.0%	0.4%	
不 明	63	0.3%	6	0.5%	0.2%	0.0%	4.7%	0.0%	0.0%	0.0%	

才 職業別（新登録肺結核患者）

（単位：人）

区 分		全国	神奈川県						
			横浜市	川崎市	相模原市	横須賀市	藤沢市	県所管域	
総 数	計	17,519	1,269	559	254	106	48	27	275
	喀痰塗抹陽性	8,654	594	262	116	45	23	15	133
	そ の 他	8,865	675	297	138	61	25	12	142
接 客 業	計	447	34	13	10	3	1	1	6
	喀痰塗抹陽性	211	17	4	8	2	1	0	2
	そ の 他	236	17	9	2	1	0	1	4
医 療 関 係 者	計	561	39	15	11	2	4	0	7
	喀痰塗抹陽性	141	9	4	3	0	2	0	0
	そ の 他	420	30	11	8	2	2	0	7
教 員 ・ 保 育 士	計	103	11	3	1	4	0	1	2
	喀痰塗抹陽性	40	6	1	1	2	0	1	1
	そ の 他	63	5	2	0	2	0	0	1
小 中 学 生	計	45	3	2	1	0	0	0	0
	喀痰塗抹陽性	6	0	0	0	0	0	0	0
	そ の 他	39	3	2	1	0	0	0	0
高 大 学 生	計	371	39	17	11	4	1	2	4
	喀痰塗抹陽性	93	12	5	2	1	1	0	3
	そ の 他	278	27	12	9	3	0	2	1
そ の 他 常 用 勤 労 者	計	2,855	309	134	67	27	15	4	62
	喀痰塗抹陽性	1,055	104	42	26	6	4	3	23
	そ の 他	1,800	205	92	41	21	11	1	39
日 雇 い	計	696	65	26	19	6	0	1	13
	喀痰塗抹陽性	380	36	15	11	3	0	0	7
	そ の 他	316	29	11	8	3	0	1	6
自 営 ・ 自 由 業	計	733	41	15	8	3	1	1	13
	喀痰塗抹陽性	382	23	9	5	1	1	1	6
	そ の 他	351	18	6	3	2	0	0	7
無 職 ・ そ の 他	計	11,363	688	329	117	48	26	17	151
	喀痰塗抹陽性	6,208	375	180	58	28	14	10	85
	そ の 他	5,155	313	149	59	20	12	7	66
不 明	計	345	40	5	9	9	0	0	17
	喀痰塗抹陽性	138	12	2	2	2	0	0	6
	そ の 他	207	28	3	7	7	0	0	11

カ 外国人患者

神奈川県内の状況（平成23年）

区分		平成21年	平成22年	平成23年		新登録患者	内 外国人患者	割合
新登録患者中の外国人患者の割合	全国	3.88%	4.09%	4.06%	全 国	22,681	921	4.06%
	県	4.90%	5.96%	4.80%	神 奈 川 県	1,561	75	4.80%
					横 浜 市	663	31	4.68%
					川 崎 市	308	10	3.25%
					相 模 原 市	130	10	7.69%
					横 須 賀 市	71	4	5.63%
					藤 沢 市	33	0	0.00%
					県 所 管 域	356	20	5.62%

キ 菌培養陽性患者数及び登録時薬剤感受性結果

(単位：人)

		薬剤感受性検査結果						
	a	b	c	d	e	f	b/(b~f)	
	菌培養陽性患者数	INH,RFP 両剤耐性 (多剤耐性)	b以外でINH 耐性含む	b以外でRFP 耐性含む	その他耐性 あり	INH,RFP,SM, EBすべてに 感受性	多剤耐性 割合	
全 国	10,915	60	326	26	586	7,048	0.75%	
神 奈 川 県	725	2	17	2	59	453	0.38%	
横 浜 市	365	1	5	1	32	247	0.35%	
川 崎 市	132	1	5	1	11	77	1.05%	
相 模 原 市	49	0	2	0	4	27	0.00%	
横 須 賀 市	27	0	1	0	1	22	0.00%	
藤 沢 市	3	0	0	0	0	0	-	
県 所 管 域	149	0	4	0	11	80	0.00%	
平 塚	20	0	0	0	1	9	0.00%	
鎌 倉	9	0	0	0	0	1	0.00%	
小 田 原	25	0	0	0	3	18	0.00%	
茅 ヶ 崎	28	0	1	0	2	25	0.00%	
三 崎	3	0	0	0	0	0	-	
秦 野	15	0	3	0	0	10	0.00%	
厚 木	27	0	0	0	0	8	0.00%	
大 和	14	0	0	0	3	5	0.00%	
足 柄 上	8	0	0	0	2	4	0.00%	

INH: Isoniazid (イソニアジド)  
RFP: Rifampicin (リファンピシン)  
SM: Streptomycin (硫酸ストレプトマイシン)  
EB: Ethambutol (エタンブトール)

(3) 年末登録者の状況  
ア 市町村別

(単位：人)

区分	総数	活動性結核										(別掲) 潜在性結核感染症		
		総数	肺結核活動性						肺外結核 活動性	不活動性 結核	活動性不 明			治療中
			総数	登録時喀痰塗抹陽性		登録時そ 他の結 核菌陽性	登録時菌 陰性・そ の他	初回治療				再治療		
				総数	初回治療								再治療	
横浜市	1,964	557	454	224	196	28	160	70	103	1,024	383	189	326	
川崎市	880	251	212	98	89	9	69	45	39	565	64	86	146	
相模原市	340	121	100	42	41	1	39	19	21	147	72	33	40	
横須賀市	132	54	38	19	18	1	15	4	16	69	9	41	59	
藤沢市	97	46	36	21	20	1	11	4	10	1	50	24	1	
保健所設置市小計	3,413	1,029	840	404	364	40	294	142	189	1,806	578	373	572	
平塚保健福祉事務所														
平塚市	114	36	27	14	14	0	5	8	9	59	19	9	23	
大磯町	14	3	0	0	0	0	0	0	3	8	3	0	1	
二宮町	6	2	1	0	0	0	1	0	1	3	1	0	1	
小計	134	41	28	14	14	0	6	8	13	70	23	9	25	
鎌倉保健福祉事務所														
鎌倉市	52	14	13	7	6	1	4	2	1	34	4	2	4	
逗子市	16	5	4	1	1	0	2	1	1	11	0	1	4	
葉山町	9	2	2	2	2	0	0	0	0	7	0	1	0	
小計	77	21	19	10	9	1	6	3	2	52	4	4	8	
小田原保健福祉事務所														
小田原市	58	17	12	7	6	1	3	2	5	37	4	5	11	
箱根町	5	1	1	1	0	1	0	0	0	4	0	0	0	
真鶴町	2	0	0	0	0	0	0	0	0	2	0	0	0	
湯河原町	11	7	5	2	1	1	1	2	2	4	0	2	0	
小計	76	25	18	10	7	3	4	4	7	47	4	7	11	
茅ヶ崎保健福祉事務所														
茅ヶ崎市	63	17	14	7	7	0	7	0	3	21	25	3	5	
寒川町	11	4	3	2	2	0	1	0	1	4	3	2	2	
小計	74	21	17	9	9	0	8	0	4	25	28	5	7	
三崎保健福祉事務所														
三浦市	22	7	5	2	2	0	3	0	2	9	6	1	0	
小計	22	7	5	2	2	0	3	0	2	9	6	1	0	
秦野保健福祉事務所														
秦野市	58	24	16	9	9	0	7	0	8	31	3	18	13	
伊勢原市	40	16	13	4	4	0	5	4	3	20	4	3	3	
小計	98	40	29	13	13	0	12	4	11	51	7	21	16	
厚木保健福祉事務所														
厚木市	102	31	24	7	7	0	11	6	7	36	35	14	22	
海老名市	45	20	18	9	8	1	4	5	2	18	7	3	9	
座間市	65	27	23	11	11	0	7	5	4	17	21	2	5	
愛川町	16	3	1	0	0	0	0	1	2	6	7	2	9	
清川村	5	1	0	0	0	0	0	0	1	2	2	0	1	
小計	233	82	66	27	26	1	22	17	16	79	72	21	46	
大和保健福祉事務所														
大和市	93	28	22	12	11	1	4	6	6	61	4	7	7	
綾瀬市	32	10	5	4	4	0	1	0	5	19	3	2	5	
小計	125	38	27	16	15	1	5	6	11	80	7	9	12	
足柄上保健福祉事務所														
南足柄市	7	1	0	0	0	0	0	0	1	6	0	1	0	
中井町	3	2	1	0	0	0	1	0	1	1	0	0	1	
大井町	3	1	1	1	0	1	0	0	0	2	0	0	2	
松田町	4	1	1	0	0	0	1	0	0	3	0	0	1	
山北町	3	0	0	0	0	0	0	0	0	3	0	0	0	
開成町	3	1	0	0	0	0	0	0	1	2	0	0	1	
小計	23	6	3	1	0	1	2	0	3	17	0	1	5	
県所管域小計	862	281	212	102	95	7	68	42	69	430	151	78	130	
合計	4,275	1,310	1,052	506	459	47	362	184	258	2,236	729	451	702	
全 国	55,196	17,264	13,260	6,619	5,978	641	4,352	2,289	4,004	30,576	7,356	6,684	9,585	

イ 活動性分類別、年齢階級別、性別

(単位：人)

区分		0 ～ 4 歳	5 ～ 9 歳	10 ～ 14 歳	15 ～ 19 歳	20 ～ 29 歳	30 ～ 39 歳	40 ～ 49 歳	50 ～ 59 歳	60 ～ 69 歳	70 歳 以上			
全国（総数）	計	55,196	72	62	61	348	3,681	5,419	5,418	5,750	9,057	25,328		
	男	33,953	40	23	26	164	1,968	2,875	3,414	4,075	6,529	14,839		
	女	21,243	32	39	35	184	1,713	2,544	2,004	1,675	2,528	10,489		
神奈川県（総数）	計	4,275	5	7	5	43	423	580	527	518	693	1,474		
	男	2,758	4	1	2	18	241	341	344	398	525	884		
	女	1,517	1	6	3	25	182	239	183	120	168	590		
総数	計	1,310	1	2	2	10	123	156	152	151	205	508		
	男	856	1	1	1	6	70	96	104	120	147	310		
	女	454	0	1	1	4	53	60	48	31	58	198		
総数	計	1,052	1	1	2	10	99	137	132	126	162	382		
	男	717	1	0	1	6	56	85	94	103	127	244		
	女	335	0	1	1	4	43	52	38	23	35	138		
総数	計	506	0	0	0	6	28	50	74	58	83	207		
	男	358	0	0	0	4	15	30	56	52	68	133		
	女	148	0	0	0	2	13	20	18	6	15	74		
肺結核活動性	登録時 喀痰塗 抹陽性	初回 治療	計	459	0	0	0	5	28	48	71	49	77	181
			男	321	0	0	0	3	15	29	54	43	62	115
			女	138	0	0	0	2	13	19	17	6	15	66
	再治療	計	47	0	0	0	1	0	2	3	9	6	26	
		男	37	0	0	0	1	0	1	2	9	6	18	
		女	10	0	0	0	0	0	1	1	0	0	8	
登録時その他の 結核菌陽性	計	362	0	0	1	3	43	44	36	41	58	136		
	男	234	0	0	0	2	26	28	23	30	43	82		
	女	128	0	0	1	1	17	16	13	11	15	54		
登録時菌陰性・ その他	計	184	1	1	1	1	28	43	22	27	21	39		
	男	125	1	0	1	0	15	27	15	21	16	29		
	女	59	0	1	0	1	13	16	7	6	5	10		
肺外結核 活動性	計	258	0	1	0	0	24	19	20	25	43	126		
	男	139	0	1	0	0	14	11	10	17	20	66		
	女	119	0	0	0	0	10	8	10	8	23	60		
不活動性結核	計	2,236	3	3	3	24	217	291	265	274	373	783		
	男	1,449	2	0	1	10	130	171	165	209	288	473		
	女	787	1	3	2	14	87	120	100	65	85	310		
活動性不明	計	729	1	2	0	9	83	133	110	93	115	183		
	男	453	1	0	0	2	41	74	75	69	90	101		
	女	276	0	2	0	7	42	59	35	24	25	82		
潜在性 結核感染症 (別掲)	治療中	計	451	23	15	13	28	76	89	103	65	29	10	
		男	228	16	6	7	20	27	40	57	30	17	8	
		女	223	7	9	6	8	49	49	46	35	12	2	
	観察中	計	702	53	32	31	20	106	157	159	96	40	8	
		男	330	27	19	10	14	35	74	74	49	22	6	
		女	372	26	13	21	6	71	83	85	47	18	2	

ウ 活動性分類別の受療状況

(単位：人)

区分	受療状況総数														
	全国	神奈川県	活動性結核								肺外結核活動性	不活動性結核	活動性不明	潜在性結核感染症(別掲)	
			肺結核活動性					治療中	観察中						
			登録時喀痰塗抹陽性		登録時 その他の結核 菌陽性	登録時 菌陰性・そ の他	初回 治療			再治療					
総数	55,196	4,275	1,310	1,052				506	459		47	362	184	258	2,236
入院	3,546	141	141	134	124	111	13	8	2	7	0	0	0	0	
外来治療中 (他疾患入院)	1,723	127	127	84	31	27	4	40	13	43	0	0	4	0	
外来治療中 (通院)	11,411	973	973	779	330	303	27	289	160	194	0	0	402	0	
治療なし	37,332	2,862	5	3	2	2	0	1	0	2	2,236	621	6	702	
不明	1,184	172	64	52	19	16	3	24	9	12	0	108	39	0	

エ 保険の種類別の受療状況

(単位：人)

全国	神奈川県	被用者保険		国民健康保険			後期 高齢者	生活 保護者	その他	不明
		本人	家族	一般	退職 本人	退職 家族				
2,979	134	21	7	36	1	0	41	26	2	0
1,087	84	5	1	8	1	0	48	20	1	0
8,774	779	237	48	200	9	2	189	79	5	10
80	3	0	0	1	0	0	1	0	0	1
340	52	10	6	15	1	0	8	9	1	2

# 結核の医療

## 1 結核医療費公費負担状況の年次推移

区分	結核予防法第34条又は感染症の患者及び感染症の患者に対する医療に関する法律第37条の2の規定による支払い			結核予防法第35条又は感染症の患者及び感染症の患者に対する医療に関する法律第37条の規定による支払い			計	
	支払件数 (件)	支払額 (千円)	1件単価 (円)	支払件数 (件)	支払額 (千円)	1件単価 (円)	支払件数 (件)	支払額 (千円)
昭和55年度	15,368	84,093	5,472	2,724	521,472	191,436	18,092	605,565
56年度	13,022	73,459	5,641	2,544	535,383	210,449	15,566	608,842
57年度	11,898	74,534	6,264	2,294	506,555	220,817	14,192	581,089
58年度	11,159	75,352	6,753	1,937	424,954	219,388	13,096	500,306
59年度	12,142	80,041	6,592	1,980	467,837	236,281	14,122	547,878
60年度	14,482	89,897	6,207	2,628	652,693	248,361	17,110	742,590
61年度	12,602	74,372	5,902	2,226	571,516	256,746	14,828	645,888
62年度	10,876	65,921	6,061	2,177	606,982	278,816	13,053	672,903
63年度	9,667	49,214	5,091	1,902	499,034	262,373	11,569	548,248
平成元年度	7,804	41,997	5,381	1,708	459,487	269,020	9,512	501,484
2年度	7,541	43,063	5,711	1,808	506,785	280,301	9,349	549,848
3年度	7,407	46,453	6,271	1,680	462,702	275,418	9,087	509,155
4年度	7,281	48,426	6,651	1,820	553,572	304,160	9,101	601,998
5年度	7,655	38,812	5,070	1,552	486,600	313,531	9,207	525,412
6年度	6,786	33,264	4,902	1,862	609,668	327,426	8,648	642,932
7年度	5,745	18,331	3,191	2,000	338,062	169,031	7,745	356,393
8年度	5,354	9,295	1,736	2,038	198,096	97,201	7,392	207,391
9年度	5,669	13,659	2,409	2,120	206,858	97,575	7,789	220,517
10年度	6,291	17,409	2,767	1,908	186,938	97,976	8,199	204,347
11年度	7,437	16,924	2,276	2,066	210,456	101,866	9,503	227,380
12年度	6,093	13,905	2,282	1,734	190,660	109,954	7,827	204,565
13年度	6,426	11,883	1,849	1,600	147,026	91,891	8,026	158,909
14年度	5,174	10,507	2,031	1,409	159,856	113,454	6,583	170,363
15年度	5,065	9,355	1,847	1,291	140,411	108,761	6,356	149,766
16年度	5,024	9,049	1,801	1,261	146,433	116,125	6,285	155,482
17年度	4,647	11,048	2,377	957	89,132	93,137	5,604	100,180
18年度	3,804	7,877	2,071	642	67,143	104,584	4,446	75,020
19年度	3,776	8,045	2,131	587	53,377	90,932	4,363	61,422
20年度	3,993	6,587	1,650	475	46,213	97,291	4,468	52,800
21年度	3,855	7,904	2,050	435	52,624	120,975	4,290	60,528
22年度	3,541	7,487	2,114	449	55,712	124,080	3,990	63,199
23年度	3,915	8,681	2,217	437	54,745	125,275	4,352	63,426

(療養費は除く)

平成11年度までは保健所設置市3市(横浜市、川崎市、横須賀市)を除く。  
 平成12年度からは保健所設置市4市(横浜市、川崎市、横須賀市、相模原市)を除く。  
 平成18年度からは保健所設置市5市(横浜市、川崎市、横須賀市、相模原市、藤沢市)を除く。

## 2 結核患者の受療状況

(各年末現在、単位：人)

区 分	平成18年	平成19年	平成20年	平成21年	平成22年	平成23年
年未登録者数	5,212	4,941	4,602	4,602	4,236	4,275
入 院	247	173	159	137	151	134
横 浜 市	94	69	63	61	63	51
川 崎 市	38	37	26	21	23	23
相 模 原 市	15	16	21	10	17	15
横 須 賀 市	9	5	6	7	11	7
藤 沢 市	37	7	5	4	6	6
県 所 管 域	54	39	38	34	31	32
通 院※	1,249	1,161	1,122	1,205	1,094	948
横 浜 市	557	515	459	523	474	382
川 崎 市	243	193	190	226	222	179
相 模 原 市	75	81	82	94	82	75
横 須 賀 市	34	44	57	42	31	31
藤 沢 市	24	43	63	54	36	19
県 所 管 域	316	285	271	266	249	177
年未登録者数	65,695	63,556	62,244	59,573	55,573	55,196
入 院	5,060	4,564	4,201	3,769	3,596	2,979
通 院※	16,031	15,043	14,825	14,308	13,686	9,861

(通院 ) は他疾患による入院を含む。



### 3 結核医療費公費負担承認状況(法第37条の2)

(単位：人)

区 分	計	被用者保険		国民健 康保険	後期高 齢者	生活保 護	その他
		本人	家族				
全 国	28,349	6,775	2,391	7,473	9,309	2,087	314
神奈川県	2,077	726	222	481	476	155	17
横浜市	742	256	94	148	179	55	10
川崎市	528	198	46	124	103	56	1
相模原市	131	50	14	36	26	4	1
横須賀市	112	42	13	20	33	3	1
藤 沢 市	50	18	7	16	6	2	1
県所管域	514	162	48	137	129	35	3
平塚保健福祉事務所	96	32	15	20	23	6	0
鎌倉保健福祉事務所	44	13	1	6	22	2	0
小田原保健福祉事務所	57	15	2	18	11	11	0
茅ヶ崎保健福祉事務所	48	15	1	17	13	2	0
三崎保健福祉事務所	9	1	0	4	4	0	0
秦野保健福祉事務所	86	28	13	22	15	6	2
厚木保健福祉事務所	84	33	13	20	17	1	0
大和保健福祉事務所	75	20	2	27	18	7	1
足柄上保健福祉事務所	15	5	1	3	6	0	0

資料：感染症の予防及び感染症の患者に対する医療に関する法律による結核入院勧告患者の自己負担額等調査  
：全国のデータは平成22年中、神奈川県のデータは平成23年中に承認された人数

### 4 入院勧告患者に係る公費負担の状況(法第37条)

(単位：人)

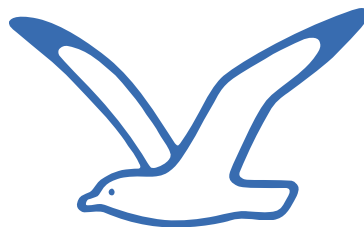
区 分	平成22年末 現在	平成23年中 承認数	平成23年中 解除数	平成23年末 現在
神奈川県	94	625	616	103
横浜市	39	275	274	40
川崎市	21	124	124	21
相模原市	5	49	46	8
横須賀市	4	23	20	7
藤 沢 市	6	15	17	4
県所管域	19	139	135	23
平塚保健福祉事務所	6	22	25	3
鎌倉保健福祉事務所	2	16	14	4
小田原保健福祉事務所	1	17	18	0
茅ヶ崎保健福祉事務所	2	14	15	1
三崎保健福祉事務所	0	4	3	1
秦野保健福祉事務所	3	14	12	5
厚木保健福祉事務所	2	29	27	4
大和保健福祉事務所	3	19	18	4
足柄上保健福祉事務所	0	4	3	1

資料：感染症の予防及び感染症の患者に対する医療に関する法律による結核入院勧告患者の自己負担額等調査

## 5 結核病床数等の年次推移

区 分	病床数 (床)		病床率 (人口10万対)		病床利用率 (%)		結核患者 平均在院日数 (日)	
	全国	神奈川県	全国	神奈川県	全国	神奈川県	全国	神奈川県
平成10年	27,197	842	21.5	10.0	43.5	60.2	109.3	101.5
平成11年	24,773	819	19.6	9.7	45.0	61.2	102.5	98.0
平成12年	22,835	789	17.8	9.3	43.8	61.8	96.2	96.6
平成13年	20,847	768	16.4	9.0	43.7	57.7	94.0	89.3
平成14年	17,558	674	13.8	7.8	45.3	62.3	88.0	87.9
平成15年	14,507	568	11.4	6.5	46.3	67.6	82.2	79.7
平成16年	13,293	460	10.4	5.3	48.6	65.8	78.1	73.2
平成17年	11,949	460	9.4	5.2	45.3	54.4	71.9	62.9
平成18年	11,129	410	8.7	4.6	39.8	43.9	70.5	56.6
平成19年	10,542	350	8.3	3.9	37.1	40.0	70.0	54.5
平成20年	9,502	334	7.4	3.7	38.0	38.5	74.2	60.6
平成21年	8,924	184	7.0	2.1	37.1	63.3	72.5	63.3
平成22年	8,244	184	6.4	2.0	36.5	59.5	71.5	62.6
平成23年	7,681	166	6.0	1.8	36.6	62.6	71.0	65.1

資料：厚生労働省医療施設調査、病院報告



*Kanagawa Prefectural Institute of Public Health*



神奈川県衛生研究所

〒253-0087 茅ヶ崎市下町屋1-3-1

電話 (0467) 83-4400 (代表) FAX (0467) 83-4457

ホームページ <http://www.eiken.pref.kanagawa.jp/>