

平成 19 年版神奈川県

# 結核の現状

---

平成 21 年 2 月

# はじめに

結核の患者数、死亡者数は、近年、急速に減少してきましたが、国際的には日本は他の先進国に比べ罹患率は高く、結核中蔓延国とされています。

平成 19 年の全国の結核新登録患者数（新たに結核と診断され登録された患者）は 25,311 人、罹患率(対人口 10 万)は 19.8、神奈川県における新登録患者数は 3 年続けて減少し、1,654 人、罹患率は 18.6 でした。しかし、全国で見ると全結核死亡率の順位では、神奈川県は前年の 26 位から 20 位と上昇しています。

結核は依然として国内に蔓延している細菌感染症であり、集団発生時の対応や接触者検診の強化が求められています。

当衛生研究所では、結核感染診断法として結核予防対策上有用性が期待される新しい結核感染診断技術である Q F T を導入し、平成 17 年 11 月から結核の接触者検診において、補助診断法の一つとして本検査を実施し、早期確定の効果をあげています。さらに、結核遺伝子型別法である VNTR 法の検討にも着手しているところです。

平成 19 年版神奈川県 結核の現状を作成しましたので、結核対策の参考にしていただければ幸いです。

平成 21 年 2 月

神奈川県衛生研究所長

今井 光信

# 目 次

## I 結核の死亡者

1. 結核死亡者数及び死亡率の年次推移	1
2. 主要国結核死亡率年次推移	2
3. 都道府県別にみた全結核死亡率	3
4. 県保健福祉事務所・政令5市別結核死亡率	4

## II 結核登録の状況

1. 市町村別結核新登録患者数及び活動性分類別年末現在登録者数	5
2. 保健福祉事務所別結核新登録患者数及び活動性分類別年末現在登録者数	6
3. 結核罹患率、登録率、有病率等の年次推移	7
(1)新登録結核患者数・結核罹患率の推移	8
(2)新登録結核患者の年齢構成の推移	9
(3)結核登録率の推移	10
(4)結核有病率の推移	11
(5)年齢階級別罹患率、登録率、有病率	12
(6)市町村別罹患率、有病率、登録率、死亡率	14
(7)保健福祉事務所別罹患率、有病率、登録率、死亡率	15
(8)市町村・保健福祉事務所別罹患率、有病率比較図表	16
4. 結核発生動向調査年報集計結果	
(1)神奈川県総計（全域）	17
(2)神奈川県域（政令指定2市を除く）	20

## III 結核の医療

1. 結核医療費支払状況の年次推移	24
2. 結核患者（入院、通院）受療状況	25
3. 入院勧告等実施状況	25
4. 保健福祉事務所・政令5市別結核医療費公費負担申請・合格・承認状況	26
5. 保健福祉事務所・政令5市別結核患者（従業禁止、命令入所の公費負担）	27
6. 入院勧告等実施状況グラフ	28
7. 結核医療費支払状況年度別推移	29
8. 結核病床数、入院患者数の推移	31
9. 結核病床の年次推移	32

〈利用上の注意〉

平成 10 年から結核発生動向調査は新活動性分類に基づいて変更されました。

新活動性分類では、平成 9 年までの結核の新登録者数に含まれていた非定型抗酸菌陽性者が新登録から除かれていますので、平成 9 年以前の数値と比較することができません。

そこで、平成 9 年以前の数値と比較する年次推移については、旧分類（非定型抗酸菌陽性者を含んだ数値）を掲載し、新活動性分類の数値は（ ）内に併記しました。また、当年のみの統計表については新活動性分類で掲載しています。

\*非定型抗酸菌陽性とは

非定型抗酸菌症の大部分は肺感染症で、結核（定形抗酸菌）と症状が酷似している。ただし、人から人への感染はない。

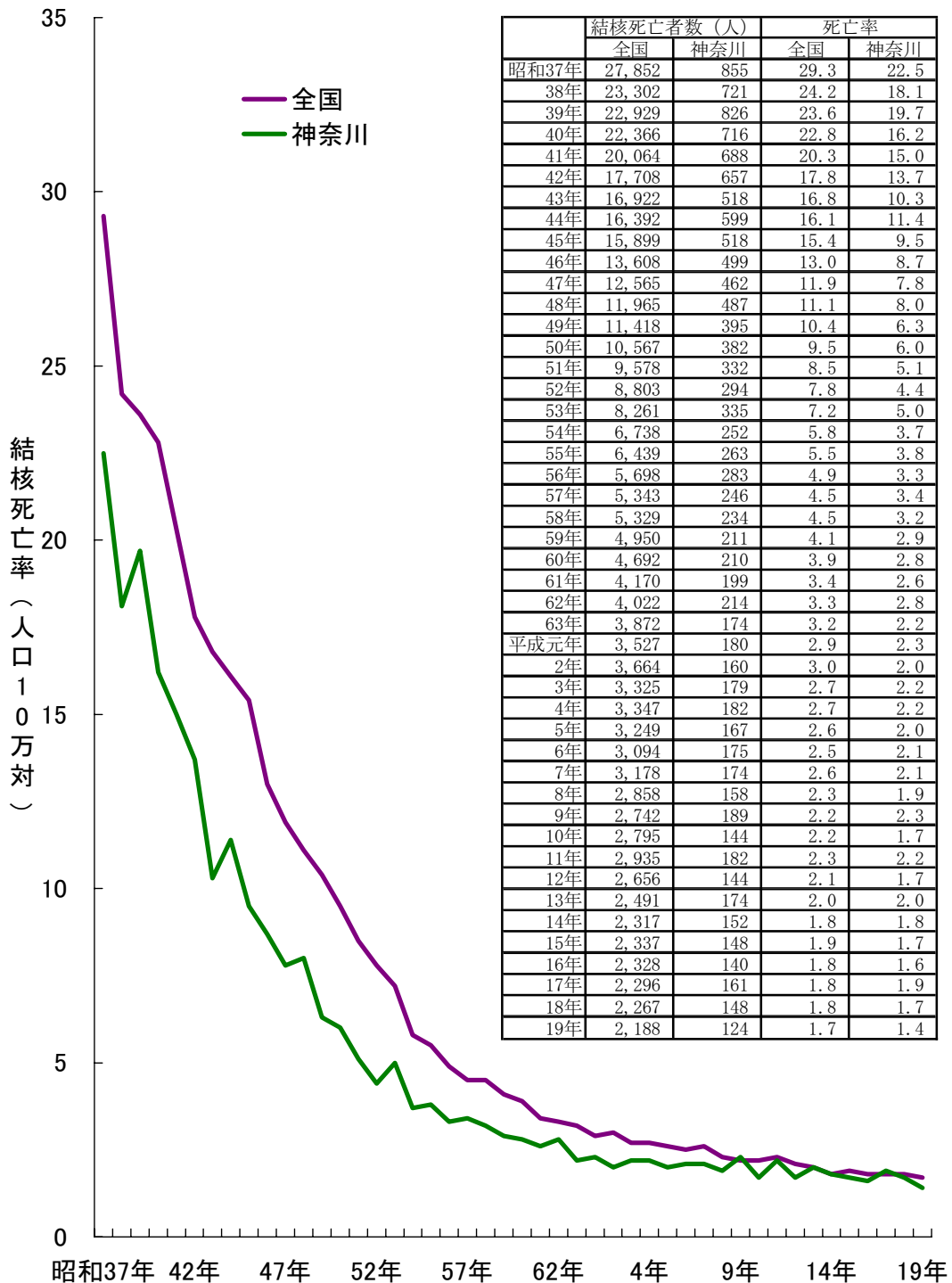
過去においては、結核と分類するのが難しく、統計でも平成 9 年までは非定型抗酸菌陽性患者は、結核患者として計上されてきた。

# I 結核の死亡者

## 1. 結核死亡者数及び死亡率の年次推移

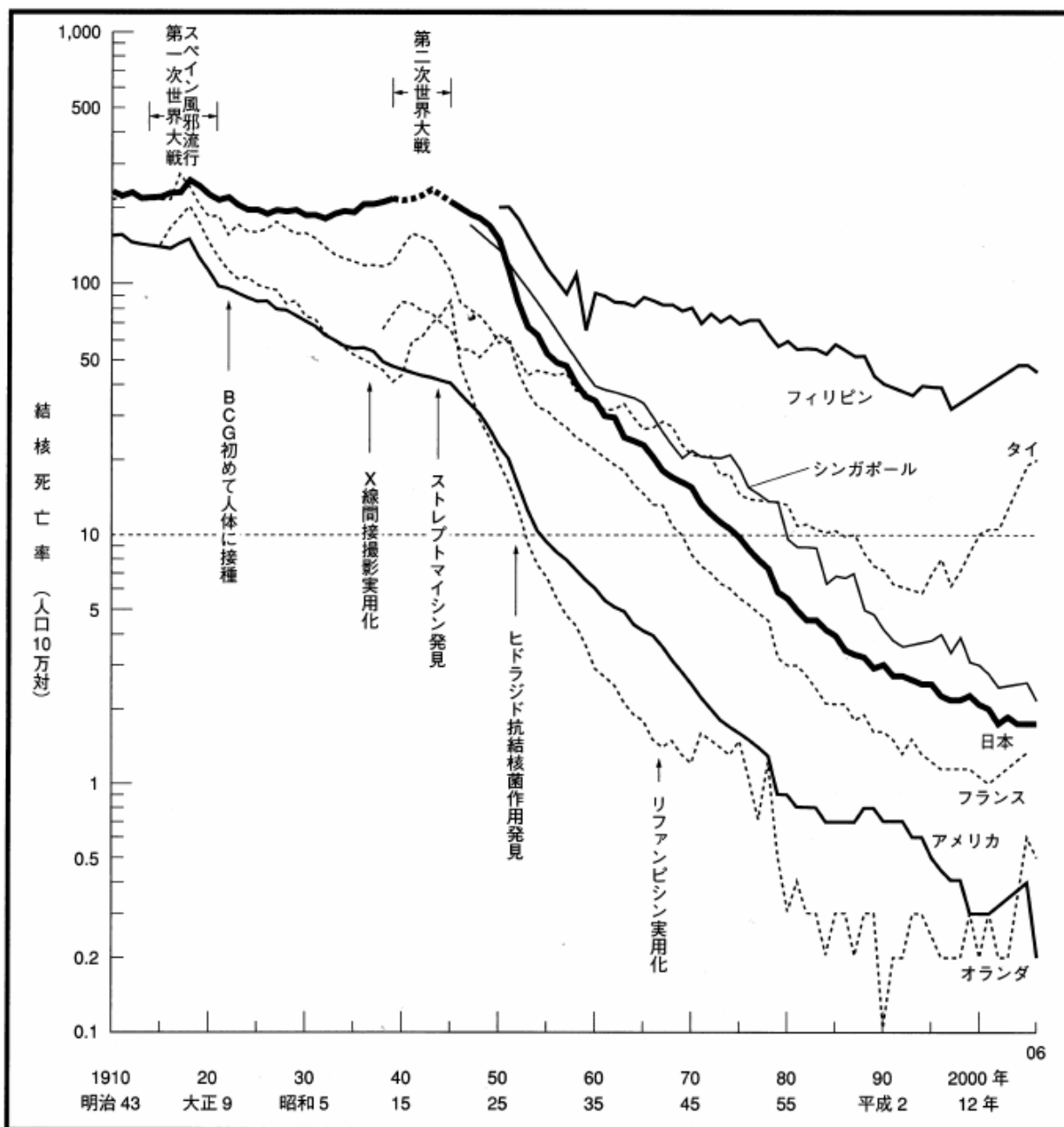
結核死亡率とは、結核の死亡者数を人口10万人あたりの人数で表したものです。

昭和25年に死亡順位の1位であった結核死亡率は、平成19年は全国1.7（本県1.4）となり、年々減少しています。しかし、神奈川県は全結核死亡率順位では20位となり、昨年の26位から上昇しています。



## 2. 主要国結核死亡率年次推移

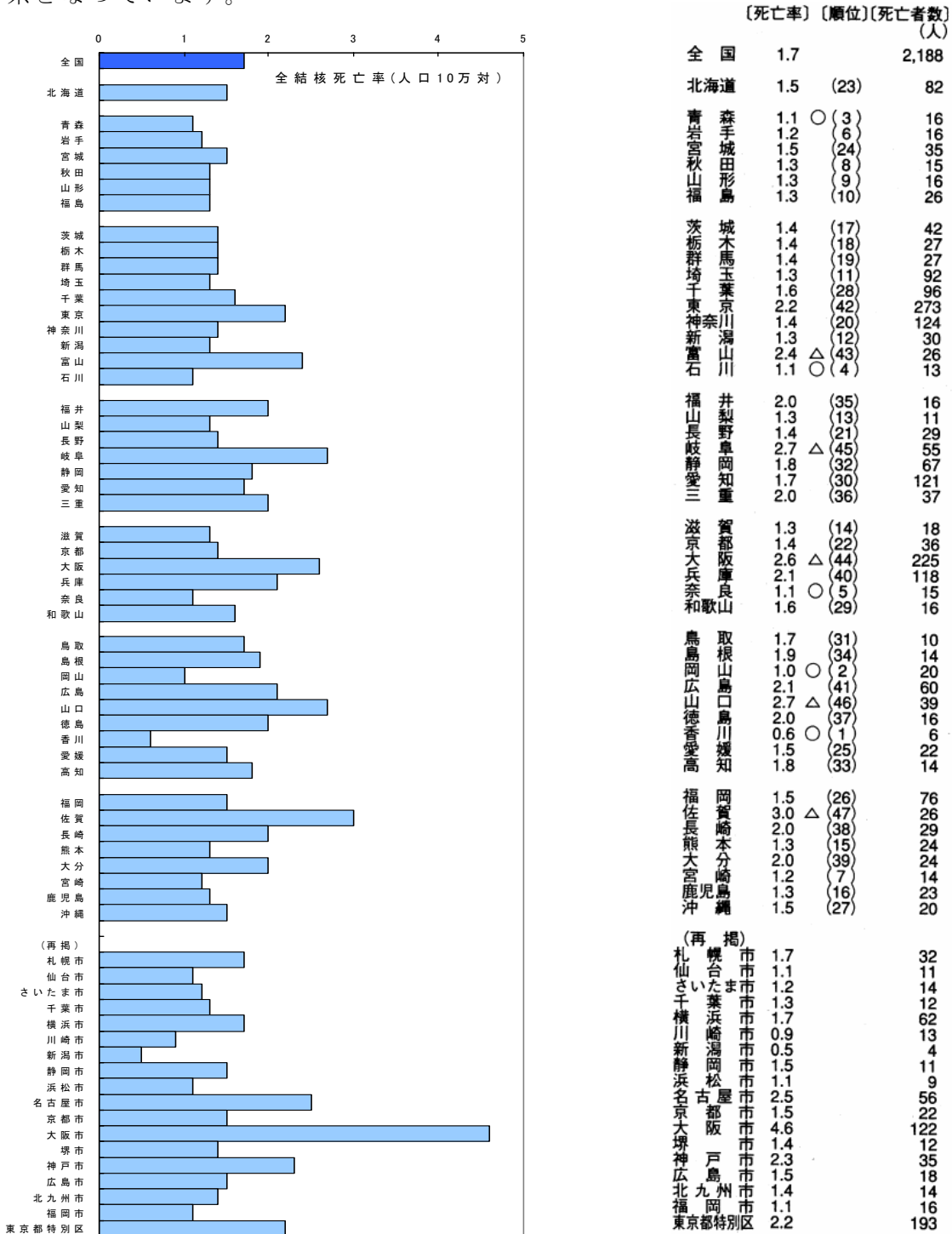
日本においては、戦後の国を挙げての結核対策が著しい効果をあげ、結核死亡率は順調に低下を認めていたものの、近年は主として高齢者における死亡率を反映しその低下のスピードは落ちていきます。2007（平成 19）年は結核死亡者数が 2,188 人（概数）で前年に比べると 81 人（3.7%）減少、人口 10 万対死亡率は 1.8 から 0.1 の低下です。先進国の多くでも、死亡届け出に基づく数よりも多くの結核死があると考えられており、2006 年の日本では、届け出による結核死亡は 10 万対 1.8（図で示した値）ですが、WHO 推計では 2.7 となっています。いずれにしても日本の結核死亡率は欧米諸国に比べると依然数倍の高い水準です。



資料：人口動態統計、結核の統計 2008年版

### 3 都道府県別にみた全結核死亡率（平成19年）

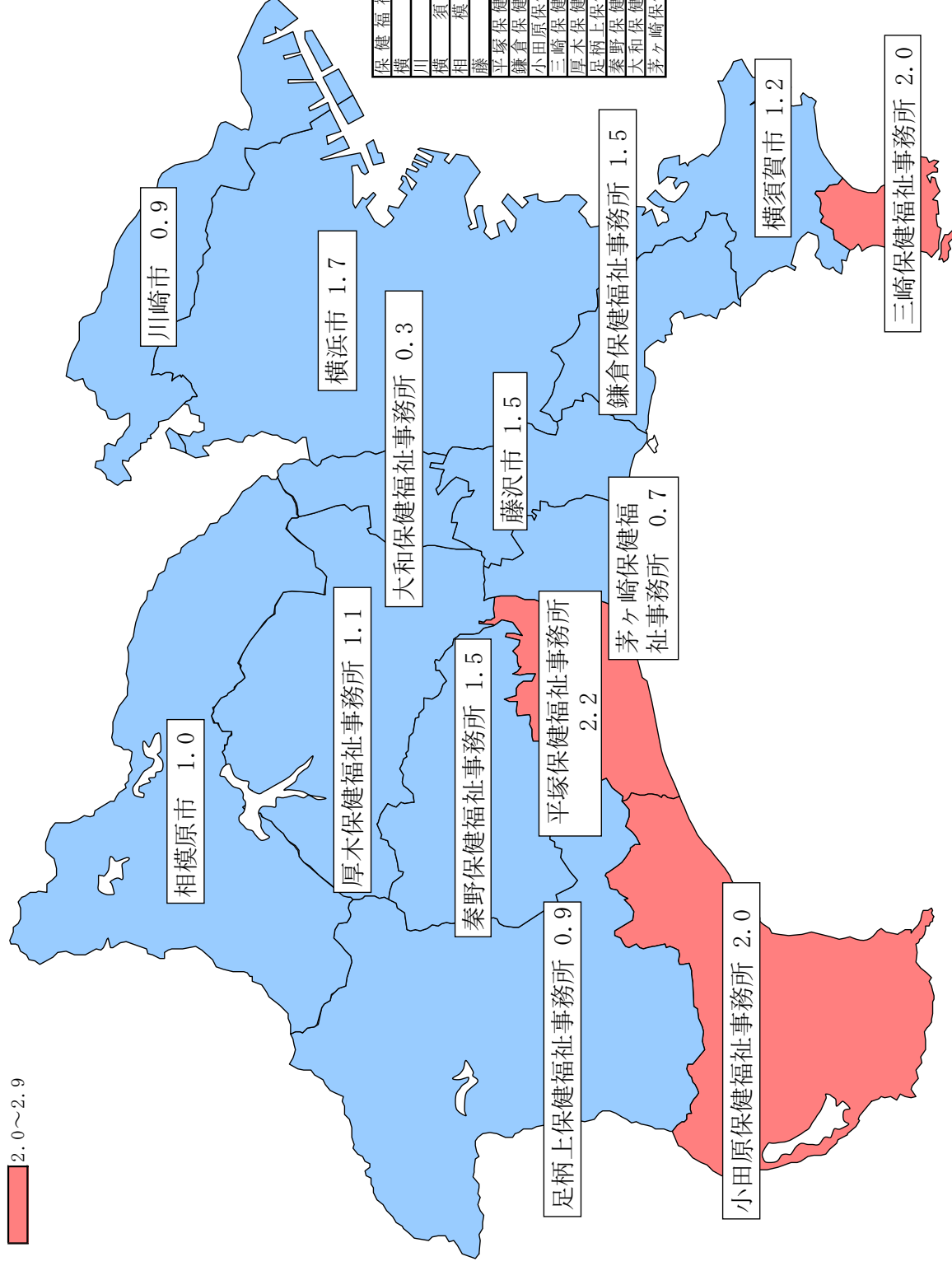
2007年の全国結核死亡者数は2,188人で前年より81人(3.7%)減少し、死亡率(人口10万対)は1.7で、前年より0.1の低下です。都道府県別の結核死亡者数、死亡率分布は下図のとおりです。死亡率の最高は佐賀県の3.0、次いで山口県、岐阜県、大阪府、富山県となっており、最低は香川県の0.6、次いで岡山県、青森県、石川県、奈良県となっています。



注：率は小数点第2位で四捨五入、同率の場合はさらに下位まで算出し決定  
 死亡者数は不詳40人を含む  
 順位は○は1～5位、△は43～47位

資料：人口動態統計、結核の統計 2008年版

#### 4. 県保健福祉事務所・政令5市別結核死亡率（人口10万対）





## II 結核登録の状況

### 1. 市町村別結核登録患者数及び活動性分類別年末現在登録者数

	新登録患者数	年 末 現 在 登 録 者 数											潜在性結核感染症 (別掲)		
		総数	活動性結核		肺結核活動性				登録時その他結核菌陽性			不活動性結核	活動性不明	治療中	観察中
			総数	総数	登録時喀痰塗抹陽性		登録時その他結核菌陽性	登録時菌陰性・その他	肺外結核活動性						
					総数	再治療									
18 年 末	1,757	5,212	1,618	1,324	633	578	55	337	354	294	2,302	1,292	101	100	
19 年 末	1,654	4,941	1,459	1,187	592	565	27	380	215	272	2,263	1,219	173	102	
横浜 市	717	2,548	643	524	240	225	15	192	92	119	1,237	668	67	73	
川崎 市	315	814	240	203	117	109	8	57	29	37	512	62	25	15	
横須賀 市	71	142	51	43	20	20	0	15	8	8	80	11	20	0	
相模原 市	124	281	101	79	41	39	2	23	15	22	130	50	11	0	
藤沢 市	54	213	63	47	25	25	0	12	10	16	149	19	4	0	
政令市計	1,281	3,998	1,098	896	443	418	25	299	154	202	1,960	940	142	93	
平塚 市	36	101	45	39	15	15	0	11	13	6	30	26	0	0	
鎌倉 市	44	76	22	18	9	9	0	6	3	4	47	7	1	0	
小田原 市	26	67	24	21	8	7	1	5	8	3	36	7	12	0	
茅ヶ崎 市	33	128	41	33	21	21	0	8	4	8	0	87	6	1	
逗子 市	13	23	10	10	9	9	0	1	0	0	9	4	0	0	
三浦 市	12	27	13	11	6	6	0	3	2	2	1	13	0	0	
秦野 市	29	66	33	29	12	11	1	12	5	4	28	5	0	0	
厚木 市	28	81	28	22	13	13	0	4	5	6	24	29	4	5	
大和市	33	86	34	22	14	14	0	4	4	12	27	25	2	0	
伊勢原 市	14	30	12	11	7	7	0	3	1	1	14	4	0	0	
海老名 市	21	46	22	17	8	8	0	6	3	5	9	15	0	3	
座間 市	28	61	26	22	11	11	0	9	2	4	18	17	4	0	
南足柄 市	4	13	2	2	0	0	0	1	1	0	10	1	0	0	
綾瀬 市	8	30	10	8	2	2	0	0	6	2	10	10	1	0	
葉山 町	4	13	5	2	0	0	0	2	0	3	5	3	0	0	
寒川 町	5	20	6	4	4	4	0	0	0	2	0	14	1	0	
大磯 町	10	16	8	4	3	3	0	0	1	4	4	4	0	0	
二宮 町	3	9	3	1	0	0	0	1	0	2	1	5	0	0	
中井 町	3	5	2	2	2	2	0	0	0	0	3	0	0	0	
大井 町	5	8	4	4	2	2	0	2	0	0	4	0	0	0	
松田 町	0	3	1	0	0	0	0	0	0	1	2	0	0	0	
山北 町	0	1	0	0	0	0	0	0	0	0	1	0	0	0	
開成 町	0	2	0	0	0	0	0	0	0	0	2	0	0	0	
箱根 町	4	2	2	2	1	1	0	1	0	0	0	0	0	0	
真鶴 町	2	9	2	2	0	0	0	0	2	0	7	0	0	0	
湯河原 町	2	8	1	1	1	1	0	0	0	0	7	0	0	0	
愛川 町	6	10	5	4	1	1	0	2	1	1	3	2	0	0	
清川 村	0	2	0	0	0	0	0	0	0	0	1	1	0	0	
県域計	373	943	361	291	149	147	2	81	61	70	303	279	31	9	

2. 保健福祉事務所別結核新登録患者数及び活動性分類別年末現在登録者数 (平成19年末県域)

保健福祉事務所	新登録患者数	年 末 現 在 登 録 者 数											潜在性結核感染症 (別掲)			
		活動性結核		肺結核活動性				登 録 時 間 期 間					不活動性結核	活動性不明	治療中	観察中
		総数	肺結核活動性 総数	総数	登録時喀痰塗抹陽性		登録時 その他の 結核菌陽性	登録時 菌陰性・ その他	肺外結核 活動性	不活動性結核	活動性不明					
					総数	初回治療						再治療				
平塚	49	126	56	44	18	18	0	12	14	12	35	35	0	0		
鎌倉	61	112	37	30	18	18	0	9	3	7	61	14	1	0		
小田原	34	86	29	26	10	9	1	6	10	3	50	7	12	0		
三崎	12	27	13	11	6	6	0	3	2	2	1	13	0	0		
厚木	83	200	81	65	33	33	0	21	11	16	55	64	8	8		
足柄上	12	32	9	8	4	4	0	3	1	1	22	1	0	0		
秦野	43	96	45	40	19	18	1	15	6	5	42	9	0	0		
大和	41	116	44	30	16	16	0	4	10	14	37	35	3	0		
茅ヶ崎	38	148	47	37	25	25	0	8	4	10	0	101	7	1		
県域計	373	943	361	291	149	147	2	81	61	70	303	279	31	9		
18年末	390	989	414	325	169	156	13	54	102	89	265	310	17	8		

### 3. 結核罹患率、登録率、有病率等の年次推移（全県）

年	県人口 (10月1日現在) (人)		2007年実数・率		結核・率		肺結核活動性登 録者数(人)		結核罹患率		結核登録率		年末実数・率		結核死亡率	
	新登録患者数(人)		罹患率	新肺結核活動性登 録者数(人)	罹患率	年未現在 登録者数(人)	登録率	活動性全結核登録 者数(人)	有病率	結核死亡者数(人)	死亡率					
	新登録患者数(人)	罹患率	新肺結核活動性登 録者数(人)	罹患率	年未現在 登録者数(人)	登録率	活動性全結核登録 者数(人)	有病率	結核死亡者数(人)	死亡率						
昭和37年	3,793,052	364.4	13,745	—	70,693	1,863.7	42,137	1,110.9	855	22.5						
38年	3,978,938	350.3	13,937	—	63,860	1,605.0	35,358	886.0	721	18.1						
39年	4,193,936	330.4	13,856	—	60,012	1,430.9	37,127	885.3	826	19.7						
40年	4,430,743	284.8	12,617	—	58,172	1,312.9	36,772	829.9	716	16.2						
41年	4,598,258	261.9	12,045	—	57,572	1,225.0	36,520	794.2	688	15.0						
42年	4,802,740	227.5	10,927	—	54,647	1,137.8	33,845	704.7	657	13.7						
43年	5,028,115	197.6	9,938	—	51,049	1,015.3	31,518	626.8	518	10.3						
44年	5,248,414	160.8	8,439	—	47,834	911.4	28,027	534.0	599	11.4						
45年	5,472,247	138.7	7,588	—	45,250	826.9	26,562	485.4	518	9.5						
46年	5,707,513	119.8	6,836	—	42,224	739.8	24,642	431.7	499	8.7						
47年	5,914,816	108.6	6,422	—	39,698	671.2	22,855	386.4	462	7.8						
48年	6,097,403	95.0	5,792	—	36,800	603.5	21,695	355.8	487	8.0						
49年	6,260,996	85.7	5,366	4,802	34,737	554.8	20,244	323.3	395	6.3						
50年	6,397,748	73.5	4,700	4,081	31,581	493.6	17,880	279.5	382	6.0						
51年	6,508,725	65.4	4,254	3,737	29,692	456.2	16,399	252.0	332	5.1						
52年	6,616,844	59.2	3,916	3,436	27,074	409.2	14,116	213.3	294	4.4						
53年	6,730,324	54.8	3,691	3,256	25,139	373.5	12,772	189.8	335	5.0						
54年	6,832,038	49.6	3,386	3,008	23,362	341.9	10,998	161.0	252	3.7						
55年	6,924,348	46.2	3,201	2,809	21,301	307.6	9,863	142.4	263	3.8						
56年	7,021,284	41.8	2,938	2,612	18,987	270.4	8,544	121.7	283	4.0						
57年	7,127,764	41.7	2,971	2,632	17,122	240.2	7,645	107.3	246	3.5						
58年	7,226,033	38.96	2,896	2,594	15,875	219.7	6,892	95.4	234	3.2						
59年	7,327,697	37.1	2,815	2,502	15,213	207.6	6,672	91.1	211	2.9						
60年	7,431,621	36.6	2,869	2,602	14,368	193.3	5,944	80.0	210	2.8						
61年	7,549,807	36.7	2,768	2,465	13,225	175.2	5,328	70.6	199	2.6						
62年	7,679,277	36.2	2,782	2,459	12,489	162.6	4,580	59.6	214	2.8						
63年	7,788,126	34.1	2,657	2,457	11,477	147.4	4,340	55.7	174	2.2						
平成元年	7,889,271	33.8	2,664	2,454	10,759	136.4	4,120	52.2	180	2.3						
2年	7,980,391	33.9	2,707	2,464	10,227	128.2	4,038	50.6	160	2.0						
3年	8,069,545	33.9	2,733	2,462	9,959	123.4	3,977	49.3	179	2.2						
4年	8,104,644	34.8	2,817	2,642	10,253	126.5	4,136	51.0	182	2.2						
5年	8,149,799	32.2	2,622	2,455	10,126	124.2	4,107	50.4	167	2.0						
6年	8,228,033	32.0	2,630	2,460	10,230	124.3	3,945	47.9	175	2.1						
7年	8,246,131	30.3	2,496	2,356	9,798	118.8	3,559	43.2	174	2.1						
8年	8,285,030	29.8	2,468	2,340	8,069	97.4	3,513	42.4	158	1.9						
9年	8,329,289	29.5	2,513	2,370	7,627	91.6	3,433	41.2	189	2.3						
10年	8,389,140	30.5	2,555	—	7,034	83.8	3,299	39.3	—	—						
11年	8,436,490	34.2	2,883	—	7,002	93.0	3,389	40.2	—	—						
12年	8,489,974	31.9	2,710	—	6,847	80.6	3,125	36.8	—	—						
13年	8,561,001	29.2	2,497	—	6,509	76.0	2,666	31.4	—	—						
14年	8,628,787	24.8	2,143	—	5,842	67.7	2,282	26.4	—	—						
15年	8,687,422	24.9	2,160	—	5,449	62.7	2,189	25.2	—	—						
16年	8,740,136	24.3	2,120	—	5,259	60.2	2,050	23.5	—	—						
(10年)	8,389,140	(28.8)	(2,413)	(2,057)	(6,807)	(81.1)	(3,068)	(36.6)	144	1.7						
(11年)	8,436,490	(31.1)	(2,622)	(2,189)	(6,533)	(77.4)	(3,025)	(35.9)	182	2.2						
(12年)	8,489,974	(28.6)	(2,429)	(2,061)	(6,318)	(74.4)	(2,742)	(32.3)	144	1.7						
(13年)	8,561,001	(26.4)	(2,256)	(2,077)	(6,066)	(70.9)	(2,378)	(27.8)	174	2.0						
(14年)	8,628,787	(22.4)	(1,934)	(1,629)	(5,518)	(63.9)	(2,044)	(23.7)	152	1.8						
(15年)	8,687,422	(22.6)	(1,961)	(1,637)	(5,159)	(59.4)	(1,977)	(22.8)	148	1.7						
(16年)	8,740,136	(22.2)	(1,941)	(1,615)	(5,004)	(57.3)	(1,881)	(21.5)	140	1.6						
(17年)	8,791,597	(21.3)	(1,869)	(1,577)	(5,289)	(60.2)	(1,788)	(20.3)	161	1.9						
(18年)	8,837,640	(19.9)	(1,757)	(1,435)	(5,212)	(59.0)	(1,618)	(18.3)	148	1.7						
(19年)	8,899,545	(18.6)	(1,654)	(1,357)	(4,941)	(55.5)	(1,459)	(16.4)	124	1.4						

県人口については、神奈川県人口統計調査結果  
「神奈川県人口と世帯」より

( ) 内は、非定型抗酸菌を除く  
※結核罹患率：新登録者数/人口×10万  
※肺結核活動性罹患率：新肺結核活動性登録者数/人口×10万

※結核登録率：年末現在登録者数/人口×10万  
※結核有病率：年末現在活動性全結核登録者数/人口×10万  
※結核死亡率：全結核死亡者数/人口×10万

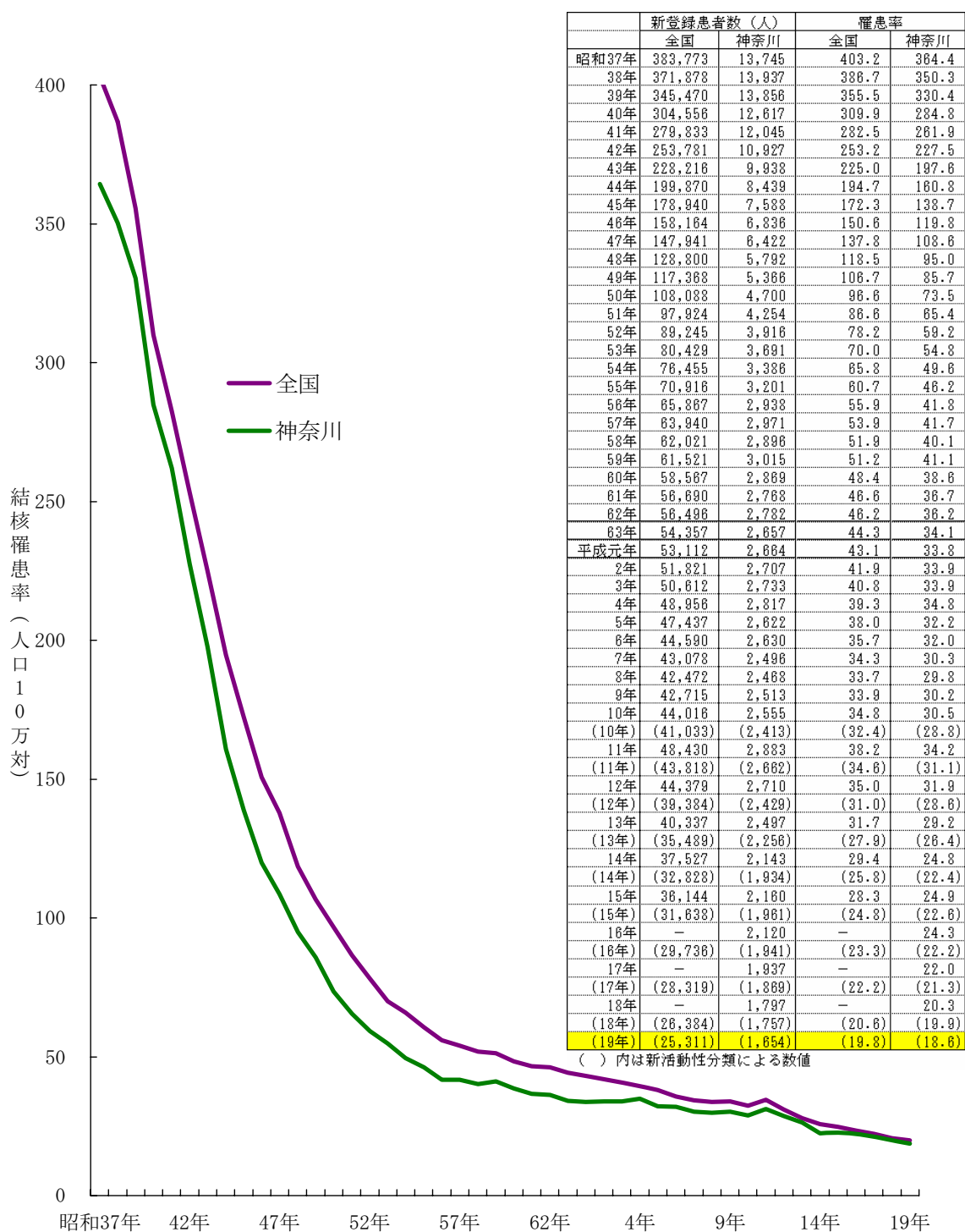
死亡者数については、平成19年度  
神奈川県衛生統計年報より

## (1) 新登録結核患者数・結核罹患率の推移

結核罹患率とは、年間の結核新規登録患者数を人口10万人あたりの人数で表したものです。

結核罹患率は、戦後順調に減少を続けてきましたが、昭和50年頃から全国的に減り方が鈍りはじめ、平成9年には増加に転じました。また、平成12年から、再び減少に転じましたが、今後の動向については引き続き十分な注意が必要です。

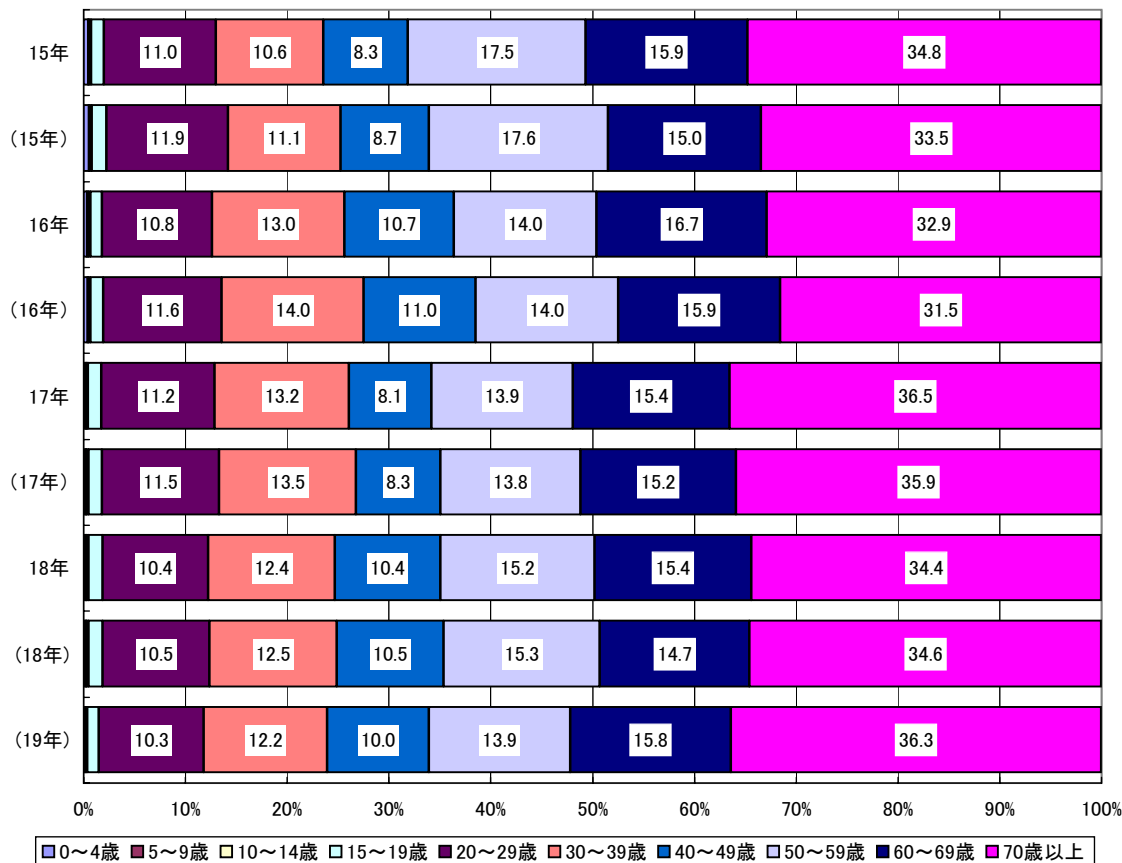
神奈川県では、平成19年中に新たに結核患者として登録された者の数は1,654人で、前年に比べ103人、5.9%の減少となっています。



(2) 新登録結核患者の年齢構成の推移

	15年		16年		17年		18年		19年	
	人数 (人)	比率 (%)	人数 (人)	比率 (%)	人数 (人)	比率 (%)	人数 (人)	比率 (%)	人数 (人)	比率 (%)
総数	2,160	100.0	2,120	100.0	1,937	100.0	1,797	100.0	—	—
	1,961	100.0	1,941	100.0	1,869	100.0	1,757	100.0	1,654	100.0
0～4歳	10	0.5	7	0.3	4	0.2	3	0.2	—	—
	10	0.5	7	0.4	4	0.2	3	0.2	1	0.1
5～9歳	2	0.1	3	0.1	2	0.1	1	0.1	—	—
	2	0.1	3	0.2	2	0.1	1	0.1	3	0.2
10～14歳	4	0.2	4	0.2	3	0.2	4	0.2	—	—
	4	0.2	4	0.2	3	0.2	4	0.2	1	0.1
15～19歳	28	1.3	24	1.1	25	1.3	25	1.4	—	—
	28	1.4	24	1.2	25	1.3	25	1.4	18	1.1
20～29歳	237	11.0	230	10.8	216	11.2	187	10.4	—	—
	234	11.9	225	11.6	215	11.5	184	10.5	170	10.3
30～39歳	228	10.6	276	13.0	255	13.2	222	12.4	—	—
	217	11.1	271	14.0	252	13.5	219	12.5	202	12.2
40～49歳	180	8.3	227	10.7	157	8.1	187	10.4	—	—
	170	8.7	214	11.0	155	8.3	185	10.5	165	10.0
50～59歳	377	17.5	297	14.0	269	13.9	273	15.2	—	—
	346	17.6	272	14.0	257	13.8	269	15.3	230	13.9
60～69歳	343	15.9	355	16.7	299	15.4	277	15.4	—	—
	294	15.0	309	15.9	285	15.2	259	14.7	262	15.8
70歳以上	751	34.8	697	32.9	707	36.5	618	34.4	—	—
	656	33.5	612	31.5	671	35.9	608	34.6	602	36.3

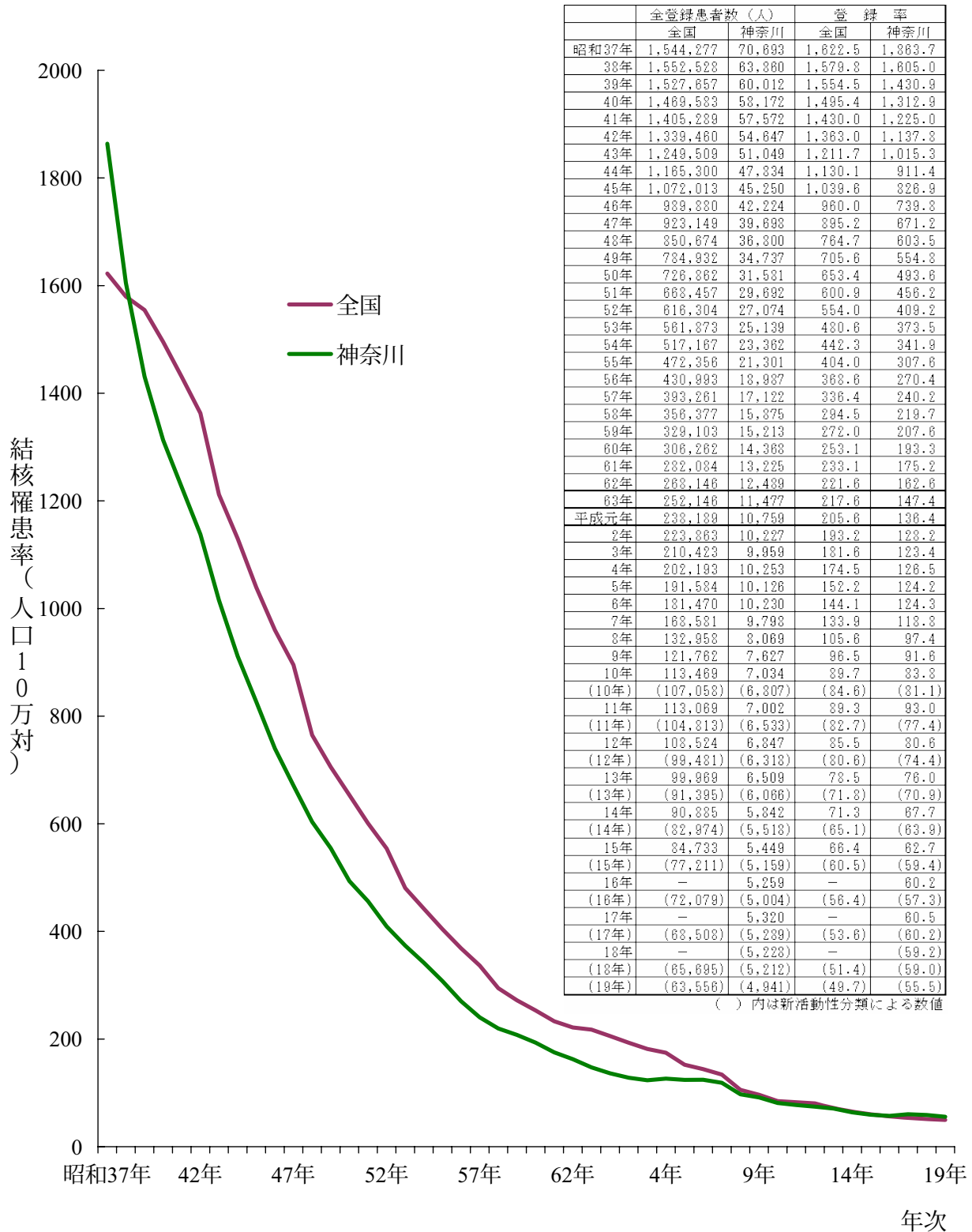
各年齢層下段数値は新活動性分類による数値。なお、平成19年度より、結核登録者情報システムが新しくなったことに伴い、表中上段の旧分類については未入力となっています。



### (3) 結核登録率の推移

結核登録率とは、年末現在の結核登録患者数を人口10万人あたりの人数で表したものです。

平成19年末現在の登録者総数は4,941人であり、前年に比べ271人、5.2%の減となっています。登録率は、55.5%となり前年の59.0%に対し3.5ポイントの減となっています。

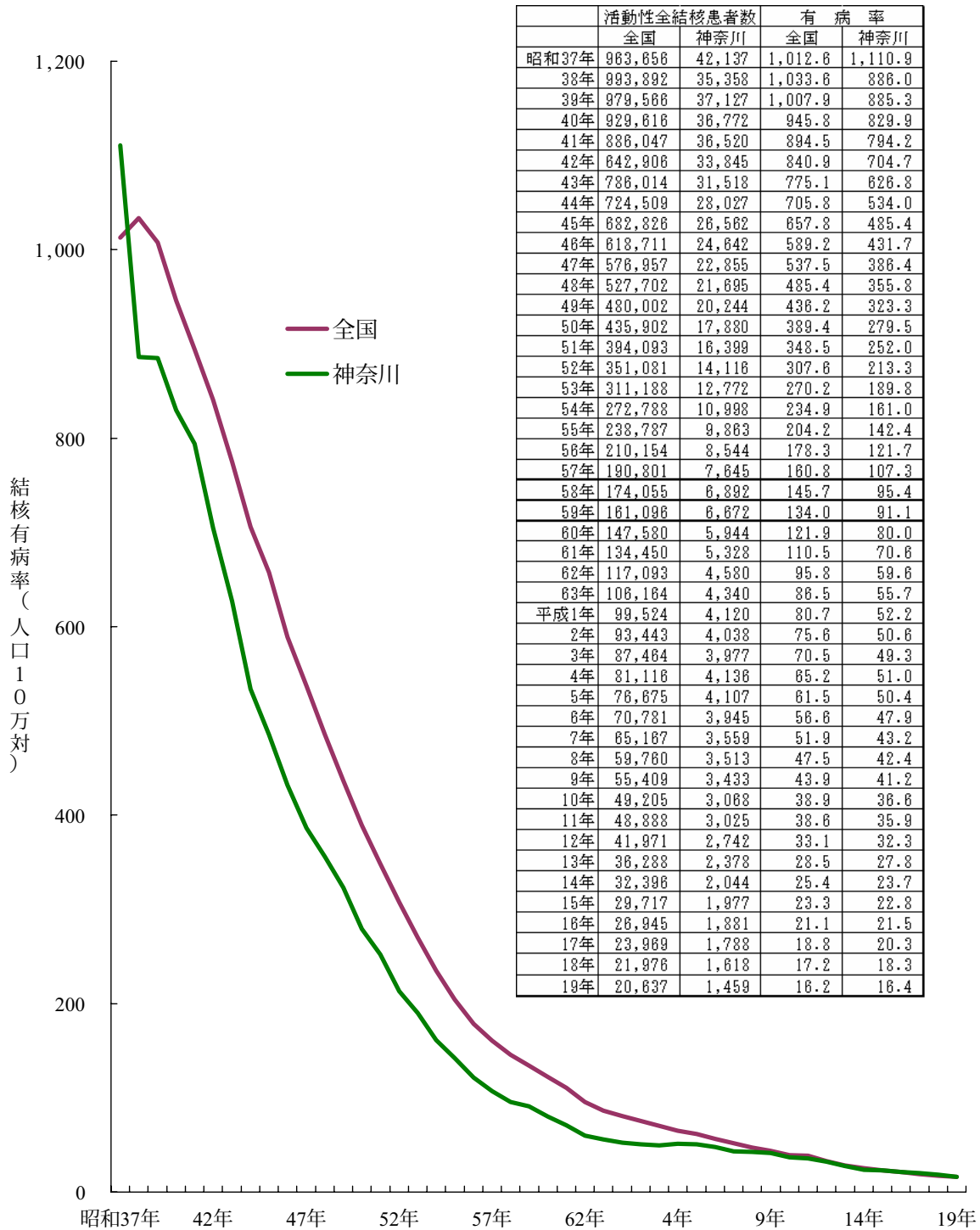


#### (4) 結核有病率の推移

結核有病率とは、年末現在の活動性全結核患者(治療を必要とする者)の数を人口10万人当たりの人数であらわしたものです。

平成19年度末の全国の活動性患者数は20,637人、有病率は1.0ポイント減少し、16.2となっています。

神奈川県は活動性患者数は1,459人、有病率は1.9ポイント減少し、16.4となっています。



## (5) 年齢階級別罹患率、登録率、有病率 (全県)

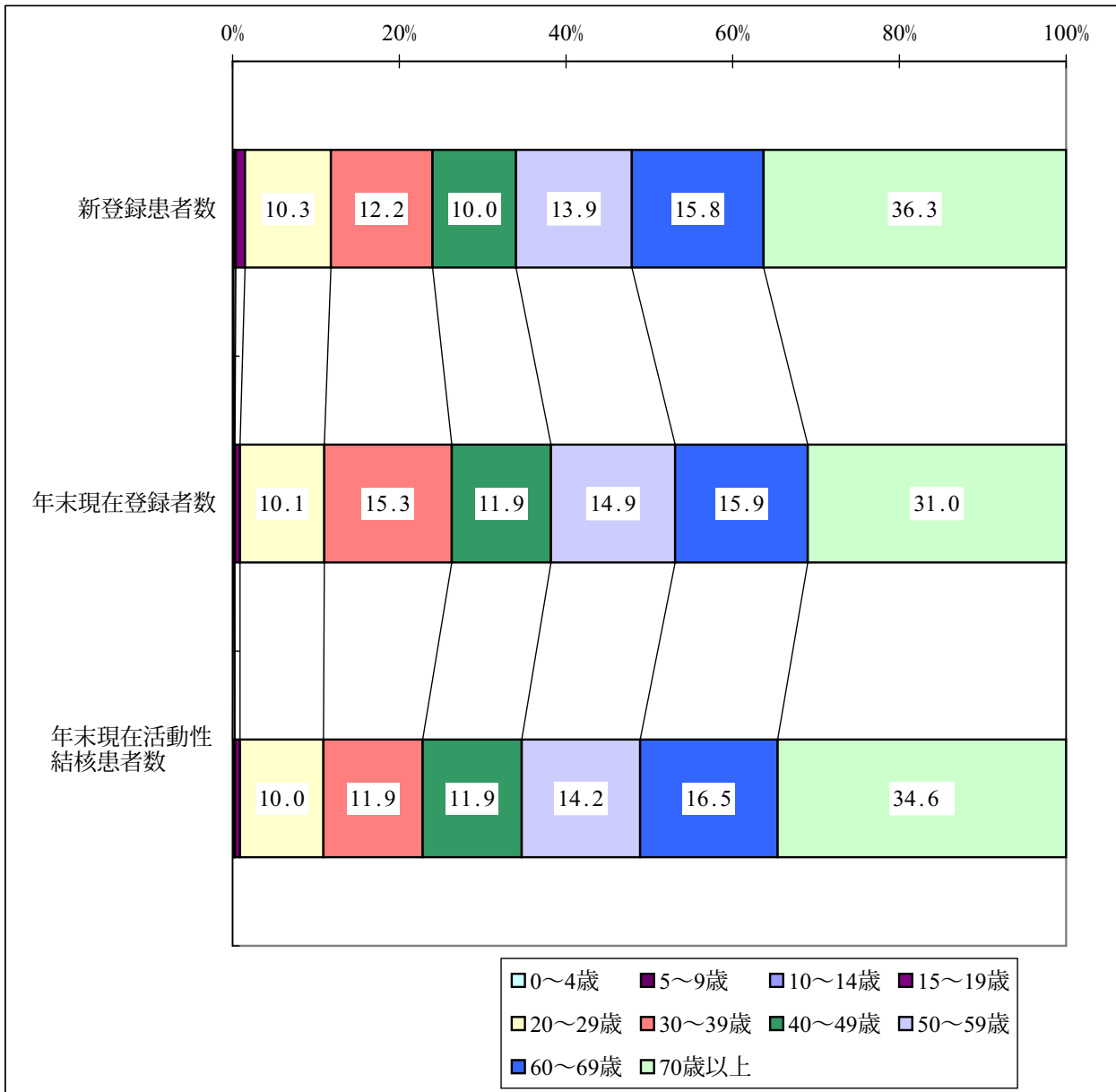
(平成19年末)

	県人口	新登録 患者数 (人)	比率	罹患率 (10万対)	年末現在 登録者数 (人)	比率	登録率 (10万対)	年末現在活動性 結核患者数 (人)	比率	有病率 (10万対)
総数	8,809,603	1,654	100.0	18.8	4,941	100.0	56.1	1,459	100.0	16.6
0～4歳	391,595	1	0.1	0.3	7	0.1	1.8	0	0.0	0.0
5～9歳	405,940	3	0.2	0.7	7	0.1	1.7	3	0.2	0.7
10～14歳	390,814	1	0.1	0.3	5	0.1	1.3	1	0.1	0.3
15～19歳	401,460	18	1.1	4.5	30	0.6	7.5	9	0.6	2.2
20～29歳	1,161,509	170	10.3	14.6	499	10.1	43.0	146	10.0	12.6
30～39歳	1,520,013	202	12.2	13.3	753	15.3	49.5	174	11.9	11.4
40～49歳	1,156,007	165	10.0	14.3	589	11.9	51.0	173	11.9	15.0
50～59歳	1,242,074	230	13.9	18.5	738	14.9	59.4	207	14.2	16.7
60～69歳	1,083,324	262	15.8	24.2	785	15.9	72.5	241	16.5	22.2
70歳以上	1,056,867	602	36.3	57.0	1,528	31.0	144.6	505	34.6	47.8

※県人口は、平成19年1月1日現在。年齢階級別人口総数に不明は含まない。



# 年齡階級別比率図票



⑥市町村別罹患率、有病率、登録率、死亡率、死亡数とも人口10万対

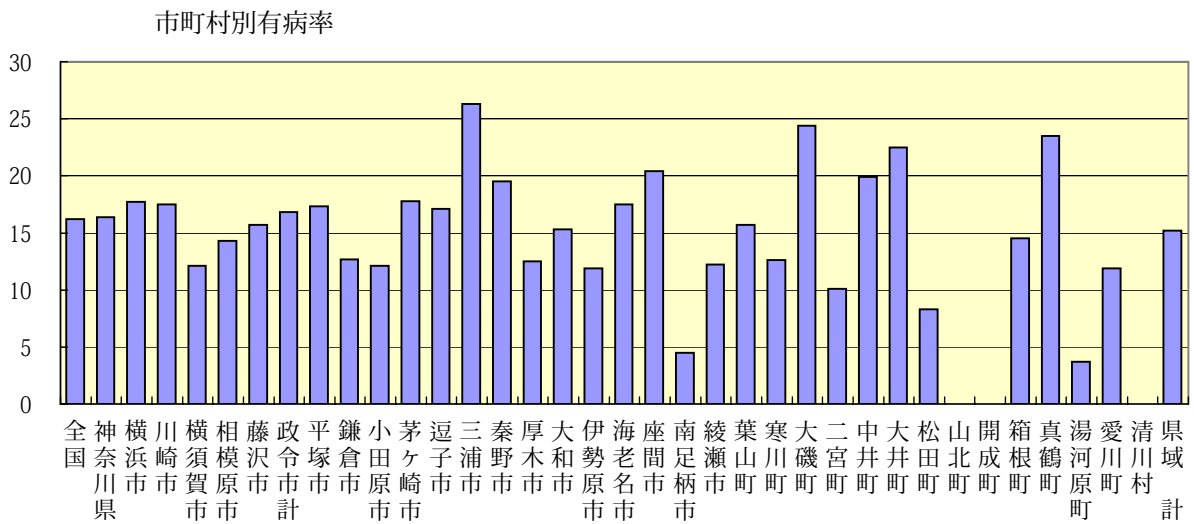
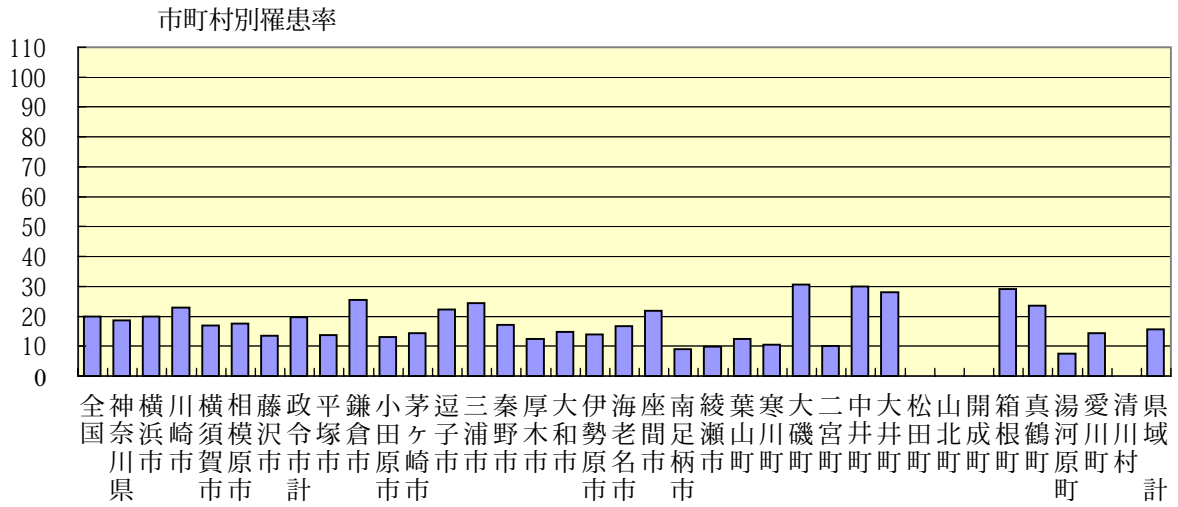
	人口 (H19.10.1現在) (人)		平成19年 実数・率			年末実数・率				結核死亡率	
	結核罹患率		肺結核活動性罹患率		結核登録率		結核有病率		結核死亡数 (人)		死亡率
	新登録患者数 (人)	罹患率	新肺結核活動性登録者 (人)	罹患率	年末現在登録者数 (人)	登録率	活動性全結核患者数(人)	有病率	全結核死亡数 (人)		
全国	127,771,000	19.8	19,893	15.6	63,556	49.7	20,637	16.2	2,188	1.7	
神奈川県	8,899,545	18.6	1,357	15.2	4,941	55.5	1,459	16.4	124	1.4	
横浜市	3,627,420	19.8	599	16.5	2,548	70.2	643	17.7	62	1.7	
川崎市	1,369,443	23.0	269	19.6	814	59.4	240	17.5	13	0.9	
横須賀市	422,040	16.8	56	13.3	142	33.6	51	12.1	5	1.2	
相模原市	705,579	17.6	91	12.9	281	39.8	101	14.3	7	1.0	
藤沢市	402,096	13.4	41	10.2	213	53.0	63	15.7	6	1.5	
政令市計	6,526,578	19.6	1,056	16.2	3,998	61.3	1,098	16.8	93	1.4	
平塚市	260,260	13.8	31	11.9	101	38.8	45	17.3	4	1.5	
鎌倉市	173,263	25.4	35	20.2	76	43.9	22	12.7	4	2.3	
小田原市	198,881	13.1	23	11.6	67	33.7	24	12.1	4	2.0	
茅ヶ崎市	230,565	14.3	28	12.1	128	55.5	41	17.8	2	0.9	
逗子市	58,600	22.2	12	20.5	23	39.2	10	17.1	0	0.0	
三浦市	49,422	24.3	10	20.2	27	54.6	13	26.3	1	2.0	
秦野市	169,067	17.2	24	14.2	66	39.0	33	19.5	3	1.8	
厚木市	224,619	12.5	23	10.2	81	36.1	28	12.5	1	0.4	
大和市	222,917	14.8	20	9.0	86	38.6	34	15.3	1	0.4	
伊勢原市	100,733	13.9	13	12.9	30	29.8	12	11.9	1	1.0	
海老名市	125,821	16.7	17	13.5	46	36.6	22	17.5	0	0.0	
座間市	127,697	21.9	23	18.0	61	47.8	26	20.4	3	2.3	
南足柄市	44,247	9.0	4	9.0	13	29.4	2	4.5	0	0.0	
綾瀬市	81,948	9.8	6	7.3	30	36.6	10	12.2	0	0.0	
葉山町	31,919	12.5	2	6.3	13	40.7	5	15.7	0	0.0	
寒川町	47,587	10.5	3	6.3	20	42.0	6	12.6	0	0.0	
大磯町	32,776	30.5	6	18.3	16	48.8	8	24.4	2	6.1	
二宮町	29,715	10.1	1	3.4	9	30.3	3	10.1	1	3.4	
中井町	10,045	29.9	3	29.9	5	49.8	2	19.9	1	10.0	
大井町	17,796	28.1	5	28.1	8	45.0	4	22.5	0	0.0	
松田町	11,999	0.0	0	0.0	3	25.0	1	8.3	0	0.0	
山北町	12,231	0.0	0	0.0	1	8.2	0	0.0	0	0.0	
開成町	16,011	0.0	0	0.0	2	12.5	0	0.0	0	0.0	
箱根町	13,788	29.0	4	29.0	2	14.5	2	14.5	1	7.3	
真鶴町	8,496	23.5	2	23.5	9	105.9	2	23.5	0	0.0	
湯河原町	27,130	7.4	1	3.7	8	29.5	1	3.7	0	0.0	
愛川町	41,900	14.3	5	11.9	10	23.9	5	11.9	2	4.8	
清川村	3,534	0.0	0	0.0	2	56.6	0	0.0	0	0.0	
県域計	2,372,967	15.7	301	12.7	943	39.7	361	15.2	31	1.3	

※ 平成19年の全国死亡者数は、概数

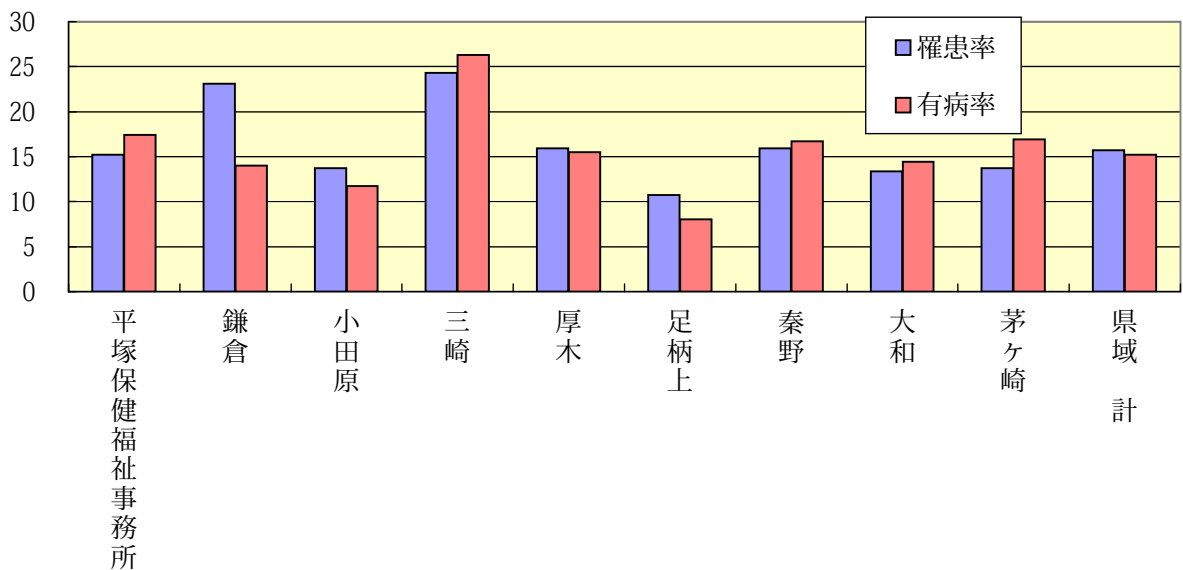
㊦保健福祉事務所別罹患率、有病率、登録率、死亡率 各率とも人口10万人対)

保健福祉事務所別	人口 (H19.10.1現在) (人)	結核罹患率		肺結核活動性罹患率		結核登録率		結核有病率		結核死亡率	
		新登録 患者数 (人)	罹患率	新肺結核活 動性登録者 (人)	罹患率	年末現在 登録者数 (人)	登録率	活動性全結 核患者数 (人)	登録率	全結核死 亡者数 (人)	死亡率
平塚保健福祉事務所	322,751	49	15.2	38	11.8	126	39.0	56	17.4	7	2.2
鎌倉	263,782	61	23.1	49	18.6	112	42.5	37	14.0	4	1.5
小田原	248,295	34	13.7	30	12.1	86	34.6	29	11.7	5	2.0
三崎	49,422	12	24.3	10	20.2	27	54.6	13	26.3	1	2.0
厚木	523,571	83	15.9	68	13.0	200	38.2	81	15.5	6	1.1
足柄上	112,329	12	10.7	12	10.7	32	28.5	9	8.0	1	0.9
秦野	269,800	43	15.9	37	13.7	96	35.6	45	16.7	4	1.5
大和	304,865	41	13.4	26	8.5	116	38.0	44	14.4	1	0.3
茅ヶ崎	278,152	38	13.7	31	11.1	148	53.2	47	16.9	2	0.7
県域 計	2,372,967	373	15.7	301	12.7	943	39.7	361	15.2	31	1.3

(8) 市町村・保健福祉事務所別罹患率、有病率比較図表



県保健福祉事務所別罹患率、有病率



4. 結核発生动向調査年報集計結果  
(1) 神奈川県総計(全域)

ア. 新登録患者数(活動性分類、年齢階級別、性別)

	総数		活動性結核												潜在性結核感染症													
	計	女	総数		登録時略痰塗抹陽性						登録時その他の結核陽性			登録時その他陰性			肺外結核活動性		別掲)									
			男	女	計	初回治療		再治療		計	男	女	計	男	女	計	男	女	計	男	女							
						男	女	男	女													男	女	男	女	男	女	
計	1,654	1,137	517	1357	957	400	678	498	180	644	466	178	34	32	2	418	288	130	261	171	90	297	180	117	183	96	87	
0歳～4歳	1	1	0	1	1	0	0	0	0	0	0	0	0	0	0	0	0	0	1	1	0	0	0	0	0	25	13	12
5歳～9歳	3	1	2	3	1	2	0	0	0	0	0	0	0	0	0	0	0	0	3	1	2	0	0	0	0	13	6	7
10歳～14歳	1	1	0	0	0	0	0	0	0	0	0	0	0	0	0	0	0	0	0	0	0	0	1	1	0	8	3	5
15歳～19歳	18	10	8	16	8	8	4	2	2	4	2	2	0	0	0	5	2	3	6	4	2	2	2	2	0	11	8	3
20歳～29歳	170	97	73	147	86	61	42	24	18	42	24	18	0	0	0	48	35	13	51	27	24	23	11	12	59	26	33	
30歳～39歳	202	113	89	171	98	73	63	33	30	61	31	30	2	2	0	63	32	31	50	33	17	31	15	16	29	13	16	
40歳～49歳	165	128	37	134	107	27	59	50	9	55	47	8	4	3	1	50	37	13	27	20	7	31	21	10	24	18	6	
50歳～59歳	230	179	51	190	153	37	109	95	14	104	90	14	5	5	0	53	43	10	23	15	8	40	26	14	4	2	2	
60歳～69歳	262	205	57	218	175	43	125	103	22	117	95	22	8	8	0	60	46	14	35	26	9	44	30	14	8	6	2	
70歳以上	602	402	200	446	308	138	250	172	78	235	158	77	15	14	1	134	93	41	61	43	18	115	67	48	2	1	1	
不詳	0	0	0	0	0	0	0	0	0	0	0	0	0	0	0	0	0	0	0	0	0	0	0	0	0	0	0	0

イ. 活動性肺結核新登録患者数(菌検査結果)

	総数	略痰塗抹陽性	その他結核菌陽性	菌陰性その他	計
計	1,357	678	418	261	297
0歳～4歳	1	0	0	1	0
5歳～9歳	3	0	0	3	0
10歳～14歳	0	0	0	0	1
15歳～19歳	16	4	6	6	2
20歳～29歳	147	42	54	51	23
30歳～39歳	171	63	58	50	31
40歳～49歳	134	59	48	27	31
50歳～59歳	190	109	58	23	40
60歳～69歳	218	125	58	35	44
70歳以上	477	276	136	65	125
不詳	0	0	0	0	0

ウ. 年末現在登録者数（活動性分類、受療状況）

神奈川県 全域	総数	活動性 結核 総数	肺結核 活動性 総数	登録時喀痰塗抹陽性				登録時その他の結核菌陽性		登録時菌 陰性・そ の他	肺外結核		不活動性 結核	活動性 不明	潜在性結核感染症	
				総数	初回治療	再治療	登録時そ の他の結 核菌陽性	登録時菌 陰性・そ の他	肺外結核		治療中	観察中				
									活動性							
									総数						再治療	
計	4,941	1,459	1,187	592	565	27	380	215	272	2,263	1,219	173	102			
入院中	173	173	147	121	117	4	20	6	26	0	0	0	0			
外来治療中	1,161	1,160	937	427	404	23	326	184	223	0	1	131	0			
治療なし	3,248	12	11	4	4	0	4	3	1	2,263	973	5	102			
不明	359	114	92	40	40	0	30	22	22	0	245	37	0			

エ. 年末現在活動性肺結核登録者数（受療状況、保険の種類別）

神奈川県 全域	総数	被用者保険		国民健康保険			老人 保健法	生活 保護法	その他	不明
		本人	家族	一般	退職本人	退職家族				
計	1,187	319	82	236	50	22	312	131	23	13
入院中	147	36	5	26	5	2	47	23	1	2
外来治療中	937	261	70	180	42	19	237	102	19	7
医療なし	11	0	0	3	1	0	3	1	0	3
不明	92	22	7	27	2	1	25	5	3	1

才. 年末現在登録者数（活動性分類、年齢階級別）

神奈川県全域	総数	活動性結核 総数	肺結核活動性 総数	登録時喀痰塗抹陽性						肺外結核 活動性	不活動性 結核	活動性 不明	潜在性結核感染症	
				登録時菌陰性・その他			登録時菌陽性						治療中	観察中
				総数	初回治療	再治療	登録時 その他の 結核菌陽性		登録時 菌陰性・ その他					
							初回治療	再治療						
計	4,941	1,459	1,187	592	565	27	380	215	272	2,263	1,219	173	102	
0歳～4歳	7	0	0	0	0	0	0	0	0	4	3	24	12	
5歳～9歳	7	3	3	0	0	0	0	3	0	3	1	8	15	
10歳～14歳	5	1	0	0	0	0	0	0	1	2	2	11	7	
15歳～19歳	30	9	7	3	3	0	2	2	2	14	7	9	9	
20歳～29歳	499	146	125	43	43	0	43	39	21	214	139	50	47	
30歳～39歳	753	174	145	57	55	2	47	41	29	341	238	33	12	
40歳～49歳	589	173	134	59	57	2	52	23	39	268	148	24	0	
50歳～59歳	738	207	172	98	93	5	52	22	35	350	181	4	0	
60歳～69歳	785	241	201	110	102	8	61	30	40	370	174	8	0	
70歳以上	1,528	505	400	222	212	10	123	55	105	697	326	2	0	
不詳	0	0	0	0	0	0	0	0	0	0	0	0	0	

(2) 神奈川県 (政令指定2市を除く)  
ア. 新登録患者数 (活動性分類、年齢階級別、性別)

神奈川県 (政令2市除く)	活動性 結核 総数		肺結核 活動性 総数		登録時喀痰塗抹陽性										肺外結核 活動性		潜在性結核感染症 (別掲)												
	計	男	女	計	男	女	総数	計	男	女	初回 治療		再治療		計	男	女	計	男	女									
											計	男	女	計							男	女	計	男	女				
																										計	男	女	計
計	622	413	209	489	328	161	241	167	74	235	161	74	6	6	0	146	98	48	102	63	39	133	85	48	75	51	24		
0歳～4歳	0	0	0	0	0	0	0	0	0	0	0	0	0	0	0	0	0	0	0	0	0	0	0	0	0	0	0	0	4
5歳～9歳	3	1	2	3	1	2	0	0	0	0	0	0	0	0	0	0	0	0	0	0	0	0	0	0	0	0	0	0	2
10歳～14歳	0	0	0	0	0	0	0	0	0	0	0	0	0	0	0	0	0	0	0	0	0	0	0	0	0	0	0	0	0
15歳～19歳	7	4	3	7	4	3	1	0	1	1	0	1	0	0	0	2	1	1	4	3	1	0	0	0	0	0	0	4	0
20歳～29歳	66	34	32	56	29	27	17	8	9	17	8	9	0	0	0	20	9	11	19	12	7	10	5	5	5	22	12	10	
30歳～39歳	69	34	35	54	26	28	18	8	10	17	7	10	1	1	0	19	10	9	17	8	9	15	8	7	11	6	5		
40歳～49歳	64	52	12	48	40	8	19	16	3	19	16	3	0	0	0	16	14	2	13	10	3	16	12	4	11	10	1		
50歳～59歳	83	62	21	71	55	16	43	38	5	41	36	5	2	2	0	21	12	9	7	5	2	12	7	5	2	2	0		
60歳～69歳	96	71	25	77	57	20	37	27	10	37	27	10	0	0	0	24	19	5	16	11	5	19	14	5	7	5	2		
70歳以上	234	155	79	173	116	57	106	70	36	103	67	36	3	3	0	44	33	11	23	13	10	61	39	22	0	0	0		

イ. 活動性肺結核新登録患者数 (菌検査結果)

	総数	喀痰塗抹陽 性	その他結核菌 陽性	菌陰性その 他	その他
計	489	241	146	102	133
0歳～4歳	0	0	0	0	0
5歳～9歳	3	0	0	3	0
10歳～14歳	0	0	0	0	0
15歳～19歳	7	1	2	4	0
20歳～29歳	56	17	20	19	10
30歳～39歳	54	18	19	17	15
40歳～49歳	48	19	16	13	16
50歳～59歳	71	43	21	7	12
60歳～69歳	77	37	24	16	19
70歳以上	173	106	44	23	61



ウ. 新登録肺結核患者数（登録時空洞有無、排菌有無、発見方法別）

	肺結核活動性									
	総数	発見方法 比率 (%)	登録時喀痰塗抹陽性			登録時 結核菌陽性 その他	登録時 菌陰性・ その他			
			総数	初回治療	再治療					
健康診断	489	100.0%	241	235	6	146	102			
個別健康診断	107	21.9%	17	17	0	51	39			
定期健康診断	17	3.5%	4	4	0	6	7			
学校健診	70	14.4%	12	12	0	37	21			
住民健診	8	1.7%	1	1	0	3	4			
職場健診	7	1.4%	1	1	0	6	0			
施設健診	54	11.1%	10	10	0	28	16			
接触者健康診断	1	0.2%	0	0	0	0	1			
家族健診	18	3.6%	0	0	0	7	11			
その他	9	1.8%	0	0	0	3	6			
その他の集団検診	9	1.8%	0	0	0	4	5			
医療機関受診	2	0.4%	1	1	0	1	0			
受診	354	72.4%	208	202	6	89	57			
他疾患入院中	318	65.0%	188	183	5	80	50			
他疾患通院中	19	3.9%	11	10	1	6	2			
その他	17	3.5%	9	9	0	3	5			
不明	3	0.6%	3	3	0	0	0			
	25	5.1%	13	13	0	6	6			

エ. 新登録肺結核患者数（登録時排菌有無別、職業別）

	総数		接客業		保健関係等従事者		教員・医師		小・中学生等		高校生等		その他職業		不明	
	排菌有	排菌無	排菌有	排菌無	排菌有	排菌無	排菌有	排菌無	排菌有	排菌無	排菌有	排菌無	排菌有	排菌無	排菌有	排菌無
新登録者	241	248	11	9	3	5	3	2	0	3	3	10	205	205	16	14
計	489	489		20		8		5		3		13	410	410		30
比率 (%)	100.0%	100.0%	4.1%	4.1%	1.6%	1.6%	1.0%	1.0%	0.6%	0.6%	2.7%	2.7%	83.9%	83.9%	6.1%	6.1%

才.新登録患者数（結核病類別、年齢階級別）

	肺結核		肺外結核																	
	肺結核	気管支結核	咽頭・喉頭結核	粟粒結核	結核性胸膜炎	結核性膿胸	肺門リンパ節結核	他のリンパ節結核	結核性髄膜炎	腸結核	脊椎結核	他の骨・関節結核	腎・尿路結核	性器結核	皮膚結核	眼の結核	耳の結核	結核性腹膜炎	結核性心膜炎	その他の臓器の結核
県総数	622	499	4	0	9	110	0	2	29	4	11	1	3	4	1	0	1	4	0	7
0～4歳	0	0	0	0	0	0	0	0	0	0	0	0	0	0	0	0	0	0	0	0
5～9歳	3	3	0	0	0	0	0	0	0	0	0	0	0	0	0	0	0	0	0	0
10～14歳	0	0	0	0	0	0	0	0	0	0	0	0	0	0	0	0	0	0	0	0
15～19歳	7	7	0	0	0	0	0	0	0	0	0	0	0	0	0	0	0	0	0	0
20～29歳	66	57	0	0	1	10	0	0	5	1	3	0	0	0	0	0	0	1	0	0
30～39歳	69	57	2	0	2	10	0	0	7	1	1	0	0	0	0	0	0	0	0	1
40～49歳	64	50	0	0	1	13	0	1	2	2	0	0	0	0	0	0	0	0	0	0
50～59歳	83	71	0	0	0	8	0	0	3	0	2	0	1	2	1	0	0	0	0	0
60～69歳	96	78	0	0	3	13	0	0	3	0	1	1	0	1	0	0	0	1	0	2
70歳以上	234	176	2	0	2	56	0	1	9	0	4	0	2	1	0	1	0	3	0	4

重複計上あり

力.結核現在登録者数（活動性分類、受療状況）

神奈川県 政令2市除く	領域	総数	活動性結核 総数	肺結核 活動性 総数	登録時喀痰塗抹陽性			登録時その 他の結核菌 陽性		登録時菌 陰性 その他		肺外結核 活動性		不活動性 結核	活動性 不明	潜在性結核感染症	
					総数	初回治療	再治療	総数	陽性	総数	その他	総数	活動性			治療中	観察中
	計	1,579	576	460	235	231	4	131	94	116	489	514	81	14			
	入院中	67	67	57	47	46	1	9	1	10	0	0	0	0			
	外来疾患	34	34	23	11	11	0	6	6	11	0	0	0	0			
	外来通院	419	418	336	156	153	3	104	76	82	1	0	57	0			
	治療なし	820	4	4	0	0	0	2	2	0	302	514	3	14			
	不明	239	53	40	21	21	0	10	9	13	186	0	21	0			

キ. 年末現在活動性肺結核登録者数（受療状況、保険の種類別）

神奈川県	総数	被用者保険		国民健康保険			老人 保健法	生活 保護法	その他	不明
		本人	家族	一般	退職本人	退職家族				
計	460	120	28	120	20	7	123	25	9	8
入院中	57	19	1	15	3	0	16	2	0	1
外来他疾患	23	1	1	7	1	0	11	2	0	0
外来通院	336	95	21	84	16	7	83	18	7	5
医療なし	4	0	0	1	0	0	1	0	0	2
不明	40	5	5	13	0	0	12	3	2	0

ク. 年末現在登録者数（活動性分類、年齢階級別）

神奈川県 (政令2市除く)	総数	活動性結核 総数	肺結核活動性 総数	登録時喀痰塗抹陽性				登録時その 他の結核菌 陽性	登録時菌陰 性 ・その他	肺外結核 活動性		活動性 不明	潜在性結核感染症	
				初回治療		再治療				治療中	観察中			
				総数	再治療	初回治療	再治療							
													不活動性 結核	不明
計	1,579	576	460	235	231	4	131	94	116	514	489	81	14	
0歳～4歳	0	0	0	0	0	0	0	0	0	0	0	9	2	
5歳～9歳	3	3	3	0	0	0	0	3	0	0	0	3	2	
10歳～14歳	1	0	0	0	0	0	0	0	0	0	1	4	2	
15歳～19歳	12	3	3	1	1	0	0	2	0	6	3	3	2	
20歳～29歳	162	65	55	20	20	0	16	19	10	47	50	29	3	
30歳～39歳	217	60	48	18	17	1	17	13	12	69	88	13	3	
40歳～49歳	189	73	53	27	27	0	14	12	20	57	59	11	0	
50歳～59歳	202	75	63	36	35	1	18	9	12	67	60	2	0	
60歳～69歳	247	94	78	38	37	1	24	16	16	87	66	7	0	
70歳以上	546	203	157	95	94	1	42	20	46	181	162	0	0	
不明	0	0	0	0	0	0	0	0	0	0	0	0	0	

### Ⅲ 結核の医療

#### 1. 結核医療費支払状況の年次推移

	結核予防法第34条又は感染症の患者及び感染症の患者に対する医療に関する法律第37条の2の規定による支払い			結核予防法第35条又は感染症の患者及び感染症の患者に対する医療に関する法律第37条の規定による支払い			計	
	支払件数 (件)	支払額 (千円)	1件単価 (円)	支払件数 (件)	支払額 (千円)	1件単価 (円)	支払件数 (件)	支払額 (千円)
55年度	15,368	84,093	5,471	2,724	521,472	191,435	18,092	605,565
56年度	13,022	73,459	5,641	2,544	535,383	210,449	15,566	608,842
57年度	11,898	74,534	6,264	2,294	506,555	220,817	14,192	581,089
58年度	11,159	75,352	6,751	1,937	424,954	219,388	13,096	500,306
59年度	12,142	80,041	6,592	1,980	467,837	236,281	14,122	547,878
60年度	14,482	89,897	6,207	2,628	652,693	248,361	17,110	742,590
61年度	12,602	74,372	5,901	2,226	571,516	256,745	14,828	645,888
62年度	10,876	65,921	6,207	2,177	606,982	278,816	13,053	672,903
63年度	9,667	49,214	5,091	1,902	499,034	262,373	11,569	548,248
元年度	7,804	41,997	5,381	1,708	459,487	269,021	9,512	501,484
2年度	7,541	43,063	5,711	1,808	506,785	280,301	9,349	549,948
3年度	7,407	46,453	6,271	1,680	462,702	275,418	9,087	509,155
4年度	7,281	48,426	6,651	1,820	553,572	304,162	9,101	602,000
5年度	7,655	38,812	5,070	1,552	486,600	313,531	9,207	525,411
6年度	6,786	33,264	4,901	1,862	609,668	327,426	8,648	642,932
7年度	5,745	18,331	3,191	2,000	338,062	169,031	7,745	356,393
8年度	5,354	9,295	1,736	2,038	198,096	97,201	7,392	207,391
9年度	5,669	13,659	2,409	2,120	206,858	97,575	7,789	220,527
10年度	6,291	17,409	1,908	1,908	186,938	97,976	8,199	204,347
11年度	7,437	16,924	2,275	2,066	210,456	101,866	9,503	227,380
12年度	6,093	13,905	2,282	1,734	190,660	109,954	7,827	204,565
13年度	6,426	11,883	1,849	1,600	147,026	91,891	8,026	158,909
14年度	5,174	10,507	2,031	1,409	159,856	113,454	6,583	170,363
15年度	5,065	9,355	1,847	1,291	140,411	108,762	6,356	149,766
16年度	5,024	9,049	1,801	1,261	146,433	116,124	6,285	155,482
17年度	4,647	11,048	2,377	957	89,132	93,136	5,604	100,180
18年度	3,804	7,877	2,071	642	67,143	104,584	4,446	75,020
19年度	3,776	8,045	2,130	587	53,377	90,931	4,363	61,422

(療養費は除く)

※H11までは政令3市(横浜、川崎、横須賀)除く。  
 H12からは政令4市(横浜、川崎、横須賀、相模原)除く。  
 H18からは政令5市(横浜、川崎、横須賀、相模原、藤沢)除く。

## 2. 結核患者（入院・通院）受療状況

(各年末現在)

		平成15年	平成16年	平成17年	平成18年	平成19年
入院	県 域	141 (133)	119 (123)	93 (93)	54 (54)	29
	横 浜 市	225 (216)	170 (184)	170 (171)	94 (95)	56
	川 崎 市	57 (56)	46 (50)	48 (48)	38 (39)	34
	横須賀市	8 (8)	9 (9)	8 (8)	9 (9)	5
	相模原市	29 (28)	16 (16)	13 (13)	15 (15)	16
	藤 沢 市	— —	— —	— —	37 (37)	7
	入 院 計	460 (441)	360 (382)	332 (333)	247 (249)	147
通院	県 域	398 (335)	345 (393)	364 (400)	316 (352)	191
	横 浜 市	778 (665)	646 (727)	597 (695)	557 (559)	417
	川 崎 市	249 (249)	245 (245)	225 (261)	243 (244)	161
	横須賀市	55 (52)	37 (37)	38 (45)	34 (34)	44
	相模原市	93 (93)	119 (123)	94 (94)	75 (75)	81
	藤 沢 市	— —	— —	— —	24 (24)	43
	通 院 計	1,573 (1,394)	1,392 (1,525)	1,318 (1,495)	1,249 (1,288)	937
県 総 計	2,033 (1,835)	1,752 (1,907)	1,650 (1,828)	1,496 (1,537)	1,084	
全国	入 院	8,450 (7,820)	6,902 —	5,524 —	5,060 —	4,564
	通 院	25,210 (20,436)	18,737 —	17,300 —	16,031 —	15,043
	計	33,660 (28,256)	25,639 —	22,826 —	21,091 —	19,607

※ ( ) は非定型抗酸菌を含む

資料：結核の統計

## 3. 入院勧告等実施状況

(各年末現在)

		平成15年	平成16年	平成17年	平成18年	平成19年
県内	県 域	93	91	53	29	26
	横 浜 市	136	199	86	41	26
	川 崎 市	43	39	38	42	44
	横須賀市	3	4	4	5	5
	相模原市	27	15	13	13	12
	藤 沢 市	—	—	—	4	2
	総 計	302	348	194	134	115
全国	総 計	4,508	4,199	2,975	2,496	—

資料: 感染症の予防及び感染症の患者に対する医療に関する法律による結核入院勧告患者の自己負担額等調査

4. 保健福祉事務所 政令5市別結核医療費公費負担申請・合格・承認状況  
 感染症の予防及び感染症の患者に対する医療に関する法律第37条の2の規定による)

	被用者保険						国民健康保健(件)			老人保健法(件)			生活保護法(件)			その他(件)			計(件)		
	本人(件)			家族(件)			申請	合格	承認	申請	合格	承認	申請	合格	承認	申請	合格	承認	申請	合格	承認
	申請	合格	承認	申請	合格	承認															
全域計	511	500	498	208	196	192	555	543	540	453	450	449	176	174	174	35	35	35	1,938	1,898	1,888
横浜市	197	194	192	79	73	69	172	167	164	153	153	152	77	77	77	12	12	12	690	676	666
川崎市	116	111	111	44	44	44	107	106	106	85	85	85	56	55	55	10	10	10	418	411	411
横須賀市	15	15	15	8	6	6	17	16	16	15	15	15	1	1	1	2	2	2	58	55	55
相模原市	46	45	45	29	25	25	76	71	71	49	46	46	6	6	6	2	2	2	208	195	195
藤沢市	19	19	19	12	12	12	16	16	16	27	27	27	7	6	6	0	0	0	81	80	80
政令市計	393	384	382	172	160	156	388	376	373	329	326	325	147	145	145	26	26	26	1,455	1,417	1,407
平塚保健福祉事務所	11	11	11	2	2	2	12	12	12	17	17	17	2	2	2	2	2	2	46	46	46
鎌倉保健福祉事務所	9	9	9	3	3	3	16	16	16	7	7	7	0	0	0	2	2	2	37	37	37
小田原保健福祉事務所	9	9	9	3	3	3	16	16	16	9	9	9	7	7	7	0	0	0	44	44	44
三崎保健福祉事務所	3	3	3	0	0	0	6	6	6	7	7	7	0	0	0	0	0	0	16	16	16
厚木保健福祉事務所	36	36	36	16	16	16	62	62	62	28	28	28	10	10	10	4	4	4	156	156	156
足柄上保健福祉事務所	2	2	2	1	1	1	1	1	1	4	4	4	0	0	0	1	1	1	9	9	9
秦野保健福祉事務所	6	6	6	4	4	4	15	15	15	11	11	11	4	4	4	0	0	0	40	40	40
大和保健福祉事務所	15	15	15	2	2	2	24	24	24	13	13	13	6	6	6	0	0	0	60	60	60
茅ヶ崎保健福祉事務所	27	25	25	5	5	5	15	15	15	28	28	28	0	0	0	0	0	0	75	73	73
県域計	118	116	116	36	36	36	167	167	167	124	124	124	29	29	29	9	9	9	483	481	481

資料：感染症の予防及び感染症の患者に対する医療に関する法律による結核入院勧告患者の自己負担額等調査

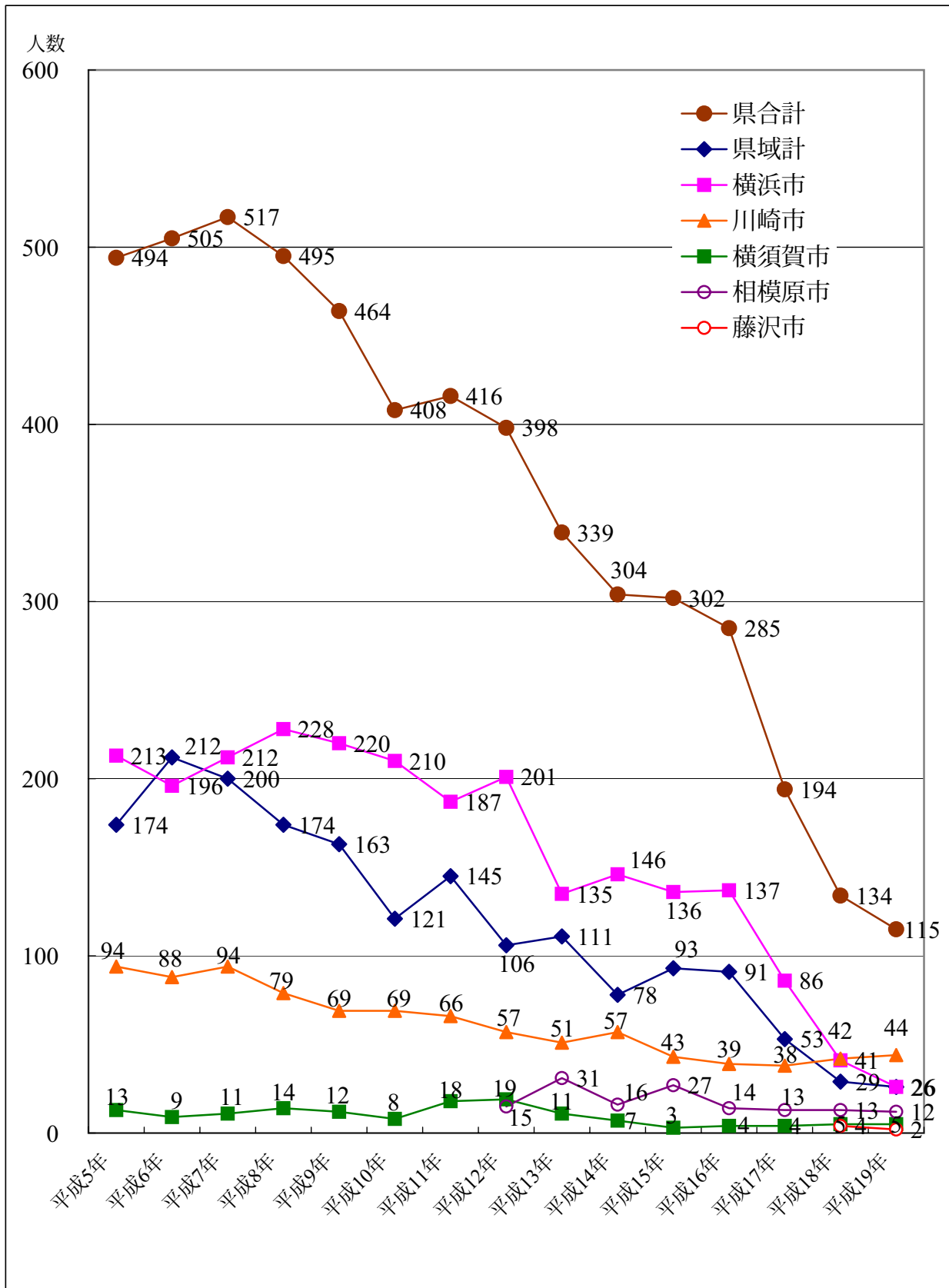
5. 保健福祉事務所・政令5市別結核医療費の被保険者等別公費負担の状況  
(感染症の患者及び感染症の患者に対する医療に関する法律第37  
条の規定による)

	前年末現在 (人)	本年中承認数 (人)	本年中解除数 (人)	本年末現在 (人)
平成19年総計	134	750	771	113
横浜市	41	305	320	26
川崎市	42	186	184	44
横須賀市	5	26	26	5
相模原市	13	42	45	10
藤沢市	4	26	28	2
政令市計	105	585	603	87
平塚保健福祉事務所	3	16	16	3
鎌倉保健福祉事務所	4	26	22	8
小田原保健福祉事務所	4	9	11	2
三崎保健福祉事務所	1	6	6	1
厚木保健福祉事務所	6	35	36	5
足柄上保健福祉事務所	0	3	3	0
秦野保健福祉事務所	7	20	24	3
大和保健福祉事務所	0	30	29	1
茅ヶ崎保健福祉事務所	4	20	21	3
県域計	29	165	168	26

資料：感染症の予防及び感染症の患者に対する医療に関する法律による結核入院勧告患者の自己負担額等調査

## 6.入院勧告等実施状況グラフ

(各年末現在)

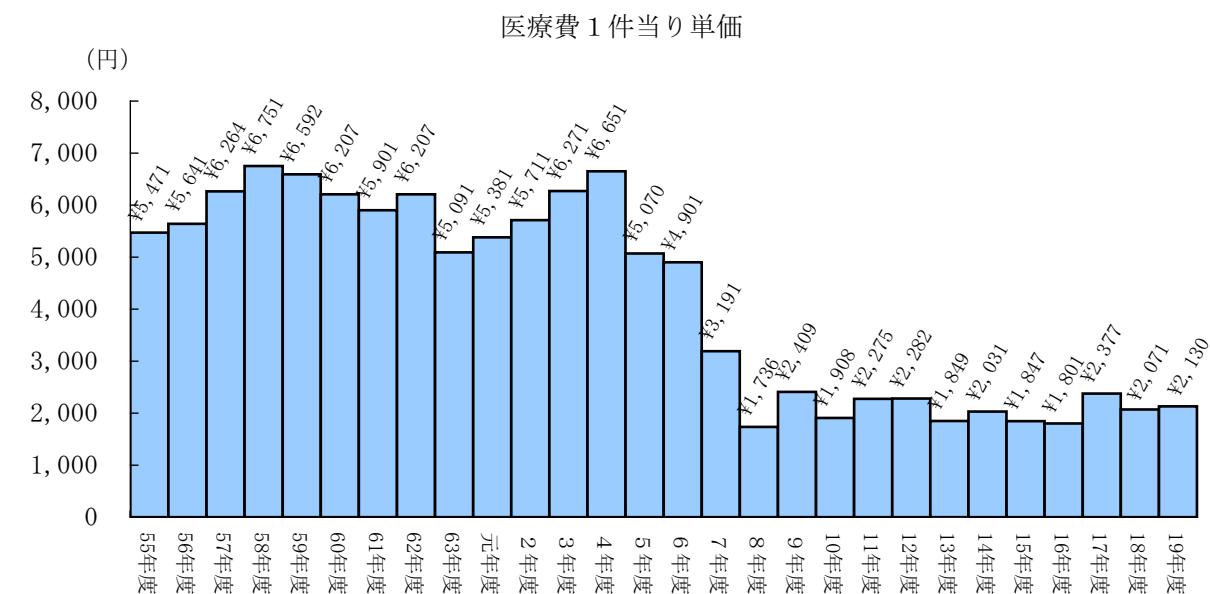
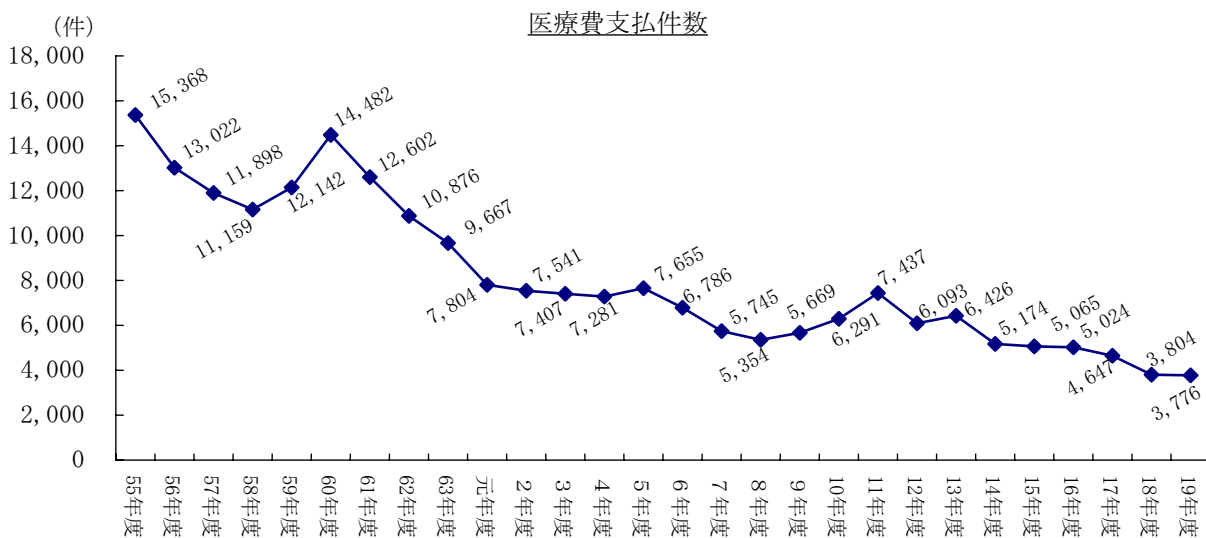
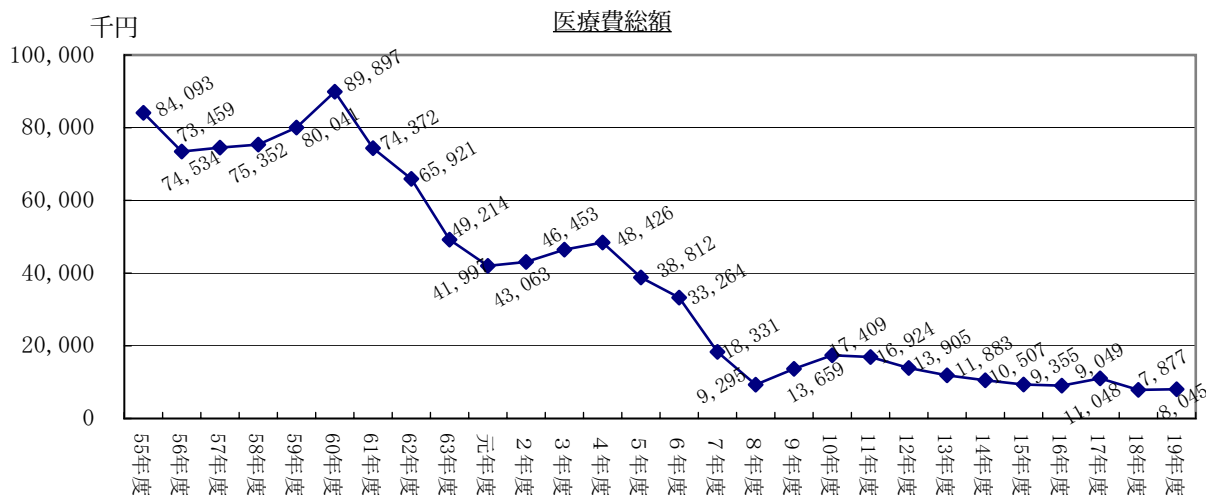




## 7. 結核医療費支払状況年度別推移

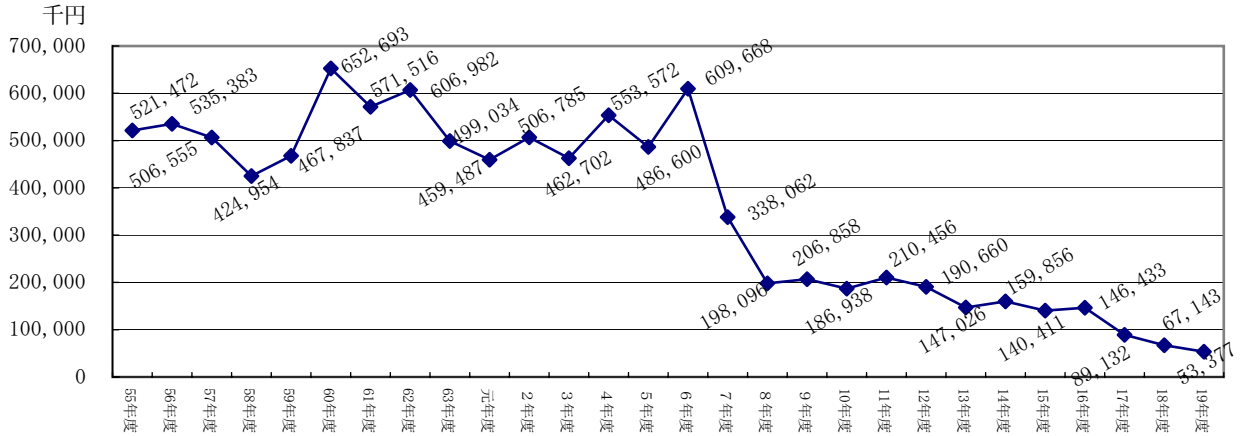
結核予防法第34条又は感染症の患者及び感染症の患者に対する医療に関する法律第37条の2の規定による支払い

※H11までは政令3市（横浜、川崎、横須賀）除く。  
 H12からは政令4市（横浜、川崎、横須賀、相模原）除く。  
 H18からは政令5市（横浜、川崎、横須賀、相模原、藤沢）除く。

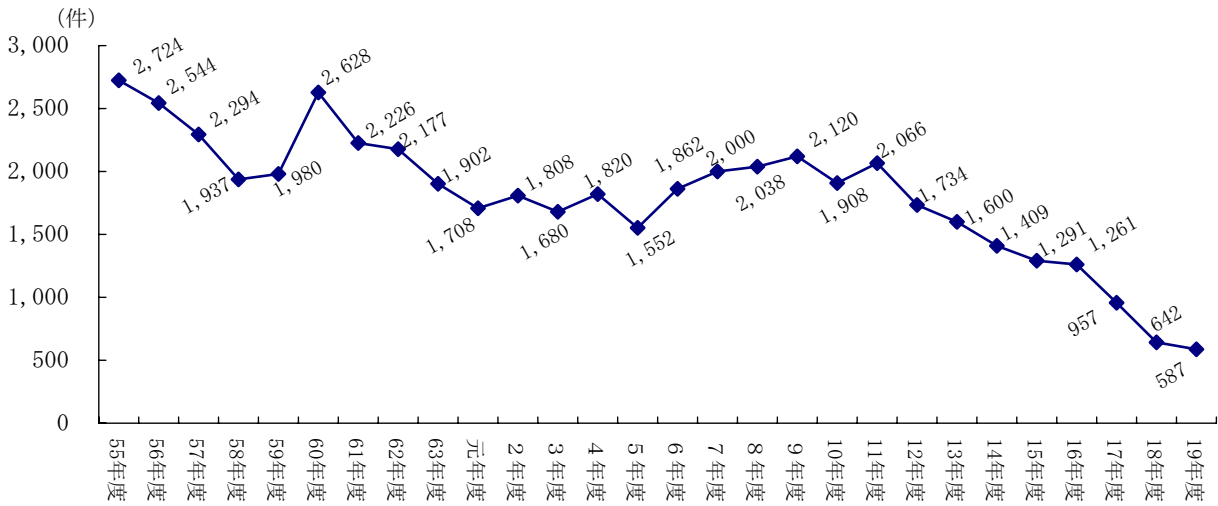


結核予防法第35条又は感染症の患者及び感染症の患者に対する医療に関する法律第37条の規定による支払い

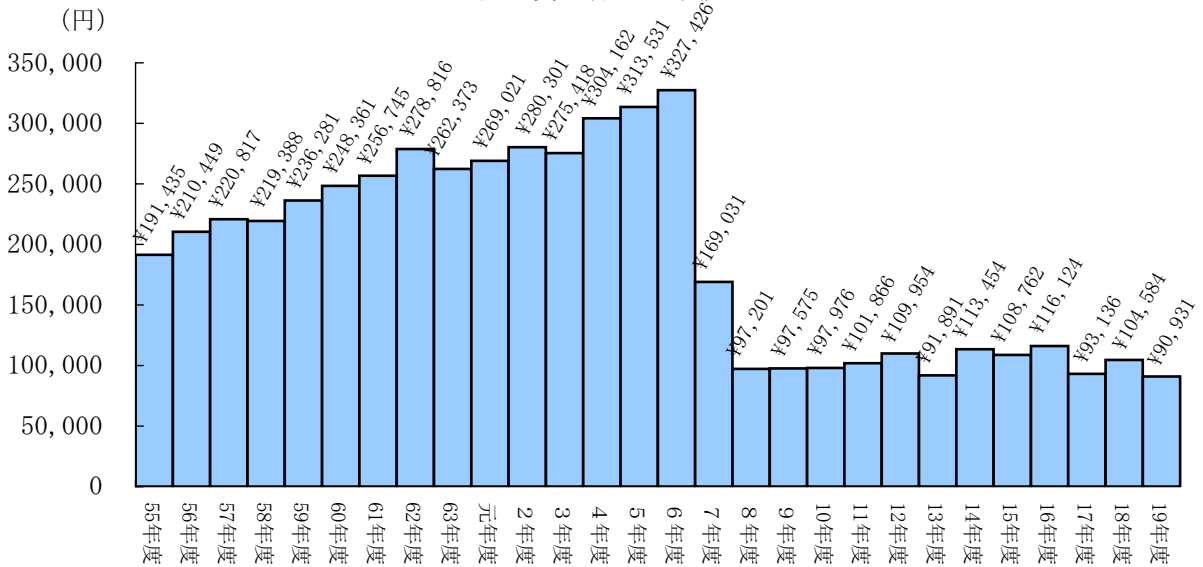
医療費総額



医療費支払件数



医療費1件当り単価



## 8. 結核病床数、入院患者数の推移

(各年末現在)

	病院数		病床数		入院患者		利用率 (%)		内 院 結 核 病 院							
	病院数	病床数	入院患者	利用率 (%)	一 般 病 院		結 核 病 院		病院数	病床数	入院患者	利用率 (%)	病院数	病床数	入院患者	利用率 (%)
					病院数	病床数	入院患者	利用率 (%)								
昭和55年	33	2,380	1,484	62.4	32	2,315	1,435	62.0	1	65	49	75.4				
56年	27	2,109	1,241	58.8	27	2,109	1,241	58.8	-	-	-	-				
57年	25	1,943	1,109	57.1	25	1,943	1,109	57.1	-	-	-	-				
58年	25	1,933	1,065	55.1	25	1,933	1,065	55.1	-	-	-	-				
59年	22	1,492	868	58.2	22	1,492	868	58.2	-	-	-	-				
60年	20	1,233	787	63.8	19	1,148	725	63.2	1	85	62	72.9				
61年	18	1,144	717	62.7	17	1,055	639	60.6	1	89	74	83.1				
62年	18	1,136	621	54.7	17	1,047	549	52.4	1	89	72	80.9				
63年	16	1,084	609	56.2	15	995	535	53.8	1	89	74	83.1				
平成元年	15	1,024	565	55.2	14	935	518	55.4	1	89	47	52.8				
2年	15	1,024	552	53.9	14	935	552	59.0	1	89	0	0.0				
3年	16	907	530	58.4	16	907	530	58.4	-	-	-	-				
4年	16	907	510	56.2	16	907	510	56.2	-	-	-	-				
5年	16	907	500	55.1	16	907	500	55.1	-	-	-	-				
6年	16	907	500	55.1	16	907	500	55.1	-	-	-	-				
7年	15	856	474	55.4	15	856	474	55.4	-	-	-	-				
8年	15	828	502	60.6	15	828	502	60.6	-	-	-	-				
9年	15	828	528	63.7	15	828	528	63.8	-	-	-	-				
10年	15	828	473	57.1	15	828	473	57.1	-	-	-	-				
11年	14	805	466	57.9	14	805	466	57.9	-	-	-	-				
12年	13	805	402	49.9	13	805	402	49.9	-	-	-	-				
13年	13	784	408	52.0	13	784	408	52.0	-	-	-	-				
14年	11	690	396	57.4	11	690	396	57.4	-	-	-	-				
15年	9	554	356	64.3	9	554	356	64.3	-	-	-	-				
16年	9	476	259	54.4	9	476	259	54.4	-	-	-	-				
17年	9	476	215	45.2	9	476	215	45.2	-	-	-	-				
18年	7	386	156	40.4	7	386	156	40.4	-	-	-	-				
19年	5	334	115	34.4	5	334	115	34.4	-	-	-	-				

## 9. 結核病床の年次推移

(各年末現在)

	15年			16年			17年			18年			19年		
	施設数	病床数	病床利用率(%)	施設数	病床数	病床利用率(%)	施設数	病床数	病床利用率(%)	施設数	病床数	病床利用率(%)	施設数	病床数	病床利用率(%)
国立	2	300	77.0	2	250	60.4	2	250	40.0	2	200	34.5	2	200	27.0
県立	2	104	48.1	2	76	46.1	2	76	51.3	1	60	48.3	1	60	51.7
市立	3	90	45.6	3	90	46.7	3	90	46.7	3	90	46.7	2	74	40.5
その他の 公的医療 機関立	1	36	47.2	1	36	38.9	1	36	44.4	1	36	38.9	-	-	-
法人立	1	24	70.8	1	24	70.8	1	24	75.0	-	-	-	-	-	-
個人立	-	-	-	-	-	-	-	-	-	-	-	-	-	-	-
計	9	554	64.3	9	476	54.4	9	476	45.2	7	386	44.5	5	334	34.4



神奈川県衛生研究所  
茅ヶ崎市下町屋1-3-1 〒253-0087 電話 (0467) 83-4400 (代表)