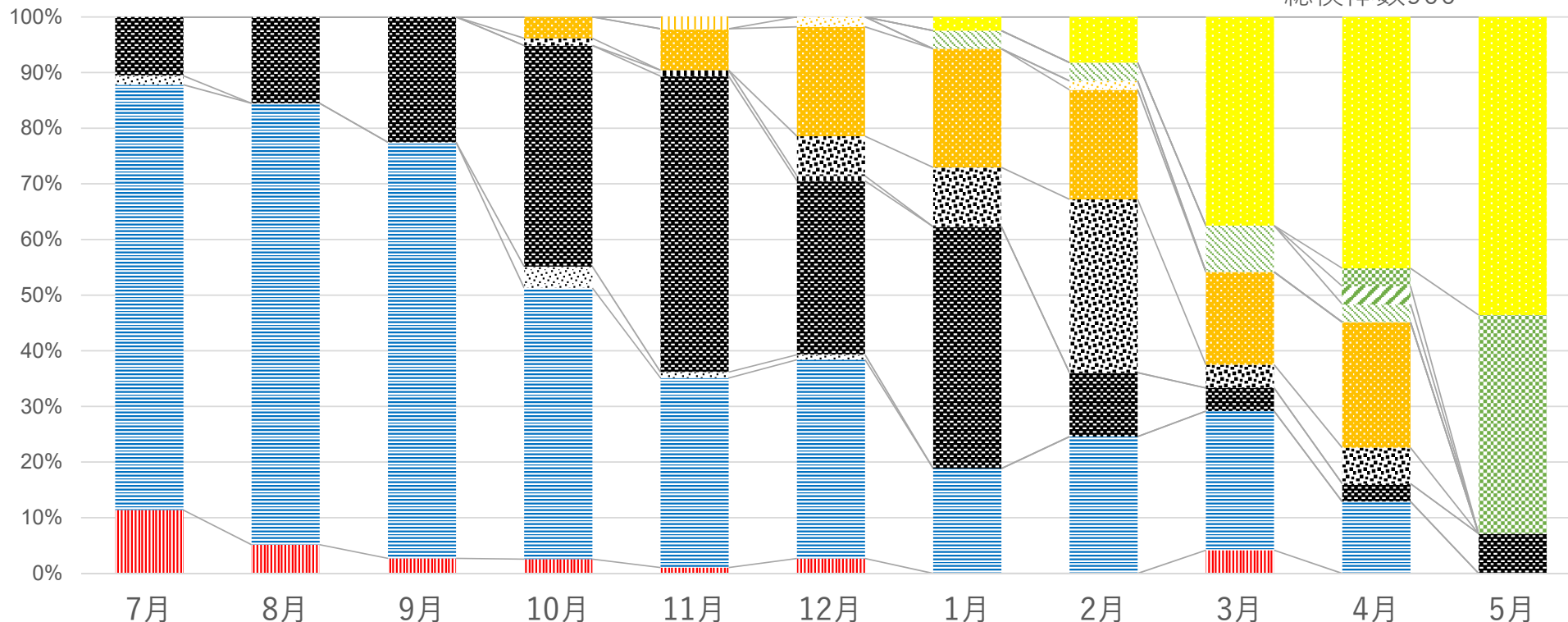


神奈川県衛生研究所
SARS-CoV-2ゲノム解析モニタリングの結果
(2022年7月～2023年5月(暫定)まで)

神奈川県衛生研究所SARS-CoV-2ゲノム解析モニタリングの結果(2022.7~2023.5)

総検体数900

変異系統の割合



検体数	7月	8月	9月	10月	11月	12月	1月	2月	3月	4月	5月
	123	116	111	78	94	112	122	61	24	31	28



*については後述

神奈川県域で検出された変異系統と、 本解析における略称対応一覧

BA.2*	BA.2	BA.5*	BA.5	BE*	BE.1	BN*	BN.1	C*	CH.1.1	X*	XBB.1
	BA.2.10		BA.5.1		BE.1.1		BN.1.1		CH.1.1.1		XBB.1.16
	BA.2.12.1		BA.5.1.1		BE.1.1.2		BN.1.2		CH.1.1.3		XBB.1.16.1
	BA.2.18		BA.5.1.2	BF*	BF.1		BN.1.3		CM.8		XBB.1.16.4
	BA.2.24		BA.5.1.3		BF.10		BN.1.5		CM.8.1		XBB.1.5
	BA.2.3.		BA.5.1.5		BF.11		BN.1.9		CQ.2		XBB.1.5.41
	BA.2.3.20		BA.5.2		BF.11.5		BQ.1	CR.1.3	XBB.1.9		
	BA.2.75		BA.5.2.1		BF.13		BQ.1.1	E*	EG.5		XBB.1.9.1
	BA.2.75.5		BA.5.2.12		BF.14		BQ.1.1.18	F*	FL.2		XBB.2
	BA.5.2.18		BF.2		BQ.1.1.4	FL.3.1	XBB.2.3				
	BA.5.2.20		BF.21		BQ.1.2	FL.4	XBB.2.3.2				
	BA.5.2.21		BF.25		BQ.1.22	FL.5	XBB.2.3.6				
	BA.5.2.28		BF.26		BQ.1.24	FU.1	XBC.1				
	BA.5.2.3		BF.5		BQ.1.25	FY.1	XBJ				
	BA.5.2.35		BF.5.1		BQ.1.28	FY.2	XBK				
	BA.5.2.43		BF.7		BQ.1.3						
	BA.5.2.6		BF.7.14		BQ.1.5						
	BA.5.2.9		BF.7.15		BQ1.1.45						
	BA.5.3.		BF.7.4.1		BR*	BR.2					
	BA.5.3.1		BF.7.5			BR.3					
	BA.5.5		BM*		BM.1.1	BS*	BS.1.1				
	BA.5.5.1			BM.4.1.1							
	BA.5.6										

- 7月から、2023年5月までに県域で105種の変異系統が検出された。
- BA.2系統(赤色系)は当初より少数であり、7月下旬以降にはほぼBA.5系統(水色系)となった。
- BA.5中では一貫してBA.5.2系統が多数を占めていたが、秋頃からそれ以外の孫系統(BF(黒色))が広がっていった。
- BQ*系統(橙色)は10月下旬から出現しており、第8波において2割前後を占めたが、観察期間を通じて優占種となることはなかった。
- 組換え系統(X*(黄))は1月から検出され、5月には5割を超える占有率を示している。
- 4月から出現し、5月には約4割を占めている様々なF*系統はX*系統の子孫にあたるため、5月はほとんどの検体がX*系統の系譜で占有された状態となっている。