

# 神奈川県微生物検査情報第 400 号

## 病原体検出は令和8年2月分

令和8年5月8日発行 神奈川県衛生研究所感染症情報センター

神奈川県所管域（神奈川県内の市町村のうち横浜市、川崎市、相模原市を除いた地域）の感染症発生动向調査における定点医療機関及び保健所の依頼によるヒト、食品、環境材料からの病原体の検査状況について、横須賀市健康安全科学センター、藤沢市保健所地域保健課衛生検査センターにご協力いただき、毎月発行しています。

### I 今月号のトピックス

麻疹（はしか）について（神奈川県所管域、令和8年5月8日時点）

#### 【発生动向】

現在、日本国内で麻疹患者が増加しています。国立健康危機管理研究機構（JIHS）は、2026年の国内の患者数が累計436例（令和8年5月8日現在）であることを公表しました<sup>2)</sup>。神奈川県や他自治体でも患者の発生が報告されており、今後も注意が必要です。また、世界的に見ると、近隣のインドネシアや中華人民共和国等で患者数が多く、国内外の発生动向を注視する必要があります。

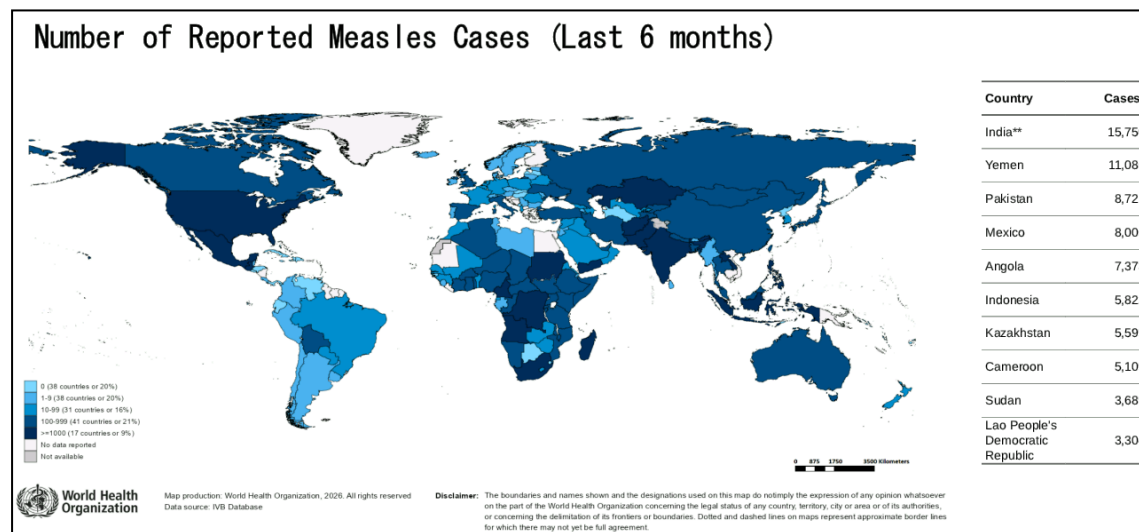
神奈川県衛生研究所では、WHOが公開したデータと同時期に19症例の検査を行いました。いずれも陰性でした。

#### 【症状と対策】

麻疹は感染力が非常に強く、空気感染や接触感染等で広まります。感染すると発熱や咳、発疹などの症状が現れ、重症化すると肺炎や脳炎を引き起こします<sup>3)</sup>。ワクチンの定期接種で予防可能なため、母子健康手帳等で接種歴を確認することが重要となります。接種をご検討する場合、予め医療機関へお問い合わせください。

○参考文献 \*1)～3) アクセス可能 (2026/5/8 時点)

- 1) [麻疹及び風しんに関するデータ \(仮\) \(WHO\)](#)
- 2) [麻疹発生动向調査 \(JIHS\)](#)
- 3) [麻疹 \(JIHS\)](#)



過去6か月間の各国の麻疹患者報告数（2025年9月～2026年2月）  
（WHO ホームページ<sup>1)</sup> より引用）

## II 症例数および検体数

令和8年2月の神奈川県所管域（神奈川県内の市町村のうち横浜市、川崎市、相模原市を除いた地域）における症例数および検体数を疾患別に集計しました。

（症例数）

		症例数	陽性 症例数	陰性 症例数
四類	E型肝炎	1	0	1
	重症熱性血小板減少症候群 (SFTS)	1	0	1
	つつが虫病又は日本紅斑熱	1	0	1
	レジオネラ症	2	0	2
五類全数	麻しん	3	0	3
五類定点	急性呼吸器感染症	126	67	59
	インフルエンザ	2	2	0
	A群溶血性レンサ球菌咽頭炎	7	5	2
	感染性胃腸炎	9	9	0
	マイコプラズマ肺炎	1	0	0
	無菌性髄膜炎	1	1	0

1症例検査中

（検体数）

		検査 検体数	陽性 検体数	陰性 検体数
四類	E型肝炎	1	0	1
	重症熱性血小板減少症候群 (SFTS)	1	0	1
	つつが虫病又は日本紅斑熱	1	0	1
	レジオネラ症	2	0	2
五類全数	麻しん	9	0	9
五類定点	急性呼吸器感染症	126	67	59
	インフルエンザ	2	2	0
	A群溶血性レンサ球菌咽頭炎	7	5	2
	感染性胃腸炎	9	9	0
	マイコプラズマ肺炎	1	0	0
	無菌性髄膜炎	5	2	3

1検体検査中

注1: 検体数と症例数が異なっているのは、1症例につき複数検体検査するケースがあるためです。

注2: 上記以外の「その他」「食中毒(有症苦情含む)」「依頼検査(保菌者検査)」については、P8-10をご覧ください。

### Ⅲ－① 感染症法の類型別病原体検出状況

令和8年2月までの神奈川県所管域（神奈川県内の市町村のうち横浜市、川崎市、相模原市を除いた地域）における病原体検出状況を、感染症法の類型別に集計しました。

#### ○三類感染症

	診断名	検出病原体	血清型 遺伝子型等	令和6年 累計	令和7年 累計	令和7年												令和8年		令和8年 累計
						2月	3月	4月	5月	6月	7月	8月	9月	10月	11月	12月	1月	2月		
三類	腸管出血性大腸菌感染症	enterohemorrhagic <i>E.coli</i> :EHEC <sup>注1</sup>	O26 VT1	1	0														0	
	"	"	O103 VT1	0	2					1	1								0	
	"	"	O157 VT1VT2	0	1										1				0	
	"	"	O157 VT2	0	1									1					0	

注1 enterohemorrhagic *E.coli*:EHEC: 腸管出血性大腸菌

#### ○四類感染症

	診断名	検出病原体	血清型 遺伝子型等	令和6年 累計	令和7年 累計	令和7年												令和8年		令和8年 累計
						2月	3月	4月	5月	6月	7月	8月	9月	10月	11月	12月	1月	2月		
四類	E型肝炎	Hepatitis E virus(HEV)	3	3	5					1	2			2					0	
	A型肝炎	Hepatitis A virus	I a	1	2					2									0	
	重症熱性血小板減少症候群 (SFTS)	Severe Fever with Thrombocytopenia Syndrome virus(SFTSV)		0	1						1								0	
	つつが虫病	<i>Orientia tsutsugamushi</i> <i>Rickettsia japonica</i>		3	2											2			0	
				1	0														0	
	つつが虫病又は日本紅斑熱	<i>Orientia tsutsugamushi</i> <i>Rickettsia japonica</i>		4	3										2	1			0	
				0	3						3								0	
	デング熱	Dengue virus "	1型	3 (3)	2 (2)				2 (2)										0	
			2型	3 (3)	2 (2)			2 (2)											0	
	日本紅斑熱	<i>Rickettsia japonica</i>		0	1							1							0	
レジオネラ症	<i>Legionella pneumophila</i> <i>Legionella spp.</i>		9	8					1		1	1		2	3	1		1		
			1	1														0		

海外渡航者からの検出数は(内数)として記載

○五類感染症(全数)

診断名	検出病原体	血清型 遺伝子型等	令和6年 累計	令和7年 累計	令和7年												令和8年		令和8年 累計
					2月	3月	4月	5月	6月	7月	8月	9月	10月	11月	12月	1月	2月		
五類 (全数)	急性脳炎	Human herpes virus	7	2	0													0	
		Herpes simplex virus	1	1	0													0	
		SARS-CoV-2		0	3													0	
		Epstein-Barr virus		0	1		1											0	
		Parainfluenza virus	4	0	1					1								0	
		Rhinovirus		0	4			1			1				2			0	
		Mumpsvirus		0	2										2			0	
侵襲性肺炎球菌感染症	<i>Streptococcus pneumoniae</i>		6	0													0		
百日咳	<i>Bordetella pertussis</i>		0	140		3	8	8	23	28	39	15	11	2	3	2	2		
麻疹	Measles virus	B3	0	38				2	29	7							0		

○五類感染症(定点)ーその1

診断名	検出病原体	血清型 遺伝子型等	令和6年 累計	令和7年 累計	令和7年												令和8年		令和8年 累計
					2月	3月	4月	5月	6月	7月	8月	9月	10月	11月	12月	1月	2月		
急性呼吸器感染症	Influenza virus	AH1pdm09		15			2	1		1	2		8	1				0	
	"	AH3		146			2					6	19	62	57	17	1	18	
	"	A(亜型不明)		3								1	1	1			1	1	
	"	B		10			3		3	2		1	1			20	46	66	
	SARS-CoV-2			144			6	8	14	40	19	38	12	5	2	7	6	13	
	Respiratory syncytial virus (RSV)	A		25			6	1	1		6	3		2	6	4		4	
	"	B		46			3	5	1	4	6	14	4	3	6	3	2	5	
	Human metapneumovirus			21			8	2	3	1	1		2	2	1	1	1	5	
	Parainfluenza virus	1		2				1								1	2	2	
	"	2		30			1		2	5	4	10	6		2		1	1	
	"	3		66			5	13	36	6	5				1			0	
	"	4		45			6	9	12	11	1	2	2	1	1			0	
	Rhinovirus			22			7	6	1	3				3	1	1		0	
	Rhinovirus / Enterovirus			237			31	33	40	24	13	27	25	25	19	11	7	18	
	Adenovirus			24			1	4	7	2	3	3	1	1	2	4	1	5	

○五類感染症(定点)ーその1 コメント

急性呼吸器感染症：2検体から SARS-CoV-2 と Influenza virus B が同時検出、1検体から Human metapneumo virus と Parainfluenza virus 2 が同時検出、1検体から RSV B と Rhinovirus / Enterovirus が同時検出

○五類感染症(定点)－その2

診断名	検出病原体	血清型 遺伝子型等	令和6年 累計	令和7年 累計	令和7年												令和8年		令和8年 累計
					2月	3月	4月	5月	6月	7月	8月	9月	10月	11月	12月	1月	2月		
インフルエンザ	Influenza virus	AH1 pdm09	174	91	10	2	7				5		9	2			1		1
	"	AH3	63	96	1	9			1				12	15	27	20	3	2	5
	"	B	97	10	1	4	1	1						1			4		4
新型コロナウイルス感染症	SARS-CoV-2		0	5			1					2	1	1					0
RSウイルス感染症	Respiratory syncytial virus (RSV)		2	0															0
咽頭結膜熱	Adenovirus	1	0	2					1	1									0
	"	2	2	5				1	3		1								0
	"	3	12	0															0
	"	5	1	0															0
	Coxsackievirus	A4	0	1						1									0
A群溶血性レンサ球菌咽頭炎	<i>Streptococcus pyogenes</i>	T1	33	1										1					0
	"	T3	0	29	2	3	5	5	4	2			1	3	4	1	4		5
	"	T4	11	35	5	3	2	6	1	1	5		4	1	3	3	1		4
	"	T9	1	1			1												0
	"	T11	1	0															0
	"	T12	23	1											1				0
	"	T13	0	3			1	1						1					0
	"	T22	0	1											1				0
	"	T28	0	1										1					0
	"	TB3264	11	3			2												0
	"	型別不能	5	3				2	1										0

○五類感染症(定点)－その3

診断名	検出病原体	血清型 遺伝子型等	令和6年 累計	令和7年 累計	令和7年												令和8年		令和8年 累計
					2月	3月	4月	5月	6月	7月	8月	9月	10月	11月	12月	1月	2月		
感染性胃腸炎	enteropathogenic <i>E.coli</i> :EPEC <sup>注1</sup>	OUT	1	1							1							0	
	Enterogastric <i>E.coli</i> :EAaggEC <sup>注2</sup>	OUT	0	0													1	1	
	Other diarrheagenic <i>E.coli</i> <sup>注3</sup>		1	0														0	
	"	O1	1	0														0	
	"	O15	0	1	1													0	
	"	O18	0	1				1									1	1	
	"	O25	0	1						1								0	
	"	O44	1	0														0	
	"	O104	1	0														0	
	"	O125	0	1									1					0	
	"	OUT	0	1										1				0	
	<i>Aeromonas caviae</i>		0	2						1	1							0	
	<i>Staphylococcus aureus</i>		0	0													1	1	
	Norovirus	GII	5	16	2	9	3	1									1	7	8
	Sapovirus		0	2							2								0
Astrovirus		0	1		1													0	
Adenovirus	型未決定	0	0														1	1	
水痘	Varicella-zoster virus(VZV)		1	3	3													0	
手足口病	Coxsackievirus	A6	38	1							1							0	
	"	A10	3	0														0	
	"	A16	31	0														0	
	Echovirus	3	1	0														0	
	"	9	0	1								1						0	
	"	18	0	1								1						0	
	Enterovirus	A71	3	0														0	
	Parechovirus	A1	2	0														0	
	Rhinovirus		7	1									1					0	
ヘルパンギーナ	Coxsackievirus	A2	0	1								1						0	
	"	A4	0	4						2	1	1						0	
	"	A6	6	0														0	
	"	A10	1	0														0	
	Echovirus	3	2	0														0	
	Parechovirus	A5	1	1						1								0	
	Rhinovirus		1	0														0	
	Herpes simplex virus	1	1	0														0	
	Human herpesvirus	7	1	0														0	
	Adenovirus	3	1	0														0	
マイコプラズマ肺炎	<i>Mycoplasma pneumoniae</i>		31	17		1		5		5			2	1	1		0		

注1 enteropathogenic *E.coli*:EPEC:腸管病原性大腸菌

注2 enteroaggregative *E.coli*:EAaggEC:腸管凝集付着性大腸菌

注3 Other diarrheagenic *E.coli*: EHEC(VTEC)・ETEC・EIEC・EPEC・EAaggEC以外の大腸菌(病原性不明なもの)

○五類感染症(定点)－その4

診断名	検出病原体	血清型 遺伝子型等	令和6年 累計	令和7年 累計	令和7年												令和8年		令和8年 累計
					2月	3月	4月	5月	6月	7月	8月	9月	10月	11月	12月	1月	2月		
無菌性髄膜炎	Varicella-zoster virus(VZV)		0	3									1		2		2	2	
	Coxsackievirus	A2	0	3									3					0	
	"	B4	0	1							1							0	
	"	B5	1	0														0	
	Human herpesvirus	6	0	1											1			0	

### Ⅲ－② その他ヒト由来の病原体検出状況

「Ⅲ－① 感染症法の類型別病原体検出状況」以外の令和8年2月までの神奈川県所管域（神奈川県内の市町村のうち横浜市、川崎市、相模原市を除いた地域）における病原体検出状況について、「その他の感染症」「食中毒（有症苦情含む）」「依頼検査（保菌者検査）」に分類し、まとめました。

#### ○その他の感染症

令和8年2月は5検体搬入がありましたが、病原体は検出されませんでした。

診断名	検出病原体	血清型 遺伝子型等	令和6年 累計	令和7年 累計	令和7年												令和8年		令和8年 累計
					1月	2月	3月	4月	5月	6月	7月	8月	9月	10月	11月	12月	1月	2月	
その他	enterohemorrhagic <i>E.coli</i> :EHEC <sup>注1</sup>	O26 VT1	0	6							1			5					0
	"	O103 VT1	4	14								5	5	2		2			0
	"	O111 VT1	1	0															0
	"	O157 VT2	15	4			2					1				1			0
	"	O157 VT1VT2	3	10									3	1	4	2			0
	"	OUT VT2	2	0															0
	"	OUT VT1VT2	3	0															0
	enteroaggregative <i>E.coli</i> :EAggEC <sup>注2</sup>			0	1			1											0
	<i>Salmonella</i> Typhi			3	0														0
	Herpes simplex virus	I		0	1												1		0
	Parvovirus	A3		0	3					3									0
	Norovirus	G II		0	6			1	2								3		0
	SARS-CoV-2			0	2			2											0
	Respiratory syncytial virus (RSV)	B		0	5						5								0
Human herpesvirus	7		0	1											1			0	

注1 enterohemorrhagic *E.coli*:EHEC:腸管出血性大腸菌

注2 enteroaggregative *E.coli*:EAggEC:腸管凝集付着性大腸菌

○食中毒(有症苦情含む)

令和8年2月は106検体搬入があり、46検体から以下の病原体が検出されました。

診断名	検出病原体	血清型 遺伝子型等	令和6年 累計	令和7年 累計	令和7年												令和8年		令和8年 累計
					2月	3月	4月	5月	6月	7月	8月	9月	10月	11月	12月	1月	2月		
食中毒 (有症苦情含む)	enteropathogenic <i>E.coli</i> :EPEC <sup>注1</sup>	O8	0	1				1										0	
	"	O20	1	0														0	
	"	O49	0	3						3								0	
	"	O111	1	0														0	
	"	O153	0	1					1									0	
	"	OUT	3	3					1		1	1						0	
	enterotoxigenic <i>E.coli</i> :ETEC <sup>注2</sup>	O6	0	1				1										0	
	"	O166	0	1								1						0	
	Other diarrheagenic <i>E.coli</i> <sup>注3</sup>	O86	1	0														0	
	"	OUT	8	2							1	1						0	
	<i>Escherichia albertii</i>		0	1							1							0	
	<i>Salmonella</i>	O4群	1	2						1	1						1	1	2
	"	O7群	0	1				1											0
	"	O8群	0	18				18											0
	<i>Campylobacter jejuni</i>		25	38	2	11			2	5	4	1	1	6	1	6	1	7	
	<i>Campylobacter coli</i>		2	5		1							3					0	
	<i>Staphylococcus aureus</i>		3	1		1												0	
	"	III	0	1		1												0	
	<i>Clostridium perfringens</i>		72	10	1								9					0	
	<i>Bacillus cereus</i>		5	1				1										0	
	Norovirus	G I	35	23		1		21										2	2
	"	G I.1	1	0															0
	"	G II	159	223	35	88	13	5	2		16	11	14		32	41	40	81	
	"	G II.4	0	3		3													0
	"	G II.6	1	0															0
	"	G II.7	3	3		3													0
"	G II.17	0	30	12	14	2		1				1				2	2		
Sapovirus	G I	1	1									1						0	

注1 enteropathogenic *E.coli*:EPEC:腸管病原性大腸菌

注2 enterotoxigenic *E.coli*:ETEC:毒素原性大腸菌

注3 Other diarrheagenic *E.coli*: EHEC(VTEC)・ETEC・EIEC・EPEC・EA<sub>gg</sub>EC以外の大腸菌(病原性不明なもの)

○依頼検査(保菌者検査)

令和8年2月は1,226検体搬入があり、1検体から以下の病原体が検出されました。

診断名	検出病原体	血清型 遺伝子型等	令和6年 累計	令和7年 累計	令和7年												令和8年		令和8年 累計
					2月	3月	4月	5月	6月	7月	8月	9月	10月	11月	12月	1月	2月		
依頼検査 (保菌者検査)	enterohemorrhagic <i>E.coli</i> :EHEC <sup>注1</sup>	O103 VT1	0	1						1							0		
	<i>Salmonella</i>	O4群	0	2					1					1			0		
	"	O8群	0	1							1						0		
	<i>Neisseria gonorrhoeae</i>		1	1													0		
	<i>Chlamydia trachomatis</i>		10	8	1	2	1	1	1		1				1		0		
	Norovirus	G I.6	0	0												1		1	
	"	G II.17	0	2	1		1										1	1	

注1 enterohemorrhagic *E.coli*:EHEC:腸管出血性大腸菌

#### IV 保健所等別の病原体検出状況

令和8年2月に採取された検体からの病原細菌およびウイルス・リケッチアの検出数を依頼元別に集計しました。

病原体	血清型 遺伝子型等	感染症および食中毒に伴う行政検査並びに依頼検査													病原体定点				合計		
		平塚保健福祉事務所	平塚保健福祉事務所 秦野センター	鎌倉保健福祉事務所	鎌倉保健福祉事務所 三崎センター	小田原保健福祉事務所	小田原保健福祉事務所 足柄上センター	厚木保健福祉事務所	厚木保健福祉事務所 大和センター	横須賀市保健所	藤沢市保健所	茅ヶ崎市保健所	寒川町	その他の行政	計	小児科	急性呼吸器感染症	眼科		基幹	その他の医療機関
病原細菌	Enterocoagulative <i>E. coli</i> :EAggEC <sup>注1</sup>														0	1					1
	<i>Salmonella</i>	O4群								1					1						1
	<i>Campylobacter jejuni</i>							1							1					1	
	<i>Streptococcus pyogenes</i>	T3													0	4				4	
	〃	T4													0	1				1	
	計		0	0	0	0	0	1	0	0	0	1	0	0	0	2	6	0	0	0	0
ウイルス・リケッチア	Influenza virus	AH3													0	2	1				3
	〃	B									1	1		2	44					46	
	Parainfluenza virus	1												0	2					2	
	Parainfluenza virus	2												0	1					1	
	Respiratory syncytial virus (RSV)	B												0	2					2	
	Human metapneumovirus													0	5					5	
	Rhinovirus / Enterovirus													0	7					7	
	Adenovirus	型未決定												0	1	1				2	
	Varicella-zoster virus (VZV)													0				2		2	
	Norovirus	G I								1		1		2						2	
	〃	G II	6	8	13	3	2	2		11	2		47							47	
〃	G II.17								3				3						3		
SARS-CoV-2										1	1		2	4					6		
計		0	6	0	8	13	3	2	3	3	14	4	0	0	56	3	67	0	2	0	128
合計		0	6	0	8	13	4	2	3	3	15	4	0	0	58	9	67	0	2	0	136

注1 enterohemorrhagic *E. coli*:EHEC:腸管出血性大腸菌

## V 食品・環境由来の病原細菌検出状況

神奈川県所管域（神奈川県内の市町村のうち横浜市、川崎市、相模原市を除いた地域）における食品または環境由来検体からの病原細菌検出状況について、令和8年2月の1か月分と令和8年1～2月累計の件数を集計しました。

	病原細菌検出数および検査検体数													
	食 品						環 境							
	2月			1-2月累計			2月				1-2月累計			
	食中毒等	収去検査	その他	食中毒等	収去検査	その他	海水 <sup>注1</sup>	浴槽水等	食中毒等	その他	海水 <sup>注1</sup>	浴槽水等	食中毒等	その他
検査検体数	0	16	0	0	42	0	0	12	19	9	0	33	56	24
enterohemorrhagic <i>E.coli</i> :EHEC <sup>注2</sup>														
Other diarrheagenic <i>E.coli</i> : <sup>注3</sup>														
<i>Salmonella</i>														
〃														
〃														
〃														
<i>Vibrio parahaemolyticus</i>														
<i>Aeromonas hydrophila</i>														
<i>Aeromonas sobria</i>														
<i>Aeromonas hydrophila/sobria</i>														
<i>Aeromonas caviae</i>														
<i>Campylobacter jejuni</i>														
<i>Campylobacter coli</i>														
<i>Campylobacter jejuni/coli</i>														
<i>Staphylococcus aureus</i>														
<i>Bacillus cereus</i>														
<i>Legionella</i> spp.								1				1		
<i>Legionella pneumophila</i>												1		
〃														
〃														
〃														
〃														
〃								1				1		
〃								1				4		
〃														
〃														
〃												1		
〃														
〃														
〃														
〃														
<i>Legionella anisa</i>														
<i>Legionella gormanii</i>														
<i>Legionella micdadei</i>														
<i>Legionella dumoffii</i>														
検出菌計	0	0	0	0	0	0	0	3	0	0	0	8	0	0

注1 海水：河川水を含む。

注2 enterohemorrhagic *E.coli*:EHEC：腸管出血性大腸菌

注3 Other diarrheagenic *E.coli*: EHEC(VTEC)・ETEC・EIEC・EPEC・EAaggEC以外の大腸菌（病原性不明なもの）

プール水、エアコンの水等は、環境の「その他」に計上。