

神奈川県微生物検査情報

第374号

令和6年2月20日発行
 病原体検出は令和5年12月分

神奈川県衛生研究所

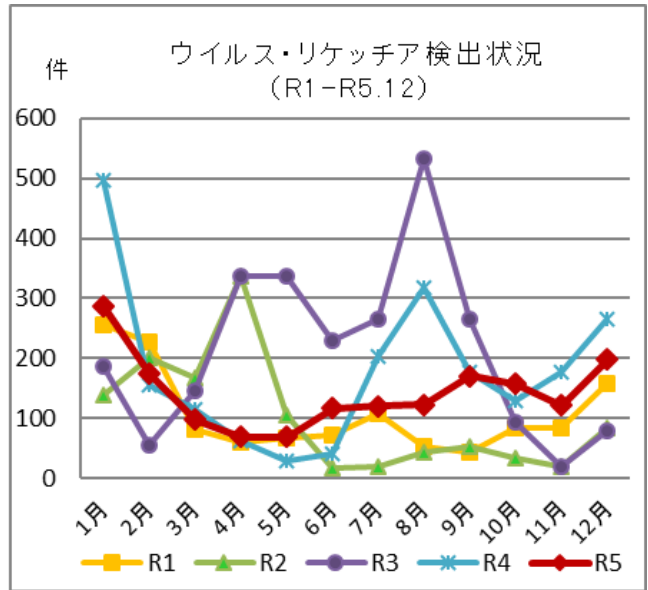
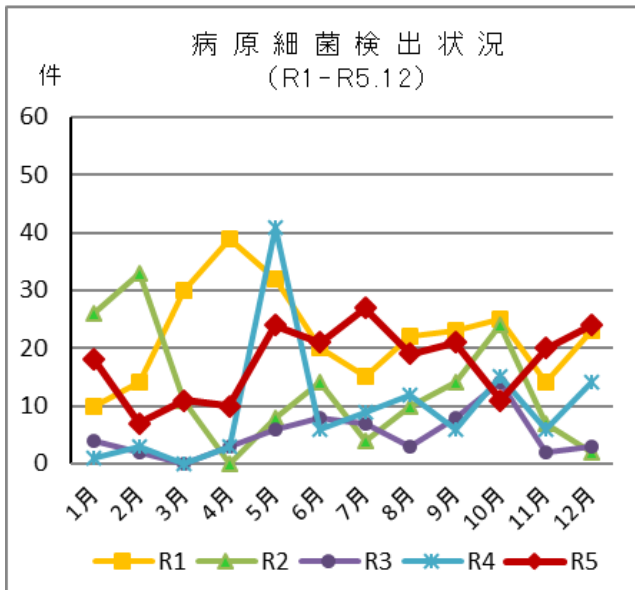
表1 病原体検出状況(保健所等別)－令和5年12月

	感染症および食中毒に伴う行政検査並びに依頼検査													病原体定点				合計				
	平塚保健福祉事務所	秦野センター	平塚保健福祉事務所	鎌倉保健福祉事務所	三崎センター	鎌倉保健福祉事務所	小田原保健福祉事務所	小田原保健福祉事務所 足柄上センター	厚木保健福祉事務所	厚木保健福祉事務所 大和センター	横須賀市保健所	藤沢市保健所	茅ヶ崎市保健所	寒川町	その他の行政	計	小児科		インフルエンザ	眼科	基幹	その他の医療機関
病原細菌	腸管病原性大腸菌(EPEC)									2					2							2
	カンピロバクター ジェジュニ			1									2		3							3
	黄色ブドウ球菌									1					1							1
	ウエルシュ菌									3					3							3
	セレウス菌									2					2							2
	バシラス チューリンゲンシス									2					2							2
	A群溶血性レンサ球菌												3		3	7						10
	レジオネラ ニューモフィラ								1						1							1
	計			1					1	10	5				17	7						24
ウイルス・リケッチア	インフルエンザ AH1 ※										2			2	10	2			2		16	
	インフルエンザ AH3											1		1	19	5			5		30	
	インフルエンザ B														1						1	
	コクサッキー B5										2			2							2	
	アデノ 3											2		2	2						4	
	ノロ		2				25	14	1	31	11				84						84	
	SARS-CoV-2													56	56							56
	オリエンチア ツツガムシ	2	1									2			5							5
	計	2	3				25	14	1	31	17	3		56	152	32	7		7		198	
合計	2	3	1			25	15	1	41	17	8		56	169	39	7		7			222	

※ インフルエンザ AH1: インフルエンザ AH1pdm09を含む

<検出状況>

12月の病原体検出数は222件、細菌は24件、ウイルス・リケッチアは198件であった。



- 病原体定点の医療機関からの検査では、小児科定点から細菌が7件、ウイルスが32件、インフルエンザ定点からウイルスが7件、基幹定点からウイルスが7件検出された。
- 保健所等別の病原体検出状況は表1のとおりである。

表2 病原細菌検出状況(臨床診断別)—令和5年12月

	感 染 症													（食 有 症 中 苦 情 含 む ） 様 ） 査 計	（依 保 菌 類 者 検 査 ） 査 計	合 計
	コ レ ラ	細 菌 性 赤 痢	腸 チ フ ス	パ ラ チ フ ス	腸 管 出 血 性 大 腸 菌 感 染 症	レ ジ オ ネ ラ 症	百 日 咳	A 群 溶 血 性 レ ン サ 球 菌 咽 頭 炎	感 染 性 胃 腸 炎	マ イ コ プ ラ ズ マ 肺 炎	細 菌 性 髄 膜 炎	ペ ニ シ リ ン 耐 性 肺 炎 球 菌 感 染 症	淋 菌 感 染 症			
検査検体数		4		2	3		13	1						175	1401	1599
腸管病原性大腸菌(EPEC)														2		2
カンピロバクター ジェジュニ														3		3
黄色ブドウ球菌														1		1
ウエルシュ菌														3		3
セレウス菌														2		2
バシラス チューリンゲンシス														2		2
A群溶血性レンサ球菌							10									10
レジオネラ ニューモフィラ					1											1
計					1		10							13		24

- レジオネラ症患者由来の3検体中1検体からレジオネラ ニューモフィラ 血清群1が検出された。
- A群溶血性レンサ球菌咽頭炎患者由来の13検体中10検体からA群溶血性レンサ球菌が検出された。その血清型別内訳はT12型が8検体、T1型およびUT型が各1検体であった。
- 食中毒様事例(有症苦情含む)調査では、175検体中13検体から病原細菌が検出された。その内訳は、腸管病原性大腸菌(OUT:H6)が2検体、カンピロバクター ジェジュニが3検体、黄色ブドウ球菌(エンテロトキシンB、コアグラールⅡ型)が1検体、ウエルシュ菌(エンテロトキシン、Hobbs:UT)が3検体、セレウス菌が2検体(エンテロトキシンおよびセレウリドが各1検体)、バシラス チューリンゲンシス(エンテロトキシン)が2検体であった。

表3 病原細菌検出状況(月別)—令和4年12月～令和5年12月

	12月	令和4年累計	1月	2月	3月	4月	5月	6月	7月	8月	9月	10月	11月	12月	令和5年累計
腸管出血性大腸菌(EHEC)	3	17					3	4	11	8	7		2		35
腸管病原性大腸菌(EPEC)		2											1	2	3
その他の大腸菌 ※	2	17	3		1	2	1	2	2		1	1			13
サルモネラ O4群		1					1	1							2
サルモネラ O7群		5				1		1	2				1		5
サルモネラ O8群		2							1						1
サルモネラ O9群		1													
エロモナス ハイドロフィラ		1						1							1
カンピロバクター ジェジュニ	7	21		2			7	5	2	2	7		7	3	35
カンピロバクター コリ		2			1										1
黄色ブドウ球菌							2							1	3
ウエルシュ菌		31	1										1	3	5
セレウス菌														2	2
バシラス チューリンゲンシス														2	2
A群溶血性レンサ球菌	1	7	2		8	7	9	5	5	8	3	5	6	10	68
肺炎球菌								1	2						3
レジオネラ属菌		1										1			1
レジオネラ ニューモフィラ	1	8	1					1		1	1	4		1	9
緑膿菌			6												6
クラミジア トロコマティス							1		2		2		2		7
その他の細菌			5	5	1										11
合計	14	116	18	7	11	10	24	21	27	19	21	11	20	24	213

※ その他の大腸菌：EHEC(VTEC)・ETEC・EIEC・EPEC・EAaggEC以外の大腸菌(病原性不明なもの)

表4 ウイルス・リケッチア検出状況(臨床診断別)—令和5年12月

	感 染 症															食 中 有 症 苦 情 含 む 他 様 計	合 計	
	A 型 肝 炎	E 型 肝 炎	つ つ が 虫 病	デ ン グ 熱	急 性 脳 炎	麻 し ん	風 し ん	咽 頭 結 膜 熱	感 染 性 胃 腸 炎	手 足 口 病	ヘル パ ン ギ ー ナ	流 行 性 耳 下 腺 炎	イン フル エン ザ 様	流 行 性 角 結 膜 炎	無 菌 性 髄 膜 炎			そ の 他
検 査 検 体 数			4			3	3	6				1	52		3	59	183	314
インフルエンザ AH1 ※													16					16
インフルエンザ AH3													30					30
インフルエンザ B												1						1
コクサッキー B5														2				2
アデノ 3								4										4
ノ ロ																	84	84
SARS-CoV-2																56		56
オリエンチア ツツガムシ			3													2		5
計			3					4				47		2	58	84	198	

※ インフルエンザ AH1: インフルエンザ AH1pdm09を含む

- つつが虫病疑い患者 2 例(4 検体)について検査を実施したところ、2 例(3 検体)からオリエンチア ツツガムシが検出された。
- 咽頭結膜熱患者 6 例中 4 例からアデノウイルス 3 型が検出された。
- 無菌性髄膜炎患者 3 例(3 検体)中、2 例(2 検体)(髄液)からコクサッキーウイルス B5 型が検出された。
- 日本紅斑熱疑い患者 1 例(3 検体)について検査を実施したところ、1 例(2 検体)からオリエンチア ツツガムシが検出された。
- 食中毒様事例(有症苦情含む)調査では、183 検体中 84 検体からノロウイルスが検出された。

【インフルエンザについて】

- 神奈川県
インフルエンザ患者 47 例中 16 例からインフルエンザウイルス AH1 が、26 例からインフルエンザウイルス AH3 が、1 例からインフルエンザウイルス B が検出された。
- 横須賀市
インフルエンザ様事例の検査では、5 検体中 4 検体からインフルエンザウイルス AH3 が検出された。

【新型コロナウイルス(SARS-CoV-2)について】

- 神奈川県
医療機関で検出された SARS-CoV-2 陽性 56 検体について全ゲノム解析を実施したところ、オミクロン BA.2 系統が 12 検体(Clade23I:12、うち JN.1 系統:2)、XBB 系統が 37 検体(Clade23A:2、Clade23B:2、Clade23F:33)、判定不能 7 検体であった。

表5 ウイルス・リケッチア検出状況(月別)—令和4年12月～令和5年12月

	12月	令和4年累計	1月	2月	3月	4月	5月	6月	7月	8月	9月	10月	11月	12月	令和5年累計
インフルエンザ AH1 ※1			5	2		2		1	3	1	20	31	26	16	107
インフルエンザ AH3	21	22	58	68	31	11	2	3	6	9	55	41	28	30	342
インフルエンザ A(亜型不明)			1	1	2										4
インフルエンザ B					2		7					1		1	11
R S	1	3													
コクサッキー A2								11	6						17
コクサッキー A4							3	14	8						25
コクサッキー A6		36													
コクサッキー A10							1	1			1	2			5
コクサッキー A16										2	3	3	2		10
コクサッキー B5												4		2	6
エンテロ A71								1	1		1	2			5
エンテロ (型未決定)									1						1
E型肝炎								1							1
パレコ A1 ※2		3													
パレコ A3 ※2		2							3		4	1			8
パレコ A6 ※2									1						1
ライノ		3						1	2		1				4
ムンプス		1													
アデノ 1							2	1							3
アデノ 2						2	1	2							5
アデノ 3									3	8	4	8	10	4	37
アデノ 4		1													
アデノ 54										1	1				2
アデノ(型未決定)		3					2	1							3
単純ヘルペス 1					1	1	1			1					4
水痘・带状疱疹	8	11			1		1								2
E B		1													
サイトメガロ							2				1				3
ヒトヘルペス 6		1				2									2
ヒトヘルペス 7		2							1						1
ロ タ										3					3
ノ ロ	13	33	40	12	16	4	8	1		11		1	11	84	188
サ ポ	1	9	1												1
アストロ		1													
デング		1							2	2			1		5
SARS-CoV-2	213	2018	180	91	45	47	39	79	83	85	80	63	40	56	888
オリエンチア ツツガムシ	8	18	1										4	5	10
リケッチア ジャポニカ		1													
合 計	265	2170	286	174	98	69	69	117	120	123	171	157	122	198	1704

※1 インフルエンザ AH1: インフルエンザ AH1pdm09を含む

※2 パレコ A1～A6: ヒトパレコウイルスの表記をパレコウイルスA型と変更(国際ウイルス分類委員会における改名による)

表6 食品・環境由来の病原細菌検出状況—令和5年12月

検査検体数	病原細菌検出数および検査検体数													
	食 品						環 境							
	12月			1-12月累計			12月				1-12月累計			
	食中毒等	収去検査	その他	食中毒等	収去検査	その他	海水※	浴槽水等	食中毒等	その他	海水※	浴槽水等	食中毒等	その他
検査検体数		30		70	625	2			28	3	12	64	565	226
腸管出血性大腸菌(EHEC)														
その他の大腸菌 ※2														
サルモネラ O4群														
サルモネラ O7群														
サルモネラ O8群														
サルモネラ O9群														
腸炎ビブリオ														
エロモナス ハイドロフィラ				2									1	
エロモナス ソブリア														
エロモナス ハイドロフィラ/ソブリア														
エロモナス キャビエ				2									1	
カンピロバクター ジェジュニ														
カンピロバクター コリ														
カンピロバクター ジェジュニ/コリ														
黄色ブドウ球菌														
セレウス菌														
レジオネラ属菌														
レジオネラ ニューモフィラ 1群												1		
レジオネラ ニューモフィラ 2群														
レジオネラ ニューモフィラ 3群												2		
レジオネラ ニューモフィラ 4群														
レジオネラ ニューモフィラ 5群												1		
レジオネラ ニューモフィラ 6群														
レジオネラ ニューモフィラ 7群														
レジオネラ ニューモフィラ 8群														
レジオネラ ニューモフィラ 9群														
レジオネラ ニューモフィラ 10群														
レジオネラ ニューモフィラ 11群														
レジオネラ ニューモフィラ 12群														
レジオネラ ニューモフィラ 13群														
レジオネラ アニサ														
レジオネラ ゴルマニイ														
レジオネラ ミクダデイ														
レジオネラ デュモフィー														
検出菌計				4								4	2	

※: 河川水を含む。

※2: EHEC(VTEC)・ETEC・EIEC・EPEC・EA_{gg}EC以外の大腸菌(病原性不明なもの)

プール水、エアコンの水等は、環境の「その他」に計上。