

# 神奈川県微生物検査情報

<http://www.eiken.pref.kanagawa.jp/>

神奈川県衛生研究所

## 第 283 号

平成 28 年 7 月 20 日発行  
病原体検出は平成 28 年 5 月分

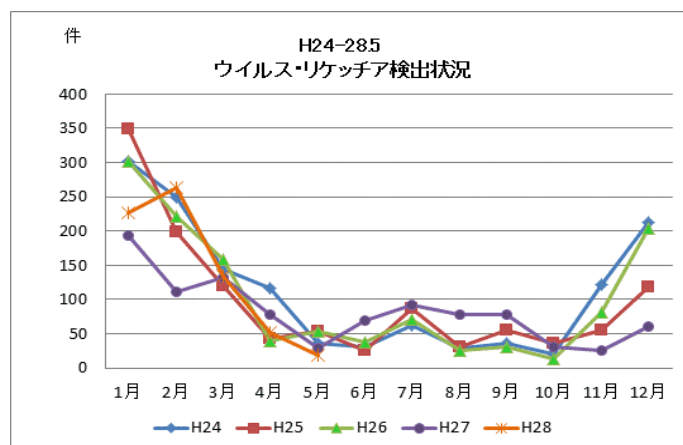
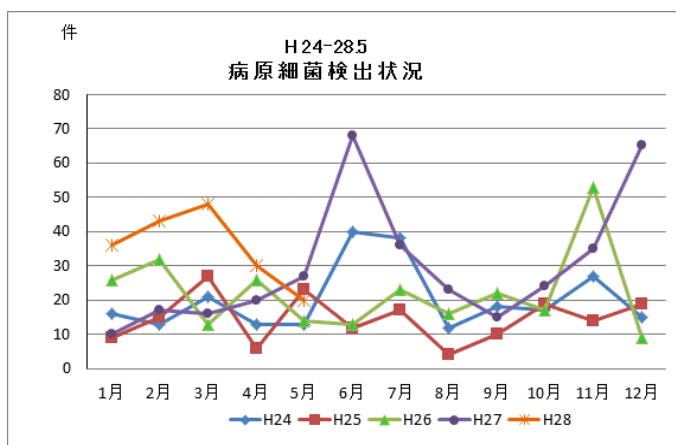
表 1 病原体検出状況(保健所等別)―平成 28 年 5 月

	感染症および食中毒に伴う行政検査並びに依頼検査										病原体定点				合計				
	平塚保健福祉事務所	秦野センター	平塚保健福祉事務所	鎌倉保健福祉事務所	鎌倉保健福祉事務所 三崎センター	小田原保健福祉事務所	小田原保健福祉事務所 足柄上センター	茅ヶ崎保健福祉事務所	厚木保健福祉事務所	厚木保健福祉事務所 大和センター	横須賀市保健所	藤沢市保健所	計	小児科		インフルエンザ	眼科	基幹	その他の医療機関
病原細菌	サルモネラ 08群									1		1							1
	カンピロバクター ジェジュニ			1		1						2							2
	カンピロバクター コリ	1										1							1
	A群溶血レンサ球菌											10							10
	肺炎球菌															1		2	3
	レジオネラ ニューモフィラ		1									1							1
	クラミジア トラコマチス									1		1							1
	その他の細菌																	1	1
計	1	1	1		1					2	6	10				1	3	20	
ウイルス・リケッチア	インフルエンザ AH3											3						3	
	インフルエンザ B											2						2	
	ムンプス											2						2	
	アデノ 2											2						2	
	アデノ 3											1						1	
	アデノ 4											3						3	
	アデノ 5											1						1	
	ノロ										4	4						4	
	デング									1(1)	1(1)							1(1)	
計									1(1)	4	5(1)	14					19(1)		
合計	1	1	1		1					3(1)	4	11(1)	24			1	3	39(1)	

海外渡航者数は(内数)として記載

### <検出状況>

○ 5月の病原体検出数は合計 39 件、細菌は 20 件、ウイルス・リケッチアは 19 件であった。



- 病原体定点等の医療機関からの検査では、小児科定点から細菌が 10 件、ウイルスが 14 件、基幹定点から細菌が 1 件、その他の医療機関から細菌が 3 件検出された。
- 保健所管内別の病原体検出状況は表 1 のとおりである。

表2 病原細菌検出状況(臨床診断別)—平成 28 年 5 月

	感 染 症														（食 有 症 中 苦 情 毒 含 む ） 様 ）	（依 保 菌 頼 者 ） 検 査 ）	合 計	
	コ レ ラ	細 菌 性 赤 痢	腸 チ フ ス	バ ラ チ フ ス	腸 管 出 血 性 大 腸 菌 感 染 症	A 群 溶 血 性 レ ン サ 球 菌 咽 頭 炎	感 染 性 胃 腸 炎	マ イ コ プ ラ ズ マ 肺 炎	百 日 咳	細 菌 性 髄 膜 炎	菌 血 症	ペ ニ シ リ ン 耐 性 肺 炎 球 菌 感 染 症	レ ジ オ ネ ラ 症	淋 菌 感 染 症				そ の 他
検 査 検 体 数					5	15	3	1					3		4	10	1633	1674
サルモネラ O8群																	1	1
カンピロバクター ジェジュニ																2		2
カンピロバクター コリ																1		1
A群溶血レンサ球菌						10												10
肺炎球菌															3			3
レジオネラ ニューモフィラ													1					1
クラミジア トラコマチス																	1	1
その他の細菌															1			1
計						10							1		4	3	2	20

海外渡航者数は（内数）として記載

- A 群溶血性レンサ球菌咽頭炎患者 15 検体中 10 検体から、A 群溶血レンサ球菌が分離培養によって検出された。血清型は、T1 が 4 検体、T3 が 1 検体、T4 が 3 検体、T9 が 1 検体および UT が 1 検体であった。
- レジオネラ症患者 3 検体中 1 検体から、レジオネラ・ニューモフィラが分離培養によって検出された。血清群は、血清群 1 が 1 検体であった。
- その他の感染症では、侵襲性肺炎球菌感染症患者 3 検体中 3 検体から、肺炎球菌が分離培養と PCR によって検出された。血清型は、24F 型が 2 検体、15A 型が 1 検体であった。  
また、侵襲性髄膜炎菌感染症患者 1 検体中 1 検体から、髄膜炎が分離培養と PCR によって検出された。血清型は、Y 型であった。
- 食中毒様事例では、10 検体中 2 検体（患者 2 名）からカンピロバクター ジェジュニが、1 検体（患者 1 名）からカンピロバクター コリが検出された。
- 依頼検査では、1633 検体中 1 検体からサルモネラ O8 群が、1 検体からクラミジア トラコマチスが検出された。

表3 病原細菌検出状況(月別)—平成28年5月

	5月	6月	7月	8月	9月	10月	11月	12月	平成27年累計	1月	2月	3月	4月	5月	平成28年累計
腸管出血性大腸菌(EHEC)		7	9		3				20		2		2		4
腸管病原性大腸菌(EPEC)											2				2
腸管凝集性大腸菌(EAggEC)	1	1							2						
その他の大腸菌 ※		4	2	1	2		4	7	26	1	1	2	1		5
サルモネラ O4群	1	3	3						7		1	1	1		3
サルモネラ O7群	4	1				1			7						
サルモネラ O8群					1				1			1	1	1	3
エロモナス ハイドロフィラ		1							1						
カンピロバクター ジェジュニ	1	8	1	8	2	1		1	25	4		5	7	2	18
カンピロバクター コリ									2					1	1
黄色ブドウ球菌		9	2	3	1				16	1	1				2
ウエルシュ菌		10							11			1			1
セレウス菌		1		1					2						
A群溶血レンサ球菌	20	15	11	5		4	8	18	125	7	8	12	12	10	49
エンテロкокカス フェシウム			4				12	30	46	17	27	22	2		68
百日咳菌										1					1
肺炎球菌											1			3	4
マイコプラズマ ニューモニエ		3	4	3	4	17	9	7	49	4		1	4		9
レジオネラ ニューモフィラ		5		2	2	1	2	2	16	1		3		1	5
クラミジア トラコマチス														1	1
その他の細菌														1	1
合計	27	68	36	23	15	24	35	65	356	36	43	48	30	20	177

※:その他の大腸菌: EHEC(VTEC)・ETEC・EIEC・EPEC・EAggEC以外の大腸菌(病原性不明なもの)



表4 ウイルス・リケッチア検出状況(臨床診断別)―平成 28 年 5 月

	感 染 症																食 中 毒 (有 症 苦 情 含 む 様 子)	合 計
	ウ エ ス ト ナ イ ル 熱	つ つ が 虫 病	デ ン グ 熱	日 本 紅 斑 熱	急 性 脳 炎	R S ウ イ ル ス 感 染 症	咽 頭 結 膜 熱	感 染 性 胃 腸 炎	手 足 口 病	風 し ん	へ ル パ ン ギ ー ナ	麻 し ん	流 行 性 耳 下 腺 炎	イン フル エン ザ 様	流 行 性 角 結 膜 炎	無 菌 性 髄 膜 炎		
検 査 検 体 数			6			7	10	1	1				3	5	3		7	43
インフルエンザ AH3														3				3
インフルエンザ B														2				2
ムンプス													2					2
アデノ 2						2												2
アデノ 3						1												1
アデノ 4						3												3
アデノ 5						1												1
ノ ロ								4										4
デング			1(1)															1 (1)
計			1(1)			7	4						2	5				19 (1)

海外渡航者数は(内数)として記載

- デング熱疑い患者 1 例からデングウイルスが検出された。患者には、海外渡航歴(シンガポール)があり、渡航先で感染したと推測された。
- 咽頭結膜熱患者 7 例からウイルスが検出された。その内訳は、アデノウイルス 2 型が 2 例、アデノウイルス 3 型が 1 例、アデノウイルス 4 型が 3 例、アデノウイルス 5 型が 1 例であった。
- 感染性胃腸炎患者 10 検体中 4 検体からノロウイルスが検出された。
- 流行性耳下腺炎患者 3 例中 2 例からムンプスウイルスが検出された。
- インフルエンザ様患者 5 例からインフルエンザウイルスが検出された。その内訳は、インフルエンザウイルス AH3 型が 3 例、インフルエンザウイルス B 型が 2 例であった。

表 5 ウイルス・リケッチア検出状況(月別)-平成28年5月

	5月	6月	7月	8月	9月	10月	11月	12月	平成27年累計	1月	2月	3月	4月	5月	平成28年累計
インフルエンザ AH1pdm09						6	3	12	27	121	113	26	1		261
インフルエンザ AH3	1	1	2	1	9		1	3	205	15	16	11		3	45
インフルエンザ B	2			3		2		1	61	40	62	46	12	2	162
R S	1					1	1	3	6						
コクサッキー A2					2	1			3						
コクサッキー A4	1								1						
コクサッキー A5			1			1			2						
コクサッキー A6		2	21	14	22	4	3	1	67			1			1
コクサッキー A9	4	3	12	1	3				25						
コクサッキー A10		1	1	1	4	3			10						
コクサッキー A14		1	1						2						
コクサッキー A16	3	13	12	20	8	4			66						
コクサッキー B3			1				1		2						
コクサッキー B4					1				1						
コクサッキー B5								1	1						
エコー 16		2							2						
エコー 18				1	1				2						
エンテロ 68					2	1			3						
エンテロ 71													1		1
A型肝炎													1(1)		1(1)
パレコ 1					1				1						
パレコ 6						2	1		3						
ライノ	1	1	3			2			9			2	3		5
ムンプス			1	1					3		2	1		2	5
麻疹		2							11						
アデノ 1		2							5	1			4		5
アデノ 2	4	1	1	1	1	1		1	18		1	1	5	2	9
アデノ 3	6	10	10	16	1		2	3	53	1	1		1	1	4
アデノ 4		2	2						4		2			3	5
アデノ 5					1			1	2	1	1			1	3
アデノ 19			1						1						
アデノ 37	1								2						
アデノ(型未決定)									1						
単純ヘルペス 1		2	1						3						
水痘・帯状疱疹					1			1	2		1				1
サイトメガロ			1						1				2		2
E B					1				2	1					1
ヒトヘルペス 6		1	1		2				6		1		1		2
ヒトヘルペス 7			1		3	3	1		8	1		1			2
バルボ B19									1						
ロ タ								1	1				2		2
ノ ロ	3	17	19	17	10	4	10	29	326	45	63	45	19	4	176
サ ボ		6						3	13						
アストロ		2							5	1					1
デング	2 (2)			2 (2)	2 (2)				9 (9)					1 (1)	1 (1)
オリエンチア ツツガムシ							2		2						
合計	29 (2)	69	92	78 (2)	75 (2)	35	25	60	978(9)	227	263	134	52 (1)	19 (1)	695(2)

海外渡航者数は(内数)として記載

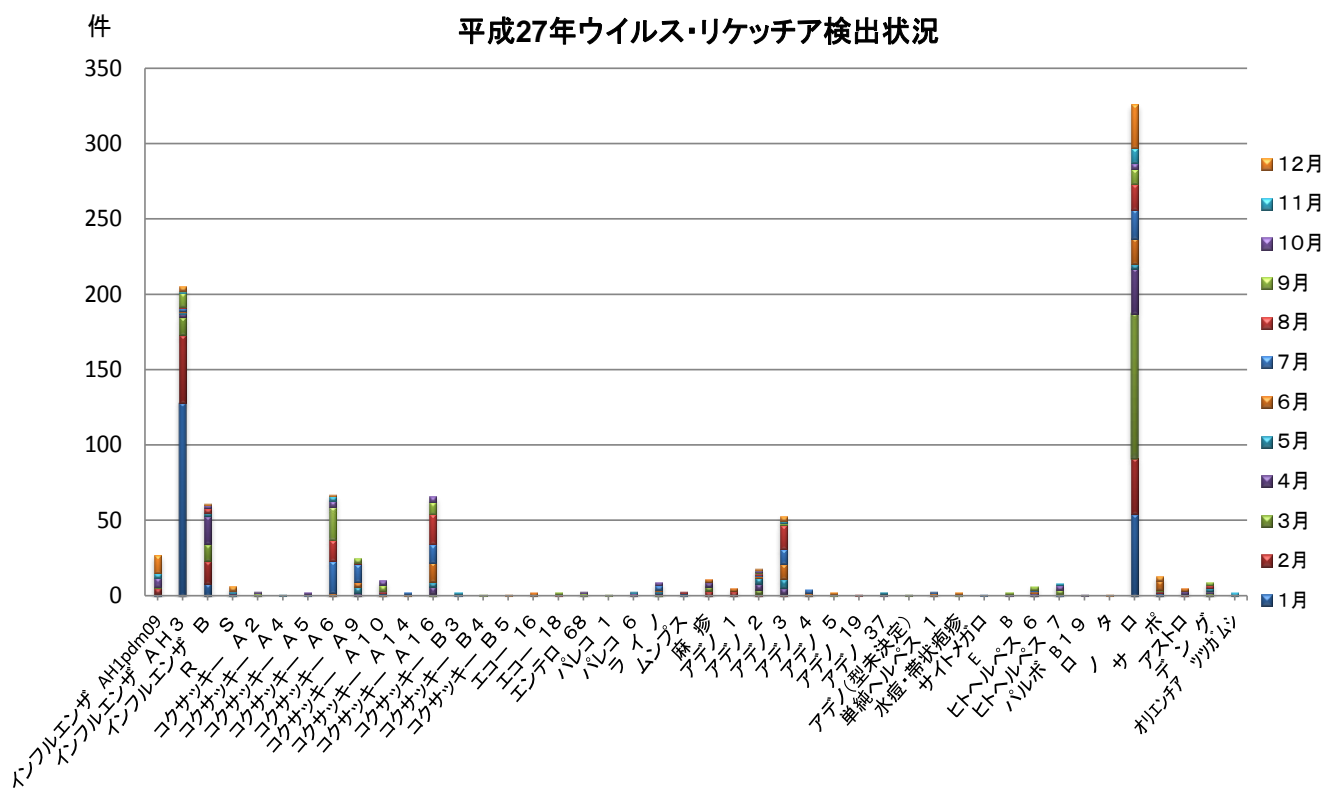
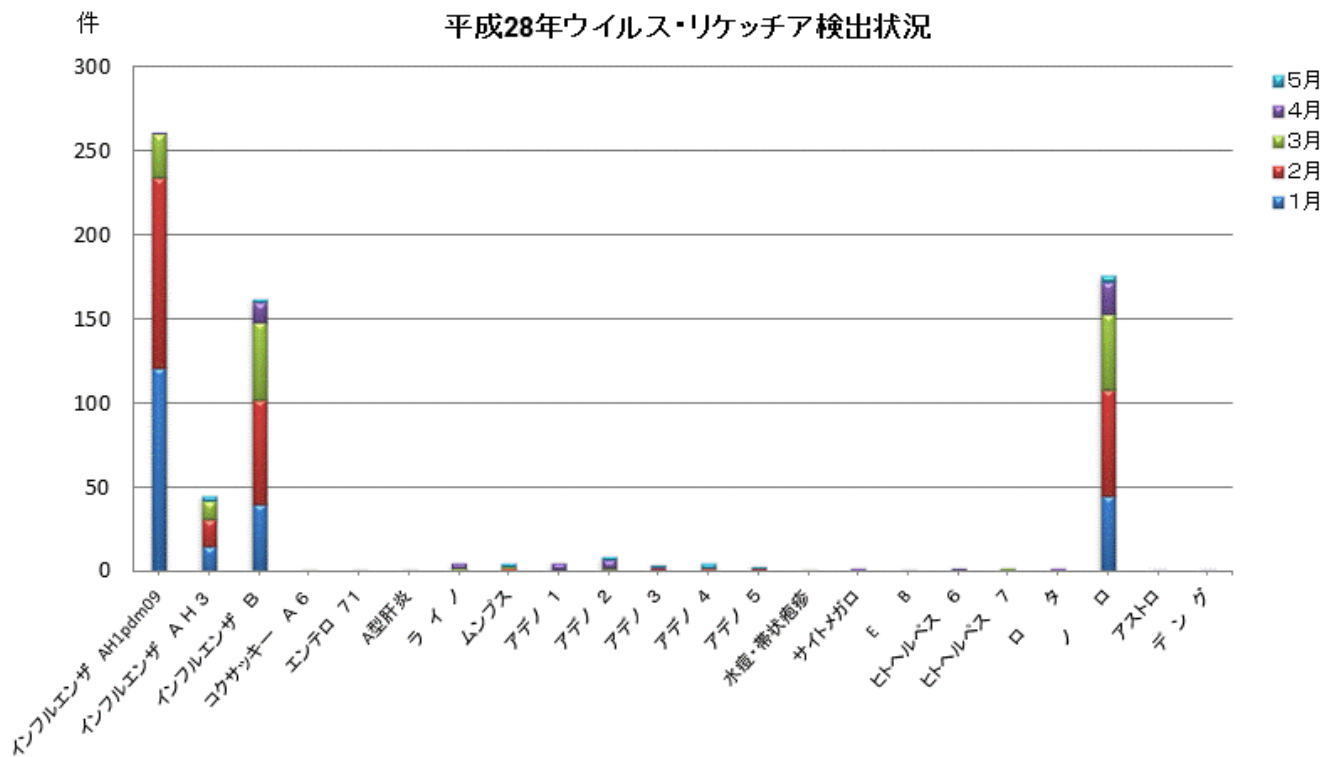




表6 食品・環境由来の病原細菌検出状況—平成 28 年 5 月

	病原細菌検出数および検査検体数													
	食 品						環 境							
	5月			1~5月累計			5月				1~5月累計			
	食中毒等 収去検査	その他		食中毒等 収去検査	その他		海水※	浴槽水等	食中毒等	その他	海水※	浴槽水等	食中毒等	その他
検 査 検 体 数	10	110	32	56	340	42	43	46	5	13	43	58	91	49
その他の大腸菌 ※2														4
レジオネラ ニューモフィラ 3群													3	
レジオネラ ニューモフィラ 6群													1	
レジオネラ ニューモフィラ 9群													1	
検 出 菌 計													5	4

※：河川水を含む。