

# 神奈川県微生物検査情報

<http://www.eiken.pref.kanagawa.jp/>

神奈川県衛生研究所

## 第253号

平成26年1月29日発行  
病原体検出は平成25年11月分

表1 病原体検出状況(保健所等別) 平成25年11月

	感染症および食中毒に伴う行政検査並びに依頼検査											病原体定点				その他の医療機関	合計			
	平塚保健福祉事務所	鎌倉保健福祉事務所	小田原保健福祉事務所	茅ヶ崎保健福祉事務所	三崎保健福祉事務所	秦野保健福祉事務所	厚木保健福祉事務所	大和保健福祉事務所	足柄上保健福祉事務所	県域外発生関連調査	横須賀市保健所	藤沢市保健所	計	小児科	インフルエンザ			眼科	基幹	
病原細菌	その他の大腸菌 2													3					3	
	サルモネラ 09群													1					1	
	サルモネラ 群不明						1						1						1	
	カンピロバクター ジェジュニ						1	1					2	2					4	
	A群溶血レンサ球菌													2					2	
	マイコプラズマ ニューモニエ													1				2	3	
	計						2	1					3	9				2	14	
ウイルス・リケッチア	インフルエンザ AH1 pdm09													2					2	
	インフルエンザ AH3													6					6	
	インフルエンザ B						3						3						3	
	R S													2					2	
	コクサッキー A6													1					1	
	コクサッキー A16													1					1	
	コクサッキー B4													1					1	
	エンテロ 71													1					1	
	ライノ													1				2	3	
	アデノ 2													1					1	
	アデノ 3													2					2	
	アデノ(型未決定)													1					1	
	ノロ			4										7	2	5	18	6		24
	サボ													1					1	
	オリエンチア ツツガムシ	1		1									4			6			6	
計	1	4	1			3				4	7	2	5	27	26		2	55		
合計	1	4	1			5	1			4	7	2	5	30	35		2	69		

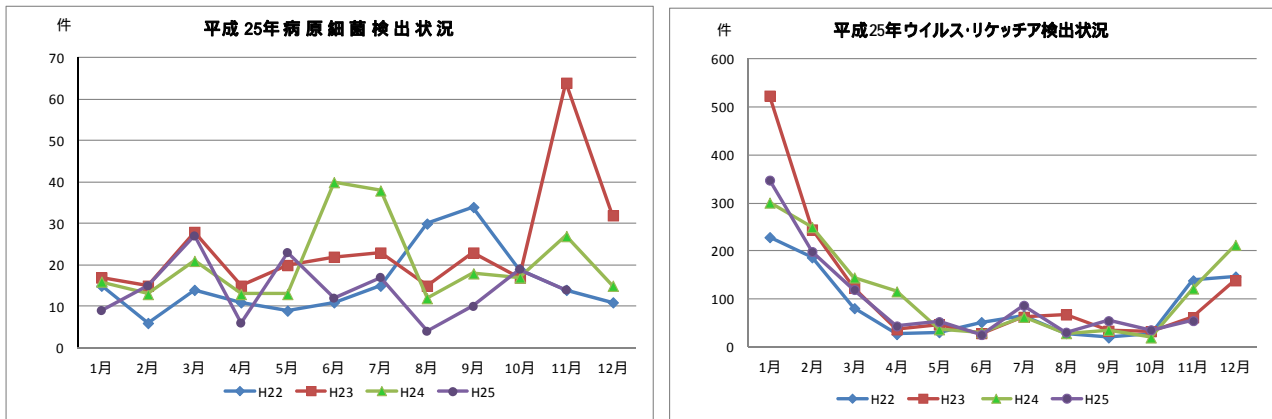
1: 検査検体数および検出数は横須賀市、藤沢市も含めた数を計上した。

海外渡航者数は(内数)として記載

2: EHEC(VTEC)・ETEC・EIEC・EAggEC以外の大腸菌(病原性不明なもの)

<検出状況>

11月の病原体検出数は合計69件、細菌は14件、ウイルス・リケッチアは55件であった。



感染症および食中毒発生に伴う行政検査等では、細菌が3件、ウイルスが27件検出された。

病原体定点等の医療機関からの検査では、小児科定点から細菌が9件、ウイルスが26件、基幹定点からウイルスが2件、その他の医療機関から細菌が2件検出された。

保健所管内別の病原体検出状況は表1のとおりである。

表2 病原細菌検出状況(臨床診断別) 平成 25 年 11 月

	感 染 症														食 中 毒	有 症 情	(依 保 菌 者 類 検 査 検 査 1 査 計	合 計	
	コ レ ラ	細 菌 性 赤 痢	腸 チ フ ス	バ ラ チ フ ス	腸 管 出 血 性 大 腸 菌 感 染 症	A 群 溶 血 性 レ ン サ 球 菌 咽 頭 炎	感 染 性 胃 腸 炎	マ イ コ プ ラ ズ マ 肺 炎	百 日 咳	細 菌 性 髄 膜 炎	菌 血 症	ペ ニ シ リ ン 耐 性 肺 炎 球 菌 感 染 症	レ ジ オ ネ ラ	淋 菌 感 染 症					そ の 他
検 査 検 体 数		1			2	2	13	6	3							4	8	2144	2183
その他の大腸菌 2							3												3
サルモネラ O9群							1												1
サルモネラ 群不明																1			1
カンピロバクター ジェジュニ							2									2			4
A群溶血レンサ球菌						2													2
マイコプラズマ ニューモニエ								3											3
計					2	6	3								3				14

1: 検査検体数および検出数は横須賀市、藤沢市も含めた数を計上した。

海外渡航者数は(内数)として記載

2: EHEC(VTEC)・ETEC・EIEC・EAggEC以外の大腸菌(病原性不明なもの)

A 群溶血性レンサ球菌咽頭炎患者 2 検体中 2 検体から A 群溶血レンサ球菌が分離培養によって検出された。血清型は T4 であった。

感染性胃腸炎 13 検体中 1 検体からサルモネラ O9 群(*S. Enteritidis*)が、2 検体からカンピロバクター ジェジュニが検出された。また 3 検体からその他の大腸菌(血清型 O6 が 2 検体、O153 が 1 検体)が検出された。

マイコプラズマ肺炎患者 6 検体中 3 検体から肺炎マイコプラズマ(マイコプラズマ ニューモニエ)が PCR によって検出された。分離培養は、PCR で陽性であった 3 検体中 2 検体で陽性であった。

食中毒(関連調査) 1 事例 2 検体中 1 検体からカンピロバクター ジェジュニが、1 検体からカンピロバクター ジェジュニとサルモネラ属菌(血清型不明)が同時検出された。

表3 病原細菌検出状況(月別) 平成25年11月

	11月	12月	平成24年累計	1月	2月	3月	4月	5月	6月	7月	8月	9月	10月	11月	平成25年累計
腸管出血性大腸菌(EHEC)	4(1)		17(2)			4		2	2	6	2	1	6		23
毒素原性大腸菌(ETEC)			4(1)			2(2)				1					3(2)
腸管凝集性大腸菌(EAaggEC)												1			1
その他の大腸菌		3	15	1		2	1	3		4		1	3	3	18
サルモネラ O4群		1	7	1		2	1		1						5
サルモネラ O7群			4	1				1			1				3
サルモネラ O8群			1						1						1
サルモネラ O9群			4											1	1
サルモネラ 群不明														1	1
コレラ菌O1、O139以外			1												
腸炎ビブリオ			1										1		1
ビブリオ フルビアリス												1			1
エロモナス ハイドロフィラ													1		1
エロモナス キャピエ			1												
カンピロバクター ジェジュニ	1	2	47		2	2	1	12	1	2	1		3	4	28
カンピロバクター コリ			1												
黄色ブドウ球菌			19		5	1				1					7
ウエルシュ菌			1		1	14						1			16
セレウス菌			1										1		1
赤痢菌 ( <i>S. sonnei</i> )							1								1
A群溶血レンサ球菌	10	9	53	4	6		1	5	7	3		2	1	2	31
レンサ球菌 その他			1										1		1
百日咳菌			5												
肺炎球菌			1				1						1		2
マイコプラズマ ニューモニエ	12		57	2	1							3	1	3	10
レジオネラ ニューモフィラ			1												
その他の細菌			1												
合計	27(1)	15	243(3)	9	15	27(2)	6	23	12	17	4	10	19	14	156(2)

その他の大腸菌：EHEC(VTEC)・ETEC・EIEC・EAaggEC以外の大腸菌（病原性不明なもの）

海外渡航者数は（内数）として記載



表4 ウイルス・リケッチア検出状況(臨床診断名別) 平成 25 年 11 月

	ウエストナイル熱	つが虫病	デング熱	日本紅斑熱	急性脳炎	RSウイルス感染症	咽頭結膜熱	感染性胃腸炎	手足口病	風しん	ヘルパンギーナ	麻疹	流行性耳下腺炎	インフルエンザ様	流行性角結膜炎	無菌性髄膜炎	その他	(食中毒を含む)	合計
検査検体数		7	1			6	4	17	4			1	1	19		2		33	95
インフルエンザ AH1pdm09														2					2
インフルエンザ AH3														6					6
インフルエンザ B														3					3
RS						2													2
コクサッキー A6									1										1
コクサッキー A16									1										1
コクサッキー B4									1										1
エンテロ 71									1										1
ライノ									1							2			3
アデノ 2							1												1
アデノ 3							2												2
アデノ(型未決定)							1												1
ノロ									6									18	24
サポ								1											1
オリエンチア ツツガムシ		6																	6
計		6				2	4	7	5					11		2		18	55

検査検体数および検出数は横須賀市、藤沢市も含めた数を計上した。

つが虫病疑い患者 7 例中 6 例からオリエンチア ツツガムシが検出された。

RS ウイルス感染症疑い患者 6 例中 2 例から RS ウイルスが検出された。

咽頭結膜熱患者 4 例からアデノウイルスが検出された。その内訳は、アデノウイルス 2 型が 1 例、アデノウイルス 3 型が 2 例、アデノウイルス型未決定が 1 例であった。

感染性胃腸炎患者 17 例中 7 例から下痢症の原因となるウイルスが検出された。その内訳は、ノロウイルスが 6 例、サポウイルスが 1 例であった。

手足口病患者 4 例からウイルスが検出された。その内訳は、コクサッキーウイルス A6 型 1 例、コクサッキーウイルス B4 型が 1 例、エンテロウイルス 71 型 1 例、コクサッキーウイルス A6 型とライノウイルスの同時検出が 1 例であった。

インフルエンザ様患者 9 例中 8 例からインフルエンザウイルスが検出された。その内訳は、AH1pdm09 が 2 例、AH3 型が 6 例であった。また集団かぜ発生に伴い、2 集団中 10 検体について実施したところ、1 集団の 3 検体からインフルエンザウイルス B 型が検出された。

無菌性髄膜炎患者 2 例中 2 例からライノウイルスが検出された。

食中毒様胃腸炎の発生は 9 事例（県域 1 事例、関連調査 8 事例）で、便 27 検体について検査をしたところ、7 事例 18 検体からノロウイルスが検出された。

表5 ウイルス・リケッチア検出状況(月別) 平成 25 年 11 月

	11月	12月	平成24年累計	1月	2月	3月	4月	5月	6月	7月	8月	9月	10月	11月	平成25年累計
インフルエンザ AH1pdm09				4	5			2						2	13
インフルエンザ AH3		39	446	239	102	23	1	2						6	373
インフルエンザ B			161	11	39	22	5	1						3	81
パラインフルエンザ 3			1							1					1
R S			4		3								1	2	6
ポリオ 1			1												
コクサッキー A2			5									1			1
コクサッキー A4			34										1		1
コクサッキー A5			20							3					3
コクサッキー A6	4	1	12	1	1		1		3	56	14	5		1	82
コクサッキー A9			4							1					1
コクサッキー A10											1				1
コクサッキー A12										1					1
コクサッキー A16			21						2		3	3	4	1	13
コクサッキー B1			1										2		2
コクサッキー B2			1												
コクサッキー B3										1	2	1			4
コクサッキー B4			1							3				1	4
コクサッキー B5										1	1				2
エコー 6		1	7												
エコー 7			3						2	2					4
エコー 9			1												
エコー 18													1		1
エンテロ 68													1		1
エンテロ 71	1		7	2	1	1				1	5	8	8	1	27
エンテロ (型未決定)			4												
ライノ	1		9			1		1	2	2	1	1	1	3	12
ムンプス			3		1	1	1		1	1		1			6
麻疹												2			2
風疹	3	3	13	2	3	9	10	4	9	2		2	1		42
アデノ 1			3								1		1		2
アデノ 2	2	2	13			4	2	4	1	1				1	13
アデノ 3	1	1	14	2				1				1		2	6
アデノ 4			2	1			1	2		2	1				7
アデノ 5			2			1			1	2					4
アデノ 8			1												
アデノ 19											1				1
アデノ 56								1							1
アデノ(型未決定)			6			1		1				1		1	4
単純ヘルペス 1	1		2		2				1						3
単純ヘルペス 2									1						1
水痘・带状疱疹			1												
サイトメガロ													1		1
ヒトヘルペス 7			1												
ロタ			33			3	7	1		1					12
ノロ	100	163	496	87	28	51	16	20	1	1		28	11	24	267
サボ	5	3	19		14	3		11	2	5	1		2	1	39
アストロ			4					2							2
Dengue			2									1			1
オリエンチア ツツガムシ	4		5										1	6	7
合計	122	213	1363	349	199	120	44	53	26	87	31	55	36	55	1055

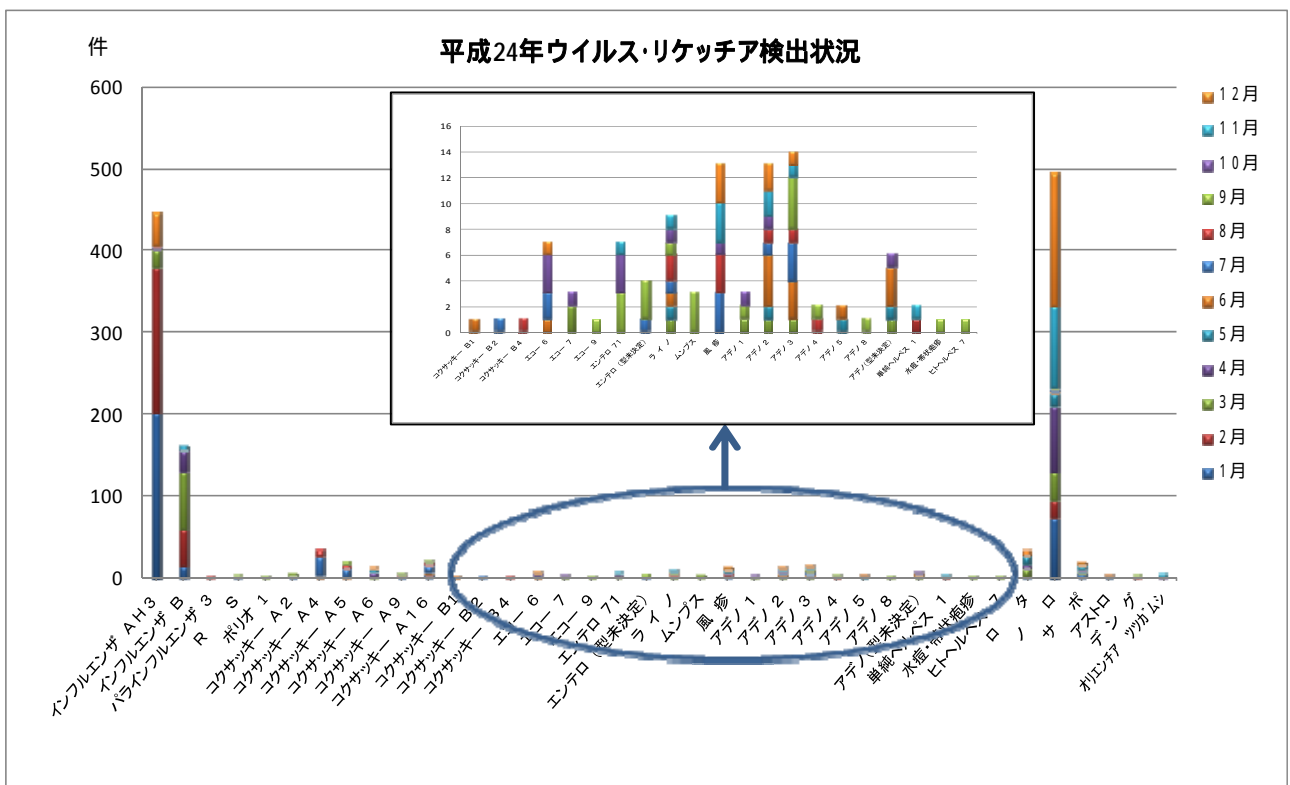
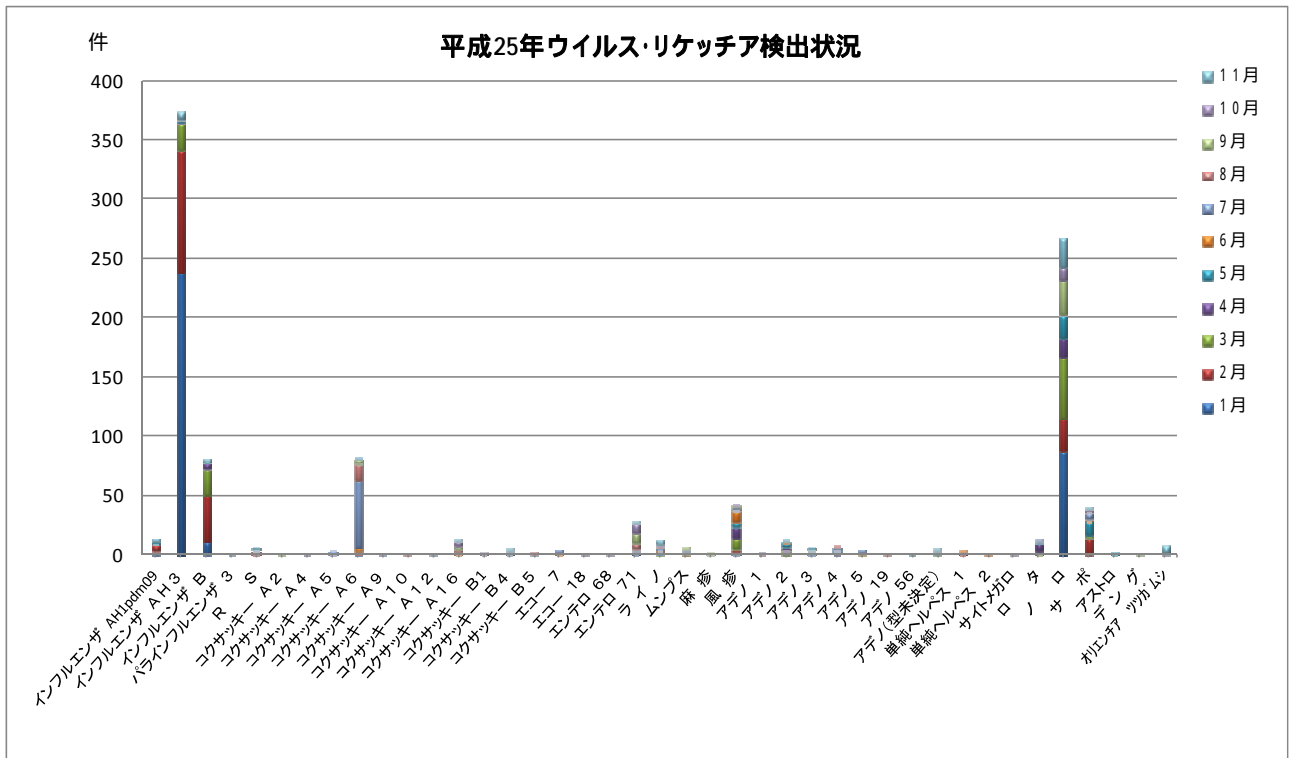




表6 食品・環境由来の病原細菌検出状況 平成 25 年 11 月

(神奈川県衛生研究所検出)

検査検体数	病原細菌検出数および検査検体数													
	食 品						環 境							
	11月			1-11月累計			11月				1-11月累計			
	食中毒等	収去検査	その他	食中毒等	収去検査	その他	海水 <sup>1</sup>	浴槽水等	食中毒等	その他	海水 <sup>1</sup>	浴槽水等	食中毒等	その他
検査検体数	5	80		36	805						51	4	51	7
毒素原性大腸菌 (ETEC)														
サルモネラ 04群														
サルモネラ 07群														
サルモネラ 08群														
サルモネラ 09群														
腸炎ビブリオ														
カンピロバクター・ジェジュニ				1										
カンピロバクター・コリ				1										
カンピロバクター・ジェジュニ/コリ														
黄色ブドウ球菌														
セレウス菌														
レジオネラ属菌														
レジオネラ・ニューモフィラ 1群														
レジオネラ・ニューモフィラ 2群														
レジオネラ・ニューモフィラ 3群														
レジオネラ・ニューモフィラ 4群														
レジオネラ・ニューモフィラ 5群														
レジオネラ・ニューモフィラ 6群														
レジオネラ・ニューモフィラ 7群														
レジオネラ・ニューモフィラ 8群														
レジオネラ・ニューモフィラ 9群														
レジオネラ・ニューモフィラ 10群														
レジオネラ・ニューモフィラ 11群														
レジオネラ・ニューモフィラ 12群														
レジオネラ・ニューモフィラ UT														
レジオネラ・ゴルマニイ														
計				2										

1: 河川水を含む。