



神奈川県感染症発生情報（月報）

<https://www.pref.kanagawa.jp/sys/eiken>

2023年11月報

性感染症について

・性器クラミジア感染症

定点当たり報告数は、神奈川県1.79人（前月2.17人）、県域1.83人（前月2.08人）で、前月と比較して神奈川県、県域ともに減少しています。

・性器ヘルペスウイルス感染症

定点当たり報告数は、神奈川県0.71人（前月0.66人）、県域0.46人（前月0.29人）で、前月と比較して神奈川県、県域ともに増加しています。

・尖圭コンジローマ

定点当たり報告数は、神奈川県0.58人（前月0.55人）、県域0.46人（前月0.46人）で、前月と比較して神奈川県では増加、県域では横ばいです。

・淋菌感染症

定点当たり報告数は、神奈川県0.71人（前月0.82人）、県域0.71人（前月0.58人）で、前月と比較して神奈川県では減少、県域では増加しています。

薬剤耐性菌について

・メチシリン耐性黄色ブドウ球菌感染症

定点当たり報告数は、神奈川県1.60人（前月2.55人）、県域2.40人（前月2.80人）で、前月と比較して神奈川県、県域ともに減少しています。

・ペニシリン耐性肺炎球菌感染症

定点当たり報告数は、神奈川県0.10人（前月なし）、県域0.20人（前月なし）で、前月と比較して神奈川県、県域ともに増加しています。

・薬剤耐性緑膿菌感染症

定点当たり報告数は、神奈川県なし（前月なし）、県域なし（前月なし）で、前月と比較して神奈川県、県域ともに横ばいです。

神奈川県感染症情報センター

（神奈川県衛生研究所 企画情報部 衛生情報課）

TEL:0467-83-4400(代表)

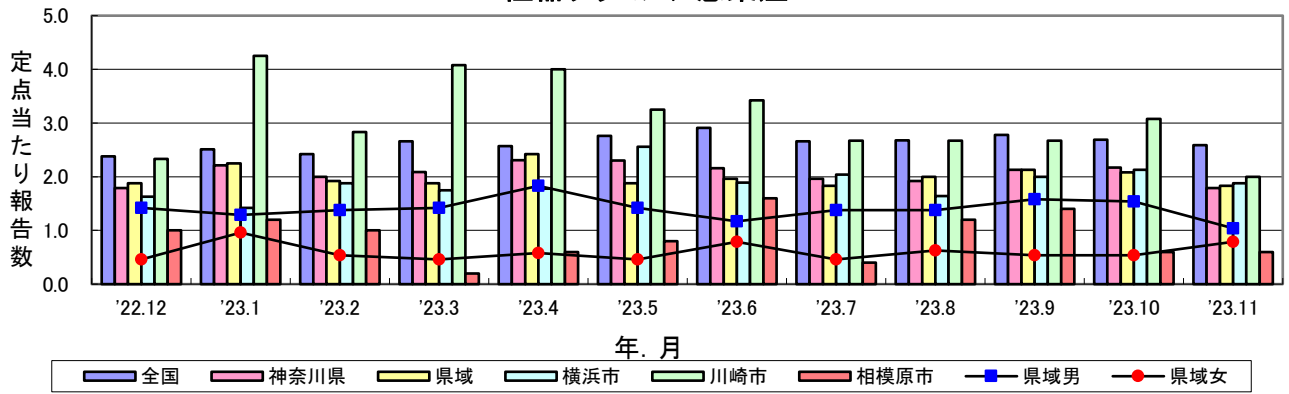
FAX:0467-89-5211(企画情報部)

感染症発生動向調査事業は「感染症の予防及び感染症の患者に対する医療に関する法律」によって行われています。

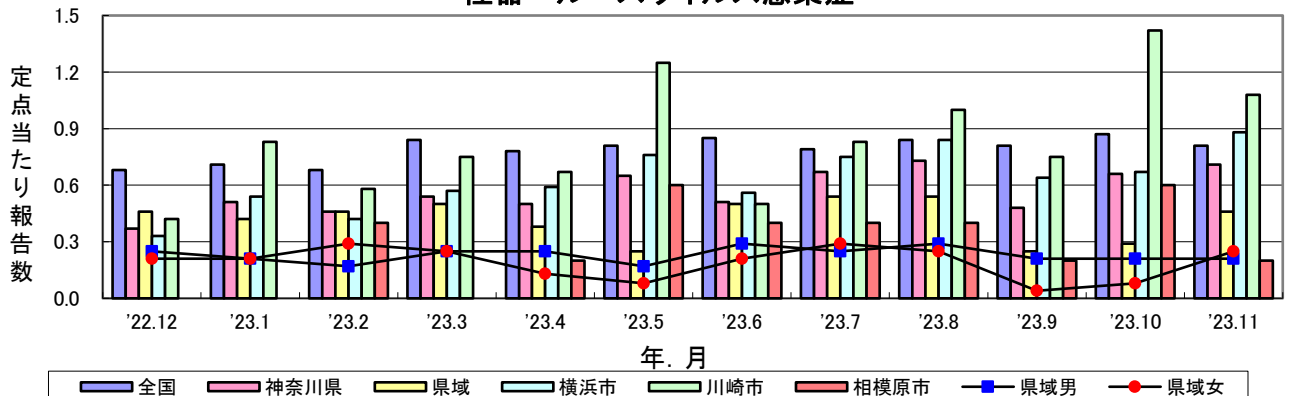
*県域とは、神奈川県内の市町村のうち横浜市、川崎市、相模原市を除いた地域です。

感染症発生動向調査:月報対象疾患の時系列グラフ

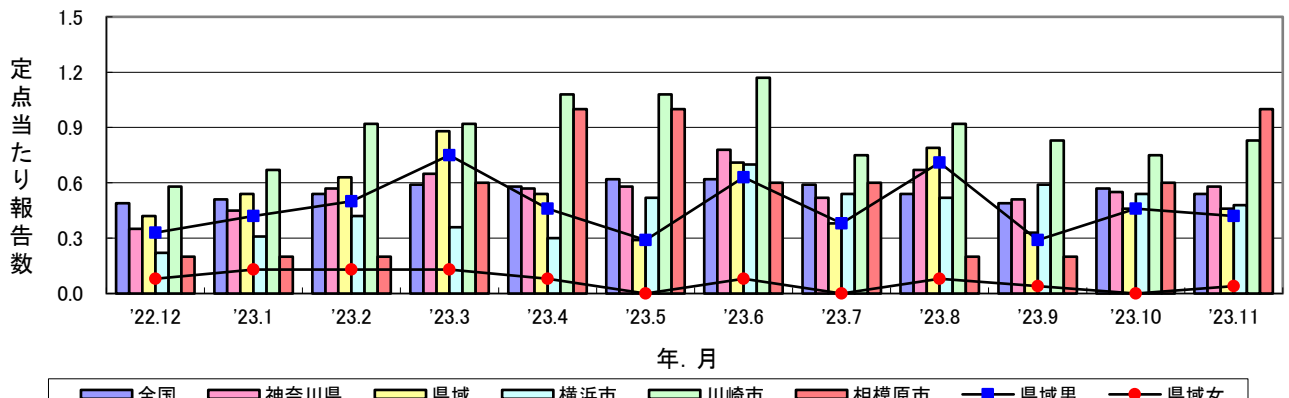
性器クラミジア感染症



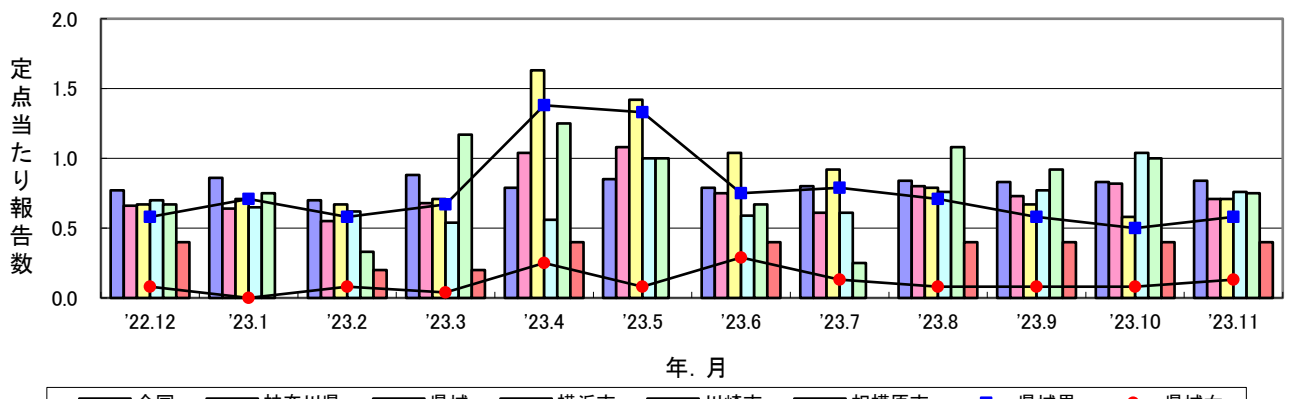
性器ヘルペスウイルス感染症



尖圭コンジローマ



淋菌感染症



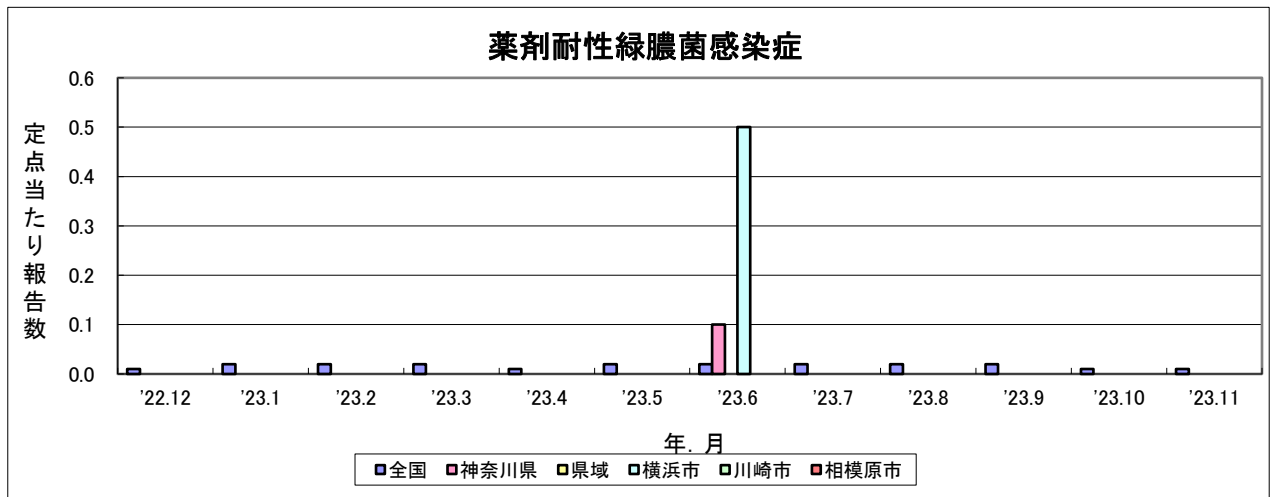
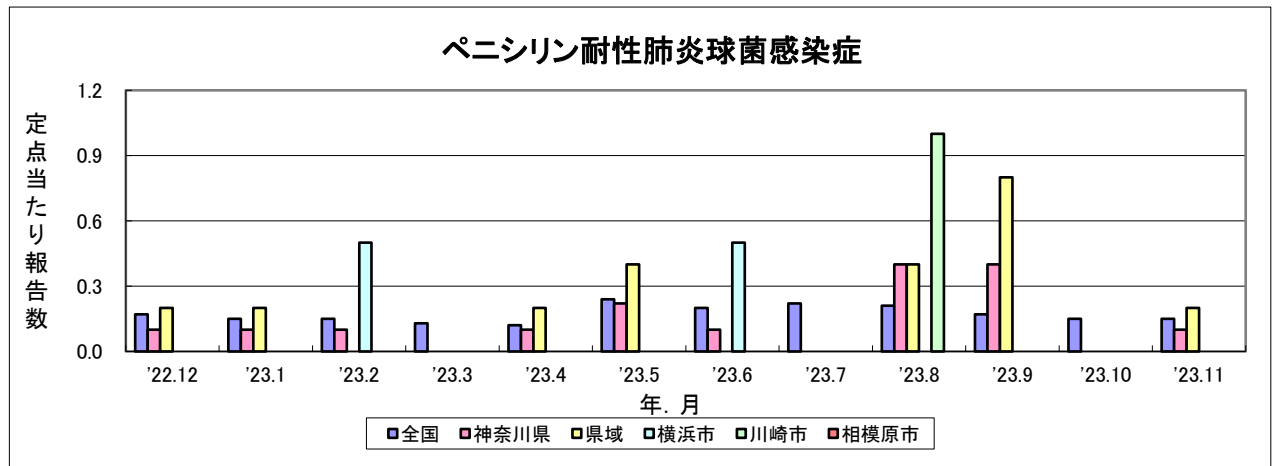
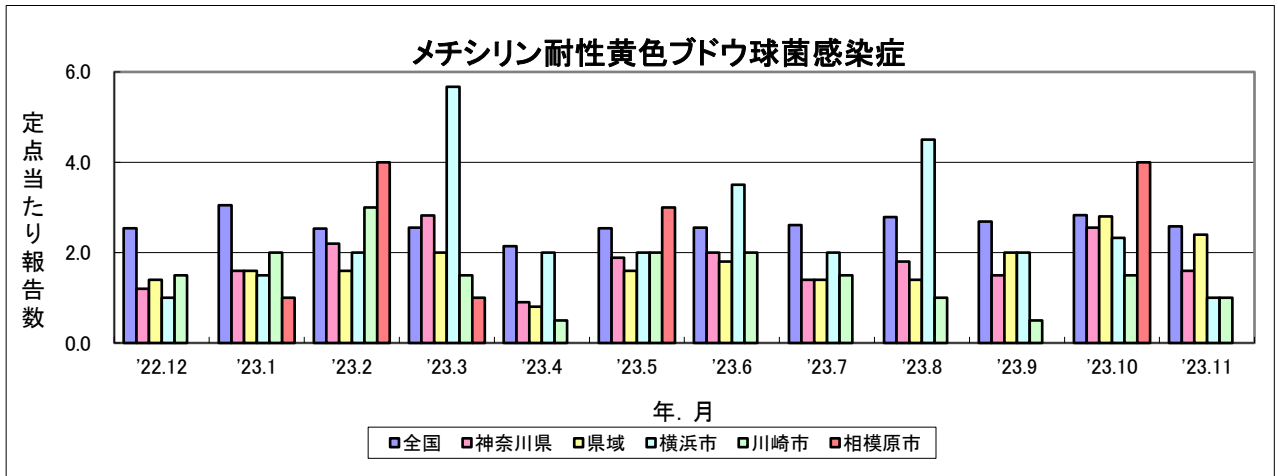


表1 報告数・定点当たり報告数 疾病、政令市・保健所別

集計対象：2023年11月

神奈川県	性器クラミジア感染症		性器ヘルペスウイルス感染症		尖圭コンジローマ		淋菌感染症	
	報告数	定点当たり	報告数	定点当たり	報告数	定点当たり	報告数	定点当たり
全県	118	1.79	47	0.71	38	0.58	47	0.71
横浜市	47	1.88	22	0.88	12	0.48	19	0.76
川崎市	24	2.00	13	1.08	10	0.83	9	0.75
相模原市	3	0.60	1	0.20	5	1.00	2	0.40
県域 (横浜市、川崎市、相模原市を除く)	44	1.83	11	0.46	11	0.46	17	0.71
横須賀市	5	1.67	1	0.33	4	1.33	2	0.67
藤沢市	15	3.75	2	0.50	1	0.25	8	2.00
茅ヶ崎市	2	1.00	-	-	-	-	1	0.50
平塚	10	5.00	5	2.50	2	1.00	3	1.50
平塚 秦野センター	2	1.00	-	-	-	-	2	1.00
鎌倉	-	-	1	0.50	-	-	1	0.50
鎌倉 三崎センター
小田原	2	1.00	-	-	3	1.50	-	-
小田原 足柄上センター	-	-	-	-	1	1.00	-	-
厚木	6	1.50	-	-	-	-	-	-
厚木 大和センター	2	1.00	2	1.00	-	-	-	-

神奈川県	メチシリン耐性黄色ブドウ球菌感染症		ペニシリン耐性肺炎球菌感染症		薬剤耐性緑膿菌感染症	
	報告数	定点当たり	報告数	定点当たり	報告数	定点当たり
全県	16	1.60	1	0.10	-	-
横浜市	2	1.00	-	-	-	-
川崎市	2	1.00	-	-	-	-
相模原市	-	-	-	-	-	-
県域 (横浜市、川崎市、相模原市を除く)	12	2.40	1	0.20	-	-
横須賀市	2	2.00	-	-	-	-
藤沢市	8	8.00	-	-	-	-
茅ヶ崎市
平塚	2	2.00	-	-	-	-
平塚 秦野センター
鎌倉
鎌倉 三崎センター
小田原
小田原 足柄上センター	-	-	1	1.00	-	-
厚木	-	-	-	-	-	-
厚木 大和センター

表3 報告数・定点当たり報告数、月・疾病別、性別 (その1)

集計対象：2023年11月までの12ヶ月

疾患名	地域別	12月	1月	2月	3月	4月	5月	6月	7月	8月	9月	10月	11月		
性器クラミジア 感染症	全国	報告数	2,334	2,456	2,380	2,603	2,512	2,708	2,871	2,623	2,632	2,718	2,633	2,537	
		定点当たり	2.38	2.51	2.42	2.66	2.57	2.76	2.91	2.66	2.68	2.78	2.69	2.59	
	全県	報告数	122	148	134	144	157	152	147	135	127	134	141	118	
		定点当たり	1.79	2.21	2.00	2.09	2.31	2.30	2.16	1.96	1.92	2.13	2.17	1.79	
	県域	報告数	45	54	46	45	58	45	47	44	48	51	50	44	
		定点当たり	1.88	2.25	1.92	1.88	2.42	1.88	1.96	1.83	2.00	2.13	2.08	1.83	
	県域男	報告数	34	31	33	34	44	34	28	33	33	38	37	25	
		定点当たり	1.42	1.29	1.38	1.42	1.83	1.42	1.17	1.38	1.38	1.58	1.54	1.04	
	県域女	報告数	11	23	13	11	14	11	19	11	15	13	13	19	
		定点当たり	0.46	0.96	0.54	0.46	0.58	0.46	0.79	0.46	0.63	0.54	0.54	0.79	
	横浜市	報告数	44	37	49	49	48	64	51	57	41	44	51	47	
		定点当たり	1.63	1.42	1.88	1.75	1.78	2.56	1.89	2.04	1.64	2.00	2.13	1.88	
	川崎市	報告数	28	51	34	49	48	39	41	32	32	32	37	24	
		定点当たり	2.33	4.25	2.83	4.08	4.00	3.25	3.42	2.67	2.67	2.67	3.08	2.00	
	相模原市	報告数	5	6	5	1	3	4	8	2	6	7	3	3	
		定点当たり	1.00	1.20	1.00	0.20	0.60	0.80	1.60	0.40	1.20	1.40	0.60	0.60	
	性器ヘルペス ウイルス感染症	全国	報告数	663	694	670	818	758	798	835	782	821	791	852	791
			定点当たり	0.68	0.71	0.68	0.84	0.78	0.81	0.85	0.79	0.84	0.81	0.87	0.81
全県		報告数	25	34	31	37	34	43	35	46	48	30	43	47	
		定点当たり	0.37	0.51	0.46	0.54	0.50	0.65	0.51	0.67	0.73	0.48	0.66	0.71	
県域		報告数	11	10	11	12	9	6	12	13	13	6	7	11	
		定点当たり	0.46	0.42	0.46	0.50	0.38	0.25	0.50	0.54	0.54	0.25	0.29	0.46	
県域男		報告数	6	5	4	6	6	4	7	6	7	5	5	5	
		定点当たり	0.25	0.21	0.17	0.25	0.25	0.17	0.29	0.25	0.29	0.21	0.21	0.21	
県域女		報告数	5	5	7	6	3	2	5	7	6	1	2	6	
		定点当たり	0.21	0.21	0.29	0.25	0.13	0.08	0.21	0.29	0.25	0.04	0.08	0.25	
横浜市		報告数	9	14	11	16	16	19	15	21	21	14	16	22	
		定点当たり	0.33	0.54	0.42	0.57	0.59	0.76	0.56	0.75	0.84	0.64	0.67	0.88	
川崎市		報告数	5	10	7	9	8	15	6	10	12	9	17	13	
		定点当たり	0.42	0.83	0.58	0.75	0.67	1.25	0.50	0.83	1.00	0.75	1.42	1.08	
相模原市		報告数	-	-	2	-	1	3	2	2	2	1	3	1	
		定点当たり	-	-	0.40	-	0.20	0.60	0.40	0.40	0.40	0.20	0.60	0.20	
尖圭コンジローマ		全国	報告数	483	500	526	577	562	610	610	581	529	482	559	528
			定点当たり	0.49	0.51	0.54	0.59	0.58	0.62	0.62	0.59	0.54	0.49	0.57	0.54
	全県	報告数	24	30	38	45	39	38	53	36	44	32	36	38	
		定点当たり	0.35	0.45	0.57	0.65	0.57	0.58	0.78	0.52	0.67	0.51	0.55	0.58	
	県域	報告数	10	13	15	21	13	7	17	9	19	8	11	11	
		定点当たり	0.42	0.54	0.63	0.88	0.54	0.29	0.71	0.38	0.79	0.33	0.46	0.46	
	県域男	報告数	8	10	12	18	11	7	15	9	17	7	11	10	
		定点当たり	0.33	0.42	0.50	0.75	0.46	0.29	0.63	0.38	0.71	0.29	0.46	0.42	
	県域女	報告数	2	3	3	3	2	-	2	-	2	1	-	1	
		定点当たり	0.08	0.13	0.13	0.13	0.08	-	0.08	-	0.08	0.04	-	0.04	
	横浜市	報告数	6	8	11	10	8	13	19	15	13	13	13	12	
		定点当たり	0.22	0.31	0.42	0.36	0.30	0.52	0.70	0.54	0.52	0.59	0.54	0.48	
	川崎市	報告数	7	8	11	11	13	13	14	9	11	10	9	10	
		定点当たり	0.58	0.67	0.92	0.92	1.08	1.08	1.17	0.75	0.92	0.83	0.75	0.83	
	相模原市	報告数	1	1	1	3	5	5	3	3	1	1	3	5	
		定点当たり	0.20	0.20	0.20	0.60	1.00	1.00	0.60	0.60	0.20	0.20	0.60	1.00	
	淋菌感染症	全国	報告数	755	843	691	857	773	831	775	789	827	810	815	823
			定点当たり	0.77	0.86	0.70	0.88	0.79	0.85	0.79	0.80	0.84	0.83	0.83	0.84
全県		報告数	45	43	37	47	71	71	51	42	53	46	53	47	
		定点当たり	0.66	0.64	0.55	0.68	1.04	1.08	0.75	0.61	0.80	0.73	0.82	0.71	
県域		報告数	16	17	16	17	39	34	25	22	19	16	14	17	
		定点当たり	0.67	0.71	0.67	0.71	1.63	1.42	1.04	0.92	0.79	0.67	0.58	0.71	
県域男		報告数	14	17	14	16	33	32	18	19	17	14	12	14	
		定点当たり	0.58	0.71	0.58	0.67	1.38	1.33	0.75	0.79	0.71	0.58	0.50	0.58	
県域女		報告数	2	-	2	1	6	2	7	3	2	2	2	3	
		定点当たり	0.08	-	0.08	0.04	0.25	0.08	0.29	0.13	0.08	0.08	0.08	0.13	
横浜市		報告数	19	17	16	15	15	25	16	17	19	17	25	19	
		定点当たり	0.70	0.65	0.62	0.54	0.56	1.00	0.59	0.61	0.76	0.77	1.04	0.76	
川崎市		報告数	8	9	4	14	15	12	8	3	13	11	12	9	
		定点当たり	0.67	0.75	0.33	1.17	1.25	1.00	0.67	0.25	1.08	0.92	1.00	0.75	
相模原市		報告数	2	-	1	1	2	-	2	-	2	2	2	2	
		定点当たり	0.40	-	0.20	0.20	0.40	-	0.40	-	0.40	0.40	0.40	0.40	

