



神奈川県感染症発生情報（月報）

<http://www.eiken.pref.kanagawa.jp/>

2020年10月報

性感染症について

・性器クラミジア感染症

定点当たり報告数は、神奈川県1.89人（前月1.58人）、県域1.79人（前月1.75人）で、前月と比較して神奈川県、県域ともに増加しています。

・性器ヘルペスウイルス感染症

定点当たり報告数は、神奈川県0.48人（前月0.45人）、県域0.63人（前月0.38人）で、前月と比較して神奈川県、県域ともに増加しています。

・尖圭コンジローマ

定点当たり報告数は、神奈川県0.58人（前月0.34人）、県域0.63人（前月0.38人）で、前月と比較して神奈川県、県域ともに増加しています。

・淋菌感染症

定点当たり報告数は、神奈川県1.05人（前月0.56人）、県域0.42人（前月0.71人）で、前月と比較して神奈川県、県域ともに増加しています。

薬剤耐性菌について

・メチシリン耐性黄色ブドウ球菌感染症

定点当たり報告数は、神奈川県2.60人（前月2.00人）、県域3.20人（前月2.40人）で、前月と比較して神奈川県、県域ともに増加しています。

・ペニシリン耐性肺炎球菌感染症

定点当たり報告数は、神奈川県なし（0.20）、県域なし（前月なし）で、前月と比較して神奈川県では減少、県域では横ばいです。

・薬剤耐性緑膿菌感染症

定点当たり報告数は、神奈川県なし（前月なし）、県域なし（前月なし）で、前月と比較して神奈川県、県域ともに横ばいです。

神奈川県感染症情報センター

（神奈川県衛生研究所 企画情報部 衛生情報課）

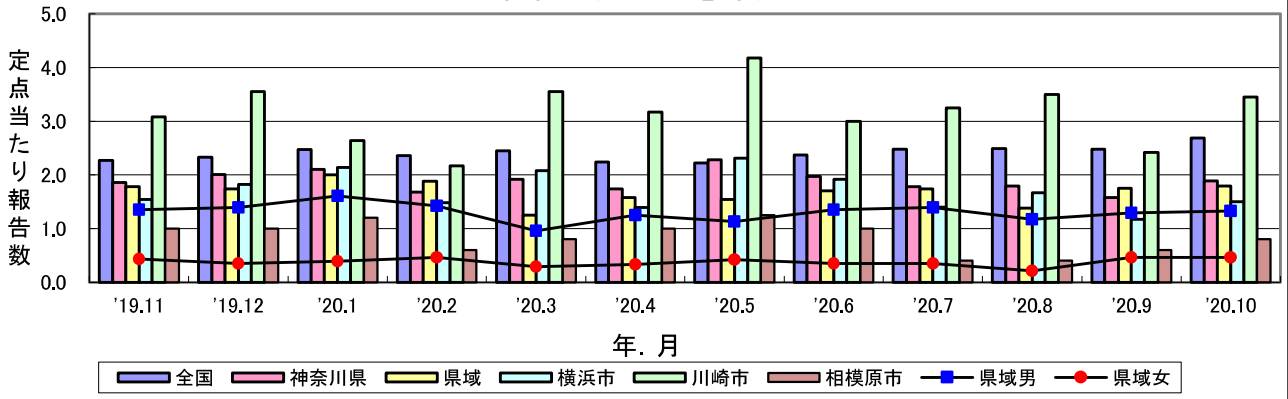
TEL:0467-83-4400(代表)

FAX:0467-89-5211(企画情報部)

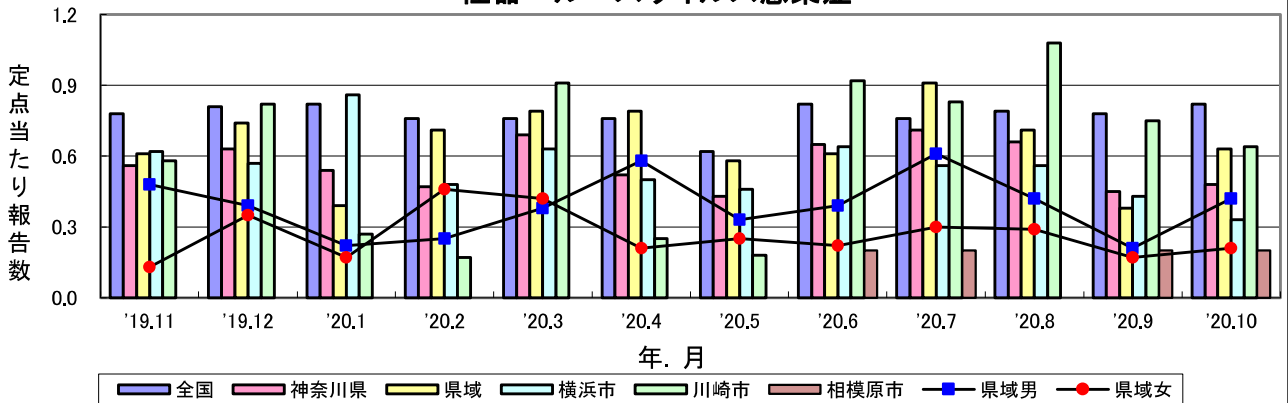
感染症発生動向調査事業は「感染症の予防及び感染症の患者に対する医療に関する法律」によって行われています。

感染症発生動向調査:月報対象疾患の時系列グラフ

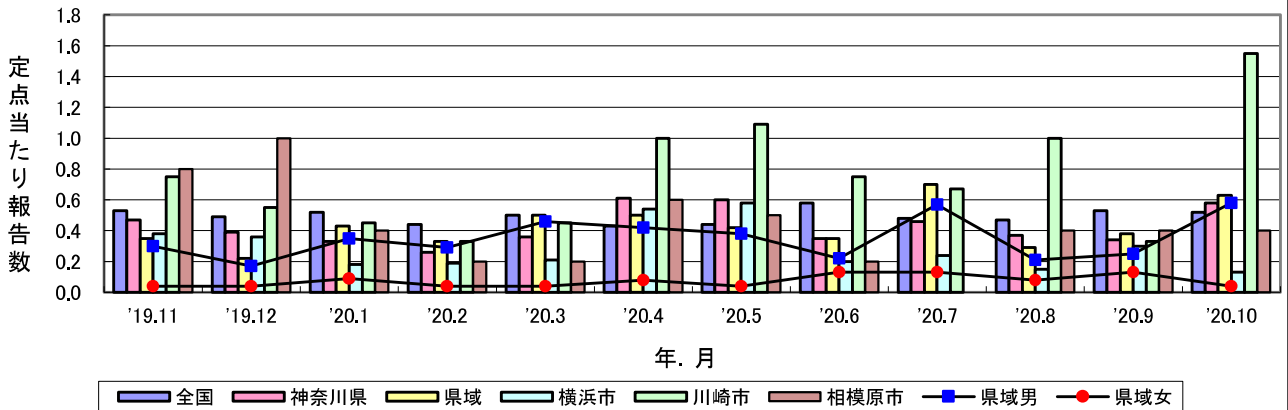
性器クラミジア感染症



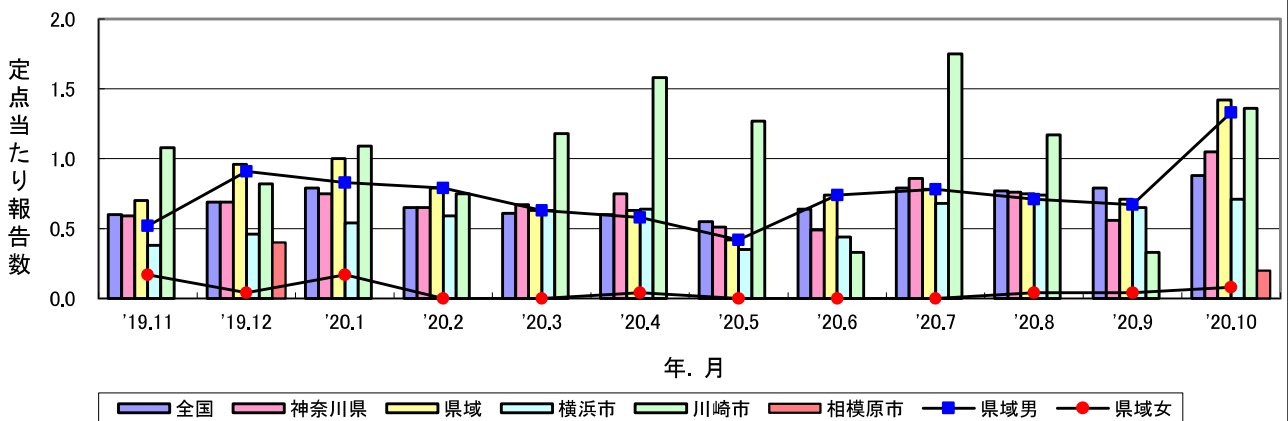
性器ヘルペスウイルス感染症



尖圭コンジローマ



淋菌感染症



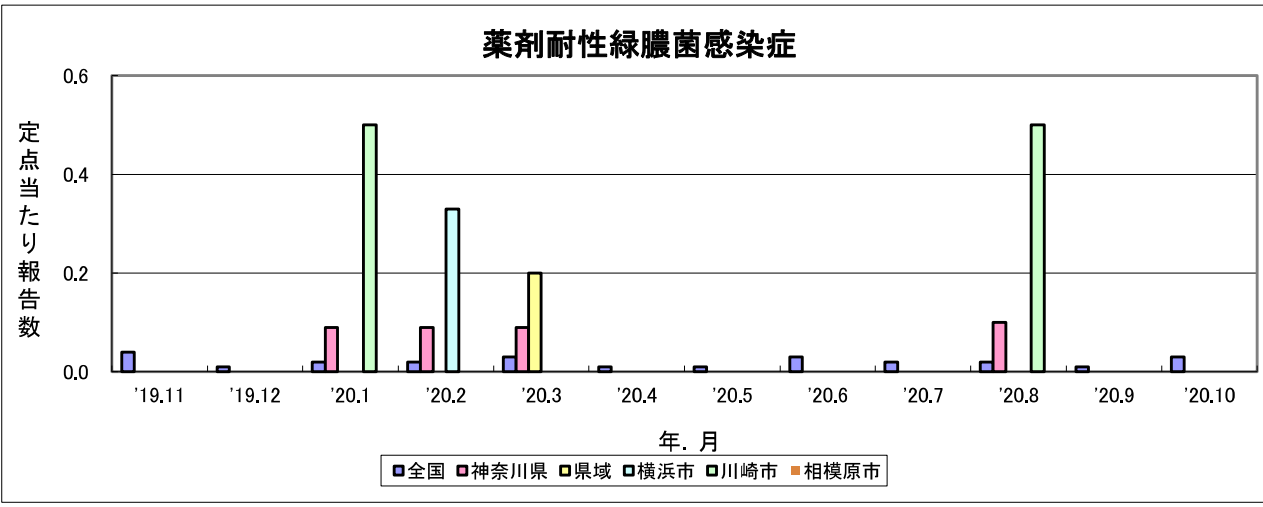
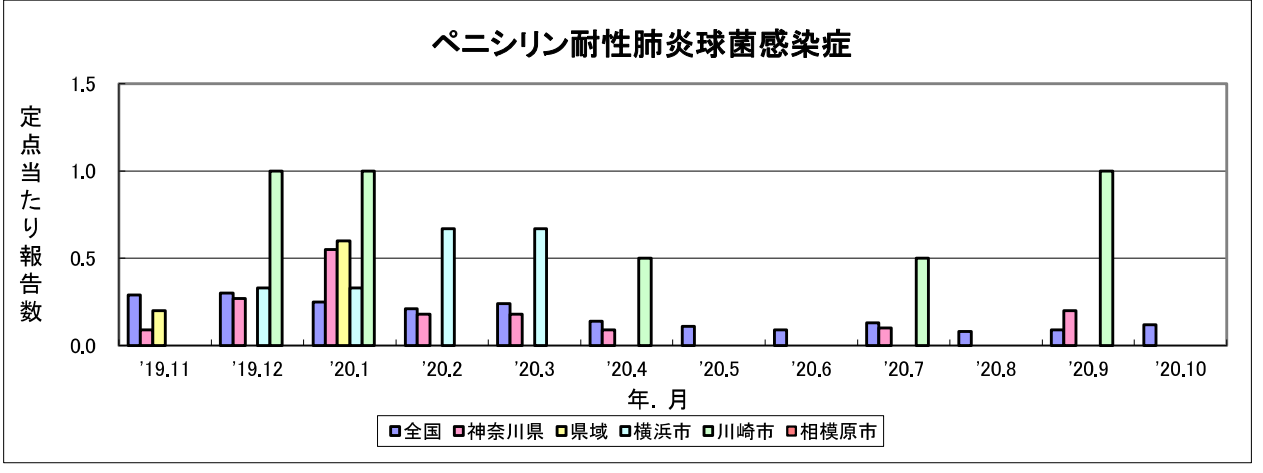
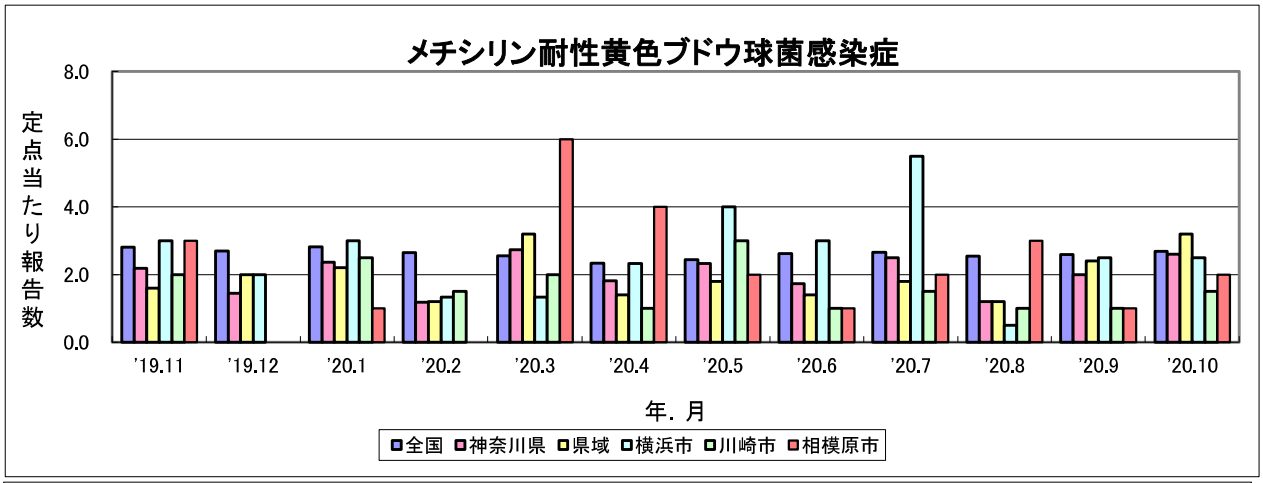


表1 報告数・定点当たり報告数 疾病、政令市・保健所別

集計対象：2020年10月

神奈川県	性器クラミジア感染症		性器ヘルペスウイルス感染症		尖圭コンジローマ		淋菌感染症	
	報告数	定点当たり	報告数	定点当たり	報告数	定点当たり	報告数	定点当たり
全県	121	1.89	31	0.48	37	0.58	67	1.05
横浜市	36	1.50	8	0.33	3	0.13	17	0.71
川崎市	38	3.45	7	0.64	17	1.55	15	1.36
相模原市	4	0.80	1	0.20	2	0.40	1	0.20
県域 (横浜市、川崎市、相模原市を除く)	43	1.79	15	0.63	15	0.63	34	1.42
横須賀市	4	1.33	5	1.67	6	2.00	3	1.00
藤沢市	17	4.25	2	0.50	-	-	16	4.00
茅ヶ崎市	-	-	-	-	-	-	-	-
平塚	9	4.50	2	1.00	4	2.00	8	4.00
平塚 秦野センター	2	1.00	-	-	-	-	1	0.50
鎌倉	-	-	-	-	-	-	-	-
鎌倉 三崎センター
小田原	1	0.50	4	2.00	3	1.50	1	0.50
小田原 足柄上センター	1	1.00	-	-	-	-	-	-
厚木	5	1.25	-	-	1	0.25	-	-
厚木 大和センター	4	2.00	2	1.00	1	0.50	5	2.50

神奈川県	メチシリン耐性黄色ブドウ球菌感染症		ペニシリン耐性肺炎球菌感染症		薬剤耐性緑膿菌感染症	
	報告数	定点当たり	報告数	定点当たり	報告数	定点当たり
全県	26	2.60	-	-	-	-
横浜市	5	2.50	-	-	-	-
川崎市	3	1.50	-	-	-	-
相模原市	2	2.00	-	-	-	-
県域 (横浜市、川崎市、相模原市を除く)	16	3.20	-	-	-	-
横須賀市	-	-	-	-	-	-
藤沢市	6	6.00	-	-	-	-
茅ヶ崎市
平塚	8	8.00	-	-	-	-
平塚 秦野センター
鎌倉
鎌倉 三崎センター
小田原
小田原 足柄上センター	1	1.00	-	-	-	-
厚木	1	1.00	-	-	-	-
厚木 大和センター

表2 報告数・定点当たり報告数、年齢・疾病別、性別（横浜市、川崎市、相模原市を除く）（その2）

集計対象：2020年10月

疾患名	性別	項目	35~39	40~44	45~49	50~54	55~59	60~64	65~69	70歳~
性器クラミジア感染症	全国	総数	報告数 238	165	109	65	30	15	5	8
			定点当たり 0.24	0.17	0.11	0.07	0.03	0.02	0.01	0.01
		男	報告数 149	121	83	57	26	13	5	8
			定点当たり 0.15	0.12	0.09	0.06	0.03	0.01	0.01	0.01
		女	報告数 89	44	26	8	4	2	-	-
			定点当たり 0.09	0.05	0.03	0.01	0.00	0.00	-	-
	県域	総数	報告数 5	2	2	3	1	-	-	-
			定点当たり 0.21	0.08	0.08	0.13	0.04	-	-	-
		男	報告数 5	1	2	2	1	-	-	-
			定点当たり 0.21	0.04	0.08	0.08	0.04	-	-	-
		女	報告数 -	1	-	1	-	-	-	-
			定点当たり -	0.04	-	0.04	-	-	-	-
性器ヘルペスウイルス感染症	全国	総数	報告数 88	81	75	47	43	31	22	56
			定点当たり 0.09	0.08	0.08	0.05	0.04	0.03	0.02	0.06
		男	報告数 35	39	31	17	19	8	6	17
			定点当たり 0.04	0.04	0.03	0.02	0.02	0.01	0.01	0.02
		女	報告数 53	42	44	30	24	23	16	39
			定点当たり 0.05	0.04	0.05	0.03	0.02	0.02	0.02	0.04
	県域	総数	報告数 1	3	2	3	1	-	-	1
			定点当たり 0.04	0.13	0.08	0.13	0.04	-	-	0.04
		男	報告数 -	3	2	1	1	-	-	1
			定点当たり -	0.13	0.08	0.04	0.04	-	-	0.04
		女	報告数 1	-	-	2	-	-	-	-
			定点当たり 0.04	-	-	0.08	-	-	-	-
尖圭コンジローマ	全国	総数	報告数 63	42	45	31	19	10	12	10
			定点当たり 0.06	0.04	0.05	0.03	0.02	0.01	0.01	0.01
		男	報告数 49	36	30	25	17	10	11	7
			定点当たり 0.05	0.04	0.03	0.03	0.02	0.01	0.01	0.01
		女	報告数 14	6	15	6	2	-	1	3
			定点当たり 0.01	0.01	0.02	0.01	0.00	-	0.00	0.00
	県域	総数	報告数 2	2	2	-	5	-	-	-
			定点当たり 0.08	0.08	0.08	-	0.21	-	-	-
		男	報告数 2	1	2	-	5	-	-	-
			定点当たり 0.08	0.04	0.08	-	0.21	-	-	-
		女	報告数 -	1	-	-	-	-	-	-
			定点当たり -	0.04	-	-	-	-	-	-
淋菌感染症	全国	総数	報告数 94	68	61	36	11	9	3	6
			定点当たり 0.10	0.07	0.06	0.04	0.01	0.01	0.00	0.01
		男	報告数 83	61	51	29	10	8	3	4
			定点当たり 0.09	0.06	0.05	0.03	0.01	0.01	0.00	0.00
		女	報告数 11	7	10	7	1	1	-	2
			定点当たり 0.01	0.01	0.01	0.01	0.00	0.00	-	0.00
	県域	総数	報告数 3	2	4	3	-	-	-	-
			定点当たり 0.13	0.08	0.17	0.13	-	-	-	-
		男	報告数 3	2	4	3	-	-	-	-
			定点当たり 0.13	0.08	0.17	0.13	-	-	-	-
		女	報告数 -	-	-	-	-	-	-	-
			定点当たり -	-	-	-	-	-	-	-
メチシリン耐性黄色ブドウ球菌感染症	全国	総数	報告数 14	17	38	22	50	53	94	824
			定点当たり 0.03	0.04	0.08	0.05	0.11	0.11	0.20	1.73
		男	報告数 4	11	19	13	34	35	60	520
			定点当たり 0.01	0.02	0.04	0.03	0.07	0.07	0.13	1.09
		女	報告数 10	6	19	9	16	18	34	304
			定点当たり 0.02	0.01	0.04	0.02	0.03	0.04	0.07	0.64
	県域	総数	報告数 -	-	1	-	-	2	1	10
			定点当たり -	-	0.20	-	-	0.40	0.20	2.00
		男	報告数 -	-	1	-	-	2	1	6
			定点当たり -	-	0.20	-	-	0.40	0.20	1.20
		女	報告数 -	-	-	-	-	-	-	4
			定点当たり -	-	-	-	-	-	-	0.80
ペニシリン耐性肺炎球菌感染症	全国	総数	報告数 -	1	-	1	-	2	5	24
			定点当たり -	0.00	-	0.00	-	0.00	0.01	0.05
		男	報告数 -	-	-	-	-	2	4	19
			定点当たり -	-	-	-	-	0.00	0.01	0.04
		女	報告数 -	1	-	1	-	-	1	5
			定点当たり -	0.00	-	0.00	-	-	0.00	0.01
	県域	総数	報告数 -	-	-	-	-	-	-	-
			定点当たり -	-	-	-	-	-	-	-
		男	報告数 -	-	-	-	-	-	-	-
			定点当たり -	-	-	-	-	-	-	-
		女	報告数 -	-	-	-	-	-	-	-
			定点当たり -	-	-	-	-	-	-	-
薬剤耐性緑膿菌感染症	全国	総数	報告数 1	-	1	-	-	1	1	7
			定点当たり 0.00	-	0.00	-	-	0.00	0.00	0.01
		男	報告数 -	-	1	-	-	1	1	3
			定点当たり -	-	0.00	-	-	0.00	0.00	0.01
		女	報告数 1	-	-	-	-	-	-	4
			定点当たり 0.00	-	-	-	-	-	-	0.01
	県域	総数	報告数 -	-	-	-	-	-	-	-
			定点当たり -	-	-	-	-	-	-	-
		男	報告数 -	-	-	-	-	-	-	-
			定点当たり -	-	-	-	-	-	-	-
		女	報告数 -	-	-	-	-	-	-	-
			定点当たり -	-	-	-	-	-	-	-

