



神奈川県感染症発生情報(25週報)

(2026年6月15日～2026年6月21日)

<https://www.pref.kanagawa.jp/sys/eiken>



今週の注目感染症

～腸管出血性大腸菌感染症～

神奈川県では、2026年25週に22例の腸管出血性大腸菌感染症患者の発生が報告されました。腸管出血性大腸菌感染症は、ベロ毒素を産生する病原性大腸菌により起こる病気で、汚染された食品や感染者の便を介して感染します。主な症状は腹痛と下痢ですが、重症化すると溶血性尿毒症症候群や脳症を起こして死に至ることもあります。

腸管出血性大腸菌による食中毒事例については、国内では、焼肉店等の飲食店や、食肉販売業者が提供した食肉を、生や加熱不足で食べて感染する事例が多くなっています。腸管出血性大腸菌は様々な食品や食材から見つかっていますので、家庭でも飲食店でも、食品をよく洗う、調理の際には十分に加熱する等、衛生的な取扱いが大切です。

～E型肝炎～

神奈川県では、2026年25週に5例のE型肝炎患者の発生が報告されました。E型肝炎ウイルスに感染すると急性肝炎を引き起こし、ときには劇症肝炎とよばれる重篤な肝炎を発症します。B型肝炎やC型肝炎のように慢性化することはまれですが、同じように急性肝炎を引き起こすA型肝炎に比べて致死率が高く注意が必要です。

E型肝炎は、ウイルスに汚染された食物、水の摂取により感染することが多いので、予防には手洗い、飲食物の加熱が重要です。特に、豚肉並びにシカ及びイノシシなどの野生動物の肉は中心部まで火が通るよう、十分に加熱して食べましょう。

今週の全数把握対象疾患

(当該週の国による集計及び各保健福祉事務所からの報告をもとに期日を決めて集計しているため、集計数が前後することがあります)

分類	対象疾患	内訳				神奈川県 (今週)	神奈川県 (2026年累計)
		県域	横浜市	川崎市	相模原市		
二類	結核	5	4	6	1	16	423
三類	腸管出血性大腸菌感染症	6	8	6	2	22	103
四類	E型肝炎	3	1		1	5	47
	レジオネラ症		1			1	54
五類	カルバペネム耐性腸内細菌目細菌感染症		1	2	1	4	30
	劇症型溶血性レンサ球菌感染症			1		1	68
	後天性免疫不全症候群		1			1	29
	侵襲性インフルエンザ菌感染症		1	1		2	23
	侵襲性肺炎球菌感染症		1			1	108
	水痘(入院例)				1	1	21
	梅毒	3	4	2		9	312
百日咳	1	2	3		6	182	

今週の定点把握対象疾患

疾患名	定点当たり報告数		増減	疾患名	定点当たり報告数		増減	疾患名	定点当たり報告数		増減
	前週	今週			前週	今週			前週	今週	
急性呼吸器感染症	56.01	57.89	↑	感染性胃腸炎	4.53	4.28	↓	急性出血性結膜炎	-	-	→
インフルエンザ(高病原性鳥インフルエンザ*を除く)	0.04	0.10	↑	水痘	0.38	0.23	↓	流行性角結膜炎	0.71	0.79	↑
新型コロナウイルス感染症	0.13	0.18	↑	手足口病	1.61	2.59	↑	細菌性髄膜炎	0.09	-	↓
RSウイルス感染症	0.21	0.27	↑	伝染性紅斑	0.05	0.01	↓	無菌性髄膜炎	0.18	0.17	↓
咽頭結膜熱	0.28	0.22	↓	突発性発しん	0.42	0.34	↓	マイコプラズマ肺炎	0.36	0.17	↓
A群溶血性レンサ球菌咽頭炎	2.02	1.96	↓	ヘルパンギーナ	0.40	0.79	↑	クラミジア肺炎(オウム病を除く)	-	-	→
				流行性耳下腺炎	0.06	0.02	↓	感染性胃腸炎(ロタウイルス)	-	0.08	↑

神奈川県感染症情報センター

神奈川県衛生研究所 企画情報部 衛生情報課

TEL:0467-83-4400(代表) FAX:0467-89-5211(企画情報部)

県域とは、神奈川県内の市町村のうち、横浜市、川崎市、相模原市を除いた地域です



神奈川県感染症発生情報(25週報)

(2026年6月15日～2026年6月21日)

<https://www.pref.kanagawa.jp/sys/eiken>



全数把握対象疾患情報

- ・結核 16例:年齢群は20歳代2例、30歳代1例、40歳代3例、50歳代1例、70歳代5例、80歳代4例、病型は肺結核6例、結核性胸膜炎1例、粟粒結核及び脊椎カリエス1例、リンパ節結核2例、無症状病原体保有者6例
- ・腸管出血性大腸菌感染症 22例:年齢群は10歳未満2例、10歳代1例、20歳代5例、30歳代6例、50歳代3例、60歳代3例、70歳代2例、血清型・毒素型はO26・VT1 1例、O103・VT1 3例、O103・VT1及びO121・VT2 1例、O128・VT1VT2 1例、O157・VT1VT2 2例、O157・VT2 6例、O不明・VT1VT2 3例、O不明・VT1 3例、O不明・VT2 2例、推定感染経路は経口感染6例(ユッケ、生レバー、生ハム、焼肉、手巻き寿司、チキン南蛮、シュラスコ)、接触感染2例、不明14例、推定感染地域は神奈川県10例、日本国内都道府県不明2例、国外(大韓民国)2例、不明8例
- ・E型肝炎 5例:年齢群は40歳代3例、50歳代1例、60歳代1例、推定感染経路は経口感染4例(ホルモン、レバ刺し、生焼けの豚肉)、経口感染又は動物・蚊・昆虫等からの感染1例、推定感染地域は神奈川県2例、日本国内都道府県不明2例、不明1例
- ・レジオネラ症 1例:年齢群は90歳以上、病型は肺炎型、感染経路は不明、推定感染地域は神奈川県
- ・カルバペネム耐性腸内細菌目細菌感染症 4例:年齢群は50歳代1例、70歳代2例、80歳代1例、菌種は *Escherichia coli* 1例、*Klebsiella aerogenes* 3例、推定感染経路はその他1例、不明3例、推定感染地域は神奈川県4例
- ・劇症型溶血性レンサ球菌感染症 1例:年齢群は50歳代、血清群はA群、推定感染経路は創傷感染、推定感染地域は神奈川県又は東京都
- ・後天性免疫不全症候群 1例:年齢群は40歳代、病型はAIDS、感染経路は不明、感染地域は不明
- ・侵襲性インフルエンザ菌感染症 2例:年齢群は80歳代2例、推定感染経路は飛沫感染1例、不明1例、推定感染地域は神奈川県2例、ワクチン接種歴は不明2例
- ・侵襲性肺炎球菌感染症 1例:年齢群は70歳代、推定感染経路は飛沫感染、推定感染地域は神奈川県、ワクチン接種歴は不明
- ・水痘(入院例) 1例:年齢群は10歳未満、検査診断例、感染経路は不明、感染地域は不明、ワクチン接種歴は不明
- ・梅毒 9例:年齢群は20歳代5例、30歳代2例、40歳代1例、60歳代1例、病型は早期顕症梅毒Ⅰ期2例、早期顕症梅毒Ⅱ期4例、無症状病原体保有者3例、推定感染経路は性的接触8例、不明1例、推定感染地域は神奈川県5例、東京都1例、国外(ラオス)1例、不明2例
- ・百日咳 6例:年齢群は10歳未満1例、10歳代1例、20歳代2例、50歳代1例、70歳代1例、推定感染経路は家族内感染又はその他4例、不明2例、推定感染地域は神奈川県4例、神奈川県又は東京都1例、日本国内都道府県不明1例、ワクチン接種歴は接種あり(3回)1例、不明5例

報告が遅れた全数把握対象疾患情報(2025年第25週～2026年第24週診断分)

※届出内容の確認に時間を要した等により、週報での報告が遅れた症例を記載します。

- ・結核 7例:年齢群は20歳代2例、30歳代2例、70歳代1例、80歳代2例、病型は肺結核2例、肺結核及び結核性胸膜炎1例、結核性膿胸1例、無症状病原体保有者3例
- ・腸管出血性大腸菌感染症 3例:年齢群は30歳代2例、60歳代1例、血清型・毒素型はO157・VT2 3例、推定感染経路は経口感染2例、不明1例、推定感染地域は神奈川県3例
- ・カルバペネム耐性腸内細菌目細菌感染症 1例:年齢群は70歳代、菌種は *Escherichia coli*、推定感染経路は以前からの保菌、推定感染地域は神奈川県
- ・急性脳炎 1例:年齢群は10歳代、病原体は不明、感染経路は不明、推定感染地域は日本国内都道府県不明
- ・後天性免疫不全症候群 1例:年齢群は20歳代、病型はAIDS、推定感染経路は性的接触、感染地域は国内
- ・侵襲性肺炎球菌感染症 1例:年齢群は10歳未満、感染経路は不明、推定感染地域は神奈川県、ワクチン接種歴は接種あり(4回)
- ・多剤耐性緑膿菌感染症 1例:年齢群は70歳代、推定感染経路は以前からの保菌、推定感染地域は神奈川県
- ・梅毒 5例:年齢群は20歳代1例、30歳代3例、40歳代1例、病型は早期顕症梅毒Ⅰ期1例、早期顕症梅毒Ⅱ期2例、晩期顕症梅毒1例、無症状病原体保有者1例、推定感染経路は性的接触5例、推定感染地域は神奈川県3例、神奈川県又は徳島県1例、日本国内都道府県不明1例

更新履歴 (内容を修正した場合、こちらでお知らせします)

- ・現在のところ修正箇所はありません。

神奈川県感染症情報センター

神奈川県衛生研究所 企画情報部 衛生情報課

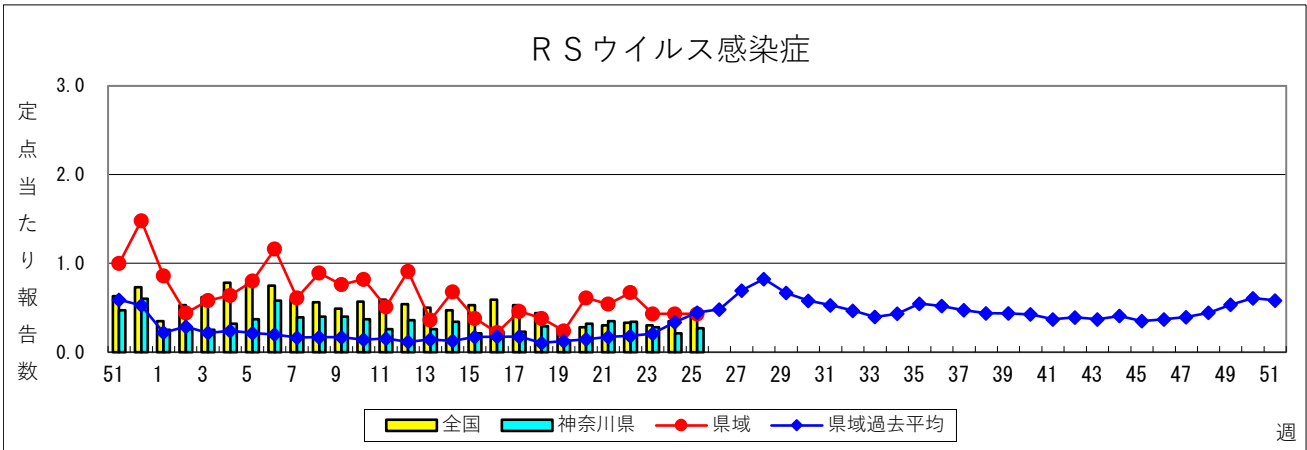
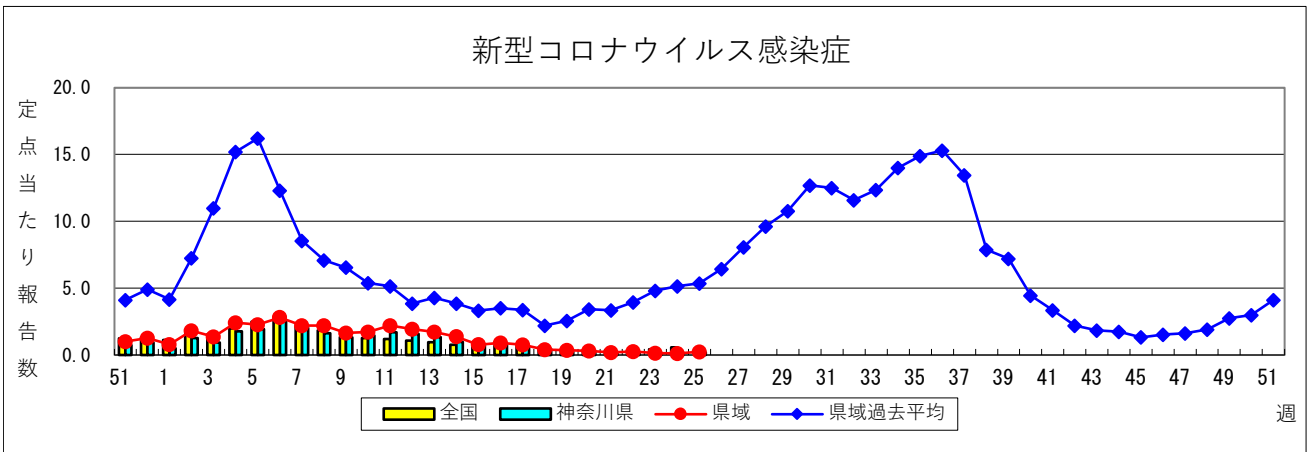
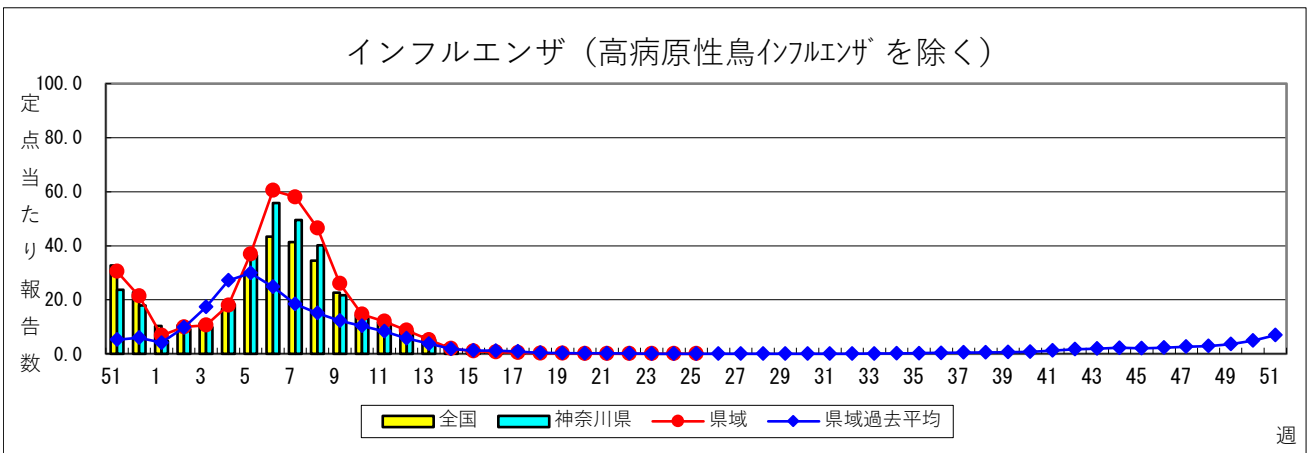
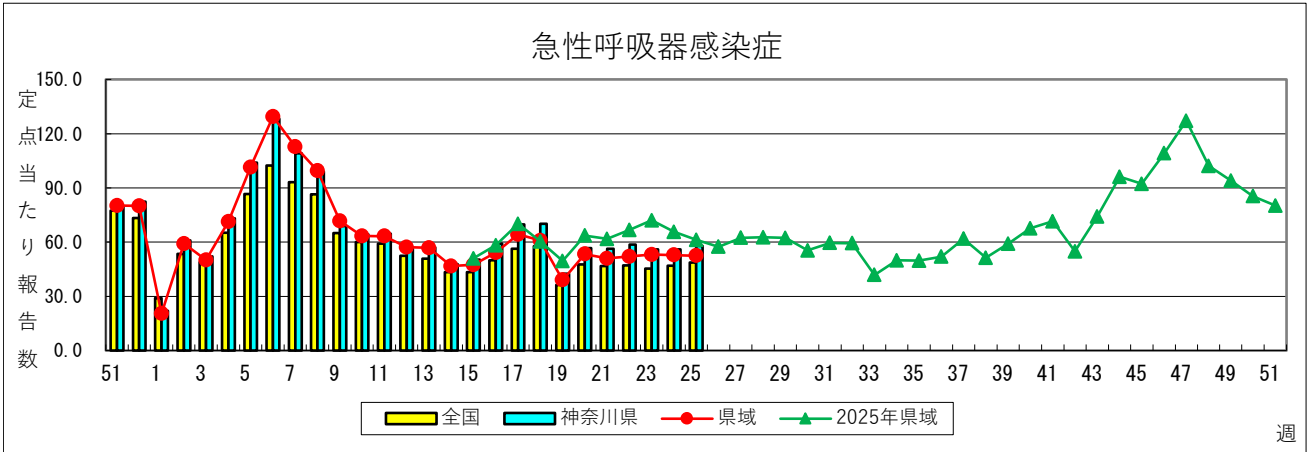
TEL:0467-83-4400(代表) FAX:0467-89-5211(企画情報部)

県域とは、神奈川県内の市町村のうち、横浜市、川崎市、相模原市を除いた地域です

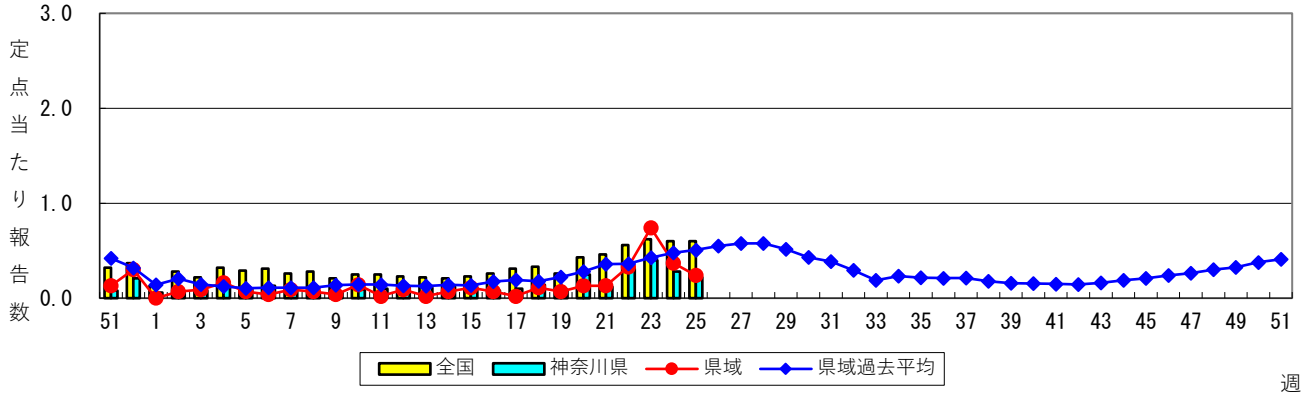
感染症発生動向調査：週報対象疾患の時系列グラフ

※疾患名の括弧書きは、一般名称であり、正式名称ではありません。
 ※神奈川県 & 県域（横浜市・川崎市・相模原市を除く）のデータです。

2026年25週
 (06月15日～06月21日)

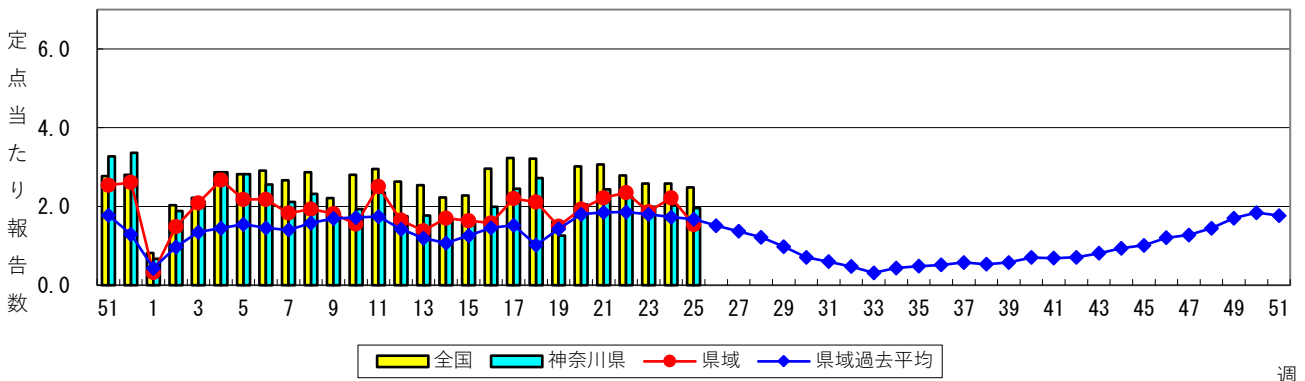


咽頭結膜熱



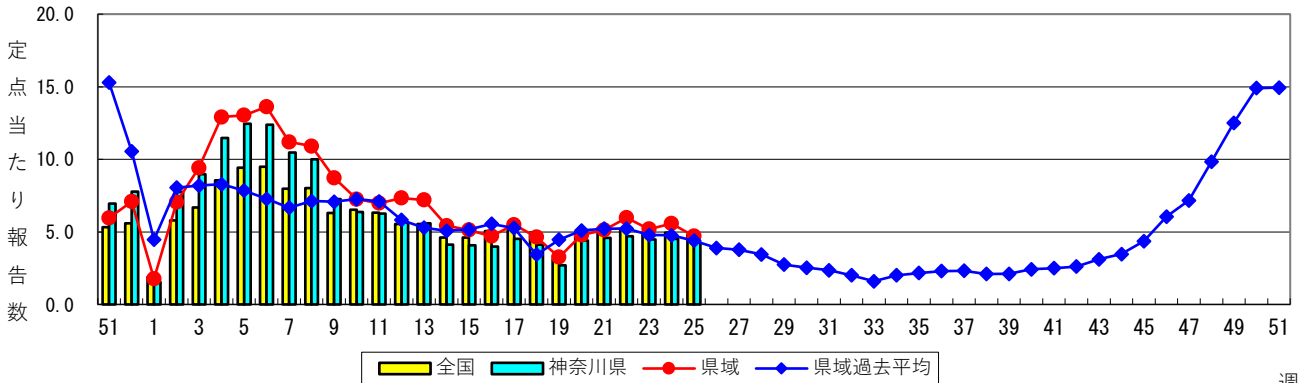
週

A群溶血性レンサ球菌咽頭炎



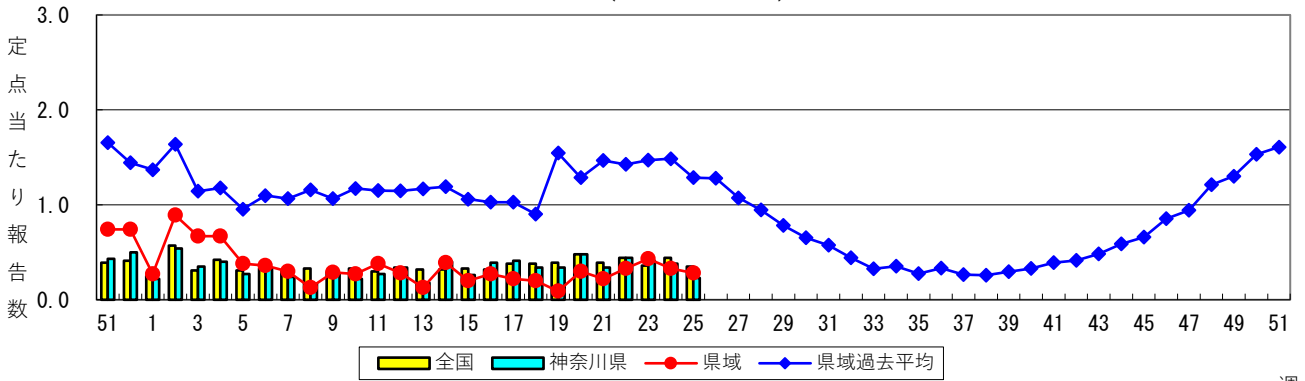
週

感染性胃腸炎



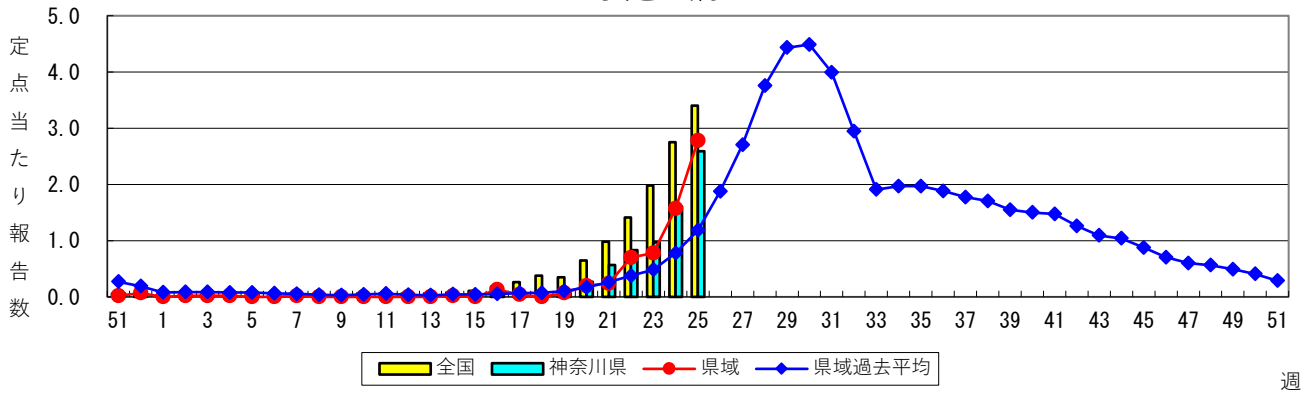
週

水痘 (水ぼうそう)

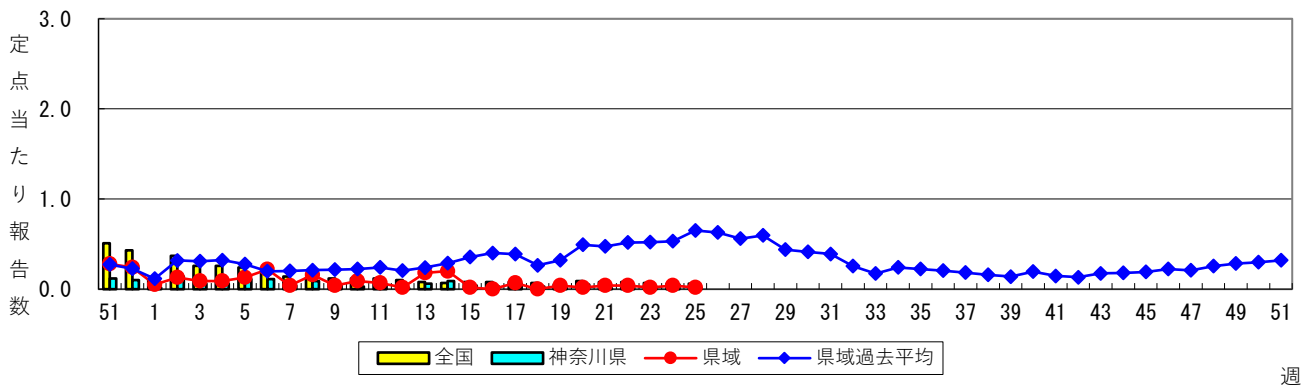


週

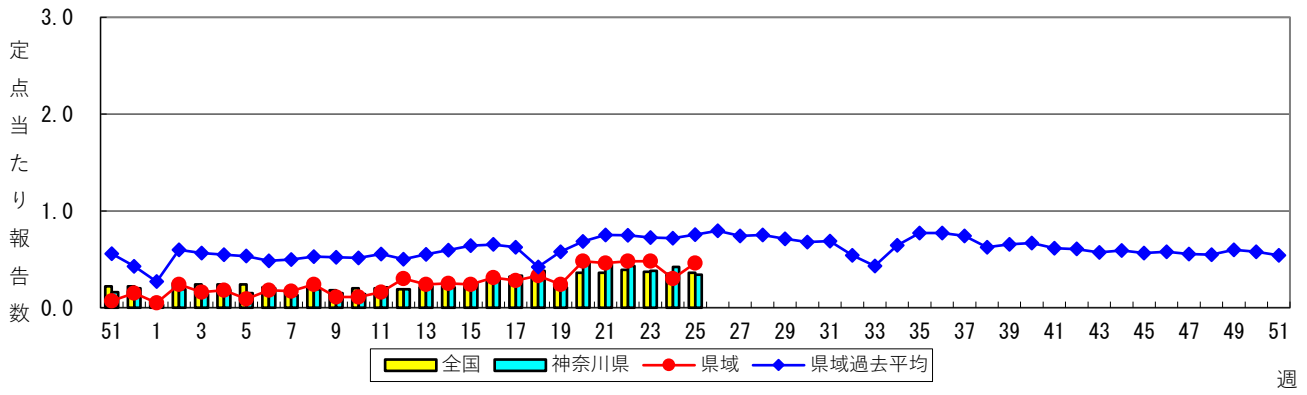
手足口病



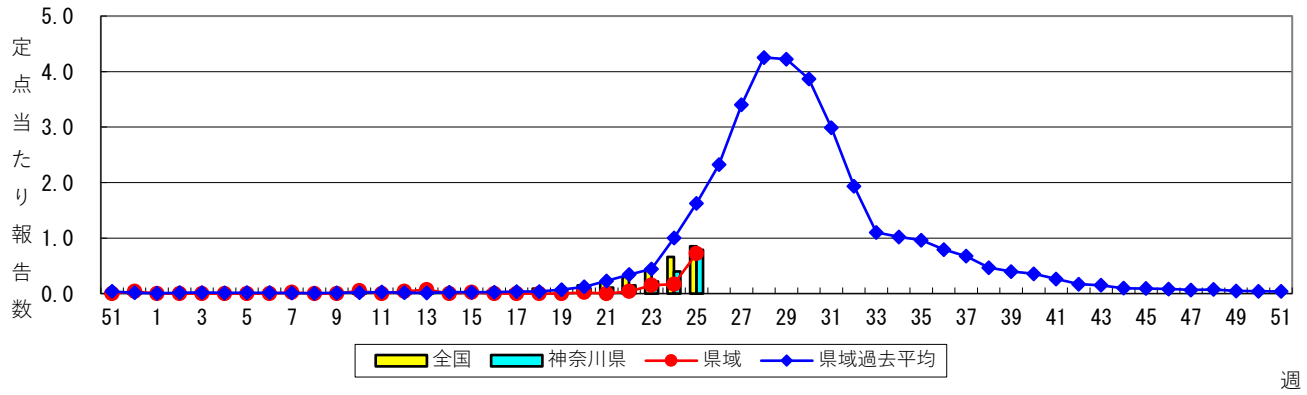
伝染性紅斑（リンゴ病）



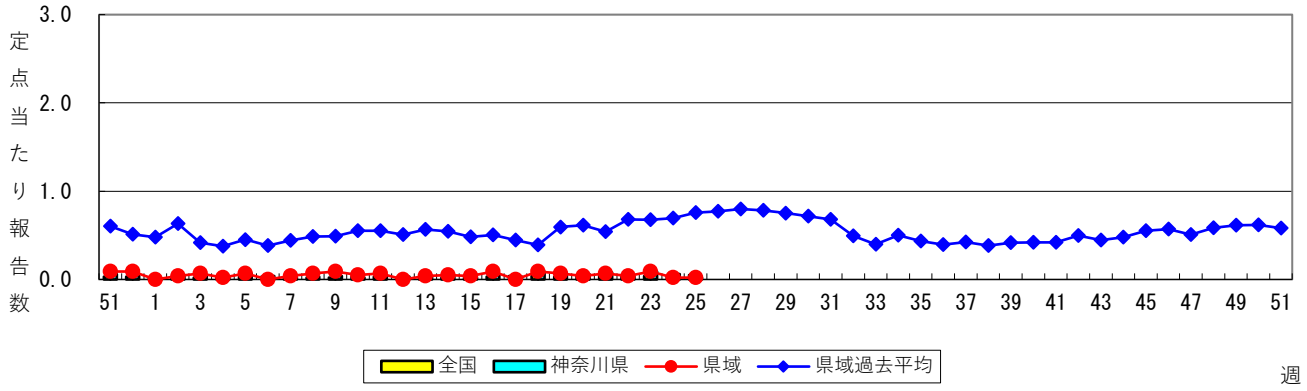
突発性発しん



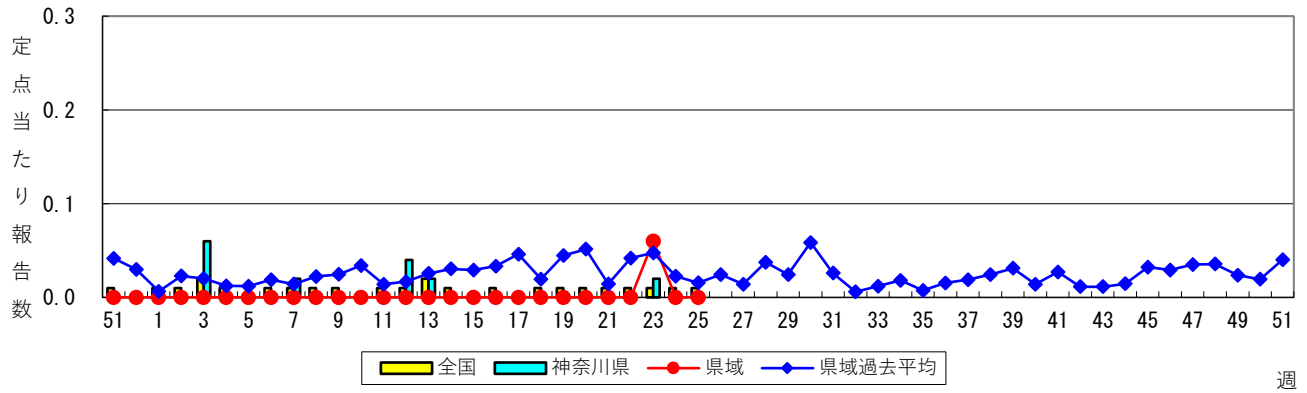
ヘルパンギーナ



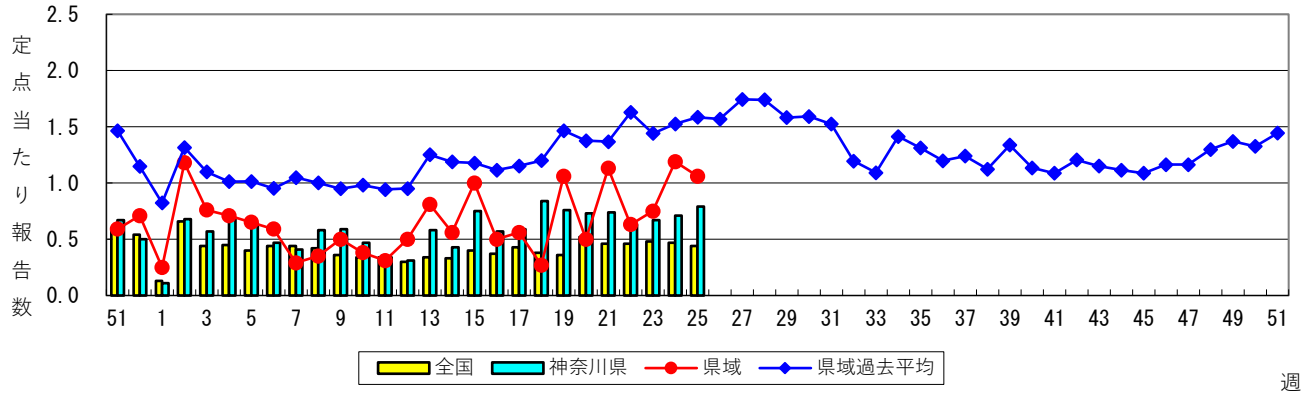
流行性耳下腺炎（おたふくかぜ）



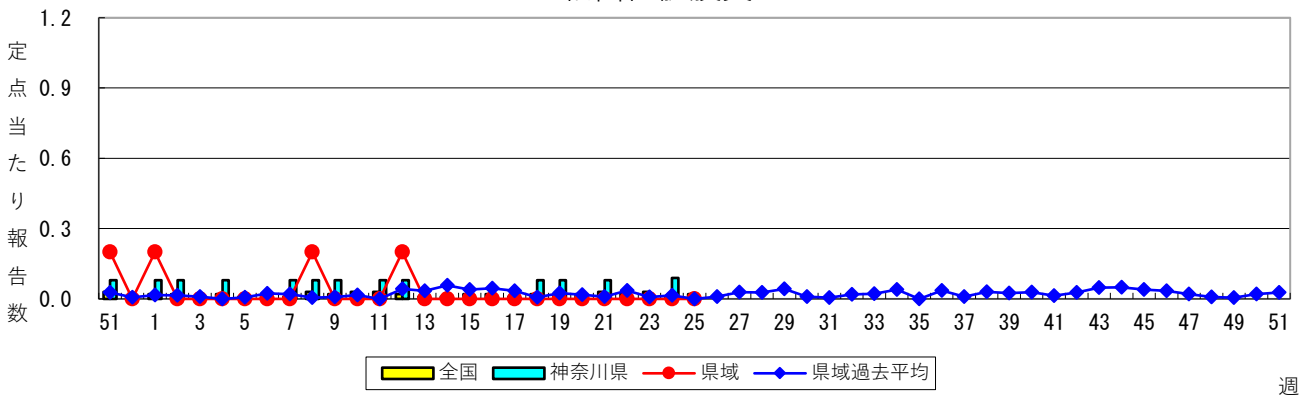
急性出血性結膜炎



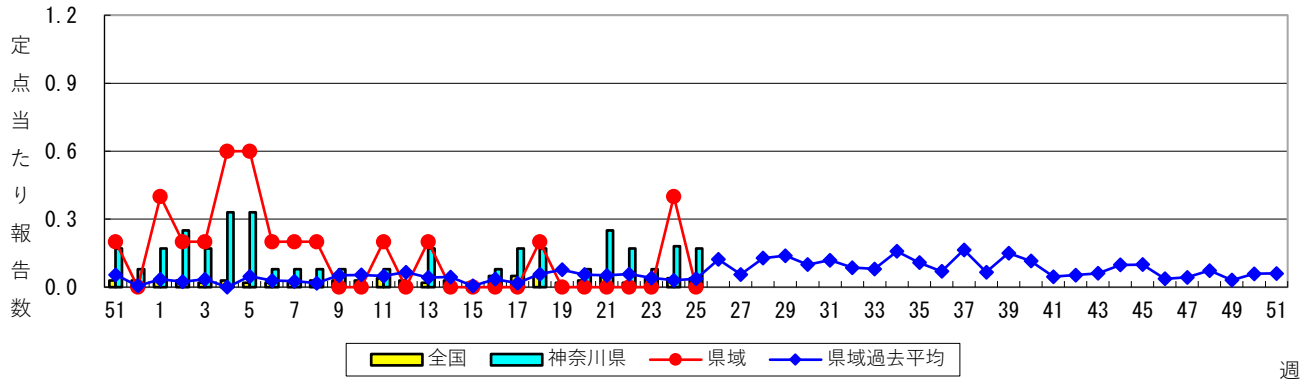
流行性角結膜炎



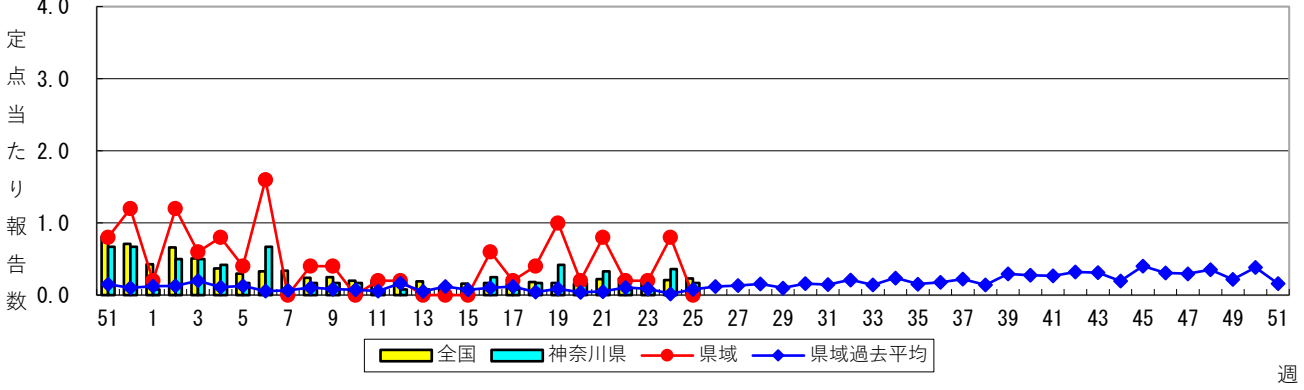
細菌性髄膜炎



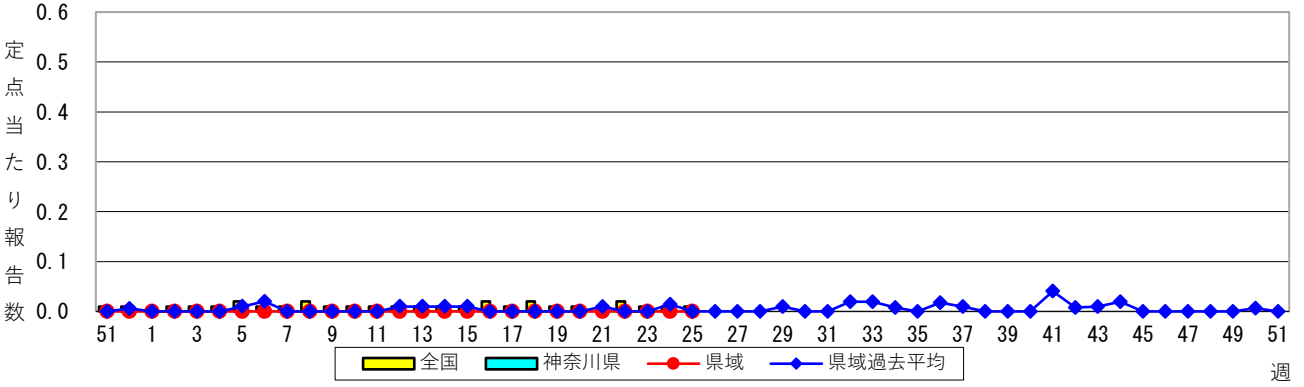
無菌性髄膜炎



マイコプラズマ肺炎



クラミジア肺炎（オウム病を除く）



感染性胃腸炎（ロタウイルス）

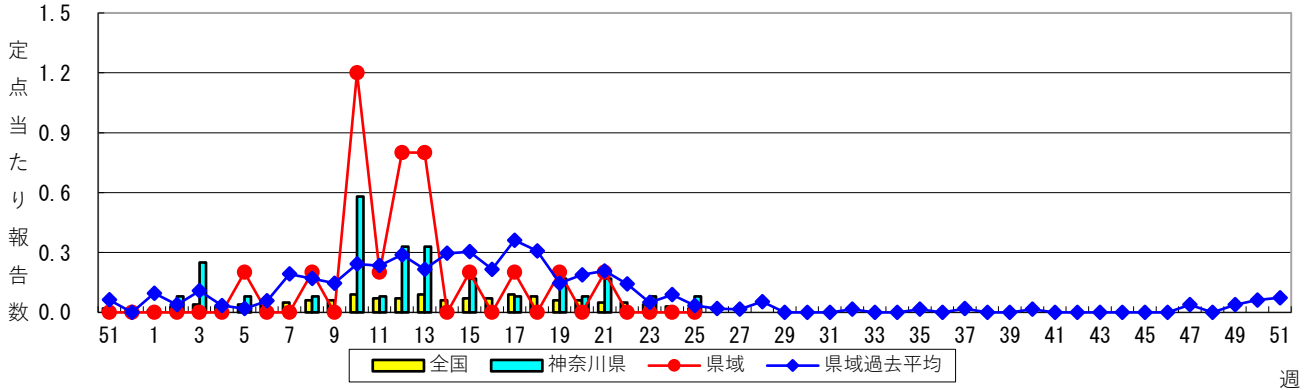


表1 報告数・定点当たり報告数 疾病、政令市・保健所別 (その1)

2026年25週(06月15日～06月21日)

*県域とは、神奈川県内の市町村のうち横浜市、川崎市、相模原市を除いた地域です。

神奈川県	急性呼吸器感染症定点 (報告定点数：急性呼吸器感染症244、インフル・コロナ246)						基幹定点 報告定点数：12	
	急性呼吸器感染症		インフルエンザ (高病原性鳥インフルを除外)		新型コロナウイルス 感染症		インフルエンザ (入院患者)	新型コロナウイルス 感染症(入院患者)
	報告数	定点当たり	報告数	定点当たり	報告数	定点当たり	報告数	報告数
全県	14,126	57.89	24	0.10	45	0.18	-	2
横浜市	5,400	62.79	6	0.07	13	0.15	-	1
川崎市	3,689	60.48	11	0.18	11	0.18	-	1
相模原市	837	49.24	2	0.12	2	0.12	-	-
県域	4,200	52.50	5	0.06	19	0.24	-	-
横須賀市	339	37.67	-	-	4	0.44	-	-
藤沢市	750	50.00	-	-	-	-	-	-
茅ヶ崎市	506	72.29	2	0.29	1	0.14
平塚	335	47.86	-	-	3	0.43	-	-
平塚 秦野センター	451	64.43	1	0.14	2	0.29
鎌倉	196	32.67	1	0.17	-	-
鎌倉 三崎センター	33	16.50	-	-	1	0.50
小田原	129	25.80	-	-	-	-
小田原 足柄上センター	30	15.00	-	-	-	-	-	-
厚木	942	72.46	1	0.08	7	0.54	-	-
厚木 大和センター	489	69.86	-	-	1	0.14

神奈川県	小児科定点 報告定点数：144									
	RSウイルス感染症		咽頭結膜熱		A群溶血性レンサ球菌 咽頭炎		感染性胃腸炎		水痘	
	報告数	定点当たり	報告数	定点当たり	報告数	定点当たり	報告数	定点当たり	報告数	定点当たり
全県	39	0.27	32	0.22	282	1.96	616	4.28	33	0.23
横浜市	12	0.24	14	0.27	100	1.96	235	4.61	14	0.27
川崎市	7	0.19	7	0.19	84	2.27	121	3.27	4	0.11
相模原市	-	-	-	-	27	2.70	44	4.40	2	0.20
県域	20	0.43	11	0.24	71	1.54	216	4.70	13	0.28
横須賀市	1	0.20	4	0.80	1	0.20	31	6.20	-	-
藤沢市	2	0.22	1	0.11	10	1.11	38	4.22	2	0.22
茅ヶ崎市	-	-	-	-	3	0.75	34	8.50	1	0.25
平塚	-	-	-	-	8	2.00	10	2.50	1	0.25
平塚 秦野センター	-	-	-	-	6	1.50	27	6.75	3	0.75
鎌倉	-	-	-	-	3	1.00	8	2.67	2	0.67
鎌倉 三崎センター	-	-	-	-	-	-	2	2.00	-	-
小田原	-	-	-	-	10	3.33	5	1.67	-	-
小田原 足柄上センター	-	-	-	-	-	-	-	-	-	-
厚木	17	2.13	5	0.63	24	3.00	45	5.63	2	0.25
厚木 大和センター	-	-	1	0.25	6	1.50	16	4.00	2	0.50

神奈川県	小児科定点 報告定点数：144									
	手足口病		伝染性紅斑		突発性発しん		ヘルパンギーナ		流行性耳下腺炎	
	報告数	定点当たり	報告数	定点当たり	報告数	定点当たり	報告数	定点当たり	報告数	定点当たり
全県	373	2.59	2	0.01	49	0.34	114	0.79	3	0.02
横浜市	173	3.39	-	-	21	0.41	46	0.90	1	0.02
川崎市	64	1.73	1	0.03	5	0.14	33	0.89	1	0.03
相模原市	8	0.80	-	-	2	0.20	2	0.20	-	-
県域	128	2.78	1	0.02	21	0.46	33	0.72	1	0.02
横須賀市	8	1.60	-	-	2	0.40	5	1.00	-	-
藤沢市	21	2.33	-	-	8	0.89	3	0.33	-	-
茅ヶ崎市	16	4.00	-	-	-	-	6	1.50	-	-
平塚	3	0.75	-	-	-	-	-	-	-	-
平塚 秦野センター	23	5.75	-	-	3	0.75	11	2.75	-	-
鎌倉	4	1.33	-	-	3	1.00	-	-	-	-
鎌倉 三崎センター	-	-	-	-	-	-	-	-	-	-
小田原	-	-	1	0.33	-	-	-	-	-	-
小田原 足柄上センター	-	-	-	-	-	-	-	-	-	-
厚木	49	6.13	-	-	4	0.50	2	0.25	1	0.13
厚木 大和センター	4	1.00	-	-	1	0.25	6	1.50	-	-

表2 報告数・定点当たり報告数、疾病・年齢階級別

2026年25週(06月15日～06月21日)

(全県及び横浜市・川崎市・相模原市を除く県域) (その2)

*表2は、各保健福祉事務所からの最新の報告をもとに作成しているため、国の還元データである表1および表3の数値と一致しないことがあります。

小児科定点		項目	合計	～5か月	～11か月	1歳	2歳	3歳	4歳	5歳	6歳	7歳	8歳	9歳
RSウイルス感染症	全国	報告数	885	64	182	354	140	74	29	13	8	3	5	2
		定点当たり	0.40	0.03	0.08	0.16	0.06	0.03	0.01	0.01	0.00	0.00	0.00	0.00
	全県	報告数	39	-	3	22	8	4	2	-	-	-	-	-
		定点当たり	0.27	-	0.02	0.15	0.06	0.03	0.01	-	-	-	-	-
	県域	報告数	20	-	2	10	4	3	1	-	-	-	-	-
		定点当たり	0.43	-	0.04	0.22	0.09	0.07	0.02	-	-	-	-	-
咽頭結膜熱	全国	報告数	1,344	9	164	591	194	133	87	51	33	22	14	11
		定点当たり	0.60	0.00	0.07	0.27	0.09	0.06	0.04	0.02	0.01	0.01	0.01	0.00
	全県	報告数	32	-	9	10	2	3	3	1	-	3	-	-
		定点当たり	0.22	-	0.06	0.07	0.01	0.02	0.02	0.01	-	0.02	-	-
	県域	報告数	11	-	3	3	1	1	-	1	-	1	-	-
		定点当たり	0.24	-	0.07	0.07	0.02	0.02	-	0.02	-	0.02	-	-
A群溶血性レンサ球菌咽頭炎	全国	報告数	5,512	4	36	252	311	527	657	631	639	546	449	361
		定点当たり	2.48	0.00	0.02	0.11	0.14	0.24	0.30	0.28	0.29	0.25	0.20	0.16
	全県	報告数	282	1	2	22	16	26	34	25	37	18	26	15
		定点当たり	1.96	0.01	0.01	0.15	0.11	0.18	0.24	0.17	0.26	0.12	0.18	0.10
	県域	報告数	71	-	2	3	2	9	5	8	6	2	9	6
		定点当たり	1.54	-	0.04	0.07	0.04	0.20	0.11	0.17	0.13	0.04	0.20	0.13
感染性胃腸炎	全国	報告数	10,722	201	929	1,801	1,131	927	835	773	627	557	525	454
		定点当たり	4.82	0.09	0.42	0.81	0.51	0.42	0.38	0.35	0.28	0.25	0.24	0.20
	全県	報告数	616	10	55	97	56	38	49	46	38	39	25	40
		定点当たり	4.28	0.07	0.38	0.67	0.39	0.26	0.34	0.32	0.26	0.27	0.17	0.28
	県域	報告数	216	4	16	26	19	16	15	16	15	15	11	14
		定点当たり	4.70	0.09	0.35	0.57	0.41	0.35	0.33	0.35	0.33	0.33	0.24	0.30
水痘	全国	報告数	781	8	26	65	53	37	48	69	54	75	77	76
		定点当たり	0.35	0.00	0.01	0.03	0.02	0.02	0.02	0.03	0.02	0.03	0.03	0.03
	全県	報告数	33	-	2	2	2	1	1	1	2	6	5	2
		定点当たり	0.23	-	0.01	0.01	0.01	0.01	0.01	0.01	0.01	0.04	0.03	0.01
	県域	報告数	13	-	-	1	1	-	1	1	1	-	3	1
		定点当たり	0.28	-	-	0.02	0.02	-	0.02	0.02	0.02	-	0.07	0.02
手足口病	全国	報告数	7,576	101	1,008	3,742	1,580	488	262	162	65	43	28	28
		定点当たり	3.40	0.05	0.45	1.68	0.71	0.22	0.12	0.07	0.03	0.02	0.01	0.01
	全県	報告数	373	5	52	162	81	32	19	8	1	3	2	2
		定点当たり	2.59	0.03	0.36	1.12	0.56	0.22	0.13	0.06	0.01	0.02	0.01	0.01
	県域	報告数	128	1	19	31	32	20	15	7	1	-	-	-
		定点当たり	2.78	0.02	0.41	0.67	0.70	0.43	0.33	0.15	0.02	-	-	-
伝染性紅斑	全国	報告数	143	1	5	20	15	15	20	16	16	15	5	3
		定点当たり	0.06	0.00	0.00	0.01	0.01	0.01	0.01	0.01	0.01	0.01	0.00	0.00
	全県	報告数	2	-	-	-	-	-	-	-	-	-	-	1
		定点当たり	0.01	-	-	-	-	-	-	-	-	-	-	0.01
	県域	報告数	1	-	-	-	-	-	-	-	-	-	-	-
		定点当たり	0.02	-	-	-	-	-	-	-	-	-	-	-
突発性発しん	全国	報告数	799	9	183	423	124	34	17	6	-	1	-	1
		定点当たり	0.36	0.00	0.08	0.19	0.06	0.02	0.01	0.00	-	0.00	-	0.00
	全県	報告数	49	-	11	21	9	6	1	1	-	-	-	-
		定点当たり	0.34	-	0.08	0.15	0.06	0.04	0.01	0.01	-	-	-	-
	県域	報告数	21	-	5	7	5	3	1	-	-	-	-	-
		定点当たり	0.46	-	0.11	0.15	0.11	0.07	0.02	-	-	-	-	-
ヘルパンギーナ	全国	報告数	1,897	16	209	713	462	198	126	73	31	19	12	4
		定点当たり	0.85	0.01	0.09	0.32	0.21	0.09	0.06	0.03	0.01	0.01	0.01	0.00
	全県	報告数	114	1	9	41	27	14	10	8	-	1	2	-
		定点当たり	0.79	0.01	0.06	0.28	0.19	0.10	0.07	0.06	-	0.01	0.01	-
	県域	報告数	33	-	4	10	6	5	3	2	-	1	1	-
		定点当たり	0.72	-	0.09	0.22	0.13	0.11	0.07	0.04	-	0.02	0.02	-
流行性耳下腺炎	全国	報告数	104	-	1	11	10	9	11	7	8	9	8	12
		定点当たり	0.05	-	0.00	0.00	0.00	0.00	0.00	0.00	0.00	0.00	0.00	0.01
	全県	報告数	3	-	-	-	1	-	1	-	1	-	-	-
		定点当たり	0.02	-	-	-	0.01	-	0.01	-	0.01	-	-	-
	県域	報告数	1	-	-	-	-	-	1	-	-	-	-	-
		定点当たり	0.02	-	-	-	-	-	0.02	-	-	-	-	-

表2 報告数・定点当たり報告数、疾病・年齢階級別

2026年25週(06月15日～06月21日)

(全県及び横浜市・川崎市・相模原市を除く県域) (その3)

*表2は、各保健福祉事務所からの最新の報告をもとに作成しているため、国の還元データである表1および表3の数値と一致しないことがあります。

小児科定点		項目	10～14 歳	15～19 歳	20歳以 上
RSウイルス 感染症	全国	報告数	8	-	3
		定点当たり	0.00	-	0.00
	全県	報告数	-	-	-
		定点当たり	-	-	-
	県域	報告数	-	-	-
		定点当たり	-	-	-
咽頭結膜熱	全国	報告数	20	1	14
		定点当たり	0.01	0.00	0.01
	全県	報告数	-	-	1
		定点当たり	-	-	0.01
	県域	報告数	-	-	1
		定点当たり	-	-	0.02
A群溶血性 レンサ球菌 咽頭炎	全国	報告数	790	79	230
		定点当たり	0.36	0.04	0.10
	全県	報告数	42	8	10
		定点当たり	0.29	0.06	0.07
	県域	報告数	16	1	2
		定点当たり	0.35	0.02	0.04
感染性胃腸炎	全国	報告数	1,234	207	521
		定点当たり	0.55	0.09	0.23
	全県	報告数	73	17	33
		定点当たり	0.51	0.12	0.23
	県域	報告数	36	5	8
		定点当たり	0.78	0.11	0.17
水痘	全国	報告数	173	13	7
		定点当たり	0.08	0.01	0.00
	全県	報告数	8	1	-
		定点当たり	0.06	0.01	-
	県域	報告数	4	-	-
		定点当たり	0.09	-	-
手足口病	全国	報告数	38	1	30
		定点当たり	0.02	0.00	0.01
	全県	報告数	3	-	3
		定点当たり	0.02	-	0.02
	県域	報告数	1	-	1
		定点当たり	0.02	-	0.02
伝染性紅斑	全国	報告数	11	1	-
		定点当たり	0.00	0.00	-
	全県	報告数	1	-	-
		定点当たり	0.01	-	-
	県域	報告数	1	-	-
		定点当たり	0.02	-	-
突発性発しん	全国	報告数	1	-	-
		定点当たり	0.00	-	-
	全県	報告数	-	-	-
		定点当たり	-	-	-
	県域	報告数	-	-	-
		定点当たり	-	-	-
ヘルパンギーナ	全国	報告数	18	3	13
		定点当たり	0.01	0.00	0.01
	全県	報告数	1	-	-
		定点当たり	0.01	-	-
	県域	報告数	1	-	-
		定点当たり	0.02	-	-
流行性耳下腺炎	全国	報告数	16	1	1
		定点当たり	0.01	0.00	0.00
	全県	報告数	-	-	-
		定点当たり	-	-	-
	県域	報告数	-	-	-
		定点当たり	-	-	-

表2 報告数・定点当たり報告数、疾病・年齢階級別

2026年25週(06月15日～06月21日)

(全県及び横浜市・川崎市・相模原市を除く県域) (その4)

*表2は、各保健福祉事務所からの最新の報告をもとに作成しているため、国の還元データである表1および表3の数値と一致しないことがあります。

眼科定点		項目	合計	～5か月	～11か月	1歳	2歳	3歳	4歳	5歳	6歳	7歳	8歳	9歳
急性出血性結膜炎	全国	報告数	5	-	-	-	-	-	-	-	-	-	-	-
		定点当たり	0.01	-	-	-	-	-	-	-	-	-	-	-
	全県	報告数	-	-	-	-	-	-	-	-	-	-	-	-
		定点当たり	-	-	-	-	-	-	-	-	-	-	-	-
	県域	報告数	-	-	-	-	-	-	-	-	-	-	-	-
		定点当たり	-	-	-	-	-	-	-	-	-	-	-	-
流行性角結膜炎	全国	報告数	299	1	1	15	11	7	5	4	3	7	6	2
		定点当たり	0.44	0.00	0.00	0.02	0.02	0.01	0.01	0.01	0.00	0.01	0.01	0.01
	全県	報告数	38	-	-	1	-	1	-	1	1	-	1	-
		定点当たり	0.79	-	-	0.02	-	0.02	-	0.02	0.02	-	0.02	-
	県域	報告数	17	-	-	-	-	-	-	-	-	-	1	-
		定点当たり	1.06	-	-	-	-	-	-	-	-	-	0.06	-

眼科定点		項目	10～14歳	15～19歳	20～29歳	30～39歳	40～49歳	50～59歳	60～69歳	70歳以上
急性出血性結膜炎	全国	報告数	-	1	1	1	1	1	-	-
		定点当たり	-	0.00	0.00	0.00	0.00	0.00	-	-
	全県	報告数	-	-	-	-	-	-	-	-
		定点当たり	-	-	-	-	-	-	-	-
	県域	報告数	-	-	-	-	-	-	-	-
		定点当たり	-	-	-	-	-	-	-	-
流行性角結膜炎	全国	報告数	14	12	26	58	42	25	31	29
		定点当たり	0.02	0.02	0.04	0.09	0.06	0.04	0.05	0.04
	全県	報告数	-	2	6	5	7	5	3	5
		定点当たり	-	0.04	0.13	0.10	0.15	0.10	0.06	0.10
	県域	報告数	-	1	2	2	3	2	3	3
		定点当たり	-	0.06	0.13	0.13	0.19	0.13	0.19	0.19

表2 報告数・定点当たり報告数、疾病・年齢階級別

2026年25週(06月15日～06月21日)

(全県及び横浜市・川崎市・相模原市を除く県域) (その5)

*表2は、各保健福祉事務所からの最新の報告をもとに作成しているため、国の還元データである表1および表3の数値と一致しないことがあります。

基幹定点 (週報)		項目	合計	0歳	1～4歳	5～9歳	10～14歳	15～19歳	20～24歳	25～29歳	30～34歳	35～39歳	40～44歳	45～49歳
細菌性髄膜炎	全国	報告数	10	-	-	-	-	-	-	-	1	-	-	-
		定点当たり	0.02	-	-	-	-	-	-	-	0.00	-	-	-
	全県	報告数	-	-	-	-	-	-	-	-	-	-	-	-
		定点当たり	-	-	-	-	-	-	-	-	-	-	-	-
	県域	報告数	-	-	-	-	-	-	-	-	-	-	-	-
		定点当たり	-	-	-	-	-	-	-	-	-	-	-	-
無菌性髄膜炎	全国	報告数	20	2	-	-	1	1	1	2	-	1	2	2
		定点当たり	0.04	0.00	-	-	0.00	0.00	0.00	0.00	-	0.00	0.00	0.00
	全県	報告数	2	-	-	-	-	-	-	-	-	-	1	-
		定点当たり	0.17	-	-	-	-	-	-	-	-	-	0.08	-
	県域	報告数	-	-	-	-	-	-	-	-	-	-	-	-
		定点当たり	-	-	-	-	-	-	-	-	-	-	-	-
マイコプラズマ肺炎	全国	報告数	110	2	36	24	30	5	1	2	-	2	-	2
		定点当たり	0.23	0.00	0.08	0.05	0.06	0.01	0.00	0.00	-	0.00	-	0.00
	全県	報告数	2	-	-	2	-	-	-	-	-	-	-	-
		定点当たり	0.17	-	-	0.17	-	-	-	-	-	-	-	-
	県域	報告数	-	-	-	-	-	-	-	-	-	-	-	-
		定点当たり	-	-	-	-	-	-	-	-	-	-	-	-
クラミジア肺炎 (オウム病を除く)	全国	報告数	5	-	-	-	3	1	-	-	-	-	-	-
		定点当たり	0.01	-	-	-	0.01	0.00	-	-	-	-	-	-
	全県	報告数	-	-	-	-	-	-	-	-	-	-	-	-
		定点当たり	-	-	-	-	-	-	-	-	-	-	-	-
	県域	報告数	-	-	-	-	-	-	-	-	-	-	-	-
		定点当たり	-	-	-	-	-	-	-	-	-	-	-	-
感染性胃腸炎 (ロタウイルス)	全国	報告数	10	3	3	4	-	-	-	-	-	-	-	-
		定点当たり	0.02	0.01	0.01	0.01	-	-	-	-	-	-	-	-
	全県	報告数	1	-	1	-	-	-	-	-	-	-	-	-
		定点当たり	0.08	-	0.08	-	-	-	-	-	-	-	-	-
	県域	報告数	-	-	-	-	-	-	-	-	-	-	-	-
		定点当たり	-	-	-	-	-	-	-	-	-	-	-	-

基幹定点 (週報)		項目	50～54歳	55～59歳	60～64歳	65～69歳	70歳以上
細菌性髄膜炎	全国	報告数	-	3	2	-	4
		定点当たり	-	0.01	0.00	-	0.01
	全県	報告数	-	-	-	-	-
		定点当たり	-	-	-	-	-
	県域	報告数	-	-	-	-	-
		定点当たり	-	-	-	-	-
無菌性髄膜炎	全国	報告数	-	1	-	-	7
		定点当たり	-	0.00	-	-	0.01
	全県	報告数	-	-	-	-	1
		定点当たり	-	-	-	-	0.08
	県域	報告数	-	-	-	-	-
		定点当たり	-	-	-	-	-
マイコプラズマ肺炎	全国	報告数	1	1	-	1	3
		定点当たり	0.00	0.00	-	0.00	0.01
	全県	報告数	-	-	-	-	-
		定点当たり	-	-	-	-	-
	県域	報告数	-	-	-	-	-
		定点当たり	-	-	-	-	-
クラミジア肺炎 (オウム病を除く)	全国	報告数	1	-	-	-	-
		定点当たり	0.00	-	-	-	-
	全県	報告数	-	-	-	-	-
		定点当たり	-	-	-	-	-
	県域	報告数	-	-	-	-	-
		定点当たり	-	-	-	-	-
感染性胃腸炎 (ロタウイルス)	全国	報告数	-	-	-	-	-
		定点当たり	-	-	-	-	-
	全県	報告数	-	-	-	-	-
		定点当たり	-	-	-	-	-
	県域	報告数	-	-	-	-	-
		定点当たり	-	-	-	-	-

表3 5週前～今週の推移 (その1)

(全県及び横浜市・川崎市・相模原市を除く県域)

2026年25週(06月15日～06月21日)

疾病名	項目		5週前	4週前	3週前	2週前	1週前	今週	
			20週	21週	22週	23週	24週	25週	
			(05月11日～ 05月17日)	(05月18日～ 05月24日)	(05月25日～ 05月31日)	(06月01日～ 06月07日)	(06月08日～ 06月14日)	(06月15日～ 06月21日)	
急性呼吸器感染症 定点	急性呼吸器感染症	全県	報告数	13,493	13,635	14,205	13,604	13,387	14,126
			定点当たり	56.69	56.34	58.70	55.98	56.01	57.89
		県域	報告数	4,271	4,082	4,166	4,247	4,230	4,200
			定点当たり	53.39	51.03	52.08	53.09	52.88	52.50
	インフルエンザ (高病原性鳥インフルエンザを除く)	全県	報告数	28	17	24	17	10	24
			定点当たり	0.12	0.07	0.10	0.07	0.04	0.10
		県域	報告数	7	4	4	2	3	5
			定点当たり	0.09	0.05	0.05	0.03	0.04	0.06
	新型コロナウイルス感染症	全県	報告数	59	34	32	26	32	45
			定点当たり	0.25	0.14	0.13	0.11	0.13	0.18
		県域	報告数	24	15	20	11	9	19
			定点当たり	0.30	0.19	0.25	0.14	0.11	0.24

基幹 定点	インフルエンザ (入院患者)	全県	報告数	1	2	-	-	1	-
		県域	報告数	1	-	-	-	1	-
	新型コロナウイルス感染症 (入院患者)	全県	報告数	2	4	8	4	5	2
		県域	報告数	-	3	1	-	1	-

表3 5週前～今週の推移 (その2)
 (全県及び横浜市・川崎市・相模原市を除く県域)

2026年25週(06月15日～06月21日)

疾病名	項目		5週前	4週前	3週前	2週前	1週前	今週
			20週	21週	22週	23週	24週	25週
			(05月11日～ 05月17日)	(05月18日～ 05月24日)	(05月25日～ 05月31日)	(06月01日～ 06月07日)	(06月08日～ 06月14日)	(06月15日～ 06月21日)
RSウイルス 感染症	全県	報告数	46	50	49	40	30	39
		定点当たり	0.32	0.35	0.34	0.28	0.21	0.27
	県域	報告数	28	25	31	20	20	20
		定点当たり	0.61	0.54	0.67	0.43	0.43	0.43
咽頭結膜熱	全県	報告数	36	17	44	57	41	32
		定点当たり	0.25	0.12	0.31	0.40	0.28	0.22
	県域	報告数	6	6	15	34	17	11
		定点当たり	0.13	0.13	0.33	0.74	0.37	0.24
A群溶血性 レンサ球菌 咽頭炎	全県	報告数	293	348	320	286	291	282
		定点当たり	2.05	2.43	2.24	1.99	2.02	1.96
	県域	報告数	89	102	108	86	102	71
		定点当たり	1.93	2.22	2.35	1.87	2.22	1.54
感染性胃腸炎	全県	報告数	631	657	672	644	653	616
		定点当たり	4.41	4.59	4.70	4.47	4.53	4.28
	県域	報告数	220	236	275	239	256	216
		定点当たり	4.78	5.13	5.98	5.20	5.57	4.70
水痘	全県	報告数	68	49	63	59	54	33
		定点当たり	0.48	0.34	0.44	0.41	0.38	0.23
	県域	報告数	14	10	15	20	15	13
		定点当たり	0.30	0.22	0.33	0.43	0.33	0.28
手足口病	全県	報告数	39	81	119	139	232	373
		定点当たり	0.27	0.57	0.83	0.97	1.61	2.59
	県域	報告数	9	11	32	36	72	128
		定点当たり	0.20	0.24	0.70	0.78	1.57	2.78
伝染性紅斑	全県	報告数	7	2	6	2	7	2
		定点当たり	0.05	0.01	0.04	0.01	0.05	0.01
	県域	報告数	1	2	2	1	2	1
		定点当たり	0.02	0.04	0.04	0.02	0.04	0.02
突発性発しん	全県	報告数	67	64	61	55	60	49
		定点当たり	0.47	0.45	0.43	0.38	0.42	0.34
	県域	報告数	22	21	22	22	14	21
		定点当たり	0.48	0.46	0.48	0.48	0.30	0.46
ヘルパンギーナ	全県	報告数	13	16	21	32	58	114
		定点当たり	0.09	0.11	0.15	0.22	0.40	0.79
	県域	報告数	1	-	2	7	8	33
		定点当たり	0.02	-	0.04	0.15	0.17	0.72
流行性耳下腺炎	全県	報告数	8	11	5	13	9	3
		定点当たり	0.06	0.08	0.03	0.09	0.06	0.02
	県域	報告数	2	3	2	4	1	1
		定点当たり	0.04	0.07	0.04	0.09	0.02	0.02

小
児
科
定
点

表3 5週前～今週の推移 (その3)
 (全県及び横浜市・川崎市・相模原市を除く県域)

2026年25週(06月15日～06月21日)

疾病名	項目		5週前	4週前	3週前	2週前	1週前	今週	
			20週	21週	22週	23週	24週	25週	
			(05月11日～ 05月17日)	(05月18日～ 05月24日)	(05月25日～ 05月31日)	(06月01日～ 06月07日)	(06月08日～ 06月14日)	(06月15日～ 06月21日)	
眼科 定点	急性出血性 結膜炎	全県	報告数	-	-	-	1	-	-
		定点当たり	-	-	-	0.02	-	-	
	県域	報告数	-	-	-	1	-	-	
		定点当たり	-	-	-	0.06	-	-	
	流行性角結膜炎	全県	報告数	37	37	31	34	35	38
			定点当たり	0.73	0.74	0.63	0.67	0.71	0.79
県域		報告数	8	18	10	12	19	17	
		定点当たり	0.50	1.13	0.63	0.75	1.19	1.06	
基幹 定点	細菌性髄膜炎	全県	報告数	-	1	-	-	1	-
		定点当たり	-	0.08	-	-	0.09	-	
	県域	報告数	-	-	-	-	-	-	
		定点当たり	-	-	-	-	-	-	
	無菌性髄膜炎	全県	報告数	1	3	2	1	2	2
			定点当たり	0.08	0.25	0.17	0.08	0.18	0.17
		県域	報告数	-	-	-	-	2	-
			定点当たり	-	-	-	-	0.40	-
	マイコプラズマ 肺炎	全県	報告数	2	4	1	1	4	2
			定点当たり	0.17	0.33	0.08	0.08	0.36	0.17
		県域	報告数	1	4	1	1	4	-
			定点当たり	0.20	0.80	0.20	0.20	0.80	-
	クラミジア肺炎 (オウム病を 除く)	全県	報告数	-	-	-	-	-	-
			定点当たり	-	-	-	-	-	-
		県域	報告数	-	-	-	-	-	-
			定点当たり	-	-	-	-	-	-
	感染性胃腸炎 (ロタウイルス)	全県	報告数	1	2	-	1	-	1
			定点当たり	0.08	0.17	-	0.08	-	0.08
県域		報告数	-	1	-	-	-	-	
		定点当たり	-	0.20	-	-	-	-	

