



# 神奈川県感染症発生情報(23週報)

(2026年6月1日～2026年6月7日)

<https://www.pref.kanagawa.jp/sys/eiken>



## 今週の注目感染症

### ～腸管出血性大腸菌感染症～

神奈川県では、2026年23週に12例の腸管出血性大腸菌感染症患者の発生が報告されました。腸管出血性大腸菌感染症は、ベロ毒素を産生する病原性大腸菌により起こる病気で、汚染された食品や感染者の便を介して感染します。主な症状は腹痛と下痢ですが、溶血性尿毒症症候群(HUS)や脳症を起こして死に至ることもあります。

感染予防策は、①食前やトイレの後に石けんと流水で十分な手洗いを行う、②調理器具の消毒・殺菌を確実に、③肉・肉製品の調理の際には中心部75℃以上で1分間以上加熱する、④生野菜はよく水洗いをする、などです。アウトドアやBBQを行う際には、感染予防策が不十分になりやすく、特に注意が必要です。

## 今週の全数把握対象疾患

(当該週の国による集計及び各保健福祉事務所からの報告をもとに期日を決めて集計しているため、集計数が前後することがあります)

| 分類 | 対象疾患               | 内訳 |     |     |      | 神奈川県<br>(今週) | 神奈川県<br>(2026年累計) |
|----|--------------------|----|-----|-----|------|--------------|-------------------|
|    |                    | 県域 | 横浜市 | 川崎市 | 相模原市 |              |                   |
| 二類 | 結核                 | 5  | 3   | 4   | 1    | 13           | 390               |
| 三類 | 腸管出血性大腸菌感染症        | 7  | 3   | 1   | 1    | 12           | 71                |
|    | 腸チフス               |    | 1   |     |      | 1            | 1                 |
| 四類 | E型肝炎               | 2  | 1   |     |      | 3            | 41                |
|    | レジオネラ症             |    | 2   |     | 1    | 3            | 54                |
| 五類 | アメーバ赤痢             | 1  |     |     |      | 1            | 13                |
|    | カルバペネム耐性腸内細菌目細菌感染症 |    | 2   |     |      | 2            | 23                |
|    | 急性脳炎               |    |     | 1   |      | 1            | 7                 |
|    | 劇症型溶血性レンサ球菌感染症     |    | 1   |     |      | 1            | 66                |
|    | 後天性免疫不全症候群         |    | 1   |     |      | 1            | 26                |
|    | 侵襲性インフルエンザ菌感染症     |    | 1   |     |      | 1            | 20                |
|    | 侵襲性肺炎球菌感染症         | 2  | 1   |     |      | 3            | 102               |
|    | 水痘(入院例)            | 1  |     | 1   |      | 2            | 19                |
|    | 梅毒                 | 3  | 4   | 2   | 1    | 10           | 285               |
|    | 播種性クリプトコックス症       |    |     | 1   |      | 1            | 7                 |
|    | 百日咳                | 1  | 2   |     |      | 3            | 172               |

## 今週の定点把握対象疾患

| 疾患名                      | 定点当たり報告数 |       | 増減 | 疾患名     | 定点当たり報告数 |      | 増減 | 疾患名              | 定点当たり報告数 |      | 増減 |
|--------------------------|----------|-------|----|---------|----------|------|----|------------------|----------|------|----|
|                          | 前週       | 今週    |    |         | 前週       | 今週   |    |                  | 前週       | 今週   |    |
| 急性呼吸器感染症                 | 58.70    | 55.98 | ↓  | 感染性胃腸炎  | 4.70     | 4.47 | ↓  | 急性出血性結膜炎         | -        | 0.02 | ↑  |
| インフルエンザ(高病原性鳥インフルエンザを除く) | 0.10     | 0.07  | ↓  | 水痘      | 0.44     | 0.41 | ↓  | 流行性角結膜炎          | 0.63     | 0.67 | ↑  |
| 新型コロナウイルス感染症             | 0.13     | 0.11  | ↓  | 手足口病    | 0.83     | 0.97 | ↑  | 細菌性髄膜炎           | -        | -    | →  |
| RSウイルス感染症                | 0.34     | 0.28  | ↓  | 伝染性紅斑   | 0.04     | 0.01 | ↓  | 無菌性髄膜炎           | 0.17     | 0.08 | ↓  |
| 咽頭結膜熱                    | 0.31     | 0.40  | ↑  | 突発性発しん  | 0.43     | 0.38 | ↓  | マイコプラズマ肺炎        | 0.08     | 0.08 | →  |
| A群溶血性レンサ球菌咽頭炎            | 2.24     | 1.99  | ↓  | ヘルパンギーナ | 0.15     | 0.22 | ↑  | クラミジア肺炎(オウム病を除く) | -        | -    | →  |
|                          |          |       |    | 流行性耳下腺炎 | 0.03     | 0.09 | ↑  | 感染性胃腸炎(ロタウイルス)   | -        | 0.08 | ↑  |

### 神奈川県感染症情報センター

神奈川県衛生研究所 企画情報部 衛生情報課  
TEL:0467-83-4400(代表) FAX:0467-89-5211(企画情報部)

県域とは、神奈川県内の市町村のうち、横浜市、川崎市、相模原市を除いた地域です



# 神奈川県感染症発生情報(23週報)

(2026年6月1日~2026年6月7日)

<https://www.pref.kanagawa.jp/sys/eiken>


## 全数把握対象疾患情報

- ・結核 13例:年齢群は30歳代1例、40歳代3例、50歳代1例、70歳代4例、80歳代2例、90歳以上2例、病型は肺結核3例、肺結核及び結核性胸膜炎2例、肺結核及び粟粒結核疑い1例、結核性胸膜炎1例、結核性リンパ節炎1例、結核性ぶどう膜炎1例、皮膚腺病1例、無症状病原体保有者3例
- ・腸管出血性大腸菌感染症 12例:年齢群は10歳代1例、20歳代3例、30歳代2例、40歳代1例、50歳代3例、60歳代1例、70歳代1例、血清型・毒素型はO157-VT1VT2 2例、O157-VT2 6例、O157-VT 不明1例、O168-VT2 1例、O 不明-VT1 1例、O 不明-VT 不明1例、推定感染経路は経口感染8例(焼肉、チキンステーキ、牛ステーキ、マグロ)、不明4例、推定感染地域は神奈川県8例、不明4例
- ・腸チフス 1例:年齢群は10歳代、推定感染経路は経口感染、感染地域は国外(パキスタン)
- ・E型肝炎 3例:年齢群は40歳代1例、70歳代2例、推定感染経路は経口感染2例、不明1例、推定感染地域は神奈川県1例、国外(大韓民国)1例、不明1例
- ・レジオネラ症 3例:年齢群は60歳代2例、90歳以上1例、病型は肺炎型2例、ポンティアック熱型1例、推定感染経路は水系感染1例、不明2例、推定感染地域は神奈川県2例、日本国内都道府県不明1例
- ・アメーバ赤痢 1例:年齢群は30歳代、病型は腸管アメーバ症、感染経路は不明、推定感染地域は神奈川県
- ・カルバペネム耐性腸内細菌目細菌感染症 2例:年齢群は40歳代1例、80歳代1例、菌種は *Escherichia coli* 2例、推定感染経路はその他、不明1例、感染地域は不明2例
- ・急性脳炎 1例:年齢群は70歳代、病原体は不明、推定感染経路はその他、推定感染地域は神奈川県
- ・劇症型溶血性レンサ球菌感染症 1例:年齢群は70歳代、血清群はG群、推定感染経路は創傷感染、感染地域は神奈川県
- ・後天性免疫不全症候群 1例:年齢群は30歳代、病型は無症候性キャリア、推定感染経路は性的接触、推定感染地域は国内
- ・侵襲性インフルエンザ菌感染症 1例:年齢群は30歳代、推定感染経路はその他、推定感染地域は神奈川県、ワクチン接種歴は接種なし
- ・侵襲性肺炎球菌感染症 3例:年齢群は70歳代2例、80歳代1例、推定感染経路は飛沫感染1例、不明2例、推定感染地域は神奈川県2例、不明1例、ワクチン接種歴は接種なし1例、不明2例
- ・水痘(入院例)2例:年齢群は20歳代1例、60歳代1例、検査診断例1例、臨床診断例1例、感染経路は不明2例、推定感染地域は神奈川県1例、東京都1例、ワクチン接種歴は不明2例
- ・梅毒 10例:年齢群は10歳代1例、20歳代5例、30歳代1例、50歳代3例、病型は早期顕症梅毒Ⅱ期5例、無症状病原体保有者5例、推定感染経路は性的接触10例、推定感染地域は神奈川県4例、神奈川県又は埼玉県1例、東京都1例、兵庫県1例、日本国内都道府県不明2例、不明1例
- ・播種性クリプトコックス症 1例:年齢群は80歳代、感染経路は不明、推定感染地域は神奈川県
- ・百日咳 3例:年齢群は20歳代1例、30歳代1例、60歳代1例、感染経路は不明3例、推定感染地域は神奈川県2例、日本国内都道府県不明1例、ワクチン接種歴は接種あり(4回)1例、不明2例

## 報告が遅れた全数把握対象疾患情報(2025年第23週~2026年第22週診断分)

※届出内容の確認に時間を要した等により、週報での報告が遅れた症例を記載します。

- ・結核 6例:年齢群は20歳代1例、60歳代1例、70歳代2例、80歳代2例、病型は肺結核1例、結核性胸膜炎1例、粟粒結核1例、無症状病原体保有者3例
- ・腸管出血性大腸菌感染症 2例:年齢群は20歳代1例、50歳代1例、血清型・毒素型はO26-VT1 1例、O 不明-VT2 1例、感染経路は経口感染1例、不明1例、推定感染地域は神奈川県1例、日本国内都道府県不明1例
- ・カルバペネム耐性腸内細菌目細菌感染症 1例:年齢群は70歳代、菌種は *Enterobacter cloacae*、推定感染経路は以前からの保菌、感染地域は不明
- ・急性脳炎 1例:年齢群は10歳未満、病原体はHHV-6、推定感染経路は飛沫・飛沫核感染、感染地域は神奈川県
- ・侵襲性肺炎球菌感染症 1例:年齢群は90歳以上、推定感染経路は飛沫感染、推定感染地域は神奈川県、ワクチン接種歴は不明
- ・梅毒 5例:年齢群は20歳代2例、30歳代1例、50歳代1例、60歳代1例、病型は早期顕症梅毒Ⅱ期2例、無症状病原体保有者3例、推定感染経路は性的接触3例、不明2例、推定感染地域は神奈川県4例、不明1例

**更新履歴** (内容を修正した場合、こちらでお知らせします)

・現在のところ修正箇所はありません。

神奈川県感染症情報センター

神奈川県衛生研究所 企画情報部 衛生情報課

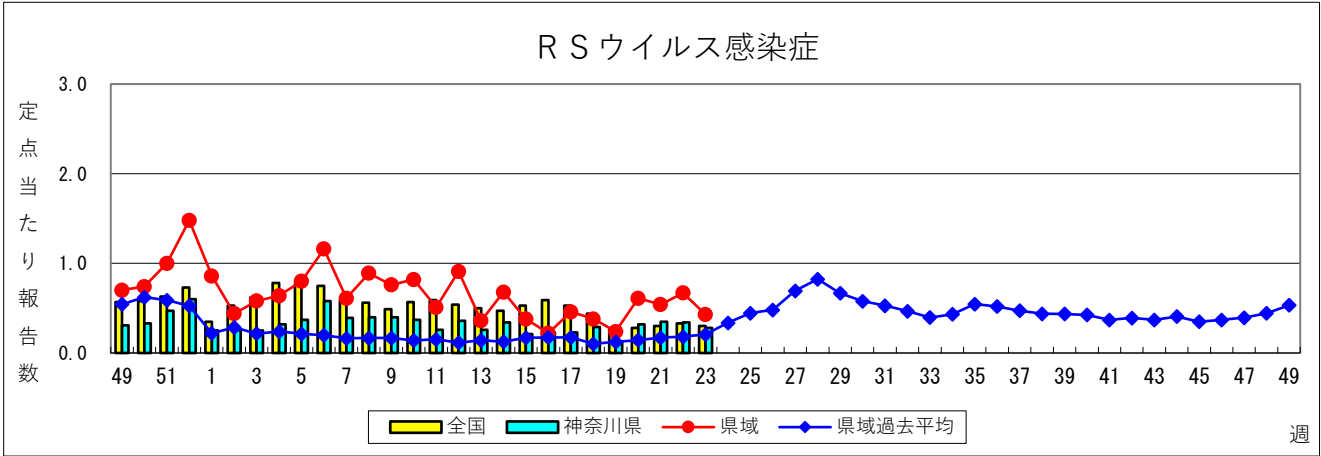
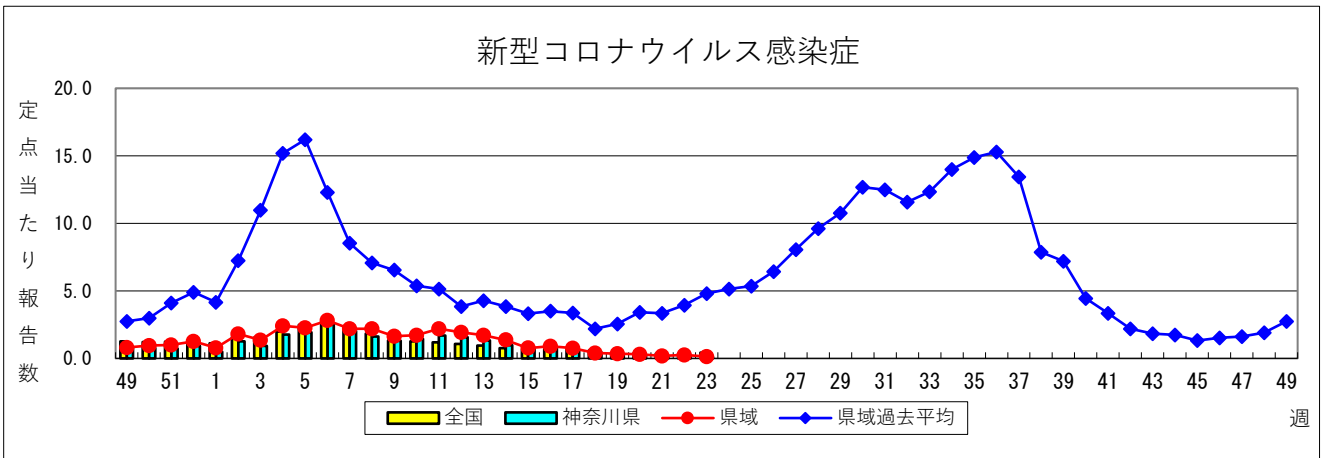
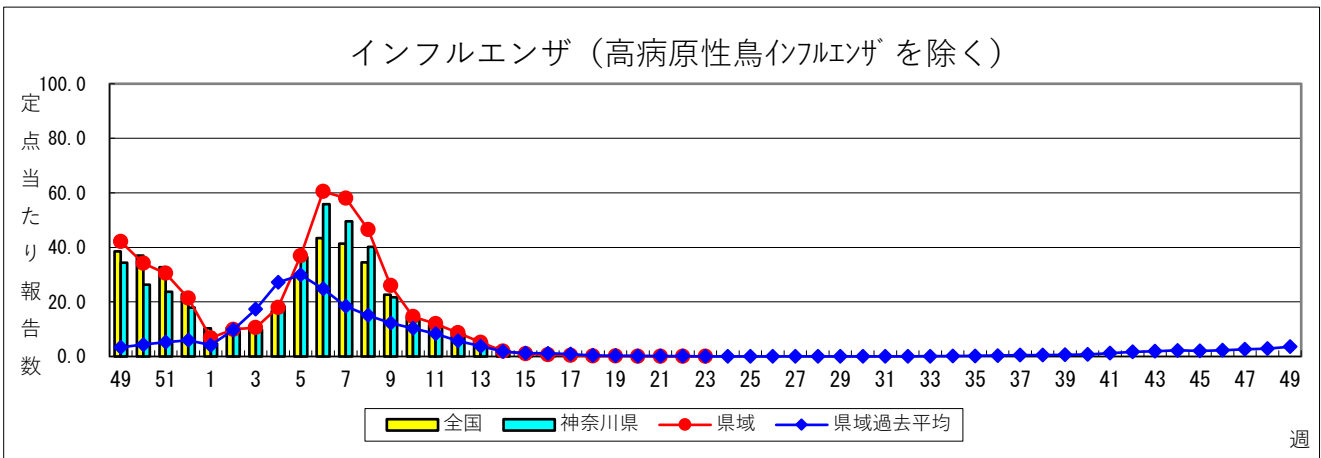
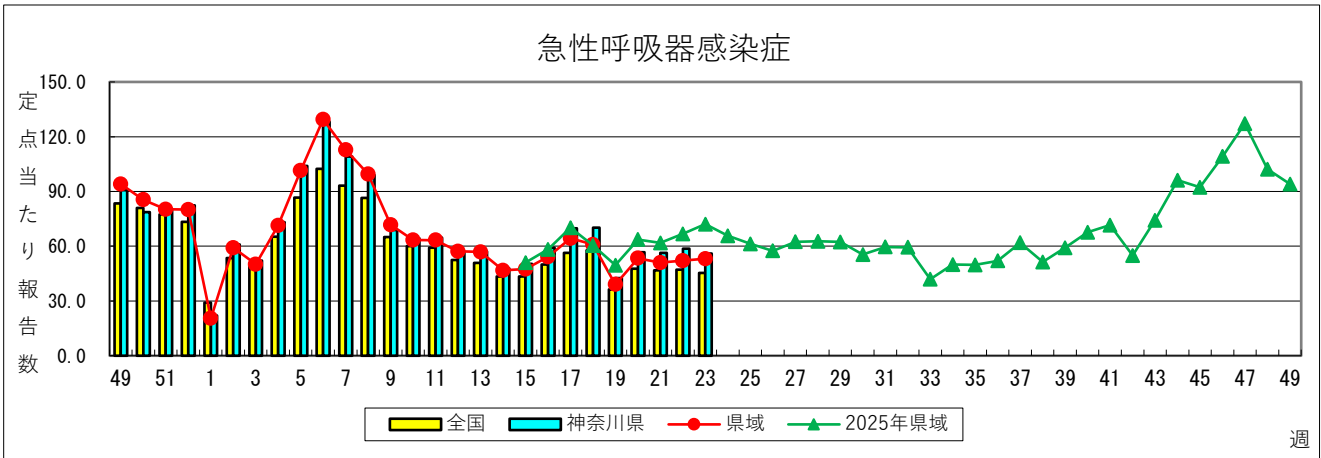
TEL:0467-83-4400(代表) FAX:0467-89-5211(企画情報部)

県域とは、神奈川県内の市町村のうち、横浜市、川崎市、相模原市を除いた地域です

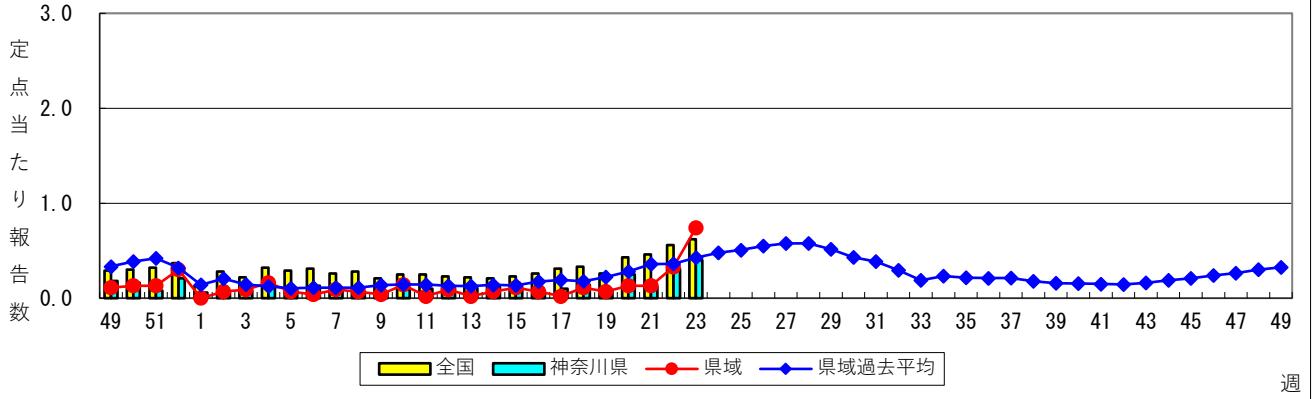
# 感染症発生動向調査：週報対象疾患の時系列グラフ

※疾患名の括弧書きは、一般名称であり、正式名称ではありません。  
 ※神奈川県&県域（横浜市・川崎市・相模原市を除く）のデータです。

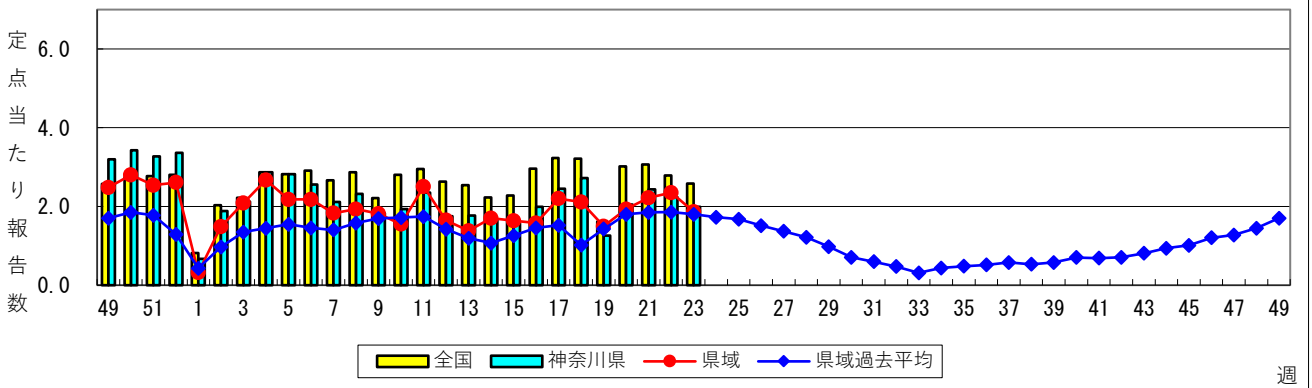
2026年23週  
 (06月01日～06月07日)



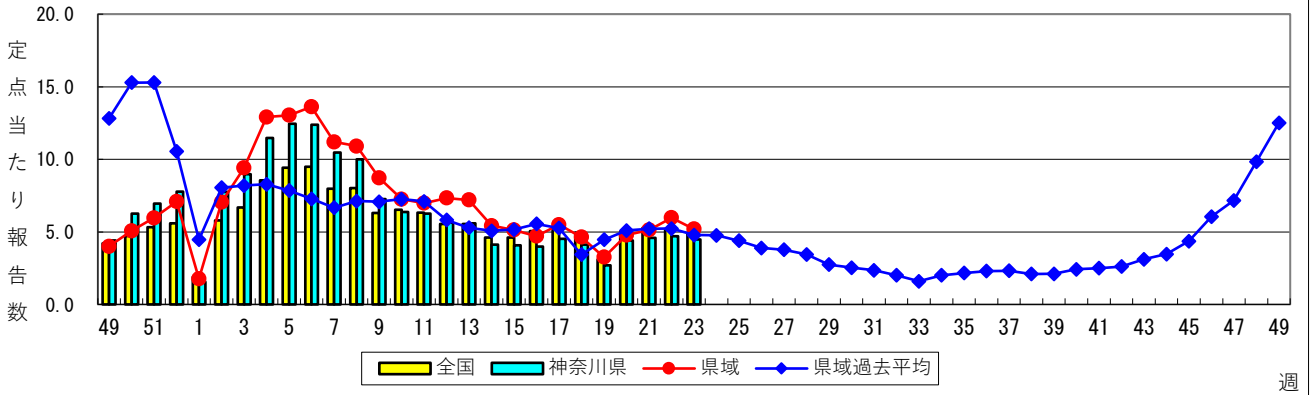
### 咽頭結膜熱



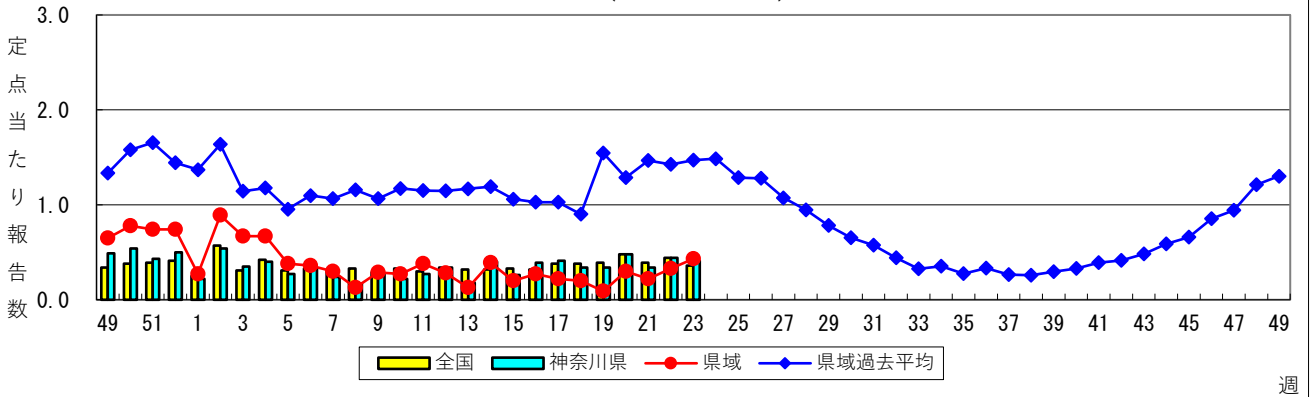
### A群溶血性レンサ球菌咽頭炎



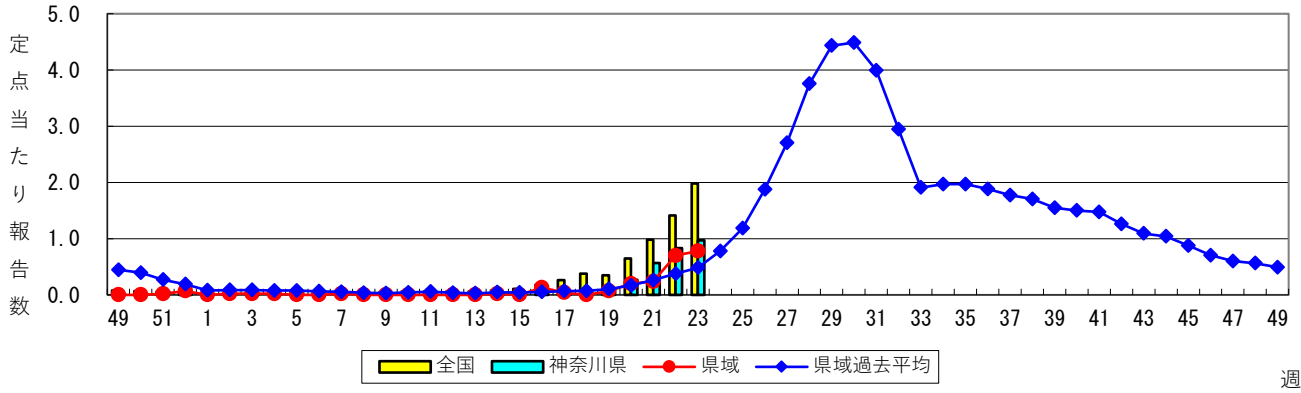
### 感染性胃腸炎



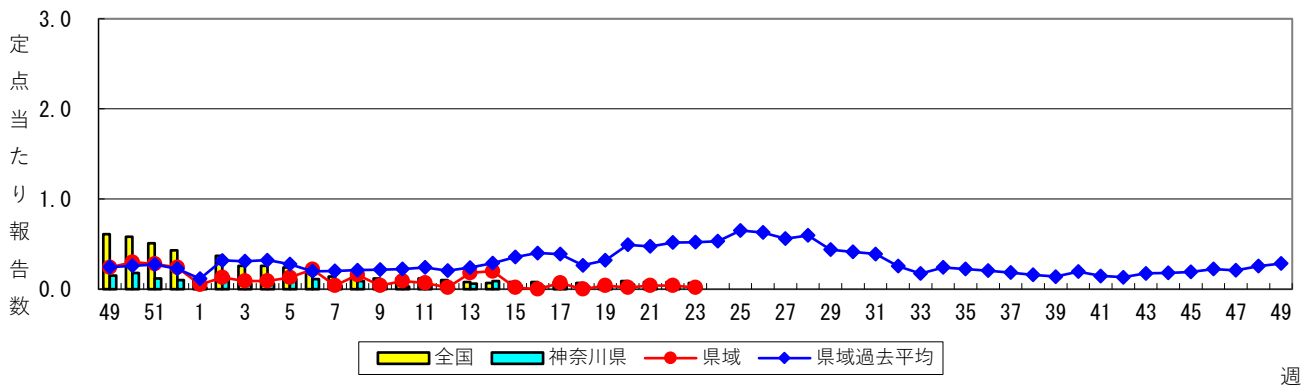
### 水痘 (水ぼうそう)



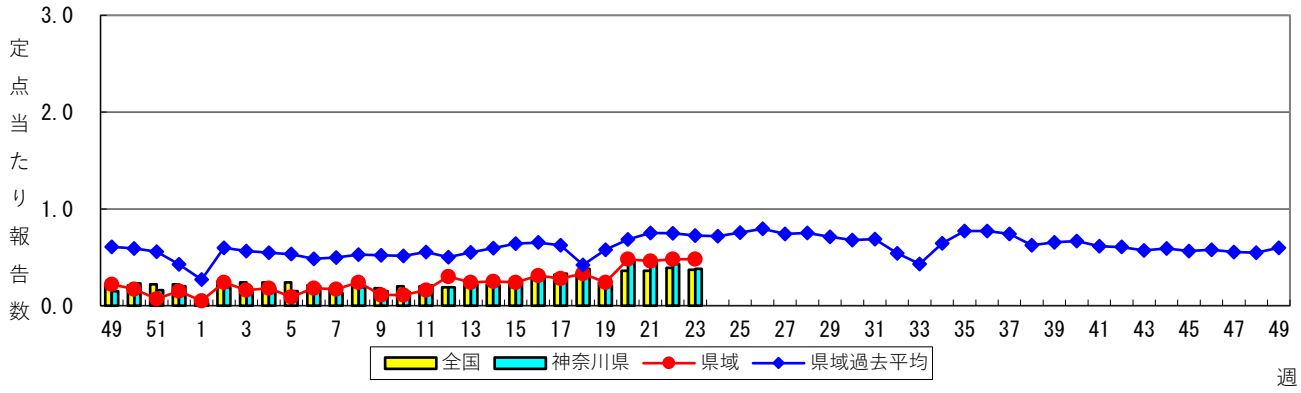
### 手足口病



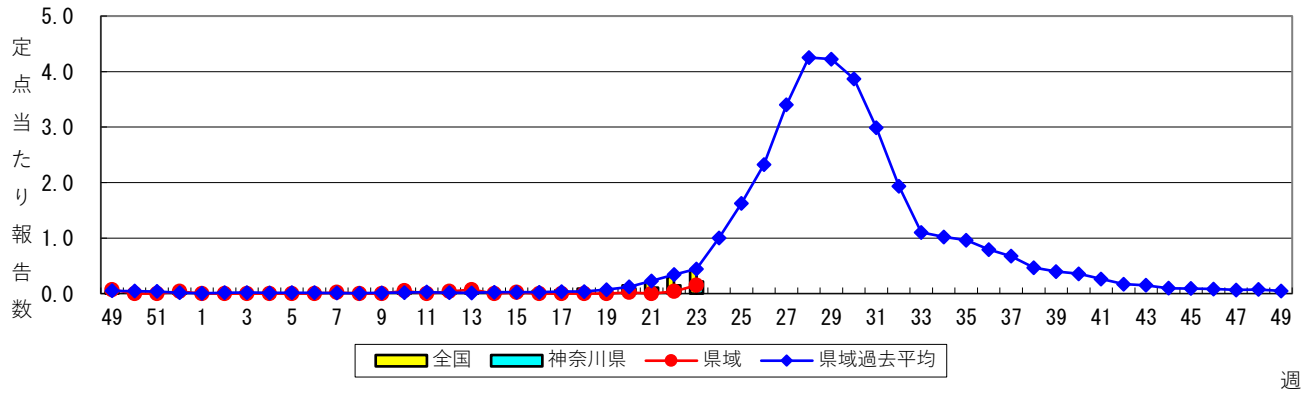
### 伝染性紅斑（リンゴ病）



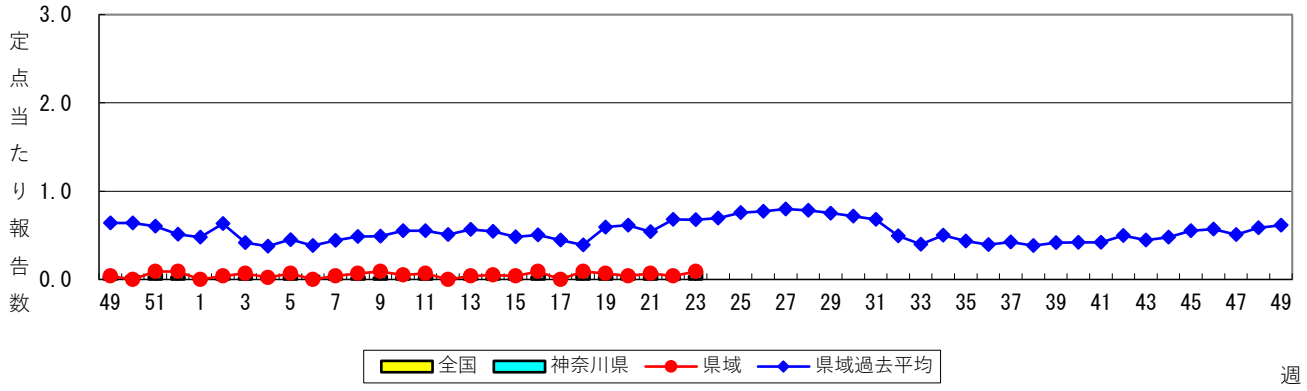
### 突発性発しん



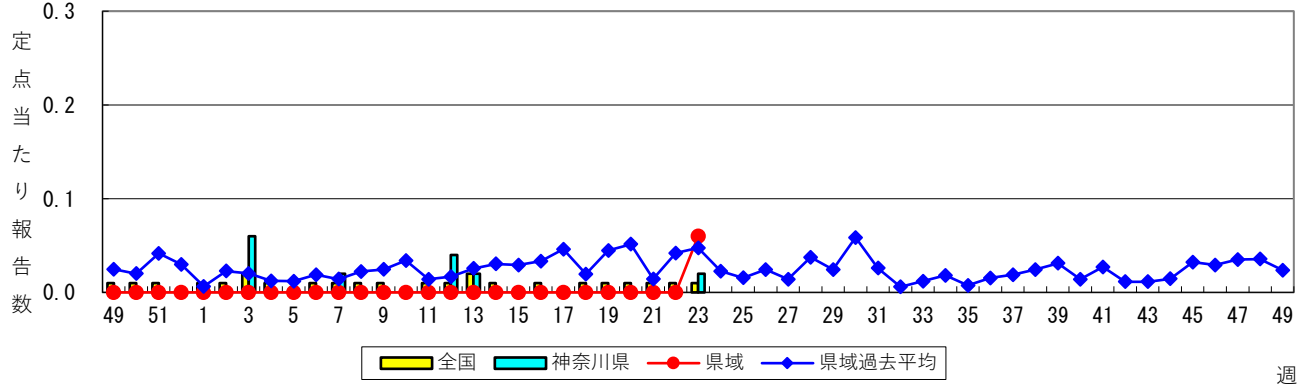
### ヘルパンギーナ



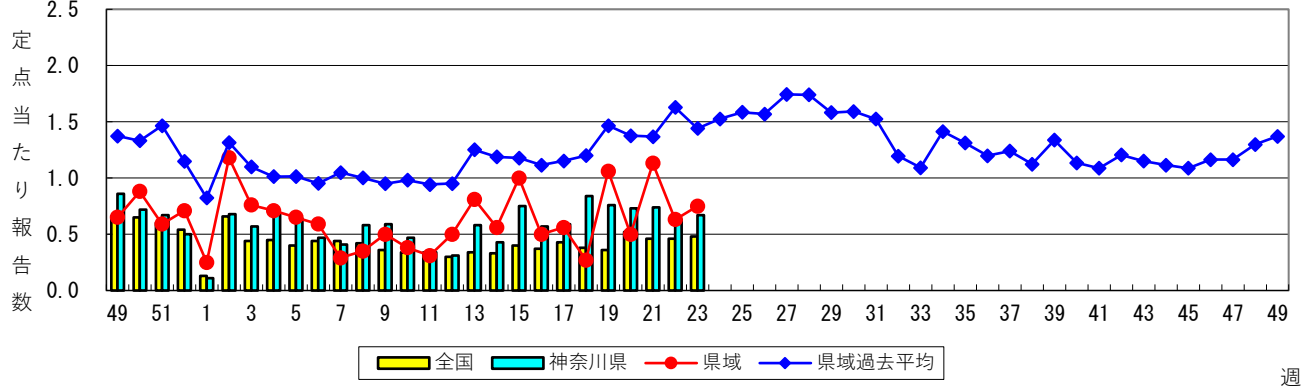
### 流行性耳下腺炎（おたふくかぜ）



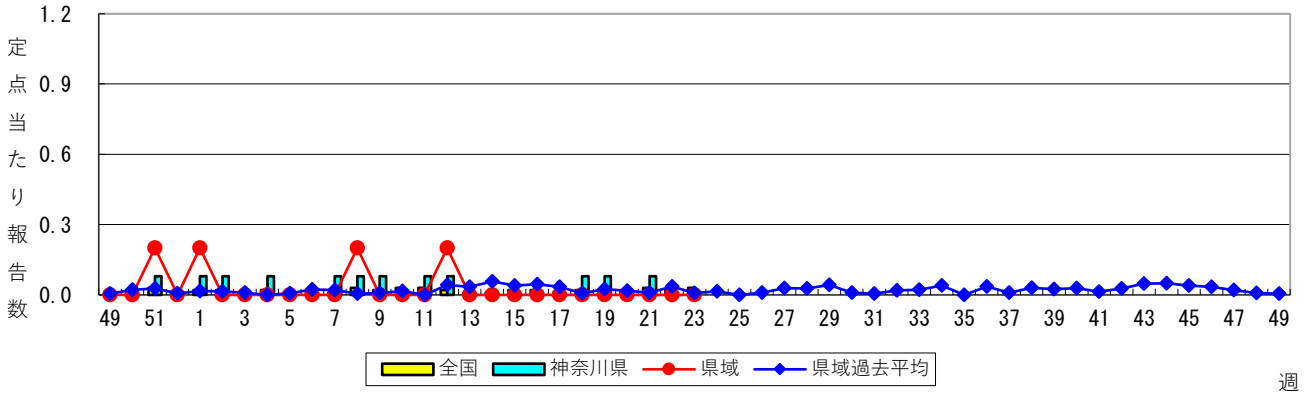
### 急性出血性結膜炎



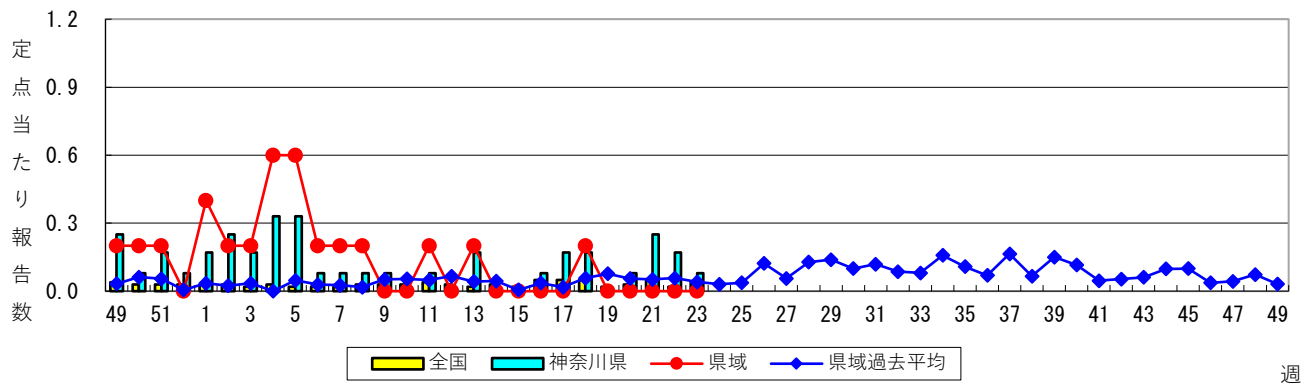
### 流行性角結膜炎



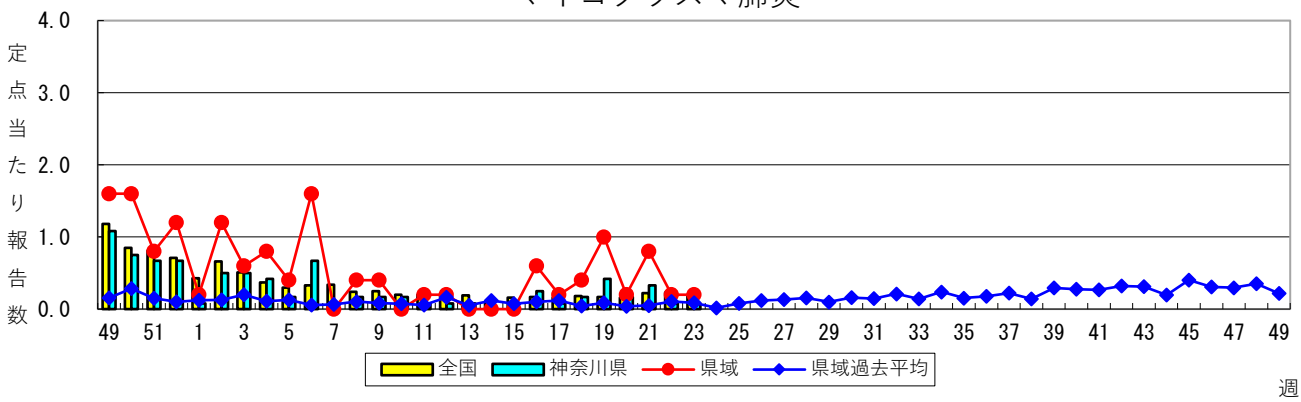
### 細菌性髄膜炎



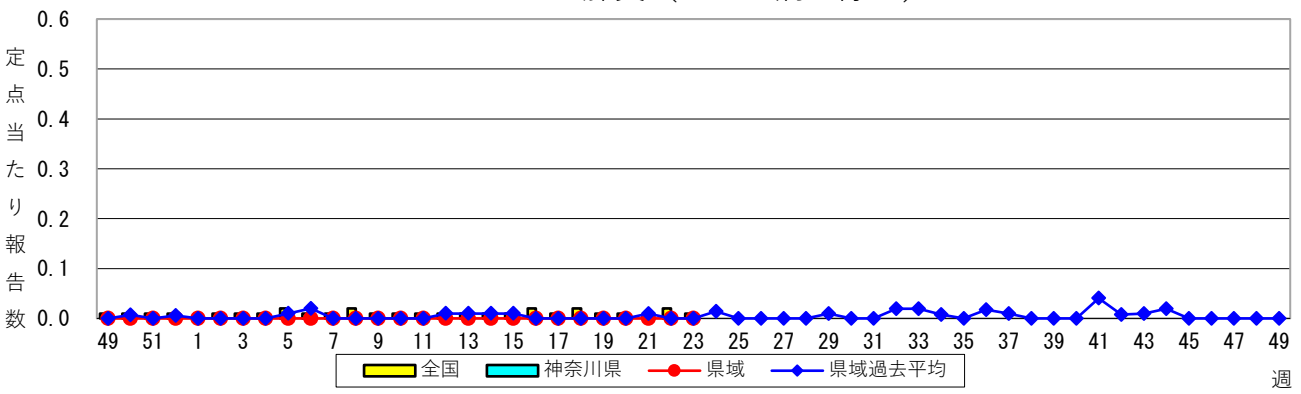
### 無菌性髄膜炎



### マイコプラズマ肺炎



### クラミジア肺炎（オウム病を除く）



### 感染性胃腸炎（ロタウイルス）

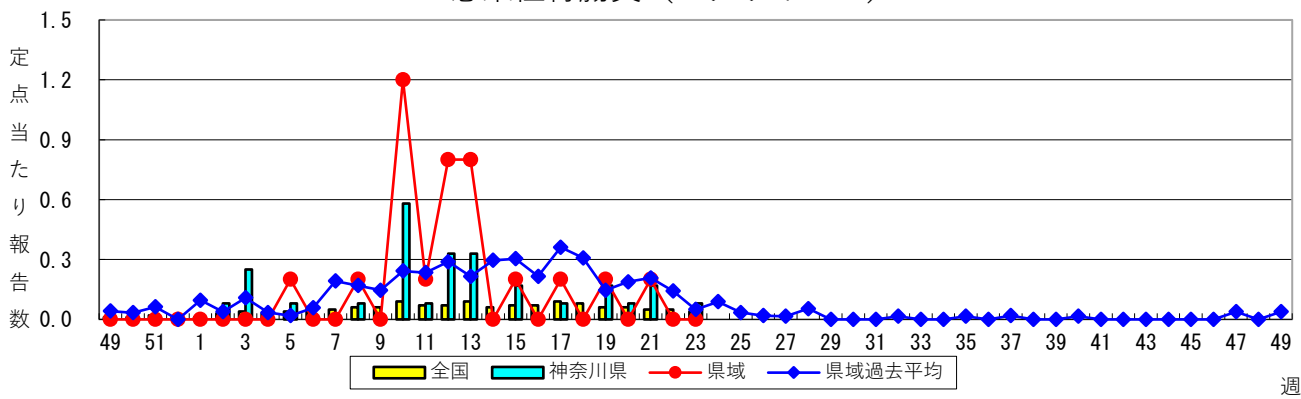








表2 報告数・定点当たり報告数、疾病・年齢階級別

2026年23週(06月01日～06月07日)

(全県及び横浜市・川崎市・相模原市を除く県域) (その2)

\*表2は、各保健福祉事務所からの最新の報告をもとに作成しているため、国の還元データである表1および表3の数値と一致しないことがあります。

| 小児科定点         |    | 項目    | 合計     | ～5か月 | ～11か月 | 1歳    | 2歳    | 3歳   | 4歳   | 5歳   | 6歳   | 7歳   | 8歳   | 9歳   |
|---------------|----|-------|--------|------|-------|-------|-------|------|------|------|------|------|------|------|
| RSウイルス感染症     | 全国 | 報告数   | 682    | 57   | 132   | 255   | 119   | 69   | 31   | 11   | 2    | 2    | -    | -    |
|               |    | 定点当たり | 0.30   | 0.03 | 0.06  | 0.11  | 0.05  | 0.03 | 0.01 | 0.00 | 0.00 | 0.00 | -    | -    |
|               | 全県 | 報告数   | 40     | 2    | 9     | 10    | 8     | 5    | 6    | -    | -    | -    | -    | -    |
|               |    | 定点当たり | 0.28   | 0.01 | 0.06  | 0.07  | 0.06  | 0.03 | 0.04 | -    | -    | -    | -    | -    |
|               | 県域 | 報告数   | 20     | 1    | 3     | 6     | 2     | 4    | 4    | -    | -    | -    | -    | -    |
|               |    | 定点当たり | 0.43   | 0.02 | 0.07  | 0.13  | 0.04  | 0.09 | 0.09 | -    | -    | -    | -    | -    |
| 咽頭結膜熱         | 全国 | 報告数   | 1,403  | 11   | 149   | 583   | 212   | 139  | 89   | 54   | 37   | 30   | 27   | 19   |
|               |    | 定点当たり | 0.62   | 0.00 | 0.07  | 0.26  | 0.09  | 0.06 | 0.04 | 0.02 | 0.02 | 0.01 | 0.01 | 0.01 |
|               | 全県 | 報告数   | 57     | -    | -     | 13    | 5     | 4    | 3    | 1    | 3    | 8    | 9    | 10   |
|               |    | 定点当たり | 0.40   | -    | -     | 0.09  | 0.03  | 0.03 | 0.02 | 0.01 | 0.02 | 0.06 | 0.06 | 0.07 |
|               | 県域 | 報告数   | 34     | -    | -     | 4     | 3     | 2    | 1    | -    | -    | 6    | 8    | 9    |
|               |    | 定点当たり | 0.74   | -    | -     | 0.09  | 0.07  | 0.04 | 0.02 | -    | -    | 0.13 | 0.17 | 0.20 |
| A群溶血性レンサ球菌咽頭炎 | 全国 | 報告数   | 5,825  | 2    | 42    | 240   | 323   | 648  | 705  | 684  | 624  | 552  | 485  | 403  |
|               |    | 定点当たり | 2.58   | 0.00 | 0.02  | 0.11  | 0.14  | 0.29 | 0.31 | 0.30 | 0.28 | 0.24 | 0.21 | 0.18 |
|               | 全県 | 報告数   | 286    | -    | 1     | 14    | 14    | 33   | 32   | 36   | 40   | 24   | 22   | 20   |
|               |    | 定点当たり | 1.99   | -    | 0.01  | 0.10  | 0.10  | 0.23 | 0.22 | 0.25 | 0.28 | 0.17 | 0.15 | 0.14 |
|               | 県域 | 報告数   | 86     | -    | -     | 2     | 4     | 14   | 14   | 8    | 7    | 7    | 6    | 12   |
|               |    | 定点当たり | 1.87   | -    | -     | 0.04  | 0.09  | 0.30 | 0.30 | 0.17 | 0.15 | 0.15 | 0.13 | 0.26 |
| 感染性胃腸炎        | 全国 | 報告数   | 11,033 | 155  | 1,037 | 1,875 | 1,209 | 920  | 909  | 779  | 619  | 532  | 481  | 452  |
|               |    | 定点当たり | 4.88   | 0.07 | 0.46  | 0.83  | 0.53  | 0.41 | 0.40 | 0.34 | 0.27 | 0.24 | 0.21 | 0.20 |
|               | 全県 | 報告数   | 644    | 11   | 74    | 127   | 53    | 55   | 45   | 28   | 31   | 30   | 37   | 21   |
|               |    | 定点当たり | 4.47   | 0.08 | 0.51  | 0.88  | 0.37  | 0.38 | 0.31 | 0.19 | 0.22 | 0.21 | 0.26 | 0.15 |
|               | 県域 | 報告数   | 239    | 2    | 26    | 36    | 29    | 18   | 23   | 9    | 16   | 11   | 14   | 6    |
|               |    | 定点当たり | 5.20   | 0.04 | 0.57  | 0.78  | 0.63  | 0.39 | 0.50 | 0.20 | 0.35 | 0.24 | 0.30 | 0.13 |
| 水痘            | 全国 | 報告数   | 823    | 3    | 23    | 39    | 42    | 47   | 67   | 57   | 61   | 69   | 94   | 80   |
|               |    | 定点当たり | 0.36   | 0.00 | 0.01  | 0.02  | 0.02  | 0.02 | 0.03 | 0.03 | 0.03 | 0.03 | 0.04 | 0.04 |
|               | 全県 | 報告数   | 59     | -    | 1     | 3     | -     | 2    | 3    | 3    | 6    | 3    | 5    | 7    |
|               |    | 定点当たり | 0.41   | -    | 0.01  | 0.02  | -     | 0.01 | 0.02 | 0.02 | 0.04 | 0.02 | 0.03 | 0.05 |
|               | 県域 | 報告数   | 20     | -    | -     | 2     | -     | 1    | -    | -    | 3    | 1    | 2    | 3    |
|               |    | 定点当たり | 0.43   | -    | -     | 0.04  | -     | 0.02 | -    | -    | 0.07 | 0.02 | 0.04 | 0.07 |
| 手足口病          | 全国 | 報告数   | 4,485  | 60   | 584   | 2,313 | 904   | 260  | 150  | 77   | 43   | 23   | 18   | 10   |
|               |    | 定点当たり | 1.98   | 0.03 | 0.26  | 1.02  | 0.40  | 0.11 | 0.07 | 0.03 | 0.02 | 0.01 | 0.01 | 0.00 |
|               | 全県 | 報告数   | 139    | 3    | 14    | 69    | 30    | 7    | 6    | 4    | 2    | 1    | 1    | -    |
|               |    | 定点当たり | 0.97   | 0.02 | 0.10  | 0.48  | 0.21  | 0.05 | 0.04 | 0.03 | 0.01 | 0.01 | 0.01 | -    |
|               | 県域 | 報告数   | 36     | 1    | 3     | 17    | 10    | 1    | 1    | 1    | 1    | 1    | -    | -    |
|               |    | 定点当たり | 0.78   | 0.02 | 0.07  | 0.37  | 0.22  | 0.02 | 0.02 | 0.02 | 0.02 | 0.02 | -    | -    |
| 伝染性紅斑         | 全国 | 報告数   | 147    | -    | 8     | 24    | 16    | 21   | 14   | 26   | 8    | 7    | 8    | 4    |
|               |    | 定点当たり | 0.07   | -    | 0.00  | 0.01  | 0.01  | 0.01 | 0.01 | 0.01 | 0.00 | 0.00 | 0.00 | 0.00 |
|               | 全県 | 報告数   | 2      | -    | -     | -     | 1     | -    | -    | -    | -    | -    | -    | -    |
|               |    | 定点当たり | 0.01   | -    | -     | -     | 0.01  | -    | -    | -    | -    | -    | -    | -    |
|               | 県域 | 報告数   | 1      | -    | -     | -     | 1     | -    | -    | -    | -    | -    | -    | -    |
|               |    | 定点当たり | 0.02   | -    | -     | -     | 0.02  | -    | -    | -    | -    | -    | -    | -    |
| 突発性発しん        | 全国 | 報告数   | 839    | 10   | 182   | 464   | 106   | 45   | 21   | 4    | 5    | 2    | -    | -    |
|               |    | 定点当たり | 0.37   | 0.00 | 0.08  | 0.21  | 0.05  | 0.02 | 0.01 | 0.00 | 0.00 | 0.00 | -    | -    |
|               | 全県 | 報告数   | 55     | -    | 9     | 27    | 11    | 8    | -    | -    | -    | -    | -    | -    |
|               |    | 定点当たり | 0.38   | -    | 0.06  | 0.19  | 0.08  | 0.06 | -    | -    | -    | -    | -    | -    |
|               | 県域 | 報告数   | 22     | -    | 2     | 8     | 7     | 5    | -    | -    | -    | -    | -    | -    |
|               |    | 定点当たり | 0.48   | -    | 0.04  | 0.17  | 0.15  | 0.11 | -    | -    | -    | -    | -    | -    |
| ヘルパンギーナ       | 全国 | 報告数   | 975    | 13   | 101   | 368   | 221   | 102  | 54   | 47   | 26   | 15   | 6    | 5    |
|               |    | 定点当たり | 0.43   | 0.01 | 0.04  | 0.16  | 0.10  | 0.05 | 0.02 | 0.02 | 0.01 | 0.01 | 0.00 | 0.00 |
|               | 全県 | 報告数   | 32     | 1    | 2     | 12    | 5     | -    | 3    | 2    | 2    | 2    | 1    | 1    |
|               |    | 定点当たり | 0.22   | 0.01 | 0.01  | 0.08  | 0.03  | -    | 0.02 | 0.01 | 0.01 | 0.01 | 0.01 | 0.01 |
|               | 県域 | 報告数   | 7      | -    | -     | -     | 1     | -    | 2    | -    | 2    | 1    | 1    | -    |
|               |    | 定点当たり | 0.15   | -    | -     | -     | 0.02  | -    | 0.04 | -    | 0.04 | 0.02 | 0.02 | -    |
| 流行性耳下腺炎       | 全国 | 報告数   | 88     | -    | -     | -     | 2     | 3    | 10   | 19   | 11   | 12   | 15   | 5    |
|               |    | 定点当たり | 0.04   | -    | -     | -     | 0.00  | 0.00 | 0.00 | 0.01 | 0.00 | 0.01 | 0.01 | 0.00 |
|               | 全県 | 報告数   | 13     | -    | -     | -     | -     | -    | -    | 1    | 3    | 3    | 1    | 2    |
|               |    | 定点当たり | 0.09   | -    | -     | -     | -     | -    | -    | 0.01 | 0.02 | 0.02 | 0.01 | 0.01 |
|               | 県域 | 報告数   | 4      | -    | -     | -     | -     | -    | -    | -    | 2    | 2    | -    | -    |
|               |    | 定点当たり | 0.09   | -    | -     | -     | -     | -    | -    | -    | 0.04 | 0.04 | -    | -    |

表2 報告数・定点当たり報告数、疾病・年齢階級別

(全県及び横浜市・川崎市・相模原市を除く県域) (その3)

2026年23週(06月01日～06月07日)

\*表2は、各保健福祉事務所からの最新の報告をもとに作成しているため、国の還元データである表1および表3の数値と一致しないことがあります。

| 小児科定点                 |    | 項目    | 10～14<br>歳 | 15～19<br>歳 | 20歳以<br>上 |
|-----------------------|----|-------|------------|------------|-----------|
| RSウイルス<br>感染症         | 全国 | 報告数   | 1          | 1          | 2         |
|                       |    | 定点当たり | 0.00       | 0.00       | 0.00      |
|                       | 全県 | 報告数   | -          | -          | -         |
|                       |    | 定点当たり | -          | -          | -         |
|                       | 県域 | 報告数   | -          | -          | -         |
|                       |    | 定点当たり | -          | -          | -         |
| 咽頭結膜熱                 | 全国 | 報告数   | 24         | 5          | 24        |
|                       |    | 定点当たり | 0.01       | 0.00       | 0.01      |
|                       | 全県 | 報告数   | -          | -          | 1         |
|                       |    | 定点当たり | -          | -          | 0.01      |
|                       | 県域 | 報告数   | -          | -          | 1         |
|                       |    | 定点当たり | -          | -          | 0.02      |
| A群溶血性<br>レンサ球菌<br>咽頭炎 | 全国 | 報告数   | 827        | 64         | 226       |
|                       |    | 定点当たり | 0.37       | 0.03       | 0.10      |
|                       | 全県 | 報告数   | 30         | 6          | 14        |
|                       |    | 定点当たり | 0.21       | 0.04       | 0.10      |
|                       | 県域 | 報告数   | 7          | 2          | 3         |
|                       |    | 定点当たり | 0.15       | 0.04       | 0.07      |
| 感染性胃腸炎                | 全国 | 報告数   | 1,303      | 183        | 579       |
|                       |    | 定点当たり | 0.58       | 0.08       | 0.26      |
|                       | 全県 | 報告数   | 81         | 13         | 38        |
|                       |    | 定点当たり | 0.56       | 0.09       | 0.26      |
|                       | 県域 | 報告数   | 30         | 6          | 13        |
|                       |    | 定点当たり | 0.65       | 0.13       | 0.28      |
| 水痘                    | 全国 | 報告数   | 218        | 15         | 8         |
|                       |    | 定点当たり | 0.10       | 0.01       | 0.00      |
|                       | 全県 | 報告数   | 22         | 4          | -         |
|                       |    | 定点当たり | 0.15       | 0.03       | -         |
|                       | 県域 | 報告数   | 7          | 1          | -         |
|                       |    | 定点当たり | 0.15       | 0.02       | -         |
| 手足口病                  | 全国 | 報告数   | 20         | 3          | 20        |
|                       |    | 定点当たり | 0.01       | 0.00       | 0.01      |
|                       | 全県 | 報告数   | -          | -          | 2         |
|                       |    | 定点当たり | -          | -          | 0.01      |
|                       | 県域 | 報告数   | -          | -          | -         |
|                       |    | 定点当たり | -          | -          | -         |
| 伝染性紅斑                 | 全国 | 報告数   | 7          | 1          | 3         |
|                       |    | 定点当たり | 0.00       | 0.00       | 0.00      |
|                       | 全県 | 報告数   | 1          | -          | -         |
|                       |    | 定点当たり | 0.01       | -          | -         |
|                       | 県域 | 報告数   | -          | -          | -         |
|                       |    | 定点当たり | -          | -          | -         |
| 突発性発しん                | 全国 | 報告数   | -          | -          | -         |
|                       |    | 定点当たり | -          | -          | -         |
|                       | 全県 | 報告数   | -          | -          | -         |
|                       |    | 定点当たり | -          | -          | -         |
|                       | 県域 | 報告数   | -          | -          | -         |
|                       |    | 定点当たり | -          | -          | -         |
| ヘルパンギーナ               | 全国 | 報告数   | 11         | 1          | 5         |
|                       |    | 定点当たり | 0.00       | 0.00       | 0.00      |
|                       | 全県 | 報告数   | 1          | -          | -         |
|                       |    | 定点当たり | 0.01       | -          | -         |
|                       | 県域 | 報告数   | -          | -          | -         |
|                       |    | 定点当たり | -          | -          | -         |
| 流行性耳下腺炎               | 全国 | 報告数   | 10         | -          | 1         |
|                       |    | 定点当たり | 0.00       | -          | 0.00      |
|                       | 全県 | 報告数   | 1          | -          | -         |
|                       |    | 定点当たり | 0.01       | -          | -         |
|                       | 県域 | 報告数   | -          | -          | -         |
|                       |    | 定点当たり | -          | -          | -         |

表2 報告数・定点当たり報告数、疾病・年齢階級別

2026年23週(06月01日～06月07日)

(全県及び横浜市・川崎市・相模原市を除く県域) (その4)

\*表2は、各保健福祉事務所からの最新の報告をもとに作成しているため、国の還元データである表1および表3の数値と一致しないことがあります。

| 眼科定点     |    | 項目    | 合計   | ～5か月 | ～11か月 | 1歳   | 2歳   | 3歳   | 4歳   | 5歳   | 6歳   | 7歳   | 8歳   | 9歳   |
|----------|----|-------|------|------|-------|------|------|------|------|------|------|------|------|------|
| 急性出血性結膜炎 | 全国 | 報告数   | 9    | -    | -     | -    | -    | 1    | 1    | -    | -    | -    | -    | -    |
|          |    | 定点当たり | 0.01 | -    | -     | -    | -    | 0.00 | 0.00 | -    | -    | -    | -    | -    |
|          | 全県 | 報告数   | 1    | -    | -     | -    | -    | -    | -    | -    | -    | -    | -    | -    |
|          |    | 定点当たり | 0.02 | -    | -     | -    | -    | -    | -    | -    | -    | -    | -    | -    |
|          | 県域 | 報告数   | 1    | -    | -     | -    | -    | -    | -    | -    | -    | -    | -    | -    |
|          |    | 定点当たり | 0.06 | -    | -     | -    | -    | -    | -    | -    | -    | -    | -    | -    |
| 流行性角結膜炎  | 全国 | 報告数   | 331  | 1    | 5     | 10   | 12   | 7    | 10   | 15   | 6    | 5    | 7    | 5    |
|          |    | 定点当たり | 0.48 | 0.00 | 0.01  | 0.01 | 0.02 | 0.01 | 0.01 | 0.02 | 0.01 | 0.01 | 0.01 | 0.01 |
|          | 全県 | 報告数   | 34   | 1    | -     | 1    | -    | -    | -    | -    | 1    | -    | -    | -    |
|          |    | 定点当たり | 0.67 | 0.02 | -     | 0.02 | -    | -    | -    | -    | 0.02 | -    | -    | -    |
|          | 県域 | 報告数   | 12   | -    | -     | -    | -    | -    | -    | -    | -    | -    | -    | -    |
|          |    | 定点当たり | 0.75 | -    | -     | -    | -    | -    | -    | -    | -    | -    | -    | -    |

| 眼科定点     |    | 項目    | 10～14歳 | 15～19歳 | 20～29歳 | 30～39歳 | 40～49歳 | 50～59歳 | 60～69歳 | 70歳以上 |
|----------|----|-------|--------|--------|--------|--------|--------|--------|--------|-------|
| 急性出血性結膜炎 | 全国 | 報告数   | -      | -      | 1      | 1      | 1      | 3      | 1      | -     |
|          |    | 定点当たり | -      | -      | 0.00   | 0.00   | 0.00   | 0.00   | 0.00   | -     |
|          | 全県 | 報告数   | -      | -      | -      | -      | -      | -      | 1      | -     |
|          |    | 定点当たり | -      | -      | -      | -      | -      | -      | 0.02   | -     |
|          | 県域 | 報告数   | -      | -      | -      | -      | -      | -      | 1      | -     |
|          |    | 定点当たり | -      | -      | -      | -      | -      | -      | 0.06   | -     |
| 流行性角結膜炎  | 全国 | 報告数   | 13     | 9      | 48     | 60     | 40     | 35     | 24     | 19    |
|          |    | 定点当たり | 0.02   | 0.01   | 0.07   | 0.09   | 0.06   | 0.05   | 0.03   | 0.03  |
|          | 全県 | 報告数   | 4      | -      | 4      | 9      | 3      | 8      | 1      | 2     |
|          |    | 定点当たり | 0.08   | -      | 0.08   | 0.18   | 0.06   | 0.16   | 0.02   | 0.04  |
|          | 県域 | 報告数   | 2      | -      | 1      | 4      | -      | 3      | 1      | 1     |
|          |    | 定点当たり | 0.13   | -      | 0.06   | 0.25   | -      | 0.19   | 0.06   | 0.06  |

表2 報告数・定点当たり報告数、疾病・年齢階級別

2026年23週(06月01日～06月07日)

(全県及び横浜市・川崎市・相模原市を除く県域) (その5)

\*表2は、各保健福祉事務所からの最新の報告をもとに作成しているため、国の還元データである表1および表3の数値と一致しないことがあります。

| 基幹定点 (週報)            |    | 項目    | 合計   | 0歳   | 1～4歳 | 5～9歳 | 10～14歳 | 15～19歳 | 20～24歳 | 25～29歳 | 30～34歳 | 35～39歳 | 40～44歳 | 45～49歳 |      |
|----------------------|----|-------|------|------|------|------|--------|--------|--------|--------|--------|--------|--------|--------|------|
| 細菌性髄膜炎               | 全国 | 報告数   | 14   | 3    | 3    | -    | -      | -      | -      | -      | -      | -      | -      | 1      |      |
|                      |    | 定点当たり | 0.03 | 0.01 | 0.01 | -    | -      | -      | -      | -      | -      | -      | -      | -      | 0.00 |
|                      | 全県 | 報告数   | -    | -    | -    | -    | -      | -      | -      | -      | -      | -      | -      | -      | -    |
|                      |    | 定点当たり | -    | -    | -    | -    | -      | -      | -      | -      | -      | -      | -      | -      | -    |
|                      | 県域 | 報告数   | -    | -    | -    | -    | -      | -      | -      | -      | -      | -      | -      | -      | -    |
|                      |    | 定点当たり | -    | -    | -    | -    | -      | -      | -      | -      | -      | -      | -      | -      | -    |
| 無菌性髄膜炎               | 全国 | 報告数   | 19   | 3    | -    | 1    | 1      | 1      | 4      | -      | 1      | -      | 1      | 1      |      |
|                      |    | 定点当たり | 0.04 | 0.01 | -    | 0.00 | 0.00   | 0.00   | 0.01   | -      | 0.00   | -      | 0.00   | 0.00   |      |
|                      | 全県 | 報告数   | 1    | -    | -    | -    | -      | -      | 1      | -      | -      | -      | -      | -      |      |
|                      |    | 定点当たり | 0.08 | -    | -    | -    | -      | -      | 0.08   | -      | -      | -      | -      | -      |      |
|                      | 県域 | 報告数   | -    | -    | -    | -    | -      | -      | -      | -      | -      | -      | -      | -      |      |
|                      |    | 定点当たり | -    | -    | -    | -    | -      | -      | -      | -      | -      | -      | -      | -      |      |
| マイコプラズマ肺炎            | 全国 | 報告数   | 97   | 4    | 19   | 32   | 19     | 7      | 4      | 1      | 4      | -      | 1      | 1      |      |
|                      |    | 定点当たり | 0.20 | 0.01 | 0.04 | 0.07 | 0.04   | 0.01   | 0.01   | 0.00   | 0.01   | -      | 0.00   | 0.00   |      |
|                      | 全県 | 報告数   | 1    | -    | -    | -    | -      | -      | 1      | -      | -      | -      | -      | -      |      |
|                      |    | 定点当たり | 0.08 | -    | -    | -    | -      | -      | 0.08   | -      | -      | -      | -      | -      |      |
|                      | 県域 | 報告数   | 1    | -    | -    | -    | -      | -      | 1      | -      | -      | -      | -      | -      |      |
|                      |    | 定点当たり | 0.20 | -    | -    | -    | -      | -      | 0.20   | -      | -      | -      | -      | -      |      |
| クラミジア肺炎<br>(オウム病を除く) | 全国 | 報告数   | 4    | -    | 1    | 2    | -      | -      | -      | -      | -      | -      | -      | -      |      |
|                      |    | 定点当たり | 0.01 | -    | 0.00 | 0.00 | -      | -      | -      | -      | -      | -      | -      | -      |      |
|                      | 全県 | 報告数   | -    | -    | -    | -    | -      | -      | -      | -      | -      | -      | -      | -      |      |
|                      |    | 定点当たり | -    | -    | -    | -    | -      | -      | -      | -      | -      | -      | -      | -      |      |
|                      | 県域 | 報告数   | -    | -    | -    | -    | -      | -      | -      | -      | -      | -      | -      | -      |      |
|                      |    | 定点当たり | -    | -    | -    | -    | -      | -      | -      | -      | -      | -      | -      | -      |      |
| 感染性胃腸炎<br>(ロタウイルス)   | 全国 | 報告数   | 17   | 1    | 4    | 8    | 4      | -      | -      | -      | -      | -      | -      | -      |      |
|                      |    | 定点当たり | 0.04 | 0.00 | 0.01 | 0.02 | 0.01   | -      | -      | -      | -      | -      | -      | -      |      |
|                      | 全県 | 報告数   | 1    | -    | -    | -    | 1      | -      | -      | -      | -      | -      | -      | -      |      |
|                      |    | 定点当たり | 0.08 | -    | -    | -    | 0.08   | -      | -      | -      | -      | -      | -      | -      |      |
|                      | 県域 | 報告数   | -    | -    | -    | -    | -      | -      | -      | -      | -      | -      | -      | -      |      |
|                      |    | 定点当たり | -    | -    | -    | -    | -      | -      | -      | -      | -      | -      | -      | -      |      |

| 基幹定点 (週報)            |    | 項目    | 50～54歳 | 55～59歳 | 60～64歳 | 65～69歳 | 70歳以上 |
|----------------------|----|-------|--------|--------|--------|--------|-------|
| 細菌性髄膜炎               | 全国 | 報告数   | 1      | 1      | 2      | 1      | 2     |
|                      |    | 定点当たり | 0.00   | 0.00   | 0.00   | 0.00   | 0.00  |
|                      | 全県 | 報告数   | -      | -      | -      | -      | -     |
|                      |    | 定点当たり | -      | -      | -      | -      | -     |
|                      | 県域 | 報告数   | -      | -      | -      | -      | -     |
|                      |    | 定点当たり | -      | -      | -      | -      | -     |
| 無菌性髄膜炎               | 全国 | 報告数   | -      | 1      | 1      | -      | 4     |
|                      |    | 定点当たり | -      | 0.00   | 0.00   | -      | 0.01  |
|                      | 全県 | 報告数   | -      | -      | -      | -      | -     |
|                      |    | 定点当たり | -      | -      | -      | -      | -     |
|                      | 県域 | 報告数   | -      | -      | -      | -      | -     |
|                      |    | 定点当たり | -      | -      | -      | -      | -     |
| マイコプラズマ肺炎            | 全国 | 報告数   | -      | -      | 1      | 2      | 2     |
|                      |    | 定点当たり | -      | -      | 0.00   | 0.00   | 0.00  |
|                      | 全県 | 報告数   | -      | -      | -      | -      | -     |
|                      |    | 定点当たり | -      | -      | -      | -      | -     |
|                      | 県域 | 報告数   | -      | -      | -      | -      | -     |
|                      |    | 定点当たり | -      | -      | -      | -      | -     |
| クラミジア肺炎<br>(オウム病を除く) | 全国 | 報告数   | -      | -      | -      | -      | 1     |
|                      |    | 定点当たり | -      | -      | -      | -      | 0.00  |
|                      | 全県 | 報告数   | -      | -      | -      | -      | -     |
|                      |    | 定点当たり | -      | -      | -      | -      | -     |
|                      | 県域 | 報告数   | -      | -      | -      | -      | -     |
|                      |    | 定点当たり | -      | -      | -      | -      | -     |
| 感染性胃腸炎<br>(ロタウイルス)   | 全国 | 報告数   | -      | -      | -      | -      | -     |
|                      |    | 定点当たり | -      | -      | -      | -      | -     |
|                      | 全県 | 報告数   | -      | -      | -      | -      | -     |
|                      |    | 定点当たり | -      | -      | -      | -      | -     |
|                      | 県域 | 報告数   | -      | -      | -      | -      | -     |
|                      |    | 定点当たり | -      | -      | -      | -      | -     |

表3 5週前～今週の推移 (その1)

(全県及び横浜市・川崎市・相模原市を除く県域)

2026年23週(06月01日～06月07日)

| 疾病名            | 項目                           |    | 5週前                 | 4週前                 | 3週前                 | 2週前                 | 1週前                 | 今週                  |        |
|----------------|------------------------------|----|---------------------|---------------------|---------------------|---------------------|---------------------|---------------------|--------|
|                |                              |    | 18週                 | 19週                 | 20週                 | 21週                 | 22週                 | 23週                 |        |
|                |                              |    | (04月27日～<br>05月03日) | (05月04日～<br>05月10日) | (05月11日～<br>05月17日) | (05月18日～<br>05月24日) | (05月25日～<br>05月31日) | (06月01日～<br>06月07日) |        |
| 急性呼吸器感染症<br>定点 | 急性呼吸器感染症                     | 全県 | 報告数                 | 16,299              | 10,272              | 13,493              | 13,635              | 14,205              | 13,604 |
|                |                              |    | 定点当たり               | 70.25               | 42.62               | 56.69               | 56.34               | 58.70               | 55.98  |
|                |                              | 県域 | 報告数                 | 4,873               | 3,123               | 4,271               | 4,082               | 4,166               | 4,247  |
|                |                              |    | 定点当たり               | 60.91               | 39.04               | 53.39               | 51.03               | 52.08               | 53.09  |
|                | インフルエンザ<br>(高病原性鳥インフルエンザを除く) | 全県 | 報告数                 | 52                  | 22                  | 28                  | 17                  | 24                  | 17     |
|                |                              |    | 定点当たり               | 0.22                | 0.09                | 0.12                | 0.07                | 0.10                | 0.07   |
|                |                              | 県域 | 報告数                 | 14                  | 10                  | 7                   | 4                   | 4                   | 2      |
|                |                              |    | 定点当たり               | 0.18                | 0.13                | 0.09                | 0.05                | 0.05                | 0.03   |
|                | 新型コロナウイルス感染症                 | 全県 | 報告数                 | 104                 | 56                  | 59                  | 34                  | 32                  | 26     |
|                |                              |    | 定点当たり               | 0.44                | 0.23                | 0.25                | 0.14                | 0.13                | 0.11   |
|                |                              | 県域 | 報告数                 | 31                  | 29                  | 24                  | 15                  | 20                  | 11     |
|                |                              |    | 定点当たり               | 0.39                | 0.36                | 0.30                | 0.19                | 0.25                | 0.14   |
| 基幹<br>定点       | インフルエンザ<br>(入院患者)            | 全県 | 報告数                 | -                   | 1                   | 1                   | 2                   | -                   | -      |
|                |                              | 県域 | 報告数                 | -                   | -                   | 1                   | -                   | -                   | -      |
|                | 新型コロナウイルス感染症<br>(入院患者)       | 全県 | 報告数                 | 5                   | 8                   | 2                   | 4                   | 8                   | 4      |
|                |                              | 県域 | 報告数                 | 2                   | -                   | -                   | 3                   | 1                   | -      |

表3 5週前～今週の推移 (その2)  
 (全県及び横浜市・川崎市・相模原市を除く県域)

2026年23週(06月01日～06月07日)

| 疾病名                   | 項目 |       | 5週前                 | 4週前                 | 3週前                 | 2週前                 | 1週前                 | 今週                  |
|-----------------------|----|-------|---------------------|---------------------|---------------------|---------------------|---------------------|---------------------|
|                       |    |       | 18週                 | 19週                 | 20週                 | 21週                 | 22週                 | 23週                 |
|                       |    |       | (04月27日～<br>05月03日) | (05月04日～<br>05月10日) | (05月11日～<br>05月17日) | (05月18日～<br>05月24日) | (05月25日～<br>05月31日) | (06月01日～<br>06月07日) |
| RSウイルス<br>感染症         | 全県 | 報告数   | 40                  | 19                  | 46                  | 50                  | 49                  | 40                  |
|                       |    | 定点当たり | 0.29                | 0.13                | 0.32                | 0.35                | 0.34                | 0.28                |
|                       | 県域 | 報告数   | 17                  | 11                  | 28                  | 25                  | 31                  | 20                  |
|                       |    | 定点当たり | 0.38                | 0.24                | 0.61                | 0.54                | 0.67                | 0.43                |
| 咽頭結膜熱                 | 全県 | 報告数   | 19                  | 13                  | 36                  | 17                  | 44                  | 57                  |
|                       |    | 定点当たり | 0.14                | 0.09                | 0.25                | 0.12                | 0.31                | 0.40                |
|                       | 県域 | 報告数   | 5                   | 3                   | 6                   | 6                   | 15                  | 34                  |
|                       |    | 定点当たり | 0.11                | 0.07                | 0.13                | 0.13                | 0.33                | 0.74                |
| A群溶血性<br>レンサ球菌<br>咽頭炎 | 全県 | 報告数   | 381                 | 177                 | 293                 | 348                 | 320                 | 286                 |
|                       |    | 定点当たり | 2.72                | 1.26                | 2.05                | 2.43                | 2.24                | 1.99                |
|                       | 県域 | 報告数   | 95                  | 69                  | 89                  | 102                 | 108                 | 86                  |
|                       |    | 定点当たり | 2.11                | 1.50                | 1.93                | 2.22                | 2.35                | 1.87                |
| 感染性胃腸炎                | 全県 | 報告数   | 576                 | 381                 | 631                 | 657                 | 672                 | 644                 |
|                       |    | 定点当たり | 4.11                | 2.70                | 4.41                | 4.59                | 4.70                | 4.47                |
|                       | 県域 | 報告数   | 209                 | 150                 | 220                 | 236                 | 275                 | 239                 |
|                       |    | 定点当たり | 4.64                | 3.26                | 4.78                | 5.13                | 5.98                | 5.20                |
| 水痘                    | 全県 | 報告数   | 47                  | 48                  | 68                  | 49                  | 63                  | 59                  |
|                       |    | 定点当たり | 0.34                | 0.34                | 0.48                | 0.34                | 0.44                | 0.41                |
|                       | 県域 | 報告数   | 9                   | 4                   | 14                  | 10                  | 15                  | 20                  |
|                       |    | 定点当たり | 0.20                | 0.09                | 0.30                | 0.22                | 0.33                | 0.43                |
| 手足口病                  | 全県 | 報告数   | 3                   | 14                  | 39                  | 81                  | 119                 | 139                 |
|                       |    | 定点当たり | 0.02                | 0.10                | 0.27                | 0.57                | 0.83                | 0.97                |
|                       | 県域 | 報告数   | -                   | 3                   | 9                   | 11                  | 32                  | 36                  |
|                       |    | 定点当たり | -                   | 0.07                | 0.20                | 0.24                | 0.70                | 0.78                |
| 伝染性紅斑                 | 全県 | 報告数   | 4                   | 4                   | 7                   | 2                   | 6                   | 2                   |
|                       |    | 定点当たり | 0.03                | 0.03                | 0.05                | 0.01                | 0.04                | 0.01                |
|                       | 県域 | 報告数   | -                   | 2                   | 1                   | 2                   | 2                   | 1                   |
|                       |    | 定点当たり | -                   | 0.04                | 0.02                | 0.04                | 0.04                | 0.02                |
| 突発性発しん                | 全県 | 報告数   | 53                  | 30                  | 67                  | 64                  | 61                  | 55                  |
|                       |    | 定点当たり | 0.38                | 0.21                | 0.47                | 0.45                | 0.43                | 0.38                |
|                       | 県域 | 報告数   | 15                  | 11                  | 22                  | 21                  | 22                  | 22                  |
|                       |    | 定点当たり | 0.33                | 0.24                | 0.48                | 0.46                | 0.48                | 0.48                |
| ヘルパンギーナ               | 全県 | 報告数   | 2                   | 1                   | 13                  | 16                  | 21                  | 32                  |
|                       |    | 定点当たり | 0.01                | 0.01                | 0.09                | 0.11                | 0.15                | 0.22                |
|                       | 県域 | 報告数   | -                   | -                   | 1                   | -                   | 2                   | 7                   |
|                       |    | 定点当たり | -                   | -                   | 0.02                | -                   | 0.04                | 0.15                |
| 流行性耳下腺炎               | 全県 | 報告数   | 13                  | 9                   | 8                   | 11                  | 5                   | 13                  |
|                       |    | 定点当たり | 0.09                | 0.06                | 0.06                | 0.08                | 0.03                | 0.09                |
|                       | 県域 | 報告数   | 4                   | 3                   | 2                   | 3                   | 2                   | 4                   |
|                       |    | 定点当たり | 0.09                | 0.07                | 0.04                | 0.07                | 0.04                | 0.09                |

小  
児  
科  
定  
点

**表3 5週前～今週の推移 (その3)**  
**(全県及び横浜市・川崎市・相模原市を除く県域)**

**2026年23週(06月01日～06月07日)**

| 疾病名                | 項目                       |       | 5週前                 | 4週前                 | 3週前                 | 2週前                 | 1週前                 | 今週                  |      |
|--------------------|--------------------------|-------|---------------------|---------------------|---------------------|---------------------|---------------------|---------------------|------|
|                    |                          |       | 18週                 | 19週                 | 20週                 | 21週                 | 22週                 | 23週                 |      |
|                    |                          |       | (04月27日～<br>05月03日) | (05月04日～<br>05月10日) | (05月11日～<br>05月17日) | (05月18日～<br>05月24日) | (05月25日～<br>05月31日) | (06月01日～<br>06月07日) |      |
| 眼科<br>定点           | 急性出血性<br>結膜炎             | 全県    | 報告数                 | -                   | -                   | -                   | -                   | -                   | 1    |
|                    |                          |       | 定点当たり               | -                   | -                   | -                   | -                   | -                   | 0.02 |
|                    |                          | 県域    | 報告数                 | -                   | -                   | -                   | -                   | -                   | 1    |
|                    |                          |       | 定点当たり               | -                   | -                   | -                   | -                   | -                   | 0.06 |
|                    | 流行性角結膜炎                  | 全県    | 報告数                 | 36                  | 38                  | 37                  | 37                  | 31                  | 34   |
|                    |                          |       | 定点当たり               | 0.84                | 0.76                | 0.73                | 0.74                | 0.63                | 0.67 |
|                    |                          | 県域    | 報告数                 | 4                   | 17                  | 8                   | 18                  | 10                  | 12   |
|                    |                          |       | 定点当たり               | 0.27                | 1.06                | 0.50                | 1.13                | 0.63                | 0.75 |
| 基幹<br>定点           | 細菌性髄膜炎                   | 全県    | 報告数                 | 1                   | 1                   | -                   | 1                   | -                   | -    |
|                    |                          |       | 定点当たり               | 0.08                | 0.08                | -                   | 0.08                | -                   | -    |
|                    |                          | 県域    | 報告数                 | -                   | -                   | -                   | -                   | -                   | -    |
|                    |                          |       | 定点当たり               | -                   | -                   | -                   | -                   | -                   | -    |
|                    | 無菌性髄膜炎                   | 全県    | 報告数                 | 2                   | -                   | 1                   | 3                   | 2                   | 1    |
|                    |                          |       | 定点当たり               | 0.17                | -                   | 0.08                | 0.25                | 0.17                | 0.08 |
|                    |                          | 県域    | 報告数                 | 1                   | -                   | -                   | -                   | -                   | -    |
|                    |                          |       | 定点当たり               | 0.20                | -                   | -                   | -                   | -                   | -    |
|                    | マイコプラズマ<br>肺炎            | 全県    | 報告数                 | 2                   | 5                   | 2                   | 4                   | 1                   | 1    |
|                    |                          |       | 定点当たり               | 0.17                | 0.42                | 0.17                | 0.33                | 0.08                | 0.08 |
|                    |                          | 県域    | 報告数                 | 2                   | 5                   | 1                   | 4                   | 1                   | 1    |
|                    |                          |       | 定点当たり               | 0.40                | 1.00                | 0.20                | 0.80                | 0.20                | 0.20 |
|                    | クラミジア肺炎<br>(オウム病を<br>除く) | 全県    | 報告数                 | -                   | -                   | -                   | -                   | -                   | -    |
|                    |                          |       | 定点当たり               | -                   | -                   | -                   | -                   | -                   | -    |
|                    |                          | 県域    | 報告数                 | -                   | -                   | -                   | -                   | -                   | -    |
|                    |                          |       | 定点当たり               | -                   | -                   | -                   | -                   | -                   | -    |
| 感染性胃腸炎<br>(ロタウイルス) | 全県                       | 報告数   | -                   | 2                   | 1                   | 2                   | -                   | 1                   |      |
|                    |                          | 定点当たり | -                   | 0.17                | 0.08                | 0.17                | -                   | 0.08                |      |
|                    | 県域                       | 報告数   | -                   | 1                   | -                   | 1                   | -                   | -                   |      |
|                    |                          | 定点当たり | -                   | 0.20                | -                   | 0.20                | -                   | -                   |      |

