



神奈川県感染症発生情報(19週報)

(2026年5月4日～2026年5月10日)

<https://www.pref.kanagawa.jp/sys/eiken>



今週の注目感染症

～重症熱性血小板減少症候群(SFTS)～ 神奈川県では、2026年19週に1例の県内を推定感染地域とするSFTS患者の発生が報告され、2025年に引き続き症例が発生したこととなりました。重症熱性血小板減少症候群(Severe Fever with Thrombocytopenia Syndrome: SFTS)は、主にSFTSウイルスを保有しているマダニに刺されることにより感染するダニ媒介感染症です。SFTSを発症している動物との接触により感染することもあります。潜伏期間は6～14日です。主な症状は発熱、腹痛、嘔吐、下痢で、筋肉痛、神経症状、リンパ節腫脹、出血症状を伴う場合があります。血液検査では、血小板減少、白血球減少、血清酵素(AST、ALT、LDH)の上昇が認められます。主な治療は対症療法ですが、国内では抗ウイルス薬(ファビピラビル)の使用も承認されています。予防としては、マダニの生息地である山や草むらに入るときは、肌の露出を避け、虫よけ剤を使用するなど、マダニに刺されない工夫をすることが重要です。

～麻しん～ 神奈川県では、2026年19週に1例の麻しん患者の発生が報告されました。麻しんは、麻しんウイルスによる急性の感染症です。感染経路は空気感染、飛沫感染、接触感染で、感染力が非常に強く、免疫を持っていない人が感染するとほぼ確実に発症します。発熱、咳、鼻水、のどの痛み、目の充血等が数日続いたあと、高熱と全身の発疹が出現します。また、肺炎や中耳炎、脳炎を合併する場合があります。特別な治療はなく、対症療法(症状を和らげる治療)が行われます。予防にはワクチン接種が効果的です。日本では、予防接種法に基づく定期接種として、1歳で1回目、小学校入学前1年間に2回目のワクチンを、原則、麻しん風しん混合ワクチン(MRワクチン)で行うことになっています(全額公費)。また、2024年度に定期接種の対象であった方で、2024年度内にMRワクチンの偏在等が理由でワクチン接種ができなかった方については、2025年4月1日から2年間、定期接種として公費で受けられることになりました(特例措置)。海外では麻しんの流行している国も多いため、海外渡航前には自身の予防接種歴や現地の流行状況を確認しましょう。

今週の全数把握対象疾患

(当該週の国による集計及び各保健福祉事務所からの報告をもとに期日を決めて集計しているため、集計数が前後することがあります)

分類	対象疾患	内訳				神奈川県 (今週)	神奈川県 (2026年累計)
		県域	横浜市	川崎市	相模原市		
二類	結核	2	3	3		8	316
三類	腸管出血性大腸菌感染症		2			2	43
四類	重症熱性血小板減少症候群(SFTS)				1	1	1
五類	急性脳炎		1			1	4
	劇症型溶血性レンサ球菌感染症		2			2	56
	侵襲性肺炎球菌感染症	1	2	3		6	78
	梅毒	4	3	3		10	238
	百日咳		3	1		4	152
	麻しん			1		1	43

今週の定点把握対象疾患

疾患名	定点当たり報告数		増減	疾患名	定点当たり報告数		増減	疾患名	定点当たり報告数		増減
	前週	今週			前週	今週			前週	今週	
急性呼吸器感染症	70.25	42.62	↓	感染性胃腸炎	4.11	2.70	↓	急性出血性結膜炎	-	-	→
インフルエンザ(高病原性鳥インフルエンザを除く)	0.22	0.09	↓	水痘	0.34	0.34	→	流行性角結膜炎	0.84	0.76	↓
新型コロナウイルス感染症	0.44	0.23	↓	手足口病	0.02	0.10	↑	細菌性髄膜炎	0.08	0.08	→
RSウイルス感染症	0.29	0.13	↓	伝染性紅斑	0.03	0.03	→	無菌性髄膜炎	0.17	-	↓
咽頭結膜熱	0.14	0.09	↓	突発性発しん	0.38	0.21	↓	マイコプラズマ肺炎	0.17	0.42	↑
A群溶血性レンサ球菌咽頭炎	2.72	1.26	↓	ヘルパンギーナ	0.01	0.01	→	クラミジア肺炎(オウム病を除く)	-	-	→
				流行性耳下腺炎	0.09	0.06	↓	感染性胃腸炎(ロタウイルス)	-	0.17	↑

神奈川県感染症情報センター

神奈川県衛生研究所 企画情報部 衛生情報課

TEL:0467-83-4400(代表) FAX:0467-89-5211(企画情報部)

県域とは、神奈川県内の市町村のうち、横浜市、川崎市、相模原市を除いた地域です



神奈川県感染症発生情報(19週報)

(2026年5月4日～2026年5月10日)

<https://www.pref.kanagawa.jp/sys/eiken>



全数把握対象疾患情報

- ・結核 8例:年齢群は60歳代1例、70歳代1例、90歳以上6例、病型は肺結核6例、無症状病原体保有者2例
- ・腸管出血性大腸菌感染症 2例:年齢群は10歳代1例、30歳代1例、血清型・毒素型はO26・VT1 1例、O157・VT2 1例、推定感染経路は経口感染1例、不明1例、推定感染地域は日本国内都道府県不明1例、不明1例
- ・重症熱性血小板減少症候群(SFTS)1例:年齢群は80歳代、推定感染経路は動物・蚊・昆虫等からの感染、推定感染地域は神奈川県
- ・急性脳炎 1例:年齢群は20歳代、病原体は不明、推定感染経路は動物・蚊・昆虫等からの感染、推定感染地域は国外(タイ又はラオス)
- ・劇症型溶血性レンサ球菌感染症 2例:年齢群は70歳代1例、80歳代1例、血清群はA群2例、感染経路は不明2例、推定感染地域は神奈川県1例、不明1例
- ・侵襲性肺炎球菌感染症 6例:年齢群は50歳代1例、70歳代3例、80歳代2例、推定感染経路は飛沫感染1例、不明5例、推定感染地域は神奈川県6例、ワクチン接種歴は接種なし4例、不明2例
- ・梅毒 10例:年齢群は10歳代2例、20歳代3例、30歳代2例、40歳代2例、60歳代1例、病型は早期顕症梅毒Ⅰ期5例、早期顕症梅毒Ⅱ期3例、無症状病原体保有者2例、推定感染経路は性的接触9例、不明1例、推定感染地域は神奈川県7例、熊本県1例、日本国内都道府県不明2例
- ・百日咳 4例:年齢群は10歳未満1例、40歳代2例、80歳代1例、推定感染経路は家族内感染1例、家族内感染またはその他1例、不明2例、推定感染地域は神奈川県3例、日本国内都道府県不明1例、ワクチン接種歴は接種あり(4回)1例、不明3例
- ・麻しん 1例:年齢群は30歳代、検査診断例、感染経路は不明、推定感染地域は日本国内都道府県不明、ワクチン接種歴は不明

報告が遅れた全数把握対象疾患情報(2025年第19週～2026年第18週診断分)

※届出内容の確認に時間を要した等により、週報での報告が遅れた症例を記載します。

- ・結核 5例:年齢群は30歳代1例、60歳代1例、80歳代3例、病型は肺結核2例、結核性胸膜炎1例、疑似症患者1例、無症状病原体保有者1例
- ・アメーバ赤痢 1例:年齢群は30歳代、病型は腸管アメーバ症、推定感染経路は性的接触、推定感染地域は神奈川県
- ・劇症型溶血性レンサ球菌感染症 1例:年齢群は80歳代、血清群は不明、推定感染経路はその他、感染地域は神奈川県
- ・侵襲性インフルエンザ菌感染症 1例:年齢群は60歳代、感染経路は不明、感染地域は不明、ワクチン接種歴は不明
- ・梅毒 4例:年齢群は30歳代1例、40歳代2例、50歳代1例、病型は早期顕症梅毒Ⅰ期2例、早期顕症梅毒Ⅱ期1例、無症状病原体保有者1例、感染経路は性的接触3例、不明1例、推定感染地域は神奈川県2例、不明2例
- ・百日咳 1例:年齢群は10歳代、感染経路は不明、感染地域は不明、ワクチン接種歴は接種あり(4回)
- ・麻しん 1例:年齢群は10歳代、修飾麻しん、推定感染経路は接触感染、推定感染地域は東京都及び神奈川県、ワクチン接種歴は接種あり(2回)

更新履歴 (内容を修正した場合、こちらでお知らせします)

- ・現在のところ修正箇所はありません。

神奈川県感染症情報センター

神奈川県衛生研究所 企画情報部 衛生情報課

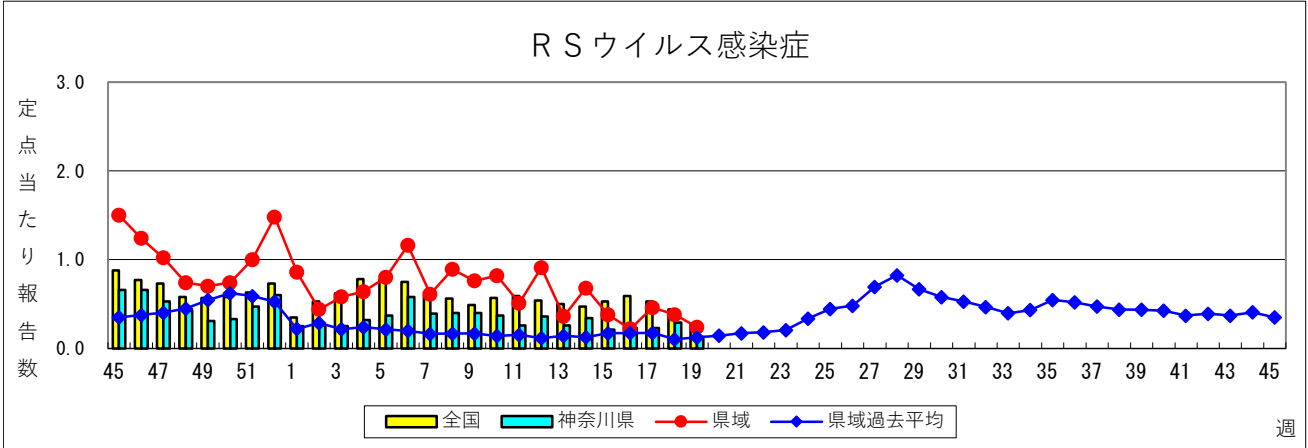
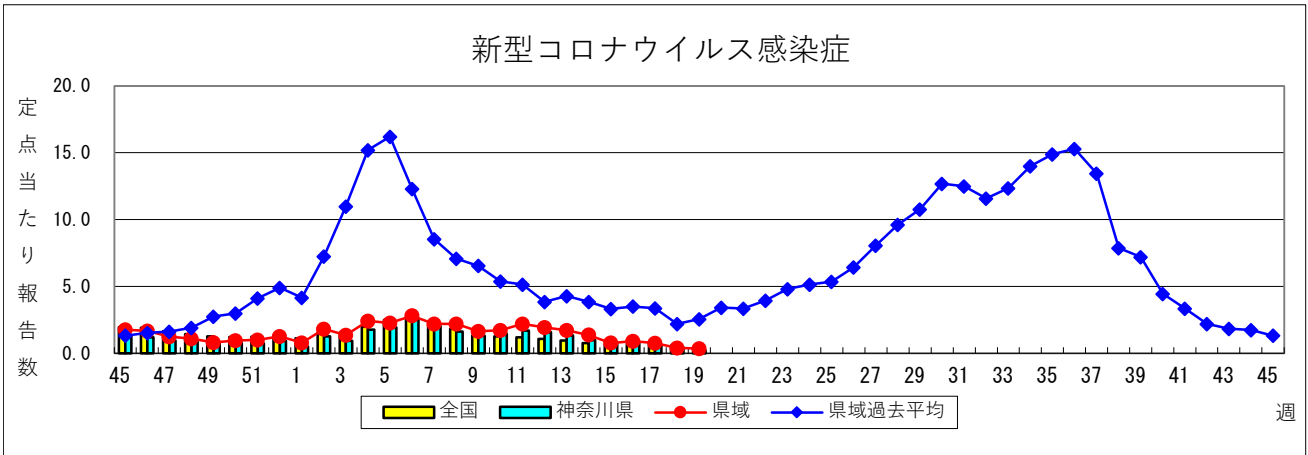
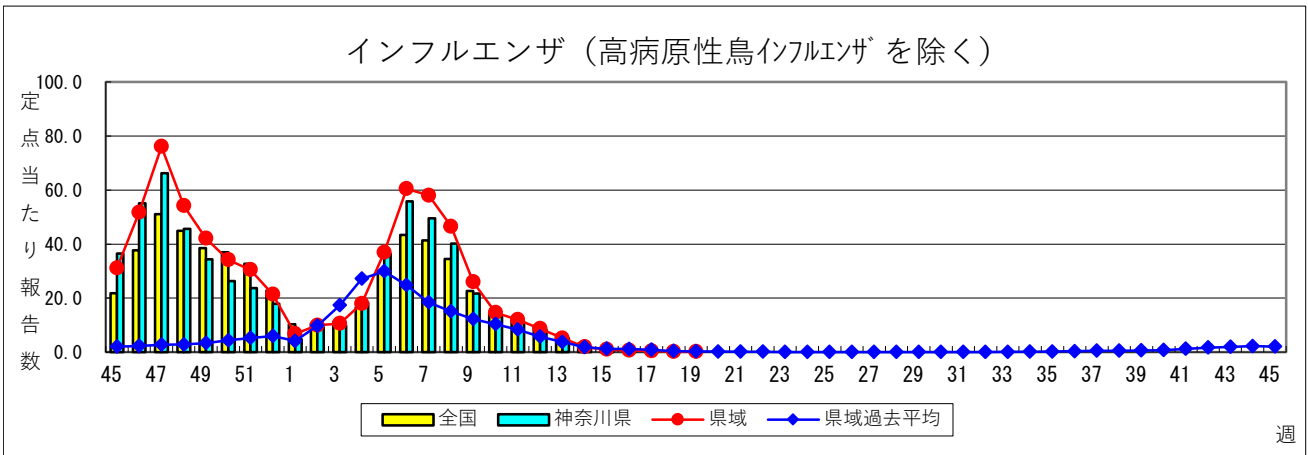
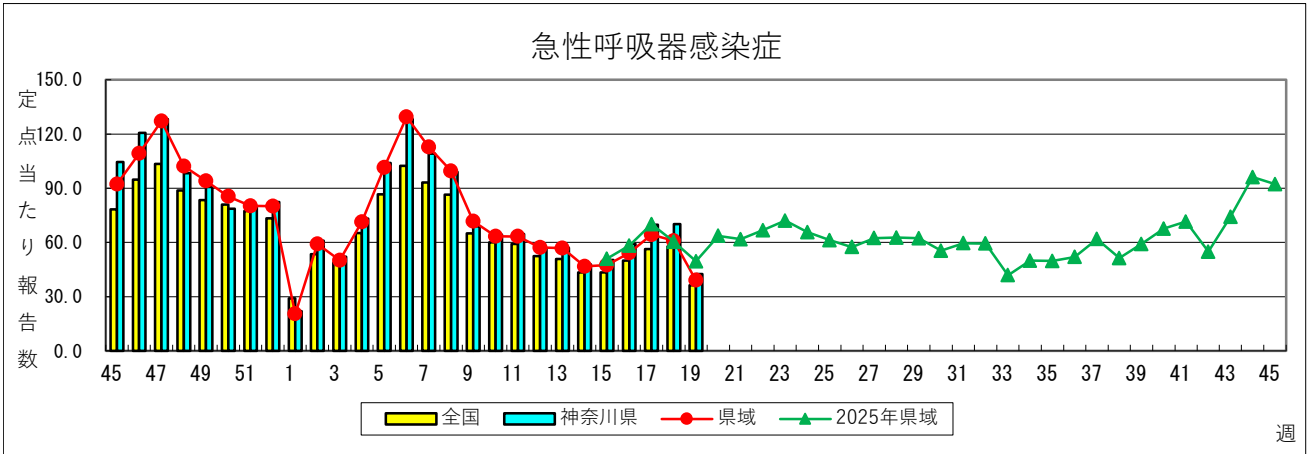
TEL:0467-83-4400(代表) FAX:0467-89-5211(企画情報部)

県域とは、神奈川県内の市町村のうち、横浜市、川崎市、相模原市を除いた地域です

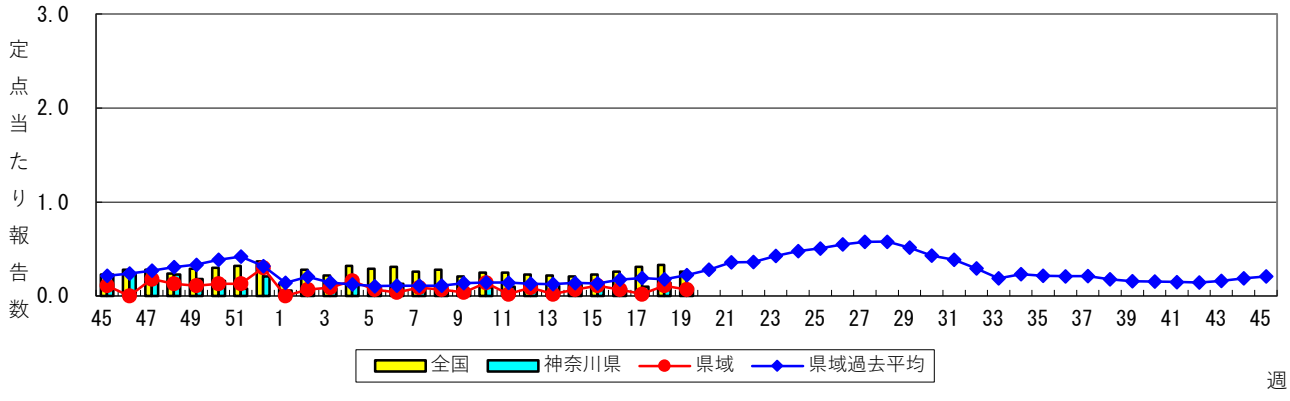
感染症発生動向調査：週報対象疾患の時系列グラフ

※疾患名の括弧書きは、一般名称であり、正式名称ではありません。
 ※神奈川県 & 県域（横浜市・川崎市・相模原市を除く）のデータです。

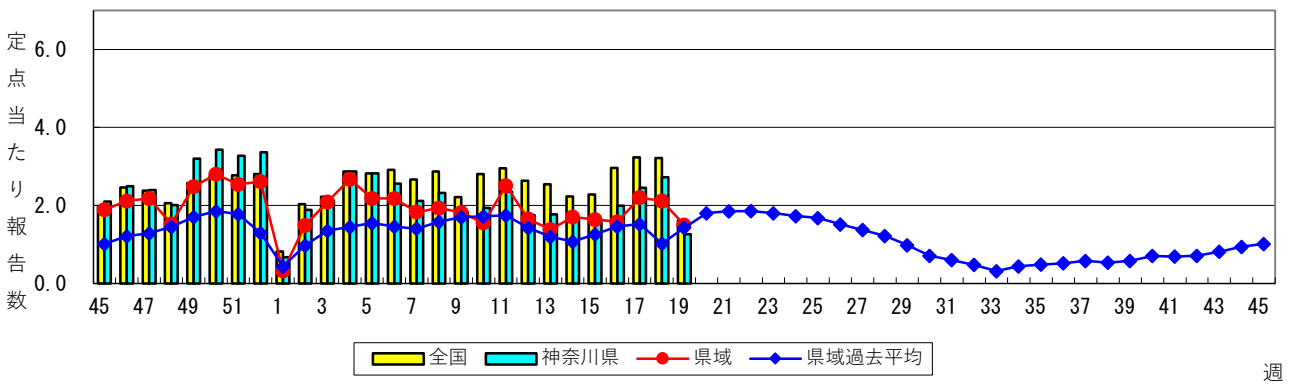
2026年19週
 (05月04日～05月10日)



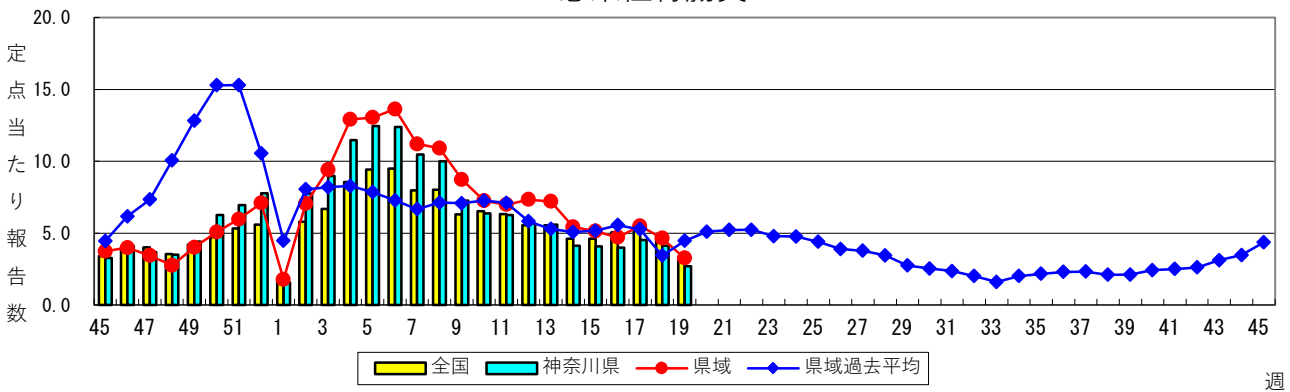
咽頭結膜熱



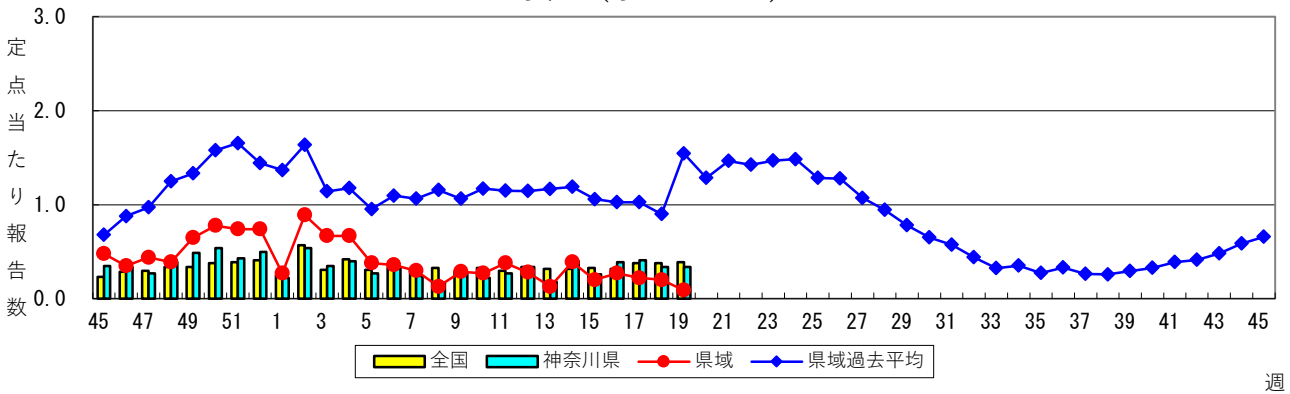
A群溶血性レンサ球菌咽頭炎



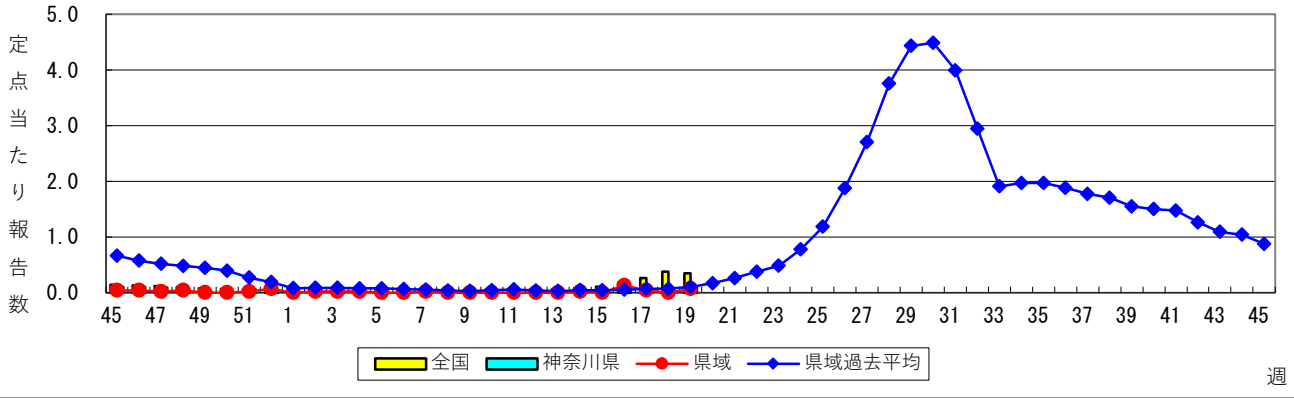
感染性胃腸炎



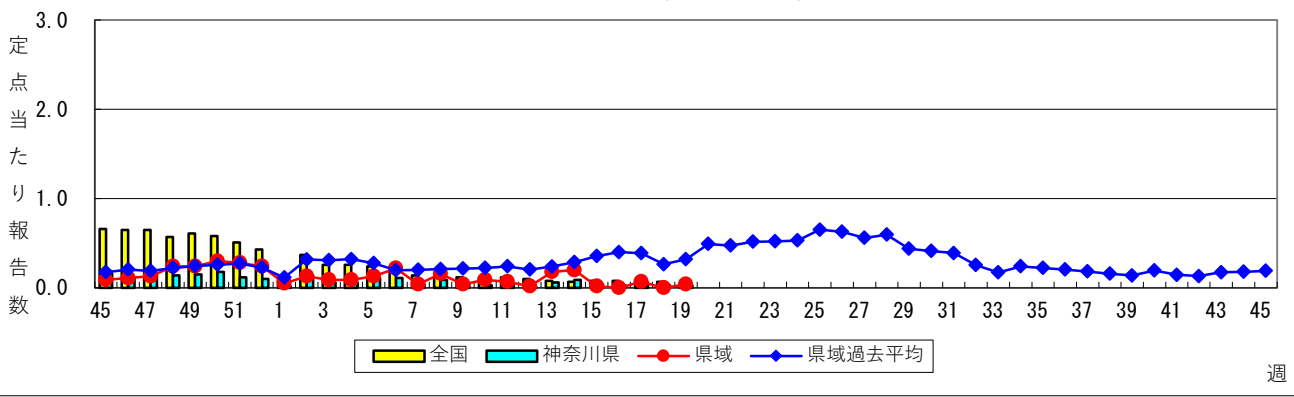
水痘 (水ぼうそう)



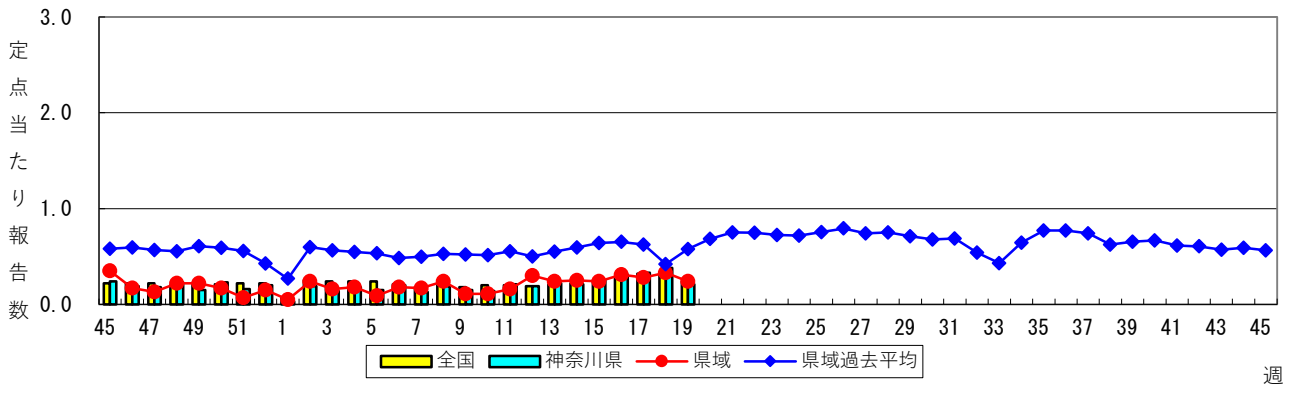
手足口病



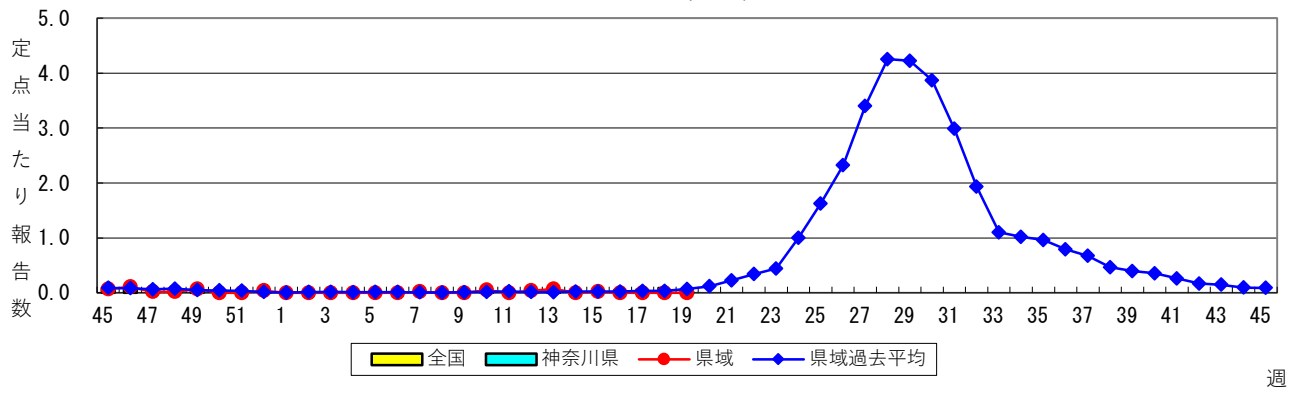
伝染性紅斑 (リンゴ病)



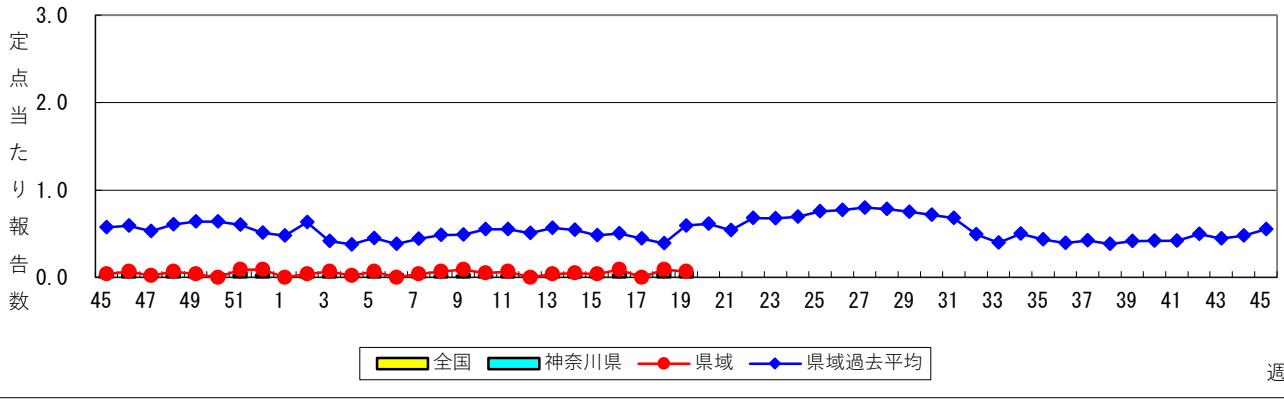
突発性発しん



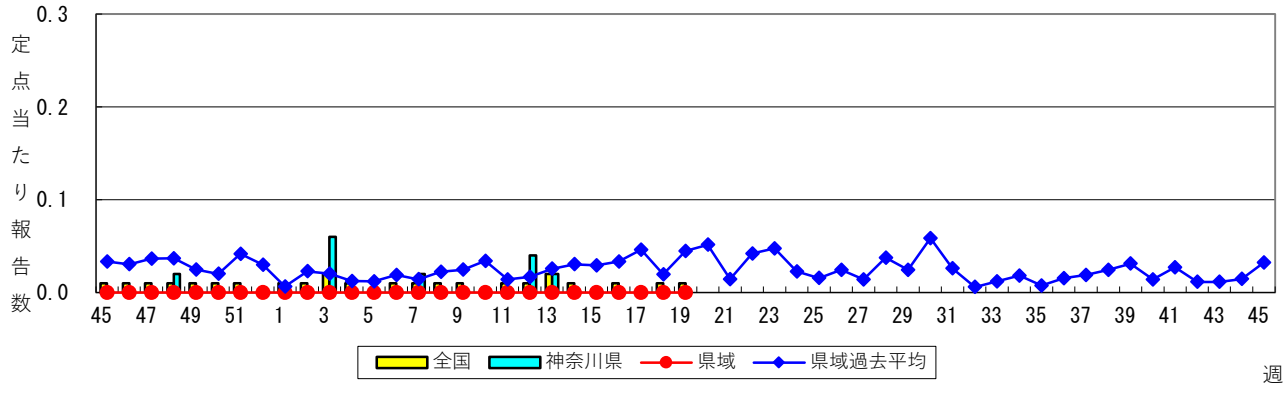
ヘルパンギーナ



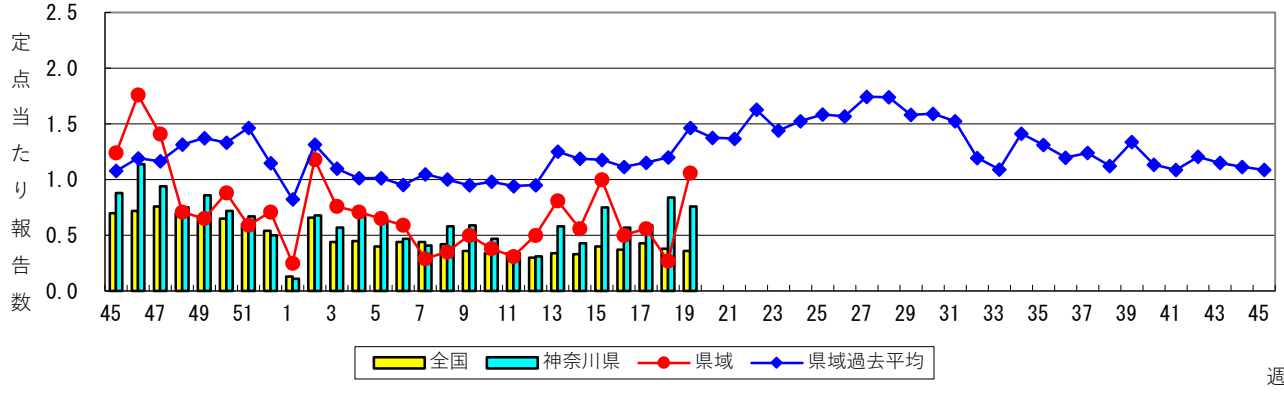
流行性耳下腺炎（おたふくかぜ）



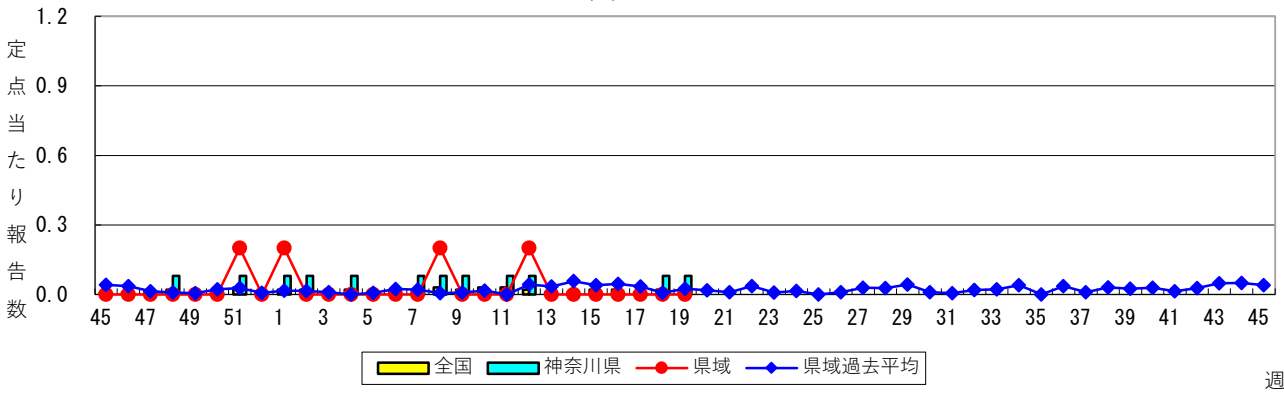
急性出血性結膜炎



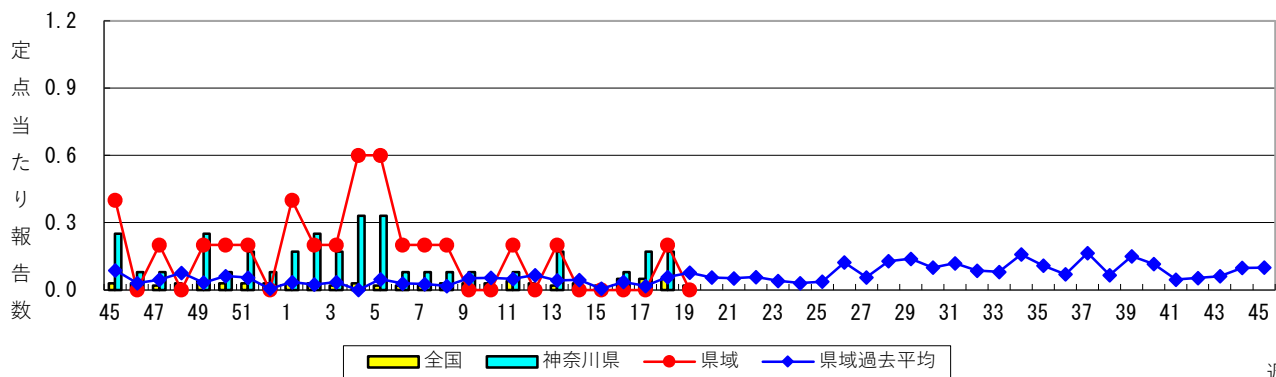
流行性角結膜炎



細菌性髄膜炎

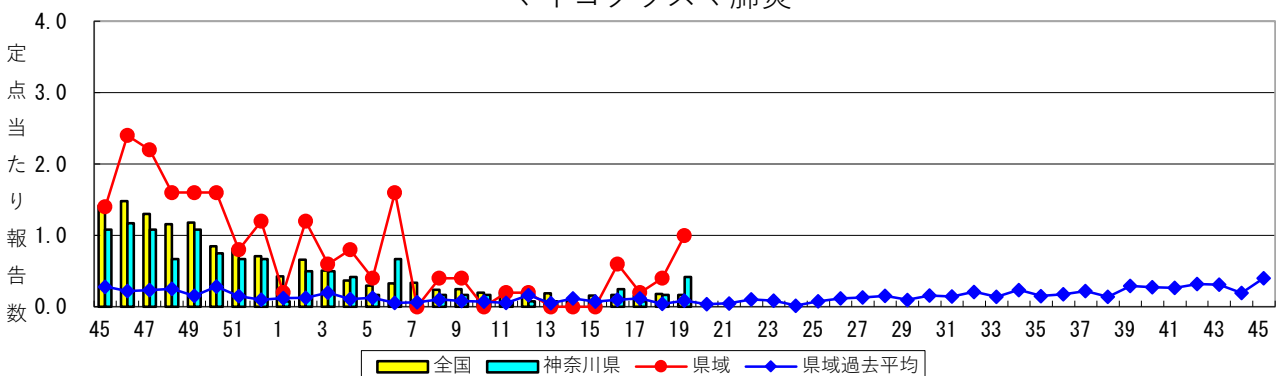


無菌性髄膜炎



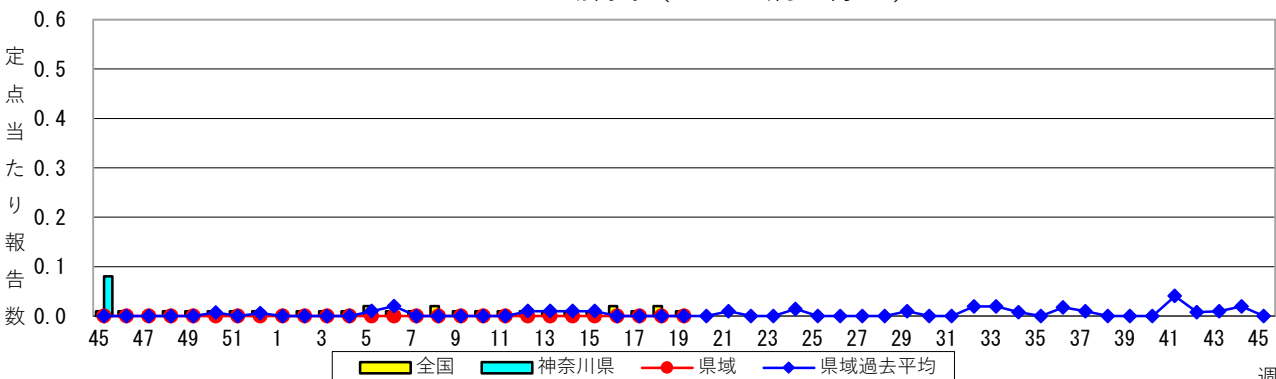
週

マイコプラズマ肺炎



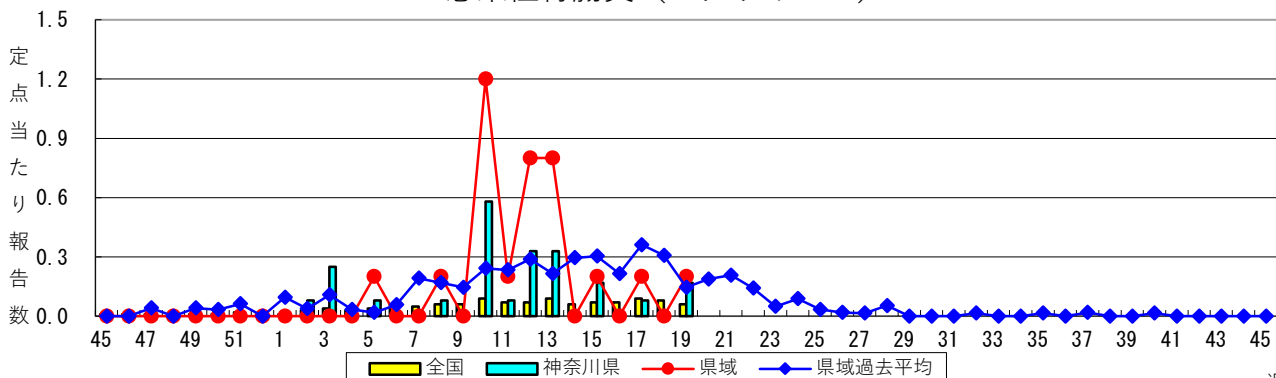
週

クラミジア肺炎（オウム病を除く）



週

感染性胃腸炎（ロタウイルス）



週

表1 報告数・定点当たり報告数 疾病、政令市・保健所別 (その1)

2026年19週(05月04日～05月10日)

*県域とは、神奈川県内の市町村のうち横浜市、川崎市、相模原市を除いた地域です。

神奈川県	急性呼吸器感染症定点 (報告定点数：急性呼吸器感染症241、インフル・コロナ242)						基幹定点 報告定点数：12	
	急性呼吸器感染症		インフルエンザ (高病原性鳥インフルエンザを除く)		新型コロナウイルス 感染症		インフルエンザ (入院患者)	新型コロナウイルス 感染症(入院患者)
	報告数	定点当たり	報告数	定点当たり	報告数	定点当たり	報告数	報告数
全県	10,272	42.62	22	0.09	56	0.23	1	8
横浜市	4,009	47.73	5	0.06	11	0.13	-	3
川崎市	2,507	41.78	5	0.08	14	0.23	1	3
相模原市	633	37.24	2	0.12	2	0.12	-	2
県域	3,123	39.04	10	0.13	29	0.36	-	-
横須賀市	193	21.44	2	0.22	4	0.44	-	-
藤沢市	490	32.67	3	0.20	2	0.13	-	-
茅ヶ崎市	323	46.14	-	-	-	-
平塚	317	45.29	-	-	2	0.29	-	-
平塚 秦野センター	346	49.43	1	0.14	5	0.71
鎌倉	119	19.83	-	-	-	-
鎌倉 三崎センター	21	10.50	-	-	3	1.50
小田原	86	17.20	-	-	3	0.60
小田原 足柄上センター	20	10.00	-	-	-	-	-	-
厚木	664	51.08	4	0.31	9	0.69	-	-
厚木 大和センター	544	77.71	-	-	1	0.14

神奈川県	小児科定点 報告定点数：141									
	RSウイルス感染症		咽頭結膜熱		A群溶血性レンサ球菌 咽頭炎		感染性胃腸炎		水痘	
	報告数	定点当たり	報告数	定点当たり	報告数	定点当たり	報告数	定点当たり	報告数	定点当たり
全県	19	0.13	13	0.09	177	1.26	381	2.70	48	0.34
横浜市	3	0.06	6	0.13	54	1.13	147	3.06	22	0.46
川崎市	4	0.11	4	0.11	42	1.14	72	1.95	19	0.51
相模原市	1	0.10	-	-	12	1.20	12	1.20	3	0.30
県域	11	0.24	3	0.07	69	1.50	150	3.26	4	0.09
横須賀市	-	-	-	-	4	0.80	13	2.60	1	0.20
藤沢市	2	0.22	-	-	5	0.56	35	3.89	1	0.11
茅ヶ崎市	-	-	-	-	4	1.00	13	3.25	1	0.25
平塚	-	-	-	-	5	1.25	7	1.75	-	-
平塚 秦野センター	-	-	1	0.25	11	2.75	23	5.75	-	-
鎌倉	-	-	-	-	5	1.67	10	3.33	-	-
鎌倉 三崎センター	-	-	-	-	2	2.00	1	1.00	-	-
小田原	-	-	-	-	5	1.67	7	2.33	-	-
小田原 足柄上センター	-	-	-	-	-	-	-	-	-	-
厚木	6	0.75	2	0.25	20	2.50	36	4.50	-	-
厚木 大和センター	3	0.75	-	-	8	2.00	5	1.25	1	0.25

神奈川県	小児科定点 報告定点数：141									
	手足口病		伝染性紅斑		突発性発しん		ヘルパンギーナ		流行性耳下腺炎	
	報告数	定点当たり	報告数	定点当たり	報告数	定点当たり	報告数	定点当たり	報告数	定点当たり
全県	14	0.10	4	0.03	30	0.21	1	0.01	9	0.06
横浜市	6	0.13	1	0.02	15	0.31	1	0.02	3	0.06
川崎市	5	0.14	1	0.03	2	0.05	-	-	3	0.08
相模原市	-	-	-	-	2	0.20	-	-	-	-
県域	3	0.07	2	0.04	11	0.24	-	-	3	0.07
横須賀市	-	-	-	-	3	0.60	-	-	1	0.20
藤沢市	1	0.11	1	0.11	1	0.11	-	-	-	-
茅ヶ崎市	-	-	-	-	2	0.50	-	-	-	-
平塚	-	-	-	-	2	0.50	-	-	-	-
平塚 秦野センター	2	0.50	-	-	1	0.25	-	-	1	0.25
鎌倉	-	-	-	-	-	-	-	-	-	-
鎌倉 三崎センター	-	-	-	-	-	-	-	-	-	-
小田原	-	-	-	-	-	-	-	-	-	-
小田原 足柄上センター	-	-	-	-	-	-	-	-	-	-
厚木	-	-	1	0.13	1	0.13	-	-	1	0.13
厚木 大和センター	-	-	-	-	1	0.25	-	-	-	-

表2 報告数・定点当たり報告数、疾病・年齢階級別

2026年19週(05月04日～05月10日)

(全県及び横浜市・川崎市・相模原市を除く県域) (その2)

*表2は、各保健福祉事務所からの最新の報告をもとに作成しているため、国の還元データである表1および表3の数値と一致しないことがあります。

小児科定点		項目	合計	～5か月	～11か月	1歳	2歳	3歳	4歳	5歳	6歳	7歳	8歳	9歳
RSウイルス 感染症	全国	報告数	615	84	142	215	93	41	19	6	5	1	3	1
		定点当たり	0.27	0.04	0.06	0.10	0.04	0.02	0.01	0.00	0.00	0.00	0.00	0.00
	全県	報告数	19	3	6	7	2	1	-	-	-	-	-	-
		定点当たり	0.13	0.02	0.04	0.05	0.01	0.01	-	-	-	-	-	-
	県域	報告数	11	2	3	4	2	-	-	-	-	-	-	-
		定点当たり	0.24	0.04	0.07	0.09	0.04	-	-	-	-	-	-	-
咽頭結膜熱	全国	報告数	586	4	75	254	79	52	23	24	23	11	11	4
		定点当たり	0.26	0.00	0.03	0.11	0.04	0.02	0.01	0.01	0.01	0.00	0.00	0.00
	全県	報告数	13	-	2	6	2	-	1	-	-	1	-	-
		定点当たり	0.09	-	0.01	0.04	0.01	-	0.01	-	-	0.01	-	-
	県域	報告数	3	-	-	2	1	-	-	-	-	-	-	-
		定点当たり	0.07	-	-	0.04	0.02	-	-	-	-	-	-	-
A群溶血性 レンサ球菌 咽頭炎	全国	報告数	3,637	6	22	124	206	325	409	373	342	346	311	260
		定点当たり	1.61	0.00	0.01	0.06	0.09	0.14	0.18	0.17	0.15	0.15	0.14	0.12
	全県	報告数	177	-	-	6	16	14	17	18	28	16	10	12
		定点当たり	1.26	-	-	0.04	0.11	0.10	0.12	0.13	0.20	0.11	0.07	0.09
	県域	報告数	69	-	-	2	2	4	10	11	10	6	6	5
		定点当たり	1.50	-	-	0.04	0.04	0.09	0.22	0.24	0.22	0.13	0.13	0.11
感染性胃腸炎	全国	報告数	6,970	109	591	959	668	593	476	483	372	393	357	337
		定点当たり	3.09	0.05	0.26	0.43	0.30	0.26	0.21	0.21	0.17	0.17	0.16	0.15
	全県	報告数	381	8	29	46	29	25	21	23	23	21	20	23
		定点当たり	2.70	0.06	0.21	0.33	0.21	0.18	0.15	0.16	0.16	0.15	0.14	0.16
	県域	報告数	150	4	8	13	5	6	9	7	11	14	12	12
		定点当たり	3.26	0.09	0.17	0.28	0.11	0.13	0.20	0.15	0.24	0.30	0.26	0.26
水痘	全国	報告数	874	5	22	33	38	45	65	60	79	84	113	94
		定点当たり	0.39	0.00	0.01	0.01	0.02	0.02	0.03	0.03	0.04	0.04	0.05	0.04
	全県	報告数	48	1	3	3	4	2	-	5	4	3	7	-
		定点当たり	0.34	0.01	0.02	0.02	0.03	0.01	-	0.04	0.03	0.02	0.05	-
	県域	報告数	4	-	-	-	2	-	-	-	-	-	1	-
		定点当たり	0.09	-	-	-	0.04	-	-	-	-	-	0.02	-
手足口病	全国	報告数	800	7	131	370	165	49	30	11	9	6	7	1
		定点当たり	0.35	0.00	0.06	0.16	0.07	0.02	0.01	0.00	0.00	0.00	0.00	0.00
	全県	報告数	14	-	5	6	-	1	1	-	-	-	1	-
		定点当たり	0.10	-	0.04	0.04	-	0.01	0.01	-	-	-	0.01	-
	県域	報告数	3	-	1	1	-	1	-	-	-	-	-	-
		定点当たり	0.07	-	0.02	0.02	-	0.02	-	-	-	-	-	-
伝染性紅斑	全国	報告数	120	-	3	12	8	12	26	11	15	9	8	5
		定点当たり	0.05	-	0.00	0.01	0.00	0.01	0.01	0.00	0.01	0.00	0.00	0.00
	全県	報告数	4	-	-	-	-	-	1	-	-	-	3	-
		定点当たり	0.03	-	-	-	-	-	0.01	-	-	-	0.02	-
	県域	報告数	2	-	-	-	-	-	1	-	-	-	1	-
		定点当たり	0.04	-	-	-	-	-	0.02	-	-	-	0.02	-
突発性発しん	全国	報告数	540	4	113	317	59	30	10	2	2	2	-	-
		定点当たり	0.24	0.00	0.05	0.14	0.03	0.01	0.00	0.00	0.00	0.00	0.00	-
	全県	報告数	30	-	4	20	3	-	2	1	-	-	-	-
		定点当たり	0.21	-	0.03	0.14	0.02	-	0.01	0.01	-	-	-	-
	県域	報告数	11	-	1	8	1	-	1	-	-	-	-	-
		定点当たり	0.24	-	0.02	0.17	0.02	-	0.02	-	-	-	-	-
ヘルパンギーナ	全国	報告数	133	-	18	30	26	9	12	7	5	5	6	1
		定点当たり	0.06	-	0.01	0.01	0.01	0.00	0.01	0.00	0.00	0.00	0.00	0.00
	全県	報告数	1	-	-	-	-	-	-	-	-	-	1	-
		定点当たり	0.01	-	-	-	-	-	-	-	-	-	0.01	-
	県域	報告数	-	-	-	-	-	-	-	-	-	-	-	-
		定点当たり	-	-	-	-	-	-	-	-	-	-	-	-
流行性耳下腺炎	全国	報告数	62	-	-	2	4	3	7	16	6	5	6	3
		定点当たり	0.03	-	-	0.00	0.00	0.00	0.00	0.01	0.00	0.00	0.00	0.00
	全県	報告数	9	-	-	1	-	2	-	1	1	1	-	1
		定点当たり	0.06	-	-	0.01	-	0.01	-	0.01	0.01	0.01	-	0.01
	県域	報告数	3	-	-	1	-	1	-	-	-	-	-	1
		定点当たり	0.07	-	-	0.02	-	0.02	-	-	-	-	-	0.02

表2 報告数・定点当たり報告数、疾病・年齢階級別

(全県及び横浜市・川崎市・相模原市を除く県域) (その3)

2026年19週(05月04日～05月10日)

*表2は、各保健福祉事務所からの最新の報告をもとに作成しているため、国の還元データである表1および表3の数値と一致しないことがあります。

小児科定点		項目	10～14 歳	15～19 歳	20歳以 上
RSウイルス 感染症	全国	報告数	3	-	2
		定点当たり	0.00	-	0.00
	全県	報告数	-	-	-
		定点当たり	-	-	-
	県域	報告数	-	-	-
		定点当たり	-	-	-
咽頭結膜熱	全国	報告数	13	4	9
		定点当たり	0.01	0.00	0.00
	全県	報告数	1	-	-
		定点当たり	0.01	-	-
	県域	報告数	-	-	-
		定点当たり	-	-	-
A群溶血性 レンサ球菌 咽頭炎	全国	報告数	614	54	245
		定点当たり	0.27	0.02	0.11
	全県	報告数	31	2	7
		定点当たり	0.22	0.01	0.05
	県域	報告数	8	1	4
		定点当たり	0.17	0.02	0.09
感染性胃腸炎	全国	報告数	965	180	487
		定点当たり	0.43	0.08	0.22
	全県	報告数	63	19	31
		定点当たり	0.45	0.13	0.22
	県域	報告数	23	12	14
		定点当たり	0.50	0.26	0.30
水痘	全国	報告数	207	14	15
		定点当たり	0.09	0.01	0.01
	全県	報告数	14	2	-
		定点当たり	0.10	0.01	-
	県域	報告数	-	1	-
		定点当たり	-	0.02	-
手足口病	全国	報告数	7	1	6
		定点当たり	0.00	0.00	0.00
	全県	報告数	-	-	-
		定点当たり	-	-	-
	県域	報告数	-	-	-
		定点当たり	-	-	-
伝染性紅斑	全国	報告数	10	-	1
		定点当たり	0.00	-	0.00
	全県	報告数	-	-	-
		定点当たり	-	-	-
	県域	報告数	-	-	-
		定点当たり	-	-	-
突発性発しん	全国	報告数	1	-	-
		定点当たり	0.00	-	-
	全県	報告数	-	-	-
		定点当たり	-	-	-
	県域	報告数	-	-	-
		定点当たり	-	-	-
ヘルパンギーナ	全国	報告数	8	3	3
		定点当たり	0.00	0.00	0.00
	全県	報告数	-	-	-
		定点当たり	-	-	-
	県域	報告数	-	-	-
		定点当たり	-	-	-
流行性耳下腺炎	全国	報告数	8	-	2
		定点当たり	0.00	-	0.00
	全県	報告数	2	-	-
		定点当たり	0.01	-	-
	県域	報告数	-	-	-
		定点当たり	-	-	-

表2 報告数・定点当たり報告数、疾病・年齢階級別

2026年19週(05月04日～05月10日)

(全県及び横浜市・川崎市・相模原市を除く県域) (その4)

*表2は、各保健福祉事務所からの最新の報告をもとに作成しているため、国の還元データである表1および表3の数値と一致しないことがあります。

眼科定点		項目	合計	～5か月	～11か月	1歳	2歳	3歳	4歳	5歳	6歳	7歳	8歳	9歳
急性出血性結膜炎	全国	報告数	7	-	1	-	1	-	1	1	-	-	-	-
		定点当たり	0.01	-	0.00	-	0.00	-	0.00	0.00	-	-	-	-
	全県	報告数	-	-	-	-	-	-	-	-	-	-	-	-
		定点当たり	-	-	-	-	-	-	-	-	-	-	-	-
	県域	報告数	-	-	-	-	-	-	-	-	-	-	-	-
		定点当たり	-	-	-	-	-	-	-	-	-	-	-	-
流行性角結膜炎	全国	報告数	251	-	2	7	7	2	1	3	4	2	5	3
		定点当たり	0.36	-	0.00	0.01	0.01	0.00	0.00	0.00	0.01	0.00	0.01	0.00
	全県	報告数	38	-	-	2	2	-	-	-	-	-	-	1
		定点当たり	0.76	-	-	0.04	0.04	-	-	-	-	-	-	0.02
	県域	報告数	17	-	-	-	-	-	-	-	-	-	-	1
		定点当たり	1.06	-	-	-	-	-	-	-	-	-	-	0.06

眼科定点		項目	10～14歳	15～19歳	20～29歳	30～39歳	40～49歳	50～59歳	60～69歳	70歳以上
急性出血性結膜炎	全国	報告数	-	-	2	-	-	1	-	-
		定点当たり	-	-	0.00	-	-	0.00	-	-
	全県	報告数	-	-	-	-	-	-	-	-
		定点当たり	-	-	-	-	-	-	-	-
	県域	報告数	-	-	-	-	-	-	-	-
		定点当たり	-	-	-	-	-	-	-	-
流行性角結膜炎	全国	報告数	12	9	26	43	38	34	25	28
		定点当たり	0.02	0.01	0.04	0.06	0.05	0.05	0.04	0.04
	全県	報告数	1	3	4	5	6	8	2	4
		定点当たり	0.02	0.06	0.08	0.10	0.12	0.16	0.04	0.08
	県域	報告数	1	2	1	3	1	5	-	3
		定点当たり	0.06	0.12	0.06	0.19	0.06	0.31	-	0.19

表2 報告数・定点当たり報告数、疾病・年齢階級別

(全県及び横浜市・川崎市・相模原市を除く県域) (その5)

2026年19週(05月04日～05月10日)

*表2は、各保健福祉事務所からの最新の報告をもとに作成しているため、国の還元データである表1および表3の数値と一致しないことがあります。

基幹定点 (週報)		項目	合計	0歳	1～4歳	5～9歳	10～14歳	15～19歳	20～24歳	25～29歳	30～34歳	35～39歳	40～44歳	45～49歳	
細菌性髄膜炎	全国	報告数	8	3	-	-	-	-	-	-	-	-	-	1	
		定点当たり	0.02	0.01	-	-	-	-	-	-	-	-	-	-	0.00
	全県	報告数	1	-	-	-	-	-	-	-	-	-	-	-	1
		定点当たり	0.08	-	-	-	-	-	-	-	-	-	-	-	0.08
	県域	報告数	-	-	-	-	-	-	-	-	-	-	-	-	-
		定点当たり	-	-	-	-	-	-	-	-	-	-	-	-	-
無菌性髄膜炎	全国	報告数	11	1	1	-	-	-	1	-	1	1	1	-	
		定点当たり	0.02	0.00	0.00	-	-	-	0.00	-	0.00	0.00	0.00	-	
	全県	報告数	-	-	-	-	-	-	-	-	-	-	-	-	
		定点当たり	-	-	-	-	-	-	-	-	-	-	-	-	
	県域	報告数	-	-	-	-	-	-	-	-	-	-	-	-	
		定点当たり	-	-	-	-	-	-	-	-	-	-	-	-	
マイコプラズマ肺炎	全国	報告数	81	-	17	33	15	3	4	1	1	2	1	-	
		定点当たり	0.17	-	0.04	0.07	0.03	0.01	0.01	0.00	0.00	0.00	0.00	-	
	全県	報告数	5	-	2	2	-	-	1	-	-	-	-	-	
		定点当たり	0.42	-	0.17	0.17	-	-	0.08	-	-	-	-	-	
	県域	報告数	5	-	2	2	-	-	1	-	-	-	-	-	
		定点当たり	1.00	-	0.40	0.40	-	-	0.20	-	-	-	-	-	
クラミジア肺炎 (オウム病を除く)	全国	報告数	4	-	1	1	1	-	-	-	-	-	1	-	
		定点当たり	0.01	-	0.00	0.00	0.00	-	-	-	-	-	0.00	-	
	全県	報告数	-	-	-	-	-	-	-	-	-	-	-	-	
		定点当たり	-	-	-	-	-	-	-	-	-	-	-	-	
	県域	報告数	-	-	-	-	-	-	-	-	-	-	-	-	
		定点当たり	-	-	-	-	-	-	-	-	-	-	-	-	
感染性胃腸炎 (ロタウイルス)	全国	報告数	30	-	8	16	4	1	-	-	-	-	-	-	
		定点当たり	0.06	-	0.02	0.03	0.01	0.00	-	-	-	-	-	-	
	全県	報告数	2	-	1	-	1	-	-	-	-	-	-	-	
		定点当たり	0.17	-	0.08	-	0.08	-	-	-	-	-	-	-	
	県域	報告数	1	-	1	-	-	-	-	-	-	-	-	-	
		定点当たり	0.20	-	0.20	-	-	-	-	-	-	-	-	-	

基幹定点 (週報)		項目	50～54歳	55～59歳	60～64歳	65～69歳	70歳以上
細菌性髄膜炎	全国	報告数	-	-	2	-	2
		定点当たり	-	-	0.00	-	0.00
	全県	報告数	-	-	-	-	-
		定点当たり	-	-	-	-	-
	県域	報告数	-	-	-	-	-
		定点当たり	-	-	-	-	-
無菌性髄膜炎	全国	報告数	-	-	2	-	3
		定点当たり	-	-	0.00	-	0.01
	全県	報告数	-	-	-	-	-
		定点当たり	-	-	-	-	-
	県域	報告数	-	-	-	-	-
		定点当たり	-	-	-	-	-
マイコプラズマ肺炎	全国	報告数	-	1	-	1	2
		定点当たり	-	0.00	-	0.00	0.00
	全県	報告数	-	-	-	-	-
		定点当たり	-	-	-	-	-
	県域	報告数	-	-	-	-	-
		定点当たり	-	-	-	-	-
クラミジア肺炎 (オウム病を除く)	全国	報告数	-	-	-	-	-
		定点当たり	-	-	-	-	-
	全県	報告数	-	-	-	-	-
		定点当たり	-	-	-	-	-
	県域	報告数	-	-	-	-	-
		定点当たり	-	-	-	-	-
感染性胃腸炎 (ロタウイルス)	全国	報告数	-	-	-	-	1
		定点当たり	-	-	-	-	0.00
	全県	報告数	-	-	-	-	-
		定点当たり	-	-	-	-	-
	県域	報告数	-	-	-	-	-
		定点当たり	-	-	-	-	-

表3 5週前～今週の推移 (その1)

(全県及び横浜市・川崎市・相模原市を除く県域)

2026年19週(05月04日～05月10日)

	疾病名	項目	5週前	4週前	3週前	2週前	1週前	今週	
			14週	15週	16週	17週	18週	19週	
			(03月30日～ 04月05日)	(04月06日～ 04月12日)	(04月13日～ 04月19日)	(04月20日～ 04月26日)	(04月27日～ 05月03日)	(05月04日～ 05月10日)	
急性呼吸器感染症定点	急性呼吸器感染症	全県	報告数	11,403	11,964	14,015	16,600	16,299	10,272
			定点当たり	47.91	50.27	59.14	69.75	70.25	42.62
		県域	報告数	3,644	3,748	4,280	5,147	4,873	3,123
			定点当たり	46.72	47.44	54.18	64.34	60.91	39.04
	インフルエンザ (高病原性鳥インフルエンザを除く)	全県	報告数	486	252	157	87	52	22
			定点当たり	2.02	1.06	0.66	0.37	0.22	0.09
		県域	報告数	150	78	52	35	14	10
			定点当たり	1.92	0.99	0.66	0.44	0.18	0.13
	新型コロナウイルス感染症	全県	報告数	235	176	182	152	104	56
			定点当たり	0.98	0.74	0.76	0.64	0.44	0.23
		県域	報告数	107	61	72	59	31	29
			定点当たり	1.37	0.77	0.91	0.75	0.39	0.36
基幹定点	インフルエンザ (入院患者)	全県	報告数	1	2	1	-	-	1
		県域	報告数	-	1	-	-	-	-
	新型コロナウイルス感染症 (入院患者)	全県	報告数	17	10	5	9	5	8
		県域	報告数	4	5	-	3	2	-

表3 5週前～今週の推移 (その2)
(全県及び横浜市・川崎市・相模原市を除く県域)

2026年19週(05月04日～05月10日)

疾病名	項目		5週前	4週前	3週前	2週前	1週前	今週
			14週	15週	16週	17週	18週	19週
			(03月30日～ 04月05日)	(04月06日～ 04月12日)	(04月13日～ 04月19日)	(04月20日～ 04月26日)	(04月27日～ 05月03日)	(05月04日～ 05月10日)
RSウイルス 感染症	全県	報告数	47	30	33	32	40	19
		定点当たり	0.34	0.21	0.23	0.23	0.29	0.13
	県域	報告数	30	17	10	21	17	11
		定点当たり	0.68	0.38	0.22	0.46	0.38	0.24
咽頭結膜熱	全県	報告数	16	16	12	14	19	13
		定点当たり	0.12	0.11	0.08	0.10	0.14	0.09
	県域	報告数	3	5	3	1	5	3
		定点当たり	0.07	0.11	0.07	0.02	0.11	0.07
A群溶血性 レンサ球菌 咽頭炎	全県	報告数	234	222	282	346	381	177
		定点当たり	1.68	1.57	1.99	2.45	2.72	1.26
	県域	報告数	75	74	71	101	95	69
		定点当たり	1.70	1.64	1.58	2.20	2.11	1.50
感染性胃腸炎	全県	報告数	574	574	565	639	576	381
		定点当たり	4.13	4.07	3.98	4.53	4.11	2.70
	県域	報告数	239	231	212	253	209	150
		定点当たり	5.43	5.13	4.71	5.50	4.64	3.26
水痘	全県	報告数	56	37	56	58	47	48
		定点当たり	0.40	0.26	0.39	0.41	0.34	0.34
	県域	報告数	17	9	12	10	9	4
		定点当たり	0.39	0.20	0.27	0.22	0.20	0.09
手足口病	全県	報告数	3	6	13	7	3	14
		定点当たり	0.02	0.04	0.09	0.05	0.02	0.10
	県域	報告数	1	-	6	2	-	3
		定点当たり	0.02	-	0.13	0.04	-	0.07
伝染性紅斑	全県	報告数	13	6	4	8	4	4
		定点当たり	0.09	0.04	0.03	0.06	0.03	0.03
	県域	報告数	9	1	-	3	-	2
		定点当たり	0.20	0.02	-	0.07	-	0.04
突発性発しん	全県	報告数	29	35	44	47	53	30
		定点当たり	0.21	0.25	0.31	0.33	0.38	0.21
	県域	報告数	11	11	14	13	15	11
		定点当たり	0.25	0.24	0.31	0.28	0.33	0.24
ヘルパンギーナ	全県	報告数	2	3	1	1	2	1
		定点当たり	0.01	0.02	0.01	0.01	0.01	0.01
	県域	報告数	-	1	-	-	-	-
		定点当たり	-	0.02	-	-	-	-
流行性耳下腺炎	全県	報告数	4	3	7	4	13	9
		定点当たり	0.03	0.02	0.05	0.03	0.09	0.06
	県域	報告数	2	2	4	-	4	3
		定点当たり	0.05	0.04	0.09	-	0.09	0.07

小
児
科
定
点

表3 5週前～今週の推移 (その3)
 (全県及び横浜市・川崎市・相模原市を除く県域)

2026年19週(05月04日～05月10日)

疾病名	項目		5週前	4週前	3週前	2週前	1週前	今週	
			14週	15週	16週	17週	18週	19週	
			(03月30日～ 04月05日)	(04月06日～ 04月12日)	(04月13日～ 04月19日)	(04月20日～ 04月26日)	(04月27日～ 05月03日)	(05月04日～ 05月10日)	
眼科 定点	急性出血性 結膜炎	全県	報告数	-	-	-	-	-	
			定点当たり	-	-	-	-	-	
		県域	報告数	-	-	-	-	-	
			定点当たり	-	-	-	-	-	
	流行性角結膜炎	全県	報告数	22	36	28	30	36	38
			定点当たり	0.43	0.75	0.57	0.59	0.84	0.76
		県域	報告数	9	16	8	9	4	17
			定点当たり	0.56	1.00	0.50	0.56	0.27	1.06
基幹 定点	細菌性髄膜炎	全県	報告数	-	-	-	-	1	1
			定点当たり	-	-	-	-	0.08	0.08
		県域	報告数	-	-	-	-	-	-
			定点当たり	-	-	-	-	-	-
	無菌性髄膜炎	全県	報告数	-	-	1	2	2	-
			定点当たり	-	-	0.08	0.17	0.17	-
		県域	報告数	-	-	-	-	1	-
			定点当たり	-	-	-	-	0.20	-
	マイコプラズマ 肺炎	全県	報告数	-	-	3	1	2	5
			定点当たり	-	-	0.25	0.08	0.17	0.42
		県域	報告数	-	-	3	1	2	5
			定点当たり	-	-	0.60	0.20	0.40	1.00
	クラミジア肺炎 (オウム病を 除く)	全県	報告数	-	-	-	-	-	-
			定点当たり	-	-	-	-	-	-
		県域	報告数	-	-	-	-	-	-
			定点当たり	-	-	-	-	-	-
	感染性胃腸炎 (ロタウイルス)	全県	報告数	-	2	-	1	-	2
			定点当たり	-	0.17	-	0.08	-	0.17
		県域	報告数	-	1	-	1	-	1
			定点当たり	-	0.20	-	0.20	-	0.20

