



神奈川県感染症発生情報(18週報)

(2026年4月27日～2026年5月3日)

<https://www.pref.kanagawa.jp/sys/eiken>



今週の注目感染症

～麻しん～ 神奈川県では、2026年18週に1例の麻しん患者の発生が報告されました。麻しんは、麻しんウイルスによる急性の感染症です。感染経路は空気感染、飛沫感染、接触感染で、感染力が非常に強く、免疫を持っていない人が感染するとほぼ確実に発症します。発熱、咳、鼻水、のどの痛み、目の充血などが数日続いたあと、高熱と全身の発疹が出現します。また、肺炎や中耳炎、脳炎を合併する場合があります。特別な治療法はなく、対症療法(症状を和らげる治療)が行われます。予防にはワクチン接種が効果的です。日本では、予防接種法に基づく定期接種として、1歳で1回目、小学校入学前1年間に2回目のワクチンを、原則、麻しん風しん混合ワクチン(MRワクチン)で行うことになっています(全額公費)。また、2024年度に定期接種の対象であった方で、2024年度内にMRワクチンの偏在等が理由でワクチン接種ができなかった方については、2025年4月1日から2年間、定期接種として公費で受けられることになりました(特例措置)。海外では麻しんの流行している国も多いため、海外渡航前には自身の予防接種歴や現地の流行状況を確認しましょう。

～多剤耐性緑膿菌感染症～ 令和8年4月6日に、定点医療機関だけが毎週保健所に届出をする定点把握疾患「薬剤耐性緑膿菌感染症」から、すべての医師が診断後7日以内に保健所に届出をする義務がある全数把握疾患「多剤耐性緑膿菌感染症」に変更されました。緑膿菌(*Pseudomonas aeruginosa*)は、水まわりなど生活環境中に広く常在し、健常者には通常病原性を示さない弱毒細菌の一つですが、感染防御能力の低下した患者において、術後感染症などの日和見感染症の起原菌として問題となってきました。緑膿菌に効果的な抗菌薬に対し、耐性を獲得した菌の出現が警戒されています。医療機関や高齢者施設では、日常的に流し台や入浴施設などの清掃を行い、清潔や消毒を心がけるようにしましょう。

今週の全数把握対象疾患

(当該週の国による集計及び各保健福祉事務所からの報告をもとに期日を決めて集計しているため、集計数が前後することがあります)

分類	対象疾患	内訳				神奈川県 (今週)	神奈川県 (2026年累計)
		県域	横浜市	川崎市	相模原市		
二類	結核	5	3	5	2	15	303
三類	腸管出血性大腸菌感染症		1			1	41
四類	E型肝炎	1				1	30
	A型肝炎		2			2	7
	レジオネラ症	1		1		2	44
五類	カルバペネム耐性腸内細菌目細菌感染症		1			1	17
	侵襲性肺炎球菌感染症	1	3	1		5	72
	水痘(入院例)	1				1	17
	多剤耐性緑膿菌感染症		1			1	1
	梅毒	2	2	3		7	224
	百日咳	1	1	1		3	147
	麻しん			1		1	41

今週の定点把握対象疾患

疾患名	定点当たり報告数		増減	疾患名	定点当たり報告数		増減	疾患名	定点当たり報告数		増減
	前週	今週			前週	今週			前週	今週	
急性呼吸器感染症	69.75	70.25	↑	感染性胃腸炎	4.53	4.11	↓	急性出血性結膜炎	-	-	→
インフルエンザ(高病原性鳥インフルエンザを除く)	0.37	0.22	↓	水痘	0.41	0.34	↓	流行性角結膜炎	0.59	0.84	↑
新型コロナウイルス感染症	0.64	0.44	↓	手足口病	0.05	0.02	↓	細菌性髄膜炎	-	0.08	↑
RSウイルス感染症	0.23	0.29	↑	伝染性紅斑	0.06	0.03	↓	無菌性髄膜炎	0.17	0.17	→
咽頭結膜熱	0.10	0.14	↑	突発性発しん	0.33	0.38	↑	マイコプラズマ肺炎	0.08	0.17	↑
A群溶血性レンサ球菌咽頭炎	2.45	2.72	↑	ヘルパンギーナ	0.01	0.01	→	クラミジア肺炎(オウム病を除く)	-	-	→
				流行性耳下腺炎	0.03	0.09	↑	感染性胃腸炎(ロタウイルス)	0.08	-	↓

神奈川県感染症情報センター

神奈川県衛生研究所 企画情報部 衛生情報課

TEL:0467-83-4400(代表) FAX:0467-89-5211(企画情報部)

県域とは、神奈川県内の市町村のうち、横浜市、川崎市、相模原市を除いた地域です



神奈川県感染症発生情報(18週報)

(2026年4月27日～2026年5月3日)

<https://www.pref.kanagawa.jp/sys/eiken>



全数把握対象疾患情報

- ・結核 15例:年齢群は20歳代3例、40歳代1例、50歳代3例、60歳代1例、70歳代2例、80歳代4例、90歳以上1例、病型は肺結核6例、結核性胸膜炎2例、右頸部リンパ節結核1例、無症状病原体保有者6例
- ・腸管出血性大腸菌感染症 1例:年齢群は20歳代、血清型・毒素型はO26・VT1、感染経路は不明、感染地域は不明
- ・E型肝炎 1例:年齢群は80歳代、推定感染経路は経口感染、推定感染地域は神奈川県
- ・A型肝炎 2例:年齢群は40歳代1例、60歳代1例、推定感染経路は経口感染1例、性的接触1例、推定感染地域は神奈川県1例、東京都1例、ワクチン接種歴は接種なし1例、不明1例
- ・レジオネラ症 2例:年齢群は50歳代1例、90歳以上1例、病型は肺炎型1例、ポンティアック熱型1例、推定感染経路は水系感染又は塵埃感染1例、不明1例、推定感染地域は日本国内都道府県不明1例、不明1例
- ・カルバペネム耐性腸内細菌目細菌感染症 1例:年齢群は50歳代、菌種は *Enterobacter cloacae* complex、感染経路は医療器具関連感染、感染地域は神奈川県
- ・侵襲性肺炎球菌感染症 5例:年齢群は10歳未満1例、40歳代1例、70歳代2例、80歳代1例、推定感染経路は飛沫感染1例、その他1例、不明3例、推定感染地域は神奈川県3例、日本国内都道府県不明1例、不明1例、ワクチン接種歴は不明5例
- ・水痘(入院例) 1例:年齢群は70歳代、臨床診断例、感染経路は不明、推定感染地域は神奈川県、ワクチン接種歴は接種なし
- ・多剤耐性緑膿菌感染症 1例:年齢群は60歳代、推定感染経路は以前からの保菌、感染地域は不明
- ・梅毒 7例:年齢群は10歳代1例、20歳代2例、30歳代1例、50歳代2例、60歳代1例、病型は早期顕症梅毒Ⅰ期4例、早期顕症梅毒Ⅱ期2例、無症状病原体保有者1例、推定感染経路は性的接触7例、推定感染地域は神奈川県2例、東京都2例、埼玉県1例、日本国内都道府県不明2例
- ・百日咳 3例:年齢群は20歳代2例、60歳代1例、推定感染経路は家族内感染またはその他1例、不明2例、推定感染地域は神奈川県1例、日本国内都道府県不明1例、不明1例、ワクチン接種歴は不明3例
- ・麻疹 1例:年齢群は20歳代、修飾麻疹、感染経路は不明、推定感染地域は神奈川県、ワクチン接種歴は接種あり(2回)

報告が遅れた全数把握対象疾患情報(2025年第18週～2026年第17週診断分)

※届出内容の確認に時間を要した等により、週報での報告が遅れた症例を記載します。

- ・結核 3例:年齢群は60歳代2例、90歳代1例、病型は肺結核1例、肺結核及び粟粒結核1例、無症状病原体保有者1例
- ・侵襲性インフルエンザ菌感染症 1例:年齢群は70歳代、感染経路は不明、感染地域は不明、ワクチン接種歴は不明
- ・梅毒 3例:年齢群は20歳代2例、30歳代1例、病型は早期顕症梅毒Ⅱ期1例、無症状病原体保有者2例、推定感染経路は性的接触3例、感染地域は神奈川県2例、不明1例

更新履歴 (内容を修正した場合、こちらでお知らせします)

- ・現在のところ修正箇所はありません。

神奈川県感染症情報センター

神奈川県衛生研究所 企画情報部 衛生情報課

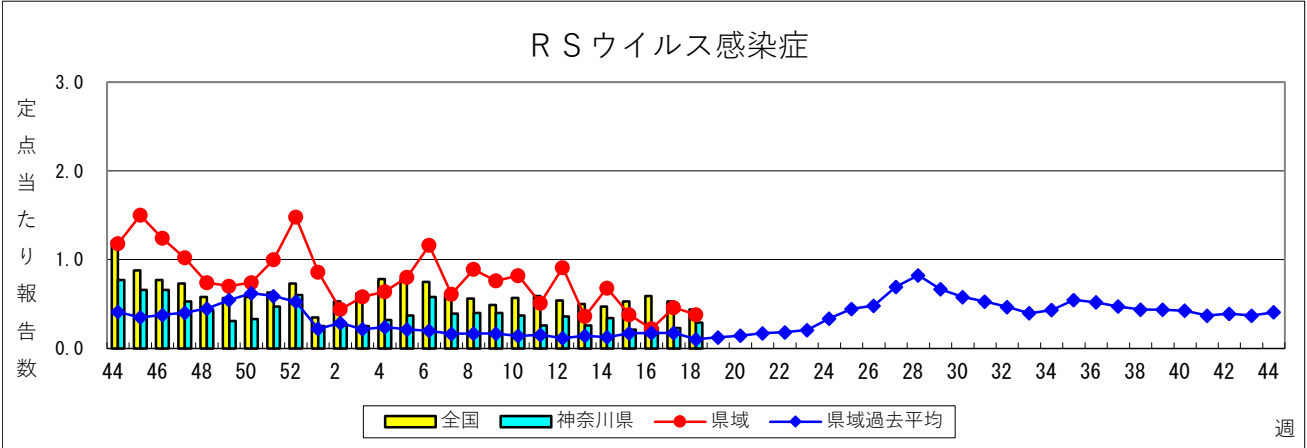
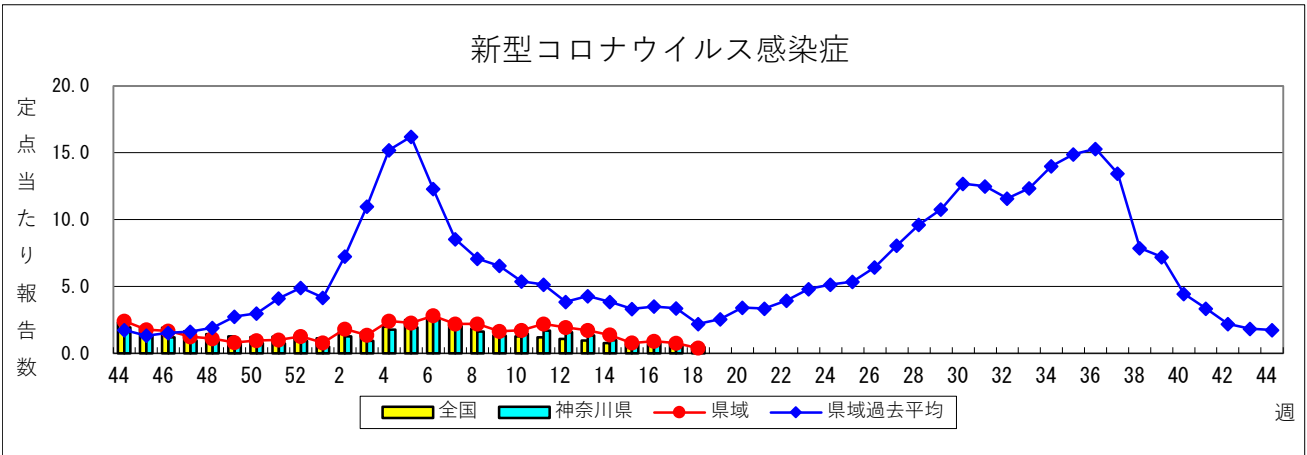
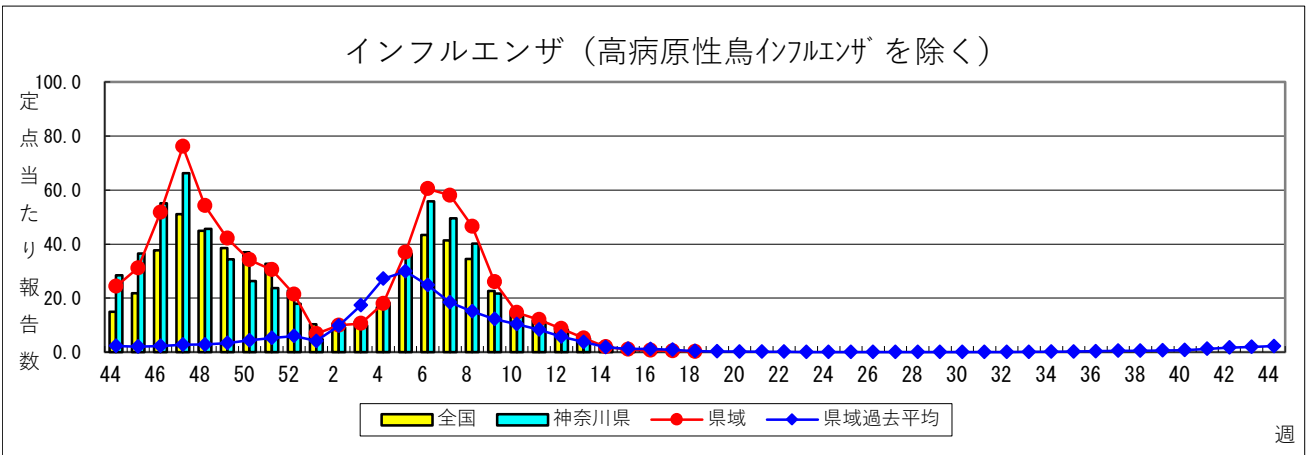
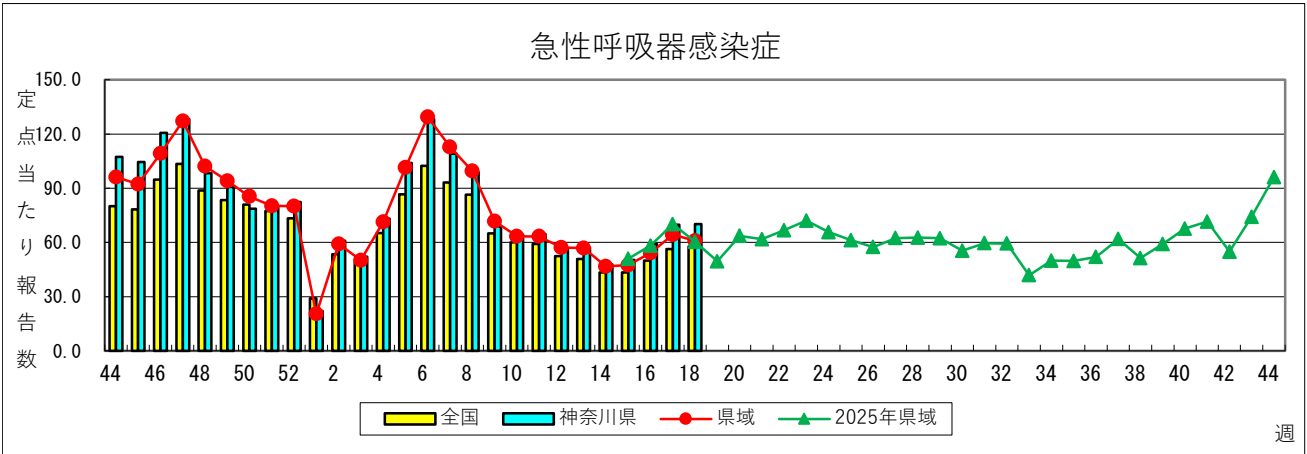
TEL:0467-83-4400(代表) FAX:0467-89-5211(企画情報部)

県域とは、神奈川県内の市町村のうち、横浜市、川崎市、相模原市を除いた地域です

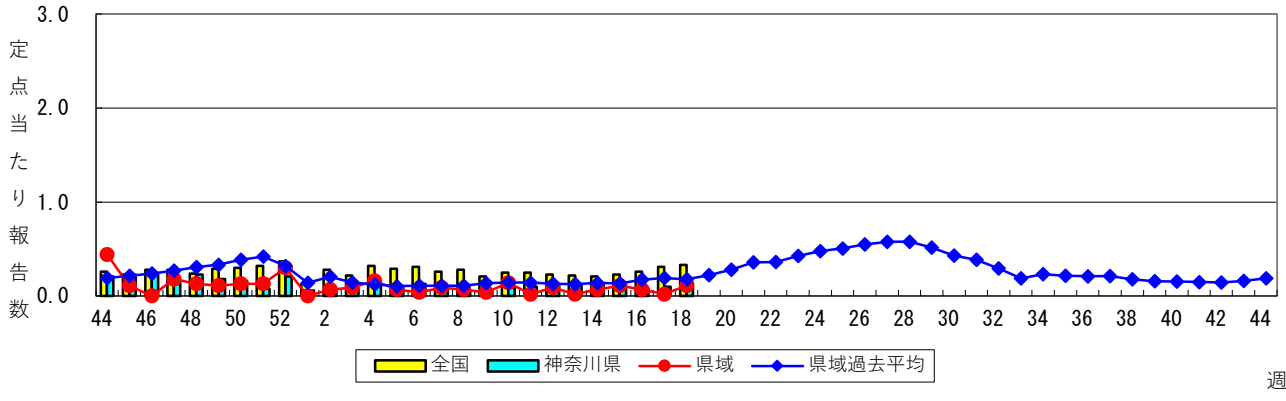
感染症発生動向調査：週報対象疾患の時系列グラフ

※疾患名の括弧書きは、一般名称であり、正式名称ではありません。
 ※神奈川県&県域（横浜市・川崎市・相模原市を除く）のデータです。

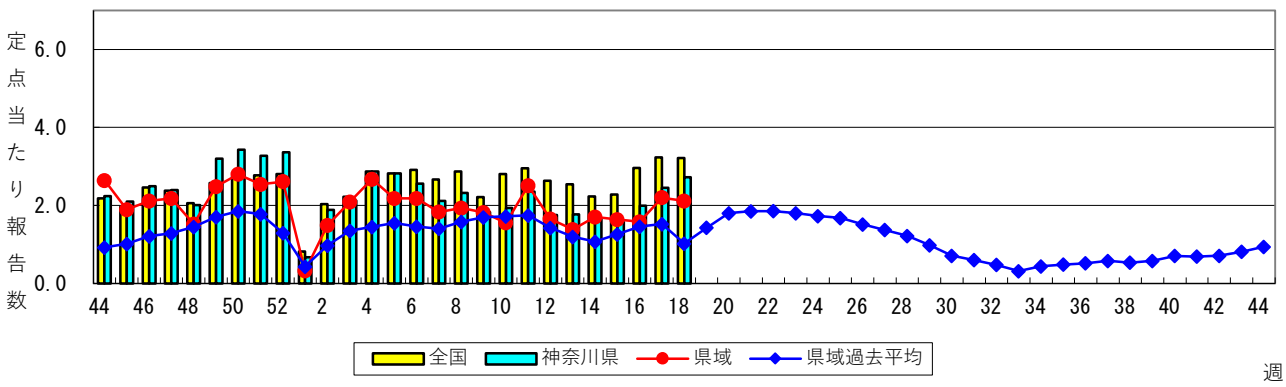
2026年18週
 (04月27日～05月03日)



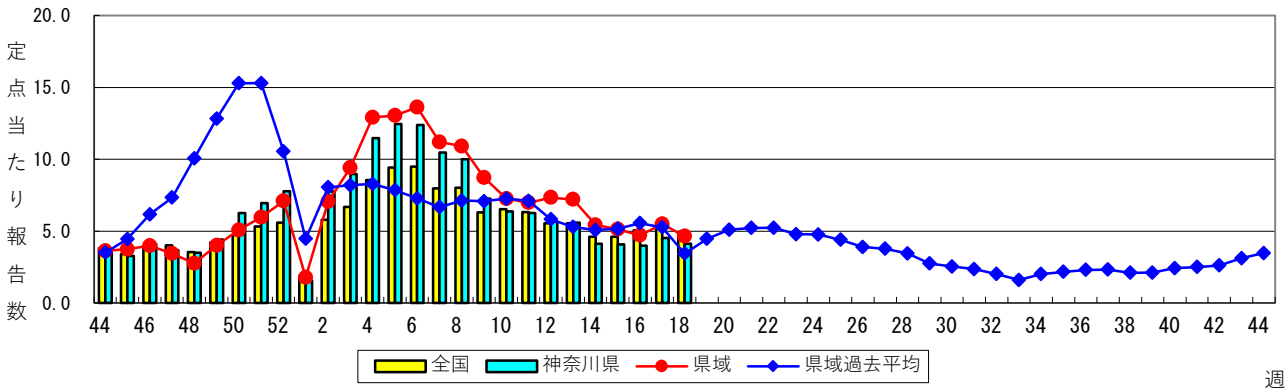
咽頭結膜熱



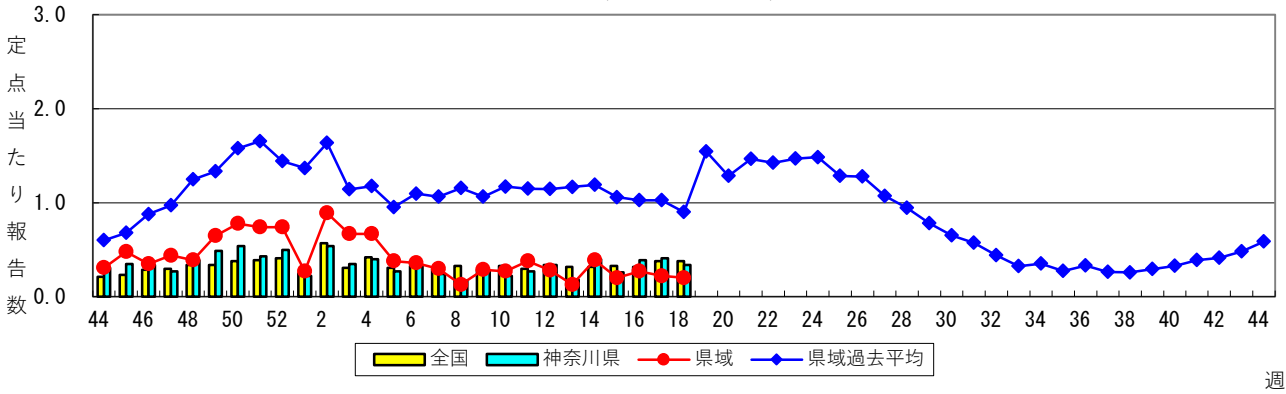
A群溶血性レンサ球菌咽頭炎



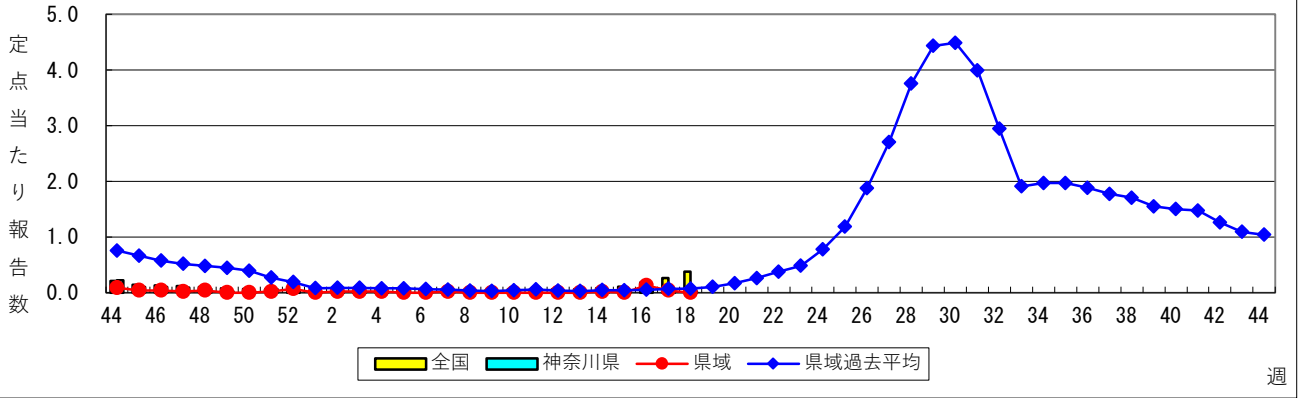
感染性胃腸炎



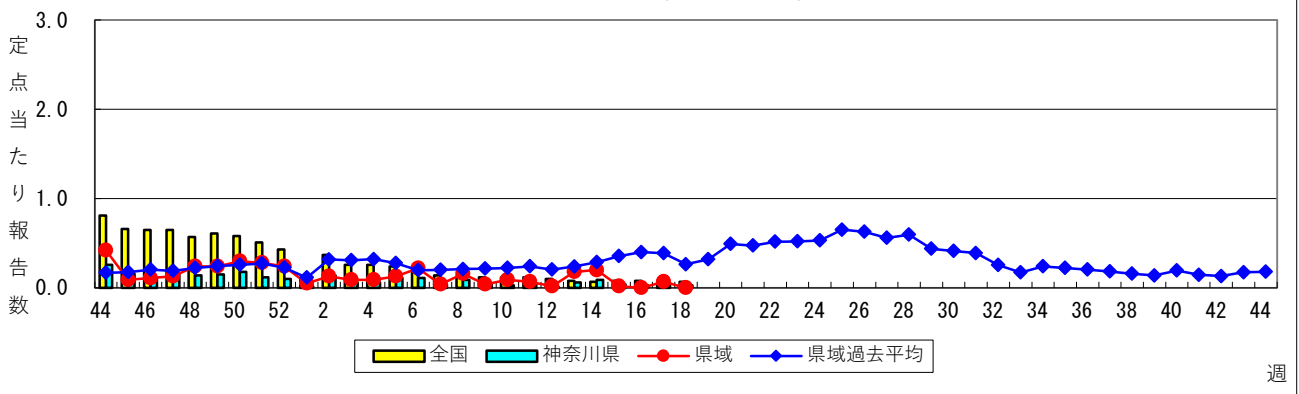
水痘 (水ぼうそう)



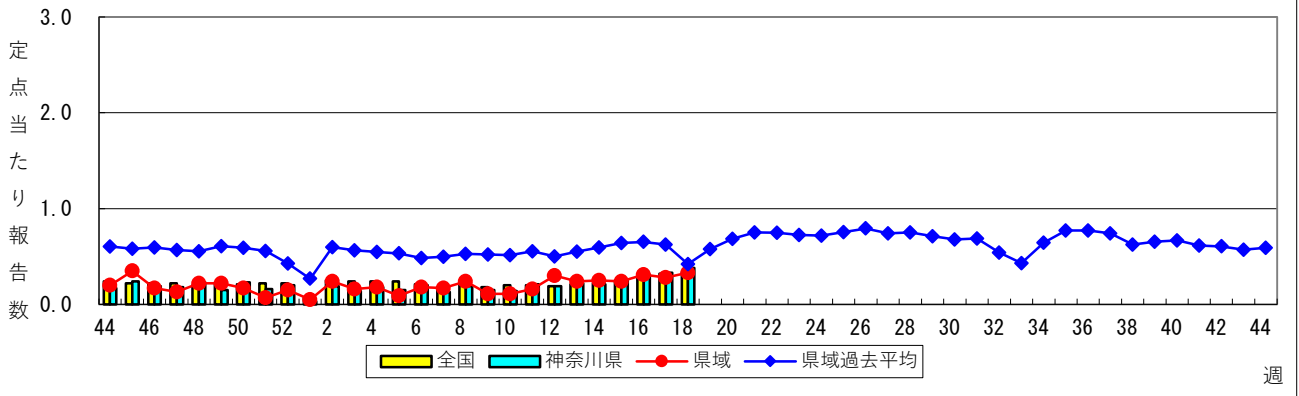
手足口病



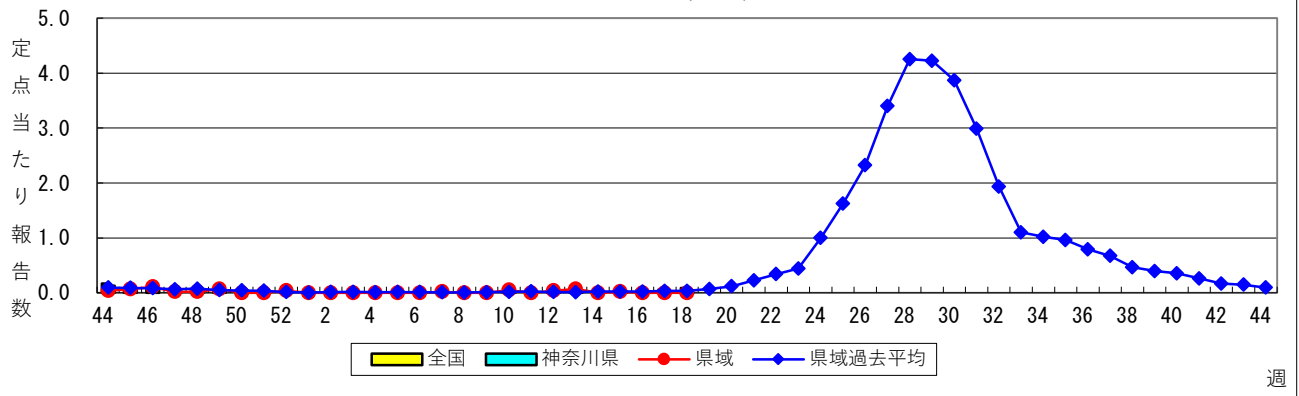
伝染性紅斑 (リンゴ病)



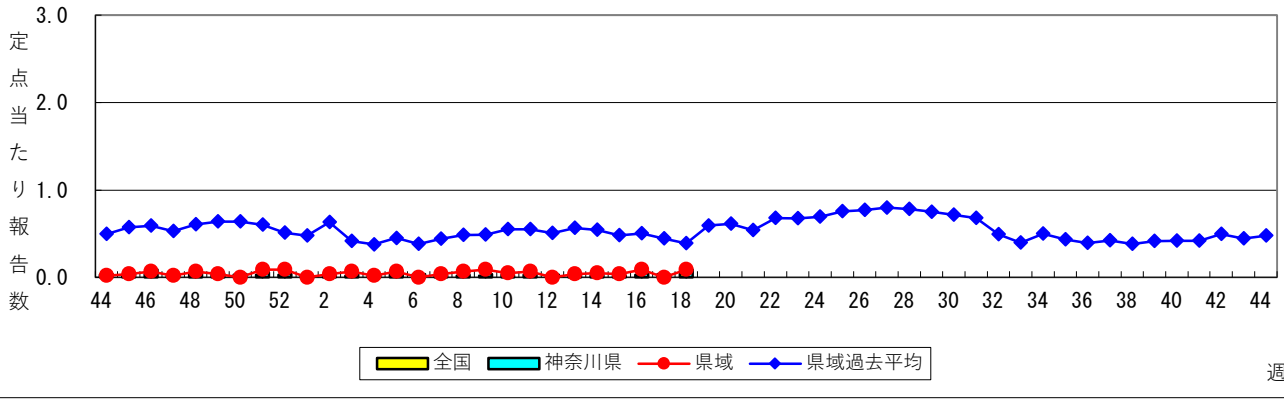
突発性発しん



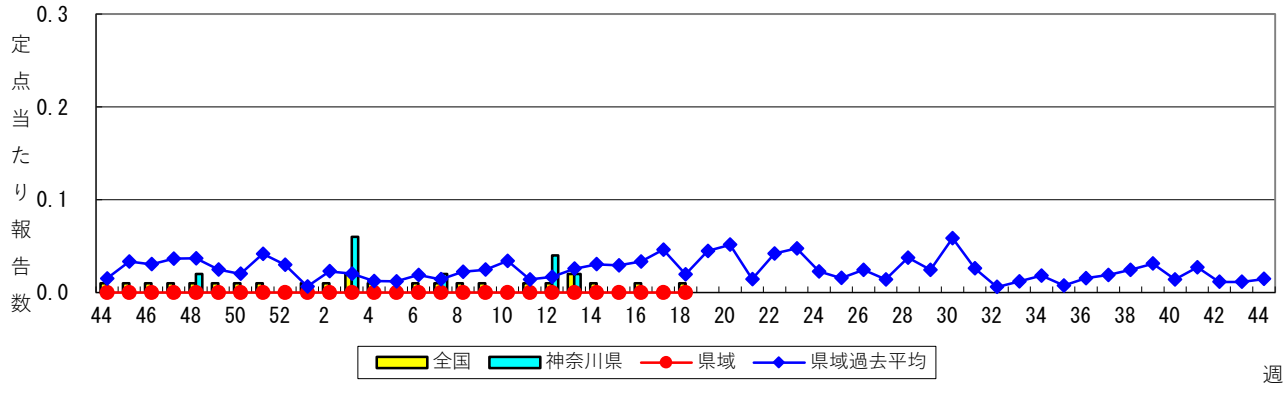
ヘルパンギーナ



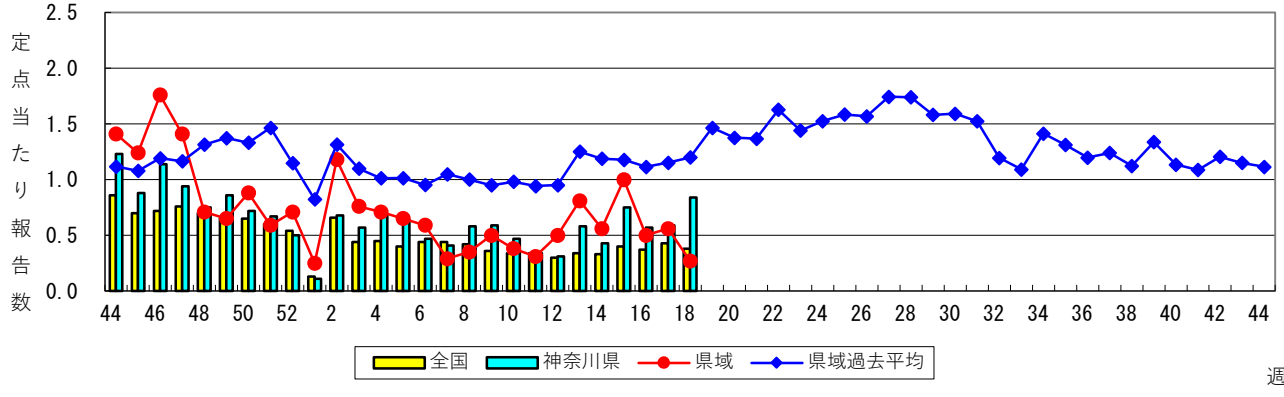
流行性耳下腺炎（おたふくかぜ）



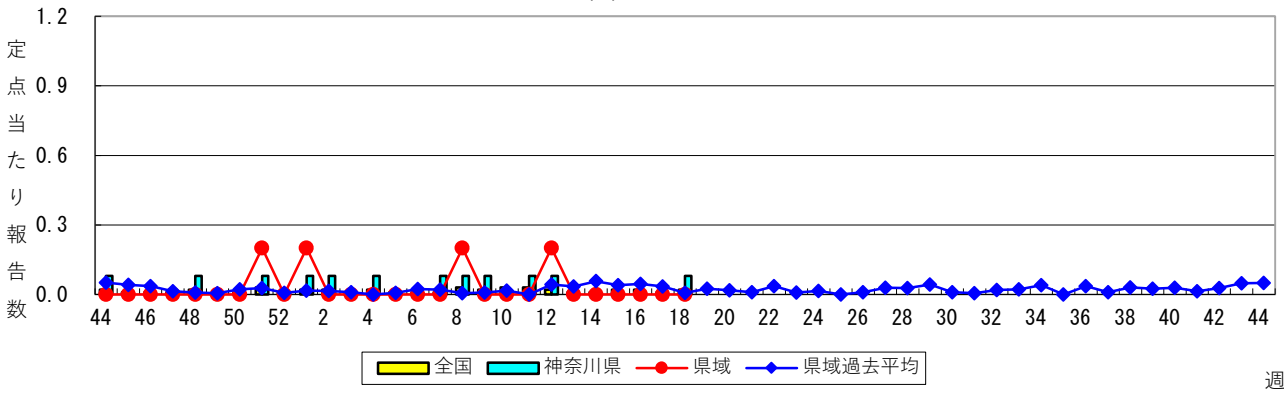
急性出血性結膜炎



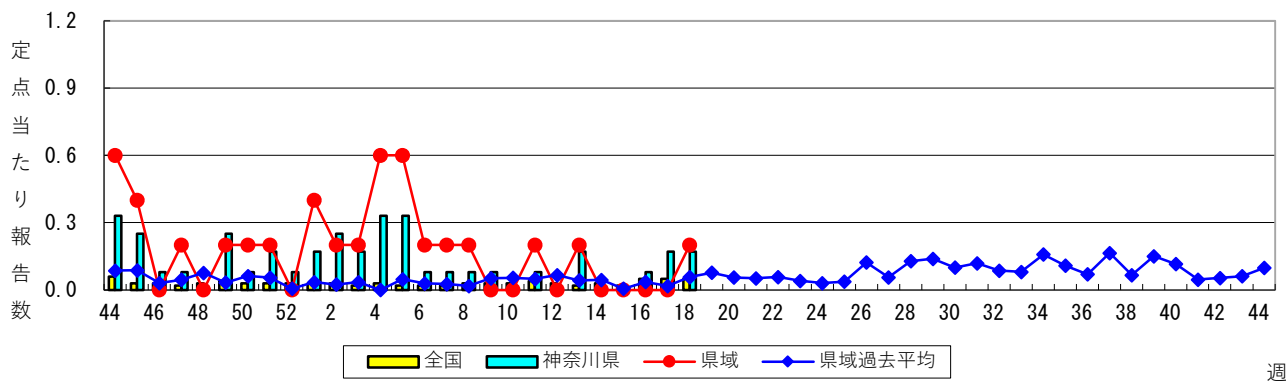
流行性角結膜炎



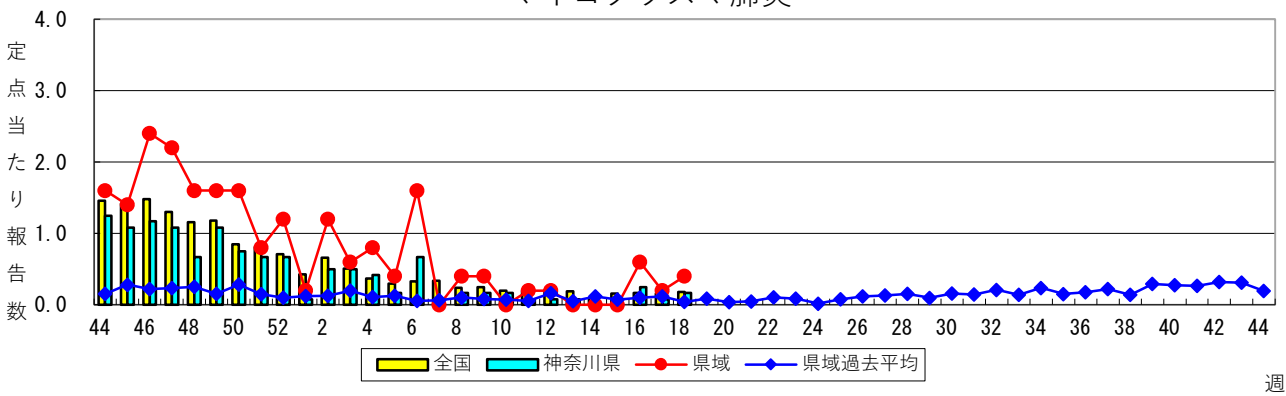
細菌性髄膜炎



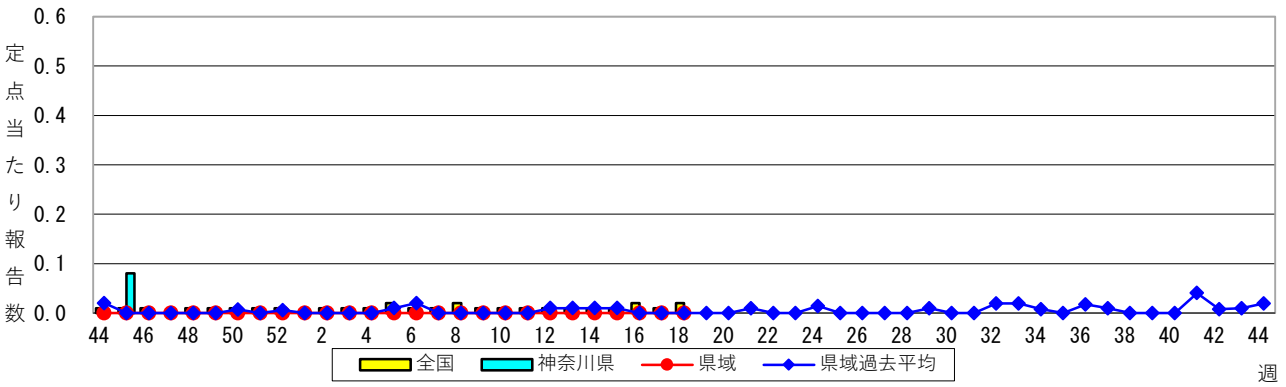
無菌性髄膜炎



マイコプラズマ肺炎



クラミジア肺炎（オウム病を除く）



感染性胃腸炎（ロタウイルス）

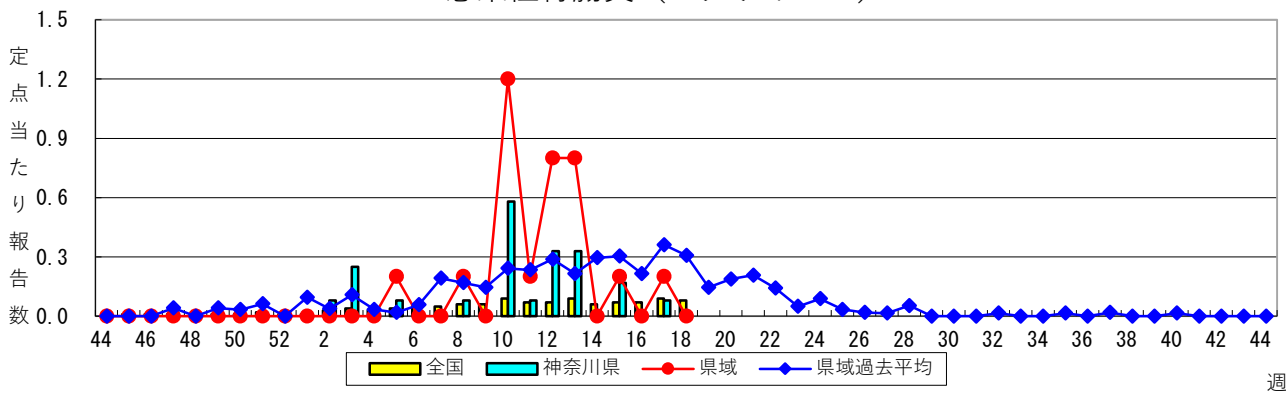


表1 報告数・定点当たり報告数 疾病、政令市・保健所別 (その1)

2026年18週(04月27日~05月03日)

*県域とは、神奈川県内の市町村のうち横浜市、川崎市、相模原市を除いた地域です。

神奈川県	急性呼吸器感染症定点 報告定点数：急性呼吸器感染症232、インフル・コロナ234						基幹定点 報告定点数：12	
	急性呼吸器感染症		インフルエンザ (高病原性鳥インフルエンザを除く)		新型コロナウイルス 感染症		インフルエンザ (入院患者)	新型コロナウイルス 感染症(入院患者)
	報告数	定点当たり	報告数	定点当たり	報告数	定点当たり	報告数	報告数
全県	16,299	70.25	52	0.22	104	0.44	-	5
横浜市	6,039	80.52	15	0.19	27	0.35	-	2
川崎市	4,309	71.82	21	0.35	39	0.65	-	1
相模原市	1,078	63.41	2	0.12	7	0.41	-	-
県域	4,873	60.91	14	0.18	31	0.39	-	2
横須賀市	339	37.67	-	-	4	0.44	-	-
藤沢市	753	50.20	2	0.13	3	0.20	-	1
茅ヶ崎市	475	67.86	2	0.29	1	0.14
平塚	451	64.43	1	0.14	2	0.29	-	-
平塚 秦野センター	443	63.29	2	0.29	3	0.43
鎌倉	200	33.33	-	-	-	-
鎌倉 三崎センター	51	25.50	-	-	1	0.50
小田原	119	23.80	-	-	1	0.20
小田原 足柄上センター	43	21.50	-	-	-	-	-	-
厚木	1,115	85.77	7	0.54	14	1.08	-	1
厚木 大和センター	884	126.29	-	-	2	0.29

神奈川県	小児科定点 報告定点数：140									
	RSウイルス感染症		咽頭結膜熱		A群溶血性レンサ球菌 咽頭炎		感染性胃腸炎		水痘	
	報告数	定点当たり	報告数	定点当たり	報告数	定点当たり	報告数	定点当たり	報告数	定点当たり
全県	40	0.29	19	0.14	381	2.72	576	4.11	47	0.34
横浜市	13	0.27	6	0.13	167	3.48	228	4.75	21	0.44
川崎市	10	0.27	7	0.19	92	2.49	108	2.92	16	0.43
相模原市	-	-	1	0.10	27	2.70	31	3.10	1	0.10
県域	17	0.38	5	0.11	95	2.11	209	4.64	9	0.20
横須賀市	-	-	-	-	5	1.00	23	4.60	1	0.20
藤沢市	-	-	-	-	8	0.89	57	6.33	1	0.11
茅ヶ崎市	-	-	-	-	8	2.00	18	4.50	1	0.25
平塚	-	-	-	-	4	1.00	14	3.50	-	-
平塚 秦野センター	-	-	-	-	21	5.25	22	5.50	-	-
鎌倉	-	-	-	-	2	0.67	12	4.00	1	0.33
鎌倉 三崎センター	-	-	-	-	2	2.00	2	2.00	-	-
小田原	-	-	-	-	6	2.00	5	1.67	-	-
小田原 足柄上センター	-	-	-	-	1	1.00	-	-	-	-
厚木	15	1.88	3	0.38	23	2.88	56	7.00	5	0.63
厚木 大和センター	2	0.67	2	0.67	15	5.00	-	-	-	-

神奈川県	小児科定点 報告定点数：140									
	手足口病		伝染性紅斑		突発性発しん		ヘルパンギーナ		流行性耳下腺炎	
	報告数	定点当たり	報告数	定点当たり	報告数	定点当たり	報告数	定点当たり	報告数	定点当たり
全県	3	0.02	4	0.03	53	0.38	2	0.01	13	0.09
横浜市	1	0.02	1	0.02	21	0.44	2	0.04	6	0.13
川崎市	2	0.05	3	0.08	16	0.43	-	-	2	0.05
相模原市	-	-	-	-	1	0.10	-	-	1	0.10
県域	-	-	-	-	15	0.33	-	-	4	0.09
横須賀市	-	-	-	-	1	0.20	-	-	-	-
藤沢市	-	-	-	-	4	0.44	-	-	-	-
茅ヶ崎市	-	-	-	-	2	0.50	-	-	-	-
平塚	-	-	-	-	2	0.50	-	-	-	-
平塚 秦野センター	-	-	-	-	1	0.25	-	-	-	-
鎌倉	-	-	-	-	1	0.33	-	-	-	-
鎌倉 三崎センター	-	-	-	-	-	-	-	-	-	-
小田原	-	-	-	-	-	-	-	-	-	-
小田原 足柄上センター	-	-	-	-	-	-	-	-	-	-
厚木	-	-	-	-	4	0.50	-	-	3	0.38
厚木 大和センター	-	-	-	-	-	-	-	-	1	0.33

表2 報告数・定点当たり報告数、疾病・年齢階級別

(全県及び横浜市・川崎市・相模原市を除く県域) (その2)

2026年18週(04月27日～05月03日)

*表2は、各保健福祉事務所からの最新の報告をもとに作成しているため、国の還元データである表1および表3の数値と一致しないことがあります。

小児科定点		項目	合計	～5か月	～11か月	1歳	2歳	3歳	4歳	5歳	6歳	7歳	8歳	9歳
RSウイルス 感染症	全国	報告数	982	111	202	367	145	76	38	23	5	3	4	1
		定点当たり	0.44	0.05	0.09	0.16	0.06	0.03	0.02	0.01	0.00	0.00	0.00	0.00
	全県	報告数	40	5	9	14	8	4	-	-	-	-	-	-
		定点当たり	0.29	0.04	0.06	0.10	0.06	0.03	-	-	-	-	-	-
	県域	報告数	17	1	4	5	4	3	-	-	-	-	-	-
		定点当たり	0.38	0.02	0.09	0.11	0.09	0.07	-	-	-	-	-	-
咽頭結膜熱	全国	報告数	745	8	103	336	87	65	40	29	24	16	8	5
		定点当たり	0.33	0.00	0.05	0.15	0.04	0.03	0.02	0.01	0.01	0.01	0.00	0.00
	全県	報告数	19	-	3	4	4	2	-	1	1	1	1	1
		定点当たり	0.14	-	0.02	0.03	0.03	0.01	-	0.01	0.01	0.01	0.01	0.01
	県域	報告数	5	-	1	-	3	-	-	-	-	-	1	-
		定点当たり	0.11	-	0.02	-	0.07	-	-	-	-	-	0.02	-
A群溶血性 レンサ球菌 咽頭炎	全国	報告数	7,214	4	35	226	392	674	796	796	810	801	654	578
		定点当たり	3.21	0.00	0.02	0.10	0.17	0.30	0.35	0.35	0.36	0.36	0.29	0.26
	全県	報告数	381	-	1	14	21	36	36	31	46	41	37	29
		定点当たり	2.72	-	0.01	0.10	0.15	0.26	0.26	0.22	0.33	0.29	0.26	0.21
	県域	報告数	95	-	-	1	3	7	12	7	11	12	12	10
		定点当たり	2.11	-	-	0.02	0.07	0.16	0.27	0.16	0.24	0.27	0.27	0.22
感染性胃腸炎	全国	報告数	11,088	158	946	1,655	1,131	988	958	808	642	607	547	487
		定点当たり	4.94	0.07	0.42	0.74	0.50	0.44	0.43	0.36	0.29	0.27	0.24	0.22
	全県	報告数	576	7	46	54	39	44	38	38	46	35	44	35
		定点当たり	4.11	0.05	0.33	0.39	0.28	0.31	0.27	0.27	0.33	0.25	0.31	0.25
	県域	報告数	209	-	10	22	12	17	16	14	17	11	20	12
		定点当たり	4.64	-	0.22	0.49	0.27	0.38	0.36	0.31	0.38	0.24	0.44	0.27
水痘	全国	報告数	849	4	10	31	31	37	67	75	82	88	115	87
		定点当たり	0.38	0.00	0.00	0.01	0.01	0.02	0.03	0.03	0.04	0.04	0.05	0.04
	全県	報告数	47	-	1	1	-	2	1	4	2	6	14	4
		定点当たり	0.34	-	0.01	0.01	-	0.01	0.01	0.03	0.01	0.04	0.10	0.03
	県域	報告数	9	-	-	-	-	-	-	2	-	3	2	-
		定点当たり	0.20	-	-	-	-	-	-	0.04	-	0.07	0.04	-
手足口病	全国	報告数	858	9	108	445	157	60	25	15	8	7	7	4
		定点当たり	0.38	0.00	0.05	0.20	0.07	0.03	0.01	0.01	0.00	0.00	0.00	0.00
	全県	報告数	3	-	-	2	1	-	-	-	-	-	-	-
		定点当たり	0.02	-	-	0.01	0.01	-	-	-	-	-	-	-
	県域	報告数	-	-	-	-	-	-	-	-	-	-	-	-
		定点当たり	-	-	-	-	-	-	-	-	-	-	-	-
伝染性紅斑	全国	報告数	157	-	1	12	15	19	21	26	9	14	13	10
		定点当たり	0.07	-	0.00	0.01	0.01	0.01	0.01	0.01	0.01	0.00	0.01	0.01
	全県	報告数	4	-	-	-	-	2	1	-	1	-	-	-
		定点当たり	0.03	-	-	-	-	0.01	0.01	-	0.01	-	-	-
	県域	報告数	-	-	-	-	-	-	-	-	-	-	-	-
		定点当たり	-	-	-	-	-	-	-	-	-	-	-	-
突発性発しん	全国	報告数	742	18	154	450	86	24	9	-	1	-	-	
		定点当たり	0.33	0.01	0.07	0.20	0.04	0.01	0.00	-	0.00	-	-	
	全県	報告数	53	-	10	30	10	2	1	-	-	-	-	
		定点当たり	0.38	-	0.07	0.21	0.07	0.01	0.01	-	-	-	-	
	県域	報告数	15	-	4	8	2	1	-	-	-	-	-	
		定点当たり	0.33	-	0.09	0.18	0.04	0.02	-	-	-	-	-	
ヘルパンギーナ	全国	報告数	207	2	22	86	45	13	14	6	6	4	3	2
		定点当たり	0.09	0.00	0.01	0.04	0.02	0.01	0.01	0.00	0.00	0.00	0.00	0.00
	全県	報告数	2	-	-	1	-	-	-	-	1	-	-	-
		定点当たり	0.01	-	-	0.01	-	-	-	-	0.01	-	-	-
	県域	報告数	-	-	-	-	-	-	-	-	-	-	-	-
		定点当たり	-	-	-	-	-	-	-	-	-	-	-	-
流行性耳下腺炎	全国	報告数	95	-	-	1	3	14	9	9	14	11	14	6
		定点当たり	0.04	-	-	0.00	0.00	0.01	0.00	0.00	0.01	0.00	0.01	0.00
	全県	報告数	13	-	-	-	1	2	1	-	2	-	2	2
		定点当たり	0.09	-	-	-	0.01	0.01	0.01	-	0.01	-	0.01	0.01
	県域	報告数	4	-	-	-	1	1	-	-	-	-	-	-
		定点当たり	0.09	-	-	-	0.02	0.02	-	-	-	-	-	-

表2 報告数・定点当たり報告数、疾病・年齢階級別

(全県及び横浜市・川崎市・相模原市を除く県域) (その3)

2026年18週(04月27日～05月03日)

*表2は、各保健福祉事務所からの最新の報告をもとに作成しているため、国の還元データである表1および表3の数値と一致しないことがあります。

小児科定点		項目	10～14 歳	15～19 歳	20歳以 上
RSウイルス 感染症	全国	報告数	2	-	5
		定点当たり	0.00	-	0.00
	全県	報告数	-	-	-
		定点当たり	-	-	-
	県域	報告数	-	-	-
		定点当たり	-	-	-
咽頭結膜熱	全国	報告数	17	2	5
		定点当たり	0.01	0.00	0.00
	全県	報告数	-	-	1
		定点当たり	-	-	0.01
	県域	報告数	-	-	-
		定点当たり	-	-	-
A群溶血性 レンサ球菌 咽頭炎	全国	報告数	1,065	102	281
		定点当たり	0.47	0.05	0.13
	全県	報告数	61	7	21
		定点当たり	0.44	0.05	0.15
	県域	報告数	12	1	7
		定点当たり	0.27	0.02	0.16
感染性胃腸炎	全国	報告数	1,301	193	667
		定点当たり	0.58	0.09	0.30
	全県	報告数	94	7	49
		定点当たり	0.67	0.05	0.35
	県域	報告数	36	1	21
		定点当たり	0.80	0.02	0.47
水痘	全国	報告数	206	8	8
		定点当たり	0.09	0.00	0.00
	全県	報告数	11	-	1
		定点当たり	0.08	-	0.01
	県域	報告数	2	-	-
		定点当たり	0.04	-	-
手足口病	全国	報告数	9	1	3
		定点当たり	0.00	0.00	0.00
	全県	報告数	-	-	-
		定点当たり	-	-	-
	県域	報告数	-	-	-
		定点当たり	-	-	-
伝染性紅斑	全国	報告数	16	1	-
		定点当たり	0.01	0.00	-
	全県	報告数	-	-	-
		定点当たり	-	-	-
	県域	報告数	-	-	-
		定点当たり	-	-	-
突発性発しん	全国	報告数	-	-	-
		定点当たり	-	-	-
	全県	報告数	-	-	-
		定点当たり	-	-	-
	県域	報告数	-	-	-
		定点当たり	-	-	-
ヘルパンギーナ	全国	報告数	2	-	2
		定点当たり	0.00	-	0.00
	全県	報告数	-	-	-
		定点当たり	-	-	-
	県域	報告数	-	-	-
		定点当たり	-	-	-
流行性耳下腺炎	全国	報告数	14	-	-
		定点当たり	0.01	-	-
	全県	報告数	3	-	-
		定点当たり	0.02	-	-
	県域	報告数	2	-	-
		定点当たり	0.04	-	-

表2 報告数・定点当たり報告数、疾病・年齢階級別

2026年18週(04月27日～05月03日)

(全県及び横浜市・川崎市・相模原市を除く県域) (その4)

*表2は、各保健福祉事務所からの最新の報告をもとに作成しているため、国の還元データである表1および表3の数値と一致しないことがあります。

眼科定点		項目	合計	～5か月	～11か月	1歳	2歳	3歳	4歳	5歳	6歳	7歳	8歳	9歳	
急性出血性結膜炎	全国	報告数	6	-	-	-	-	-	1	-	-	-	-	-	
		定点当たり	0.01	-	-	-	-	-	0.00	-	-	-	-	-	
	全県	報告数	-	-	-	-	-	-	-	-	-	-	-	-	
		定点当たり	-	-	-	-	-	-	-	-	-	-	-	-	
	県域	報告数	-	-	-	-	-	-	-	-	-	-	-	-	
		定点当たり	-	-	-	-	-	-	-	-	-	-	-	-	
流行性角結膜炎	全国	報告数	258	1	1	10	6	5	8	2	4	3	3	4	
		定点当たり	0.38	0.00	0.00	0.01	0.01	0.01	0.01	0.00	0.01	0.00	0.00	0.01	
	全県	報告数	36	-	-	1	-	-	-	1	-	-	-	-	1
		定点当たり	0.84	-	-	0.02	-	-	-	0.02	-	-	-	-	0.02
	県域	報告数	4	-	-	-	-	-	-	-	-	-	-	-	-
		定点当たり	0.27	-	-	-	-	-	-	-	-	-	-	-	-

眼科定点		項目	10～14歳	15～19歳	20～29歳	30～39歳	40～49歳	50～59歳	60～69歳	70歳以上
急性出血性結膜炎	全国	報告数	1	1	-	-	1	-	1	1
		定点当たり	0.00	0.00	-	-	0.00	-	0.00	0.00
	全県	報告数	-	-	-	-	-	-	-	-
		定点当たり	-	-	-	-	-	-	-	-
	県域	報告数	-	-	-	-	-	-	-	-
		定点当たり	-	-	-	-	-	-	-	-
流行性角結膜炎	全国	報告数	5	10	29	60	25	22	39	21
		定点当たり	0.01	0.01	0.04	0.09	0.04	0.03	0.06	0.03
	全県	報告数	-	1	5	10	1	2	10	4
		定点当たり	-	0.02	0.12	0.23	0.02	0.05	0.23	0.09
	県域	報告数	-	-	-	2	-	-	1	1
		定点当たり	-	-	-	0.13	-	-	0.07	0.07

表2 報告数・定点当たり報告数、疾病・年齢階級別

(全県及び横浜市・川崎市・相模原市を除く県域) (その5)

2026年18週(04月27日～05月03日)

*表2は、各保健福祉事務所からの最新の報告をもとに作成しているため、国の還元データである表1および表3の数値と一致しないことがあります。

基幹定点 (週報)		項目	合計	0歳	1～4歳	5～9歳	10～14歳	15～19歳	20～24歳	25～29歳	30～34歳	35～39歳	40～44歳	45～49歳
細菌性髄膜炎	全国	報告数	9	1	-	-	-	-	-	-	-	-	-	-
		定点当たり	0.02	0.00	-	-	-	-	-	-	-	-	-	-
	全県	報告数	1	-	-	-	-	-	-	-	-	-	-	-
		定点当たり	0.08	-	-	-	-	-	-	-	-	-	-	-
	県域	報告数	-	-	-	-	-	-	-	-	-	-	-	-
		定点当たり	-	-	-	-	-	-	-	-	-	-	-	-
無菌性髄膜炎	全国	報告数	22	3	-	2	1	-	3	-	1	3	-	2
		定点当たり	0.05	0.01	-	0.00	0.00	-	0.01	-	0.00	0.01	-	0.00
	全県	報告数	2	-	-	-	-	-	-	-	-	1	1	-
		定点当たり	0.17	-	-	-	-	-	-	-	-	0.08	0.08	-
	県域	報告数	1	-	-	-	-	-	-	-	-	1	-	-
		定点当たり	0.20	-	-	-	-	-	-	-	-	0.20	-	-
マイコプラズマ肺炎	全国	報告数	85	1	25	27	16	2	2	1	3	3	-	1
		定点当たり	0.18	0.00	0.05	0.06	0.03	0.00	0.00	0.00	0.01	0.01	-	0.00
	全県	報告数	2	-	-	1	1	-	-	-	-	-	-	-
		定点当たり	0.17	-	-	0.08	0.08	-	-	-	-	-	-	-
	県域	報告数	2	-	-	1	1	-	-	-	-	-	-	-
		定点当たり	0.40	-	-	0.20	0.20	-	-	-	-	-	-	-
クラミジア肺炎 (オウム病を除く)	全国	報告数	11	-	2	3	1	3	-	-	-	-	-	-
		定点当たり	0.02	-	0.00	0.01	0.00	0.01	-	-	-	-	-	-
	全県	報告数	-	-	-	-	-	-	-	-	-	-	-	-
		定点当たり	-	-	-	-	-	-	-	-	-	-	-	-
	県域	報告数	-	-	-	-	-	-	-	-	-	-	-	-
		定点当たり	-	-	-	-	-	-	-	-	-	-	-	-
感染性胃腸炎 (ロタウイルス)	全国	報告数	37	2	10	18	5	-	-	-	-	-	-	-
		定点当たり	0.08	0.00	0.02	0.04	0.01	-	-	-	-	-	-	-
	全県	報告数	-	-	-	-	-	-	-	-	-	-	-	-
		定点当たり	-	-	-	-	-	-	-	-	-	-	-	-
	県域	報告数	-	-	-	-	-	-	-	-	-	-	-	-
		定点当たり	-	-	-	-	-	-	-	-	-	-	-	-

基幹定点 (週報)		項目	50～54歳	55～59歳	60～64歳	65～69歳	70歳以上
細菌性髄膜炎	全国	報告数	1	1	1	2	3
		定点当たり	0.00	0.00	0.00	0.00	0.01
	全県	報告数	1	-	-	-	-
		定点当たり	0.08	-	-	-	-
	県域	報告数	-	-	-	-	-
		定点当たり	-	-	-	-	-
無菌性髄膜炎	全国	報告数	1	3	-	-	3
		定点当たり	0.00	0.01	-	-	0.01
	全県	報告数	-	-	-	-	-
		定点当たり	-	-	-	-	-
	県域	報告数	-	-	-	-	-
		定点当たり	-	-	-	-	-
マイコプラズマ肺炎	全国	報告数	-	-	-	-	4
		定点当たり	-	-	-	-	0.01
	全県	報告数	-	-	-	-	-
		定点当たり	-	-	-	-	-
	県域	報告数	-	-	-	-	-
		定点当たり	-	-	-	-	-
クラミジア肺炎 (オウム病を除く)	全国	報告数	-	-	-	-	2
		定点当たり	-	-	-	-	0.00
	全県	報告数	-	-	-	-	-
		定点当たり	-	-	-	-	-
	県域	報告数	-	-	-	-	-
		定点当たり	-	-	-	-	-
感染性胃腸炎 (ロタウイルス)	全国	報告数	-	-	-	-	2
		定点当たり	-	-	-	-	0.00
	全県	報告数	-	-	-	-	-
		定点当たり	-	-	-	-	-
	県域	報告数	-	-	-	-	-
		定点当たり	-	-	-	-	-

表3 5週前～今週の推移 (その1)

(全県及び横浜市・川崎市・相模原市を除く県域)

2026年18週(04月27日～05月03日)

疾病名	項目		5週前	4週前	3週前	2週前	1週前	今週	
			13週	14週	15週	16週	17週	18週	
			(03月23日～ 03月29日)	(03月30日～ 04月05日)	(04月06日～ 04月12日)	(04月13日～ 04月19日)	(04月20日～ 04月26日)	(04月27日～ 05月03日)	
急性呼吸器感染症 定点	急性呼吸器感染症	全県	報告数	13,709	11,403	11,964	14,015	16,600	16,299
			定点当たり	57.12	47.91	50.27	59.14	69.75	70.25
		県域	報告数	4,491	3,644	3,748	4,280	5,147	4,873
			定点当たり	56.85	46.72	47.44	54.18	64.34	60.91
	インフルエンザ (高病原性鳥インフルエンザを除く)	全県	報告数	1,232	486	252	157	87	52
			定点当たり	5.09	2.02	1.06	0.66	0.37	0.22
		県域	報告数	410	150	78	52	35	14
			定点当たり	5.19	1.92	0.99	0.66	0.44	0.18
	新型コロナウイルス感染症	全県	報告数	324	235	176	182	152	104
			定点当たり	1.34	0.98	0.74	0.76	0.64	0.44
		県域	報告数	135	107	61	72	59	31
			定点当たり	1.71	1.37	0.77	0.91	0.75	0.39
基幹 定点	インフルエンザ (入院患者)	全県	報告数	11	1	2	1	-	-
		県域	報告数	3	-	1	-	-	-
	新型コロナウイルス感染症 (入院患者)	全県	報告数	22	17	10	5	9	5
		県域	報告数	7	4	5	-	3	2

表3 5週前～今週の推移 (その2)
 (全県及び横浜市・川崎市・相模原市を除く県域)

2026年18週(04月27日～05月03日)

疾病名	項目		5週前	4週前	3週前	2週前	1週前	今週
			13週	14週	15週	16週	17週	18週
			(03月23日～ 03月29日)	(03月30日～ 04月05日)	(04月06日～ 04月12日)	(04月13日～ 04月19日)	(04月20日～ 04月26日)	(04月27日～ 05月03日)
RSウイルス感染症	全県	報告数	36	47	30	33	32	40
		定点当たり	0.26	0.34	0.21	0.23	0.23	0.29
	県域	報告数	16	30	17	10	21	17
		定点当たり	0.36	0.68	0.38	0.22	0.46	0.38
咽頭結膜熱	全県	報告数	16	16	16	12	14	19
		定点当たり	0.11	0.12	0.11	0.08	0.10	0.14
	県域	報告数	1	3	5	3	1	5
		定点当たり	0.02	0.07	0.11	0.07	0.02	0.11
A群溶血性レンサ球菌咽頭炎	全県	報告数	250	234	222	282	346	381
		定点当たり	1.77	1.68	1.57	1.99	2.45	2.72
	県域	報告数	62	75	74	71	101	95
		定点当たり	1.38	1.70	1.64	1.58	2.20	2.11
感染性胃腸炎	全県	報告数	787	574	574	565	639	576
		定点当たり	5.58	4.13	4.07	3.98	4.53	4.11
	県域	報告数	324	239	231	212	253	209
		定点当たり	7.20	5.43	5.13	4.71	5.50	4.64
水痘	全県	報告数	25	56	37	56	58	47
		定点当たり	0.18	0.40	0.26	0.39	0.41	0.34
	県域	報告数	6	17	9	12	10	9
		定点当たり	0.13	0.39	0.20	0.27	0.22	0.20
手足口病	全県	報告数	1	3	6	13	7	3
		定点当たり	0.01	0.02	0.04	0.09	0.05	0.02
	県域	報告数	-	1	-	6	2	-
		定点当たり	-	0.02	-	0.13	0.04	-
伝染性紅斑	全県	報告数	9	13	6	4	8	4
		定点当たり	0.06	0.09	0.04	0.03	0.06	0.03
	県域	報告数	8	9	1	-	3	-
		定点当たり	0.18	0.20	0.02	-	0.07	-
突発性発しん	全県	報告数	31	29	35	44	47	53
		定点当たり	0.22	0.21	0.25	0.31	0.33	0.38
	県域	報告数	11	11	11	14	13	15
		定点当たり	0.24	0.25	0.24	0.31	0.28	0.33
ヘルパンギーナ	全県	報告数	4	2	3	1	1	2
		定点当たり	0.03	0.01	0.02	0.01	0.01	0.01
	県域	報告数	3	-	1	-	-	-
		定点当たり	0.07	-	0.02	-	-	-
流行性耳下腺炎	全県	報告数	5	4	3	7	4	13
		定点当たり	0.04	0.03	0.02	0.05	0.03	0.09
	県域	報告数	2	2	2	4	-	4
		定点当たり	0.04	0.05	0.04	0.09	-	0.09

小児科定点

