



神奈川県感染症発生情報(17週報)

(2026年4月20日～2026年4月26日)

<https://www.pref.kanagawa.jp/sys/eiken>



今週の注目感染症

～麻しん～ 神奈川県では、2026年17週に4例の麻しん患者の発生が報告されました。麻しんは、麻しんウイルスによる急性の感染症です。感染経路は空気感染、飛沫感染、接触感染で、感染力が非常に強く、免疫を持っていない人が感染するとほぼ確実に発症します。発熱、咳、鼻水、のどの痛み、目の充血等が数日続いたあと、高熱と全身の発疹が出現します。また、肺炎や中耳炎、脳炎を合併する場合があります。特別な治療法はなく、対症療法(症状を和らげる治療)が行われます。予防にはワクチン接種が効果的です。日本では、予防接種法に基づく定期接種として、1歳で1回目、小学校入学前1年間に2回目のワクチンを、原則、麻しん風しん混合ワクチン(MRワクチン)で行うことになっています(全額公費)。また、2024年度に定期接種の対象であった方で、2024年度内にMRワクチンの偏在等が理由でワクチン接種ができなかった方については、2025年4月1日から2年間、定期接種として公費で受けられることになりました(特例措置)。海外では麻しんの流行している国も多いため、海外渡航前には自身の予防接種歴や現地の流行状況を確認しましょう。

～腸管出血性大腸菌感染症～ 神奈川県では、2026年17週に6例の腸管出血性大腸菌感染症患者の発生が報告されました。腸管出血性大腸菌感染症は、ベロ毒素を産生する病原性大腸菌により起こる病気で、汚染された食品や、感染者の便を介して感染します。主な症状は腹痛と下痢ですが、溶血性尿毒症症候群(HUS)や脳症を起こして死に至ることもあります。感染予防策は、①食前やトイレの後に石けんと流水で十分な手洗いを行う、②調理器具の消毒・殺菌を確実に、③肉・肉製品の調理の際には中心部75℃以上で1分間以上加熱する、④生野菜はよく水洗いをする、などです。アウトドアやBBQを行う際には、感染予防策が不十分になりやすく、特に注意が必要です。

今週の全数把握対象疾患

(当該週の国による集計及び各保健福祉事務所からの報告をもとに期日を決めて集計しているため、集計数が前後することがあります)

分類	対象疾患	内訳				神奈川県 (今週)	神奈川県 (2026年累計)
		県域	横浜市	川崎市	相模原市		
二類	結核	1	10	4	3	18	286
三類	腸管出血性大腸菌感染症	1	4		1	6	40
四類	E型肝炎	2	1			3	29
	A型肝炎	1				1	5
	レジオネラ症		2			2	42
五類	ウイルス性肝炎			1		1	6
	カルバペネム耐性腸内細菌目細菌感染症		1			1	16
	後天性免疫不全症候群			1		1	21
	侵襲性肺炎球菌感染症	2		1		3	67
	梅毒	5	3	1		9	214
	百日咳	5	2			7	144
	麻しん			4		4	40

今週の定点把握対象疾患

・2026年12週報より、前週の定点当たり報告数との比較を掲載します。

疾患名	定点当たり報告数		増減	疾患名	定点当たり報告数		増減	疾患名	定点当たり報告数		増減
	前週	今週			前週	今週			前週	今週	
急性呼吸器感染症	59.14	69.75	↑	感染性胃腸炎	3.98	4.53	↑	急性出血性結膜炎	-	-	→
インフルエンザ(高病原性鳥インフルエンザを除く)	0.66	0.37	↓	水痘	0.39	0.41	↑	流行性角結膜炎	0.57	0.59	↑
新型コロナウイルス感染症	0.76	0.64	↓	手足口病	0.09	0.05	↓	細菌性髄膜炎	-	-	→
RSウイルス感染症	0.23	0.23	→	伝染性紅斑	0.03	0.06	↑	無菌性髄膜炎	0.08	0.17	↑
咽頭結膜熱	0.08	0.10	↑	突発性発しん	0.31	0.33	↑	マイコプラズマ肺炎	0.25	0.08	↓
A群溶血性レンサ球菌咽頭炎	1.99	2.45	↑	ヘルパンギーナ	0.01	0.01	→	クラミジア肺炎(オウム病を除く)	-	-	→
				流行性耳下腺炎	0.05	0.03	↓	感染性胃腸炎(ロタウイルス)	-	0.08	↑

神奈川県感染症情報センター

神奈川県衛生研究所 企画情報部 衛生情報課

TEL:0467-83-4400(代表) FAX:0467-89-5211(企画情報部)

県域とは、神奈川県内の市町村のうち、横浜市、川崎市、相模原市を除いた地域です



神奈川県感染症発生情報(17週報)

(2026年4月20日～2026年4月26日)

<https://www.pref.kanagawa.jp/sys/eiken>



全数把握対象疾患情報

- ・結核 18例:年齢群は10歳未満2例、10歳代1例、20歳代2例、40歳代2例、50歳代3例、60歳代3例、70歳代1例、80歳代2例、90歳以上2例、病型は肺結核9例、肺結核及び結核性胸膜炎1例、結核性胸膜炎2例、粟粒結核1例、無症状病原体保有者5例
- ・腸管出血性大腸菌感染症 6例:年齢群は10歳未満2例、10歳代2例、20歳代2例、血清型・毒素型はO26・VT1 3例、O157・VT2 1例、O168・VT2 1例、O不明・VT2 1例、感染経路は不明6例、推定感染地域は国外(ベトナム)1例、不明5例
- ・E型肝炎 3例:年齢群は40歳代1例、60歳代1例、70歳代1例、推定感染経路は経口感染2例(火の通っていないホットドッグ、生ガキ)、推定感染地域は神奈川県2例、日本国内都道府県不明1例
- ・A型肝炎 1例:年齢群は20歳代、推定感染経路は性的接触、推定感染地域は日本国内都道府県不明、ワクチン接種歴は接種なし
- ・レジオネラ症 2例:年齢群は80歳代1例、90歳以上1例、病型は肺炎型2例、推定感染経路は水系感染1例、不明1例、推定感染地域は神奈川県2例
- ・ウイルス性肝炎 1例:年齢群は40歳代、病原体はHBV、感染経路は不明、推定感染地域は神奈川県、ワクチン接種歴は不明
- ・カルバペネム耐性腸内細菌目細菌感染症 1例:年齢群は90歳以上、菌種は *Enterobacter cloacae*、推定感染経路は院内感染、推定感染地域は神奈川県
- ・後天性免疫不全症候群 1例:年齢群は60歳代、病型はAIDS、感染経路は性的接触、感染地域は国内
- ・侵襲性肺炎球菌感染症 3例:年齢群は10歳未満1例、50歳代1例、70歳代1例、推定感染経路は飛沫感染1例、不明2例、推定感染地域は神奈川県2例、不明1例、ワクチン接種歴は接種あり(4回)1例、接種なし1例、不明1例
- ・梅毒 9例:年齢群は10歳代1例、20歳代2例、30歳代2例、50歳代3例、70歳代1例、病型は早期顕症梅毒Ⅰ期2例、早期顕症梅毒Ⅱ期2例、無症状病原体保有者5例、推定感染経路は性的接触7例、不明2例、推定感染地域は神奈川県4例、静岡県1例、日本国内都道府県不明1例、不明3例
- ・百日咳 7例:年齢群は10歳未満1例、20歳代1例、30歳代1例、40歳代1例、50歳代2例、60歳代1例、推定感染経路は家族内感染1例、家族内感染またはその他1例、不明5例、推定感染地域は神奈川県2例、日本国内都道府県不明2例、不明3例、ワクチン接種歴は接種あり(3回)1例、接種なし1例、不明5例
- ・麻疹 4例:年齢群は10歳代1例、30歳代2例、40歳代1例、検査診断例2例、修飾麻疹2例、推定感染経路は飛沫・飛沫核感染又は接触感染1例、不明3例、推定感染地域は神奈川県1例、神奈川県又は東京都2例、日本国内都道府県不明1例、ワクチン接種歴は接種あり(2回)1例、接種なし2例、不明1例

報告が遅れた全数把握対象疾患情報(2025年第17週～2026年第16週診断分)

※届出内容の確認に時間を要した等により、週報での報告が遅れた症例を記載します。

- ・結核 2例:年齢群は40歳代1例、50歳代1例、病型は肺結核1例、無症状病原体保有者1例
- ・梅毒 3例:年齢群は20歳代2例、40歳代1例、病型は早期顕症梅毒Ⅱ期2例、無症状病原体保有者1例、推定感染経路は性的接触3例、感染地域は神奈川県1例、東京都1例、埼玉県1例

更新履歴 (内容を修正した場合、こちらでお知らせします)

2026年5月7日

- ・表1、表2、表3:インフルエンザと新型コロナウイルス感染症の数値を修正しました。

神奈川県感染症情報センター

神奈川県衛生研究所 企画情報部 衛生情報課

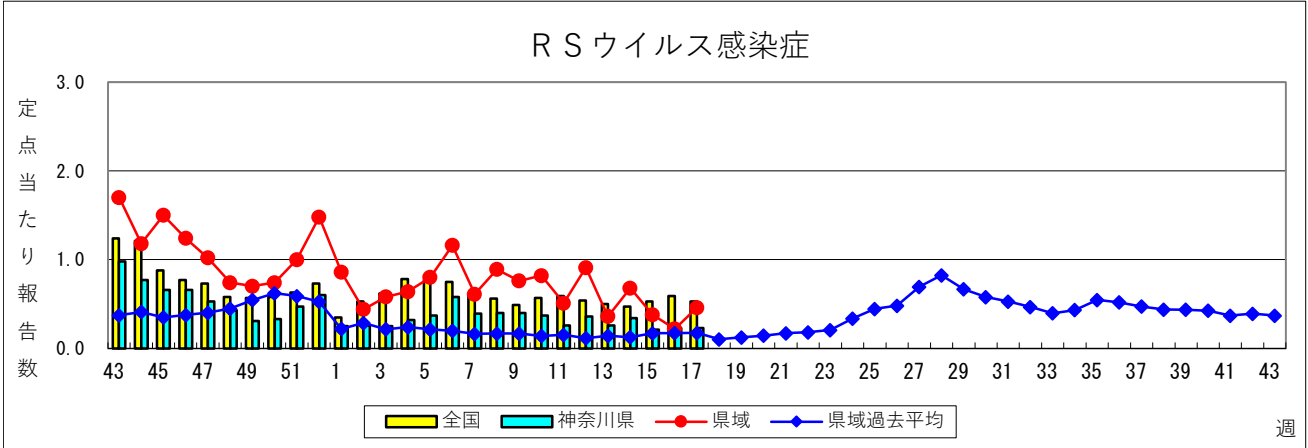
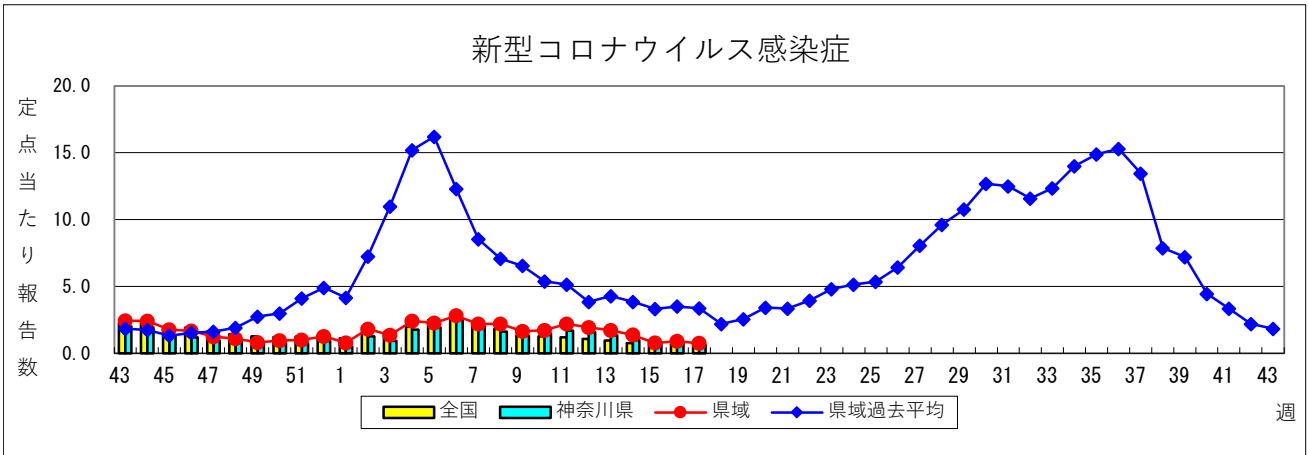
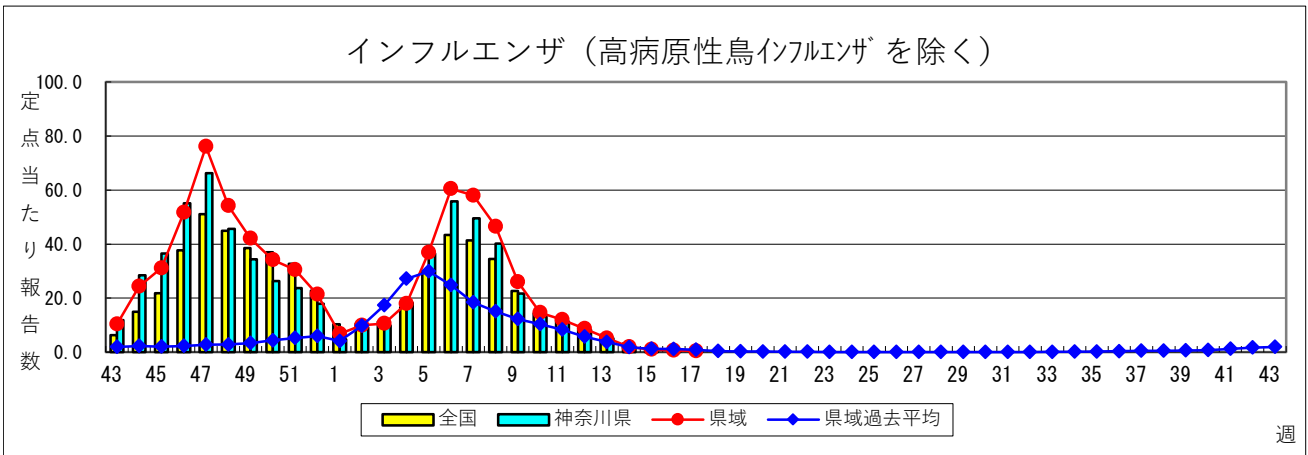
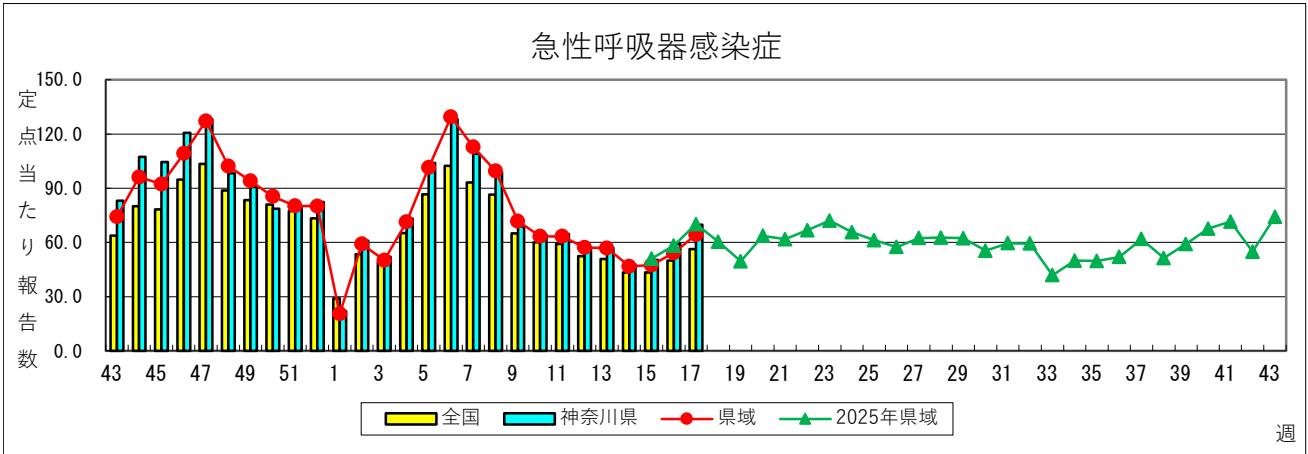
TEL:0467-83-4400(代表) FAX:0467-89-5211(企画情報部)

県域とは、神奈川県内の市町村のうち、横浜市、川崎市、相模原市を除いた地域です

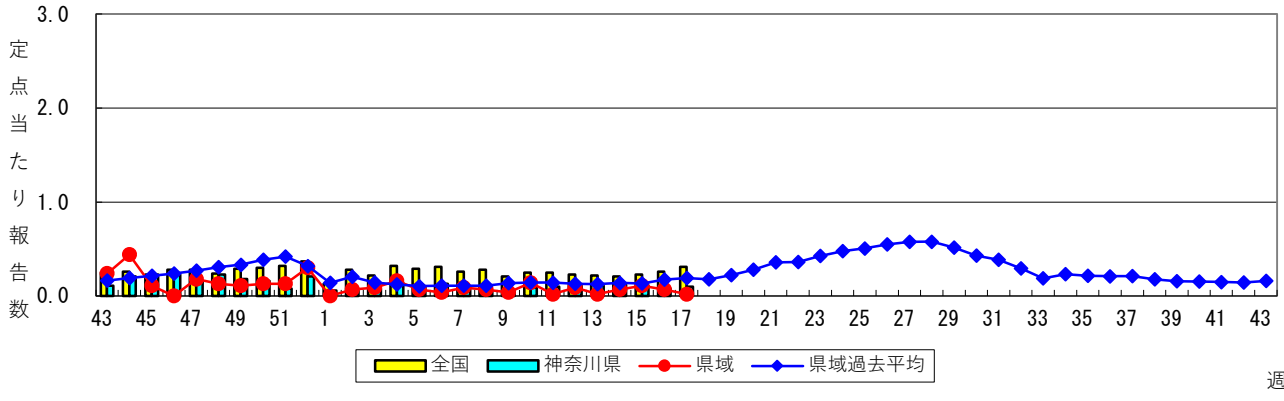
感染症発生動向調査：週報対象疾患の時系列グラフ

※疾患名の括弧書きは、一般名称であり、正式名称ではありません。
 ※神奈川県 & 県域（横浜市・川崎市・相模原市を除く）のデータです。

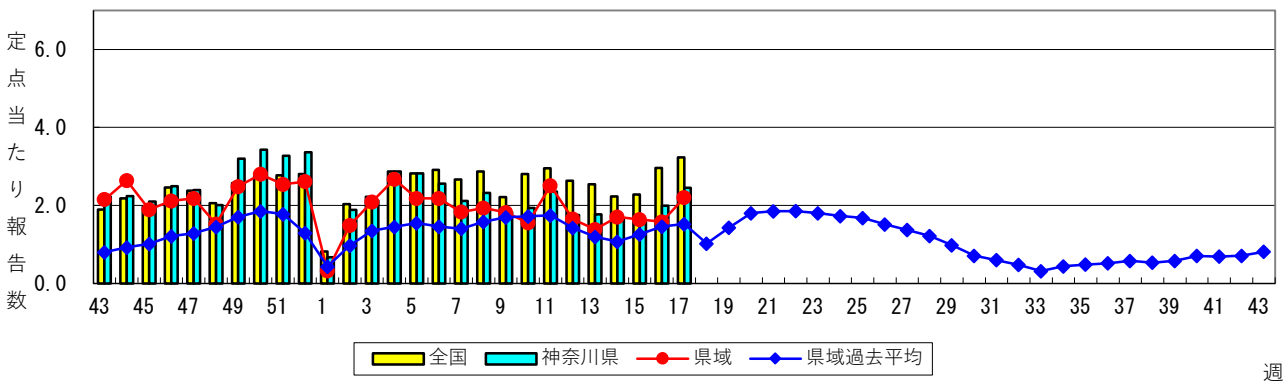
2026年17週
 (04月20日～04月26日)



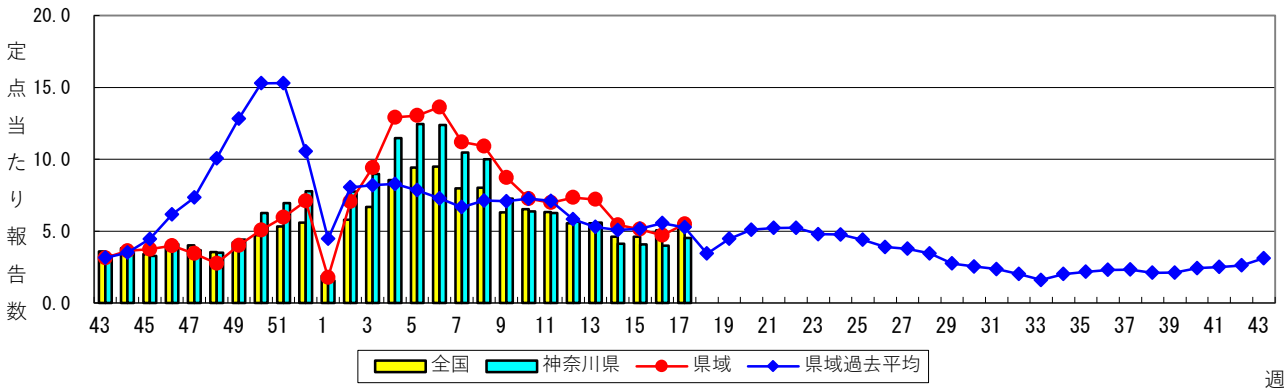
咽頭結膜熱



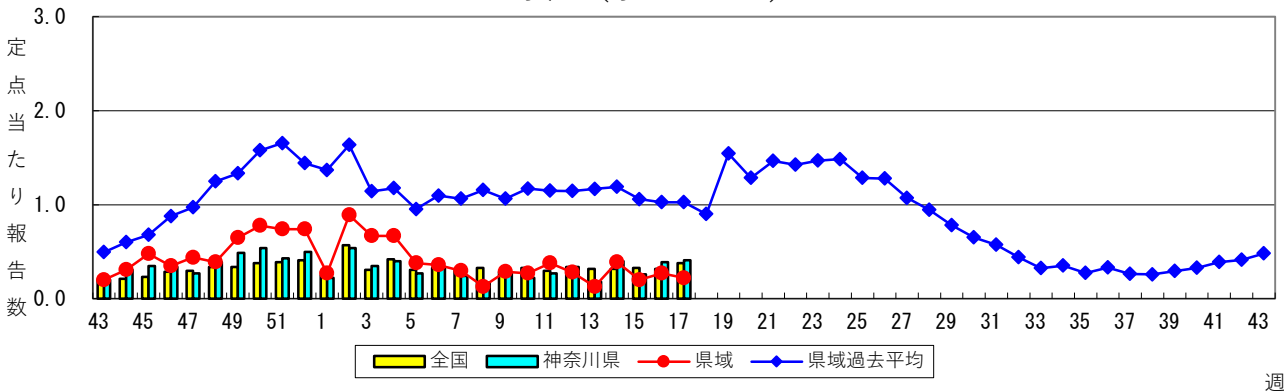
A群溶血性レンサ球菌咽頭炎



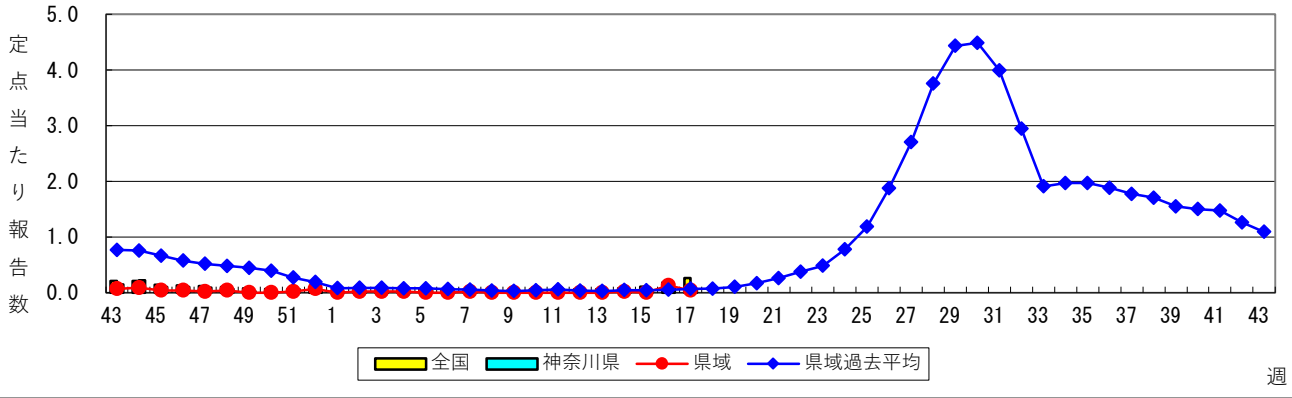
感染性胃腸炎



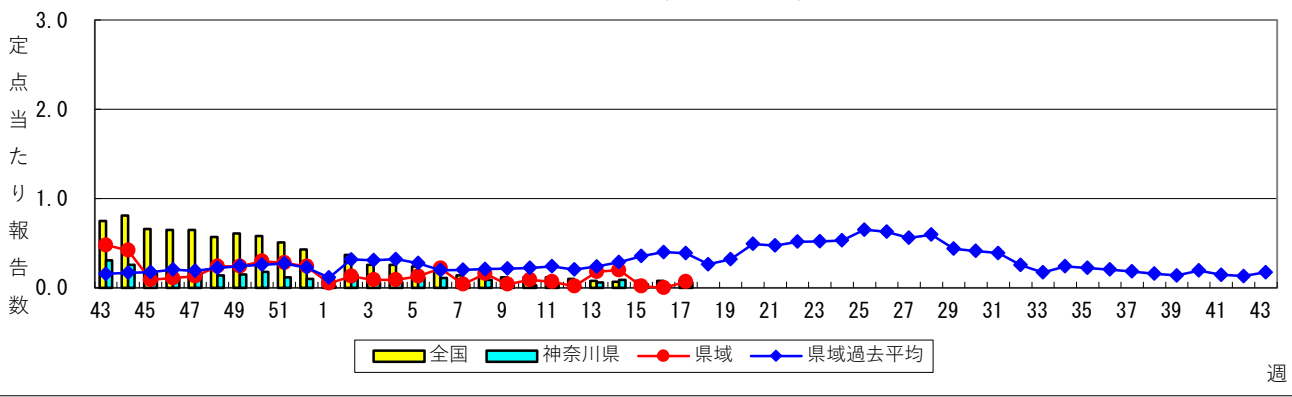
水痘 (水ぼうそう)



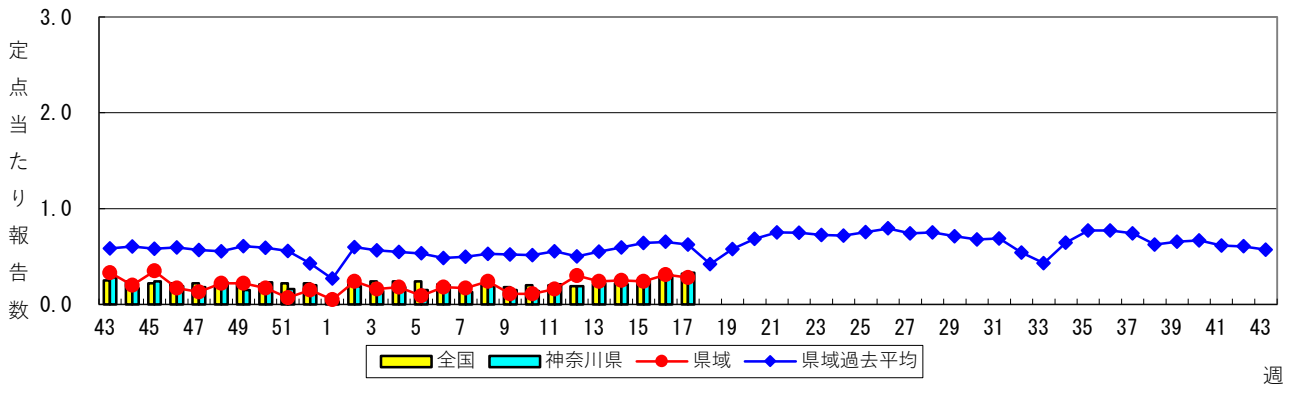
手足口病



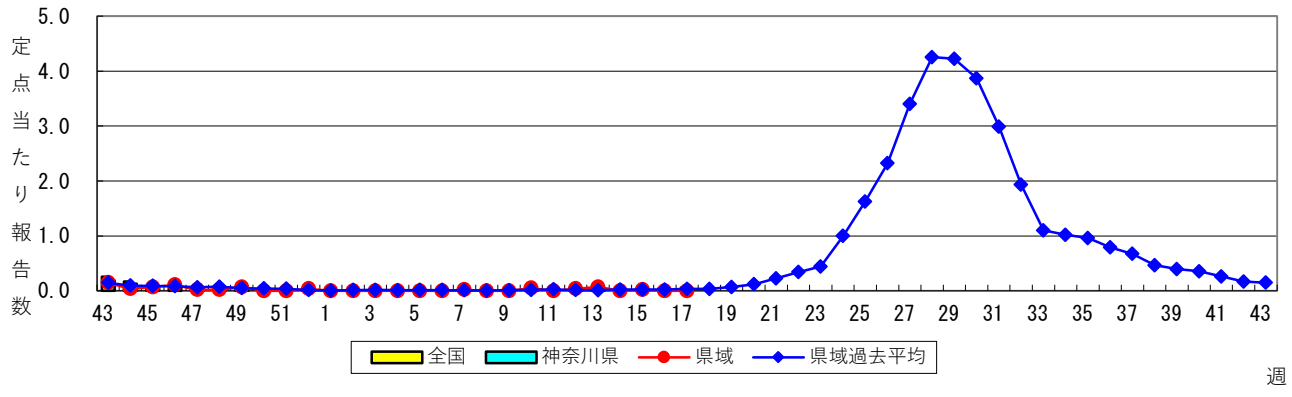
伝染性紅斑 (リンゴ病)



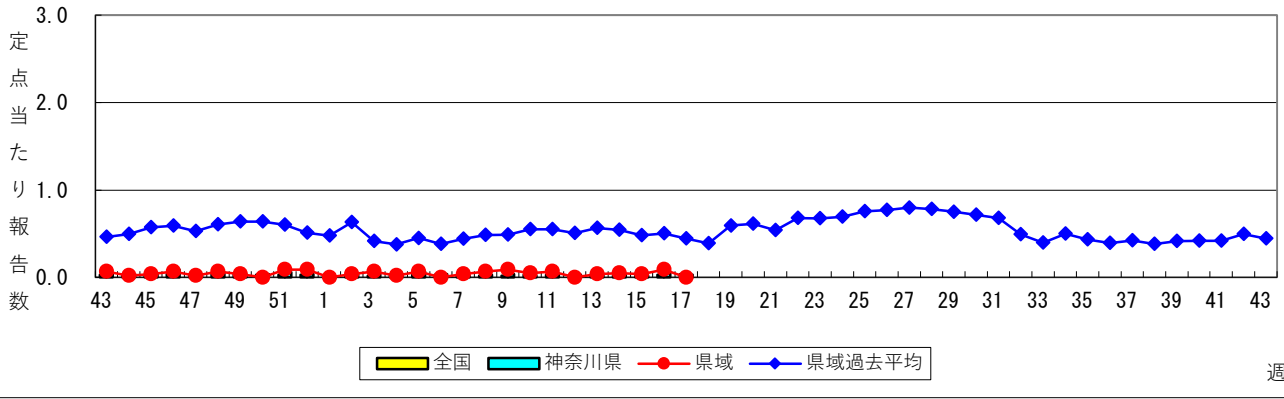
突発性発しん



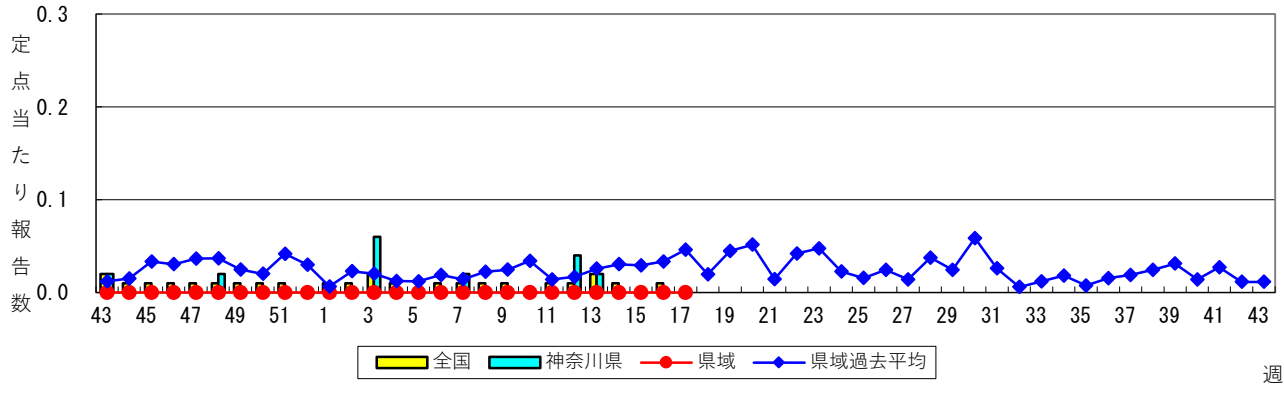
ヘルパンギーナ



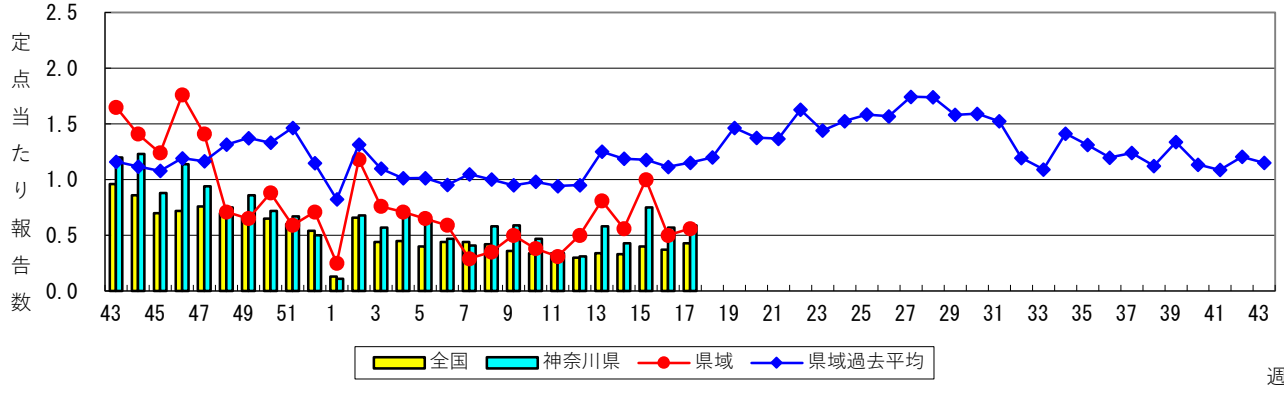
流行性耳下腺炎（おたふくかぜ）



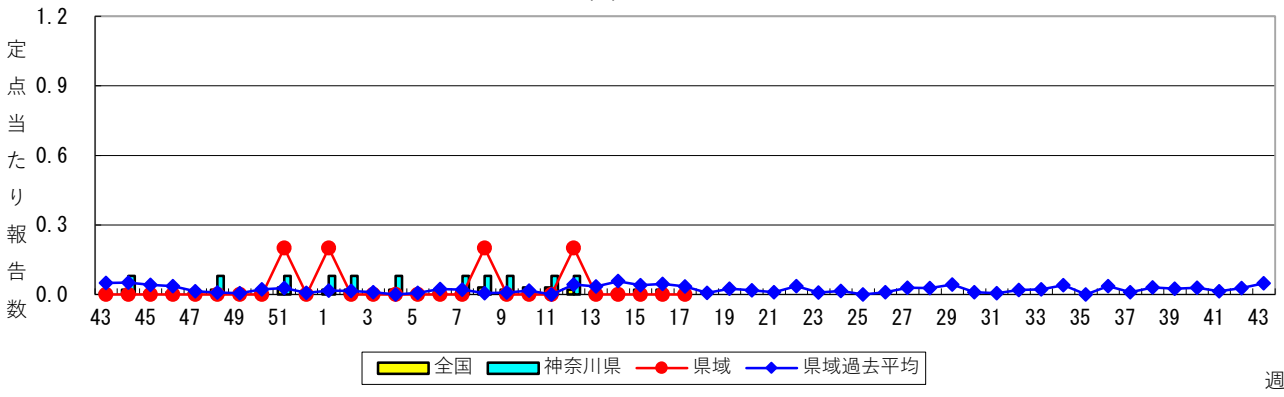
急性出血性結膜炎



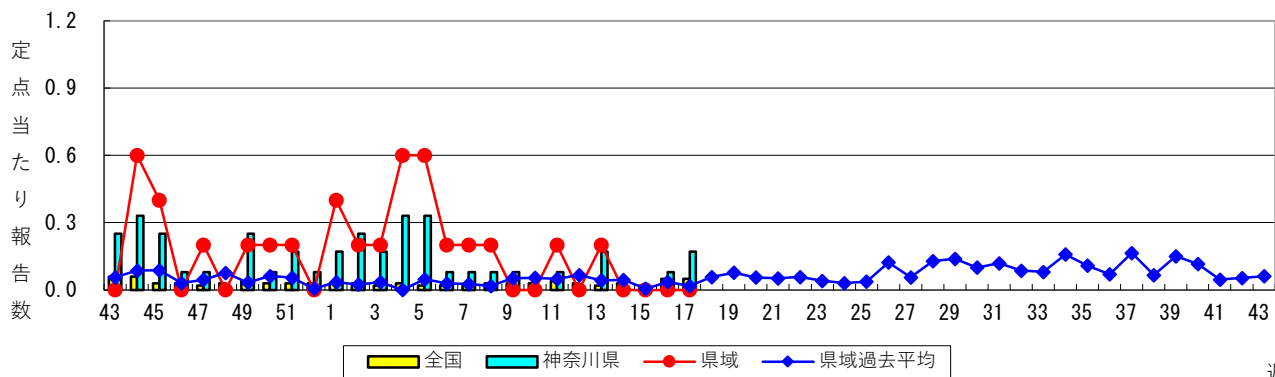
流行性角結膜炎



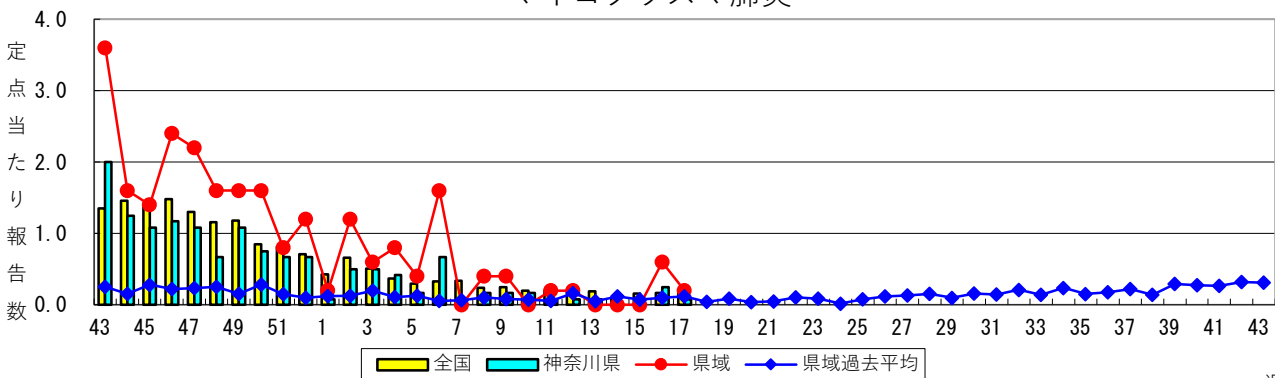
細菌性髄膜炎



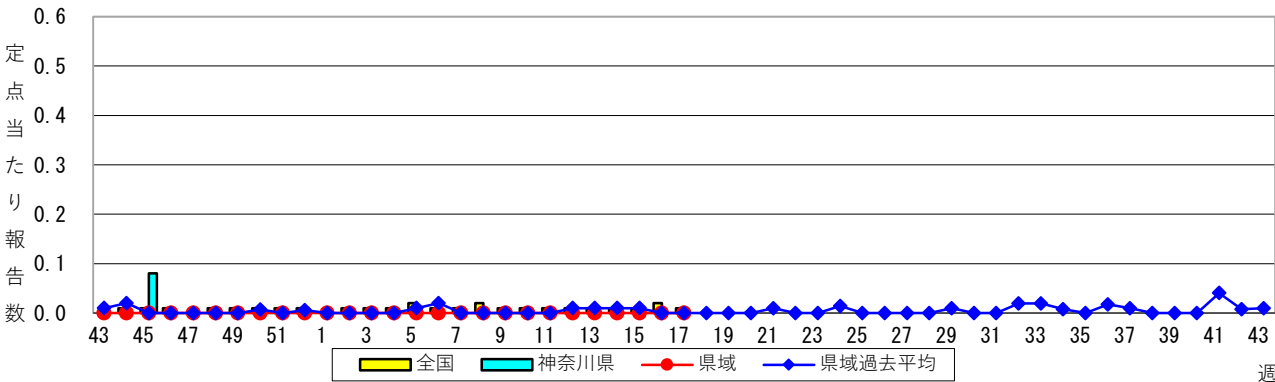
無菌性髄膜炎



マイコプラズマ肺炎



クラミジア肺炎（オウム病を除く）



感染性胃腸炎（ロタウイルス）

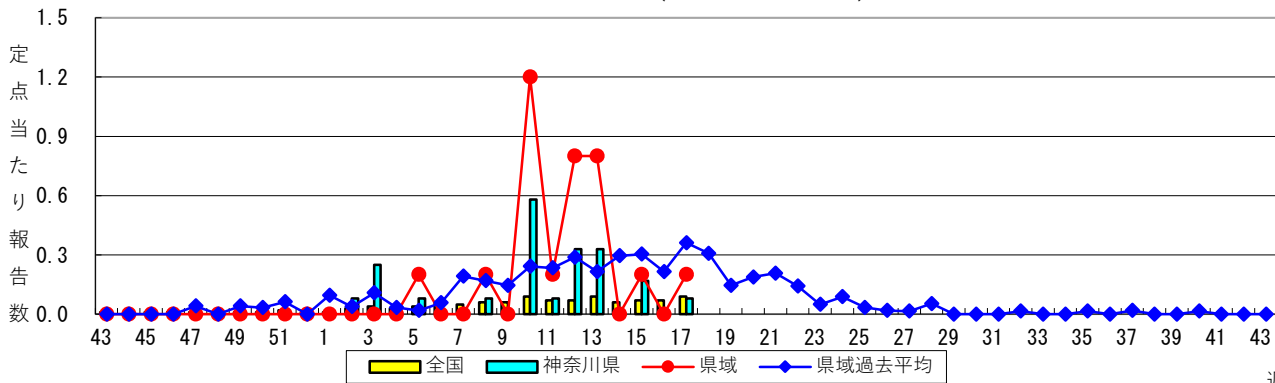


表1 報告数・定点当たり報告数 疾病、政令市・保健所別 (その1)

2026年17週(04月20日～04月26日)

*県域とは、神奈川県内の市町村のうち横浜市、川崎市、相模原市を除いた地域です。

神奈川県	急性呼吸器感染症定点 報告定点数：238						基幹定点 報告定点数：12	
	急性呼吸器感染症		インフルエンザ (高病原性鳥インフルエンザを除く)		新型コロナウイルス 感染症		インフルエンザ (入院患者)	新型コロナウイルス 感染症(入院患者)
	報告数	定点当たり	報告数	定点当たり	報告数	定点当たり	報告数	報告数
全県	16,600	69.75	88	0.37	153	0.64	-	9
横浜市	5,904	70.29	28	0.33	43	0.51	-	3
川崎市	4,589	76.48	21	0.35	42	0.70	-	3
相模原市	960	68.57	3	0.21	8	0.57	-	-
県域	5,147	64.34	36	0.45	60	0.75	-	3
横須賀市	318	35.33	1	0.11	3	0.33	-	2
藤沢市	851	56.73	1	0.07	4	0.27	-	-
茅ヶ崎市	520	74.29	1	0.14	2	0.29
平塚	397	56.71	3	0.43	8	1.14	-	1
平塚 秦野センター	581	83.00	4	0.57	6	0.86
鎌倉	204	34.00	3	0.50	2	0.33
鎌倉 三崎センター	40	20.00	-	-	2	1.00
小田原	133	26.60	2	0.40	9	1.80
小田原 足柄上センター	43	21.50	1	0.50	1	0.50	-	-
厚木	1,212	93.23	19	1.46	20	1.54	-	-
厚木 大和センター	848	121.14	1	0.14	3	0.43

神奈川県	小児科定点 報告定点数：141									
	RSウイルス感染症		咽頭結膜熱		A群溶血性レンサ球菌 咽頭炎		感染性胃腸炎		水痘	
	報告数	定点当たり	報告数	定点当たり	報告数	定点当たり	報告数	定点当たり	報告数	定点当たり
全県	32	0.23	14	0.10	346	2.45	639	4.53	58	0.41
横浜市	7	0.14	12	0.24	127	2.59	219	4.47	23	0.47
川崎市	4	0.11	1	0.03	103	2.78	141	3.81	20	0.54
相模原市	-	-	-	-	15	1.67	26	2.89	5	0.56
県域	21	0.46	1	0.02	101	2.20	253	5.50	10	0.22
横須賀市	1	0.20	-	-	4	0.80	35	7.00	-	-
藤沢市	-	-	-	-	10	1.11	52	5.78	2	0.22
茅ヶ崎市	1	0.25	-	-	5	1.25	21	5.25	3	0.75
平塚	-	-	-	-	3	0.75	14	3.50	-	-
平塚 秦野センター	-	-	-	-	15	3.75	25	6.25	1	0.25
鎌倉	-	-	-	-	5	1.67	8	2.67	2	0.67
鎌倉 三崎センター	-	-	-	-	1	1.00	2	2.00	-	-
小田原	2	0.67	-	-	14	4.67	4	1.33	-	-
小田原 足柄上センター	-	-	-	-	-	-	7	7.00	-	-
厚木	16	2.00	1	0.13	25	3.13	70	8.75	1	0.13
厚木 大和センター	1	0.25	-	-	19	4.75	15	3.75	1	0.25

神奈川県	小児科定点 報告定点数：141									
	手足口病		伝染性紅斑		突発性発しん		ヘルパンギーナ		流行性耳下腺炎	
	報告数	定点当たり	報告数	定点当たり	報告数	定点当たり	報告数	定点当たり	報告数	定点当たり
全県	7	0.05	8	0.06	47	0.33	1	0.01	4	0.03
横浜市	2	0.04	2	0.04	17	0.35	1	0.02	2	0.04
川崎市	3	0.08	3	0.08	14	0.38	-	-	2	0.05
相模原市	-	-	-	-	3	0.33	-	-	-	-
県域	2	0.04	3	0.07	13	0.28	-	-	-	-
横須賀市	-	-	1	0.20	2	0.40	-	-	-	-
藤沢市	2	0.22	1	0.11	3	0.33	-	-	-	-
茅ヶ崎市	-	-	-	-	-	-	-	-	-	-
平塚	-	-	-	-	-	-	-	-	-	-
平塚 秦野センター	-	-	1	0.25	4	1.00	-	-	-	-
鎌倉	-	-	-	-	-	-	-	-	-	-
鎌倉 三崎センター	-	-	-	-	-	-	-	-	-	-
小田原	-	-	-	-	-	-	-	-	-	-
小田原 足柄上センター	-	-	-	-	-	-	-	-	-	-
厚木	-	-	-	-	2	0.25	-	-	-	-
厚木 大和センター	-	-	-	-	2	0.50	-	-	-	-

表2 報告数・定点当たり報告数、疾病・年齢階級別

(全県及び横浜市・川崎市・相模原市を除く県域) (その3)

2026年17週(04月20日～04月26日)

*表2は、各保健福祉事務所からの最新の報告をもとに作成しているため、国の還元データである表1および表3の数値と一致しないことがあります。

小児科定点		項目	10～14 歳	15～19 歳	20歳以 上
RSウイルス 感染症	全国	報告数	4	-	2
		定点当たり	0.00	-	0.00
	全県	報告数	1	-	-
		定点当たり	0.01	-	-
	県域	報告数	-	-	-
		定点当たり	-	-	-
咽頭結膜熱	全国	報告数	18	7	6
		定点当たり	0.01	0.00	0.00
	全県	報告数	1	-	1
		定点当たり	0.01	-	0.01
	県域	報告数	-	-	1
		定点当たり	-	-	0.02
A群溶血性 レンサ球菌 咽頭炎	全国	報告数	1,030	88	227
		定点当たり	0.46	0.04	0.10
	全県	報告数	72	4	7
		定点当たり	0.51	0.03	0.05
	県域	報告数	20	2	-
		定点当たり	0.43	0.04	-
感染性胃腸炎	全国	報告数	1,357	234	684
		定点当たり	0.60	0.10	0.30
	全県	報告数	93	12	45
		定点当たり	0.66	0.09	0.32
	県域	報告数	32	5	23
		定点当たり	0.70	0.11	0.50
水痘	全国	報告数	204	11	8
		定点当たり	0.09	0.00	0.00
	全県	報告数	16	1	-
		定点当たり	0.11	0.01	-
	県域	報告数	2	-	-
		定点当たり	0.04	-	-
手足口病	全国	報告数	6	-	3
		定点当たり	0.00	-	0.00
	全県	報告数	2	-	-
		定点当たり	0.01	-	-
	県域	報告数	2	-	-
		定点当たり	0.04	-	-
伝染性紅斑	全国	報告数	13	-	1
		定点当たり	0.01	-	0.00
	全県	報告数	1	-	-
		定点当たり	0.01	-	-
	県域	報告数	-	-	-
		定点当たり	-	-	-
突発性発しん	全国	報告数	-	-	-
		定点当たり	-	-	-
	全県	報告数	-	-	-
		定点当たり	-	-	-
	県域	報告数	-	-	-
		定点当たり	-	-	-
ヘルパンギーナ	全国	報告数	5	-	2
		定点当たり	0.00	-	0.00
	全県	報告数	-	-	-
		定点当たり	-	-	-
	県域	報告数	-	-	-
		定点当たり	-	-	-
流行性耳下腺炎	全国	報告数	12	-	-
		定点当たり	0.01	-	-
	全県	報告数	-	-	-
		定点当たり	-	-	-
	県域	報告数	-	-	-
		定点当たり	-	-	-

表2 報告数・定点当たり報告数、疾病・年齢階級別

2026年17週(04月20日～04月26日)

(全県及び横浜市・川崎市・相模原市を除く県域) (その4)

*表2は、各保健福祉事務所からの最新の報告をもとに作成しているため、国の還元データである表1および表3の数値と一致しないことがあります。

眼科定点		項目	合計	～5か月	～11か月	1歳	2歳	3歳	4歳	5歳	6歳	7歳	8歳	9歳
急性出血性結膜炎	全国	報告数	3	-	-	-	-	1	-	-	-	-	-	-
		定点当たり	0.00	-	-	-	-	0.00	-	-	-	-	-	-
	全県	報告数	-	-	-	-	-	-	-	-	-	-	-	-
		定点当たり	-	-	-	-	-	-	-	-	-	-	-	-
	県域	報告数	-	-	-	-	-	-	-	-	-	-	-	-
		定点当たり	-	-	-	-	-	-	-	-	-	-	-	-
流行性角結膜炎	全国	報告数	295	3	-	10	11	5	4	4	3	7	5	3
		定点当たり	0.43	0.00	-	0.01	0.02	0.01	0.01	0.01	0.00	0.01	0.01	0.00
	全県	報告数	30	1	-	-	2	-	-	-	-	-	-	2
		定点当たり	0.59	0.02	-	-	0.04	-	-	-	-	-	-	0.04
	県域	報告数	9	-	-	-	-	-	-	-	-	-	-	-
		定点当たり	0.56	-	-	-	-	-	-	-	-	-	-	-

眼科定点		項目	10～14歳	15～19歳	20～29歳	30～39歳	40～49歳	50～59歳	60～69歳	70歳以上
急性出血性結膜炎	全国	報告数	-	-	-	-	-	1	1	-
		定点当たり	-	-	-	-	-	0.00	0.00	-
	全県	報告数	-	-	-	-	-	-	-	-
		定点当たり	-	-	-	-	-	-	-	-
	県域	報告数	-	-	-	-	-	-	-	-
		定点当たり	-	-	-	-	-	-	-	-
流行性角結膜炎	全国	報告数	10	14	27	55	40	42	20	32
		定点当たり	0.01	0.02	0.04	0.08	0.06	0.06	0.03	0.05
	全県	報告数	1	1	2	6	5	6	1	3
		定点当たり	0.02	0.02	0.04	0.12	0.10	0.12	0.02	0.06
	県域	報告数	-	-	1	1	-	3	1	3
		定点当たり	-	-	0.06	0.06	-	0.19	0.06	0.19

表2 報告数・定点当たり報告数、疾病・年齢階級別

2026年17週(04月20日～04月26日)

(全県及び横浜市・川崎市・相模原市を除く県域) (その5)

*表2は、各保健福祉事務所からの最新の報告をもとに作成しているため、国の還元データである表1および表3の数値と一致しないことがあります。

基幹定点 (週報)		項目	合計	0歳	1～4歳	5～9歳	10～14歳	15～19歳	20～24歳	25～29歳	30～34歳	35～39歳	40～44歳	45～49歳
細菌性髄膜炎	全国	報告数	7	2	-	-	-	-	-	-	2	-	1	-
		定点当たり	0.01	0.00	-	-	-	-	-	-	0.00	-	0.00	-
	全県	報告数	-	-	-	-	-	-	-	-	-	-	-	-
		定点当たり	-	-	-	-	-	-	-	-	-	-	-	-
	県域	報告数	-	-	-	-	-	-	-	-	-	-	-	-
		定点当たり	-	-	-	-	-	-	-	-	-	-	-	-
無菌性髄膜炎	全国	報告数	22	2	-	1	3	-	-	-	-	1	2	1
		定点当たり	0.05	0.00	-	0.00	0.01	-	-	-	-	0.00	0.00	0.00
	全県	報告数	2	-	-	-	-	-	-	-	-	-	-	-
		定点当たり	0.17	-	-	-	-	-	-	-	-	-	-	-
	県域	報告数	-	-	-	-	-	-	-	-	-	-	-	-
		定点当たり	-	-	-	-	-	-	-	-	-	-	-	-
マイコプラズマ肺炎	全国	報告数	76	1	21	16	29	3	3	-	-	1	-	1
		定点当たり	0.16	0.00	0.04	0.03	0.06	0.01	0.01	-	-	0.00	-	0.00
	全県	報告数	1	-	-	-	1	-	-	-	-	-	-	-
		定点当たり	0.08	-	-	-	0.08	-	-	-	-	-	-	-
	県域	報告数	1	-	-	-	1	-	-	-	-	-	-	-
		定点当たり	0.20	-	-	-	0.20	-	-	-	-	-	-	-
クラミジア肺炎 (オウム病を除く)	全国	報告数	3	-	-	2	1	-	-	-	-	-	-	-
		定点当たり	0.01	-	-	0.00	0.00	-	-	-	-	-	-	-
	全県	報告数	-	-	-	-	-	-	-	-	-	-	-	-
		定点当たり	-	-	-	-	-	-	-	-	-	-	-	-
	県域	報告数	-	-	-	-	-	-	-	-	-	-	-	-
		定点当たり	-	-	-	-	-	-	-	-	-	-	-	-
感染性胃腸炎 (ロタウイルス)	全国	報告数	41	1	7	23	8	1	1	-	-	-	-	-
		定点当たり	0.09	0.00	0.01	0.05	0.02	0.00	0.00	-	-	-	-	-
	全県	報告数	1	-	-	1	-	-	-	-	-	-	-	-
		定点当たり	0.08	-	-	0.08	-	-	-	-	-	-	-	-
	県域	報告数	1	-	-	1	-	-	-	-	-	-	-	-
		定点当たり	0.20	-	-	0.20	-	-	-	-	-	-	-	-

基幹定点 (週報)		項目	50～54歳	55～59歳	60～64歳	65～69歳	70歳以上
細菌性髄膜炎	全国	報告数	-	-	-	1	1
		定点当たり	-	-	-	0.00	0.00
	全県	報告数	-	-	-	-	-
		定点当たり	-	-	-	-	-
	県域	報告数	-	-	-	-	-
		定点当たり	-	-	-	-	-
無菌性髄膜炎	全国	報告数	1	1	1	-	9
		定点当たり	0.00	0.00	0.00	-	0.02
	全県	報告数	1	-	-	-	1
		定点当たり	0.08	-	-	-	0.08
	県域	報告数	-	-	-	-	-
		定点当たり	-	-	-	-	-
マイコプラズマ肺炎	全国	報告数	-	-	-	-	1
		定点当たり	-	-	-	-	0.00
	全県	報告数	-	-	-	-	-
		定点当たり	-	-	-	-	-
	県域	報告数	-	-	-	-	-
		定点当たり	-	-	-	-	-
クラミジア肺炎 (オウム病を除く)	全国	報告数	-	-	-	-	-
		定点当たり	-	-	-	-	-
	全県	報告数	-	-	-	-	-
		定点当たり	-	-	-	-	-
	県域	報告数	-	-	-	-	-
		定点当たり	-	-	-	-	-
感染性胃腸炎 (ロタウイルス)	全国	報告数	-	-	-	-	-
		定点当たり	-	-	-	-	-
	全県	報告数	-	-	-	-	-
		定点当たり	-	-	-	-	-
	県域	報告数	-	-	-	-	-
		定点当たり	-	-	-	-	-

表3 5週前～今週の推移 (その1)

(全県及び横浜市・川崎市・相模原市を除く県域)

2026年17週(04月20日～04月26日)

	疾病名	項目	5週前	4週前	3週前	2週前	1週前	今週	
			12週	13週	14週	15週	16週	17週	
			(03月16日～03月22日)	(03月23日～03月29日)	(03月30日～04月05日)	(04月06日～04月12日)	(04月13日～04月19日)	(04月20日～04月26日)	
急性呼吸器感染症定点	急性呼吸器感染症	全県	報告数	13,832	13,709	11,403	11,964	14,015	16,600
			定点当たり	56.46	57.12	47.91	50.27	59.14	69.75
		県域	報告数	4,574	4,491	3,644	3,748	4,280	5,147
			定点当たり	57.18	56.85	46.72	47.44	54.18	64.34
	インフルエンザ (高病原性鳥インフルエンザを除く)	全県	報告数	2,021	1,232	486	252	157	88
			定点当たり	8.28	5.09	2.02	1.06	0.66	0.37
		県域	報告数	696	410	150	78	52	36
			定点当たり	8.70	5.19	1.92	0.99	0.66	0.45
	新型コロナウイルス感染症	全県	報告数	383	324	235	176	182	153
			定点当たり	1.57	1.34	0.98	0.74	0.76	0.64
		県域	報告数	155	135	107	61	72	60
			定点当たり	1.94	1.71	1.37	0.77	0.91	0.75
基幹定点	インフルエンザ (入院患者)	全県	報告数	8	11	1	2	1	-
		県域	報告数	1	3	-	1	-	-
	新型コロナウイルス感染症 (入院患者)	全県	報告数	18	22	17	10	5	9
		県域	報告数	8	7	4	5	-	3

表3 5週前～今週の推移 (その2)
(全県及び横浜市・川崎市・相模原市を除く県域)

2026年17週(04月20日～04月26日)

疾病名	項目		5週前	4週前	3週前	2週前	1週前	今週
			12週	13週	14週	15週	16週	17週
			(03月16日～ 03月22日)	(03月23日～ 03月29日)	(03月30日～ 04月05日)	(04月06日～ 04月12日)	(04月13日～ 04月19日)	(04月20日～ 04月26日)
RSウイルス 感染症	全県	報告数	51	36	47	30	33	32
		定点当たり	0.36	0.26	0.34	0.21	0.23	0.23
	県域	報告数	42	16	30	17	10	21
		定点当たり	0.91	0.36	0.68	0.38	0.22	0.46
咽頭結膜熱	全県	報告数	15	16	16	16	12	14
		定点当たり	0.11	0.11	0.12	0.11	0.08	0.10
	県域	報告数	4	1	3	5	3	1
		定点当たり	0.09	0.02	0.07	0.11	0.07	0.02
A群溶血性 レンサ球菌 咽頭炎	全県	報告数	248	250	234	222	282	346
		定点当たり	1.75	1.77	1.68	1.57	1.99	2.45
	県域	報告数	76	62	75	74	71	101
		定点当たり	1.65	1.38	1.70	1.64	1.58	2.20
感染性胃腸炎	全県	報告数	802	787	574	574	565	639
		定点当たり	5.65	5.58	4.13	4.07	3.98	4.53
	県域	報告数	337	324	239	231	212	253
		定点当たり	7.33	7.20	5.43	5.13	4.71	5.50
水痘	全県	報告数	48	25	56	37	56	58
		定点当たり	0.34	0.18	0.40	0.26	0.39	0.41
	県域	報告数	13	6	17	9	12	10
		定点当たり	0.28	0.13	0.39	0.20	0.27	0.22
手足口病	全県	報告数	-	1	3	6	13	7
		定点当たり	-	0.01	0.02	0.04	0.09	0.05
	県域	報告数	-	-	1	-	6	2
		定点当たり	-	-	0.02	-	0.13	0.04
伝染性紅斑	全県	報告数	2	9	13	6	4	8
		定点当たり	0.01	0.06	0.09	0.04	0.03	0.06
	県域	報告数	1	8	9	1	-	3
		定点当たり	0.02	0.18	0.20	0.02	-	0.07
突発性発しん	全県	報告数	27	31	29	35	44	47
		定点当たり	0.19	0.22	0.21	0.25	0.31	0.33
	県域	報告数	14	11	11	11	14	13
		定点当たり	0.30	0.24	0.25	0.24	0.31	0.28
ヘルパンギーナ	全県	報告数	3	4	2	3	1	1
		定点当たり	0.02	0.03	0.01	0.02	0.01	0.01
	県域	報告数	2	3	-	1	-	-
		定点当たり	0.04	0.07	-	0.02	-	-
流行性耳下腺炎	全県	報告数	4	5	4	3	7	4
		定点当たり	0.03	0.04	0.03	0.02	0.05	0.03
	県域	報告数	-	2	2	2	4	-
		定点当たり	-	0.04	0.05	0.04	0.09	-

小
児
科
定
点

表3 5週前～今週の推移 (その3)
(全県及び横浜市・川崎市・相模原市を除く県域)

2026年17週(04月20日～04月26日)

疾病名	項目		5週前	4週前	3週前	2週前	1週前	今週	
			12週	13週	14週	15週	16週	17週	
			(03月16日～ 03月22日)	(03月23日～ 03月29日)	(03月30日～ 04月05日)	(04月06日～ 04月12日)	(04月13日～ 04月19日)	(04月20日～ 04月26日)	
眼科 定点	急性出血性 結膜炎	全県	報告数	2	1	-	-	-	-
		定点当たり	0.04	0.02	-	-	-	-	
	流行性角結膜炎	全県	報告数	15	29	22	36	28	30
		定点当たり	0.31	0.58	0.43	0.75	0.57	0.59	
		全県	報告数	8	13	9	16	8	9
		定点当たり	0.50	0.81	0.56	1.00	0.50	0.56	
基幹 定点	細菌性髄膜炎	全県	報告数	1	-	-	-	-	-
		定点当たり	0.08	-	-	-	-	-	
	無菌性髄膜炎	全県	報告数	-	2	-	-	1	2
		定点当たり	-	0.17	-	-	0.08	0.17	
	マイコプラズマ 肺炎	全県	報告数	1	1	-	-	3	1
		定点当たり	0.08	0.08	-	-	0.25	0.08	
	クラミジア肺炎 (オウム病を 除く)	全県	報告数	1	-	-	-	3	1
		定点当たり	0.20	-	-	-	0.60	0.20	
	感染性胃腸炎 (ロタウイルス)	全県	報告数	4	4	-	2	-	1
		定点当たり	0.33	0.33	-	0.17	-	0.08	
		全県	報告数	4	4	-	1	-	1
		定点当たり	0.80	0.80	-	0.20	-	0.20	

