



# 神奈川県感染症発生情報(16週報)

(2026年4月13日～2026年4月19日)

<https://www.pref.kanagawa.jp/sys/eiken>



## 今週の注目感染症

～エムポックス～ 神奈川県では、2026年16週に1例のエムポックス患者の発生が報告されました。エムポックスは、エムポックスウイルスによる感染症で、中央アフリカから西アフリカにかけて流行しています。感染した人や動物の皮ふの病変・体液・血液との接触により感染し、発疹や水ぶくれ、発熱、頭痛などの症状見られる場合があります。エムポックスを疑う症状が見られた場合、最寄りの医療機関に相談し、医療機関を受診する際には、マスクの着用や発疹部位をガーゼなどでおおう等の対策をした上で受診してください。

～麻しん～ 神奈川県では、2026年16週に4例の麻しん患者の発生が報告されました。麻しんは、麻しんウイルスによる急性の感染症です。感染経路は空気感染、飛沫感染、接触感染で、感染力が非常に強く、免疫を持っていない人が感染するとほぼ確実に発症します。発熱、咳、鼻水、のどの痛み、目の充血等が数日続いたあと、高熱と全身の発疹が出現します。また、肺炎や中耳炎、脳炎を合併する場合があります。特別な治療法はなく、対症療法(症状を和らげる治療)が行われます。予防にはワクチン接種が効果的です。日本では、予防接種法に基づく定期接種として、1歳で1回目、小学校入学前1年間に2回目のワクチンを、原則、麻しん風しん混合ワクチン(MRワクチン)で行うことになっています(全額公費)。また、2024年度に定期接種の対象であった方で、2024年度内にMRワクチンの偏在等が理由でワクチン接種ができなかった方については、2025年4月1日から2年間、定期接種として公費で受けられることになりました(特例措置)。海外では麻しんの流行している国も多いため、海外渡航前には自身の予防接種歴や現地の流行状況を確認しましょう。

## 今週の全数把握対象疾患

(当該週の国による集計及び各保健福祉事務所からの報告をもとに期日を決めて集計しているため、集計数が前後することがあります)

分類	対象疾患	内訳				神奈川県 (今週)	神奈川県 (2026年累計)
		県域	横浜市	川崎市	相模原市		
二類	結核	1	6	10	1	18	268
三類	腸管出血性大腸菌感染症		3	2		5	34
四類	A型肝炎		1			1	4
	エムポックス		1			1	5
	レジオネラ症	2				2	40
五類	アメーバ赤痢		1	1		2	11
	ウイルス性肝炎	1				1	5
	後天性免疫不全症候群		3			3	20
	侵襲性インフルエンザ菌感染症		1			1	12
	侵襲性肺炎球菌感染症	1	1			2	64
	梅毒	2	5	3		10	202
	百日咳	4	2	1		7	137
	麻しん		1	3		4	36

## 今週の定点把握対象疾患

・2026年12週報より、前週の定点当たり報告数との比較を掲載します。

疾患名	定点当たり報告数		増減	疾患名	定点当たり報告数		増減	疾患名	定点当たり報告数		増減
	前週	今週			前週	今週			前週	今週	
急性呼吸器感染症	50.27	59.14	↑	感染性胃腸炎	4.07	3.98	↓	急性出血性結膜炎	-	-	→
インフルエンザ(高病原性鳥インフルエンザ*を除く)	1.06	0.66	↓	水痘	0.26	0.39	↑	流行性角結膜炎	0.75	0.57	↓
新型コロナウイルス感染症	0.74	0.76	↑	手足口病	0.04	0.09	↑	細菌性髄膜炎	-	-	→
RSウイルス感染症	0.21	0.23	↑	伝染性紅斑	0.04	0.03	↓	無菌性髄膜炎	-	0.08	↑
咽頭結膜熱	0.11	0.08	↓	突発性発しん	0.25	0.31	↑	マイコプラズマ肺炎	-	0.25	↑
A群溶血性レンサ球菌咽頭炎	1.57	1.99	↑	ヘルパンギーナ	0.02	0.01	↓	クラミジア肺炎(オウム病を除く)	-	-	→
				流行性耳下腺炎	0.02	0.05	↑	感染性胃腸炎(ロタウイルス)	0.17	-	↓

### 神奈川県感染症情報センター

神奈川県衛生研究所 企画情報部 衛生情報課

TEL:0467-83-4400(代表) FAX:0467-89-5211(企画情報部)

県域とは、神奈川県内の市町村のうち、横浜市、川崎市、相模原市を除いた地域です



# 神奈川県感染症発生情報(16週報)

(2026年4月13日～2026年4月19日)

<https://www.pref.kanagawa.jp/sys/eiken>



## 全数把握対象疾患情報

- ・結核 18例:年齢群は20歳代1例、30歳代2例、50歳代3例、60歳代1例、70歳代6例、80歳代1例、90歳以上4例、病型は肺結核9例、リンパ節結核1例、腸結核1例、結核性胸膜炎1例、結核性腹膜炎1例、無症状病原体保有者5例
- ・腸管出血性大腸菌感染症 5例:年齢群は10歳未満1例、10歳代1例、20歳代2例、50歳代1例、血清型・毒素型はO26・VT1 1例、O91・VT1 1例、O157・VT1 2例、O不明・VT1 1例、推定感染経路は経口感染1例、経口感染またはその他1例、不明3例、推定感染地域は日本国内都道府県不明3例、国外(大韓民国)1例、不明1例
- ・A型肝炎 1例:年齢群は40歳代、推定感染経路は性的接触、感染地域は神奈川県、ワクチン接種歴は接種なし
- ・エムポックス 1例:年齢群は30歳代、推定感染経路は接触感染、推定感染地域は日本国内都道府県不明
- ・レジオネラ症 2例:年齢群は50歳代1例、70歳代1例、病型は肺炎型2例、感染経路は不明2例、推定感染地域は神奈川県1例、国外(中華人民共和国)1例
- ・アメーバ赤痢 2例:年齢群は70歳代2例、病型は腸管アメーバ症1例、腸管及び腸管外アメーバ症1例、感染経路は不明2例、推定感染地域は東京都1例、不明1例
- ・ウイルス性肝炎 1例:年齢群は50歳代、病原体はHBV、推定感染経路はその他、感染地域は不明、ワクチン接種歴は接種なし
- ・後天性免疫不全症候群 3例:年齢群は20歳代1例、30歳代1例、60歳代1例、病型は無症候性キャリア3例、推定感染経路は性的接触3例、推定感染地域は国内3例
- ・侵襲性インフルエンザ菌感染症 1例:年齢群は80歳代、感染経路は不明、推定感染地域は神奈川県、ワクチン接種歴は不明
- ・侵襲性肺炎球菌感染症 2例:年齢群は70歳代1例、80歳代1例、感染経路は不明2例、推定感染地域は神奈川県1例、不明1例、ワクチン接種歴は不明2例
- ・梅毒 10例:年齢群は30歳代3例、40歳代3例、50歳代2例、60歳代2例、病型は早期顕症梅毒Ⅰ期4例、早期顕症梅毒Ⅱ期3例、無症状病原体保有者3例、推定感染経路は性的接触8例、不明2例、推定感染地域は神奈川県6例、埼玉県1例、日本国内都道府県不明1例、不明2例
- ・百日咳 7例:年齢群は10歳未満1例、10歳代1例、20歳代1例、40歳代1例、50歳代2例、70歳代1例、推定感染経路は家族内感染またはその他1例、不明6例、推定感染地域は神奈川県1例、東京都1例、日本国内都道府県不明2例、不明3例、ワクチン接種歴は接種あり(4回)1例、不明6例
- ・麻しん 4例:年齢群は20歳代1例、30歳代2例、50歳代1例、検査診断例3例、修飾麻しん1例、推定感染経路は飛沫・飛沫核感染1例、不明3例、推定感染地域は神奈川県2例、東京都1例、日本国内都道府県不明1例、ワクチン接種歴は接種あり(2回)2例、接種なし2例

## 報告が遅れた全数把握対象疾患情報(2025年第16週～2026年第15週診断分)

※届出内容の確認に時間を要した等により、週報での報告が遅れた症例を記載します。

- ・結核 2例:年齢群は20歳代1例、60歳代1例、病型は無症状病原体保有者2例
- ・アメーバ赤痢 1例:年齢群は60歳代、病型は腸管アメーバ症、推定感染経路は性的接触、推定感染地域は日本国内都道府県不明
- ・梅毒 4例:年齢群は20歳代2例、30歳代1例、60歳代1例、病型は早期顕症梅毒Ⅰ期2例、早期顕症梅毒Ⅱ期2例、推定感染経路は性的接触4例、感染地域は神奈川県4例
- ・麻しん 1例:年齢群は20歳代、修飾麻しん、感染経路は接触感染、感染地域は日本国内都道府県不明、ワクチン接種歴は接種あり(2回)

## 更新履歴 (内容を修正した場合、こちらでお知らせします)

- ・現在のところ修正箇所はありません。

### 神奈川県感染症情報センター

神奈川県衛生研究所 企画情報部 衛生情報課

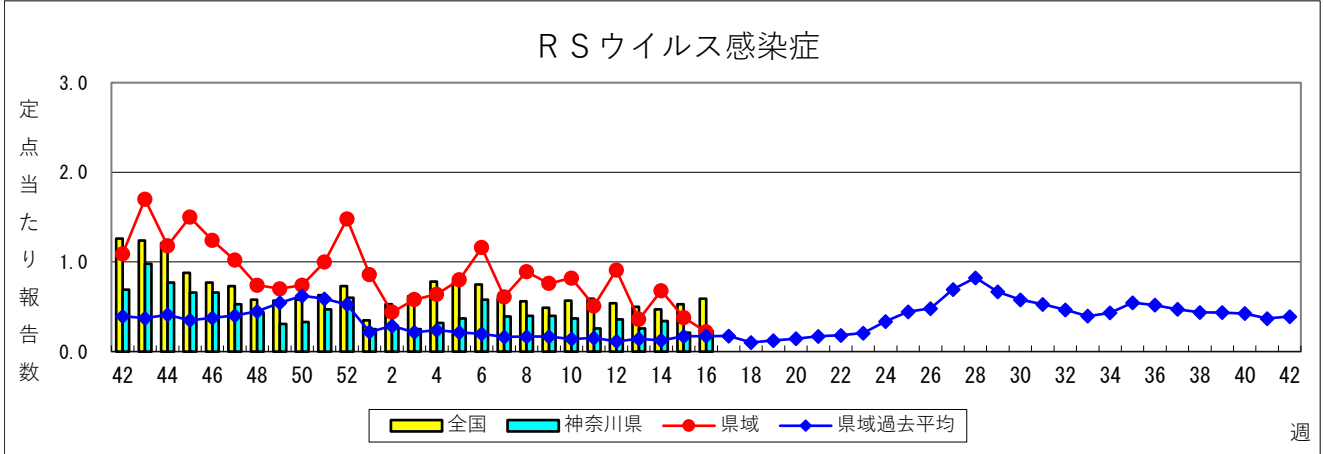
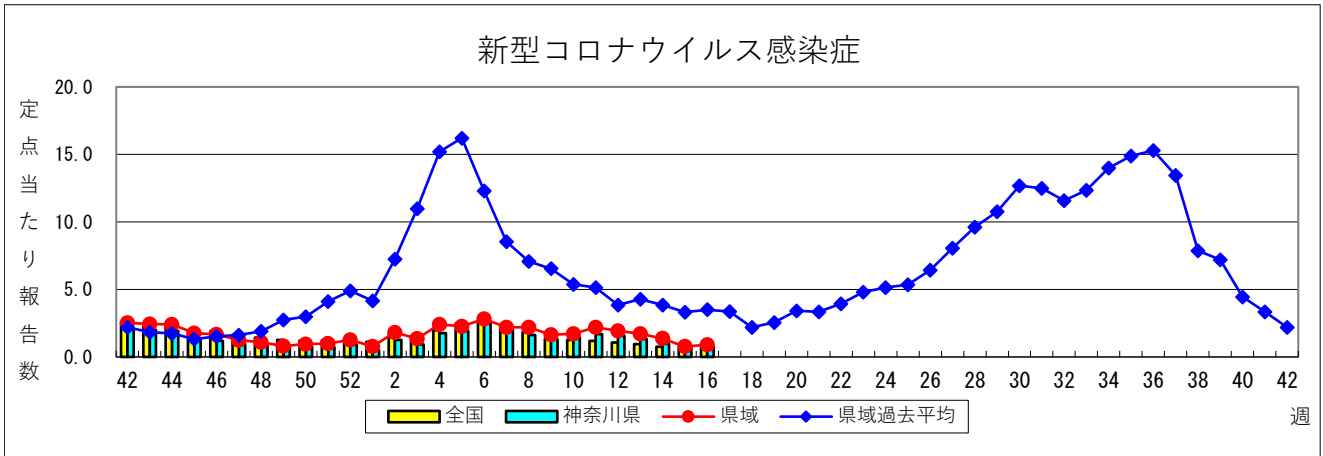
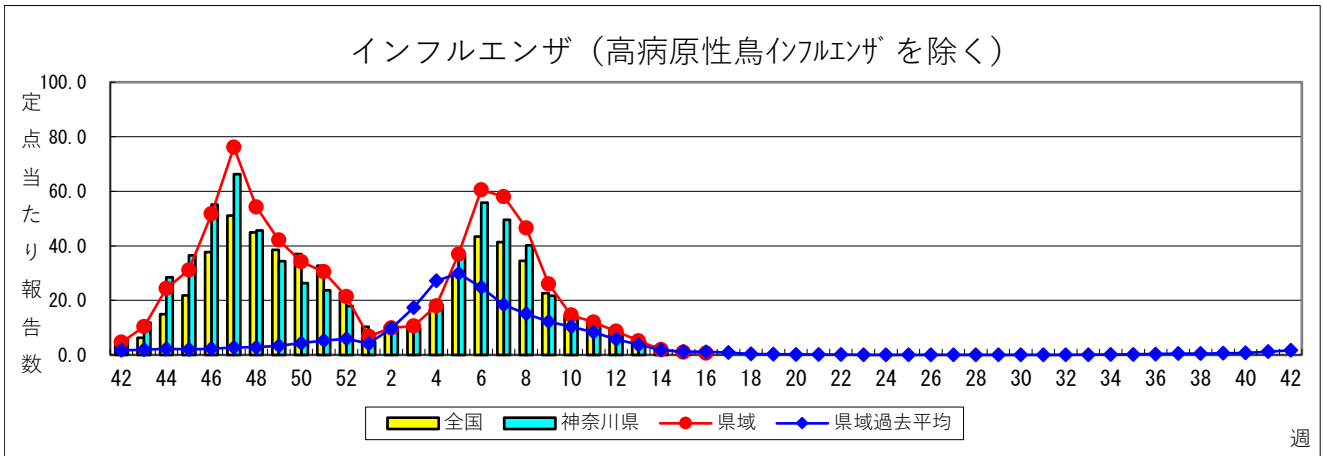
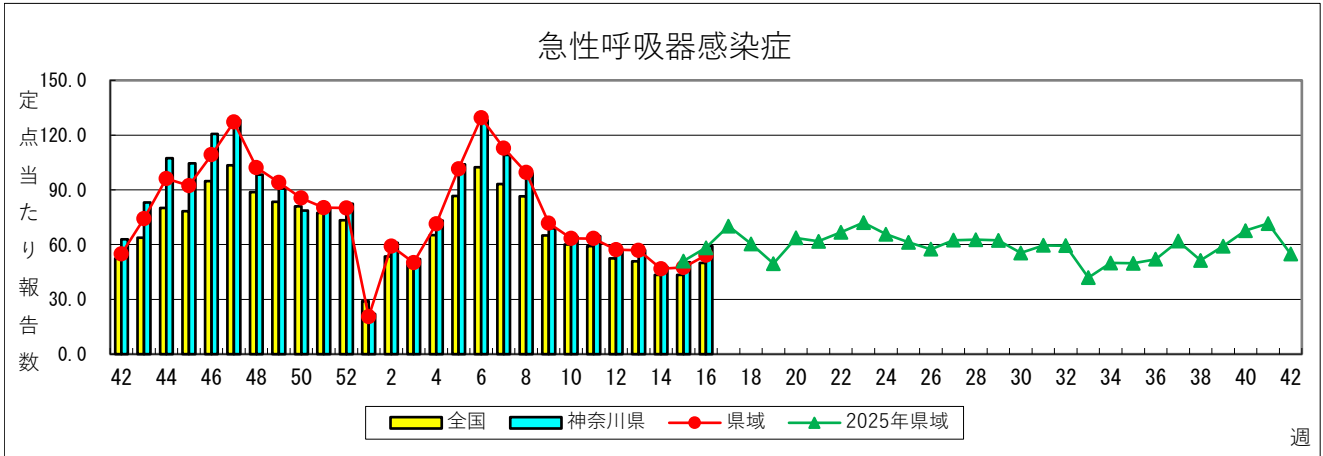
TEL:0467-83-4400(代表) FAX:0467-89-5211(企画情報部)

県域とは、神奈川県内の市町村のうち、横浜市、川崎市、相模原市を除いた地域です

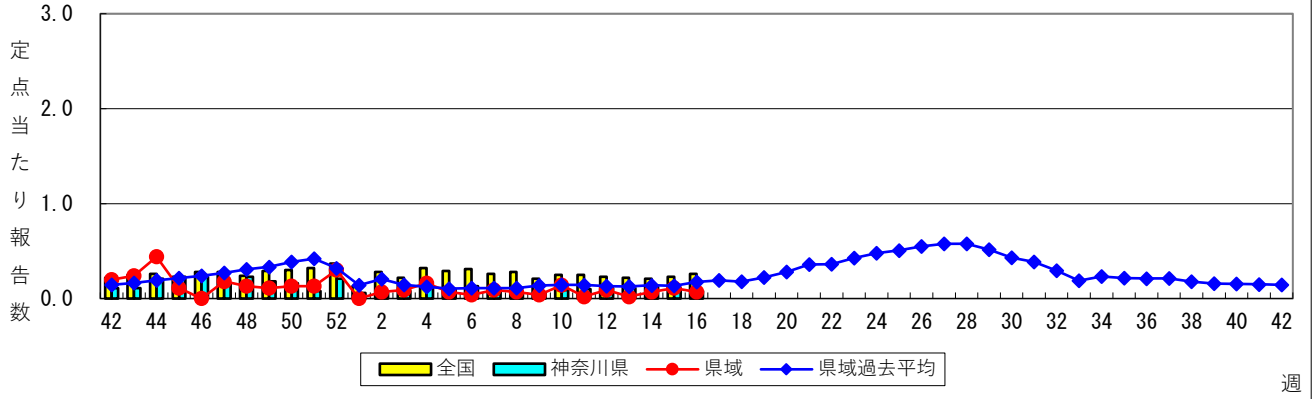
# 感染症発生動向調査：週報対象疾患の時系列グラフ

※疾患名の括弧書きは、一般名称であり、正式名称ではありません。  
 ※神奈川県&県域（横浜市・川崎市・相模原市を除く）のデータです。

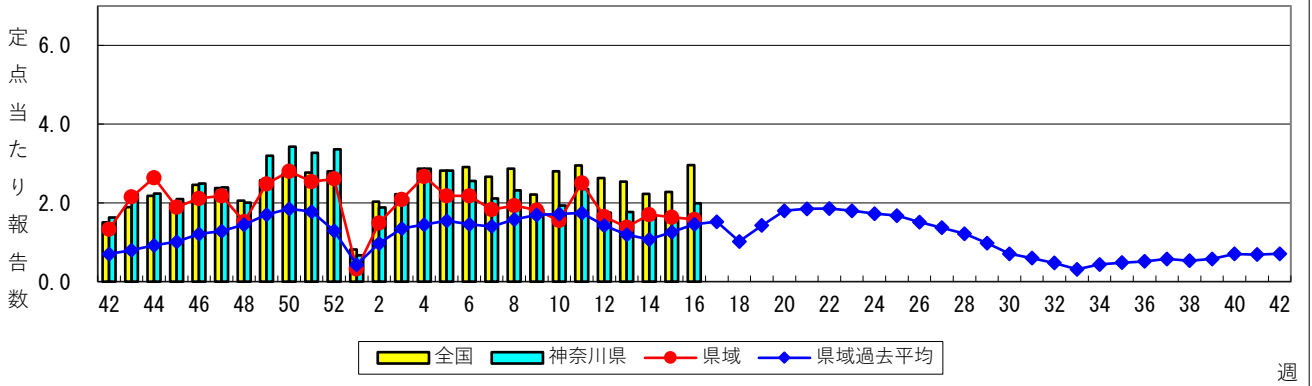
2026年16週  
 (04月13日～04月19日)



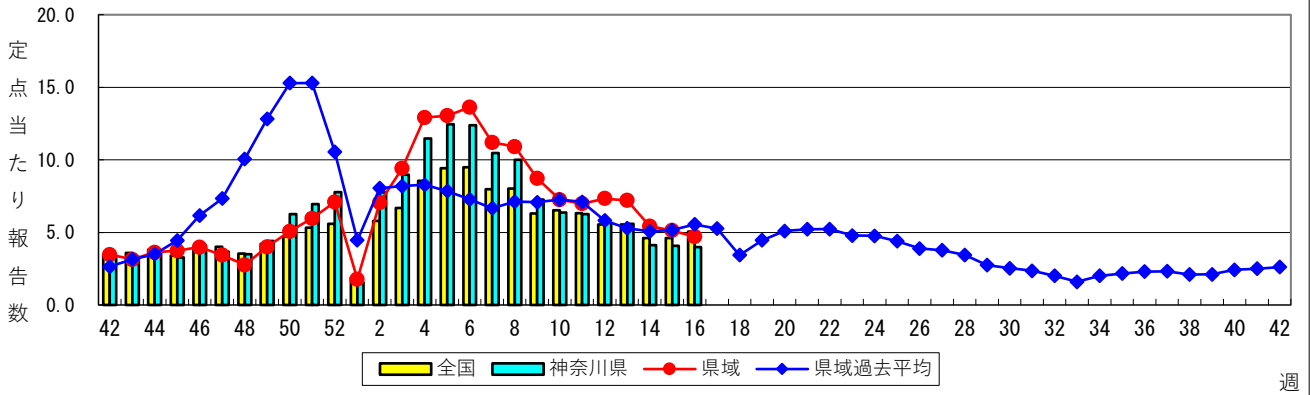
### 咽頭結膜熱



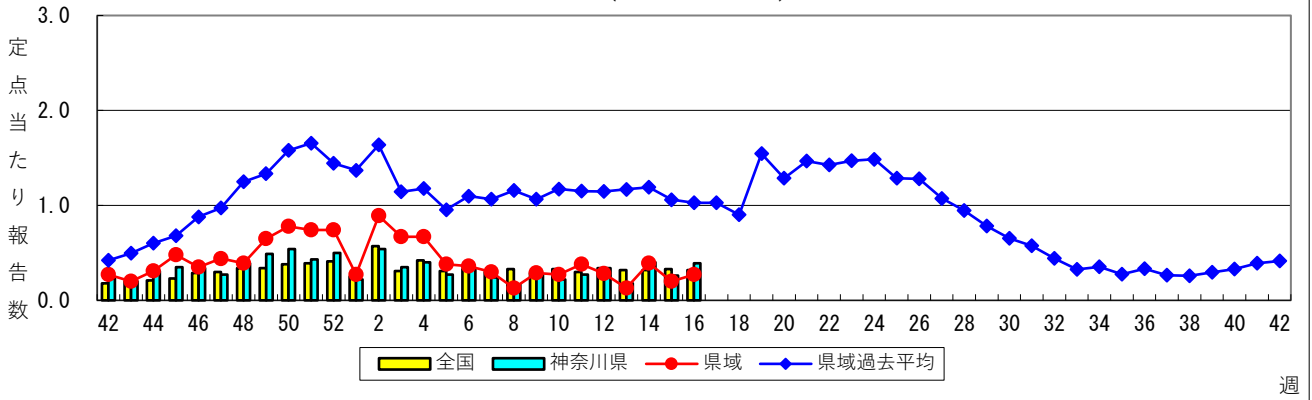
### A群溶血性レンサ球菌咽頭炎



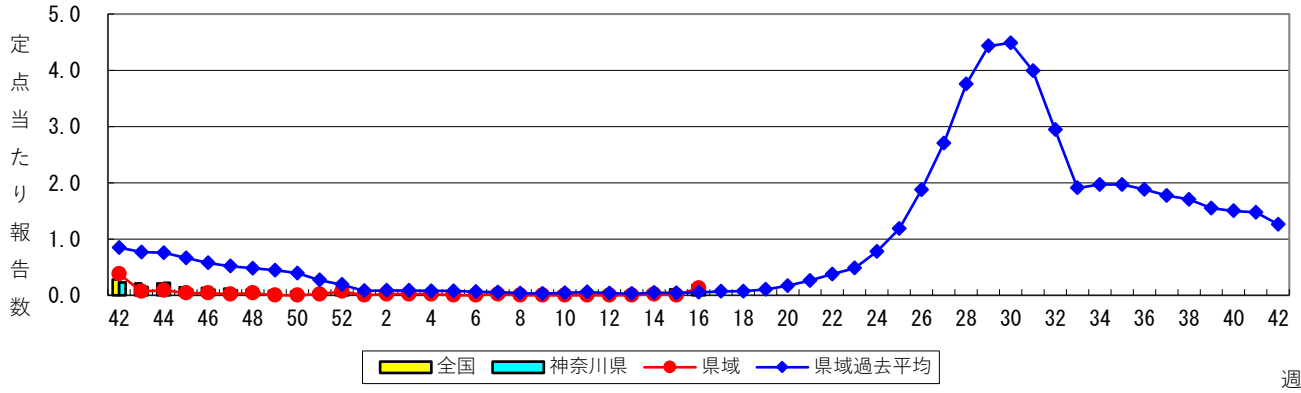
### 感染性胃腸炎



### 水痘 (水ぼうそう)

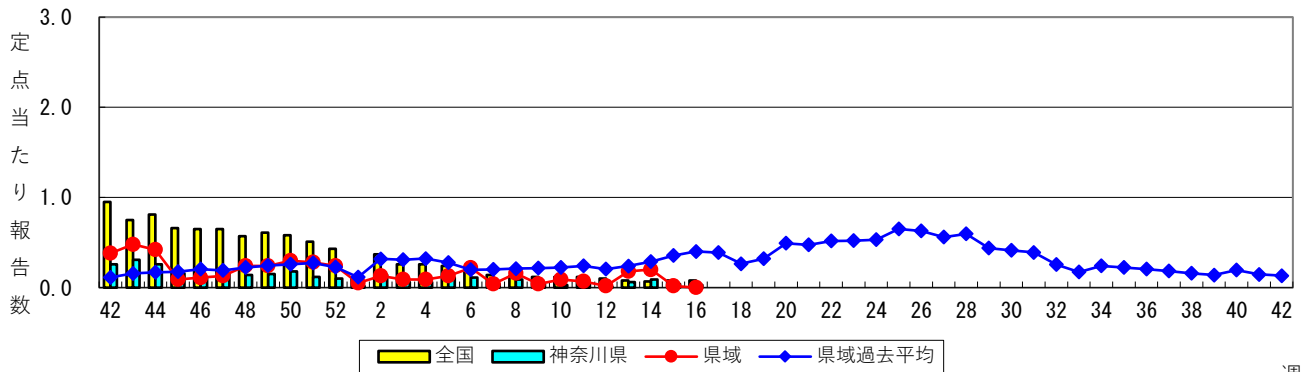


### 手足口病



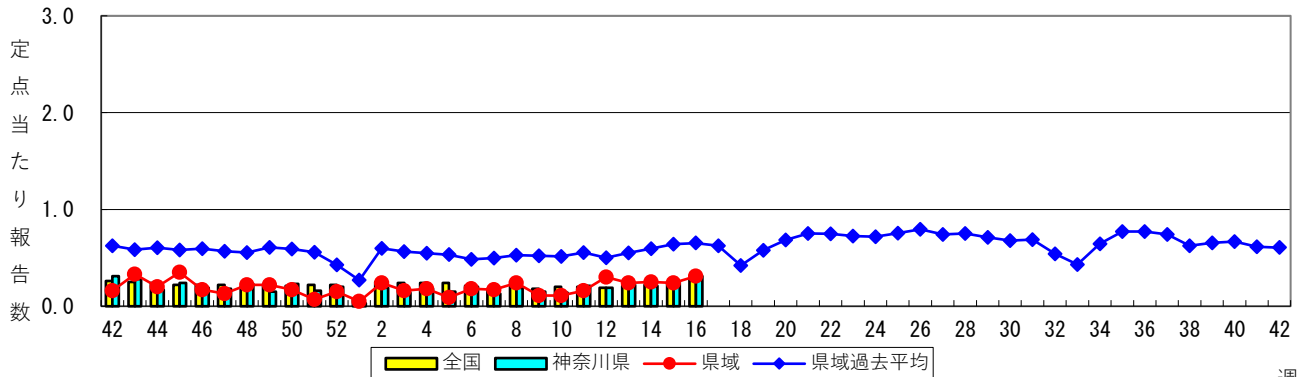
週

### 伝染性紅斑（リンゴ病）



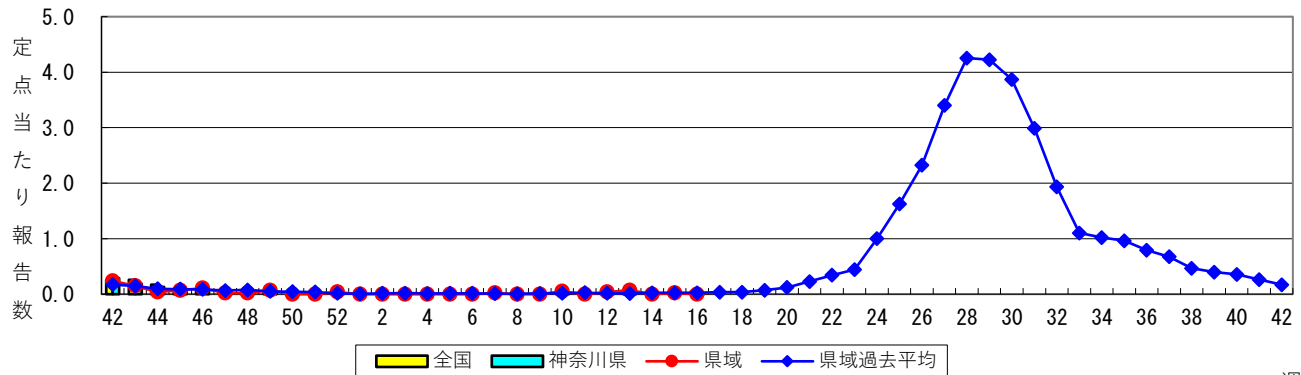
週

### 突発性発しん



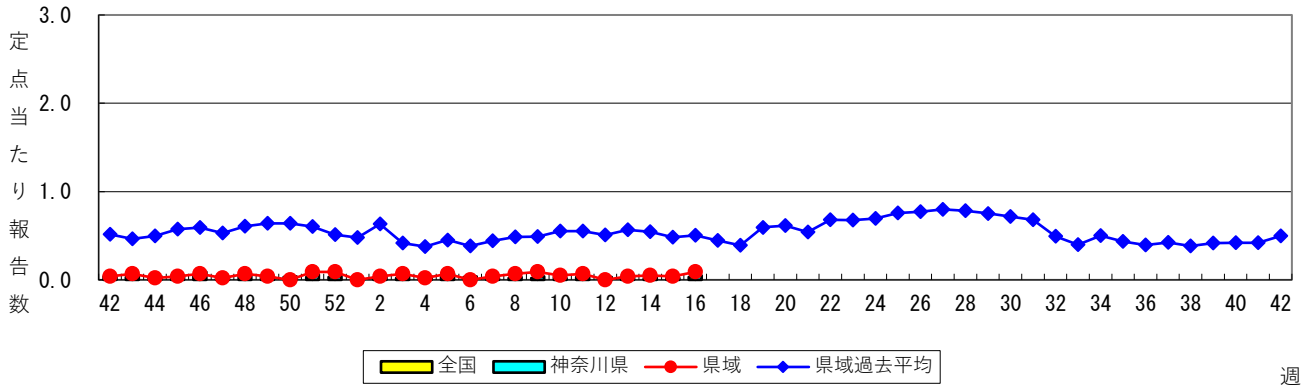
週

### ヘルパンギーナ



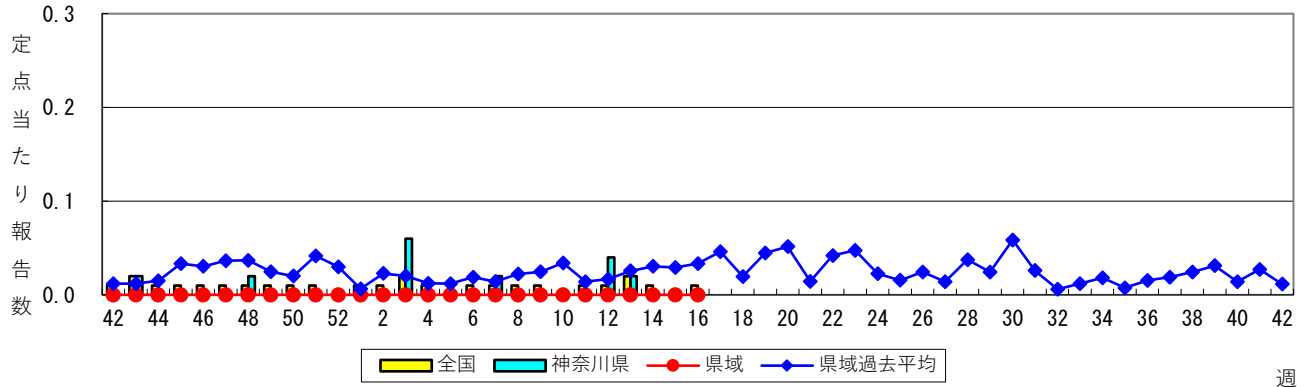
週

### 流行性耳下腺炎（おたふくかぜ）



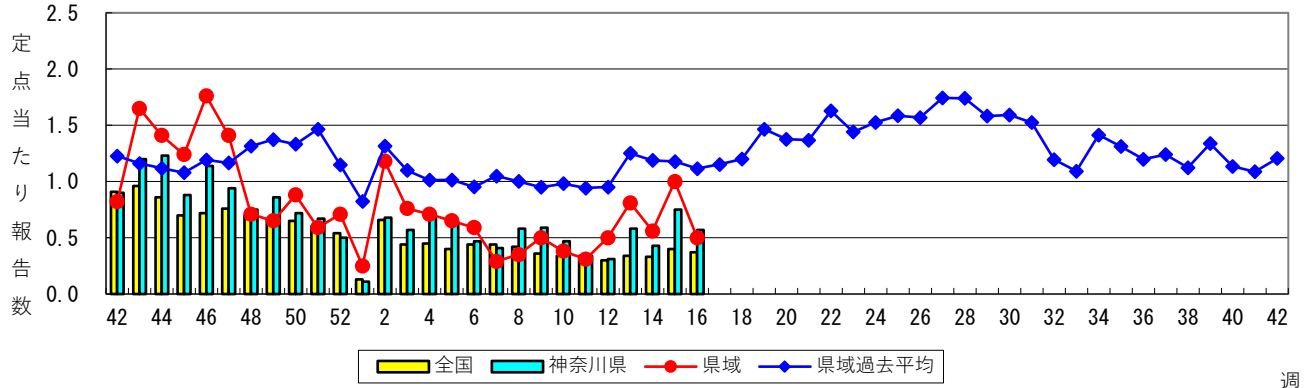
週

### 急性出血性結膜炎



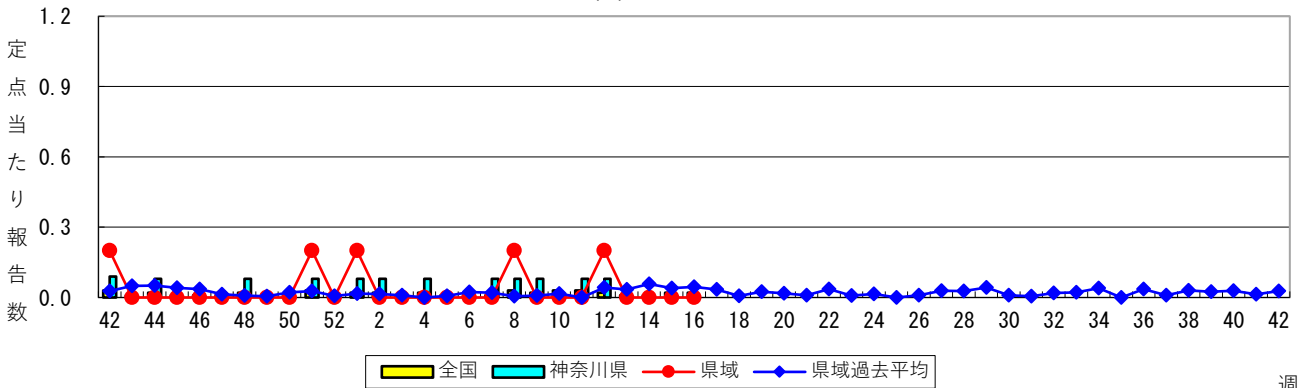
週

### 流行性角結膜炎



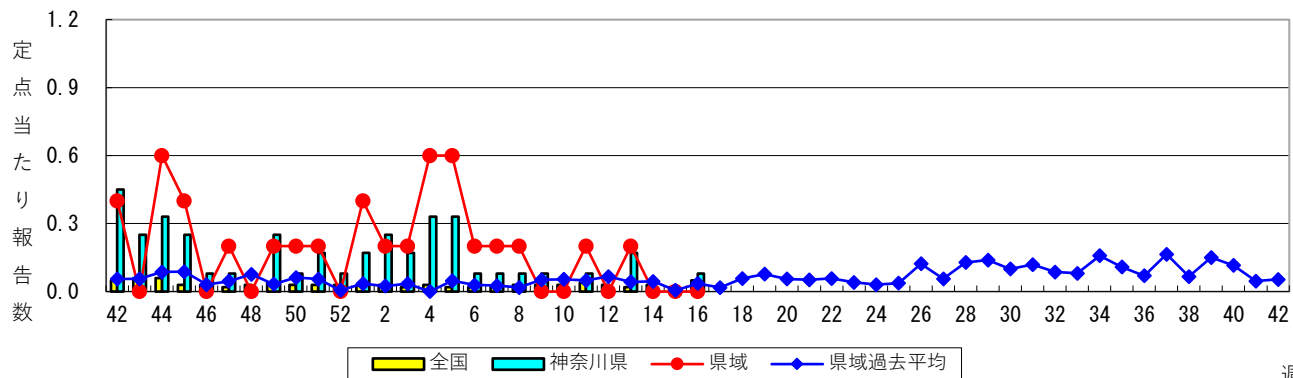
週

### 細菌性髄膜炎

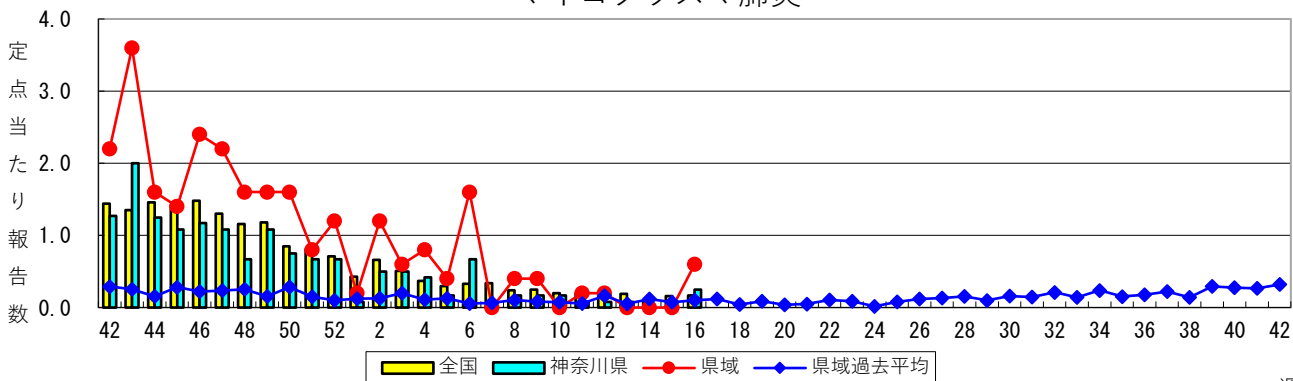


週

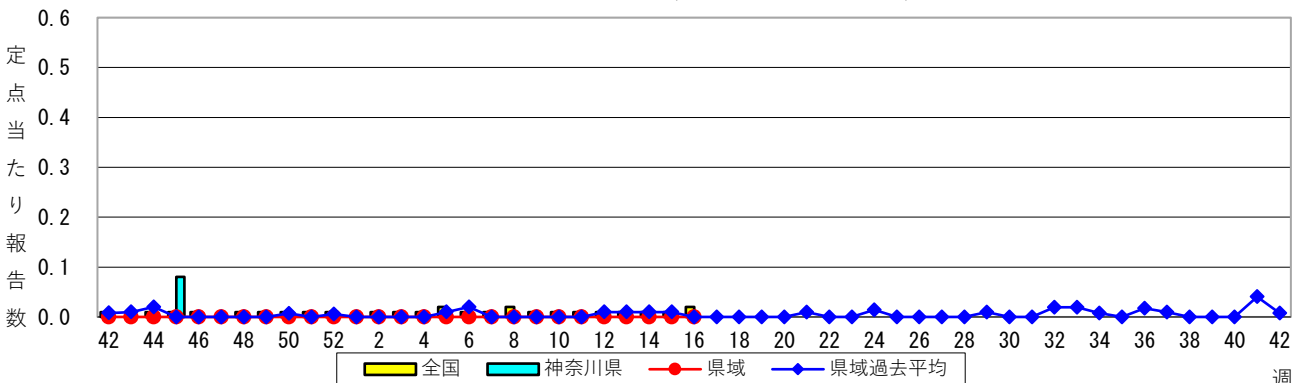
### 無菌性髄膜炎



### マイコプラズマ肺炎



### クラミジア肺炎（オウム病を除く）



### 感染性胃腸炎（ロタウイルス）

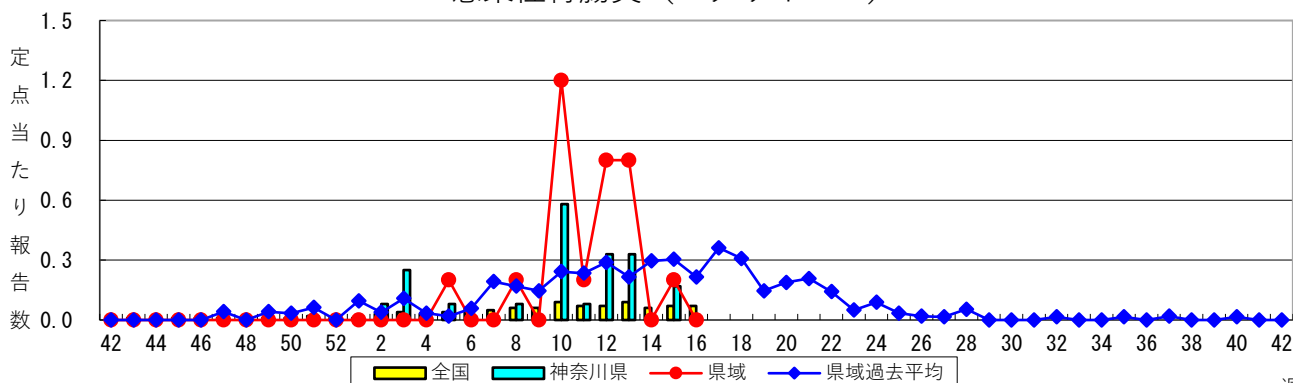


表1 報告数・定点当たり報告数 疾病、政令市・保健所別 (その1)

2026年16週(04月13日~04月19日)

\*県域とは、神奈川県内の市町村のうち横浜市、川崎市、相模原市を除いた地域です。

神奈川県	急性呼吸器感染症定点 報告定点数：急性呼吸器感染症237、インフル・コロナ238						基幹定点 報告定点数：12	
	急性呼吸器感染症		インフルエンザ (高病原性鳥インフルエンザを除く)		新型コロナウイルス 感染症		インフルエンザ (入院患者)	新型コロナウイルス 感染症(入院患者)
	報告数	定点当たり	報告数	定点当たり	報告数	定点当たり	報告数	報告数
全県	14,015	59.14	157	0.66	182	0.76	1	5
横浜市	4,747	58.60	47	0.57	57	0.70	1	4
川崎市	4,071	67.85	45	0.75	40	0.67	-	1
相模原市	917	53.94	13	0.76	13	0.76	-	-
県域	4,280	54.18	52	0.66	72	0.91	-	-
横須賀市	266	29.56	1	0.11	7	0.78	-	-
藤沢市	696	46.40	2	0.13	7	0.47	-	-
茅ヶ崎市	406	58.00	1	0.14	5	0.71	...	...
平塚	315	45.00	9	1.29	3	0.43	-	-
平塚 秦野センター	503	71.86	6	0.86	6	0.86	...	...
鎌倉	121	24.20	-	-	4	0.80	...	...
鎌倉 三崎センター	49	24.50	1	0.50	-	-	...	...
小田原	138	27.60	1	0.20	8	1.60	...	...
小田原 足柄上センター	29	14.50	2	1.00	-	-	-	-
厚木	1,049	80.69	27	2.08	27	2.08	-	-
厚木 大和センター	708	101.14	2	0.29	5	0.71	...	...

神奈川県	小児科定点 報告定点数：142									
	RSウイルス感染症		咽頭結膜熱		A群溶血性レンサ球菌 咽頭炎		感染性胃腸炎		水痘	
	報告数	定点当たり	報告数	定点当たり	報告数	定点当たり	報告数	定点当たり	報告数	定点当たり
全県	33	0.23	12	0.08	282	1.99	565	3.98	56	0.39
横浜市	7	0.14	6	0.12	116	2.32	235	4.70	21	0.42
川崎市	15	0.41	2	0.05	77	2.08	85	2.30	23	0.62
相模原市	1	0.10	1	0.10	18	1.80	33	3.30	-	-
県域	10	0.22	3	0.07	71	1.58	212	4.71	12	0.27
横須賀市	3	0.60	-	-	2	0.40	36	7.20	2	0.40
藤沢市	2	0.22	-	-	7	0.78	40	4.44	2	0.22
茅ヶ崎市	-	-	-	-	3	0.75	24	6.00	2	0.50
平塚	-	-	-	-	6	1.50	14	3.50	-	-
平塚 秦野センター	-	-	-	-	10	2.50	17	4.25	-	-
鎌倉	-	-	-	-	5	2.50	8	4.00	-	-
鎌倉 三崎センター	-	-	-	-	4	4.00	1	1.00	-	-
小田原	2	0.67	-	-	7	2.33	9	3.00	1	0.33
小田原 足柄上センター	-	-	-	-	1	1.00	-	-	-	-
厚木	2	0.25	3	0.38	17	2.13	50	6.25	5	0.63
厚木 大和センター	1	0.25	-	-	9	2.25	13	3.25	-	-

神奈川県	小児科定点 報告定点数：142									
	手足口病		伝染性紅斑		突発性発しん		ヘルパンギーナ		流行性耳下腺炎	
	報告数	定点当たり	報告数	定点当たり	報告数	定点当たり	報告数	定点当たり	報告数	定点当たり
全県	13	0.09	4	0.03	44	0.31	1	0.01	7	0.05
横浜市	4	0.08	2	0.04	18	0.36	-	-	2	0.04
川崎市	2	0.05	2	0.05	11	0.30	-	-	1	0.03
相模原市	1	0.10	-	-	1	0.10	1	0.10	-	-
県域	6	0.13	-	-	14	0.31	-	-	4	0.09
横須賀市	-	-	-	-	5	1.00	-	-	-	-
藤沢市	-	-	-	-	2	0.22	-	-	2	0.22
茅ヶ崎市	1	0.25	-	-	-	-	-	-	-	-
平塚	-	-	-	-	-	-	-	-	-	-
平塚 秦野センター	1	0.25	-	-	1	0.25	-	-	-	-
鎌倉	-	-	-	-	-	-	-	-	-	-
鎌倉 三崎センター	-	-	-	-	-	-	-	-	-	-
小田原	3	1.00	-	-	-	-	-	-	-	-
小田原 足柄上センター	-	-	-	-	-	-	-	-	-	-
厚木	1	0.13	-	-	4	0.50	-	-	1	0.13
厚木 大和センター	-	-	-	-	2	0.50	-	-	1	0.25





表2 報告数・定点当たり報告数、疾病・年齢階級別

2026年16週(04月13日～04月19日)

(全県及び横浜市・川崎市・相模原市を除く県域) (その2)

\*表2は、各保健福祉事務所からの最新の報告をもとに作成しているため、国の還元データである表1および表3の数値と一致しないことがあります。

小児科定点		項目	合計	～5か月	～11か月	1歳	2歳	3歳	4歳	5歳	6歳	7歳	8歳	9歳
RSウイルス感染症	全国	報告数	1,337	131	235	557	216	98	47	14	8	9	7	2
		定点当たり	0.59	0.06	0.10	0.25	0.10	0.04	0.02	0.01	0.00	0.00	0.00	0.00
	全県	報告数	33	2	11	12	5	2	-	-	1	-	-	-
		定点当たり	0.23	0.01	0.08	0.08	0.04	0.01	-	-	0.01	-	-	-
	県域	報告数	10	2	2	3	2	1	-	-	-	-	-	-
		定点当たり	0.22	0.04	0.04	0.07	0.04	0.02	-	-	-	-	-	-
咽頭結膜熱	全国	報告数	581	7	56	188	81	49	55	41	20	19	23	11
		定点当たり	0.26	0.00	0.02	0.08	0.04	0.02	0.02	0.02	0.01	0.01	0.01	0.00
	全県	報告数	12	-	1	5	1	-	-	1	-	-	-	3
		定点当たり	0.08	-	0.01	0.04	0.01	-	-	0.01	-	-	-	0.02
	県域	報告数	3	-	-	2	1	-	-	-	-	-	-	-
		定点当たり	0.07	-	-	0.04	0.02	-	-	-	-	-	-	-
A群溶血性レンサ球菌咽頭炎	全国	報告数	6,673	3	42	212	387	699	825	853	762	777	569	423
		定点当たり	2.96	0.00	0.02	0.09	0.17	0.31	0.37	0.38	0.34	0.34	0.25	0.19
	全県	報告数	282	-	-	7	16	25	42	31	33	40	24	14
		定点当たり	1.99	-	-	0.05	0.11	0.18	0.30	0.22	0.23	0.28	0.17	0.10
	県域	報告数	71	-	-	1	2	3	15	6	5	15	6	4
		定点当たり	1.58	-	-	0.02	0.04	0.07	0.33	0.13	0.11	0.33	0.13	0.09
感染性胃腸炎	全国	報告数	11,424	148	947	1,765	1,200	954	990	873	652	696	563	519
		定点当たり	5.06	0.07	0.42	0.78	0.53	0.42	0.44	0.39	0.29	0.31	0.25	0.23
	全県	報告数	565	11	48	62	44	43	45	39	30	35	39	32
		定点当たり	3.98	0.08	0.34	0.44	0.31	0.30	0.32	0.27	0.21	0.25	0.27	0.23
	県域	報告数	212	5	14	33	18	13	13	13	12	11	12	15
		定点当たり	4.71	0.11	0.31	0.73	0.40	0.29	0.29	0.29	0.27	0.24	0.27	0.33
水痘	全国	報告数	726	5	18	21	23	48	49	65	75	82	79	63
		定点当たり	0.32	0.00	0.01	0.01	0.01	0.02	0.02	0.03	0.03	0.04	0.03	0.03
	全県	報告数	56	-	2	2	1	4	4	3	6	5	8	4
		定点当たり	0.39	-	0.01	0.01	0.01	0.03	0.03	0.02	0.04	0.04	0.06	0.03
	県域	報告数	12	-	-	-	1	-	-	2	-	2	2	1
		定点当たり	0.27	-	-	-	0.02	-	-	0.04	-	0.04	0.04	0.02
手足口病	全国	報告数	411	2	55	219	70	27	10	5	3	7	5	2
		定点当たり	0.18	0.00	0.02	0.10	0.03	0.01	0.00	0.00	0.00	0.00	0.00	0.00
	全県	報告数	13	-	-	4	2	2	2	-	1	2	-	-
		定点当たり	0.09	-	-	0.03	0.01	0.01	0.01	-	0.01	0.01	-	-
	県域	報告数	6	-	-	1	1	2	1	-	1	-	-	-
		定点当たり	0.13	-	-	0.02	0.02	0.04	0.02	-	0.02	-	-	-
伝染性紅斑	全国	報告数	190	-	1	13	16	26	34	32	15	17	16	9
		定点当たり	0.08	-	0.00	0.01	0.01	0.01	0.02	0.01	0.01	0.01	0.01	0.00
	全県	報告数	4	-	-	-	-	-	1	1	1	-	1	-
		定点当たり	0.03	-	-	-	-	-	0.01	0.01	0.01	-	0.01	-
	県域	報告数	-	-	-	-	-	-	-	-	-	-	-	-
		定点当たり	-	-	-	-	-	-	-	-	-	-	-	-
突発性発しん	全国	報告数	619	13	135	336	88	30	14	2	1	-	-	-
		定点当たり	0.27	0.01	0.06	0.15	0.04	0.01	0.01	0.00	0.00	-	-	-
	全県	報告数	44	1	11	27	4	1	-	-	-	-	-	-
		定点当たり	0.31	0.01	0.08	0.19	0.03	0.01	-	-	-	-	-	-
	県域	報告数	14	-	3	8	3	-	-	-	-	-	-	-
		定点当たり	0.31	-	0.07	0.18	0.07	-	-	-	-	-	-	-
ヘルパンギーナ	全国	報告数	105	-	13	39	19	9	7	5	2	1	1	3
		定点当たり	0.05	-	0.01	0.02	0.01	0.00	0.00	0.00	0.00	0.00	0.00	0.00
	全県	報告数	1	-	-	1	-	-	-	-	-	-	-	-
		定点当たり	0.01	-	-	0.01	-	-	-	-	-	-	-	-
	県域	報告数	-	-	-	-	-	-	-	-	-	-	-	-
		定点当たり	-	-	-	-	-	-	-	-	-	-	-	-
流行性耳下腺炎	全国	報告数	78	-	-	-	2	8	11	9	12	12	10	5
		定点当たり	0.03	-	-	-	0.00	0.00	0.00	0.00	0.01	0.01	0.00	0.00
	全県	報告数	7	-	-	-	-	1	-	1	-	-	2	-
		定点当たり	0.05	-	-	-	-	0.01	-	0.01	-	-	0.01	-
	県域	報告数	4	-	-	-	-	-	-	-	-	-	2	-
		定点当たり	0.09	-	-	-	-	-	-	-	-	-	0.04	-

表2 報告数・定点当たり報告数、疾病・年齢階級別

2026年16週(04月13日～04月19日)

(全県及び横浜市・川崎市・相模原市を除く県域) (その3)

\*表2は、各保健福祉事務所からの最新の報告をもとに作成しているため、国の還元データである表1および表3の数値と一致しないことがあります。

小児科定点		項目	10～14 歳	15～19 歳	20歳以 上
RSウイルス 感染症	全国	報告数	8	1	4
		定点当たり	0.00	0.00	0.00
	全県	報告数	-	-	-
		定点当たり	-	-	-
	県域	報告数	-	-	-
		定点当たり	-	-	-
咽頭結膜熱	全国	報告数	20	4	7
		定点当たり	0.01	0.00	0.00
	全県	報告数	1	-	-
		定点当たり	0.01	-	-
	県域	報告数	-	-	-
		定点当たり	-	-	-
A群溶血性 レンサ球菌 咽頭炎	全国	報告数	811	52	258
		定点当たり	0.36	0.02	0.11
	全県	報告数	36	1	13
		定点当たり	0.25	0.01	0.09
	県域	報告数	8	1	5
		定点当たり	0.18	0.02	0.11
感染性胃腸炎	全国	報告数	1,237	190	690
		定点当たり	0.55	0.08	0.31
	全県	報告数	74	17	46
		定点当たり	0.52	0.12	0.32
	県域	報告数	29	9	15
		定点当たり	0.64	0.20	0.33
水痘	全国	報告数	170	15	13
		定点当たり	0.08	0.01	0.01
	全県	報告数	15	2	-
		定点当たり	0.11	0.01	-
	県域	報告数	3	1	-
		定点当たり	0.07	0.02	-
手足口病	全国	報告数	3	3	-
		定点当たり	0.00	0.00	-
	全県	報告数	-	-	-
		定点当たり	-	-	-
	県域	報告数	-	-	-
		定点当たり	-	-	-
伝染性紅斑	全国	報告数	8	1	2
		定点当たり	0.00	0.00	0.00
	全県	報告数	-	-	-
		定点当たり	-	-	-
	県域	報告数	-	-	-
		定点当たり	-	-	-
突発性発しん	全国	報告数	-	-	-
		定点当たり	-	-	-
	全県	報告数	-	-	-
		定点当たり	-	-	-
	県域	報告数	-	-	-
		定点当たり	-	-	-
ヘルパンギーナ	全国	報告数	4	1	1
		定点当たり	0.00	0.00	0.00
	全県	報告数	-	-	-
		定点当たり	-	-	-
	県域	報告数	-	-	-
		定点当たり	-	-	-
流行性耳下腺炎	全国	報告数	8	1	-
		定点当たり	0.00	0.00	-
	全県	報告数	2	1	-
		定点当たり	0.01	0.01	-
	県域	報告数	2	-	-
		定点当たり	0.04	-	-

表2 報告数・定点当たり報告数、疾病・年齢階級別

2026年16週(04月13日～04月19日)

(全県及び横浜市・川崎市・相模原市を除く県域) (その4)

\*表2は、各保健福祉事務所からの最新の報告をもとに作成しているため、国の還元データである表1および表3の数値と一致しないことがあります。

眼科定点		項目	合計	～5か月	～11か月	1歳	2歳	3歳	4歳	5歳	6歳	7歳	8歳	9歳
急性出血性結膜炎	全国	報告数	8	-	-	-	-	1	-	-	-	-	-	-
		定点当たり	0.01	-	-	-	-	0.00	-	-	-	-	-	-
	全県	報告数	-	-	-	-	-	-	-	-	-	-	-	-
		定点当たり	-	-	-	-	-	-	-	-	-	-	-	-
	県域	報告数	-	-	-	-	-	-	-	-	-	-	-	-
		定点当たり	-	-	-	-	-	-	-	-	-	-	-	-
流行性角結膜炎	全国	報告数	258	-	-	8	4	8	5	5	4	4	1	3
		定点当たり	0.37	-	-	0.01	0.01	0.01	0.01	0.01	0.01	0.01	0.00	0.00
	全県	報告数	28	-	-	1	1	1	-	-	-	-	-	-
		定点当たり	0.57	-	-	0.02	0.02	0.02	-	-	-	-	-	-
	県域	報告数	8	-	-	-	-	-	-	-	-	-	-	-
		定点当たり	0.50	-	-	-	-	-	-	-	-	-	-	-

眼科定点		項目	10～14歳	15～19歳	20～29歳	30～39歳	40～49歳	50～59歳	60～69歳	70歳以上
急性出血性結膜炎	全国	報告数	-	-	2	1	2	2	-	-
		定点当たり	-	-	0.00	0.00	0.00	0.00	-	-
	全県	報告数	-	-	-	-	-	-	-	-
		定点当たり	-	-	-	-	-	-	-	-
	県域	報告数	-	-	-	-	-	-	-	-
		定点当たり	-	-	-	-	-	-	-	-
流行性角結膜炎	全国	報告数	18	8	28	41	47	20	26	28
		定点当たり	0.03	0.01	0.04	0.06	0.07	0.03	0.04	0.04
	全県	報告数	2	-	4	5	10	2	1	1
		定点当たり	0.04	-	0.08	0.10	0.20	0.04	0.02	0.02
	県域	報告数	-	-	1	1	4	2	-	-
		定点当たり	-	-	0.06	0.06	0.25	0.12	-	-

表2 報告数・定点当たり報告数、疾病・年齢階級別

2026年16週(04月13日～04月19日)

(全県及び横浜市・川崎市・相模原市を除く県域) (その5)

\*表2は、各保健福祉事務所からの最新の報告をもとに作成しているため、国の還元データである表1および表3の数値と一致しないことがあります。

基幹定点 (週報)		項目	合計	0歳	1～4歳	5～9歳	10～14歳	15～19歳	20～24歳	25～29歳	30～34歳	35～39歳	40～44歳	45～49歳
細菌性髄膜炎	全国	報告数	8	2	-	-	-	-	1	-	-	-	-	-
		定点当たり	0.02	0.00	-	-	-	-	0.00	-	-	-	-	-
	全県	報告数	-	-	-	-	-	-	-	-	-	-	-	-
		定点当たり	-	-	-	-	-	-	-	-	-	-	-	-
	県域	報告数	-	-	-	-	-	-	-	-	-	-	-	-
		定点当たり	-	-	-	-	-	-	-	-	-	-	-	-
無菌性髄膜炎	全国	報告数	23	1	2	-	2	2	1	2	-	1	1	-
		定点当たり	0.05	0.00	0.00	-	0.00	0.00	0.00	0.00	-	0.00	0.00	-
	全県	報告数	1	1	-	-	-	-	-	-	-	-	-	-
		定点当たり	0.08	0.08	-	-	-	-	-	-	-	-	-	-
	県域	報告数	-	-	-	-	-	-	-	-	-	-	-	-
		定点当たり	-	-	-	-	-	-	-	-	-	-	-	-
マイコプラズマ肺炎	全国	報告数	81	-	12	41	18	5	-	-	2	-	-	-
		定点当たり	0.17	-	0.03	0.09	0.04	0.01	-	-	0.00	-	-	-
	全県	報告数	3	-	1	1	1	-	-	-	-	-	-	-
		定点当たり	0.25	-	0.08	0.08	0.08	-	-	-	-	-	-	-
	県域	報告数	3	-	1	1	1	-	-	-	-	-	-	-
		定点当たり	0.60	-	0.20	0.20	0.20	-	-	-	-	-	-	-
クラミジア肺炎 (オウム病を除く)	全国	報告数	8	1	-	2	2	-	-	-	-	-	-	1
		定点当たり	0.02	0.00	-	0.00	0.00	-	-	-	-	-	-	0.00
	全県	報告数	-	-	-	-	-	-	-	-	-	-	-	-
		定点当たり	-	-	-	-	-	-	-	-	-	-	-	-
	県域	報告数	-	-	-	-	-	-	-	-	-	-	-	-
		定点当たり	-	-	-	-	-	-	-	-	-	-	-	-
感染性胃腸炎 (ロタウイルス)	全国	報告数	32	1	7	20	4	-	-	-	-	-	-	-
		定点当たり	0.07	0.00	0.01	0.04	0.01	-	-	-	-	-	-	-
	全県	報告数	-	-	-	-	-	-	-	-	-	-	-	-
		定点当たり	-	-	-	-	-	-	-	-	-	-	-	-
	県域	報告数	-	-	-	-	-	-	-	-	-	-	-	-
		定点当たり	-	-	-	-	-	-	-	-	-	-	-	-

基幹定点 (週報)		項目	50～54歳	55～59歳	60～64歳	65～69歳	70歳以上
細菌性髄膜炎	全国	報告数	-	-	1	1	3
		定点当たり	-	-	0.00	0.00	0.01
	全県	報告数	-	-	-	-	-
		定点当たり	-	-	-	-	-
	県域	報告数	-	-	-	-	-
		定点当たり	-	-	-	-	-
無菌性髄膜炎	全国	報告数	2	1	3	3	2
		定点当たり	0.00	0.00	0.01	0.01	0.00
	全県	報告数	-	-	-	-	-
		定点当たり	-	-	-	-	-
	県域	報告数	-	-	-	-	-
		定点当たり	-	-	-	-	-
マイコプラズマ肺炎	全国	報告数	-	1	-	-	2
		定点当たり	-	0.00	-	-	0.00
	全県	報告数	-	-	-	-	-
		定点当たり	-	-	-	-	-
	県域	報告数	-	-	-	-	-
		定点当たり	-	-	-	-	-
クラミジア肺炎 (オウム病を除く)	全国	報告数	-	-	-	-	2
		定点当たり	-	-	-	-	0.00
	全県	報告数	-	-	-	-	-
		定点当たり	-	-	-	-	-
	県域	報告数	-	-	-	-	-
		定点当たり	-	-	-	-	-
感染性胃腸炎 (ロタウイルス)	全国	報告数	-	-	-	-	-
		定点当たり	-	-	-	-	-
	全県	報告数	-	-	-	-	-
		定点当たり	-	-	-	-	-
	県域	報告数	-	-	-	-	-
		定点当たり	-	-	-	-	-

表3 5週前～今週の推移 (その1)

(全県及び横浜市・川崎市・相模原市を除く県域)

2026年16週(04月13日～04月19日)

疾病名	項目		5週前	4週前	3週前	2週前	1週前	今週	
			11週	12週	13週	14週	15週	16週	
			(03月09日～ 03月15日)	(03月16日～ 03月22日)	(03月23日～ 03月29日)	(03月30日～ 04月05日)	(04月06日～ 04月12日)	(04月13日～ 04月19日)	
急性呼吸器感染症 定点	急性呼吸器感染症	全県	報告数	15,581	13,832	13,709	11,403	11,964	14,015
			定点当たり	64.65	56.46	57.12	47.91	50.27	59.14
		県域	報告数	5,004	4,574	4,491	3,644	3,748	4,280
			定点当たり	63.34	57.18	56.85	46.72	47.44	54.18
	インフルエンザ (高病原性鳥インフルエンザを除く)	全県	報告数	2,735	2,021	1,232	486	252	157
			定点当たり	11.26	8.28	5.09	2.02	1.06	0.66
		県域	報告数	949	696	410	150	78	52
			定点当たり	12.01	8.70	5.19	1.92	0.99	0.66
	新型コロナウイルス感染症	全県	報告数	414	383	324	235	176	182
			定点当たり	1.70	1.57	1.34	0.98	0.74	0.76
		県域	報告数	173	155	135	107	61	72
			定点当たり	2.19	1.94	1.71	1.37	0.77	0.91

基幹 定点	インフルエンザ (入院患者)	全県	報告数	10	8	11	1	2	1
		県域	報告数	2	1	3	-	1	-
	新型コロナウイルス感染症 (入院患者)	全県	報告数	20	18	22	17	10	5
		県域	報告数	7	8	7	4	5	-

**表3 5週前～今週の推移 (その2)**  
**(全県及び横浜市・川崎市・相模原市を除く県域)**

**2026年16週(04月13日～04月19日)**

疾病名	項目		5週前	4週前	3週前	2週前	1週前	今週
			11週	12週	13週	14週	15週	16週
			(03月09日～ 03月15日)	(03月16日～ 03月22日)	(03月23日～ 03月29日)	(03月30日～ 04月05日)	(04月06日～ 04月12日)	(04月13日～ 04月19日)
RSウイルス 感染症	全県	報告数	36	51	36	47	30	33
		定点当たり	0.26	0.36	0.26	0.34	0.21	0.23
	県域	報告数	23	42	16	30	17	10
		定点当たり	0.51	0.91	0.36	0.68	0.38	0.22
咽頭結膜熱	全県	報告数	14	15	16	16	16	12
		定点当たり	0.10	0.11	0.11	0.12	0.11	0.08
	県域	報告数	1	4	1	3	5	3
		定点当たり	0.02	0.09	0.02	0.07	0.11	0.07
A群溶血性 レンサ球菌 咽頭炎	全県	報告数	331	248	250	234	222	282
		定点当たり	2.35	1.75	1.77	1.68	1.57	1.99
	県域	報告数	113	76	62	75	74	71
		定点当たり	2.51	1.65	1.38	1.70	1.64	1.58
感染性胃腸炎	全県	報告数	882	802	787	574	574	565
		定点当たり	6.26	5.65	5.58	4.13	4.07	3.98
	県域	報告数	314	337	324	239	231	212
		定点当たり	6.98	7.33	7.20	5.43	5.13	4.71
水痘	全県	報告数	38	48	25	56	37	56
		定点当たり	0.27	0.34	0.18	0.40	0.26	0.39
	県域	報告数	17	13	6	17	9	12
		定点当たり	0.38	0.28	0.13	0.39	0.20	0.27
手足口病	全県	報告数	-	-	1	3	6	13
		定点当たり	-	-	0.01	0.02	0.04	0.09
	県域	報告数	-	-	-	1	-	6
		定点当たり	-	-	-	0.02	-	0.13
伝染性紅斑	全県	報告数	7	2	9	13	6	4
		定点当たり	0.05	0.01	0.06	0.09	0.04	0.03
	県域	報告数	3	1	8	9	1	-
		定点当たり	0.07	0.02	0.18	0.20	0.02	-
突発性発しん	全県	報告数	30	27	31	29	35	44
		定点当たり	0.21	0.19	0.22	0.21	0.25	0.31
	県域	報告数	7	14	11	11	11	14
		定点当たり	0.16	0.30	0.24	0.25	0.24	0.31
ヘルパンギーナ	全県	報告数	-	3	4	2	3	1
		定点当たり	-	0.02	0.03	0.01	0.02	0.01
	県域	報告数	-	2	3	-	1	-
		定点当たり	-	0.04	0.07	-	0.02	-
流行性耳下腺炎	全県	報告数	6	4	5	4	3	7
		定点当たり	0.04	0.03	0.04	0.03	0.02	0.05
	県域	報告数	3	-	2	2	2	4
		定点当たり	0.07	-	0.04	0.05	0.04	0.09

小  
児  
科  
定  
点

表3 5週前～今週の推移 (その3)  
 (全県及び横浜市・川崎市・相模原市を除く県域)

2026年16週(04月13日～04月19日)

疾病名	項目		5週前	4週前	3週前	2週前	1週前	今週	
			11週	12週	13週	14週	15週	16週	
			(03月09日～ 03月15日)	(03月16日～ 03月22日)	(03月23日～ 03月29日)	(03月30日～ 04月05日)	(04月06日～ 04月12日)	(04月13日～ 04月19日)	
眼科 定点	急性出血性 結膜炎	全県	報告数	-	2	1	-	-	-
			定点当たり	-	0.04	0.02	-	-	-
		県域	報告数	-	-	-	-	-	-
			定点当たり	-	-	-	-	-	-
	流行性角結膜炎	全県	報告数	17	15	29	22	36	28
			定点当たり	0.34	0.31	0.58	0.43	0.75	0.57
		県域	報告数	5	8	13	9	16	8
			定点当たり	0.31	0.50	0.81	0.56	1.00	0.50
基幹 定点	細菌性髄膜炎	全県	報告数	1	1	-	-	-	-
			定点当たり	0.08	0.08	-	-	-	-
		県域	報告数	-	1	-	-	-	-
			定点当たり	-	0.20	-	-	-	-
	無菌性髄膜炎	全県	報告数	1	-	2	-	-	1
			定点当たり	0.08	-	0.17	-	-	0.08
		県域	報告数	1	-	1	-	-	-
			定点当たり	0.20	-	0.20	-	-	-
	マイコプラズマ 肺炎	全県	報告数	1	1	1	-	-	3
			定点当たり	0.08	0.08	0.08	-	-	0.25
		県域	報告数	1	1	-	-	-	3
			定点当たり	0.20	0.20	-	-	-	0.60
	クラミジア肺炎 (オウム病を 除く)	全県	報告数	-	-	-	-	-	-
			定点当たり	-	-	-	-	-	-
		県域	報告数	-	-	-	-	-	-
			定点当たり	-	-	-	-	-	-
	感染性胃腸炎 (ロタウイルス)	全県	報告数	1	4	4	-	2	-
			定点当たり	0.08	0.33	0.33	-	0.17	-
		県域	報告数	1	4	4	-	1	-
			定点当たり	0.20	0.80	0.80	-	0.20	-

