



# 神奈川県感染症発生情報(15週報)

(2026年4月6日～2026年4月12日)

<https://www.pref.kanagawa.jp/sys/eiken>



## 今週の注目感染症

**～麻しん～** 神奈川県では、2026年15週に9例の麻しん患者の発生が報告されました。麻しんは、麻しんウイルスによる急性の感染症です。感染経路は空気感染、飛沫感染、接触感染で、感染力が非常に強く、免疫を持っていない人が感染するとほぼ確実に発症します。発熱、咳、鼻水、のどの痛み、目の充血等が数日続いたあと、高熱と全身の発疹が出現します。また、肺炎や中耳炎、脳炎を合併する場合があります。特別な治療法はなく、対症療法(症状を和らげる治療)が行われます。予防にはワクチン接種が効果的です。日本では、予防接種法に基づく定期接種として、1歳で1回目、小学校入学前1年間に2回目のワクチンを、原則、麻しん風しん混合ワクチン(MRワクチン)で行うことになっています(全額公費)。また、2024年度に定期接種の対象であった方で、2024年度内にMRワクチンの偏在等が理由でワクチン接種ができなかった方については、2025年4月1日から2年間、定期接種として公費で受けられることになりました(特例措置)。海外では麻しんの流行している国も多いため、海外渡航前には自身の予防接種歴や現地の流行状況を確認しましょう。

**～結核～** 神奈川県では、2026年15週に22例の結核患者の発生が報告されました。結核は、結核菌によって肺などに炎症が起きる病気で、今でも全国で年間10,000人以上の新しい患者が発生しています。咳・微熱・身体のだるさなどが2週間以上続いている場合には結核の可能性があるため、早めに医療機関を受診しましょう。また、定期健康診断で胸のレントゲンの異常を指摘された場合も、放置せずに必ず精密検査を受けましょう。

## 今週の全数把握対象疾患

(当該週の国による集計及び各保健福祉事務所からの報告をもとに期日を決めて集計しているため、集計数が前後することがあります)

分類	対象疾患	内訳				神奈川県 (今週)	神奈川県 (2026年累計)
		県域	横浜市	川崎市	相模原市		
二類	結核	8	8	4	2	22	248
三類	腸管出血性大腸菌感染症				1	1	29
四類	E型肝炎	2				2	26
	レジオネラ症	2	1			3	38
五類	アメーバ赤痢		1			1	8
	劇症型溶血性レンサ球菌感染症		2			2	53
	後天性免疫不全症候群			1		1	17
	侵襲性肺炎球菌感染症	3	1	2	1	7	58
	水痘(入院例)	1	1			2	16
	梅毒	2	11	3	1	17	188
	百日咳	4	2			6	130
	麻しん	2		7		9	31

## 今週の定点把握対象疾患

・2026年12週報より、前週の定点当たり報告数との比較を掲載します。

疾患名	定点当たり報告数		増減	疾患名	定点当たり報告数		増減	疾患名	定点当たり報告数		増減
	前週	今週			前週	今週			前週	今週	
急性呼吸器感染症	47.91	50.27	↑	感染性胃腸炎	4.13	4.07	↓	急性出血性結膜炎	-	-	→
インフルエンザ(高病原性鳥インフルエンザを除く)	2.02	1.06	↓	水痘	0.40	0.26	↓	流行性角結膜炎	0.43	0.75	↑
新型コロナウイルス感染症	0.98	0.74	↓	手足口病	0.02	0.04	↑	細菌性髄膜炎	-	-	→
RSウイルス感染症	0.34	0.21	↓	伝染性紅斑	0.09	0.04	↓	無菌性髄膜炎	-	-	→
咽頭結膜熱	0.12	0.11	↓	突発性発しん	0.21	0.25	↑	マイコプラズマ肺炎	-	-	→
A群溶血性レンサ球菌咽頭炎	1.68	1.57	↓	ヘルパンギーナ	0.01	0.02	↑	クラミジア肺炎(オウム病を除く)	-	-	→
				流行性耳下腺炎	0.03	0.02	↓	感染性胃腸炎(ロタウイルス)	-	0.17	↑

### 神奈川県感染症情報センター

神奈川県衛生研究所 企画情報部 衛生情報課

TEL:0467-83-4400(代表) FAX:0467-89-5211(企画情報部)

県域とは、神奈川県内の市町村のうち、横浜市、川崎市、相模原市を除いた地域です



# 神奈川県感染症発生情報(15週報)

(2026年4月6日～2026年4月12日)

<https://www.pref.kanagawa.jp/sys/eiken>



## 全数把握対象疾患情報

- ・結核 22例:年齢群は10歳未満1例、20歳代4例、30歳代1例、40歳代2例、50歳代2例、60歳代1例、70歳代7例、80歳代1例、90歳以上3例、病型は肺結核8例、粟粒結核1例、結核性胸膜炎3例、結核性脊椎炎1例、腸結核疑い1例、無症状病原体保有者8例
- ・腸管出血性大腸菌感染症 1例:年齢群は20歳代、血清型・毒素型はO157-VT1VT2、推定感染経路は不明、推定感染地域は神奈川県
- ・E型肝炎 2例:年齢群は60歳代2例、感染経路は不明2例、推定感染地域は日本国内都道府県不明2例
- ・レジオネラ症 3例:年齢群は80歳代2例、90歳以上1例、病型は肺炎型2例、ポンティアック型1例、推定感染経路は塵埃感染1例、不明2例、推定感染地域は神奈川県3例
- ・アメーバ赤痢 1例:年齢群は60歳代、病型は腸管アメーバ症、推定感染経路は性的接触、推定感染地域は神奈川県
- ・劇症型溶血性レンサ球菌感染症 2例:年齢群は30歳代1例、80歳代1例、血清群はA群1例、G群1例、推定感染経路は創傷感染1例、不明1例、推定感染地域は神奈川県2例
- ・後天性免疫不全症候群 1例:年齢群は20歳代、病型はAIDS、推定感染経路は性的接触、推定感染地域は国外(インドネシア)
- ・侵襲性肺炎球菌感染症 7例:年齢群は50歳代1例、60歳代3例、70歳代1例、80歳代1例、90歳以上1例、推定感染経路は飛沫感染3例、接触感染1例、不明3例、推定感染地域は神奈川県6例、不明1例、ワクチン接種歴は接種なし5例、不明2例
- ・水痘(入院例)2例:年齢群は10歳未満1例、80歳代1例、臨床診断例2例、推定感染経路は飛沫・飛沫核感染1例、不明1例、推定感染地域は神奈川県1例、日本国内都道府県不明1例、ワクチン接種歴は接種なし1例、不明1例
- ・梅毒 17例:年齢群は10歳代1例、20歳代6例、30歳代4例、40歳代3例、50歳代1例、60歳代2例、病型は早期顕症梅毒Ⅰ期8例、早期顕症梅毒Ⅱ期5例、無症状病原体保有者4例、推定感染経路は性的接触16例、不明1例、推定感染地域は神奈川県8例、神奈川県または東京都1例、日本国内都道府県不明1例、国外(フィリピン)1例、不明6例
- ・百日咳 6例:年齢群は10歳代1例、30歳代1例、40歳代1例、50歳代1例、70歳代1例、80歳代1例、推定感染経路は家族内感染またはその他3例、不明3例、推定感染地域は神奈川県3例、日本国内都道府県不明2例、不明1例、ワクチン接種歴は接種あり(4回)1例、不明5例
- ・麻しん 9例:年齢群は20歳代4例、30歳代1例、40歳代2例、50歳代1例、60歳代1例、検査診断例4例、修飾麻しん5例、推定感染経路は飛沫・飛沫核感染3例、不明6例、感染地域は神奈川県4例、日本国内都道府県不明4例、不明1例、ワクチン接種歴は接種あり(2回)2例、接種あり(1回)2例、不明5例

## 報告が遅れた全数把握対象疾患情報(2025年第15週～2026年第14週診断分)

※届出内容の確認に時間を要した等により、週報での報告が遅れた症例を記載します。

- ・結核 1例:年齢群は40歳代、病型は結核性髄膜炎
- ・アメーバ赤痢 1例:年齢群は50歳代、病型は腸管アメーバ症、感染経路は不明、推定感染地域は神奈川県
- ・カルバペナム耐性腸内細菌目細菌感染症 1例:年齢群は70歳代、菌種は *Klebsiella aerogenes*、推定感染経路は手術部位感染、推定感染地域は神奈川県
- ・侵襲性肺炎球菌感染症 1例:年齢群は70歳代、感染経路は不明、推定感染地域は神奈川県、ワクチン接種歴は接種なし
- ・水痘(入院例)1例:年齢群は10歳代、臨床診断例、推定感染経路は飛沫・飛沫核感染、推定感染地域は神奈川県、ワクチン接種歴は接種あり(2回)
- ・梅毒 5例:年齢群は20歳代3例、30歳代2例、病型は早期顕症梅毒Ⅱ期1例、無症状病原体保有者4例、推定感染経路は性的接触3例、不明2例、推定感染地域は東京都2例、インドネシア1例、不明2例
- ・麻しん 2例:年齢群は40歳代1例、60歳代1例、検査診断例2例、推定感染経路は飛沫・飛沫核感染1例、不明1例、推定感染地域は神奈川県2例、ワクチン接種歴は接種なし1例、不明1例

## 更新履歴 (内容を修正した場合、こちらでお知らせします)

- ・全数報告疾病届出数一覧表の数字のずれを修正しました(2026年4月20日)

### 神奈川県感染症情報センター

神奈川県衛生研究所 企画情報部 衛生情報課

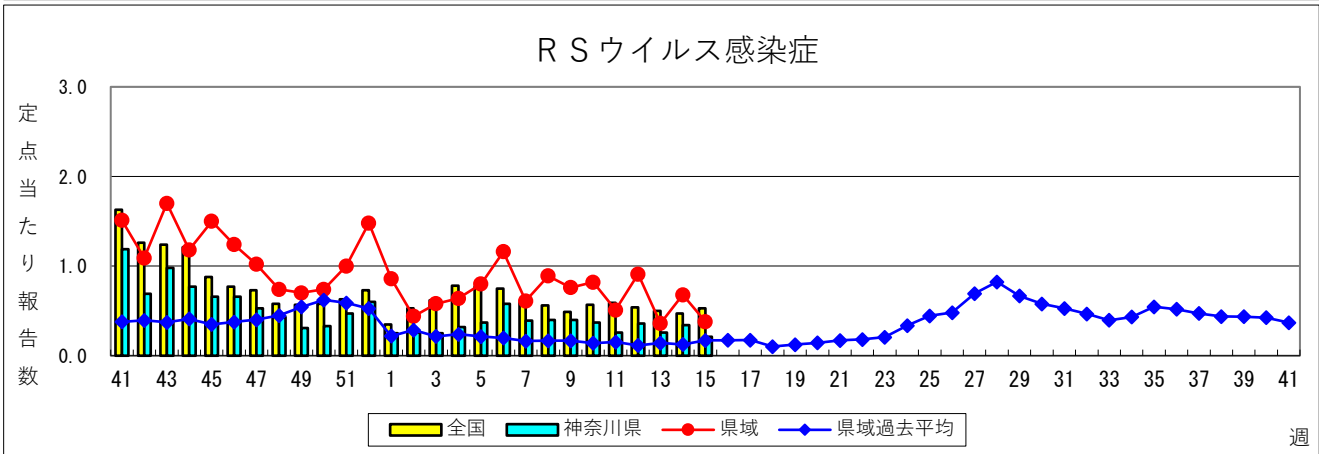
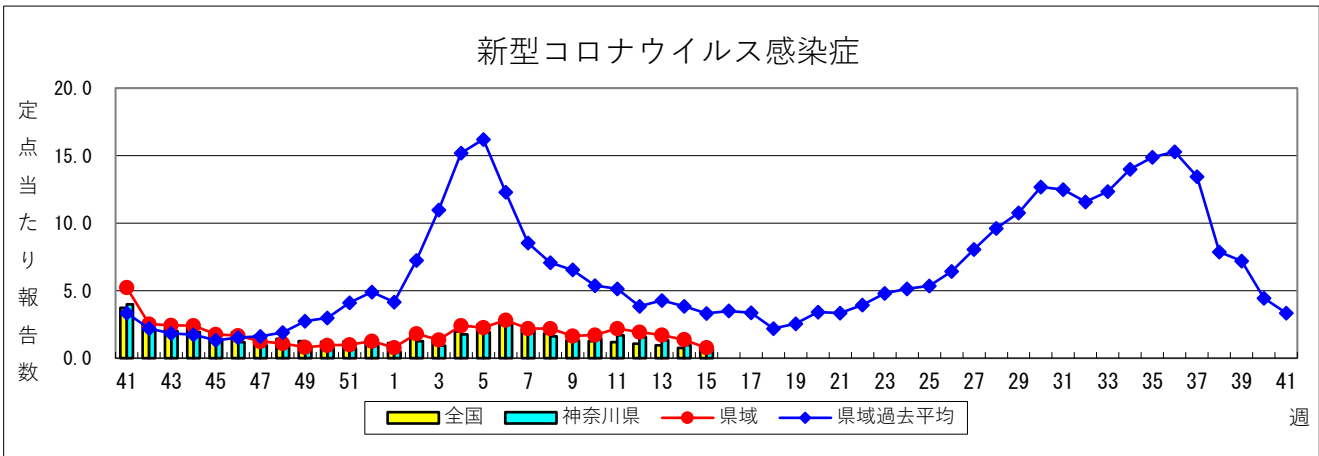
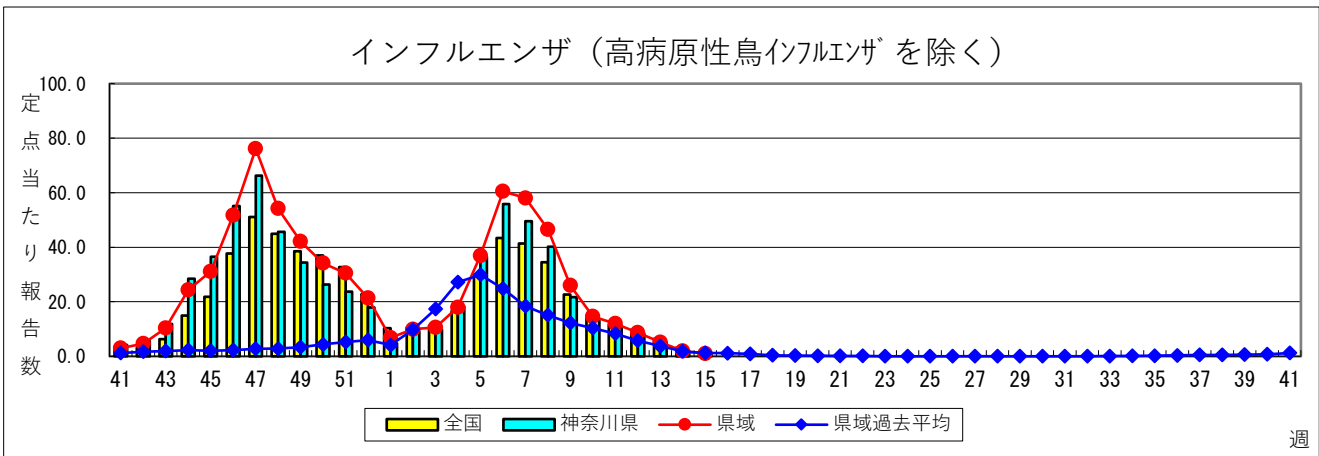
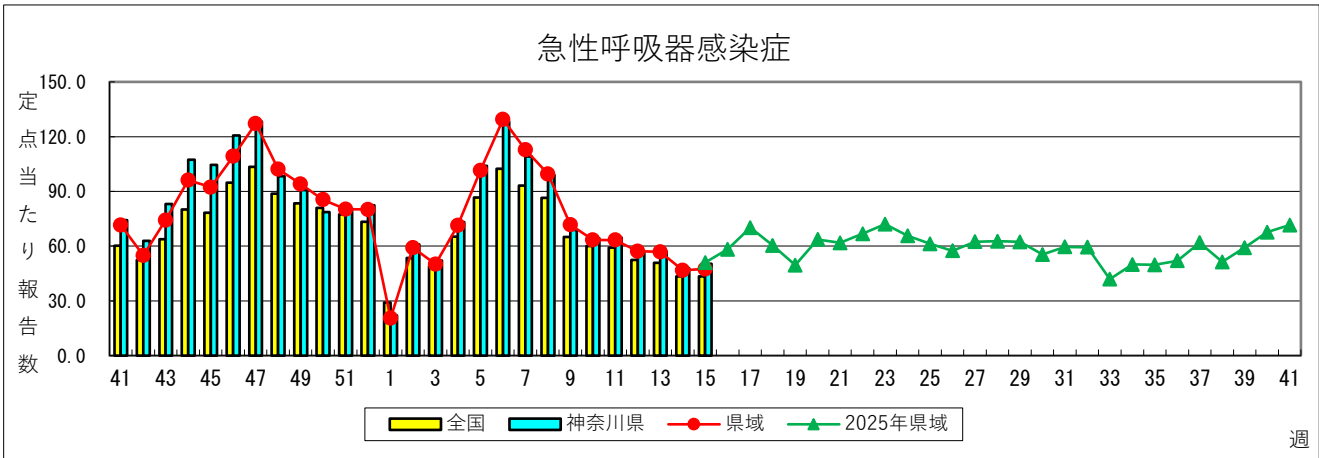
TEL:0467-83-4400(代表) FAX:0467-89-5211(企画情報部)

県域とは、神奈川県内の市町村のうち、横浜市、川崎市、相模原市を除いた地域です

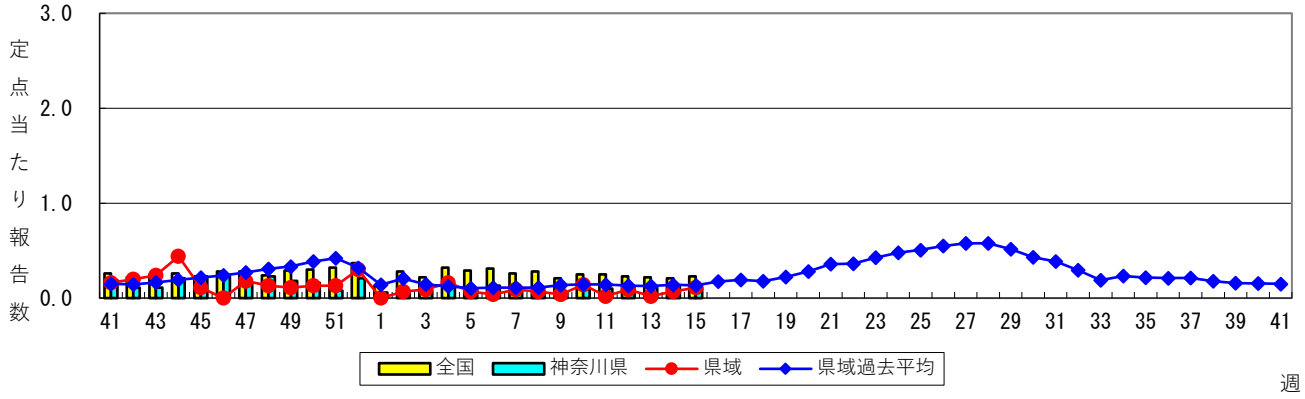
# 感染症発生動向調査：週報対象疾患の時系列グラフ

※疾患名の括弧書きは、一般名称であり、正式名称ではありません。  
 ※神奈川県&県域（横浜市・川崎市・相模原市を除く）のデータです。

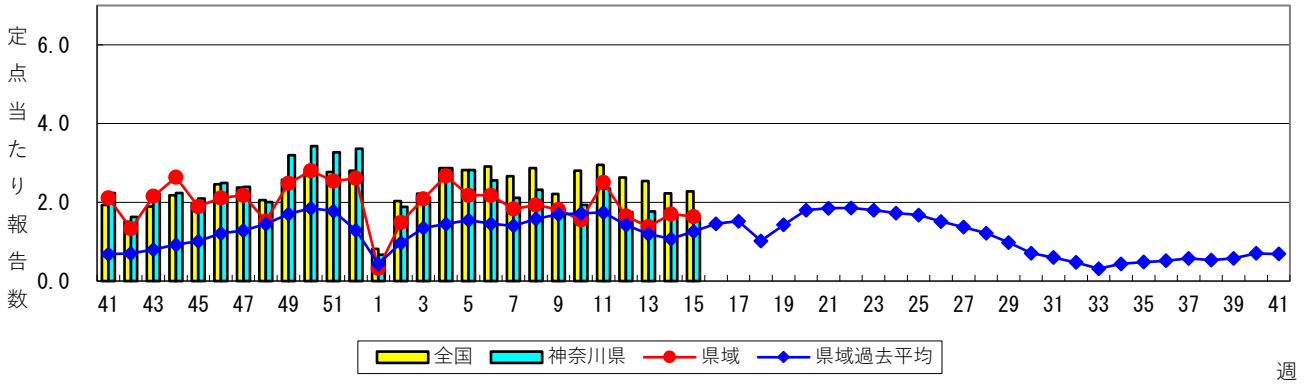
2026年15週  
 (04月06日～04月12日)



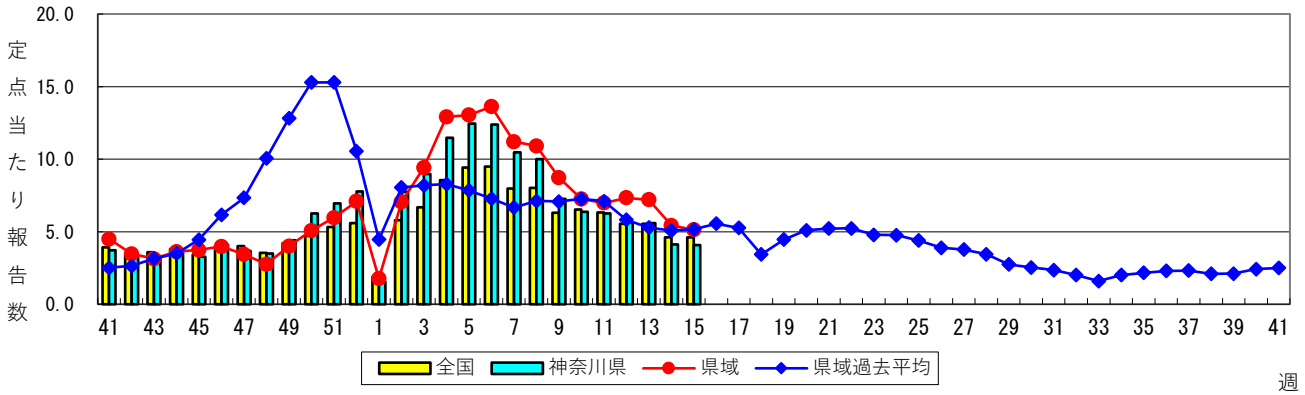
### 咽頭結膜熱



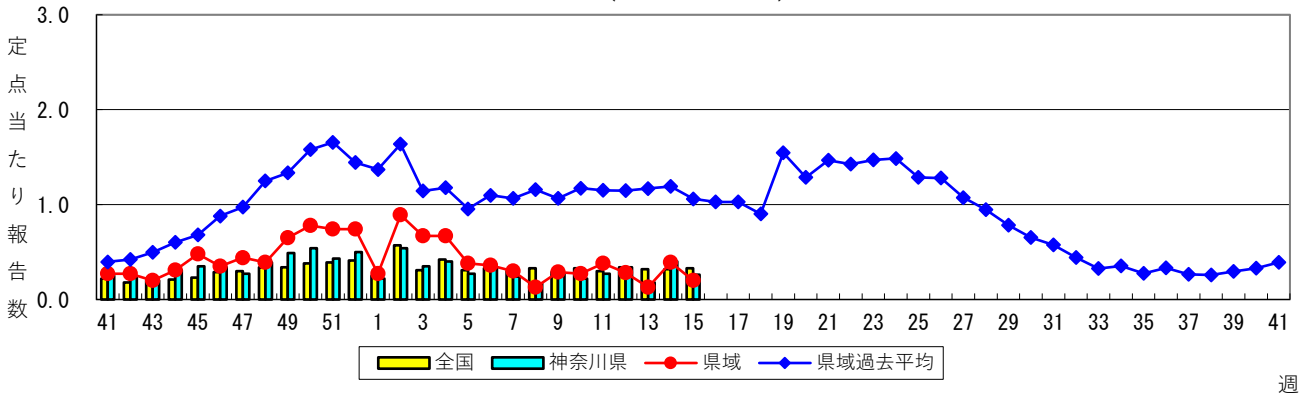
### A群溶血性レンサ球菌咽頭炎



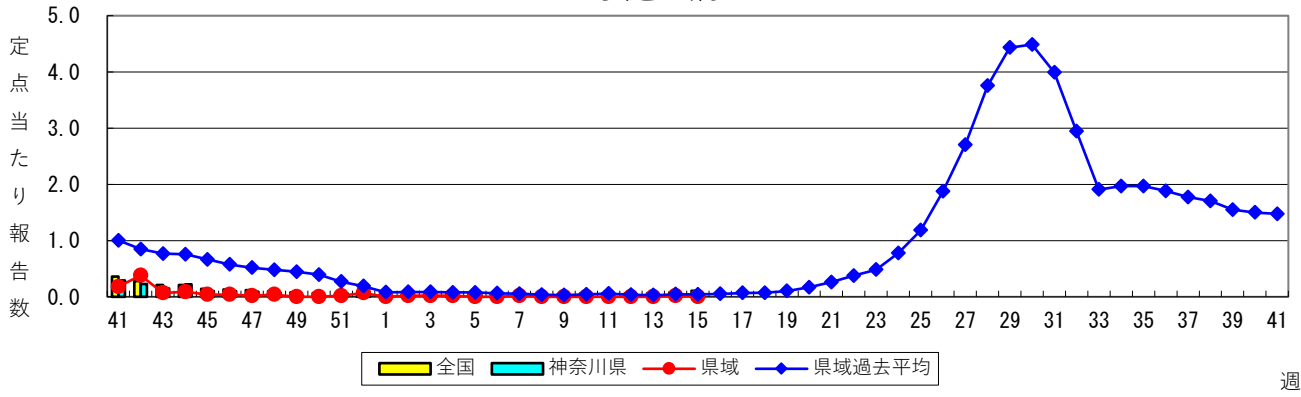
### 感染性胃腸炎



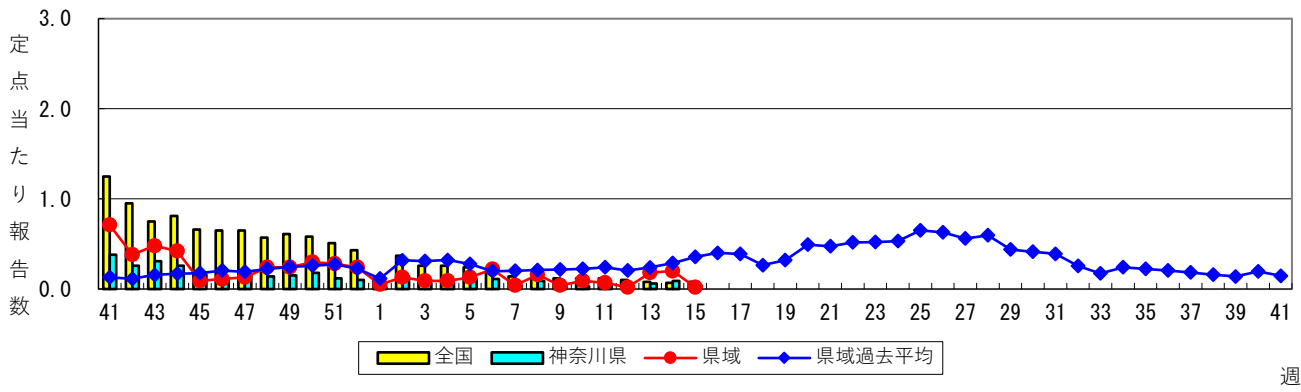
### 水痘 (水ぼうそう)



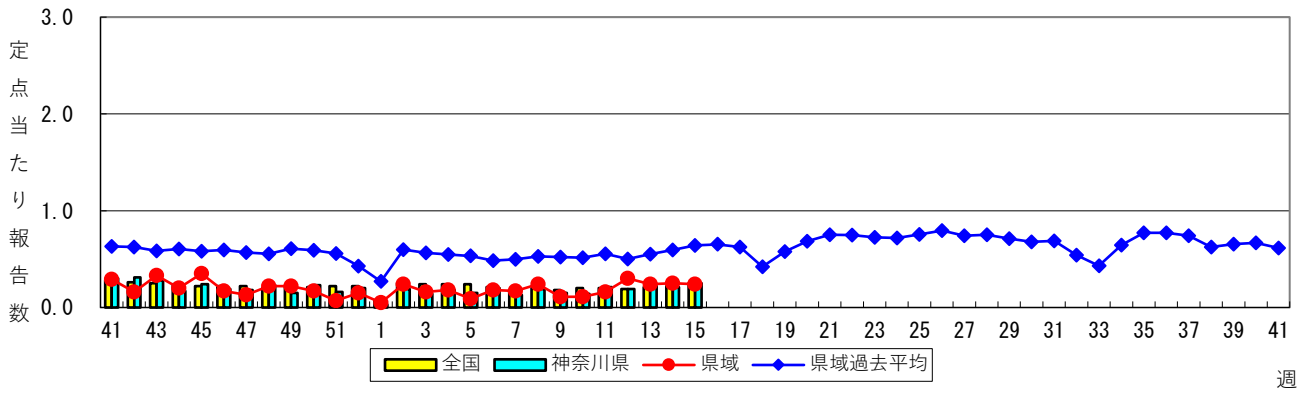
### 手足口病



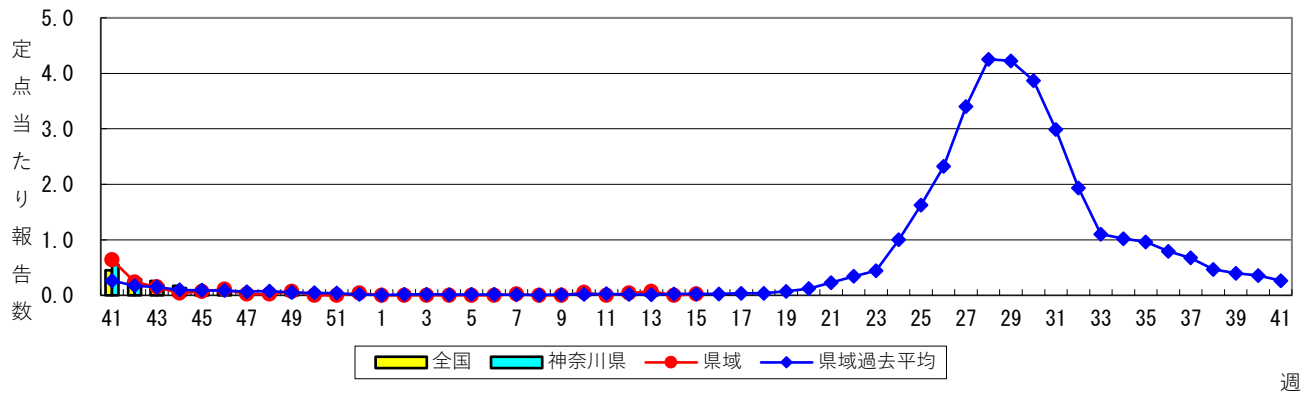
### 伝染性紅斑（リンゴ病）



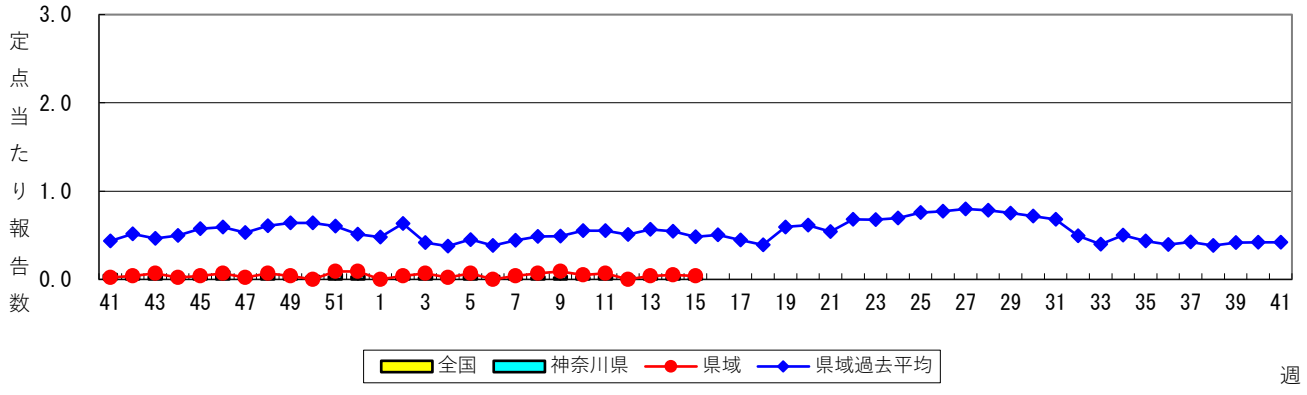
### 突発性発しん



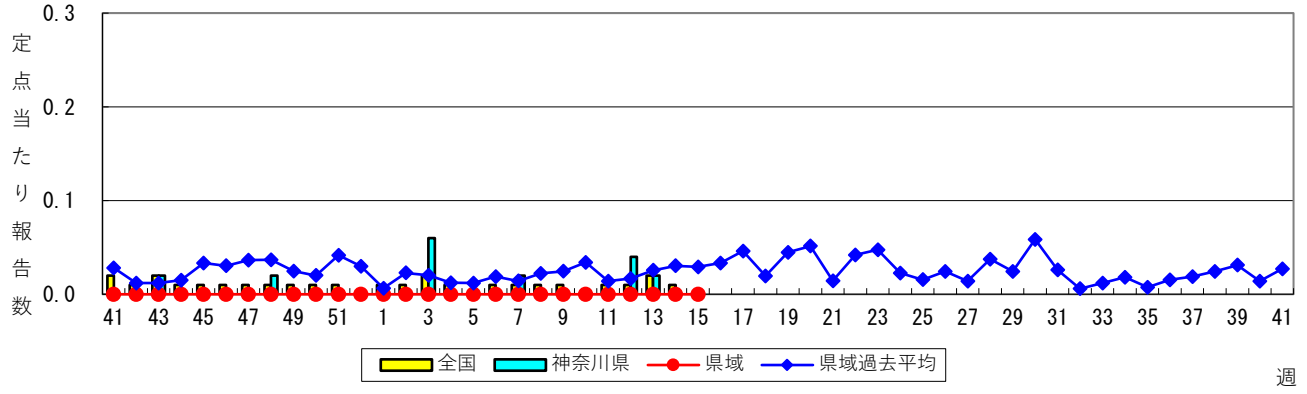
### ヘルパンギーナ



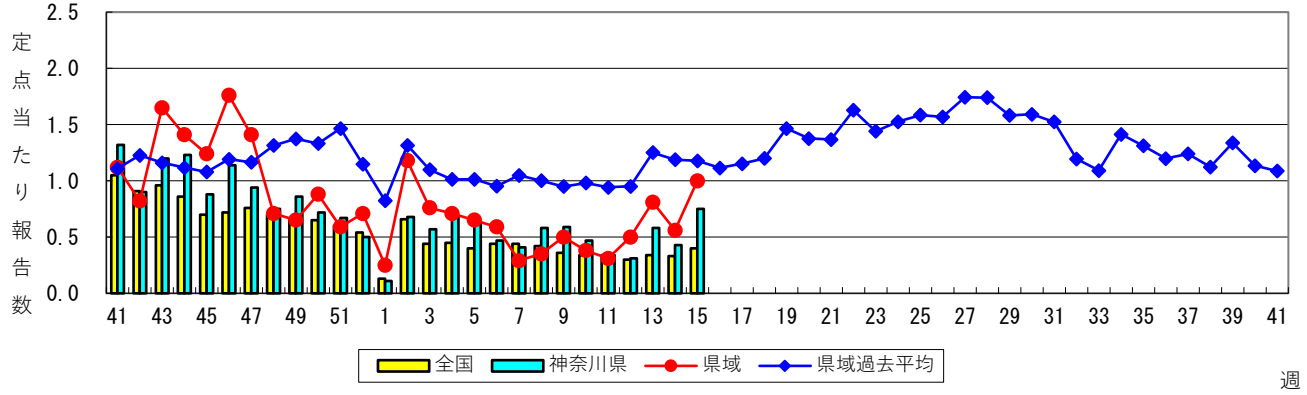
### 流行性耳下腺炎（おたふくかぜ）



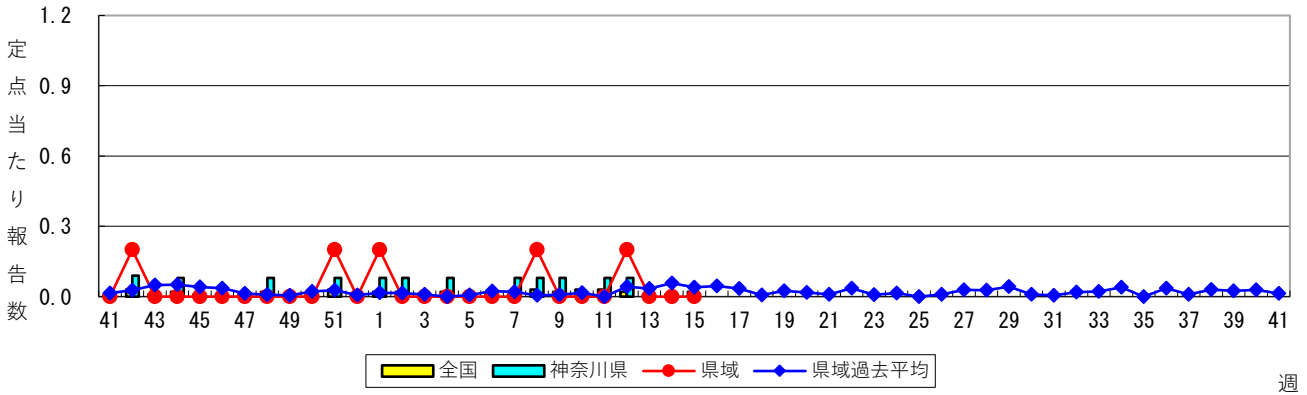
### 急性出血性結膜炎



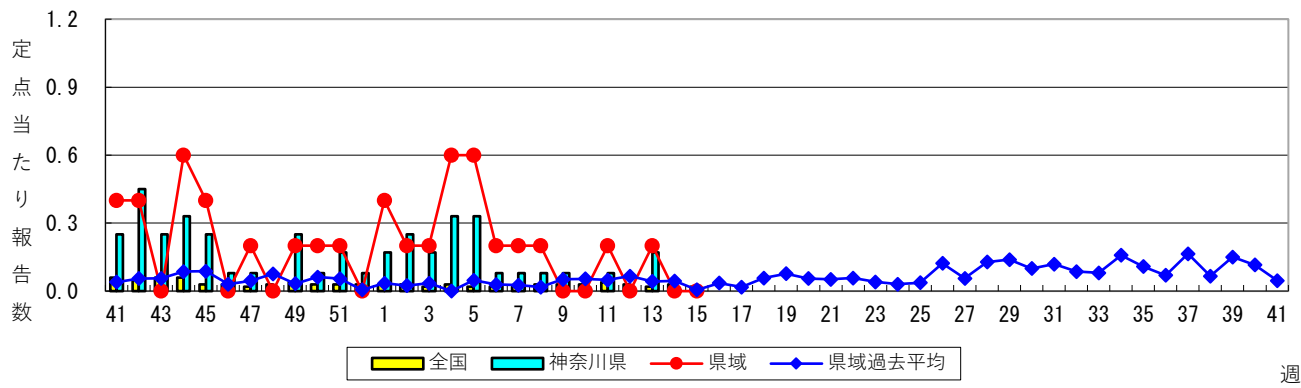
### 流行性角結膜炎



### 細菌性髄膜炎

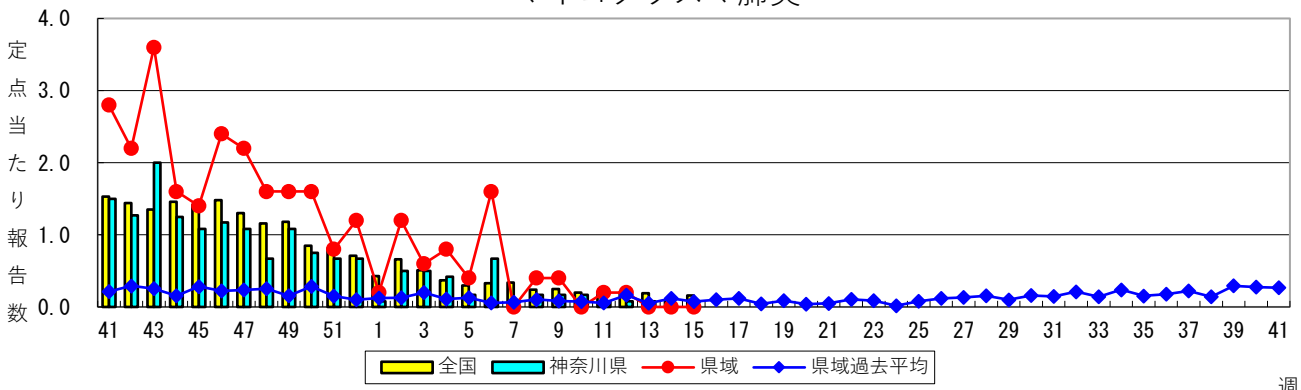


### 無菌性髄膜炎



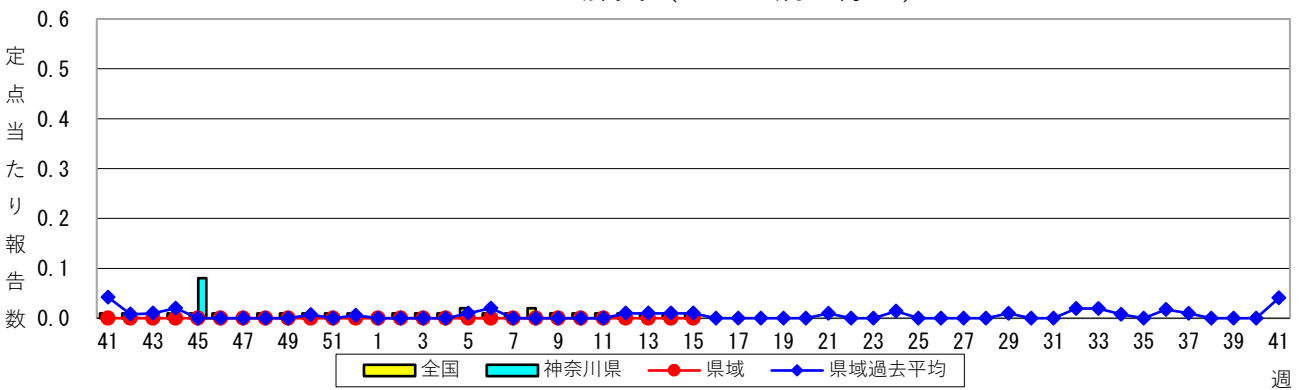
週

### マイコプラズマ肺炎



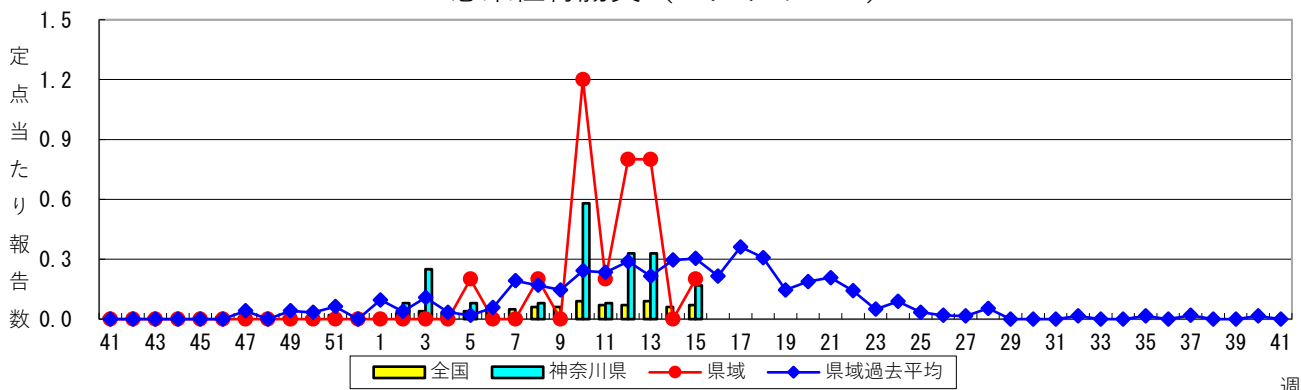
週

### クラミジア肺炎（オウム病を除く）



週

### 感染性胃腸炎（ロタウイルス）



週

表1 報告数・定点当たり報告数 疾病、政令市・保健所別 (その1)

2026年15週(04月06日~04月12日)

\*県域とは、神奈川県内の市町村のうち横浜市、川崎市、相模原市を除いた地域です。

神奈川県	急性呼吸器感染症定点 報告定点数：急性呼吸器感染症238、インフル・コロナ237						基幹定点 報告定点数：12	
	急性呼吸器感染症		インフルエンザ (高病原性鳥インフルエンザを除く)		新型コロナウイルス 感染症		インフルエンザ (入院患者)	新型コロナウイルス 感染症(入院患者)
	報告数	定点当たり	報告数	定点当たり	報告数	定点当たり	報告数	報告数
全県	11,964	50.27	252	1.06	176	0.74	2	10
横浜市	4,034	49.20	71	0.88	62	0.77	1	3
川崎市	3,424	57.07	90	1.50	47	0.78	-	2
相模原市	758	44.59	13	0.76	6	0.35	-	-
県域	3,748	47.44	78	0.99	61	0.77	1	5
横須賀市	208	23.11	9	1.00	4	0.44	1	3
藤沢市	580	38.67	7	0.47	8	0.53	-	1
茅ヶ崎市	349	49.86	2	0.29	1	0.14	...	...
平塚	301	43.00	9	1.29	5	0.71	-	1
平塚 秦野センター	532	76.00	10	1.43	3	0.43	...	...
鎌倉	133	26.60	3	0.60	3	0.60	...	...
鎌倉 三崎センター	39	19.50	-	-	-	-	...	...
小田原	115	23.00	4	0.80	3	0.60	...	...
小田原 足柄上センター	17	8.50	1	0.50	1	0.50	-	-
厚木	848	65.23	31	2.38	27	2.08	-	-
厚木 大和センター	626	89.43	2	0.29	6	0.86	...	...

神奈川県	小児科定点 報告定点数：141									
	RSウイルス感染症		咽頭結膜熱		A群溶血性レンサ球菌 咽頭炎		感染性胃腸炎		水痘	
	報告数	定点当たり	報告数	定点当たり	報告数	定点当たり	報告数	定点当たり	報告数	定点当たり
全県	30	0.21	16	0.11	222	1.57	574	4.07	37	0.26
横浜市	4	0.08	5	0.10	74	1.51	213	4.35	15	0.31
川崎市	9	0.24	4	0.11	55	1.49	110	2.97	12	0.32
相模原市	-	-	2	0.20	19	1.90	20	2.00	1	0.10
県域	17	0.38	5	0.11	74	1.64	231	5.13	9	0.20
横須賀市	1	0.20	-	-	1	0.20	43	8.60	1	0.20
藤沢市	2	0.22	-	-	6	0.67	29	3.22	1	0.11
茅ヶ崎市	1	0.25	-	-	5	1.25	21	5.25	3	0.75
平塚	-	-	2	0.50	1	0.25	12	3.00	-	-
平塚 秦野センター	-	-	-	-	17	4.25	22	5.50	-	-
鎌倉	-	-	-	-	3	1.50	19	9.50	2	1.00
鎌倉 三崎センター	-	-	-	-	2	2.00	-	-	-	-
小田原	1	0.33	-	-	10	3.33	9	3.00	1	0.33
小田原 足柄上センター	-	-	-	-	-	-	-	-	-	-
厚木	11	1.38	3	0.38	22	2.75	55	6.88	-	-
厚木 大和センター	1	0.25	-	-	7	1.75	21	5.25	1	0.25

神奈川県	小児科定点 報告定点数：141									
	手足口病		伝染性紅斑		突発性発しん		ヘルパンギーナ		流行性耳下腺炎	
	報告数	定点当たり	報告数	定点当たり	報告数	定点当たり	報告数	定点当たり	報告数	定点当たり
全県	6	0.04	6	0.04	35	0.25	3	0.02	3	0.02
横浜市	5	0.10	3	0.06	13	0.27	2	0.04	1	0.02
川崎市	1	0.03	2	0.05	7	0.19	-	-	-	-
相模原市	-	-	-	-	4	0.40	-	-	-	-
県域	-	-	1	0.02	11	0.24	1	0.02	2	0.04
横須賀市	-	-	-	-	1	0.20	1	0.20	-	-
藤沢市	-	-	1	0.11	3	0.33	-	-	-	-
茅ヶ崎市	-	-	-	-	-	-	-	-	1	0.25
平塚	-	-	-	-	-	-	-	-	1	0.25
平塚 秦野センター	-	-	-	-	4	1.00	-	-	-	-
鎌倉	-	-	-	-	-	-	-	-	-	-
鎌倉 三崎センター	-	-	-	-	-	-	-	-	-	-
小田原	-	-	-	-	1	0.33	-	-	-	-
小田原 足柄上センター	-	-	-	-	-	-	-	-	-	-
厚木	-	-	-	-	-	-	-	-	-	-
厚木 大和センター	-	-	-	-	2	0.50	-	-	-	-



表2 報告数・定点当たり報告数、疾病・年齢階級別

2026年15週(04月06日～04月12日)

(全県及び横浜市・川崎市・相模原市を除く県域) (その1)

\*表2は、各保健福祉事務所からの最新の報告をもとに作成しているため、国の還元データである表1および表3の数値と一致しないことがあります。  
\*インフルエンザ及び新型コロナウイルス感染症の全国数値は厚生労働省からの公表後に表に反映します。

急性呼吸器感染症定点		項目	合計	0歳	1～4歳	5～9歳
急性呼吸器 感染症	全国	報告数	162,008	13,949	68,511	28,892
		定点当たり	43.47	3.74	18.38	7.75
	全県	報告数	11,964	1,039	5,054	2,301
		定点当たり	50.27	4.37	21.24	9.67
	県域	報告数	3,748	306	1,463	667
		定点当たり	47.44	3.87	18.52	8.44

急性呼吸器感染症定点		項目	10～14歳	15～19歳	20～29歳	30～39歳	40～49歳	50～59歳	60～69歳	70～79歳	80歳以上
急性呼吸器 感染症	全国	報告数	9,529	3,418	5,262	6,361	5,591	5,536	4,892	5,178	4,889
		定点当たり	2.56	0.92	1.41	1.71	1.50	1.49	1.31	1.39	1.31
	全県	報告数	790	305	429	473	447	396	306	237	187
		定点当たり	3.32	1.28	1.80	1.99	1.88	1.66	1.29	1.00	0.79
	県域	報告数	258	143	158	152	150	139	126	106	80
		定点当たり	3.27	1.81	2.00	1.92	1.90	1.76	1.59	1.34	1.01

急性呼吸器感染症定点		項目	合計	～5か月	～11か月	1歳	2歳	3歳	4歳	5歳	6歳	7歳	8歳	9歳
インフルエンザ (高病原性鳥イン フルエンザを除く)	全国	報告数	5,444	24	79	254	244	362	398	426	314	343	257	213
		定点当たり	1.46	0.01	0.02	0.07	0.07	0.10	0.11	0.11	0.08	0.09	0.07	0.06
	全県	報告数	252	1	5	9	8	11	13	20	14	17	10	5
		定点当たり	1.06	0.00	0.02	0.04	0.03	0.05	0.05	0.08	0.06	0.07	0.04	0.02
	県域	報告数	78	-	-	2	3	2	3	3	4	3	7	-
		定点当たり	0.99	-	-	0.03	0.04	0.03	0.04	0.04	0.05	0.04	0.09	-
新型コロナ ウイルス感染症	全国	報告数	2,340	27	71	195	109	86	103	61	63	62	45	52
		定点当たり	0.63	0.01	0.02	0.05	0.03	0.02	0.03	0.02	0.02	0.02	0.01	0.01
	全県	報告数	176	1	6	15	13	11	10	7	2	9	5	8
		定点当たり	0.74	0.00	0.03	0.06	0.05	0.05	0.04	0.03	0.01	0.04	0.02	0.03
	県域	報告数	61	-	1	3	5	5	2	3	-	3	1	2
		定点当たり	0.77	-	0.01	0.04	0.06	0.06	0.03	0.04	-	0.04	0.01	0.03

急性呼吸器感染症定点		項目	10～14歳	15～19歳	20～29歳	30～39歳	40～49歳	50～59歳	60～69歳	70～79歳	80歳以上
インフルエンザ (高病原性鳥イン フルエンザを除く)	全国	報告数	663	298	405	427	388	165	96	50	38
		定点当たり	0.18	0.08	0.11	0.11	0.10	0.04	0.03	0.01	0.01
	全県	報告数	33	30	26	23	11	11	2	1	2
		定点当たり	0.14	0.13	0.11	0.10	0.05	0.05	0.01	0.00	0.01
	県域	報告数	12	17	5	6	4	5	-	1	1
		定点当たり	0.15	0.22	0.06	0.08	0.05	0.06	-	0.01	0.01
新型コロナ ウイルス感染症	全国	報告数	124	76	137	200	165	167	163	180	254
		定点当たり	0.03	0.02	0.04	0.05	0.04	0.04	0.04	0.05	0.07
	全県	報告数	21	2	8	12	15	7	18	4	2
		定点当たり	0.09	0.01	0.03	0.05	0.06	0.03	0.08	0.02	0.01
	県域	報告数	8	1	5	4	4	2	9	1	2
		定点当たり	0.10	0.01	0.06	0.05	0.05	0.03	0.11	0.01	0.03

基幹定点		項目	合計	0歳	1～9歳	10～19歳	20～29歳	30～39歳	40～49歳	50～59歳	60～69歳	70～79歳	80歳以上
インフルエンザ (入院患者)	全国	報告数	82	1	31	8	5	5	4	2	5	8	13
	全県	報告数	2	0	1	0	0	0	0	0	0	0	1
	県域	報告数	1	0	1	0	0	0	0	0	0	0	0
新型コロナ ウイルス感染症 (入院患者)	全国	報告数	315	9	28	4	1	6	6	16	24	77	144
	全県	報告数	10	2	3	0	0	0	0	0	1	0	4
	県域	報告数	5	1	1	0	0	0	0	0	1	0	2

表2 報告数・定点当たり報告数、疾病・年齢階級別

2026年15週(04月06日～04月12日)

(全県及び横浜市・川崎市・相模原市を除く県域) (その2)

\*表2は、各保健福祉事務所からの最新の報告をもとに作成しているため、国の還元データである表1および表3の数値と一致しないことがあります。

小児科定点		項目	合計	～5か月	～11か月	1歳	2歳	3歳	4歳	5歳	6歳	7歳	8歳	9歳
RSウイルス感染症	全国	報告数	1,186	136	197	437	237	89	39	18	5	4	1	6
		定点当たり	0.53	0.06	0.09	0.19	0.11	0.04	0.02	0.01	0.00	0.00	0.00	0.00
	全県	報告数	30	2	8	9	6	3	1	-	-	-	-	-
		定点当たり	0.21	0.01	0.06	0.06	0.04	0.02	0.01	-	-	-	-	-
	県域	報告数	17	-	3	7	3	2	1	-	-	-	-	-
		定点当たり	0.38	-	0.07	0.16	0.07	0.04	0.02	-	-	-	-	-
咽頭結膜熱	全国	報告数	529	1	51	157	99	66	41	36	20	16	11	9
		定点当たり	0.23	0.00	0.02	0.07	0.04	0.03	0.02	0.02	0.01	0.01	0.00	0.00
	全県	報告数	16	-	-	1	4	3	1	-	-	1	-	-
		定点当たり	0.11	-	-	0.01	0.03	0.02	0.01	-	-	0.01	-	-
	県域	報告数	5	-	-	-	-	-	1	-	-	-	-	-
		定点当たり	0.11	-	-	-	-	-	0.02	-	-	-	-	-
A群溶血性レンサ球菌咽頭炎	全国	報告数	5,132	1	31	165	287	594	710	676	617	488	427	326
		定点当たり	2.28	0.00	0.01	0.07	0.13	0.26	0.31	0.30	0.27	0.22	0.19	0.14
	全県	報告数	222	-	3	8	13	32	26	25	20	24	26	18
		定点当たり	1.57	-	0.02	0.06	0.09	0.23	0.18	0.18	0.14	0.17	0.18	0.13
	県域	報告数	74	-	3	1	3	13	11	8	8	5	12	4
		定点当たり	1.64	-	0.07	0.02	0.07	0.29	0.24	0.18	0.18	0.11	0.27	0.09
感染性胃腸炎	全国	報告数	10,396	126	713	1,566	1,179	906	931	861	562	545	531	419
		定点当たり	4.61	0.06	0.32	0.69	0.52	0.40	0.41	0.38	0.25	0.24	0.24	0.19
	全県	報告数	574	10	32	72	65	46	52	47	29	41	34	16
		定点当たり	4.07	0.07	0.23	0.51	0.46	0.33	0.37	0.33	0.21	0.29	0.24	0.11
	県域	報告数	231	3	11	25	31	15	23	20	13	20	18	5
		定点当たり	5.13	0.07	0.24	0.56	0.69	0.33	0.51	0.44	0.29	0.44	0.40	0.11
水痘	全国	報告数	736	9	11	28	32	30	48	59	53	78	78	80
		定点当たり	0.33	0.00	0.00	0.01	0.01	0.01	0.02	0.03	0.02	0.03	0.03	0.04
	全県	報告数	37	-	-	2	1	1	1	2	1	10	1	3
		定点当たり	0.26	-	-	0.01	0.01	0.01	0.01	0.01	0.01	0.07	0.01	0.02
	県域	報告数	9	-	-	-	-	-	-	2	1	3	-	-
		定点当たり	0.20	-	-	-	-	-	-	0.04	0.02	0.07	-	-
手足口病	全国	報告数	251	3	35	122	46	11	12	2	4	5	3	3
		定点当たり	0.11	0.00	0.02	0.05	0.02	0.00	0.01	0.00	0.00	0.00	0.00	0.00
	全県	報告数	6	1	-	1	-	-	1	-	1	1	-	-
		定点当たり	0.04	0.01	-	0.01	-	-	0.01	-	0.01	0.01	-	-
	県域	報告数	-	-	-	-	-	-	-	-	-	-	-	-
		定点当たり	-	-	-	-	-	-	-	-	-	-	-	-
伝染性紅斑	全国	報告数	184	-	5	15	15	19	28	27	22	19	8	12
		定点当たり	0.08	-	0.00	0.01	0.01	0.01	0.01	0.01	0.01	0.01	0.00	0.01
	全県	報告数	6	-	-	1	2	-	1	1	-	-	-	1
		定点当たり	0.04	-	-	0.01	0.01	-	0.01	0.01	-	-	-	0.01
	県域	報告数	1	-	-	-	1	-	-	-	-	-	-	-
		定点当たり	0.02	-	-	-	0.02	-	-	-	-	-	-	-
突発性発しん	全国	報告数	565	11	115	327	67	25	11	7	2	-	-	-
		定点当たり	0.25	0.00	0.05	0.15	0.03	0.01	0.00	0.00	0.00	-	-	-
	全県	報告数	35	2	5	21	5	1	1	-	-	-	-	-
		定点当たり	0.25	0.01	0.04	0.15	0.04	0.01	0.01	-	-	-	-	-
	県域	報告数	11	2	1	5	2	1	-	-	-	-	-	-
		定点当たり	0.24	0.04	0.02	0.11	0.04	0.02	-	-	-	-	-	-
ヘルパンギーナ	全国	報告数	74	2	6	25	10	6	9	9	3	2	1	-
		定点当たり	0.03	0.00	0.00	0.01	0.00	0.00	0.00	0.00	0.00	0.00	0.00	-
	全県	報告数	3	-	-	1	-	1	1	-	-	-	-	-
		定点当たり	0.02	-	-	0.01	-	0.01	0.01	-	-	-	-	-
	県域	報告数	1	-	-	1	-	-	-	-	-	-	-	-
		定点当たり	0.02	-	-	0.02	-	-	-	-	-	-	-	-
流行性耳下腺炎	全国	報告数	55	-	-	-	1	3	6	8	13	6	6	2
		定点当たり	0.02	-	-	-	0.00	0.00	0.00	0.00	0.01	0.00	0.00	0.00
	全県	報告数	3	-	-	-	-	1	-	-	-	1	-	-
		定点当たり	0.02	-	-	-	-	0.01	-	-	-	0.01	-	-
	県域	報告数	2	-	-	-	-	-	-	-	-	1	-	-
		定点当たり	0.04	-	-	-	-	-	-	-	-	0.02	-	-

表2 報告数・定点当たり報告数、疾病・年齢階級別

2026年15週(04月06日～04月12日)

(全県及び横浜市・川崎市・相模原市を除く県域) (その3)

\*表2は、各保健福祉事務所からの最新の報告をもとに作成しているため、国の還元データである表1および表3の数値と一致しないことがあります。

小児科定点		項目	10～14 歳	15～19 歳	20歳以 上
RSウイルス 感染症	全国	報告数	8	-	9
		定点当たり	0.00	-	0.00
	全県	報告数	-	-	1
		定点当たり	-	-	0.01
	県域	報告数	-	-	1
		定点当たり	-	-	0.02
咽頭結膜熱	全国	報告数	12	1	9
		定点当たり	0.01	0.00	0.00
	全県	報告数	4	1	1
		定点当たり	0.03	0.01	0.01
	県域	報告数	3	1	-
		定点当たり	0.07	0.02	-
A群溶血性 レンサ球菌 咽頭炎	全国	報告数	571	52	187
		定点当たり	0.25	0.02	0.08
	全県	報告数	23	2	2
		定点当たり	0.16	0.01	0.01
	県域	報告数	4	1	1
		定点当たり	0.09	0.02	0.02
感染性胃腸炎	全国	報告数	1,085	226	746
		定点当たり	0.48	0.10	0.33
	全県	報告数	67	16	47
		定点当たり	0.48	0.11	0.33
	県域	報告数	24	8	15
		定点当たり	0.53	0.18	0.33
水痘	全国	報告数	207	19	4
		定点当たり	0.09	0.01	0.00
	全県	報告数	15	-	-
		定点当たり	0.11	-	-
	県域	報告数	3	-	-
		定点当たり	0.07	-	-
手足口病	全国	報告数	3	2	-
		定点当たり	0.00	0.00	-
	全県	報告数	1	-	-
		定点当たり	0.01	-	-
	県域	報告数	-	-	-
		定点当たり	-	-	-
伝染性紅斑	全国	報告数	13	-	1
		定点当たり	0.01	-	0.00
	全県	報告数	-	-	-
		定点当たり	-	-	-
	県域	報告数	-	-	-
		定点当たり	-	-	-
突発性発しん	全国	報告数	-	-	-
		定点当たり	-	-	-
	全県	報告数	-	-	-
		定点当たり	-	-	-
	県域	報告数	-	-	-
		定点当たり	-	-	-
ヘルパンギーナ	全国	報告数	1	-	-
		定点当たり	0.00	-	-
	全県	報告数	-	-	-
		定点当たり	-	-	-
	県域	報告数	-	-	-
		定点当たり	-	-	-
流行性耳下腺炎	全国	報告数	5	1	4
		定点当たり	0.00	0.00	0.00
	全県	報告数	-	-	1
		定点当たり	-	-	0.01
	県域	報告数	-	-	1
		定点当たり	-	-	0.02

表2 報告数・定点当たり報告数、疾病・年齢階級別

2026年15週(04月06日～04月12日)

(全県及び横浜市・川崎市・相模原市を除く県域) (その4)

\*表2は、各保健福祉事務所からの最新の報告をもとに作成しているため、国の還元データである表1および表3の数値と一致しないことがあります。

眼科定点		項目	合計	～5か月	～11か月	1歳	2歳	3歳	4歳	5歳	6歳	7歳	8歳	9歳
急性出血性結膜炎	全国	報告数	3	-	-	-	-	-	-	-	-	-	-	-
		定点当たり	0.00	-	-	-	-	-	-	-	-	-	-	-
	全県	報告数	-	-	-	-	-	-	-	-	-	-	-	-
		定点当たり	-	-	-	-	-	-	-	-	-	-	-	-
	県域	報告数	-	-	-	-	-	-	-	-	-	-	-	-
		定点当たり	-	-	-	-	-	-	-	-	-	-	-	-
流行性角結膜炎	全国	報告数	278	-	2	6	6	6	4	5	8	5	7	4
		定点当たり	0.40	-	0.00	0.01	0.01	0.01	0.01	0.01	0.01	0.01	0.01	0.01
	全県	報告数	36	-	-	-	-	1	-	-	1	1	2	-
		定点当たり	0.75	-	-	-	-	0.02	-	-	0.02	0.02	0.04	-
	県域	報告数	16	-	-	-	-	1	-	-	-	1	-	-
		定点当たり	1.00	-	-	-	-	0.06	-	-	-	0.06	-	-

眼科定点		項目	10～14歳	15～19歳	20～29歳	30～39歳	40～49歳	50～59歳	60～69歳	70歳以上
急性出血性結膜炎	全国	報告数	-	-	-	1	1	-	-	1
		定点当たり	-	-	-	0.00	0.00	-	-	0.00
	全県	報告数	-	-	-	-	-	-	-	-
		定点当たり	-	-	-	-	-	-	-	-
	県域	報告数	-	-	-	-	-	-	-	-
		定点当たり	-	-	-	-	-	-	-	-
流行性角結膜炎	全国	報告数	6	12	33	52	40	23	32	27
		定点当たり	0.01	0.02	0.05	0.08	0.06	0.03	0.05	0.04
	全県	報告数	3	1	4	6	7	2	4	4
		定点当たり	0.06	0.02	0.08	0.12	0.15	0.04	0.08	0.08
	県域	報告数	2	1	1	3	4	-	2	1
		定点当たり	0.12	0.06	0.06	0.19	0.25	-	0.12	0.06

表2 報告数・定点当たり報告数、疾病・年齢階級別

2026年15週(04月06日～04月12日)

(全県及び横浜市・川崎市・相模原市を除く県域) (その5)

\*表2は、各保健福祉事務所からの最新の報告をもとに作成しているため、国の還元データである表1および表3の数値と一致しないことがあります。

基幹定点 (週報)		項目	合計	0歳	1～4歳	5～9歳	10～14歳	15～19歳	20～24歳	25～29歳	30～34歳	35～39歳	40～44歳	45～49歳
細菌性髄膜炎	全国	報告数	9	2	-	-	-	-	-	1	-	-	-	1
		定点当たり	0.02	0.00	-	-	-	-	-	0.00	-	-	-	0.00
	全県	報告数	-	-	-	-	-	-	-	-	-	-	-	-
		定点当たり	-	-	-	-	-	-	-	-	-	-	-	-
	県域	報告数	-	-	-	-	-	-	-	-	-	-	-	-
		定点当たり	-	-	-	-	-	-	-	-	-	-	-	-
無菌性髄膜炎	全国	報告数	9	-	-	-	-	-	1	-	1	1	2	-
		定点当たり	0.02	-	-	-	-	-	0.00	-	0.00	0.00	0.00	-
	全県	報告数	-	-	-	-	-	-	-	-	-	-	-	-
		定点当たり	-	-	-	-	-	-	-	-	-	-	-	-
	県域	報告数	-	-	-	-	-	-	-	-	-	-	-	-
		定点当たり	-	-	-	-	-	-	-	-	-	-	-	-
マイコプラズマ肺炎	全国	報告数	78	1	17	19	26	6	1	1	-	1	-	1
		定点当たり	0.16	0.00	0.04	0.04	0.05	0.01	0.00	0.00	-	0.00	-	0.00
	全県	報告数	-	-	-	-	-	-	-	-	-	-	-	-
		定点当たり	-	-	-	-	-	-	-	-	-	-	-	-
	県域	報告数	-	-	-	-	-	-	-	-	-	-	-	-
		定点当たり	-	-	-	-	-	-	-	-	-	-	-	-
クラミジア肺炎 (オウム病を除く)	全国	報告数	3	-	-	1	2	-	-	-	-	-	-	-
		定点当たり	0.01	-	-	0.00	0.00	-	-	-	-	-	-	-
	全県	報告数	-	-	-	-	-	-	-	-	-	-	-	-
		定点当たり	-	-	-	-	-	-	-	-	-	-	-	-
	県域	報告数	-	-	-	-	-	-	-	-	-	-	-	-
		定点当たり	-	-	-	-	-	-	-	-	-	-	-	-
感染性胃腸炎 (ロタウイルス)	全国	報告数	33	3	8	18	2	-	-	-	1	-	-	-
		定点当たり	0.07	0.01	0.02	0.04	0.00	-	-	-	0.00	-	-	-
	全県	報告数	2	-	-	2	-	-	-	-	-	-	-	-
		定点当たり	0.17	-	-	0.17	-	-	-	-	-	-	-	-
	県域	報告数	1	-	-	1	-	-	-	-	-	-	-	-
		定点当たり	0.20	-	-	0.20	-	-	-	-	-	-	-	-

基幹定点 (週報)		項目	50～54歳	55～59歳	60～64歳	65～69歳	70歳以上
細菌性髄膜炎	全国	報告数	-	-	1	-	4
		定点当たり	-	-	0.00	-	0.01
	全県	報告数	-	-	-	-	-
		定点当たり	-	-	-	-	-
	県域	報告数	-	-	-	-	-
		定点当たり	-	-	-	-	-
無菌性髄膜炎	全国	報告数	-	-	-	1	3
		定点当たり	-	-	-	0.00	0.01
	全県	報告数	-	-	-	-	-
		定点当たり	-	-	-	-	-
	県域	報告数	-	-	-	-	-
		定点当たり	-	-	-	-	-
マイコプラズマ肺炎	全国	報告数	3	-	1	-	1
		定点当たり	0.01	-	0.00	-	0.00
	全県	報告数	-	-	-	-	-
		定点当たり	-	-	-	-	-
	県域	報告数	-	-	-	-	-
		定点当たり	-	-	-	-	-
クラミジア肺炎 (オウム病を除く)	全国	報告数	-	-	-	-	-
		定点当たり	-	-	-	-	-
	全県	報告数	-	-	-	-	-
		定点当たり	-	-	-	-	-
	県域	報告数	-	-	-	-	-
		定点当たり	-	-	-	-	-
感染性胃腸炎 (ロタウイルス)	全国	報告数	-	-	-	1	-
		定点当たり	-	-	-	0.00	-
	全県	報告数	-	-	-	-	-
		定点当たり	-	-	-	-	-
	県域	報告数	-	-	-	-	-
		定点当たり	-	-	-	-	-

表3 5週前～今週の推移 (その1)

(全県及び横浜市・川崎市・相模原市を除く県域)

2026年15週(04月06日～04月12日)

疾病名	項目	5週前	4週前	3週前	2週前	1週前	今週		
		10週	11週	12週	13週	14週	15週		
		(03月02日～ 03月08日)	(03月09日～ 03月15日)	(03月16日～ 03月22日)	(03月23日～ 03月29日)	(03月30日～ 04月05日)	(04月06日～ 04月12日)		
急性呼吸器感染症 定点	急性呼吸器感染症	全県	報告数	15,374	15,581	13,832	13,709	11,403	11,964
			定点当たり	64.33	64.65	56.46	57.12	47.91	50.27
	急性呼吸器感染症	県域	報告数	5,008	5,004	4,574	4,491	3,644	3,748
			定点当たり	63.39	63.34	57.18	56.85	46.72	47.44
	インフルエンザ (高病原性鳥インフルエンザを除く)	全県	報告数	3,191	2,735	2,021	1,232	486	252
			定点当たり	13.19	11.26	8.28	5.09	2.02	1.06
		県域	報告数	1,154	949	696	410	150	78
			定点当たり	14.61	12.01	8.70	5.19	1.92	0.99
	新型コロナウイルス感染症	全県	報告数	353	414	383	324	235	176
			定点当たり	1.46	1.70	1.57	1.34	0.98	0.74
		県域	報告数	136	173	155	135	107	61
			定点当たり	1.72	2.19	1.94	1.71	1.37	0.77

基幹 定点	インフルエンザ (入院患者)	全県	報告数	11	10	8	11	1	2
		県域	報告数	2	2	1	3	-	1
	新型コロナウイルス感染症 (入院患者)	全県	報告数	19	20	18	22	17	10
		県域	報告数	9	7	8	7	4	5

表3 5週前～今週の推移 (その2)  
 (全県及び横浜市・川崎市・相模原市を除く県域)

2026年15週(04月06日～04月12日)

疾病名	項目		5週前	4週前	3週前	2週前	1週前	今週
			10週	11週	12週	13週	14週	15週
			(03月02日～ 03月08日)	(03月09日～ 03月15日)	(03月16日～ 03月22日)	(03月23日～ 03月29日)	(03月30日～ 04月05日)	(04月06日～ 04月12日)
RSウイルス 感染症	全県	報告数	52	36	51	36	47	30
		定点当たり	0.37	0.26	0.36	0.26	0.34	0.21
	県域	報告数	36	23	42	16	30	17
		定点当たり	0.82	0.51	0.91	0.36	0.68	0.38
咽頭結膜熱	全県	報告数	12	14	15	16	16	16
		定点当たり	0.09	0.10	0.11	0.11	0.12	0.11
	県域	報告数	6	1	4	1	3	5
		定点当たり	0.14	0.02	0.09	0.02	0.07	0.11
A群溶血性 レンサ球菌 咽頭炎	全県	報告数	270	331	248	250	234	222
		定点当たり	1.93	2.35	1.75	1.77	1.68	1.57
	県域	報告数	68	113	76	62	75	74
		定点当たり	1.55	2.51	1.65	1.38	1.70	1.64
感染性胃腸炎	全県	報告数	890	882	802	787	574	574
		定点当たり	6.36	6.26	5.65	5.58	4.13	4.07
	県域	報告数	319	314	337	324	239	231
		定点当たり	7.25	6.98	7.33	7.20	5.43	5.13
水痘	全県	報告数	31	38	48	25	56	37
		定点当たり	0.22	0.27	0.34	0.18	0.40	0.26
	県域	報告数	12	17	13	6	17	9
		定点当たり	0.27	0.38	0.28	0.13	0.39	0.20
手足口病	全県	報告数	1	-	-	1	3	6
		定点当たり	0.01	-	-	0.01	0.02	0.04
	県域	報告数	-	-	-	-	1	-
		定点当たり	-	-	-	-	0.02	-
伝染性紅斑	全県	報告数	4	7	2	9	13	6
		定点当たり	0.03	0.05	0.01	0.06	0.09	0.04
	県域	報告数	4	3	1	8	9	1
		定点当たり	0.09	0.07	0.02	0.18	0.20	0.02
突発性発しん	全県	報告数	19	30	27	31	29	35
		定点当たり	0.14	0.21	0.19	0.22	0.21	0.25
	県域	報告数	5	7	14	11	11	11
		定点当たり	0.11	0.16	0.30	0.24	0.25	0.24
ヘルパンギーナ	全県	報告数	2	-	3	4	2	3
		定点当たり	0.01	-	0.02	0.03	0.01	0.02
	県域	報告数	2	-	2	3	-	1
		定点当たり	0.05	-	0.04	0.07	-	0.02
流行性耳下腺炎	全県	報告数	3	6	4	5	4	3
		定点当たり	0.02	0.04	0.03	0.04	0.03	0.02
	県域	報告数	2	3	-	2	2	2
		定点当たり	0.05	0.07	-	0.04	0.05	0.04

小  
児  
科  
定  
点

表3 5週前～今週の推移 (その3)  
 (全県及び横浜市・川崎市・相模原市を除く県域)

2026年15週(04月06日～04月12日)

疾病名	項目		5週前	4週前	3週前	2週前	1週前	今週	
			10週	11週	12週	13週	14週	15週	
			(03月02日～ 03月08日)	(03月09日～ 03月15日)	(03月16日～ 03月22日)	(03月23日～ 03月29日)	(03月30日～ 04月05日)	(04月06日～ 04月12日)	
眼科 定点	急性出血性 結膜炎	全県	報告数	-	-	2	1	-	-
			定点当たり	-	-	0.04	0.02	-	-
		県域	報告数	-	-	-	-	-	-
			定点当たり	-	-	-	-	-	-
	流行性角結膜炎	全県	報告数	24	17	15	29	22	36
			定点当たり	0.47	0.34	0.31	0.58	0.43	0.75
		県域	報告数	6	5	8	13	9	16
			定点当たり	0.38	0.31	0.50	0.81	0.56	1.00
基幹 定点	細菌性髄膜炎	全県	報告数	-	1	1	-	-	-
			定点当たり	-	0.08	0.08	-	-	-
		県域	報告数	-	-	1	-	-	-
			定点当たり	-	-	0.20	-	-	-
	無菌性髄膜炎	全県	報告数	-	1	-	2	-	-
			定点当たり	-	0.08	-	0.17	-	-
		県域	報告数	-	1	-	1	-	-
			定点当たり	-	0.20	-	0.20	-	-
	マイコプラズマ 肺炎	全県	報告数	2	1	1	1	-	-
			定点当たり	0.17	0.08	0.08	0.08	-	-
		県域	報告数	-	1	1	-	-	-
			定点当たり	-	0.20	0.20	-	-	-
	クラミジア肺炎 (オウム病を 除く)	全県	報告数	-	-	-	-	-	-
			定点当たり	-	-	-	-	-	-
		県域	報告数	-	-	-	-	-	-
			定点当たり	-	-	-	-	-	-
	感染性胃腸炎 (ロタウイルス)	全県	報告数	7	1	4	4	-	2
			定点当たり	0.58	0.08	0.33	0.33	-	0.17
		県域	報告数	6	1	4	4	-	1
			定点当たり	1.20	0.20	0.80	0.80	-	0.20

