



神奈川県感染症発生情報(14週報)

(2026年3月30日～2026年4月5日)

<https://www.pref.kanagawa.jp/sys/eiken>



今週の注目感染症

～麻しん～ 神奈川県では、2026年14週に1例の麻しん患者の発生が報告されました。麻しんは、麻しんウイルスによる急性の感染症です。感染経路は空気感染、飛沫感染、接触感染で、感染力が非常に強く、免疫を持っていない人が感染するとほぼ確実に発症します。発熱、咳、鼻水、のどの痛み、目の充血等が数日続いたあと、高熱と全身の発疹が出現します。また、肺炎や中耳炎、脳炎を合併する場合があります。特別な治療法はなく、対症療法(症状を和らげる治療)が行われます。予防にはワクチン接種が効果的です。日本では、予防接種法に基づく定期接種として、1歳で1回目、小学校入学前1年間に2回目のワクチンを、原則、麻しん風しん混合ワクチン(MRワクチン)で行うことになっています(全額公費)。また、2024年度に定期接種の対象であった方で、2024年度内にMRワクチンの偏在等が理由でワクチン接種ができなかった方については、2025年4月1日から2年間、定期接種として公費で受けられることになりました(特例措置)。海外では麻しんの流行している国も多いため、海外渡航前には自身の予防接種歴や現地の流行状況を確認しましょう。

今週の全数把握対象疾患

(当該週の国による集計及び各保健福祉事務所からの報告をもとに期日を決めて集計しているため、集計数が前後することがあります)

分類	対象疾患	内訳				神奈川県 (今週)	神奈川県 (2026年累計)
		県域	横浜市	川崎市	相模原市		
二類	結核	5	5	4	1	15	225
三類	腸管出血性大腸菌感染症			1		1	29
四類	エムボックス		2		1	3	4
	レジオネラ症	1				1	35
五類	カルバペネム耐性腸内細菌目細菌感染症	1	2			3	14
	劇症型溶血性レンサ球菌感染症		1	1		2	51
	後天性免疫不全症候群	1				1	16
	侵襲性インフルエンザ菌感染症		1			1	11
	侵襲性肺炎球菌感染症	1	1	1		3	54
	水痘(入院例)	1	1			2	13
	梅毒	2	5	1	1	9	166
	百日咳	1	3	1		5	124
	麻しん			1		1	21

今週の定点把握対象疾患

・2026年12週報より、前週の定点当たり報告数との比較を掲載します。

疾患名	定点当たり報告数		増減	疾患名	定点当たり報告数		増減	疾患名	定点当たり報告数		増減
	前週	今週			前週	今週			前週	今週	
急性呼吸器感染症	57.12	47.91	↓	感染性胃腸炎	5.58	4.13	↓	急性出血性結膜炎	0.02	-	↓
インフルエンザ(高病原性鳥インフルエンザを除く)	5.09	2.02	↓	水痘	0.18	0.40	↑	流行性角結膜炎	0.58	0.43	↓
新型コロナウイルス感染症	1.34	0.98	↓	手足口病	0.01	0.02	↑	細菌性髄膜炎	-	-	→
RSウイルス感染症	0.26	0.34	↑	伝染性紅斑	0.06	0.09	↑	無菌性髄膜炎	0.17	-	↓
咽頭結膜熱	0.11	0.12	↑	突発性発しん	0.22	0.21	↓	マイコプラズマ肺炎	0.08	-	↓
A群溶血性レンサ球菌咽頭炎	1.77	1.68	↓	ヘルパンギーナ	0.03	0.01	↓	クラミジア肺炎(オウム病を除く)	-	-	→
				流行性耳下腺炎	0.04	0.03	↓	感染性胃腸炎(ロタウイルス)	0.33	-	↓

神奈川県感染症情報センター

神奈川県衛生研究所 企画情報部 衛生情報課

TEL:0467-83-4400(代表) FAX:0467-89-5211(企画情報部)

県域とは、神奈川県内の市町村のうち、横浜市、川崎市、相模原市を除いた地域です



神奈川県感染症発生情報(14週報)

(2026年3月30日～2026年4月5日)

<https://www.pref.kanagawa.jp/sys/eiken>



全数把握対象疾患情報

- ・結核 15 例:年齢群は 20 歳代 2 例、30 歳代 1 例、40 歳代 2 例、50 歳代 3 例、70 歳代 2 例、80 歳代 4 例、90 歳以上 1 例、病型は肺結核 8 例、皮膚腺病 1 例、リンパ節結核 1 例、無症状病原体保有者 5 例
- ・腸管出血性大腸菌感染症 1 例:年齢群は 20 歳代、血清型・毒素型は O157・VT1、推定感染経路は経口感染、推定感染地域は神奈川県
- ・エムポックス 3 例:年齢群は 30 歳代 1 例、40 歳代 2 例、推定感染経路は接触感染 3 例、推定感染地域は神奈川県 1 例、日本国内都道府県不明 2 例
- ・レジオネラ症 1 例:年齢群は 80 歳代、病型は肺炎型、推定感染経路はその他、推定感染地域は日本国内都道府県不明
- ・カルバペネム耐性腸内細菌目細菌感染症 3 例:年齢群は 40 歳代 1 例、60 歳代 2 例、菌種は *Enterobacter cloacae* 1 例、*Escherichia coli* 2 例、推定感染経路は医療器具関連感染 1 例、その他 1 例、不明 1 例、推定感染地域は神奈川県 2 例、不明 1 例
- ・劇症型溶血性レンサ球菌感染症 2 例:年齢群は 40 歳代 1 例、80 歳代 1 例、血清群は A 群 2 例、推定感染経路は飛沫感染 1 例、創傷感染 1 例、推定感染地域は神奈川県 1 例、東京都 1 例
- ・後天性免疫不全症候群 1 例:年齢群は 20 歳代、病型は AIDS、推定感染経路は性的接触、感染地域は不明
- ・侵襲性インフルエンザ菌感染症 1 例:年齢群は 70 歳代、感染経路は不明、推定感染地域は神奈川県、ワクチン接種歴は不明
- ・侵襲性肺炎球菌感染症 3 例:年齢群は 10 歳代 1 例、50 歳代 1 例、70 歳代 1 例、推定感染経路は飛沫感染 2 例、不明 1 例、推定感染地域は神奈川県 1 例、日本国内都道府県不明 1 例、不明 1 例、ワクチン接種歴は接種あり(4 回) 1 例、不明 2 例
- ・水痘(入院例)2 例:年齢群は 30 歳代 1 例、40 歳代 1 例、臨床診断例 1 例、検査診断例 1 例、推定感染経路は飛沫・飛沫核感染または接触感染 1 例、不明 1 例、推定感染地域は神奈川県 1 例、不明 1 例、ワクチン接種歴は接種なし 1 例、不明 1 例
- ・梅毒 9 例:年齢群は 10 歳代 2 例、20 歳代 3 例、30 歳代 2 例、40 歳代 1 例、50 歳代 1 例、病型は早期顕症梅毒 I 期 1 例、早期顕症梅毒 II 期 5 例、無症状病原体保有者 3 例、推定感染経路は性的接触 9 例、推定感染地域は神奈川県 5 例、東京都 1 例、日本国内都道府県不明 1 例、不明 2 例
- ・百日咳 5 例:年齢群は 10 歳代 1 例、30 歳代 3 例、60 歳代 1 例、LAMP 法等病原体遺伝子検出 1 例、感染経路は不明 5 例、推定感染地域は神奈川県 2 例、日本国内都道府県不明 1 例、不明 2 例、ワクチン接種歴は不明 5 例
- ・麻しん 1 例:年齢群は 20 歳代、修飾麻しん、感染経路は飛沫・飛沫核感染、感染地域は神奈川県、ワクチン接種歴は接種あり(2 回)

報告が遅れた全数把握対象疾患情報(2025 年第 14 週～2026 年第 13 週診断分)

※届出内容の確認に時間を要した等により、週報での報告が遅れた症例を記載します。

- ・結核 4 例:年齢群は 20 歳代 2 例、70 歳代 1 例、80 歳代 1 例、病型は肺結核 2 例、無症状病原体保有者 1 例、結核性胸膜炎 1 例
- ・劇症型溶血性レンサ球菌感染症 1 例:年齢群は 50 歳代、血清群は B 群、推定感染経路は創傷感染、感染地域は神奈川県
- ・後天性免疫不全症候群 2 例:年齢群は 10 歳代 1 例、30 歳代 1 例、病型は無症候性キャリア 2 例、推定感染経路は性的接触 2 例、推定感染地域は国内 2 例
- ・侵襲性肺炎球菌感染症 1 例:年齢群は 80 歳代、推定感染経路はその他、推定感染地域は神奈川県、ワクチン接種歴は不明
- ・梅毒 4 例:年齢群は 10 歳代 2 例、30 歳代 1 例、60 歳代 1 例、病型は早期顕症梅毒 II 期 2 例、無症状病原体保有者 2 例、推定感染経路は性的接触 4 例、推定感染地域は神奈川県 2 例、日本国内都道府県不明 2 例

更新履歴 (内容を修正した場合、こちらでお知らせします)

- ・現在のところ修正箇所はありません。

神奈川県感染症情報センター

神奈川県衛生研究所 企画情報部 衛生情報課

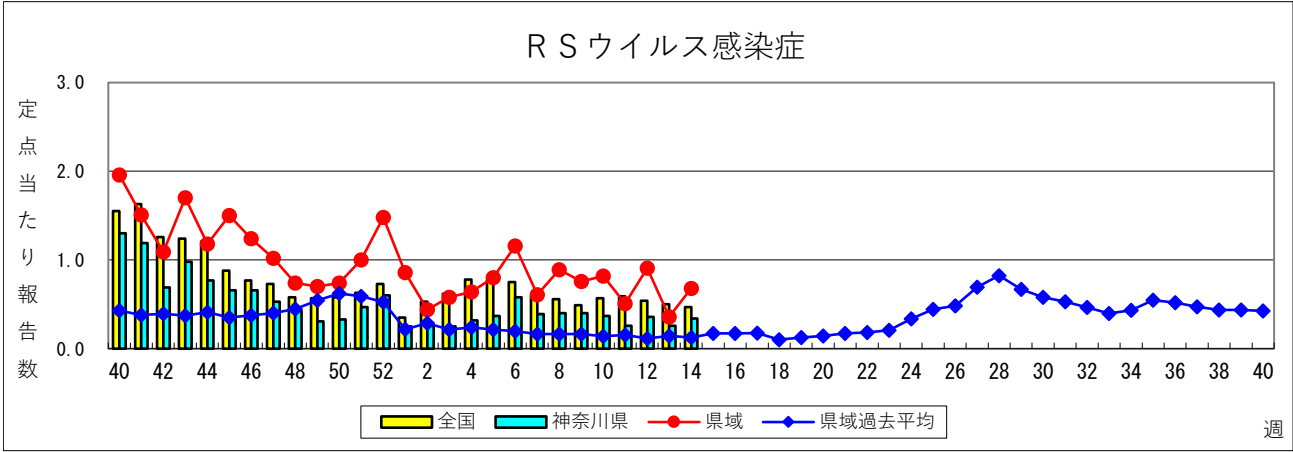
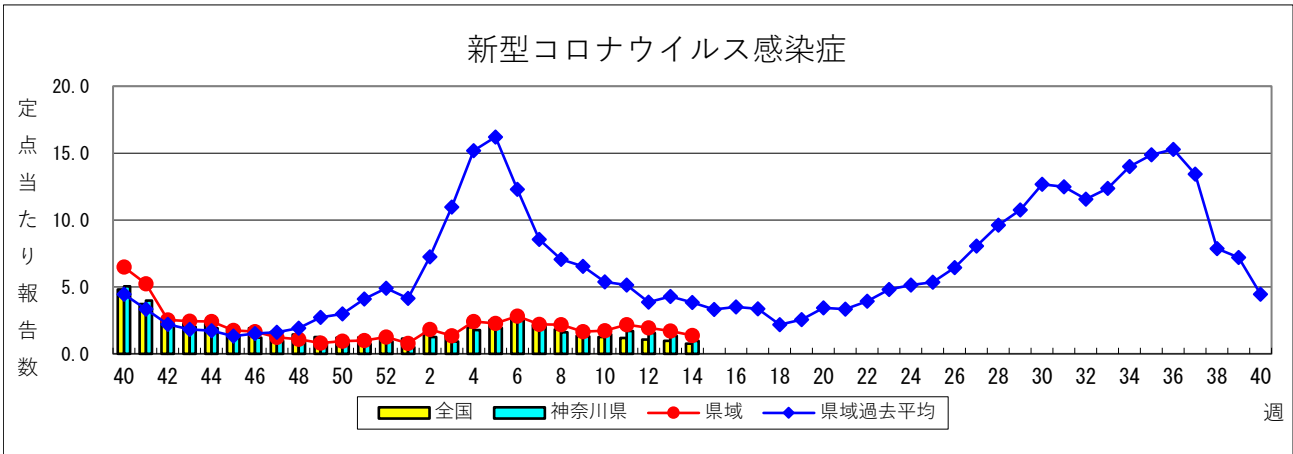
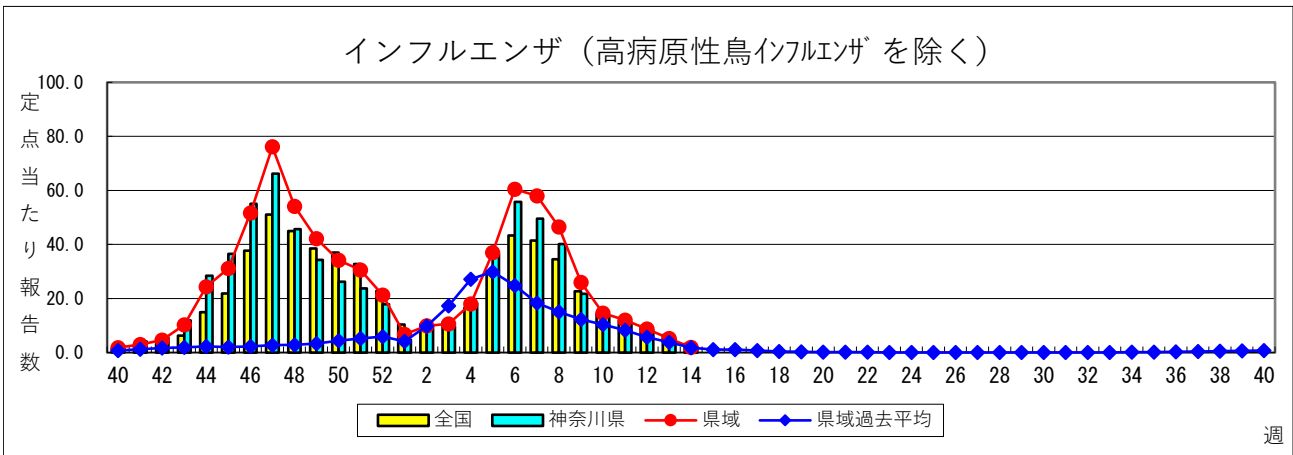
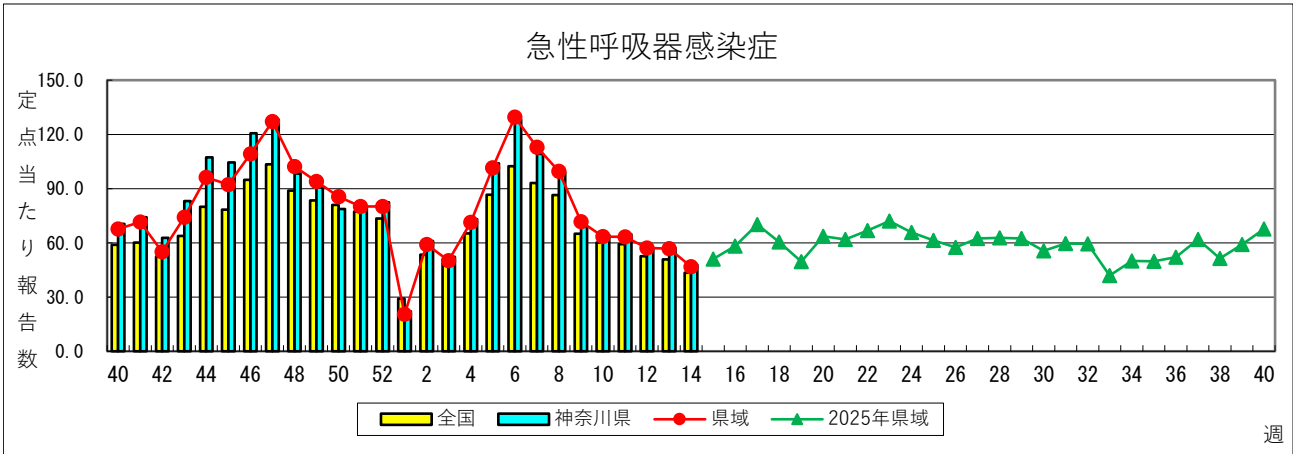
TEL:0467-83-4400(代表) FAX:0467-89-5211(企画情報部)

県域とは、神奈川県内の市町村のうち、横浜市、川崎市、相模原市を除いた地域です

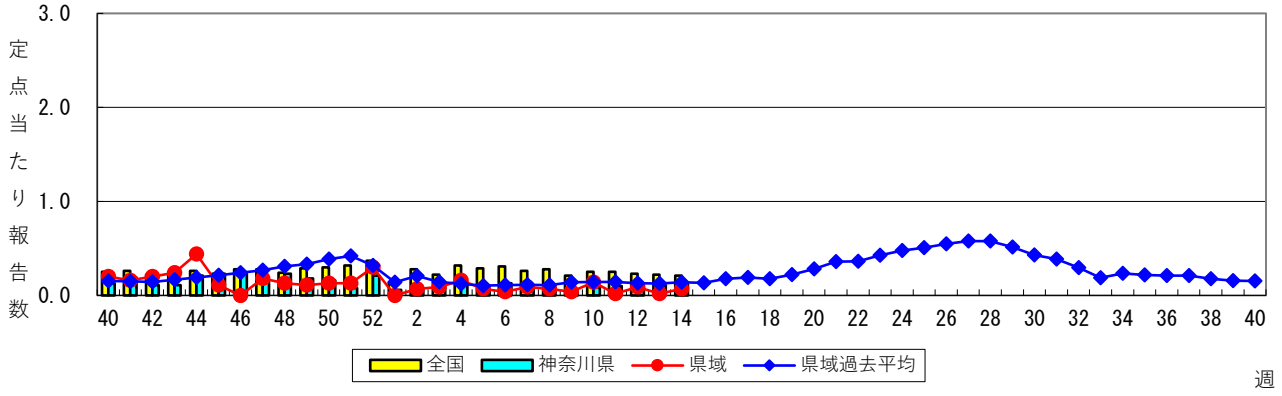
感染症発生動向調査：週報対象疾患の時系列グラフ

※疾患名の括弧書きは、一般名称であり、正式名称ではありません。
 ※神奈川県&県域（横浜市・川崎市・相模原市を除く）のデータです。

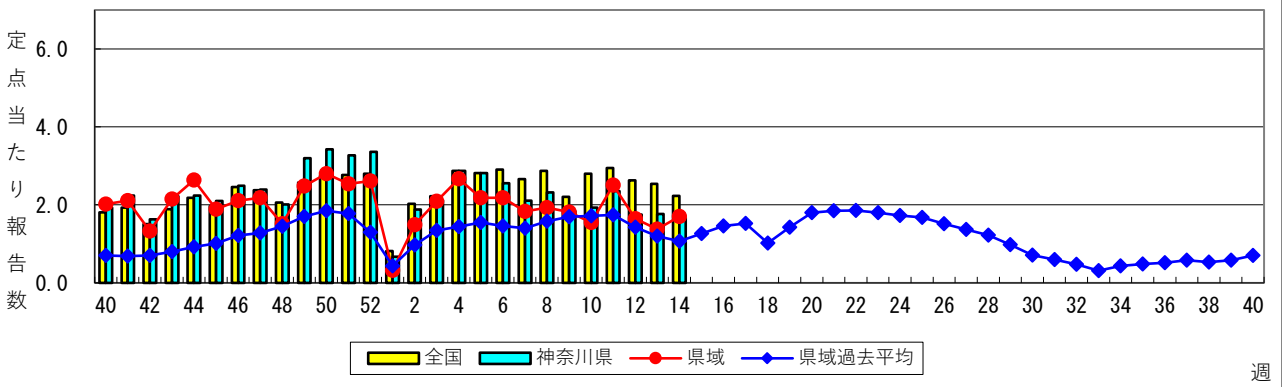
2026年14週
 (03月30日～04月05日)



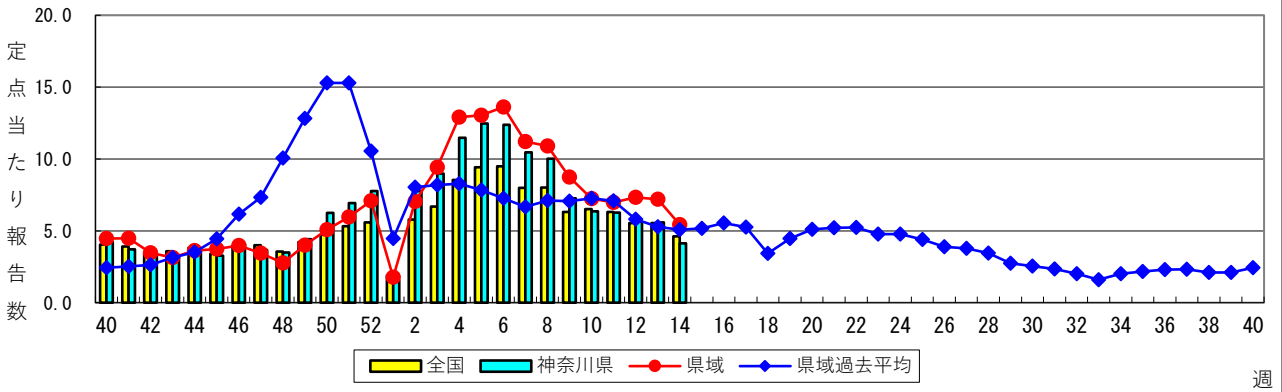
咽頭結膜熱



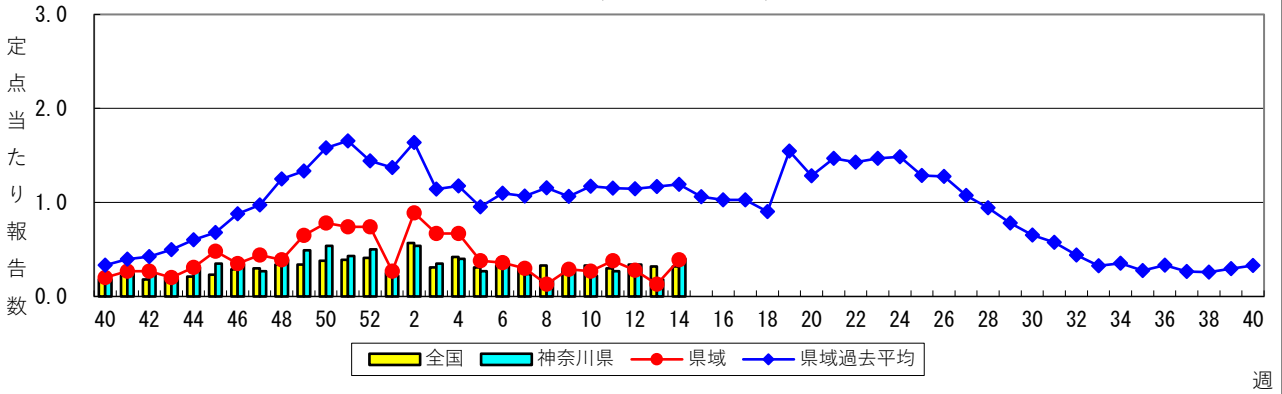
A群溶血性レンサ球菌咽頭炎



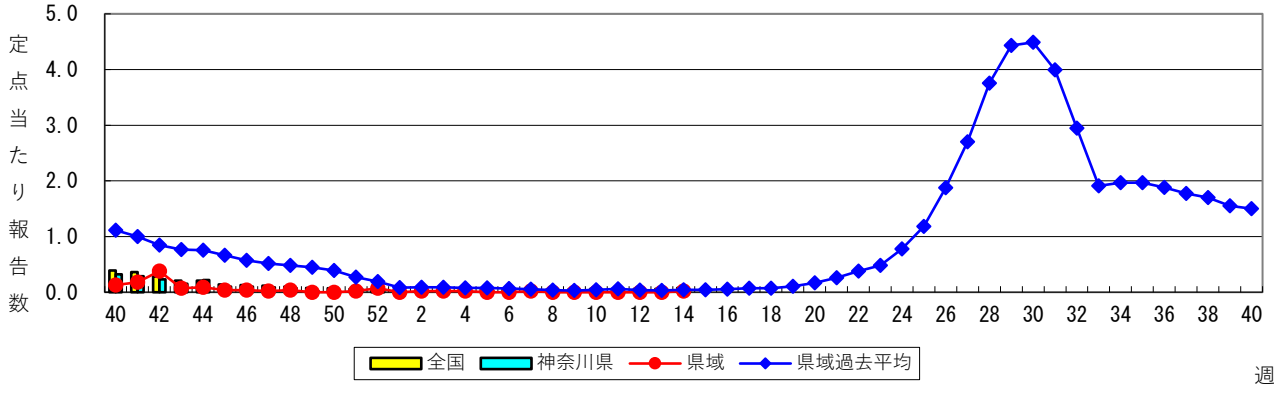
感染性胃腸炎



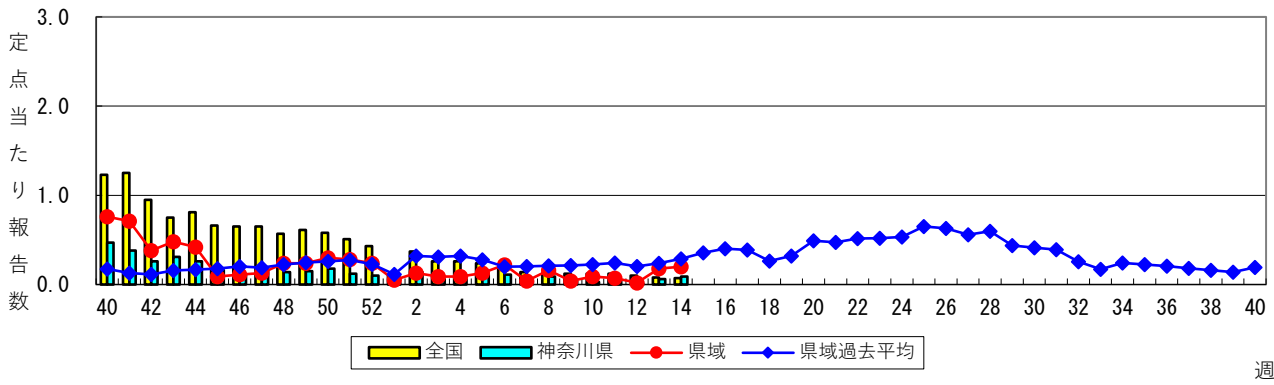
水痘 (水ぼうそう)



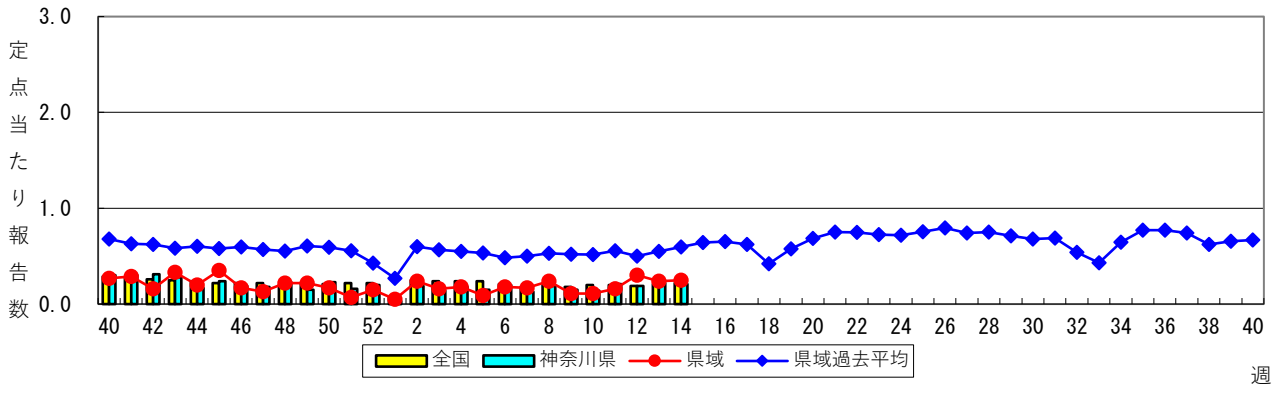
手足口病



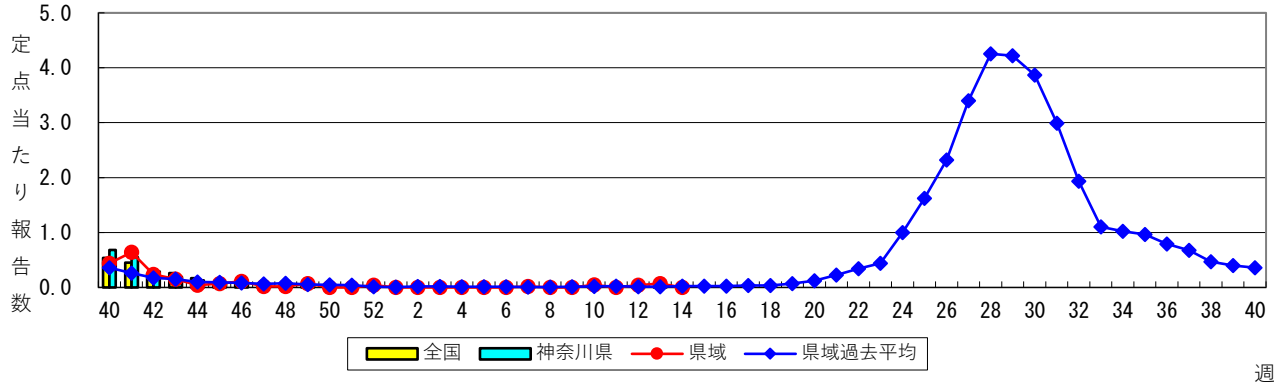
伝染性紅斑 (リンゴ病)



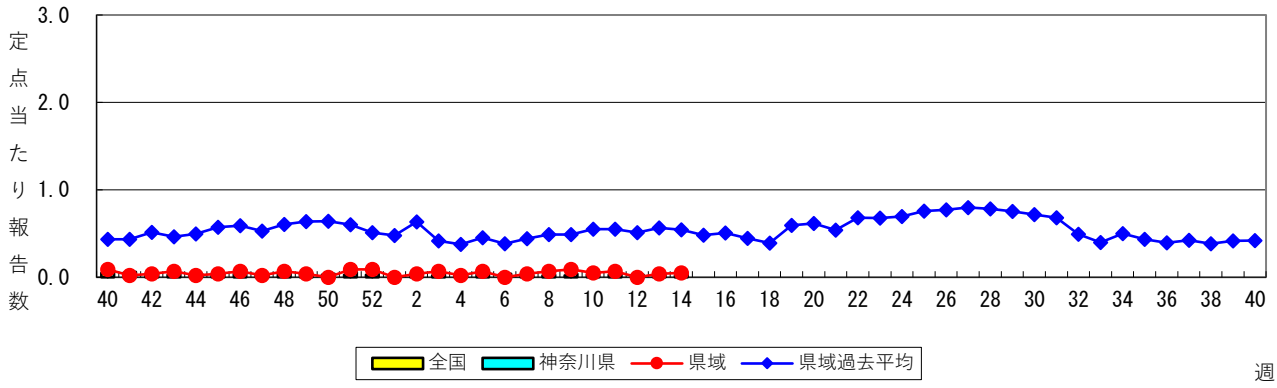
突発性発しん



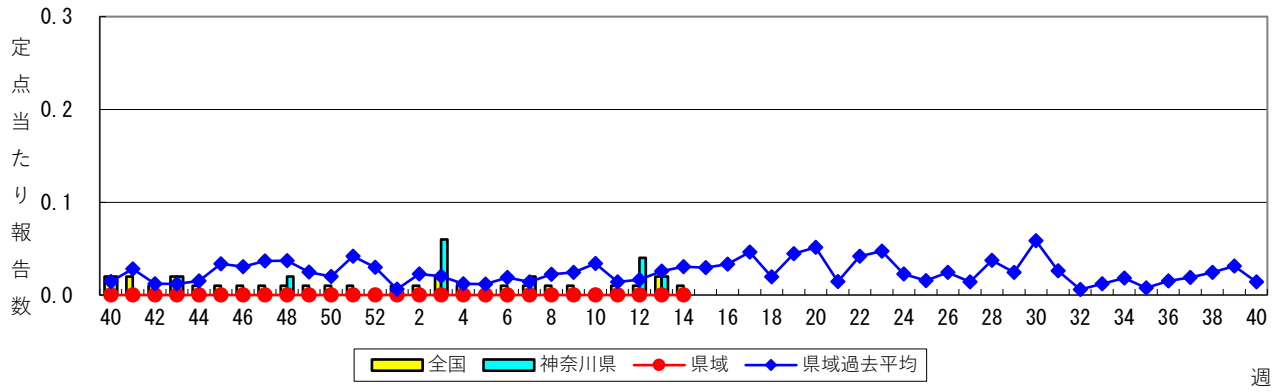
ヘルパンギーナ



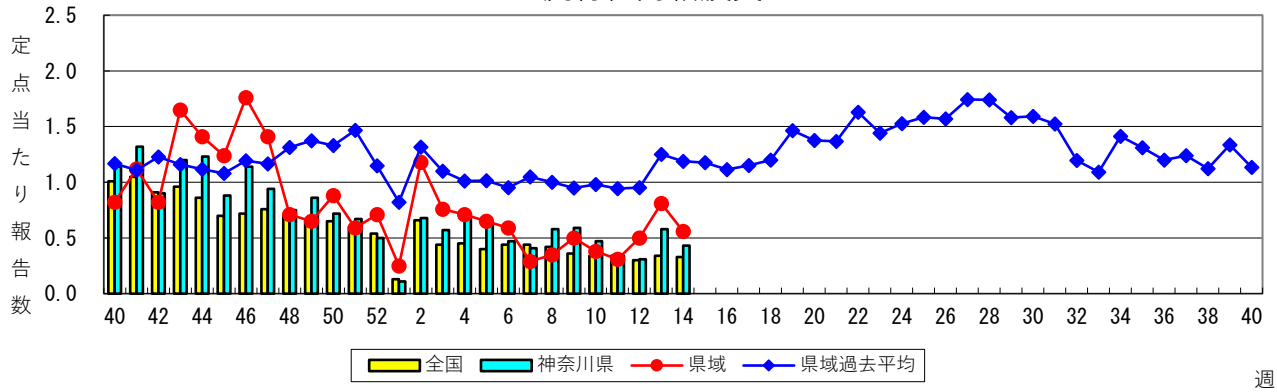
流行性耳下腺炎（おたふくかぜ）



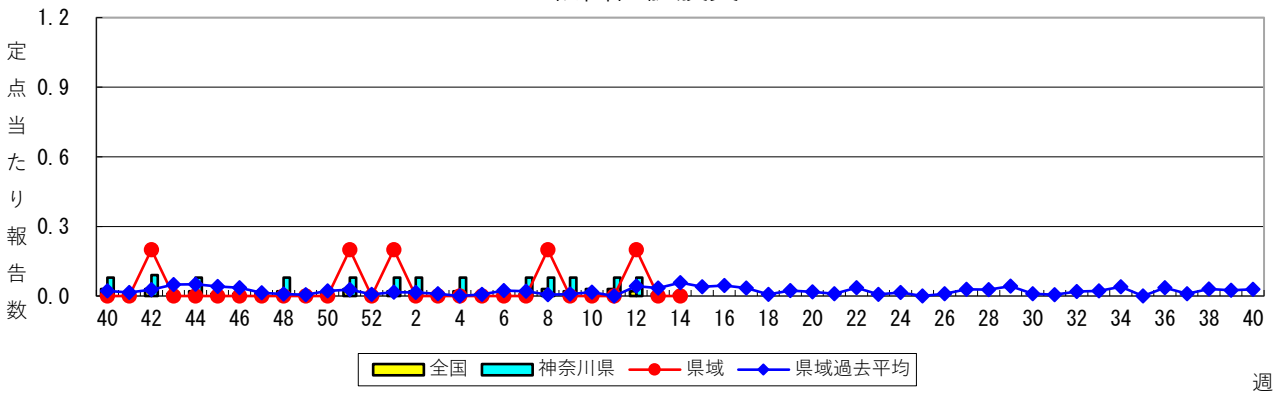
急性出血性結膜炎



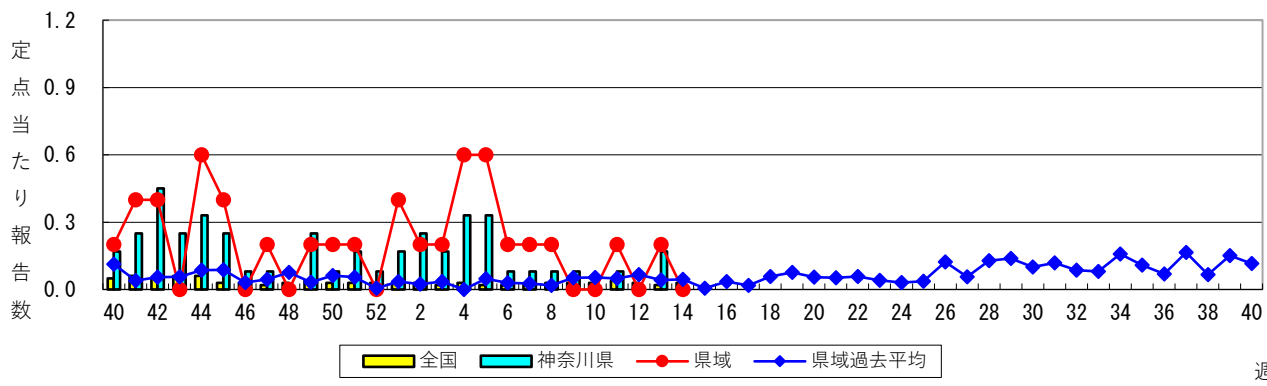
流行性角結膜炎



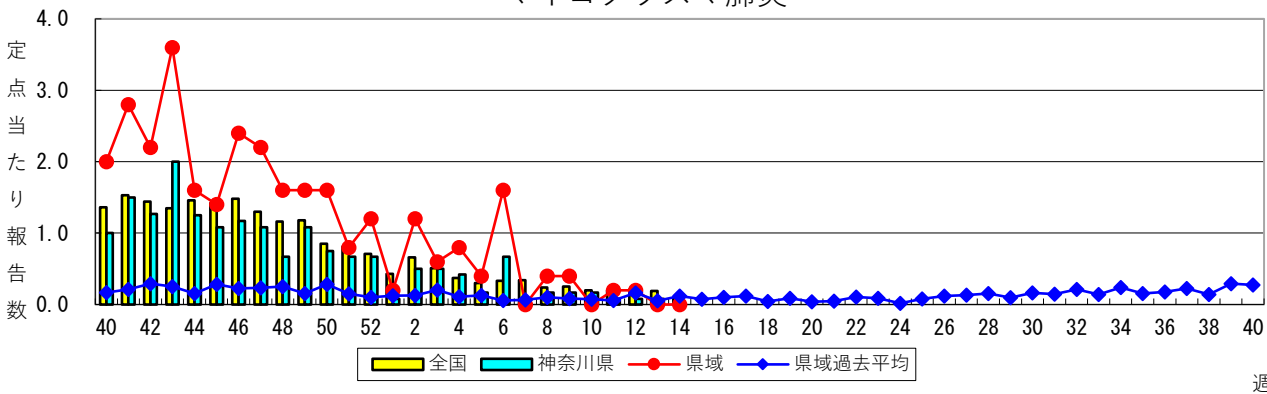
細菌性髄膜炎



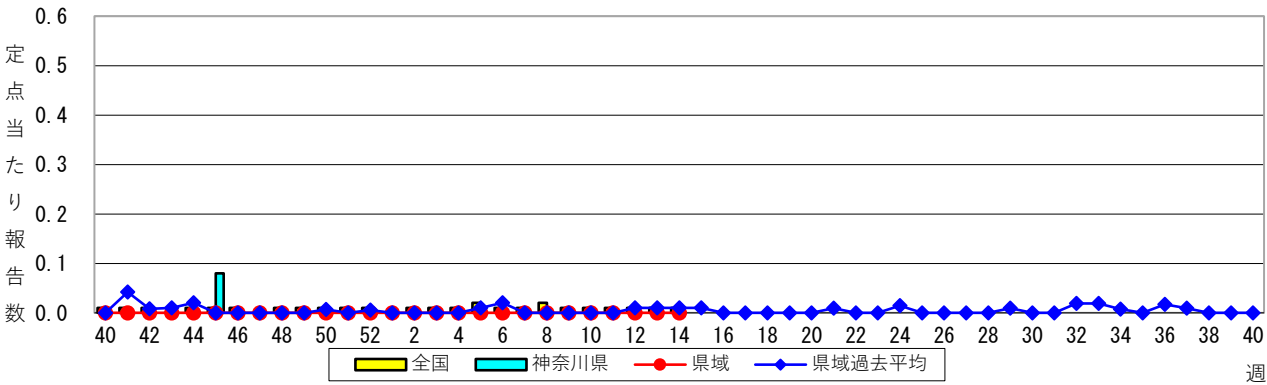
無菌性髄膜炎



マイコプラズマ肺炎



クラミジア肺炎 (オウム病を除く)



感染性胃腸炎 (ロタウイルス)

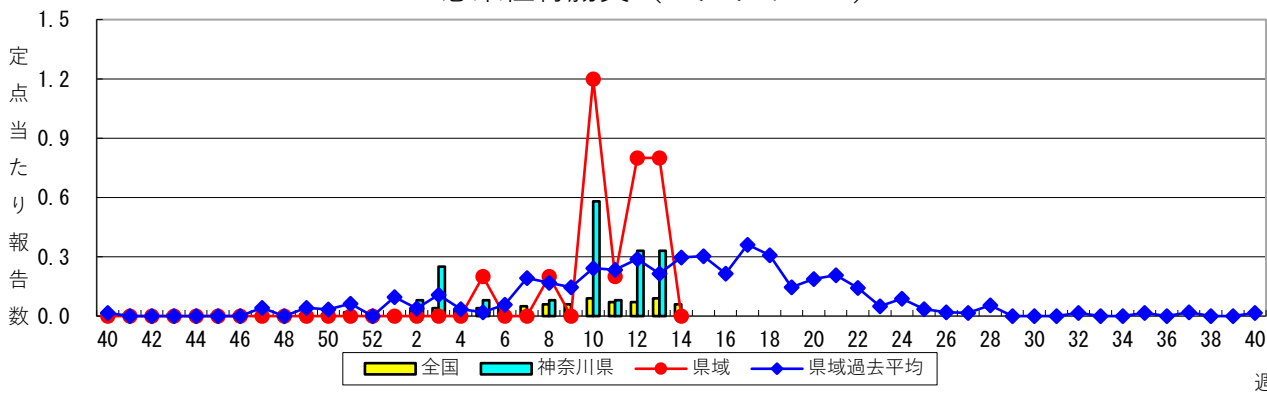


表1 報告数・定点当たり報告数 疾病、政令市・保健所別 (その1)

2026年14週(03月30日~04月05日)

*県域とは、神奈川県内の市町村のうち横浜市、川崎市、相模原市を除いた地域です。

神奈川県	急性呼吸器感染症定点 報告定点数：急性呼吸器感染症238、インフル・コロナ241						基幹定点 報告定点数：12	
	急性呼吸器感染症		インフルエンザ (高病原性鳥インフルエンザを除く)		新型コロナウイルス 感染症		インフルエンザ (入院患者)	新型コロナウイルス 感染症(入院患者)
	報告数	定点当たり	報告数	定点当たり	報告数	定点当たり	報告数	報告数
全県	11,403	47.91	486	2.02	235	0.98	1	17
横浜市	3,819	46.01	175	2.03	72	0.84	1	8
川崎市	3,221	52.80	122	2.00	41	0.67	-	5
相模原市	719	44.94	39	2.44	15	0.94	-	-
県域	3,644	46.72	150	1.92	107	1.37	-	4
横須賀市	224	24.89	18	2.00	6	0.67	-	1
藤沢市	639	42.60	17	1.13	17	1.13	-	1
茅ヶ崎市	335	47.86	4	0.57	13	1.86
平塚	314	44.86	26	3.71	10	1.43	-	1
平塚 秦野センター	490	70.00	12	1.71	10	1.43
鎌倉	84	21.00	2	0.50	4	1.00
鎌倉 三崎センター	49	24.50	2	1.00	-	-
小田原	105	21.00	10	2.00	11	2.20
小田原 足柄上センター	31	15.50	1	0.50	-	-	-	1
厚木	815	62.69	51	3.92	30	2.31	-	-
厚木 大和センター	558	79.71	7	1.00	6	0.86

神奈川県	小児科定点 報告定点数：139									
	RSウイルス感染症		咽頭結膜熱		A群溶血性レンサ球菌 咽頭炎		感染性胃腸炎		水痘	
	報告数	定点当たり	報告数	定点当たり	報告数	定点当たり	報告数	定点当たり	報告数	定点当たり
全県	47	0.34	16	0.12	234	1.68	574	4.13	56	0.40
横浜市	9	0.18	9	0.18	80	1.63	181	3.69	21	0.43
川崎市	8	0.22	4	0.11	68	1.84	124	3.35	17	0.46
相模原市	-	-	-	-	11	1.22	30	3.33	1	0.11
県域	30	0.68	3	0.07	75	1.70	239	5.43	17	0.39
横須賀市	-	-	-	-	7	1.40	43	8.60	4	0.80
藤沢市	1	0.11	-	-	9	1.00	28	3.11	3	0.33
茅ヶ崎市	3	0.75	-	-	2	0.50	21	5.25	1	0.25
平塚	1	0.25	-	-	6	1.50	2	0.50	-	-
平塚 秦野センター	1	0.25	-	-	8	2.00	19	4.75	-	-
鎌倉	2	2.00	-	-	4	4.00	11	11.00	1	1.00
鎌倉 三崎センター	-	-	-	-	-	-	1	1.00	2	2.00
小田原	-	-	-	-	7	2.33	14	4.67	-	-
小田原 足柄上センター	-	-	-	-	-	-	2	2.00	-	-
厚木	20	2.50	1	0.13	24	3.00	79	9.88	5	0.63
厚木 大和センター	2	0.50	2	0.50	8	2.00	19	4.75	1	0.25

神奈川県	小児科定点 報告定点数：139									
	手足口病		伝染性紅斑		突発性発しん		ヘルパンギーナ		流行性耳下腺炎	
	報告数	定点当たり	報告数	定点当たり	報告数	定点当たり	報告数	定点当たり	報告数	定点当たり
全県	3	0.02	13	0.09	29	0.21	2	0.01	4	0.03
横浜市	1	0.02	2	0.04	13	0.27	1	0.02	2	0.04
川崎市	1	0.03	2	0.05	5	0.14	1	0.03	-	-
相模原市	-	-	-	-	-	-	-	-	-	-
県域	1	0.02	9	0.20	11	0.25	-	-	2	0.05
横須賀市	-	-	4	0.80	-	-	-	-	-	-
藤沢市	-	-	1	0.11	5	0.56	-	-	-	-
茅ヶ崎市	-	-	-	-	1	0.25	-	-	-	-
平塚	-	-	2	0.50	-	-	-	-	-	-
平塚 秦野センター	1	0.25	-	-	3	0.75	-	-	-	-
鎌倉	-	-	-	-	-	-	-	-	-	-
鎌倉 三崎センター	-	-	-	-	-	-	-	-	-	-
小田原	-	-	1	0.33	-	-	-	-	-	-
小田原 足柄上センター	-	-	-	-	-	-	-	-	-	-
厚木	-	-	1	0.13	1	0.13	-	-	2	0.25
厚木 大和センター	-	-	-	-	1	0.25	-	-	-	-

表2 報告数・定点当たり報告数、疾病・年齢階級別

2026年14週(03月30日～04月05日)

(全県及び横浜市・川崎市・相模原市を除く県域) (その1)

*表2は、各保健福祉事務所からの最新の報告をもとに作成しているため、国の還元データである表1および表3の数値と一致しないことがあります。
*インフルエンザ及び新型コロナウイルス感染症の全国数値は厚生労働省からの公表後に表に反映します。

急性呼吸器感染症定点		項目	合計	0歳	1～4歳	5～9歳
急性呼吸器 感染症	全国	報告数	161,916	11,130	60,331	32,028
		定点当たり	43.40	2.98	16.17	8.58
	全県	報告数	11,403	750	4,219	2,404
		定点当たり	47.91	3.15	17.73	10.10
	県域	報告数	3,644	218	1,242	758
		定点当たり	46.72	2.79	15.92	9.72

急性呼吸器感染症定点		項目	10～14歳	15～19歳	20～29歳	30～39歳	40～49歳	50～59歳	60～69歳	70～79歳	80歳以上
急性呼吸器 感染症	全国	報告数	11,662	4,316	6,148	7,149	6,687	6,234	5,256	5,596	5,379
		定点当たり	3.13	1.16	1.65	1.92	1.79	1.67	1.41	1.50	1.44
	全県	報告数	843	353	462	548	525	498	353	255	193
		定点当たり	3.54	1.48	1.94	2.30	2.21	2.09	1.48	1.07	0.81
	県域	報告数	268	135	144	179	182	188	133	105	92
		定点当たり	3.44	1.73	1.85	2.29	2.33	2.41	1.71	1.35	1.18

急性呼吸器感染症定点		項目	合計	～5か月	～11か月	1歳	2歳	3歳	4歳	5歳	6歳	7歳	8歳	9歳
インフルエンザ (高病原性鳥イン フルエンザを除く)	全国	報告数	12,086	56	146	443	529	737	809	905	905	705	650	509
		定点当たり	3.21	0.01	0.04	0.12	0.14	0.20	0.21	0.24	0.24	0.19	0.17	0.14
	全県	報告数	486	-	4	15	23	32	26	27	33	28	36	21
		定点当たり	2.02	-	0.02	0.06	0.10	0.13	0.11	0.11	0.14	0.12	0.15	0.09
	県域	報告数	150	-	-	5	5	11	5	6	7	8	10	10
		定点当たり	1.92	-	-	0.06	0.06	0.14	0.06	0.08	0.09	0.10	0.13	0.13
新型コロナ ウイルス感染症	全国	報告数	2,890	35	75	165	115	107	93	89	70	66	58	38
		定点当たり	0.77	0.01	0.02	0.04	0.03	0.03	0.02	0.02	0.02	0.02	0.02	0.01
	全県	報告数	235	2	6	14	13	11	16	9	7	10	4	5
		定点当たり	0.98	0.01	0.02	0.06	0.05	0.05	0.07	0.04	0.03	0.04	0.02	0.02
	県域	報告数	107	2	2	2	8	2	10	2	3	9	3	4
		定点当たり	1.37	0.03	0.03	0.03	0.10	0.03	0.13	0.03	0.04	0.12	0.04	0.05

急性呼吸器感染症定点		項目	10～14歳	15～19歳	20～29歳	30～39歳	40～49歳	50～59歳	60～69歳	70～79歳	80歳以上
インフルエンザ (高病原性鳥イン フルエンザを除く)	全国	報告数	1,705	717	747	969	862	342	163	126	61
		定点当たり	0.45	0.19	0.20	0.26	0.23	0.09	0.04	0.03	0.02
	全県	報告数	58	30	41	41	36	18	12	3	2
		定点当たり	0.24	0.12	0.17	0.17	0.15	0.07	0.05	0.01	0.01
	県域	報告数	17	17	13	12	14	6	3	1	-
		定点当たり	0.22	0.22	0.17	0.15	0.18	0.08	0.04	0.01	-
新型コロナ ウイルス感染症	全国	報告数	201	74	197	231	232	242	216	259	327
		定点当たり	0.05	0.02	0.05	0.06	0.06	0.06	0.06	0.07	0.09
	全県	報告数	35	15	8	21	11	9	13	16	10
		定点当たり	0.15	0.06	0.03	0.09	0.05	0.04	0.05	0.07	0.04
	県域	報告数	17	7	3	2	5	5	6	11	4
		定点当たり	0.22	0.09	0.04	0.03	0.06	0.06	0.08	0.14	0.05

基幹定点		項目	合計	0歳	1～9歳	10～19歳	20～29歳	30～39歳	40～49歳	50～59歳	60～69歳	70～79歳	80歳以上
インフルエンザ (入院患者)	全国	報告数	142	15	61	13	1	5	6	7	4	13	17
	全県	報告数	1	0	0	0	0	0	0	0	0	0	1
	県域	報告数	0	0	0	0	0	0	0	0	0	0	0
新型コロナ ウイルス感染症 (入院患者)	全国	報告数	388	12	29	4	1	5	6	15	43	83	190
	全県	報告数	17	0	5	1	0	1	0	0	3	3	4
	県域	報告数	4	0	0	1	0	0	0	0	0	1	2

表2 報告数・定点当たり報告数、疾病・年齢階級別

(全県及び横浜市・川崎市・相模原市を除く県域) (その2)

2026年14週(03月30日~04月05日)

*表2は、各保健福祉事務所からの最新の報告をもとに作成しているため、国の還元データである表1および表3の数値と一致しないことがあります。

小児科定点		項目	合計	~5か月	~11か月	1歳	2歳	3歳	4歳	5歳	6歳	7歳	8歳	9歳
RSウイルス 感染症	全国	報告数	1,059	150	180	350	202	79	44	23	11	2	3	1
		定点当たり	0.47	0.07	0.08	0.15	0.09	0.03	0.02	0.01	0.00	0.00	0.00	0.00
	全県	報告数	47	6	4	16	15	4	-	1	-	-	-	-
		定点当たり	0.34	0.04	0.03	0.12	0.11	0.03	-	0.01	-	-	-	-
	県域	報告数	30	3	4	7	11	4	-	-	-	-	-	-
		定点当たり	0.68	0.07	0.09	0.16	0.25	0.09	-	-	-	-	-	-
咽頭結膜熱	全国	報告数	466	4	43	133	100	53	41	24	17	15	6	9
		定点当たり	0.21	0.00	0.02	0.06	0.04	0.02	0.02	0.01	0.01	0.01	0.00	0.00
	全県	報告数	16	1	-	3	3	4	2	-	1	1	1	-
		定点当たり	0.12	0.01	-	0.02	0.02	0.03	0.01	-	0.01	0.01	0.01	-
	県域	報告数	3	-	-	2	-	1	-	-	-	-	-	-
		定点当たり	0.07	-	-	0.05	-	0.02	-	-	-	-	-	-
A群溶血性 レンサ球菌 咽頭炎	全国	報告数	5,058	1	21	183	344	517	711	663	626	444	385	274
		定点当たり	2.23	0.00	0.01	0.08	0.15	0.23	0.31	0.29	0.28	0.20	0.17	0.12
	全県	報告数	234	-	1	8	14	19	31	25	39	21	16	14
		定点当たり	1.68	-	0.01	0.06	0.10	0.14	0.22	0.18	0.28	0.15	0.12	0.10
	県域	報告数	75	-	-	2	2	2	13	10	12	8	4	5
		定点当たり	1.70	-	-	0.05	0.05	0.05	0.30	0.23	0.27	0.18	0.09	0.11
感染性胃腸炎	全国	報告数	10,481	144	676	1,388	1,191	954	897	798	717	581	475	448
		定点当たり	4.62	0.06	0.30	0.61	0.52	0.42	0.39	0.35	0.32	0.26	0.21	0.20
	全県	報告数	574	14	29	44	54	49	44	39	63	37	39	28
		定点当たり	4.13	0.10	0.21	0.32	0.39	0.35	0.32	0.28	0.45	0.27	0.28	0.20
	県域	報告数	239	3	11	21	24	23	26	17	26	18	14	11
		定点当たり	5.43	0.07	0.25	0.48	0.55	0.52	0.59	0.39	0.59	0.41	0.32	0.25
水痘	全国	報告数	738	7	15	34	22	37	60	78	70	60	73	67
		定点当たり	0.32	0.00	0.01	0.01	0.01	0.02	0.03	0.03	0.03	0.03	0.03	0.03
	全県	報告数	56	1	1	-	1	3	1	3	2	5	4	6
		定点当たり	0.40	0.01	0.01	-	0.01	0.02	0.01	0.02	0.01	0.04	0.03	0.04
	県域	報告数	17	-	-	-	-	2	-	1	2	2	1	2
		定点当たり	0.39	-	-	-	-	0.05	-	0.02	0.05	0.05	0.02	0.05
手足口病	全国	報告数	186	2	16	94	30	11	9	6	8	4	1	2
		定点当たり	0.08	0.00	0.01	0.04	0.01	0.00	0.00	0.00	0.00	0.00	0.00	0.00
	全県	報告数	3	-	-	-	1	1	-	-	1	-	-	-
		定点当たり	0.02	-	-	-	0.01	0.01	-	-	0.01	-	-	-
	県域	報告数	1	-	-	-	-	1	-	-	-	-	-	-
		定点当たり	0.02	-	-	-	-	0.02	-	-	-	-	-	-
伝染性紅斑	全国	報告数	166	-	3	10	12	19	29	24	23	7	16	5
		定点当たり	0.07	-	0.00	0.00	0.01	0.01	0.01	0.01	0.01	0.00	0.01	0.00
	全県	報告数	13	-	-	-	2	1	4	1	1	-	2	-
		定点当たり	0.09	-	-	-	0.01	0.01	0.03	0.01	0.01	-	0.01	-
	県域	報告数	9	-	-	-	2	1	1	-	1	-	2	-
		定点当たり	0.20	-	-	-	0.05	0.02	0.02	-	0.02	-	0.05	-
突発性発しん	全国	報告数	510	2	108	287	78	24	7	1	1	1	-	1
		定点当たり	0.22	0.00	0.05	0.13	0.03	0.01	0.00	0.00	0.00	0.00	0.00	-
	全県	報告数	29	-	4	17	6	2	-	-	-	-	-	-
		定点当たり	0.21	-	0.03	0.12	0.04	0.01	-	-	-	-	-	-
	県域	報告数	11	-	1	7	2	1	-	-	-	-	-	-
		定点当たり	0.25	-	0.02	0.16	0.05	0.02	-	-	-	-	-	-
ヘルパンギーナ	全国	報告数	49	-	7	14	11	4	1	3	4	1	-	4
		定点当たり	0.02	-	0.00	0.01	0.00	0.00	0.00	0.00	0.00	0.00	0.00	-
	全県	報告数	2	-	-	-	-	2	-	-	-	-	-	-
		定点当たり	0.01	-	-	-	-	0.01	-	-	-	-	-	-
	県域	報告数	-	-	-	-	-	-	-	-	-	-	-	-
		定点当たり	-	-	-	-	-	-	-	-	-	-	-	-
流行性耳下腺炎	全国	報告数	52	-	-	-	4	6	5	7	6	4	7	3
		定点当たり	0.02	-	-	-	0.00	0.00	0.00	0.00	0.00	0.00	0.00	0.00
	全県	報告数	4	-	-	-	-	-	-	-	-	1	2	-
		定点当たり	0.03	-	-	-	-	-	-	-	-	0.01	0.01	-
	県域	報告数	2	-	-	-	-	-	-	-	-	1	1	-
		定点当たり	0.05	-	-	-	-	-	-	-	-	0.02	0.02	-

表2 報告数・定点当たり報告数、疾病・年齢階級別

2026年14週(03月30日～04月05日)

(全県及び横浜市・川崎市・相模原市を除く県域) (その3)

*表2は、各保健福祉事務所からの最新の報告をもとに作成しているため、国の還元データである表1および表3の数値と一致しないことがあります。

小児科定点		項目	10～14 歳	15～19 歳	20歳以 上
RSウイルス 感染症	全国	報告数	5	2	7
		定点当たり	0.00	0.00	0.00
	全県	報告数	1	-	-
		定点当たり	0.01	-	-
	県域	報告数	1	-	-
		定点当たり	0.02	-	-
咽頭結膜熱	全国	報告数	12	3	6
		定点当たり	0.01	0.00	0.00
	全県	報告数	-	-	-
		定点当たり	-	-	-
	県域	報告数	-	-	-
		定点当たり	-	-	-
A群溶血性 レンサ球菌 咽頭炎	全国	報告数	573	67	249
		定点当たり	0.25	0.03	0.11
	全県	報告数	32	3	11
		定点当たり	0.23	0.02	0.08
	県域	報告数	10	2	5
		定点当たり	0.23	0.05	0.11
感染性胃腸炎	全国	報告数	1,171	213	828
		定点当たり	0.52	0.09	0.36
	全県	報告数	69	10	55
		定点当たり	0.50	0.07	0.40
	県域	報告数	26	4	15
		定点当たり	0.59	0.09	0.34
水痘	全国	報告数	197	11	7
		定点当たり	0.09	0.00	0.00
	全県	報告数	28	-	1
		定点当たり	0.20	-	0.01
	県域	報告数	7	-	-
		定点当たり	0.16	-	-
手足口病	全国	報告数	3	-	-
		定点当たり	0.00	-	-
	全県	報告数	-	-	-
		定点当たり	-	-	-
	県域	報告数	-	-	-
		定点当たり	-	-	-
伝染性紅斑	全国	報告数	14	-	4
		定点当たり	0.01	-	0.00
	全県	報告数	2	-	-
		定点当たり	0.01	-	-
	県域	報告数	2	-	-
		定点当たり	0.05	-	-
突発性発しん	全国	報告数	-	-	-
		定点当たり	-	-	-
	全県	報告数	-	-	-
		定点当たり	-	-	-
	県域	報告数	-	-	-
		定点当たり	-	-	-
ヘルパンギーナ	全国	報告数	-	-	-
		定点当たり	-	-	-
	全県	報告数	-	-	-
		定点当たり	-	-	-
	県域	報告数	-	-	-
		定点当たり	-	-	-
流行性耳下腺炎	全国	報告数	9	1	-
		定点当たり	0.00	0.00	-
	全県	報告数	1	-	-
		定点当たり	0.01	-	-
	県域	報告数	-	-	-
		定点当たり	-	-	-

表2 報告数・定点当たり報告数、疾病・年齢階級別

2026年14週(03月30日～04月05日)

(全県及び横浜市・川崎市・相模原市を除く県域) (その4)

*表2は、各保健福祉事務所からの最新の報告をもとに作成しているため、国の還元データである表1および表3の数値と一致しないことがあります。

眼科定点		項目	合計	～5か月	～11か月	1歳	2歳	3歳	4歳	5歳	6歳	7歳	8歳	9歳
急性出血性結膜炎	全国	報告数	7	-	-	-	-	-	-	-	-	-	-	-
		定点当たり	0.01	-	-	-	-	-	-	-	-	-	-	-
	全県	報告数	-	-	-	-	-	-	-	-	-	-	-	-
		定点当たり	-	-	-	-	-	-	-	-	-	-	-	-
	県域	報告数	-	-	-	-	-	-	-	-	-	-	-	-
		定点当たり	-	-	-	-	-	-	-	-	-	-	-	-
流行性角結膜炎	全国	報告数	225	-	3	4	4	13	1	4	3	4	2	2
		定点当たり	0.33	-	0.00	0.01	0.01	0.02	0.00	0.01	0.00	0.01	0.00	0.00
	全県	報告数	22	-	-	3	-	1	-	1	-	-	-	-
		定点当たり	0.43	-	-	0.06	-	0.02	-	0.02	-	-	-	-
	県域	報告数	9	-	-	2	-	-	-	-	-	-	-	-
		定点当たり	0.56	-	-	0.12	-	-	-	-	-	-	-	-

眼科定点		項目	10～14歳	15～19歳	20～29歳	30～39歳	40～49歳	50～59歳	60～69歳	70歳以上
急性出血性結膜炎	全国	報告数	-	-	-	1	2	1	-	3
		定点当たり	-	-	-	0.00	0.00	0.00	-	0.00
	全県	報告数	-	-	-	-	-	-	-	-
		定点当たり	-	-	-	-	-	-	-	-
	県域	報告数	-	-	-	-	-	-	-	-
		定点当たり	-	-	-	-	-	-	-	-
流行性角結膜炎	全国	報告数	11	11	23	46	27	31	13	23
		定点当たり	0.02	0.02	0.03	0.07	0.04	0.04	0.02	0.03
	全県	報告数	-	1	4	5	2	1	3	1
		定点当たり	-	0.02	0.08	0.10	0.04	0.02	0.06	0.02
	県域	報告数	-	1	1	-	1	1	2	1
		定点当たり	-	0.06	0.06	-	0.06	0.06	0.12	0.06

表2 報告数・定点当たり報告数、疾病・年齢階級別

2026年14週(03月30日～04月05日)

(全県及び横浜市・川崎市・相模原市を除く県域) (その5)

*表2は、各保健福祉事務所からの最新の報告をもとに作成しているため、国の還元データである表1および表3の数値と一致しないことがあります。

基幹定点 (週報)		項目	合計	0歳	1～4歳	5～9歳	10～14歳	15～19歳	20～24歳	25～29歳	30～34歳	35～39歳	40～44歳	45～49歳	
細菌性髄膜炎	全国	報告数	5	-	-	-	-	-	-	-	-	-	2	-	
		定点当たり	0.01	-	-	-	-	-	-	-	-	-	-	0.00	-
	全県	報告数	-	-	-	-	-	-	-	-	-	-	-	-	-
		定点当たり	-	-	-	-	-	-	-	-	-	-	-	-	-
	県域	報告数	-	-	-	-	-	-	-	-	-	-	-	-	-
		定点当たり	-	-	-	-	-	-	-	-	-	-	-	-	-
無菌性髄膜炎	全国	報告数	14	-	-	-	-	-	1	-	1	1	1	1	
		定点当たり	0.03	-	-	-	-	-	0.00	-	0.00	0.00	0.00	0.00	
	全県	報告数	-	-	-	-	-	-	-	-	-	-	-	-	
		定点当たり	-	-	-	-	-	-	-	-	-	-	-	-	
	県域	報告数	-	-	-	-	-	-	-	-	-	-	-	-	
		定点当たり	-	-	-	-	-	-	-	-	-	-	-	-	
マイコプラズマ肺炎	全国	報告数	50	1	4	21	13	2	2	1	2	-	-	1	
		定点当たり	0.10	0.00	0.01	0.04	0.03	0.00	0.00	0.00	0.00	0.00	-	-	0.00
	全県	報告数	-	-	-	-	-	-	-	-	-	-	-	-	-
		定点当たり	-	-	-	-	-	-	-	-	-	-	-	-	-
	県域	報告数	-	-	-	-	-	-	-	-	-	-	-	-	-
		定点当たり	-	-	-	-	-	-	-	-	-	-	-	-	-
クラミジア肺炎 (オウム病を除く)	全国	報告数	7	-	-	3	1	2	-	-	-	-	-	-	
		定点当たり	0.01	-	-	0.01	0.00	0.00	-	-	-	-	-	-	
	全県	報告数	-	-	-	-	-	-	-	-	-	-	-	-	
		定点当たり	-	-	-	-	-	-	-	-	-	-	-	-	
	県域	報告数	-	-	-	-	-	-	-	-	-	-	-	-	
		定点当たり	-	-	-	-	-	-	-	-	-	-	-	-	
感染性胃腸炎 (ロタウイルス)	全国	報告数	27	4	6	16	1	-	-	-	-	-	-	-	
		定点当たり	0.06	0.01	0.01	0.03	0.00	-	-	-	-	-	-	-	
	全県	報告数	-	-	-	-	-	-	-	-	-	-	-	-	
		定点当たり	-	-	-	-	-	-	-	-	-	-	-	-	
	県域	報告数	-	-	-	-	-	-	-	-	-	-	-	-	
		定点当たり	-	-	-	-	-	-	-	-	-	-	-	-	

基幹定点 (週報)		項目	50～54歳	55～59歳	60～64歳	65～69歳	70歳以上
細菌性髄膜炎	全国	報告数	-	-	1	-	2
		定点当たり	-	-	0.00	-	0.00
	全県	報告数	-	-	-	-	-
		定点当たり	-	-	-	-	-
	県域	報告数	-	-	-	-	-
		定点当たり	-	-	-	-	-
無菌性髄膜炎	全国	報告数	2	2	2	1	2
		定点当たり	0.00	0.00	0.00	0.00	0.00
	全県	報告数	-	-	-	-	-
		定点当たり	-	-	-	-	-
	県域	報告数	-	-	-	-	-
		定点当たり	-	-	-	-	-
マイコプラズマ肺炎	全国	報告数	1	-	-	-	2
		定点当たり	0.00	-	-	-	0.00
	全県	報告数	-	-	-	-	-
		定点当たり	-	-	-	-	-
	県域	報告数	-	-	-	-	-
		定点当たり	-	-	-	-	-
クラミジア肺炎 (オウム病を除く)	全国	報告数	-	-	1	-	-
		定点当たり	-	-	0.00	-	-
	全県	報告数	-	-	-	-	-
		定点当たり	-	-	-	-	-
	県域	報告数	-	-	-	-	-
		定点当たり	-	-	-	-	-
感染性胃腸炎 (ロタウイルス)	全国	報告数	-	-	-	-	-
		定点当たり	-	-	-	-	-
	全県	報告数	-	-	-	-	-
		定点当たり	-	-	-	-	-
	県域	報告数	-	-	-	-	-
		定点当たり	-	-	-	-	-

表3 5週前～今週の推移 (その1)

(全県及び横浜市・川崎市・相模原市を除く県域)

2026年14週(03月30日～04月05日)

疾病名	項目		5週前	4週前	3週前	2週前	1週前	今週	
			09週	10週	11週	12週	13週	14週	
			(02月23日～03月01日)	(03月02日～03月08日)	(03月09日～03月15日)	(03月16日～03月22日)	(03月23日～03月29日)	(03月30日～04月05日)	
急性呼吸器感染症定点	急性呼吸器感染症	全県	報告数	16,760	15,374	15,581	13,832	13,709	11,403
			定点当たり	68.97	64.33	64.65	56.46	57.12	47.91
		県域	報告数	5,664	5,008	5,004	4,574	4,491	3,644
			定点当たり	71.70	63.39	63.34	57.18	56.85	46.72
	インフルエンザ (高病原性鳥インフルエンザを除く)	全県	報告数	5,277	3,191	2,735	2,021	1,232	486
			定点当たり	21.72	13.19	11.26	8.28	5.09	2.02
		県域	報告数	2,055	1,154	949	696	410	150
			定点当たり	26.01	14.61	12.01	8.70	5.19	1.92
	新型コロナウイルス感染症	全県	報告数	318	353	414	383	324	235
			定点当たり	1.31	1.46	1.70	1.57	1.34	0.98
		県域	報告数	130	136	173	155	135	107
			定点当たり	1.65	1.72	2.19	1.94	1.71	1.37
基幹定点	インフルエンザ (入院患者)	全県	報告数	21	11	10	8	11	1
		県域	報告数	6	2	2	1	3	-
	新型コロナウイルス感染症 (入院患者)	全県	報告数	12	19	20	18	22	17
		県域	報告数	4	9	7	8	7	4

表3 5週前～今週の推移 (その2)
 (全県及び横浜市・川崎市・相模原市を除く県域)

2026年14週(03月30日～04月05日)

疾病名	項目		5週前	4週前	3週前	2週前	1週前	今週
			09週	10週	11週	12週	13週	14週
			(02月23日～ 03月01日)	(03月02日～ 03月08日)	(03月09日～ 03月15日)	(03月16日～ 03月22日)	(03月23日～ 03月29日)	(03月30日～ 04月05日)
RSウイルス 感染症	全県	報告数	56	52	36	51	36	47
		定点当たり	0.40	0.37	0.26	0.36	0.26	0.34
	県域	報告数	34	36	23	42	16	30
		定点当たり	0.76	0.82	0.51	0.91	0.36	0.68
咽頭結膜熱	全県	報告数	9	12	14	15	16	16
		定点当たり	0.06	0.09	0.10	0.11	0.11	0.12
	県域	報告数	2	6	1	4	1	3
		定点当たり	0.04	0.14	0.02	0.09	0.02	0.07
A群溶血性 レンサ球菌 咽頭炎	全県	報告数	258	270	331	248	250	234
		定点当たり	1.83	1.93	2.35	1.75	1.77	1.68
	県域	報告数	82	68	113	76	62	75
		定点当たり	1.82	1.55	2.51	1.65	1.38	1.70
感染性胃腸炎	全県	報告数	1,023	890	882	802	787	574
		定点当たり	7.26	6.36	6.26	5.65	5.58	4.13
	県域	報告数	393	319	314	337	324	239
		定点当たり	8.73	7.25	6.98	7.33	7.20	5.43
水痘	全県	報告数	38	31	38	48	25	56
		定点当たり	0.27	0.22	0.27	0.34	0.18	0.40
	県域	報告数	13	12	17	13	6	17
		定点当たり	0.29	0.27	0.38	0.28	0.13	0.39
手足口病	全県	報告数	-	1	-	-	1	3
		定点当たり	-	0.01	-	-	0.01	0.02
	県域	報告数	-	-	-	-	-	1
		定点当たり	-	-	-	-	-	0.02
伝染性紅斑	全県	報告数	6	4	7	2	9	13
		定点当たり	0.04	0.03	0.05	0.01	0.06	0.09
	県域	報告数	2	4	3	1	8	9
		定点当たり	0.04	0.09	0.07	0.02	0.18	0.20
突発性発しん	全県	報告数	21	19	30	27	31	29
		定点当たり	0.15	0.14	0.21	0.19	0.22	0.21
	県域	報告数	5	5	7	14	11	11
		定点当たり	0.11	0.11	0.16	0.30	0.24	0.25
ヘルパンギーナ	全県	報告数	-	2	-	3	4	2
		定点当たり	-	0.01	-	0.02	0.03	0.01
	県域	報告数	-	2	-	2	3	-
		定点当たり	-	0.05	-	0.04	0.07	-
流行性耳下腺炎	全県	報告数	6	3	6	4	5	4
		定点当たり	0.04	0.02	0.04	0.03	0.04	0.03
	県域	報告数	4	2	3	-	2	2
		定点当たり	0.09	0.05	0.07	-	0.04	0.05

小児科
定点

表3 5週前～今週の推移 (その3)
(全県及び横浜市・川崎市・相模原市を除く県域)

2026年14週(03月30日～04月05日)

疾病名	項目		5週前	4週前	3週前	2週前	1週前	今週	
			09週	10週	11週	12週	13週	14週	
			(02月23日～ 03月01日)	(03月02日～ 03月08日)	(03月09日～ 03月15日)	(03月16日～ 03月22日)	(03月23日～ 03月29日)	(03月30日～ 04月05日)	
眼科 定点	急性出血性 結膜炎	全県	報告数	-	-	-	2	1	-
		定点当たり	-	-	-	0.04	0.02	-	
	県域	報告数	-	-	-	-	-	-	
		定点当たり	-	-	-	-	-	-	
	流行性角結膜炎	全県	報告数	30	24	17	15	29	22
		定点当たり	0.59	0.47	0.34	0.31	0.58	0.43	
県域		報告数	8	6	5	8	13	9	
		定点当たり	0.50	0.38	0.31	0.50	0.81	0.56	
基幹 定点	細菌性髄膜炎	全県	報告数	1	-	1	1	-	-
		定点当たり	0.08	-	0.08	0.08	-	-	
		県域	報告数	-	-	-	1	-	-
			定点当たり	-	-	-	0.20	-	-
	無菌性髄膜炎	全県	報告数	1	-	1	-	2	-
		定点当たり	0.08	-	0.08	-	0.17	-	
		県域	報告数	-	-	1	-	1	-
			定点当たり	-	-	0.20	-	0.20	-
	マイコプラズマ 肺炎	全県	報告数	2	2	1	1	1	-
		定点当たり	0.17	0.17	0.08	0.08	0.08	-	
		県域	報告数	2	-	1	1	-	-
			定点当たり	0.40	-	0.20	0.20	-	-
	クラミジア肺炎 (オウム病を 除く)	全県	報告数	-	-	-	-	-	-
		定点当たり	-	-	-	-	-	-	
		県域	報告数	-	-	-	-	-	-
			定点当たり	-	-	-	-	-	-
	感染性胃腸炎 (ロタウイルス)	全県	報告数	-	7	1	4	4	-
		定点当たり	-	0.58	0.08	0.33	0.33	-	
		県域	報告数	-	6	1	4	4	-
			定点当たり	-	1.20	0.20	0.80	0.80	-

全数報告疾病届出数一覧表

(1998年13週までは横浜市・川崎市を除く。1998年14週以降は横浜市・川崎市・相模原市を除く。)

類型別	疾患名	17年 累計	18年 累計	19年 累計	20年 累計	21年 累計	22年 累計	23年 累計	24年 累計	25年 累計	26年 09週 2/23~ 3/1	26年 10週 3/2~ 3/8	26年 11週 3/9~ 3/15	26年 12週 3/16~ 3/22	26年 13週 3/23~ 3/29	26年 14週 3/30~ 4/5	26年 累計	
一類感 染症	エボラ出血熱																	
	クリミア・コンゴ出血熱																	
	痘そう																	
	南米出血熱																	
	ペスト																	
	マールブルグ病																	
二類感 染症	ラッサ熱																	
	急性灰白髄炎																	
	結核	504	560	499	353	333	334	264	296	277	7	4	3	3	5	5	81	
三類感 染症	ジフテリア																	
	重症急性呼吸器症候群（病原体がコロナウイルス属 SARSコロナウイルスであるものに限る）																	
	鳥インフルエンザ(H5N1)																	
	コレラ																	
三類感 染症	細菌性赤痢	8	5	1				3	3									
	腸管出血性大腸菌感染症	95	122	49	48	35	51	62	65	80			1		1		4	
	腸チフス	2	1				1	1	2									
	バラチフス			1														
四類感 染症	E型肝炎	6	16	17	9	15	14	21	21	25	1			1			5	
	ウエストナイル熱																	
	A型肝炎	4	22	10	3	1		2	4	1	1						1	
	エキノкокクス症					1												
	エムボックス							1										
	黄熱																	
	オウム病					1												
	オムスク出血熱																	
	回帰熱																	
	キャサヌル森林病																	
	Q熱																	
	狂犬病																	
	コクシジオイデス症																	
	ジカウイルス感染症																	
	重症熱性血小板減少症候群									1								
	腎症候性出血熱																	
	西部ウマ脳炎																	
	ダニ媒介脳炎																	
	炭疽																	
	チクングニア熱																	
	つつが虫病	16	13	17	26	16	22	11	11	3								
	デング熱	8	4	7	1		2	4	5	3								
	東部ウマ脳炎																	
	鳥インフルエンザ(H5N1を除く)																	
	ニバウイルス感染症																	
	日本紅斑熱						1		1	2								
	日本脳炎																	
	ハンタウイルス肺症候群																	
	Bウイルス病																	
	鼻疽																	
	ブルセラ症																	
	ベネズエラウマ脳炎																	
ヘンドラウイルス感染症																		
発しんチフス																		
ポツリヌス症																		
マラリア																		
野兎病																		
ライム病										1								
リッサウイルス感染症																		
リフトバレー熱																		
類鼻疽																		
レジオネラ症	37	39	51	41	39	44	60	49	54	1	1			1		1	10	
レプトスピラ症																		
ロッキー山紅斑熱																		
五類感 染症	アメーバ赤痢	20	23	16	17	19	13	15	14	11	1	1	1				5	
	ウイルス性肝炎（E型肝炎及びA型肝炎を除く）	8	4	4	1	2	3	2	3	5								2
	カルバペネム耐性腸内細菌目細菌感染症	42	83	62	39	31	26	44	44	34							1	4
	急性弛緩性麻痺			2			1		1									
	急性脳炎（ウエストナイル脳炎、西部ウマ脳炎、ダ ニ媒介脳炎、東部ウマ脳炎、日本脳炎、ベネズエラ ウマ脳炎及びリフトバレー熱を除く）	4	2	12	5	2	8	14	3	7								
	クリプトスポリジウム症																	
	クロイツフェルトヤコブ病	11	4	2	3	1	4	2	2	6								1
	劇症型溶血性レンサ球菌感染症	12	21	23	21	15	24	21	60	28	1			1	1			7
	後天性免疫不全症候群	19	17	20	9	17	9	14	13	11			1	1			1	4
	ジアルジア症	1	4	3	1	1												
	侵襲性インフルエンザ菌感染症	11	12	15	11	4	7	17	21	22	1			2				4
	侵襲性髄膜炎菌感染症	2		3					1	1								
	侵襲性肺炎球菌感染症	56	59	70	33	29	27	53	81	86	5	1	4	3	1	1	1	21
	水痘（入院例）	3	16	20	13	8	10	15	14	19								1
	先天性風しん症候群																	
	梅毒	97	114	80	54	107	190	234	244	223			2	6	6	4	2	40
	播種性クリプトコックス症	5	3	6	2	3	3	4	5	7	1			1				2
	破傷風		3	3		1	1	1	3	2								
	バンコマイシン耐性黄色ブドウ球菌感染症																	
	バンコマイシン耐性腸球菌感染症	3		1	1	1		1		1								
	百日咳		311	180	36	10	7	21	36	1628	2	2	5	3	3	1		44
	風しん	1	111	86	2		1	1										
麻疹	1		39	1										3			4	
薬剤耐性アシネトバクター感染症	1	2								17							1	