



神奈川県感染症発生情報(13週報)

(2026年3月23日～2026年3月29日)

<https://www.pref.kanagawa.jp/sys/eiken>



今週の注目感染症

～麻しん～ 神奈川県では、2026年13週に7例の麻しん患者の発生が報告されました。麻しんは、麻しんウイルスによる急性の感染症です。感染経路は空気感染、飛沫感染、接触感染で、感染力が非常に強く、免疫を持っていない人が感染するとほぼ確実に発症します。発熱、咳、鼻水、のどの痛み、目の充血等が数日続いたあと、高熱と全身の発疹が出現します。また、肺炎や中耳炎、脳炎を合併する場合があります。特別な治療法はなく、対症療法(症状を和らげる治療)が行われます。予防にはワクチン接種が効果的です。日本では、予防接種法に基づく定期接種として、1歳で1回目、小学校入学前1年間に2回目のワクチンを、原則、麻しん風しん混合ワクチン(MRワクチン)で行うことになっています(全額公費)。また、2024年度に定期接種の対象であった方で、2024年度内にMRワクチンの偏在等が理由でワクチン接種ができなかった方については、2025年4月1日から2年間、定期接種として公費で受けられることになりました(特例措置)。海外では麻しんの流行している国も多いため、海外渡航前には自身の予防接種歴や現地の流行状況を確認しましょう。

今週の全数把握対象疾患

(当該週の国による集計及び各保健福祉事務所からの報告をもとに期日を決めて集計しているため、集計数が前後することがあります)

分類	対象疾患	内訳				神奈川県 (今週)	神奈川県 (2026年累計)
		県域	横浜市	川崎市	相模原市		
二類	結核	4	5	6	4	19	205
三類	腸管出血性大腸菌感染症	1	1			2	28
四類	E型肝炎		1			1	24
	エムポックス		1			1	1
	デング熱			1		1	6
	レジオネラ症		2			2	32
五類	カルバペネム耐性腸内細菌目細菌感染症				1	1	11
	劇症型溶血性レンサ球菌感染症		1	2		3	48
	後天性免疫不全症候群		1			1	13
	侵襲性肺炎球菌感染症	1				1	50
	水痘(入院例)				1	1	11
	梅毒	4	2			6	153
	百日咳	3	2	1		6	119
麻しん	3	1	3		7	20	

今週の定点把握対象疾患

・2026年12週報より、前週の定点当たり報告数との比較を掲載します。

疾患名	定点当たり報告数		増減	疾患名	定点当たり報告数		増減	疾患名	定点当たり報告数		増減
	前週	今週			前週	今週			前週	今週	
急性呼吸器感染症	56.46	57.12	↑	感染性胃腸炎	5.65	5.58	↓	急性出血性結膜炎	0.04	0.02	↓
インフルエンザ(高病原性鳥インフルエンザを除く)	8.28	5.09	↓	水痘	0.34	0.18	↓	流行性角結膜炎	0.31	0.58	↑
新型コロナウイルス感染症	1.57	1.34	↓	手足口病	-	0.01	↑	細菌性髄膜炎	0.08	-	↓
RSウイルス感染症	0.36	0.26	↓	伝染性紅斑	0.01	0.06	↑	無菌性髄膜炎	-	0.17	↑
咽頭結膜熱	0.11	0.11	→	突発性発しん	0.19	0.22	↑	マイコプラズマ肺炎	0.08	0.08	→
A群溶血性レンサ球菌咽頭炎	1.75	1.77	↑	ヘルパンギーナ	0.02	0.03	↑	クラミジア肺炎(オウム病を除く)	-	-	→
				流行性耳下腺炎	0.03	0.04	↑	感染性胃腸炎(ロタウイルス)	0.33	0.33	→

神奈川県感染症情報センター

神奈川県衛生研究所 企画情報部 衛生情報課
TEL:0467-83-4400(代表) FAX:0467-89-5211(企画情報部)

県域とは、神奈川県内の市町村のうち、横浜市、川崎市、相模原市を除いた地域です



神奈川県感染症発生情報(13週報)

(2026年3月23日～2026年3月29日)

<https://www.pref.kanagawa.jp/sys/eiken>



全数把握対象疾患情報

- ・結核 19例:年齢群は10歳未満1例、20歳代4例、50歳代4例、60歳代3例、70歳代5例、90歳以上2例、病型は肺結核8例、結核性胸膜炎1例、無症状病原体保有者10例
- ・腸管出血性大腸菌感染症 2例:年齢群は10歳代1例、40歳代1例、血清型・毒素型はO169・VT不明1例、O不明・VT不明1例、推定感染経路は経口感染1例、接触感染1例、推定感染地域は神奈川県1例、不明1例
- ・E型肝炎 1例:年齢群は70歳代、推定感染経路は経口感染、感染地域は神奈川県
- ・エムポックス 1例:年齢群は40歳代、推定感染経路は接触感染、推定感染地域は神奈川県又は東京都
- ・デング熱 1例:年齢群は20歳代、病型はデング熱、推定感染経路は動物・蚊・昆虫等からの感染、感染地域は国外(インドネシア)
- ・レジオネラ症 2例:年齢群は50歳代1例、90歳以上1例、病型は肺炎型2例、推定感染経路は水系感染2例、推定感染地域は神奈川県1例、国外(大韓民国)1例
- ・カルバペネム耐性腸内細菌目細菌感染症 1例:年齢群は60歳代、菌種は *Klebsiella aerogenes*、推定感染経路はその他、感染地域は神奈川県
- ・劇症型溶血性レンサ球菌感染症 3例:年齢群は70歳代1例、80歳代1例、90歳以上1例、血清群はF群1例、不明2例、推定感染経路は創傷感染2例、不明1例、推定感染地域は神奈川県3例
- ・後天性免疫不全症候群 1例:年齢群は20歳代、病型は無症候性キャリア、感染経路は不明、感染地域は不明
- ・侵襲性肺炎球菌感染症 1例:年齢群は80歳代、感染経路は不明、感染地域は不明、ワクチン接種歴は接種なし
- ・水痘(入院例) 1例:年齢群は30歳代、臨床診断例、推定感染経路は接触感染、推定感染地域は神奈川県、ワクチン接種歴は不明
- ・梅毒 6例:年齢群は20歳代4例、30歳代2例、病型は早期顕症梅毒I期4例、早期顕症梅毒II期2例、推定感染経路は性的接触6例、推定感染地域は神奈川県1例、東京都1例、日本国内都道府県不明1例、国外(ネパール)1例、不明2例
- ・百日咳 6例:年齢群は10歳代1例、20歳代1例、30歳代2例、40歳代2例、LAMP法等病原体遺伝子検出1例、推定感染経路は家族内感染又はその他1例、不明5例、推定感染地域は神奈川県2例、神奈川県又は東京都1例、不明3例、ワクチン接種歴は接種あり(4回)2例、不明4例
- ・麻疹 7例:年齢群は20歳代3例、30歳代3例、40歳代1例、検査診断例6例、修飾麻疹1例、推定感染経路は飛沫・飛沫核感染1例、不明6例、推定感染地域は神奈川県2例、東京都1例、日本国内都道府県不明1例、日本国内都道府県不明又は国外(渡航先不明)1例、不明2例、ワクチン接種歴は接種あり(2回)2例、接種なし2例、不明3例

報告が遅れた全数把握対象疾患情報(2025年第13週～2026年第12週診断分)

※届出内容の確認に時間を要した等により、週報での報告が遅れた症例を記載します。

- ・結核 3例:年齢群は20歳代1例、30歳代1例、80歳代1例、病型は無症状病原体保有者3例
- ・アメーバ赤痢 1例:年齢群は70歳代、病型は腸管アメーバ症、感染経路は不明、推定感染地域は神奈川県
- ・劇症型溶血性レンサ球菌感染症 1例:年齢群は80歳代、血清群はF群、感染経路は不明、推定感染地域は神奈川県
- ・侵襲性肺炎球菌感染症 1例:年齢群は10歳未満、推定感染経路は飛沫感染、推定感染地域は神奈川県、ワクチン接種歴は接種あり(4回)
- ・梅毒 6例:年齢群は20歳代1例、30歳代3例、50歳代1例、60歳代1例、病型は早期顕症梅毒I期5例、早期顕症梅毒期1例、推定感染経路は性的接触6例、推定感染地域は神奈川県3例、熊本県1例、日本国内都道府県不明1例、不明1例

更新履歴 (内容を修正した場合、こちらでお知らせします)

- ・現在のところ修正箇所はありません。

神奈川県感染症情報センター

神奈川県衛生研究所 企画情報部 衛生情報課

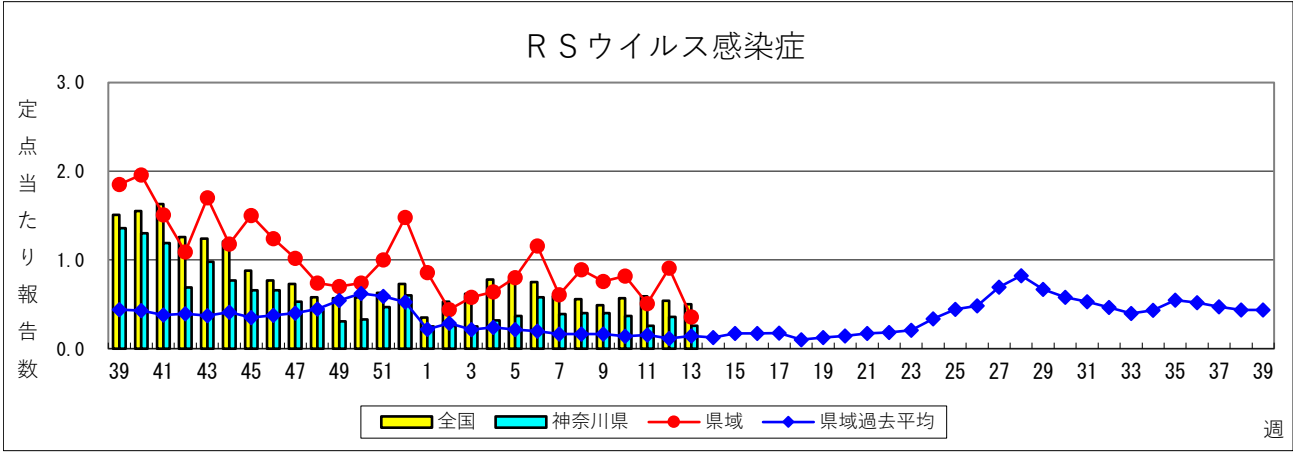
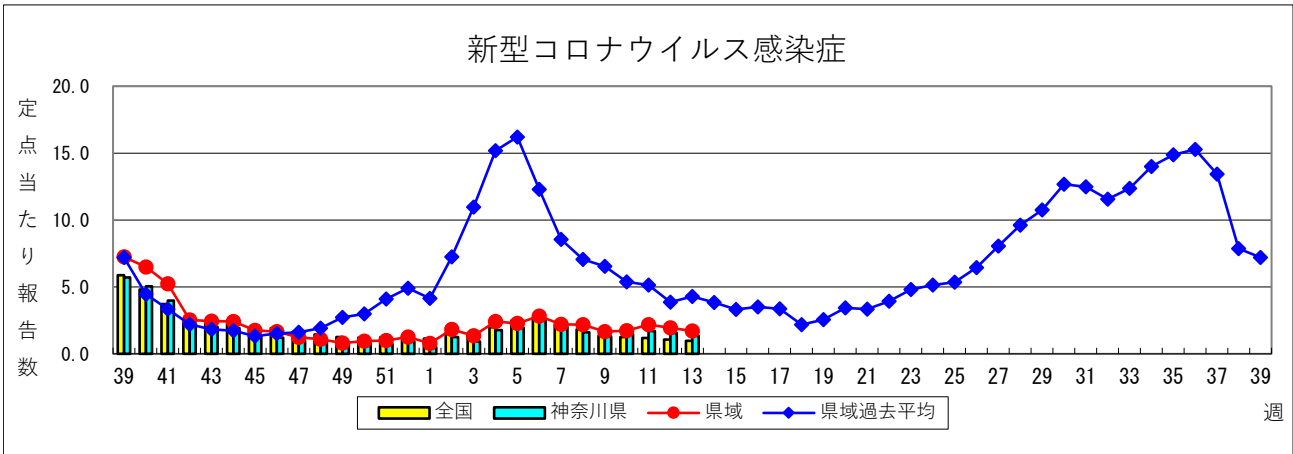
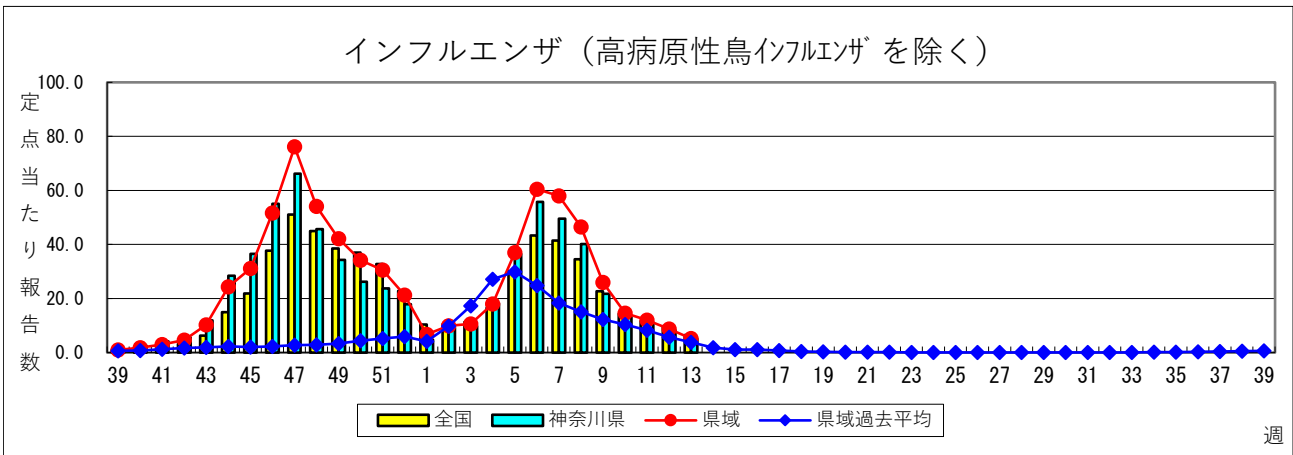
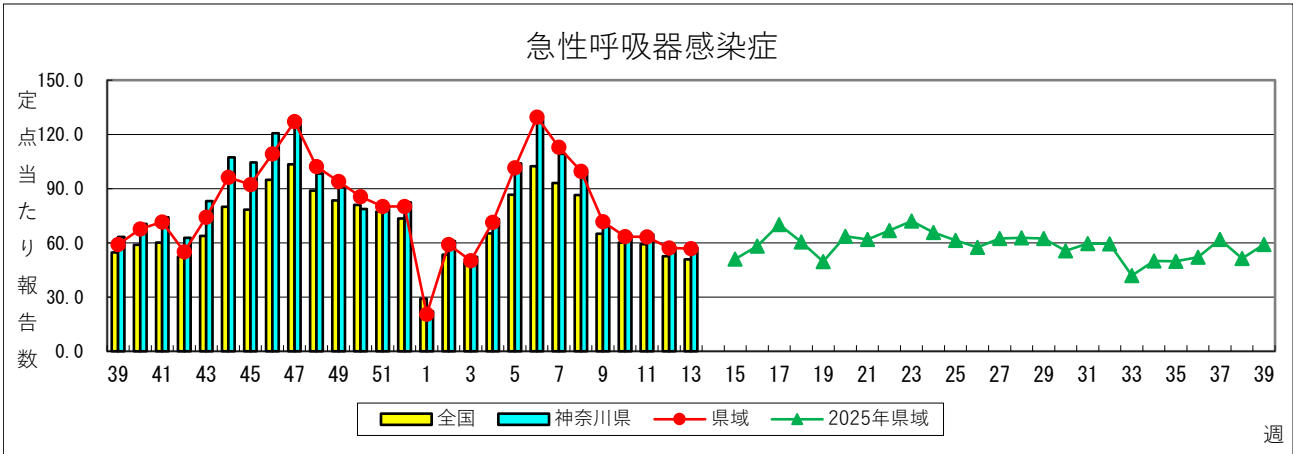
TEL:0467-83-4400(代表) FAX:0467-89-5211(企画情報部)

県域とは、神奈川県内の市町村のうち、横浜市、川崎市、相模原市を除いた地域です

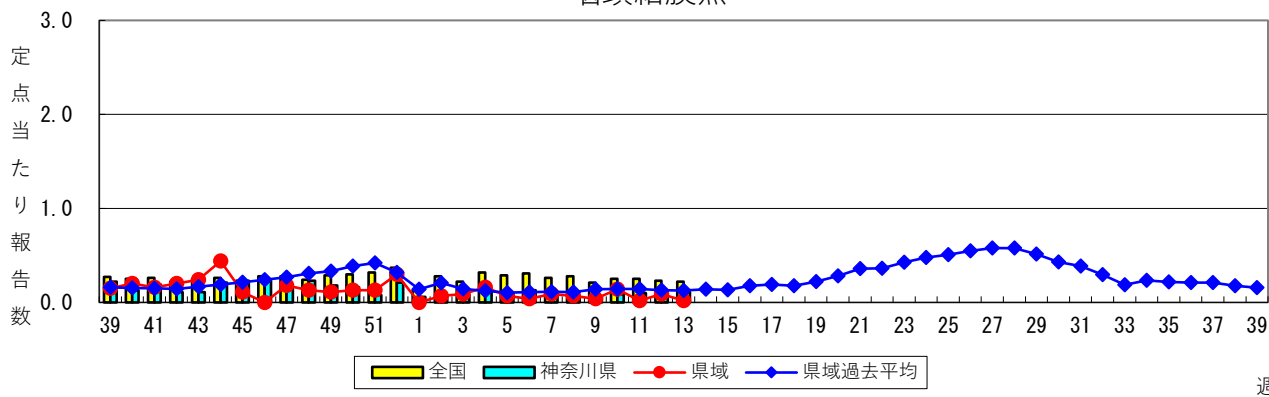
感染症発生動向調査：週報対象疾患の時系列グラフ

※疾患名の括弧書きは、一般名称であり、正式名称ではありません。
 ※神奈川県&県域（横浜市・川崎市・相模原市を除く）のデータです。

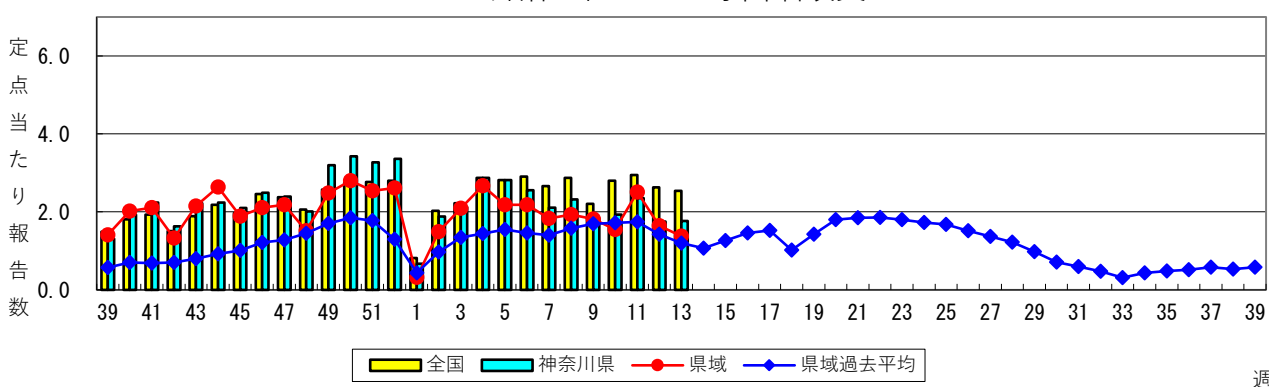
2026年13週
 (03月23日～03月29日)



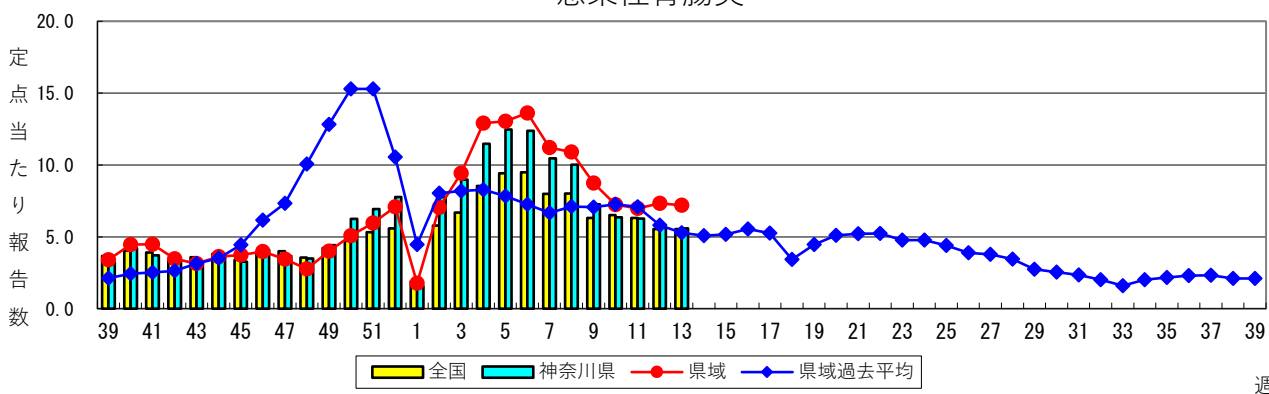
咽頭結膜熱



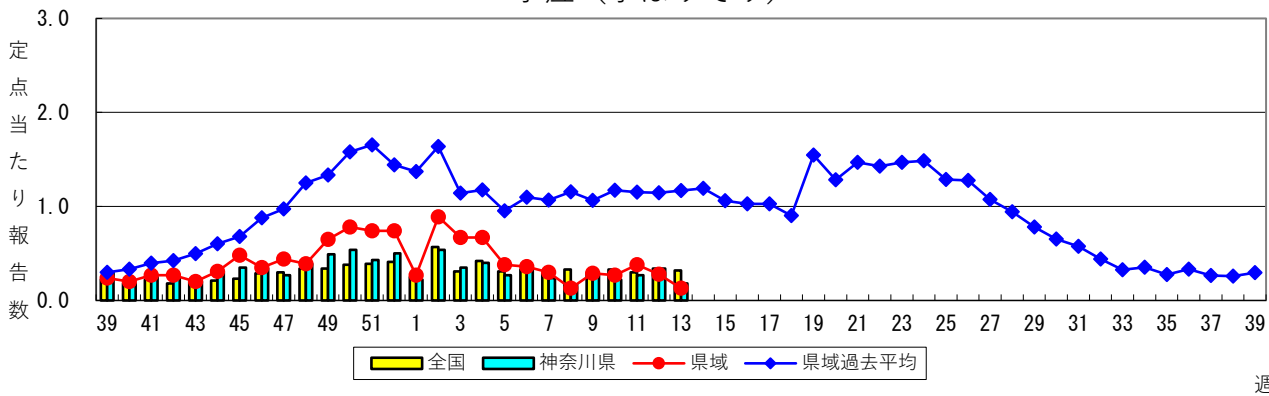
A群溶血性レンサ球菌咽頭炎



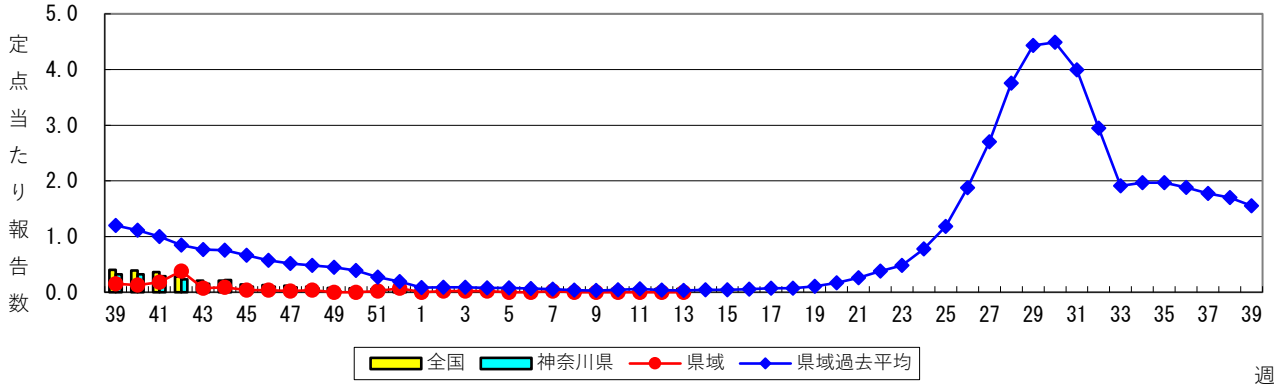
感染性胃腸炎



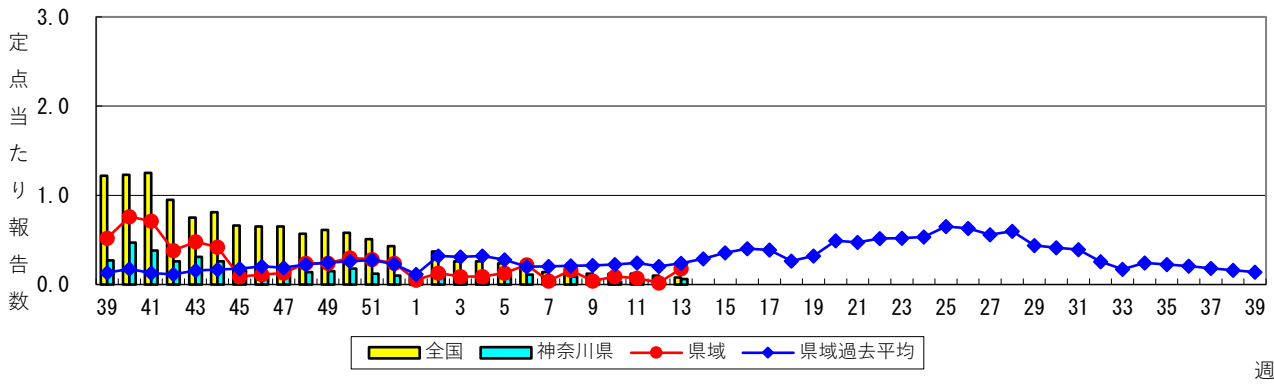
水痘 (水ぼうそう)



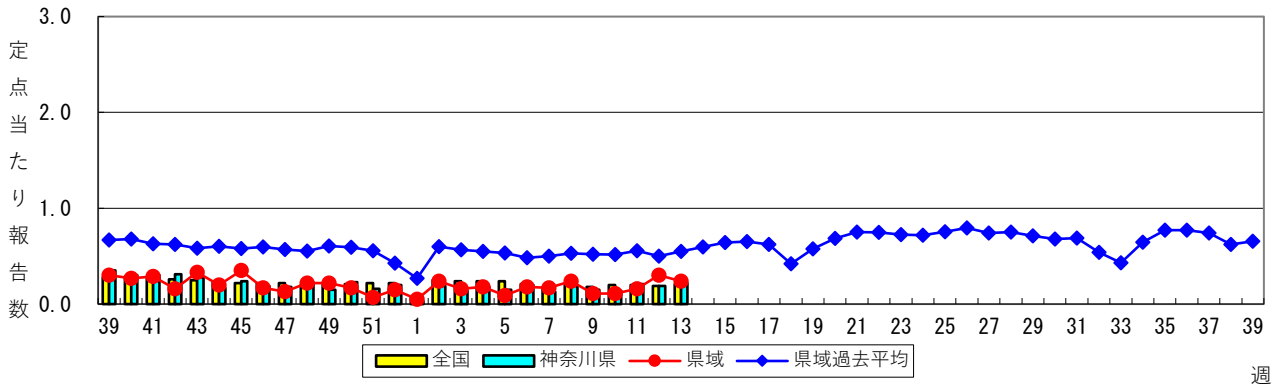
手足口病



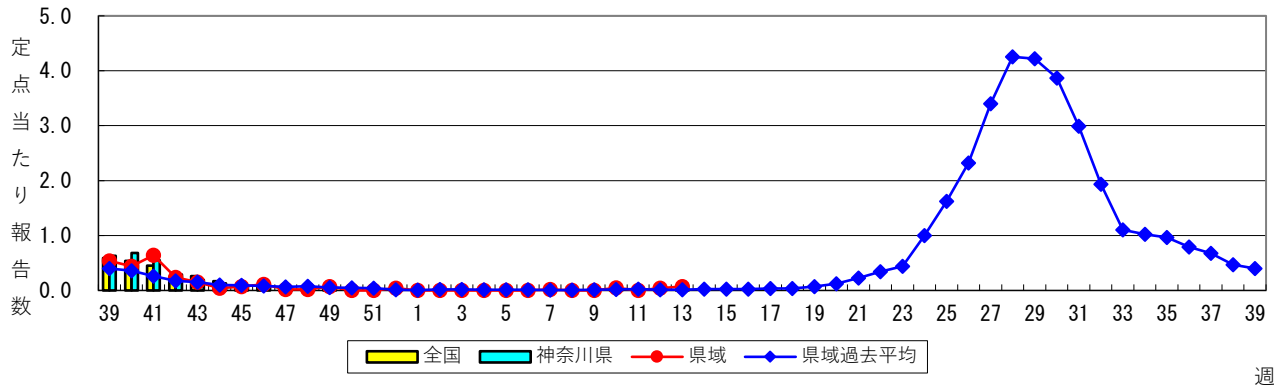
伝染性紅斑 (リンゴ病)



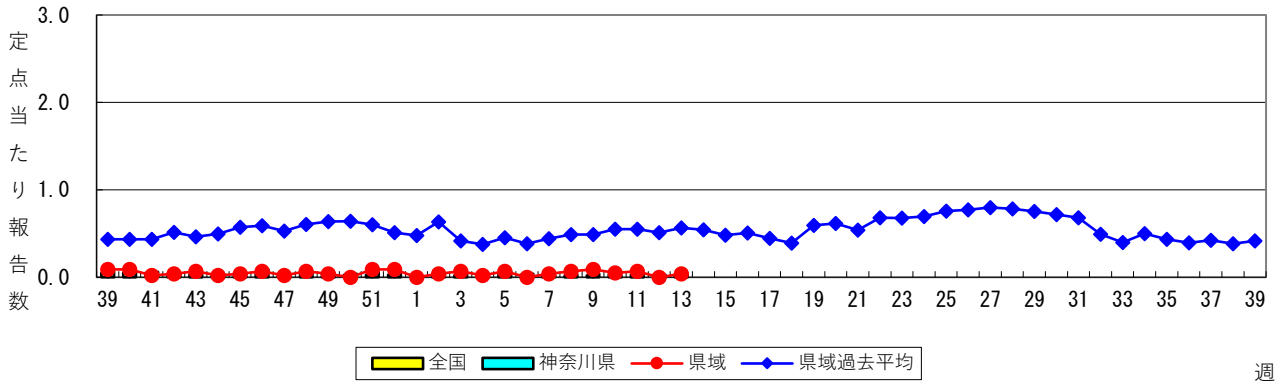
突発性発しん



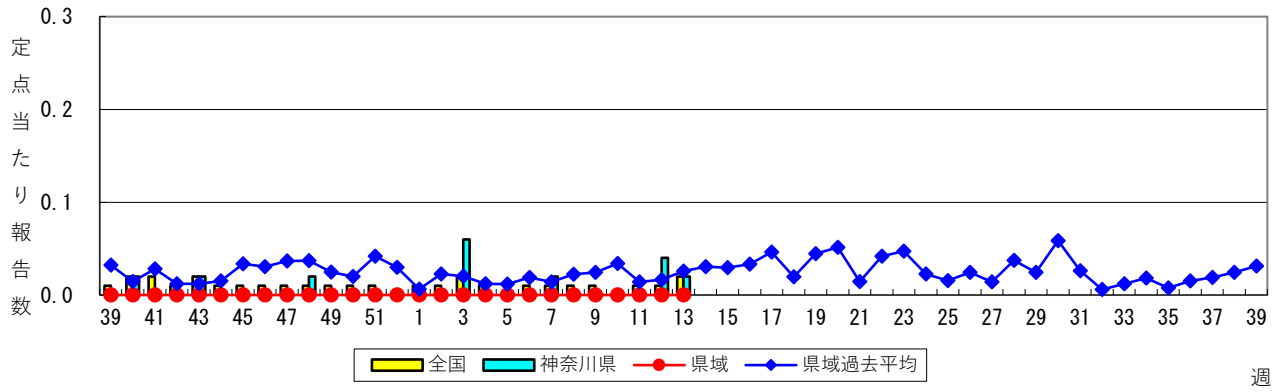
ヘルパンギーナ



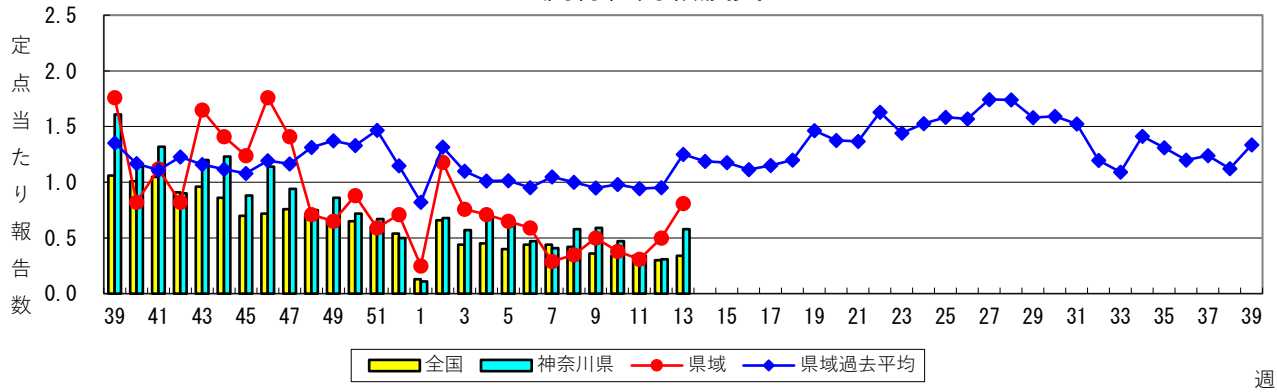
流行性耳下腺炎（おたふくかぜ）



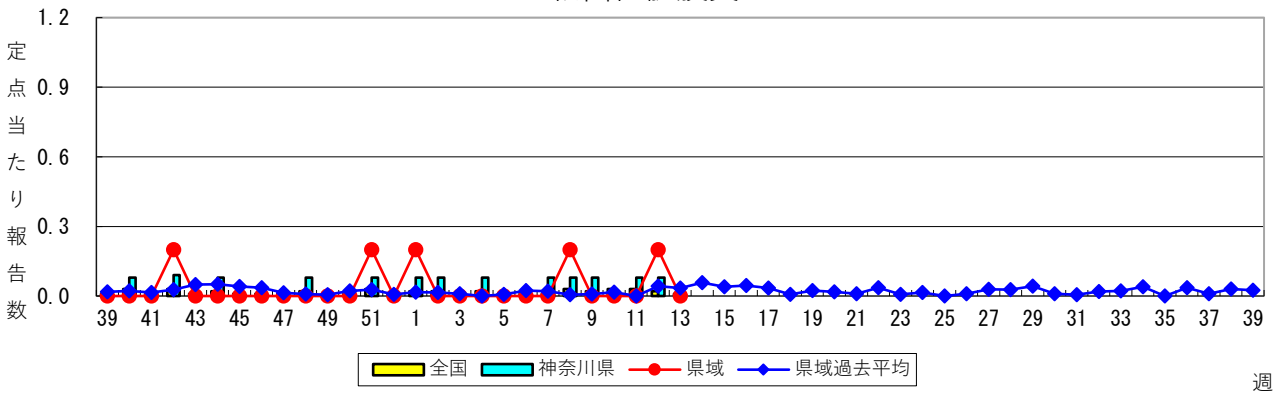
急性出血性結膜炎



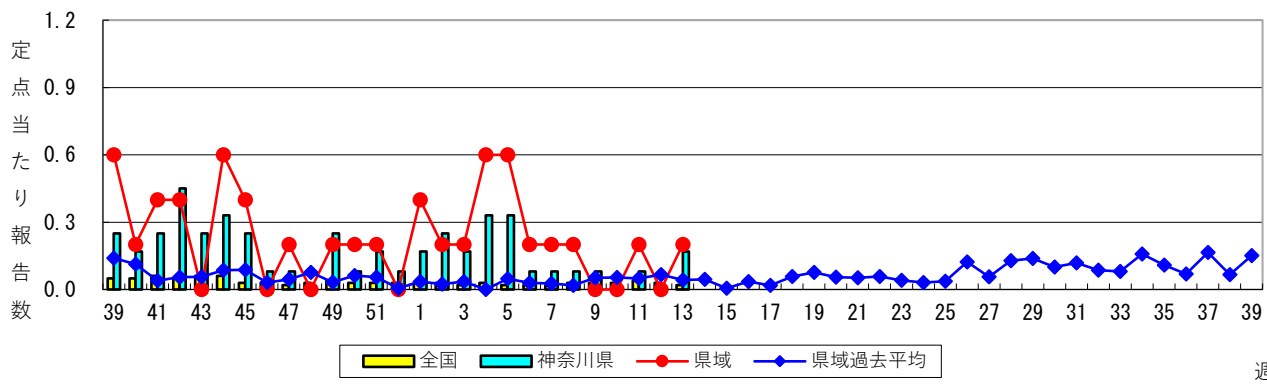
流行性角結膜炎



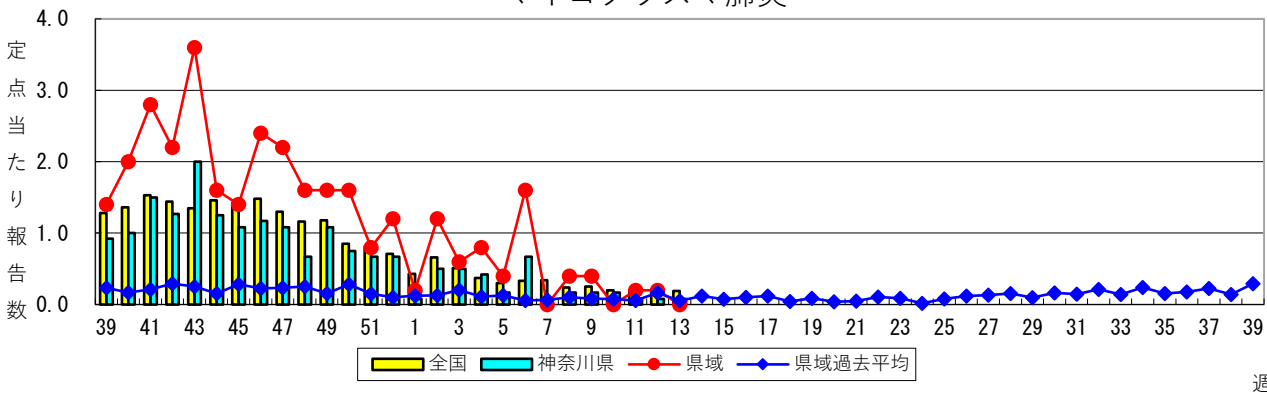
細菌性髄膜炎



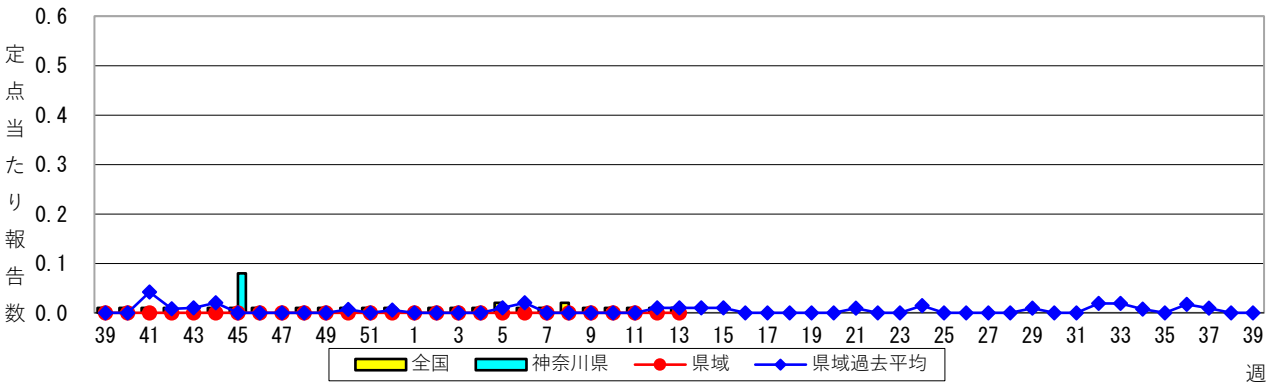
無菌性髄膜炎



マイコプラズマ肺炎



クラミジア肺炎 (オウム病を除く)



感染性胃腸炎 (ロタウイルス)

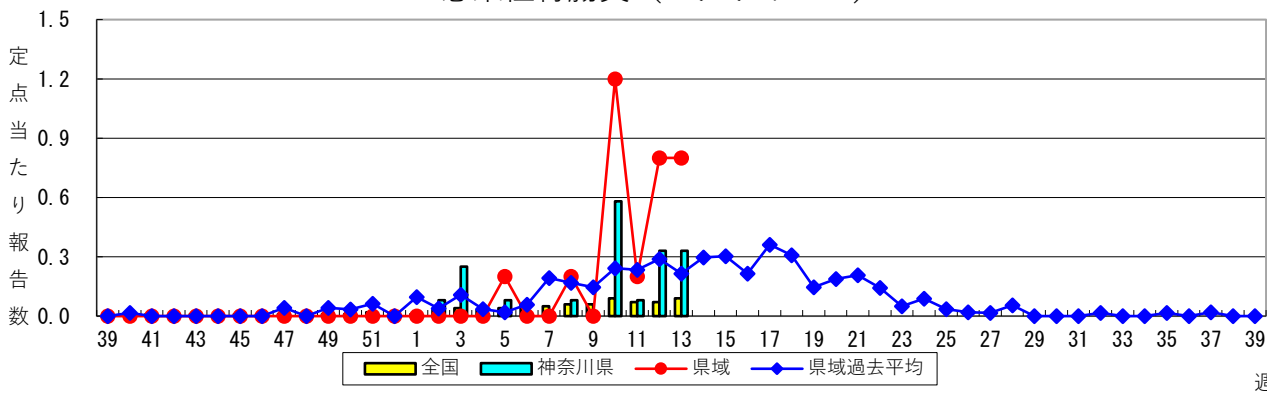


表1 報告数・定点当たり報告数 疾病、政令市・保健所別 (その1)

2026年13週(03月23日~03月29日)

*県域とは、神奈川県内の市町村のうち横浜市、川崎市、相模原市を除いた地域です。

神奈川県	急性呼吸器感染症定点 報告定点数：急性呼吸器感染症240、インフル・コロナ242						基幹定点 報告定点数：12	
	急性呼吸器感染症		インフルエンザ (高病原性鳥インフルエンザを除く)		新型コロナウイルス 感染症		インフルエンザ (入院患者)	新型コロナウイルス 感染症(入院患者)
	報告数	定点当たり	報告数	定点当たり	報告数	定点当たり	報告数	報告数
全県	13,709	57.12	1,232	5.09	324	1.34	11	22
横浜市	4,691	55.19	378	4.34	104	1.20	8	13
川崎市	3,652	60.87	322	5.37	55	0.92	-	2
相模原市	875	54.69	122	7.63	30	1.88	-	-
県域	4,491	56.85	410	5.19	135	1.71	3	7
横須賀市	276	30.67	46	5.11	10	1.11	-	1
藤沢市	741	49.40	39	2.60	27	1.80	1	3
茅ヶ崎市	420	60.00	21	3.00	7	1.00
平塚	404	57.71	53	7.57	5	0.71	2	3
平塚 秦野センター	518	74.00	28	4.00	18	2.57
鎌倉	117	23.40	13	2.60	5	1.00
鎌倉 三崎センター	50	25.00	6	3.00	2	1.00
小田原	106	21.20	44	8.80	12	2.40
小田原 足柄上センター	50	25.00	8	4.00	2	1.00	-	-
厚木	1,090	83.85	131	10.08	35	2.69	-	-
厚木 大和センター	719	102.71	21	3.00	12	1.71

神奈川県	小児科定点 報告定点数：141									
	RSウイルス感染症		咽頭結膜熱		A群溶血性レンサ球菌 咽頭炎		感染性胃腸炎		水痘	
	報告数	定点当たり	報告数	定点当たり	報告数	定点当たり	報告数	定点当たり	報告数	定点当たり
全県	36	0.26	16	0.11	250	1.77	787	5.58	25	0.18
横浜市	8	0.16	7	0.14	108	2.12	288	5.65	6	0.12
川崎市	12	0.33	8	0.22	67	1.86	144	4.00	10	0.28
相模原市	-	-	-	-	13	1.44	31	3.44	3	0.33
県域	16	0.36	1	0.02	62	1.38	324	7.20	6	0.13
横須賀市	-	-	-	-	4	0.80	53	10.60	1	0.20
藤沢市	1	0.11	-	-	4	0.44	49	5.44	2	0.22
茅ヶ崎市	-	-	-	-	5	1.25	19	4.75	3	0.75
平塚	1	0.25	-	-	4	1.00	12	3.00	-	-
平塚 秦野センター	-	-	-	-	7	1.75	35	8.75	-	-
鎌倉	-	-	-	-	2	1.00	15	7.50	-	-
鎌倉 三崎センター	-	-	-	-	4	4.00	8	8.00	-	-
小田原	-	-	-	-	7	2.33	11	3.67	-	-
小田原 足柄上センター	-	-	-	-	-	-	3	3.00	-	-
厚木	13	1.63	1	0.13	20	2.50	93	11.63	-	-
厚木 大和センター	1	0.25	-	-	5	1.25	26	6.50	-	-

神奈川県	小児科定点 報告定点数：141									
	手足口病		伝染性紅斑		突発性発しん		ヘルパンギーナ		流行性耳下腺炎	
	報告数	定点当たり	報告数	定点当たり	報告数	定点当たり	報告数	定点当たり	報告数	定点当たり
全県	1	0.01	9	0.06	31	0.22	4	0.03	5	0.04
横浜市	-	-	-	-	11	0.22	1	0.02	2	0.04
川崎市	1	0.03	1	0.03	6	0.17	-	-	1	0.03
相模原市	-	-	-	-	3	0.33	-	-	-	-
県域	-	-	8	0.18	11	0.24	3	0.07	2	0.04
横須賀市	-	-	-	-	2	0.40	-	-	-	-
藤沢市	-	-	-	-	3	0.33	-	-	-	-
茅ヶ崎市	-	-	1	0.25	2	0.50	-	-	-	-
平塚	-	-	3	0.75	1	0.25	-	-	-	-
平塚 秦野センター	-	-	-	-	1	0.25	-	-	-	-
鎌倉	-	-	-	-	-	-	1	0.50	-	-
鎌倉 三崎センター	-	-	-	-	-	-	-	-	-	-
小田原	-	-	1	0.33	-	-	-	-	-	-
小田原 足柄上センター	-	-	-	-	-	-	-	-	-	-
厚木	-	-	1	0.13	1	0.13	-	-	2	0.25
厚木 大和センター	-	-	2	0.50	1	0.25	2	0.50	-	-

表2 報告数・定点当たり報告数、疾病・年齢階級別

2026年13週(03月23日～03月29日)

(全県及び横浜市・川崎市・相模原市を除く県域) (その1)

*表2は、各保健福祉事務所からの最新の報告をもとに作成しているため、国の還元データである表1および表3の数値と一致しないことがあります。
*インフルエンザ及び新型コロナウイルス感染症の全国数値は厚生労働省からの公表後に表に反映します。

急性呼吸器感染症定点		項目	合計	0歳	1～4歳	5～9歳
急性呼吸器 感染症	全国	報告数	192,531	12,511	65,549	41,229
		定点当たり	50.87	3.31	17.32	10.89
	全県	報告数	13,709	881	4,813	2,894
		定点当たり	57.12	3.67	20.05	12.06
	県域	報告数	4,491	293	1,480	918
		定点当たり	56.85	3.71	18.73	11.62

急性呼吸器感染症定点		項目	10～14歳	15～19歳	20～29歳	30～39歳	40～49歳	50～59歳	60～69歳	70～79歳	80歳以上
急性呼吸器 感染症	全国	報告数	18,278	6,431	7,269	8,785	8,103	6,962	5,850	5,934	5,630
		定点当たり	4.83	1.70	1.92	2.32	2.14	1.84	1.55	1.57	1.49
	全県	報告数	1,312	501	561	734	641	542	373	262	195
		定点当たり	5.47	2.09	2.34	3.06	2.67	2.26	1.55	1.09	0.81
	県域	報告数	441	198	197	206	213	191	155	108	91
		定点当たり	5.58	2.51	2.49	2.61	2.70	2.42	1.96	1.37	1.15

急性呼吸器感染症定点		項目	合計	～5か月	～11か月	1歳	2歳	3歳	4歳	5歳	6歳	7歳	8歳	9歳
インフルエンザ (高病原性鳥インフルエンザを除く)	全国	報告数	24,536	95	267	784	936	1,158	1,459	1,636	1,738	1,479	1,386	1,213
		定点当たり	6.46	0.03	0.07	0.21	0.25	0.30	0.38	0.43	0.46	0.39	0.37	0.32
	全県	報告数	1,232	7	17	29	47	55	65	67	66	65	70	47
		定点当たり	5.09	0.03	0.07	0.12	0.19	0.23	0.27	0.28	0.27	0.27	0.29	0.19
	県域	報告数	410	3	6	11	15	17	16	19	20	24	23	15
		定点当たり	5.19	0.04	0.08	0.14	0.19	0.22	0.20	0.24	0.25	0.30	0.29	0.19
新型コロナウイルス 感染症	全国	報告数	3,629	40	79	168	120	119	92	94	101	94	91	80
		定点当たり	0.96	0.01	0.02	0.04	0.03	0.03	0.02	0.02	0.03	0.02	0.02	0.02
	全県	報告数	324	2	5	19	24	14	11	6	11	8	17	15
		定点当たり	1.34	0.01	0.02	0.08	0.10	0.06	0.05	0.02	0.05	0.03	0.07	0.06
	県域	報告数	135	1	2	4	7	4	4	3	4	4	6	10
		定点当たり	1.71	0.01	0.03	0.05	0.09	0.05	0.05	0.04	0.05	0.05	0.08	0.13

急性呼吸器感染症定点		項目	10～14歳	15～19歳	20～29歳	30～39歳	40～49歳	50～59歳	60～69歳	70～79歳	80歳以上
インフルエンザ (高病原性鳥インフルエンザを除く)	全国	報告数	4,781	1,899	1,436	1,752	1,471	549	267	146	84
		定点当たり	1.26	0.50	0.38	0.46	0.39	0.14	0.07	0.04	0.02
	全県	報告数	244	94	99	109	86	42	13	8	2
		定点当たり	1.01	0.39	0.41	0.45	0.36	0.17	0.05	0.03	0.01
	県域	報告数	86	39	33	26	37	17	1	1	1
		定点当たり	1.09	0.49	0.42	0.33	0.47	0.22	0.01	0.01	0.01
新型コロナウイルス 感染症	全国	報告数	358	137	210	278	286	304	267	294	417
		定点当たり	0.09	0.04	0.06	0.07	0.08	0.08	0.07	0.08	0.11
	全県	報告数	56	11	13	29	30	20	16	9	8
		定点当たり	0.23	0.05	0.05	0.12	0.12	0.08	0.07	0.04	0.03
	県域	報告数	27	5	6	11	15	8	6	5	3
		定点当たり	0.34	0.06	0.08	0.14	0.19	0.10	0.08	0.06	0.04

基幹定点		項目	合計	0歳	1～9歳	10～19歳	20～29歳	30～39歳	40～49歳	50～59歳	60～69歳	70～79歳	80歳以上
インフルエンザ (入院患者)	全国	報告数	219	11	90	31	14	12	6	9	5	13	28
	全県	報告数	11	1	2	1	0	0	2	1	0	2	2
	県域	報告数	3	0	0	1	0	0	0	1	0	1	0
新型コロナウイルス 感染症 (入院患者)	全国	報告数	479	12	19	7	4	6	14	17	35	120	245
	全県	報告数	22	0	1	2	0	0	1	0	2	5	11
	県域	報告数	7	0	0	2	0	0	0	0	0	1	4

表2 報告数・定点当たり報告数、疾病・年齢階級別

2026年13週(03月23日～03月29日)

(全県及び横浜市・川崎市・相模原市を除く県域) (その2)

*表2は、各保健福祉事務所からの最新の報告をもとに作成しているため、国の還元データである表1および表3の数値と一致しないことがあります。

小児科定点		項目	合計	～5か月	～11か月	1歳	2歳	3歳	4歳	5歳	6歳	7歳	8歳	9歳	
RSウイルス 感染症	全国	報告数	1,143	175	173	400	203	87	41	20	12	5	4	2	
		定点当たり	0.50	0.08	0.08	0.17	0.09	0.04	0.02	0.01	0.01	0.00	0.00	0.00	
	全県	報告数	36	5	5	13	8	4	-	-	-	1	-	-	-
		定点当たり	0.26	0.04	0.04	0.09	0.06	0.03	-	-	-	0.01	-	-	-
	県域	報告数	16	1	2	7	4	2	-	-	-	-	-	-	-
		定点当たり	0.36	0.02	0.04	0.16	0.09	0.04	-	-	-	-	-	-	-
咽頭結膜熱	全国	報告数	508	3	39	176	88	59	36	35	28	9	8	7	
		定点当たり	0.22	0.00	0.02	0.08	0.04	0.03	0.02	0.02	0.01	0.00	0.00	0.00	
	全県	報告数	16	-	1	4	3	1	3	1	1	-	-	-	
		定点当たり	0.11	-	0.01	0.03	0.02	0.01	0.02	0.01	0.01	-	-	-	
	県域	報告数	1	-	-	-	-	-	-	-	1	-	-	-	
		定点当たり	0.02	-	-	-	-	-	-	-	0.02	-	-	-	
A群溶血性 レンサ球菌 咽頭炎	全国	報告数	5,828	4	24	187	359	538	721	713	693	561	509	393	
		定点当たり	2.54	0.00	0.01	0.08	0.16	0.23	0.31	0.31	0.30	0.24	0.22	0.17	
	全県	報告数	250	-	1	2	12	26	29	29	29	25	32	26	18
		定点当たり	1.77	-	0.01	0.01	0.09	0.18	0.21	0.21	0.18	0.23	0.18	0.13	
	県域	報告数	62	-	-	1	3	6	5	13	6	8	5	3	
		定点当たり	1.38	-	-	0.02	0.07	0.13	0.11	0.29	0.13	0.18	0.11	0.07	
感染性胃腸炎	全国	報告数	12,730	143	762	1,593	1,312	1,201	1,095	1,005	946	678	618	583	
		定点当たり	5.54	0.06	0.33	0.69	0.57	0.52	0.48	0.44	0.41	0.30	0.27	0.25	
	全県	報告数	787	12	42	86	60	72	64	58	69	46	41	33	
		定点当たり	5.58	0.09	0.30	0.61	0.43	0.51	0.45	0.41	0.49	0.33	0.29	0.23	
	県域	報告数	324	5	13	37	23	33	31	24	28	18	19	12	
		定点当たり	7.20	0.11	0.29	0.82	0.51	0.73	0.69	0.53	0.62	0.40	0.42	0.27	
水痘	全国	報告数	724	2	11	38	25	49	48	51	66	79	62	63	
		定点当たり	0.32	0.00	0.00	0.02	0.01	0.02	0.02	0.02	0.03	0.03	0.03	0.03	
	全県	報告数	25	-	-	1	-	2	-	1	1	3	2	5	
		定点当たり	0.18	-	-	0.01	-	0.01	-	0.01	0.01	0.02	0.01	0.04	
	県域	報告数	6	-	-	-	-	-	-	-	-	1	-	1	
		定点当たり	0.13	-	-	-	-	-	-	-	-	0.02	-	0.02	
手足口病	全国	報告数	133	2	11	53	27	11	10	3	7	-	4	1	
		定点当たり	0.06	0.00	0.00	0.02	0.01	0.00	0.00	0.00	0.00	-	0.00	0.00	
	全県	報告数	1	-	-	-	-	-	1	-	-	-	-	-	
		定点当たり	0.01	-	-	-	-	-	0.01	-	-	-	-	-	
	県域	報告数	-	-	-	-	-	-	-	-	-	-	-	-	
		定点当たり	-	-	-	-	-	-	-	-	-	-	-	-	
伝染性紅斑	全国	報告数	193	1	4	14	20	23	40	16	33	14	9	5	
		定点当たり	0.08	0.00	0.00	0.01	0.01	0.01	0.02	0.01	0.01	0.01	0.00	0.00	
	全県	報告数	9	-	-	1	2	-	1	1	2	1	1	-	
		定点当たり	0.06	-	-	0.01	0.01	-	0.01	0.01	0.01	0.01	0.01	-	
	県域	報告数	8	-	-	1	2	-	1	1	2	1	-	-	
		定点当たり	0.18	-	-	0.02	0.04	-	0.02	0.02	0.04	0.02	-	-	
突発性発しん	全国	報告数	487	7	96	266	79	28	7	1	2	-	-	-	
		定点当たり	0.21	0.00	0.04	0.12	0.03	0.01	0.00	0.00	0.00	-	-	-	
	全県	報告数	31	1	5	15	8	1	-	1	-	-	-	-	
		定点当たり	0.22	0.01	0.04	0.11	0.06	0.01	-	0.01	-	-	-	-	
	県域	報告数	11	1	2	7	1	-	-	-	-	-	-	-	
		定点当たり	0.24	0.02	0.04	0.16	0.02	-	-	-	-	-	-	-	
ヘルパンギーナ	全国	報告数	33	-	1	10	10	4	1	2	3	-	1	-	
		定点当たり	0.01	-	0.00	0.00	0.00	0.00	0.00	0.00	0.00	-	0.00	-	
	全県	報告数	4	-	-	2	-	-	-	-	2	-	-	-	
		定点当たり	0.03	-	-	0.01	-	-	-	-	0.01	-	-	-	
	県域	報告数	3	-	-	1	-	-	-	-	2	-	-	-	
		定点当たり	0.07	-	-	0.02	-	-	-	-	0.04	-	-	-	
流行性耳下腺炎	全国	報告数	73	1	-	3	5	7	7	10	7	5	11	9	
		定点当たり	0.03	0.00	-	0.00	0.00	0.00	0.00	0.00	0.00	0.00	0.00	0.00	
	全県	報告数	5	-	-	-	1	-	-	1	-	-	2	1	
		定点当たり	0.04	-	-	-	0.01	-	-	0.01	-	-	0.01	0.01	
	県域	報告数	2	-	-	-	-	-	-	1	-	-	1	-	
		定点当たり	0.04	-	-	-	-	-	-	0.02	-	-	0.02	-	

表2 報告数・定点当たり報告数、疾病・年齢階級別

2026年13週(03月23日～03月29日)

(全県及び横浜市・川崎市・相模原市を除く県域) (その3)

*表2は、各保健福祉事務所からの最新の報告をもとに作成しているため、国の還元データである表1および表3の数値と一致しないことがあります。

小児科定点		項目	10～14 歳	15～19 歳	20歳以 上
RSウイルス 感染症	全国	報告数	8	-	13
		定点当たり	0.00	-	0.01
	全県	報告数	-	-	-
		定点当たり	-	-	-
	県域	報告数	-	-	-
		定点当たり	-	-	-
咽頭結膜熱	全国	報告数	13	2	5
		定点当たり	0.01	0.00	0.00
	全県	報告数	1	1	-
		定点当たり	0.01	0.01	-
	県域	報告数	-	-	-
		定点当たり	-	-	-
A群溶血性 レンサ球菌 咽頭炎	全国	報告数	806	75	245
		定点当たり	0.35	0.03	0.11
	全県	報告数	36	5	9
		定点当たり	0.26	0.04	0.06
	県域	報告数	8	1	3
		定点当たり	0.18	0.02	0.07
感染性胃腸炎	全国	報告数	1,501	281	1,012
		定点当たり	0.65	0.12	0.44
	全県	報告数	112	16	76
		定点当たり	0.79	0.11	0.54
	県域	報告数	45	7	29
		定点当たり	1.00	0.16	0.64
水痘	全国	報告数	212	9	9
		定点当たり	0.09	0.00	0.00
	全県	報告数	10	-	-
		定点当たり	0.07	-	-
	県域	報告数	4	-	-
		定点当たり	0.09	-	-
手足口病	全国	報告数	2	1	1
		定点当たり	0.00	0.00	0.00
	全県	報告数	-	-	-
		定点当たり	-	-	-
	県域	報告数	-	-	-
		定点当たり	-	-	-
伝染性紅斑	全国	報告数	12	2	-
		定点当たり	0.01	0.00	-
	全県	報告数	-	-	-
		定点当たり	-	-	-
	県域	報告数	-	-	-
		定点当たり	-	-	-
突発性発しん	全国	報告数	1	-	-
		定点当たり	0.00	-	-
	全県	報告数	-	-	-
		定点当たり	-	-	-
	県域	報告数	-	-	-
		定点当たり	-	-	-
ヘルパンギーナ	全国	報告数	1	-	-
		定点当たり	0.00	-	-
	全県	報告数	-	-	-
		定点当たり	-	-	-
	県域	報告数	-	-	-
		定点当たり	-	-	-
流行性耳下腺炎	全国	報告数	7	-	1
		定点当たり	0.00	-	0.00
	全県	報告数	-	-	-
		定点当たり	-	-	-
	県域	報告数	-	-	-
		定点当たり	-	-	-

表2 報告数・定点当たり報告数、疾病・年齢階級別

2026年13週(03月23日～03月29日)

(全県及び横浜市・川崎市・相模原市を除く県域) (その4)

*表2は、各保健福祉事務所からの最新の報告をもとに作成しているため、国の還元データである表1および表3の数値と一致しないことがあります。

眼科定点		項目	合計	～5か月	～11か月	1歳	2歳	3歳	4歳	5歳	6歳	7歳	8歳	9歳
急性出血性結膜炎	全国	報告数	12	-	-	-	-	1	-	-	-	-	-	-
		定点当たり	0.02	-	-	-	-	0.00	-	-	-	-	-	-
	全県	報告数	1	-	-	-	-	-	-	-	-	-	-	-
		定点当たり	0.02	-	-	-	-	-	-	-	-	-	-	-
県域	報告数	-	-	-	-	-	-	-	-	-	-	-	-	
	定点当たり	-	-	-	-	-	-	-	-	-	-	-	-	
流行性角結膜炎	全国	報告数	232	-	1	3	3	6	2	4	3	1	3	3
		定点当たり	0.34	-	0.00	0.00	0.00	0.01	0.00	0.01	0.00	0.00	0.00	0.00
	全県	報告数	29	-	-	-	1	1	-	-	-	-	-	2
		定点当たり	0.58	-	-	-	0.02	0.02	-	-	-	-	-	0.04
県域	報告数	13	-	-	-	1	-	-	-	-	-	-	-	
	定点当たり	0.81	-	-	-	0.06	-	-	-	-	-	-	-	

眼科定点		項目	10～14歳	15～19歳	20～29歳	30～39歳	40～49歳	50～59歳	60～69歳	70歳以上
急性出血性結膜炎	全国	報告数	1	-	-	1	5	3	1	-
		定点当たり	0.00	-	-	0.00	0.01	0.00	0.00	-
	全県	報告数	-	-	-	-	-	1	-	-
		定点当たり	-	-	-	-	-	0.02	-	-
県域	報告数	-	-	-	-	-	-	-	-	
	定点当たり	-	-	-	-	-	-	-	-	
流行性角結膜炎	全国	報告数	12	9	30	49	36	33	12	22
		定点当たり	0.02	0.01	0.04	0.07	0.05	0.05	0.02	0.03
	全県	報告数	-	2	4	7	6	4	1	1
		定点当たり	-	0.04	0.08	0.14	0.12	0.08	0.02	0.02
県域	報告数	-	1	1	5	4	-	-	1	
	定点当たり	-	0.06	0.06	0.31	0.25	-	-	0.06	

表2 報告数・定点当たり報告数、疾病・年齢階級別

2026年13週(03月23日～03月29日)

(全県及び横浜市・川崎市・相模原市を除く県域) (その5)

*表2は、各保健福祉事務所からの最新の報告をもとに作成しているため、国の還元データである表1および表3の数値と一致しないことがあります。

基幹定点 (週報)		項目	合計	0歳	1～4歳	5～9歳	10～14歳	15～19歳	20～24歳	25～29歳	30～34歳	35～39歳	40～44歳	45～49歳
細菌性髄膜炎	全国	報告数	7	1	-	1	-	-	-	-	-	1	1	-
		定点当たり	0.01	0.00	-	0.00	-	-	-	-	-	0.00	0.00	-
	全県	報告数	-	-	-	-	-	-	-	-	-	-	-	-
		定点当たり	-	-	-	-	-	-	-	-	-	-	-	-
	県域	報告数	-	-	-	-	-	-	-	-	-	-	-	-
		定点当たり	-	-	-	-	-	-	-	-	-	-	-	-
無菌性髄膜炎	全国	報告数	12	1	-	-	-	-	-	2	1	-	1	-
		定点当たり	0.02	0.00	-	-	-	-	-	0.00	0.00	-	0.00	-
	全県	報告数	2	-	-	-	-	-	-	-	-	1	-	-
		定点当たり	0.17	-	-	-	-	-	-	-	-	0.08	-	-
	県域	報告数	1	-	-	-	-	-	-	-	-	1	-	-
		定点当たり	0.20	-	-	-	-	-	-	-	-	0.20	-	-
マイコプラズマ肺炎	全国	報告数	91	1	21	30	19	4	3	1	3	2	1	-
		定点当たり	0.19	0.00	0.04	0.06	0.04	0.01	0.01	0.00	0.01	0.00	0.00	-
	全県	報告数	1	-	-	-	-	-	-	-	-	-	-	-
		定点当たり	0.08	-	-	-	-	-	-	-	-	-	-	-
	県域	報告数	-	-	-	-	-	-	-	-	-	-	-	-
		定点当たり	-	-	-	-	-	-	-	-	-	-	-	-
クラミジア肺炎 (オウム病を除く)	全国	報告数	5	1	1	1	-	1	-	-	-	-	-	-
		定点当たり	0.01	0.00	0.00	0.00	-	0.00	-	-	-	-	-	-
	全県	報告数	-	-	-	-	-	-	-	-	-	-	-	-
		定点当たり	-	-	-	-	-	-	-	-	-	-	-	-
	県域	報告数	-	-	-	-	-	-	-	-	-	-	-	-
		定点当たり	-	-	-	-	-	-	-	-	-	-	-	-
感染性胃腸炎 (ロタウイルス)	全国	報告数	44	2	9	25	7	-	-	1	-	-	-	-
		定点当たり	0.09	0.00	0.02	0.05	0.01	-	-	0.00	-	-	-	-
	全県	報告数	4	-	3	1	-	-	-	-	-	-	-	-
		定点当たり	0.33	-	0.25	0.08	-	-	-	-	-	-	-	-
	県域	報告数	4	-	3	1	-	-	-	-	-	-	-	-
		定点当たり	0.80	-	0.60	0.20	-	-	-	-	-	-	-	-

基幹定点 (週報)		項目	50～54歳	55～59歳	60～64歳	65～69歳	70歳以上
細菌性髄膜炎	全国	報告数	1	-	-	1	1
		定点当たり	0.00	-	-	0.00	0.00
	全県	報告数	-	-	-	-	-
		定点当たり	-	-	-	-	-
	県域	報告数	-	-	-	-	-
		定点当たり	-	-	-	-	-
無菌性髄膜炎	全国	報告数	-	-	-	-	7
		定点当たり	-	-	-	-	0.01
	全県	報告数	-	-	-	-	1
		定点当たり	-	-	-	-	0.08
	県域	報告数	-	-	-	-	-
		定点当たり	-	-	-	-	-
マイコプラズマ肺炎	全国	報告数	-	1	1	-	4
		定点当たり	-	0.00	0.00	-	0.01
	全県	報告数	-	1	-	-	-
		定点当たり	-	0.08	-	-	-
	県域	報告数	-	-	-	-	-
		定点当たり	-	-	-	-	-
クラミジア肺炎 (オウム病を除く)	全国	報告数	-	-	-	-	1
		定点当たり	-	-	-	-	0.00
	全県	報告数	-	-	-	-	-
		定点当たり	-	-	-	-	-
	県域	報告数	-	-	-	-	-
		定点当たり	-	-	-	-	-
感染性胃腸炎 (ロタウイルス)	全国	報告数	-	-	-	-	-
		定点当たり	-	-	-	-	-
	全県	報告数	-	-	-	-	-
		定点当たり	-	-	-	-	-
	県域	報告数	-	-	-	-	-
		定点当たり	-	-	-	-	-

表3 5週前～今週の推移 (その1)

(全県及び横浜市・川崎市・相模原市を除く県域)

2026年13週(03月23日～03月29日)

疾病名	項目		5週前	4週前	3週前	2週前	1週前	今週	
			08週	09週	10週	11週	12週	13週	
			(02月16日～ 02月22日)	(02月23日～ 03月01日)	(03月02日～ 03月08日)	(03月09日～ 03月15日)	(03月16日～ 03月22日)	(03月23日～ 03月29日)	
急性呼吸器感染症 定点	急性呼吸器感染症	全県	報告数	23,673	16,760	15,374	15,581	13,832	13,709
			定点当たり	99.05	68.97	64.33	64.65	56.46	57.12
		県域	報告数	7,866	5,664	5,008	5,004	4,574	4,491
			定点当たり	99.57	71.70	63.39	63.34	57.18	56.85
	インフルエンザ (高病原性鳥インフルエンザを除く)	全県	報告数	9,694	5,277	3,191	2,735	2,021	1,232
			定点当たり	40.22	21.72	13.19	11.26	8.28	5.09
		県域	報告数	3,677	2,055	1,154	949	696	410
			定点当たり	46.54	26.01	14.61	12.01	8.70	5.19
	新型コロナウイルス感染症	全県	報告数	389	318	353	414	383	324
			定点当たり	1.61	1.31	1.46	1.70	1.57	1.34
		県域	報告数	173	130	136	173	155	135
			定点当たり	2.19	1.65	1.72	2.19	1.94	1.71

基幹 定点	インフルエンザ (入院患者)	全県	報告数	26	21	11	10	8	11
		県域	報告数	9	6	2	2	1	3
	新型コロナウイルス感染症 (入院患者)	全県	報告数	20	12	19	20	18	22
		県域	報告数	6	4	9	7	8	7

表3 5週前～今週の推移 (その2)
(全県及び横浜市・川崎市・相模原市を除く県域)

2026年13週(03月23日～03月29日)

疾病名	項目		5週前	4週前	3週前	2週前	1週前	今週
			08週	09週	10週	11週	12週	13週
			(02月16日～ 02月22日)	(02月23日～ 03月01日)	(03月02日～ 03月08日)	(03月09日～ 03月15日)	(03月16日～ 03月22日)	(03月23日～ 03月29日)
RSウイルス 感染症	全県	報告数	56	56	52	36	51	36
		定点当たり	0.40	0.40	0.37	0.26	0.36	0.26
	県域	報告数	40	34	36	23	42	16
		定点当たり	0.89	0.76	0.82	0.51	0.91	0.36
咽頭結膜熱	全県	報告数	7	9	12	14	15	16
		定点当たり	0.05	0.06	0.09	0.10	0.11	0.11
	県域	報告数	3	2	6	1	4	1
		定点当たり	0.07	0.04	0.14	0.02	0.09	0.02
A群溶血性 レンサ球菌 咽頭炎	全県	報告数	322	258	270	331	248	250
		定点当たり	2.32	1.83	1.93	2.35	1.75	1.77
	県域	報告数	87	82	68	113	76	62
		定点当たり	1.93	1.82	1.55	2.51	1.65	1.38
感染性胃腸炎	全県	報告数	1,391	1,023	890	882	802	787
		定点当たり	10.01	7.26	6.36	6.26	5.65	5.58
	県域	報告数	491	393	319	314	337	324
		定点当たり	10.91	8.73	7.25	6.98	7.33	7.20
水痘	全県	報告数	24	38	31	38	48	25
		定点当たり	0.17	0.27	0.22	0.27	0.34	0.18
	県域	報告数	6	13	12	17	13	6
		定点当たり	0.13	0.29	0.27	0.38	0.28	0.13
手足口病	全県	報告数	1	-	1	-	-	1
		定点当たり	0.01	-	0.01	-	-	0.01
	県域	報告数	-	-	-	-	-	-
		定点当たり	-	-	-	-	-	-
伝染性紅斑	全県	報告数	12	6	4	7	2	9
		定点当たり	0.09	0.04	0.03	0.05	0.01	0.06
	県域	報告数	7	2	4	3	1	8
		定点当たり	0.16	0.04	0.09	0.07	0.02	0.18
突発性発しん	全県	報告数	27	21	19	30	27	31
		定点当たり	0.19	0.15	0.14	0.21	0.19	0.22
	県域	報告数	11	5	5	7	14	11
		定点当たり	0.24	0.11	0.11	0.16	0.30	0.24
ヘルパンギーナ	全県	報告数	-	-	2	-	3	4
		定点当たり	-	-	0.01	-	0.02	0.03
	県域	報告数	-	-	2	-	2	3
		定点当たり	-	-	0.05	-	0.04	0.07
流行性耳下腺炎	全県	報告数	4	6	3	6	4	5
		定点当たり	0.03	0.04	0.02	0.04	0.03	0.04
	県域	報告数	3	4	2	3	-	2
		定点当たり	0.07	0.09	0.05	0.07	-	0.04

小
児
科
定
点

表3 5週前～今週の推移 (その3)
(全県及び横浜市・川崎市・相模原市を除く県域)

2026年13週(03月23日～03月29日)

疾病名	項目		5週前	4週前	3週前	2週前	1週前	今週	
			08週	09週	10週	11週	12週	13週	
			(02月16日～ 02月22日)	(02月23日～ 03月01日)	(03月02日～ 03月08日)	(03月09日～ 03月15日)	(03月16日～ 03月22日)	(03月23日～ 03月29日)	
眼科 定点	急性出血性 結膜炎	全県	報告数	-	-	-	-	2	1
			定点当たり	-	-	-	-	0.04	0.02
		県域	報告数	-	-	-	-	-	-
			定点当たり	-	-	-	-	-	-
	流行性角結膜炎	全県	報告数	29	30	24	17	15	29
			定点当たり	0.58	0.59	0.47	0.34	0.31	0.58
		県域	報告数	6	8	6	5	8	13
			定点当たり	0.35	0.50	0.38	0.31	0.50	0.81
基幹 定点	細菌性髄膜炎	全県	報告数	1	1	-	1	1	-
			定点当たり	0.08	0.08	-	0.08	0.08	-
		県域	報告数	1	-	-	-	1	-
			定点当たり	0.20	-	-	-	0.20	-
	無菌性髄膜炎	全県	報告数	1	1	-	1	-	2
			定点当たり	0.08	0.08	-	0.08	-	0.17
		県域	報告数	1	-	-	1	-	1
			定点当たり	0.20	-	-	0.20	-	0.20
	マイコプラズマ 肺炎	全県	報告数	2	2	2	1	1	1
			定点当たり	0.17	0.17	0.17	0.08	0.08	0.08
		県域	報告数	2	2	-	1	1	-
			定点当たり	0.40	0.40	-	0.20	0.20	-
	クラミジア肺炎 (オウム病を 除く)	全県	報告数	-	-	-	-	-	-
			定点当たり	-	-	-	-	-	-
		県域	報告数	-	-	-	-	-	-
			定点当たり	-	-	-	-	-	-
	感染性胃腸炎 (ロタウイルス)	全県	報告数	1	-	7	1	4	4
			定点当たり	0.08	-	0.58	0.08	0.33	0.33
		県域	報告数	1	-	6	1	4	4
			定点当たり	0.20	-	1.20	0.20	0.80	0.80

