



# 神奈川県感染症発生情報(12週報)

(2026年3月16日～2026年3月22日)

<https://www.pref.kanagawa.jp/sys/eiken>



## 今週の注目感染症

～劇症型溶血性レンサ球菌感染症～ 神奈川県では、2026年12週に1例の劇症型溶血性レンサ球菌感染症の発生が報告されました。2026年10週時点での報告数は、全国の都道府県で最多となっています。劇症型溶血性レンサ球菌感染症は、突発的に発症し、急速に多臓器不全に陥る細菌感染症です。感染経路は不明の場合が多いですが、傷口や粘膜から、通常は菌の存在しない筋肉や脂肪組織、血液などにレンサ球菌が侵入することで発症すると考えられています。初期症状は四肢の疼痛、腫脹、発熱、血圧低下などで、病状の進行が非常に急激かつ劇的であり、発病後数十時間以内には軟部組織壊死、急性腎不全、急性呼吸窮迫症候群、播種性血管内凝固症候群、多臓器不全に至ります。治療には抗菌薬を使用します。

## 今週の全数把握対象疾患

(当該週の国による集計及び各保健福祉事務所からの報告をもとに期日を決めて集計しているため、集計数が前後することがあります)

分類	対象疾患	内訳				神奈川県 (今週)	神奈川県 (2026年累計)
		県域	横浜市	川崎市	相模原市		
二類	結核	3	4	1	1	9	184
三類	腸管出血性大腸菌感染症		2	1		3	26
四類	E型肝炎	1		2		3	23
	レジオネラ症	1		2		3	32
五類	カルバペネム耐性腸内細菌目細菌感染症		1			1	10
	劇症型溶血性レンサ球菌感染症		1			1	44
	侵襲性肺炎球菌感染症	3	1			4	48
	梅毒	5	3	1		9	141
	百日咳	3	2	1		6	113

## 今週の定点把握対象疾患

・2026年12週報より、前週の定点当たり報告数との比較を掲載します。

疾患名	定点当たり報告数		増減	疾患名	定点当たり報告数		増減	疾患名	定点当たり報告数		増減
	前週	今週			前週	今週			前週	今週	
急性呼吸器感染症	64.65	56.46	↓	感染性胃腸炎	6.26	5.65	↓	急性出血性結膜炎	-	0.04	↑
インフルエンザ(高病原性鳥インフルエンザを除く)	11.26	8.28	↓	水痘	0.27	0.34	↑	流行性角結膜炎	0.34	0.31	↓
新型コロナウイルス感染症	1.70	1.57	↓	手足口病	-	-	→	細菌性髄膜炎	0.08	0.08	→
RSウイルス感染症	0.26	0.36	↑	伝染性紅斑	0.05	0.01	↓	無菌性髄膜炎	0.08	-	↓
咽頭結膜熱	0.10	0.11	↑	突発性発しん	0.21	0.19	↓	マイコプラズマ肺炎	0.08	0.08	→
A群溶血性レンサ球菌咽頭炎	2.35	1.75	↓	ヘルパンギーナ	-	0.02	↑	クラミジア肺炎(オウム病を除く)	-	-	→
				流行性耳下腺炎	0.04	0.03	↓	感染性胃腸炎(ロタウイルス)	0.08	0.33	↑

### 神奈川県感染症情報センター

神奈川県衛生研究所 企画情報部 衛生情報課

TEL:0467-83-4400(代表) FAX:0467-89-5211(企画情報部)

県域とは、神奈川県内の市町村のうち、横浜市、川崎市、相模原市を除いた地域です



# 神奈川県感染症発生情報(12週報)

(2026年3月16日～2026年3月22日)

<https://www.pref.kanagawa.jp/sys/eiken>



## 全数把握対象疾患情報

- ・結核 9 例:年齢群は 20 歳代 1 例、30 歳代 1 例、50 歳代 3 例、70 歳代 2 例、80 歳代 2 例、病型は肺結核 4 例、肺結核及び粟粒結核 1 例、無症状病原体保有者 4 例
- ・腸管出血性大腸菌感染症 3 例:年齢群は 40 歳代 1 例、50 歳代 1 例、70 歳代 1 例、血清型・毒素型は O103・VT1 1 例、O157・VT2 1 例、O 不明・VT 不明 1 例、感染経路は不明 3 例、推定感染地域は神奈川県 1 例、国外(ベトナム)1 例、不明 1 例
- ・E 型肝炎 3 例:年齢群は 20 歳代 1 例、40 歳代 1 例、70 歳代 1 例、推定感染経路はその他 1 例、不明 2 例、推定感染地域は日本国内都道府県不明 3 例
- ・レジオネラ症 3 例:年齢群は 50 歳代 1 例、70 歳代 2 例、病型は肺炎型 2 例、ポンティアック熱型 1 例、推定感染経路は水系感染 1 例、不明 2 例、推定感染地域は神奈川県 1 例、静岡県 1 例、日本国内都道府県不明 1 例
- ・カルバペネム耐性腸内細菌目細菌感染症 1 例:年齢群は 90 歳以上、菌種は *Klebsiella pneumoniae*、推定感染経路は院内感染、感染地域は神奈川県
- ・劇症型溶血性レンサ球菌感染症 1 例:年齢群は 70 歳代、血清群は G 群、推定感染経路は創傷感染、感染地域は神奈川県
- ・侵襲性肺炎球菌感染症 4 例:年齢群は 10 歳未満 1 例、30 歳代 1 例、70 歳代 1 例、80 歳代 1 例、推定感染経路は飛沫感染 1 例、不明 3 例、推定感染地域は神奈川県 2 例、日本国内都道府県不明 1 例、不明 1 例、ワクチン接種歴は接種あり(4 回)1 例、接種なし 2 例、不明 1 例
- ・梅毒 9 例:年齢群は 10 歳代 1 例、20 歳代 1 例、30 歳代 4 例、50 歳代 1 例、70 歳代 1 例、80 歳代 1 例、病型は早期顕症梅毒 I 期 1 例、早期顕症梅毒 II 期 5 例、晩期顕症梅毒 1 例、無症状病原体保有者 2 例、推定感染経路は性的接触 7 例、不明 2 例、推定感染地域は神奈川県 6 例、埼玉県 1 例、不明 2 例
- ・百日咳 6 例:年齢群は 10 歳未満 2 例、10 歳代 2 例、30 歳代 1 例、50 歳代 1 例、LAMP 法等病原体遺伝子検出 1 例、推定感染経路は家族内感染 1 例、家族内感染又はその他 3 例、不明 2 例、推定感染地域は神奈川県 4 例、日本国内都道府県不明 1 例、不明 1 例、ワクチン接種歴は接種あり(4 回)2 例、接種あり(3 回)1 例、不明 3 例

## 報告が遅れた全数把握対象疾患情報(2025 年第 12 週～2026 年第 11 週診断分)

※届出内容の確認に時間を要した等により、週報での報告が遅れた症例を記載します。

- ・後天性免疫不全症候群 1 例:年齢群は 30 歳代、病型は無症候性キャリア、推定感染経路は性的接触、推定感染地域は国内
- ・侵襲性肺炎球菌感染症 1 例:年齢群は 60 歳代、推定感染経路は飛沫感染、感染地域は神奈川県、ワクチン接種歴は不明
- ・水痘(入院例)1 例:年齢群は 90 歳以上、臨床診断例、感染経路は不明、感染地域は不明、ワクチン接種歴は不明
- ・梅毒 4 例:年齢群は 10 歳代 1 例、20 歳代 1 例、40 歳代 2 例、病型は早期顕症梅毒 I 期 2 例、早期顕症梅毒 II 期 1 例、無症状病原体保有者 1 例、推定感染経路は性的接触 2 例、不明 2 例、推定感染地域は神奈川県 2 例、日本国内都道府県不明又は国外(渡航先不明)1 例、不明 1 例
- ・播種性クリプトコックス症 1 例:年齢群は 90 歳以上、推定感染原因は免疫不全、感染地域は神奈川県
- ・百日咳 1 例:年齢群は 40 歳代、推定感染経路は不明、感染地域は神奈川県、ワクチン接種歴は不明

## 更新履歴 (内容を修正した場合、こちらでお知らせします)

- ・現在のところ修正箇所はありません。

### 神奈川県感染症情報センター

神奈川県衛生研究所 企画情報部 衛生情報課

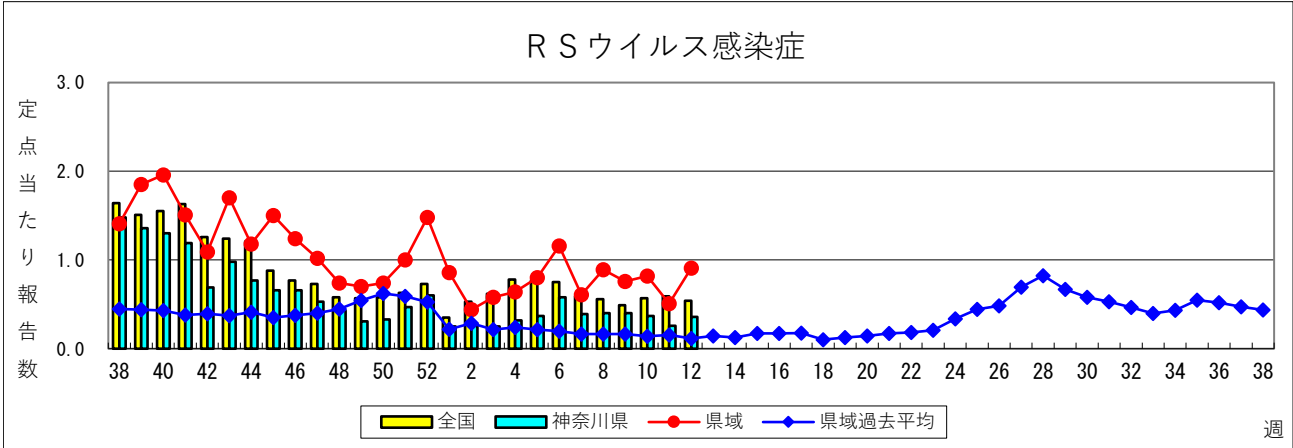
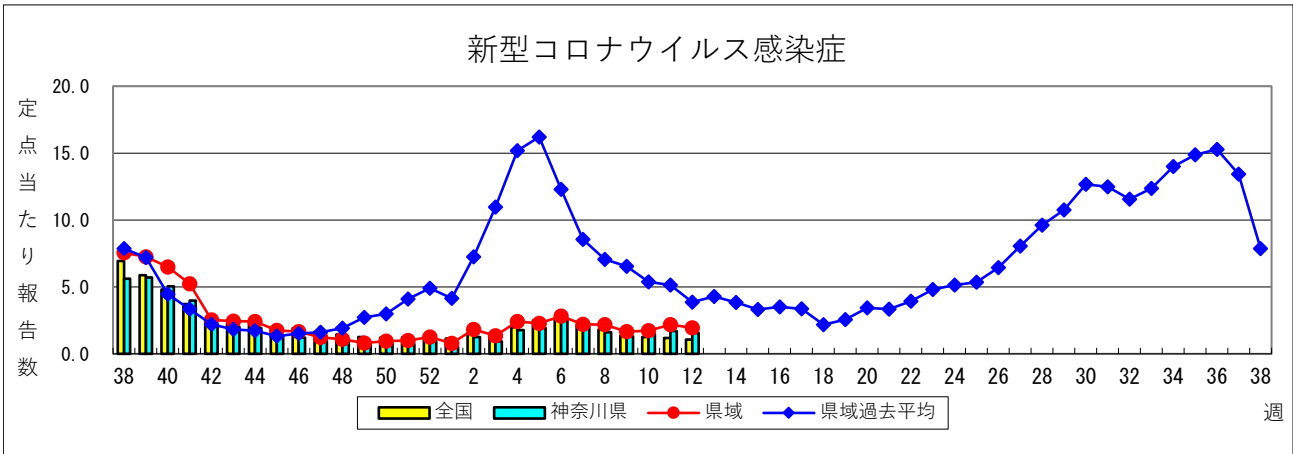
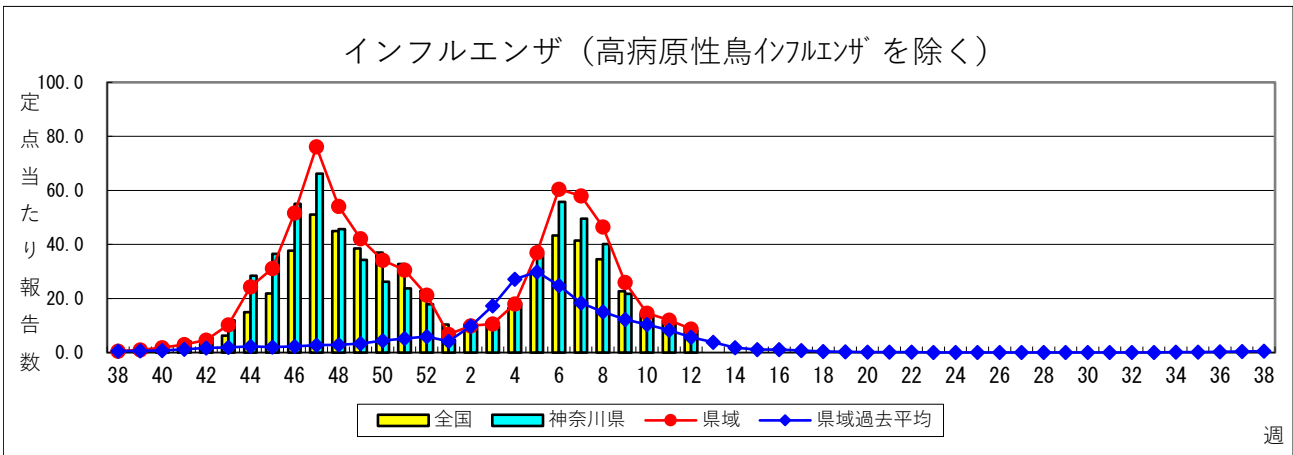
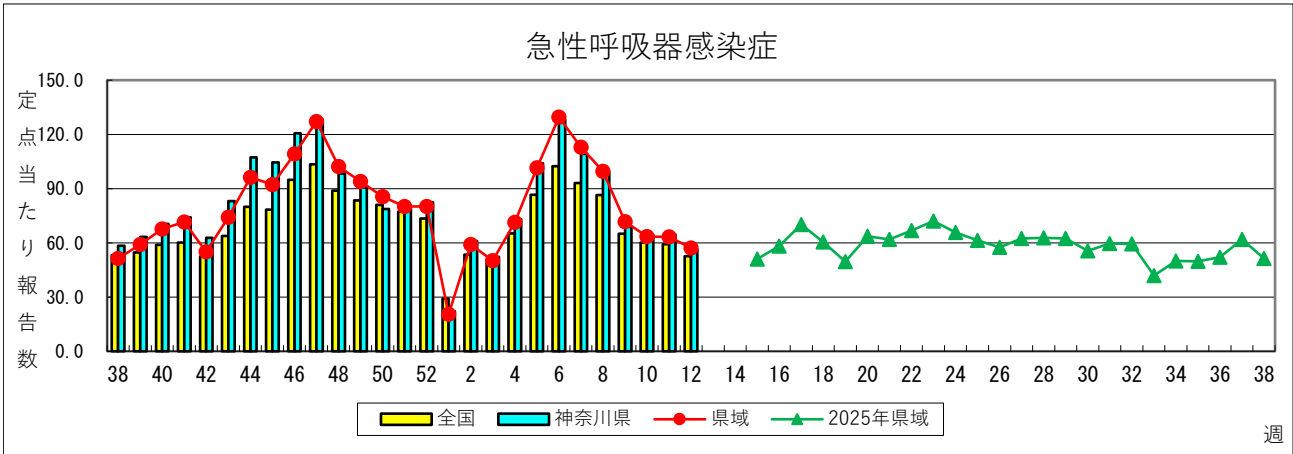
TEL:0467-83-4400(代表) FAX:0467-89-5211(企画情報部)

県域とは、神奈川県内の市町村のうち、横浜市、川崎市、相模原市を除いた地域です

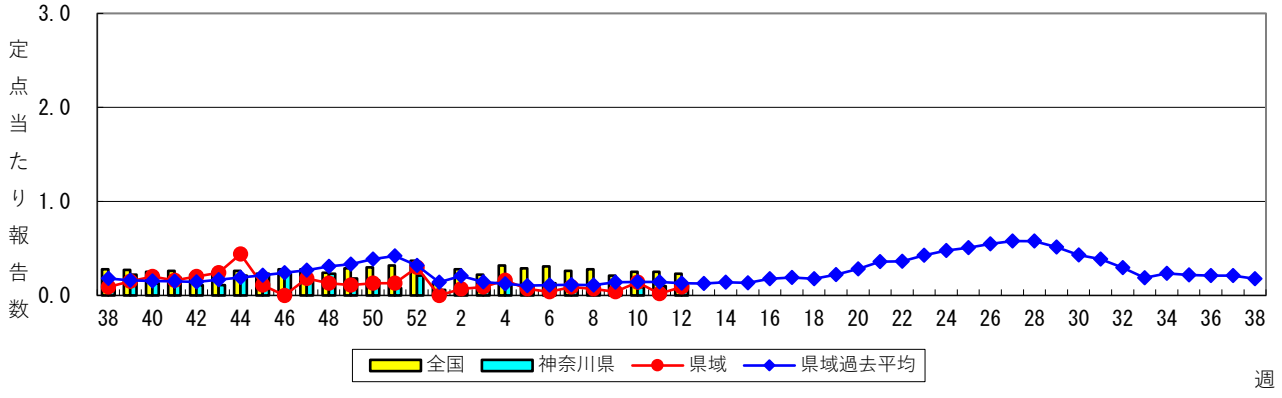
# 感染症発生動向調査：週報対象疾患の時系列グラフ

※疾患名の括弧書きは、一般名称であり、正式名称ではありません。  
 ※神奈川県&県域（横浜市・川崎市・相模原市を除く）のデータです。

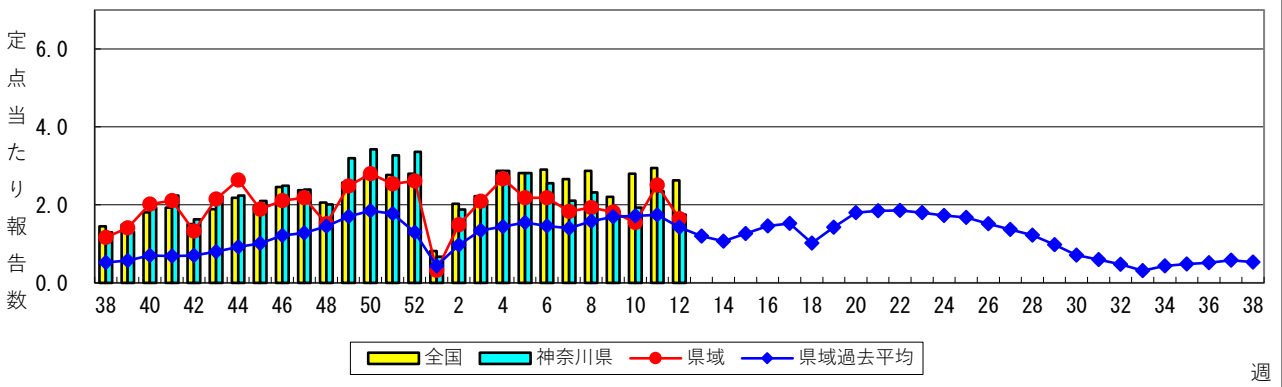
2026年12週  
 (03月16日～03月22日)



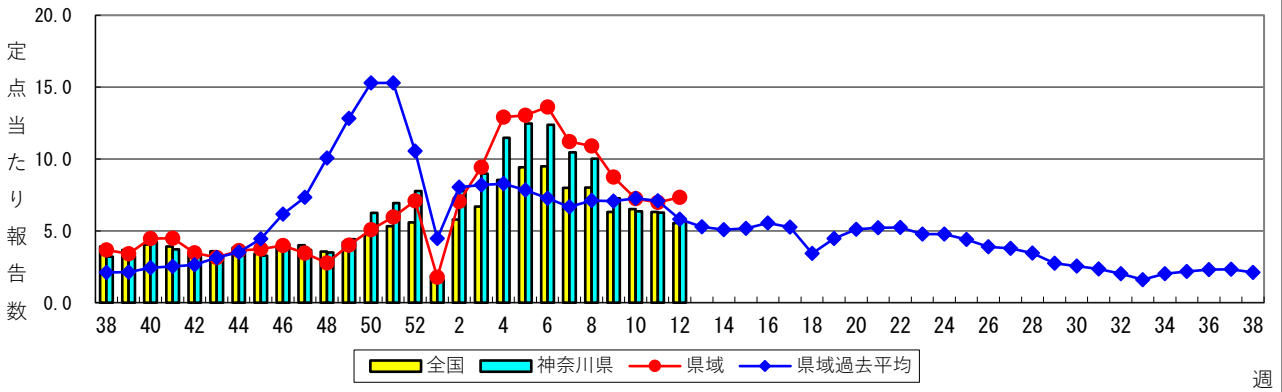
### 咽頭結膜熱



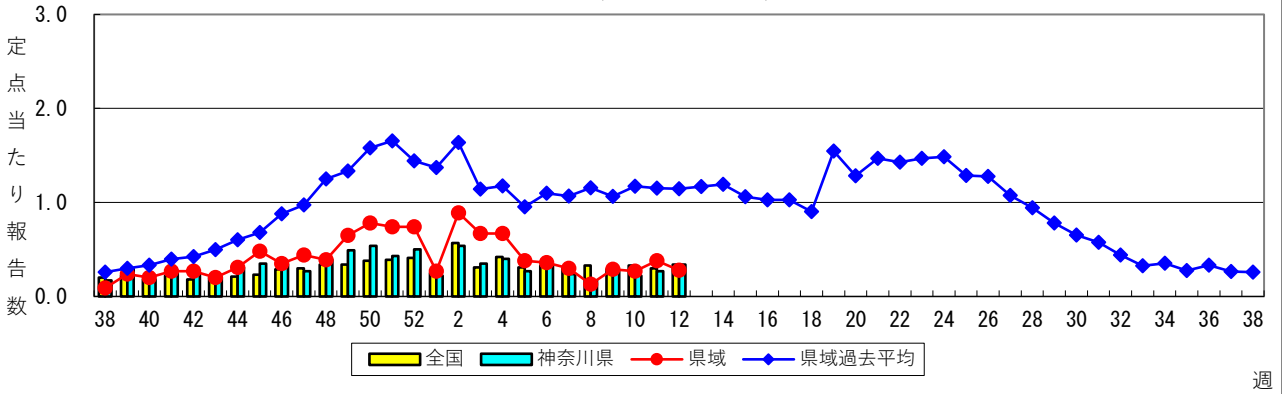
### A群溶血性レンサ球菌咽頭炎



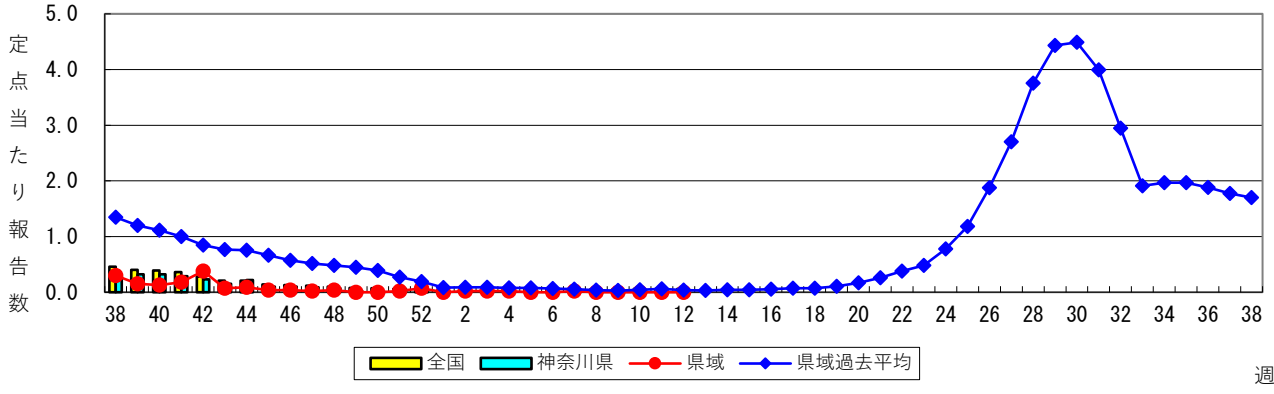
### 感染性胃腸炎



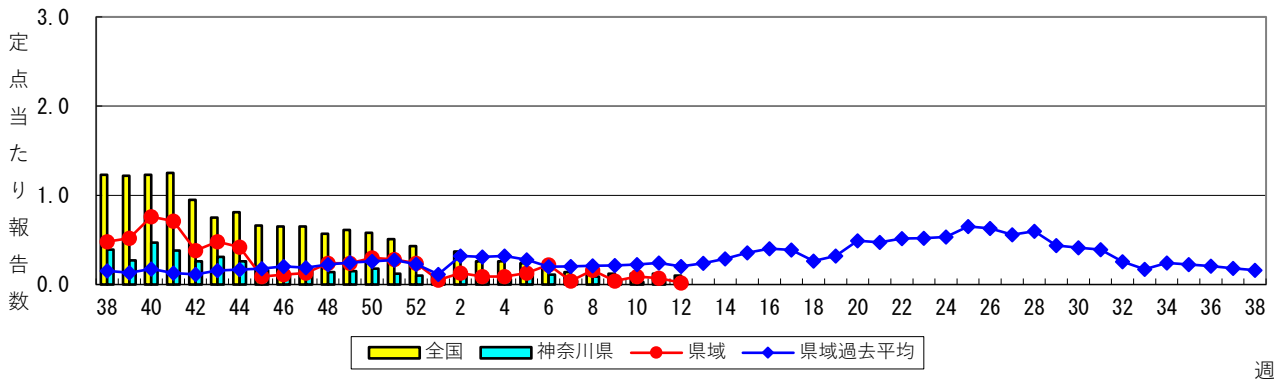
### 水痘 (水ぼうそう)



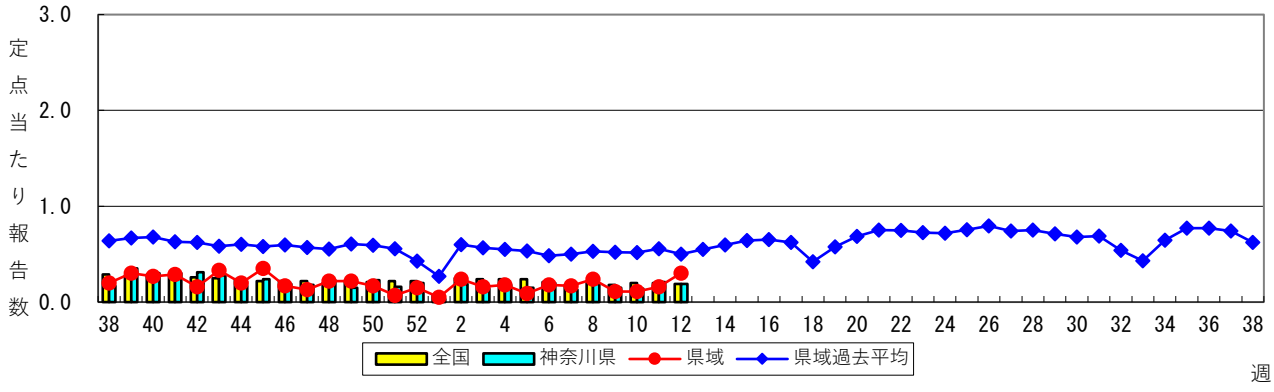
### 手足口病



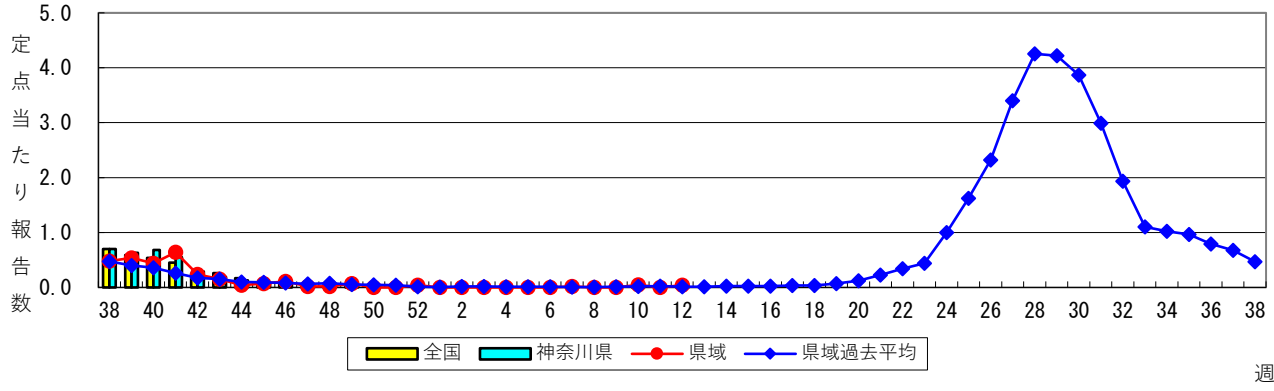
### 伝染性紅斑 (リンゴ病)



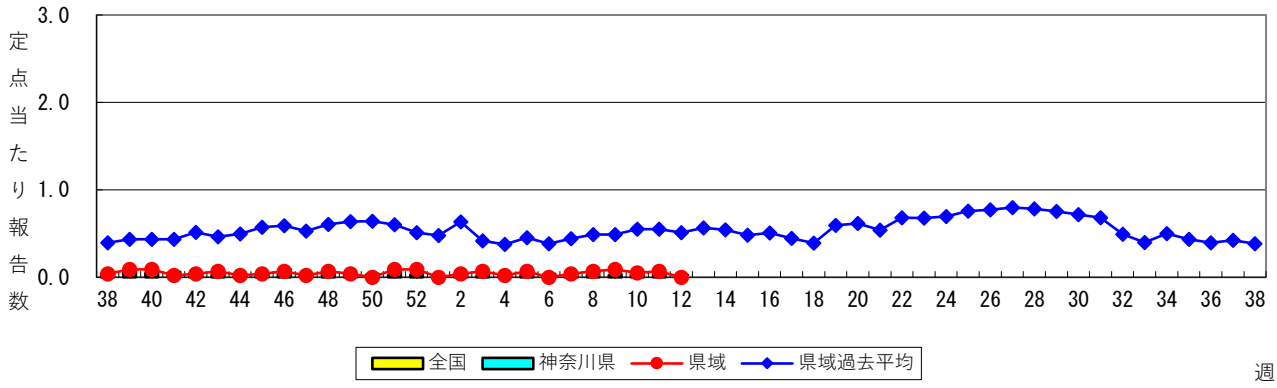
### 突発性発しん



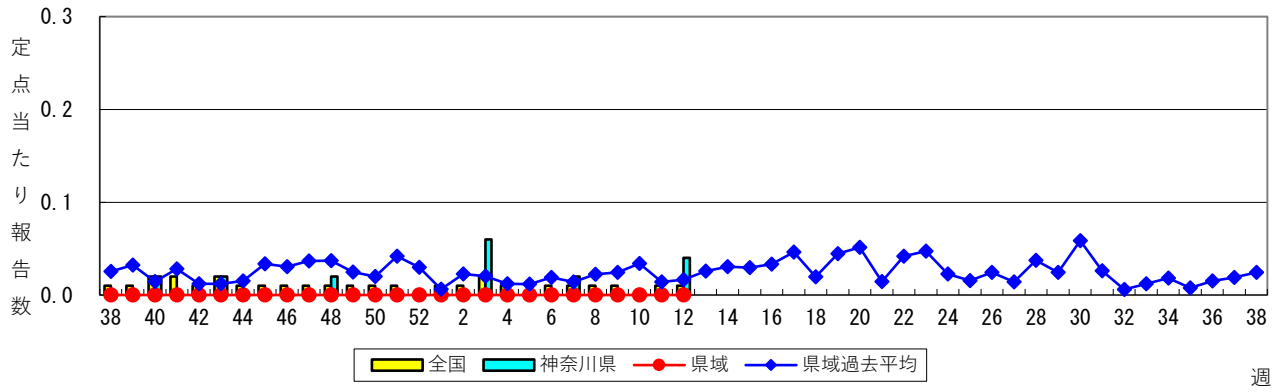
### ヘルパンギーナ



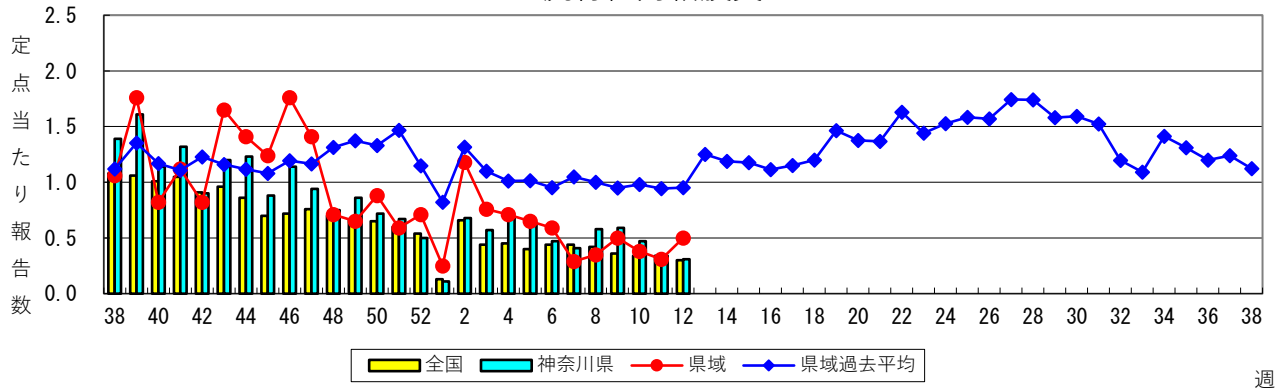
### 流行性耳下腺炎（おたふくかぜ）



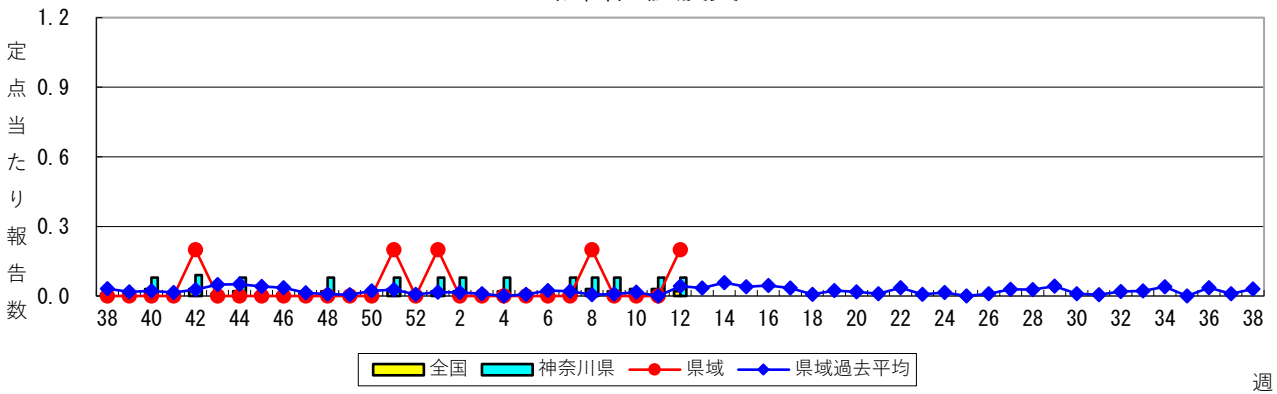
### 急性出血性結膜炎



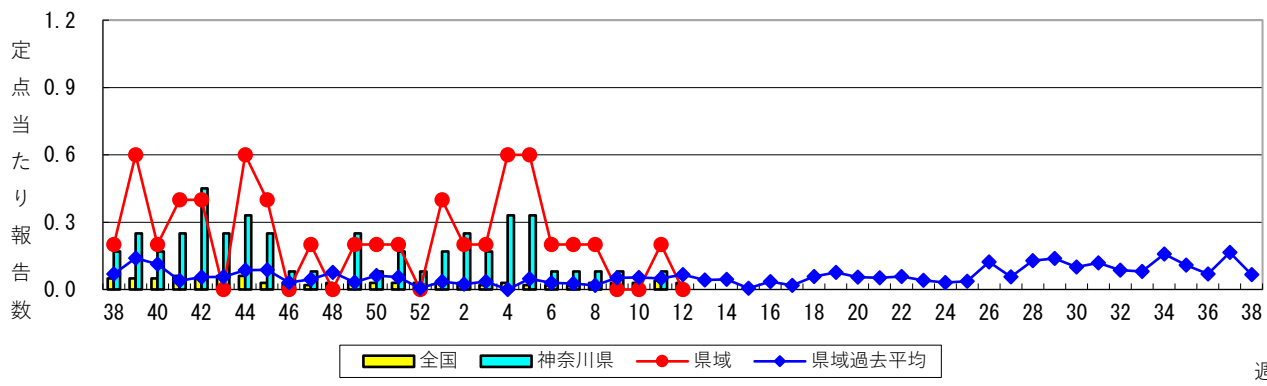
### 流行性角結膜炎



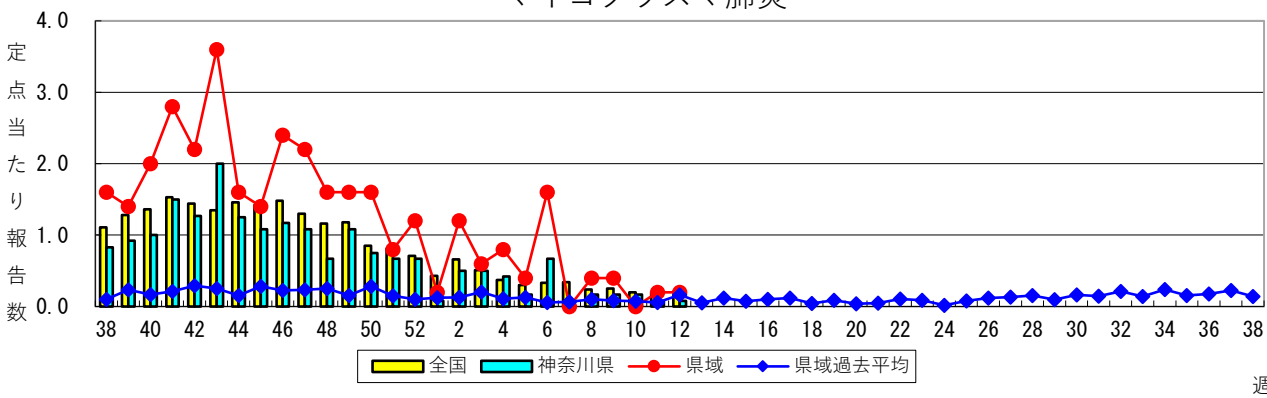
### 細菌性髄膜炎



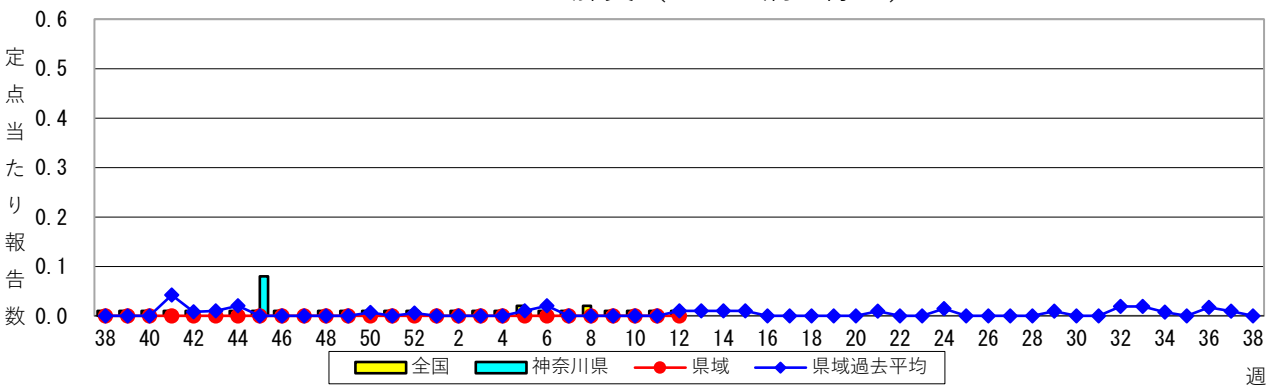
### 無菌性髄膜炎



### マイコプラズマ肺炎



### クラミジア肺炎（オウム病を除く）



### 感染性胃腸炎（ロタウイルス）

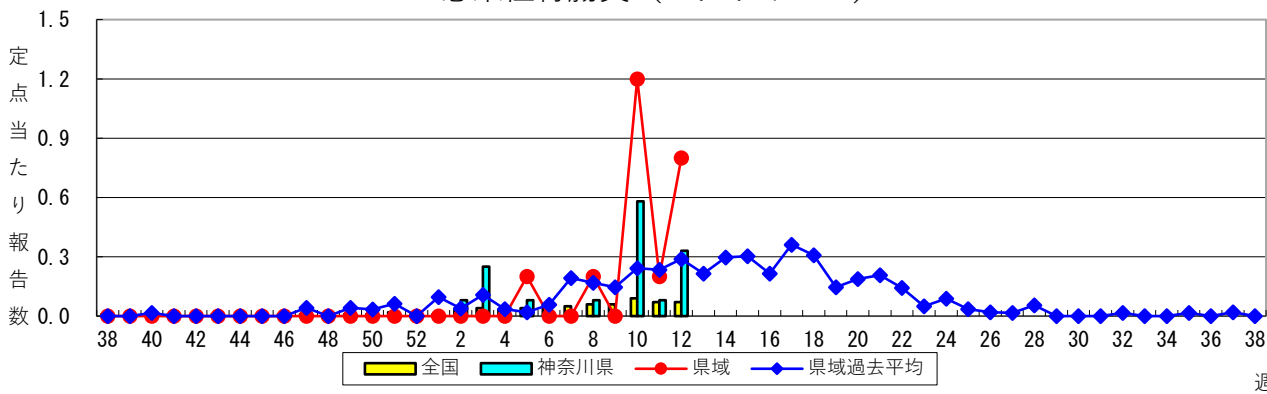


表1 報告数・定点当たり報告数 疾病、政令市・保健所別 (その1)

2026年12週(03月16日~03月22日)

\*県域とは、神奈川県内の市町村のうち横浜市、川崎市、相模原市を除いた地域です。

神奈川県	急性呼吸器感染症定点 報告定点数：急性呼吸器感染症245、インフル・コロナ244						基幹定点 報告定点数：12	
	急性呼吸器感染症		インフルエンザ (高病原性鳥インフルエンザを除く)		新型コロナウイルス 感染症		インフルエンザ (入院患者)	新型コロナウイルス 感染症(入院患者)
	報告数	定点当たり	報告数	定点当たり	報告数	定点当たり	報告数	報告数
全県	13,832	56.46	2,021	8.28	383	1.57	8	18
横浜市	4,518	51.34	625	7.18	118	1.36	5	10
川崎市	3,839	62.93	519	8.51	81	1.33	1	-
相模原市	901	56.31	181	11.31	29	1.81	1	-
県域	4,574	57.18	696	8.70	155	1.94	1	8
横須賀市	343	38.11	91	10.11	19	2.11	-	4
藤沢市	773	51.53	68	4.53	28	1.87	1	2
茅ヶ崎市	398	56.86	30	4.29	16	2.29	...	...
平塚	386	55.14	56	8.00	6	0.86	-	1
平塚 秦野センター	451	64.43	49	7.00	10	1.43	...	...
鎌倉	193	32.17	52	8.67	6	1.00	...	...
鎌倉 三崎センター	74	37.00	12	6.00	1	0.50	...	...
小田原	105	21.00	88	17.60	11	2.20	...	...
小田原 足柄上センター	44	22.00	5	2.50	1	0.50	-	-
厚木	1,135	87.31	203	15.62	46	3.54	-	1
厚木 大和センター	672	96.00	42	6.00	11	1.57	...	...

神奈川県	小児科定点 報告定点数：142									
	RSウイルス感染症		咽頭結膜熱		A群溶血性レンサ球菌 咽頭炎		感染性胃腸炎		水痘	
	報告数	定点当たり	報告数	定点当たり	報告数	定点当たり	報告数	定点当たり	報告数	定点当たり
全県	51	0.36	15	0.11	248	1.75	802	5.65	48	0.34
横浜市	6	0.12	5	0.10	98	1.96	261	5.22	20	0.40
川崎市	3	0.08	4	0.11	56	1.51	170	4.59	12	0.32
相模原市	-	-	2	0.22	18	2.00	34	3.78	3	0.33
県域	42	0.91	4	0.09	76	1.65	337	7.33	13	0.28
横須賀市	2	0.40	-	-	2	0.40	68	13.60	1	0.20
藤沢市	5	0.56	-	-	11	1.22	51	5.67	6	0.67
茅ヶ崎市	-	-	-	-	5	1.25	23	5.75	2	0.50
平塚	-	-	-	-	3	0.75	17	4.25	-	-
平塚 秦野センター	1	0.25	-	-	8	2.00	33	8.25	1	0.25
鎌倉	1	0.33	-	-	3	1.00	9	3.00	1	0.33
鎌倉 三崎センター	-	-	-	-	1	1.00	2	2.00	-	-
小田原	-	-	-	-	8	2.67	16	5.33	-	-
小田原 足柄上センター	-	-	-	-	-	-	-	-	-	-
厚木	29	3.63	2	0.25	29	3.63	99	12.38	1	0.13
厚木 大和センター	4	1.00	2	0.50	6	1.50	19	4.75	1	0.25

神奈川県	小児科定点 報告定点数：142									
	手足口病		伝染性紅斑		突発性発しん		ヘルパンギーナ		流行性耳下腺炎	
	報告数	定点当たり	報告数	定点当たり	報告数	定点当たり	報告数	定点当たり	報告数	定点当たり
全県	-	-	2	0.01	27	0.19	3	0.02	4	0.03
横浜市	-	-	1	0.02	9	0.18	1	0.02	3	0.06
川崎市	-	-	-	-	4	0.11	-	-	-	-
相模原市	-	-	-	-	-	-	-	-	1	0.11
県域	-	-	1	0.02	14	0.30	2	0.04	-	-
横須賀市	-	-	-	-	-	-	-	-	-	-
藤沢市	-	-	1	0.11	5	0.56	-	-	-	-
茅ヶ崎市	-	-	-	-	1	0.25	-	-	-	-
平塚	-	-	-	-	-	-	-	-	-	-
平塚 秦野センター	-	-	-	-	1	0.25	1	0.25	-	-
鎌倉	-	-	-	-	-	-	-	-	-	-
鎌倉 三崎センター	-	-	-	-	-	-	-	-	-	-
小田原	-	-	-	-	1	0.33	-	-	-	-
小田原 足柄上センター	-	-	-	-	-	-	-	-	-	-
厚木	-	-	-	-	3	0.38	1	0.13	-	-
厚木 大和センター	-	-	-	-	3	0.75	-	-	-	-



表2 報告数・定点当たり報告数、疾病・年齢階級別

2026年12週(03月16日～03月22日)

(全県及び横浜市・川崎市・相模原市を除く県域) (その1)

\*表2は、各保健福祉事務所からの最新の報告をもとに作成しているため、国の還元データである表1および表3の数値と一致しないことがあります。  
\*インフルエンザ及び新型コロナウイルス感染症の全国数値は厚生労働省からの公表後に表に反映します。

急性呼吸器感染症定点		項目	合計	0歳	1～4歳	5～9歳
急性呼吸器 感染症	全国	報告数	199,051	11,504	66,934	47,239
		定点当たり	52.51	3.03	17.66	12.46
	全県	報告数	13,832	804	4,723	3,338
		定点当たり	56.46	3.28	19.28	13.62
	県域	報告数	4,574	269	1,456	1,101
		定点当たり	57.18	3.36	18.20	13.76

急性呼吸器感染症定点		項目	10～14歳	15～19歳	20～29歳	30～39歳	40～49歳	50～59歳	60～69歳	70～79歳	80歳以上
急性呼吸器 感染症	全国	報告数	23,059	7,144	6,572	8,253	7,586	6,040	4,785	5,062	4,873
		定点当たり	6.08	1.88	1.73	2.18	2.00	1.59	1.26	1.34	1.29
	全県	報告数	1,630	530	442	619	561	490	310	232	153
		定点当たり	6.65	2.16	1.80	2.53	2.29	2.00	1.27	0.95	0.62
	県域	報告数	533	197	168	178	189	187	129	106	61
		定点当たり	6.66	2.46	2.10	2.23	2.36	2.34	1.61	1.33	0.76

急性呼吸器感染症定点		項目	合計	～5か月	～11か月	1歳	2歳	3歳	4歳	5歳	6歳	7歳	8歳	9歳
インフルエンザ (高病原性鳥インフルエンザを除く)	全国	報告数	37,043	105	310	985	1,194	1,630	2,241	2,595	2,903	2,529	2,390	2,151
		定点当たり	9.75	0.03	0.08	0.26	0.31	0.43	0.59	0.68	0.76	0.67	0.63	0.57
	全県	報告数	2,021	3	16	40	66	89	123	128	173	154	127	83
		定点当たり	8.28	0.01	0.07	0.16	0.27	0.36	0.50	0.52	0.71	0.63	0.52	0.34
	県域	報告数	696	-	6	12	22	30	38	34	56	61	37	28
		定点当たり	8.70	-	0.08	0.15	0.28	0.38	0.48	0.42	0.70	0.76	0.46	0.35
新型コロナウイルス 感染症	全国	報告数	4,079	47	85	155	132	121	122	134	107	109	130	109
		定点当たり	1.07	0.01	0.02	0.04	0.03	0.03	0.03	0.04	0.03	0.03	0.03	0.03
	全県	報告数	383	3	9	12	19	11	19	15	15	23	18	19
		定点当たり	1.57	0.01	0.04	0.05	0.08	0.05	0.08	0.06	0.06	0.09	0.07	0.08
	県域	報告数	155	1	4	6	6	3	8	4	4	10	8	8
		定点当たり	1.94	0.01	0.05	0.08	0.08	0.04	0.10	0.05	0.05	0.12	0.10	0.10

急性呼吸器感染症定点		項目	10～14歳	15～19歳	20～29歳	30～39歳	40～49歳	50～59歳	60～69歳	70～79歳	80歳以上
インフルエンザ (高病原性鳥インフルエンザを除く)	全国	報告数	8,447	3,070	1,539	1,985	1,868	588	259	164	90
		定点当たり	2.22	0.81	0.41	0.52	0.49	0.15	0.07	0.04	0.02
	全県	報告数	433	200	103	113	118	29	8	9	6
		定点当たり	1.77	0.82	0.42	0.46	0.48	0.12	0.03	0.04	0.02
	県域	報告数	159	80	38	39	39	8	2	4	3
		定点当たり	1.99	1.00	0.48	0.49	0.49	0.10	0.02	0.05	0.04
新型コロナウイルス 感染症	全国	報告数	479	163	230	267	343	300	280	320	446
		定点当たり	0.13	0.04	0.06	0.07	0.09	0.08	0.07	0.08	0.12
	全県	報告数	90	19	12	18	26	21	9	9	16
		定点当たり	0.37	0.08	0.05	0.07	0.11	0.09	0.04	0.04	0.07
	県域	報告数	38	10	7	5	11	9	2	4	7
		定点当たり	0.48	0.12	0.09	0.06	0.14	0.11	0.02	0.05	0.09

基幹定点		項目	合計	0歳	1～9歳	10～19歳	20～29歳	30～39歳	40～49歳	50～59歳	60～69歳	70～79歳	80歳以上
インフルエンザ (入院患者)	全国	報告数	284	21	103	49	9	13	12	5	19	27	26
	全県	報告数	8	0	3	0	0	0	0	1	1	2	1
	県域	報告数	1	0	1	0	0	0	0	0	0	0	0
新型コロナウイルス (入院患者)	全国	報告数	523	12	25	7	3	4	8	21	47	149	247
	全県	報告数	18	0	4	0	0	1	0	1	1	3	8
	県域	報告数	8	0	3	0	0	1	0	1	0	1	2



表2 報告数・定点当たり報告数、疾病・年齢階級別

2026年12週(03月16日～03月22日)

(全県及び横浜市・川崎市・相模原市を除く県域) (その3)

\*表2は、各保健福祉事務所からの最新の報告をもとに作成しているため、国の還元データである表1および表3の数値と一致しないことがあります。

小児科定点		項目	10～14 歳	15～19 歳	20歳以 上
RSウイルス 感染症	全国	報告数	6	3	9
		定点当たり	0.00	0.00	0.00
	全県	報告数	-	-	-
		定点当たり	-	-	-
	県域	報告数	-	-	-
		定点当たり	-	-	-
咽頭結膜熱	全国	報告数	18	1	7
		定点当たり	0.01	0.00	0.00
	全県	報告数	-	-	-
		定点当たり	-	-	-
	県域	報告数	-	-	-
		定点当たり	-	-	-
A群溶血性 レンサ球菌 咽頭炎	全国	報告数	884	65	222
		定点当たり	0.38	0.03	0.10
	全県	報告数	30	7	8
		定点当たり	0.21	0.05	0.06
	県域	報告数	11	6	-
		定点当たり	0.24	0.13	-
感染性胃腸炎	全国	報告数	1,628	295	940
		定点当たり	0.71	0.13	0.41
	全県	報告数	112	18	66
		定点当たり	0.79	0.13	0.46
	県域	報告数	52	8	20
		定点当たり	1.13	0.17	0.43
水痘	全国	報告数	249	17	7
		定点当たり	0.11	0.01	0.00
	全県	報告数	19	-	1
		定点当たり	0.13	-	0.01
	県域	報告数	6	-	-
		定点当たり	0.13	-	-
手足口病	全国	報告数	2	-	-
		定点当たり	0.00	-	-
	全県	報告数	-	-	-
		定点当たり	-	-	-
	県域	報告数	-	-	-
		定点当たり	-	-	-
伝染性紅斑	全国	報告数	13	1	-
		定点当たり	0.01	0.00	-
	全県	報告数	1	-	-
		定点当たり	0.01	-	-
	県域	報告数	-	-	-
		定点当たり	-	-	-
突発性発しん	全国	報告数	-	-	-
		定点当たり	-	-	-
	全県	報告数	-	-	-
		定点当たり	-	-	-
	県域	報告数	-	-	-
		定点当たり	-	-	-
ヘルパンギーナ	全国	報告数	1	1	-
		定点当たり	0.00	0.00	-
	全県	報告数	-	-	-
		定点当たり	-	-	-
	県域	報告数	-	-	-
		定点当たり	-	-	-
流行性耳下腺炎	全国	報告数	13	-	-
		定点当たり	0.01	-	-
	全県	報告数	3	-	-
		定点当たり	0.02	-	-
	県域	報告数	-	-	-
		定点当たり	-	-	-

表2 報告数・定点当たり報告数、疾病・年齢階級別

2026年12週(03月16日～03月22日)

(全県及び横浜市・川崎市・相模原市を除く県域) (その4)

\*表2は、各保健福祉事務所からの最新の報告をもとに作成しているため、国の還元データである表1および表3の数値と一致しないことがあります。

眼科定点		項目	合計	～5か月	～11か月	1歳	2歳	3歳	4歳	5歳	6歳	7歳	8歳	9歳
急性出血性結膜炎	全国	報告数	9	-	-	-	-	1	-	-	-	-	-	-
		定点当たり	0.01	-	-	-	-	0.00	-	-	-	-	-	-
	全県	報告数	2	-	-	-	-	-	-	-	-	-	-	-
		定点当たり	0.04	-	-	-	-	-	-	-	-	-	-	-
	県域	報告数	-	-	-	-	-	-	-	-	-	-	-	-
		定点当たり	-	-	-	-	-	-	-	-	-	-	-	-
流行性角結膜炎	全国	報告数	210	1	-	6	3	8	5	6	2	4	5	5
		定点当たり	0.30	0.00	-	0.01	0.00	0.01	0.01	0.01	0.00	0.01	0.01	0.01
	全県	報告数	15	-	-	-	1	-	-	1	-	-	1	-
		定点当たり	0.31	-	-	-	0.02	-	-	0.02	-	-	0.02	-
	県域	報告数	8	-	-	-	-	-	-	1	-	-	1	-
		定点当たり	0.50	-	-	-	-	-	-	0.06	-	-	0.06	-

眼科定点		項目	10～14歳	15～19歳	20～29歳	30～39歳	40～49歳	50～59歳	60～69歳	70歳以上
急性出血性結膜炎	全国	報告数	-	-	-	-	2	4	2	-
		定点当たり	-	-	-	-	0.00	0.01	0.00	-
	全県	報告数	-	-	-	-	1	1	-	-
		定点当たり	-	-	-	-	0.02	0.02	-	-
	県域	報告数	-	-	-	-	-	-	-	-
		定点当たり	-	-	-	-	-	-	-	-
流行性角結膜炎	全国	報告数	4	4	26	37	25	31	18	20
		定点当たり	0.01	0.01	0.04	0.05	0.04	0.04	0.03	0.03
	全県	報告数	-	-	3	4	3	1	-	1
		定点当たり	-	-	0.06	0.08	0.06	0.02	-	0.02
	県域	報告数	-	-	2	2	2	-	-	-
		定点当たり	-	-	0.12	0.12	0.12	-	-	-

表2 報告数・定点当たり報告数、疾病・年齢階級別

2026年12週(03月16日～03月22日)

(全県及び横浜市・川崎市・相模原市を除く県域) (その5)

\*表2は、各保健福祉事務所からの最新の報告をもとに作成しているため、国の還元データである表1および表3の数値と一致しないことがあります。

基幹定点 (週報)		項目	合計	0歳	1～4歳	5～9歳	10～14歳	15～19歳	20～24歳	25～29歳	30～34歳	35～39歳	40～44歳	45～49歳
細菌性髄膜炎	全国	報告数	9	-	-	-	1	-	-	-	-	-	-	-
		定点当たり	0.02	-	-	-	0.00	-	-	-	-	-	-	-
	全県	報告数	1	-	-	-	1	-	-	-	-	-	-	-
		定点当たり	0.08	-	-	-	0.08	-	-	-	-	-	-	-
	県域	報告数	1	-	-	-	1	-	-	-	-	-	-	-
		定点当たり	0.20	-	-	-	0.20	-	-	-	-	-	-	-
無菌性髄膜炎	全国	報告数	13	1	-	-	1	1	1	-	1	1	-	2
		定点当たり	0.03	0.00	-	-	0.00	0.00	0.00	-	0.00	0.00	-	0.00
	全県	報告数	-	-	-	-	-	-	-	-	-	-	-	-
		定点当たり	-	-	-	-	-	-	-	-	-	-	-	-
	県域	報告数	-	-	-	-	-	-	-	-	-	-	-	-
		定点当たり	-	-	-	-	-	-	-	-	-	-	-	-
マイコプラズマ肺炎	全国	報告数	101	1	18	46	20	3	1	1	1	1	1	1
		定点当たり	0.21	0.00	0.04	0.10	0.04	0.01	0.00	0.00	0.00	0.00	0.00	0.00
	全県	報告数	1	-	-	-	1	-	-	-	-	-	-	-
		定点当たり	0.08	-	-	-	0.08	-	-	-	-	-	-	-
	県域	報告数	1	-	-	-	1	-	-	-	-	-	-	-
		定点当たり	0.20	-	-	-	0.20	-	-	-	-	-	-	-
クラミジア肺炎 (オウム病を除く)	全国	報告数	4	-	-	1	1	1	-	-	-	-	-	-
		定点当たり	0.01	-	-	0.00	0.00	0.00	-	-	-	-	-	-
	全県	報告数	-	-	-	-	-	-	-	-	-	-	-	-
		定点当たり	-	-	-	-	-	-	-	-	-	-	-	-
	県域	報告数	-	-	-	-	-	-	-	-	-	-	-	-
		定点当たり	-	-	-	-	-	-	-	-	-	-	-	-
感染性胃腸炎 (ロタウイルス)	全国	報告数	36	2	8	17	7	2	-	-	-	-	-	-
		定点当たり	0.07	0.00	0.02	0.04	0.01	0.00	-	-	-	-	-	-
	全県	報告数	4	-	2	1	1	-	-	-	-	-	-	-
		定点当たり	0.33	-	0.17	0.08	0.08	-	-	-	-	-	-	-
	県域	報告数	4	-	2	1	1	-	-	-	-	-	-	-
		定点当たり	0.80	-	0.40	0.20	0.20	-	-	-	-	-	-	-

基幹定点 (週報)		項目	50～54歳	55～59歳	60～64歳	65～69歳	70歳以上
細菌性髄膜炎	全国	報告数	1	1	1	2	3
		定点当たり	0.00	0.00	0.00	0.00	0.01
	全県	報告数	-	-	-	-	-
		定点当たり	-	-	-	-	-
	県域	報告数	-	-	-	-	-
		定点当たり	-	-	-	-	-
無菌性髄膜炎	全国	報告数	3	1	-	1	-
		定点当たり	0.01	0.00	-	0.00	-
	全県	報告数	-	-	-	-	-
		定点当たり	-	-	-	-	-
	県域	報告数	-	-	-	-	-
		定点当たり	-	-	-	-	-
マイコプラズマ肺炎	全国	報告数	-	-	-	1	6
		定点当たり	-	-	-	0.00	0.01
	全県	報告数	-	-	-	-	-
		定点当たり	-	-	-	-	-
	県域	報告数	-	-	-	-	-
		定点当たり	-	-	-	-	-
クラミジア肺炎 (オウム病を除く)	全国	報告数	-	-	-	1	-
		定点当たり	-	-	-	0.00	-
	全県	報告数	-	-	-	-	-
		定点当たり	-	-	-	-	-
	県域	報告数	-	-	-	-	-
		定点当たり	-	-	-	-	-
感染性胃腸炎 (ロタウイルス)	全国	報告数	-	-	-	-	-
		定点当たり	-	-	-	-	-
	全県	報告数	-	-	-	-	-
		定点当たり	-	-	-	-	-
	県域	報告数	-	-	-	-	-
		定点当たり	-	-	-	-	-

表3 5週前～今週の推移 (その1)

(全県及び横浜市・川崎市・相模原市を除く県域)

2026年12週(03月16日～03月22日)

疾病名	項目		5週前	4週前	3週前	2週前	1週前	今週	
			07週	08週	09週	10週	11週	12週	
			(02月09日～ 02月15日)	(02月16日～ 02月22日)	(02月23日～ 03月01日)	(03月02日～ 03月08日)	(03月09日～ 03月15日)	(03月16日～ 03月22日)	
急性呼吸器感染症 定点	急性呼吸器感染症	全県	報告数	26,754	23,673	16,760	15,374	15,581	13,832
			定点当たり	109.20	99.05	68.97	64.33	64.65	56.46
		県域	報告数	9,026	7,866	5,664	5,008	5,004	4,574
			定点当たり	112.83	99.57	71.70	63.39	63.34	57.18
	インフルエンザ (高病原性鳥インフルエンザを除く)	全県	報告数	12,140	9,694	5,277	3,191	2,735	2,021
			定点当たり	49.55	40.22	21.72	13.19	11.26	8.28
		県域	報告数	4,644	3,677	2,055	1,154	949	696
			定点当たり	58.05	46.54	26.01	14.61	12.01	8.70
	新型コロナウイルス感染症	全県	報告数	498	389	318	353	414	383
			定点当たり	2.03	1.61	1.31	1.46	1.70	1.57
		県域	報告数	176	173	130	136	173	155
			定点当たり	2.20	2.19	1.65	1.72	2.19	1.94

基幹 定点	インフルエンザ (入院患者)	全県	報告数	29	26	21	11	10	8
		県域	報告数	16	9	6	2	2	1
	新型コロナウイルス感染症 (入院患者)	全県	報告数	16	20	12	19	20	18
		県域	報告数	8	6	4	9	7	8

**表3 5週前～今週の推移 (その2)**  
**(全県及び横浜市・川崎市・相模原市を除く県域)**

**2026年12週(03月16日～03月22日)**

疾病名	項目		5週前	4週前	3週前	2週前	1週前	今週
			07週	08週	09週	10週	11週	12週
			(02月09日～ 02月15日)	(02月16日～ 02月22日)	(02月23日～ 03月01日)	(03月02日～ 03月08日)	(03月09日～ 03月15日)	(03月16日～ 03月22日)
RSウイルス 感染症	全県	報告数	55	56	56	52	36	51
		定点当たり	0.39	0.40	0.40	0.37	0.26	0.36
	県域	報告数	28	40	34	36	23	42
		定点当たり	0.61	0.89	0.76	0.82	0.51	0.91
咽頭結膜熱	全県	報告数	14	7	9	12	14	15
		定点当たり	0.10	0.05	0.06	0.09	0.10	0.11
	県域	報告数	4	3	2	6	1	4
		定点当たり	0.09	0.07	0.04	0.14	0.02	0.09
A群溶血性 レンサ球菌 咽頭炎	全県	報告数	299	322	258	270	331	248
		定点当たり	2.11	2.32	1.83	1.93	2.35	1.75
	県域	報告数	84	87	82	68	113	76
		定点当たり	1.83	1.93	1.82	1.55	2.51	1.65
感染性胃腸炎	全県	報告数	1,487	1,391	1,023	890	882	802
		定点当たり	10.47	10.01	7.26	6.36	6.26	5.65
	県域	報告数	515	491	393	319	314	337
		定点当たり	11.20	10.91	8.73	7.25	6.98	7.33
水痘	全県	報告数	34	24	38	31	38	48
		定点当たり	0.24	0.17	0.27	0.22	0.27	0.34
	県域	報告数	14	6	13	12	17	13
		定点当たり	0.30	0.13	0.29	0.27	0.38	0.28
手足口病	全県	報告数	4	1	-	1	-	-
		定点当たり	0.03	0.01	-	0.01	-	-
	県域	報告数	1	-	-	-	-	-
		定点当たり	0.02	-	-	-	-	-
伝染性紅斑	全県	報告数	5	12	6	4	7	2
		定点当たり	0.04	0.09	0.04	0.03	0.05	0.01
	県域	報告数	2	7	2	4	3	1
		定点当たり	0.04	0.16	0.04	0.09	0.07	0.02
突発性発しん	全県	報告数	18	27	21	19	30	27
		定点当たり	0.13	0.19	0.15	0.14	0.21	0.19
	県域	報告数	8	11	5	5	7	14
		定点当たり	0.17	0.24	0.11	0.11	0.16	0.30
ヘルパンギーナ	全県	報告数	1	-	-	2	-	3
		定点当たり	0.01	-	-	0.01	-	0.02
	県域	報告数	1	-	-	2	-	2
		定点当たり	0.02	-	-	0.05	-	0.04
流行性耳下腺炎	全県	報告数	3	4	6	3	6	4
		定点当たり	0.02	0.03	0.04	0.02	0.04	0.03
	県域	報告数	2	3	4	2	3	-
		定点当たり	0.04	0.07	0.09	0.05	0.07	-

小児科  
定点

**表3 5週前～今週の推移 (その3)**  
**(全県及び横浜市・川崎市・相模原市を除く県域)**

**2026年12週(03月16日～03月22日)**

疾病名	項目		5週前	4週前	3週前	2週前	1週前	今週	
			07週	08週	09週	10週	11週	12週	
			(02月09日～ 02月15日)	(02月16日～ 02月22日)	(02月23日～ 03月01日)	(03月02日～ 03月08日)	(03月09日～ 03月15日)	(03月16日～ 03月22日)	
眼科 定点	急性出血性 結膜炎	全県	報告数	1	-	-	-	-	2
			定点当たり	0.02	-	-	-	-	0.04
		県域	報告数	-	-	-	-	-	-
			定点当たり	-	-	-	-	-	-
	流行性角結膜炎	全県	報告数	21	29	30	24	17	15
			定点当たり	0.41	0.58	0.59	0.47	0.34	0.31
		県域	報告数	5	6	8	6	5	8
			定点当たり	0.29	0.35	0.50	0.38	0.31	0.50
基幹 定点	細菌性髄膜炎	全県	報告数	1	1	1	-	1	1
			定点当たり	0.08	0.08	0.08	-	0.08	0.08
		県域	報告数	-	1	-	-	-	1
			定点当たり	-	0.20	-	-	-	0.20
	無菌性髄膜炎	全県	報告数	1	1	1	-	1	-
			定点当たり	0.08	0.08	0.08	-	0.08	-
		県域	報告数	1	1	-	-	1	-
			定点当たり	0.20	0.20	-	-	0.20	-
	マイコプラズマ 肺炎	全県	報告数	-	2	2	2	1	1
			定点当たり	-	0.17	0.17	0.17	0.08	0.08
		県域	報告数	-	2	2	-	1	1
			定点当たり	-	0.40	0.40	-	0.20	0.20
	クラミジア肺炎 (オウム病を 除く)	全県	報告数	-	-	-	-	-	-
			定点当たり	-	-	-	-	-	-
		県域	報告数	-	-	-	-	-	-
			定点当たり	-	-	-	-	-	-
	感染性胃腸炎 (ロタウイルス)	全県	報告数	-	1	-	7	1	4
			定点当たり	-	0.08	-	0.58	0.08	0.33
		県域	報告数	-	1	-	6	1	4
			定点当たり	-	0.20	-	1.20	0.20	0.80

