



# 神奈川県感染症発生情報(11週報)

(2026年3月9日～2026年3月15日)

<https://www.pref.kanagawa.jp/sys/eiken>



## 今週の注目感染症

～結核～ 毎年3月24日は「世界結核デー」です。細菌学者のロベルト・コッホが1882年に結核菌の発見を発表した日にちなみ、1997年に世界保健機関(WHO)により制定されました。結核は、結核菌によって肺などに炎症が起きる病気で、今でも全国で年間10,000人以上の新しい患者が発生しています。咳・微熱・身体のだるさなどが2週間以上続いている場合には結核の可能性があるため、早めに医療機関を受診しましょう。また、定期健康診断で胸のレントゲンの異常を指摘された場合も、放置せずに必ず精密検査を受けましょう。

～麻しん～ 神奈川県では、2026年11週に3例の麻しん患者の発生が報告されました。麻しんは、麻しんウイルスによる急性の感染症です。感染経路は空気感染、飛沫感染、接触感染で、感染力が非常に強く、免疫を持っていない人が感染するとほぼ確実に発症します。発熱、咳、鼻水、のどの痛み、目の充血等が数日続いたあと、高熱と全身の発疹が出現します。また、肺炎や中耳炎、脳炎を合併する場合があります。特別な治療法はなく、対症療法(症状を和らげる治療)が行われます。予防にはワクチン接種が効果的です。日本では、予防接種法に基づく定期接種として、1歳で1回目、小学校入学前1年間に2回目のワクチンを、原則、麻しん風しん混合ワクチン(MRワクチン)で行うことになっています(全額公費)。また、2024年度に定期接種の対象であった方で、2024年度内にMRワクチンの偏在等が理由でワクチン接種ができなかった方については、2025年4月1日から2年間、定期接種として公費で受けられることになりました(特例措置)。海外では麻しんの流行している国も多いため、海外渡航前には自身の予防接種歴や現地の流行状況を確認しましょう。

## 今週的全数把握対象疾患

(当該週の国による集計及び各保健福祉事務所からの報告をもとに期日を決めて集計しているため、集計数が前後することがあります)

分類	対象疾患	内訳				神奈川県 (今週)	神奈川県 (2026年累計)
		県域	横浜市	川崎市	相模原市		
二類	結核	1	5	5	2	13	175
三類	腸管出血性大腸菌感染症	1	1		1	3	23
四類	E型肝炎		1		1	2	20
	マラリア		1			1	2
五類	アメーバ赤痢	1				1	5
	カルバペネム耐性腸内細菌目細菌感染症		2			2	9
	後天性免疫不全症候群		2	1		3	11
	侵襲性インフルエンザ菌感染症	2				2	10
	侵襲性肺炎球菌感染症	4	1			5	43
	水痘(入院例)			1		1	9
	梅毒	4	4	1		9	128
	百日咳	5	2			7	106
麻しん	1		2		3	13	

## 今週の定点把握対象疾患

定点医療機関数: 2025年41週報より、表1の中に掲載いたします。

・インフルエンザの定点当たり報告数は神奈川県で11.26(前週13.19)であり、引き続き警報発令中です(発出された警報は10を下回るまで継続されます)。

### 神奈川県感染症情報センター

神奈川県衛生研究所 企画情報部 衛生情報課

TEL:0467-83-4400(代表) FAX:0467-89-5211(企画情報部)

県域とは、神奈川県内の市町村のうち、横浜市、川崎市、相模原市を除いた地域です



# 神奈川県感染症発生情報(11週報)

(2026年3月9日～2026年3月15日)

<https://www.pref.kanagawa.jp/sys/eiken>



## 全数把握対象疾患情報

- ・結核 13例:年齢群は30歳代1例、50歳代2例、60歳代3例、70歳代2例、80歳代3例、90歳以上2例、病型は肺結核7例、結核性胸膜炎2例、無症状病原体保有者4例
- ・腸管出血性大腸菌感染症 3例:年齢群は20歳代1例、50歳代1例、60歳代1例、血清型・毒素型はO157・VT2 1例、O不明・VT1 1例、O不明・VT2 1例、推定感染経路は経口感染1例、不明2例、推定感染地域は神奈川県1例、国外(タイ又はベトナム)1例、不明1例
- ・E型肝炎 2例:年齢群は60歳代1例、80歳代1例、感染経路は不明2例、感染地域は不明2例
- ・マラリア 1例:年齢群は20歳代、病型は三日熱、推定感染経路は動物・蚊・昆虫等からの感染、推定感染地域は国外(インド)
- ・アメーバ赤痢 1例:年齢群は70歳代、病型は腸管アメーバ症、感染経路は不明、感染地域は不明
- ・カルバペネム耐性腸内細菌目細菌感染症 2例:年齢群は60歳代1例、70歳代1例、菌種は *Klebsiella aerogenes* 1例、*Klebsiella oxytoca* 1例、推定感染経路は手術部位感染又はその他1例、不明1例、推定感染地域は神奈川県1例、日本国内都道府県不明1例
- ・後天性免疫不全症候群 3例:年齢群は10歳代1例、20歳代1例、30歳代1例、病型はAIDS 1例、無症候性キャリア 2例、推定感染経路は性的接触3例、推定感染地域は国外(インドネシア)1例、不明2例
- ・侵襲性インフルエンザ菌感染症 2例:年齢群は20歳代1例、90歳以上1例、感染経路は不明2例、推定感染地域は神奈川県2例、ワクチン接種歴は接種なし1例、不明1例
- ・侵襲性肺炎球菌感染症 5例:年齢群は40歳代1例、60歳代2例、80歳代1例、90歳以上1例、推定感染経路は接触感染1例、飛沫感染1例、不明3例、推定感染地域は神奈川県5例、ワクチン接種歴は不明5例
- ・水痘(入院例) 1例:年齢群は20歳代、臨床診断例、感染経路は不明、推定感染地域は日本国内都道府県不明、ワクチン接種歴は接種なし
- ・梅毒 9例:年齢群は20歳代3例、30歳代4例、50歳代2例、病型は早期顕症梅毒Ⅰ期5例、早期顕症梅毒Ⅱ期2例、無症状病原体保有者2例、推定感染経路は性的接触8例、不明1例、推定感染地域は神奈川県3例、東京都2例、千葉県1例、日本国内都道府県不明1例、国外(ネパール)1例、不明1例
- ・百日咳 7例:年齢群は10歳代1例、20歳代1例、30歳代2例、40歳代1例、50歳代1例、60歳代1例、推定感染経路は家族内感染又はその他3例、不明4例、推定感染地域は神奈川県3例、日本国内都道府県不明2例、不明2例、ワクチン接種歴は不明7例
- ・麻しん 3例:年齢群は10歳代1例、30歳代1例、50歳代1例、検査診断例2例、修飾麻しん1例、推定感染経路は飛沫・飛沫核感染2例、不明1例、推定感染地域は千葉県又は国外(ニュージーランド)1例、国外1例、日本国内都道府県不明1例、ワクチン接種歴は接種あり(1回)2例、不明1例

## 報告が遅れた全数把握対象疾患情報(2025年第11週～2026年第10週診断分)

※届出内容の確認に時間を要した等により、週報での報告が遅れた症例を記載します。

- ・結核 4例:年齢群は10歳代1例、50歳代1例、70歳代1例、80歳代1例、病型は肺結核1例、無症状病原体保有者3例
- ・レジオネラ症 1例:年齢群は80歳代、病型は肺炎型、推定感染経路は水系感染、推定感染地域は神奈川県
- ・梅毒 1例:年齢群は50歳代、病型は晩期顕症梅毒、感染経路は不明、感染地域は不明
- ・百日咳 3例:年齢群は10歳代2例、30歳代1例、推定感染経路は家族内感染又はその他2例、不明1例、推定感染地域は神奈川県1例、日本国内都道府県不明1例、不明1例、ワクチン接種歴は接種あり(4回)1例、不明2例

## 更新履歴 (内容を修正した場合、こちらでお知らせします)

2026年3月24日

- ・麻しん 1例(県域):届出内容に変更があり修正しました。

### 神奈川県感染症情報センター

神奈川県衛生研究所 企画情報部 衛生情報課

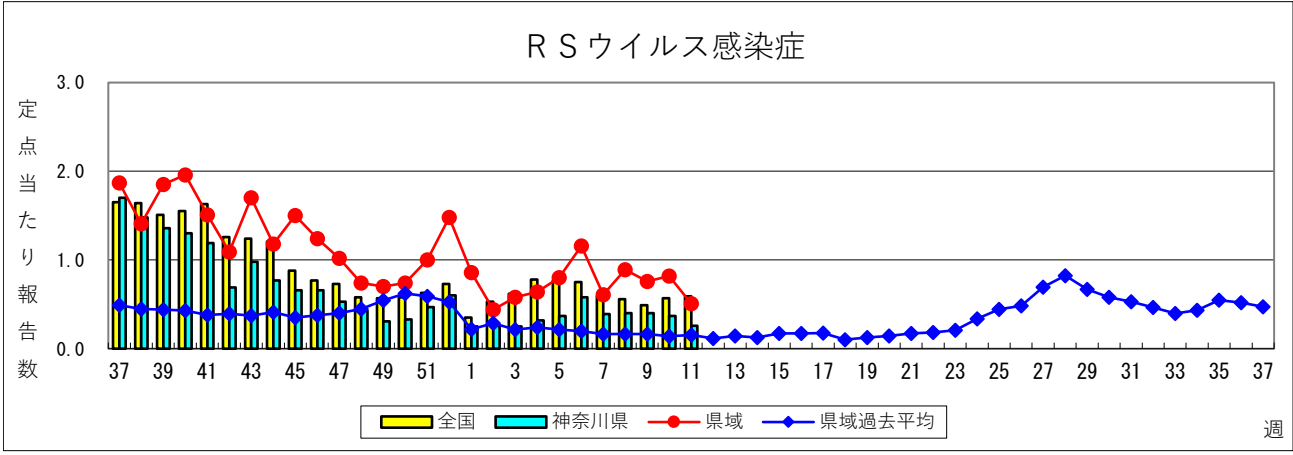
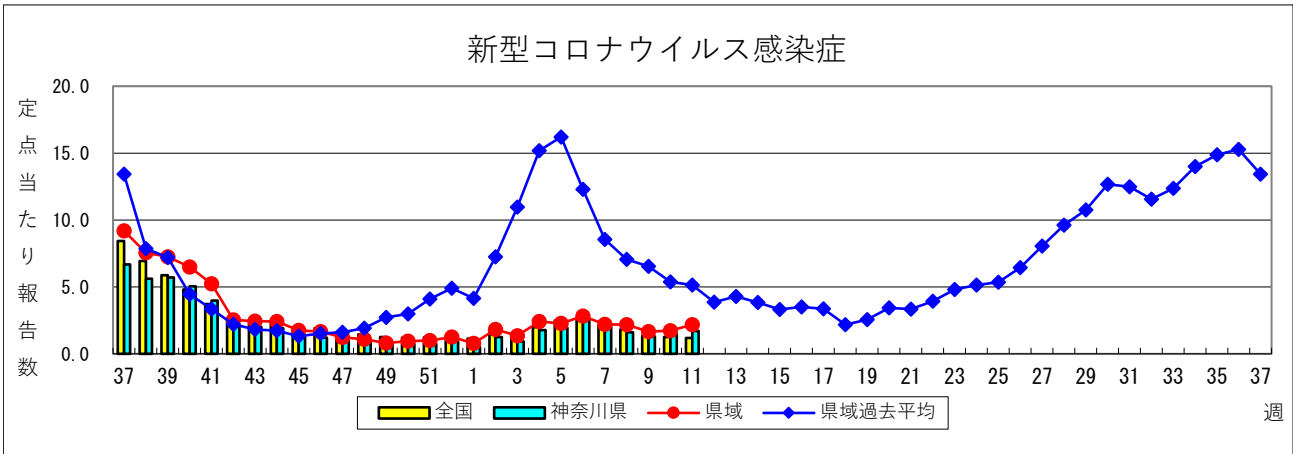
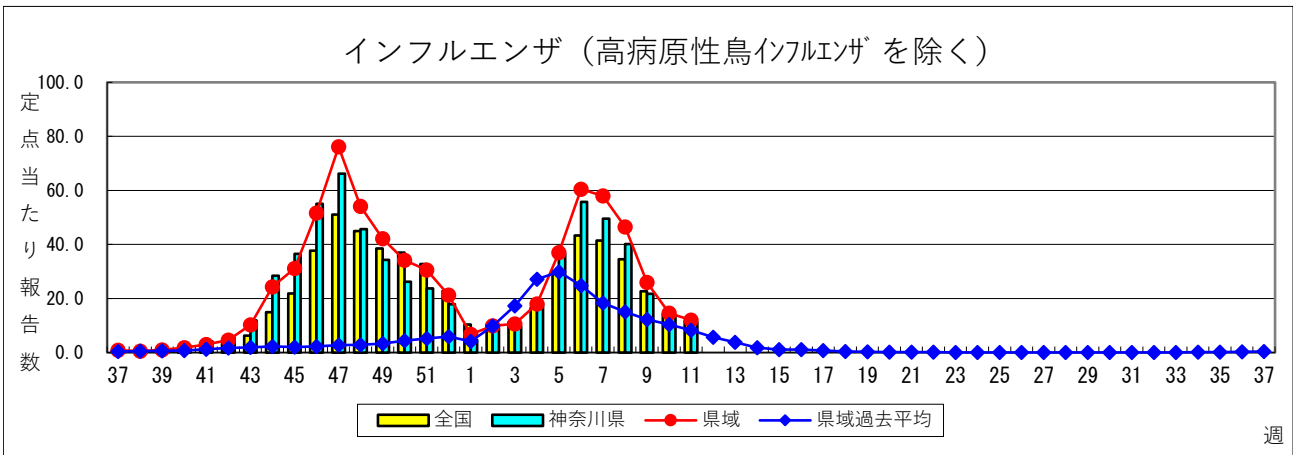
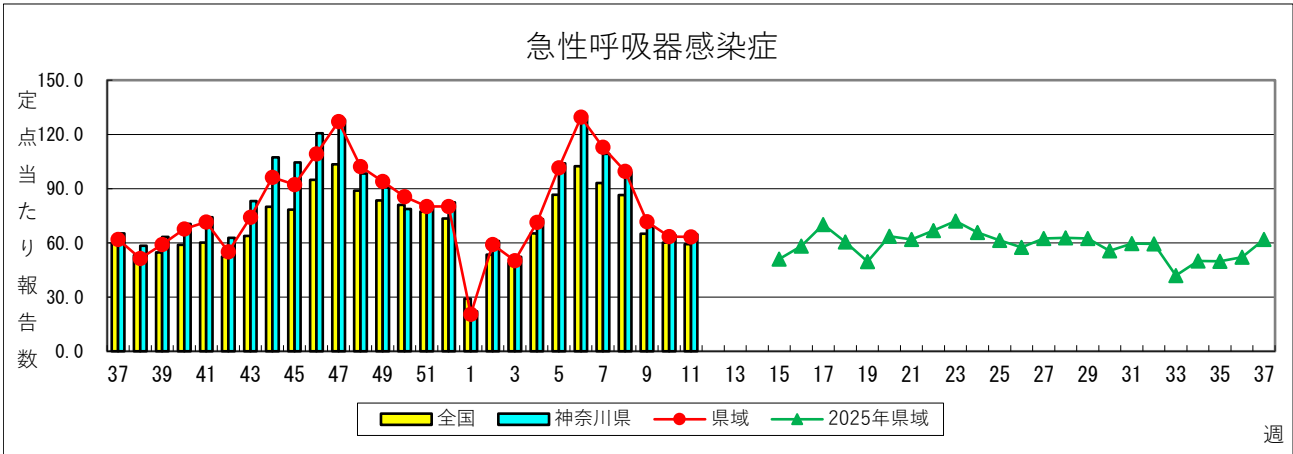
TEL:0467-83-4400(代表) FAX:0467-89-5211(企画情報部)

県域とは、神奈川県内の市町村のうち、横浜市、川崎市、相模原市を除いた地域です

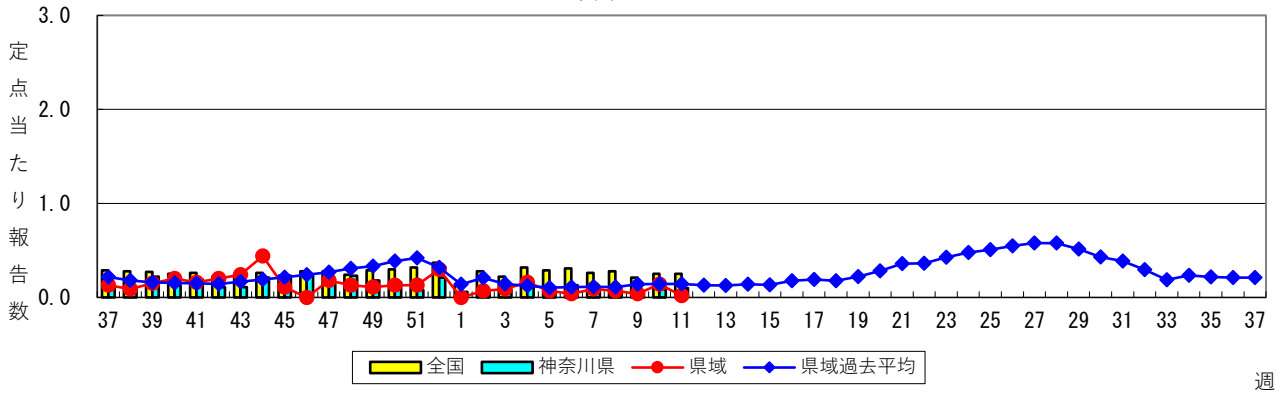
# 感染症発生動向調査：週報対象疾患の時系列グラフ

※疾患名の括弧書きは、一般名称であり、正式名称ではありません。  
 ※神奈川県&県域（横浜市・川崎市・相模原市を除く）のデータです。

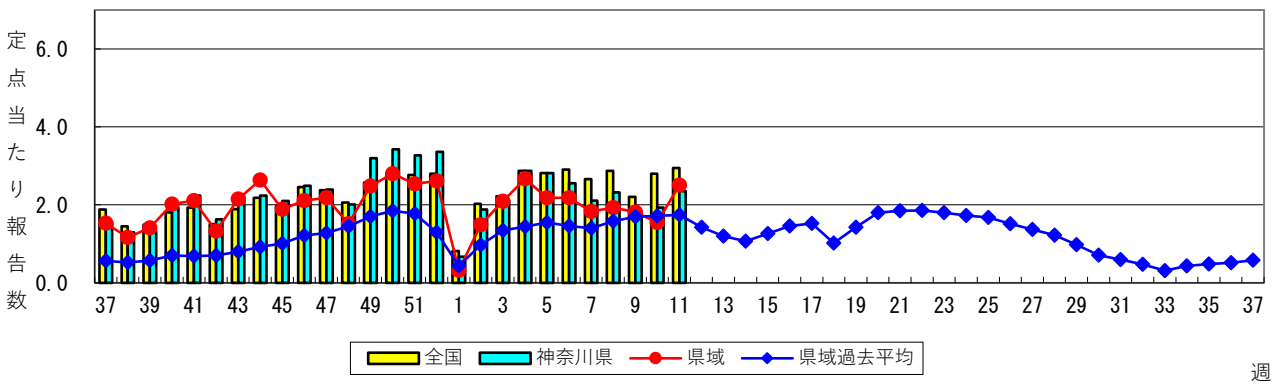
2026年11週  
 (03月09日～03月15日)



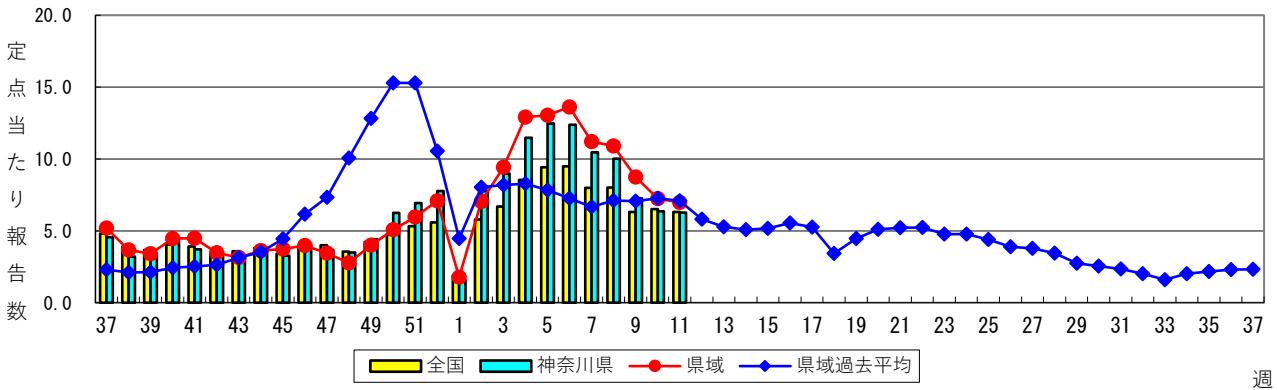
### 咽頭結膜熱



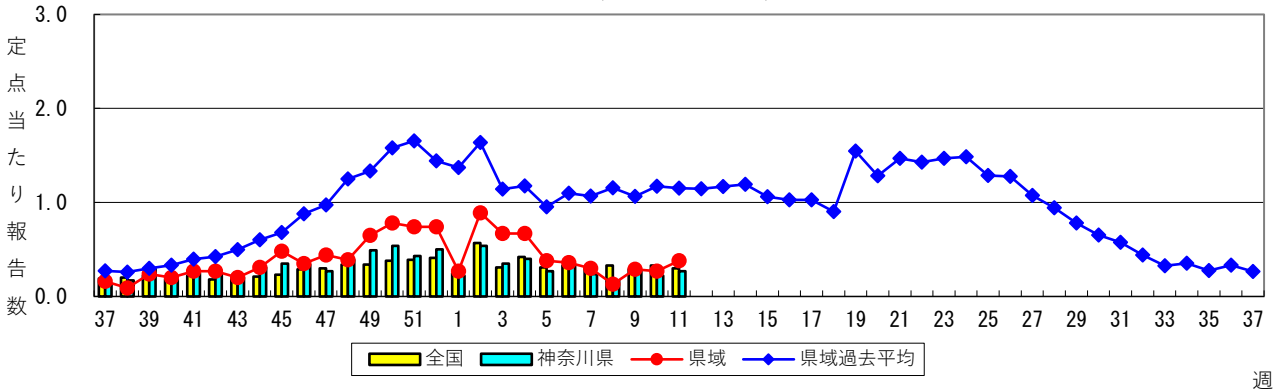
### A群溶血性レンサ球菌咽頭炎



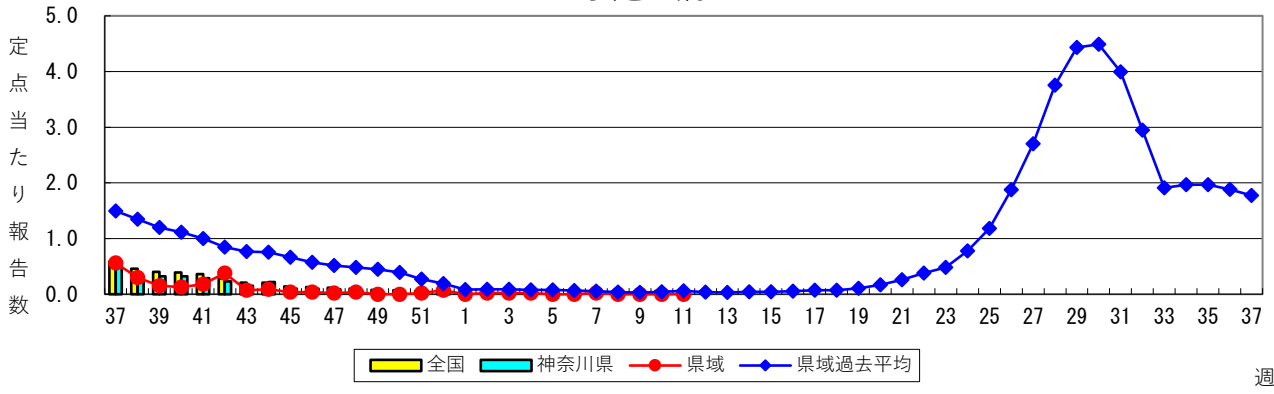
### 感染性胃腸炎



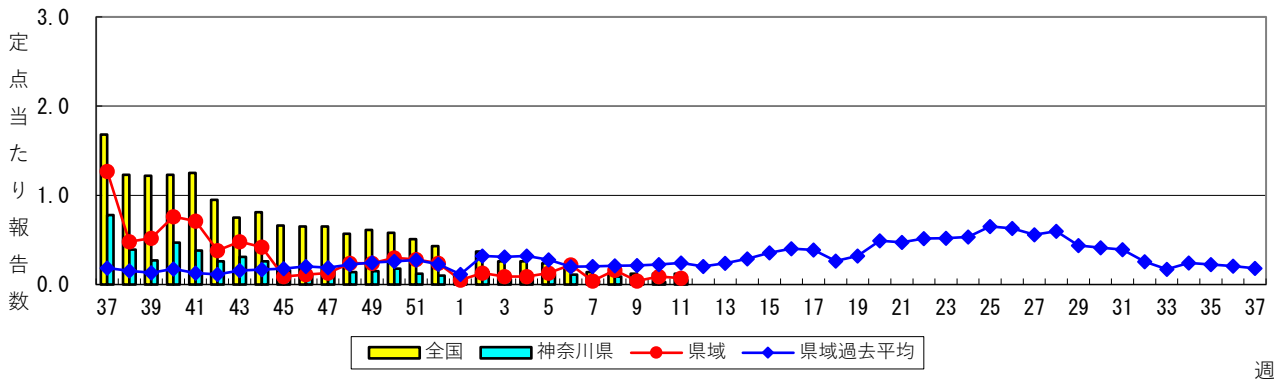
### 水痘 (水ぼうそう)



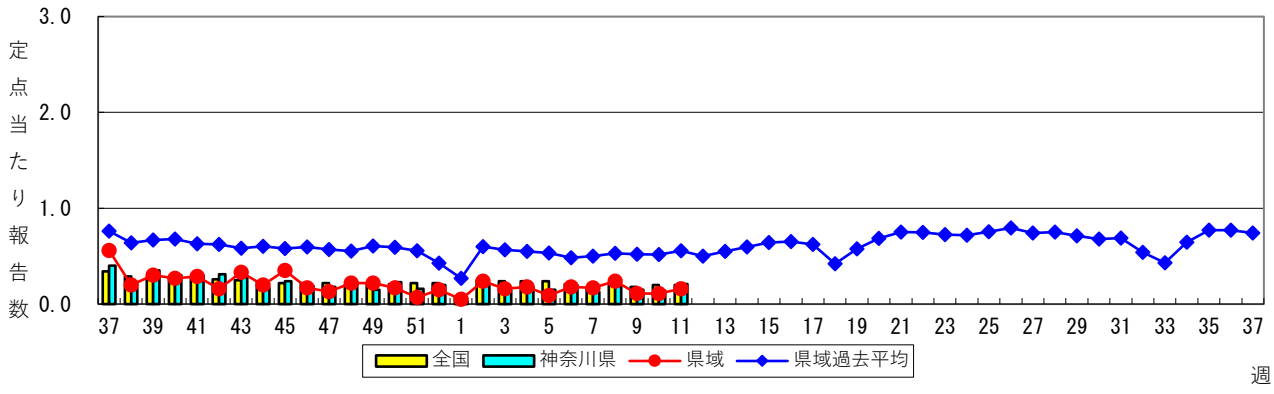
### 手足口病



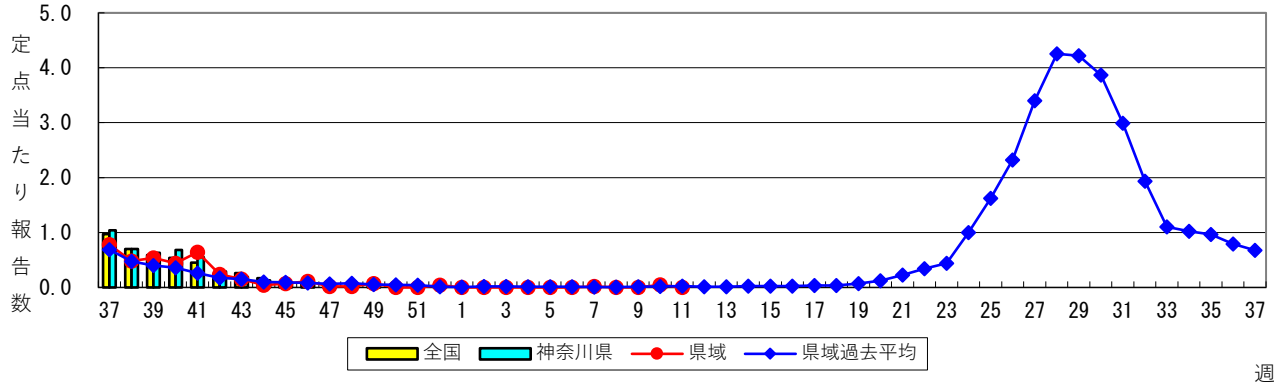
### 伝染性紅斑 (リンゴ病)



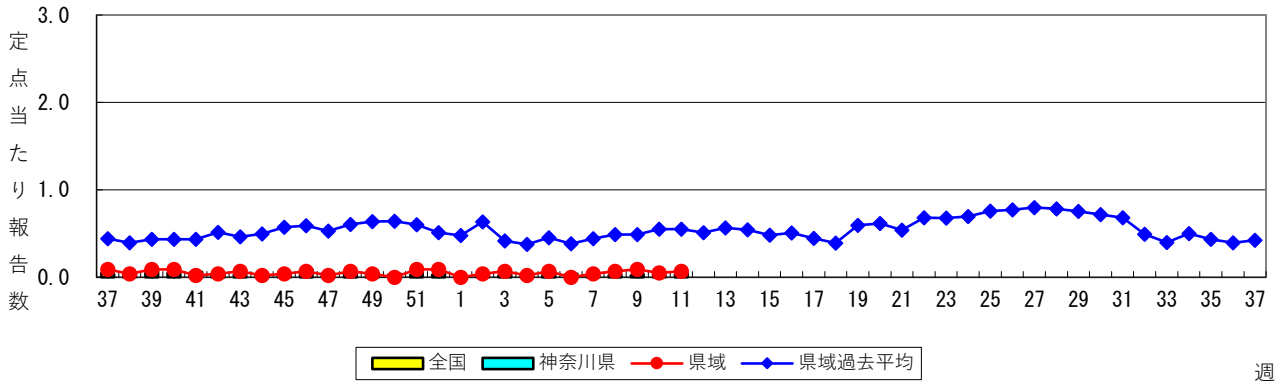
### 突発性発しん



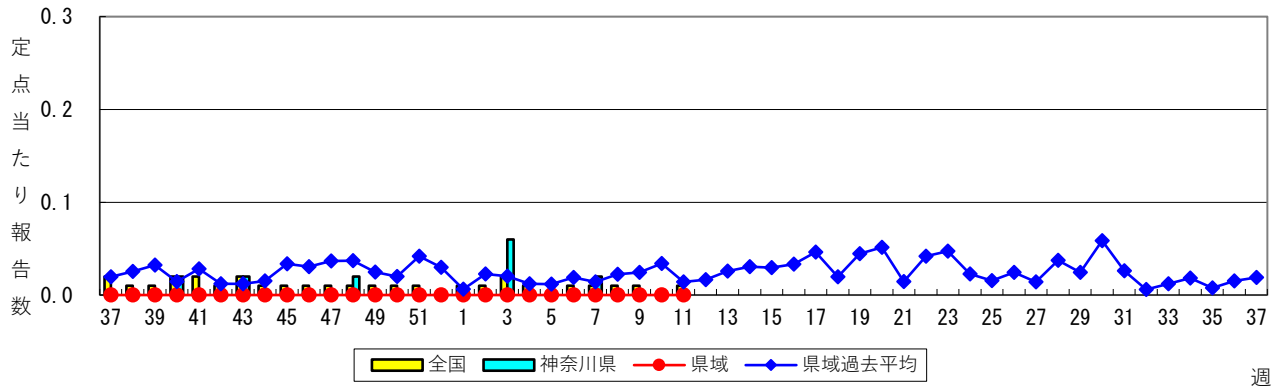
### ヘルパンギーナ



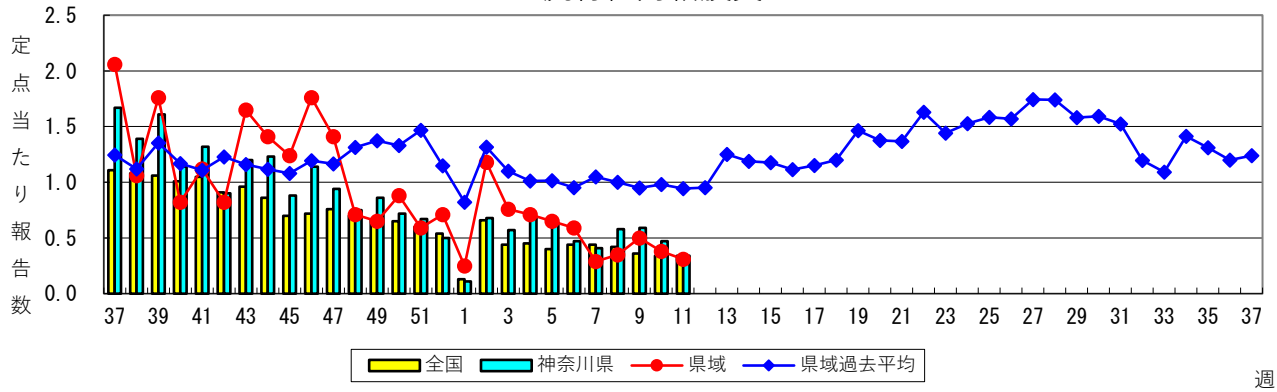
### 流行性耳下腺炎（おたふくかぜ）



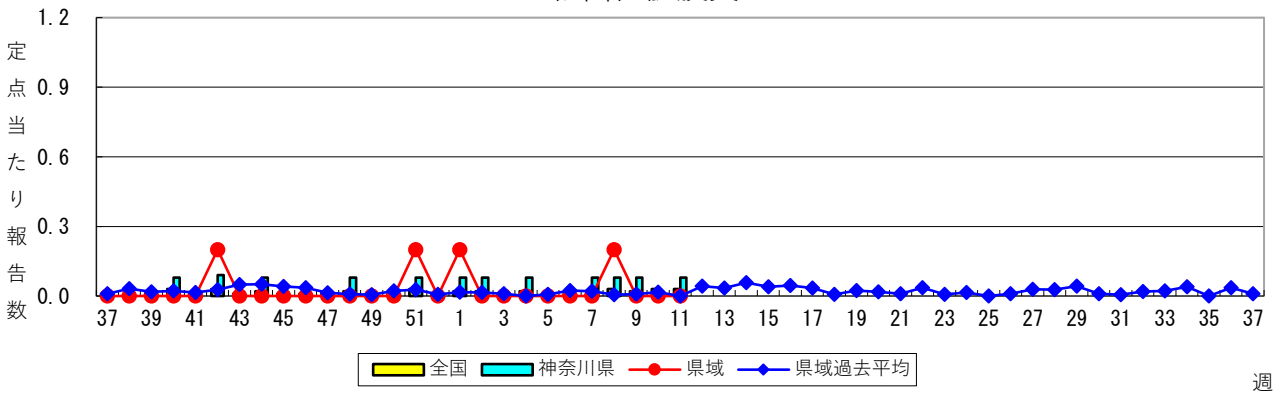
### 急性出血性結膜炎



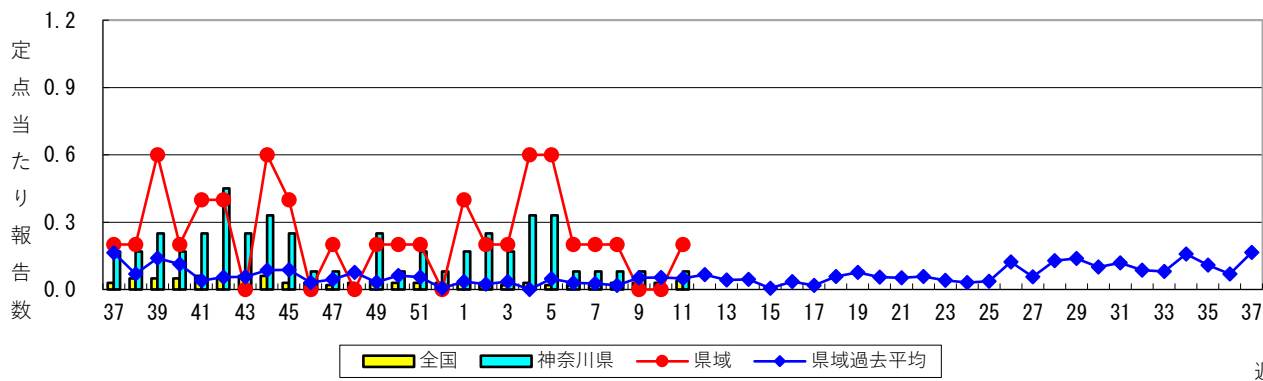
### 流行性角結膜炎



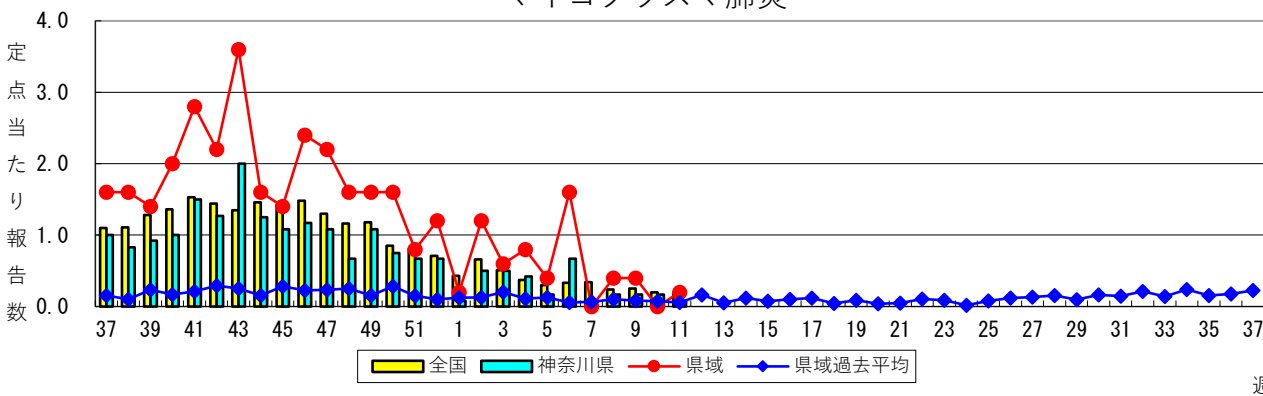
### 細菌性髄膜炎



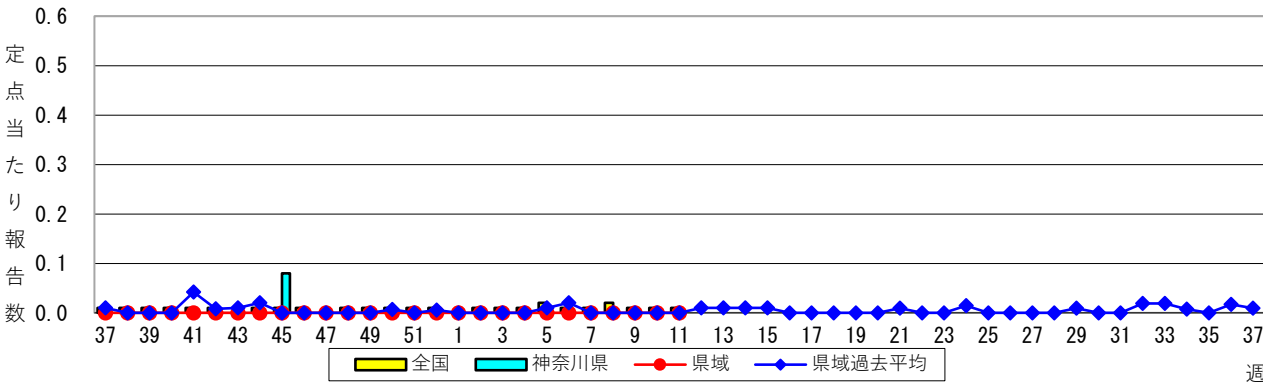
### 無菌性髄膜炎



### マイコプラズマ肺炎



### クラミジア肺炎 (オウム病を除く)



### 感染性胃腸炎 (ロタウイルス)

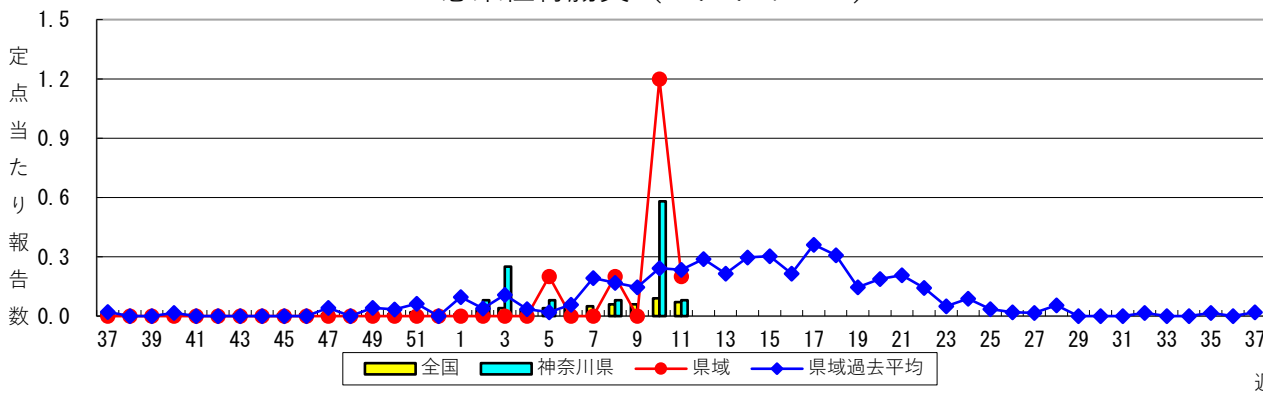


表1 報告数・定点当たり報告数 疾病、政令市・保健所別 (その1)

2026年11週(03月09日~03月15日)

\*県域とは、神奈川県内の市町村のうち横浜市、川崎市、相模原市を除いた地域です。

神奈川県	急性呼吸器感染症定点 報告定点数：急性呼吸器感染症241、インフル・コロナ243						基幹定点 報告定点数：12	
	急性呼吸器感染症		インフルエンザ (高病原性鳥インフルエンザを除く)		新型コロナウイルス 感染症		インフルエンザ (入院患者)	新型コロナウイルス 感染症(入院患者)
	報告数	定点当たり	報告数	定点当たり	報告数	定点当たり	報告数	報告数
全県	15,581	64.65	2,735	11.26	414	1.70	10	20
横浜市	5,301	62.36	829	9.53	136	1.56	6	10
川崎市	4,368	71.61	748	12.26	86	1.41	-	3
相模原市	908	56.75	209	13.06	19	1.19	2	-
県域	5,004	63.34	949	12.01	173	2.19	2	7
横須賀市	343	38.11	112	12.44	15	1.67	-	2
藤沢市	715	47.67	105	7.00	23	1.53	1	2
茅ヶ崎市	480	68.57	62	8.86	15	2.14	...	...
平塚	395	56.43	65	9.29	8	1.14	-	2
平塚 秦野センター	613	87.57	59	8.43	13	1.86	...	...
鎌倉	213	42.60	64	12.80	10	2.00	...	...
鎌倉 三崎センター	62	31.00	10	5.00	2	1.00	...	...
小田原	99	19.80	98	19.60	10	2.00	...	...
小田原 足柄上センター	31	15.50	6	3.00	1	0.50	-	-
厚木	1,377	105.92	311	23.92	63	4.85	1	1
厚木 大和センター	676	96.57	57	8.14	13	1.86	...	...

神奈川県	小児科定点 報告定点数：141									
	RSウイルス感染症		咽頭結膜熱		A群溶血性レンサ球菌 咽頭炎		感染性胃腸炎		水痘	
	報告数	定点当たり	報告数	定点当たり	報告数	定点当たり	報告数	定点当たり	報告数	定点当たり
全県	36	0.26	14	0.10	331	2.35	882	6.26	38	0.27
横浜市	7	0.14	8	0.16	126	2.52	306	6.12	10	0.20
川崎市	6	0.16	4	0.11	73	1.97	212	5.73	7	0.19
相模原市	-	-	1	0.11	19	2.11	50	5.56	4	0.44
県域	23	0.51	1	0.02	113	2.51	314	6.98	17	0.38
横須賀市	-	-	-	-	4	0.80	54	10.80	13	2.60
藤沢市	1	0.11	-	-	11	1.22	52	5.78	3	0.33
茅ヶ崎市	1	0.25	-	-	5	1.25	16	4.00	-	-
平塚	-	-	-	-	3	0.75	14	3.50	-	-
平塚 秦野センター	2	0.50	-	-	19	4.75	26	6.50	-	-
鎌倉	1	0.50	-	-	5	2.50	6	3.00	1	0.50
鎌倉 三崎センター	-	-	-	-	3	3.00	3	3.00	-	-
小田原	-	-	-	-	14	4.67	40	13.33	-	-
小田原 足柄上センター	-	-	-	-	-	-	-	-	-	-
厚木	15	1.88	-	-	39	4.88	77	9.63	-	-
厚木 大和センター	3	0.75	1	0.25	10	2.50	26	6.50	-	-

神奈川県	小児科定点 報告定点数：141									
	手足口病		伝染性紅斑		突発性発しん		ヘルパンギーナ		流行性耳下腺炎	
	報告数	定点当たり	報告数	定点当たり	報告数	定点当たり	報告数	定点当たり	報告数	定点当たり
全県	-	-	7	0.05	30	0.21	-	-	6	0.04
横浜市	-	-	1	0.02	19	0.38	-	-	1	0.02
川崎市	-	-	3	0.08	4	0.11	-	-	-	-
相模原市	-	-	-	-	-	-	-	-	2	0.22
県域	-	-	3	0.07	7	0.16	-	-	3	0.07
横須賀市	-	-	2	0.40	-	-	-	-	1	0.20
藤沢市	-	-	1	0.11	2	0.22	-	-	-	-
茅ヶ崎市	-	-	-	-	-	-	-	-	2	0.50
平塚	-	-	-	-	-	-	-	-	-	-
平塚 秦野センター	-	-	-	-	3	0.75	-	-	-	-
鎌倉	-	-	-	-	-	-	-	-	-	-
鎌倉 三崎センター	-	-	-	-	-	-	-	-	-	-
小田原	-	-	-	-	-	-	-	-	-	-
小田原 足柄上センター	-	-	-	-	-	-	-	-	-	-
厚木	-	-	-	-	1	0.13	-	-	-	-
厚木 大和センター	-	-	-	-	1	0.25	-	-	-	-



表2 報告数・定点当たり報告数、疾病・年齢階級別

2026年11週(03月09日～03月15日)

(全県及び横浜市・川崎市・相模原市を除く県域) (その1)

\*表2は、各保健福祉事務所からの最新の報告をもとに作成しているため、国の還元データである表1および表3の数値と一致しないことがあります。  
\*インフルエンザ及び新型コロナウイルス感染症の全国数値は厚生労働省からの公表後に表に反映します。

急性呼吸器感染症定点		項目	合計	0歳	1～4歳	5～9歳
急性呼吸器 感染症	全国	報告数	224,369	12,362	76,667	55,716
		定点当たり	59.18	3.26	20.22	14.70
	全県	報告数	15,581	830	5,257	4,003
		定点当たり	64.65	3.44	21.81	16.61
	県域	報告数	5,004	268	1,573	1,247
		定点当たり	63.34	3.39	19.91	15.78

急性呼吸器感染症定点		項目	10～14歳	15～19歳	20～29歳	30～39歳	40～49歳	50～59歳	60～69歳	70～79歳	80歳以上
急性呼吸器 感染症	全国	報告数	25,545	7,569	7,068	9,076	8,313	6,491	5,171	5,178	5,213
		定点当たり	6.74	2.00	1.86	2.39	2.19	1.71	1.36	1.37	1.38
	全県	報告数	1,823	677	524	661	635	459	310	221	181
		定点当たり	7.56	2.81	2.17	2.74	2.63	1.90	1.29	0.92	0.75
	県域	報告数	587	278	195	212	202	164	107	87	84
		定点当たり	7.43	3.52	2.47	2.68	2.56	2.08	1.35	1.10	1.06

急性呼吸器感染症定点		項目	合計	～5か月	～11か月	1歳	2歳	3歳	4歳	5歳	6歳	7歳	8歳	9歳
インフルエンザ (高病原性鳥インフルエンザを除く)	全国	報告数	44,322	124	355	1,188	1,476	2,010	3,001	3,384	3,874	3,409	3,037	2,573
		定点当たり	11.66	0.03	0.09	0.31	0.39	0.53	0.79	0.89	1.02	0.90	0.80	0.68
	全県	報告数	2,735	4	22	60	80	97	186	204	261	211	165	133
		定点当たり	11.26	0.02	0.09	0.25	0.33	0.40	0.77	0.84	1.07	0.87	0.68	0.55
	県域	報告数	949	1	7	20	31	31	67	64	87	72	49	52
		定点当たり	12.01	0.01	0.09	0.25	0.39	0.39	0.85	0.81	1.10	0.91	0.62	0.66
新型コロナウイルス 感染症	全国	報告数	4,498	42	89	199	151	115	141	136	138	137	135	120
		定点当たり	1.18	0.01	0.02	0.05	0.04	0.03	0.04	0.04	0.04	0.04	0.04	0.03
	全県	報告数	414	3	4	15	13	17	15	11	22	22	17	22
		定点当たり	1.70	0.01	0.02	0.06	0.05	0.07	0.06	0.05	0.09	0.09	0.07	0.09
	県域	報告数	173	2	1	6	3	8	6	4	9	7	4	11
		定点当たり	2.19	0.03	0.01	0.08	0.04	0.10	0.08	0.05	0.11	0.09	0.05	0.14

急性呼吸器感染症定点		項目	10～14歳	15～19歳	20～29歳	30～39歳	40～49歳	50～59歳	60～69歳	70～79歳	80歳以上
インフルエンザ (高病原性鳥インフルエンザを除く)	全国	報告数	9,430	3,189	1,682	2,301	2,037	678	331	161	82
		定点当たり	2.48	0.84	0.44	0.61	0.54	0.18	0.09	0.04	0.02
	全県	報告数	542	287	116	164	127	52	20	3	1
		定点当たり	2.23	1.18	0.48	0.67	0.52	0.21	0.08	0.01	0.00
	県域	報告数	187	110	39	56	44	20	10	2	-
		定点当たり	2.37	1.39	0.49	0.71	0.56	0.25	0.13	0.03	-
新型コロナウイルス 感染症	全国	報告数	519	192	236	331	322	340	291	363	501
		定点当たり	0.14	0.05	0.06	0.09	0.08	0.09	0.08	0.10	0.13
	全県	報告数	89	30	13	31	29	22	11	16	12
		定点当たり	0.37	0.12	0.05	0.13	0.12	0.09	0.05	0.07	0.05
	県域	報告数	40	15	8	17	7	6	4	9	6
		定点当たり	0.51	0.19	0.10	0.22	0.09	0.08	0.05	0.11	0.08

基幹定点		項目	合計	0歳	1～9歳	10～19歳	20～29歳	30～39歳	40～49歳	50～59歳	60～69歳	70～79歳	80歳以上
インフルエンザ (入院患者)	全国	報告数	287	16	129	38	9	18	8	8	11	20	30
	全県	報告数	10	2	3	1	0	1	1	0	1	0	1
	県域	報告数	2	1	0	0	0	0	1	0	0	0	0
新型コロナウイルス 感染症 (入院患者)	全国	報告数	616	12	29	6	6	13	12	30	54	165	289
	全県	報告数	20	1	0	3	1	0	0	2	1	7	5
	県域	報告数	7	1	0	2	1	0	0	1	0	0	2

表2 報告数・定点当たり報告数、疾病・年齢階級別

2026年11週(03月09日～03月15日)

(全県及び横浜市・川崎市・相模原市を除く県域) (その2)

\*表2は、各保健福祉事務所からの最新の報告をもとに作成しているため、国の還元データである表1および表3の数値と一致しないことがあります。

小児科定点		項目	合計	～5か月	～11か月	1歳	2歳	3歳	4歳	5歳	6歳	7歳	8歳	9歳
RSウイルス 感染症	全国	報告数	1,354	170	186	426	261	122	73	27	20	21	8	4
		定点当たり	0.59	0.07	0.08	0.18	0.11	0.05	0.03	0.01	0.01	0.01	0.00	0.00
	全県	報告数	36	3	6	12	6	3	2	1	-	1	-	-
		定点当たり	0.26	0.02	0.04	0.09	0.04	0.02	0.01	0.01	-	0.01	-	-
	県域	報告数	23	2	3	7	4	3	1	1	-	-	-	-
		定点当たり	0.51	0.04	0.07	0.16	0.09	0.07	0.02	0.02	-	-	-	-
咽頭結膜熱	全国	報告数	570	2	29	162	85	65	75	46	33	16	12	14
		定点当たり	0.25	0.00	0.01	0.07	0.04	0.03	0.03	0.02	0.01	0.01	0.01	0.01
	全県	報告数	14	-	-	3	4	2	2	-	-	2	1	-
		定点当たり	0.10	-	-	0.02	0.03	0.01	0.01	-	-	0.01	0.01	-
	県域	報告数	1	-	-	-	1	-	-	-	-	-	-	-
		定点当たり	0.02	-	-	-	0.02	-	-	-	-	-	-	-
A群溶血性 レンサ球菌 咽頭炎	全国	報告数	6,792	8	25	214	387	597	782	865	780	696	618	508
		定点当たり	2.95	0.00	0.01	0.09	0.17	0.26	0.34	0.38	0.34	0.30	0.27	0.22
	全県	報告数	331	1	3	3	10	31	41	41	32	48	26	25
		定点当たり	2.35	0.01	0.02	0.02	0.07	0.22	0.29	0.29	0.23	0.34	0.18	0.18
	県域	報告数	113	-	-	-	5	10	12	13	10	20	14	8
		定点当たり	2.51	-	-	-	0.11	0.22	0.27	0.29	0.22	0.44	0.31	0.18
感染性胃腸炎	全国	報告数	14,545	130	690	1,830	1,535	1,275	1,228	1,160	1,114	871	794	698
		定点当たり	6.32	0.06	0.30	0.79	0.67	0.55	0.53	0.50	0.48	0.38	0.34	0.30
	全県	報告数	882	9	28	77	69	68	81	77	80	80	59	47
		定点当たり	6.26	0.06	0.20	0.55	0.49	0.48	0.57	0.55	0.57	0.57	0.42	0.33
	県域	報告数	314	4	10	26	18	24	29	32	35	29	23	16
		定点当たり	6.98	0.09	0.22	0.58	0.40	0.53	0.64	0.71	0.78	0.64	0.51	0.36
水痘	全国	報告数	701	4	11	28	24	32	44	57	37	69	74	86
		定点当たり	0.30	0.00	0.00	0.01	0.01	0.01	0.02	0.02	0.02	0.03	0.03	0.04
	全県	報告数	38	-	1	-	1	1	3	6	4	6	2	2
		定点当たり	0.27	-	0.01	-	0.01	0.01	0.02	0.04	0.03	0.04	0.01	0.01
	県域	報告数	17	-	-	-	-	1	3	4	4	1	1	1
		定点当たり	0.38	-	-	-	-	0.02	0.07	0.09	0.09	0.02	0.02	0.02
手足口病	全国	報告数	146	2	13	67	33	10	6	3	-	2	5	-
		定点当たり	0.06	0.00	0.01	0.03	0.01	0.00	0.00	0.00	-	0.00	0.00	-
	全県	報告数	-	-	-	-	-	-	-	-	-	-	-	-
		定点当たり	-	-	-	-	-	-	-	-	-	-	-	-
	県域	報告数	-	-	-	-	-	-	-	-	-	-	-	-
		定点当たり	-	-	-	-	-	-	-	-	-	-	-	-
伝染性紅斑	全国	報告数	282	1	1	18	17	35	45	47	40	16	21	19
		定点当たり	0.12	0.00	0.00	0.01	0.01	0.02	0.02	0.02	0.02	0.01	0.01	0.01
	全県	報告数	7	-	-	-	-	-	2	1	-	-	2	1
		定点当たり	0.05	-	-	-	-	-	0.01	0.01	-	-	0.01	0.01
	県域	報告数	3	-	-	-	-	-	-	-	-	-	1	1
		定点当たり	0.07	-	-	-	-	-	-	-	-	-	0.02	0.02
突発性発しん	全国	報告数	454	7	101	254	59	25	7	-	-	-	1	-
		定点当たり	0.20	0.00	0.04	0.11	0.03	0.01	0.00	-	-	-	0.00	-
	全県	報告数	30	-	4	13	9	4	-	-	-	-	-	-
		定点当たり	0.21	-	0.03	0.09	0.06	0.03	-	-	-	-	-	-
	県域	報告数	7	-	2	2	3	-	-	-	-	-	-	-
		定点当たり	0.16	-	0.04	0.04	0.07	-	-	-	-	-	-	-
ヘルパンギーナ	全国	報告数	33	1	3	11	8	5	-	-	2	1	1	-
		定点当たり	0.01	0.00	0.00	0.00	0.00	0.00	-	-	0.00	0.00	0.00	-
	全県	報告数	-	-	-	-	-	-	-	-	-	-	-	-
		定点当たり	-	-	-	-	-	-	-	-	-	-	-	-
	県域	報告数	-	-	-	-	-	-	-	-	-	-	-	-
		定点当たり	-	-	-	-	-	-	-	-	-	-	-	-
流行性耳下腺炎	全国	報告数	74	-	-	-	3	5	11	13	19	5	5	5
		定点当たり	0.03	-	-	-	0.00	0.00	0.00	0.01	0.01	0.00	0.00	0.00
	全県	報告数	6	-	-	-	1	1	1	-	-	1	-	-
		定点当たり	0.04	-	-	-	0.01	0.01	0.01	-	-	0.01	-	-
	県域	報告数	3	-	-	-	-	1	-	-	-	-	-	-
		定点当たり	0.07	-	-	-	-	0.02	-	-	-	-	-	-

表2 報告数・定点当たり報告数、疾病・年齢階級別

2026年11週(03月09日～03月15日)

(全県及び横浜市・川崎市・相模原市を除く県域) (その3)

\*表2は、各保健福祉事務所からの最新の報告をもとに作成しているため、国の還元データである表1および表3の数値と一致しないことがあります。

小児科定点		項目	10～14 歳	15～19 歳	20歳以 上
RSウイルス 感染症	全国	報告数	13	2	21
		定点当たり	0.01	0.00	0.01
	全県	報告数	-	-	2
		定点当たり	-	-	0.01
	県域	報告数	-	-	2
		定点当たり	-	-	0.04
咽頭結膜熱	全国	報告数	22	1	8
		定点当たり	0.01	0.00	0.00
	全県	報告数	-	-	-
		定点当たり	-	-	-
	県域	報告数	-	-	-
		定点当たり	-	-	-
A群溶血性 レンサ球菌 咽頭炎	全国	報告数	1,065	47	200
		定点当たり	0.46	0.02	0.09
	全県	報告数	59	1	10
		定点当たり	0.42	0.01	0.07
	県域	報告数	15	1	5
		定点当たり	0.33	0.02	0.11
感染性胃腸炎	全国	報告数	1,878	307	1,035
		定点当たり	0.82	0.13	0.45
	全県	報告数	124	25	58
		定点当たり	0.88	0.18	0.41
	県域	報告数	40	8	20
		定点当たり	0.89	0.18	0.44
水痘	全国	報告数	211	14	10
		定点当たり	0.09	0.01	0.00
	全県	報告数	12	-	-
		定点当たり	0.09	-	-
	県域	報告数	2	-	-
		定点当たり	0.04	-	-
手足口病	全国	報告数	4	-	1
		定点当たり	0.00	-	0.00
	全県	報告数	-	-	-
		定点当たり	-	-	-
	県域	報告数	-	-	-
		定点当たり	-	-	-
伝染性紅斑	全国	報告数	21	-	1
		定点当たり	0.01	-	0.00
	全県	報告数	1	-	-
		定点当たり	0.01	-	-
	県域	報告数	1	-	-
		定点当たり	0.02	-	-
突発性発しん	全国	報告数	-	-	-
		定点当たり	-	-	-
	全県	報告数	-	-	-
		定点当たり	-	-	-
	県域	報告数	-	-	-
		定点当たり	-	-	-
ヘルパンギーナ	全国	報告数	1	-	-
		定点当たり	0.00	-	-
	全県	報告数	-	-	-
		定点当たり	-	-	-
	県域	報告数	-	-	-
		定点当たり	-	-	-
流行性耳下腺炎	全国	報告数	7	1	-
		定点当たり	0.00	0.00	-
	全県	報告数	1	1	-
		定点当たり	0.01	0.01	-
	県域	報告数	1	1	-
		定点当たり	0.02	0.02	-

表2 報告数・定点当たり報告数、疾病・年齢階級別

2026年11週(03月09日～03月15日)

(全県及び横浜市・川崎市・相模原市を除く県域) (その4)

\*表2は、各保健福祉事務所からの最新の報告をもとに作成しているため、国の還元データである表1および表3の数値と一致しないことがあります。

眼科定点		項目	合計	～5か月	～11か月	1歳	2歳	3歳	4歳	5歳	6歳	7歳	8歳	9歳
急性出血性結膜炎	全国	報告数	5	-	-	-	-	-	1	-	-	-	-	-
		定点当たり	0.01	-	-	-	-	-	0.00	-	-	-	-	-
	全県	報告数	-	-	-	-	-	-	-	-	-	-	-	-
		定点当たり	-	-	-	-	-	-	-	-	-	-	-	-
	県域	報告数	-	-	-	-	-	-	-	-	-	-	-	-
		定点当たり	-	-	-	-	-	-	-	-	-	-	-	-
流行性角結膜炎	全国	報告数	234	-	3	8	8	5	1	2	1	3	8	4
		定点当たり	0.34	-	0.00	0.01	0.01	0.01	0.00	0.00	0.00	0.00	0.01	0.01
	全県	報告数	17	-	-	1	-	-	-	-	-	-	-	-
		定点当たり	0.34	-	-	0.02	-	-	-	-	-	-	-	-
	県域	報告数	5	-	-	-	-	-	-	-	-	-	-	-
		定点当たり	0.31	-	-	-	-	-	-	-	-	-	-	-

眼科定点		項目	10～14歳	15～19歳	20～29歳	30～39歳	40～49歳	50～59歳	60～69歳	70歳以上
急性出血性結膜炎	全国	報告数	-	-	-	-	2	-	1	1
		定点当たり	-	-	-	-	0.00	-	0.00	0.00
	全県	報告数	-	-	-	-	-	-	-	-
		定点当たり	-	-	-	-	-	-	-	-
	県域	報告数	-	-	-	-	-	-	-	-
		定点当たり	-	-	-	-	-	-	-	-
流行性角結膜炎	全国	報告数	9	9	29	47	32	27	19	19
		定点当たり	0.01	0.01	0.04	0.07	0.05	0.04	0.03	0.03
	全県	報告数	2	-	3	4	3	2	1	1
		定点当たり	0.04	-	0.06	0.08	0.06	0.04	0.02	0.02
	県域	報告数	1	-	1	1	1	-	-	1
		定点当たり	0.06	-	0.06	0.06	0.06	-	-	0.06

表2 報告数・定点当たり報告数、疾病・年齢階級別

2026年11週(03月09日～03月15日)

(全県及び横浜市・川崎市・相模原市を除く県域) (その5)

\*表2は、各保健福祉事務所からの最新の報告をもとに作成しているため、国の還元データである表1および表3の数値と一致しないことがあります。

基幹定点 (週報)		項目	合計	0歳	1～4歳	5～9歳	10～14歳	15～19歳	20～24歳	25～29歳	30～34歳	35～39歳	40～44歳	45～49歳
細菌性髄膜炎	全国	報告数	15	3	1	-	-	-	1	-	-	-	-	-
		定点当たり	0.03	0.01	0.00	-	-	-	0.00	-	-	-	-	-
	全県	報告数	1	-	-	-	-	-	-	-	-	-	-	-
		定点当たり	0.08	-	-	-	-	-	-	-	-	-	-	-
	県域	報告数	-	-	-	-	-	-	-	-	-	-	-	-
		定点当たり	-	-	-	-	-	-	-	-	-	-	-	-
無菌性髄膜炎	全国	報告数	17	2	-	-	-	-	1	2	-	1	-	-
		定点当たり	0.04	0.00	-	-	-	-	0.00	0.00	-	0.00	-	-
	全県	報告数	1	-	-	-	-	-	-	-	-	-	-	-
		定点当たり	0.08	-	-	-	-	-	-	-	-	-	-	-
	県域	報告数	1	-	-	-	-	-	-	-	-	-	-	-
		定点当たり	0.20	-	-	-	-	-	-	-	-	-	-	-
マイコプラズマ肺炎	全国	報告数	94	-	20	27	26	7	4	1	-	1	-	1
		定点当たり	0.20	-	0.04	0.06	0.05	0.01	0.01	0.00	-	0.00	-	0.00
	全県	報告数	1	-	-	1	-	-	-	-	-	-	-	-
		定点当たり	0.08	-	-	0.08	-	-	-	-	-	-	-	-
	県域	報告数	1	-	-	1	-	-	-	-	-	-	-	-
		定点当たり	0.20	-	-	0.20	-	-	-	-	-	-	-	-
クラミジア肺炎 (オウム病を除く)	全国	報告数	7	-	-	1	3	-	-	-	-	1	-	1
		定点当たり	0.01	-	-	0.00	0.01	-	-	-	-	0.00	-	0.00
	全県	報告数	-	-	-	-	-	-	-	-	-	-	-	-
		定点当たり	-	-	-	-	-	-	-	-	-	-	-	-
	県域	報告数	-	-	-	-	-	-	-	-	-	-	-	-
		定点当たり	-	-	-	-	-	-	-	-	-	-	-	-
感染性胃腸炎 (ロタウイルス)	全国	報告数	34	-	10	21	2	1	-	-	-	-	-	-
		定点当たり	0.07	-	0.02	0.04	0.00	0.00	-	-	-	-	-	-
	全県	報告数	1	-	-	1	-	-	-	-	-	-	-	-
		定点当たり	0.08	-	-	0.08	-	-	-	-	-	-	-	-
	県域	報告数	1	-	-	1	-	-	-	-	-	-	-	-
		定点当たり	0.20	-	-	0.20	-	-	-	-	-	-	-	-

基幹定点 (週報)		項目	50～54歳	55～59歳	60～64歳	65～69歳	70歳以上
細菌性髄膜炎	全国	報告数	-	1	-	1	8
		定点当たり	-	0.00	-	0.00	0.02
	全県	報告数	-	-	-	1	-
		定点当たり	-	-	-	0.08	-
	県域	報告数	-	-	-	-	-
		定点当たり	-	-	-	-	-
無菌性髄膜炎	全国	報告数	1	1	1	2	6
		定点当たり	0.00	0.00	0.00	0.00	0.01
	全県	報告数	-	1	-	-	-
		定点当たり	-	0.08	-	-	-
	県域	報告数	-	1	-	-	-
		定点当たり	-	0.20	-	-	-
マイコプラズマ肺炎	全国	報告数	-	1	1	3	2
		定点当たり	-	0.00	0.00	0.01	0.00
	全県	報告数	-	-	-	-	-
		定点当たり	-	-	-	-	-
	県域	報告数	-	-	-	-	-
		定点当たり	-	-	-	-	-
クラミジア肺炎 (オウム病を除く)	全国	報告数	-	1	-	-	-
		定点当たり	-	0.00	-	-	-
	全県	報告数	-	-	-	-	-
		定点当たり	-	-	-	-	-
	県域	報告数	-	-	-	-	-
		定点当たり	-	-	-	-	-
感染性胃腸炎 (ロタウイルス)	全国	報告数	-	-	-	-	-
		定点当たり	-	-	-	-	-
	全県	報告数	-	-	-	-	-
		定点当たり	-	-	-	-	-
	県域	報告数	-	-	-	-	-
		定点当たり	-	-	-	-	-

表3 5週前～今週の推移 (その1)

(全県及び横浜市・川崎市・相模原市を除く県域)

2026年11週(03月09日～03月15日)

疾病名	項目		5週前	4週前	3週前	2週前	1週前	今週	
			06週	07週	08週	09週	10週	11週	
			(02月02日～ 02月08日)	(02月09日～ 02月15日)	(02月16日～ 02月22日)	(02月23日～ 03月01日)	(03月02日～ 03月08日)	(03月09日～ 03月15日)	
急性呼吸器感染症 定点	急性呼吸器感染症	全県	報告数	30,772	26,754	23,673	16,760	15,374	15,581
			定点当たり	128.22	109.20	99.05	68.97	64.33	64.65
		県域	報告数	10,230	9,026	7,866	5,664	5,008	5,004
			定点当たり	129.49	112.83	99.57	71.70	63.39	63.34
	インフルエンザ (高病原性鳥インフルエンザを除く)	全県	報告数	13,613	12,140	9,694	5,277	3,191	2,735
			定点当たり	55.79	49.55	40.22	21.72	13.19	11.26
		県域	報告数	4,777	4,644	3,677	2,055	1,154	949
			定点当たり	60.47	58.05	46.54	26.01	14.61	12.01
	新型コロナウイルス感染症	全県	報告数	610	498	389	318	353	414
			定点当たり	2.50	2.03	1.61	1.31	1.46	1.70
		県域	報告数	222	176	173	130	136	173
			定点当たり	2.81	2.20	2.19	1.65	1.72	2.19

基幹 定点	インフルエンザ (入院患者)	全県	報告数	36	29	26	21	11	10
		県域	報告数	18	16	9	6	2	2
	新型コロナウイルス感染症 (入院患者)	全県	報告数	9	16	20	12	19	20
		県域	報告数	4	8	6	4	9	7

表3 5週前～今週の推移 (その2)  
 (全県及び横浜市・川崎市・相模原市を除く県域)

2026年11週(03月09日～03月15日)

疾病名	項目		5週前	4週前	3週前	2週前	1週前	今週
			06週	07週	08週	09週	10週	11週
			(02月02日～ 02月08日)	(02月09日～ 02月15日)	(02月16日～ 02月22日)	(02月23日～ 03月01日)	(03月02日～ 03月08日)	(03月09日～ 03月15日)
RSウイルス 感染症	全県	報告数	82	55	56	56	52	36
		定点当たり	0.58	0.39	0.40	0.40	0.37	0.26
	県域	報告数	52	28	40	34	36	23
		定点当たり	1.16	0.61	0.89	0.76	0.82	0.51
咽頭結膜熱	全県	報告数	19	14	7	9	12	14
		定点当たり	0.13	0.10	0.05	0.06	0.09	0.10
	県域	報告数	2	4	3	2	6	1
		定点当たり	0.04	0.09	0.07	0.04	0.14	0.02
A群溶血性 レンサ球菌 咽頭炎	全県	報告数	361	299	322	258	270	331
		定点当たり	2.56	2.11	2.32	1.83	1.93	2.35
	県域	報告数	98	84	87	82	68	113
		定点当たり	2.18	1.83	1.93	1.82	1.55	2.51
感染性胃腸炎	全県	報告数	1,745	1,487	1,391	1,023	890	882
		定点当たり	12.38	10.47	10.01	7.26	6.36	6.26
	県域	報告数	613	515	491	393	319	314
		定点当たり	13.62	11.20	10.91	8.73	7.25	6.98
水痘	全県	報告数	46	34	24	38	31	38
		定点当たり	0.33	0.24	0.17	0.27	0.22	0.27
	県域	報告数	16	14	6	13	12	17
		定点当たり	0.36	0.30	0.13	0.29	0.27	0.38
手足口病	全県	報告数	2	4	1	-	1	-
		定点当たり	0.01	0.03	0.01	-	0.01	-
	県域	報告数	-	1	-	-	-	-
		定点当たり	-	0.02	-	-	-	-
伝染性紅斑	全県	報告数	15	5	12	6	4	7
		定点当たり	0.11	0.04	0.09	0.04	0.03	0.05
	県域	報告数	10	2	7	2	4	3
		定点当たり	0.22	0.04	0.16	0.04	0.09	0.07
突発性発しん	全県	報告数	28	18	27	21	19	30
		定点当たり	0.20	0.13	0.19	0.15	0.14	0.21
	県域	報告数	8	8	11	5	5	7
		定点当たり	0.18	0.17	0.24	0.11	0.11	0.16
ヘルパンギーナ	全県	報告数	-	1	-	-	2	-
		定点当たり	-	0.01	-	-	0.01	-
	県域	報告数	-	1	-	-	2	-
		定点当たり	-	0.02	-	-	0.05	-
流行性耳下腺炎	全県	報告数	5	3	4	6	3	6
		定点当たり	0.04	0.02	0.03	0.04	0.02	0.04
	県域	報告数	-	2	3	4	2	3
		定点当たり	-	0.04	0.07	0.09	0.05	0.07

小児科  
定 点

表3 5週前～今週の推移 (その3)  
 (全県及び横浜市・川崎市・相模原市を除く県域)

2026年11週(03月09日～03月15日)

疾病名	項目		5週前	4週前	3週前	2週前	1週前	今週	
			06週	07週	08週	09週	10週	11週	
			(02月02日～ 02月08日)	(02月09日～ 02月15日)	(02月16日～ 02月22日)	(02月23日～ 03月01日)	(03月02日～ 03月08日)	(03月09日～ 03月15日)	
眼科 定点	急性出血性 結膜炎	全県	報告数	-	1	-	-	-	-
			定点当たり	-	0.02	-	-	-	-
		県域	報告数	-	-	-	-	-	-
			定点当たり	-	-	-	-	-	-
	流行性角結膜炎	全県	報告数	23	21	29	30	24	17
			定点当たり	0.47	0.41	0.58	0.59	0.47	0.34
		県域	報告数	10	5	6	8	6	5
			定点当たり	0.59	0.29	0.35	0.50	0.38	0.31
基幹 定点	細菌性髄膜炎	全県	報告数	-	1	1	1	-	1
			定点当たり	-	0.08	0.08	0.08	-	0.08
		県域	報告数	-	-	1	-	-	-
			定点当たり	-	-	0.20	-	-	-
	無菌性髄膜炎	全県	報告数	1	1	1	1	-	1
			定点当たり	0.08	0.08	0.08	0.08	-	0.08
		県域	報告数	1	1	1	-	-	1
			定点当たり	0.20	0.20	0.20	-	-	0.20
	マイコプラズマ 肺炎	全県	報告数	8	-	2	2	2	1
			定点当たり	0.67	-	0.17	0.17	0.17	0.08
		県域	報告数	8	-	2	2	-	1
			定点当たり	1.60	-	0.40	0.40	-	0.20
	クラミジア肺炎 (オウム病を 除く)	全県	報告数	-	-	-	-	-	-
			定点当たり	-	-	-	-	-	-
		県域	報告数	-	-	-	-	-	-
			定点当たり	-	-	-	-	-	-
	感染性胃腸炎 (ロタウイルス)	全県	報告数	-	-	1	-	7	1
			定点当たり	-	-	0.08	-	0.58	0.08
		県域	報告数	-	-	1	-	6	1
			定点当たり	-	-	0.20	-	1.20	0.20

