



## 神奈川県感染症発生情報(1 週報)

(2025 年 12 月 29 日～2026 年 1 月 4 日)

<https://www.pref.kanagawa.jp/sys/eiken>



### 今週の注目感染症

～レジオネラ症～ レジオネラ症はレジオネラ属菌による細菌感染症です。主な病型として重症の肺炎を引き起こす肺炎型と、一過性で自然に改善するポンティアック熱型が知られています。症状としては、肺炎型の場合は全身倦怠感、頭痛、筋肉痛などから始まり、咳や 38 度以上の発熱、悪寒、胸痛、呼吸困難がみられるようになります。ポンティアック熱型の場合は突然の発熱、悪寒、筋肉痛の症状がみられますが、一過性で自然に治癒します。レジオネラ症の治療には抗菌薬を用います。レジオネラ症は主にレジオネラ属菌に汚染されたエアロゾル(細かい霧やしぶき)の吸入によって細菌が感染することによって起こります。エアロゾルの発生源としてエアコン、加湿器、循環式浴槽などがあります。これらの清掃を定期的に行いレジオネラ属菌に汚染されたエアロゾルの発生を防ぐことが重要です。

～感染性胃腸炎～ 感染性胃腸炎は、ウイルスや細菌などの病原体によって引き起こされる胃腸炎です。冬場は特に、感染力の強いノロウイルスに注意が必要です。ノロウイルスに感染すると、激しい下痢や嘔吐、発熱がみられます。特別な治療薬やワクチンはありません。アルコール消毒では感染性を失いませんので、ウイルスを含む感染者の嘔吐物や糞便是次亜塩素酸ナトリウムを使用して適切に処理し、処理後はしっかり手洗いを行いましょう。

神奈川県では現在、「ノロウイルス食中毒警戒情報」を発令中です。詳しくは以下のウェブサイトをご参照ください。

<https://www.pref.kanagawa.jp/docs/e8z/prs/r1293290.html>

### 今週の全数把握対象疾患

(当該週の国による集計及び各保健福祉事務所からの報告をもとに期日を決めて集計しているため、集計数が前後することがあります)

分類	対象疾患	内訳				神奈川県 (今週)	神奈川県 (2026年累計)
		県域	横浜市	川崎市	相模原市		
二類	結核		2	1		3	3
四類	レジオネラ症	1	3		2	6	6
五類	カルバペネム耐性腸内細菌目細菌感染症		1			1	1
	侵襲性肺炎球菌感染症		2			2	2
	水痘(入院例)			1		1	1
	梅毒		4			4	4
	百日咳		5			5	5

### 今週の定点把握対象疾患

定点医療機関数: 2025 年 41 週報より、表 1 の中に掲載いたします。

#### 神奈川県感染症情報センター

神奈川県衛生研究所 企画情報部 衛生情報課

TEL: 0467-83-4400(代表) FAX: 0467-89-5211(企画情報部)

県域とは、神奈川県内の市町村のうち、横浜市、川崎市、相模原市を除いた地域です



## 神奈川県感染症発生情報(1 週報)

(2025 年 12 月 29 日～2026 年 1 月 4 日)

<https://www.pref.kanagawa.jp/sys/eiken>



### 全数把握対象疾患情報

- ・結核 3 例:年齢群は 20 歳代 1 例、90 歳以上 2 例、病型は肺結核 2 例、結核性胸膜炎 1 例
- ・レジオネラ症 6 例:年齢群は 50 歳代 1 例、70 歳代 5 例、病型は肺炎型 6 例、推定感染経路は水系感染 4 例、その他 1 例、不明 1 例、推定感染地域は神奈川県 3 例、静岡県 2 例、不明 1 例
- ・カルバペネム耐性腸内細菌目細菌感染症 1 例:年齢群は 80 歳代、菌種は *Enterobacter cloacae*、推定感染経路は以前からの保菌又は院内感染、推定感染地域は日本国内都道府県不明
- ・侵襲性肺炎球菌感染症 2 例:年齢群は 50 歳代 1 例、90 歳以上 1 例、感染経路は不明 2 例、推定感染地域は神奈川県 2 例、ワクチン接種歴は不明 2 例
- ・水痘(入院例)1 例:年齢群は 70 歳代、検査診断例、感染経路は不明、推定感染地域は日本国内都道府県不明、ワクチン接種歴は不明
- ・梅毒 4 例:年齢群は 20 歳代 2 例、30 歳代 1 例、40 歳代 1 例、病型は早期顕症梅毒 I 期 2 例、無症状病原体保有者 2 例、推定感染経路は性的接触 4 例、推定感染地域は神奈川県 2 例、東京都 1 例、日本国内都道府県不明 1 例
- ・百日咳 5 例:年齢群は 10 歳未満 1 例、10 歳代 2 例、20 歳代 2 例、LAMP 法等病原体遺伝子検出 2 例、感染経路は不明 5 例、推定感染地域は神奈川県 3 例、日本国内都道府県不明 2 例、ワクチン接種歴は不明 5 例

### 報告が遅れた全数把握対象疾患情報(2025 年第 1 週～第 52 週診断分)

※届出内容の確認に時間を要した等により、週報での報告が遅れた症例を記載します。

- ・結核 2 例:年齢群は 20 歳代 1 例、70 歳代 1 例、病型は肺結核 1 例、無症状病原体保有者 1 例
- ・百日咳 3 例:年齢群は 10 歳代 1 例、20 歳代 1 例、30 歳代 1 例、感染経路は不明 3 例、推定感染地域は神奈川県 1 例、日本国内都道府県不明 1 例、不明 1 例、ワクチン接種歴は接種あり(4 回)1 例、不明 2 例

### 更新履歴 (内容を修正した場合、こちらでお知らせします)

- ・現在のところ修正箇所はありません。

#### 神奈川県感染症情報センター

神奈川県衛生研究所 企画情報部 衛生情報課

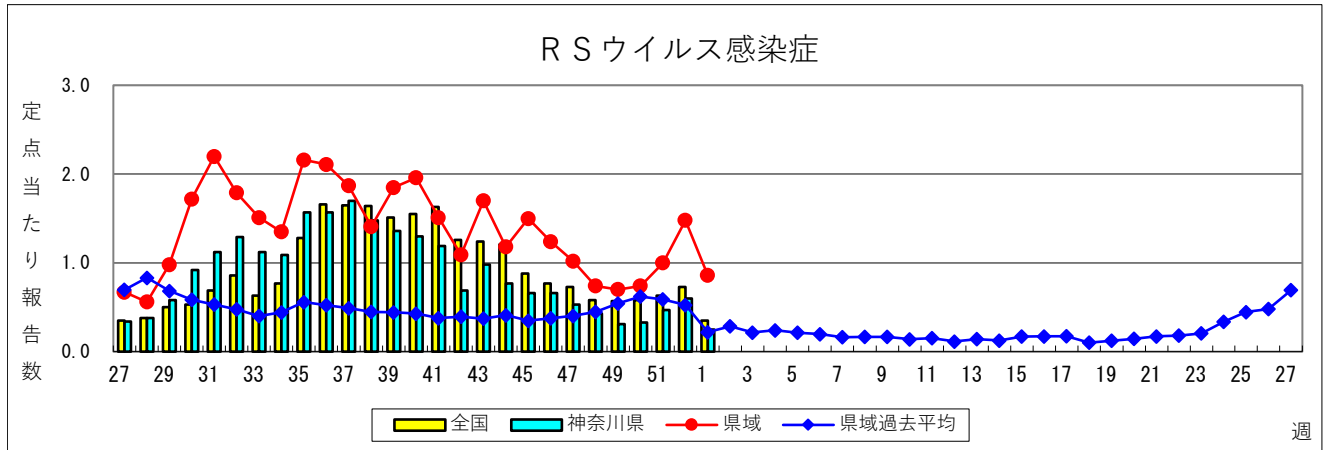
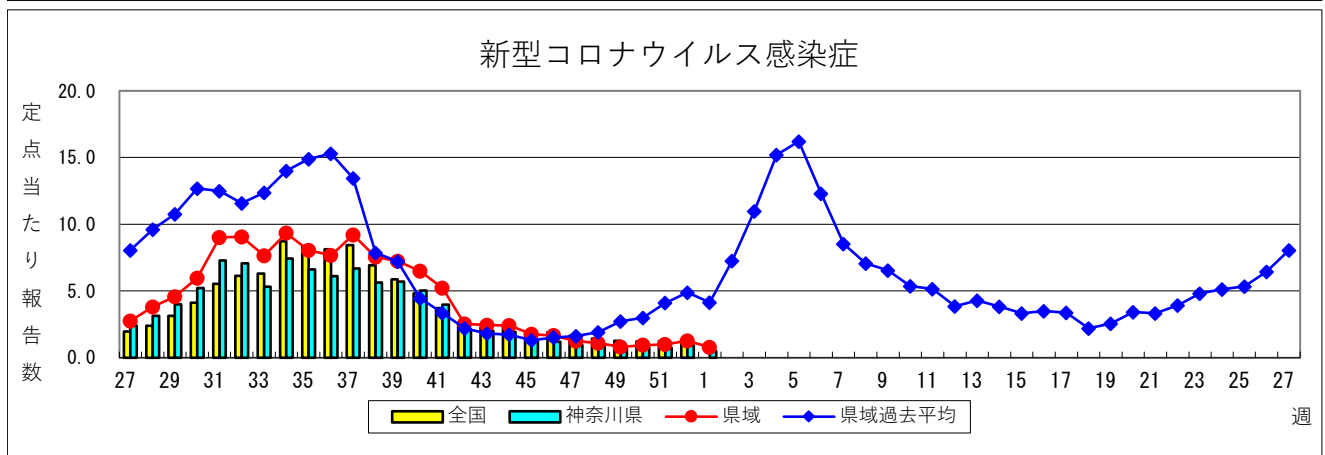
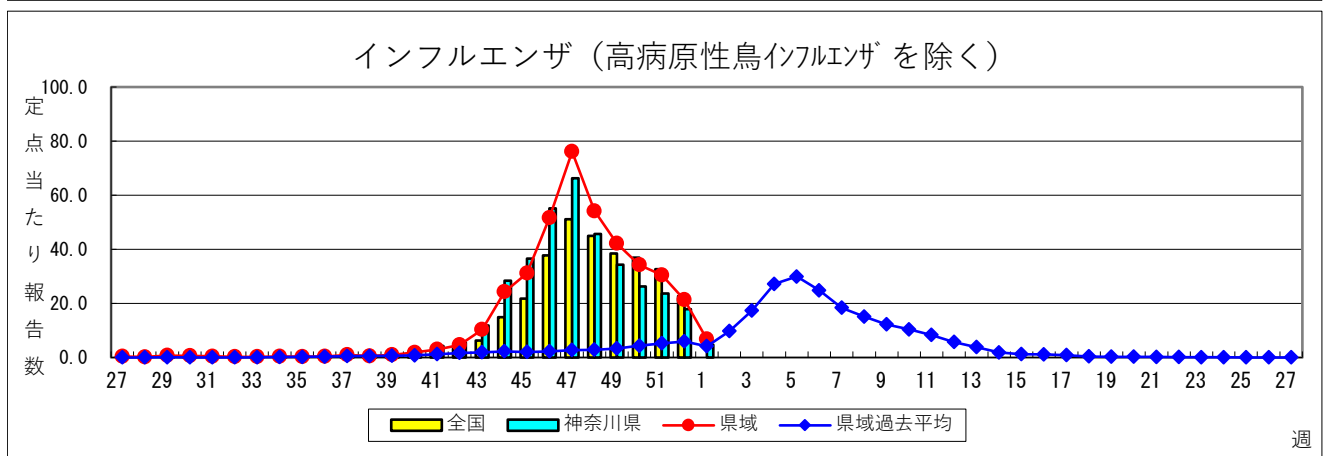
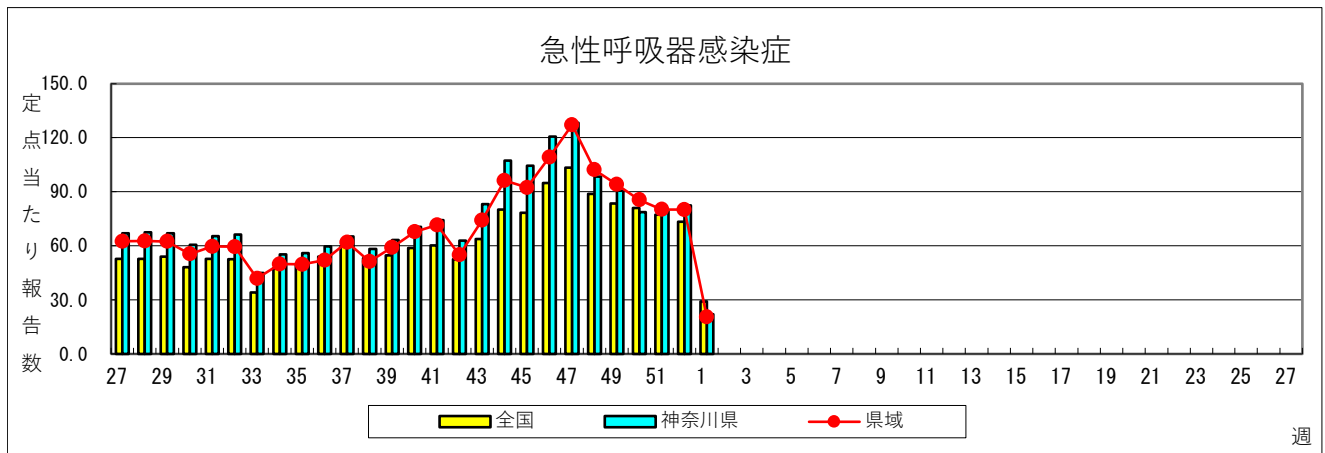
TEL:0467-83-4400(代表) FAX:0467-89-5211(企画情報部)

県域とは、神奈川県内の市町村のうち、横浜市、川崎市、相模原市を除いた地域です

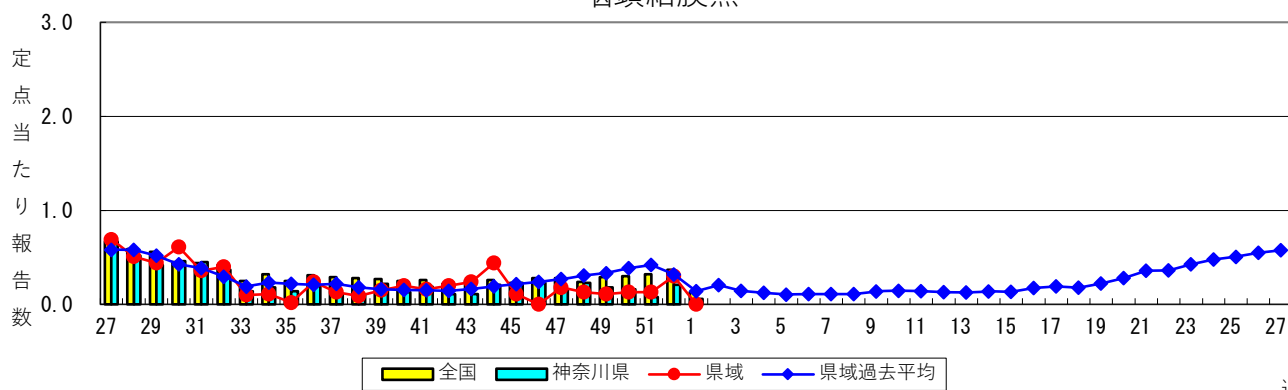
# 感染症発生動向調査：週報対象疾患の時系列グラフ

※疾患名の括弧書きは、一般名称であり、正式名称ではありません。  
 ※神奈川県 & 県域（横浜市・川崎市・相模原市を除く）のデータです。

2026年01週  
 (12月29日～01月04日)

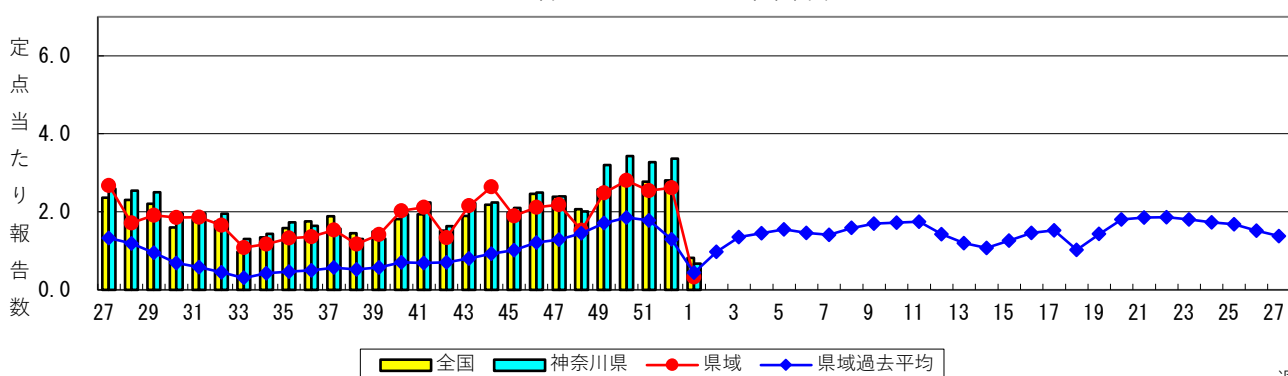


# 咽頭結膜熱



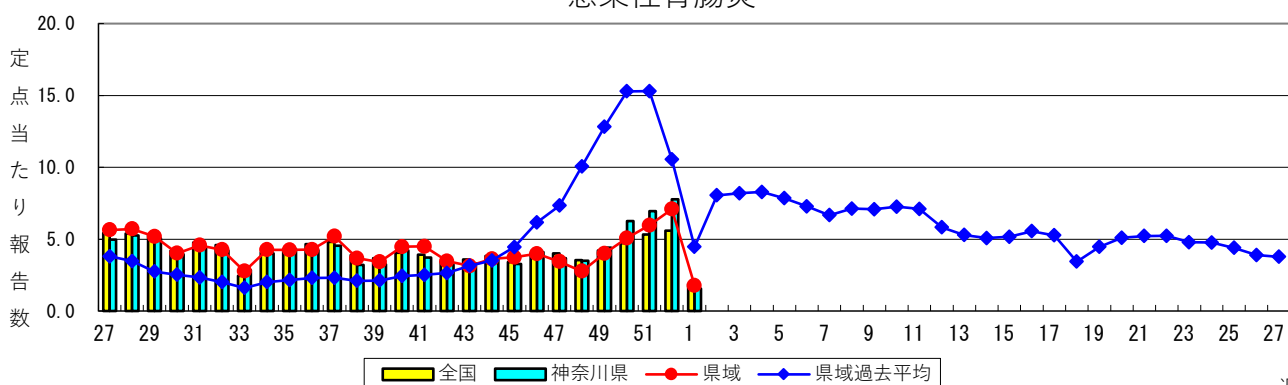
週

# A 群溶血性レンサ球菌咽頭炎



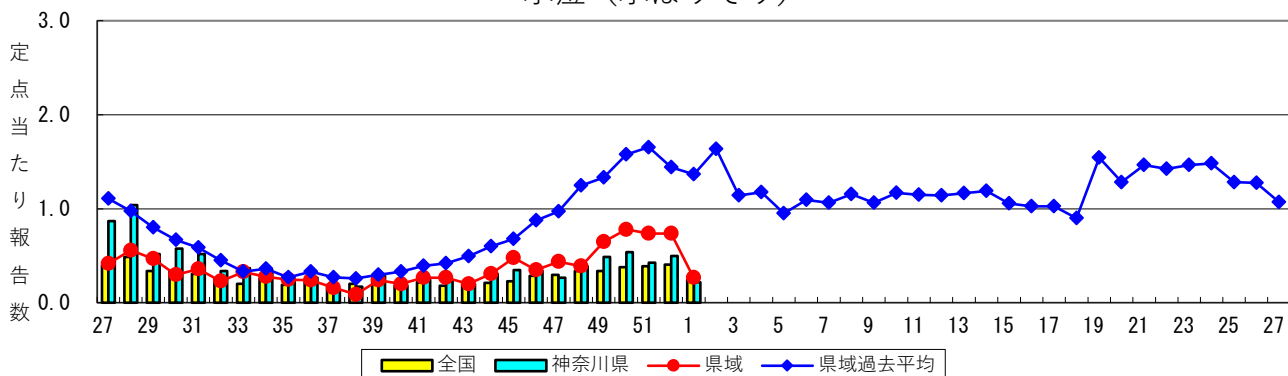
週

# 感染性胃腸炎



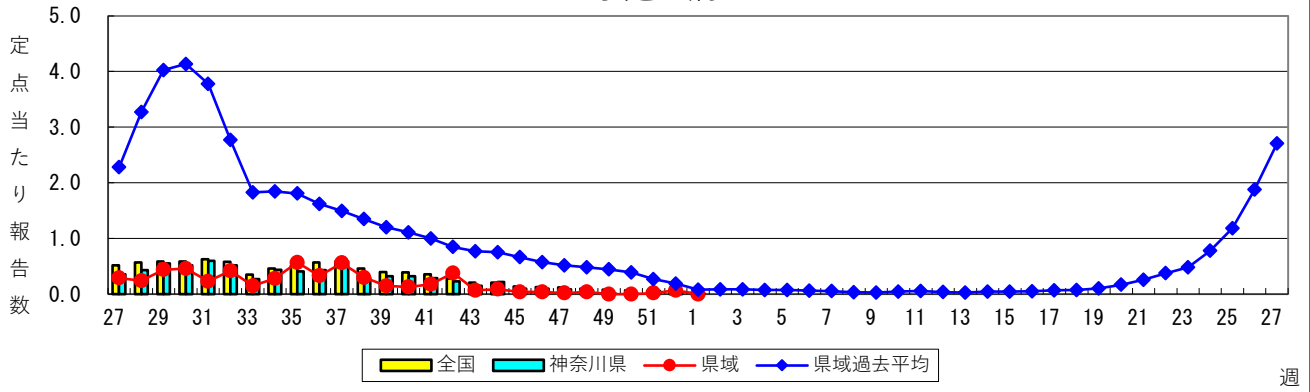
週

# 水痘（水ぼうそう）

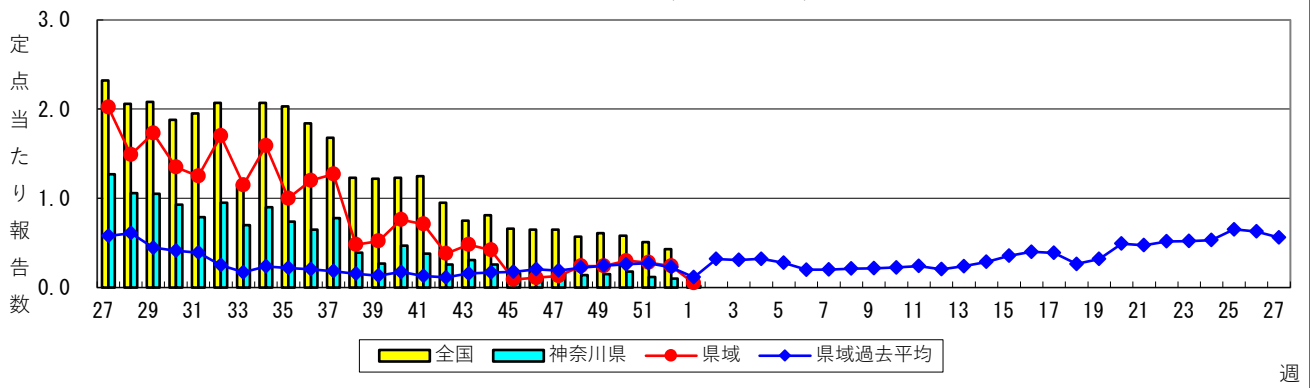


週

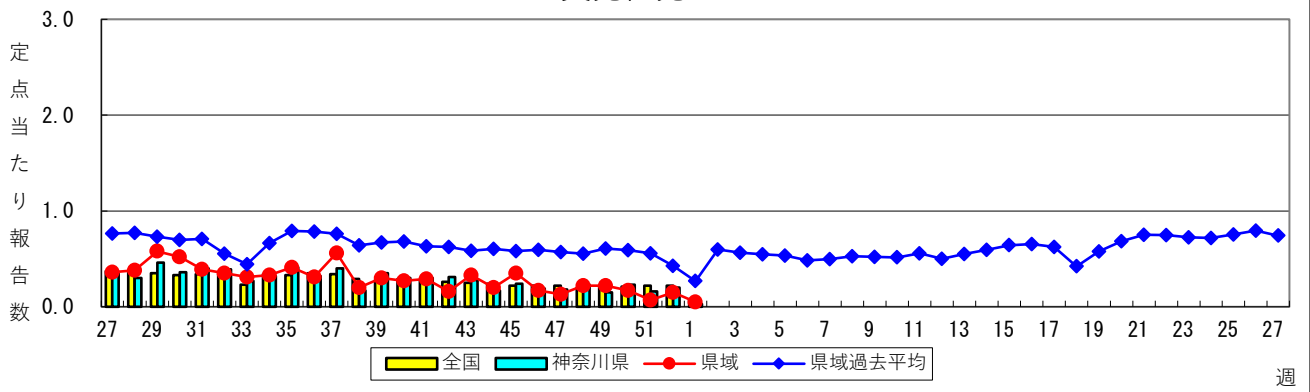
### 手足口病



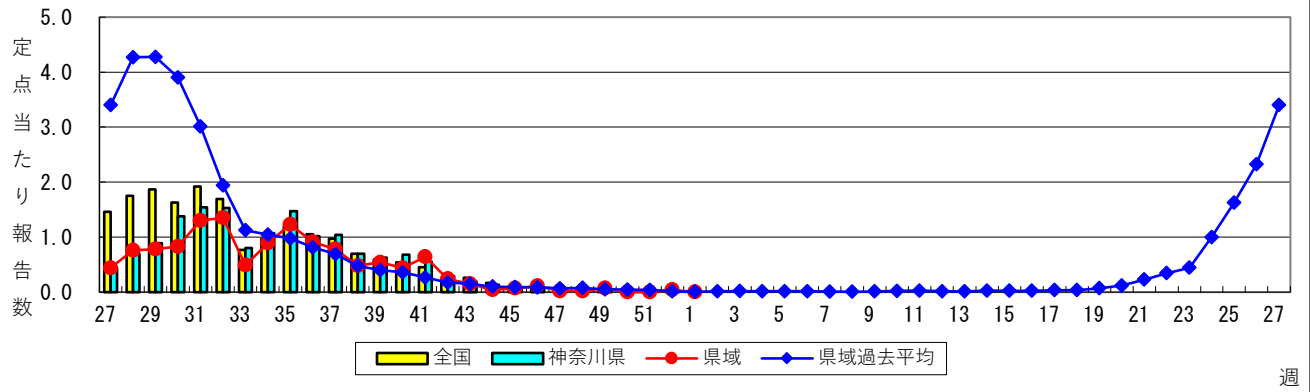
### 伝染性紅斑（リンゴ病）



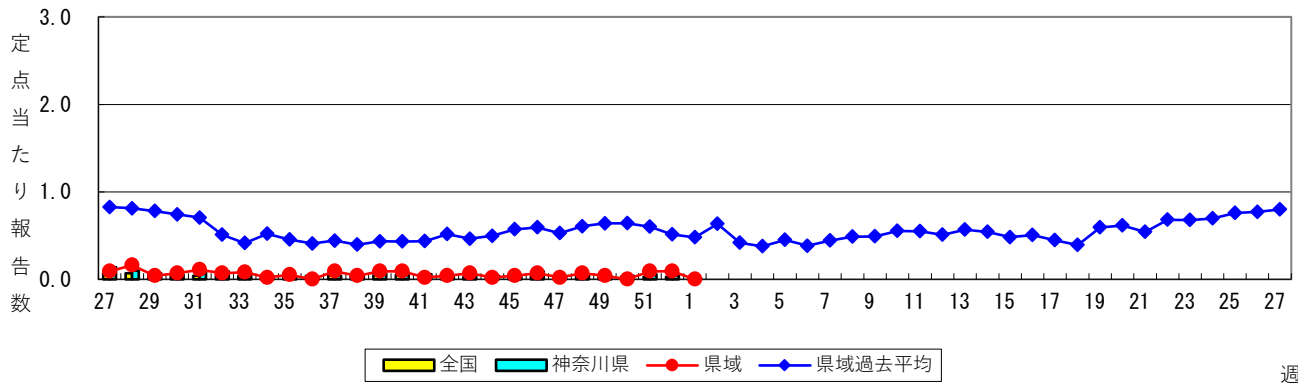
### 突発性発しん



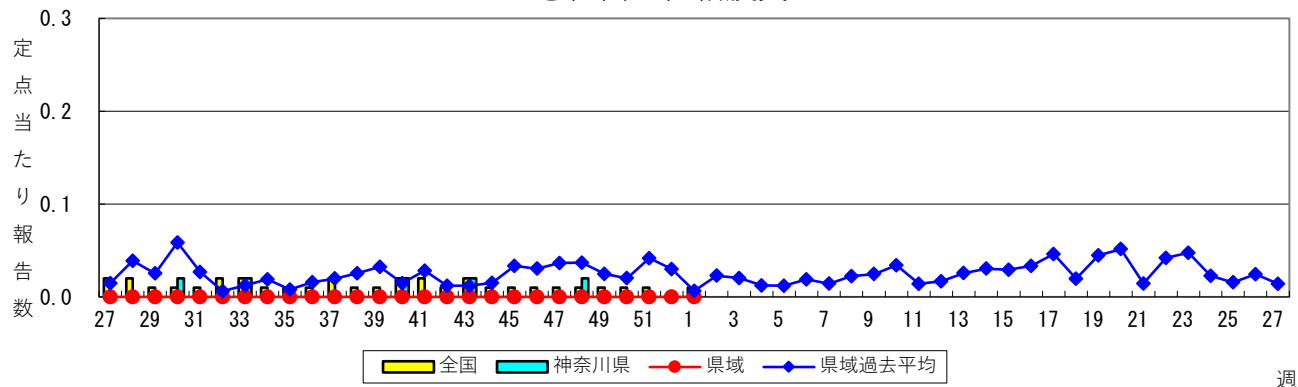
### ヘルパンギーナ



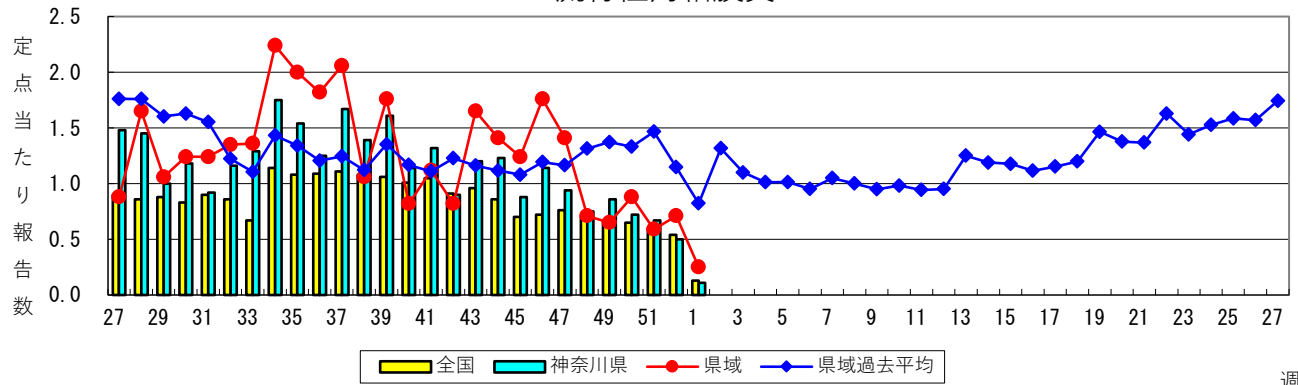
流行性耳下腺炎（おたふくかぜ）



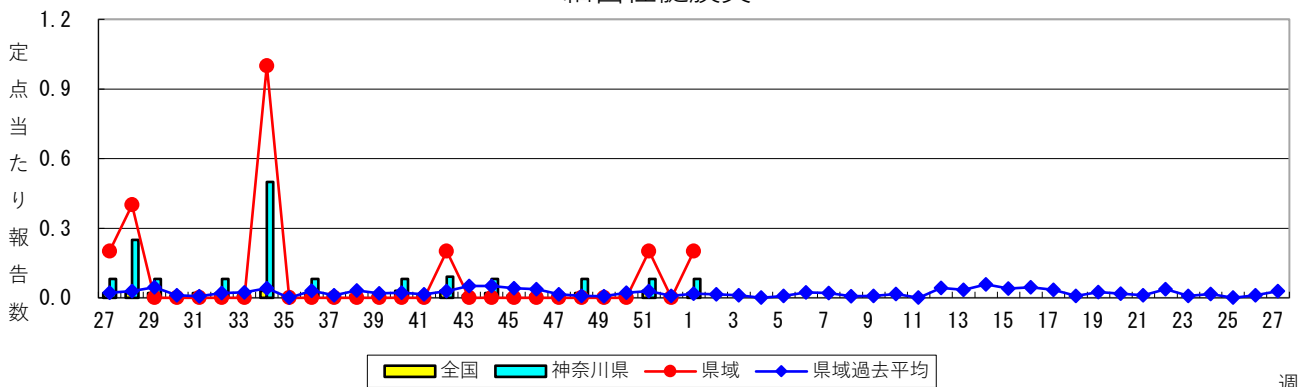
急性出血性結膜炎



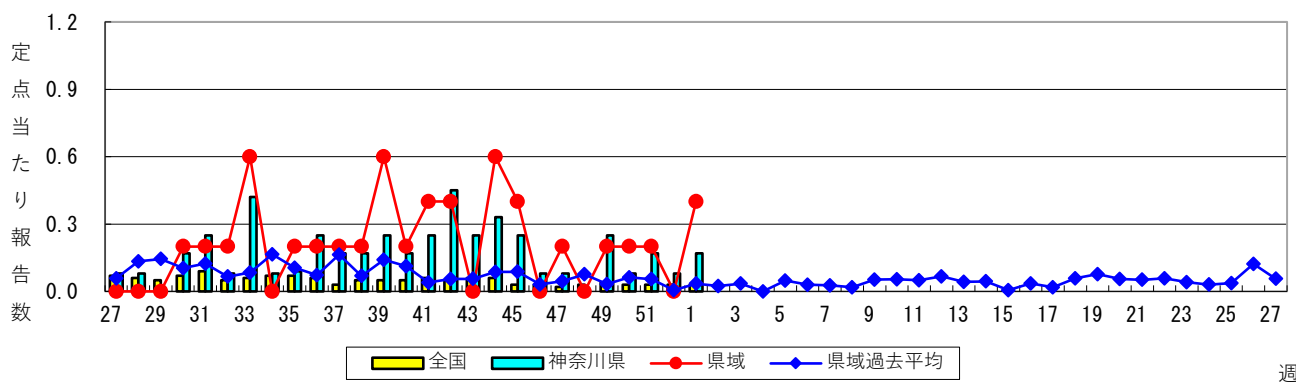
流行性角結膜炎



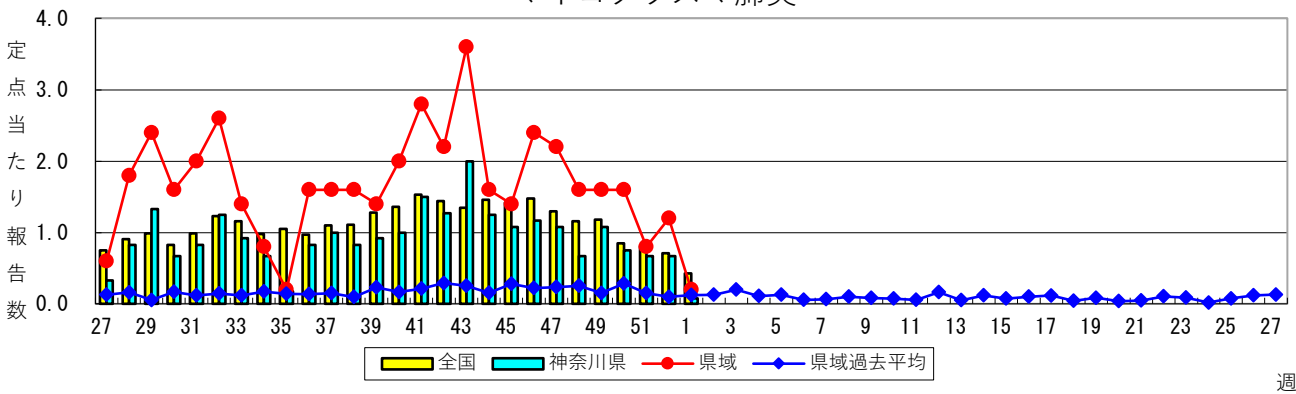
細菌性髄膜炎



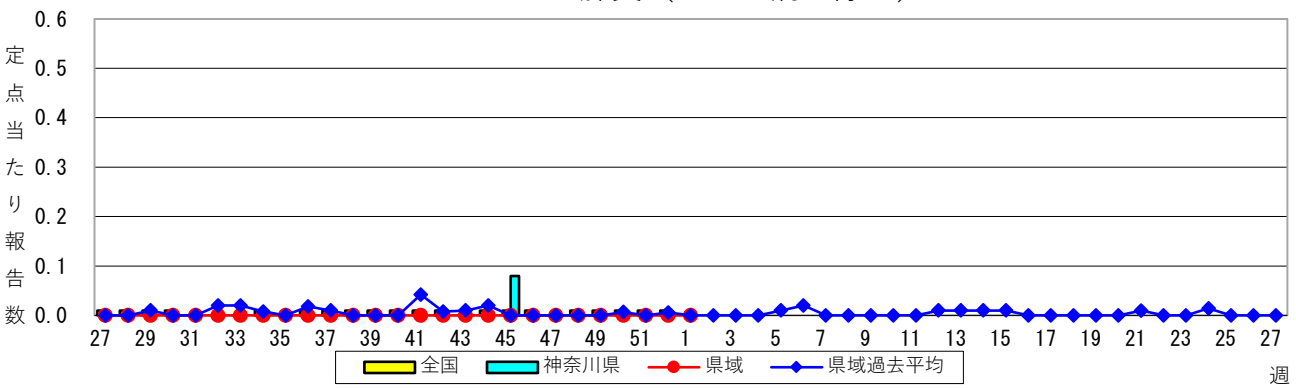
### 無菌性髄膜炎



### マイコプラズマ肺炎



### クラミジア肺炎（オウム病を除く）



### 感染性胃腸炎（ロタウイルス）

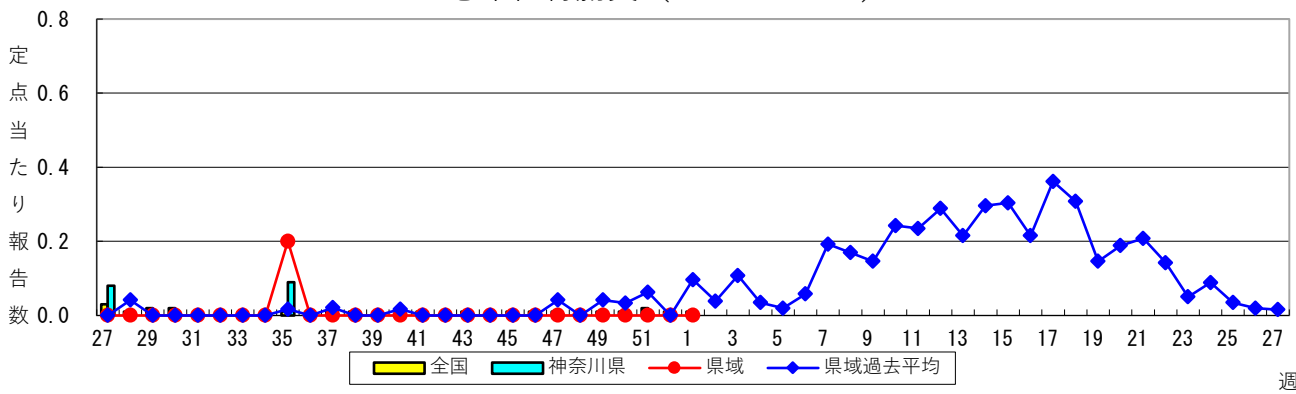


表1 報告数・定点当たり報告数 疾病、政令市・保健所別 (その1)

2026年01週(12月29日～01月04日)

\*県域とは、神奈川県内の市町村のうち横浜市、川崎市、相模原市を除いた地域です。

急性呼吸器感染症定点 報告定点数：急性呼吸器感染症151、インフル・コロナ145							基幹定点 報告定点数：12	
神奈川県	急性呼吸器感染症		インフルエンザ (高病原性鳥インフルエンザを除く)		新型コロナウイルス 感染症		インフルエンザ (入院患者)	新型コロナウイルス 感染症 (入院患者)
	報告数	定点当たり	報告数	定点当たり	報告数	定点当たり	報告数	報告数
全県	3,332	22.07	695	4.79	72	0.50	29	18
横浜市	1,380	18.90	252	3.41	16	0.22	9	4
川崎市	982	31.68	180	5.81	24	0.77	5	3
相模原市	48	24.00	5	2.50	2	1.00	2	1
県域	922	20.49	258	6.79	30	0.79	13	10
横須賀市	69	34.50	19	9.50	1	0.50	2	-
藤沢市	99	14.14	39	5.57	14	2.00	5	1
茅ヶ崎市	132	44.00	47	15.67	1	0.33	...	...
平塚	139	19.86	34	4.86	3	0.43	5	7
平塚 秦野センター	52	7.43	6	1.00	1	0.17	...	...
鎌倉	20	3.33	5	2.50	-	-	...	...
鎌倉 三崎センター	-	-	...	...	...	...	...	...
小田原	3	3.00	3	3.00	-	-	...	...
小田原 足柄上センター	23	23.00	4	4.00	1	1.00	1	1
厚木	307	61.40	87	17.40	7	1.40	-	1
厚木 大和センター	78	19.50	14	3.50	2	0.50	...	...

	小児科定点 報告定点数：88									
神奈川県	ＲＳウイルス感染症		咽頭結膜熱		Ａ群溶血性レンサ球菌 咽頭炎		感染性胃腸炎		水痘	
	報告数	定点当たり	報告数	定点当たり	報告数	定点当たり	報告数	定点当たり	報告数	定点当たり
全県	22	0.25	5	0.06	59	0.67	138	1.57	19	0.22
横浜市	2	0.05	4	0.09	39	0.89	72	1.64	9	0.20
川崎市	1	0.05	1	0.05	13	0.62	27	1.29	4	0.19
相模原市	-	-	-	-	-	-	-	-	-	-
県域	19	0.86	-	-	7	0.32	39	1.77	6	0.27
横須賀市	-	-	-	-	1	1.00	3	3.00	-	-
藤沢市	-	-	-	-	-	-	-	-	2	2.00
茅ヶ崎市	-	-	-	-	-	-	-	-	-	-
平塚	-	-	-	-	1	0.25	15	3.75	1	0.25
平塚 秦野センター	1	0.25	-	-	-	-	-	-	-	-
鎌倉	-	-	-	-	-	-	2	2.00	2	2.00
鎌倉 三崎センター	…	…	…	…	…	…	…	…	…	…
小田原	-	-	-	-	-	-	3	3.00	1	1.00
小田原 足柄上センター	-	-	-	-	1	1.00	-	-	-	-
厚木	18	4.50	-	-	3	0.75	9	2.25	-	-
厚木 大和センター	-	-	-	-	1	0.33	7	2.33	-	-

	小児科定点 報告定点数：88									
神奈川県	手足口病		伝染性紅斑		突発性発しん		ヘルパンギーナ		流行性耳下腺炎	
	報告数	定点当たり	報告数	定点当たり	報告数	定点当たり	報告数	定点当たり	報告数	定点当たり
全県	1	0.01	2	0.02	3	0.03	-	-	1	0.01
横浜市	-	-	1	0.02	-	-	-	-	1	0.02
川崎市	1	0.05	-	-	2	0.10	-	-	-	-
相模原市	-	-	-	-	-	-	-	-	-	-
県域	-	-	1	0.05	1	0.05	-	-	-	-
横須賀市	-	-	-	-	-	-	-	-	-	-
藤沢市	-	-	-	-	1	1.00	-	-	-	-
茅ヶ崎市	-	-	-	-	-	-	-	-	-	-
平塚	-	-	-	-	-	-	-	-	-	-
平塚 秦野センター	-	-	-	-	-	-	-	-	-	-
鎌倉	-	-	-	-	-	-	-	-	-	-
鎌倉 三崎センター	…	…	…	…	…	…	…	…	…	…
小田原	-	-	-	-	-	-	-	-	-	-
小田原 足柄上センター	-	-	-	-	-	-	-	-	-	-
厚木	-	-	-	-	-	-	-	-	-	-
厚木 大和センター	-	-	1	0.33	-	-	-	-	-	-



2026年01週(12月29日～01月04日)

		眼科定点 報告定点数：27			
神奈川県	急性出血性結膜炎		流行性角結膜炎		
	報告数	定点当たり	報告数	定点当たり	
全県	-	-	3	0.11	
横浜市	-	-	1	0.06	
川崎市	-	-	1	0.20	
相模原市	-	-	-	-	
県域	-	-	1	0.25	
横須賀市	...	...	...	...	
藤沢市	-	-	1	1.00	
茅ヶ崎市	...	...	...	...	
平塚	-	-	-	-	
平塚 秦野センター	-	-	-	-	
鎌倉	...	...	...	...	
鎌倉 三崎センター	...	...	...	...	
小田原	...	...	...	...	
小田原 足柄上センター	...	...	...	...	
厚木	...	...	...	...	
厚木 大和センター	...	...	...	...	

[illegible]

表2 報告数・定点当たり報告数、疾病・年齢階級別

(全県及び横浜市・川崎市・相模原市を除く県域) (その1)

2026年01週(12月29日～01月04日)

\*表2は、各保健福祉事務所からの最新の報告をもとに作成しているため、国の還元データである表1および表3の数値と一致しないことがあります。  
\*インフルエンザ及び新型コロナウイルス感染症の全国数値は厚生労働省からの公表後に表に反映します。

急性呼吸器感染症定点		項目	合計	0歳	1～4歳	5～9歳							
急性呼吸器感染症	全国	報告数	93,633	4,421	23,206	15,724							
		定点当たり	29.12	1.38	7.22	4.89							
	全県	報告数	3,332	160	893	740							
		定点当たり	22.07	1.06	5.91	4.90							
	県域	報告数	922	36	216	190							
		定点当たり	20.49	0.80	4.80	4.22							

急性呼吸器感染症定点		項目	10～14歳	15～19歳	20～29歳	30～39歳	40～49歳	50～59歳	60～69歳	70～79歳	80歳以上		
急性呼吸器感染症	全国	報告数	8,315	4,671	9,100	6,983	5,314	4,794	3,742	3,518	3,845		
		定点当たり	2.59	1.45	2.83	2.17	1.65	1.49	1.16	1.09	1.20		
	全県	報告数	411	168	224	188	158	164	84	73	69		
		定点当たり	2.72	1.11	1.48	1.25	1.05	1.09	0.56	0.48	0.46		
	県域	報告数	136	70	50	39	50	46	20	34	35		
		定点当たり	3.02	1.56	1.11	0.87	1.11	1.02	0.44	0.76	0.78		

急性呼吸器感染症定点		項目	合計	～5か月	～11か月	1歳	2歳	3歳	4歳	5歳	6歳	7歳	8歳	9歳
インフルエンザ (高病原性鳥インフルエンザを除く)	全国	報告数												
		定点当たり												
	全県	報告数	695	4	9	29	30	22	15	21	26	39	26	14
		定点当たり	4.79	0.03	0.06	0.20	0.21	0.15	0.10	0.14	0.18	0.27	0.18	0.10
	県域	報告数	258	1	3	5	5	7	4	7	8	15	8	5
		定点当たり	6.79	0.03	0.08	0.13	0.13	0.18	0.11	0.18	0.21	0.39	0.21	0.13
新型コロナウイルス感染症	全国	報告数												
		定点当たり												
	全県	報告数	72	-	2	5	2	-	-	-	-	1	1	1
		定点当たり	0.50	-	0.01	0.03	0.01	-	-	-	-	0.01	0.01	0.01
	県域	報告数	30	-	-	-	-	-	-	-	-	1	-	1
		定点当たり	0.79	-	-	-	-	-	-	-	-	0.03	-	0.03

急性呼吸器感染症定点		項目	10～14歳	15～19歳	20～29歳	30～39歳	40～49歳	50～59歳	60～69歳	70～79歳	80歳以上		
インフルエンザ (高病原性鳥インフルエンザを除く)	全国	報告数											
		定点当たり											
	全県	報告数	126	51	91	59	48	43	10	17	15		
		定点当たり	0.87	0.35	0.63	0.41	0.33	0.30	0.07	0.12	0.10		
	県域	報告数	59	28	30	13	24	14	4	10	8		
		定点当たり	1.55	0.74	0.79	0.34	0.63	0.37	0.11	0.26	0.21		
新型コロナウイルス感染症	全国	報告数											
		定点当たり											
	全県	報告数	2	2	9	4	5	8	9	6	15		
		定点当たり	0.01	0.01	0.06	0.03	0.03	0.06	0.06	0.04	0.10		
	県域	報告数	2	-	3	-	2	2	5	2	12		
		定点当たり	0.05	-	0.08	-	0.05	0.05	0.13	0.05	0.32		

基幹定点		項目	合計	0歳	1～9歳	10～19歳	20～29歳	30～39歳	40～49歳	50～59歳	60～69歳	70～79歳	80歳以上
インフルエンザ (入院患者)	全国	報告数											
	全県	報告数	29	1	2	0	2	3	0	3	2	4	12
	県域	報告数	13	0	1	0	0	2	0	1	0	2	7
新型コロナウイルス感染症 (入院患者)	全国	報告数											
	全県	報告数	18	2	2	0	0	0	0	0	2	6	6
	県域	報告数	10	0	1	0	0	0	0	0	1	4	4

(全県及び横浜市・川崎市・相模原市を除く県域) (その2)

2026年01週(12月29日～01月04日)

\*表2は、各保健福祉事務所からの最新の報告をもとに作成しているため、国の還元データである表1および表3の数値と一致しないことがあります。

小児科定点		項目	合計	～5か月	～11か 月	1歳	2歳	3歳	4歳	5歳	6歳	7歳	8歳	9歳
R S ウイルス 感染症	全国	報告数	677	139	109	223	109	50	16	7	7	4	2	3
		定点当たり	0.35	0.07	0.06	0.11	0.06	0.03	0.01	0.00	0.00	0.00	0.00	0.00
	全県	報告数	22	-	3	9	6	3	-	-	-	-	-	1
		定点当たり	0.25	-	0.03	0.10	0.07	0.03	-	-	-	-	-	0.01
	県域	報告数	19	-	2	8	6	2	-	-	-	-	-	1
		定点当たり	0.86	-	0.09	0.36	0.27	0.09	-	-	-	-	-	0.05
咽頭結膜熱	全国	報告数	255	5	14	85	42	29	17	13	11	9	7	4
		定点当たり	0.13	0.00	0.01	0.04	0.02	0.01	0.01	0.01	0.01	0.00	0.00	0.00
	全県	報告数	5	-	-	1	1	-	1	-	1	-	-	1
		定点当たり	0.06	-	-	0.01	0.01	-	0.01	-	0.01	-	-	0.01
	県域	報告数	-	-	-	-	-	-	-	-	-	-	-	-
		定点当たり	-	-	-	-	-	-	-	-	-	-	-	-
A 群溶血性 レンサ球菌 咽頭炎	全国	報告数	1,600	6	4	74	110	134	196	172	152	136	109	112
		定点当たり	0.82	0.00	0.00	0.04	0.06	0.07	0.10	0.09	0.08	0.07	0.06	0.06
	全県	報告数	59	1	1	1	5	6	6	6	7	7	6	3
		定点当たり	0.67	0.01	0.01	0.01	0.06	0.07	0.07	0.07	0.08	0.08	0.07	0.03
	県域	報告数	7	-	-	-	-	1	-	2	-	2	1	-
		定点当たり	0.32	-	-	-	-	0.05	-	0.09	-	0.09	0.05	-
感染性胃腸炎	全国	報告数	3,708	67	212	483	347	318	271	216	223	167	153	154
		定点当たり	1.90	0.03	0.11	0.25	0.18	0.16	0.14	0.11	0.11	0.09	0.08	0.08
	全県	報告数	138	2	3	17	14	11	11	12	12	9	3	3
		定点当たり	1.57	0.02	0.03	0.19	0.16	0.12	0.12	0.14	0.14	0.10	0.03	0.03
	県域	報告数	39	1	1	1	2	2	1	4	3	4	1	1
		定点当たり	1.77	0.05	0.05	0.05	0.09	0.09	0.05	0.18	0.14	0.18	0.05	0.05
水痘	全国	報告数	493	7	7	10	14	22	34	31	36	46	52	52
		定点当たり	0.25	0.00	0.00	0.01	0.01	0.01	0.02	0.02	0.02	0.02	0.03	0.03
	全県	報告数	19	-	1	-	-	2	1	-	2	1	1	2
		定点当たり	0.22	-	0.01	-	-	0.02	0.01	-	0.02	0.01	0.01	0.02
	県域	報告数	6	-	-	-	-	-	1	-	-	-	1	1
		定点当たり	0.27	-	-	-	-	-	0.05	-	-	-	0.05	0.05
手足口病	全国	報告数	68	-	9	28	12	3	2	1	1	-	2	2
		定点当たり	0.03	-	0.00	0.01	0.01	0.00	0.00	0.00	0.00	-	0.00	0.00
	全県	報告数	1	-	-	-	-	-	-	-	-	-	1	-
		定点当たり	0.01	-	-	-	-	-	-	-	-	-	0.01	-
	県域	報告数	-	-	-	-	-	-	-	-	-	-	-	-
		定点当たり	-	-	-	-	-	-	-	-	-	-	-	-
伝染性紅斑	全国	報告数	210	-	3	13	18	25	13	33	29	19	12	20
		定点当たり	0.11	-	0.00	0.01	0.01	0.01	0.01	0.02	0.01	0.01	0.01	0.01
	全県	報告数	2	-	-	1	-	1	-	-	-	-	-	-
		定点当たり	0.02	-	-	0.01	-	0.01	-	-	-	-	-	-
	県域	報告数	1	-	-	1	-	-	-	-	-	-	-	-
		定点当たり	0.05	-	-	0.05	-	-	-	-	-	-	-	-
突発性発しん	全国	報告数	141	1	31	78	20	6	3	1	1	-	-	-
		定点当たり	0.07	0.00	0.02	0.04	0.01	0.00	0.00	0.00	0.00	-	-	-
	全県	報告数	3	-	-	3	-	-	-	-	-	-	-	-
		定点当たり	0.03	-	-	0.03	-	-	-	-	-	-	-	-
	県域	報告数	1	-	-	1	-	-	-	-	-	-	-	-
		定点当たり	0.05	-	-	0.05	-	-	-	-	-	-	-	-
ヘルパンギーナ	全国	報告数	18	-	4	5	4	-	-	-	1	2	-	-
		定点当たり	0.01	-	0.00	0.00	0.00	-	-	-	0.00	0.00	-	-
	全県	報告数	-	-	-	-	-	-	-	-	-	-	-	-
		定点当たり	-	-	-	-	-	-	-	-	-	-	-	-
	県域	報告数	-	-	-	-	-	-	-	-	-	-	-	-
		定点当たり	-	-	-	-	-	-	-	-	-	-	-	-
流行性耳下腺炎	全国	報告数	22	-	-	1	3	1	2	5	3	1	1	3
		定点当たり	0.01	-	-	0.00	0.00	0.00	0.00	0.00	0.00	0.00	0.00	0.00
	全県	報告数	1	-	-	-	-	-	1	-	-	-	-	-
		定点当たり	0.01	-	-	-	-	-	0.01	-	-	-	-	-
	県域	報告数	-	-	-	-	-	-	-	-	-	-	-	-
		定点当たり	-	-	-	-	-	-	-	-	-	-	-	-

表2 報告数・定点当たり報告数、疾病・年齢階級別  
(全県及び横浜市・川崎市・相模原市を除く県域) (その3)

2026年01週(12月29日～01月04日)

\*表2は、各保健福祉事務所からの最新の報告をもとに作成しているため、国の還元データである表1および表3の数値と一致しないことがあります。

小児科定点		項目	10～14 歳	15～19 歳	20歳以 上
R S ウイルス 感染症	全国	報告数	4	-	4
		定点当たり	0.00	-	0.00
	全県	報告数	-	-	-
		定点当たり	-	-	-
	県域	報告数	-	-	-
		定点当たり	-	-	-
咽頭結膜熱	全国	報告数	12	1	6
		定点当たり	0.01	0.00	0.00
	全県	報告数	-	-	-
		定点当たり	-	-	-
	県域	報告数	-	-	-
		定点当たり	-	-	-
A 群溶血性 レンサ球菌 咽頭炎	全国	報告数	225	28	142
		定点当たり	0.12	0.01	0.07
	全県	報告数	7	1	2
		定点当たり	0.08	0.01	0.02
	県域	報告数	1	-	-
		定点当たり	0.05	-	-
感染性胃腸炎	全国	報告数	444	107	546
		定点当たり	0.23	0.05	0.28
	全県	報告数	16	5	20
		定点当たり	0.18	0.06	0.23
	県域	報告数	5	3	10
		定点当たり	0.23	0.14	0.45
水痘	全国	報告数	167	9	6
		定点当たり	0.09	0.00	0.00
	全県	報告数	8	-	1
		定点当たり	0.09	-	0.01
	県域	報告数	3	-	-
		定点当たり	0.14	-	-
手足口病	全国	報告数	4	-	4
		定点当たり	0.00	-	0.00
	全県	報告数	-	-	-
		定点当たり	-	-	-
	県域	報告数	-	-	-
		定点当たり	-	-	-
伝染性紅斑	全国	報告数	25	-	-
		定点当たり	0.01	-	-
	全県	報告数	-	-	-
		定点当たり	-	-	-
	県域	報告数	-	-	-
		定点当たり	-	-	-
突発性発しん	全国	報告数	-	-	-
		定点当たり	-	-	-
	全県	報告数	-	-	-
		定点当たり	-	-	-
	県域	報告数	-	-	-
		定点当たり	-	-	-
ヘルパンギーナ	全国	報告数	2	-	-
		定点当たり	0.00	-	-
	全県	報告数	-	-	-
		定点当たり	-	-	-
	県域	報告数	-	-	-
		定点当たり	-	-	-
流行性耳下腺炎	全国	報告数	1	-	1
		定点当たり	0.00	-	0.00
	全県	報告数	-	-	-
		定点当たり	-	-	-
	県域	報告数	-	-	-
		定点当たり	-	-	-

表2 報告数・定点当たり報告数、疾病・年齢階級別

(全県及び横浜市・川崎市・相模原市を除く県域) (その4)

2026年01週(12月29日～01月04日)

\*表2は、各保健福祉事務所からの最新の報告をもとに作成しているため、国の還元データである表1および表3の数値と一致しないことがあります。

眼科定点		項目	合計	～5か月	～11か月	1歳	2歳	3歳	4歳	5歳	6歳	7歳	8歳	9歳
急性出血性結膜炎	全国	報告数	3	-	-	-	-	-	-	-	-	-	-	-
		定点当たり	0.01	-	-	-	-	-	-	-	-	-	-	-
	全県	報告数	-	-	-	-	-	-	-	-	-	-	-	-
		定点当たり	-	-	-	-	-	-	-	-	-	-	-	-
	県域	報告数	-	-	-	-	-	-	-	-	-	-	-	-
		定点当たり	-	-	-	-	-	-	-	-	-	-	-	-
流行性角結膜炎	全国	報告数	68	-	-	3	3	2	2	-	1	-	-	-
		定点当たり	0.13	-	-	0.01	0.01	0.00	0.00	-	0.00	-	-	-
	全県	報告数	3	-	-	-	-	-	-	-	-	-	-	-
		定点当たり	0.11	-	-	-	-	-	-	-	-	-	-	-
	県域	報告数	1	-	-	-	-	-	-	-	-	-	-	-
		定点当たり	0.25	-	-	-	-	-	-	-	-	-	-	-

眼科定点		項目	10～14歳	15～19歳	20～29歳	30～39歳	40～49歳	50～59歳	60～69歳	70歳以上
急性出血性結膜炎	全国	報告数	-	1	1	1	-	-	-	-
		定点当たり	-	0.00	0.00	0.00	-	-	-	-
	全県	報告数	-	-	-	-	-	-	-	-
		定点当たり	-	-	-	-	-	-	-	-
	県域	報告数	-	-	-	-	-	-	-	-
		定点当たり	-	-	-	-	-	-	-	-
流行性角結膜炎	全国	報告数	1	1	9	18	13	9	4	2
		定点当たり	0.00	0.00	0.02	0.03	0.02	0.02	0.01	0.00
	全県	報告数	-	-	-	1	1	1	-	-
		定点当たり	-	-	-	0.04	0.04	0.04	-	-
	県域	報告数	-	-	-	-	1	-	-	-
		定点当たり	-	-	-	-	0.25	-	-	-

表2 報告数・定点当たり報告数、疾病・年齢階級別  
(全県及び横浜市・川崎市・相模原市を除く県域) (その5)

2026年01週(12月29日～01月04日)

\*表2は、各保健福祉事務所からの最新の報告をもとに作成しているため、国の還元データである表1および表3の数値と一致しないことがあります。

基幹定点（週報）		項目	合計	0歳	1～4歳	5～9歳	10～14歳	15～19歳	20～24歳	25～29歳	30～34歳	35～39歳	40～44歳	45～49歳
細菌性髄膜炎	全国	報告数	8	1	-	-	1	-	-	-	1	-	-	-
		定点当たり	0.02	0.00	-	-	0.00	-	-	-	0.00	-	-	-
	全県	報告数	1	-	-	-	1	-	-	-	-	-	-	-
		定点当たり	0.08	-	-	-	0.08	-	-	-	-	-	-	-
	県域	報告数	1	-	-	-	1	-	-	-	-	-	-	-
		定点当たり	0.20	-	-	-	0.20	-	-	-	-	-	-	-
無菌性髄膜炎	全国	報告数	14	-	-	-	-	2	1	-	1	1	2	-
		定点当たり	0.03	-	-	-	-	0.00	0.00	-	0.00	0.00	0.00	-
	全県	報告数	2	-	-	-	-	-	-	-	-	-	-	-
		定点当たり	0.17	-	-	-	-	-	-	-	-	-	-	-
	県域	報告数	2	-	-	-	-	-	-	-	-	-	-	-
		定点当たり	0.40	-	-	-	-	-	-	-	-	-	-	-
マイコプラズマ肺炎	全国	報告数	205	3	45	76	59	11	1	1	3	1	1	3
		定点当たり	0.43	0.01	0.09	0.16	0.12	0.02	0.00	0.00	0.01	0.00	0.00	0.01
	全県	報告数	1	-	-	-	1	-	-	-	-	-	-	-
		定点当たり	0.08	-	-	-	0.08	-	-	-	-	-	-	-
	県域	報告数	1	-	-	-	1	-	-	-	-	-	-	-
		定点当たり	0.20	-	-	-	0.20	-	-	-	-	-	-	-
クラミジア肺炎 （オウム病を除く）	全国	報告数	-	-	-	-	-	-	-	-	-	-	-	-
		定点当たり	-	-	-	-	-	-	-	-	-	-	-	-
	全県	報告数	-	-	-	-	-	-	-	-	-	-	-	-
		定点当たり	-	-	-	-	-	-	-	-	-	-	-	-
	県域	報告数	-	-	-	-	-	-	-	-	-	-	-	-
		定点当たり	-	-	-	-	-	-	-	-	-	-	-	-
感染性胃腸炎 （ロタウイルス）	全国	報告数	4	-	3	1	-	-	-	-	-	-	-	-
		定点当たり	0.01	-	0.01	0.00	-	-	-	-	-	-	-	-
	全県	報告数	-	-	-	-	-	-	-	-	-	-	-	-
		定点当たり	-	-	-	-	-	-	-	-	-	-	-	-
	県域	報告数	-	-	-	-	-	-	-	-	-	-	-	-
		定点当たり	-	-	-	-	-	-	-	-	-	-	-	-

基幹定点（週報）		項目	50～54歳	55～59歳	60～64歳	65～69歳	70歳以上
細菌性髄膜炎	全国	報告数	1	-	-	-	4
		定点当たり	0.00	-	-	-	0.01
	全県	報告数	-	-	-	-	-
		定点当たり	-	-	-	-	-
	県域	報告数	-	-	-	-	-
		定点当たり	-	-	-	-	-
無菌性髄膜炎	全国	報告数	2	-	-	1	4
		定点当たり	0.00	-	-	0.00	0.01
	全県	報告数	-	-	-	-	2
		定点当たり	-	-	-	-	0.17
	県域	報告数	-	-	-	-	2
		定点当たり	-	-	-	-	0.40
マイコプラズマ肺炎	全国	報告数	-	1	-	-	-
		定点当たり	-	0.00	-	-	-
	全県	報告数	-	-	-	-	-
		定点当たり	-	-	-	-	-
	県域	報告数	-	-	-	-	-
		定点当たり	-	-	-	-	-
クラミジア肺炎 （オウム病を除く）	全国	報告数	-	-	-	-	-
		定点当たり	-	-	-	-	-
	全県	報告数	-	-	-	-	-
		定点当たり	-	-	-	-	-
	県域	報告数	-	-	-	-	-
		定点当たり	-	-	-	-	-
感染性胃腸炎 （ロタウイルス）	全国	報告数	-	-	-	-	-
		定点当たり	-	-	-	-	-
	全県	報告数	-	-	-	-	-
		定点当たり	-	-	-	-	-
	県域	報告数	-	-	-	-	-
		定点当たり	-	-	-	-	-

表3 5週前～今週の推移 (その1)  
(全県及び横浜市・川崎市・相模原市を除く県域)

2026年01週(12月29日～01月04日)

	疾病名	項目		5 週前	4 週前	3 週前	2 週前	1 週前	今週
				48週	49週	50週	51週	52週	01週
				(11月24日～ 11月30日)	(12月01日～ 12月07日)	(12月08日～ 12月14日)	(12月15日～ 12月21日)	(12月22日～ 12月28日)	(12月29日～ 01月04日)
急性呼吸器感染症定点	急性呼吸器感染症	全県	報告数	23,512	21,845	18,729	19,129	19,376	3,332
			定点当たり	98.38	90.64	78.69	79.70	82.45	22.07
		県域	報告数	8,175	7,523	6,838	6,414	6,328	922
			定点当たり	102.19	94.04	85.48	80.18	80.10	20.49
	インフルエンザ (高病原性鳥インフルエンザを除く)	全県	報告数	11,005	8,343	6,383	5,765	4,304	695
			定点当たり	45.66	34.33	26.27	23.72	17.93	4.79
		県域	報告数	4,334	3,372	2,736	2,441	1,706	258
			定点当たり	54.18	42.15	34.20	30.51	21.33	6.79
	新型コロナウイルス感染症	全県	報告数	208	195	185	177	221	72
			定点当たり	0.86	0.80	0.76	0.73	0.92	0.50
		県域	報告数	87	64	75	80	101	30
			定点当たり	1.09	0.80	0.94	1.00	1.26	0.79
基幹定点	インフルエンザ (入院患者)	全県	報告数	79	72	49	51	46	29
		県域	報告数	40	22	10	17	17	13
	新型コロナウイルス感染症 (入院患者)	全県	報告数	15	11	39	23	17	18
		県域	報告数	3	4	15	14	12	10

表3 5週前～今週の推移 (その2)  
(全県及び横浜市・川崎市・相模原市を除く県域)

2026年01週(12月29日～01月04日)

	疾病名	項目		5 週前	4 週前	3 週前	2 週前	1 週前	今週
				48週	49週	50週	51週	52週	01週
				(11月24日～ 11月30日)	(12月01日～ 12月07日)	(12月08日～ 12月14日)	(12月15日～ 12月21日)	(12月22日～ 12月28日)	(12月29日～ 01月04日)
小 児 科 定 点	R S ウィルス 感染症	全県	報告数	60	44	47	66	84	22
			定点当たり	0.43	0.31	0.33	0.47	0.60	0.25
		県域	報告数	34	32	34	46	68	19
			定点当たり	0.74	0.70	0.74	1.00	1.48	0.86
	咽頭結膜熱	全県	報告数	32	25	23	11	30	5
			定点当たり	0.23	0.18	0.16	0.08	0.21	0.06
		県域	報告数	6	5	6	6	14	-
			定点当たり	0.13	0.11	0.13	0.13	0.30	-
	A 群溶血性 レンサ球菌 咽頭炎	全県	報告数	278	455	487	461	470	59
			定点当たり	2.01	3.20	3.43	3.27	3.36	0.67
		県域	報告数	70	114	129	117	120	7
			定点当たり	1.52	2.48	2.80	2.54	2.61	0.32
	感染性胃腸炎	全県	報告数	483	628	888	978	1,088	138
			定点当たり	3.50	4.42	6.25	6.94	7.77	1.57
		県域	報告数	127	184	233	274	326	39
			定点当たり	2.76	4.00	5.07	5.96	7.09	1.77
	水痘	全県	報告数	54	70	77	61	70	19
			定点当たり	0.39	0.49	0.54	0.43	0.50	0.22
		県域	報告数	18	30	36	34	34	6
			定点当たり	0.39	0.65	0.78	0.74	0.74	0.27
	手足口病	全県	報告数	10	3	2	9	6	1
			定点当たり	0.07	0.02	0.01	0.06	0.04	0.01
		県域	報告数	2	-	-	1	3	-
			定点当たり	0.04	-	-	0.02	0.07	-
	伝染性紅斑	全県	報告数	19	22	25	17	14	2
			定点当たり	0.14	0.15	0.18	0.12	0.10	0.02
		県域	報告数	11	11	14	13	11	1
			定点当たり	0.24	0.24	0.30	0.28	0.24	0.05
	突発性発しん	全県	報告数	32	22	32	23	28	3
			定点当たり	0.23	0.15	0.23	0.16	0.20	0.03
		県域	報告数	10	10	8	3	7	1
			定点当たり	0.22	0.22	0.17	0.07	0.15	0.05
	ヘルパンギーナ	全県	報告数	8	6	1	-	2	-
			定点当たり	0.06	0.04	0.01	-	0.01	-
		県域	報告数	1	3	-	-	2	-
			定点当たり	0.02	0.07	-	-	0.04	-
	流行性耳下腺炎	全県	報告数	8	5	6	8	6	1
			定点当たり	0.06	0.04	0.04	0.06	0.04	0.01
		県域	報告数	3	2	-	4	4	-
			定点当たり	0.07	0.04	-	0.09	0.09	-



表3 5週前～今週の推移 (その3)  
 (全県及び横浜市・川崎市・相模原市を除く県域)

2026年01週(12月29日～01月04日)

	疾病名	項目		5 週前	4 週前	3 週前	2 週前	1 週前	今週
				48週	49週	50週	51週	52週	01週
				(11月24日～ 11月30日)	(12月01日～ 12月07日)	(12月08日～ 12月14日)	(12月15日～ 12月21日)	(12月22日～ 12月28日)	(12月29日～ 01月04日)
眼科 定 点	急性出血性 結膜炎	全県	報告数	1	-	-	-	-	-
			定点当たり	0.02	-	-	-	-	-
		県域	報告数	-	-	-	-	-	-
			定点当たり	-	-	-	-	-	-
	流行性角結膜炎	全県	報告数	38	44	36	35	24	3
			定点当たり	0.75	0.86	0.72	0.67	0.50	0.11
		県域	報告数	12	11	15	10	12	1
			定点当たり	0.71	0.65	0.88	0.59	0.71	0.25
基 幹 定 点	細菌性髄膜炎	全県	報告数	1	-	-	1	-	1
			定点当たり	0.08	-	-	0.08	-	0.08
		県域	報告数	-	-	-	1	-	1
			定点当たり	-	-	-	0.20	-	0.20
	無菌性髄膜炎	全県	報告数	-	3	1	2	1	2
			定点当たり	-	0.25	0.08	0.17	0.08	0.17
		県域	報告数	-	1	1	1	-	2
			定点当たり	-	0.20	0.20	0.20	-	0.40
	マイコプラズマ 肺炎	全県	報告数	8	13	9	8	8	1
			定点当たり	0.67	1.08	0.75	0.67	0.67	0.08
		県域	報告数	8	8	8	4	6	1
			定点当たり	1.60	1.60	1.60	0.80	1.20	0.20
	クラミジア肺炎 (オウム病を 除く)	全県	報告数	-	-	-	-	-	-
			定点当たり	-	-	-	-	-	-
		県域	報告数	-	-	-	-	-	-
			定点当たり	-	-	-	-	-	-
	感染性胃腸炎 (ロタウイルス)	全県	報告数	-	-	-	-	-	-
			定点当たり	-	-	-	-	-	-
		県域	報告数	-	-	-	-	-	-
			定点当たり	-	-	-	-	-	-

