



# 神奈川県感染症発生情報(52 週報)

(2025 年 12 月 22 日～2025 年 12 月 28 日)

<https://www.pref.kanagawa.jp/sys/eiken>

## 今週の注目感染症

～感染性胃腸炎～ 感染性胃腸炎は、ウイルスや細菌などの病原体によって引き起こされる胃腸炎です。冬場は特に、感染力の強いノロウイルスに注意が必要です。ノロウイルスに感染すると、激しい下痢や嘔吐、発熱がみられます。特別な治療薬やワクチンはありません。アルコール消毒では感染性を失いませんので、ウイルスを含む感染者の嘔吐物や糞便は次亜塩素酸ナトリウムを使用して適切に処理し、処理後はしっかり手洗いを行しましょう。

神奈川県では現在、「ノロウイルス食中毒警戒情報」を発令中です。詳しくは以下のウェブサイトをご参照ください。

<https://www.pref.kanagawa.jp/docs/e8z/prs/r1293290.html>

## 今週の全数把握対象疾患

(当該週の国による集計及び各保健福祉事務所からの報告をもとに期日を決めて集計しているため、集計数が前後することがあります)

分類	対象疾患	内訳				神奈川県 (今週)	神奈川県 (2025年累計)
		県域	横浜市	川崎市	相模原市		
二類	結核	9	7	2	1	19	912
三類	腸管出血性大腸菌感染症			1		1	429
四類	レジオネラ症	2	1			3	163
五類	カルバペネム耐性腸内細菌目細菌感染症	1		1		2	85
	劇症型溶血性レンサ球菌感染症		2		1	3	93
	後天性免疫不全症候群		1	1		2	70
	侵襲性インフルエンザ菌感染症	1	1			2	53
	侵襲性肺炎球菌感染症	1	2	1		4	247
	水痘（入院例）	1	1			2	47
	梅毒	4	7	1	1	13	751
	百日咳	5	15	2	1	23	3,875

## 今週の定点把握対象疾患

定点医療機関数: 2025 年 41 週報より、表 1 の中に掲載いたします。

### 神奈川県感染症情報センター

神奈川県衛生研究所 企画情報部 衛生情報課

TEL: 0467-83-4400(代表) FAX: 0467-89-5211(企画情報部)

県域とは、神奈川県内の市町村のうち、横浜市、川崎市、相模原市を除いた地域です



# 神奈川県感染症発生情報(52 週報)

(2025 年 12 月 22 日～2025 年 12 月 28 日)

<https://www.pref.kanagawa.jp/sys/eiken>


## 全数把握対象疾患情報

- ・結核 19 例:年齢群は 10 歳未満 1 例、20 歳代 2 例、30 歳代 1 例、40 歳代 1 例、50 歳代 3 例、60 歳代 1 例、70 歳代 7 例、80 歳代 2 例、90 歳以上 1 例、病型は肺結核 6 例、肺結核及び粟粒結核 1 例、結核性胸膜炎 3 例、リンパ節結核 1 例、無症状病原体保有者 8 例
- ・腸管出血性大腸菌感染症 1 例:年齢群は 20 歳代、血清型・毒素型は O157・VT1VT2、感染経路は不明、推定感染地域は神奈川県
- ・レジオネラ症 3 例:年齢群は 30 歳代 1 例、70 歳代 1 例、80 歳代 1 例、病型は肺炎型 3 例、推定感染経路は水系感染 1 例、不明 2 例、感染地域は神奈川県 1 例、不明 2 例
- ・カルバペネム耐性腸内細菌目細菌感染症 2 例:年齢群は 50 歳代 1 例、70 歳代 1 例、菌種は *Klebsiella pneumoniae* 2 例、推定感染経路は以前からの保菌 1 例、その他 1 例、推定感染地域は神奈川県 2 例
- ・劇症型溶血性レンサ球菌感染症 3 例:年齢群は 10 歳未満 1 例、10 歳代 1 例、90 歳以上 1 例、血清群は A 群 1 例、B 群 2 例、推定感染経路はその他 2 例、不明 1 例、推定感染地域は神奈川県 2 例、日本国内都道府県不明 1 例
- ・後天性免疫不全症候群 2 例:年齢群は 10 歳代 1 例、20 歳代 1 例、病型は無症候性キャリア 2 例、推定感染経路は性的接触 1 例、不明 1 例、感染地域は国内 1 例、不明 1 例
- ・侵襲性インフルエンザ菌感染症 2 例:年齢群は 70 歳代 1 例、80 歳代 1 例、推定感染経路はその他 1 例、不明 1 例、推定感染地域は神奈川県 2 例、ワクチン接種歴は不明 2 例
- ・侵襲性肺炎球菌感染症 4 例:年齢群は 50 歳代 1 例、80 歳代 3 例、推定感染経路は飛沫感染 1 例、不明 3 例、推定感染地域は神奈川県 3 例、東京都 1 例、ワクチン接種歴は接種あり(3 回)1 例、接種あり(1 回)2 例、不明 1 例
- ・水痘(入院例)2 例:年齢群は 10 歳代 1 例、20 歳代 1 例、臨床診断例 2 例、推定感染経路はその他 1 例、不明 1 例、推定感染地域は神奈川県 1 例、不明 1 例、ワクチン接種歴は接種なし 1 例、不明 1 例
- ・梅毒 13 例:年齢群は 20 歳代 5 例、30 歳代 3 例、40 歳代 2 例、50 歳代 2 例、60 歳代 1 例、病型は早期顕症梅毒 I 期 2 例、早期顕症梅毒 II 期 6 例、晩期顕症梅毒 1 例、無症状病原体保有者 4 例、推定感染経路は性的接触 11 例、不明 2 例、推定感染地域は神奈川県 4 例、神奈川県又は東京都 1 例、東京都 1 例、福岡県 1 例、日本国内都道府県不明 3 例、不明 3 例
- ・百日咳 23 例:年齢群は 10 歳未満 3 例、10 歳代 12 例、30 歳代 2 例、40 歳代 4 例、60 歳代 1 例、80 歳代 1 例、LAMP 法等病原体遺伝子検出 12 例、推定感染経路は家族内感染 3 例、家族内感染又はその他 3 例、その他 1 例、不明 16 例、推定感染地域は神奈川県 16 例、日本国内都道府県不明 5 例、不明 2 例、ワクチン接種歴は接種あり(4 回)5 例、接種あり(3 回)1 例、接種あり(1 回)1 例、接種なし 1 例、不明 15 例

## 報告が遅れた全数把握対象疾患情報(2025 年第 1 週～第 51 週診断分)

※届出内容の確認に時間を要した等により、週報での報告が遅れた症例を記載します。

- ・結核 3 例:年齢群は 10 歳未満 1 例、50 歳代 1 例、80 歳代 1 例、病型は肺結核及び腸結核 1 例、結核性髄膜炎 1 例、無症状病原体保有者 1 例
- ・腸管出血性大腸菌感染症 1 例:年齢群は 10 歳代、血清型・毒素型は O26・VT1、感染経路は不明、推定感染地域は神奈川県
- ・カルバペネム耐性腸内細菌目細菌感染症 1 例:年齢群は 60 歳代、菌種は *Enterobacter cloacae* complex、感染経路は不明、感染地域は日本国内都道府県不明
- ・侵襲性肺炎球菌感染症 2 例:年齢群は 10 歳未満 1 例、70 歳代 1 例、推定感染経路は飛沫感染 1 例、その他 1 例、推定感染地域は神奈川県 2 例、ワクチン接種歴は接種あり(3 回)1 例、不明 1 例
- ・百日咳 2 例:年齢群は 10 歳代 2 例、LAMP 法等病原体遺伝子検出 1 例、推定感染経路は家族内感染又はその他 1 例、不明 1 例、推定感染地域は神奈川県 2 例、ワクチン接種歴は接種あり(4 回)1 例、不明 1 例

## 更新履歴 (内容を修正した場合、こちらでお知らせします)

- ・現在のところ修正箇所はありません。

### 神奈川県感染症情報センター

神奈川県衛生研究所 企画情報部 衛生情報課

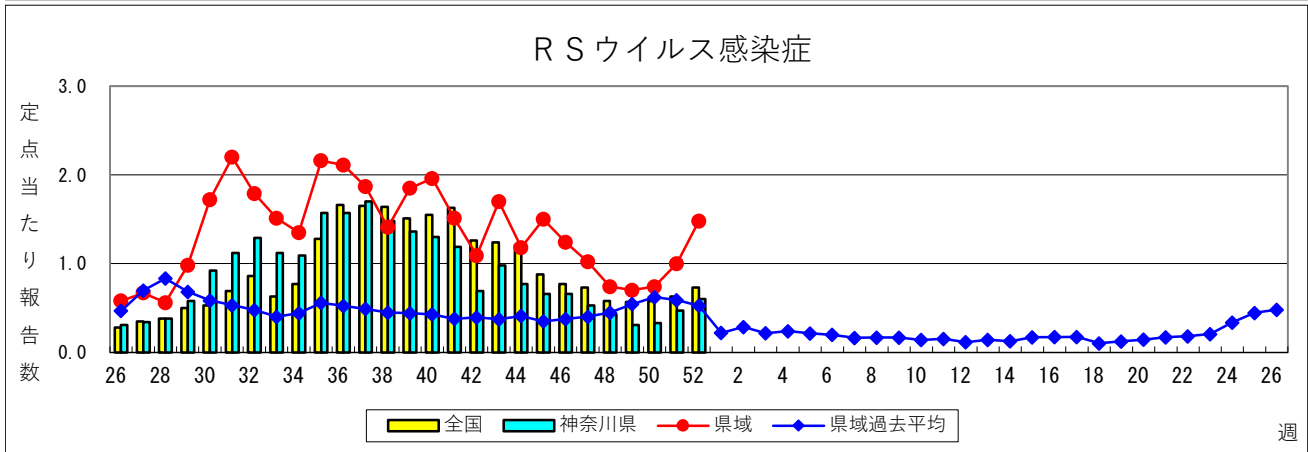
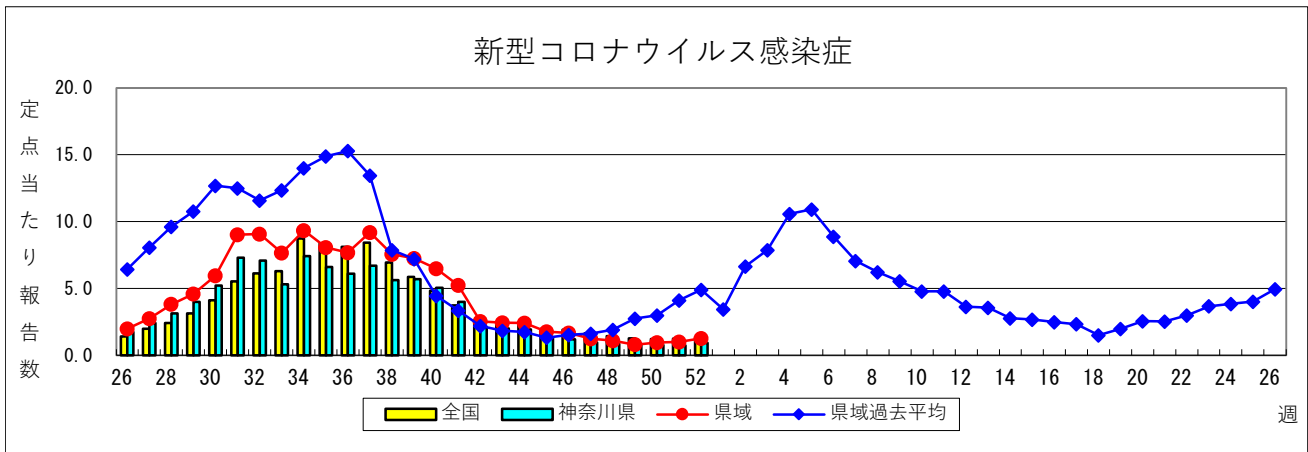
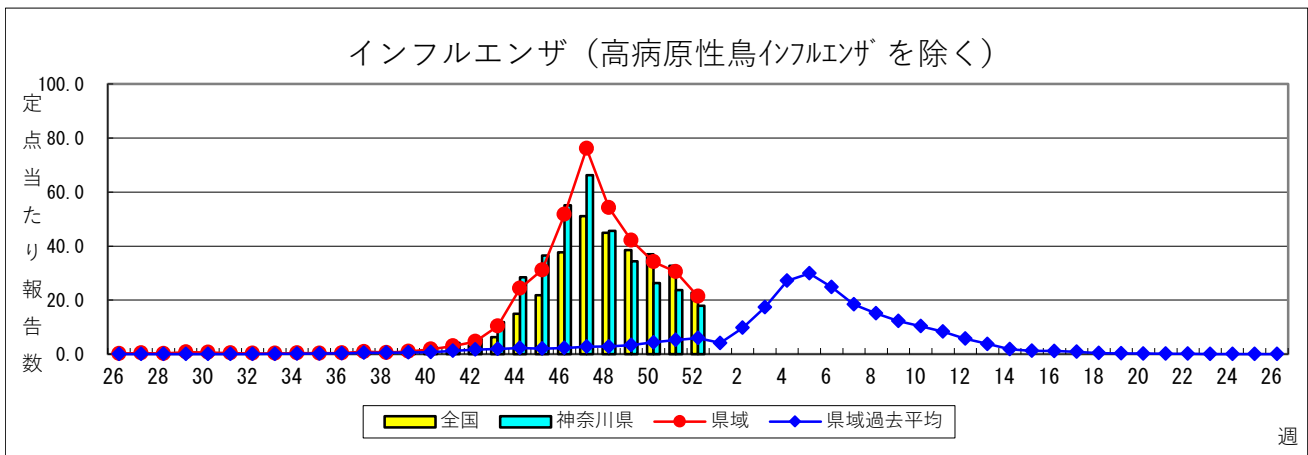
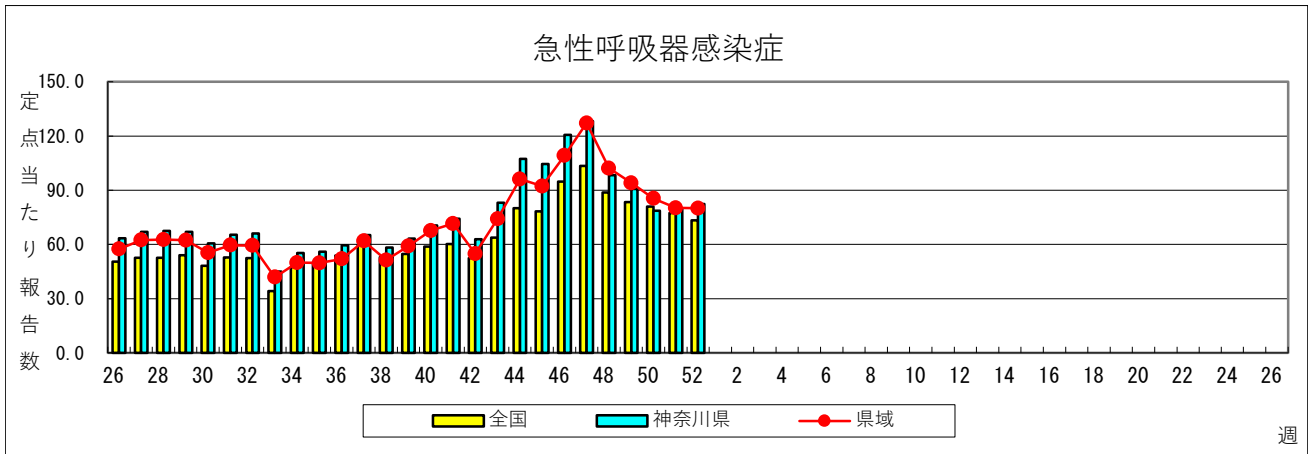
TEL:0467-83-4400(代表) FAX:0467-89-5211(企画情報部)

県域とは、神奈川県内の市町村のうち、横浜市、川崎市、相模原市を除いた地域です

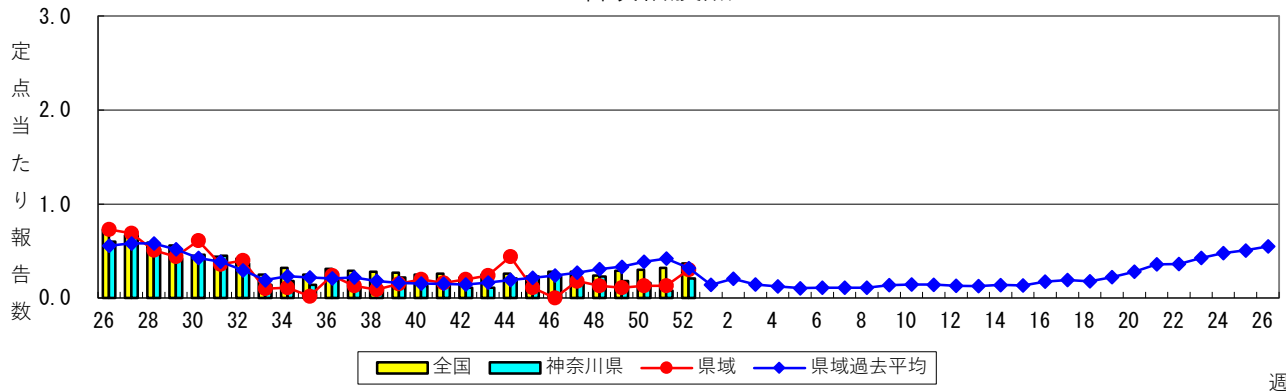
# 感染症発生動向調査：週報対象疾患の時系列グラフ

※疾患名の括弧書きは、一般名称であり、正式名称ではありません。  
※神奈川県 & 県域（横浜市・川崎市・相模原市を除く）のデータです。

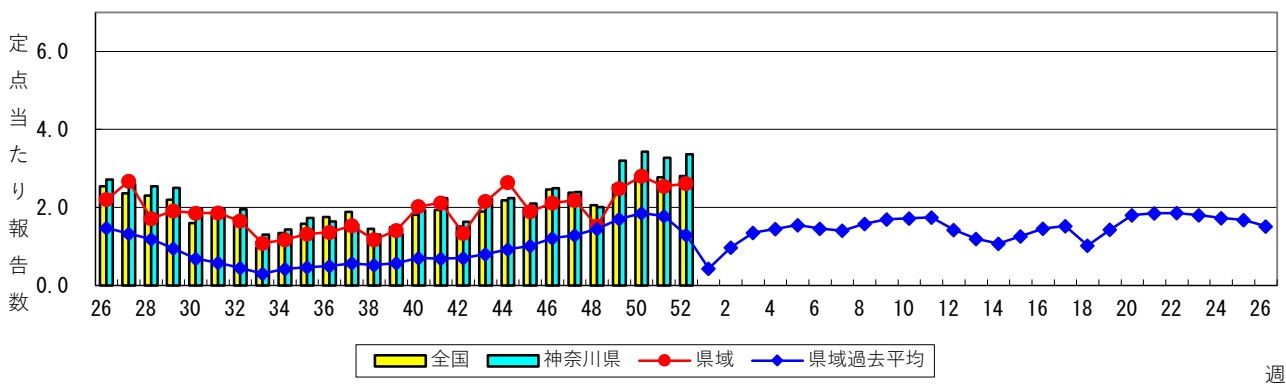
2025年52週  
(12月22日～12月28日)



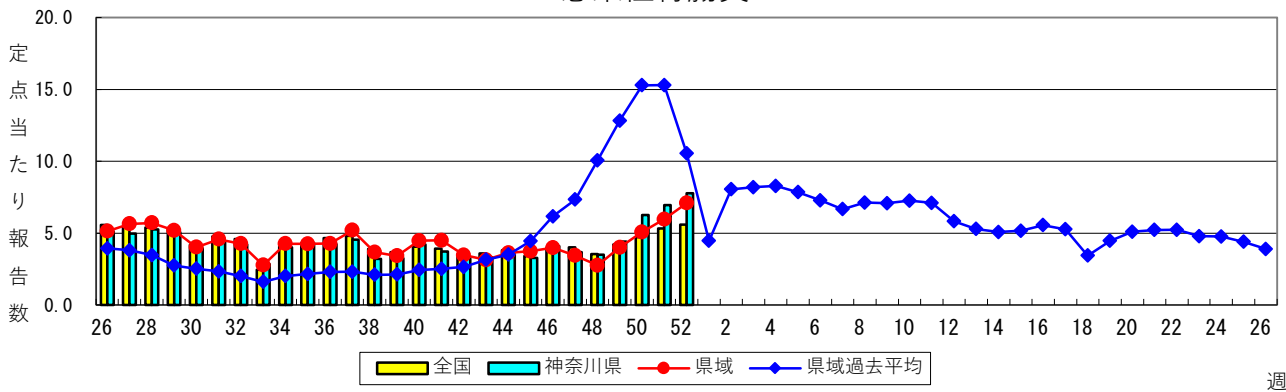
### 咽頭結膜熱



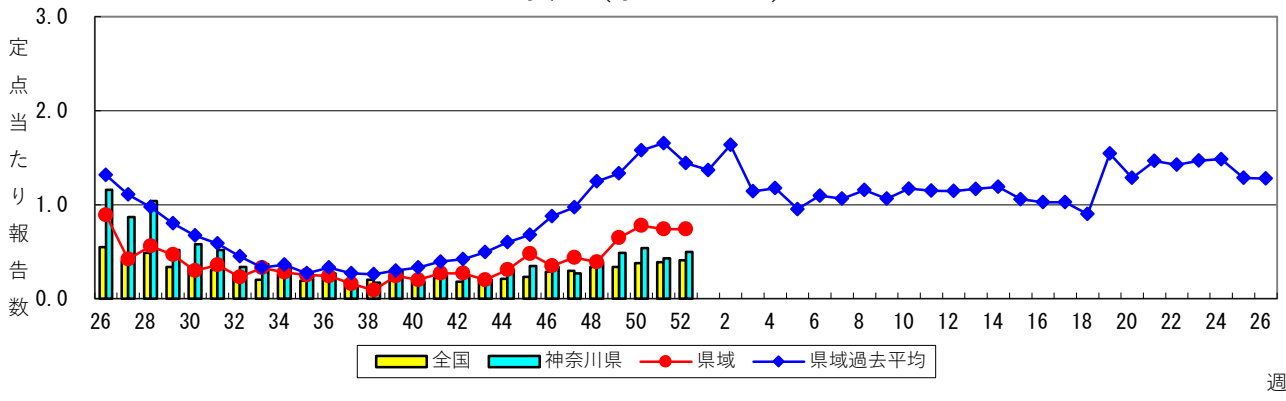
### A 群溶血性レンサ球菌咽頭炎



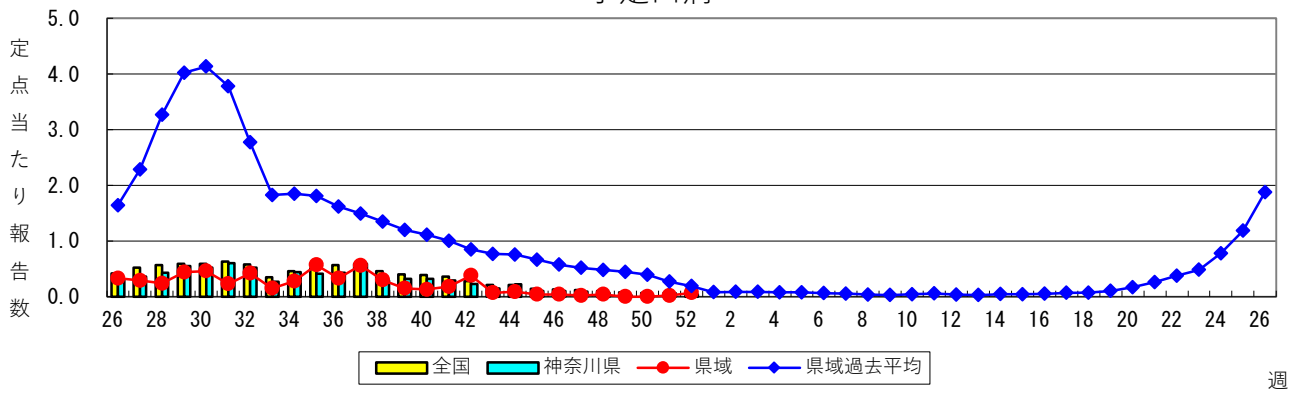
### 感染性胃腸炎



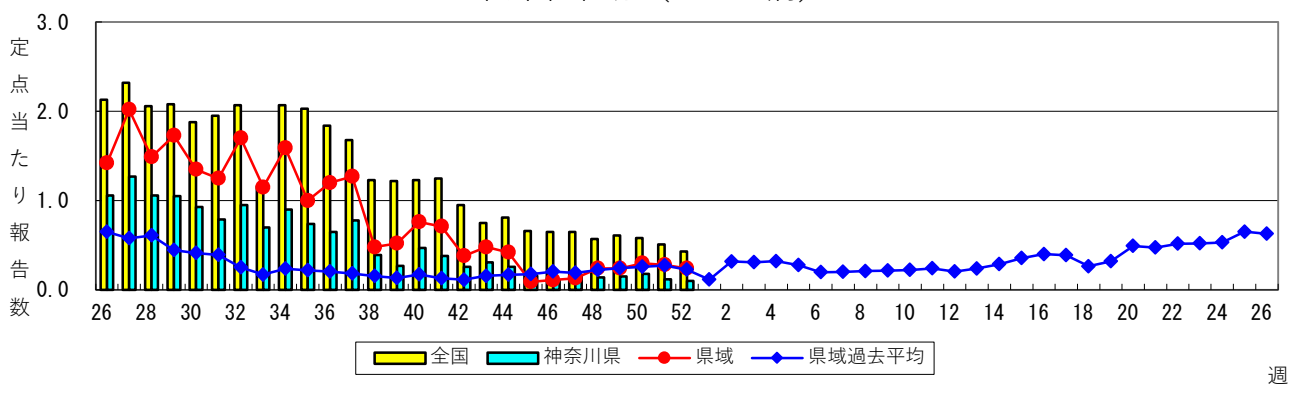
### 水痘（水ぼうそう）



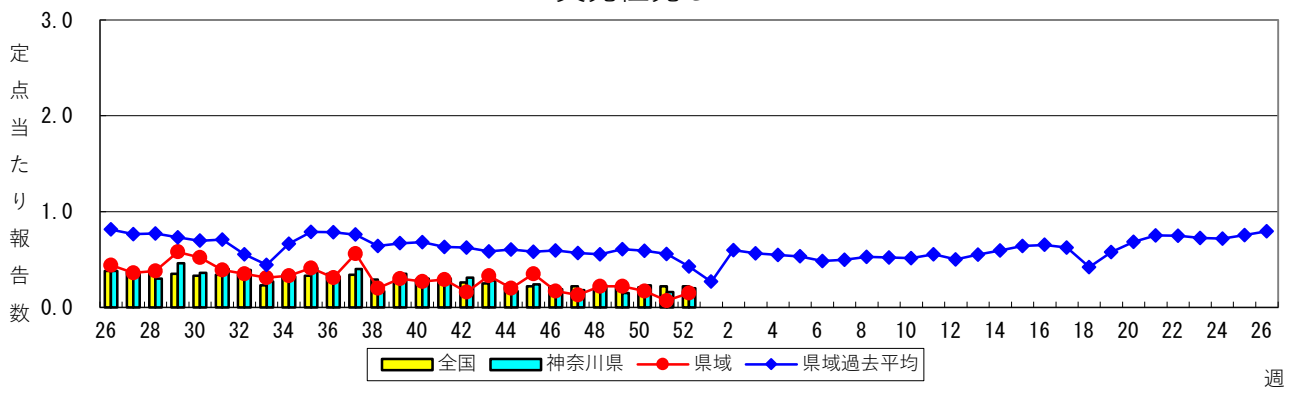
### 手足口病



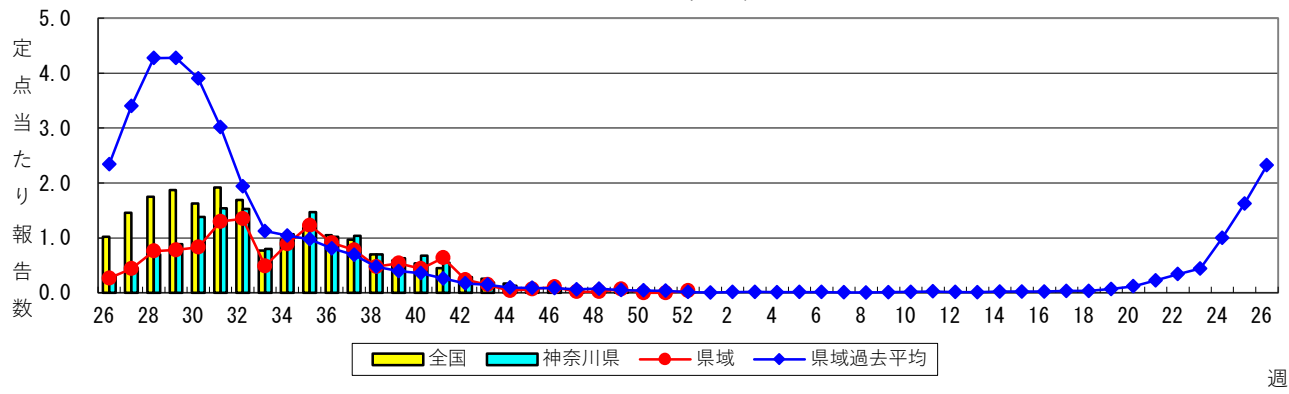
### 伝染性紅斑（リンゴ病）



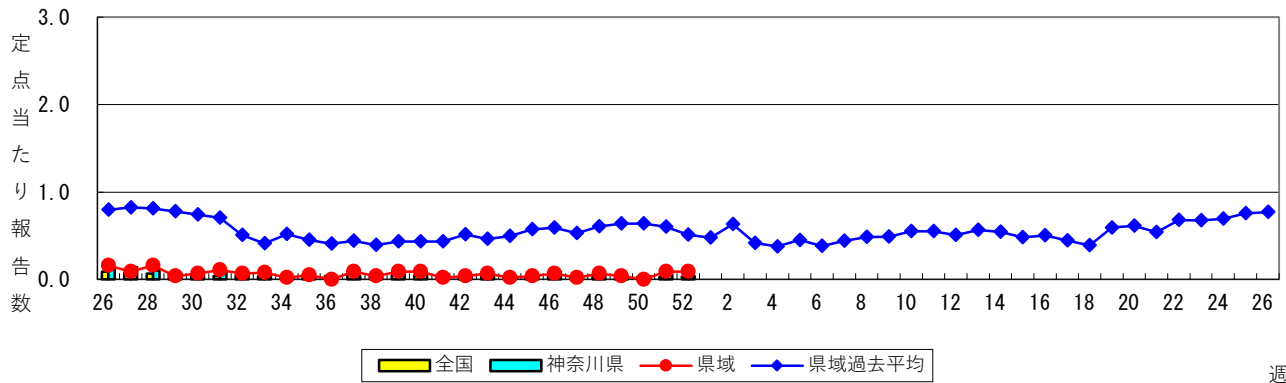
### 突発性発しん



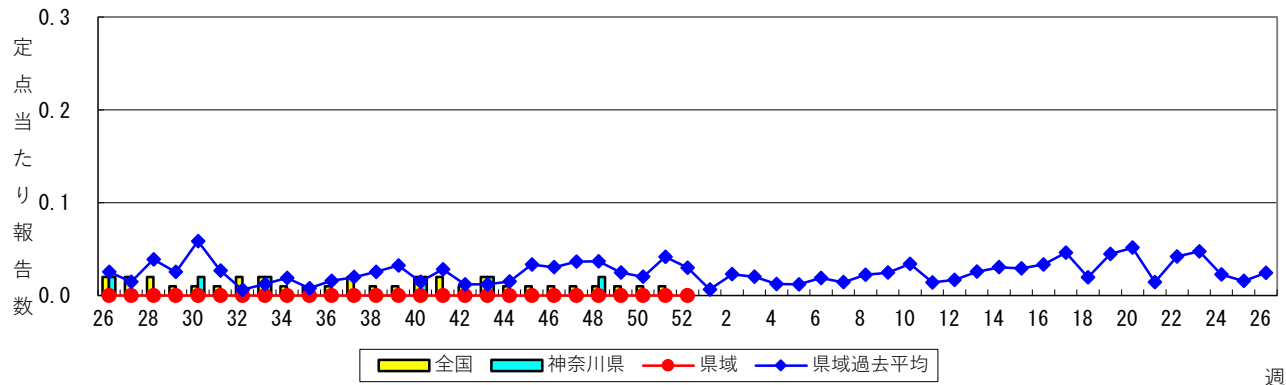
### ヘルパンギーナ



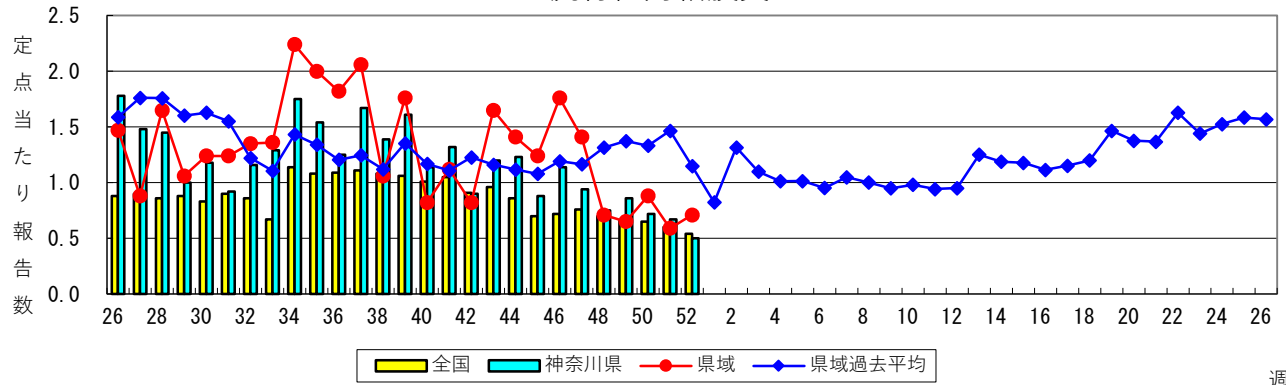
流行性耳下腺炎（おたふくかぜ）



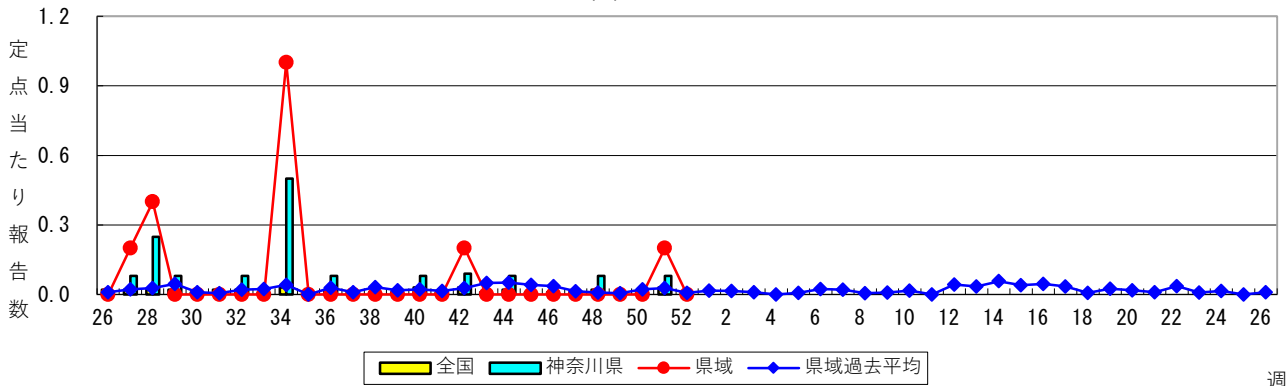
急性出血性結膜炎



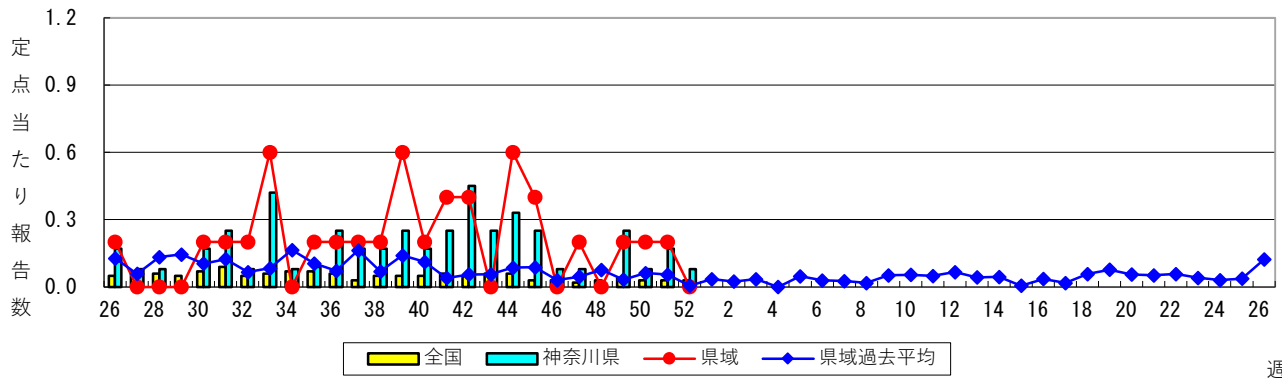
流行性角結膜炎



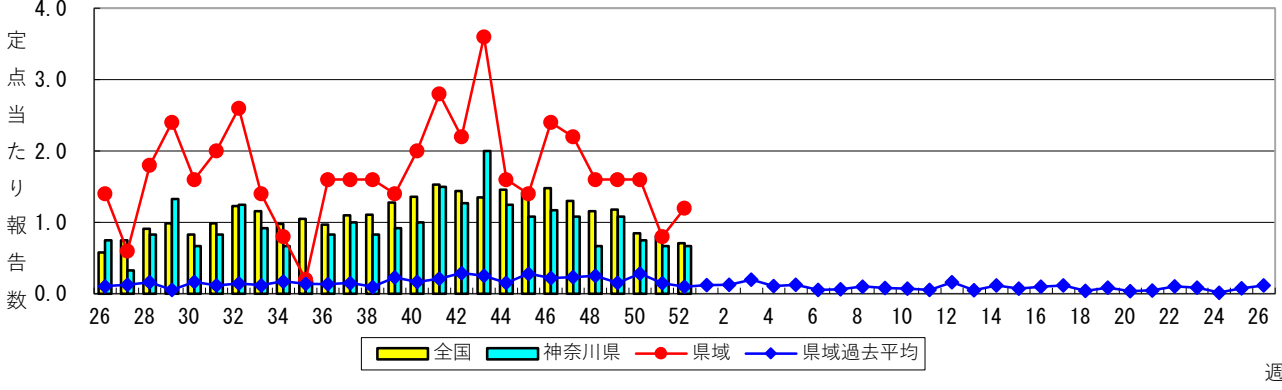
細菌性髄膜炎



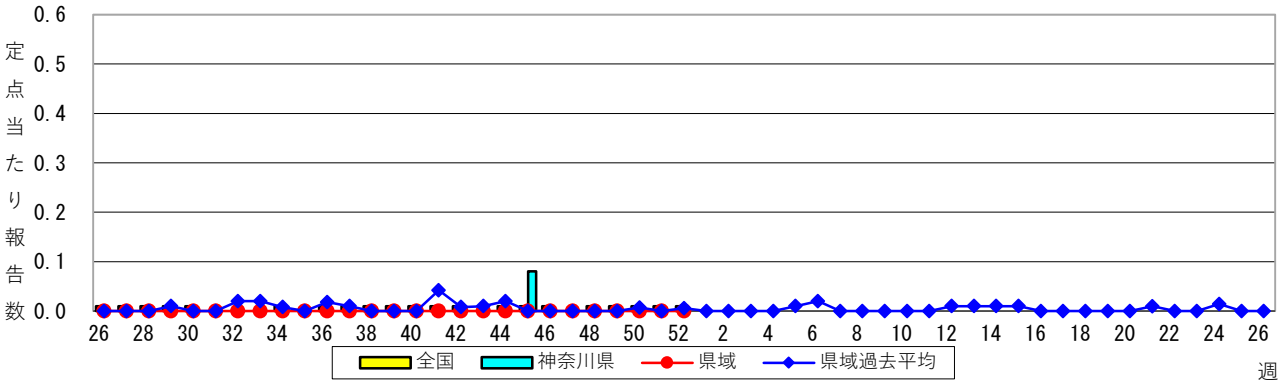
### 無菌性髄膜炎



### マイコプラズマ肺炎



### クラミジア肺炎（オウム病を除く）



### 感染性胃腸炎（ロタウイルス）

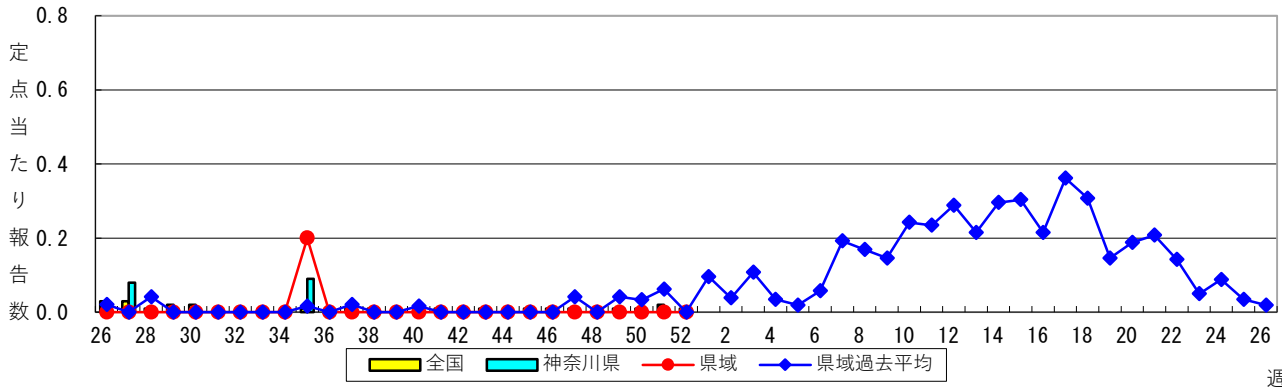


表1 報告数・定点当たり報告数 疾病、政令市・保健所別 (その1)

2025年52週(12月22日～12月28日)

\*県域とは、神奈川県内の市町村のうち横浜市、川崎市、相模原市を除いた地域です。

神奈川県	急性呼吸器感染症定点 報告定点数：急性呼吸器感染症235、インフル・コロナ240						基幹定点 報告定点数：12	
	急性呼吸器感染症		インフルエンザ (高病原性鳥インフルエンザを除く)		新型コロナウイルス 感染症		インフルエンザ (入院患者)	新型コロナウイルス 感染症 (入院患者)
	報告数	定点当たり	報告数	定点当たり	報告数	定点当たり	報告数	報告数
全県	19,376	82.45	4,304	17.93	221	0.92	46	17
横浜市	6,745	84.31	1,420	16.90	65	0.77	22	3
川崎市	5,104	85.07	820	13.67	44	0.73	4	2
相模原市	1,199	74.94	358	22.38	11	0.69	3	-
県域	6,328	80.10	1,706	21.33	101	1.26	17	12
横須賀市	435	48.33	186	20.67	11	1.22	-	3
藤沢市	817	54.47	206	13.73	19	1.27	1	1
茅ヶ崎市	527	75.29	133	19.00	2	0.29	...	...
平塚	548	78.29	152	21.71	3	0.43	7	6
平塚 秦野センター	708	101.14	198	28.29	13	1.86	...	...
鎌倉	269	53.80	63	10.50	5	0.83	...	...
鎌倉 三崎センター	70	35.00	17	8.50	2	1.00	...	...
小田原	157	31.40	90	18.00	2	0.40	...	...
小田原 足柄上センター	73	36.50	16	8.00	3	1.50	3	1
厚木	1,713	131.77	502	38.62	36	2.77	6	1
厚木 大和センター	1,011	144.43	143	20.43	5	0.71	...	...

	小児科定点 報告定点数：140									
神奈川県	ＲＳウイルス感染症		咽頭結膜熱		Ａ群溶血性レンサ球菌 咽頭炎		感染性胃腸炎		水痘	
	報告数	定点当たり	報告数	定点当たり	報告数	定点当たり	報告数	定点当たり	報告数	定点当たり
全県	84	0.60	30	0.21	470	3.36	1,088	7.77	70	0.50
横浜市	9	0.19	7	0.15	194	4.04	478	9.96	26	0.54
川崎市	7	0.19	4	0.11	128	3.46	226	6.11	6	0.16
相模原市	-	-	5	0.56	28	3.11	58	6.44	4	0.44
県域	68	1.48	14	0.30	120	2.61	326	7.09	34	0.74
横須賀市	-	-	-	-	7	1.40	51	10.20	1	0.20
藤沢市	-	-	1	0.11	13	1.44	42	4.67	5	0.56
茅ヶ崎市	1	0.25	-	-	12	3.00	43	10.75	14	3.50
平塚	1	0.25	2	0.50	7	1.75	33	8.25	-	-
平塚 秦野センター	-	-	-	-	14	3.50	25	6.25	1	0.25
鎌倉	3	1.00	-	-	1	0.33	21	7.00	3	1.00
鎌倉 三崎センター	-	-	-	-	3	3.00	-	-	-	-
小田原	6	2.00	-	-	5	1.67	15	5.00	2	0.67
小田原 足柄上センター	-	-	-	-	-	-	-	-	-	-
厚木	52	6.50	11	1.38	45	5.63	70	8.75	7	0.88
厚木 大和センター	5	1.25	-	-	13	3.25	26	6.50	1	0.25

		小児科定点 報告定点数：140									
神奈川県	手足口病		伝染性紅斑		突発性発しん		ヘルパンギーナ		流行性耳下腺炎		
	報告数	定点当たり	報告数	定点当たり	報告数	定点当たり	報告数	定点当たり	報告数	定点当たり	
全県	6	0.04	14	0.10	28	0.20	2	0.01	6	0.04	
横浜市	1	0.02	2	0.04	15	0.31	-	-	2	0.04	
川崎市	2	0.05	-	-	6	0.16	-	-	-	-	
相模原市	-	-	1	0.11	-	-	-	-	-	-	
県域	3	0.07	11	0.24	7	0.15	2	0.04	4	0.09	
横須賀市	-	-	5	1.00	1	0.20	1	0.20	-	-	
藤沢市	-	-	1	0.11	2	0.22	-	-	-	-	
茅ヶ崎市	3	0.75	2	0.50	-	-	-	-	-	-	
平塚	-	-	-	-	1	0.25	-	-	-	-	
平塚 秦野センター	-	-	1	0.25	-	-	-	-	3	0.75	
鎌倉	-	-	-	-	-	-	-	-	-	-	
鎌倉 三崎センター	-	-	-	-	-	-	-	-	-	-	
小田原	-	-	2	0.67	-	-	-	-	-	-	
小田原 足柄上センター	-	-	-	-	-	-	-	-	-	-	
厚木	-	-	-	-	1	0.13	-	-	1	0.13	
厚木 大和センター	-	-	-	-	2	0.50	1	0.25	-	-	



2025年52週(12月22日～12月28日)

		眼科定点 報告定点数：48			
神奈川県	急性出血性結膜炎		流行性角結膜炎		
	報告数	定点当たり	報告数	定点当たり	
全県	-	-	24	0.50	
横浜市	-	-	6	0.32	
川崎市	-	-	2	0.25	
相模原市	-	-	4	1.00	
県域	-	-	12	0.71	
横須賀市	-	-	4	2.00	
藤沢市	-	-	4	1.33	
茅ヶ崎市	-	-	-	-	
平塚	-	-	-	-	
平塚 秦野センター	-	-	-	-	
鎌倉	-	-	-	-	
鎌倉 三崎センター	…	…	…	…	
小田原	-	-	1	1.00	
小田原 足柄上センター	…	…	…	…	
厚木	-	-	1	0.33	
厚木 大和センター	-	-	2	1.00	

[illegible]

(全県及び横浜市・川崎市・相模原市を除く県域) (その1)

2025年52週(12月22日～12月28日)

\*表2は、各保健福祉事務所からの最新の報告をもとに作成しているため、国の還元データである表1および表3の数値と一致しないことがあります。

\*インフルエンザ及び新型コロナウイルス感染症の全国数値は厚生労働省からの公表後に表に反映します。

急性呼吸器感染症定点		項目	合計	0歳	1～4歳	5～9歳
急性呼吸器 感染症	全国	報告数	281,298	13,458	85,724	67,218
		定点当たり	73.43	3.51	22.38	17.55
	全県	報告数	19,376	945	5,886	4,496
		定点当たり	82.45	4.02	25.05	19.13
	県域	報告数	6,328	278	1,849	1,438
		定点当たり	80.10	3.52	23.41	18.20

急性呼吸器感染症定点		項目	10～14 歳	15～19 歳	20～29歳	30～39歳	40～49歳	50～59歳	60～69歳	70～79歳	80歳以上
急性呼吸器 感染症	全国	報告数	33,460	11,125	11,974	13,255	11,828	9,870	7,995	7,909	7,482
		定点当たり	8.73	2.90	3.13	3.46	3.09	2.58	2.09	2.06	1.95
	全県	報告数	2,354	863	955	946	912	753	534	407	325
		定点当たり	10.02	3.67	4.06	4.03	3.88	3.20	2.27	1.73	1.38
	県域	報告数	833	379	303	290	307	242	164	131	114
		定点当たり	10.54	4.80	3.84	3.67	3.89	3.06	2.08	1.66	1.44

急性呼吸器感染症定点		項目	合計	～5か月	～11か月	1歳	2歳	3歳	4歳	5歳	6歳	7歳	8歳	9歳
インフルエンザ (高病原性鳥インフルエンザを除く)	全国	報告数	87,534	507	975	3,572	4,068	4,298	4,854	5,142	5,014	4,758	4,580	4,285
		定点当たり	22.77	0.13	0.25	0.93	1.06	1.12	1.26	1.34	1.30	1.24	1.19	1.11
	全県	報告数	4,304	13	28	136	174	176	161	176	221	211	206	188
		定点当たり	17.93	0.05	0.12	0.57	0.72	0.73	0.67	0.73	0.92	0.88	0.86	0.78
	県域	報告数	1,706	3	12	48	59	81	65	74	71	99	66	83
		定点当たり	21.33	0.04	0.15	0.60	0.74	1.01	0.81	0.92	0.89	1.24	0.82	1.04
新型コロナウイルス感染症	全国	報告数	5,068	59	83	174	100	75	89	95	108	81	102	105
		定点当たり	1.32	0.02	0.02	0.05	0.03	0.02	0.02	0.02	0.03	0.02	0.03	0.03
	全県	報告数	221	2	7	6	4	1	2	6	2	6	4	5
		定点当たり	0.92	0.01	0.03	0.02	0.02	0.00	0.01	0.02	0.01	0.02	0.02	0.02
	県域	報告数	101	1	3	2	3	-	1	3	1	3	2	3
		定点当たり	1.26	0.01	0.04	0.02	0.04	-	0.01	0.04	0.01	0.04	0.02	0.04

急性呼吸器感染症定点		項目	10～14 歳	15～19 歳	20～29歳	30～39歳	40～49歳	50～59歳	60～69歳	70～79歳	80歳以上
インフルエンザ (高病原性鳥イン フルエンザを除く)	全国	報告数	16,416	6,451	5,680	4,774	4,298	3,203	2,154	1,355	1,150
		定点当たり	4.27	1.68	1.48	1.24	1.12	0.83	0.56	0.35	0.30
	全県	報告数	852	453	409	230	260	193	125	51	41
		定点当たり	3.55	1.89	1.70	0.96	1.08	0.80	0.52	0.21	0.17
	県域	報告数	330	222	133	82	99	69	47	34	29
		定点当たり	4.12	2.78	1.66	1.02	1.24	0.86	0.59	0.42	0.36
新型コロナウイルス感染症	全国	報告数	392	192	345	444	494	529	399	536	666
		定点当たり	0.10	0.05	0.09	0.12	0.13	0.14	0.10	0.14	0.17
	全県	報告数	16	12	21	22	30	29	18	15	13
		定点当たり	0.07	0.05	0.09	0.09	0.12	0.12	0.08	0.06	0.05
	県域	報告数	7	6	9	9	13	11	8	7	9
		定点当たり	0.09	0.08	0.11	0.11	0.16	0.14	0.10	0.09	0.11

基幹定点		項目	合計	0歳	1～9歳	10～19歳	20～29歳	30～39歳	40～49歳	50～59歳	60～69歳	70～79歳	80歳以上
インフルエンザ (入院患者)	全国	報告数	1,401	78	328	90	30	27	26	63	101	203	455
	全県	報告数	46	4	5	2	1	0	0	3	3	7	21
	県域	報告数	17	1	0	0	0	0	0	1	3	1	11
新型コロナ ウイルス感染症 (入院患者)	全国	報告数	612	14	19	5	8	11	8	30	60	167	290
	全県	報告数	17	1	0	0	0	0	1	0	2	2	11
	県域	報告数	12	1	0	0	0	0	0	0	1	2	8

表2 報告数・定点当たり報告数、疾病・年齢階級別

(全県及び横浜市・川崎市・相模原市を除く県域) (その2)

2025年52週(12月22日～12月28日)

\*表2は、各保健福祉事務所からの最新の報告をもとに作成しているため、国の還元データである表1および表3の数値と一致しないことがあります。

小児科定点		項目	合計	～5か月	～11か月	1歳	2歳	3歳	4歳	5歳	6歳	7歳	8歳	9歳
R S ウイルス 感染症	全国	報告数	1,709	235	264	567	315	146	64	46	23	8	8	7
		定点当たり	0.73	0.10	0.11	0.24	0.13	0.06	0.03	0.02	0.01	0.00	0.00	0.00
	全県	報告数	84	4	19	23	20	12	4	-	-	1	-	-
		定点当たり	0.60	0.03	0.14	0.16	0.14	0.09	0.03	-	-	0.01	-	-
	県域	報告数	68	3	13	19	18	9	4	-	-	1	-	-
		定点当たり	1.48	0.07	0.28	0.41	0.39	0.20	0.09	-	-	0.02	-	-
咽頭結膜熱	全国	報告数	861	7	72	269	141	80	83	48	49	18	25	16
		定点当たり	0.37	0.00	0.03	0.11	0.06	0.03	0.04	0.02	0.02	0.01	0.01	0.01
	全県	報告数	30	-	1	3	4	1	1	4	5	1	2	4
		定点当たり	0.21	-	0.01	0.02	0.03	0.01	0.01	0.03	0.04	0.01	0.01	0.03
	県域	報告数	14	-	1	-	1	-	1	2	2	1	1	1
		定点当たり	0.30	-	0.02	-	0.02	-	0.02	0.04	0.04	0.02	0.02	0.02
A 群溶血性 レンサ球菌 咽頭炎	全国	報告数	6,557	4	17	188	386	529	757	779	758	706	594	519
		定点当たり	2.80	0.00	0.01	0.08	0.16	0.23	0.32	0.33	0.32	0.30	0.25	0.22
	全県	報告数	470	1	-	9	27	22	37	51	64	63	49	55
		定点当たり	3.36	0.01	-	0.06	0.19	0.16	0.26	0.36	0.46	0.45	0.35	0.39
	県域	報告数	120	1	-	5	5	3	6	18	12	15	13	17
		定点当たり	2.61	0.02	-	0.11	0.11	0.07	0.13	0.39	0.26	0.33	0.28	0.37
感染性胃腸炎	全国	報告数	13,079	153	699	1,781	1,501	1,212	1,088	1,094	922	735	658	571
		定点当たり	5.59	0.07	0.30	0.76	0.64	0.52	0.46	0.47	0.39	0.31	0.28	0.24
	全県	報告数	1,088	11	50	125	108	106	71	92	79	80	64	55
		定点当たり	7.77	0.08	0.36	0.89	0.77	0.76	0.51	0.66	0.56	0.57	0.46	0.39
	県域	報告数	326	5	13	34	29	34	24	28	18	31	26	18
		定点当たり	7.09	0.11	0.28	0.74	0.63	0.74	0.52	0.61	0.39	0.67	0.57	0.39
水痘	全国	報告数	949	7	16	25	30	50	59	87	69	82	128	101
		定点当たり	0.41	0.00	0.01	0.01	0.01	0.02	0.03	0.04	0.03	0.04	0.05	0.04
	全県	報告数	70	-	1	-	1	3	6	4	3	6	11	6
		定点当たり	0.50	-	0.01	-	0.01	0.02	0.04	0.03	0.02	0.04	0.08	0.04
	県域	報告数	34	-	-	-	-	1	1	2	1	6	5	2
		定点当たり	0.74	-	-	-	-	0.02	0.02	0.04	0.02	0.13	0.11	0.04
手足口病	全国	報告数	131	1	11	56	28	6	7	7	3	2	6	-
		定点当たり	0.06	0.00	0.00	0.02	0.01	0.00	0.00	0.00	0.00	0.00	0.00	-
	全県	報告数	6	-	-	2	1	-	-	-	-	-	1	-
		定点当たり	0.04	-	-	0.01	0.01	-	-	-	-	-	0.01	-
	県域	報告数	3	-	-	-	-	-	-	-	-	-	1	-
		定点当たり	0.07	-	-	-	-	-	-	-	-	-	0.02	-
伝染性紅斑	全国	報告数	997	-	7	45	66	126	182	146	136	85	80	54
		定点当たり	0.43	-	0.00	0.02	0.03	0.05	0.08	0.06	0.06	0.04	0.03	0.02
	全県	報告数	14	-	-	-	-	-	-	3	3	3	3	1
		定点当たり	0.10	-	-	-	-	-	-	0.02	0.02	0.02	0.02	0.01
	県域	報告数	11	-	-	-	-	-	-	3	2	3	1	1
		定点当たり	0.24	-	-	-	-	-	-	0.07	0.04	0.07	0.02	0.02
突発性発しん	全国	報告数	516	11	87	310	78	19	8	-	2	-	-	-
		定点当たり	0.22	0.00	0.04	0.13	0.03	0.01	0.00	-	0.00	-	-	-
	全県	報告数	28	1	5	17	1	3	-	-	-	-	-	-
		定点当たり	0.20	0.01	0.04	0.12	0.01	0.02	-	-	-	-	-	-
	県域	報告数	7	1	3	2	-	1	-	-	-	-	-	-
		定点当たり	0.15	0.02	0.07	0.04	-	0.02	-	-	-	-	-	-
ヘルパンギーナ	全国	報告数	67	1	7	18	12	9	5	3	-	6	-	1
		定点当たり	0.03	0.00	0.00	0.01	0.01	0.00	0.00	0.00	-	0.00	-	0.00
	全県	報告数	2	-	-	-	-	-	-	-	-	-	-	-
		定点当たり	0.01	-	-	-	-	-	-	-	-	-	-	-
	県域	報告数	2	-	-	-	-	-	-	-	-	-	-	-
		定点当たり	0.04	-	-	-	-	-	-	-	-	-	-	-
流行性耳下腺炎	全国	報告数	73	-	-	1	2	5	13	12	7	5	3	8
		定点当たり	0.03	-	-	0.00	0.00	0.00	0.01	0.01	0.00	0.00	0.00	0.00
	全県	報告数	6	-	-	-	-	-	1	1	1	-	-	1
		定点当たり	0.04	-	-	-	-	-	0.01	0.01	0.01	-	-	0.01
	県域	報告数	4	-	-	-	-	-	1	-	1	-	-	1
		定点当たり	0.09	-	-	-	-	-	0.02	-	0.02	-	-	0.02

表2 報告数・定点当たり報告数、疾病・年齢階級別  
(全県及び横浜市・川崎市・相模原市を除く県域) (その3)

2025年52週(12月22日～12月28日)

\*表2は、各保健福祉事務所からの最新の報告をもとに作成しているため、国の還元データである表1および表3の数値と一致しないことがあります。

小児科定点		項目	10～14 歳	15～19 歳	20歳以 上
R S ウイルス 感染症	全国	報告数	10	2	14
		定点当たり	0.00	0.00	0.01
	全県	報告数	-	-	1
		定点当たり	-	-	0.01
	県域	報告数	-	-	1
		定点当たり	-	-	0.02
咽頭結膜熱	全国	報告数	37	3	13
		定点当たり	0.02	0.00	0.01
	全県	報告数	3	1	-
		定点当たり	0.02	0.01	-
	県域	報告数	3	1	-
		定点当たり	0.07	0.02	-
A 群溶血性 レンサ球菌 咽頭炎	全国	報告数	972	81	267
		定点当たり	0.42	0.03	0.11
	全県	報告数	74	2	16
		定点当たり	0.53	0.01	0.11
	県域	報告数	23	1	1
		定点当たり	0.50	0.02	0.02
感染性胃腸炎	全国	報告数	1,339	272	1,054
		定点当たり	0.57	0.12	0.45
	全県	報告数	116	23	108
		定点当たり	0.83	0.16	0.77
	県域	報告数	32	6	28
		定点当たり	0.70	0.13	0.61
水痘	全国	報告数	268	18	9
		定点当たり	0.11	0.01	0.00
	全県	報告数	24	4	1
		定点当たり	0.17	0.03	0.01
	県域	報告数	15	1	-
		定点当たり	0.33	0.02	-
手足口病	全国	報告数	4	-	-
		定点当たり	0.00	-	-
	全県	報告数	2	-	-
		定点当たり	0.01	-	-
	県域	報告数	2	-	-
		定点当たり	0.04	-	-
伝染性紅斑	全国	報告数	57	2	11
		定点当たり	0.02	0.00	0.00
	全県	報告数	1	-	-
		定点当たり	0.01	-	-
	県域	報告数	1	-	-
		定点当たり	0.02	-	-
突発性発しん	全国	報告数	1	-	-
		定点当たり	0.00	-	-
	全県	報告数	1	-	-
		定点当たり	0.01	-	-
	県域	報告数	-	-	-
		定点当たり	-	-	-
ヘルパンギーナ	全国	報告数	3	1	1
		定点当たり	0.00	0.00	0.00
	全県	報告数	1	1	-
		定点当たり	0.01	0.01	-
	県域	報告数	1	1	-
		定点当たり	0.02	0.02	-
流行性耳下腺炎	全国	報告数	14	2	1
		定点当たり	0.01	0.00	0.00
	全県	報告数	2	-	-
		定点当たり	0.01	-	-
	県域	報告数	1	-	-
		定点当たり	0.02	-	-

表2 報告数・定点当たり報告数、疾病・年齢階級別  
(全県及び横浜市・川崎市・相模原市を除く県域) (その4)

2025年52週(12月22日～12月28日)

\*表2は、各保健福祉事務所からの最新の報告をもとに作成しているため、国の還元データである表1および表3の数値と一致しないことがあります。

眼科定点		項目	合計	～5か月	～11か月	1歳	2歳	3歳	4歳	5歳	6歳	7歳	8歳	9歳
急性出血性結膜炎	全国	報告数	3	-	-	-	-	-	-	-	-	-	1	-
		定点当たり	0.00	-	-	-	-	-	-	-	-	-	0.00	-
	全県	報告数	-	-	-	-	-	-	-	-	-	-	-	-
		定点当たり	-	-	-	-	-	-	-	-	-	-	-	-
	県域	報告数	-	-	-	-	-	-	-	-	-	-	-	-
		定点当たり	-	-	-	-	-	-	-	-	-	-	-	-
流行性角結膜炎	全国	報告数	372	2	4	10	11	9	9	6	9	3	5	8
		定点当たり	0.54	0.00	0.01	0.01	0.02	0.01	0.01	0.01	0.01	0.00	0.01	0.01
	全県	報告数	24	-	-	1	-	1	2	1	1	-	-	1
		定点当たり	0.50	-	-	0.02	-	0.02	0.04	0.02	0.02	-	-	0.02
	県域	報告数	12	-	-	-	-	1	2	1	-	-	-	-
		定点当たり	0.71	-	-	-	-	0.06	0.12	0.06	-	-	-	-

眼科定点		項目	10～14歳	15～19歳	20～29歳	30～39歳	40～49歳	50～59歳	60～69歳	70歳以上
急性出血性結膜炎	全国	報告数	-	-	-	-	-	-	2	-
		定点当たり	-	-	-	-	-	-	0.00	-
	全県	報告数	-	-	-	-	-	-	-	-
		定点当たり	-	-	-	-	-	-	-	-
	県域	報告数	-	-	-	-	-	-	-	-
		定点当たり	-	-	-	-	-	-	-	-
流行性角結膜炎	全国	報告数	12	12	37	86	59	41	23	26
		定点当たり	0.02	0.02	0.05	0.12	0.09	0.06	0.03	0.04
	全県	報告数	-	1	3	4	3	4	1	1
		定点当たり	-	0.02	0.06	0.08	0.06	0.08	0.02	0.02
	県域	報告数	-	1	2	1	1	1	1	1
		定点当たり	-	0.06	0.12	0.06	0.06	0.06	0.06	0.06

表2 報告数・定点当たり報告数、疾病・年齢階級別  
(全県及び横浜市・川崎市・相模原市を除く県域) (その5)

2025年52週(12月22日～12月28日)

\*表2は、各保健福祉事務所からの最新の報告をもとに作成しているため、国の還元データである表1および表3の数値と一致しないことがあります。

基幹定点（週報）		項目	合計	0歳	1～4歳	5～9歳	10～14歳	15～19歳	20～24歳	25～29歳	30～34歳	35～39歳	40～44歳	45～49歳
細菌性髄膜炎	全国	報告数	7	1	-	-	-	-	-	-	-	-	-	-
		定点当たり	0.01	0.00	-	-	-	-	-	-	-	-	-	-
	全県	報告数	-	-	-	-	-	-	-	-	-	-	-	-
		定点当たり	-	-	-	-	-	-	-	-	-	-	-	-
	県域	報告数	-	-	-	-	-	-	-	-	-	-	-	-
		定点当たり	-	-	-	-	-	-	-	-	-	-	-	-
無菌性髄膜炎	全国	報告数	15	-	-	1	-	-	-	1	3	-	-	1
		定点当たり	0.03	-	-	0.00	-	-	-	0.00	0.01	-	-	0.00
	全県	報告数	1	-	-	-	-	-	-	-	-	-	-	-
		定点当たり	0.08	-	-	-	-	-	-	-	-	-	-	-
	県域	報告数	-	-	-	-	-	-	-	-	-	-	-	-
		定点当たり	-	-	-	-	-	-	-	-	-	-	-	-
マイコプラズマ肺炎	全国	報告数	339	2	55	135	100	25	3	5	2	3	2	2
		定点当たり	0.71	0.00	0.11	0.28	0.21	0.05	0.01	0.01	0.00	0.01	0.00	0.00
	全県	報告数	8	-	3	2	2	-	1	-	-	-	-	-
		定点当たり	0.67	-	0.25	0.17	0.17	-	0.08	-	-	-	-	-
	県域	報告数	6	-	2	2	1	-	1	-	-	-	-	-
		定点当たり	1.20	-	0.40	0.40	0.20	-	0.20	-	-	-	-	-
クラミジア肺炎 (オウム病を除く)	全国	報告数	3	-	3	-	-	-	-	-	-	-	-	-
		定点当たり	0.01	-	0.01	-	-	-	-	-	-	-	-	-
	全県	報告数	-	-	-	-	-	-	-	-	-	-	-	-
		定点当たり	-	-	-	-	-	-	-	-	-	-	-	-
	県域	報告数	-	-	-	-	-	-	-	-	-	-	-	-
		定点当たり	-	-	-	-	-	-	-	-	-	-	-	-
感染性胃腸炎 (ロタウイルス)	全国	報告数	6	1	2	2	1	-	-	-	-	-	-	-
		定点当たり	0.01	0.00	0.00	0.00	0.00	-	-	-	-	-	-	-
	全県	報告数	-	-	-	-	-	-	-	-	-	-	-	-
		定点当たり	-	-	-	-	-	-	-	-	-	-	-	-
	県域	報告数	-	-	-	-	-	-	-	-	-	-	-	-
		定点当たり	-	-	-	-	-	-	-	-	-	-	-	-

基幹定点（週報）		項目	50～54歳	55～59歳	60～64歳	65～69歳	70歳以上
細菌性髄膜炎	全国	報告数	-	1	-	-	5
		定点当たり	-	0.00	-	-	0.01
	全県	報告数	-	-	-	-	-
		定点当たり	-	-	-	-	-
	県域	報告数	-	-	-	-	-
		定点当たり	-	-	-	-	-
無菌性髄膜炎	全国	報告数	-	1	-	1	7
		定点当たり	-	0.00	-	0.00	0.01
	全県	報告数	-	1	-	-	-
		定点当たり	-	0.08	-	-	-
	県域	報告数	-	-	-	-	-
		定点当たり	-	-	-	-	-
マイコプラズマ肺炎	全国	報告数	2	-	1	-	2
		定点当たり	0.00	-	0.00	-	0.00
	全県	報告数	-	-	-	-	-
		定点当たり	-	-	-	-	-
	県域	報告数	-	-	-	-	-
		定点当たり	-	-	-	-	-
クラミジア肺炎 (オウム病を除く)	全国	報告数	-	-	-	-	-
		定点当たり	-	-	-	-	-
	全県	報告数	-	-	-	-	-
		定点当たり	-	-	-	-	-
	県域	報告数	-	-	-	-	-
		定点当たり	-	-	-	-	-
感染性胃腸炎 (ロタウイルス)	全国	報告数	-	-	-	-	-
		定点当たり	-	-	-	-	-
	全県	報告数	-	-	-	-	-
		定点当たり	-	-	-	-	-
	県域	報告数	-	-	-	-	-
		定点当たり	-	-	-	-	-

表3 5週前～今週の推移 (その1)  
(全県及び横浜市・川崎市・相模原市を除く県域)

2025年52週(12月22日～12月28日)

	疾病名	項目		5 週前	4 週前	3 週前	2 週前	1 週前	今週
				47週	48週	49週	50週	51週	52週
				(11月17日～ 11月23日)	(11月24日～ 11月30日)	(12月01日～ 12月07日)	(12月08日～ 12月14日)	(12月15日～ 12月21日)	(12月22日～ 12月28日)
急性呼吸器感染症定点	急性呼吸器感染症	全県	報告数	30,514	23,512	21,845	18,729	19,129	19,376
			定点当たり	128.21	98.38	90.64	78.69	79.70	82.45
		県域	報告数	10,049	8,175	7,523	6,838	6,414	6,328
			定点当たり	127.20	102.19	94.04	85.48	80.18	80.10
	インフルエンザ (高病原性鳥インフルエンザを除く)	全県	報告数	15,966	11,005	8,343	6,383	5,765	4,304
			定点当たり	66.25	45.66	34.33	26.27	23.72	17.93
		県域	報告数	6,014	4,334	3,372	2,736	2,441	1,706
			定点当たり	76.13	54.18	42.15	34.20	30.51	21.33
	新型コロナウイルス感染症	全県	報告数	231	208	195	185	177	221
			定点当たり	0.96	0.86	0.80	0.76	0.73	0.92
		県域	報告数	97	87	64	75	80	101
			定点当たり	1.23	1.09	0.80	0.94	1.00	1.26
基幹定点	インフルエンザ (入院患者)	全県	報告数	106	79	72	49	51	46
		県域	報告数	46	40	22	10	17	17
	新型コロナウイルス感染症 (入院患者)	全県	報告数	19	15	11	39	23	17
		県域	報告数	8	3	4	15	14	12

**表3 5週前～今週の推移 (その2)**  
**(全県及び横浜市・川崎市・相模原市を除く県域)**

**2025年52週(12月22日～12月28日)**

	疾病名	項目		5 週前	4 週前	3 週前	2 週前	1 週前	今週
				47週	48週	49週	50週	51週	52週
				(11月17日～ 11月23日)	(11月24日～ 11月30日)	(12月01日～ 12月07日)	(12月08日～ 12月14日)	(12月15日～ 12月21日)	(12月22日～ 12月28日)
小 児 科 定 点	R S ウイルス 感染症	全県	報告数	73	60	44	47	66	84
			定点当たり	0.53	0.43	0.31	0.33	0.47	0.60
		県域	報告数	46	34	32	34	46	68
			定点当たり	1.02	0.74	0.70	0.74	1.00	1.48
	咽頭結膜熱	全県	報告数	22	32	25	23	11	30
			定点当たり	0.16	0.23	0.18	0.16	0.08	0.21
		県域	報告数	8	6	5	6	6	14
			定点当たり	0.18	0.13	0.11	0.13	0.13	0.30
	A 群溶血性 レンサ球菌 咽頭炎	全県	報告数	332	278	455	487	461	470
			定点当たり	2.39	2.01	3.20	3.43	3.27	3.36
		県域	報告数	98	70	114	129	117	120
			定点当たり	2.18	1.52	2.48	2.80	2.54	2.61
	感染性胃腸炎	全県	報告数	510	483	628	888	978	1,088
			定点当たり	3.67	3.50	4.42	6.25	6.94	7.77
		県域	報告数	155	127	184	233	274	326
			定点当たり	3.44	2.76	4.00	5.07	5.96	7.09
	水痘	全県	報告数	37	54	70	77	61	70
			定点当たり	0.27	0.39	0.49	0.54	0.43	0.50
		県域	報告数	20	18	30	36	34	34
			定点当たり	0.44	0.39	0.65	0.78	0.74	0.74
	手足口病	全県	報告数	13	10	3	2	9	6
			定点当たり	0.09	0.07	0.02	0.01	0.06	0.04
		県域	報告数	1	2	-	-	1	3
			定点当たり	0.02	0.04	-	-	0.02	0.07
	伝染性紅斑	全県	報告数	22	19	22	25	17	14
			定点当たり	0.16	0.14	0.15	0.18	0.12	0.10
		県域	報告数	6	11	11	14	13	11
			定点当たり	0.13	0.24	0.24	0.30	0.28	0.24
	突発性発しん	全県	報告数	25	32	22	32	23	28
			定点当たり	0.18	0.23	0.15	0.23	0.16	0.20
		県域	報告数	6	10	10	8	3	7
			定点当たり	0.13	0.22	0.22	0.17	0.07	0.15
	ヘルパンギーナ	全県	報告数	6	8	6	1	-	2
			定点当たり	0.04	0.06	0.04	0.01	-	0.01
		県域	報告数	1	1	3	-	-	2
			定点当たり	0.02	0.02	0.07	-	-	0.04
	流行性耳下腺炎	全県	報告数	4	8	5	6	8	6
			定点当たり	0.03	0.06	0.04	0.04	0.06	0.04
		県域	報告数	1	3	2	-	4	4
			定点当たり	0.02	0.07	0.04	-	0.09	0.09



**表3 5週前～今週の推移 (その3)**  
**(全県及び横浜市・川崎市・相模原市を除く県域)**

**2025年52週(12月22日～12月28日)**

	疾病名	項目		5 週前	4 週前	3 週前	2 週前	1 週前	今週
				47週	48週	49週	50週	51週	52週
				(11月17日～ 11月23日)	(11月24日～ 11月30日)	(12月01日～ 12月07日)	(12月08日～ 12月14日)	(12月15日～ 12月21日)	(12月22日～ 12月28日)
眼科 定点	急性出血性 結膜炎	全県	報告数	-	1	-	-	-	-
			定点当たり	-	0.02	-	-	-	-
		県域	報告数	-	-	-	-	-	-
			定点当たり	-	-	-	-	-	-
	流行性角結膜炎	全県	報告数	48	38	44	36	35	24
			定点当たり	0.94	0.75	0.86	0.72	0.67	0.50
		県域	報告数	24	12	11	15	10	12
			定点当たり	1.41	0.71	0.65	0.88	0.59	0.71

基幹 定点	細菌性髄膜炎	全県	報告数	-	1	-	-	1	-
			定点当たり	-	0.08	-	-	0.08	-
		県域	報告数	-	-	-	-	1	-
			定点当たり	-	-	-	-	0.20	-
	無菌性髄膜炎	全県	報告数	1	-	3	1	2	1
			定点当たり	0.08	-	0.25	0.08	0.17	0.08
		県域	報告数	1	-	1	1	1	-
			定点当たり	0.20	-	0.20	0.20	0.20	-
	マイコプラズマ 肺炎	全県	報告数	13	8	13	9	8	8
			定点当たり	1.08	0.67	1.08	0.75	0.67	0.67
		県域	報告数	11	8	8	8	4	6
			定点当たり	2.20	1.60	1.60	1.60	0.80	1.20
	クラミジア肺炎 (オウム病を 除く)	全県	報告数	-	-	-	-	-	-
			定点当たり	-	-	-	-	-	-
		県域	報告数	-	-	-	-	-	-
			定点当たり	-	-	-	-	-	-
	感染性胃腸炎 (ロタウイルス)	全県	報告数	-	-	-	-	-	-
			定点当たり	-	-	-	-	-	-
		県域	報告数	-	-	-	-	-	-
			定点当たり	-	-	-	-	-	-

(1998年13週までは横浜市・川崎市を除く。1998年14週以降は横浜市・川崎市・相模原市を除く。)

[illegible]