



## 神奈川県感染症発生情報(50 週報)

(2025 年 12 月 8 日～2025 年 12 月 14 日)

<https://www.pref.kanagawa.jp/sys/eiken>



### 今週の注目感染症

～結核～ 神奈川県では、2025 年 50 週に 20 例の結核患者の発生が報告されました。結核は、結核菌によって肺などに炎症が起きる病気で、今でも全国で年間 10,000 人以上の新しい患者が発生しています。咳・微熱・身体のだるさなどが 2 週間以上続いている場合には結核の可能性があるため、早めに医療機関を受診しましょう。また、定期健康診断で胸のレントゲンの異常を指摘された場合も、放置せずに必ず精密検査を受けましょう。

～海外で注意すべき感染症～ 2025 年から 2026 年の年末年始は最大 9 連休となり、海外への渡航を計画されている方も多いのではないのでしょうか。海外では、食べ物・飲み水を介した感染症や、動物・蚊・マダニなどが媒介する感染症に注意が必要な場合があります。また、日本では 2025 年 2 月以降、海外渡航中に麻しん(はしか)ウイルスに感染し、帰国後発症したと思われる症例も多くなっています。風しんやポリオなどの感染症が流行している地域もあります。安全で快適に旅行し、帰国するために、海外の感染症について正しい知識と予防方法を身につけましょう。詳しくは、神奈川県衛生研究所のホームページをご確認ください。[https://www.pref.kanagawa.jp/sys/eiken/003\\_center/0004\\_topics/251215\\_Foreign.htm](https://www.pref.kanagawa.jp/sys/eiken/003_center/0004_topics/251215_Foreign.htm)

### 今週の全数把握対象疾患

(当該週の国による集計及び各保健福祉事務所からの報告をもとに期日を決めて集計しているため、集計数が前後することがあります)

分類	対象疾患	内訳				神奈川県 (今週)	神奈川県 (2025年累計)
		県域	横浜市	川崎市	相模原市		
二類	結核	6	8	5	1	20	865
三類	腸管出血性大腸菌感染症	1	3			4	424
四類	E型肝炎		1	1		2	73
	つつが虫病	1		1		2	9
	レジオネラ症		3	1		4	155
五類	ウイルス性肝炎			1		1	14
	カルバペネム耐性腸内細菌目細菌感染症		1			1	82
	クロイツフェルト・ヤコブ病		2			2	15
	劇症型溶血性レンサ球菌感染症			1		1	89
	後天性免疫不全症候群	1	1	1		3	68
	侵襲性インフルエンザ菌感染症		1			1	50
	侵襲性肺炎球菌感染症	2	1			3	235
	水痘(入院例)	1				1	45
	梅毒	2	4	3	1	10	729
	百日咳	8	13		2	23	3,820

### 今週の定点把握対象疾患

定点医療機関数: 2025 年 41 週報より、表 1 の中に掲載いたします。

#### 神奈川県感染症情報センター

神奈川県衛生研究所 企画情報部 衛生情報課

TEL:0467-83-4400(代表) FAX:0467-89-5211(企画情報部)

県域とは、神奈川県内の市町村のうち、横浜市、川崎市、相模原市を除いた地域です



## 神奈川県感染症発生情報(50 週報)

(2025 年 12 月 8 日～2025 年 12 月 14 日)

<https://www.pref.kanagawa.jp/sys/eiken>



### 全数把握対象疾患情報

- ・結核 20 例:年齢群は 20 歳代 3 例、30 歳代 3 例、40 歳代 1 例、60 歳代 2 例、70 歳代 6 例、80 歳代 5 例、病型は肺結核 8 例、結核性胸膜炎 3 例、粟粒結核 1 例、無症状病原体保有者 6 例、疑似症患者 2 例
- ・腸管出血性大腸菌感染症 4 例:年齢群は 10 歳代 1 例、20 歳代 1 例、30 歳代 1 例、40 歳代 1 例、血清型・毒素型は O103・VT1 1 例、O157・VT1 1 例、O157・VT1VT2 1 例、O 不明・VT1 1 例、推定感染経路は経口感染 1 例(ラーメン)、不明 3 例、推定感染地域は神奈川県 2 例、不明 2 例
- ・E 型肝炎 2 例:年齢群は 50 歳代 2 例、推定感染経路は経口感染 1 例(焼き豚)、不明 1 例、推定感染地域は神奈川県 1 例、不明 1 例
- ・つつが虫病 2 例:年齢群は 30 歳代 1 例、50 歳代 1 例、推定感染経路は動物・蚊・昆虫等からの感染 2 例、推定感染地域は神奈川県 1 例、長崎県 1 例
- ・レジオネラ症 4 例:年齢群は 50 歳代 2 例、70 歳代 2 例、病型は肺炎型 4 例、推定感染経路は水系感染 2 例、水系感染又は塵埃感染 1 例、不明 1 例、推定感染地域は神奈川県 3 例、日本国内都道府県不明 1 例
- ・ウイルス性肝炎 1 例:年齢群は 20 歳代、病原体は HBV、推定感染経路は性的接触、推定感染地域は千葉県、ワクチン接種歴は接種なし
- ・カルバペネム耐性腸内細菌目細菌感染症 1 例:年齢群は 70 歳代、菌種は *Klebsiella pneumoniae*、推定感染経路はその他、推定感染地域は神奈川県
- ・クロイツフェルト・ヤコブ病 2 例:年齢群は 70 歳代 2 例、病型は古典型クロイツフェルト・ヤコブ病 2 例
- ・劇症型溶血性レンサ球菌感染症 1 例:年齢群は 90 歳以上、血清群は A 群、推定感染経路は創傷感染、推定感染地域は神奈川県
- ・後天性免疫不全症候群 3 例:年齢群は 30 歳代 2 例、50 歳代 1 例、病型は AIDS 1 例、無症候性キャリア 2 例、推定感染経路は性的接触 2 例、不明 1 例、推定感染地域は国内 1 例、不明 2 例
- ・侵襲性インフルエンザ菌感染症 1 例:年齢群は 60 歳代、感染経路は不明、推定感染地域は神奈川県、ワクチン接種歴は不明
- ・侵襲性肺炎球菌感染症 3 例:年齢群は 10 歳未満 1 例、50 歳代 1 例、70 歳代 1 例、推定感染経路は飛沫感染 1 例、不明 2 例、推定感染地域は神奈川県 2 例、日本国内都道府県不明 1 例、ワクチン接種歴は接種あり(4 回)1 例、接種なし 1 例、不明 1 例
- ・水痘(入院例)1 例:年齢群は 30 歳代、臨床診断例、感染経路は不明、推定感染地域は神奈川県、ワクチン接種歴は接種なし
- ・梅毒 10 例:年齢群は 20 歳代 2 例、40 歳代 7 例、80 歳代 1 例、病型は早期顕症梅毒 I 期 3 例、早期顕症梅毒 II 期 4 例、無症状病原体保有者 3 例、推定感染経路は性的接触 9 例、不明 1 例、推定感染地域は神奈川県 5 例、大阪府 1 例、日本国内都道府県不明 1 例、不明 3 例
- ・百日咳 23 例:年齢群は 10 歳未満 7 例、10 歳代 13 例、20 歳代 1 例、40 歳代 1 例、90 歳以上 1 例、分離・同定による病原体検出 1 例、LAMP 法等病原体遺伝子検出 15 例、推定感染経路は家族内感染 1 例、家族内感染又はその他 6 例、その他 1 例、不明 15 例、推定感染地域は神奈川県 17 例、日本国内都道府県不明 3 例、不明 3 例、ワクチン接種歴は接種あり(4 回)14 例、接種なし 2 例、不明 7 例



## 神奈川県感染症発生情報(50 週報)

(2025 年 12 月 8 日～2025 年 12 月 14 日)

<https://www.pref.kanagawa.jp/sys/eiken>



### 報告が遅れた全数把握対象疾患情報(2025 年第 1 週～第 49 週診断分)

※届出内容の確認に時間を要した等により、週報での報告が遅れた症例を記載します。

- ・結核 1 例:年齢群は 20 歳代、病型は頸部膿腫
- ・腸管出血性大腸菌感染症 1 例:年齢群は 70 歳代、血清型・毒素型は O157・VT1VT2、推定感染経路は経口感染、推定感染地域は神奈川県
- ・アメーバ赤痢 1 例:年齢群は 50 歳代、病型は腸管アメーバ症、感染経路は不明、感染地域は不明
- ・カルバペネム耐性腸内細菌目細菌感染症 1 例:年齢群は 80 歳代、菌種は *Serratia marcescens*、推定感染経路は医療器具関連感染、推定感染地域は神奈川県
- ・クロイツフェルト・ヤコブ病 1 例:年齢群は 50 歳代、病型は古典型クロイツフェルト・ヤコブ病
- ・百日咳 4 例:年齢群は 10 歳未満 2 例、10 歳代 1 例、50 歳代 1 例、推定感染経路は家族内感染又はその他 2 例、その他 1 例、不明 1 例、推定感染地域は神奈川県 3 例、不明 1 例、ワクチン接種歴は接種あり(4 回)1 例、不明 3 例

### 更新履歴 (内容を修正した場合、こちらでお知らせします)

- ・現在のところ修正箇所はありません。

#### 神奈川県感染症情報センター

神奈川県衛生研究所 企画情報部 衛生情報課

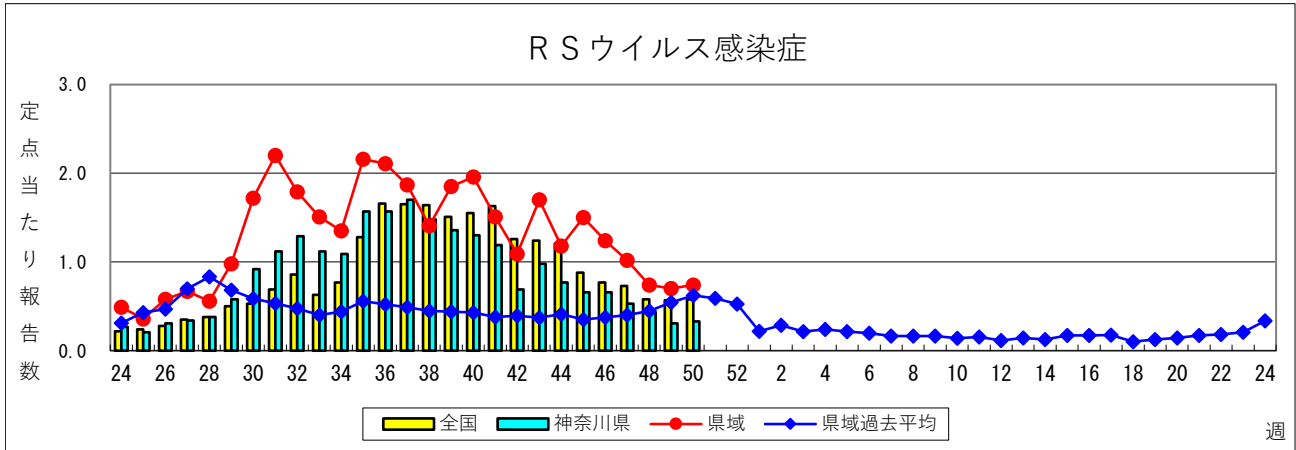
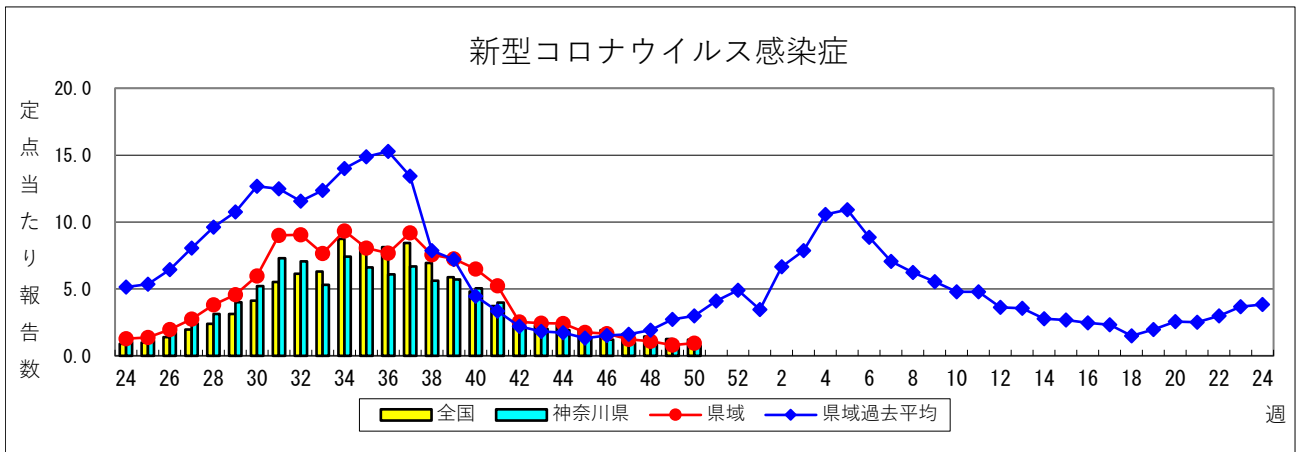
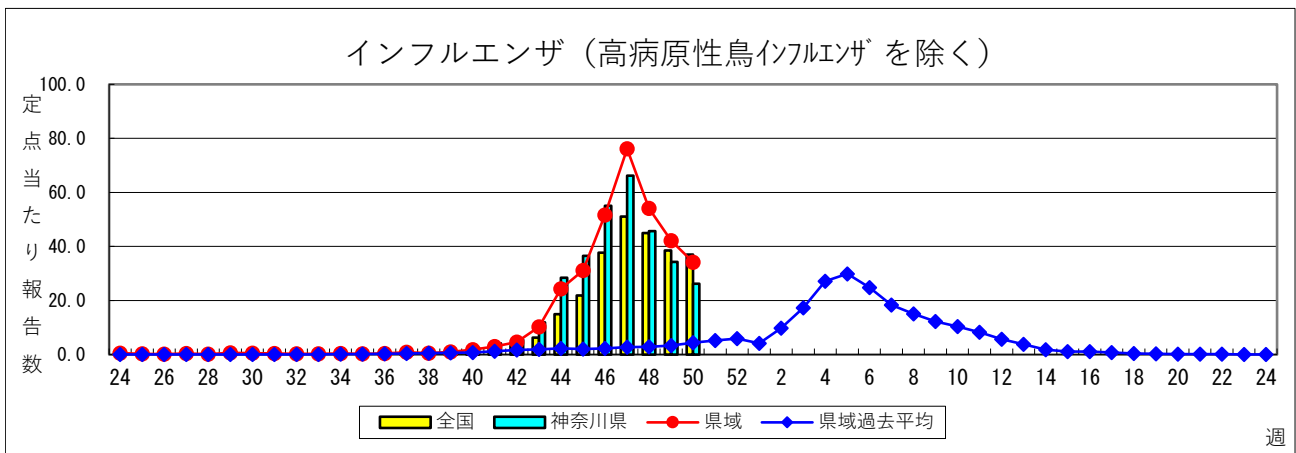
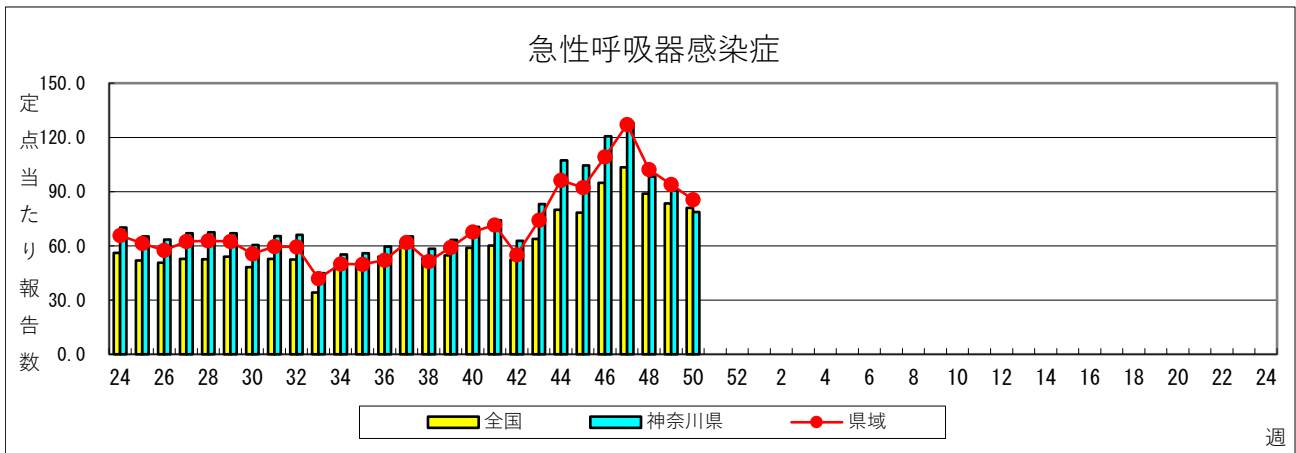
TEL:0467-83-4400(代表) FAX:0467-89-5211(企画情報部)

県域とは、神奈川県内の市町村のうち、横浜市、川崎市、相模原市を除いた地域です

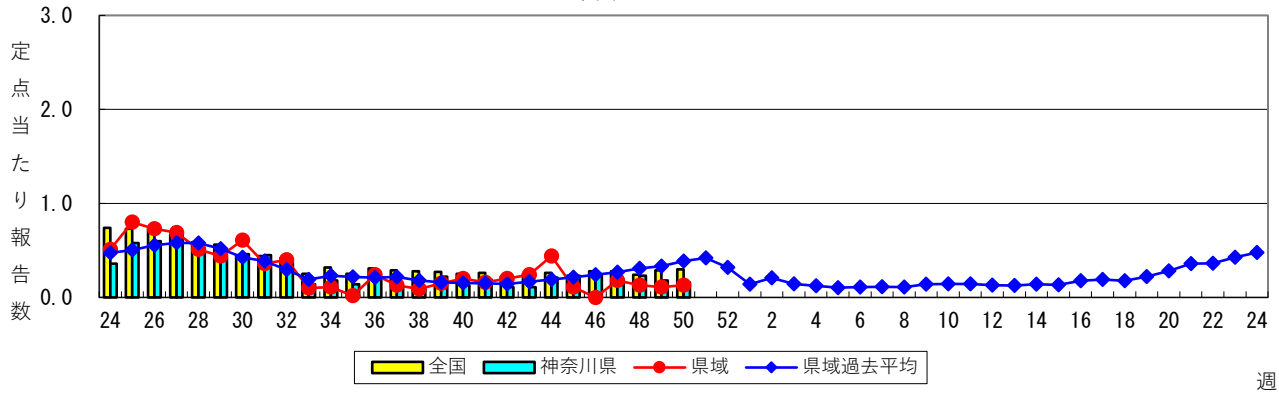
# 感染症発生動向調査：週報対象疾患の時系列グラフ

※疾患名の括弧書きは、一般名称であり、正式名称ではありません。  
 ※神奈川県&県域（横浜市・川崎市・相模原市を除く）のデータです。

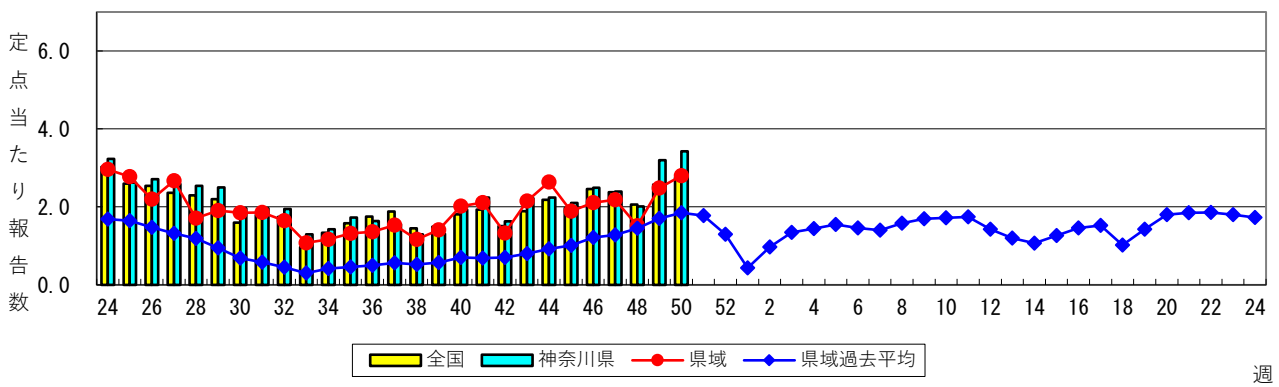
2025年50週  
 (12月08日～12月14日)



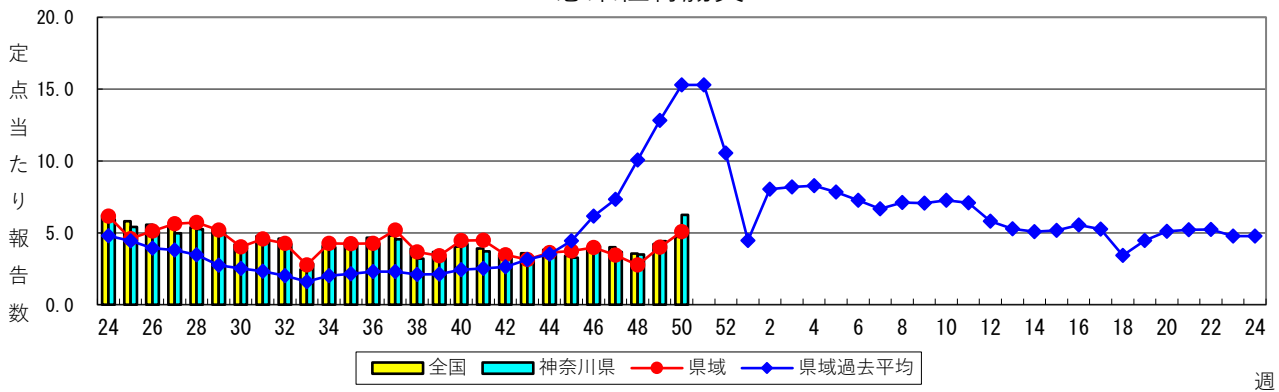
### 咽頭結膜熱



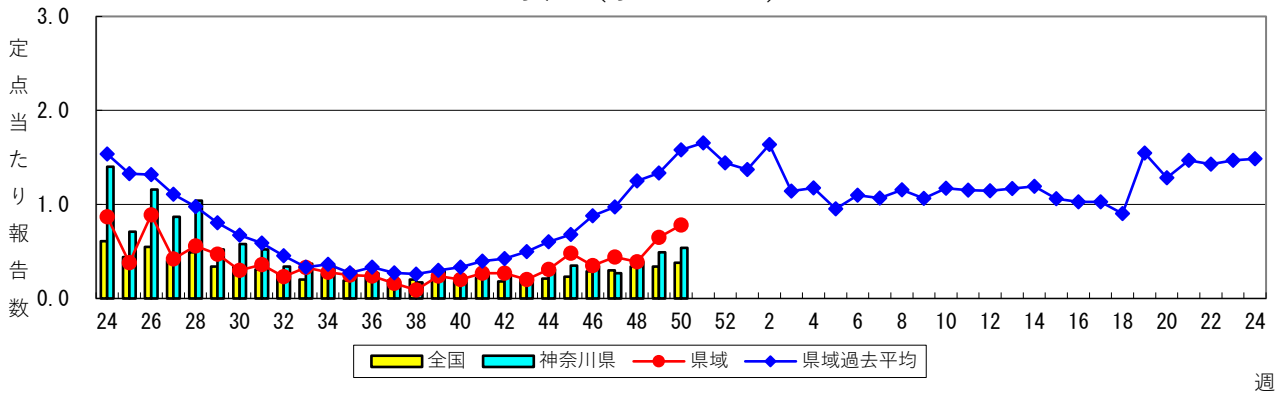
### A群溶血性レンサ球菌咽頭炎



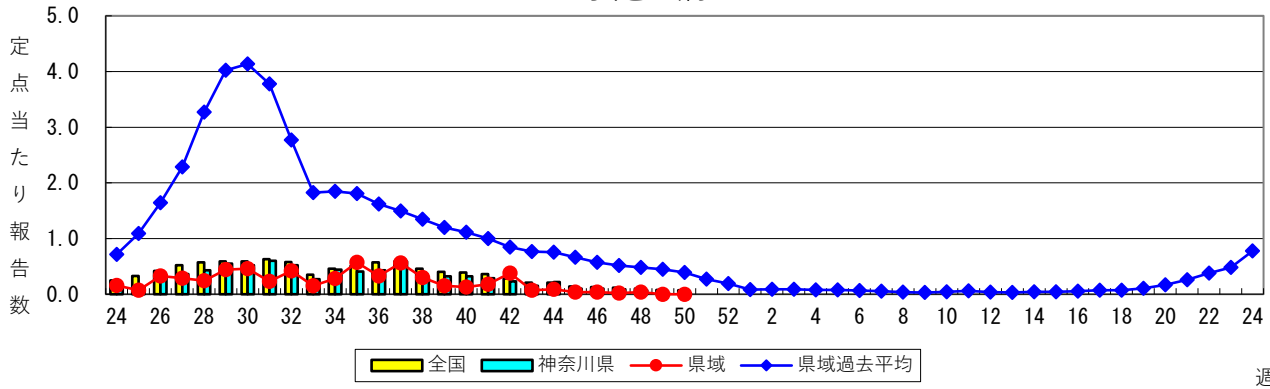
### 感染性胃腸炎



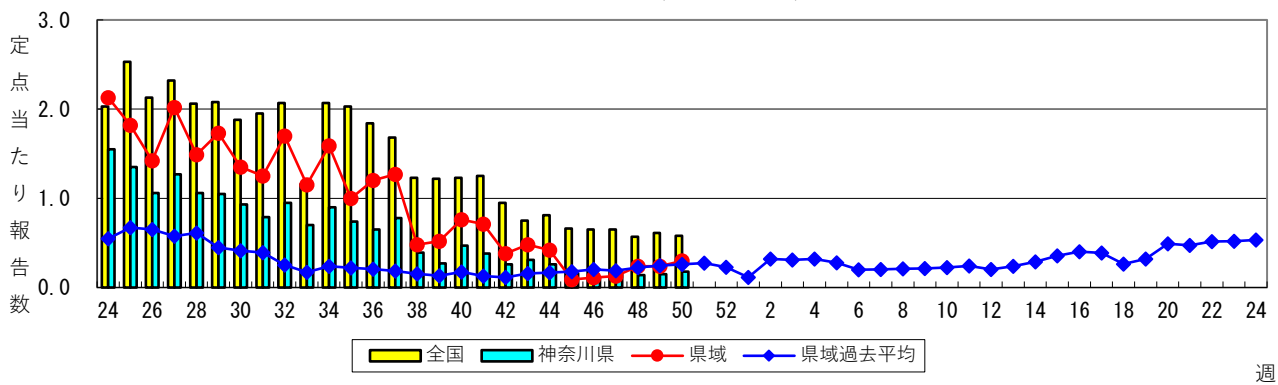
### 水痘（水ぼうそう）



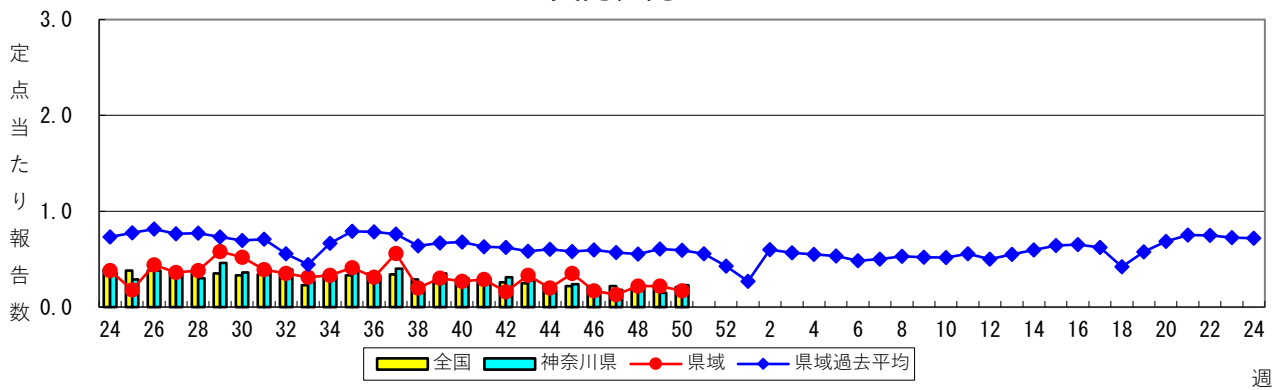
### 手足口病



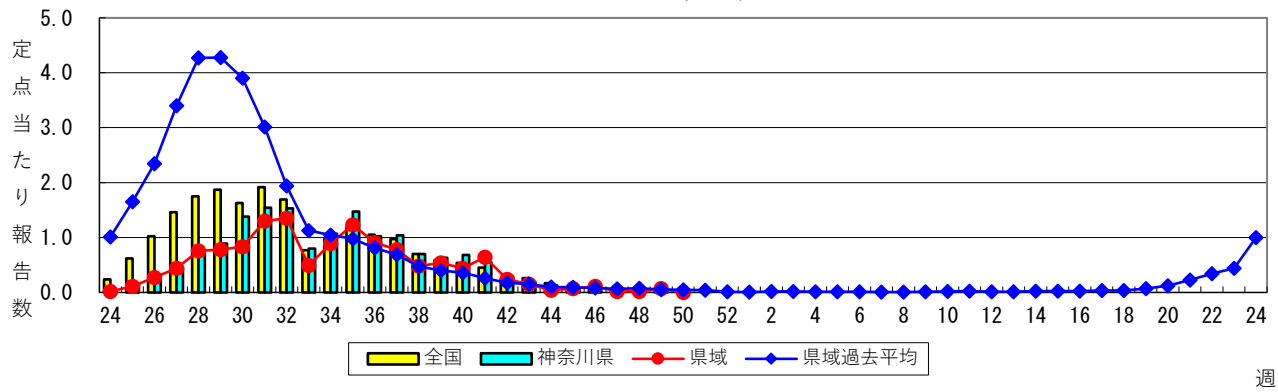
### 伝染性紅斑（リンゴ病）



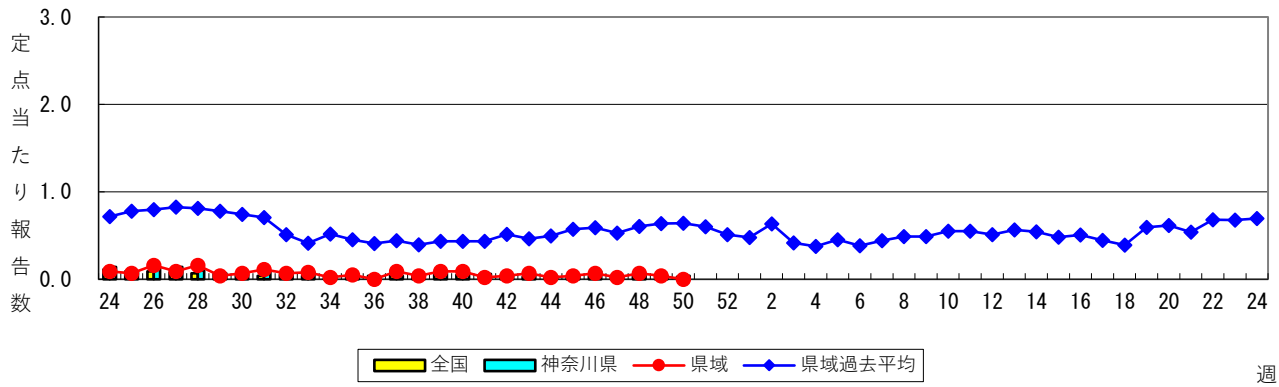
### 突発性発しん



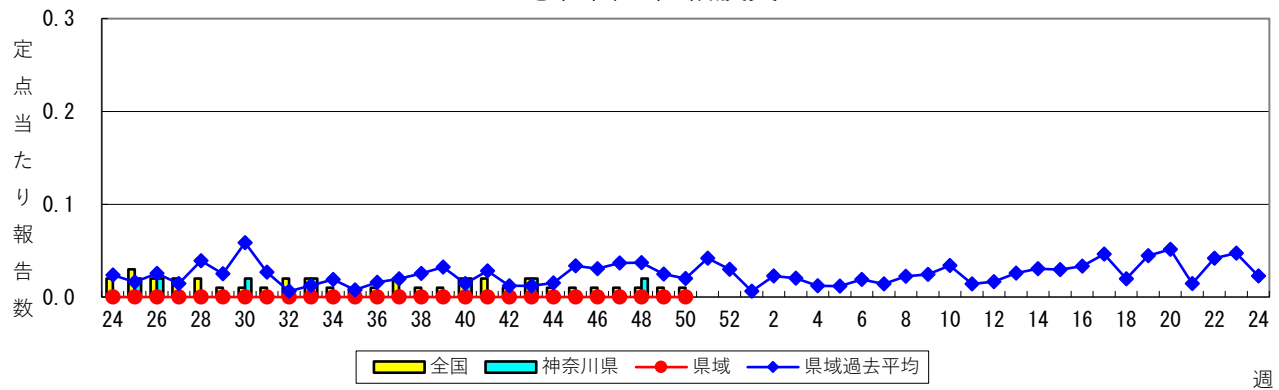
### ヘルパンギーナ



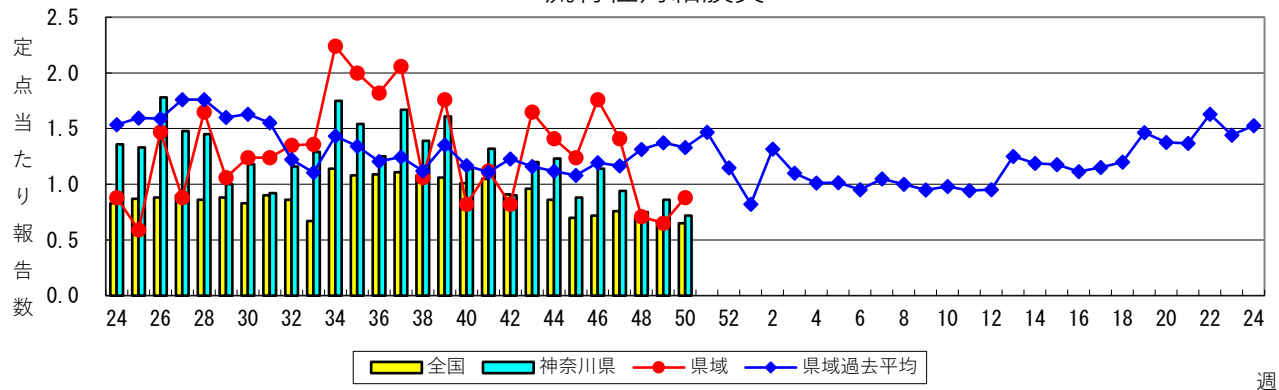
流行性耳下腺炎（おたふくかぜ）



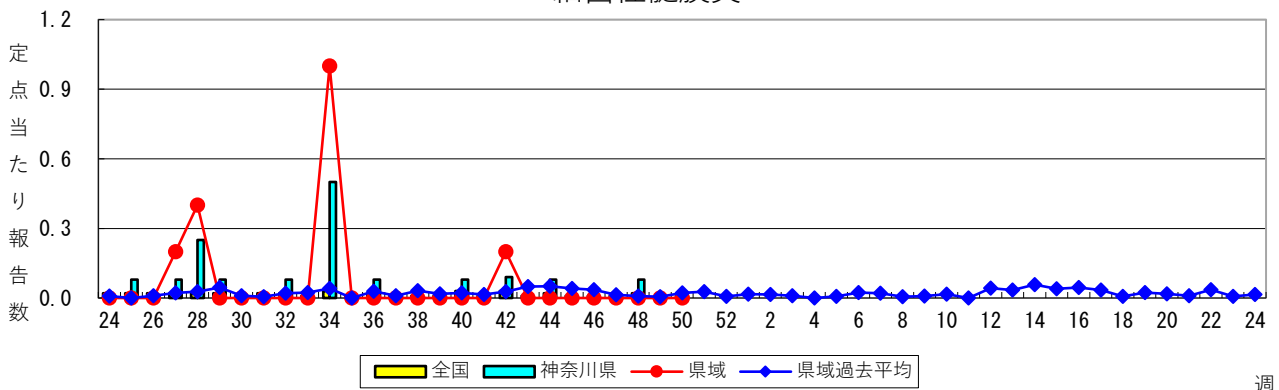
急性出血性結膜炎



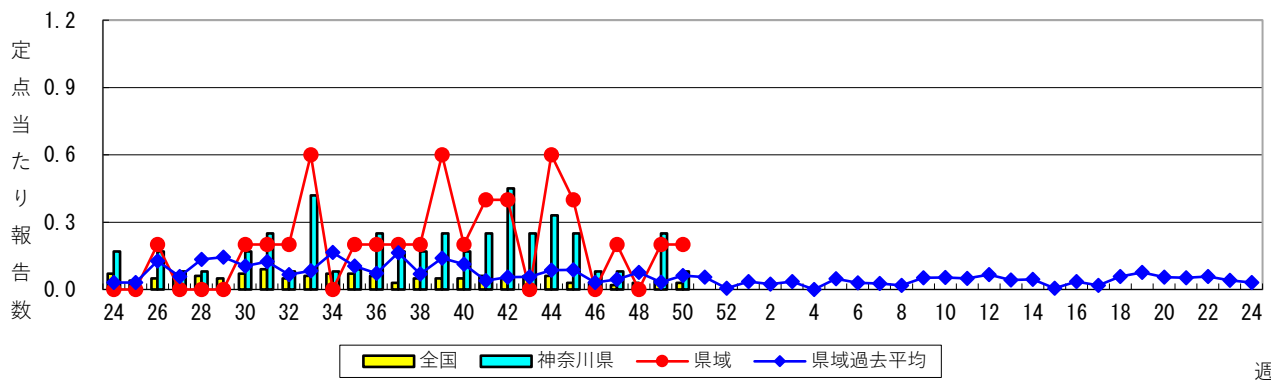
流行性角結膜炎



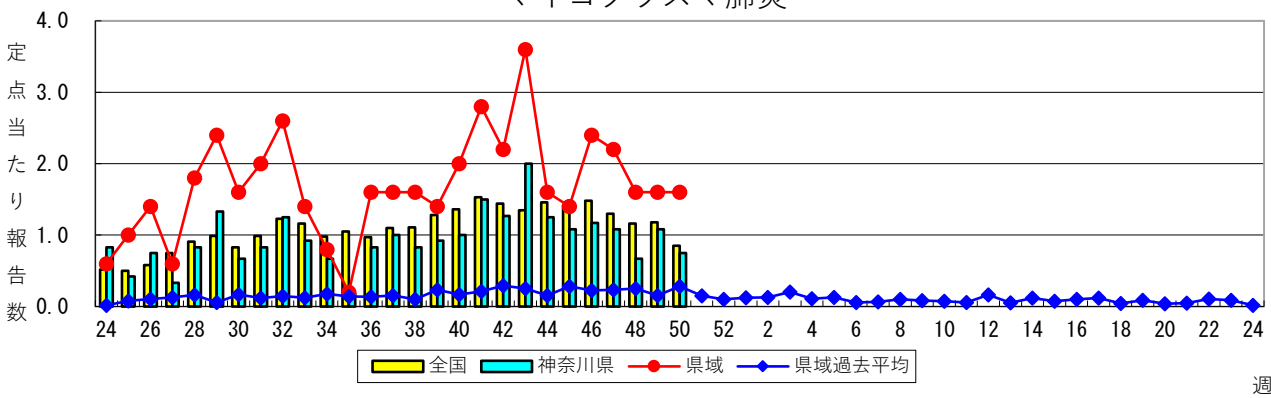
細菌性髄膜炎



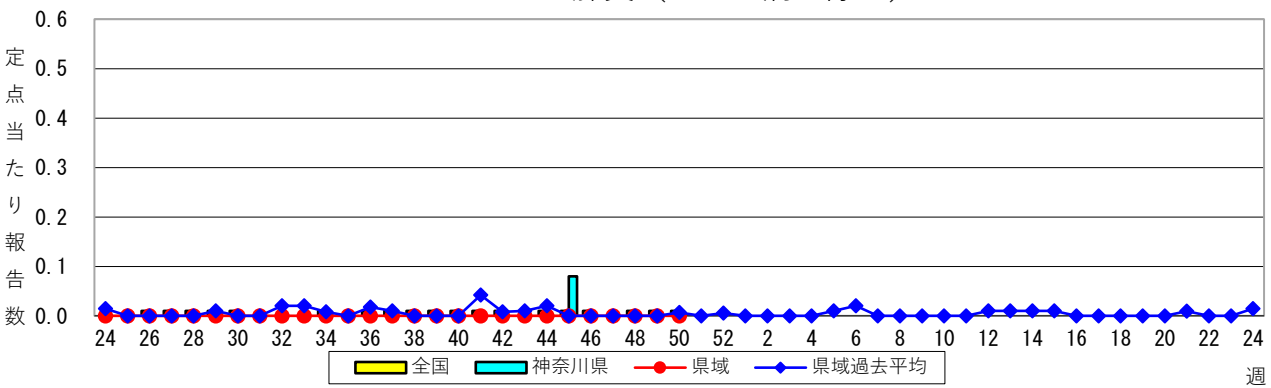
### 無菌性髄膜炎



### マイコプラズマ肺炎



### クラミジア肺炎（オウム病を除く）



### 感染性胃腸炎（ロタウイルス）

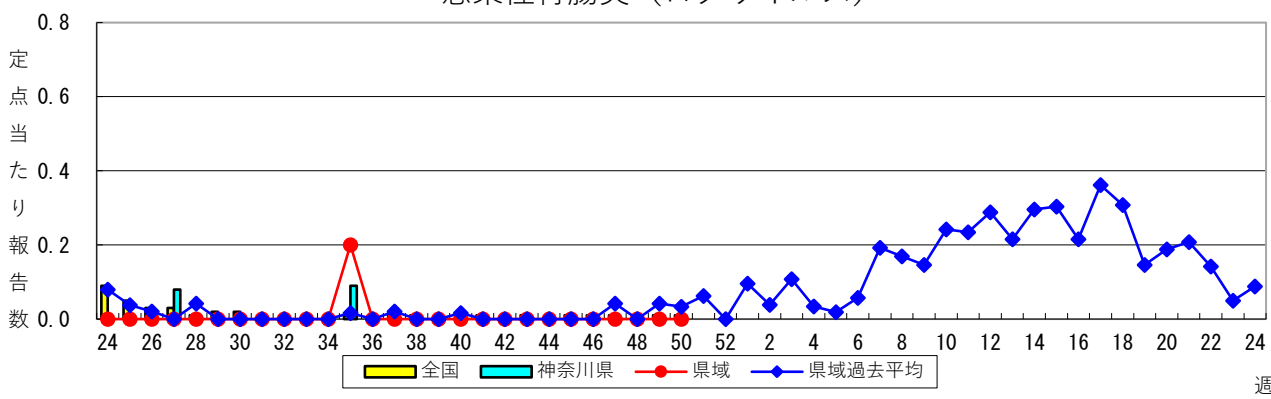




表1 報告数・定点当たり報告数 疾病、政令市・保健所別 (その1)

2025年50週(12月08日～12月14日)

\*県域とは、神奈川県内の市町村のうち横浜市、川崎市、相模原市を除いた地域です。

		急性呼吸器感染症定点 報告定点数：急性呼吸器感染症238、インフル・コロナ243				基幹定点 報告定点数：12			
神奈川県	急性呼吸器感染症		インフルエンザ (高病原性鳥インフルエンザを除く)		新型コロナウイルス 感染症		インフルエンザ (入院患者)	新型コロナウイルス 感染症 (入院患者)	
	報告数	定点当たり	報告数	定点当たり	報告数	定点当たり	報告数	報告数	
全県	18,729	78.69	6,383	26.27	185	0.76	49	39	
横浜市	6,342	77.34	1,974	22.69	48	0.55	28	17	
川崎市	4,370	72.83	1,132	18.87	43	0.72	6	2	
相模原市	1,179	73.69	541	33.81	19	1.19	5	5	
県域	6,838	85.48	2,736	34.20	75	0.94	10	15	
横須賀市	464	51.56	282	31.33	5	0.56	2	8	
藤沢市	856	57.07	284	18.93	22	1.47	4	1	
茅ヶ崎市	611	87.29	212	30.29	3	0.43	...	...	
平塚	623	89.00	236	33.71	6	0.86	2	4	
平塚 秦野センター	752	107.43	257	36.71	4	0.57	...	...	
鎌倉	328	54.67	112	18.67	3	0.50	...	...	
鎌倉 三崎センター	116	58.00	60	30.00	-	-	...	...	
小田原	149	29.80	243	48.60	1	0.20	...	...	
小田原 足柄上センター	110	55.00	39	19.50	4	2.00	2	-	
厚木	1,980	152.31	827	63.62	22	1.69	-	2	
厚木 大和センター	849	121.29	184	26.29	5	0.71	...	...	

	小児科定点 報告定点数：142									
神奈川県	ＲＳウイルス感染症		咽頭結膜熱		Ａ群溶血性レンサ球菌 咽頭炎		感染性胃腸炎		水痘	
	報告数	定点当たり	報告数	定点当たり	報告数	定点当たり	報告数	定点当たり	報告数	定点当たり
全県	47	0.33	23	0.16	487	3.43	888	6.25	77	0.54
横浜市	6	0.12	11	0.22	174	3.48	444	8.88	26	0.52
川崎市	7	0.19	5	0.14	153	4.14	172	4.65	10	0.27
相模原市	-	-	1	0.11	31	3.44	39	4.33	5	0.56
県域	34	0.74	6	0.13	129	2.80	233	5.07	36	0.78
横須賀市	1	0.20	-	-	13	2.60	38	7.60	2	0.40
藤沢市	1	0.11	1	0.11	9	1.00	32	3.56	1	0.11
茅ヶ崎市	-	-	-	-	14	3.50	18	4.50	15	3.75
平塚	-	-	-	-	17	4.25	7	1.75	3	0.75
平塚 秦野センター	-	-	-	-	10	2.50	34	8.50	2	0.50
鎌倉	1	0.33	-	-	4	1.33	13	4.33	5	1.67
鎌倉 三崎センター	-	-	-	-	1	1.00	-	-	-	-
小田原	-	-	-	-	11	3.67	11	3.67	2	0.67
小田原 足柄上センター	-	-	-	-	-	-	-	-	-	-
厚木	28	3.50	5	0.63	47	5.88	71	8.88	4	0.50
厚木 大和センター	3	0.75	-	-	3	0.75	9	2.25	2	0.50

		小児科定点 報告定点数：142									
神奈川県	手足口病		伝染性紅斑		突発性発しん		ヘルパンギーナ		流行性耳下腺炎		
	報告数	定点当たり	報告数	定点当たり	報告数	定点当たり	報告数	定点当たり	報告数	定点当たり	
全県	2	0.01	25	0.18	32	0.23	1	0.01	6	0.04	
横浜市	1	0.02	5	0.10	11	0.22	-	-	5	0.10	
川崎市	1	0.03	4	0.11	11	0.30	1	0.03	1	0.03	
相模原市	-	-	2	0.22	2	0.22	-	-	-	-	
県域	-	-	14	0.30	8	0.17	-	-	-	-	
横須賀市	-	-	4	0.80	3	0.60	-	-	-	-	
藤沢市	-	-	1	0.11	1	0.11	-	-	-	-	
茅ヶ崎市	-	-	-	-	2	0.50	-	-	-	-	
平塚	-	-	2	0.50	-	-	-	-	-	-	
平塚 秦野センター	-	-	1	0.25	2	0.50	-	-	-	-	
鎌倉	-	-	-	-	-	-	-	-	-	-	
鎌倉 三崎センター	-	-	-	-	-	-	-	-	-	-	
小田原	-	-	1	0.33	-	-	-	-	-	-	
小田原 足柄上センター	-	-	-	-	-	-	-	-	-	-	
厚木	-	-	4	0.50	-	-	-	-	-	-	
厚木 大和センター	-	-	1	0.25	-	-	-	-	-	-	

2025年50週(12月08日～12月14日)

		眼科定点 報告定点数：50			
神奈川県	急性出血性結膜炎		流行性角結膜炎		
	報告数	定点当たり	報告数	定点当たり	
全県	-	-	36	0.72	
横浜市	-	-	11	0.52	
川崎市	-	-	10	1.11	
相模原市	-	-	-	-	
県域	-	-	15	0.88	
横須賀市	-	-	-	-	
藤沢市	-	-	4	1.33	
茅ヶ崎市	-	-	-	-	
平塚	-	-	-	-	
平塚 秦野センター	-	-	-	-	
鎌倉	-	-	-	-	
鎌倉 三崎センター	…	…	…	…	
小田原	-	-	-	-	
小田原 足柄上センター	…	…	…	…	
厚木	-	-	9	3.00	
厚木 大和センター	-	-	2	1.00	

[illegible]

(全県及び横浜市・川崎市・相模原市を除く県域) (その1)

2025年50週(12月08日～12月14日)

\*表2は、各保健福祉事務所からの最新の報告をもとに作成しているため、国の還元データである表1および表3の数値と一致しないことがあります。

\*インフルエンザ及び新型コロナウイルス感染症の全国数値は厚生労働省からの公表後に表に反映します。

急性呼吸器感染症定点		項目	合計	0歳	1～4歳	5～9歳
急性呼吸器 感染症	全国	報告数	310,970	11,967	85,979	78,542
		定点当たり	80.96	3.12	22.38	20.45
	全県	報告数	18,729	738	5,044	4,447
		定点当たり	78.69	3.10	21.19	18.68
	県域	報告数	6,838	225	1,662	1,684
		定点当たり	85.48	2.81	20.78	21.05

急性呼吸器感染症定点		項目	10～14 歳	15～19 歳	20～29歳	30～39歳	40～49歳	50～59歳	60～69歳	70～79歳	80歳以上
急性呼吸器 感染症	全国	報告数	44,485	15,367	13,566	14,757	13,010	10,370	8,233	7,540	7,154
		定点当たり	11.58	4.00	3.53	3.84	3.39	2.70	2.14	1.96	1.86
	全県	報告数	2,692	971	982	1,003	889	776	542	370	275
		定点当たり	11.31	4.08	4.13	4.21	3.74	3.26	2.28	1.55	1.16
	県域	報告数	1,063	441	340	347	329	280	202	145	120
		定点当たり	13.29	5.51	4.25	4.34	4.11	3.50	2.53	1.81	1.50

急性呼吸器感染症定点		項目	合計	～5か月	～11か月	1歳	2歳	3歳	4歳	5歳	6歳	7歳	8歳	9歳
インフルエンザ (高病原性鳥インフルエンザを除く)	全国	報告数	142,434	688	1,419	5,358	6,518	7,248	8,711	9,500	9,313	8,870	8,058	7,211
		定点当たり	36.96	0.18	0.37	1.39	1.69	1.88	2.26	2.46	2.42	2.30	2.09	1.87
	全県	報告数	6,383	26	60	199	248	276	325	311	355	346	301	297
		定点当たり	26.27	0.11	0.25	0.82	1.02	1.14	1.34	1.28	1.46	1.42	1.24	1.22
	県域	報告数	2,736	14	20	81	84	121	152	133	163	152	160	145
		定点当たり	34.20	0.18	0.25	1.01	1.05	1.51	1.90	1.66	2.04	1.90	2.00	1.81
新型コロナウイルス感染症	全国	報告数	4,653	38	82	161	82	83	75	75	70	65	76	72
		定点当たり	1.21	0.01	0.02	0.04	0.02	0.02	0.02	0.02	0.02	0.02	0.02	0.02
	全県	報告数	185	1	-	4	6	1	1	2	1	3	4	2
		定点当たり	0.76	0.00	-	0.02	0.02	0.00	0.00	0.01	0.00	0.01	0.02	0.01
	県域	報告数	75	1	-	2	1	-	-	1	-	-	4	1
		定点当たり	0.94	0.01	-	0.02	0.01	-	-	0.01	-	-	0.05	0.01

急性呼吸器感染症定点		項目	10～14 歳	15～19 歳	20～29歳	30～39歳	40～49歳	50～59歳	60～69歳	70～79歳	80歳以上
インフルエンザ (高病原性鳥インフル エンザを除く)	全国	報告数	28,139	10,246	7,551	7,215	6,166	4,129	2,863	1,833	1,398
		定点当たり	7.30	2.66	1.96	1.87	1.60	1.07	0.74	0.48	0.36
	全県	報告数	1,350	528	511	425	324	242	146	71	42
		定点当たり	5.56	2.17	2.10	1.75	1.33	1.00	0.60	0.29	0.17
	県域	報告数	599	242	175	152	129	98	61	32	23
		定点当たり	7.49	3.02	2.19	1.90	1.61	1.23	0.76	0.40	0.29
新型コロナウイルス感染症	全国	報告数	294	202	327	429	430	466	388	538	700
		定点当たり	0.08	0.05	0.08	0.11	0.11	0.12	0.10	0.14	0.18
	全県	報告数	8	8	11	18	20	26	21	25	23
		定点当たり	0.03	0.03	0.05	0.07	0.08	0.11	0.09	0.10	0.09
	県域	報告数	2	3	5	6	10	11	7	6	15
		定点当たり	0.02	0.04	0.06	0.08	0.12	0.14	0.09	0.08	0.19

[illegible]

(全県及び横浜市・川崎市・相模原市を除く県域) (その2)

2025年50週(12月08日～12月14日)

\*表2は、各保健福祉事務所からの最新の報告をもとに作成しているため、国の還元データである表1および表3の数値と一致しないことがあります。

小児科定点		項目	合計	～5か月	～11か月 月	1歳	2歳	3歳	4歳	5歳	6歳	7歳	8歳	9歳
R Sウイルス 感染症	全国	報告数	1,366	198	207	463	237	111	76	30	8	10	7	5
		定点当たり	0.58	0.08	0.09	0.20	0.10	0.05	0.03	0.01	0.00	0.00	0.00	0.00
	全県	報告数	47	7	5	16	11	5	1	-	-	1	-	-
		定点当たり	0.33	0.05	0.04	0.11	0.08	0.04	0.01	-	-	0.01	-	-
	県域	報告数	34	4	2	12	10	5	1	-	-	-	-	-
		定点当たり	0.74	0.09	0.04	0.26	0.22	0.11	0.02	-	-	-	-	-
咽頭結膜熱	全国	報告数	706	5	43	199	126	84	60	58	33	13	26	19
		定点当たり	0.30	0.00	0.02	0.08	0.05	0.04	0.03	0.02	0.01	0.01	0.01	0.01
	全県	報告数	23	-	-	3	4	6	2	3	-	1	1	1
		定点当たり	0.16	-	-	0.02	0.03	0.04	0.01	0.02	-	0.01	0.01	0.01
	県域	報告数	6	-	-	-	-	2	1	2	-	1	-	-
		定点当たり	0.13	-	-	-	-	0.04	0.02	0.04	-	0.02	-	-
A群溶血性 レンサ球菌 咽頭炎	全国	報告数	6,446	9	15	178	336	527	666	755	736	698	640	522
		定点当たり	2.75	0.00	0.01	0.08	0.14	0.22	0.28	0.32	0.31	0.30	0.27	0.22
	全県	報告数	487	1	2	5	20	41	42	64	43	65	63	50
		定点当たり	3.43	0.01	0.01	0.04	0.14	0.29	0.30	0.45	0.30	0.46	0.44	0.35
	県域	報告数	129	-	1	-	3	10	13	15	9	25	14	19
		定点当たり	2.80	-	0.02	-	0.07	0.22	0.28	0.33	0.20	0.54	0.30	0.41
感染性胃腸炎	全国	報告数	11,091	164	578	1,390	1,208	966	941	886	794	590	603	556
		定点当たり	4.73	0.07	0.25	0.59	0.51	0.41	0.40	0.38	0.34	0.25	0.26	0.24
	全県	報告数	888	10	32	93	76	81	78	77	64	44	49	66
		定点当たり	6.25	0.07	0.23	0.65	0.54	0.57	0.55	0.54	0.45	0.31	0.35	0.46
	県域	報告数	233	-	7	23	20	23	20	27	13	17	11	21
		定点当たり	5.07	-	0.15	0.50	0.43	0.50	0.43	0.59	0.28	0.37	0.24	0.46
水痘	全国	報告数	886	8	10	34	22	44	51	79	86	100	95	63
		定点当たり	0.38	0.00	0.00	0.01	0.01	0.02	0.02	0.03	0.04	0.04	0.04	0.03
	全県	報告数	77	2	1	2	1	2	4	8	4	12	9	1
		定点当たり	0.54	0.01	0.01	0.01	0.01	0.01	0.03	0.06	0.03	0.08	0.06	0.01
	県域	報告数	36	-	1	-	-	-	1	1	1	5	6	1
		定点当たり	0.78	-	0.02	-	-	-	0.02	0.02	0.02	0.11	0.13	0.02
手足口病	全国	報告数	157	1	13	64	23	14	14	7	6	3	2	6
		定点当たり	0.07	0.00	0.01	0.03	0.01	0.01	0.01	0.00	0.00	0.00	0.00	0.00
	全県	報告数	2	-	-	1	1	-	-	-	-	-	-	-
		定点当たり	0.01	-	-	0.01	0.01	-	-	-	-	-	-	-
	県域	報告数	-	-	-	-	-	-	-	-	-	-	-	-
		定点当たり	-	-	-	-	-	-	-	-	-	-	-	-
伝染性紅斑	全国	報告数	1,365	2	8	41	76	147	222	232	215	116	110	92
		定点当たり	0.58	0.00	0.00	0.02	0.03	0.06	0.09	0.10	0.09	0.05	0.05	0.04
	全県	報告数	25	-	-	-	2	1	2	7	2	2	4	3
		定点当たり	0.18	-	-	-	0.01	0.01	0.01	0.05	0.01	0.01	0.03	0.02
	県域	報告数	14	-	-	-	1	1	1	5	1	1	2	1
		定点当たり	0.30	-	-	-	0.02	0.02	0.02	0.11	0.02	0.02	0.04	0.02
突発性発しん	全国	報告数	488	4	84	301	61	19	14	1	2	-	1	-
		定点当たり	0.21	0.00	0.04	0.13	0.03	0.01	0.01	0.00	0.00	-	0.00	-
	全県	報告数	32	-	6	21	4	1	-	-	-	-	-	-
		定点当たり	0.23	-	0.04	0.15	0.03	0.01	-	-	-	-	-	-
	県域	報告数	8	-	1	5	2	-	-	-	-	-	-	-
		定点当たり	0.17	-	0.02	0.11	0.04	-	-	-	-	-	-	-
ヘルパンギーナ	全国	報告数	53	-	3	9	10	9	9	4	2	1	1	1
		定点当たり	0.02	-	0.00	0.00	0.00	0.00	0.00	0.00	0.00	0.00	0.00	0.00
	全県	報告数	1	-	-	-	-	-	1	-	-	-	-	-
		定点当たり	0.01	-	-	-	-	-	0.01	-	-	-	-	-
	県域	報告数	-	-	-	-	-	-	-	-	-	-	-	-
		定点当たり	-	-	-	-	-	-	-	-	-	-	-	-
流行性耳下腺炎	全国	報告数	76	-	-	2	4	5	9	7	14	3	12	8
		定点当たり	0.03	-	-	0.00	0.00	0.00	0.00	0.00	0.01	0.00	0.01	0.00
	全県	報告数	6	-	-	1	-	-	1	-	2	1	-	-
		定点当たり	0.04	-	-	0.01	-	-	0.01	-	0.01	0.01	-	-
	県域	報告数	-	-	-	-	-	-	-	-	-	-	-	-
		定点当たり	-	-	-	-	-	-	-	-	-	-	-	-

表2 報告数・定点当たり報告数、疾病・年齢階級別  
(全県及び横浜市・川崎市・相模原市を除く県域) (その3)

2025年50週(12月08日～12月14日)

\*表2は、各保健福祉事務所からの最新の報告をもとに作成しているため、国の還元データである表1および表3の数値と一致しないことがあります。

小児科定点		項目	10～14 歳	15～19 歳	20歳以 上
R S ウイルス 感染症	全国	報告数	11	1	2
		定点当たり	0.00	0.00	0.00
	全県	報告数	1	-	-
		定点当たり	0.01	-	-
	県域	報告数	-	-	-
		定点当たり	-	-	-
咽頭結膜熱	全国	報告数	28	4	8
		定点当たり	0.01	0.00	0.00
	全県	報告数	1	-	1
		定点当たり	0.01	-	0.01
	県域	報告数	-	-	-
		定点当たり	-	-	-
A 群溶血性 レンサ球菌 咽頭炎	全国	報告数	1,030	95	239
		定点当たり	0.44	0.04	0.10
	全県	報告数	76	7	8
		定点当たり	0.54	0.05	0.06
	県域	報告数	15	3	2
		定点当たり	0.33	0.07	0.04
感染性胃腸炎	全国	報告数	1,400	276	739
		定点当たり	0.60	0.12	0.32
	全県	報告数	125	24	69
		定点当たり	0.88	0.17	0.49
	県域	報告数	32	10	9
		定点当たり	0.70	0.22	0.20
水痘	全国	報告数	279	6	9
		定点当たり	0.12	0.00	0.00
	全県	報告数	29	1	1
		定点当たり	0.20	0.01	0.01
	県域	報告数	18	1	1
		定点当たり	0.39	0.02	0.02
手足口病	全国	報告数	3	1	-
		定点当たり	0.00	0.00	-
	全県	報告数	-	-	-
		定点当たり	-	-	-
	県域	報告数	-	-	-
		定点当たり	-	-	-
伝染性紅斑	全国	報告数	96	4	4
		定点当たり	0.04	0.00	0.00
	全県	報告数	2	-	-
		定点当たり	0.01	-	-
	県域	報告数	1	-	-
		定点当たり	0.02	-	-
突発性発しん	全国	報告数	1	-	-
		定点当たり	0.00	-	-
	全県	報告数	-	-	-
		定点当たり	-	-	-
	県域	報告数	-	-	-
		定点当たり	-	-	-
ヘルパンギーナ	全国	報告数	2	-	2
		定点当たり	0.00	-	0.00
	全県	報告数	-	-	-
		定点当たり	-	-	-
	県域	報告数	-	-	-
		定点当たり	-	-	-
流行性耳下腺炎	全国	報告数	9	3	-
		定点当たり	0.00	0.00	-
	全県	報告数	1	-	-
		定点当たり	0.01	-	-
	県域	報告数	-	-	-
		定点当たり	-	-	-

表2 報告数・定点当たり報告数、疾病・年齢階級別

(全県及び横浜市・川崎市・相模原市を除く県域) (その4)

2025年50週(12月08日～12月14日)

\*表2は、各保健福祉事務所からの最新の報告をもとに作成しているため、国の還元データである表1および表3の数値と一致しないことがあります。

眼科定点		項目	合計	～5か月	～11か月	1歳	2歳	3歳	4歳	5歳	6歳	7歳	8歳	9歳
急性出血性結膜炎	全国	報告数	7	-	-	-	-	-	-	-	-	-	-	-
		定点当たり	0.01	-	-	-	-	-	-	-	-	-	-	-
	全県	報告数	-	-	-	-	-	-	-	-	-	-	-	-
		定点当たり	-	-	-	-	-	-	-	-	-	-	-	-
	県域	報告数	-	-	-	-	-	-	-	-	-	-	-	-
		定点当たり	-	-	-	-	-	-	-	-	-	-	-	-
流行性角結膜炎	全国	報告数	452	3	4	26	14	15	14	18	12	8	7	2
		定点当たり	0.65	0.00	0.01	0.04	0.02	0.02	0.02	0.03	0.02	0.01	0.01	0.00
	全県	報告数	36	-	1	-	-	1	4	1	1	-	-	-
		定点当たり	0.72	-	0.02	-	-	0.02	0.08	0.02	0.02	-	-	-
	県域	報告数	15	-	-	-	-	1	1	-	-	-	-	-
		定点当たり	0.88	-	-	-	-	0.06	0.06	-	-	-	-	-

眼科定点		項目	10～14歳	15～19歳	20～29歳	30～39歳	40～49歳	50～59歳	60～69歳	70歳以上
急性出血性結膜炎	全国	報告数	1	-	-	-	1	2	1	2
		定点当たり	0.00	-	-	-	0.00	0.00	0.00	0.00
	全県	報告数	-	-	-	-	-	-	-	-
		定点当たり	-	-	-	-	-	-	-	-
	県域	報告数	-	-	-	-	-	-	-	-
		定点当たり	-	-	-	-	-	-	-	-
流行性角結膜炎	全国	報告数	18	18	51	95	54	43	28	22
		定点当たり	0.03	0.03	0.07	0.14	0.08	0.06	0.04	0.03
	全県	報告数	-	2	3	12	3	5	1	2
		定点当たり	-	0.04	0.06	0.24	0.06	0.10	0.02	0.04
	県域	報告数	-	1	-	9	1	1	-	1
		定点当たり	-	0.06	-	0.53	0.06	0.06	-	0.06

表2 報告数・定点当たり報告数、疾病・年齢階級別

(全県及び横浜市・川崎市・相模原市を除く県域) (その5)

2025年50週(12月08日～12月14日)

\*表2は、各保健福祉事務所からの最新の報告をもとに作成しているため、国の還元データである表1および表3の数値と一致しないことがあります。

基幹定点（週報）		項目	合計	0歳	1～4歳	5～9歳	10～14歳	15～19歳	20～24歳	25～29歳	30～34歳	35～39歳	40～44歳	45～49歳
細菌性髄膜炎	全国	報告数	4	1	1	-	-	-	-	-	-	-	-	-
		定点当たり	0.01	0.00	0.00	-	-	-	-	-	-	-	-	-
	全県	報告数	-	-	-	-	-	-	-	-	-	-	-	-
		定点当たり	-	-	-	-	-	-	-	-	-	-	-	-
	県域	報告数	-	-	-	-	-	-	-	-	-	-	-	-
		定点当たり	-	-	-	-	-	-	-	-	-	-	-	-
無菌性髄膜炎	全国	報告数	13	1	-	-	-	-	1	1	-	1	-	2
		定点当たり	0.03	0.00	-	-	-	-	0.00	0.00	-	0.00	-	0.00
	全県	報告数	1	-	-	-	-	-	-	-	-	-	-	-
		定点当たり	0.08	-	-	-	-	-	-	-	-	-	-	-
	県域	報告数	1	-	-	-	-	-	-	-	-	-	-	-
		定点当たり	0.20	-	-	-	-	-	-	-	-	-	-	-
マイコプラズマ肺炎	全国	報告数	410	5	91	142	107	16	6	5	3	8	7	3
		定点当たり	0.85	0.01	0.19	0.30	0.22	0.03	0.01	0.01	0.01	0.02	0.01	0.01
	全県	報告数	9	-	2	4	2	1	-	-	-	-	-	-
		定点当たり	0.75	-	0.17	0.33	0.17	0.08	-	-	-	-	-	-
	県域	報告数	8	-	2	4	2	-	-	-	-	-	-	-
		定点当たり	1.60	-	0.40	0.80	0.40	-	-	-	-	-	-	-
クラミジア肺炎 （オウム病を除く）	全国	報告数	5	-	-	2	-	-	-	-	-	-	-	-
		定点当たり	0.01	-	-	0.00	-	-	-	-	-	-	-	-
	全県	報告数	-	-	-	-	-	-	-	-	-	-	-	-
		定点当たり	-	-	-	-	-	-	-	-	-	-	-	-
	県域	報告数	-	-	-	-	-	-	-	-	-	-	-	-
		定点当たり	-	-	-	-	-	-	-	-	-	-	-	-
感染性胃腸炎 （ロタウイルス）	全国	報告数	5	-	3	2	-	-	-	-	-	-	-	-
		定点当たり	0.01	-	0.01	0.00	-	-	-	-	-	-	-	-
	全県	報告数	-	-	-	-	-	-	-	-	-	-	-	-
		定点当たり	-	-	-	-	-	-	-	-	-	-	-	-
	県域	報告数	-	-	-	-	-	-	-	-	-	-	-	-
		定点当たり	-	-	-	-	-	-	-	-	-	-	-	-

基幹定点（週報）		項目	50～54歳	55～59歳	60～64歳	65～69歳	70歳以上
細菌性髄膜炎	全国	報告数	-	-	-	-	2
		定点当たり	-	-	-	-	0.00
	全県	報告数	-	-	-	-	-
		定点当たり	-	-	-	-	-
	県域	報告数	-	-	-	-	-
		定点当たり	-	-	-	-	-
無菌性髄膜炎	全国	報告数	-	2	-	1	4
		定点当たり	-	0.00	-	0.00	0.01
	全県	報告数	-	1	-	-	-
		定点当たり	-	0.08	-	-	-
	県域	報告数	-	1	-	-	-
		定点当たり	-	0.20	-	-	-
マイコプラズマ肺炎	全国	報告数	5	2	2	2	6
		定点当たり	0.01	0.00	0.00	0.00	0.01
	全県	報告数	-	-	-	-	-
		定点当たり	-	-	-	-	-
	県域	報告数	-	-	-	-	-
		定点当たり	-	-	-	-	-
クラミジア肺炎 （オウム病を除く）	全国	報告数	-	-	-	-	3
		定点当たり	-	-	-	-	0.01
	全県	報告数	-	-	-	-	-
		定点当たり	-	-	-	-	-
	県域	報告数	-	-	-	-	-
		定点当たり	-	-	-	-	-
感染性胃腸炎 （ロタウイルス）	全国	報告数	-	-	-	-	-
		定点当たり	-	-	-	-	-
	全県	報告数	-	-	-	-	-
		定点当たり	-	-	-	-	-
	県域	報告数	-	-	-	-	-
		定点当たり	-	-	-	-	-

表3 5週前～今週の推移 (その1)

(全県及び横浜市・川崎市・相模原市を除く県域)

2025年50週(12月08日～12月14日)

	疾病名	項目		5 週前	4 週前	3 週前	2 週前	1 週前	今週
				45週	46週	47週	48週	49週	50週
				(11月03日～ 11月09日)	(11月10日～ 11月16日)	(11月17日～ 11月23日)	(11月24日～ 11月30日)	(12月01日～ 12月07日)	(12月08日～ 12月14日)
急性呼吸器感染症定点	急性呼吸器感染症	全県	報告数	24,967	28,824	30,514	23,512	21,845	18,729
			定点当たり	104.46	120.60	128.21	98.38	90.64	78.69
		県域	報告数	7,383	8,736	10,049	8,175	7,523	6,838
			定点当たり	92.29	109.20	127.20	102.19	94.04	85.48
	インフルエンザ (高病原性鳥インフルエンザを除く)	全県	報告数	8,887	13,339	15,966	11,005	8,343	6,383
			定点当たり	36.57	55.12	66.25	45.66	34.33	26.27
		県域	報告数	2,490	4,134	6,014	4,334	3,372	2,736
			定点当たり	31.13	51.68	76.13	54.18	42.15	34.20
	新型コロナウィルス感染症	全県	報告数	325	291	231	208	195	185
			定点当たり	1.34	1.20	0.96	0.86	0.80	0.76
		県域	報告数	141	133	97	87	64	75
			定点当たり	1.76	1.66	1.23	1.09	0.80	0.94
基幹定点	インフルエンザ (入院患者)	全県	報告数	57	83	106	79	72	49
		県域	報告数	20	28	46	40	22	10
	新型コロナウィルス感染症 (入院患者)	全県	報告数	28	16	19	15	11	39
		県域	報告数	7	5	8	3	4	15



**表3 5週前～今週の推移 (その2)**  
**(全県及び横浜市・川崎市・相模原市を除く県域)**

**2025年50週(12月08日～12月14日)**

疾病名	項目		5 週前	4 週前	3 週前	2 週前	1 週前	今週	
			45週	46週	47週	48週	49週	50週	
			(11月03日～ 11月09日)	(11月10日～ 11月16日)	(11月17日～ 11月23日)	(11月24日～ 11月30日)	(12月01日～ 12月07日)	(12月08日～ 12月14日)	
小 児 科 定 点	R S ウイルス 感染症	全県	報告数	95	93	73	60	44	47
			定点当たり	0.66	0.66	0.53	0.43	0.31	0.33
		県域	報告数	69	57	46	34	32	34
			定点当たり	1.50	1.24	1.02	0.74	0.70	0.74
	咽頭結膜熱	全県	報告数	33	32	22	32	25	23
			定点当たり	0.23	0.23	0.16	0.23	0.18	0.16
		県域	報告数	5	-	8	6	5	6
			定点当たり	0.11	-	0.18	0.13	0.11	0.13
	A 群溶血性 レンサ球菌 咽頭炎	全県	報告数	300	351	332	278	455	487
			定点当たり	2.10	2.49	2.39	2.01	3.20	3.43
		県域	報告数	87	97	98	70	114	129
			定点当たり	1.89	2.11	2.18	1.52	2.48	2.80
	感染性胃腸炎	全県	報告数	469	576	510	483	628	888
			定点当たり	3.28	4.09	3.67	3.50	4.42	6.25
		県域	報告数	172	183	155	127	184	233
			定点当たり	3.74	3.98	3.44	2.76	4.00	5.07
	水痘	全県	報告数	50	48	37	54	70	77
			定点当たり	0.35	0.34	0.27	0.39	0.49	0.54
		県域	報告数	22	16	20	18	30	36
			定点当たり	0.48	0.35	0.44	0.39	0.65	0.78
	手足口病	全県	報告数	14	14	13	10	3	2
			定点当たり	0.10	0.10	0.09	0.07	0.02	0.01
		県域	報告数	2	2	1	2	-	-
			定点当たり	0.04	0.04	0.02	0.04	-	-
	伝染性紅斑	全県	報告数	23	15	22	19	22	25
			定点当たり	0.16	0.11	0.16	0.14	0.15	0.18
		県域	報告数	4	5	6	11	11	14
			定点当たり	0.09	0.11	0.13	0.24	0.24	0.30
突発性発しん	全県	報告数	35	27	25	32	22	32	
		定点当たり	0.24	0.19	0.18	0.23	0.15	0.23	
	県域	報告数	16	8	6	10	10	8	
		定点当たり	0.35	0.17	0.13	0.22	0.22	0.17	
ヘルパンギーナ	全県	報告数	11	8	6	8	6	1	
		定点当たり	0.08	0.06	0.04	0.06	0.04	0.01	
	県域	報告数	3	5	1	1	3	-	
		定点当たり	0.07	0.11	0.02	0.02	0.07	-	
流行性耳下腺炎	全県	報告数	6	13	4	8	5	6	
		定点当たり	0.04	0.09	0.03	0.06	0.04	0.04	
	県域	報告数	2	3	1	3	2	-	
		定点当たり	0.04	0.07	0.02	0.07	0.04	-	

**表3 5週前～今週の推移 (その3)**  
**(全県及び横浜市・川崎市・相模原市を除く県域)**

**2025年50週(12月08日～12月14日)**

	疾病名	項目		5 週前	4 週前	3 週前	2 週前	1 週前	今週
				45週	46週	47週	48週	49週	50週
				(11月03日～ 11月09日)	(11月10日～ 11月16日)	(11月17日～ 11月23日)	(11月24日～ 11月30日)	(12月01日～ 12月07日)	(12月08日～ 12月14日)
眼科 定点	急性出血性 結膜炎	全県	報告数	-	-	-	1	-	-
			定点当たり	-	-	-	0.02	-	-
		県域	報告数	-	-	-	-	-	-
			定点当たり	-	-	-	-	-	-
	流行性角結膜炎	全県	報告数	45	56	48	38	44	36
			定点当たり	0.88	1.14	0.94	0.75	0.86	0.72
		県域	報告数	21	30	24	12	11	15
			定点当たり	1.24	1.76	1.41	0.71	0.65	0.88
基幹 定点	細菌性髄膜炎	全県	報告数	-	-	-	1	-	-
			定点当たり	-	-	-	0.08	-	-
		県域	報告数	-	-	-	-	-	-
			定点当たり	-	-	-	-	-	-
	無菌性髄膜炎	全県	報告数	3	1	1	-	3	1
			定点当たり	0.25	0.08	0.08	-	0.25	0.08
		県域	報告数	2	-	1	-	1	1
			定点当たり	0.40	-	0.20	-	0.20	0.20
	マイコプラズマ 肺炎	全県	報告数	13	14	13	8	13	9
			定点当たり	1.08	1.17	1.08	0.67	1.08	0.75
		県域	報告数	7	12	11	8	8	8
			定点当たり	1.40	2.40	2.20	1.60	1.60	1.60
	クラミジア肺炎 (オウム病を 除く)	全県	報告数	1	-	-	-	-	-
			定点当たり	0.08	-	-	-	-	-
		県域	報告数	-	-	-	-	-	-
			定点当たり	-	-	-	-	-	-
	感染性胃腸炎 (ロタウイルス)	全県	報告数	-	-	-	-	-	-
			定点当たり	-	-	-	-	-	-
		県域	報告数	-	-	-	-	-	-
			定点当たり	-	-	-	-	-	-

### 全数報告疾病届出数一覽表

(1998年13週までは横浜市・川崎市を除く。1998年14週以降は横浜市・川崎市・相模原市を除く。)

[illegible]