



神奈川県感染症発生情報(49 週報)

(2025 年 12 月 1 日～2025 年 12 月 7 日)

<https://www.pref.kanagawa.jp/sys/eiken>



今週の注目感染症

～梅毒～ 梅毒は病原微生物スピロヘータの一種である梅毒トレポネーマが感染して起こる病気です。性感染症(STI: Sexually transmitted infection)の 1 つで、感染経路のほとんどは性的接触ですが、母親から胎児に感染する先天梅毒もあります。感染後約 3 週間で感染部位のしこり、鼠径部のリンパ節腫脹(Ⅰ期梅毒)、感染後 3 か月以後に手のひら、足の裏や体全体に赤い発疹が出る場合があります(Ⅱ期梅毒)。治療をしなくても症状は消える場合がありますが、適切な治療をしないと病原菌は消えません。感染後 3 年以上経過すると、皮膚、筋肉、骨などにゴムのような腫瘍(ゴム腫)、心臓、血管、脳などに病変ができて死に至ることもあります(晩期梅毒)。血液検査で診断でき、治療は抗菌薬が有効です。気になる症状があるときには、改善傾向であっても早めに医療機関(泌尿器科、婦人科、皮膚科など)を受診しましょう。また予防のためには、性交渉の際(オーラルセックスを含む)、適切にコンドームを使用することが重要です。

～インフルエンザ～ インフルエンザは、咳やくしゃみ、会話などで発生するしぶき(飛沫)の中に含まれるウイルスを吸い込んだり、ウイルスが付着した手で口や鼻に触れたりすることによって感染します。外出後の手洗いや、咳エチケット(咳・くしゃみの症状がある場合はマスク着用)を心がけ、感染を予防しましょう。テーブルやドアノブなどの消毒には、一部の次亜塩素酸水も有効ですが、人がいる空間での噴霧はお勧めできません。手指の消毒には、せっけん・ハンドソープによる手洗いや、アルコール(消毒用エタノールなど)の使用が推奨されます。

今週の全数把握対象疾患

(当該週の国による集計及び各保健福祉事務所からの報告をもとに期日を決めて集計しているため、集計数が前後することがあります)

分類	対象疾患	内訳				神奈川県 (今週)	神奈川県 (2025年累計)
		県域	横浜市	川崎市	相模原市		
二類	結核	5	4	3		12	845
三類	腸管出血性大腸菌感染症		1	1		2	419
四類	E型肝炎			1	1	2	71
	つつが虫病		1		2	3	8
	レジオネラ症	1	1	1		3	152
五類	劇症型溶血性レンサ球菌感染症		1			1	88
	後天性免疫不全症候群		1	1	1	3	65
	侵襲性肺炎球菌感染症	2	2			4	232
	梅毒	5	3	2	2	12	719
	百日咳	10	7	2		19	3,793

今週の定点把握対象疾患

定点医療機関数: 2025 年 41 週報より、表 1 の中に掲載いたします。

神奈川県感染症情報センター

神奈川県衛生研究所 企画情報部 衛生情報課

TEL:0467-83-4400(代表) FAX:0467-89-5211(企画情報部)

県域とは、神奈川県内の市町村のうち、横浜市、川崎市、相模原市を除いた地域です



神奈川県感染症発生情報(49 週報)

(2025 年 12 月 1 日～2025 年 12 月 7 日)

<https://www.pref.kanagawa.jp/sys/eiken>



全数把握対象疾患情報

- ・結核 12 例:年齢群は 20 歳代 1 例、30 歳代 1 例、40 歳代 1 例、50 歳代 1 例、60 歳代 1 例、70 歳代 3 例、80 歳代 3 例、90 歳以上 1 例、病型は肺結核 5 例、無症状病原体保有者 7 例
- ・腸管出血性大腸菌感染症 2 例:年齢群は 10 歳代 1 例、20 歳代 1 例、血清型・毒素型は O126・VT1 1 例、O157・VT1VT2 1 例、感染経路は不明 2 例、推定感染地域は日本国内都道府県不明 1 例、不明 1 例
- ・E 型肝炎 2 例:年齢群は 40 歳代 1 例、60 歳代 1 例、推定感染経路は経口感染 1 例(焼き豚)、不明 1 例、推定感染地域は神奈川県 1 例、日本国内都道府県不明 1 例
- ・つつが虫病 3 例:年齢群は 40 歳代 1 例、70 歳代 2 例、推定感染経路は動物・蚊・昆虫等からの感染 3 例、推定感染地域は神奈川県 3 例
- ・レジオネラ症 3 例:年齢群は 70 歳代 1 例、80 歳代 1 例、90 歳以上 1 例、病型は肺炎型 3 例、推定感染経路は水系感染 2 例、不明 1 例、推定感染地域は神奈川県 1 例、静岡県 1 例、不明 1 例
- ・劇症型溶血性レンサ球菌感染症 1 例:年齢群は 80 歳代、血清群は G 群、感染経路は不明、感染地域は神奈川県
- ・後天性免疫不全症候群 3 例:年齢群は 20 歳代 1 例、30 歳代 2 例、病型は AIDS 1 例、無症候性キャリア 1 例、その他 1 例、推定感染経路は性的接触 3 例、推定感染地域は国内 3 例
- ・侵襲性肺炎球菌感染症 4 例:年齢群は 10 歳未満 1 例、50 歳代 1 例、80 歳代 2 例、感染経路は不明 4 例、推定感染地域は神奈川県 3 例、不明 1 例、ワクチン接種歴は接種あり(4 回)1 例、接種なし 2 例、不明 1 例
- ・梅毒 12 例:年齢群は 10 歳代 1 例、20 歳代 3 例、30 歳代 2 例、40 歳代 2 例、50 歳代 1 例、60 歳代 2 例、70 歳代 1 例、病型は早期顕症梅毒 I 期 1 例、早期顕症梅毒 II 期 8 例、無症状病原体保有者 3 例、推定感染経路は性的接触 11 例、不明 1 例、推定感染地域は神奈川県 4 例、東京都 4 例、福岡県 1 例、日本国内都道府県不明 2 例、国外(タイ)1 例
- ・百日咳 19 例:年齢群は 10 歳未満 4 例、10 歳代 8 例、20 歳代 2 例、50 歳代 4 例、60 歳代 1 例、LAMP 法等病原体遺伝子検出 8 例、推定感染経路は家族内感染又はその他 5 例、その他 2 例、不明 12 例、推定感染地域は神奈川県 13 例、日本国内都道府県不明 3 例、不明 3 例、ワクチン接種歴は接種あり(4 回)6 例、接種あり(2 回)1 例、接種なし 2 例、不明 10 例

報告が遅れた全数把握対象疾患情報(2025 年第 1 週～第 48 週診断分)

※届出内容の確認に時間を要した等により、週報での報告が遅れた症例を記載します。

- ・結核 2 例:年齢群は 70 歳代 1 例、80 歳代 1 例、病型は肺結核 1 例、無症状病原体保有者 1 例
- ・レジオネラ症 2 例:年齢群は 80 歳代 1 例、90 歳以上 1 例、病型は肺炎型 1 例、無症状病原体保有者 1 例、感染経路は不明 2 例、感染地域は神奈川県 1 例、不明 1 例
- ・アメーバ赤痢 3 例:年齢群は 40 歳代 1 例、60 歳代 1 例、70 歳代 1 例、病型は腸管アメーバ症 3 例、推定感染経路は経口感染 2 例、不明 1 例、推定感染地域は神奈川県 1 例、日本国内都道府県不明 1 例、不明 1 例
- ・劇症型溶血性レンサ球菌感染症 1 例:年齢群は 80 歳代、血清群は G 群、推定感染経路は飛沫感染又はその他、推定感染地域は神奈川県
- ・侵襲性肺炎球菌感染症 1 例:年齢群は 60 歳代、感染経路は不明、推定感染地域は神奈川県、ワクチン接種歴は不明
- ・梅毒 2 例:年齢群は 30 歳代 1 例、70 歳代 1 例、病型は早期顕症梅毒 I 期 1 例、無症状病原体保有者 1 例、推定感染経路は性的接触 2 例、推定感染地域は神奈川県 1 例、日本国内都道府県不明 1 例
- ・百日咳 3 例:年齢群は 10 歳未満 1 例、10 歳代 1 例、30 歳代 1 例、LAMP 法等病原体遺伝子検出 2 例、推定感染経路は家族内感染又はその他 2 例、不明 1 例、感染地域は神奈川県 3 例、ワクチン接種歴は接種あり(4 回)1 例、不明 2 例

更新履歴 (内容を修正した場合、こちらでお知らせします)

- ・現在のところ修正箇所はありません。

神奈川県感染症情報センター

神奈川県衛生研究所 企画情報部 衛生情報課

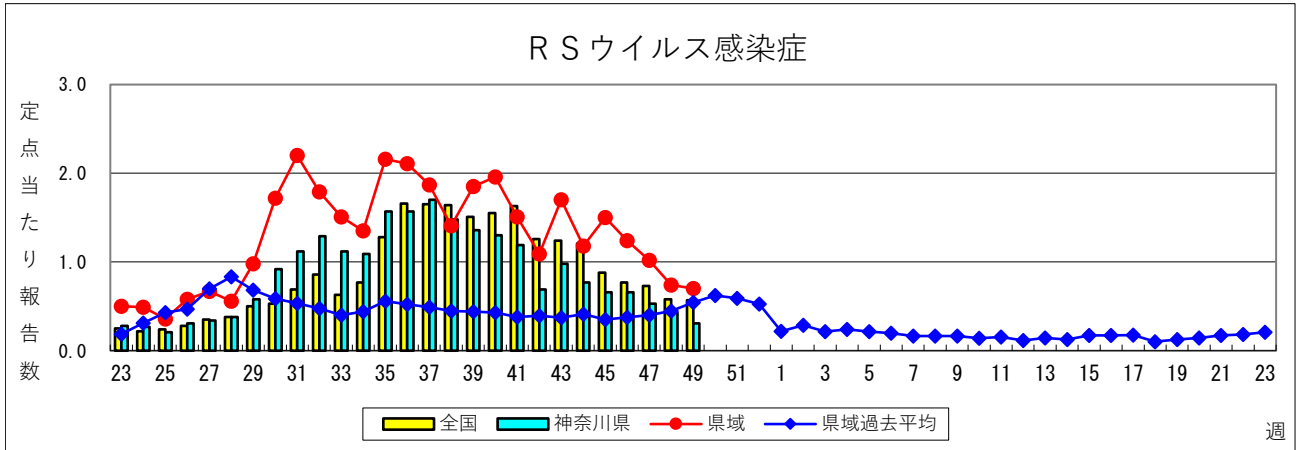
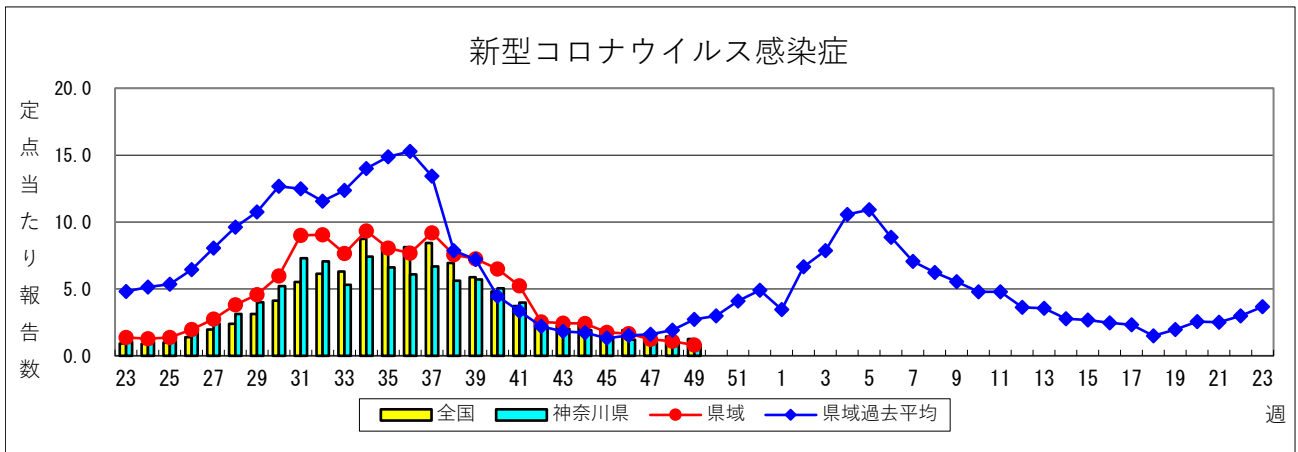
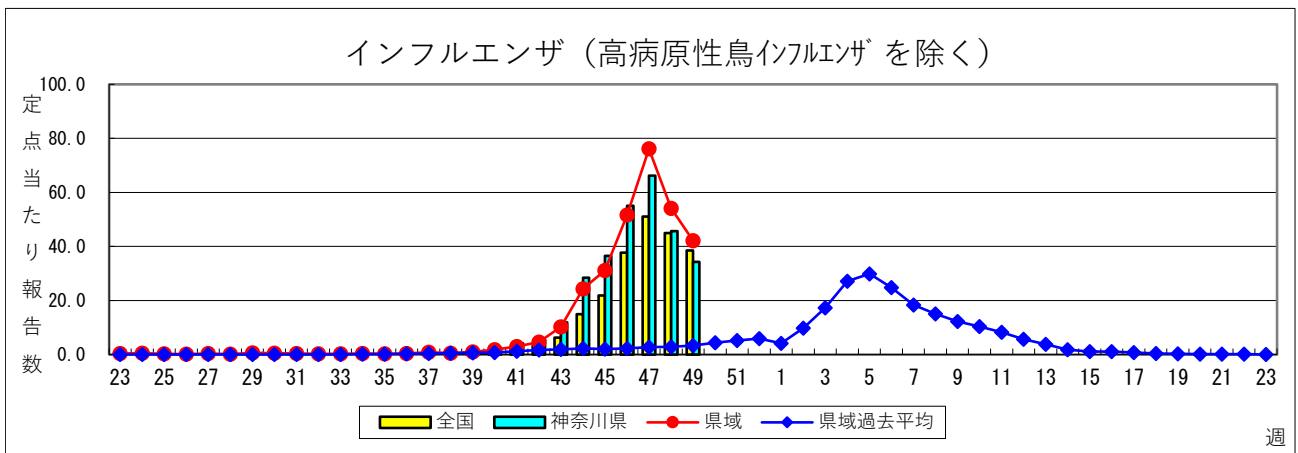
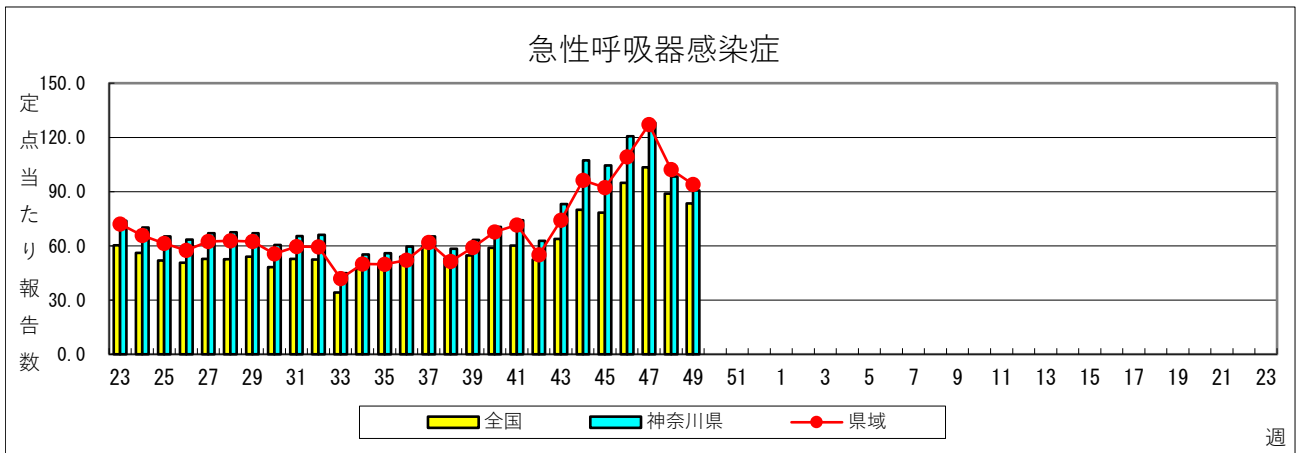
TEL:0467-83-4400(代表) FAX:0467-89-5211(企画情報部)

県域とは、神奈川県内の市町村のうち、横浜市、川崎市、相模原市を除いた地域です

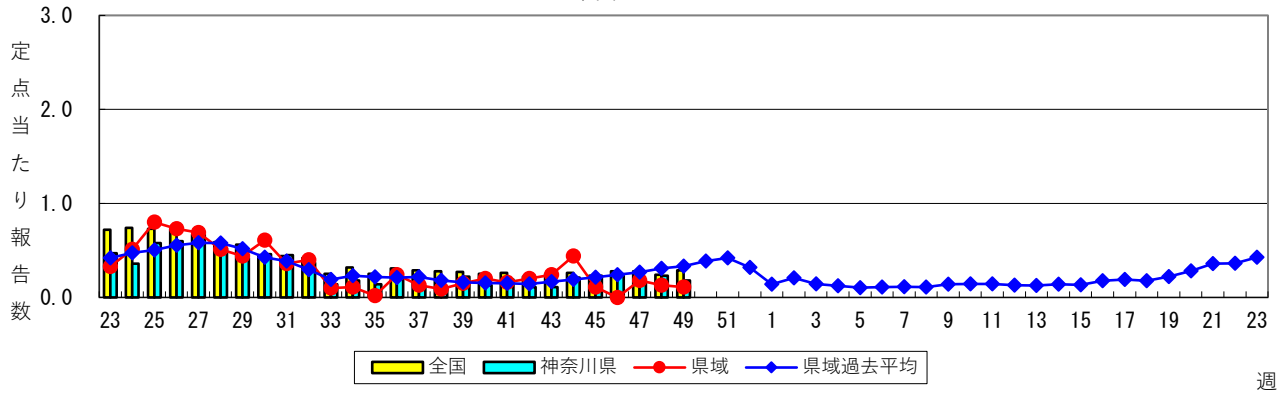
感染症発生動向調査：週報対象疾患の時系列グラフ

※疾患名の括弧書きは、一般名称であり、正式名称ではありません。
※神奈川県 & 県域（横浜市・川崎市・相模原市を除く）のデータです。

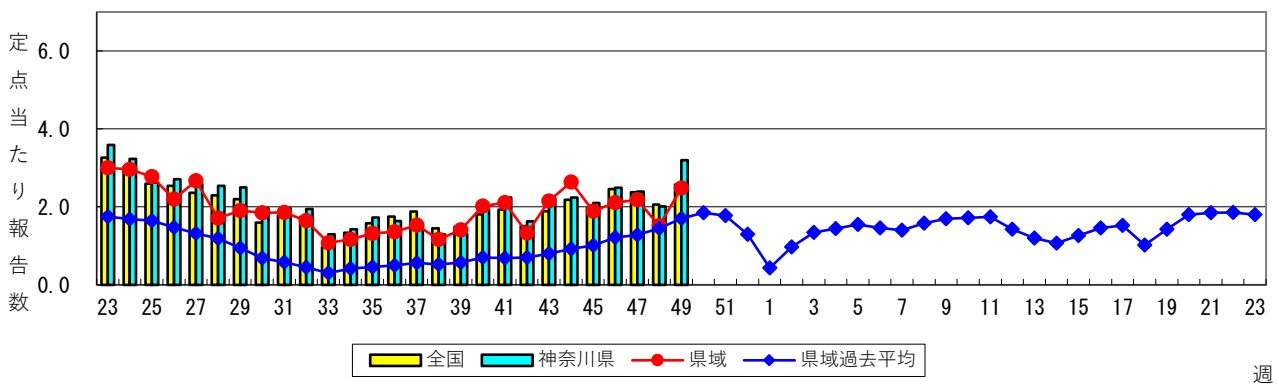
2025年49週
(12月01日～12月07日)



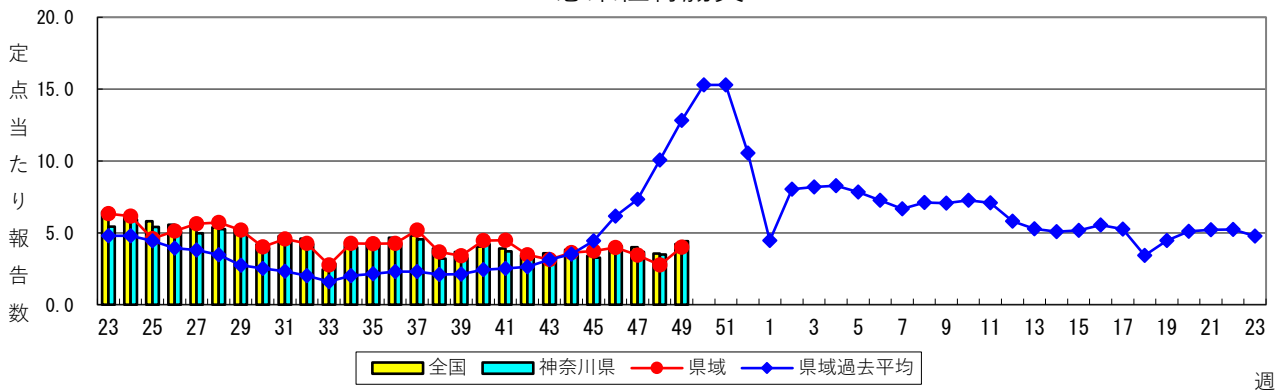
咽頭結膜熱



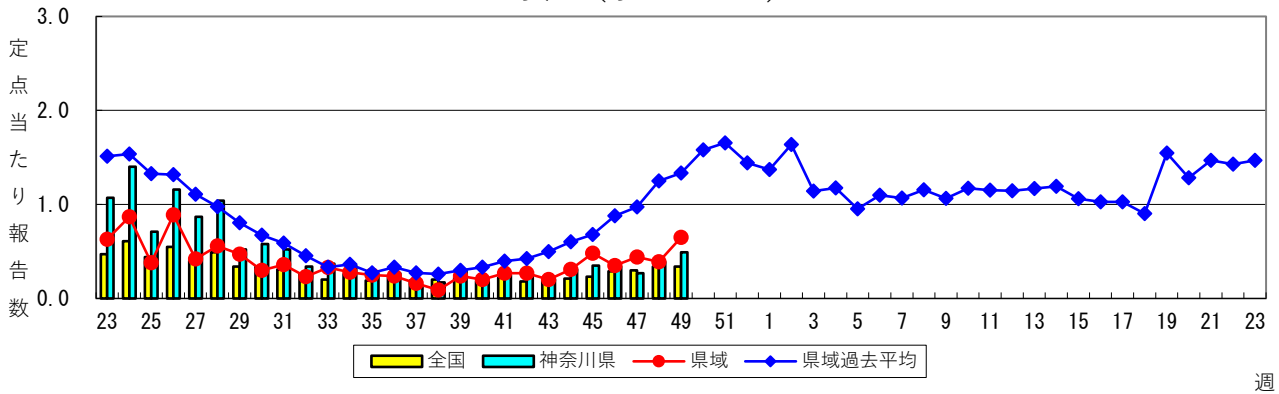
A群溶血性レンサ球菌咽頭炎



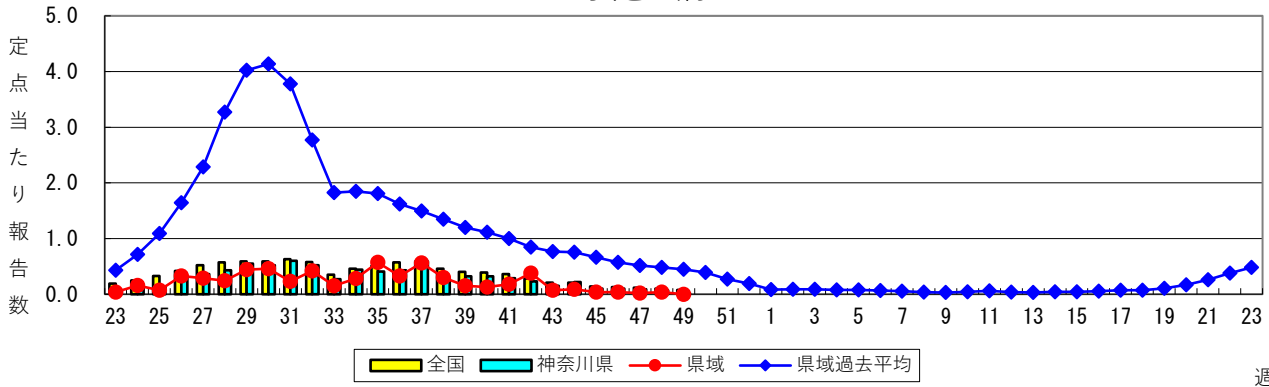
感染性胃腸炎



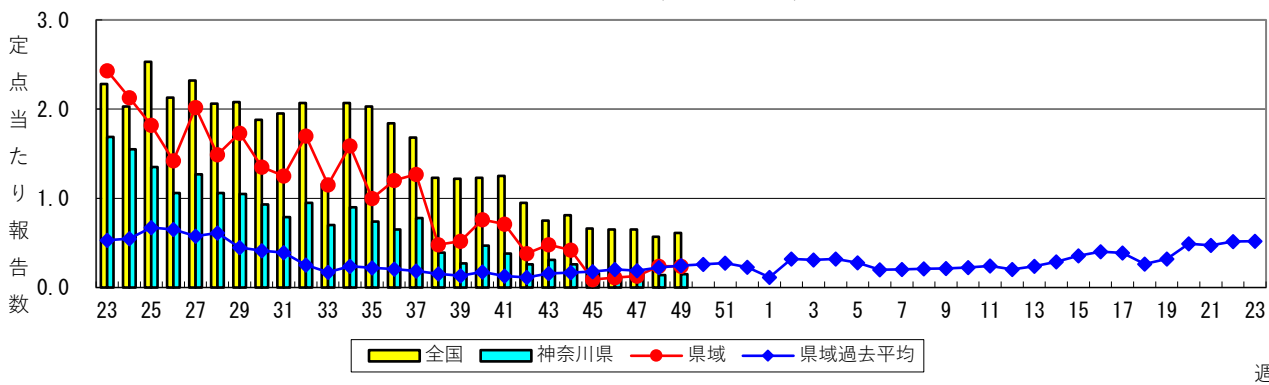
水痘（水ぼうそう）



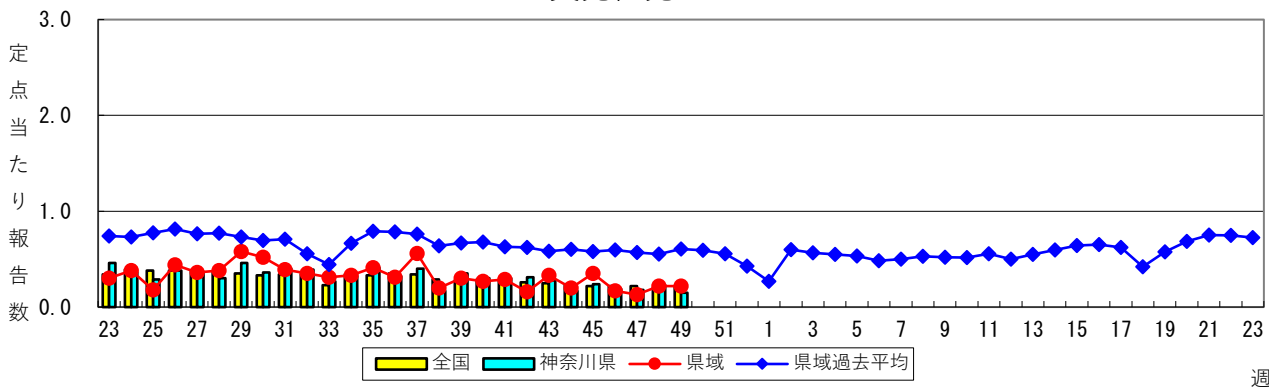
手足口病



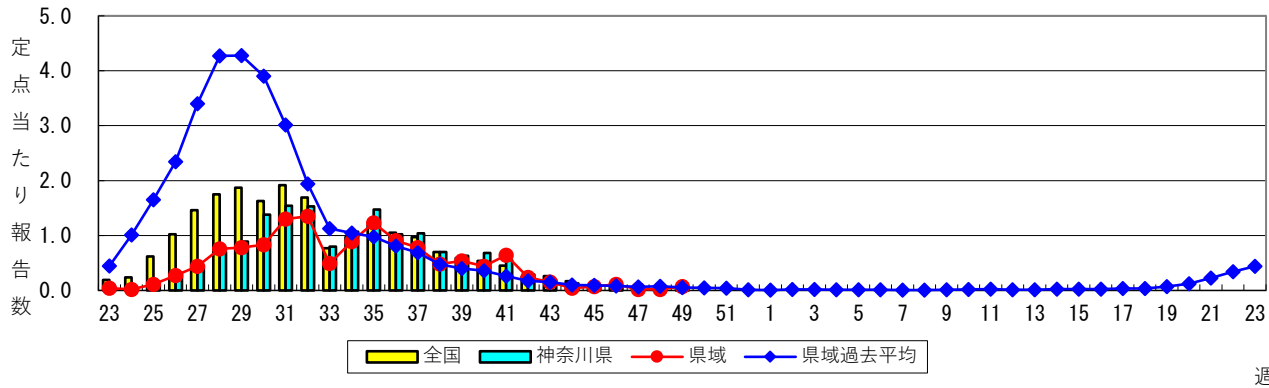
伝染性紅斑（リンゴ病）



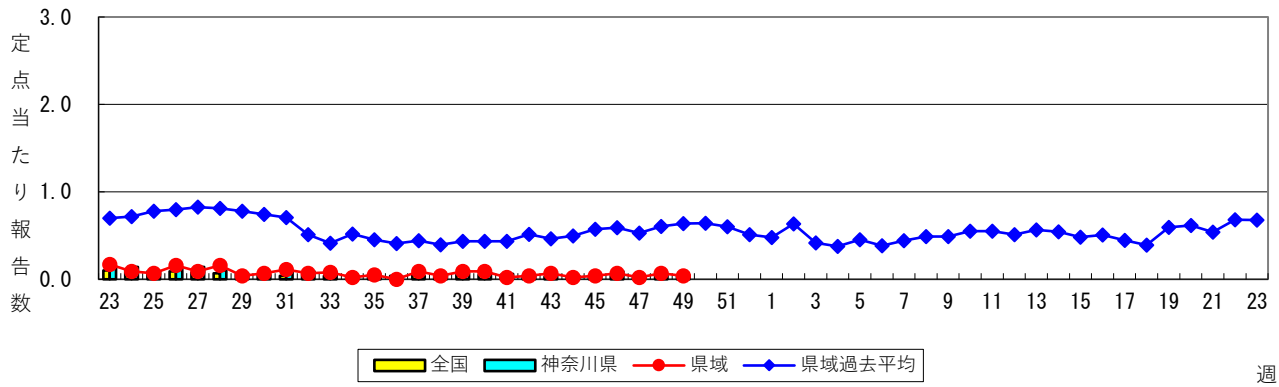
突発性発しん



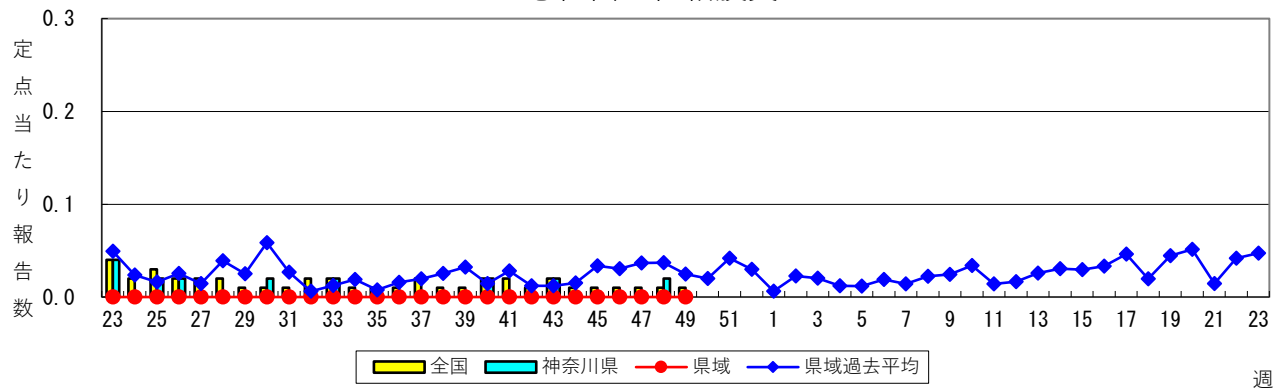
ヘルパンギーナ



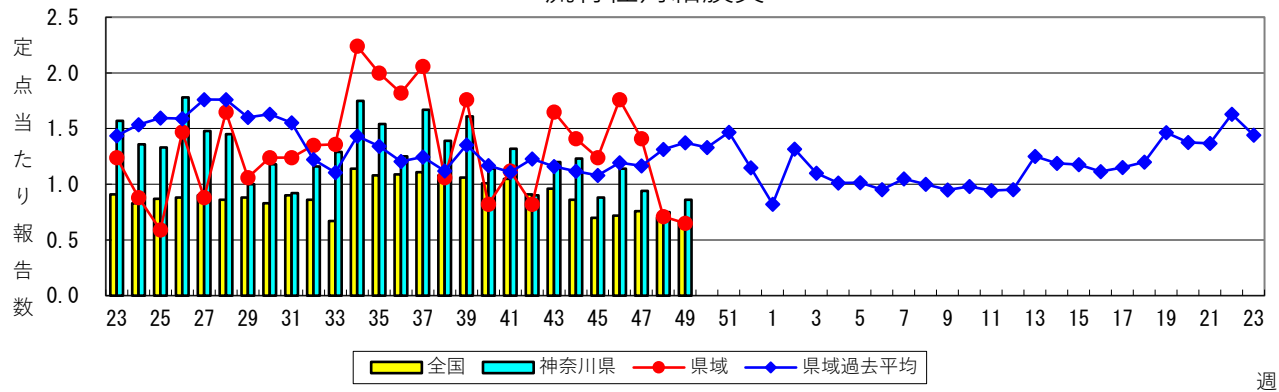
流行性耳下腺炎（おたふくかぜ）



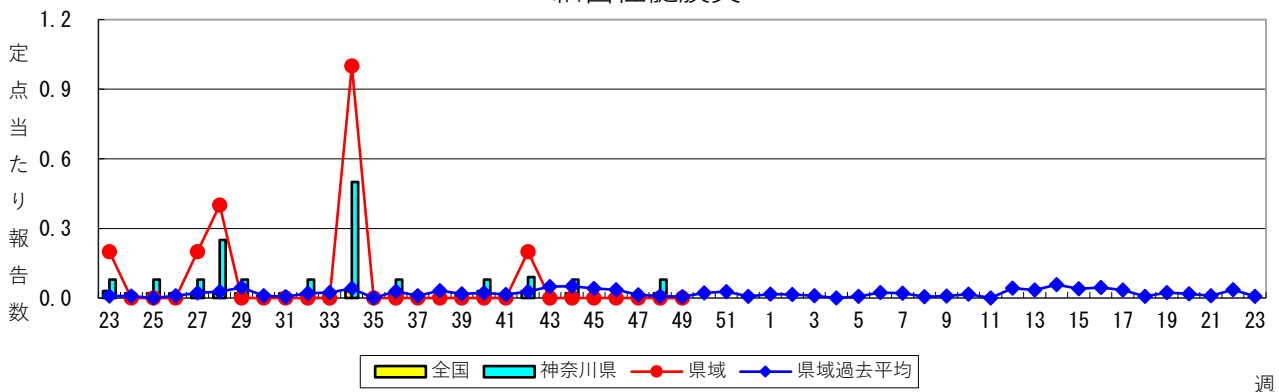
急性出血性結膜炎



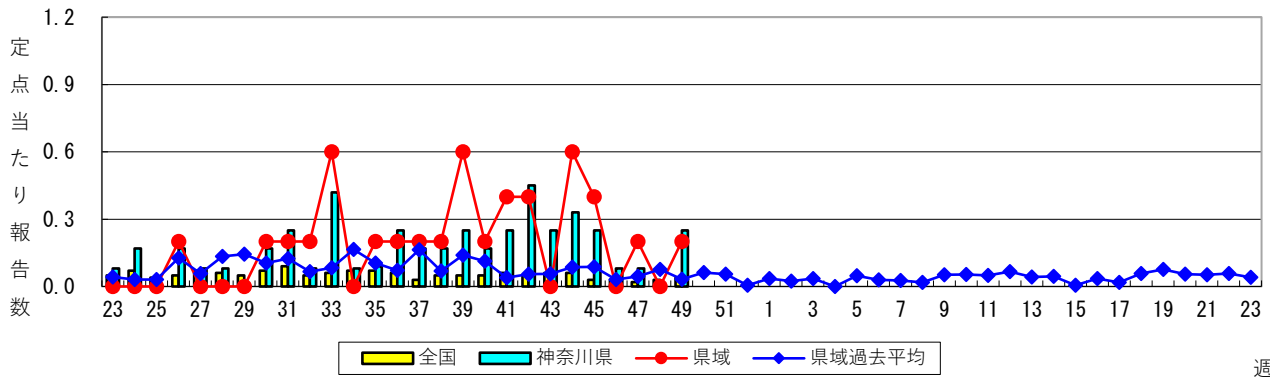
流行性角結膜炎



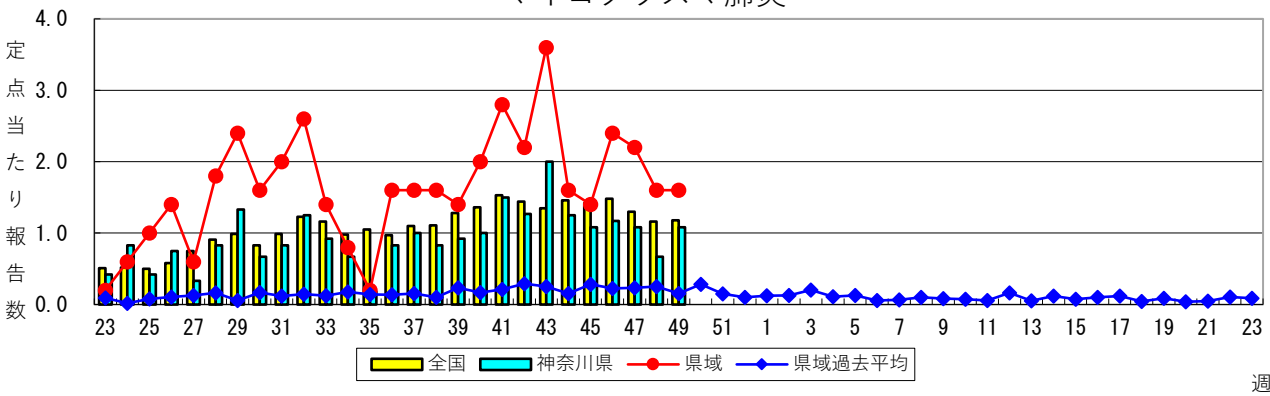
細菌性髄膜炎



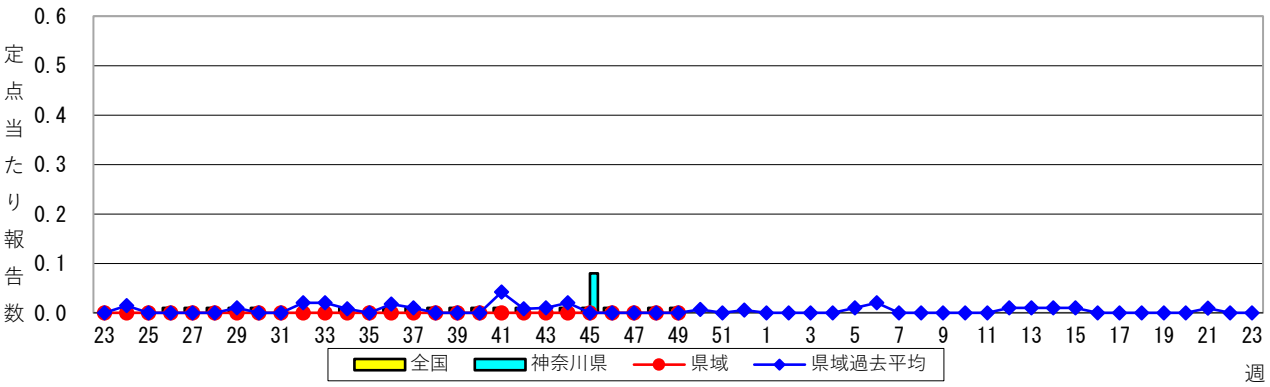
無菌性髄膜炎



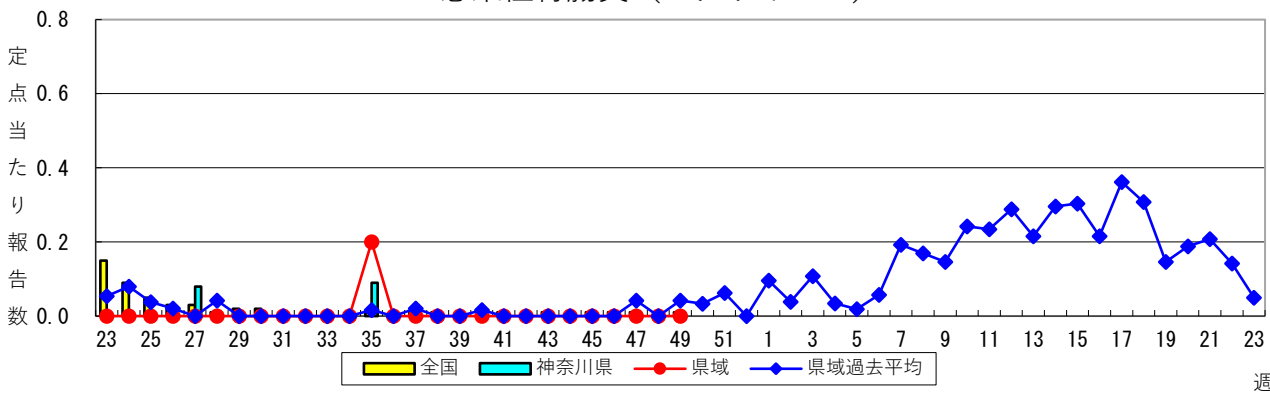
マイコプラズマ肺炎



クラミジア肺炎（オウム病を除く）



感染性胃腸炎（ロタウイルス）



2025年49週(12月01日～12月07日)

急性呼吸器感染症定点			報告定点数：急性呼吸器感染症241、インフル・コロナ243				基幹定点 報告定点数：12	
神奈川県	急性呼吸器感染症		インフルエンザ (高病原性鳥インフルエンザを除く)		新型コロナウイルス 感染症		インフルエンザ (入院患者)	新型コロナウイルス 感染症 (入院患者)
	報告数	定点当たり	報告数	定点当たり	報告数	定点当たり	報告数	報告数
全県	21,845	90.64	8,343	34.33	195	0.80	72	11
横浜市	7,263	84.45	2,661	30.24	68	0.77	26	3
川崎市	5,671	94.52	1,590	26.50	43	0.72	11	3
相模原市	1,388	92.53	720	48.00	20	1.33	13	1
県域	7,523	94.04	3,372	42.15	64	0.80	22	4
横須賀市	478	53.11	301	33.44	2	0.22	1	3
藤沢市	803	53.53	305	20.33	14	0.93	7	1
茅ヶ崎市	717	102.43	335	47.86	4	0.57	…	…
平塚	660	94.29	294	42.00	4	0.57	7	-
平塚 秦野センター	876	125.14	314	44.86	6	0.86	…	…
鎌倉	394	65.67	185	30.83	6	1.00	…	…
鎌倉 三崎センター	143	71.50	68	34.00	1	0.50	…	…
小田原	174	34.80	276	55.20	4	0.80	…	…
小田原 足柄上センター	83	41.50	25	12.50	3	1.50	3	-
厚木	2,227	171.31	1,001	77.00	15	1.15	4	-
厚木 大和センター	968	138.29	268	38.29	5	0.71	…	…

	小児科定点 報告定点数：142									
神奈川県	ＲＳウイルス感染症		咽頭結膜熱		Ａ群溶血性レンサ球菌 咽頭炎		感染性胃腸炎		水痘	
	報告数	定点当たり	報告数	定点当たり	報告数	定点当たり	報告数	定点当たり	報告数	定点当たり
全県	44	0.31	25	0.18	455	3.20	628	4.42	70	0.49
横浜市	7	0.14	15	0.29	212	4.16	287	5.63	25	0.49
川崎市	5	0.14	5	0.14	105	2.84	121	3.27	12	0.32
相模原市	-	-	-	-	24	3.00	36	4.50	3	0.38
県域	32	0.70	5	0.11	114	2.48	184	4.00	30	0.65
横須賀市	1	0.20	-	-	10	2.00	31	6.20	1	0.20
藤沢市	1	0.11	-	-	6	0.67	25	2.78	7	0.78
茅ヶ崎市	-	-	-	-	16	4.00	16	4.00	10	2.50
平塚	-	-	-	-	4	1.00	16	4.00	2	0.50
平塚 秦野センター	4	1.00	-	-	15	3.75	21	5.25	-	-
鎌倉	1	0.33	-	-	3	1.00	14	4.67	2	0.67
鎌倉 三崎センター	-	-	-	-	3	3.00	1	1.00	-	-
小田原	1	0.33	-	-	5	1.67	5	1.67	1	0.33
小田原 足柄上センター	-	-	-	-	-	-	-	-	-	-
厚木	23	2.88	3	0.38	49	6.13	46	5.75	6	0.75
厚木 大和センター	1	0.25	2	0.50	3	0.75	9	2.25	1	0.25

[illegible]

2025年49週(12月01日～12月07日)

	眼科定点 報告定点数：51			
神奈川県	急性出血性結膜炎		流行性角結膜炎	
	報告数	定点当たり	報告数	定点当たり
全県	-	-	44	0.86
横浜市	-	-	17	0.77
川崎市	-	-	12	1.33
相模原市	-	-	4	1.33
県域	-	-	11	0.65
横須賀市	-	-	1	0.50
藤沢市	-	-	4	1.33
茅ヶ崎市	-	-	-	-
平塚	-	-	1	0.50
平塚 秦野センター	-	-	-	-
鎌倉	-	-	1	1.00
鎌倉 三崎センター	…	…	…	…
小田原	-	-	1	1.00
小田原 足柄上センター	…	…	…	…
厚木	-	-	2	0.67
厚木 大和センター	-	-	1	0.50

[illegible]

(全県及び横浜市・川崎市・相模原市を除く県域) (その1)

2025年49週(12月01日～12月07日)

*表2は、各保健福祉事務所からの最新の報告をもとに作成しているため、国の還元データである表1および表3の数値と一致しないことがあります。

*インフルエンザ及び新型コロナウイルス感染症の全国数値は厚生労働省からの公表後に表に反映します。

急性呼吸器感染症定点		項目	合計	0歳	1～4歳	5～9歳
急性呼吸器 感染症	全国	報告数	320,345	12,210	87,390	81,472
		定点当たり	83.42	3.18	22.76	21.22
	全県	報告数	21,845	796	5,720	5,130
		定点当たり	90.64	3.30	23.73	21.29
	県域	報告数	7,523	228	1,821	1,816
		定点当たり	94.04	2.85	22.76	22.70

急性呼吸器感染症定点		項目	10～14 歳	15～19 歳	20～29歳	30～39歳	40～49歳	50～59歳	60～69歳	70～79歳	80歳以上
急性呼吸器 感染症	全国	報告数	46,157	15,134	14,387	15,177	13,766	10,794	8,833	8,030	6,995
		定点当たり	12.02	3.94	3.75	3.95	3.58	2.81	2.30	2.09	1.82
	全県	報告数	3,087	1,190	1,275	1,218	1,109	894	701	454	271
		定点当たり	12.81	4.94	5.29	5.05	4.60	3.71	2.91	1.88	1.12
	県域	報告数	1,136	486	441	409	381	318	202	176	109
		定点当たり	14.20	6.08	5.51	5.11	4.76	3.98	2.53	2.20	1.36

急性呼吸器感染症定点		項目	合計	～5か月	～11か月	1歳	2歳	3歳	4歳	5歳	6歳	7歳	8歳	9歳
インフルエンザ (高病原性鳥インフルエンザを除く)	全国	報告数	148,314	666	1,469	5,633	6,720	7,696	9,306	10,330	10,183	9,374	8,520	7,250
		定点当たり	38.51	0.17	0.38	1.46	1.75	2.00	2.42	2.68	2.64	2.43	2.21	1.88
	全県	報告数	8,343	29	79	266	330	379	470	460	482	450	446	388
		定点当たり	34.33	0.12	0.33	1.09	1.36	1.56	1.93	1.89	1.98	1.85	1.84	1.60
	県域	報告数	3,372	14	31	89	128	145	186	196	194	219	178	191
		定点当たり	42.15	0.18	0.39	1.11	1.60	1.81	2.33	2.45	2.42	2.74	2.22	2.39
新型コロナウイルス感染症	全国	報告数	4,835	57	71	182	96	75	83	92	82	65	80	66
		定点当たり	1.26	0.01	0.02	0.05	0.02	0.02	0.02	0.02	0.02	0.02	0.02	0.02
	全県	報告数	195	4	-	5	4	3	-	-	2	2	1	1
		定点当たり	0.80	0.02	-	0.02	0.02	0.01	-	-	0.01	0.01	0.00	0.00
	県域	報告数	64	1	-	1	2	-	-	-	1	-	-	-
		定点当たり	0.80	0.01	-	0.01	0.02	-	-	-	0.01	-	-	-

急性呼吸器感染症定点		項目	10～14 歳	15～19 歳	20～29歳	30～39歳	40～49歳	50～59歳	60～69歳	70～79歳	80歳以上
インフルエンザ (高病原性鳥インフル エンザを除く)	全国	報告数	28,732	9,529	8,154	7,466	6,570	4,389	2,995	1,953	1,379
		定点当たり	7.46	2.47	2.12	1.94	1.71	1.14	0.78	0.51	0.36
	全県	報告数	1,657	713	651	453	461	306	185	99	39
		定点当たり	6.82	2.93	2.68	1.86	1.90	1.26	0.76	0.41	0.16
	県域	報告数	670	291	242	181	166	117	67	46	21
		定点当たり	8.38	3.64	3.02	2.26	2.08	1.46	0.84	0.57	0.26
新型コロナウイルス感染症	全国	報告数	298	168	342	417	420	479	482	547	733
		定点当たり	0.08	0.04	0.09	0.11	0.11	0.12	0.13	0.14	0.19
	全県	報告数	8	9	14	23	28	25	20	21	25
		定点当たり	0.03	0.04	0.06	0.09	0.12	0.10	0.08	0.09	0.10
	県域	報告数	2	5	2	11	8	7	8	11	5
		定点当たり	0.02	0.06	0.02	0.14	0.10	0.09	0.10	0.14	0.06

[illegible]

(全県及び横浜市・川崎市・相模原市を除く県域) (その2)

2025年49週(12月01日～12月07日)

*表2は、各保健福祉事務所からの最新の報告をもとに作成しているため、国の還元データである表1および表3の数値と一致しないことがあります。

小児科定点		項目	合計	～5か月	～11か月 月	1歳	2歳	3歳	4歳	5歳	6歳	7歳	8歳	9歳
R Sウイルス 感染症	全国	報告数	1,342	188	192	452	275	111	52	27	10	10	6	2
		定点当たり	0.57	0.08	0.08	0.19	0.12	0.05	0.02	0.01	0.00	0.00	0.00	0.00
	全県	報告数	44	4	5	16	12	4	3	-	-	-	-	-
		定点当たり	0.31	0.03	0.04	0.11	0.08	0.03	0.02	-	-	-	-	-
	県域	報告数	32	1	2	10	12	4	3	-	-	-	-	-
		定点当たり	0.70	0.02	0.04	0.22	0.26	0.09	0.07	-	-	-	-	-
咽頭結膜熱	全国	報告数	683	5	51	224	105	67	59	49	42	25	12	14
		定点当たり	0.29	0.00	0.02	0.10	0.04	0.03	0.03	0.02	0.02	0.01	0.01	0.01
	全県	報告数	25	-	1	4	2	4	2	1	1	3	1	3
		定点当たり	0.18	-	0.01	0.03	0.01	0.03	0.01	0.01	0.01	0.02	0.01	0.02
	県域	報告数	5	-	-	-	1	2	-	-	1	-	-	1
		定点当たり	0.11	-	-	-	0.02	0.04	-	-	0.02	-	-	0.02
A群溶血性 レンサ球菌 咽頭炎	全国	報告数	6,024	6	16	162	279	469	640	714	706	693	613	476
		定点当たり	2.57	0.00	0.01	0.07	0.12	0.20	0.27	0.30	0.30	0.30	0.26	0.20
	全県	報告数	455	-	1	4	19	21	47	45	44	60	64	43
		定点当たり	3.20	-	0.01	0.03	0.13	0.15	0.33	0.32	0.31	0.42	0.45	0.30
	県域	報告数	114	-	1	1	2	5	11	16	8	11	17	13
		定点当たり	2.48	-	0.02	0.02	0.04	0.11	0.24	0.35	0.17	0.24	0.37	0.28
感染性胃腸炎	全国	報告数	9,876	125	548	1,275	994	924	803	778	636	580	556	475
		定点当たり	4.21	0.05	0.23	0.54	0.42	0.39	0.34	0.33	0.27	0.25	0.24	0.20
	全県	報告数	628	8	19	70	76	60	43	43	39	47	47	35
		定点当たり	4.42	0.06	0.13	0.49	0.54	0.42	0.30	0.30	0.27	0.33	0.33	0.25
	県域	報告数	184	1	4	18	19	14	11	11	14	19	11	13
		定点当たり	4.00	0.02	0.09	0.39	0.41	0.30	0.24	0.24	0.30	0.41	0.24	0.28
水痘	全国	報告数	792	5	13	28	21	44	73	83	78	53	67	61
		定点当たり	0.34	0.00	0.01	0.01	0.01	0.02	0.03	0.04	0.03	0.02	0.03	0.03
	全県	報告数	70	-	-	2	-	4	8	8	6	4	8	2
		定点当たり	0.49	-	-	0.01	-	0.03	0.06	0.06	0.04	0.03	0.06	0.01
	県域	報告数	30	-	-	-	-	1	1	6	1	4	4	-
		定点当たり	0.65	-	-	-	-	0.02	0.02	0.13	0.02	0.09	0.09	-
手足口病	全国	報告数	193	-	18	80	38	22	14	7	4	1	5	-
		定点当たり	0.08	-	0.01	0.03	0.02	0.01	0.01	0.00	0.00	0.00	0.00	-
	全県	報告数	3	-	-	1	-	1	1	-	-	-	-	-
		定点当たり	0.02	-	-	0.01	-	0.01	0.01	-	-	-	-	-
	県域	報告数	-	-	-	-	-	-	-	-	-	-	-	-
		定点当たり	-	-	-	-	-	-	-	-	-	-	-	-
伝染性紅斑	全国	報告数	1,436	2	12	65	102	178	224	251	203	118	91	82
		定点当たり	0.61	0.00	0.01	0.03	0.04	0.08	0.10	0.11	0.09	0.05	0.04	0.03
	全県	報告数	22	-	1	-	1	2	-	4	1	3	3	4
		定点当たり	0.15	-	0.01	-	0.01	0.01	-	0.03	0.01	0.02	0.02	0.03
	県域	報告数	11	-	-	-	-	1	-	2	1	1	1	2
		定点当たり	0.24	-	-	-	-	0.02	-	0.04	0.02	0.02	0.02	0.04
突発性発しん	全国	報告数	514	5	92	297	75	22	15	3	-	1	2	-
		定点当たり	0.22	0.00	0.04	0.13	0.03	0.01	0.01	0.00	-	0.00	0.00	-
	全県	報告数	22	-	5	11	6	-	-	-	-	-	-	-
		定点当たり	0.15	-	0.04	0.08	0.04	-	-	-	-	-	-	-
	県域	報告数	10	-	3	6	1	-	-	-	-	-	-	-
		定点当たり	0.22	-	0.07	0.13	0.02	-	-	-	-	-	-	-
ヘルパンギーナ	全国	報告数	60	1	5	20	19	3	-	2	1	1	1	1
		定点当たり	0.03	0.00	0.00	0.01	0.01	0.00	-	0.00	0.00	0.00	0.00	0.00
	全県	報告数	6	-	-	2	3	1	-	-	-	-	-	-
		定点当たり	0.04	-	-	0.01	0.02	0.01	-	-	-	-	-	-
	県域	報告数	3	-	-	-	3	-	-	-	-	-	-	-
		定点当たり	0.07	-	-	-	0.07	-	-	-	-	-	-	-
流行性耳下腺炎	全国	報告数	105	1	-	-	10	7	11	15	15	7	8	11
		定点当たり	0.04	0.00	-	-	0.00	0.00	0.00	0.01	0.01	0.00	0.00	0.00
	全県	報告数	5	-	-	-	-	-	1	-	-	-	-	2
		定点当たり	0.04	-	-	-	-	-	0.01	-	-	-	-	0.01
	県域	報告数	2	-	-	-	-	-	-	-	-	-	-	1
		定点当たり	0.04	-	-	-	-	-	-	-	-	-	-	0.02

表2 報告数・定点当たり報告数、疾病・年齢階級別
(全県及び横浜市・川崎市・相模原市を除く県域) (その3)

2025年49週(12月01日～12月07日)

*表2は、各保健福祉事務所からの最新の報告をもとに作成しているため、国の還元データである表1および表3の数値と一致しないことがあります。

小児科定点		項目	10～14 歳	15～19 歳	20歳以 上
R S ウイルス 感染症	全国	報告数	6	3	8
		定点当たり	0.00	0.00	0.00
	全県	報告数	-	-	-
		定点当たり	-	-	-
	県域	報告数	-	-	-
		定点当たり	-	-	-
咽頭結膜熱	全国	報告数	23	-	7
		定点当たり	0.01	-	0.00
	全県	報告数	3	-	-
		定点当たり	0.02	-	-
	県域	報告数	-	-	-
		定点当たり	-	-	-
A 群溶血性 レンサ球菌 咽頭炎	全国	報告数	961	76	213
		定点当たり	0.41	0.03	0.09
	全県	報告数	89	6	12
		定点当たり	0.63	0.04	0.08
	県域	報告数	24	2	3
		定点当たり	0.52	0.04	0.07
感染性胃腸炎	全国	報告数	1,300	267	615
		定点当たり	0.55	0.11	0.26
	全県	報告数	71	16	54
		定点当たり	0.50	0.11	0.38
	県域	報告数	25	8	16
		定点当たり	0.54	0.17	0.35
水痘	全国	報告数	250	13	3
		定点当たり	0.11	0.01	0.00
	全県	報告数	26	1	1
		定点当たり	0.18	0.01	0.01
	県域	報告数	12	1	-
		定点当たり	0.26	0.02	-
手足口病	全国	報告数	1	1	2
		定点当たり	0.00	0.00	0.00
	全県	報告数	-	-	-
		定点当たり	-	-	-
	県域	報告数	-	-	-
		定点当たり	-	-	-
伝染性紅斑	全国	報告数	97	4	7
		定点当たり	0.04	0.00	0.00
	全県	報告数	3	-	-
		定点当たり	0.02	-	-
	県域	報告数	3	-	-
		定点当たり	0.07	-	-
突発性発しん	全国	報告数	2	-	-
		定点当たり	0.00	-	-
	全県	報告数	-	-	-
		定点当たり	-	-	-
	県域	報告数	-	-	-
		定点当たり	-	-	-
ヘルパンギーナ	全国	報告数	2	1	3
		定点当たり	0.00	0.00	0.00
	全県	報告数	-	-	-
		定点当たり	-	-	-
	県域	報告数	-	-	-
		定点当たり	-	-	-
流行性耳下腺炎	全国	報告数	19	1	-
		定点当たり	0.01	0.00	-
	全県	報告数	1	1	-
		定点当たり	0.01	0.01	-
	県域	報告数	1	-	-
		定点当たり	0.02	-	-

表2 報告数・定点当たり報告数、疾病・年齢階級別

2025年49週(12月01日～12月07日)

(全県及び横浜市・川崎市・相模原市を除く県域) (その4)

*表2は、各保健福祉事務所からの最新の報告をもとに作成しているため、国の還元データである表1および表3の数値と一致しないことがあります。

眼科定点		項目	合計	～5か月	～11か月	1歳	2歳	3歳	4歳	5歳	6歳	7歳	8歳	9歳
急性出血性結膜炎	全国	報告数	5	-	-	-	-	-	-	-	-	-	-	-
		定点当たり	0.01	-	-	-	-	-	-	-	-	-	-	-
	全県	報告数	-	-	-	-	-	-	-	-	-	-	-	-
		定点当たり	-	-	-	-	-	-	-	-	-	-	-	-
	県域	報告数	-	-	-	-	-	-	-	-	-	-	-	-
		定点当たり	-	-	-	-	-	-	-	-	-	-	-	-
流行性角結膜炎	全国	報告数	457	2	7	18	14	16	8	20	11	7	8	8
		定点当たり	0.66	0.00	0.01	0.03	0.02	0.02	0.01	0.03	0.02	0.01	0.01	0.01
	全県	報告数	44	-	1	1	1	-	2	1	1	-	1	-
		定点当たり	0.86	-	0.02	0.02	0.02	-	0.04	0.02	0.02	-	0.02	-
	県域	報告数	11	-	1	-	-	-	2	-	-	-	-	-
		定点当たり	0.65	-	0.06	-	-	-	0.12	-	-	-	-	-

眼科定点		項目	10～14歳	15～19歳	20～29歳	30～39歳	40～49歳	50～59歳	60～69歳	70歳以上
急性出血性結膜炎	全国	報告数	-	1	-	-	1	1	1	1
		定点当たり	-	0.00	-	-	0.00	0.00	0.00	0.00
	全県	報告数	-	-	-	-	-	-	-	-
		定点当たり	-	-	-	-	-	-	-	-
	県域	報告数	-	-	-	-	-	-	-	-
		定点当たり	-	-	-	-	-	-	-	-
流行性角結膜炎	全国	報告数	17	12	43	105	63	41	30	27
		定点当たり	0.02	0.02	0.06	0.15	0.09	0.06	0.04	0.04
	全県	報告数	1	-	3	8	15	3	3	3
		定点当たり	0.02	-	0.06	0.16	0.29	0.06	0.06	0.06
	県域	報告数	-	-	-	2	5	-	-	1
		定点当たり	-	-	-	0.12	0.29	-	-	0.06

表2 報告数・定点当たり報告数、疾病・年齢階級別

(全県及び横浜市・川崎市・相模原市を除く県域) (その5)

2025年49週(12月01日～12月07日)

*表2は、各保健福祉事務所からの最新の報告をもとに作成しているため、国の還元データである表1および表3の数値と一致しないことがあります。

基幹定点（週報）		項目	合計	0歳	1～4歳	5～9歳	10～14歳	15～19歳	20～24歳	25～29歳	30～34歳	35～39歳	40～44歳	45～49歳
細菌性髄膜炎	全国	報告数	2	-	-	-	-	-	-	-	-	-	-	-
		定点当たり	0.00	-	-	-	-	-	-	-	-	-	-	-
	全県	報告数	-	-	-	-	-	-	-	-	-	-	-	-
		定点当たり	-	-	-	-	-	-	-	-	-	-	-	-
	県域	報告数	-	-	-	-	-	-	-	-	-	-	-	-
		定点当たり	-	-	-	-	-	-	-	-	-	-	-	-
無菌性髄膜炎	全国	報告数	17	1	-	-	-	1	2	-	-	1	-	1
		定点当たり	0.04	0.00	-	-	-	0.00	0.00	-	-	0.00	-	0.00
	全県	報告数	3	-	-	-	-	-	1	-	-	-	-	-
		定点当たり	0.25	-	-	-	-	-	0.08	-	-	-	-	-
	県域	報告数	1	-	-	-	-	-	-	-	-	-	-	-
		定点当たり	0.20	-	-	-	-	-	-	-	-	-	-	-
マイコプラズマ肺炎	全国	報告数	566	6	96	206	163	32	10	11	9	11	5	4
		定点当たり	1.18	0.01	0.20	0.43	0.34	0.07	0.02	0.02	0.02	0.02	0.01	0.01
	全県	報告数	13	-	3	8	1	1	-	-	-	-	-	-
		定点当たり	1.08	-	0.25	0.67	0.08	0.08	-	-	-	-	-	-
	県域	報告数	8	-	2	5	1	-	-	-	-	-	-	-
		定点当たり	1.60	-	0.40	1.00	0.20	-	-	-	-	-	-	-
クラミジア肺炎 （オウム病を除く）	全国	報告数	4	-	-	2	-	-	-	-	-	-	-	-
		定点当たり	0.01	-	-	0.00	-	-	-	-	-	-	-	-
	全県	報告数	-	-	-	-	-	-	-	-	-	-	-	-
		定点当たり	-	-	-	-	-	-	-	-	-	-	-	-
	県域	報告数	-	-	-	-	-	-	-	-	-	-	-	-
		定点当たり	-	-	-	-	-	-	-	-	-	-	-	-
感染性胃腸炎 （ロタウイルス）	全国	報告数	7	1	1	4	1	-	-	-	-	-	-	-
		定点当たり	0.01	0.00	0.00	0.01	0.00	-	-	-	-	-	-	-
	全県	報告数	-	-	-	-	-	-	-	-	-	-	-	-
		定点当たり	-	-	-	-	-	-	-	-	-	-	-	-
	県域	報告数	-	-	-	-	-	-	-	-	-	-	-	-
		定点当たり	-	-	-	-	-	-	-	-	-	-	-	-

基幹定点（週報）		項目	50～54歳	55～59歳	60～64歳	65～69歳	70歳以上
細菌性髄膜炎	全国	報告数	-	1	-	1	-
		定点当たり	-	0.00	-	0.00	-
	全県	報告数	-	-	-	-	-
		定点当たり	-	-	-	-	-
	県域	報告数	-	-	-	-	-
		定点当たり	-	-	-	-	-
無菌性髄膜炎	全国	報告数	1	-	1	3	6
		定点当たり	0.00	-	0.00	0.01	0.01
	全県	報告数	1	-	-	-	1
		定点当たり	0.08	-	-	-	0.08
	県域	報告数	1	-	-	-	-
		定点当たり	0.20	-	-	-	-
マイコプラズマ肺炎	全国	報告数	3	1	1	2	6
		定点当たり	0.01	0.00	0.00	0.00	0.01
	全県	報告数	-	-	-	-	-
		定点当たり	-	-	-	-	-
	県域	報告数	-	-	-	-	-
		定点当たり	-	-	-	-	-
クラミジア肺炎 （オウム病を除く）	全国	報告数	-	-	-	-	2
		定点当たり	-	-	-	-	0.00
	全県	報告数	-	-	-	-	-
		定点当たり	-	-	-	-	-
	県域	報告数	-	-	-	-	-
		定点当たり	-	-	-	-	-
感染性胃腸炎 （ロタウイルス）	全国	報告数	-	-	-	-	-
		定点当たり	-	-	-	-	-
	全県	報告数	-	-	-	-	-
		定点当たり	-	-	-	-	-
	県域	報告数	-	-	-	-	-
		定点当たり	-	-	-	-	-

表3 5週前～今週の推移 (その1)
(全県及び横浜市・川崎市・相模原市を除く県域)

2025年49週(12月01日～12月07日)

	疾病名	項目		5 週前	4 週前	3 週前	2 週前	1 週前	今週
				44週	45週	46週	47週	48週	49週
				(10月27日～ 11月02日)	(11月03日～ 11月09日)	(11月10日～ 11月16日)	(11月17日～ 11月23日)	(11月24日～ 11月30日)	(12月01日～ 12月07日)
急性呼吸器感染症定点	急性呼吸器感染症	全県	報告数	25,658	24,967	28,824	30,514	23,512	21,845
			定点当たり	107.36	104.46	120.60	128.21	98.38	90.64
		県域	報告数	7,599	7,383	8,736	10,049	8,175	7,523
			定点当たり	96.19	92.29	109.20	127.20	102.19	94.04
	インフルエンザ (高病原性鳥インフルエンザを除く)	全県	報告数	6,862	8,887	13,339	15,966	11,005	8,343
			定点当たり	28.47	36.57	55.12	66.25	45.66	34.33
		県域	報告数	1,921	2,490	4,134	6,014	4,334	3,372
			定点当たり	24.32	31.13	51.68	76.13	54.18	42.15
	新型コロナ ウイルス感染症	全県	報告数	464	325	291	231	208	195
			定点当たり	1.93	1.34	1.20	0.96	0.86	0.80
		県域	報告数	191	141	133	97	87	64
			定点当たり	2.42	1.76	1.66	1.23	1.09	0.80
基幹定点	インフルエンザ (入院患者)	全県	報告数	30	57	83	106	79	72
		県域	報告数	11	20	28	46	40	22
	新型コロナウィルス感染症 (入院患者)	全県	報告数	37	28	16	19	15	11
		県域	報告数	16	7	5	8	3	4

表3 5週前～今週の推移 (その2)
(全県及び横浜市・川崎市・相模原市を除く県域)

2025年49週(12月01日～12月07日)

疾病名	項目		5 週前	4 週前	3 週前	2 週前	1 週前	今週	
			44週	45週	46週	47週	48週	49週	
			(10月27日～ 11月02日)	(11月03日～ 11月09日)	(11月10日～ 11月16日)	(11月17日～ 11月23日)	(11月24日～ 11月30日)	(12月01日～ 12月07日)	
小 児 科 定 点	R S ウイルス 感染症	全県	報告数	108	95	93	73	60	44
			定点当たり	0.77	0.66	0.66	0.53	0.43	0.31
		県域	報告数	53	69	57	46	34	32
			定点当たり	1.18	1.50	1.24	1.02	0.74	0.70
	咽頭結膜熱	全県	報告数	29	33	32	22	32	25
			定点当たり	0.21	0.23	0.23	0.16	0.23	0.18
		県域	報告数	20	5	-	8	6	5
			定点当たり	0.44	0.11	-	0.18	0.13	0.11
	A 群溶血性 レンサ球菌 咽頭炎	全県	報告数	313	300	351	332	278	455
			定点当たり	2.24	2.10	2.49	2.39	2.01	3.20
		県域	報告数	119	87	97	98	70	114
			定点当たり	2.64	1.89	2.11	2.18	1.52	2.48
	感染性胃腸炎	全県	報告数	527	469	576	510	483	628
			定点当たり	3.76	3.28	4.09	3.67	3.50	4.42
		県域	報告数	163	172	183	155	127	184
			定点当たり	3.62	3.74	3.98	3.44	2.76	4.00
	水痘	全県	報告数	44	50	48	37	54	70
			定点当たり	0.31	0.35	0.34	0.27	0.39	0.49
		県域	報告数	14	22	16	20	18	30
			定点当たり	0.31	0.48	0.35	0.44	0.39	0.65
	手足口病	全県	報告数	31	14	14	13	10	3
			定点当たり	0.22	0.10	0.10	0.09	0.07	0.02
		県域	報告数	4	2	2	1	2	-
			定点当たり	0.09	0.04	0.04	0.02	0.04	-
	伝染性紅斑	全県	報告数	37	23	15	22	19	22
			定点当たり	0.26	0.16	0.11	0.16	0.14	0.15
		県域	報告数	19	4	5	6	11	11
			定点当たり	0.42	0.09	0.11	0.13	0.24	0.24
	突発性発しん	全県	報告数	24	35	27	25	32	22
			定点当たり	0.17	0.24	0.19	0.18	0.23	0.15
県域		報告数	9	16	8	6	10	10	
		定点当たり	0.20	0.35	0.17	0.13	0.22	0.22	
ヘルパンギーナ	全県	報告数	18	11	8	6	8	6	
		定点当たり	0.13	0.08	0.06	0.04	0.06	0.04	
	県域	報告数	2	3	5	1	1	3	
		定点当たり	0.04	0.07	0.11	0.02	0.02	0.07	
流行性耳下腺炎	全県	報告数	6	6	13	4	8	5	
		定点当たり	0.04	0.04	0.09	0.03	0.06	0.04	
	県域	報告数	1	2	3	1	3	2	
		定点当たり	0.02	0.04	0.07	0.02	0.07	0.04	

表3 5週前～今週の推移 (その3)
(全県及び横浜市・川崎市・相模原市を除く県域)

2025年49週(12月01日～12月07日)

	疾病名	項目		5 週前	4 週前	3 週前	2 週前	1 週前	今週
				44週	45週	46週	47週	48週	49週
				(10月27日～ 11月02日)	(11月03日～ 11月09日)	(11月10日～ 11月16日)	(11月17日～ 11月23日)	(11月24日～ 11月30日)	(12月01日～ 12月07日)
眼科 定点	急性出血性 結膜炎	全県	報告数	-	-	-	-	1	-
			定点当たり	-	-	-	-	0.02	-
		県域	報告数	-	-	-	-	-	-
			定点当たり	-	-	-	-	-	-
	流行性角結膜炎	全県	報告数	58	45	56	48	38	44
			定点当たり	1.23	0.88	1.14	0.94	0.75	0.86
		県域	報告数	24	21	30	24	12	11
			定点当たり	1.41	1.24	1.76	1.41	0.71	0.65
基幹 定点	細菌性髄膜炎	全県	報告数	1	-	-	-	1	-
			定点当たり	0.08	-	-	-	0.08	-
		県域	報告数	-	-	-	-	-	-
			定点当たり	-	-	-	-	-	-
	無菌性髄膜炎	全県	報告数	4	3	1	1	-	3
			定点当たり	0.33	0.25	0.08	0.08	-	0.25
		県域	報告数	3	2	-	1	-	1
			定点当たり	0.60	0.40	-	0.20	-	0.20
	マイコプラズマ 肺炎	全県	報告数	15	13	14	13	8	13
			定点当たり	1.25	1.08	1.17	1.08	0.67	1.08
		県域	報告数	8	7	12	11	8	8
			定点当たり	1.60	1.40	2.40	2.20	1.60	1.60
	クラミジア肺炎 (オウム病を 除く)	全県	報告数	-	1	-	-	-	-
			定点当たり	-	0.08	-	-	-	-
		県域	報告数	-	-	-	-	-	-
			定点当たり	-	-	-	-	-	-
	感染性胃腸炎 (ロタウイルス)	全県	報告数	-	-	-	-	-	-
			定点当たり	-	-	-	-	-	-
		県域	報告数	-	-	-	-	-	-
			定点当たり	-	-	-	-	-	-

全数報告疾病届出数一覽表

(1998年13週までは横浜市・川崎市を除く。1998年14週以降は横浜市・川崎市・相模原市を除く。)

[illegible]