



神奈川県感染症発生情報(48 週報)

(2025 年 11 月 24 日～2025 年 11 月 30 日)

<https://www.pref.kanagawa.jp/sys/eiken>



今週の注目感染症

～梅毒～ 梅毒は病原微生物スピロヘータの一種である梅毒トレポネーマが感染して起こる病気です。性感染症(STI: Sexually transmitted infection)の 1 つで、感染経路のほとんどは性的接触ですが、母親から胎児に感染する先天梅毒もあります。感染後約 3 週間で感染部位のしこり、鼠径部のリンパ節腫脹(Ⅰ期梅毒)、感染後 3 か月以後に手のひら、足の裏や体全体に赤い発疹が出る場合があります(Ⅱ期梅毒)。治療をしなくても症状は消える場合がありますが、適切な治療をしないと病原菌は消えません。感染後 3 年以上経過すると、皮膚、筋肉、骨などにゴムのような腫瘍(ゴム腫)、心臓、血管、脳などに病変ができて死に至ることもあります(晩期梅毒)。血液検査で診断でき、治療は抗菌薬が有効です。気になる症状があるときには、改善傾向であっても早めに医療機関(泌尿器科、婦人科、皮膚科など)を受診しましょう。また予防のためには、性交渉の際(オーラルセックスを含む)、適切にコンドームを使用することが重要です。

～インフルエンザ～ インフルエンザは、咳やくしゃみ、会話などで発生するしぶき(飛沫)の中に含まれるウイルスを吸い込んだり、ウイルスが付着した手で口や鼻に触れたりすることによって感染します。外出後の手洗いや、咳エチケット(咳・くしゃみの症状がある場合はマスク着用)を心がけ、感染を予防しましょう。テーブルやドアノブなどの消毒には、一部の次亜塩素酸水も有効ですが、人がいる空間での噴霧はお勧めできません。手指の消毒には、せっけん・ハンドソープによる手洗いや、アルコール(消毒用エタノールなど)の使用が推奨されます。

今週の全数把握対象疾患

(当該週の国による集計及び各保健福祉事務所からの報告をもとに期日を決めて集計しているため、集計数が前後することがあります)

分類	対象疾患	内訳				神奈川県 (今週)	神奈川県 (2025年累計)
		県域	横浜市	川崎市	相模原市		
二類	結核	9	4	5		18	831
三類	腸管出血性大腸菌感染症	1	3	1		5	416
四類	E型肝炎	1				1	69
	つつが虫病	2		1		3	5
	レジオネラ症	2	2	1		5	147
五類	急性脳炎			1		1	27
	劇症型溶血性レンサ球菌感染症	1	1			2	86
	後天性免疫不全症候群		1			1	62
	侵襲性肺炎球菌感染症	2	2	3		7	227
	梅毒	4	6	4		14	706
	百日咳	9	8	11	1	29	3,771

今週の定点把握対象疾患

定点医療機関数: 2025 年 41 週報より、表 1 の中に掲載いたします。

神奈川県感染症情報センター

神奈川県衛生研究所 企画情報部 衛生情報課

TEL: 0467-83-4400(代表) FAX: 0467-89-5211(企画情報部)

県域とは、神奈川県内の市町村のうち、横浜市、川崎市、相模原市を除いた地域です



神奈川県感染症発生情報(48 週報)

(2025 年 11 月 24 日～2025 年 11 月 30 日)

<https://www.pref.kanagawa.jp/sys/eiken>



全数把握対象疾患情報

- ・結核 18 例:年齢群は 20 歳代 3 例、30 歳代 3 例、40 歳代 2 例、50 歳代 1 例、60 歳代 2 例、70 歳代 3 例、80 歳代 4 例、病型は肺結核 7 例、結核性心膜炎 1 例、無症状病原体保有者 9 例、疑似症患者 1 例
- ・腸管出血性大腸菌感染症 5 例:年齢群は 10 歳未満 1 例、20 歳代 1 例、30 歳代 1 例、50 歳代 2 例、血清型・毒素型は O26・VT1 1 例、O157・VT1VT2 2 例、O 不明・VT1 1 例、O 不明・VT2 1 例、推定感染経路は経口感染 1 例(寿司)、接触感染 1 例、不明 3 例、推定感染地域は神奈川県 2 例、日本国内都道府県不明 1 例、不明 2 例
- ・E 型肝炎 1 例:年齢群は 70 歳代、感染経路は不明、推定感染地域は神奈川県
- ・つつが虫病 3 例:年齢群は 70 歳代 2 例、80 歳代 1 例、推定感染経路は動物・蚊・昆虫等からの感染 3 例、推定感染地域は神奈川県 2 例、静岡県 1 例
- ・レジオネラ症 5 例:年齢群は 60 歳代 1 例、70 歳代 2 例、80 歳代 2 例、病型は肺炎型 4 例、ポンティアック熱型 1 例、推定感染経路は水系感染 2 例、不明 3 例、推定感染地域は神奈川県 5 例
- ・急性脳炎 1 例:年齢群は 70 歳代、病原体は不明、感染経路は不明、推定感染地域は神奈川県
- ・劇症型溶血性レンサ球菌感染症 2 例:年齢群は 30 歳代 1 例、50 歳代 1 例、血清群は A 群 1 例、G 群 1 例、推定感染経路は創傷感染 2 例、感染地域は神奈川県 2 例
- ・後天性免疫不全症候群 1 例:年齢群は 30 歳代、病型は AIDS、推定感染経路は性的接触、推定感染地域は国内
- ・侵襲性肺炎球菌感染症 7 例:年齢群は 40 歳代 1 例、50 歳代 1 例、60 歳代 2 例、70 歳代 3 例、推定感染経路は飛沫感染 3 例、不明 4 例、推定感染地域は神奈川県 5 例、不明 2 例、ワクチン接種歴は接種あり(1 回)1 例、接種なし 2 例、不明 4 例
- ・梅毒 14 例:年齢群は 10 歳代 1 例、20 歳代 4 例、30 歳代 6 例、50 歳代 2 例、60 歳代 1 例、病型は早期顕症梅毒 I 期 3 例、早期顕症梅毒 II 期 7 例、無症状病原体保有者 4 例、推定感染経路は性的接触 13 例、不明 1 例、推定感染地域は神奈川県 4 例、神奈川県又は東京都 2 例、東京都 1 例、北海道 1 例、日本国内都道府県不明 6 例
- ・百日咳 29 例:年齢群は 10 歳未満 8 例、10 歳代 11 例、20 歳代 3 例、30 歳代 1 例、40 歳代 2 例、50 歳代 2 例、60 歳代 1 例、80 歳代 1 例、LAMP 法等病原体遺伝子検出 13 例、推定感染経路は家族内感染 2 例、家族内感染又はその他 13 例、その他 2 例、不明 12 例、推定感染地域は神奈川県 19 例、東京都 1 例、日本国内都道府県不明 5 例、不明 4 例、ワクチン接種歴は接種あり(4 回)11 例、接種あり(3 回)1 例、接種あり(1 回)1 例、接種なし 2 例、不明 14 例

報告が遅れた全数把握対象疾患情報(2025 年第 1 週～第 47 週診断分)

※届出内容の確認に時間を要した等により、週報での報告が遅れた症例を記載します。

- ・結核 1 例:年齢群は 20 歳代、病型は結核性リンパ節炎
- ・腸管出血性大腸菌感染症 2 例:年齢群は 50 歳代 1 例、60 歳代 1 例、血清型・毒素型は O157・VT1VT2 1 例、O157・VT 不明 1 例、推定感染経路は接触感染 1 例、不明 1 例、推定感染地域は神奈川県 1 例、不明 1 例
- ・劇症型溶血性レンサ球菌感染症 2 例:年齢群は 60 歳代 1 例、80 歳代 1 例、血清群は A 群 2 例、推定感染経路は飛沫感染 2 例、推定感染地域は神奈川県 1 例、東京都 1 例
- ・水痘(入院例)1 例:年齢群は 20 歳代、臨床診断例、推定感染経路は飛沫・飛沫核感染、推定感染地域は神奈川県、ワクチン接種歴は不明
- ・梅毒 5 例:年齢群は 20 歳代 2 例、40 歳代 2 例、50 歳代 1 例、病型は早期顕症梅毒 I 期 1 例、早期顕症梅毒 II 期 2 例、無症状病原体保有者 2 例、推定感染経路は性的接触 5 例、推定感染地域は神奈川県 2 例、東京都 1 例、山梨県 1 例、日本国内都道府県不明 1 例
- ・播種性クリプトコックス症 1 例:年齢群は 60 歳代、感染経路は不明、感染地域は不明
- ・百日咳 5 例:年齢群は 10 歳未満 1 例、10 歳代 2 例、30 歳代 2 例、LAMP 法等病原体遺伝子検出 4 例、推定感染経路は家族内感染又はその他 3 例、不明 2 例、推定感染地域は神奈川県 4 例、日本国内都道府県不明 1 例、ワクチン接種歴は不明 5 例

更新履歴 (内容を修正した場合、こちらでお知らせします)

- ・遅れ報告の疾患名を修正しました(2025 年 12 月 5 日)

神奈川県感染症情報センター

神奈川県衛生研究所 企画情報部 衛生情報課

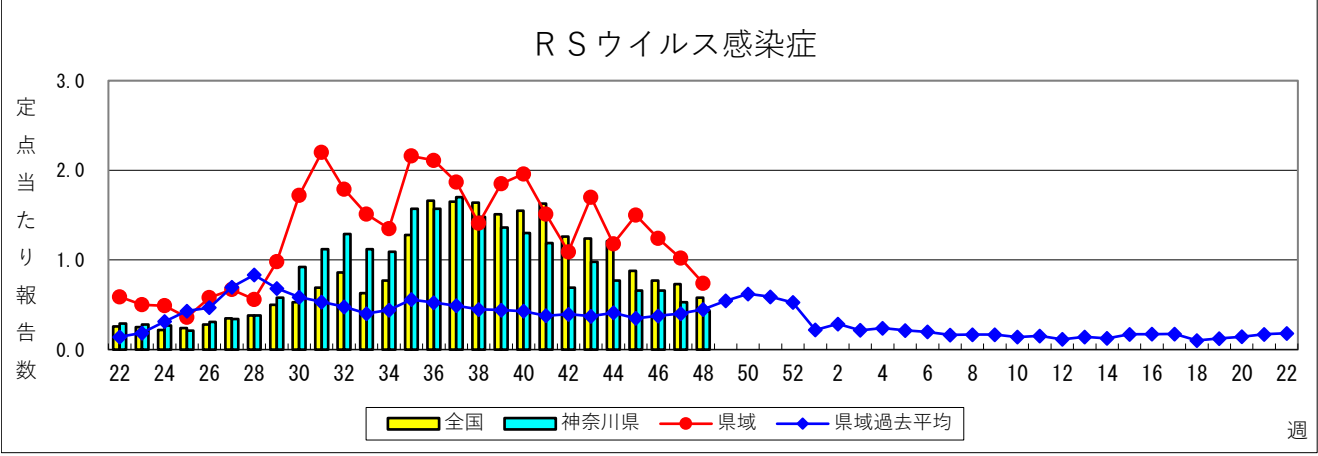
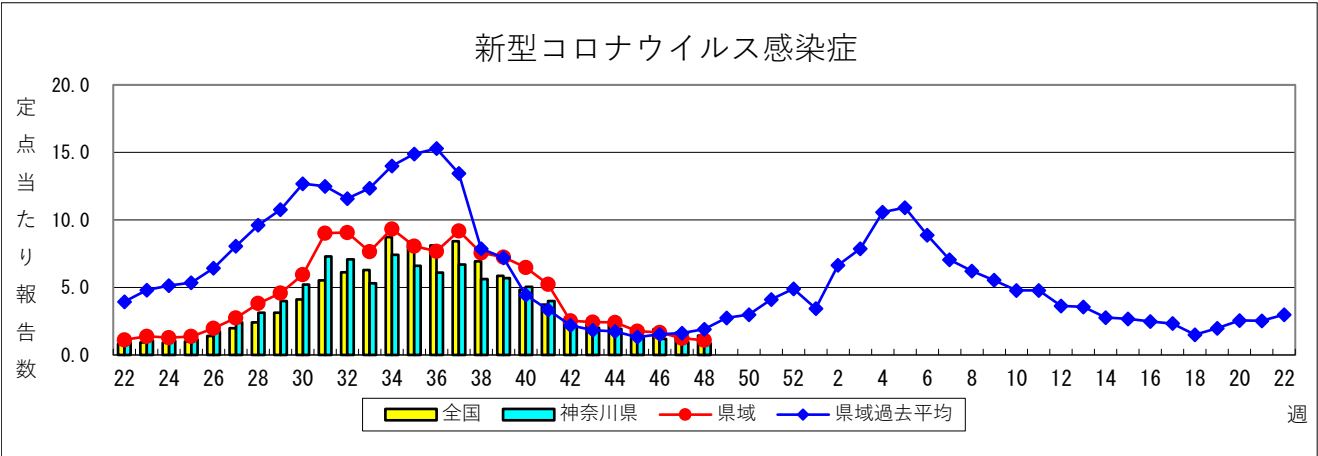
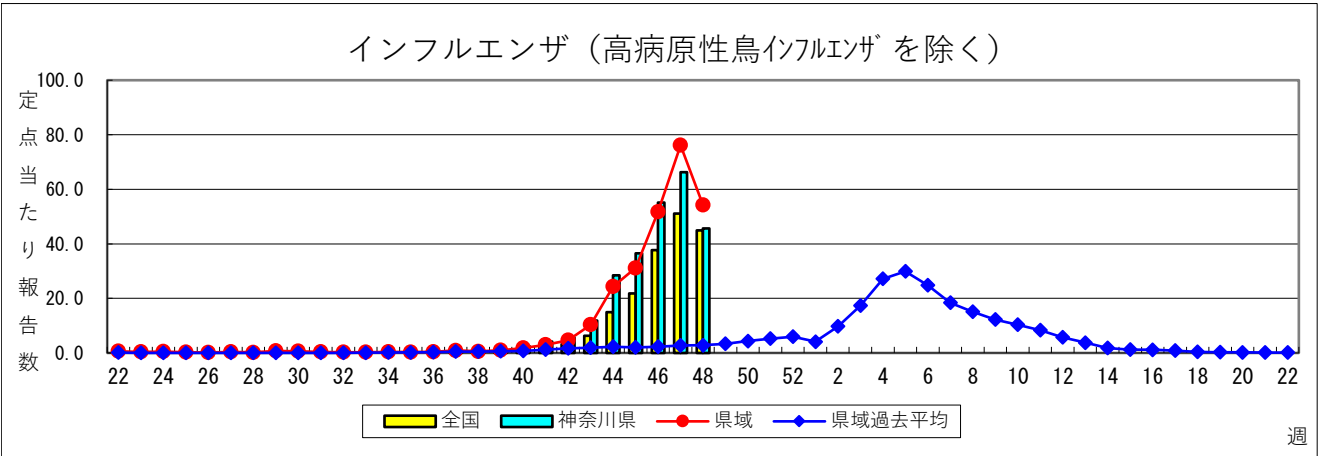
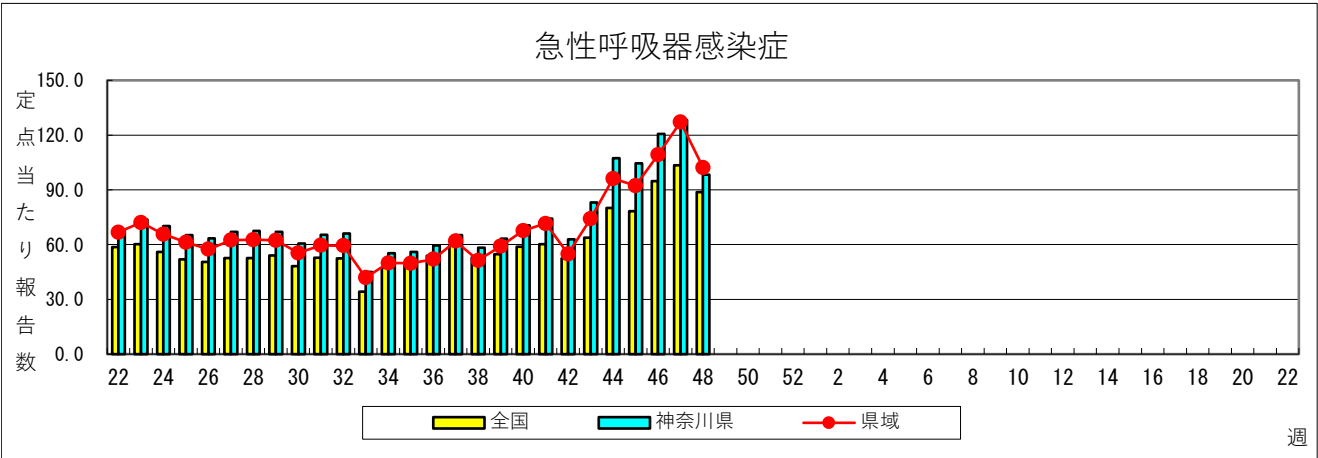
TEL:0467-83-4400(代表) FAX:0467-89-5211(企画情報部)

県域とは、神奈川県内の市町村のうち、横浜市、川崎市、相模原市を除いた地域です

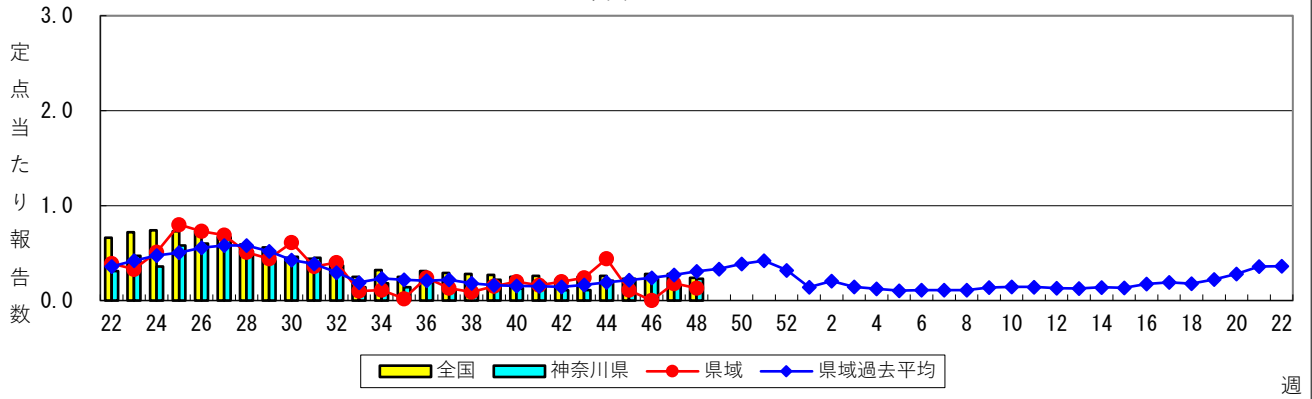
感染症発生動向調査：週報対象疾患の時系列グラフ

※疾患名の括弧書きは、一般名称であり、正式名称ではありません。
※神奈川県 & 県域（横浜市・川崎市・相模原市を除く）のデータです。

2025年48週
(11月24日～11月30日)

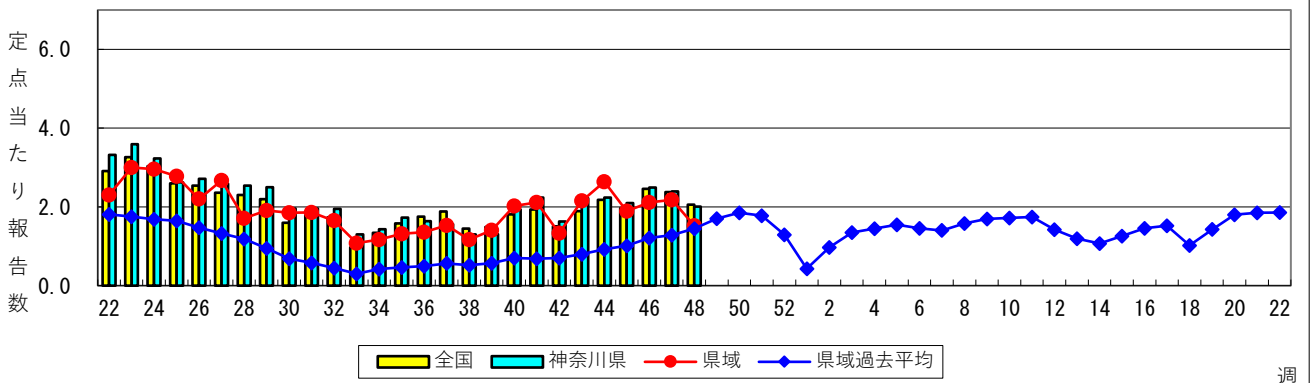


咽頭結膜熱



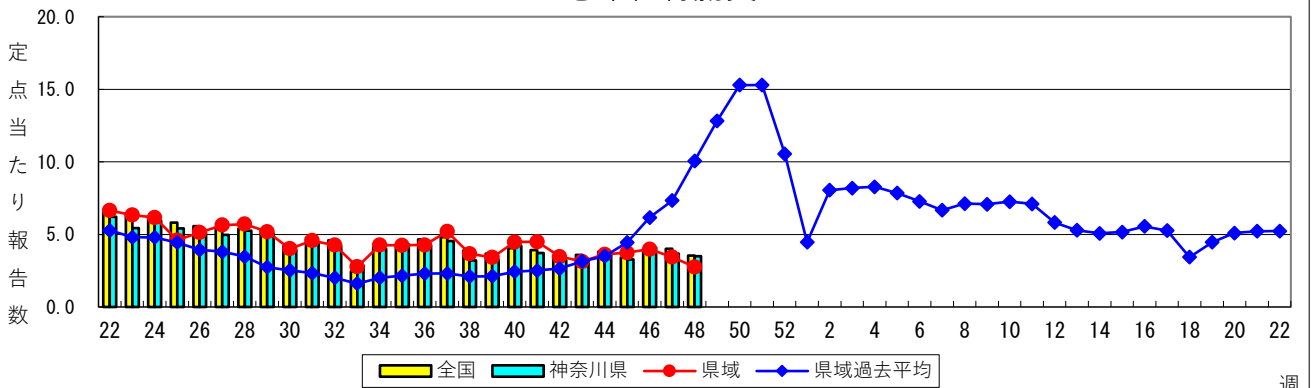
週

A群溶血性レンサ球菌咽頭炎



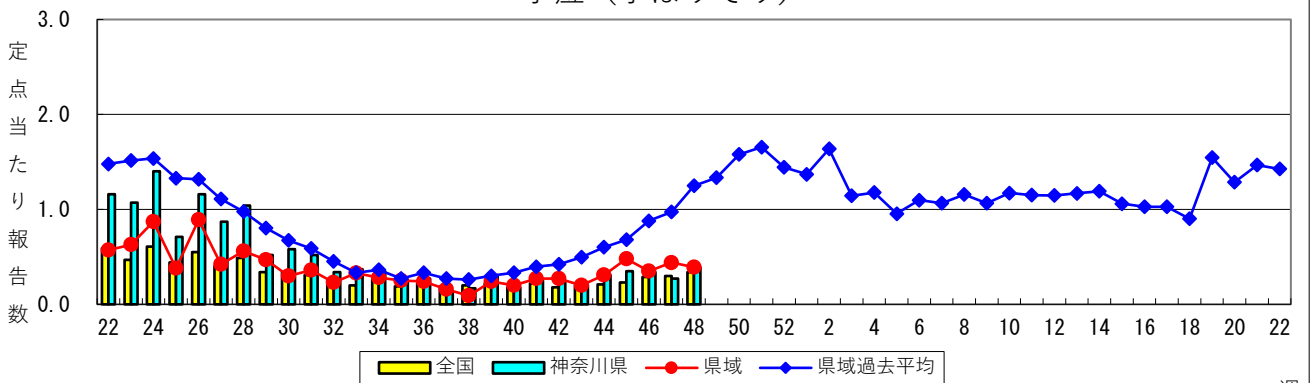
週

感染性胃腸炎



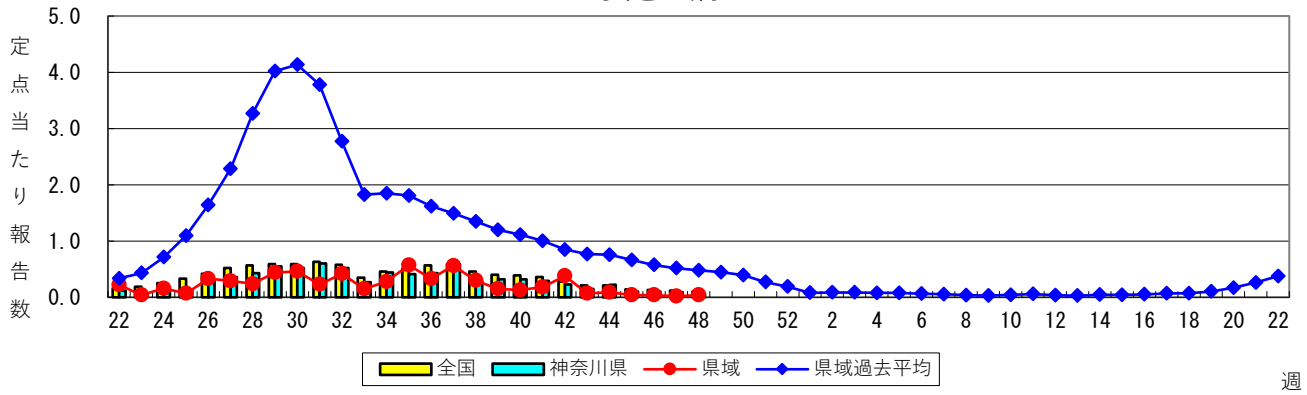
週

水痘（水ぼうそう）

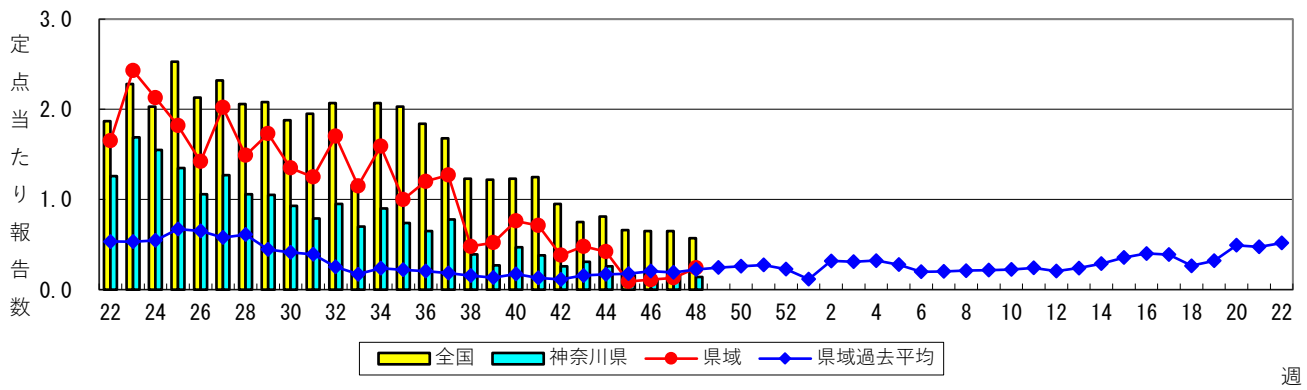


週

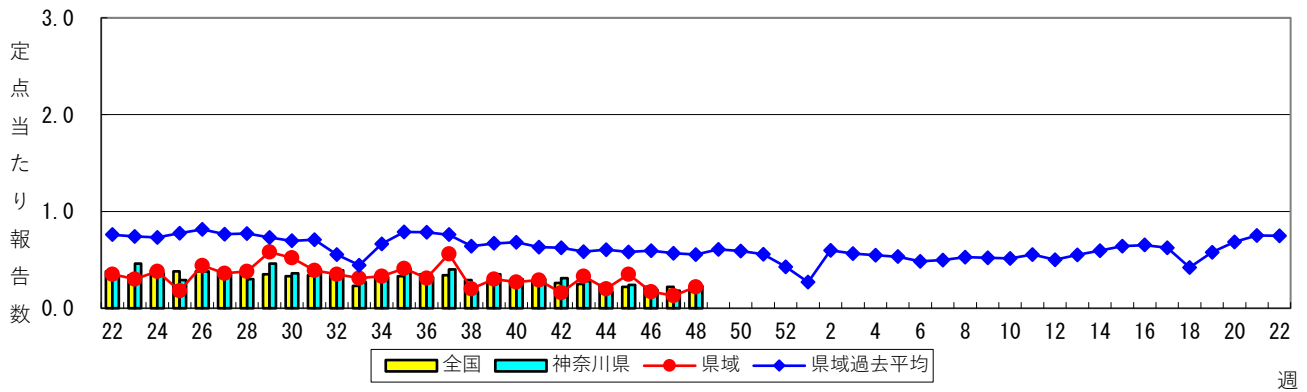
手足口病



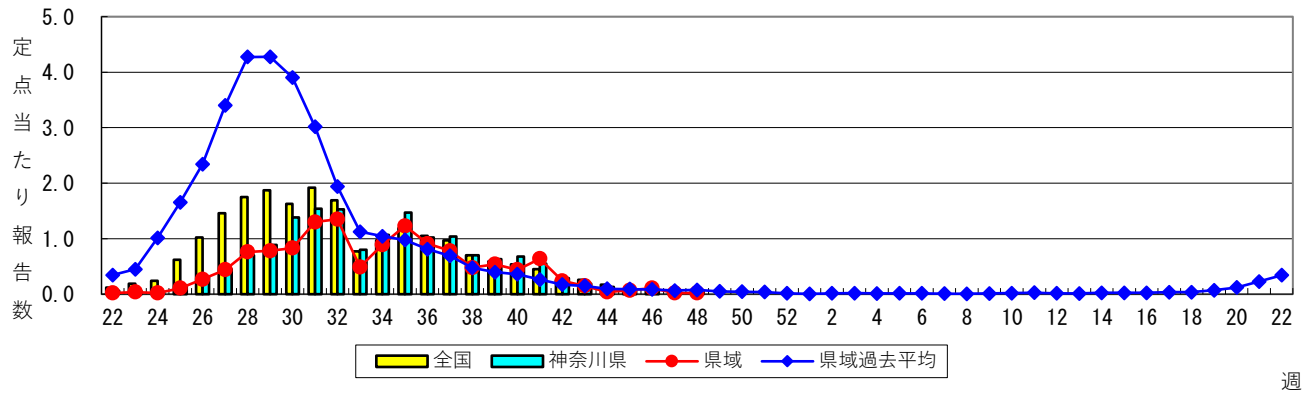
伝染性紅斑（リンゴ病）



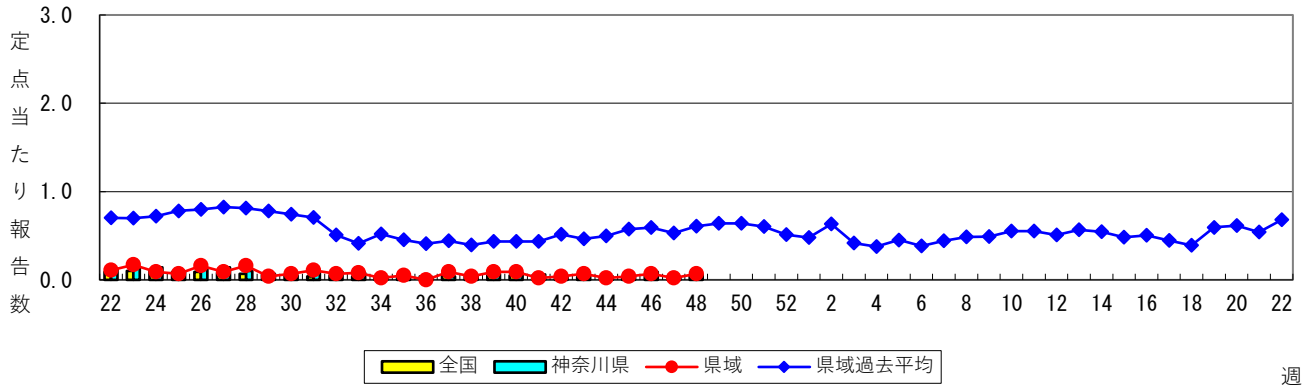
突発性発しん



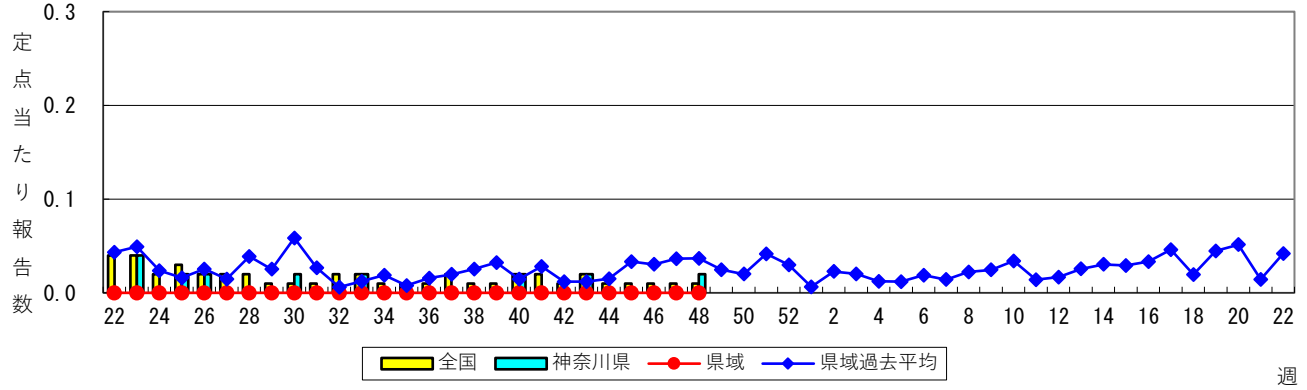
ヘルパンギーナ



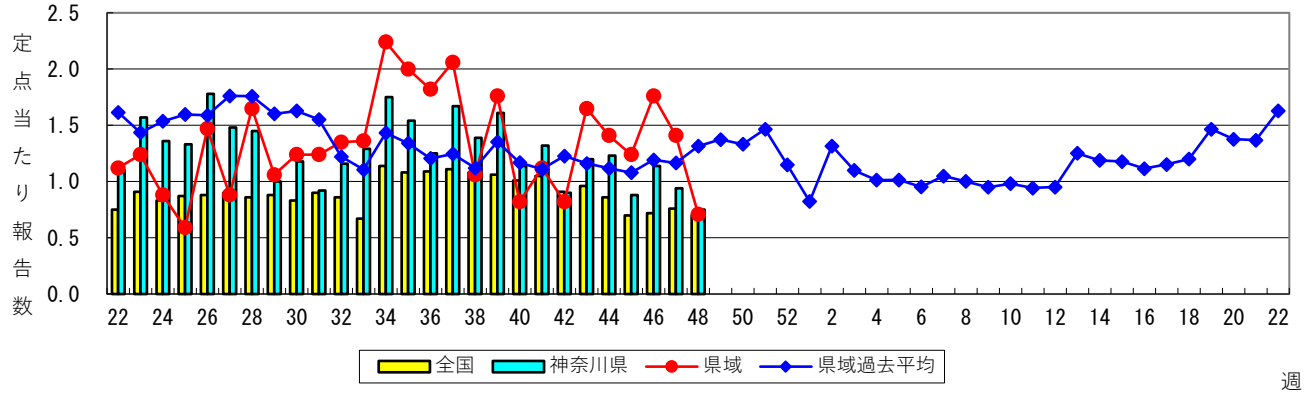
流行性耳下腺炎（おたふくかぜ）



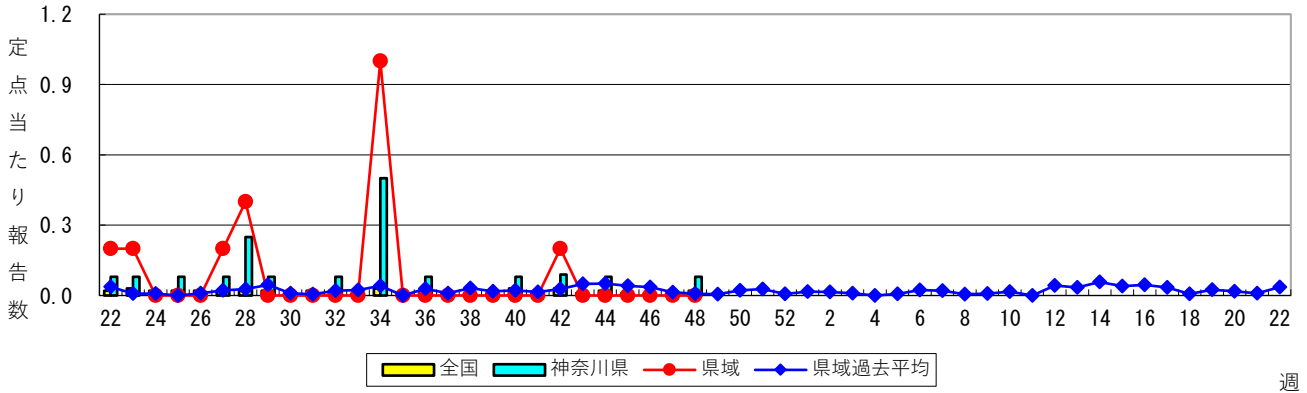
急性出血性結膜炎



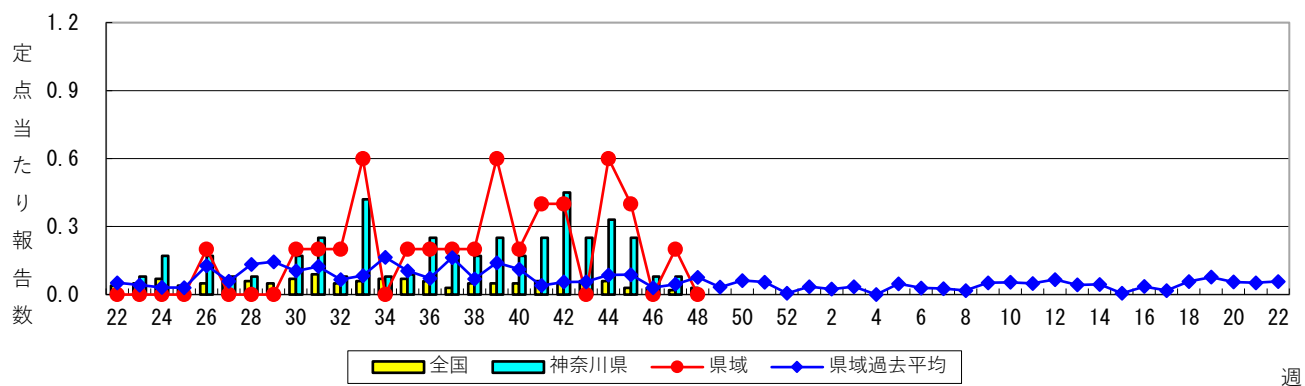
流行性角結膜炎



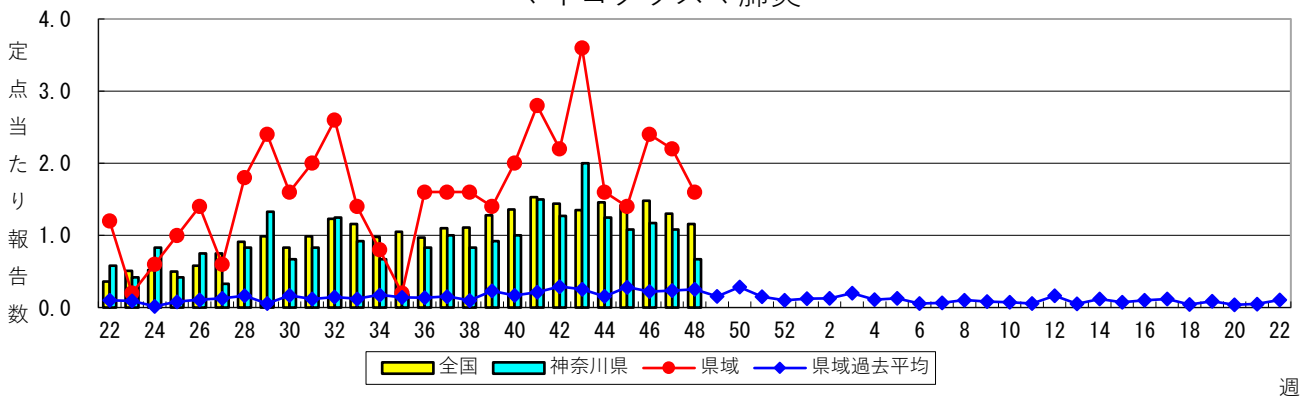
細菌性髄膜炎



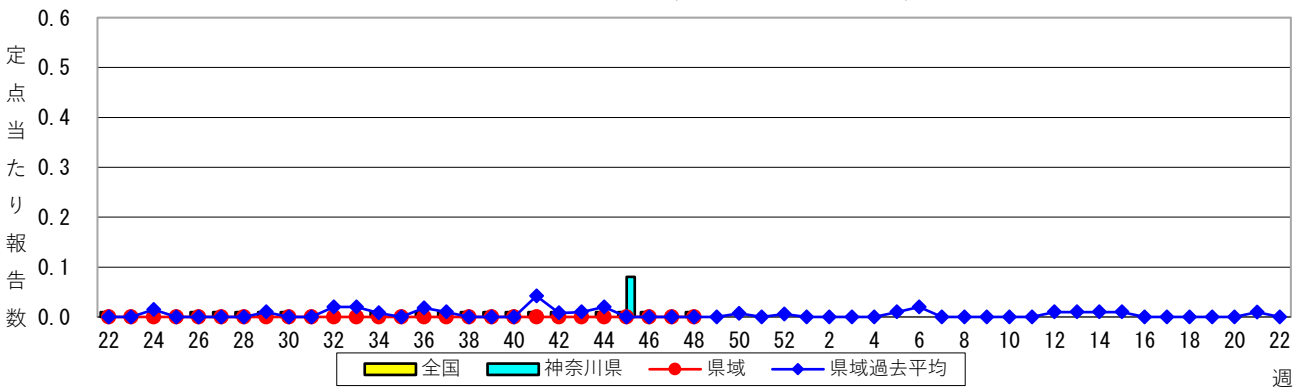
無菌性髄膜炎



マイコプラズマ肺炎



クラミジア肺炎（オウム病を除く）



感染性胃腸炎（ロタウイルス）

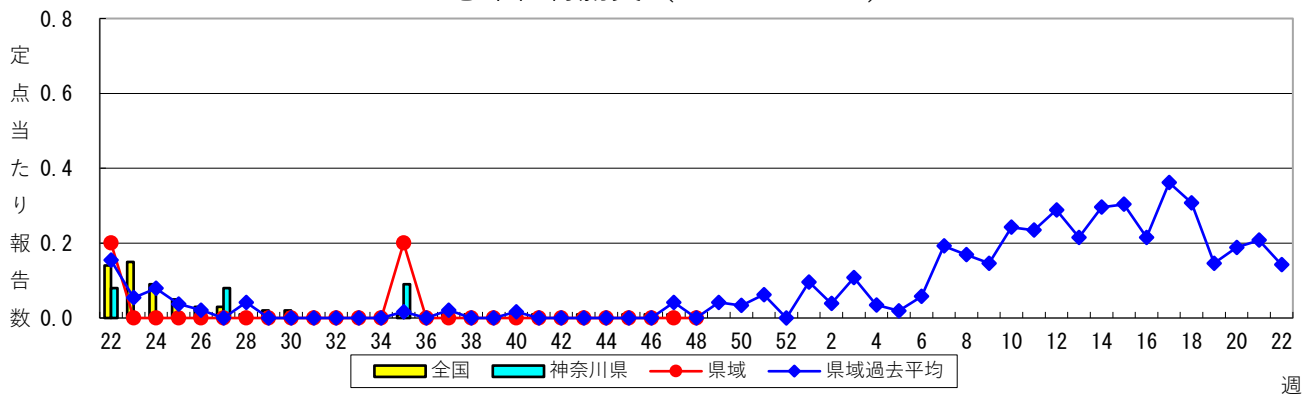


表1 報告数・定点当たり報告数 疾病、政令市・保健所別 (その1)

2025年48週(11月24日～11月30日)

*県域とは、神奈川県内の市町村のうち横浜市、川崎市、相模原市を除いた地域です。

		急性呼吸器感染症定点 報告定点数：急性呼吸器感染症239、インフル・コロナ241				基幹定点 報告定点数：12			
神奈川県	急性呼吸器感染症		インフルエンザ (高病原性鳥インフルエンザを除く)		新型コロナウイルス 感染症		インフルエンザ (入院患者)	新型コロナウイルス 感染症(入院患者)	
	報告数	定点当たり	報告数	定点当たり	報告数	定点当たり	報告数	報告数	
全県	23,512	98.38	11,005	45.66	208	0.86	79	15	
横浜市	7,891	95.07	3,487	41.02	51	0.60	28	5	
川崎市	6,070	101.17	2,291	38.18	52	0.87	8	5	
相模原市	1,376	86.00	893	55.81	18	1.13	3	2	
県域	8,175	102.19	4,334	54.18	87	1.09	40	3	
横須賀市	558	62.00	396	44.00	8	0.89	14	2	
藤沢市	967	64.47	436	29.07	12	0.80	10	-	
茅ヶ崎市	785	112.14	511	73.00	10	1.43	
平塚	679	97.00	323	46.14	9	1.29	6	1	
平塚 秦野センター	821	117.29	437	62.43	8	1.14	
鎌倉	459	76.50	224	37.33	5	0.83	
鎌倉 三崎センター	164	82.00	81	40.50	-	-	
小田原	162	32.40	190	38.00	-	-	
小田原 足柄上センター	122	61.00	54	27.00	2	1.00	4	-	
厚木	2,449	188.38	1,317	101.31	31	2.38	6	-	
厚木 大和センター	1,009	144.14	365	52.14	2	0.29	

	小児科定点 報告定点数：138									
神奈川県	ＲＳウイルス感染症		咽頭結膜熱		Ａ群溶血性レンサ球菌 咽頭炎		感染性胃腸炎		水痘	
	報告数	定点当たり	報告数	定点当たり	報告数	定点当たり	報告数	定点当たり	報告数	定点当たり
全県	60	0.43	32	0.23	278	2.01	483	3.50	54	0.39
横浜市	11	0.24	19	0.41	121	2.63	206	4.48	27	0.59
川崎市	12	0.32	7	0.19	74	2.00	113	3.05	7	0.19
相模原市	3	0.33	-	-	13	1.44	37	4.11	2	0.22
県域	34	0.74	6	0.13	70	1.52	127	2.76	18	0.39
横須賀市	1	0.20	-	-	7	1.40	23	4.60	-	-
藤沢市	1	0.11	-	-	6	0.67	15	1.67	6	0.67
茅ヶ崎市	-	-	-	-	4	1.00	7	1.75	9	2.25
平塚	-	-	-	-	5	1.25	11	2.75	-	-
平塚 秦野センター	2	0.50	1	0.25	11	2.75	16	4.00	-	-
鎌倉	-	-	-	-	3	1.00	14	4.67	-	-
鎌倉 三崎センター	-	-	-	-	1	1.00	5	5.00	-	-
小田原	2	0.67	-	-	7	2.33	2	0.67	-	-
小田原 足柄上センター	-	-	-	-	-	-	-	-	-	-
厚木	27	3.38	4	0.50	21	2.63	28	3.50	2	0.25
厚木 大和センター	1	0.25	1	0.25	5	1.25	6	1.50	1	0.25

		小児科定点 報告定点数：138									
神奈川県	手足口病		伝染性紅斑		突発性発しん		ヘルパンギーナ		流行性耳下腺炎		
	報告数	定点当たり	報告数	定点当たり	報告数	定点当たり	報告数	定点当たり	報告数	定点当たり	
全県	10	0.07	19	0.14	32	0.23	8	0.06	8	0.06	
横浜市	3	0.07	4	0.09	12	0.26	7	0.15	5	0.11	
川崎市	5	0.14	2	0.05	7	0.19	-	-	-	-	
相模原市	-	-	2	0.22	3	0.33	-	-	-	-	
県域	2	0.04	11	0.24	10	0.22	1	0.02	3	0.07	
横須賀市	1	0.20	2	0.40	1	0.20	-	-	-	-	
藤沢市	1	0.11	-	-	1	0.11	-	-	1	0.11	
茅ヶ崎市	-	-	-	-	-	-	-	-	-	-	
平塚	-	-	-	-	-	-	1	0.25	-	-	
平塚 秦野センター	-	-	-	-	2	0.50	-	-	1	0.25	
鎌倉	-	-	-	-	1	0.33	-	-	-	-	
鎌倉 三崎センター	-	-	-	-	-	-	-	-	-	-	
小田原	-	-	5	1.67	-	-	-	-	-	-	
小田原 足柄上センター	-	-	-	-	-	-	-	-	-	-	
厚木	-	-	3	0.38	3	0.38	-	-	-	-	
厚木 大和センター	-	-	1	0.25	2	0.50	-	-	1	0.25	

2025年48週(11月24日～11月30日)

		眼科定点 報告定点数：51			
神奈川県	急性出血性結膜炎		流行性角結膜炎		
	報告数	定点当たり	報告数	定点当たり	
全県	1	0.02	38	0.75	
横浜市	1	0.05	10	0.45	
川崎市	-	-	9	1.00	
相模原市	-	-	7	2.33	
県域	-	-	12	0.71	
横須賀市	-	-	1	0.50	
藤沢市	-	-	2	0.67	
茅ヶ崎市	-	-	-	-	
平塚	-	-	1	0.50	
平塚 秦野センター	-	-	-	-	
鎌倉	-	-	-	-	
鎌倉 三崎センター	
小田原	-	-	2	2.00	
小田原 足柄上センター	
厚木	-	-	5	1.67	
厚木 大和センター	-	-	1	0.50	

[illegible]

(全県及び横浜市・川崎市・相模原市を除く県域) (その1)

2025年48週(11月24日～11月30日)

*表2は、各保健福祉事務所からの最新の報告をもとに作成しているため、国の還元データである表1および表3の数値と一致しないことがあります。

*インフルエンザ及び新型コロナウイルス感染症の全国数値は厚生労働省からの公表後に表に反映します。

急性呼吸器感染症定点		項目	合計	0歳	1～4歳	5～9歳
急性呼吸器 感染症	全国	報告数	341,273	12,268	84,544	86,757
		定点当たり	88.80	3.19	22.00	22.58
	全県	報告数	23,512	844	5,615	5,686
		定点当たり	98.38	3.53	23.49	23.79
	県域	報告数	8,175	235	1,751	2,072
		定点当たり	102.19	2.94	21.89	25.90

急性呼吸器感染症定点		項目	10～14 歳	15～19 歳	20～29歳	30～39歳	40～49歳	50～59歳	60～69歳	70～79歳	80歳以上
急性呼吸器 感染症	全国	報告数	51,254	18,096	17,091	17,654	15,918	11,963	9,490	8,633	7,605
		定点当たり	13.34	4.71	4.45	4.59	4.14	3.11	2.47	2.25	1.98
	全県	報告数	3,583	1,431	1,396	1,310	1,253	972	606	498	318
		定点当たり	14.99	5.99	5.84	5.48	5.24	4.07	2.54	2.08	1.33
	県域	報告数	1,325	562	487	454	424	353	200	191	121
		定点当たり	16.56	7.03	6.09	5.68	5.30	4.41	2.50	2.39	1.51

急性呼吸器感染症定点		項目	合計	～5か月	～11か 月	1歳	2歳	3歳	4歳	5歳	6歳	7歳	8歳	9歳
インフルエンザ (高病原性鳥イン フルエンザを除く)	全国	報告数	173,380	823	1,713	5,950	7,152	8,011	9,786	11,258	10,979	10,515	9,816	8,822
		定点当たり	44.99	0.21	0.44	1.54	1.86	2.08	2.54	2.92	2.85	2.73	2.55	2.29
	全県	報告数	11,005	43	100	353	399	482	540	689	628	577	546	585
		定点当たり	45.66	0.18	0.41	1.46	1.66	2.00	2.24	2.86	2.61	2.39	2.27	2.43
	県域	報告数	4,334	16	39	121	145	199	227	274	254	249	264	268
		定点当たり	54.18	0.20	0.49	1.51	1.81	2.49	2.84	3.42	3.18	3.11	3.30	3.35
新型コロナウイルス感染症	全国	報告数	5,552	41	82	113	91	56	81	69	66	60	58	61
		定点当たり	1.44	0.01	0.02	0.03	0.02	0.01	0.02	0.02	0.02	0.02	0.02	0.02
	全県	報告数	208	2	2	3	3	1	1	2	1	2	3	4
		定点当たり	0.86	0.01	0.01	0.01	0.01	0.00	0.00	0.01	0.00	0.01	0.01	0.02
	県域	報告数	87	-	-	-	-	-	1	1	-	1	2	1
		定点当たり	1.09	-	-	-	-	-	0.01	0.01	-	0.01	0.02	0.01

急性呼吸器感染症定点		項目	10～14 歳	15～19 歳	20～29歳	30～39歳	40～49歳	50～59歳	60～69歳	70～79歳	80歳以上
インフルエンザ (高病原性鳥イン フルエンザを除く)	全国	報告数	33,736	12,144	10,766	9,932	8,435	5,520	3,785	2,494	1,743
		定点当たり	8.75	3.15	2.79	2.58	2.19	1.43	0.98	0.65	0.45
	全県	報告数	2,229	887	898	655	606	396	203	116	73
		定点当たり	9.25	3.68	3.73	2.72	2.51	1.64	0.84	0.48	0.30
	県域	報告数	848	359	296	233	234	147	69	49	43
		定点当たり	10.60	4.49	3.70	2.91	2.92	1.84	0.86	0.61	0.54
新型コロナウイルス感染症	全国	報告数	268	220	440	494	542	601	563	728	918
		定点当たり	0.07	0.06	0.11	0.13	0.14	0.16	0.15	0.19	0.24
	全県	報告数	8	16	23	14	35	19	21	23	25
		定点当たり	0.03	0.07	0.10	0.06	0.15	0.08	0.09	0.10	0.10
	県域	報告数	4	7	9	5	16	8	8	13	11
		定点当たり	0.05	0.09	0.11	0.06	0.20	0.10	0.10	0.16	0.14

[illegible]

表2 報告数・定点当たり報告数、疾病・年齢階級別

2025年48週(11月24日～11月30日)

(全県及び横浜市・川崎市・相模原市を除く県域) (その2)

*表2は、各保健福祉事務所からの最新の報告をもとに作成しているため、国の還元データである表1および表3の数値と一致しないことがあります。

小児科定点		項目	合計	～5か月	～11か月	1歳	2歳	3歳	4歳	5歳	6歳	7歳	8歳	9歳
R S ウイルス 感染症	全国	報告数	1,362	224	213	452	224	117	55	23	15	7	14	4
		定点当たり	0.58	0.10	0.09	0.19	0.10	0.05	0.02	0.01	0.01	0.00	0.01	0.00
	全県	報告数	60	6	13	19	12	6	2	1	-	-	-	-
		定点当たり	0.43	0.04	0.09	0.14	0.09	0.04	0.01	0.01	-	-	-	-
	県域	報告数	34	-	8	8	10	5	1	1	-	-	-	-
		定点当たり	0.74	-	0.17	0.17	0.22	0.11	0.02	0.02	-	-	-	-
咽頭結膜熱	全国	報告数	571	6	35	164	111	59	49	41	23	17	14	6
		定点当たり	0.24	0.00	0.01	0.07	0.05	0.03	0.02	0.02	0.01	0.01	0.01	0.00
	全県	報告数	32	1	1	3	5	4	3	3	-	2	2	1
		定点当たり	0.23	0.01	0.01	0.02	0.04	0.03	0.02	0.02	-	0.01	0.01	0.01
	県域	報告数	6	-	-	2	1	-	-	3	-	-	-	-
		定点当たり	0.13	-	-	0.04	0.02	-	-	0.07	-	-	-	-
A 群溶血性 レンサ球菌 咽頭炎	全国	報告数	4,834	2	9	117	224	385	511	587	569	540	488	397
		定点当たり	2.06	0.00	0.00	0.05	0.10	0.16	0.22	0.25	0.24	0.23	0.21	0.17
	全県	報告数	278	-	-	3	13	14	16	23	31	35	39	31
		定点当たり	2.01	-	-	0.02	0.09	0.10	0.12	0.17	0.22	0.25	0.28	0.22
	県域	報告数	70	-	-	-	3	4	4	4	10	8	12	8
		定点当たり	1.52	-	-	-	0.07	0.09	0.09	0.09	0.22	0.17	0.26	0.17
感染性胃腸炎	全国	報告数	8,307	132	462	1,054	798	722	707	684	599	469	405	362
		定点当たり	3.55	0.06	0.20	0.45	0.34	0.31	0.30	0.29	0.26	0.20	0.17	0.15
	全県	報告数	483	7	22	50	44	32	31	35	41	38	28	15
		定点当たり	3.50	0.05	0.16	0.36	0.32	0.23	0.22	0.25	0.30	0.28	0.20	0.11
	県域	報告数	127	-	6	10	10	10	10	6	17	10	7	3
		定点当たり	2.76	-	0.13	0.22	0.22	0.22	0.22	0.13	0.37	0.22	0.15	0.07
水痘	全国	報告数	795	5	15	46	32	36	66	58	58	61	71	76
		定点当たり	0.34	0.00	0.01	0.02	0.01	0.02	0.03	0.02	0.02	0.03	0.03	0.03
	全県	報告数	54	1	-	1	-	-	3	5	4	2	7	5
		定点当たり	0.39	0.01	-	0.01	-	-	0.02	0.04	0.03	0.01	0.05	0.04
	県域	報告数	18	-	-	-	-	-	1	1	1	-	4	2
		定点当たり	0.39	-	-	-	-	-	0.02	0.02	0.02	-	0.09	0.04
手足口病	全国	報告数	243	2	24	95	42	20	13	19	8	6	3	4
		定点当たり	0.10	0.00	0.01	0.04	0.02	0.01	0.01	0.01	0.00	0.00	0.00	0.00
	全県	報告数	10	-	-	4	4	-	1	-	1	-	-	-
		定点当たり	0.07	-	-	0.03	0.03	-	0.01	-	0.01	-	-	-
	県域	報告数	2	-	-	1	1	-	-	-	-	-	-	-
		定点当たり	0.04	-	-	0.02	0.02	-	-	-	-	-	-	-
伝染性紅斑	全国	報告数	1,343	1	11	45	80	154	218	234	229	109	93	67
		定点当たり	0.57	0.00	0.00	0.02	0.03	0.07	0.09	0.10	0.10	0.05	0.04	0.03
	全県	報告数	19	-	-	2	-	1	3	4	2	2	1	3
		定点当たり	0.14	-	-	0.01	-	0.01	0.02	0.03	0.01	0.01	0.01	0.02
	県域	報告数	11	-	-	1	-	-	3	3	1	1	-	2
		定点当たり	0.24	-	-	0.02	-	-	0.07	0.07	0.02	0.02	-	0.04
突発性発しん	全国	報告数	473	6	82	279	71	18	11	5	1	-	-	-
		定点当たり	0.20	0.00	0.03	0.12	0.03	0.01	0.00	0.00	0.00	-	-	-
	全県	報告数	32	-	7	18	6	1	-	-	-	-	-	-
		定点当たり	0.23	-	0.05	0.13	0.04	0.01	-	-	-	-	-	-
	県域	報告数	10	-	3	6	1	-	-	-	-	-	-	-
		定点当たり	0.22	-	0.07	0.13	0.02	-	-	-	-	-	-	-
ヘルパンギーナ	全国	報告数	81	3	8	27	11	5	11	5	2	-	2	1
		定点当たり	0.03	0.00	0.00	0.01	0.00	0.00	0.00	0.00	0.00	-	0.00	0.00
	全県	報告数	8	-	-	3	-	-	3	-	-	-	-	-
		定点当たり	0.06	-	-	0.02	-	-	0.02	-	-	-	-	-
	県域	報告数	1	-	-	-	-	-	-	-	-	-	-	-
		定点当たり	0.02	-	-	-	-	-	-	-	-	-	-	-
流行性耳下腺炎	全国	報告数	100	-	-	2	4	10	6	19	14	9	10	9
		定点当たり	0.04	-	-	0.00	0.00	0.00	0.00	0.01	0.01	0.00	0.00	0.00
	全県	報告数	8	-	-	-	1	1	-	3	1	1	-	1
		定点当たり	0.06	-	-	-	0.01	0.01	-	0.02	0.01	0.01	-	0.01
	県域	報告数	3	-	-	-	-	1	-	2	-	-	-	-
		定点当たり	0.07	-	-	-	-	0.02	-	0.04	-	-	-	-

表2 報告数・定点当たり報告数、疾病・年齢階級別
(全県及び横浜市・川崎市・相模原市を除く県域) (その3)

2025年48週(11月24日～11月30日)

*表2は、各保健福祉事務所からの最新の報告をもとに作成しているため、国の還元データである表1および表3の数値と一致しないことがあります。

小児科定点		項目	10～14 歳	15～19 歳	20歳以 上
R S ウイルス 感染症	全国	報告数	9	1	4
		定点当たり	0.00	0.00	0.00
	全県	報告数	-	1	-
		定点当たり	-	0.01	-
	県域	報告数	-	1	-
		定点当たり	-	0.02	-
咽頭結膜熱	全国	報告数	29	6	11
		定点当たり	0.01	0.00	0.00
	全県	報告数	7	-	-
		定点当たり	0.05	-	-
	県域	報告数	-	-	-
		定点当たり	-	-	-
A 群溶血性 レンサ球菌 咽頭炎	全国	報告数	767	50	188
		定点当たり	0.33	0.02	0.08
	全県	報告数	64	1	8
		定点当たり	0.46	0.01	0.06
	県域	報告数	15	1	1
		定点当たり	0.33	0.02	0.02
感染性胃腸炎	全国	報告数	1,181	187	545
		定点当たり	0.50	0.08	0.23
	全県	報告数	82	14	44
		定点当たり	0.59	0.10	0.32
	県域	報告数	20	4	14
		定点当たり	0.43	0.09	0.30
水痘	全国	報告数	243	20	8
		定点当たり	0.10	0.01	0.00
	全県	報告数	25	-	1
		定点当たり	0.18	-	0.01
	県域	報告数	9	-	-
		定点当たり	0.20	-	-
手足口病	全国	報告数	5	2	-
		定点当たり	0.00	0.00	-
	全県	報告数	-	-	-
		定点当たり	-	-	-
	県域	報告数	-	-	-
		定点当たり	-	-	-
伝染性紅斑	全国	報告数	93	2	7
		定点当たり	0.04	0.00	0.00
	全県	報告数	-	-	1
		定点当たり	-	-	0.01
	県域	報告数	-	-	-
		定点当たり	-	-	-
突発性発しん	全国	報告数	-	-	-
		定点当たり	-	-	-
	全県	報告数	-	-	-
		定点当たり	-	-	-
	県域	報告数	-	-	-
		定点当たり	-	-	-
ヘルパンギーナ	全国	報告数	5	-	1
		定点当たり	0.00	-	0.00
	全県	報告数	2	-	-
		定点当たり	0.01	-	-
	県域	報告数	1	-	-
		定点当たり	0.02	-	-
流行性耳下腺炎	全国	報告数	15	1	1
		定点当たり	0.01	0.00	0.00
	全県	報告数	-	-	-
		定点当たり	-	-	-
	県域	報告数	-	-	-
		定点当たり	-	-	-

表2 報告数・定点当たり報告数、疾病・年齢階級別

(全県及び横浜市・川崎市・相模原市を除く県域) (その4)

2025年48週(11月24日～11月30日)

*表2は、各保健福祉事務所からの最新の報告をもとに作成しているため、国の還元データである表1および表3の数値と一致しないことがあります。

眼科定点		項目	合計	～5か月	～11か月	1歳	2歳	3歳	4歳	5歳	6歳	7歳	8歳	9歳
急性出血性結膜炎	全国	報告数	6	-	-	-	-	-	-	-	-	-	-	-
		定点当たり	0.01	-	-	-	-	-	-	-	-	-	-	-
	全県	報告数	1	-	-	-	-	-	-	-	-	-	-	-
		定点当たり	0.02	-	-	-	-	-	-	-	-	-	-	-
	県域	報告数	-	-	-	-	-	-	-	-	-	-	-	-
		定点当たり	-	-	-	-	-	-	-	-	-	-	-	-
流行性角結膜炎	全国	報告数	489	2	5	20	25	21	10	11	9	8	9	11
		定点当たり	0.70	0.00	0.01	0.03	0.04	0.03	0.01	0.02	0.01	0.01	0.01	0.02
	全県	報告数	38	-	-	1	1	-	-	1	1	2	1	-
		定点当たり	0.75	-	-	0.02	0.02	-	-	0.02	0.02	0.04	0.02	-
	県域	報告数	12	-	-	-	1	-	-	-	1	2	-	-
		定点当たり	0.71	-	-	-	0.06	-	-	-	0.06	0.12	-	-

眼科定点		項目	10～14歳	15～19歳	20～29歳	30～39歳	40～49歳	50～59歳	60～69歳	70歳以上
急性出血性結膜炎	全国	報告数	-	-	1	3	-	-	1	1
		定点当たり	-	-	0.00	0.00	-	-	0.00	0.00
	全県	報告数	-	-	1	-	-	-	-	-
		定点当たり	-	-	0.02	-	-	-	-	-
	県域	報告数	-	-	-	-	-	-	-	-
		定点当たり	-	-	-	-	-	-	-	-
流行性角結膜炎	全国	報告数	18	14	44	94	82	52	25	29
		定点当たり	0.03	0.02	0.06	0.14	0.12	0.07	0.04	0.04
	全県	報告数	3	2	6	10	6	3	-	1
		定点当たり	0.06	0.04	0.12	0.20	0.12	0.06	-	0.02
	県域	報告数	-	-	1	6	1	-	-	-
		定点当たり	-	-	0.06	0.35	0.06	-	-	-

表2 報告数・定点当たり報告数、疾病・年齢階級別

2025年48週(11月24日～11月30日)

(全県及び横浜市・川崎市・相模原市を除く県域) (その5)

*表2は、各保健福祉事務所からの最新の報告をもとに作成しているため、国の還元データである表1および表3の数値と一致しないことがあります。

基幹定点（週報）		項目	合計	0歳	1～4歳	5～9歳	10～14歳	15～19歳	20～24歳	25～29歳	30～34歳	35～39歳	40～44歳	45～49歳
細菌性髄膜炎	全国	報告数	8	1	-	-	-	1	-	-	-	-	-	1
		定点当たり	0.02	0.00	-	-	-	0.00	-	-	-	-	-	0.00
	全県	報告数	1	-	-	-	-	-	-	-	-	-	-	-
		定点当たり	0.08	-	-	-	-	-	-	-	-	-	-	-
	県域	報告数	-	-	-	-	-	-	-	-	-	-	-	-
		定点当たり	-	-	-	-	-	-	-	-	-	-	-	-
無菌性髄膜炎	全国	報告数	15	-	-	1	-	1	1	2	1	-	1	-
		定点当たり	0.03	-	-	0.00	-	0.00	0.00	0.00	0.00	-	0.00	-
	全県	報告数	-	-	-	-	-	-	-	-	-	-	-	-
		定点当たり	-	-	-	-	-	-	-	-	-	-	-	-
	県域	報告数	-	-	-	-	-	-	-	-	-	-	-	-
		定点当たり	-	-	-	-	-	-	-	-	-	-	-	-
マイコプラズマ肺炎	全国	報告数	556	4	105	192	150	34	12	11	16	11	7	4
		定点当たり	1.16	0.01	0.22	0.40	0.31	0.07	0.02	0.02	0.03	0.02	0.01	0.01
	全県	報告数	8	-	3	2	1	-	1	-	1	-	-	-
		定点当たり	0.67	-	0.25	0.17	0.08	-	0.08	-	0.08	-	-	-
	県域	報告数	8	-	3	2	1	-	1	-	1	-	-	-
		定点当たり	1.60	-	0.60	0.40	0.20	-	0.20	-	0.20	-	-	-
クラミジア肺炎 （オウム病を除く）	全国	報告数	5	-	1	1	-	-	-	-	1	1	-	-
		定点当たり	0.01	-	0.00	0.00	-	-	-	-	0.00	0.00	-	-
	全県	報告数	-	-	-	-	-	-	-	-	-	-	-	-
		定点当たり	-	-	-	-	-	-	-	-	-	-	-	-
	県域	報告数	-	-	-	-	-	-	-	-	-	-	-	-
		定点当たり	-	-	-	-	-	-	-	-	-	-	-	-
感染性胃腸炎 （ロタウイルス）	全国	報告数	2	-	-	1	1	-	-	-	-	-	-	-
		定点当たり	0.00	-	-	0.00	0.00	-	-	-	-	-	-	-
	全県	報告数	-	-	-	-	-	-	-	-	-	-	-	-
		定点当たり	-	-	-	-	-	-	-	-	-	-	-	-
	県域	報告数	-	-	-	-	-	-	-	-	-	-	-	-
		定点当たり	-	-	-	-	-	-	-	-	-	-	-	-

基幹定点（週報）		項目	50～54歳	55～59歳	60～64歳	65～69歳	70歳以上
細菌性髄膜炎	全国	報告数	1	1	-	1	2
		定点当たり	0.00	0.00	-	0.00	0.00
	全県	報告数	-	-	-	-	1
		定点当たり	-	-	-	-	0.08
	県域	報告数	-	-	-	-	-
		定点当たり	-	-	-	-	-
無菌性髄膜炎	全国	報告数	1	-	3	1	3
		定点当たり	0.00	-	0.01	0.00	0.01
	全県	報告数	-	-	-	-	-
		定点当たり	-	-	-	-	-
	県域	報告数	-	-	-	-	-
		定点当たり	-	-	-	-	-
マイコプラズマ肺炎	全国	報告数	3	-	-	-	7
		定点当たり	0.01	-	-	-	0.01
	全県	報告数	-	-	-	-	-
		定点当たり	-	-	-	-	-
	県域	報告数	-	-	-	-	-
		定点当たり	-	-	-	-	-
クラミジア肺炎 （オウム病を除く）	全国	報告数	-	-	-	-	1
		定点当たり	-	-	-	-	0.00
	全県	報告数	-	-	-	-	-
		定点当たり	-	-	-	-	-
	県域	報告数	-	-	-	-	-
		定点当たり	-	-	-	-	-
感染性胃腸炎 （ロタウイルス）	全国	報告数	-	-	-	-	-
		定点当たり	-	-	-	-	-
	全県	報告数	-	-	-	-	-
		定点当たり	-	-	-	-	-
	県域	報告数	-	-	-	-	-
		定点当たり	-	-	-	-	-

表3 5週前～今週の推移 (その1)
(全県及び横浜市・川崎市・相模原市を除く県域)

2025年48週(11月24日～11月30日)

	疾病名	項目		5 週前	4 週前	3 週前	2 週前	1 週前	今週
				43週	44週	45週	46週	47週	48週
				(10月20日～ 10月26日)	(10月27日～ 11月02日)	(11月03日～ 11月09日)	(11月10日～ 11月16日)	(11月17日～ 11月23日)	(11月24日～ 11月30日)
急性呼吸器感染症定点	急性呼吸器感染症	全県	報告数	19,943	25,658	24,967	28,824	30,514	23,512
			定点当たり	83.10	107.36	104.46	120.60	128.21	98.38
		県域	報告数	5,937	7,599	7,383	8,736	10,049	8,175
			定点当たり	74.21	96.19	92.29	109.20	127.20	102.19
	インフルエンザ (高病原性鳥インフルエンザを除く)	全県	報告数	2,875	6,862	8,887	13,339	15,966	11,005
			定点当たり	11.88	28.47	36.57	55.12	66.25	45.66
		県域	報告数	824	1,921	2,490	4,134	6,014	4,334
			定点当たり	10.30	24.32	31.13	51.68	76.13	54.18
	新型コロナウイルス感染症	全県	報告数	487	464	325	291	231	208
			定点当たり	2.01	1.93	1.34	1.20	0.96	0.86
		県域	報告数	194	191	141	133	97	87
			定点当たり	2.43	2.42	1.76	1.66	1.23	1.09
基幹定点	インフルエンザ (入院患者)	全県	報告数	9	30	57	83	106	79
		県域	報告数	1	11	20	28	46	40
	新型コロナウイルス感染症 (入院患者)	全県	報告数	19	37	28	16	19	15
		県域	報告数	7	16	7	5	8	3

表3 5週前～今週の推移 (その2)
(全県及び横浜市・川崎市・相模原市を除く県域)

2025年48週(11月24日～11月30日)

	疾病名	項目		5 週前	4 週前	3 週前	2 週前	1 週前	今週
				43週	44週	45週	46週	47週	48週
				(10月20日～ 10月26日)	(10月27日～ 11月02日)	(11月03日～ 11月09日)	(11月10日～ 11月16日)	(11月17日～ 11月23日)	(11月24日～ 11月30日)
小 児 科 定 点	R S ウイルス 感染症	全県	報告数	139	108	95	93	73	60
			定点当たり	0.98	0.77	0.66	0.66	0.53	0.43
		県域	報告数	78	53	69	57	46	34
			定点当たり	1.70	1.18	1.50	1.24	1.02	0.74
	咽頭結膜熱	全県	報告数	16	29	33	32	22	32
			定点当たり	0.11	0.21	0.23	0.23	0.16	0.23
		県域	報告数	11	20	5	-	8	6
			定点当たり	0.24	0.44	0.11	-	0.18	0.13
	A 群溶血性 レンサ球菌 咽頭炎	全県	報告数	315	313	300	351	332	278
			定点当たり	2.22	2.24	2.10	2.49	2.39	2.01
		県域	報告数	99	119	87	97	98	70
			定点当たり	2.15	2.64	1.89	2.11	2.18	1.52
	感染性胃腸炎	全県	報告数	470	527	469	576	510	483
			定点当たり	3.31	3.76	3.28	4.09	3.67	3.50
		県域	報告数	144	163	172	183	155	127
			定点当たり	3.13	3.62	3.74	3.98	3.44	2.76
	水痘	全県	報告数	29	44	50	48	37	54
			定点当たり	0.20	0.31	0.35	0.34	0.27	0.39
		県域	報告数	9	14	22	16	20	18
			定点当たり	0.20	0.31	0.48	0.35	0.44	0.39
	手足口病	全県	報告数	22	31	14	14	13	10
			定点当たり	0.15	0.22	0.10	0.10	0.09	0.07
		県域	報告数	3	4	2	2	1	2
			定点当たり	0.07	0.09	0.04	0.04	0.02	0.04
	伝染性紅斑	全県	報告数	44	37	23	15	22	19
			定点当たり	0.31	0.26	0.16	0.11	0.16	0.14
		県域	報告数	22	19	4	5	6	11
			定点当たり	0.48	0.42	0.09	0.11	0.13	0.24
	突発性発しん	全県	報告数	40	24	35	27	25	32
			定点当たり	0.28	0.17	0.24	0.19	0.18	0.23
		県域	報告数	15	9	16	8	6	10
			定点当たり	0.33	0.20	0.35	0.17	0.13	0.22
	ヘルパンギーナ	全県	報告数	27	18	11	8	6	8
			定点当たり	0.19	0.13	0.08	0.06	0.04	0.06
		県域	報告数	7	2	3	5	1	1
			定点当たり	0.15	0.04	0.07	0.11	0.02	0.02
	流行性耳下腺炎	全県	報告数	5	6	6	13	4	8
			定点当たり	0.04	0.04	0.04	0.09	0.03	0.06
		県域	報告数	3	1	2	3	1	3
			定点当たり	0.07	0.02	0.04	0.07	0.02	0.07

表3 5週前～今週の推移 (その3)
 (全県及び横浜市・川崎市・相模原市を除く県域)

2025年48週(11月24日～11月30日)

				5 週前	4 週前	3 週前	2 週前	1 週前	今週
疾病名		項目		43週	44週	45週	46週	47週	48週
				(10月20日～ 10月26日)	(10月27日～ 11月02日)	(11月03日～ 11月09日)	(11月10日～ 11月16日)	(11月17日～ 11月23日)	(11月24日～ 11月30日)
眼科 定 点	急性出血性 結膜炎	全県	報告数	1	-	-	-	-	1
			定点当たり	0.02	-	-	-	-	0.02
		県域	報告数	-	-	-	-	-	-
			定点当たり	-	-	-	-	-	-
	流行性角結膜炎	全県	報告数	61	58	45	56	48	38
			定点当たり	1.20	1.23	0.88	1.14	0.94	0.75
		県域	報告数	28	24	21	30	24	12
			定点当たり	1.65	1.41	1.24	1.76	1.41	0.71
基幹 定 点	細菌性髄膜炎	全県	報告数	-	1	-	-	-	1
			定点当たり	-	0.08	-	-	-	0.08
		県域	報告数	-	-	-	-	-	-
			定点当たり	-	-	-	-	-	-
	無菌性髄膜炎	全県	報告数	3	4	3	1	1	-
			定点当たり	0.25	0.33	0.25	0.08	0.08	-
		県域	報告数	-	3	2	-	1	-
			定点当たり	-	0.60	0.40	-	0.20	-
	マイコプラズマ 肺炎	全県	報告数	24	15	13	14	13	8
			定点当たり	2.00	1.25	1.08	1.17	1.08	0.67
		県域	報告数	18	8	7	12	11	8
			定点当たり	3.60	1.60	1.40	2.40	2.20	1.60
	クラミジア肺炎 (オウム病を 除く)	全県	報告数	-	-	1	-	-	-
			定点当たり	-	-	0.08	-	-	-
		県域	報告数	-	-	-	-	-	-
			定点当たり	-	-	-	-	-	-
	感染性胃腸炎 (ロタウイルス)	全県	報告数	-	-	-	-	-	-
			定点当たり	-	-	-	-	-	-
		県域	報告数	-	-	-	-	-	-
			定点当たり	-	-	-	-	-	-

