



神奈川県感染症発生情報(27週報)

(2025年6月30日～2025年7月6日)

<https://www.pref.kanagawa.jp/sys/eiken>



今週の注目感染症

～麻しん～ 神奈川県では、2025年27週に7例の麻しん患者の発生が報告され、2025年の累計報告数が40例となりました。麻しんは、麻しんウイルスによる急性の感染症です。感染経路は空気感染、飛沫感染、接触感染で、感染力が非常に強く、免疫を持っていない人が感染するとほぼ確実に発症します。発熱、咳、鼻水、のどの痛み、目の充血等が数日続いたあと、高熱と全身の発疹が出現します。また、肺炎や中耳炎、脳炎を合併する場合があります。特別な治療法はなく、対症療法(症状を和らげる治療)が行われます。予防にはワクチン接種が効果的です。日本では、予防接種法に基づく定期接種として、1歳で1回目、小学校入学前1年間に2回目のワクチンを、原則、麻しん風しん混合ワクチン(MRワクチン)で行うことになっています(全額公費)。また、2024年度に定期接種の対象であった方で、2024年度内にMRワクチンの偏在等が理由でワクチン接種ができなかった方については、2025年4月1日から2年間、定期接種として公費で受けられることになりました(特例措置)。2025年は麻しんの流行している国が多くなっています。海外渡航前に予防接種歴を確認しましょう。

～百日咳～ 神奈川県では、2025年27週に173例の百日咳患者の発生が報告され、2025年の累計報告数が1,600例を超えました。百日咳は、主に百日咳菌による呼吸器感染症です。現在日本では、定期予防接種の対象疾患になっています。近年では、乳幼児期の予防接種の効果が減弱した年長児から成人の発病がみられます。主な症状は激しい咳です。短い咳が連続的に続き、最後に大きく息を吸い込んで痰を出しておさまる、という特徴的な症状を呈します。成人は比較的軽い症状で経過しますが、乳児は無呼吸発作など重篤になる場合もあり、注意が必要です。治療には抗菌薬が有効ですが、近年、抗菌薬耐性の百日咳菌が増えています。また、百日咳はワクチンで予防可能な感染症(vaccine preventable disease: VPD)の一つです。初回接種3回、追加接種1回の合計4回の接種が必要になりますので、生後2か月になったらすぐに5種混合ワクチンの定期接種を始めてください。日本小児科学会では、定期接種に加えて就学前にも任意接種として、百日咳含有ワクチン(DPT ワクチン)の接種が推奨されています。詳しくは、「日本小児科学会が推奨する予防接種スケジュール」をご参照ください。https://www.jpeds.or.jp/uploads/files/20250523_vaccine_schedule.pdf

今週の全数把握対象疾患

(当該週の国による集計及び各保健福祉事務所からの報告をもとに期日を決めて集計しているため、集計数が前後することがあります)

分類	対象疾患	内訳				神奈川県 (今週)	神奈川県 (2025年累計)
		県域	横浜市	川崎市	相模原市		
二類	結核	3	10	2	2	17	442
三類	腸管出血性大腸菌感染症	1	8	1	1	11	81
	腸チフス		1			1	2
四類	E型肝炎	2	1	1		4	42
	レジオネラ症	1				1	55
五類	アメーバ赤痢	1				1	27
	カルバペネム耐性腸内細菌目細菌感染症		1	1		2	56
	急性脳炎	2				2	12
	劇症型溶血性レンサ球菌感染症		1	1	1	3	53
	後天性免疫不全症候群		4			4	39
	侵襲性肺炎球菌感染症		1			1	173
	水痘(入院例)		1	1		2	23
	梅毒	6	2	1	1	10	392
	播種性クリプトコックス症			1		1	12
	百日咳	96	52	22	3	173	1,605
麻しん	4	1	1	1	7	40	

今週の定点把握対象疾患

定点医療機関数:急性呼吸器感染症定点(238)、小児科定点(141)、眼科定点(52)、基幹定点(12)

<お知らせ>

2025年4月7日に、急性呼吸器感染症が新たに5類感染症に追加されたことに伴い、定点医療機関数の変更がありました。そのため、14週報(4月10日掲載)をもって定点把握対象疾患の警報・注意報レベルの公表は終了いたします。また、インフルエンザ、新型コロナウイルス感染症及び小児科定点からの届出疾患(10疾患)に関しては、時系列グラフ中の2025年14週以前のデータの表示を終了いたします。



神奈川県感染症発生情報(27週報)

(2025年6月30日~2025年7月6日)

<https://www.pref.kanagawa.jp/sys/eiken>



全数把握対象疾患情報

- ・結核 17例:年齢群は20歳代3例、30歳代1例、40歳代3例、50歳代1例、60歳代1例、70歳代7例、80歳代1例、病型は肺結核5例、結核性胸膜炎3例、左頸部結核性リンパ節炎1例、結核性リンパ節炎1例、脊椎結核1例、腸結核1例、無症状病原体保有者4例、疑似症患者1例
- ・腸管出血性大腸菌感染症11例:年齢群は10歳代1例、20歳代6例、30歳代1例、50歳代2例、60歳代1例、血清型・毒素型はO26・VT不明1例、O103・VT11例、O157・VT1VT21例、O157・VT27例、O不明・VT11例、推定感染経路は経口感染8例(焼肉、焼き鳥、ベトナムで購入したカップ麺、スーパーで買った野菜又は飲食店の定食、船内の食事又は寄港先の食事)、不明3例、推定感染地域は神奈川県5例、神奈川県又は国外(クルーズ船内)1例、国外(ベトナム)1例、日本国内都道府県不明2例、不明2例
- ・腸チフス1例:年齢群は30歳代、推定感染経路は接触感染、推定感染地域は国外(フィリピン)
- ・E型肝炎4例:年齢群は20歳代1例、40歳代1例、50歳代1例、70歳代1例、推定感染経路は経口感染2例(イノシシのソーセージ)、動物・蚊・昆虫等からの感染1例、不明1例、推定感染地域は北海道1例、奈良県1例、日本国内都道府県不明2例
- ・レジオネラ症1例:年齢群は20歳代、病型は肺炎型、感染経路は不明、感染地域は不明
- ・アメーバ赤痢1例:年齢群は50歳代、病型は腸管アメーバ症、感染経路は不明、推定感染地域は日本国内都道府県不明
- ・カルバペネム耐性腸内細菌目細菌感染症2例:年齢群は60歳代1例、70歳代1例、菌種は *Klebsiella aerogenes* 1例、*Klebsiella pneumoniae* 1例、感染経路はその他1例、不明1例、推定感染地域は神奈川県2例
- ・急性脳炎2例:年齢群は10歳未満1例、10歳代1例、病原体は不明2例、推定感染経路は飛沫・飛沫核感染2例、推定感染地域は神奈川県2例
- ・劇症型溶血性レンサ球菌感染症3例:年齢群は60歳代1例、80歳代1例、90歳以上1例、血清群はA群1例、B群2例、推定感染経路は創傷感染1例、その他2例、推定感染地域は神奈川県2例、日本国内都道府県不明1例
- ・後天性免疫不全症候群4例:年齢群は30歳代3例、50歳代1例、病型はAIDS2例、無症候性キャリア2例、推定感染経路は性的接触3例、不明1例、推定感染地域は国内3例、不明1例
- ・侵襲性肺炎球菌感染症1例:年齢群は70歳代、感染経路は不明、推定感染地域は神奈川県、ワクチン接種歴は不明
- ・水痘(入院例)2例:年齢群は70歳代2例、検査診断例1例、臨床診断例1例、感染経路は不明2例、推定感染地域は神奈川県2例、ワクチン接種歴は不明2例
- ・梅毒10例:年齢群は10歳未満1例、20歳代5例、30歳代2例、60歳代2例、病型は先天梅毒1例、早期顕症梅毒Ⅰ期6例、早期顕症梅毒Ⅱ期2例、無症状病原体保有者1例、推定感染経路は母子感染1例、性的接触9例、推定感染地域は神奈川県7例、東京都1例、日本国内都道府県不明2例
- ・播種性クリプトコックス症1例:年齢群は70歳代、推定感染原因は免疫不全、推定感染地域は東京都
- ・百日咳173例:年齢群は10歳未満48例、10歳代87例、20歳代6例、30歳代4例、40歳代8例、50歳代14例、70歳代3例、80歳代3例、分離・同定による病原体の検出2例、LAMP法等病原体遺伝子検出96例、推定感染経路は家族内感染9例、家族内感染又はその他55例、その他27例、不明82例、推定感染地域は神奈川県107例、東京都3例、日本国内都道府県不明25例、日本国内都道府県不明又は国外(渡航先不明)1例、不明37例、ワクチン接種歴は接種あり(4回)102例、接種あり(3回)1例、接種なし2例、不明68例
- ・麻疹7例:年齢群は10歳代1例、20歳代3例、30歳代1例、40歳代2例、検査診断例4例、臨床診断例1例、修飾麻疹2例、推定感染経路は飛沫・飛沫核感染1例、飛沫・飛沫核感染又は接触感染1例、接触感染1例、不明4例、推定感染地域は神奈川県4例、日本国内都道府県不明1例、日本国内都道府県不明又は国外(渡航先不明)1例、不明1例、ワクチン接種歴は接種あり(2回)3例、接種あり(1回)1例、不明3例



神奈川県感染症発生情報(27週報)

(2025年6月30日～2025年7月6日)

<https://www.pref.kanagawa.jp/sys/eiken>



報告が遅れた全数把握対象疾患情報(2025年第1週～第26週診断分)

※届出内容の確認に時間を要した等により、週報での報告が遅れた症例を記載します。

- ・結核 1例:年齢群は20歳代、病型は無症状病原体保有者
- ・急性脳炎1例:年齢群は10歳未満、病原体は不明、感染経路は不明、推定感染地域は神奈川県
- ・後天性免疫不全症候群 1例:年齢群は40歳代、病型は無症候性キャリア、推定感染経路は性的接触、推定感染地域は国外(フィリピン)
- ・侵襲性肺炎球菌感染症 2例:年齢群は10歳代 1例、30歳代 1例、推定感染経路は飛沫感染 1例、不明 1例、推定感染地域は神奈川県 2例、ワクチン接種歴は接種なし 2例
- ・梅毒 5例:年齢群は20歳代 3例、40歳代 1例、50歳代 1例、病型は早期顕症梅毒Ⅰ期 2例、早期顕症梅毒Ⅱ期 3例、推定感染経路は性的接触 5例、感染地域は神奈川県 3例、不明 2例
- ・百日咳 9例:年齢群は10歳未満 4例、10歳代 4例、30歳代 1例、LAMP法等病原体遺伝子検出 5例、推定感染経路は家族内感染又はその他 1例、その他 1例、不明 7例、推定感染地域は神奈川県 4例、日本国内都道府県不明 2例、不明 3例、ワクチン接種歴は接種あり(4回)4例、接種あり(3回)1例、不明 4例
- ・麻しん 2例:年齢群は30歳代 2例、検査診断例 1例、修飾麻しん 1例、推定感染経路は飛沫・飛沫核感染 1例、飛沫・飛沫核感染又は接触感染 1例、推定感染地域は神奈川県 2例、ワクチン接種歴は接種あり(1回)1例、不明 1例

更新履歴 (内容を修正した場合、こちらでお知らせします)

- ・現在のところ修正箇所はありません。

神奈川県感染症情報センター

神奈川県衛生研究所 企画情報部 衛生情報課

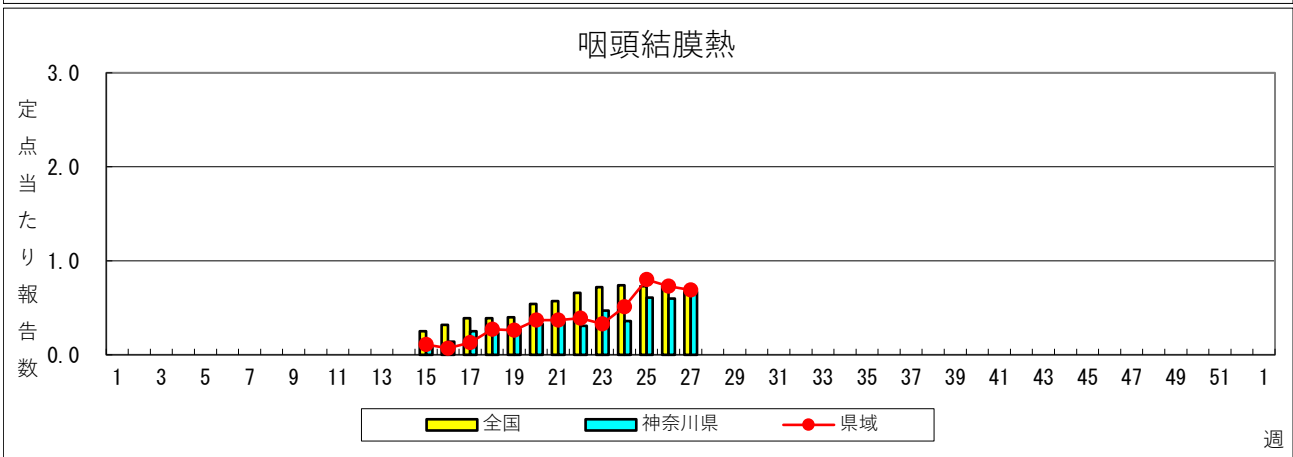
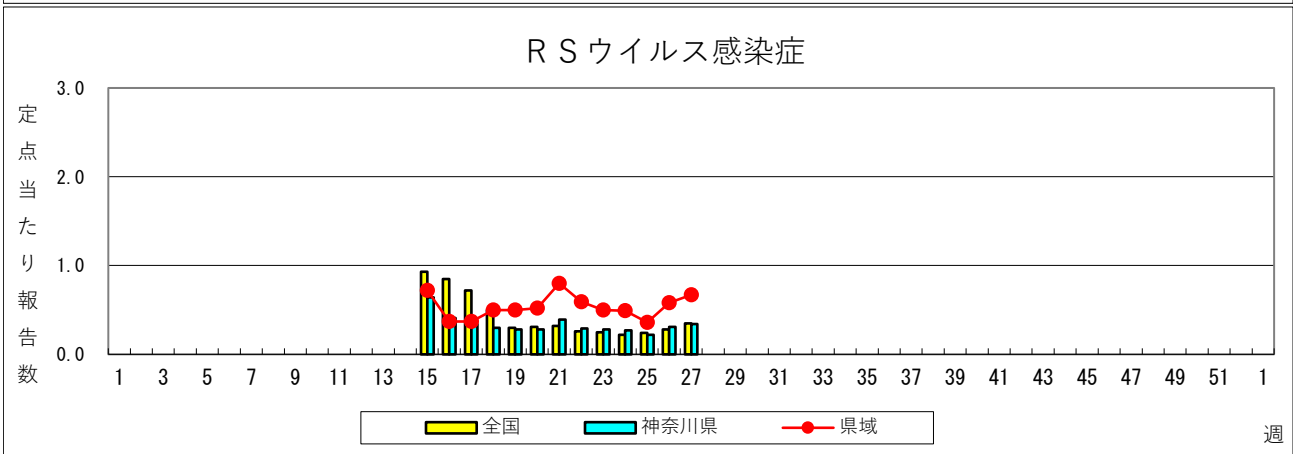
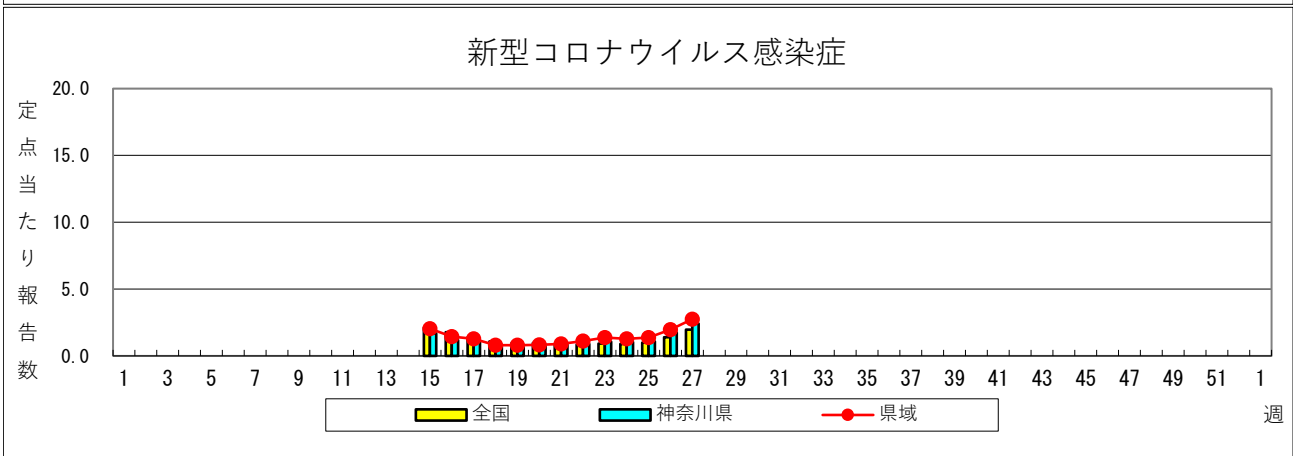
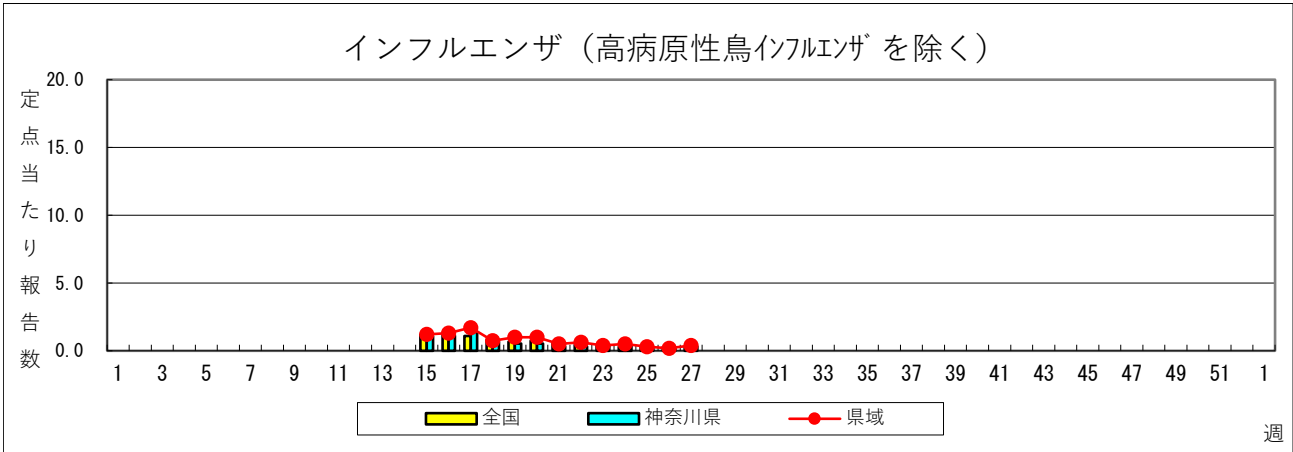
TEL:0467-83-4400(代表) FAX:0467-89-5211(企画情報部)

県域とは、神奈川県内の市町村のうち、横浜市、川崎市、相模原市を除いた地域です

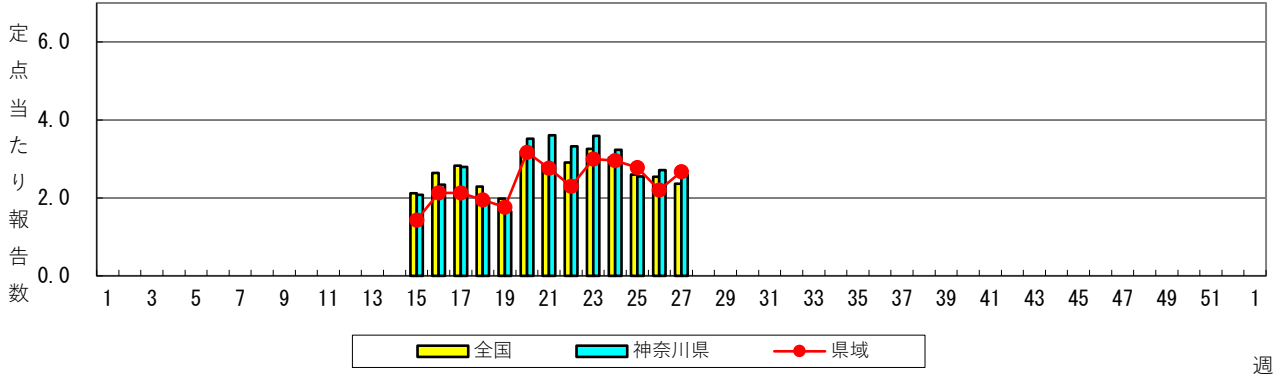
感染症発生動向調査：週報対象疾患の時系列グラフ

※疾患名の括弧書きは、一般名称であり、正式名称ではありません。
 ※神奈川県&県域（横浜市・川崎市・相模原市を除く）のデータです。
 ※インフルエンザ、新型コロナウイルス感染症及び小児科定点からの届出疾患では、2025年14週以前のデータを表示していません。

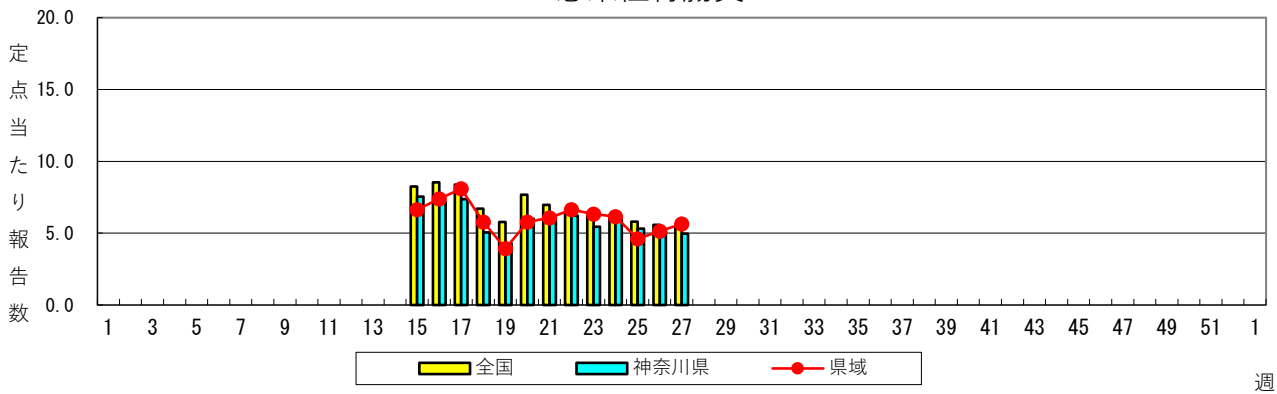
2025年27週
 (06月30日～07月06日)



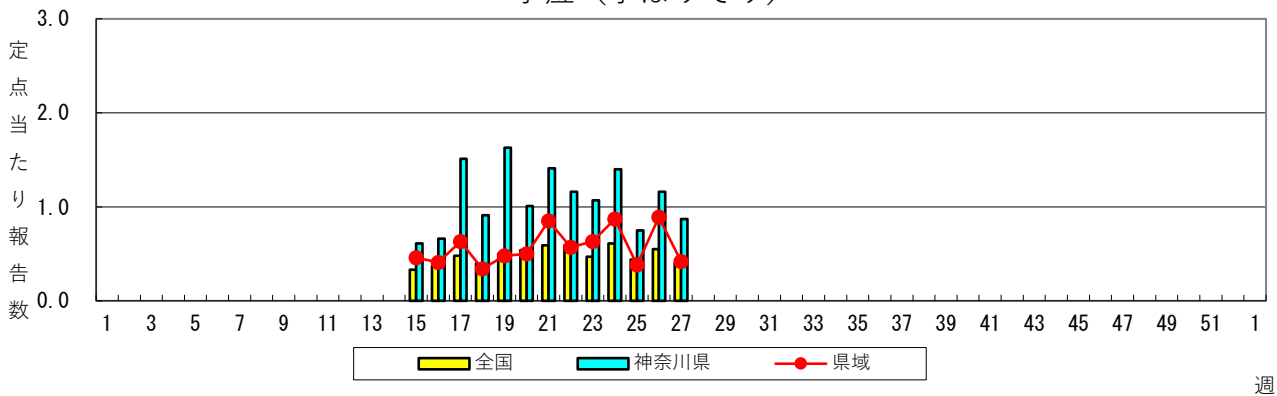
A群溶血性レンサ球菌咽頭炎



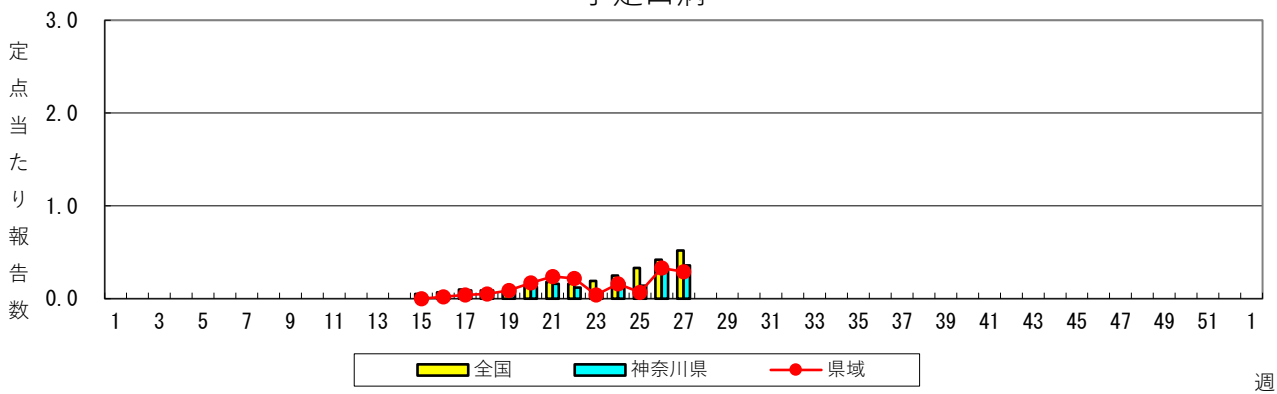
感染性胃腸炎



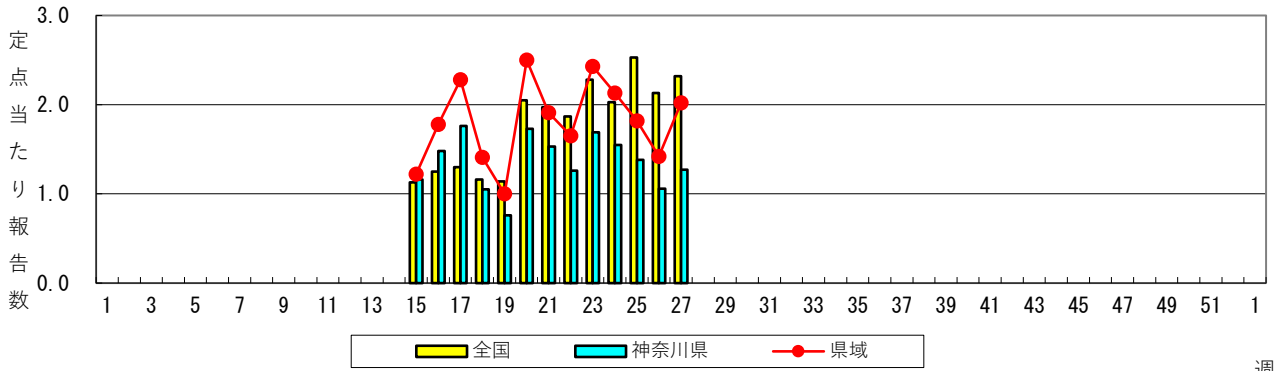
水痘（水ぼうそう）



手足口病

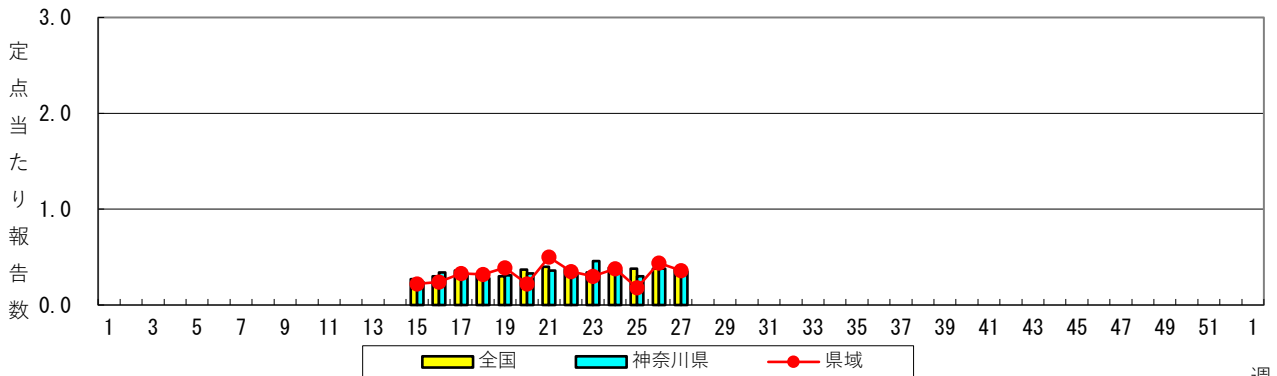


伝染性紅斑（リンゴ病）



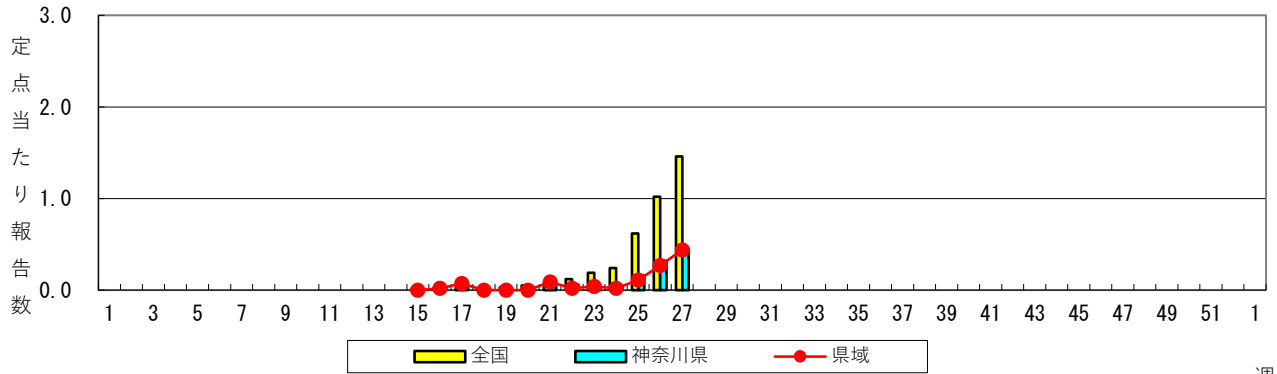
週

突発性発しん



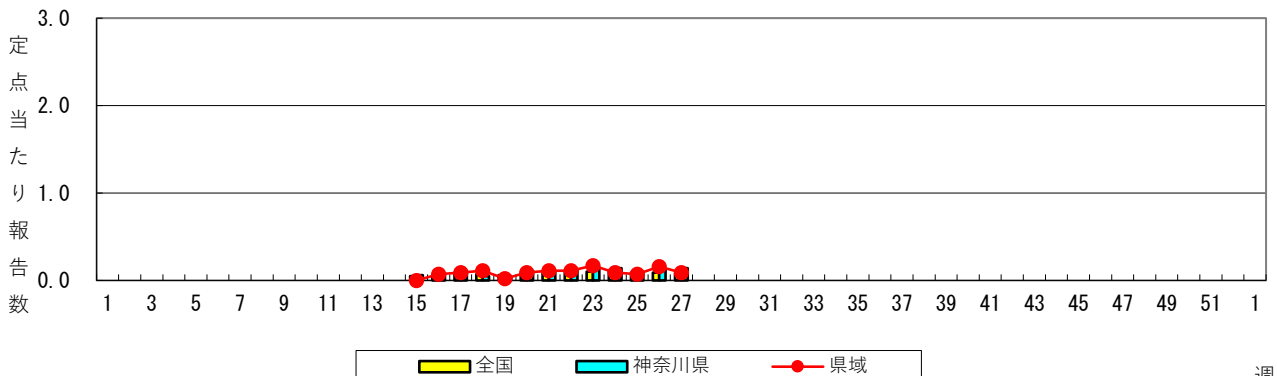
週

ヘルパンギーナ



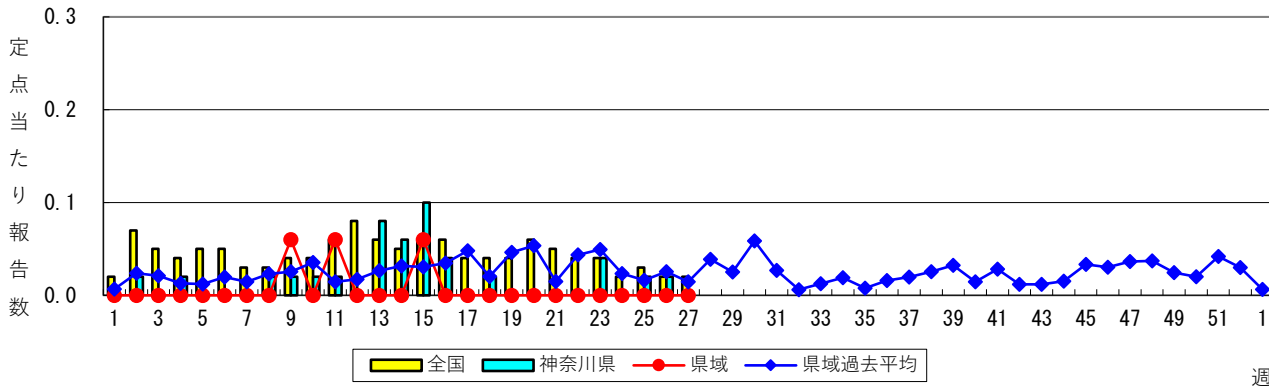
週

流行性耳下腺炎（おたふくかぜ）

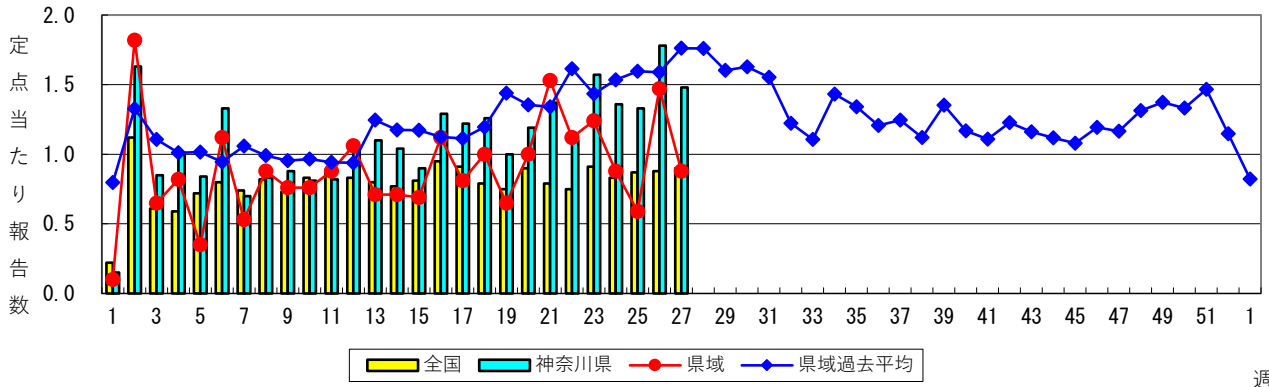


週

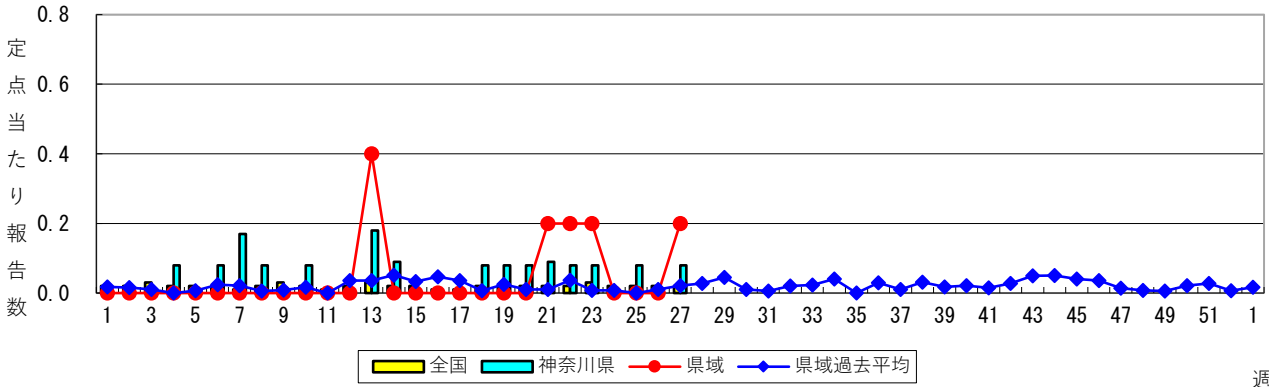
急性出血性結膜炎



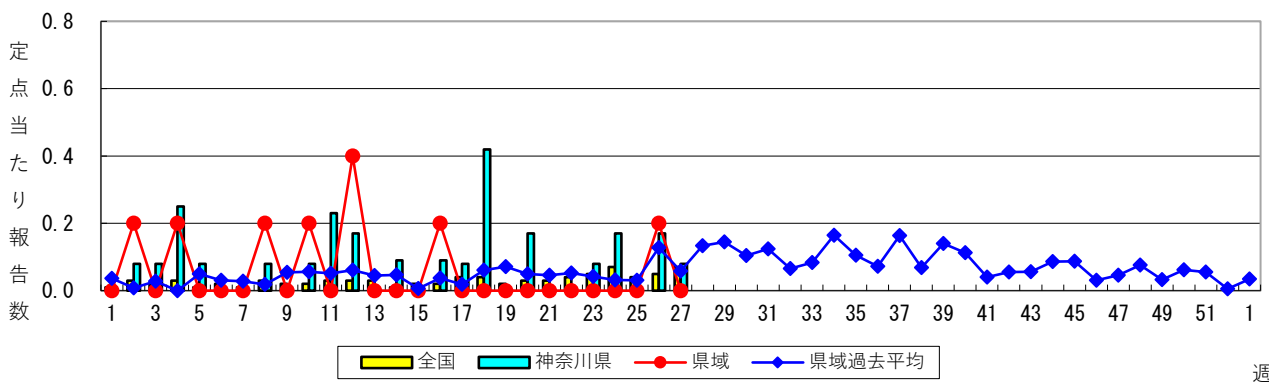
流行性角結膜炎



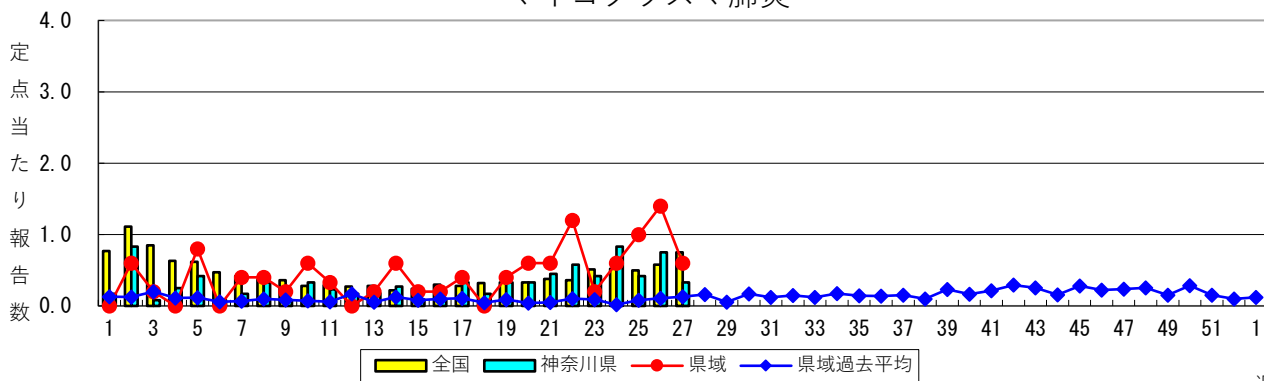
細菌性髄膜炎



無菌性髄膜炎

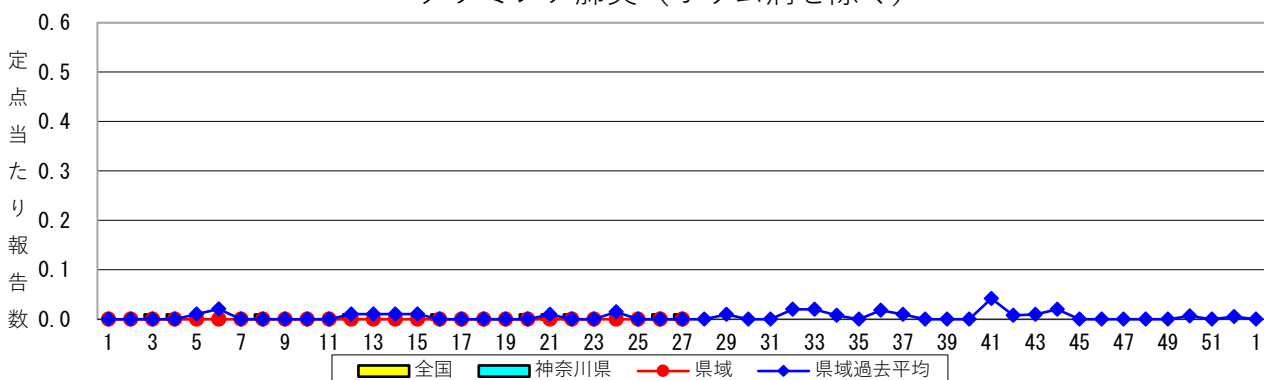


マイコプラズマ肺炎



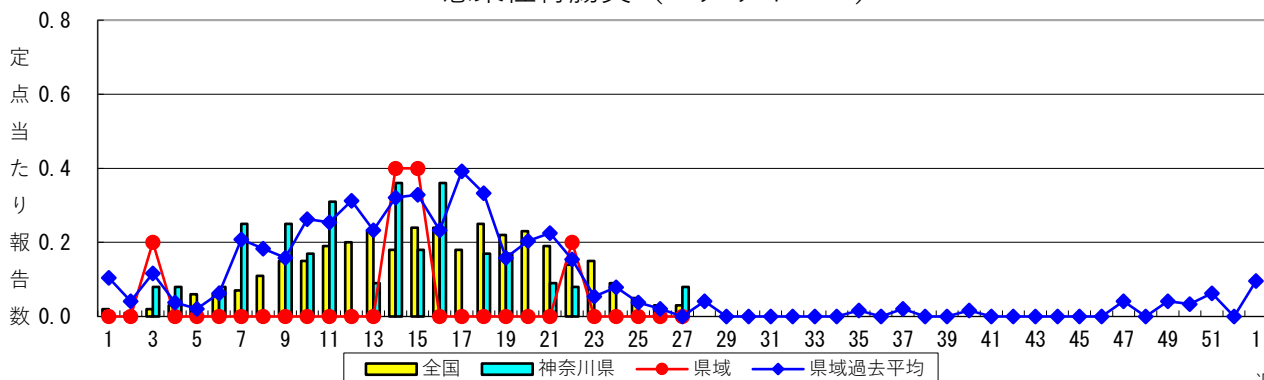
週

クラミジア肺炎 (オウム病を除く)



週

感染性胃腸炎 (ロタウイルス)



週

表1 報告数・定点当たり報告数 疾病、政令市・保健所別 (その1)

2025年27週(06月30日～07月06日)

*県域とは、神奈川県内の市町村のうち横浜市、川崎市、相模原市を除いた地域です。

神奈川県	急性呼吸器感染症定点				基幹定点	
	インフルエンザ (高病原性鳥インフルエンザを除く)		新型コロナウイルス 感染症		インフルエンザ (入院患者)	新型コロナウイルス 感染症 (入院患者)
	報告数	定点当たり	報告数	定点当たり	報告数	報告数
全県	75	0.32	576	2.42	2	24
横浜市	17	0.21	172	2.12	-	11
川崎市	22	0.36	134	2.20	1	6
相模原市	6	0.35	53	3.12	-	-
県域	30	0.38	217	2.75	1	7
横須賀市	1	0.11	21	2.33	-	4
藤沢市	-	-	33	2.20	-	2
茅ヶ崎市	1	0.14	22	3.14
平塚	-	-	18	2.57	-	1
平塚 秦野センター	-	-	24	3.43
鎌倉	-	-	8	1.60
鎌倉 三崎センター	-	-	3	1.50
小田原	-	-	11	2.20
小田原 足柄上センター	-	-	8	4.00	-	-
厚木	25	1.92	52	4.00	1	-
厚木 大和センター	3	0.43	17	2.43

神奈川県	小児科定点									
	RSウイルス感染症		咽頭結膜熱		A群溶血性レンサ球菌 咽頭炎		感染性胃腸炎		水痘	
	報告数	定点当たり	報告数	定点当たり	報告数	定点当たり	報告数	定点当たり	報告数	定点当たり
全県	48	0.34	95	0.67	365	2.59	699	4.96	123	0.87
横浜市	10	0.20	29	0.59	122	2.49	253	5.16	46	0.94
川崎市	8	0.22	27	0.73	99	2.68	145	3.92	50	1.35
相模原市	-	-	8	0.80	24	2.40	47	4.70	8	0.80
県域	30	0.67	31	0.69	120	2.67	254	5.64	19	0.42
横須賀市	-	-	1	0.20	12	2.40	50	10.00	1	0.20
藤沢市	-	-	4	0.44	12	1.33	24	2.67	3	0.33
茅ヶ崎市	-	-	-	-	19	4.75	19	4.75	-	-
平塚	-	-	-	-	5	1.25	21	5.25	3	0.75
平塚 秦野センター	1	0.25	7	1.75	9	2.25	46	11.50	2	0.50
鎌倉	-	-	-	-	1	0.50	9	4.50	4	2.00
鎌倉 三崎センター	-	-	-	-	4	4.00	1	1.00	-	-
小田原	-	-	-	-	10	3.33	8	2.67	-	-
小田原 足柄上センター	-	-	-	-	-	-	-	-	-	-
厚木	28	3.50	17	2.13	42	5.25	57	7.13	3	0.38
厚木 大和センター	1	0.25	2	0.50	6	1.50	19	4.75	3	0.75

神奈川県	小児科定点									
	手足口病		伝染性紅斑		突発性発しん		ヘルパンギーナ		流行性耳下腺炎	
	報告数	定点当たり	報告数	定点当たり	報告数	定点当たり	報告数	定点当たり	報告数	定点当たり
全県	51	0.36	179	1.27	50	0.35	63	0.45	20	0.14
横浜市	16	0.33	72	1.47	21	0.43	28	0.57	12	0.24
川崎市	20	0.54	6	0.16	10	0.27	13	0.35	4	0.11
相模原市	2	0.20	10	1.00	3	0.30	2	0.20	-	-
県域	13	0.29	91	2.02	16	0.36	20	0.44	4	0.09
横須賀市	3	0.60	5	1.00	2	0.40	9	1.80	-	-
藤沢市	1	0.11	8	0.89	6	0.67	-	-	-	-
茅ヶ崎市	1	0.25	6	1.50	1	0.25	3	0.75	-	-
平塚	-	-	8	2.00	-	-	-	-	1	0.25
平塚 秦野センター	4	1.00	19	4.75	1	0.25	1	0.25	1	0.25
鎌倉	-	-	-	-	-	-	-	-	-	-
鎌倉 三崎センター	-	-	1	1.00	-	-	-	-	-	-
小田原	-	-	11	3.67	-	-	1	0.33	-	-
小田原 足柄上センター	-	-	-	-	-	-	-	-	-	-
厚木	1	0.13	31	3.88	5	0.63	2	0.25	2	0.25
厚木 大和センター	3	0.75	2	0.50	1	0.25	4	1.00	-	-

表2 報告数・定点当たり報告数、疾病・年齢階級別

2025年27週(06月30日～07月06日)

(全県及び横浜市・川崎市・相模原市を除く県域) (その1)

*表2は、各保健福祉事務所からの最新の報告をもとに作成しているため、国の選元データである表1および表3の数値と一致しないことがあります

急性呼吸器感染症定点		項目	合計	～5か月	～11か月	1歳	2	3	4	5	6	7	8	9
インフルエンザ (高病原性鳥インフルエンザを除く)	全国	報告数	1,095	4	10	34	31	43	51	59	47	58	55	89
		定点当たり	0.28	0.00	0.00	0.01	0.01	0.01	0.01	0.01	0.02	0.01	0.02	0.01
	全県	報告数	75	-	-	-	2	1	5	3	2	10	7	8
		定点当たり	0.32	-	-	-	0.01	0.00	0.02	0.01	0.01	0.04	0.03	0.03
	県域	報告数	30	-	-	-	1	-	1	-	1	8	5	7
		定点当たり	0.38	-	-	-	0.01	-	0.01	-	0.01	0.10	0.06	0.09
新型コロナウイルス感染症	全国	報告数	7,615	77	103	164	68	52	55	48	60	51	53	58
		定点当たり	1.97	0.02	0.03	0.04	0.02	0.01	0.01	0.01	0.02	0.01	0.01	0.02
	全県	報告数	576	4	4	13	4	5	3	2	4	3	5	6
		定点当たり	2.42	0.02	0.02	0.05	0.02	0.02	0.01	0.01	0.02	0.01	0.02	0.03
	県域	報告数	217	2	3	5	1	-	1	-	1	1	2	1
		定点当たり	2.75	0.03	0.04	0.06	0.01	-	0.01	-	0.01	0.01	0.03	0.01

急性呼吸器感染症定点		項目	10-14	15-19	20-29	30-39	40-49	50-59	60-69	70-79	80歳以上
インフルエンザ (高病原性鳥インフルエンザを除く)	全国	報告数	235	110	35	62	69	47	24	12	20
		定点当たり	0.06	0.03	0.01	0.02	0.02	0.01	0.01	0.00	0.01
	全県	報告数	11	8	3	2	6	6	-	1	-
		定点当たり	0.05	0.03	0.01	0.01	0.03	0.03	-	0.00	-
	県域	報告数	4	1	-	-	1	1	-	-	-
		定点当たり	0.05	0.01	-	-	0.01	0.01	-	-	-
新型コロナウイルス感染症	全国	報告数	464	481	754	776	891	1,068	830	791	771
		定点当たり	0.12	0.12	0.20	0.20	0.23	0.28	0.22	0.21	0.20
	全県	報告数	21	31	62	70	84	108	55	52	40
		定点当たり	0.09	0.13	0.26	0.29	0.35	0.45	0.23	0.22	0.17
	県域	報告数	10	18	20	15	28	44	23	23	19
		定点当たり	0.13	0.23	0.25	0.19	0.35	0.56	0.29	0.29	0.24

基幹定点		項目	合計	1歳未満	1-9
インフルエンザ (入院患者)	全国	報告数	41	0	13
	全県	報告数	2	0	1
	県域	報告数	1	0	0
新型コロナウイルス感染症 (入院患者)	全国	報告数	616	21	26
	全県	報告数	24	4	0
	県域	報告数	7	0	0

基幹定点		項目	10-19	20-29	30-39	40-49	50-59	60-69	70-79	80歳以上
インフルエンザ (入院患者)	全国	報告数	1	0	0	1	2	1	11	12
	全県	報告数	0	0	0	0	0	0	0	1
	県域	報告数	0	0	0	0	0	0	0	1
新型コロナウイルス感染症 (入院患者)	全国	報告数	8	10	11	12	24	59	148	297
	全県	報告数	0	1	0	0	0	1	5	13
	県域	報告数	0	0	0	0	0	0	1	6

※インフルエンザと新型コロナウイルス感染症の全国数値は厚生労働省からの公表後に表に反映します。

表2 報告数・定点当たり報告数、疾病・年齢階級別
(全県及び横浜市・川崎市・相模原市を除く県域) (その2)

2025年27週(06月30日～07月06日)

*表2は、各保健福祉事務所からの最新の報告をもとに作成しているため、国の選元データである表1および表3の数値と一致しないことがあります

小児科定点		項目	合計	～5か月	～11か月	1歳
RSウイルス 感染症	全国	報告数	821	109	156	317
		定点当たり	0.35	0.05	0.07	0.13
	全県	報告数	48	5	11	20
		定点当たり	0.34	0.04	0.08	0.14
	県域	報告数	30	1	6	14
		定点当たり	0.67	0.02	0.13	0.31
咽頭結膜熱	全国	報告数	1,580	14	136	573
		定点当たり	0.67	0.01	0.06	0.24
	全県	報告数	95	1	5	25
		定点当たり	0.67	0.01	0.04	0.18
	県域	報告数	31	-	2	8
		定点当たり	0.69	-	0.04	0.18
A群溶血性 レンサ球菌 咽頭炎	全国	報告数	5,565	4	24	190
		定点当たり	2.36	0.00	0.01	0.08
	全県	報告数	365	-	1	4
		定点当たり	2.59	-	0.01	0.03
	県域	報告数	120	-	-	3
		定点当たり	2.67	-	-	0.07
感染性胃腸炎	全国	報告数	12,819	189	879	1,875
		定点当たり	5.44	0.08	0.37	0.80
	全県	報告数	699	8	50	86
		定点当たり	4.96	0.06	0.35	0.61
	県域	報告数	254	4	12	34
		定点当たり	5.64	0.09	0.27	0.76
水痘	全国	報告数	934	6	10	47
		定点当たり	0.40	0.00	0.00	0.02
	全県	報告数	123	-	1	5
		定点当たり	0.87	-	0.01	0.04
	県域	報告数	19	-	-	-
		定点当たり	0.42	-	-	-
手足口病	全国	報告数	1,215	31	165	398
		定点当たり	0.52	0.01	0.07	0.17
	全県	報告数	51	1	7	15
		定点当たり	0.36	0.01	0.05	0.11
	県域	報告数	13	-	2	6
		定点当たり	0.29	-	0.04	0.13
伝染性紅斑	全国	報告数	5,474	7	40	237
		定点当たり	2.32	0.00	0.02	0.10
	全県	報告数	179	-	-	5
		定点当たり	1.27	-	-	0.04
	県域	報告数	91	-	-	2
		定点当たり	2.02	-	-	0.04
突発性発しん	全国	報告数	880	15	199	464
		定点当たり	0.37	0.01	0.08	0.20
	全県	報告数	50	-	7	36
		定点当たり	0.35	-	0.05	0.26
	県域	報告数	16	-	3	12
		定点当たり	0.36	-	0.07	0.27
ヘルパンギーナ	全国	報告数	3,451	23	304	1,112
		定点当たり	1.46	0.01	0.13	0.47
	全県	報告数	63	1	6	23
		定点当たり	0.45	0.01	0.04	0.16
	県域	報告数	20	-	3	9
		定点当たり	0.44	-	0.07	0.20
流行性耳下腺炎	全国	報告数	179	-	2	4
		定点当たり	0.08	-	0.00	0.00
	全県	報告数	20	-	1	-
		定点当たり	0.14	-	0.01	-
	県域	報告数	4	-	-	-
		定点当たり	0.09	-	-	-

表2 報告数・定点当たり報告数、疾病・年齢階級別

2025年27週(06月30日～07月06日)

(全県及び横浜市・川崎市・相模原市を除く県域) (その3)

*表2は、各保健福祉事務所からの最新の報告をもとに作成しているため、国の還元データである表1および表3の数値と一致しないことがあります

小児科定点		項目	2	3	4	5	6	7	8	9	10-14	15-19	20歳以上
RSウイルス 感染症	全国	報告数	127	68	19	12	3	3	-	-	6	1	-
		定点当たり	0.05	0.03	0.01	0.01	0.00	0.00	-	-	0.00	0.00	-
	全県	報告数	6	6	-	-	-	-	-	-	-	-	-
		定点当たり	0.04	0.04	-	-	-	-	-	-	-	-	-
	県域	報告数	5	4	-	-	-	-	-	-	-	-	-
		定点当たり	0.11	0.09	-	-	-	-	-	-	-	-	-
咽頭結膜熱	全国	報告数	245	158	117	116	67	42	34	29	36	2	11
		定点当たり	0.10	0.07	0.05	0.05	0.03	0.02	0.01	0.01	0.02	0.00	0.00
	全県	報告数	12	11	7	7	6	5	6	4	6	-	-
		定点当たり	0.09	0.08	0.05	0.05	0.04	0.04	0.04	0.03	0.04	-	-
	県域	報告数	4	4	2	1	1	-	2	3	4	-	-
		定点当たり	0.09	0.09	0.04	0.02	0.02	-	0.04	0.07	0.09	-	-
A群溶血性 レンサ球菌 咽頭炎	全国	報告数	336	501	662	703	669	582	496	397	745	69	187
		定点当たり	0.14	0.21	0.28	0.30	0.28	0.25	0.21	0.17	0.32	0.03	0.08
	全県	報告数	14	30	41	39	52	55	40	32	49	1	7
		定点当たり	0.10	0.21	0.29	0.28	0.37	0.39	0.28	0.23	0.35	0.01	0.05
	県域	報告数	3	7	11	11	17	14	15	18	20	-	1
		定点当たり	0.07	0.16	0.24	0.24	0.38	0.31	0.33	0.40	0.44	-	0.02
感染性胃腸炎	全国	報告数	1,399	1,186	1,090	1,038	895	756	683	527	1,448	227	627
		定点当たり	0.59	0.50	0.46	0.44	0.38	0.32	0.29	0.22	0.61	0.10	0.27
	全県	報告数	69	56	68	50	47	42	41	25	96	9	52
		定点当たり	0.49	0.40	0.48	0.35	0.33	0.30	0.29	0.18	0.68	0.06	0.37
	県域	報告数	26	18	21	19	18	17	19	8	37	4	17
		定点当たり	0.58	0.40	0.47	0.42	0.40	0.38	0.42	0.18	0.82	0.09	0.38
水痘	全国	報告数	41	56	74	103	85	73	110	98	217	9	5
		定点当たり	0.02	0.02	0.03	0.04	0.04	0.03	0.05	0.04	0.09	0.00	0.00
	全県	報告数	3	4	10	14	15	11	14	11	31	2	2
		定点当たり	0.02	0.03	0.07	0.10	0.11	0.08	0.10	0.08	0.22	0.01	0.01
	県域	報告数	1	1	2	1	3	2	1	3	5	-	-
		定点当たり	0.02	0.02	0.04	0.02	0.07	0.04	0.02	0.07	0.11	-	-
手足口病	全国	報告数	209	127	81	78	34	25	30	9	22	1	5
		定点当たり	0.09	0.05	0.03	0.03	0.01	0.01	0.01	0.00	0.01	0.00	0.00
	全県	報告数	7	4	7	1	2	2	-	2	2	-	1
		定点当たり	0.05	0.03	0.05	0.01	0.01	0.01	-	0.01	0.01	-	0.01
	県域	報告数	1	1	1	-	1	-	-	1	-	-	-
		定点当たり	0.02	0.02	0.02	-	0.02	-	-	0.02	-	-	-
伝染性紅斑	全国	報告数	428	660	935	946	630	516	420	314	292	4	45
		定点当たり	0.18	0.28	0.40	0.40	0.27	0.22	0.18	0.13	0.12	0.00	0.02
	全県	報告数	14	33	27	26	28	13	18	6	9	-	-
		定点当たり	0.10	0.23	0.19	0.18	0.20	0.09	0.13	0.04	0.06	-	-
	県域	報告数	5	19	12	15	16	6	8	5	3	-	-
		定点当たり	0.11	0.42	0.27	0.33	0.36	0.13	0.18	0.11	0.07	-	-
突発性発しん	全国	報告数	123	42	21	10	3	1	2	-	-	-	-
		定点当たり	0.05	0.02	0.01	0.00	0.00	0.00	0.00	-	-	-	-
	全県	報告数	4	3	-	-	-	-	-	-	-	-	-
		定点当たり	0.03	0.02	-	-	-	-	-	-	-	-	-
	県域	報告数	1	-	-	-	-	-	-	-	-	-	-
		定点当たり	0.02	-	-	-	-	-	-	-	-	-	-
ヘルパンギーナ	全国	報告数	804	397	283	208	105	69	43	31	58	6	8
		定点当たり	0.34	0.17	0.12	0.09	0.04	0.03	0.02	0.01	0.02	0.00	0.00
	全県	報告数	9	10	4	4	1	1	1	-	3	-	-
		定点当たり	0.06	0.07	0.03	0.03	0.01	0.01	0.01	-	0.02	-	-
	県域	報告数	2	3	-	1	-	-	-	-	2	-	-
		定点当たり	0.04	0.07	-	0.02	-	-	-	-	0.04	-	-
流行性耳下腺炎	全国	報告数	6	9	19	37	22	25	16	16	20	1	2
		定点当たり	0.00	0.00	0.01	0.02	0.01	0.01	0.01	0.01	0.01	0.00	0.00
	全県	報告数	1	-	2	2	4	2	3	3	2	-	-
		定点当たり	0.01	-	0.01	0.01	0.03	0.01	0.02	0.02	0.01	-	-
	県域	報告数	-	-	-	-	2	1	-	-	1	-	-
		定点当たり	-	-	-	-	0.04	0.02	-	-	0.02	-	-

表2 報告数・定点当たり報告数、疾病・年齢階級別

2025年27週(06月30日～07月06日)

(全県及び横浜市・川崎市・相模原市を除く県域) (その4)

*表2は、各保健福祉事務所からの最新の報告をもとに作成しているため、国の還元データである表1および表3の数値と一致しないことがあります

眼科定点		項目	合計	～5か月	～11か月	1歳	2	3	4	5	6	7	8	9
急性出血性結膜炎	全国	報告数	16	-	-	2	1	-	1	2	-	1	-	-
		定点当たり	0.02	-	-	0.00	0.00	-	0.00	0.00	-	0.00	-	-
	全県	報告数	-	-	-	-	-	-	-	-	-	-	-	-
		定点当たり	-	-	-	-	-	-	-	-	-	-	-	-
	県域	報告数	-	-	-	-	-	-	-	-	-	-	-	-
		定点当たり	-	-	-	-	-	-	-	-	-	-	-	-
流行性角結膜炎	全国	報告数	629	2	7	28	28	22	16	24	17	10	13	9
		定点当たり	0.90	0.00	0.01	0.04	0.04	0.03	0.02	0.03	0.02	0.01	0.02	0.01
	全県	報告数	77	-	-	-	3	3	2	1	1	1	1	1
		定点当たり	1.48	-	-	-	0.06	0.06	0.04	0.02	0.02	0.02	0.02	0.02
	県域	報告数	15	-	-	-	1	1	1	-	-	-	1	-
		定点当たり	0.88	-	-	-	0.06	0.06	0.06	-	-	-	0.06	-

眼科定点		項目	10-14	15-19	20-29	30-39	40-49	50-59	60-69	70歳以上
急性出血性結膜炎	全国	報告数	1	1	1	-	3	1	1	1
		定点当たり	0.00	0.00	0.00	-	0.00	0.00	0.00	0.00
	全県	報告数	-	-	-	-	-	-	-	-
		定点当たり	-	-	-	-	-	-	-	-
	県域	報告数	-	-	-	-	-	-	-	-
		定点当たり	-	-	-	-	-	-	-	-
流行性角結膜炎	全国	報告数	34	16	62	123	79	62	47	30
		定点当たり	0.05	0.02	0.09	0.18	0.11	0.09	0.07	0.04
	全県	報告数	3	1	11	14	13	6	8	8
		定点当たり	0.06	0.02	0.21	0.27	0.25	0.12	0.15	0.15
	県域	報告数	-	-	2	4	2	2	1	-
		定点当たり	-	-	0.12	0.24	0.12	0.12	0.06	-

表2 報告数・定点当たり報告数、疾病・年齢階級別

2025年27週(06月30日～07月06日)

(全県及び横浜市・川崎市・相模原市を除く県域) (その5)

*表2は、各保健福祉事務所からの最新の報告をもとに作成しているため、国の選元データである表1および表3の数値と一致しないことがあります

基幹定点 (週報)		項目	合計	0歳	1-4	5-9	10-14	15-19	20-24	25-29	30-34	35-39	40-44
細菌性髄膜炎	全国	報告数	9	2	-	-	-	-	-	-	-	-	-
		定点当たり	0.02	0.00	-	-	-	-	-	-	-	-	-
	全県	報告数	1	1	-	-	-	-	-	-	-	-	-
		定点当たり	0.08	0.08	-	-	-	-	-	-	-	-	-
	県域	報告数	1	1	-	-	-	-	-	-	-	-	-
		定点当たり	0.20	0.20	-	-	-	-	-	-	-	-	-
無菌性髄膜炎	全国	報告数	32	12	1	1	-	-	-	1	3	-	-
		定点当たり	0.07	0.02	0.00	0.00	-	-	-	0.00	0.01	-	-
	全県	報告数	1	-	-	-	-	-	-	-	-	-	-
		定点当たり	0.08	-	-	-	-	-	-	-	-	-	-
	県域	報告数	-	-	-	-	-	-	-	-	-	-	-
		定点当たり	-	-	-	-	-	-	-	-	-	-	-
マイコプラズマ肺炎	全国	報告数	360	-	42	130	143	32	2	-	2	1	2
		定点当たり	0.75	-	0.09	0.27	0.30	0.07	0.00	-	0.00	0.00	0.00
	全県	報告数	4	-	1	1	2	-	-	-	-	-	-
		定点当たり	0.33	-	0.08	0.08	0.17	-	-	-	-	-	-
	県域	報告数	3	-	1	-	2	-	-	-	-	-	-
		定点当たり	0.60	-	0.20	-	0.40	-	-	-	-	-	-
クラミジア肺炎 (オウム病を除く)	全国	報告数	3	1	-	1	1	-	-	-	-	-	-
		定点当たり	0.01	0.00	-	0.00	0.00	-	-	-	-	-	-
	全県	報告数	-	-	-	-	-	-	-	-	-	-	-
		定点当たり	-	-	-	-	-	-	-	-	-	-	-
	県域	報告数	-	-	-	-	-	-	-	-	-	-	-
		定点当たり	-	-	-	-	-	-	-	-	-	-	-
感染性胃腸炎 (ロタウイルス)	全国	報告数	16	-	1	11	1	-	-	-	-	-	-
		定点当たり	0.03	-	0.00	0.02	0.00	-	-	-	-	-	-
	全県	報告数	1	-	-	-	1	-	-	-	-	-	-
		定点当たり	0.08	-	-	-	0.08	-	-	-	-	-	-
	県域	報告数	-	-	-	-	-	-	-	-	-	-	-
		定点当たり	-	-	-	-	-	-	-	-	-	-	-

基幹定点 (週報)		項目	45-49	50-54	55-59	60-64	65-69	70歳以上
細菌性髄膜炎	全国	報告数	-	1	2	-	-	4
		定点当たり	-	0.00	0.00	-	-	0.01
	全県	報告数	-	-	-	-	-	-
		定点当たり	-	-	-	-	-	-
	県域	報告数	-	-	-	-	-	-
		定点当たり	-	-	-	-	-	-
無菌性髄膜炎	全国	報告数	2	2	1	1	2	6
		定点当たり	0.00	0.00	0.00	0.00	0.00	0.01
	全県	報告数	-	-	-	-	-	1
		定点当たり	-	-	-	-	-	0.08
	県域	報告数	-	-	-	-	-	-
		定点当たり	-	-	-	-	-	-
マイコプラズマ肺炎	全国	報告数	3	-	-	-	-	3
		定点当たり	0.01	-	-	-	-	0.01
	全県	報告数	-	-	-	-	-	-
		定点当たり	-	-	-	-	-	-
	県域	報告数	-	-	-	-	-	-
		定点当たり	-	-	-	-	-	-
クラミジア肺炎 (オウム病を除く)	全国	報告数	-	-	-	-	-	-
		定点当たり	-	-	-	-	-	-
	全県	報告数	-	-	-	-	-	-
		定点当たり	-	-	-	-	-	-
	県域	報告数	-	-	-	-	-	-
		定点当たり	-	-	-	-	-	-
感染性胃腸炎 (ロタウイルス)	全国	報告数	-	-	-	-	-	3
		定点当たり	-	-	-	-	-	0.01
	全県	報告数	-	-	-	-	-	-
		定点当たり	-	-	-	-	-	-
	県域	報告数	-	-	-	-	-	-
		定点当たり	-	-	-	-	-	-

表3 5週前～今週の推移 (その1)

(全県及び横浜市・川崎市・相模原市を除く県域)

2025年27週(06月30日～07月06日)

	疾病名	項目	5週前	4週前	3週前	2週前	1週前	今週	
			22週	23週	24週	25週	26週	27週	
			(05月26日～ 06月01日)	(06月02日～ 06月08日)	(06月09日～ 06月15日)	(06月16日～ 06月22日)	(06月23日～ 06月29日)	(06月30日～ 07月06日)	
急性呼吸器感染症定点	インフルエンザ (高病原性鳥インフルエンザを除く)	全県	報告数	72	91	97	71	53	75
			定点当たり	0.31	0.38	0.40	0.30	0.22	0.32
		県域	報告数	50	32	40	23	15	30
			定点当たり	0.63	0.40	0.51	0.29	0.19	0.38
	新型コロナウイルス感染症	全県	報告数	214	257	252	272	413	576
			定点当たり	0.91	1.07	1.04	1.14	1.75	2.42
		県域	報告数	89	110	101	107	156	217
			定点当たり	1.11	1.38	1.28	1.37	1.97	2.75

基幹定点	インフルエンザ (入院患者)	全県	報告数	2	1	-	-	1	2
		県域	報告数	1	-	-	-	1	1
	新型コロナウイルス感染症 (入院患者)	全県	報告数	19	23	9	12	23	24
		県域	報告数	5	4	3	2	12	7

表3 5週前～今週の推移 (その2)
 (全県及び横浜市・川崎市・相模原市を除く県域)

2025年27週(06月30日～07月06日)

疾病名	項目		5週前	4週前	3週前	2週前	1週前	今週
			22週	23週	24週	25週	26週	27週
			(05月26日～ 06月01日)	(06月02日～ 06月08日)	(06月09日～ 06月15日)	(06月16日～ 06月22日)	(06月23日～ 06月29日)	(06月30日～ 07月06日)
RSウイルス 感染症	全県	報告数	41	41	39	30	43	48
		定点当たり	0.29	0.28	0.27	0.21	0.31	0.34
	県域	報告数	27	23	22	16	26	30
		定点当たり	0.59	0.50	0.49	0.36	0.58	0.67
咽頭結膜熱	全県	報告数	43	67	52	81	84	95
		定点当たり	0.31	0.47	0.36	0.58	0.60	0.67
	県域	報告数	18	15	23	36	33	31
		定点当たり	0.39	0.33	0.51	0.80	0.73	0.69
A群溶血性 レンサ球菌 咽頭炎	全県	報告数	461	517	462	367	379	365
		定点当たり	3.32	3.59	3.23	2.62	2.71	2.59
	県域	報告数	106	138	133	125	99	120
		定点当たり	2.30	3.00	2.96	2.78	2.20	2.67
感染性胃腸炎	全県	報告数	863	784	851	759	716	699
		定点当たり	6.21	5.44	5.95	5.42	5.11	4.96
	県域	報告数	306	291	277	207	231	254
		定点当たり	6.65	6.33	6.16	4.60	5.13	5.64
水痘	全県	報告数	161	154	200	99	163	123
		定点当たり	1.16	1.07	1.40	0.71	1.16	0.87
	県域	報告数	26	29	39	17	40	19
		定点当たり	0.57	0.63	0.87	0.38	0.89	0.42
手足口病	全県	報告数	16	10	25	19	44	51
		定点当たり	0.12	0.07	0.17	0.14	0.31	0.36
	県域	報告数	10	2	7	3	15	13
		定点当たり	0.22	0.04	0.16	0.07	0.33	0.29
伝染性紅斑	全県	報告数	175	244	221	189	149	179
		定点当たり	1.26	1.69	1.55	1.35	1.06	1.27
	県域	報告数	76	112	96	82	64	91
		定点当たり	1.65	2.43	2.13	1.82	1.42	2.02
突発性発しん	全県	報告数	45	66	51	40	53	50
		定点当たり	0.32	0.46	0.36	0.29	0.38	0.35
	県域	報告数	16	14	17	8	20	16
		定点当たり	0.35	0.30	0.38	0.18	0.44	0.36
ヘルパンギーナ	全県	報告数	8	7	5	23	45	63
		定点当たり	0.06	0.05	0.03	0.16	0.32	0.45
	県域	報告数	1	2	1	5	12	20
		定点当たり	0.02	0.04	0.02	0.11	0.27	0.44
流行性耳下腺炎	全県	報告数	18	22	20	13	18	20
		定点当たり	0.13	0.15	0.14	0.09	0.13	0.14
	県域	報告数	5	8	4	3	7	4
		定点当たり	0.11	0.17	0.09	0.07	0.16	0.09

小児科
 定点

表3 5週前～今週の推移 (その3)
 (全県及び横浜市・川崎市・相模原市を除く県域)

2025年27週(06月30日～07月06日)

	疾病名	項目	5週前	4週前	3週前	2週前	1週前	今週	
			22週	23週	24週	25週	26週	27週	
			(05月26日～ 06月01日)	(06月02日～ 06月08日)	(06月09日～ 06月15日)	(06月16日～ 06月22日)	(06月23日～ 06月29日)	(06月30日～ 07月06日)	
眼科 定点	急性出血性 結膜炎	全県	報告数	-	2	-	1	1	-
			定点当たり	-	0.04	-	0.02	0.02	-
		県域	報告数	-	-	-	-	-	-
			定点当たり	-	-	-	-	-	-
	流行性角結膜炎	全県	報告数	57	80	68	65	91	77
			定点当たり	1.10	1.57	1.36	1.33	1.78	1.48
		県域	報告数	19	21	15	10	25	15
			定点当たり	1.12	1.24	0.88	0.59	1.47	0.88
基幹 定点	細菌性髄膜炎	全県	報告数	1	1	-	1	-	1
			定点当たり	0.08	0.08	-	0.08	-	0.08
		県域	報告数	1	1	-	-	-	1
			定点当たり	0.20	0.20	-	-	-	0.20
	無菌性髄膜炎	全県	報告数	-	1	2	-	2	1
			定点当たり	-	0.08	0.17	-	0.17	0.08
		県域	報告数	-	-	-	-	1	-
			定点当たり	-	-	-	-	0.20	-
	マイコプラズマ 肺炎	全県	報告数	7	5	10	5	9	4
			定点当たり	0.58	0.42	0.83	0.42	0.75	0.33
		県域	報告数	6	1	3	5	7	3
			定点当たり	1.20	0.20	0.60	1.00	1.40	0.60
	クラミジア肺炎 (オウム病を 除く)	全県	報告数	-	-	-	-	-	-
			定点当たり	-	-	-	-	-	-
		県域	報告数	-	-	-	-	-	-
			定点当たり	-	-	-	-	-	-
	感染性胃腸炎 (ロタウイルス)	全県	報告数	1	-	-	-	-	1
			定点当たり	0.08	-	-	-	-	0.08
県域		報告数	1	-	-	-	-	-	
		定点当たり	0.20	-	-	-	-	-	

