



神奈川県感染症発生情報(50週報)

(2024年12月9日~2024年12月15日)

<https://www.pref.kanagawa.jp/sys/eiken>



今週の注目感染症 ~インフルエンザ~

神奈川県では、第50週のインフルエンザの定点当たり報告数が19.98となり、注意報レベル(10)を超えました。インフルエンザは、咳やくしゃみ、会話などで発生するしぶき(飛沫)の中に含まれるウイルスを吸い込んだり、ウイルスが付着した手で口や鼻に触れたりすることによって感染します。外出後の手洗いや、咳エチケット(咳・くしゃみの症状がある場合はマスク着用)を心がけ、感染を予防しましょう。

今週の全数把握対象疾患

(当該週の国による集計及び各保健福祉事務所からの報告をもとに期日を決めて集計しているため、集計数が前後することがあります)

分類	対象疾患	内訳				神奈川県 (今週)	神奈川県 (2024年累計)
		県域	横浜市	川崎市	相模原市		
二類	結核	3	12	3	2	20	952
三類	腸管出血性大腸菌感染症	1	1			2	207
四類	E型肝炎			1		1	58
	つつが虫病				1	1	12
五類	アメーバ赤痢			1	1	2	41
	後天性免疫不全症候群		1			1	63
	侵襲性肺炎球菌感染症	3	3	2		8	195
	梅毒	2	9	5		16	769
	百日咳		7	5		12	239

今週の定点把握対象疾患

定点医療機関数:インフルエンザ/COVID-19 定点(368)、小児科定点(234)、眼科定点(51)、基幹定点(12)

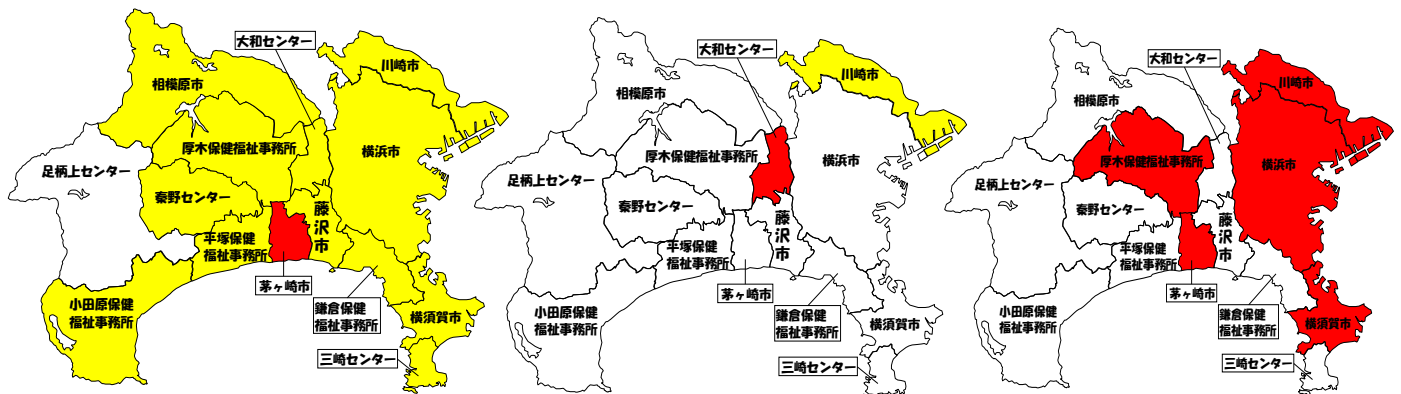
インフルエンザ、水痘及び伝染性紅斑で、定点当たり報告数が警報レベルや注意報レベルを超えている地域があります。各地域の報告数及び定点当たり報告数は表1をご参照ください。

(警報レベルもしくは警報レベル継続中の地域:赤、注意報レベルに達した地域:黄)

インフルエンザ:警報レベル(30)
終息基準値(10)、注意報レベル(10)
(※全県でも19.98と注意報レベルに達しています)

水痘:警報レベル(2)、
終息基準値(1)、注意報レベル(1)

伝染性紅斑:警報レベル(2)、
終息基準値(1)
(※全県でも1.91と警報レベル継続中です)



神奈川県感染症情報センター

神奈川県衛生研究所 企画情報部 衛生情報課
TEL:0467-83-4400(代表) FAX:0467-89-5211(企画情報部)

県域とは、神奈川県内の市町村のうち、横浜市、川崎市、相模原市を除いた地域です



神奈川県感染症発生情報(50週報)

(2024年12月9日~2024年12月15日)

<https://www.pref.kanagawa.jp/sys/eiken>



全数把握対象疾患情報

- ・結核 20例:年齢群は10歳未満1例、20歳代10例、40歳代1例、50歳代3例、70歳代2例、80歳代2例、90歳以上1例、病型は肺結核7例、結核性リンパ節炎1例、無症状病原体保有者12例
- ・腸管出血性大腸菌感染症 2例:年齢群は20歳代2例、血清型・毒素型はO103・VT1 1例、O157・VT1VT2 1例、感染経路は不明2例、推定感染地域は日本国内都道府県不明1例、不明1例
- ・E型肝炎 1例:年齢群は50歳代、推定感染経路は経口感染(一部生焼けの牛肉)、推定感染地域は東京都
- ・つつが虫病 1例:年齢群は60歳代、推定感染経路は動物・蚊・昆虫等からの感染、推定感染地域は神奈川県
- ・アメーバ赤痢 2例:年齢群は50歳代1例、60歳代1例、病型は腸管アメーバ症2例、感染経路は不明2例、推定感染地域は神奈川県1例、不明1例
- ・後天性免疫不全症候群 1例:年齢群は60歳代、病型はAIDS、推定感染経路は性的接触、推定感染地域は国内
- ・侵襲性肺炎球菌感染症 8例:年齢群は10歳未満2例、10歳代1例、60歳代2例、70歳代1例、80歳代2例、推定感染経路は飛沫感染3例、接触感染1例、その他1例、不明3例、推定感染地域は神奈川県6例、日本国内都道府県不明1例、不明1例、ワクチン接種歴は接種あり(4回)2例、接種あり(1回)1例、接種なし3例、不明2例
- ・梅毒 16例:年齢群は20歳代8例、30歳代2例、40歳代3例、50歳代2例、60歳代1例、病型は早期顕症梅毒Ⅰ期6例、早期顕症梅毒Ⅱ期8例、無症状病原体保有者2例、推定感染経路は性的接触15例、不明1例、推定感染地域は神奈川県9例、東京都2例、東京都又は大阪府1例、埼玉県1例、日本国内都道府県不明1例、不明2例
- ・百日咳 12例:年齢群は10歳代9例、20歳代1例、30歳代1例、60歳代1例、LAMP法等病原体遺伝子検出6例、推定感染経路は家族内感染10例、その他2例、推定感染地域は神奈川県11例、日本国内都道府県不明1例、ワクチン接種歴は接種あり(4回)4例、接種あり(3回)1例、不明7例

更新履歴 (内容を修正した場合、こちらでお知らせします)

全数把握対象疾患

- ・現在のところ修正箇所はありません。

定点把握対象疾患

- ・表紙の地図を修正しました。

感染症発生動向調査：週報対象疾患の時系列グラフ

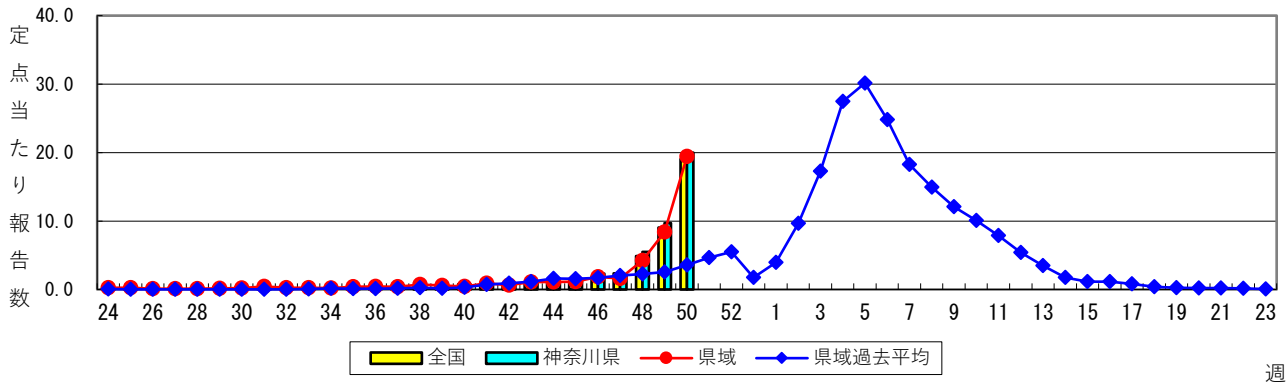
※疾患名の括弧書きは、一般名称であり、正式名称ではありません。

※神奈川県 & 県域 (横浜市・川崎市・相模原市を除く) のデータです。

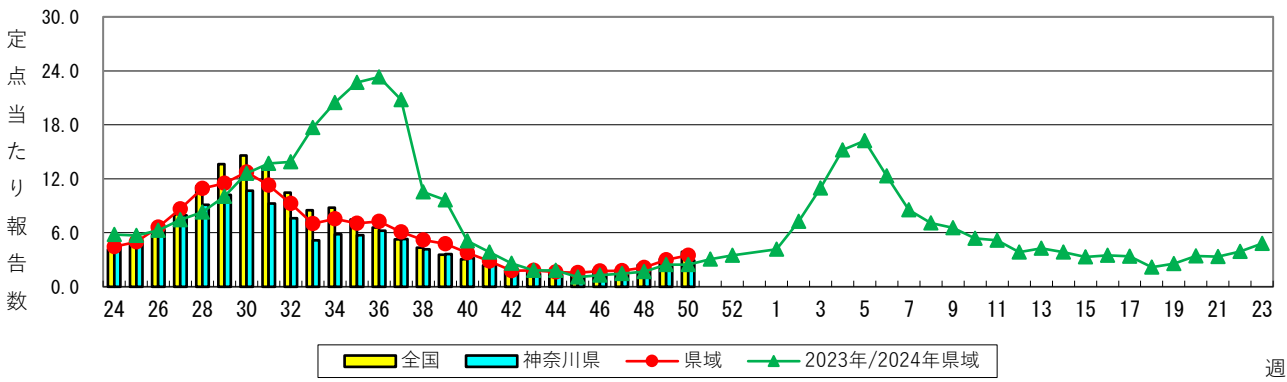
2024年50週

(12月09日～12月15日)

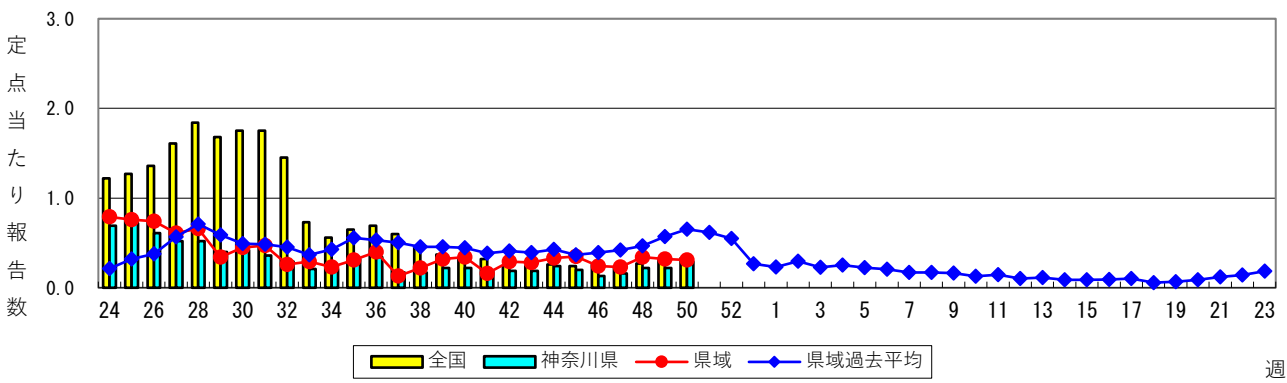
インフルエンザ (高病原性鳥インフルエンザ を除く)



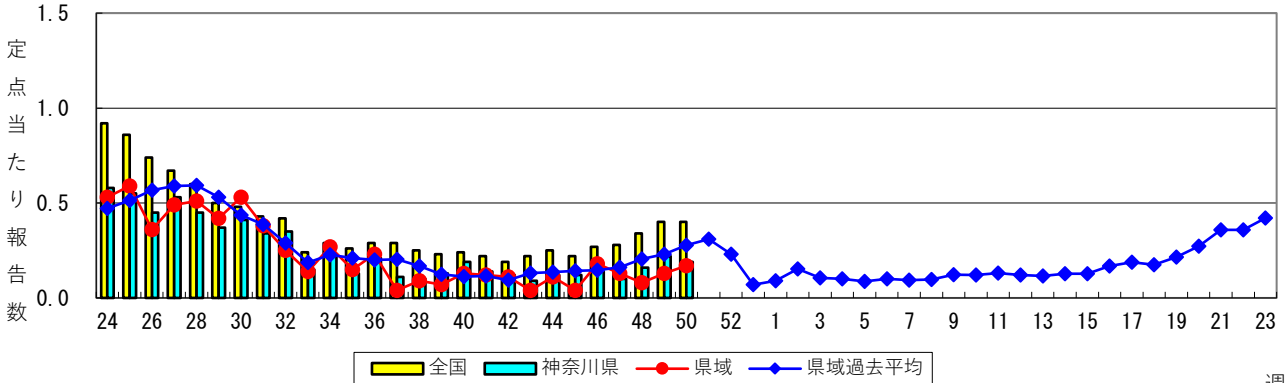
新型コロナウイルス感染症



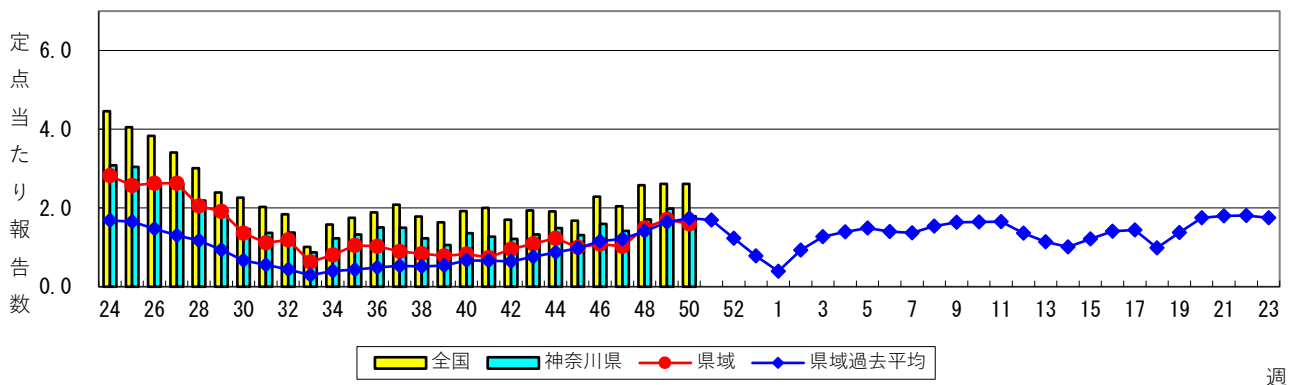
RSウイルス感染症



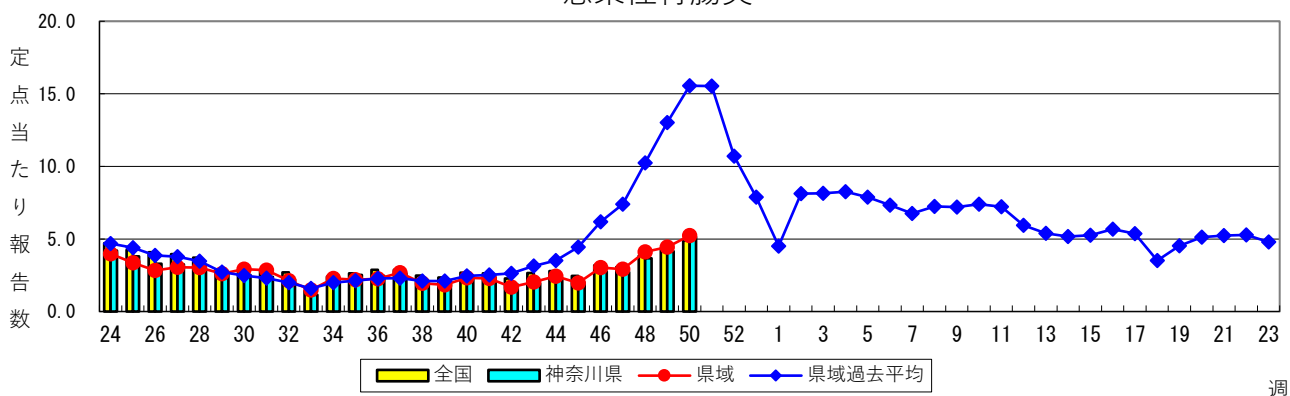
咽頭結膜熱



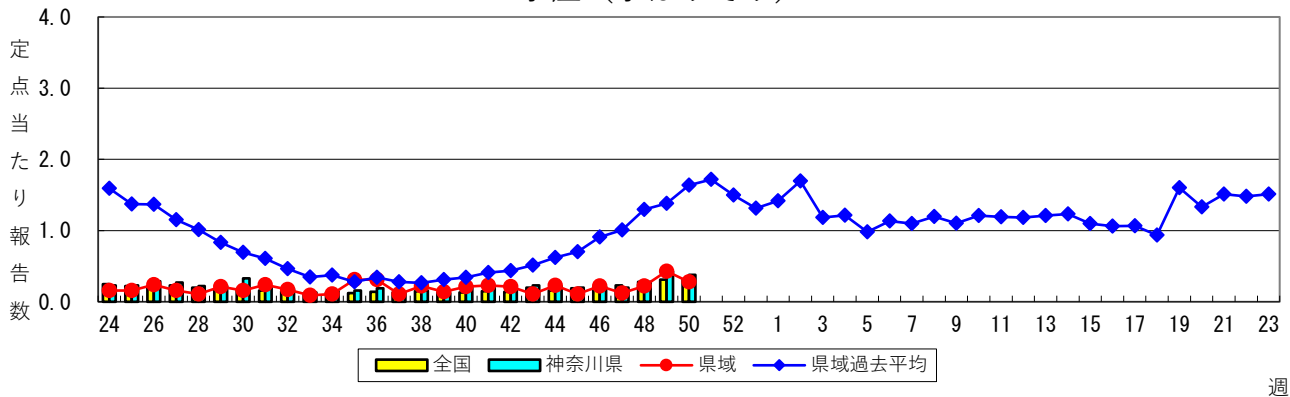
A群溶血性レンサ球菌咽頭炎



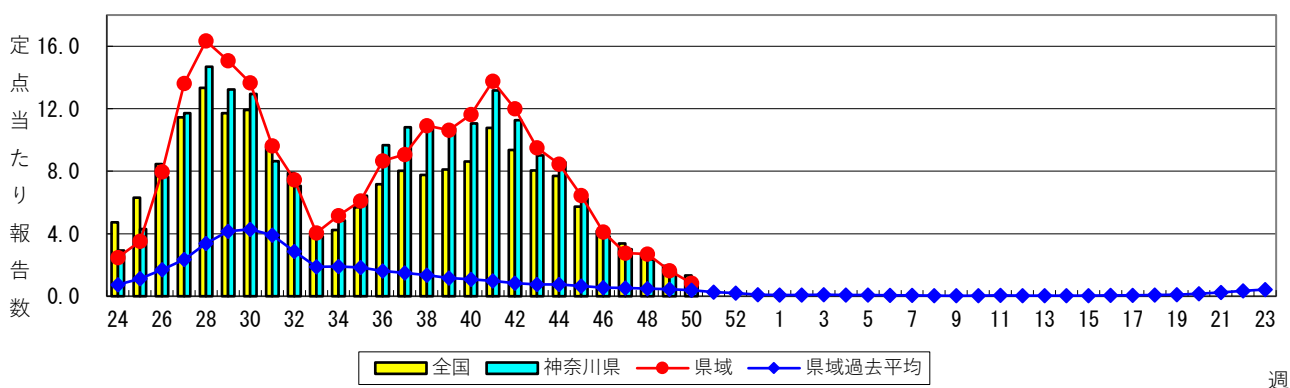
感染性胃腸炎



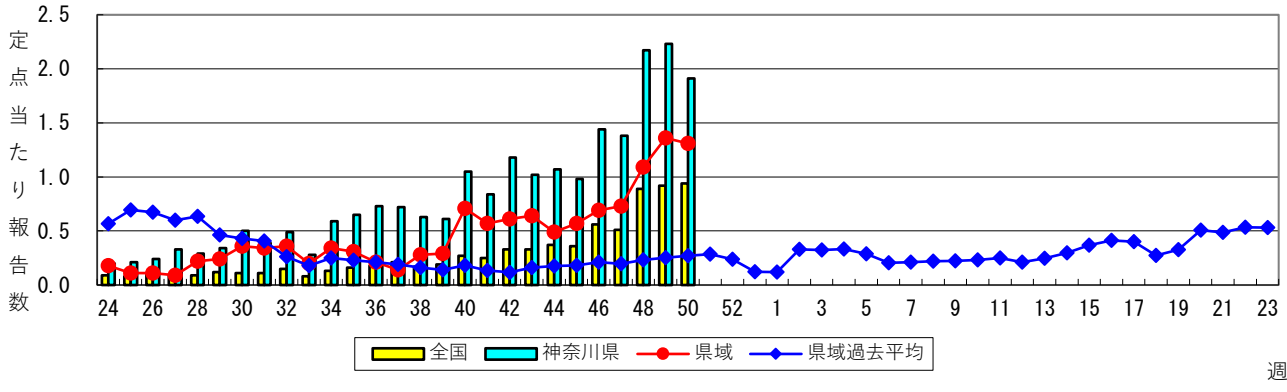
水痘（水ぼうそう）



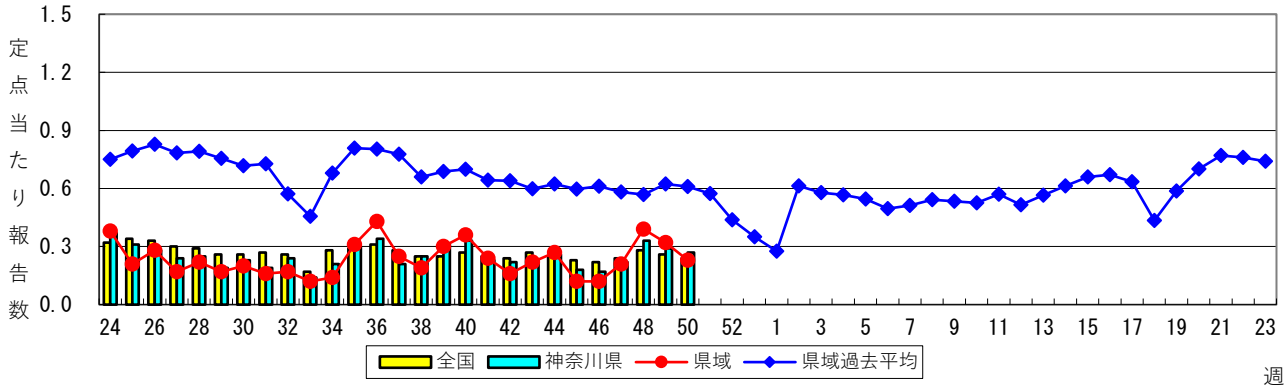
手足口病



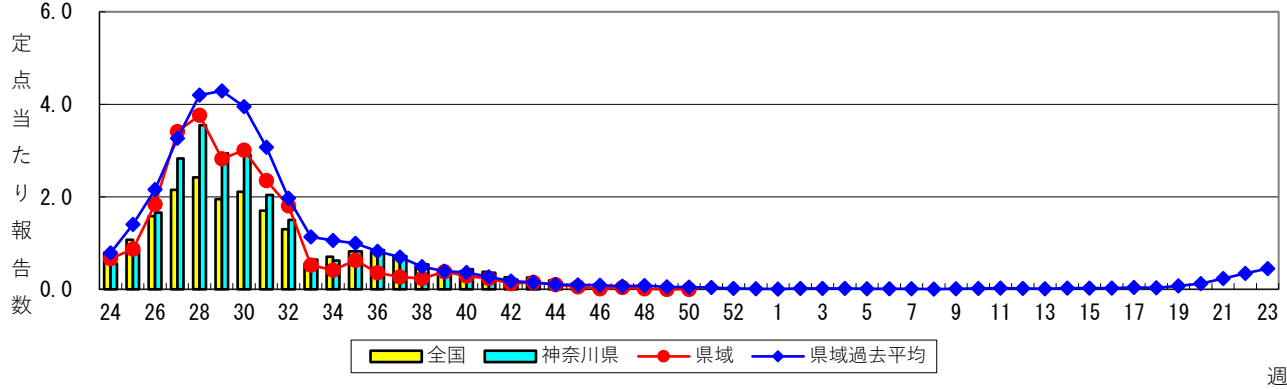
伝染性紅斑（リンゴ病）



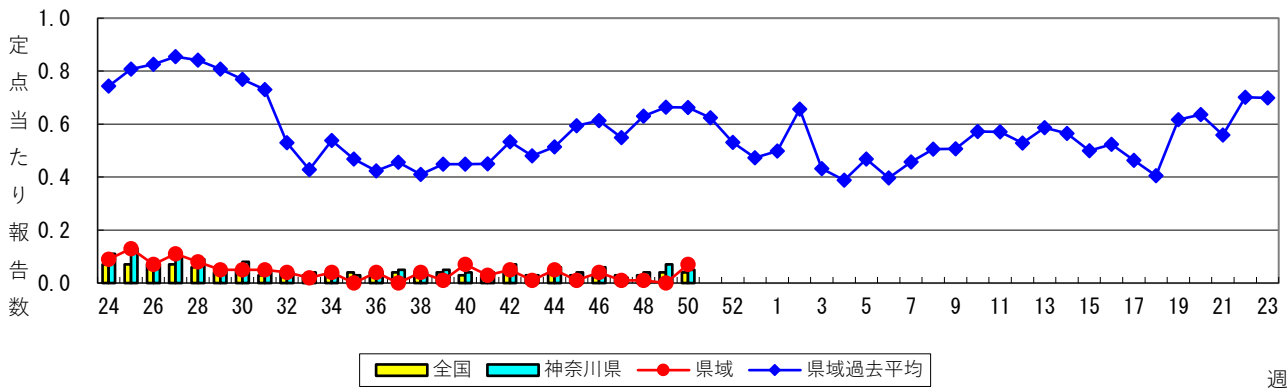
突発性発しん



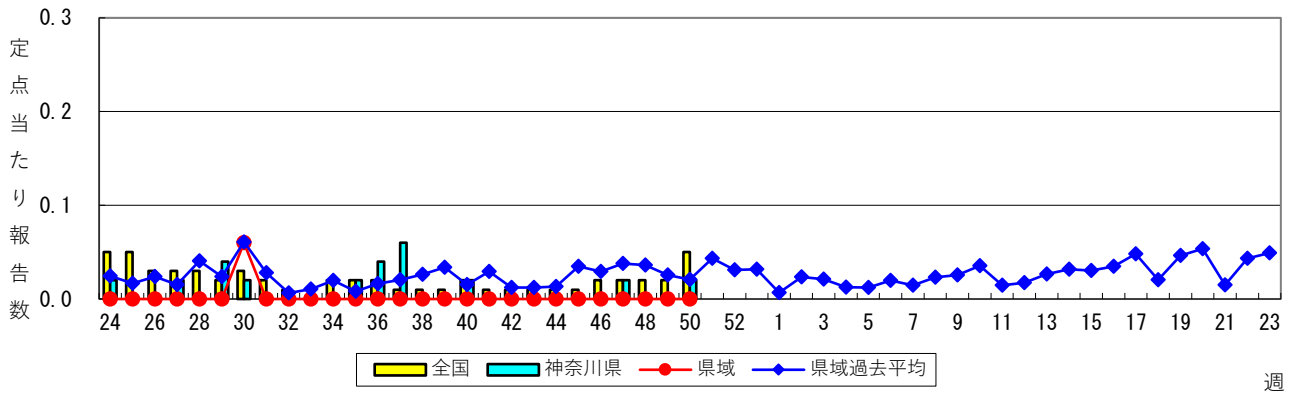
ヘルパンギーナ



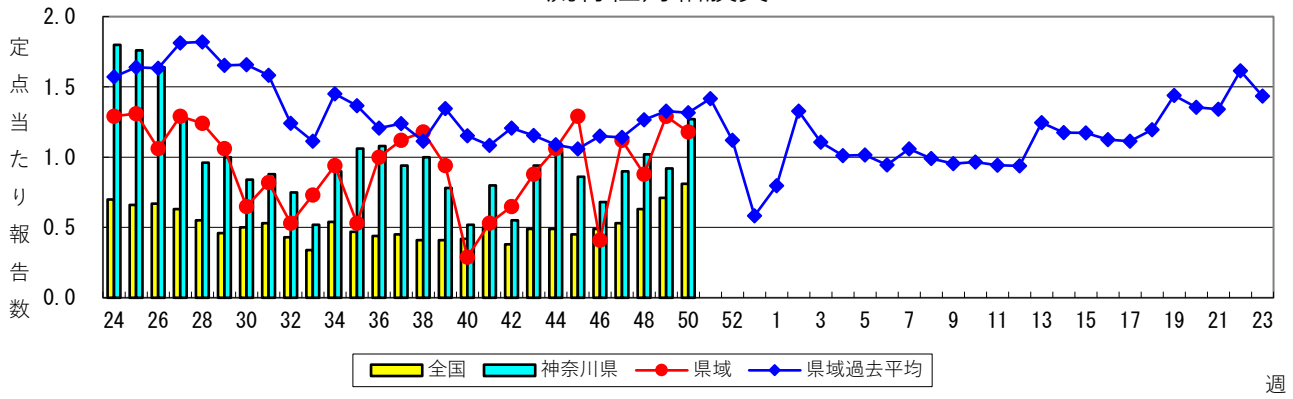
流行性耳下腺炎（おたふくかぜ）



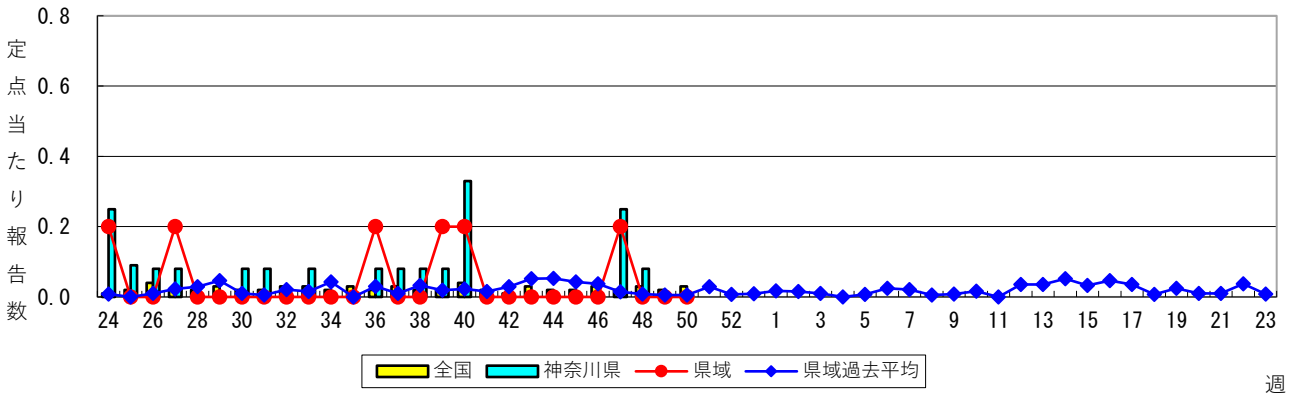
急性出血性結膜炎



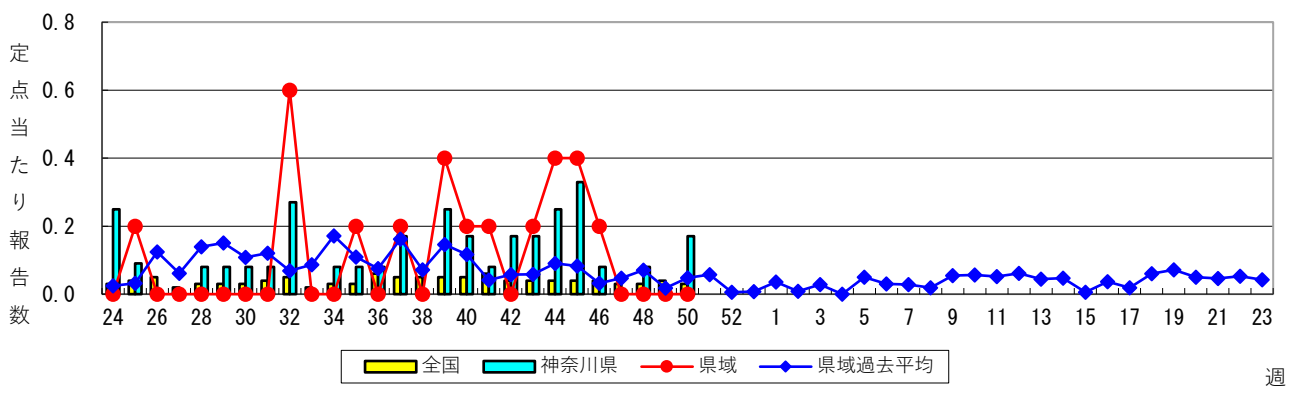
流行性角結膜炎



細菌性髄膜炎



無菌性髄膜炎



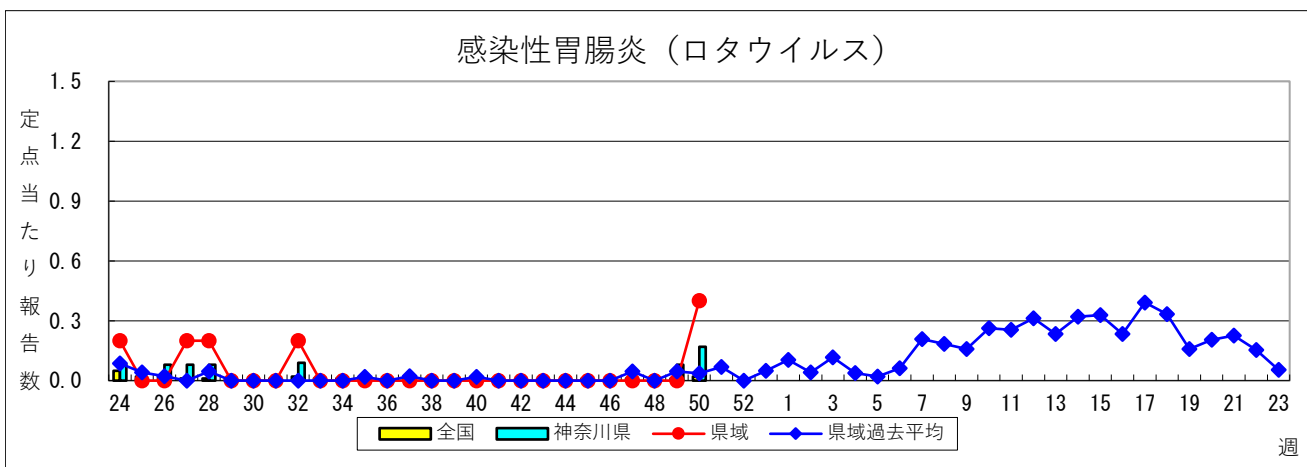
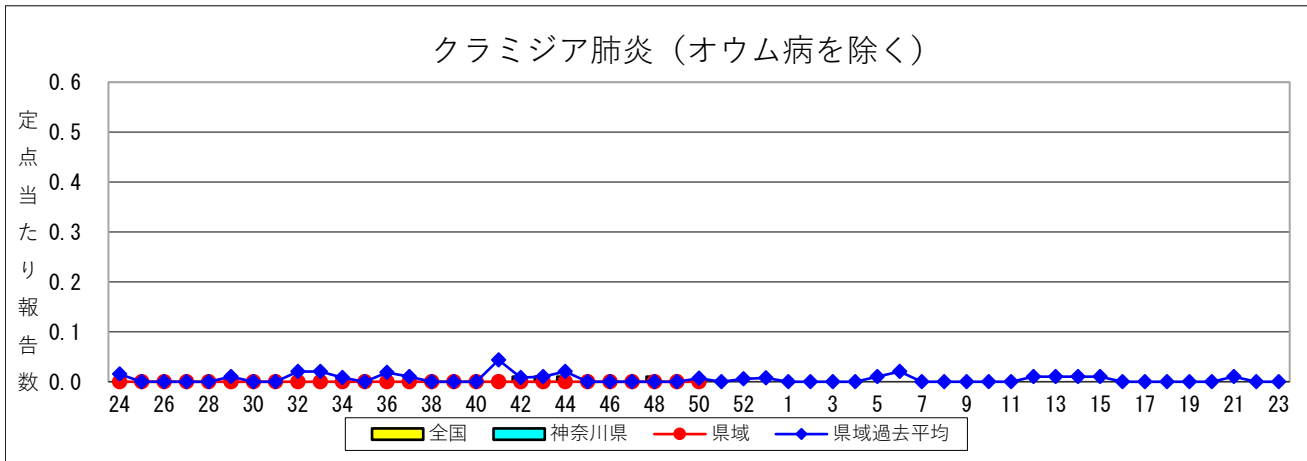
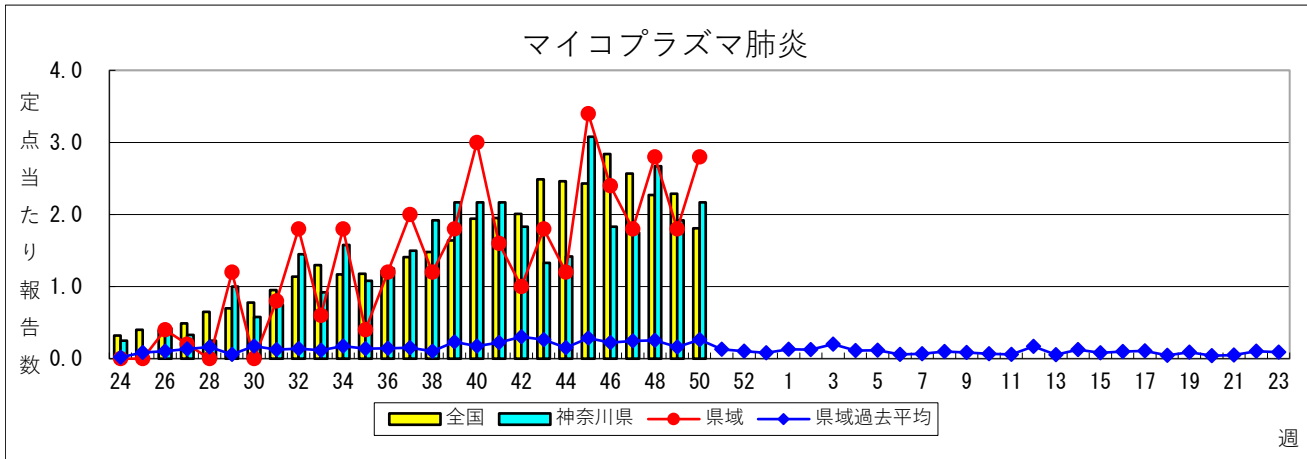


表1 報告数・定点当たり報告数 疾病、政令市・保健所別 (その1)

2024年50週(12月09日～12月15日)

*県域とは、神奈川県内の市町村のうち横浜市、川崎市、相模原市を除いた地域です。

神奈川県	インフルエンザ/COVID-19定点				基幹定点	
	インフルエンザ (高病原性鳥インフルエンザを除く)		新型コロナウイルス 感染症		インフルエンザ (入院患者)	新型コロナウイルス 感染症 (入院患者)
	報告数	定点当たり	報告数	定点当たり	報告数	報告数
全県	7,354	19.98	1,080	2.93	59	67
横浜市	2,799	18.91	386	2.61	23	40
川崎市	1,404	23.02	131	2.15	4	8
相模原市	823	21.10	143	3.67	-	1
県域	2,328	19.40	420	3.50	32	18
横須賀市	229	16.36	53	3.79	-	-
藤沢市	243	16.20	52	3.47	10	-
茅ヶ崎市	373	33.91	30	2.73
平塚	280	25.45	42	3.82	7	12
平塚 秦野センター	123	12.30	28	2.80
鎌倉	121	12.10	29	2.90
鎌倉 三崎センター	86	28.67	13	4.33
小田原	187	18.70	26	2.60
小田原 足柄上センター	47	9.40	16	3.20	2	1
厚木	446	23.47	95	5.00	13	5
厚木 大和センター	193	16.08	36	3.00

神奈川県	小児科定点									
	RSウイルス感染症		咽頭結膜熱		A群溶血性レンサ球菌 咽頭炎		感染性胃腸炎		水痘	
	報告数	定点当たり	報告数	定点当たり	報告数	定点当たり	報告数	定点当たり	報告数	定点当たり
全県	67	0.29	45	0.19	420	1.79	1,205	5.15	89	0.38
横浜市	21	0.23	20	0.22	159	1.73	433	4.71	25	0.27
川崎市	21	0.57	9	0.24	85	2.30	246	6.65	37	1.00
相模原市	2	0.07	3	0.10	56	1.87	134	4.47	6	0.20
県域	23	0.31	13	0.17	120	1.60	392	5.23	21	0.28
横須賀市	-	-	1	0.11	5	0.56	45	5.00	-	-
藤沢市	-	-	1	0.11	11	1.22	27	3.00	1	0.11
茅ヶ崎市	-	-	3	0.43	20	2.86	19	2.71	3	0.43
平塚	1	0.14	2	0.29	22	3.14	43	6.14	-	-
平塚 秦野センター	1	0.17	3	0.50	2	0.33	58	9.67	-	-
鎌倉	-	-	2	0.33	6	1.00	27	4.50	-	-
鎌倉 三崎センター	-	-	-	-	3	1.50	-	-	-	-
小田原	-	-	-	-	14	2.33	30	5.00	1	0.17
小田原 足柄上センター	-	-	-	-	1	0.33	-	-	-	-
厚木	21	1.75	1	0.08	23	1.92	119	9.92	6	0.50
厚木 大和センター	-	-	-	-	13	1.63	24	3.00	10	1.25

神奈川県	小児科定点									
	手足口病		伝染性紅斑		突発性発しん		ヘルパンギーナ		流行性耳下腺炎	
	報告数	定点当たり	報告数	定点当たり	報告数	定点当たり	報告数	定点当たり	報告数	定点当たり
全県	205	0.88	448	1.91	63	0.27	7	0.03	12	0.05
横浜市	95	1.03	205	2.23	31	0.34	-	-	5	0.05
川崎市	37	1.00	103	2.78	10	0.27	6	0.16	1	0.03
相模原市	10	0.33	42	1.40	5	0.17	1	0.03	1	0.03
県域	63	0.84	98	1.31	17	0.23	-	-	5	0.07
横須賀市	17	1.89	17	1.89	2	0.22	-	-	1	0.11
藤沢市	6	0.67	14	1.56	3	0.33	-	-	-	-
茅ヶ崎市	6	0.86	29	4.14	2	0.29	-	-	2	0.29
平塚	8	1.14	-	-	2	0.29	-	-	-	-
平塚 秦野センター	4	0.67	2	0.33	1	0.17	-	-	-	-
鎌倉	-	-	6	1.00	-	-	-	-	-	-
鎌倉 三崎センター	-	-	-	-	-	-	-	-	-	-
小田原	1	0.17	2	0.33	1	0.17	-	-	-	-
小田原 足柄上センター	-	-	-	-	-	-	-	-	-	-
厚木	19	1.58	24	2.00	5	0.42	-	-	-	-
厚木 大和センター	2	0.25	4	0.50	1	0.13	-	-	2	0.25

表2 報告数・定点当たり報告数、疾病・年齢階級別

(全県及び横浜市・川崎市・相模原市を除く県域) (その1)

2024年50週(12月09日～12月15日)

*表2は、各保健福祉事務所からの最新の報告をもとに作成しているため、国の還元データである表1および表3の数値と一致しないことがあります

インフルエンザ/ COVID-19定点		項目	合計	～5か月	～11か 月	1歳	2	3	4	5	6	7	8	9
インフルエンザ (高病原性鳥イン フルエンザを除く)	全国	報告数	94,259	259	680	2,366	2,598	3,079	3,860	4,227	5,030	5,319	5,499	5,484
		定点当たり	19.06	0.05	0.14	0.48	0.53	0.62	0.78	0.85	1.02	1.08	1.11	1.11
	全県	報告数	7,354	12	54	148	168	192	237	229	299	365	345	370
		定点当たり	19.98	0.03	0.15	0.40	0.46	0.52	0.64	0.62	0.81	0.99	0.94	1.01
	県域	報告数	2,328	4	20	46	54	52	76	84	87	113	101	134
		定点当たり	19.40	0.03	0.17	0.38	0.45	0.43	0.63	0.70	0.72	0.94	0.84	1.12
新型コロナ ウイルス感染症	全国	報告数	19,233	143	235	329	191	136	139	129	151	165	159	176
		定点当たり	3.89	0.03	0.05	0.07	0.04	0.03	0.03	0.03	0.03	0.03	0.03	0.04
	全県	報告数	1,080	7	8	16	7	6	3	12	9	14	7	12
		定点当たり	2.93	0.02	0.02	0.04	0.02	0.02	0.01	0.03	0.02	0.04	0.02	0.03
	県域	報告数	420	3	3	6	2	4	2	4	3	4	2	6
		定点当たり	3.50	0.02	0.02	0.05	0.02	0.03	0.02	0.03	0.02	0.03	0.02	0.05

インフルエンザ/ COVID-19定点		項目	10-14	15-19	20-29	30-39	40-49	50-59	60-69	70-79	80歳以 上
インフルエンザ (高病原性鳥イン フルエンザを除く)	全国	報告数	21,210	7,180	4,122	4,999	6,933	5,567	2,736	1,726	1,385
		定点当たり	4.29	1.45	0.83	1.01	1.40	1.13	0.55	0.35	0.28
	全県	報告数	1,861	586	444	425	589	566	241	132	91
		定点当たり	5.06	1.59	1.21	1.15	1.60	1.54	0.65	0.36	0.25
	県域	報告数	533	185	134	133	178	199	88	61	46
		定点当たり	4.44	1.54	1.12	1.11	1.48	1.66	0.73	0.51	0.38
新型コロナ ウイルス感染症	全国	報告数	1,298	1,070	1,693	1,724	2,239	2,458	1,994	2,217	2,587
		定点当たり	0.26	0.22	0.34	0.35	0.45	0.50	0.40	0.45	0.52
	全県	報告数	67	51	116	99	134	185	121	122	84
		定点当たり	0.18	0.14	0.32	0.27	0.36	0.50	0.33	0.33	0.23
	県域	報告数	27	25	38	29	55	79	41	51	36
		定点当たり	0.22	0.21	0.32	0.24	0.46	0.66	0.34	0.42	0.30

基幹定点		項目	合計	1歳未満	1-9
インフルエンザ (入院患者)	全国	報告数	1,316	40	325
	全県	報告数	59	1	15
	県域	報告数	32	1	8
新型コロナ ウイルス感染症 (入院患者)	全国	報告数	1,980	34	32
	全県	報告数	67	0	0
	県域	報告数	18	0	0

基幹定点		項目	10-19	20-29	30-39	40-49	50-59	60-69	70-79	80歳以 上
インフルエンザ (入院患者)	全国	報告数	71	25	24	42	82	115	226	366
	全県	報告数	4	3	0	4	5	3	12	12
	県域	報告数	2	1	0	2	2	2	10	4
新型コロナ ウイルス感染症 (入院患者)	全国	報告数	13	15	19	39	82	214	532	1,000
	全県	報告数	0	0	2	1	3	6	24	31
	県域	報告数	0	0	0	0	0	1	5	12

※インフルエンザと新型コロナウイルス感染症の全国数値は厚生労働省からの公表後に表に反映します。

表2 報告数・定点当たり報告数、疾病・年齢階級別
(全県及び横浜市・川崎市・相模原市を除く県域) (その2)

2024年50週(12月09日～12月15日)

*表2は、各保健福祉事務所からの最新の報告をもとに作成しているため、国の還元データである表1および表3の数値と一致しないことがあります

小児科定点		項目	合計	～5か月	～11か月	1歳
RSウイルス 感染症	全国	報告数	1,048	141	160	353
		定点当たり	0.33	0.04	0.05	0.11
	全県	報告数	67	9	12	29
		定点当たり	0.29	0.04	0.05	0.12
	県域	報告数	23	6	5	9
		定点当たり	0.31	0.08	0.07	0.12
咽頭結膜熱	全国	報告数	1,271	8	86	353
		定点当たり	0.40	0.00	0.03	0.11
	全県	報告数	45	-	2	3
		定点当たり	0.19	-	0.01	0.01
	県域	報告数	13	-	-	1
		定点当たり	0.17	-	-	0.01
A群溶血性 レンサ球菌 咽頭炎	全国	報告数	8,185	8	17	162
		定点当たり	2.61	0.00	0.01	0.05
	全県	報告数	420	-	-	4
		定点当たり	1.79	-	-	0.02
	県域	報告数	120	-	-	1
		定点当たり	1.60	-	-	0.01
感染性胃腸炎	全国	報告数	15,354	136	669	1,781
		定点当たり	4.89	0.04	0.21	0.57
	全県	報告数	1,205	6	34	105
		定点当たり	5.15	0.03	0.15	0.45
	県域	報告数	392	2	9	35
		定点当たり	5.23	0.03	0.12	0.47
水痘	全国	報告数	960	8	12	34
		定点当たり	0.31	0.00	0.00	0.01
	全県	報告数	89	1	1	2
		定点当たり	0.38	0.00	0.00	0.01
	県域	報告数	21	-	1	-
		定点当たり	0.28	-	0.01	-
手足口病	全国	報告数	4,156	18	113	751
		定点当たり	1.32	0.01	0.04	0.24
	全県	報告数	205	-	4	31
		定点当たり	0.88	-	0.02	0.13
	県域	報告数	63	-	1	13
		定点当たり	0.84	-	0.01	0.17
伝染性紅斑	全国	報告数	2,951	2	19	114
		定点当たり	0.94	0.00	0.01	0.04
	全県	報告数	448	-	1	15
		定点当たり	1.91	-	0.00	0.06
	県域	報告数	98	-	-	3
		定点当たり	1.31	-	-	0.04
突発性発しん	全国	報告数	744	6	127	445
		定点当たり	0.24	0.00	0.04	0.14
	全県	報告数	63	1	11	33
		定点当たり	0.27	0.00	0.05	0.14
	県域	報告数	17	-	3	7
		定点当たり	0.23	-	0.04	0.09
ヘルパンギーナ	全国	報告数	103	1	7	20
		定点当たり	0.03	0.00	0.00	0.01
	全県	報告数	7	-	1	3
		定点当たり	0.03	-	0.00	0.01
	県域	報告数	-	-	-	-
		定点当たり	-	-	-	-
流行性耳下腺炎	全国	報告数	114	-	-	2
		定点当たり	0.04	-	-	0.00
	全県	報告数	12	-	-	-
		定点当たり	0.05	-	-	-
	県域	報告数	5	-	-	-
		定点当たり	0.07	-	-	-

表2 報告数・定点当たり報告数、疾病・年齢階級別

(全県及び横浜市・川崎市・相模原市を除く県域) (その3)

2024年50週(12月09日～12月15日)

*表2は、各保健福祉事務所からの最新の報告をもとに作成しているため、国の還元データである表1および表3の数値と一致しないことがあります。

小児科定点		項目	2	3	4	5	6	7	8	9	10-14	15-19	20歳以上
RSウイルス 感染症	全国	報告数	162	79	55	27	13	12	5	8	20	2	11
		定点当たり	0.05	0.03	0.02	0.01	0.00	0.00	0.00	0.00	0.01	0.00	0.00
	全県	報告数	5	4	3	1	1	1	-	-	2	-	-
		定点当たり	0.02	0.02	0.01	0.00	0.00	0.00	-	-	0.01	-	-
	県域	報告数	1	1	1	-	-	-	-	-	-	-	-
		定点当たり	0.01	0.01	0.01	-	-	-	-	-	-	-	-
咽頭結膜熱	全国	報告数	203	129	132	105	84	49	28	20	50	4	20
		定点当たり	0.06	0.04	0.04	0.03	0.03	0.02	0.01	0.01	0.02	0.00	0.01
	全県	報告数	8	5	7	5	4	2	1	2	4	-	2
		定点当たり	0.03	0.02	0.03	0.02	0.02	0.01	0.00	0.01	0.02	-	0.01
	県域	報告数	5	1	2	1	1	1	-	-	1	-	-
		定点当たり	0.07	0.01	0.03	0.01	0.01	0.01	-	-	0.01	-	-
A群溶血性 レンサ球菌 咽頭炎	全国	報告数	368	599	828	948	984	956	844	647	1,362	117	345
		定点当たり	0.12	0.19	0.26	0.30	0.31	0.30	0.27	0.21	0.43	0.04	0.11
	全県	報告数	11	39	44	47	49	57	48	38	70	5	8
		定点当たり	0.05	0.17	0.19	0.20	0.21	0.24	0.21	0.16	0.30	0.02	0.03
	県域	報告数	2	18	13	11	15	18	12	6	17	3	4
		定点当たり	0.03	0.24	0.17	0.15	0.20	0.24	0.16	0.08	0.23	0.04	0.05
感染性胃腸炎	全国	報告数	1,570	1,468	1,451	1,424	1,275	1,038	923	750	1,742	254	873
		定点当たり	0.50	0.47	0.46	0.45	0.41	0.33	0.29	0.24	0.55	0.08	0.28
	全県	報告数	119	113	117	115	97	89	91	69	135	18	97
		定点当たり	0.51	0.48	0.50	0.49	0.41	0.38	0.39	0.29	0.58	0.08	0.41
	県域	報告数	43	41	37	44	33	23	31	19	39	7	29
		定点当たり	0.57	0.55	0.49	0.59	0.44	0.31	0.41	0.25	0.52	0.09	0.39
水痘	全国	報告数	40	48	60	60	76	97	102	116	277	17	13
		定点当たり	0.01	0.02	0.02	0.02	0.02	0.03	0.03	0.04	0.09	0.01	0.00
	全県	報告数	3	3	4	6	3	10	6	11	37	1	1
		定点当たり	0.01	0.01	0.02	0.03	0.01	0.04	0.03	0.05	0.16	0.00	0.00
	県域	報告数	2	1	2	2	1	3	-	2	7	-	-
		定点当たり	0.03	0.01	0.03	0.03	0.01	0.04	-	0.03	0.09	-	-
手足口病	全国	報告数	702	571	591	501	337	201	120	87	126	7	31
		定点当たり	0.22	0.18	0.19	0.16	0.11	0.06	0.04	0.03	0.04	0.00	0.01
	全県	報告数	34	27	32	24	12	10	9	9	9	2	2
		定点当たり	0.15	0.12	0.14	0.10	0.05	0.04	0.04	0.04	0.04	0.01	0.01
	県域	報告数	9	4	11	8	5	3	1	4	3	1	-
		定点当たり	0.12	0.05	0.15	0.11	0.07	0.04	0.01	0.05	0.04	0.01	-
伝染性紅斑	全国	報告数	183	265	441	472	502	295	273	196	167	4	18
		定点当たり	0.06	0.08	0.14	0.15	0.16	0.09	0.09	0.06	0.05	0.00	0.01
	全県	報告数	37	43	60	70	84	39	41	28	26	-	4
		定点当たり	0.16	0.18	0.26	0.30	0.36	0.17	0.18	0.12	0.11	-	0.02
	県域	報告数	11	8	11	18	12	11	13	7	3	-	1
		定点当たり	0.15	0.11	0.15	0.24	0.16	0.15	0.17	0.09	0.04	-	0.01
突発性発しん	全国	報告数	101	38	15	3	4	2	-	2	1	-	-
		定点当たり	0.03	0.01	0.00	0.00	0.00	0.00	-	0.00	0.00	-	-
	全県	報告数	12	1	2	2	-	-	-	1	-	-	-
		定点当たり	0.05	0.00	0.01	0.01	-	-	-	0.00	-	-	-
	県域	報告数	4	1	-	2	-	-	-	-	-	-	-
		定点当たり	0.05	0.01	-	0.03	-	-	-	-	-	-	-
ヘルパンギーナ	全国	報告数	13	14	20	10	3	3	4	-	3	3	2
		定点当たり	0.00	0.00	0.01	0.00	0.00	0.00	0.00	-	0.00	0.00	0.00
	全県	報告数	1	1	1	-	-	-	-	-	-	-	-
		定点当たり	0.00	0.00	0.00	-	-	-	-	-	-	-	-
	県域	報告数	-	-	-	-	-	-	-	-	-	-	-
		定点当たり	-	-	-	-	-	-	-	-	-	-	-
流行性耳下腺炎	全国	報告数	3	7	8	30	26	10	5	6	15	1	1
		定点当たり	0.00	0.00	0.00	0.01	0.01	0.00	0.00	0.00	0.00	0.00	0.00
	全県	報告数	-	1	2	4	2	1	-	2	-	-	-
		定点当たり	-	0.00	0.01	0.02	0.01	0.00	-	0.01	-	-	-
	県域	報告数	-	-	1	3	-	1	-	-	-	-	-
		定点当たり	-	-	0.01	0.04	-	0.01	-	-	-	-	-

表2 報告数・定点当たり報告数、疾病・年齢階級別

(全県及び横浜市・川崎市・相模原市を除く県域) (その4)

2024年50週(12月09日～12月15日)

*表2は、各保健福祉事務所からの最新の報告をもとに作成しているため、国の還元データである表1および表3の数値と一致しないことがあります

眼科定点		項目	合計	～5か月	～11か月	1歳	2	3	4	5	6	7	8	9
急性出血性 結膜炎	全国	報告数	33	1	-	1	-	2	-	1	2	1	1	4
		定点当たり	0.05	0.00	-	0.00	-	0.00	-	0.00	0.00	0.00	0.00	0.01
	全県	報告数	1	-	-	-	-	-	-	-	-	-	-	-
		定点当たり	0.02	-	-	-	-	-	-	-	-	-	-	-
	県域	報告数	-	-	-	-	-	-	-	-	-	-	-	-
		定点当たり	-	-	-	-	-	-	-	-	-	-	-	-
流行性角結膜炎	全国	報告数	563	2	2	16	30	14	27	23	23	22	6	12
		定点当たり	0.81	0.00	0.00	0.02	0.04	0.02	0.04	0.03	0.03	0.03	0.01	0.02
	全県	報告数	65	-	-	1	4	2	2	3	4	3	2	3
		定点当たり	1.27	-	-	0.02	0.08	0.04	0.04	0.06	0.08	0.06	0.04	0.06
	県域	報告数	20	-	-	-	1	-	1	-	1	-	1	1
		定点当たり	1.18	-	-	-	0.06	-	0.06	-	0.06	-	0.06	0.06

眼科定点		項目	10-14	15-19	20-29	30-39	40-49	50-59	60-69	70歳以上
急性出血性 結膜炎	全国	報告数	2	-	1	5	3	4	4	1
		定点当たり	0.00	-	0.00	0.01	0.00	0.01	0.01	0.00
	全県	報告数	-	-	-	-	-	1	-	-
		定点当たり	-	-	-	-	-	0.02	-	-
	県域	報告数	-	-	-	-	-	-	-	-
		定点当たり	-	-	-	-	-	-	-	-
流行性角結膜炎	全国	報告数	19	5	48	109	74	53	38	40
		定点当たり	0.03	0.01	0.07	0.16	0.11	0.08	0.05	0.06
	全県	報告数	2	1	5	9	13	3	4	4
		定点当たり	0.04	0.02	0.10	0.18	0.25	0.06	0.08	0.08
	県域	報告数	-	-	1	3	4	1	3	3
		定点当たり	-	-	0.06	0.18	0.24	0.06	0.18	0.18

表2 報告数・定点当たり報告数、疾病・年齢階級別

(全県及び横浜市・川崎市・相模原市を除く県域) (その5)

2024年50週(12月09日～12月15日)

*表2は、各保健福祉事務所からの最新の報告をもとに作成しているため、国の還元データである表1および表3の数値と一致しないことがあります

基幹定点 (週報)		項目	合計	0歳	1-4	5-9	10-14	15-19	20-24	25-29	30-34	35-39	40-44
細菌性髄膜炎	全国	報告数	12	1	-	2	1	1	1	-	-	1	1
		定点当たり	0.03	0.00	-	0.00	0.00	0.00	0.00	-	-	0.00	0.00
	全県	報告数	-	-	-	-	-	-	-	-	-	-	-
		定点当たり	-	-	-	-	-	-	-	-	-	-	-
	県域	報告数	-	-	-	-	-	-	-	-	-	-	-
		定点当たり	-	-	-	-	-	-	-	-	-	-	-
無菌性髄膜炎	全国	報告数	13	1	1	-	-	1	-	1	1	3	-
		定点当たり	0.03	0.00	0.00	-	-	0.00	-	0.00	0.00	0.01	-
	全県	報告数	2	-	-	-	-	-	-	1	-	1	-
		定点当たり	0.17	-	-	-	-	-	-	0.08	-	0.08	-
	県域	報告数	-	-	-	-	-	-	-	-	-	-	-
		定点当たり	-	-	-	-	-	-	-	-	-	-	-
マイコプラズマ肺炎	全国	報告数	869	10	114	295	274	80	19	14	10	13	11
		定点当たり	1.81	0.02	0.24	0.61	0.57	0.17	0.04	0.03	0.02	0.03	0.02
	全県	報告数	26	-	5	5	8	3	3	-	1	-	-
		定点当たり	2.17	-	0.42	0.42	0.67	0.25	0.25	-	0.08	-	-
	県域	報告数	14	-	2	4	3	1	3	-	1	-	-
		定点当たり	2.80	-	0.40	0.80	0.60	0.20	0.60	-	0.20	-	-
クラミジア肺炎 (オウム病を除く)	全国	報告数	2	-	-	1	-	-	-	-	-	-	-
		定点当たり	0.00	-	-	0.00	-	-	-	-	-	-	-
	全県	報告数	-	-	-	-	-	-	-	-	-	-	-
		定点当たり	-	-	-	-	-	-	-	-	-	-	-
	県域	報告数	-	-	-	-	-	-	-	-	-	-	-
		定点当たり	-	-	-	-	-	-	-	-	-	-	-
感染性胃腸炎 (ロタウイルス)	全国	報告数	10	1	4	2	2	-	-	-	1	-	-
		定点当たり	0.02	0.00	0.01	0.00	0.00	-	-	-	0.00	-	-
	全県	報告数	2	-	1	-	1	-	-	-	-	-	-
		定点当たり	0.17	-	0.08	-	0.08	-	-	-	-	-	-
	県域	報告数	2	-	1	-	1	-	-	-	-	-	-
		定点当たり	0.40	-	0.20	-	0.20	-	-	-	-	-	-

基幹定点 (週報)		項目	45-49	50-54	55-59	60-64	65-69	70歳以上
細菌性髄膜炎	全国	報告数	-	-	-	-	1	3
		定点当たり	-	-	-	-	0.00	0.01
	全県	報告数	-	-	-	-	-	-
		定点当たり	-	-	-	-	-	-
	県域	報告数	-	-	-	-	-	-
		定点当たり	-	-	-	-	-	-
無菌性髄膜炎	全国	報告数	1	-	-	1	-	3
		定点当たり	0.00	-	-	0.00	-	0.01
	全県	報告数	-	-	-	-	-	-
		定点当たり	-	-	-	-	-	-
	県域	報告数	-	-	-	-	-	-
		定点当たり	-	-	-	-	-	-
マイコプラズマ肺炎	全国	報告数	10	4	2	1	2	10
		定点当たり	0.02	0.01	0.00	0.00	0.00	0.02
	全県	報告数	-	-	-	-	-	1
		定点当たり	-	-	-	-	-	0.08
	県域	報告数	-	-	-	-	-	-
		定点当たり	-	-	-	-	-	-
クラミジア肺炎 (オウム病を除く)	全国	報告数	-	-	-	-	-	1
		定点当たり	-	-	-	-	-	0.00
	全県	報告数	-	-	-	-	-	-
		定点当たり	-	-	-	-	-	-
	県域	報告数	-	-	-	-	-	-
		定点当たり	-	-	-	-	-	-
感染性胃腸炎 (ロタウイルス)	全国	報告数	-	-	-	-	-	-
		定点当たり	-	-	-	-	-	-
	全県	報告数	-	-	-	-	-	-
		定点当たり	-	-	-	-	-	-
	県域	報告数	-	-	-	-	-	-
		定点当たり	-	-	-	-	-	-

表3 5週前～今週の推移 (その1)

(全県及び横浜市・川崎市・相模原市を除く県域)

2024年50週(12月09日～12月15日)

	疾病名	項目	5週前	4週前	3週前	2週前	1週前	今週	
			45週	46週	47週	48週	49週	50週	
			(11月04日～ 11月10日)	(11月11日～ 11月17日)	(11月18日～ 11月24日)	(11月25日～ 12月01日)	(12月02日～ 12月08日)	(12月09日～ 12月15日)	
C O I ン フ ル エ ン ザ ・ エ ン ザ 定 点	インフルエンザ (高病原性鳥インフル エンザを除く)	全県	報告数	509	832	792	2,010	3,575	7,354
			定点当たり	1.41	2.31	2.19	5.49	9.69	19.98
		県域	報告数	137	223	193	501	1,009	2,328
			定点当たり	1.15	1.86	1.61	4.21	8.41	19.40
	新型コロナウイルス 感染症	全県	報告数	451	541	490	681	824	1,080
			定点当たり	1.25	1.50	1.35	1.86	2.23	2.93
		県域	報告数	186	210	212	255	360	420
			定点当たり	1.56	1.75	1.77	2.14	3.00	3.50

基 幹 定 点	インフルエンザ (入院患者)	全県	報告数	5	3	9	13	23	59
		県域	報告数	2	2	2	6	12	32
	新型コロナウイルス 感染症(入院患 者)	全県	報告数	32	35	24	49	58	67
		県域	報告数	11	9	7	9	13	18

表3 5週前～今週の推移 (その2)
(全県及び横浜市・川崎市・相模原市を除く県域)

2024年50週(12月09日～12月15日)

疾病名	項目		5週前	4週前	3週前	2週前	1週前	今週
			45週	46週	47週	48週	49週	50週
			(11月04日～ 11月10日)	(11月11日～ 11月17日)	(11月18日～ 11月24日)	(11月25日～ 12月01日)	(12月02日～ 12月08日)	(12月09日～ 12月15日)
RSウイルス 感染症	全県	報告数	47	29	36	50	52	67
		定点当たり	0.20	0.13	0.16	0.22	0.22	0.29
	県域	報告数	26	18	17	25	24	23
		定点当たり	0.35	0.24	0.23	0.34	0.32	0.31
咽頭結膜熱	全県	報告数	27	33	23	37	51	45
		定点当たり	0.12	0.14	0.10	0.16	0.22	0.19
	県域	報告数	3	13	10	6	10	13
		定点当たり	0.04	0.18	0.13	0.08	0.13	0.17
A群溶血性 レンサ球菌 咽頭炎	全県	報告数	302	364	325	393	465	420
		定点当たり	1.31	1.60	1.42	1.71	1.99	1.79
	県域	報告数	74	80	77	110	128	120
		定点当たり	1.00	1.08	1.03	1.49	1.71	1.60
感染性胃腸炎	全県	報告数	460	630	625	842	972	1,205
		定点当たり	2.00	2.76	2.73	3.66	4.15	5.15
	県域	報告数	146	224	218	305	334	392
		定点当たり	1.97	3.03	2.91	4.12	4.45	5.23
水痘	全県	報告数	46	47	46	65	100	89
		定点当たり	0.20	0.21	0.20	0.28	0.43	0.38
	県域	報告数	8	16	9	16	32	21
		定点当たり	0.11	0.22	0.12	0.22	0.43	0.28
手足口病	全県	報告数	1,435	872	686	542	363	205
		定点当たり	6.24	3.82	3.00	2.36	1.55	0.88
	県域	報告数	477	304	208	200	122	63
		定点当たり	6.45	4.11	2.77	2.70	1.63	0.84
伝染性紅斑	全県	報告数	225	328	316	499	521	448
		定点当たり	0.98	1.44	1.38	2.17	2.23	1.91
	県域	報告数	42	51	55	81	102	98
		定点当たり	0.57	0.69	0.73	1.09	1.36	1.31
突発性発しん	全県	報告数	42	39	51	77	68	63
		定点当たり	0.18	0.17	0.22	0.33	0.29	0.27
	県域	報告数	9	9	16	29	24	17
		定点当たり	0.12	0.12	0.21	0.39	0.32	0.23
ヘルパンギーナ	全県	報告数	20	6	11	4	5	7
		定点当たり	0.09	0.03	0.05	0.02	0.02	0.03
	県域	報告数	4	1	3	1	-	-
		定点当たり	0.05	0.01	0.04	0.01	-	-
流行性耳下腺炎	全県	報告数	10	13	4	9	16	12
		定点当たり	0.04	0.06	0.02	0.04	0.07	0.05
	県域	報告数	1	3	1	1	-	5
		定点当たり	0.01	0.04	0.01	0.01	-	0.07

小児科
定点

表3 5週前～今週の推移 (その3)
 (全県及び横浜市・川崎市・相模原市を除く県域)

2024年50週(12月09日～12月15日)

	疾病名	項目	5週前	4週前	3週前	2週前	1週前	今週	
			45週	46週	47週	48週	49週	50週	
			(11月04日～ 11月10日)	(11月11日～ 11月17日)	(11月18日～ 11月24日)	(11月25日～ 12月01日)	(12月02日～ 12月08日)	(12月09日～ 12月15日)	
眼科 定点	急性出血性 結膜炎	全県	報告数	-	-	1	-	-	1
			定点当たり	-	-	0.02	-	-	0.02
		県域	報告数	-	-	-	-	-	-
			定点当たり	-	-	-	-	-	-
	流行性角結膜炎	全県	報告数	44	34	45	51	48	65
			定点当たり	0.86	0.68	0.90	1.02	0.92	1.27
		県域	報告数	22	7	19	15	22	20
			定点当たり	1.29	0.41	1.12	0.88	1.29	1.18

基幹 定点	細菌性髄膜炎	全県	報告数	-	-	3	1	-	-
			定点当たり	-	-	0.25	0.08	-	-
		県域	報告数	-	-	1	-	-	-
			定点当たり	-	-	0.20	-	-	-
	無菌性髄膜炎	全県	報告数	4	1	-	1	-	2
			定点当たり	0.33	0.08	-	0.08	-	0.17
		県域	報告数	2	1	-	-	-	-
			定点当たり	0.40	0.20	-	-	-	-
	マイコプラズマ 肺炎	全県	報告数	37	22	21	32	23	26
			定点当たり	3.08	1.83	1.75	2.67	1.92	2.17
		県域	報告数	17	12	9	14	9	14
			定点当たり	3.40	2.40	1.80	2.80	1.80	2.80
	クラミジア肺炎 (オウム病を 除く)	全県	報告数	-	-	-	-	-	-
			定点当たり	-	-	-	-	-	-
		県域	報告数	-	-	-	-	-	-
			定点当たり	-	-	-	-	-	-
感染性胃腸炎 (ロタウイルス)	全県	報告数	-	-	-	-	1	2	
		定点当たり	-	-	-	-	0.08	0.17	
	県域	報告数	-	-	-	-	-	2	
		定点当たり	-	-	-	-	-	0.40	

