



## 今週の注目感染症 ～伝染性紅斑(リンゴ病)～

神奈川県では、第 49 週の伝染性紅斑の定点当たり報告数が 2.23 と増加傾向が続いています。伝染性紅斑は、ヒトパルボウイルス B19 による感染症で、特徴的な両頬の紅斑(赤い発疹)に続いて、手足に網目状の紅斑が現れます。通常は自然に回復しますが、成人では関節炎を合併することもあります。また、ヒトパルボウイルス B19 は、妊婦では胎児水腫や流産を、溶血性貧血の患者では汎血球減少をおこすことがあります。感染力は発疹出現前に強く(発疹出現後には感染力は消失)、飛沫感染や接触感染により感染するため、日頃より手洗い・咳エチケットを心がけて、感染を予防しましょう。

## 今週の全数把握対象疾患

(当該週の国による集計及び各保健福祉事務所からの報告をもとに期日を決めて集計しているため、集計数が前後することがあります)

分類	対象疾患	内訳				神奈川県 (今週)	神奈川県 (2024年累計)
		県域	横浜市	川崎市	相模原市		
二類	結核	9	11	3		23	931
四類	A型肝炎		1			1	8
	つつが虫病	3				3	11
	レジオネラ症	1				1	142
五類	カルバペネム耐性腸内細菌目細菌感染症	1	1	2		4	170
	急性脳炎			1		1	28
	劇症型溶血性レンサ球菌感染症			2	1	3	126
	後天性免疫不全症候群		1			1	62
	侵襲性インフルエンザ菌感染症	2				2	41
	侵襲性肺炎球菌感染症	1	1	1		3	187
五類	梅毒	4	5	3		12	751
	播種性クリプトコックス症				1	1	9
	百日咳		3	3	2	8	227

## 今週の定点把握対象疾患

定点医療機関数:インフルエンザ/COVID-19 定点(369)、小児科定点(234)、眼科定点(52)、基幹定点(12)

インフルエンザ、水痘、伝染性紅斑及び手足口病で、定点当たり報告数が警報レベルや注意報レベルを超えている地域があります。

各地域の報告数及び定点当たり報告数は表1をご参照ください。

(警報レベルもしくは警報レベル継続中の地域: **赤**、注意報レベルに達した地域: **黄**)

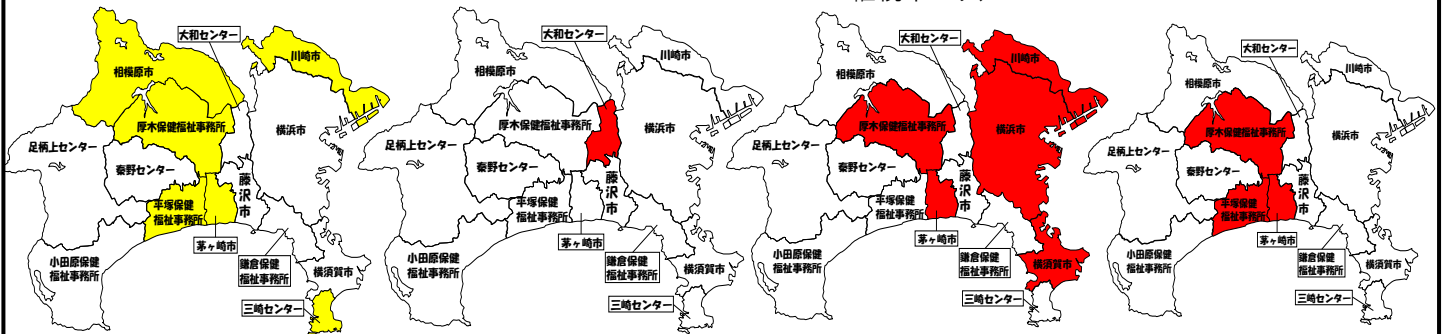
インフルエンザ: 警報レベル(30)、  
終息基準値(10)、注意報レベル(10)

水痘: 警報レベル(2)、  
終息基準値(1)、注意報レベル(1)

伝染性紅斑: 警報レベル(2)、  
終息基準値(1)

手足口病: 警報レベル(5)、  
終息基準値(2)

(※全県でも 2.23 と警報レベル継続中です)



2025 年 1 月 30 日 表紙の地図を修正しました。



## 全数把握対象疾患情報

- ・結核 23 例:年齢群は 10 歳代 2 例、20 歳代 4 例、40 歳代 1 例、50 歳代 2 例、60 歳代 1 例、70 歳代 4 例、80 歳代 7 例、90 歳以上 2 例、病型は肺結核 11 例、結核性胸膜炎 1 例、腸結核 1 例、無症状病原体保有者 10 例
- ・A 型肝炎 1 例:年齢群は 30 歳代、推定感染経路は経口感染、推定感染地域は国外(インド共和国)、ワクチン接種歴は接種なし
- ・つつが虫病 3 例:年齢群は 30 歳代 1 例、50 歳代 1 例、80 歳代 1 例、推定感染経路は動物・蚊・昆虫等からの感染 3 例、推定感染地域は神奈川県 3 例
- ・レジオネラ症 1 例:年齢群は 70 歳代、病型は肺炎型、推定感染経路は水系感染、推定感染地域は神奈川県
- ・カルバペネム耐性腸内細菌目細菌感染症 4 例:年齢群は 20 歳代 1 例、80 歳代 3 例、菌種名は *Enterobacter cloacae* 2 例、*Klebsiella aerogenes* 1 例、*Klebsiella pneumoniae* 1 例、推定感染経路は以前からの保菌 4 例、推定感染地域は神奈川県 3 例、日本国内都道府県不明 1 例
- ・急性脳炎 1 例:年齢群は 10 歳未満、病原体は不明、推定感染経路は経口感染(生物などの刺身)、推定感染地域は日本国内都道府県不明
- ・劇症型溶血性レンサ球菌感染症 3 例:年齢群は 40 歳代 1 例、80 歳代 1 例、90 歳以上 1 例、血清群は A 群 1 例、B 群 1 例、不明 1 例、推定感染経路は創傷感染 3 例、推定感染地域は神奈川県 3 例
- ・後天性免疫不全症候群 1 例:年齢群は 30 歳代、病型は AIDS、推定感染経路は性的接触、推定感染地域は国内
- ・侵襲性インフルエンザ菌感染症 2 例:年齢群は 10 歳未満 1 例、70 歳代 1 例、推定感染経路は接触感染 1 例、不明 1 例、推定感染地域は神奈川県 1 例、不明 1 例、ワクチン接種歴は接種あり(1 回)1 例、不明 1 例
- ・侵襲性肺炎球菌感染症 3 例:年齢群は 40 歳代 1 例、60 歳代 1 例、70 歳代 1 例、推定感染経路は飛沫感染 2 例、不明 1 例、推定感染地域は神奈川県 3 例、ワクチン接種歴は接種あり(1 回)1 例、不明 2 例
- ・梅毒 12 例: 20 歳代 4 例、30 歳代 3 例、40 歳代 4 例、60 歳代 1 例、病型は早期顕症梅毒 I 期 4 例、早期顕症梅毒 II 期 3 例、無症状病原体保有者 5 例、推定感染経路は性的接触 8 例、不明 4 例、推定感染地域は神奈川県 5 例、大阪府 1 例、日本国内都道府県不明 2 例、不明 4 例
- ・播種性クリプトコックス症 1 例:年齢群は 20 歳代、推定感染原因は免疫不全、推定感染地域は神奈川県
- ・百日咳 8 例:年齢群は 10 歳未満 3 例、10 歳代 3 例、60 歳代 1 例、80 歳代 1 例、LAMP 法等病原体遺伝子検出 2 例、推定感染経路は家族内感染 5 例、不明 3 例、推定感染地域は神奈川県 5 例、東京都又は神奈川県 1 例、日本国内都道府県不明 1 例、不明 1 例、ワクチン接種歴は接種あり(4 回)5 例、不明 3 例

## 神奈川県感染症情報センター

神奈川県衛生研究所 企画情報部 衛生情報課

TEL:0467-83-4400(代表) FAX:0467-89-5211(企画情報部)

県域とは、神奈川県内の市町村のうち、横浜市、川崎市、相模原市を除いた地域です

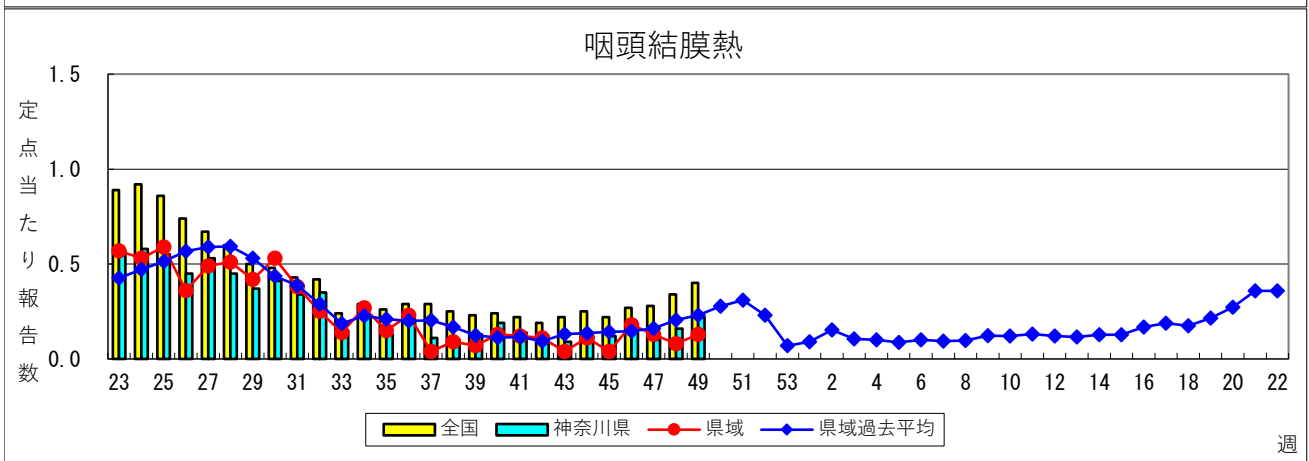
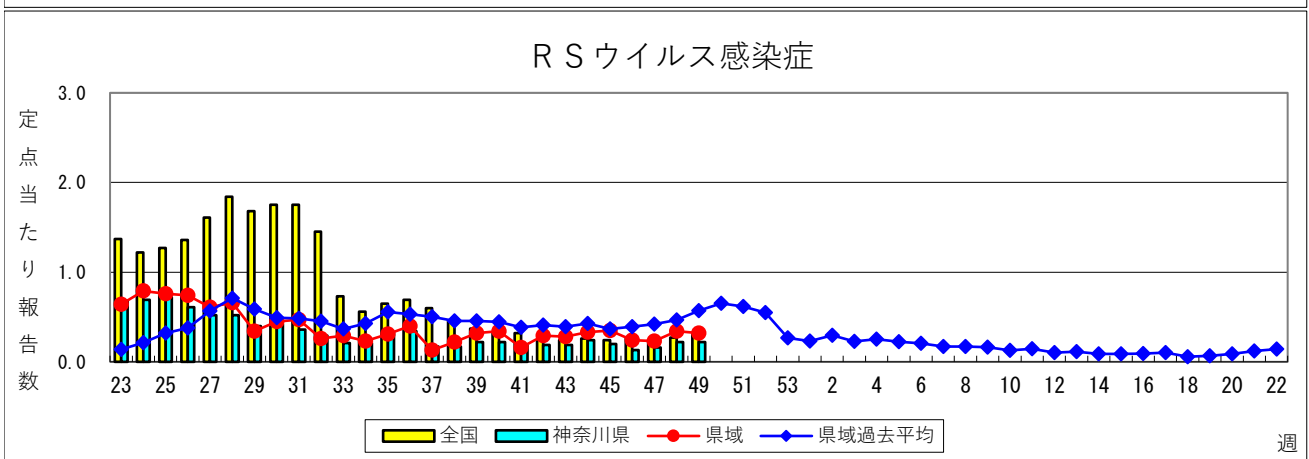
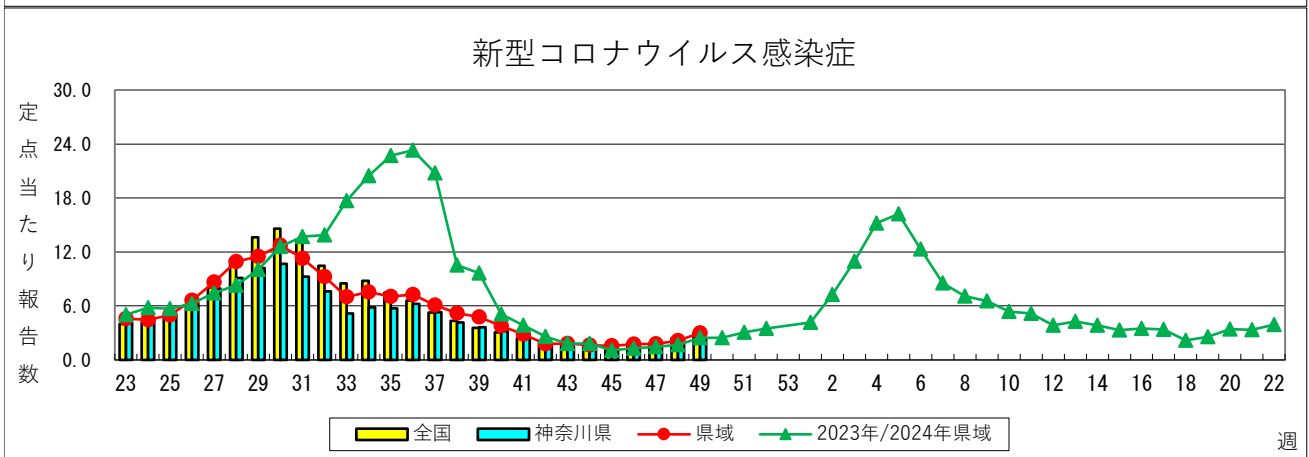
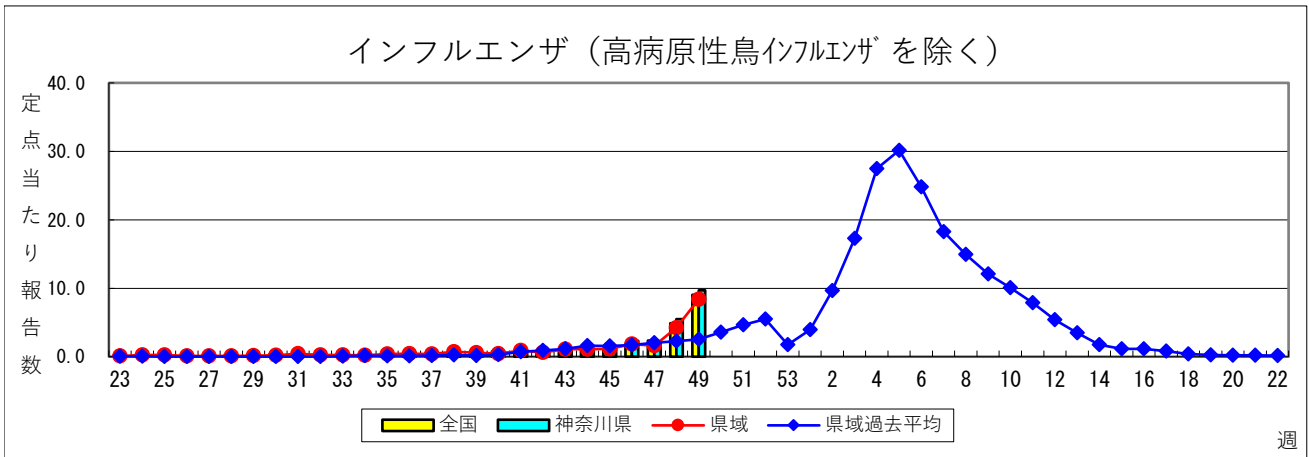
# 感染症発生動向調査：週報対象疾患の時系列グラフ

※疾患名の括弧書きは、一般名称であり、正式名称ではありません。

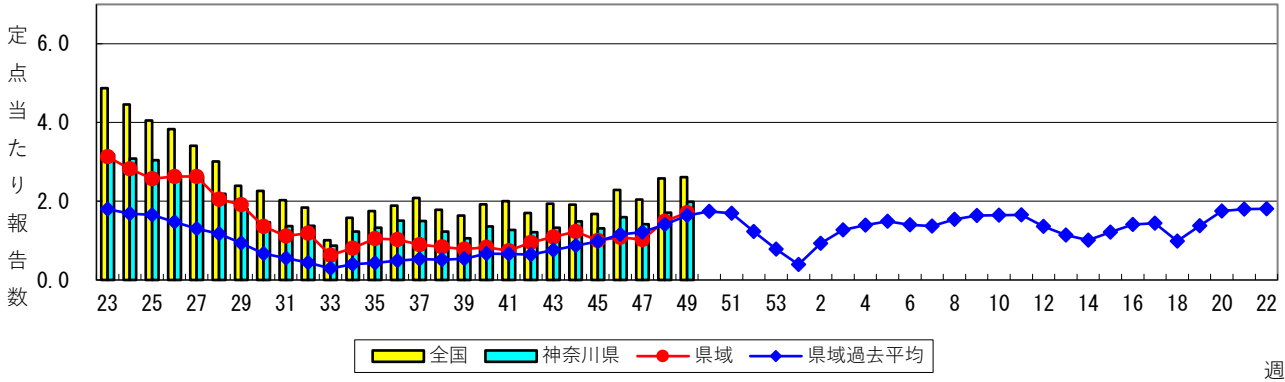
※神奈川県 & 県域（横浜市・川崎市・相模原市を除く）のデータです。

2024年49週

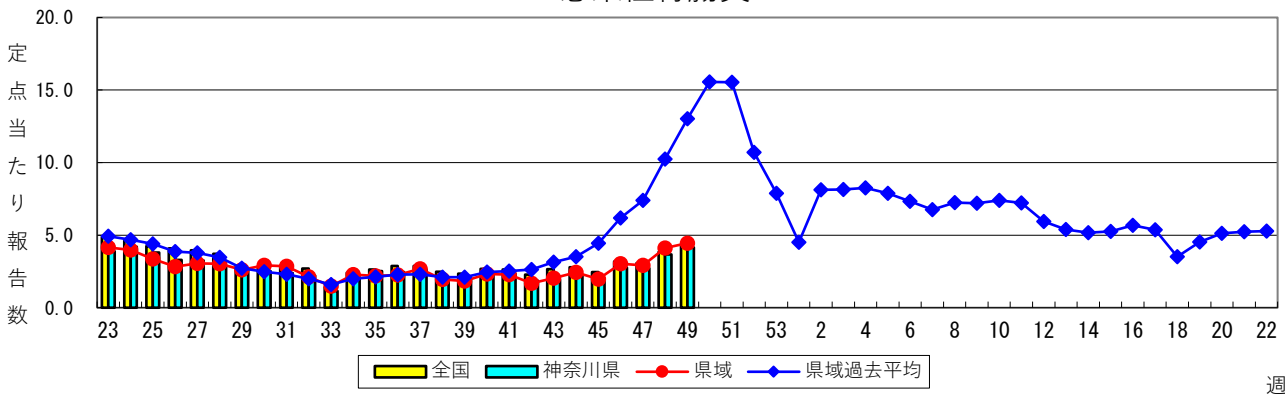
(12月02日～12月08日)



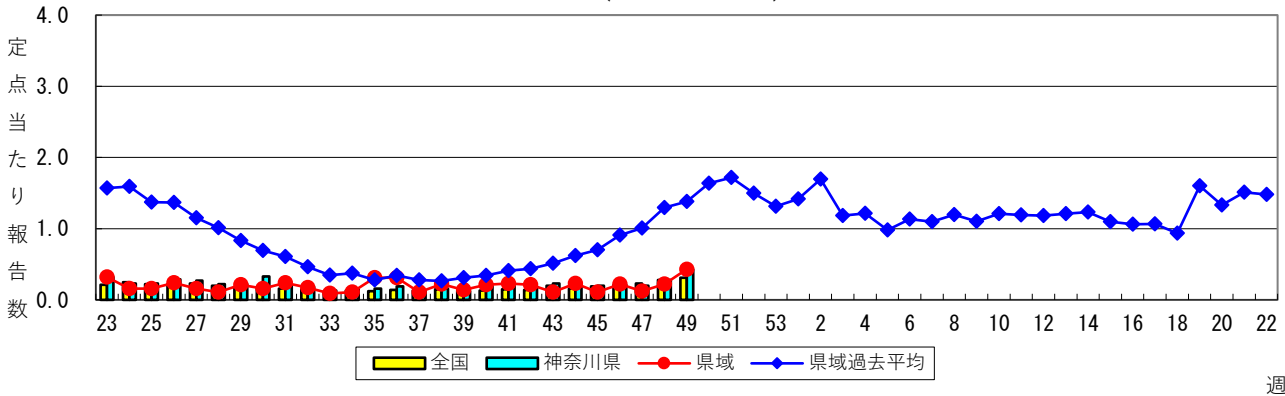
### A群溶血性レンサ球菌咽頭炎



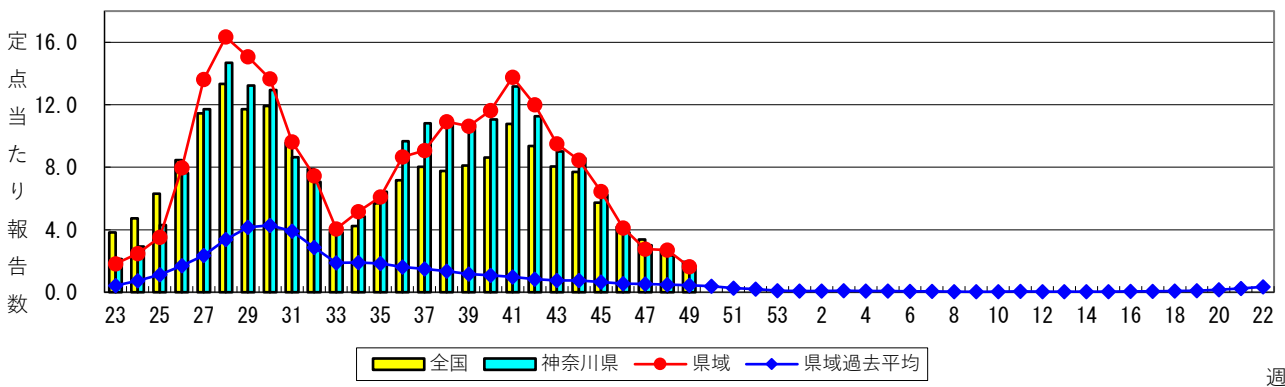
### 感染性胃腸炎



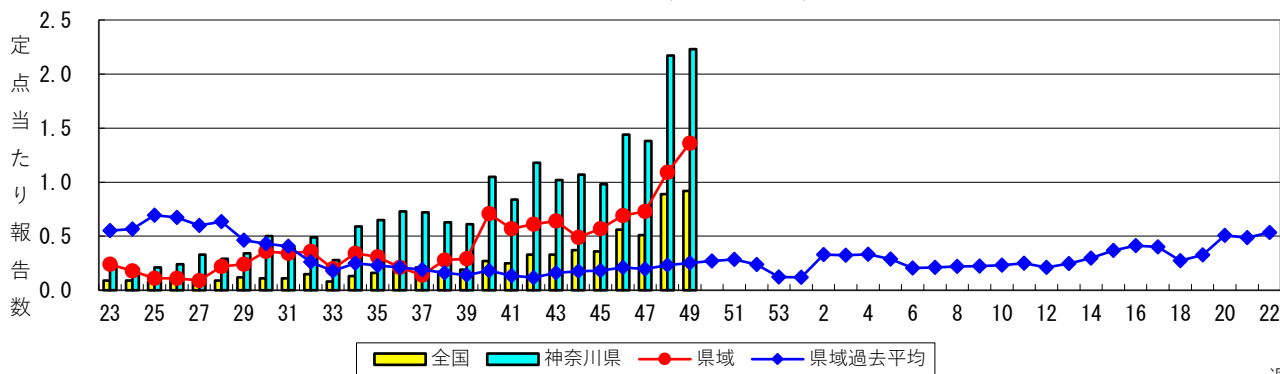
### 水痘（水ぼうそう）



### 手足口病

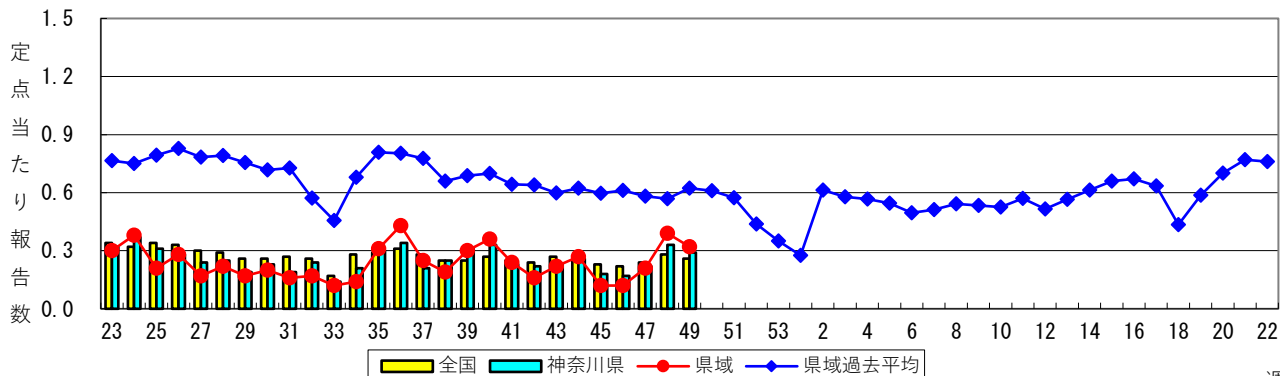


### 伝染性紅斑（リンゴ病）



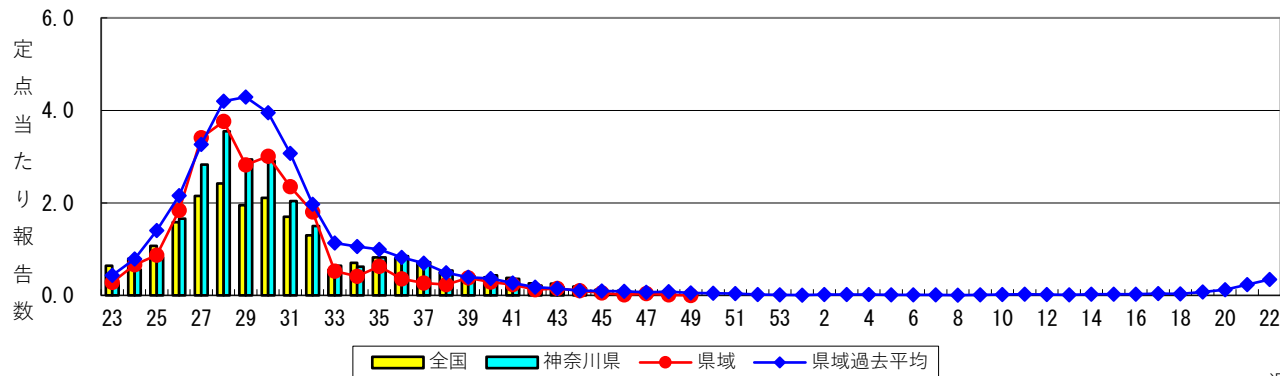
週

### 突発性発しん



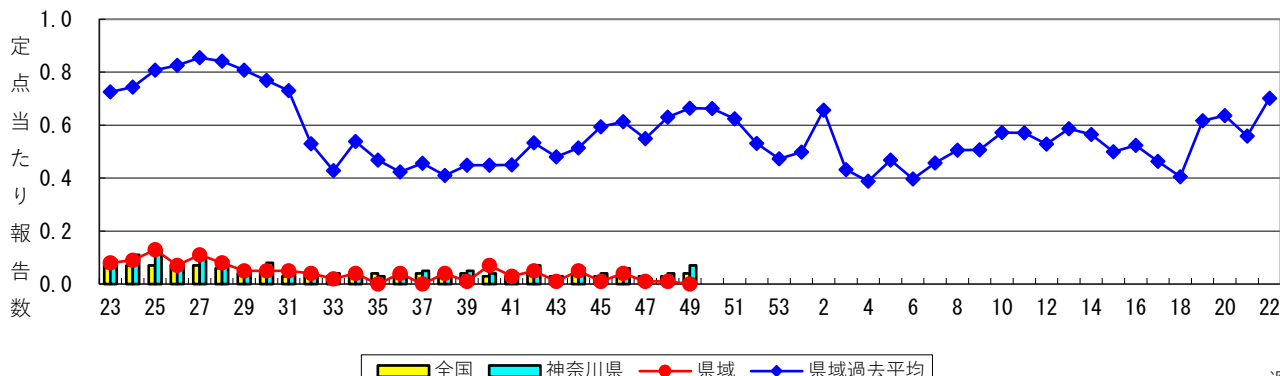
週

### ヘルパンギーナ



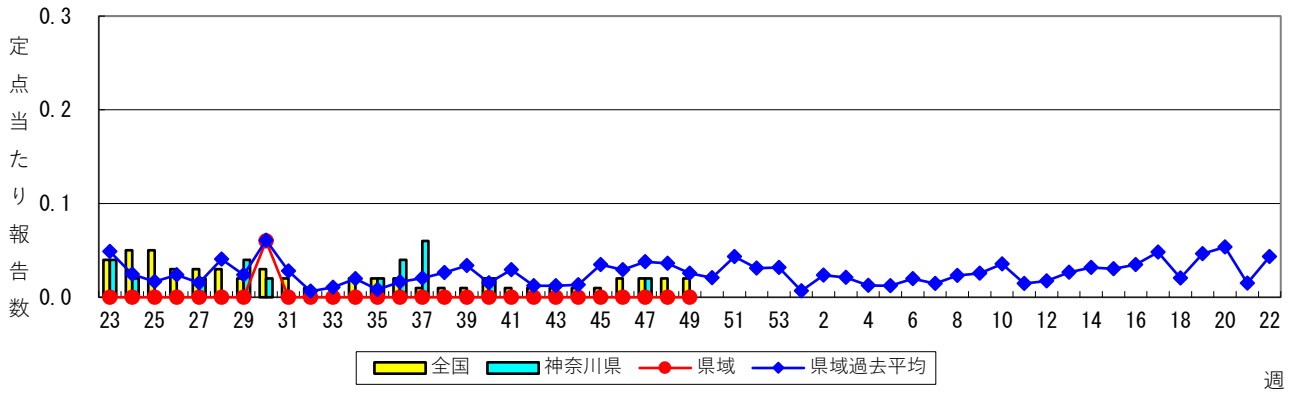
週

### 流行性耳下腺炎（おたふくかぜ）

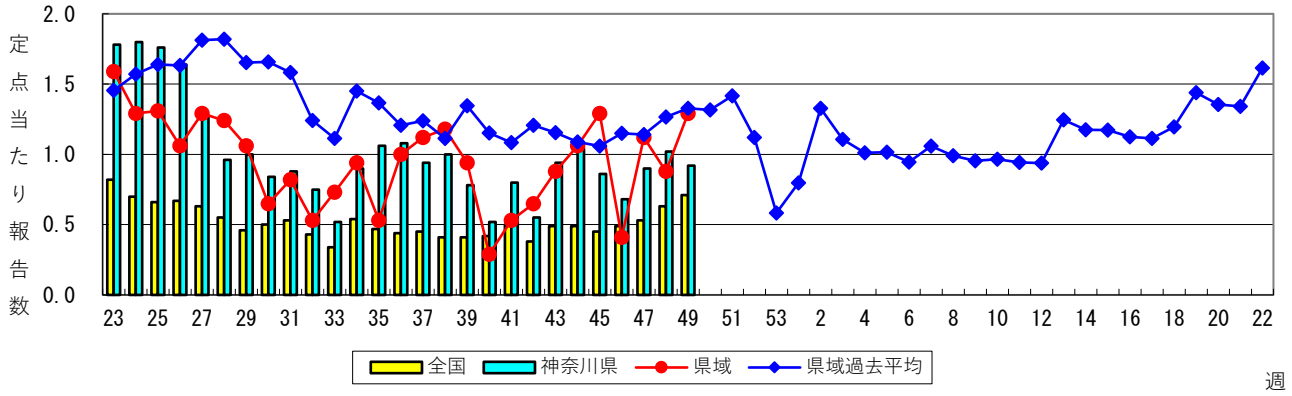


週

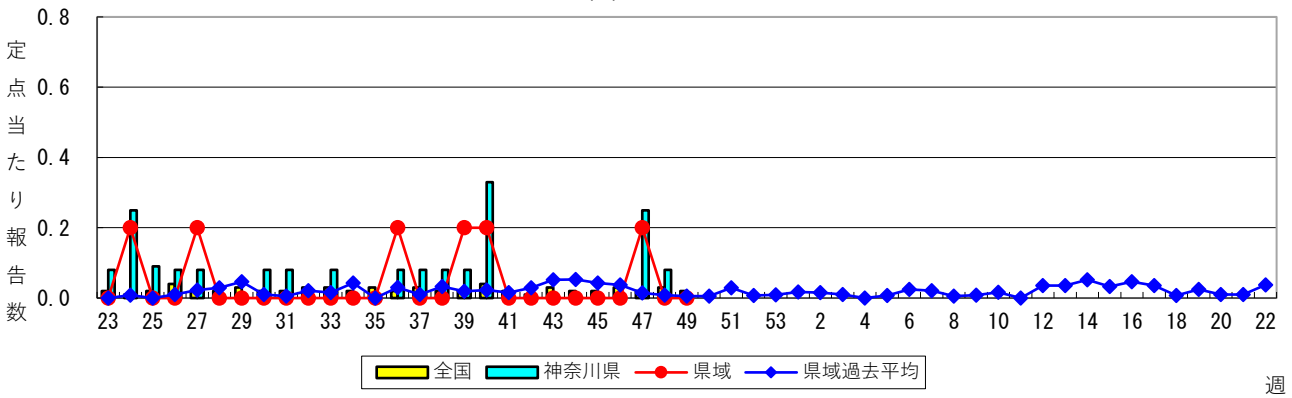
### 急性出血性結膜炎



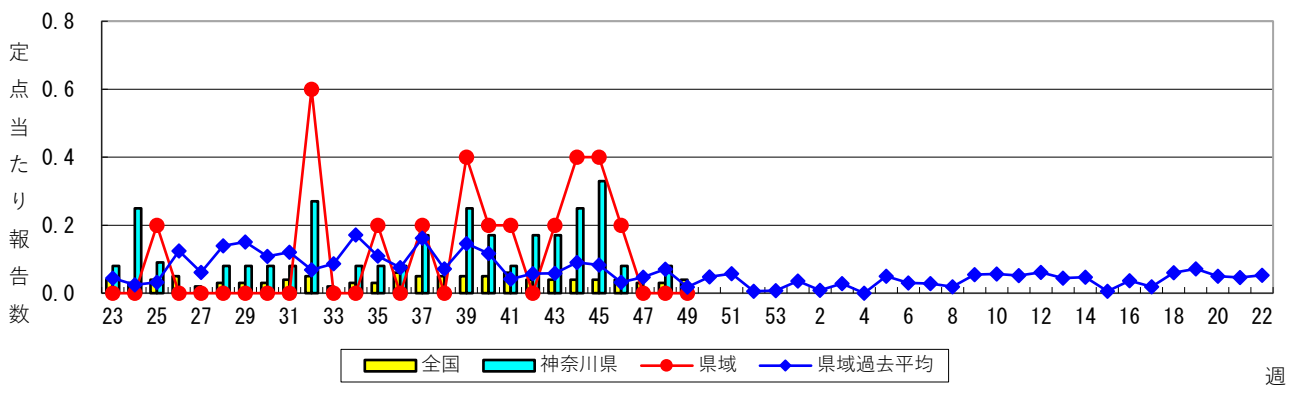
### 流行性角結膜炎



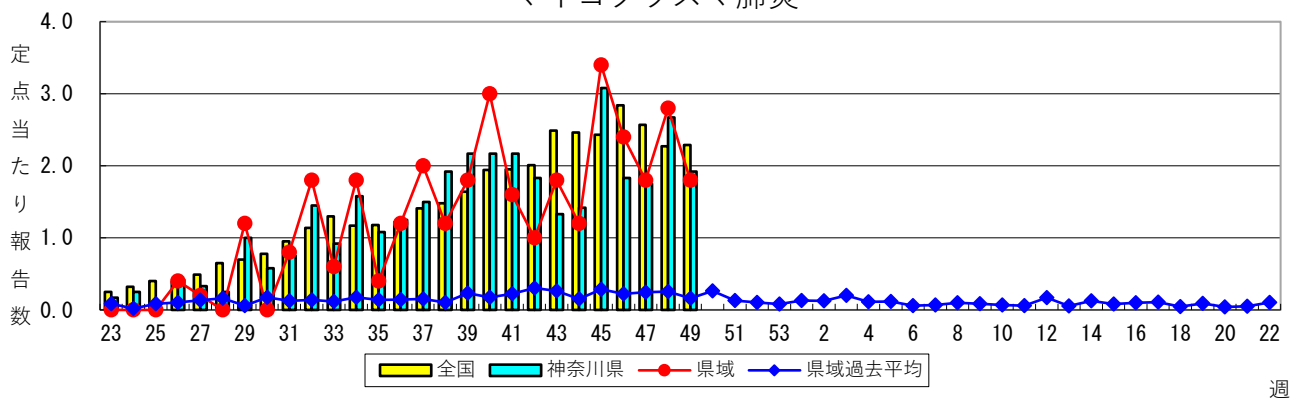
### 細菌性髄膜炎



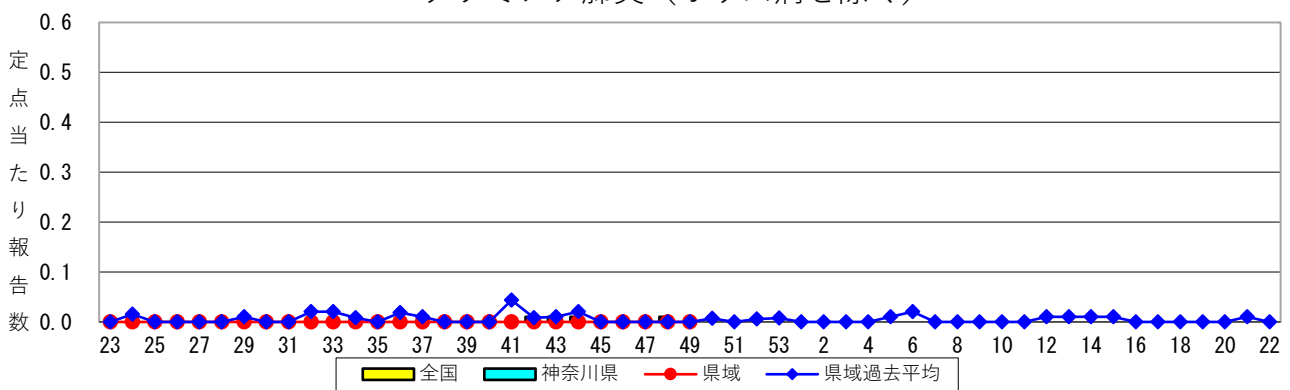
### 無菌性髄膜炎



### マイコプラズマ肺炎



### クラミジア肺炎（オウム病を除く）



### 感染性胃腸炎（ロタウイルス）

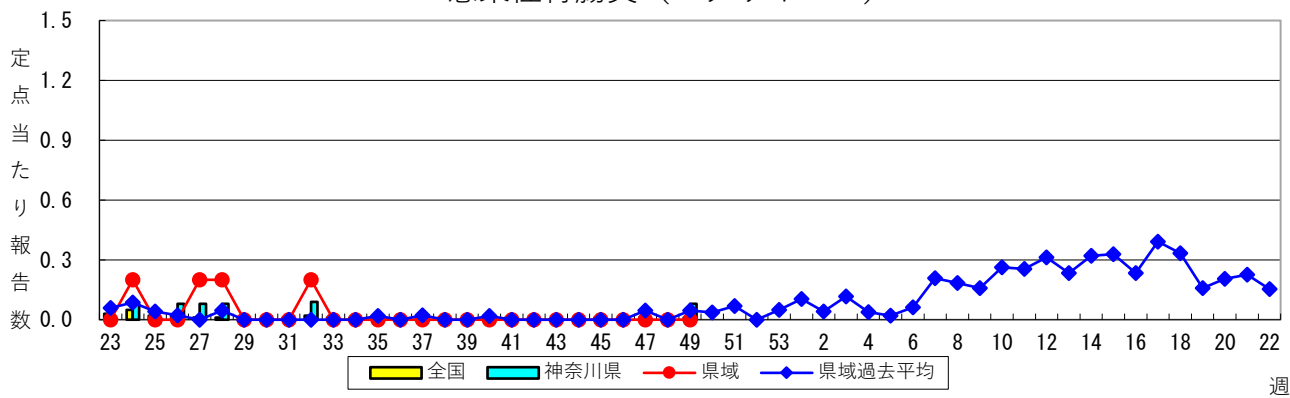


表1 報告数・定点当たり報告数 疾病、政令市・保健所別 (その1)

2024年49週(12月02日～12月08日)

\*県域とは、神奈川県内の市町村のうち横浜市、川崎市、相模原市を除いた地域です。

神奈川県	インフルエンザ/COVID-19定点				基幹定点	
	インフルエンザ (高病原性鳥インフルエンザを除く)		新型コロナウイルス 感染症		インフルエンザ (入院患者)	新型コロナウイルス 感染症 (入院患者)
	報告数	定点当たり	報告数	定点当たり	報告数	報告数
全県	3,575	9.69	824	2.23	23	58
横浜市	1,462	9.81	270	1.81	7	27
川崎市	696	11.41	102	1.67	4	13
相模原市	408	10.46	92	2.36	-	5
県域	1,009	8.41	360	3.00	12	13
横須賀市	91	6.50	48	3.43	-	1
藤沢市	94	6.27	57	3.80	9	3
茅ヶ崎市	157	14.27	37	3.36	...	...
平塚	120	10.91	36	3.27	1	7
平塚 秦野センター	73	7.30	22	2.20	...	...
鎌倉	72	7.20	18	1.80	...	...
鎌倉 三崎センター	40	13.33	5	1.67	...	...
小田原	67	6.70	23	2.30	...	...
小田原 足柄上センター	14	2.80	11	2.20	-	-
厚木	211	11.11	82	4.32	2	2
厚木 大和センター	70	5.83	21	1.75	...	...

神奈川県	小児科定点									
	RSウイルス感染症		咽頭結膜熱		A群溶血性レンサ球菌 咽頭炎		感染性胃腸炎		水痘	
	報告数	定点当たり	報告数	定点当たり	報告数	定点当たり	報告数	定点当たり	報告数	定点当たり
全県	52	0.22	51	0.22	465	1.99	972	4.15	100	0.43
横浜市	19	0.21	26	0.28	188	2.04	344	3.74	29	0.32
川崎市	4	0.11	12	0.32	104	2.81	174	4.70	22	0.59
相模原市	5	0.17	3	0.10	45	1.50	120	4.00	17	0.57
県域	24	0.32	10	0.13	128	1.71	334	4.45	32	0.43
横須賀市	-	-	-	-	2	0.22	32	3.56	3	0.33
藤沢市	2	0.22	1	0.11	15	1.67	30	3.33	-	-
茅ヶ崎市	-	-	6	0.86	31	4.43	19	2.71	3	0.43
平塚	-	-	1	0.14	5	0.71	39	5.57	3	0.43
平塚 秦野センター	2	0.33	-	-	6	1.00	53	8.83	-	-
鎌倉	-	-	-	-	2	0.33	21	3.50	1	0.17
鎌倉 三崎センター	-	-	-	-	5	2.50	-	-	-	-
小田原	1	0.17	-	-	27	4.50	31	5.17	1	0.17
小田原 足柄上センター	-	-	-	-	-	-	-	-	1	0.33
厚木	19	1.58	1	0.08	23	1.92	94	7.83	2	0.17
厚木 大和センター	-	-	1	0.13	12	1.50	15	1.88	18	2.25

神奈川県	小児科定点									
	手足口病		伝染性紅斑		突発性発しん		ヘルパンギーナ		流行性耳下腺炎	
	報告数	定点当たり	報告数	定点当たり	報告数	定点当たり	報告数	定点当たり	報告数	定点当たり
全県	363	1.55	521	2.23	68	0.29	5	0.02	16	0.07
横浜市	178	1.93	257	2.79	33	0.36	-	-	13	0.14
川崎市	48	1.30	103	2.78	6	0.16	5	0.14	1	0.03
相模原市	15	0.50	59	1.97	5	0.17	-	-	2	0.07
県域	122	1.63	102	1.36	24	0.32	-	-	-	-
横須賀市	14	1.56	11	1.22	1	0.11	-	-	-	-
藤沢市	4	0.44	11	1.22	3	0.33	-	-	-	-
茅ヶ崎市	21	3.00	27	3.86	5	0.71	-	-	-	-
平塚	14	2.00	2	0.29	-	-	-	-	-	-
平塚 秦野センター	10	1.67	3	0.50	5	0.83	-	-	-	-
鎌倉	2	0.33	7	1.17	-	-	-	-	-	-
鎌倉 三崎センター	-	-	-	-	-	-	-	-	-	-
小田原	10	1.67	5	0.83	2	0.33	-	-	-	-
小田原 足柄上センター	-	-	-	-	-	-	-	-	-	-
厚木	32	2.67	29	2.42	4	0.33	-	-	-	-
厚木 大和センター	15	1.88	7	0.88	4	0.50	-	-	-	-





表2 報告数・定点当たり報告数、疾病・年齢階級別

(全県及び横浜市・川崎市・相模原市を除く県域) (その1)

2024年49週(12月02日～12月08日)

\*表2は、各保健福祉事務所からの最新の報告をもとに作成しているため、国の還元データである表1および表3の数値と一致しないことがあります

インフルエンザ/ COVID-19定点		項目	合計	～5か月	～11か 月	1歳	2	3	4	5	6	7	8	9
インフルエンザ (高病原性鳥イン フルエンザを除く)	全国	報告数	44,673	122	313	1,127	1,269	1,555	1,849	2,135	2,445	2,584	2,759	2,630
		定点当たり	9.03	0.02	0.06	0.23	0.26	0.31	0.37	0.43	0.49	0.52	0.56	0.53
	全県	報告数	3,575	8	18	85	102	91	135	145	187	200	214	184
		定点当たり	9.69	0.02	0.05	0.23	0.28	0.25	0.37	0.39	0.51	0.54	0.58	0.50
	県域	報告数	1,009	3	4	14	24	21	46	44	51	26	53	49
		定点当たり	8.41	0.02	0.03	0.12	0.20	0.18	0.38	0.37	0.42	0.22	0.44	0.41
新型コロナ ウイルス感染症	全国	報告数	15,163	111	182	285	158	114	120	91	120	119	133	125
		定点当たり	3.07	0.02	0.04	0.06	0.03	0.02	0.02	0.02	0.02	0.02	0.03	0.03
	全県	報告数	824	6	11	18	13	12	7	7	7	5	5	3
		定点当たり	2.23	0.02	0.03	0.05	0.04	0.03	0.02	0.02	0.02	0.01	0.01	0.01
	県域	報告数	360	4	6	11	7	6	4	3	1	1	1	-
		定点当たり	3.00	0.03	0.05	0.09	0.06	0.05	0.03	0.02	0.01	0.01	0.01	-

インフルエンザ/ COVID-19定点		項目	10-14	15-19	20-29	30-39	40-49	50-59	60-69	70-79	80歳以 上
インフルエンザ (高病原性鳥イン フルエンザを除く)	全国	報告数	9,575	3,293	1,881	2,367	3,373	2,667	1,237	860	632
		定点当たり	1.94	0.67	0.38	0.48	0.68	0.54	0.25	0.17	0.13
	全県	報告数	754	310	194	184	313	267	103	48	33
		定点当たり	2.04	0.84	0.53	0.50	0.85	0.72	0.28	0.13	0.09
	県域	報告数	237	92	50	42	83	95	36	18	21
		定点当たり	1.98	0.77	0.42	0.35	0.69	0.79	0.30	0.15	0.18
新型コロナ ウイルス感染症	全国	報告数	879	821	1,284	1,343	1,647	2,002	1,556	1,826	2,247
		定点当たり	0.18	0.17	0.26	0.27	0.33	0.40	0.31	0.37	0.45
	全県	報告数	47	47	73	90	106	114	91	90	72
		定点当たり	0.13	0.13	0.20	0.24	0.29	0.31	0.25	0.24	0.20
	県域	報告数	20	21	30	37	43	52	30	35	48
		定点当たり	0.17	0.18	0.25	0.31	0.36	0.43	0.25	0.29	0.40

基幹定点		項目	合計	1歳未満	1-9
インフルエンザ (入院患者)	全国	報告数	620	21	147
	全県	報告数	23	0	7
	県域	報告数	12	0	3
新型コロナ ウイルス感染症 (入院患者)	全国	報告数	1,658	21	23
	全県	報告数	58	0	1
	県域	報告数	13	0	0

基幹定点		項目	10-19	20-29	30-39	40-49	50-59	60-69	70-79	80歳以 上
インフルエンザ (入院患者)	全国	報告数	41	10	12	17	32	50	122	168
	全県	報告数	1	1	2	3	1	3	5	0
	県域	報告数	0	1	1	1	1	3	2	0
新型コロナ ウイルス感染症 (入院患者)	全国	報告数	11	14	19	29	81	160	424	876
	全県	報告数	3	3	0	0	3	3	11	34
	県域	報告数	0	0	0	0	0	0	3	10

※インフルエンザと新型コロナウイルス感染症の全国数値は厚生労働省からの公表後に表に反映します。

表2 報告数・定点当たり報告数、疾病・年齢階級別  
(全県及び横浜市・川崎市・相模原市を除く県域) (その2)

2024年49週(12月02日～12月08日)

\*表2は、各保健福祉事務所からの最新の報告をもとに作成しているため、国の還元データである表1および表3の数値と一致しないことがあります

小児科定点		項目	合計	～5か月	～11か月	1歳
RSウイルス 感染症	全国	報告数	961	124	147	306
		定点当たり	0.31	0.04	0.05	0.10
	全県	報告数	52	3	9	21
		定点当たり	0.22	0.01	0.04	0.09
	県域	報告数	24	1	4	12
		定点当たり	0.32	0.01	0.05	0.16
咽頭結膜熱	全国	報告数	1,244	6	65	355
		定点当たり	0.40	0.00	0.02	0.11
	全県	報告数	51	-	-	2
		定点当たり	0.22	-	-	0.01
	県域	報告数	10	-	-	1
		定点当たり	0.13	-	-	0.01
A群溶血性 レンサ球菌 咽頭炎	全国	報告数	8,188	7	18	178
		定点当たり	2.61	0.00	0.01	0.06
	全県	報告数	465	-	1	6
		定点当たり	1.99	-	0.00	0.03
	県域	報告数	128	-	-	-
		定点当たり	1.71	-	-	-
感染性胃腸炎	全国	報告数	13,677	112	570	1,605
		定点当たり	4.35	0.04	0.18	0.51
	全県	報告数	972	3	41	98
		定点当たり	4.15	0.01	0.18	0.42
	県域	報告数	334	1	11	36
		定点当たり	4.45	0.01	0.15	0.48
水痘	全国	報告数	961	4	24	41
		定点当たり	0.31	0.00	0.01	0.01
	全県	報告数	100	1	1	2
		定点当たり	0.43	0.00	0.00	0.01
	県域	報告数	32	1	-	-
		定点当たり	0.43	0.01	-	-
手足口病	全国	報告数	6,121	31	200	1,092
		定点当たり	1.95	0.01	0.06	0.35
	全県	報告数	363	2	7	62
		定点当たり	1.55	0.01	0.03	0.26
	県域	報告数	122	-	1	19
		定点当たり	1.63	-	0.01	0.25
伝染性紅斑	全国	報告数	2,900	1	16	92
		定点当たり	0.92	0.00	0.01	0.03
	全県	報告数	521	1	2	14
		定点当たり	2.23	0.00	0.01	0.06
	県域	報告数	102	-	-	5
		定点当たり	1.36	-	-	0.07
突発性発しん	全国	報告数	806	11	174	451
		定点当たり	0.26	0.00	0.06	0.14
	全県	報告数	68	1	18	32
		定点当たり	0.29	0.00	0.08	0.14
	県域	報告数	24	-	5	11
		定点当たり	0.32	-	0.07	0.15
ヘルパンギーナ	全国	報告数	151	2	9	27
		定点当たり	0.05	0.00	0.00	0.01
	全県	報告数	5	-	1	2
		定点当たり	0.02	-	0.00	0.01
	県域	報告数	-	-	-	-
		定点当たり	-	-	-	-
流行性耳下腺炎	全国	報告数	116	-	-	3
		定点当たり	0.04	-	-	0.00
	全県	報告数	16	-	-	1
		定点当たり	0.07	-	-	0.00
	県域	報告数	-	-	-	-
		定点当たり	-	-	-	-



表2 報告数・定点当たり報告数、疾病・年齢階級別

2024年49週(12月02日～12月08日)

(全県及び横浜市・川崎市・相模原市を除く県域) (その4)

\*表2は、各保健福祉事務所からの最新の報告をもとに作成しているため、国の還元データである表1および表3の数値と一致しないことがあります

眼科定点		項目	合計	～5か月	～11か月	1歳	2	3	4	5	6	7	8	9
急性出血性結膜炎	全国	報告数	17	-	-	-	-	-	-	1	4	1	-	1
		定点当たり	0.02	-	-	-	-	-	-	0.00	0.01	0.00	-	0.00
	全県	報告数	-	-	-	-	-	-	-	-	-	-	-	-
		定点当たり	-	-	-	-	-	-	-	-	-	-	-	-
	県域	報告数	-	-	-	-	-	-	-	-	-	-	-	-
		定点当たり	-	-	-	-	-	-	-	-	-	-	-	-
流行性角結膜炎	全国	報告数	496	1	-	22	20	12	20	23	17	13	11	4
		定点当たり	0.71	0.00	-	0.03	0.03	0.02	0.03	0.03	0.02	0.02	0.02	0.01
	全県	報告数	48	-	-	1	3	1	-	5	-	2	-	1
		定点当たり	0.92	-	-	0.02	0.06	0.02	-	0.10	-	0.04	-	0.02
	県域	報告数	22	-	-	-	-	-	-	2	-	-	-	-
		定点当たり	1.29	-	-	-	-	-	-	0.12	-	-	-	-

眼科定点		項目	10-14	15-19	20-29	30-39	40-49	50-59	60-69	70歳以上
急性出血性結膜炎	全国	報告数	-	-	1	2	3	2	1	1
		定点当たり	-	-	0.00	0.00	0.00	0.00	0.00	0.00
	全県	報告数	-	-	-	-	-	-	-	-
		定点当たり	-	-	-	-	-	-	-	-
	県域	報告数	-	-	-	-	-	-	-	-
		定点当たり	-	-	-	-	-	-	-	-
流行性角結膜炎	全国	報告数	33	8	38	88	67	46	41	32
		定点当たり	0.05	0.01	0.05	0.13	0.10	0.07	0.06	0.05
	全県	報告数	4	3	6	5	6	7	1	3
		定点当たり	0.08	0.06	0.12	0.10	0.12	0.13	0.02	0.06
	県域	報告数	3	-	5	3	3	3	1	2
		定点当たり	0.18	-	0.29	0.18	0.18	0.18	0.06	0.12

表2 報告数・定点当たり報告数、疾病・年齢階級別

(全県及び横浜市・川崎市・相模原市を除く県域) (その5)

2024年49週(12月02日～12月08日)

\*表2は、各保健福祉事務所からの最新の報告をもとに作成しているため、国の還元データである表1および表3の数値と一致しないことがあります

基幹定点 (週報)		項目	合計	0歳	1-4	5-9	10-14	15-19	20-24	25-29	30-34	35-39	40-44
細菌性髄膜炎	全国	報告数	10	-	-	-	1	-	-	-	-	1	2
		定点当たり	0.02	-	-	-	0.00	-	-	-	-	0.00	0.00
	全県	報告数	-	-	-	-	-	-	-	-	-	-	-
		定点当たり	-	-	-	-	-	-	-	-	-	-	-
	県域	報告数	-	-	-	-	-	-	-	-	-	-	-
		定点当たり	-	-	-	-	-	-	-	-	-	-	-
無菌性髄膜炎	全国	報告数	19	3	2	-	-	1	3	1	1	-	-
		定点当たり	0.04	0.01	0.00	-	-	0.00	0.01	0.00	0.00	-	-
	全県	報告数	-	-	-	-	-	-	-	-	-	-	-
		定点当たり	-	-	-	-	-	-	-	-	-	-	-
	県域	報告数	-	-	-	-	-	-	-	-	-	-	-
		定点当たり	-	-	-	-	-	-	-	-	-	-	-
マイコプラズマ肺炎	全国	報告数	1,097	6	152	405	331	76	19	12	11	19	16
		定点当たり	2.29	0.01	0.32	0.84	0.69	0.16	0.04	0.03	0.02	0.04	0.03
	全県	報告数	23	1	9	5	3	4	-	-	-	-	-
		定点当たり	1.92	0.08	0.75	0.42	0.25	0.33	-	-	-	-	-
	県域	報告数	9	1	1	3	2	2	-	-	-	-	-
		定点当たり	1.80	0.20	0.20	0.60	0.40	0.40	-	-	-	-	-
クラミジア肺炎 (オウム病を除く)	全国	報告数	-	-	-	-	-	-	-	-	-	-	-
		定点当たり	-	-	-	-	-	-	-	-	-	-	-
	全県	報告数	-	-	-	-	-	-	-	-	-	-	-
		定点当たり	-	-	-	-	-	-	-	-	-	-	-
	県域	報告数	-	-	-	-	-	-	-	-	-	-	-
		定点当たり	-	-	-	-	-	-	-	-	-	-	-
感染性胃腸炎 (ロタウイルス)	全国	報告数	4	-	2	2	-	-	-	-	-	-	-
		定点当たり	0.01	-	0.00	0.00	-	-	-	-	-	-	-
	全県	報告数	1	-	1	-	-	-	-	-	-	-	-
		定点当たり	0.08	-	0.08	-	-	-	-	-	-	-	-
	県域	報告数	-	-	-	-	-	-	-	-	-	-	-
		定点当たり	-	-	-	-	-	-	-	-	-	-	-

基幹定点 (週報)		項目	45-49	50-54	55-59	60-64	65-69	70歳以上
細菌性髄膜炎	全国	報告数	2	-	-	-	1	3
		定点当たり	0.00	-	-	-	0.00	0.01
	全県	報告数	-	-	-	-	-	-
		定点当たり	-	-	-	-	-	-
	県域	報告数	-	-	-	-	-	-
		定点当たり	-	-	-	-	-	-
無菌性髄膜炎	全国	報告数	2	2	-	-	-	4
		定点当たり	0.00	0.00	-	-	-	0.01
	全県	報告数	-	-	-	-	-	-
		定点当たり	-	-	-	-	-	-
	県域	報告数	-	-	-	-	-	-
		定点当たり	-	-	-	-	-	-
マイコプラズマ肺炎	全国	報告数	8	11	3	5	2	21
		定点当たり	0.02	0.02	0.01	0.01	0.00	0.04
	全県	報告数	-	-	-	-	-	1
		定点当たり	-	-	-	-	-	0.08
	県域	報告数	-	-	-	-	-	-
		定点当たり	-	-	-	-	-	-
クラミジア肺炎 (オウム病を除く)	全国	報告数	-	-	-	-	-	-
		定点当たり	-	-	-	-	-	-
	全県	報告数	-	-	-	-	-	-
		定点当たり	-	-	-	-	-	-
	県域	報告数	-	-	-	-	-	-
		定点当たり	-	-	-	-	-	-
感染性胃腸炎 (ロタウイルス)	全国	報告数	-	-	-	-	-	-
		定点当たり	-	-	-	-	-	-
	全県	報告数	-	-	-	-	-	-
		定点当たり	-	-	-	-	-	-
	県域	報告数	-	-	-	-	-	-
		定点当たり	-	-	-	-	-	-

表3 5週前～今週の推移 (その1)

(全県及び横浜市・川崎市・相模原市を除く県域)

2024年49週(12月02日～12月08日)

	疾病名	項目	5週前	4週前	3週前	2週前	1週前	今週	
			44週	45週	46週	47週	48週	49週	
			(10月28日～ 11月03日)	(11月04日～ 11月10日)	(11月11日～ 11月17日)	(11月18日～ 11月24日)	(11月25日～ 12月01日)	(12月02日～ 12月08日)	
C O I ン フ ル エ ン ザ ・ E ン ザ 定 点	インフルエンザ (高病原性鳥インフル エンザを除く)	全県	報告数	392	509	832	792	2,010	3,575
			定点当たり	1.10	1.41	2.31	2.19	5.49	9.69
		県域	報告数	128	137	223	193	501	1,009
			定点当たり	1.09	1.15	1.86	1.61	4.21	8.41
	新型コロナ ウイルス感染症	全県	報告数	464	451	541	490	681	824
			定点当たり	1.31	1.25	1.50	1.35	1.86	2.23
		県域	報告数	191	186	210	212	255	360
			定点当たり	1.63	1.56	1.75	1.77	2.14	3.00

基 幹 定 点	インフルエンザ (入院患者)	全県	報告数	4	5	3	9	13	23
		県域	報告数	1	2	2	2	6	12
	新型コロナウイルス 感染症(入院患 者)	全県	報告数	29	32	35	24	49	58
		県域	報告数	11	11	9	7	9	13

**表3 5週前～今週の推移 (その2)**  
**(全県及び横浜市・川崎市・相模原市を除く県域)**

**2024年49週(12月02日～12月08日)**

疾病名	項目		5週前	4週前	3週前	2週前	1週前	今週
			44週	45週	46週	47週	48週	49週
			(10月28日～ 11月03日)	(11月04日～ 11月10日)	(11月11日～ 11月17日)	(11月18日～ 11月24日)	(11月25日～ 12月01日)	(12月02日～ 12月08日)
RSウイルス 感染症	全県	報告数	54	47	29	36	50	52
		定点当たり	0.24	0.20	0.13	0.16	0.22	0.22
	県域	報告数	24	26	18	17	25	24
		定点当たり	0.33	0.35	0.24	0.23	0.34	0.32
咽頭結膜熱	全県	報告数	26	27	33	23	37	51
		定点当たり	0.12	0.12	0.14	0.10	0.16	0.22
	県域	報告数	8	3	13	10	6	10
		定点当たり	0.11	0.04	0.18	0.13	0.08	0.13
A群溶血性 レンサ球菌 咽頭炎	全県	報告数	337	302	364	325	393	465
		定点当たり	1.50	1.31	1.60	1.42	1.71	1.99
	県域	報告数	90	74	80	77	110	128
		定点当たり	1.23	1.00	1.08	1.03	1.49	1.71
感染性胃腸炎	全県	報告数	502	460	630	625	842	972
		定点当たり	2.23	2.00	2.76	2.73	3.66	4.15
	県域	報告数	178	146	224	218	305	334
		定点当たり	2.44	1.97	3.03	2.91	4.12	4.45
水痘	全県	報告数	50	46	47	46	65	100
		定点当たり	0.22	0.20	0.21	0.20	0.28	0.43
	県域	報告数	17	8	16	9	16	32
		定点当たり	0.23	0.11	0.22	0.12	0.22	0.43
手足口病	全県	報告数	1,931	1,435	872	686	542	363
		定点当たり	8.58	6.24	3.82	3.00	2.36	1.55
	県域	報告数	617	477	304	208	200	122
		定点当たり	8.45	6.45	4.11	2.77	2.70	1.63
伝染性紅斑	全県	報告数	247	225	328	316	499	521
		定点当たり	1.10	0.98	1.44	1.38	2.17	2.23
	県域	報告数	36	42	51	55	81	102
		定点当たり	0.49	0.57	0.69	0.73	1.09	1.36
突発性発しん	全県	報告数	58	42	39	51	77	68
		定点当たり	0.26	0.18	0.17	0.22	0.33	0.29
	県域	報告数	20	9	9	16	29	24
		定点当たり	0.27	0.12	0.12	0.21	0.39	0.32
ヘルパンギーナ	全県	報告数	33	20	6	11	4	5
		定点当たり	0.15	0.09	0.03	0.05	0.02	0.02
	県域	報告数	7	4	1	3	1	-
		定点当たり	0.10	0.05	0.01	0.04	0.01	-
流行性耳下腺炎	全県	報告数	14	10	13	4	9	16
		定点当たり	0.06	0.04	0.06	0.02	0.04	0.07
	県域	報告数	4	1	3	1	1	-
		定点当たり	0.05	0.01	0.04	0.01	0.01	-

小  
児  
科  
定  
点



表3 5週前～今週の推移 (その3)  
 (全県及び横浜市・川崎市・相模原市を除く県域)

2024年49週(12月02日～12月08日)

疾病名	項目		5週前	4週前	3週前	2週前	1週前	今週	
			44週	45週	46週	47週	48週	49週	
			(10月28日～ 11月03日)	(11月04日～ 11月10日)	(11月11日～ 11月17日)	(11月18日～ 11月24日)	(11月25日～ 12月01日)	(12月02日～ 12月08日)	
眼科 定点	急性出血性 結膜炎	全県	報告数	-	-	-	1	-	-
			定点当たり	-	-	-	0.02	-	-
		県域	報告数	-	-	-	-	-	-
			定点当たり	-	-	-	-	-	-
	流行性角結膜炎	全県	報告数	50	44	34	45	51	48
			定点当たり	1.04	0.86	0.68	0.90	1.02	0.92
		県域	報告数	18	22	7	19	15	22
			定点当たり	1.06	1.29	0.41	1.12	0.88	1.29
基幹 定点	細菌性髄膜炎	全県	報告数	-	-	-	3	1	-
			定点当たり	-	-	-	0.25	0.08	-
		県域	報告数	-	-	-	1	-	-
			定点当たり	-	-	-	0.20	-	-
	無菌性髄膜炎	全県	報告数	3	4	1	-	1	-
			定点当たり	0.25	0.33	0.08	-	0.08	-
		県域	報告数	2	2	1	-	-	-
			定点当たり	0.40	0.40	0.20	-	-	-
	マイコプラズマ 肺炎	全県	報告数	17	37	22	21	32	23
			定点当たり	1.42	3.08	1.83	1.75	2.67	1.92
		県域	報告数	6	17	12	9	14	9
			定点当たり	1.20	3.40	2.40	1.80	2.80	1.80
	クラミジア肺炎 (オウム病を 除く)	全県	報告数	-	-	-	-	-	-
			定点当たり	-	-	-	-	-	-
		県域	報告数	-	-	-	-	-	-
			定点当たり	-	-	-	-	-	-
	感染性胃腸炎 (ロタウイルス)	全県	報告数	-	-	-	-	-	1
			定点当たり	-	-	-	-	-	0.08
県域		報告数	-	-	-	-	-	-	
		定点当たり	-	-	-	-	-	-	

