



今週の注目感染症 ～手足口病～

手足口病は、コクサッキーウイルスA群とエンテロウイルス71型が主な原因となる感染症です。主な症状は、手、足、口の中にできる水疱性の発疹です。主な感染経路としては、咳やくしゃみなどによる飛沫感染と、水疱の内容物や便に含まれるウイルスが手などを介して口や目などの粘膜に入って感染する経口感染や接触感染があります。予防接種や特別な治療法はありません。予防には、咳エチケットや手洗いが有効です。

今週の全数把握対象疾患

(当該週の国による集計及び各保健福祉事務所からの報告をもとに期日を決めて集計しているため、集計数が前後することがあります。)

分類	対象疾患	内訳				神奈川県 (今週)	神奈川県 (2024年累計)
		県域	横浜市	川崎市	相模原市		
二類	結核	8	8	3	2	21	415
三類	腸管出血性大腸菌感染症	1	2	1		4	33
四類	E型肝炎	2				2	33
	レジオネラ症		2			2	56
五類	ウイルス性肝炎			1		1	2
	カルバペネム耐性腸内細菌目細菌感染症	1	3	2		6	57
	急性脳炎		2			2	15
	劇症型溶血性レンサ球菌感染症	1	3	1		5	56
五類	後天性免疫不全症候群 (HIV感染症を含む)		2	1		3	26
	侵襲性インフルエンザ菌感染症			1		1	18
	侵襲性肺炎球菌感染症	2	2		1	5	109
	梅毒	3	5	2		10	309
	百日咳	3				3	15

全数把握対象疾患情報

- ・結核21例:年齢群は30歳代2例、40歳代5例、50歳代2例、60歳代2例、70歳代6例、80歳代3例、90歳以上1例、病型は肺結核8例、肺結核及びその他の結核1例、結核性胸膜炎2例、結核性リンパ節炎1例、無症状病原体保有者9例
- ・腸管出血性大腸菌感染症4例:年齢群は10歳代1例、20歳代1例、40歳代1例、50歳代1例、血清型・毒素型はO26・VT1 1例、O26・VT不明 1例、O115・VT1 1例、O不明・VT1VT2 1例、推定感染経路は経口感染1例、不明3例、推定感染地域は神奈川県1例、日本国内都道府県不明1例、不明2例
- ・E型肝炎2例:年齢群は70歳代2例、推定感染経路は経口感染1例、不明1例、推定感染地域は神奈川県1例、不明1例
- ・レジオネラ症2例:年齢群は60歳代1例、80歳代1例、病型は肺炎型2例、推定感染経路は水系感染2例、推定感染地域は静岡県1例、不明1例
- ・ウイルス性肝炎1例、年齢群は20歳代、病原体はB型肝炎ウイルス、感染経路は不明、感染地域は不明、ワクチン接種歴は接種なし
- ・カルバペネム耐性腸内細菌目細菌感染症6例:年齢群は60歳代1例、70歳代2例、80歳代3例、菌種名は*Klebsiella aerogenes* 4例、*Klebsiella pneumoniae* 1例、*Enterobacter cloacae* complex 1例、推定感染経路は以前からの保菌3例、医療器具関連感染1例、その他1例、不明1例、推定感染地域は神奈川県6例
- ・急性脳炎2例:年齢群は10歳未満1例、80歳代1例、病原体は肺炎球菌1例、単純ヘルペスウイルス1例、推定感染経路は飛沫感染1例、その他1例、推定感染地域は神奈川県2例
- ・劇症型溶血性レンサ球菌感染症5例:年齢群は40歳代2例、70歳代1例、80歳代2例、血清群はA群2例、B群1例、G群1例、不明1例、推定感染経路は創傷感染2例、飛沫感染1例、不明2例、推定感染地域は神奈川県5例
- ・後天性免疫不全症候群(HIV感染症を含む)3例:年齢群は30歳代3例、病型はAIDS1例、無症候性キャリア2例、推定感染経路は性的接触3例、推定感染地域は国内3例
- ・侵襲性インフルエンザ菌感染症1例:年齢群は80歳代、感染経路は不明、推定感染地域は神奈川県、ワクチン接種歴は接種なし
- ・侵襲性肺炎球菌感染症5例:年齢群は10歳未満1例、30歳代1例、70歳代3例、推定感染経路は飛沫感染2例、不明3例、推定感染地域は神奈川県3例、東京都1例、不明1例、ワクチン接種歴は接種あり(4回)1例、接種なし3例、不明1例
- ・梅毒10例:年齢群は20歳代4例、30歳代2例、40歳代1例、50歳代2例、60歳代1例、病型は早期顕症梅毒I期5例、早期顕症梅毒II期3例、無症状病原体保有者2例、推定感染経路は性的接触9例、不明1例、推定感染地域は神奈川県7例、東京都1例、栃木県1例、日本国内都道府県不明1例
- ・百日咳3例:年齢群は10歳未満1例、30歳代1例、60歳代1例、推定感染経路は家族内感染2例、不明1例、推定感染地域は神奈川県3例、ワクチン接種歴は接種なし1例、不明2例

今週の定点把握対象疾患

定点医療機関数:インフルエンザ/COVID-19定点(364)、小児科定点(230)、眼科定点(50)、基幹定点(12)

・手足口病の定点当たり報告数が、平塚保健福祉事務所秦野センター6.17となり、警報レベル(5)を超えました。

神奈川県感染症情報センター

神奈川県衛生研究所 企画情報部 衛生情報課

TEL:0467-83-4400(代表)

FAX:0467-89-5211(企画情報部)

感染症発生動向調査事業は「感染症の予防及び感染症の患者に対する医療に関する法律」によって行われています。

*県域とは、神奈川県内の市町村のうち横浜市、川崎市、相模原市を除いた地域です

感染症発生動向調査：週報対象疾患の時系列グラフ

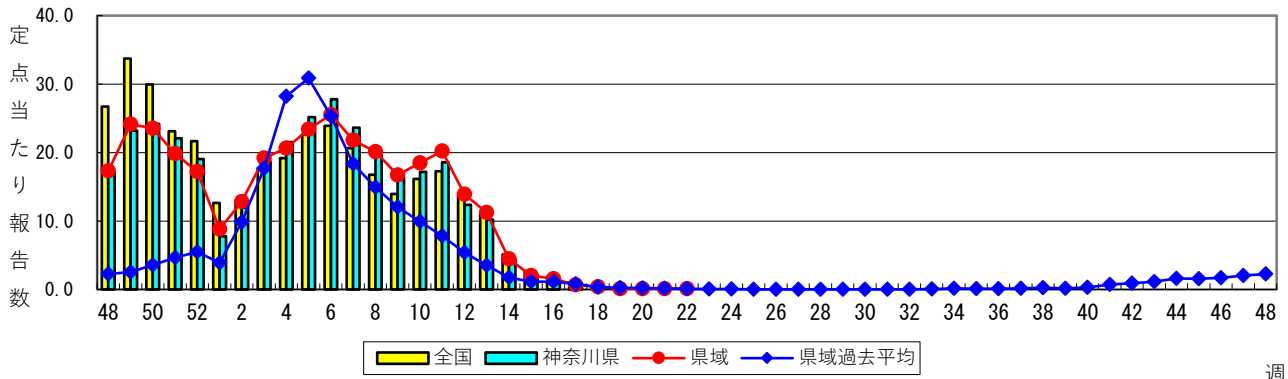
※疾患名の括弧書きは、一般名称であり、正式名称ではありません。

※神奈川県 & 県域（横浜市・川崎市・相模原市を除く）のデータです。

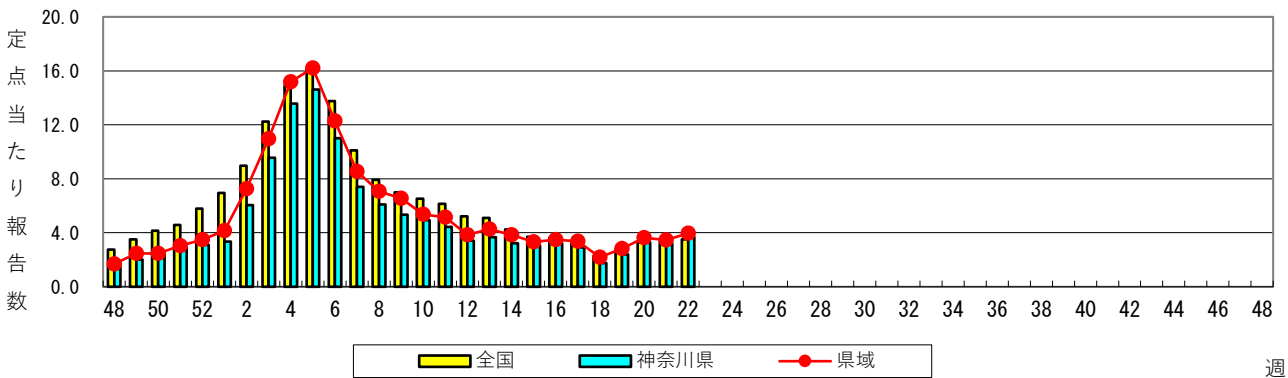
2024年22週

(05月27日～06月02日)

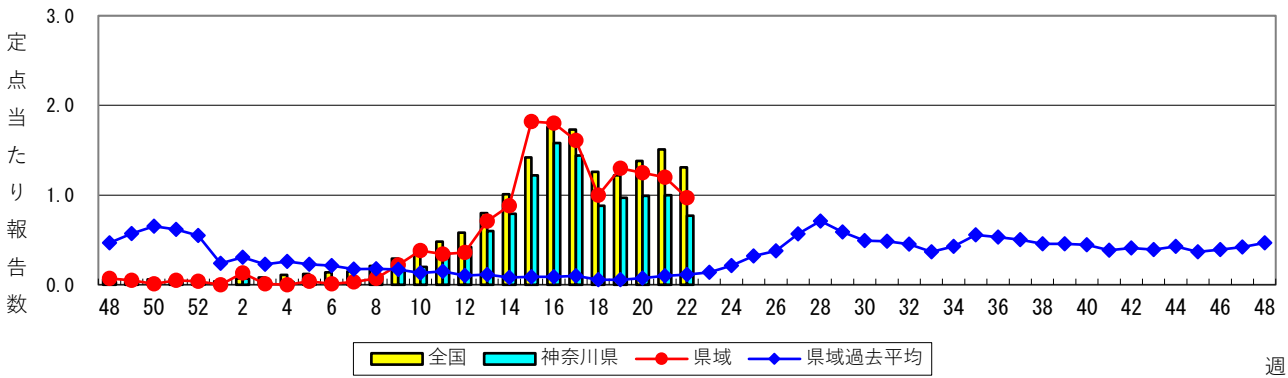
インフルエンザ（高病原性鳥インフルエンザ[※]を除く）



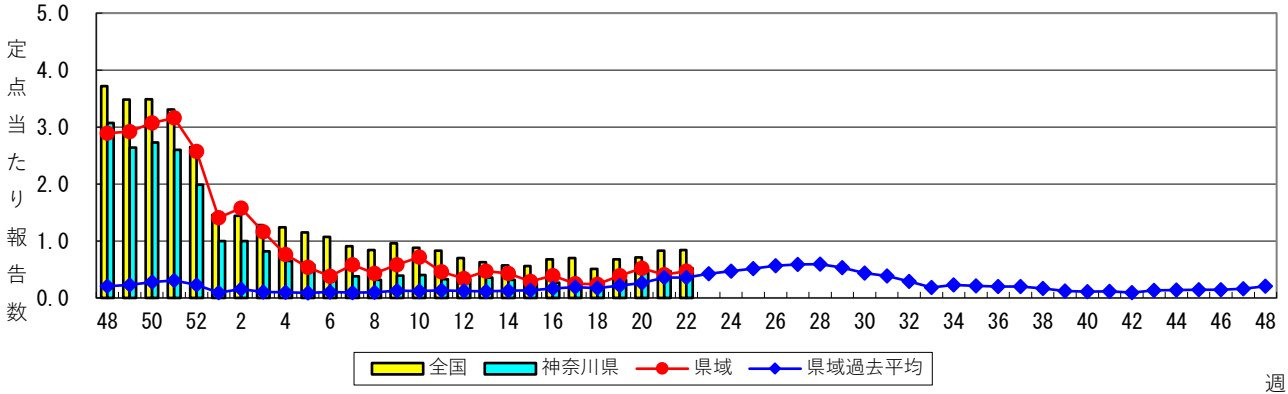
新型コロナウイルス感染症



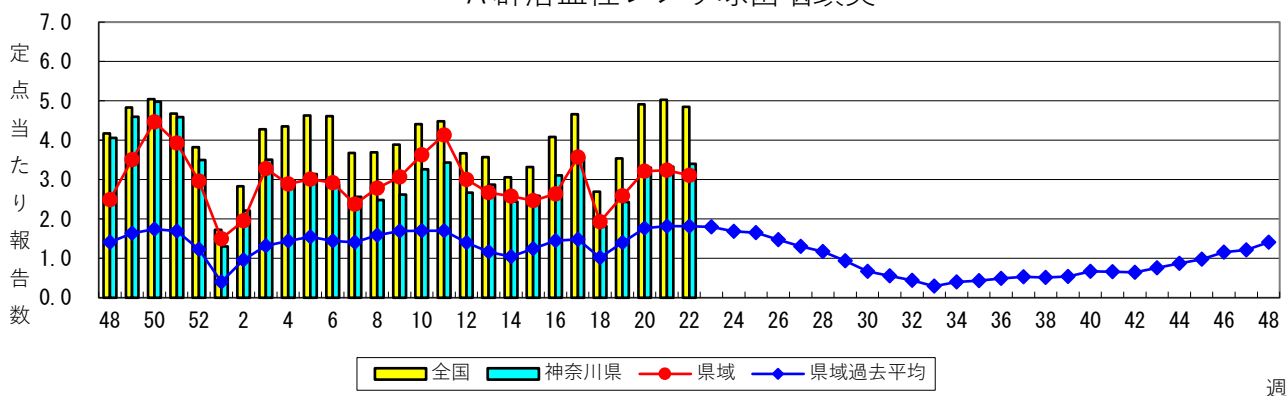
RSウイルス感染症



咽頭結膜熱

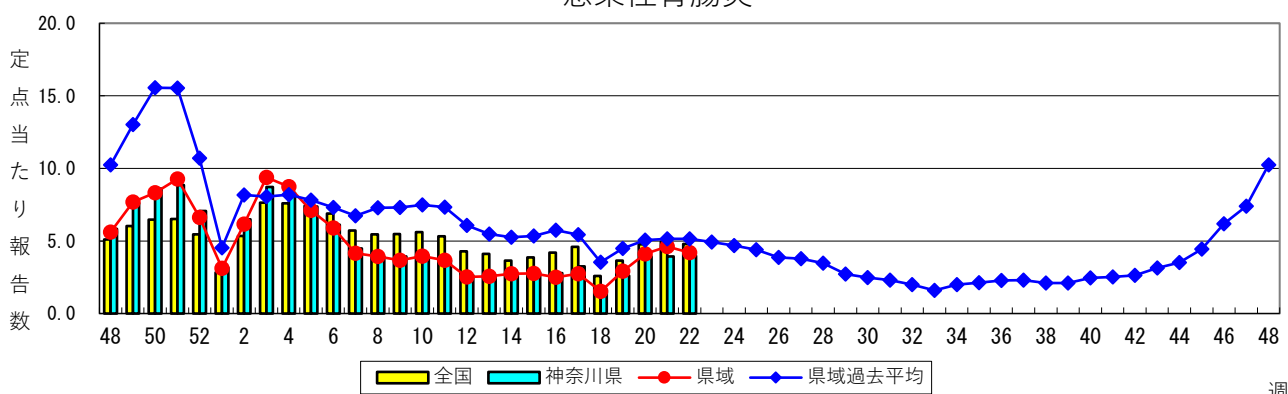


A群溶血性レンサ球菌咽頭炎



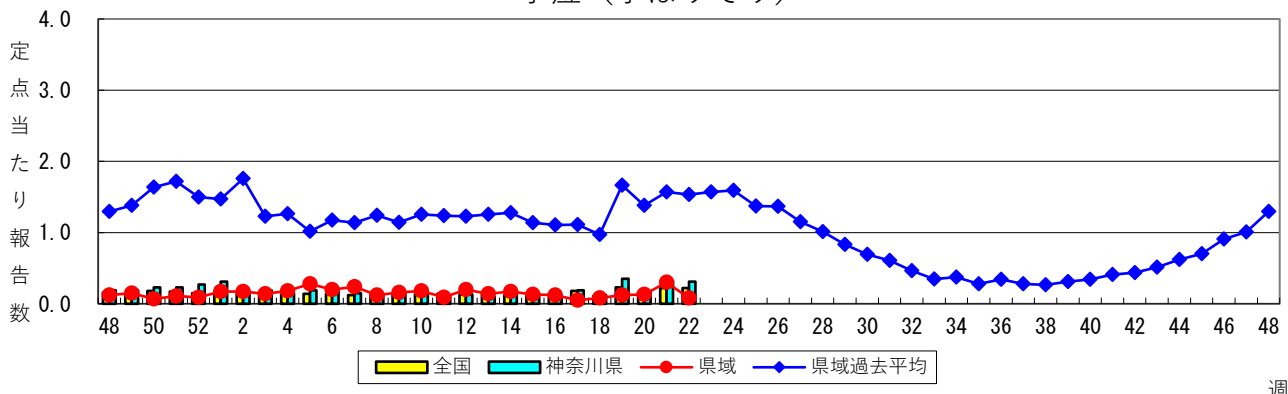
週

感染性胃腸炎



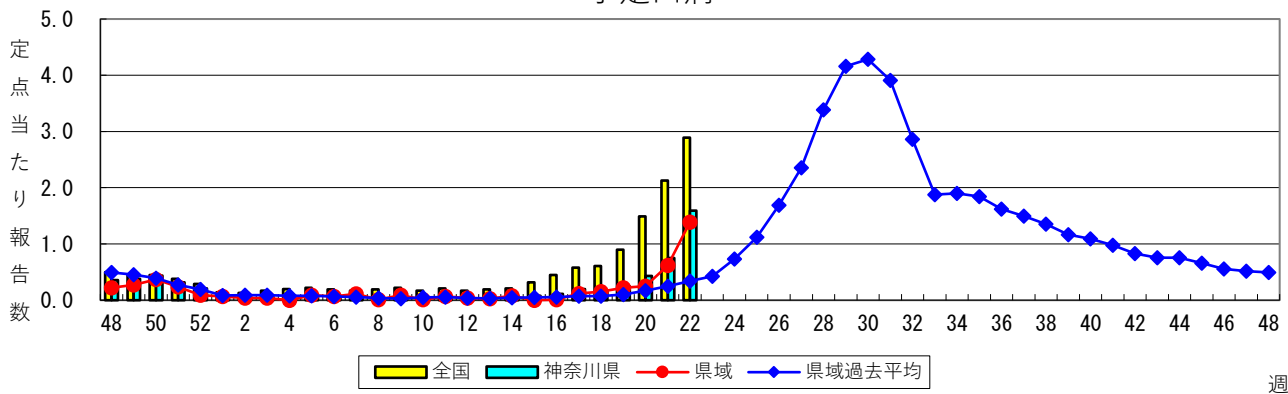
週

水痘 (水ぼうそう)



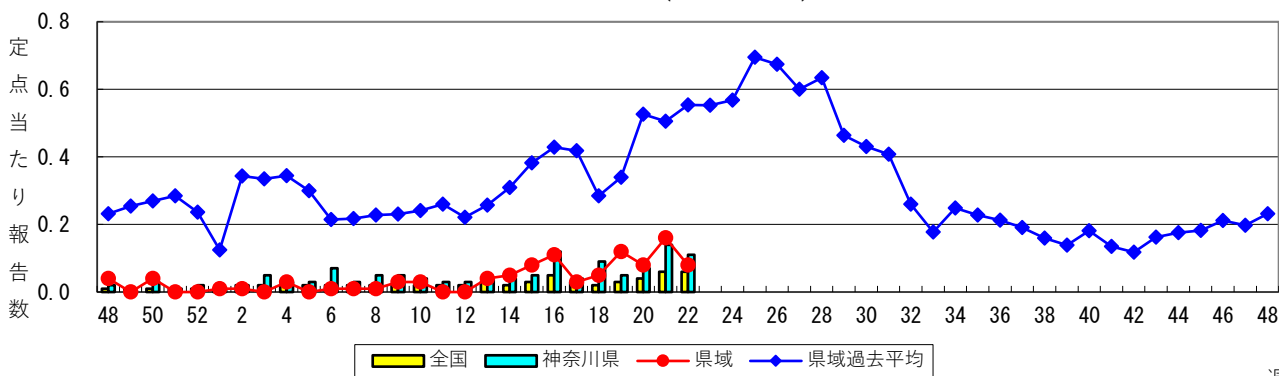
週

手足口病



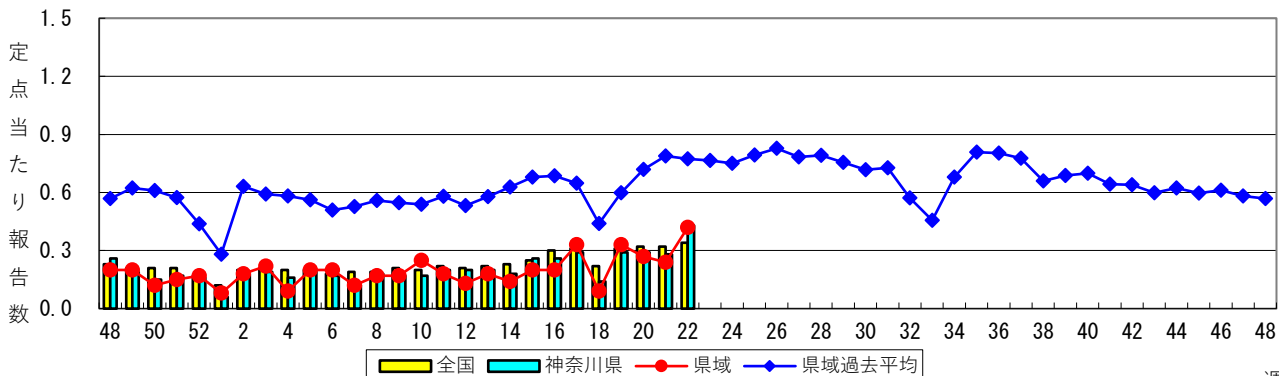
週

伝染性紅斑（リンゴ病）



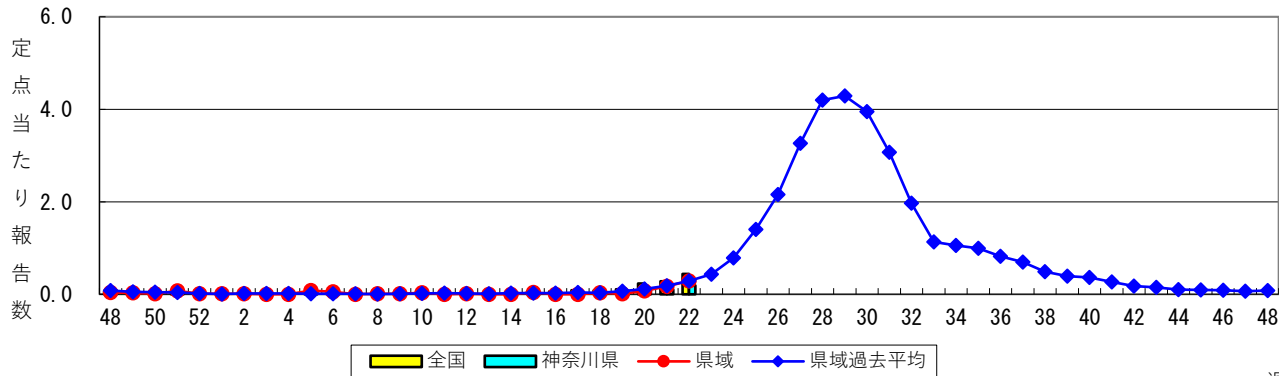
週

突発性発しん



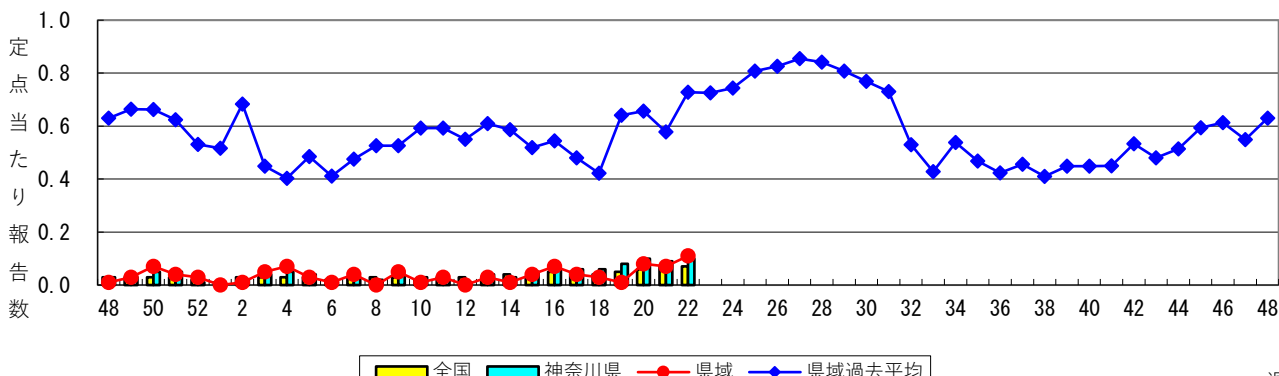
週

ヘルパンギーナ



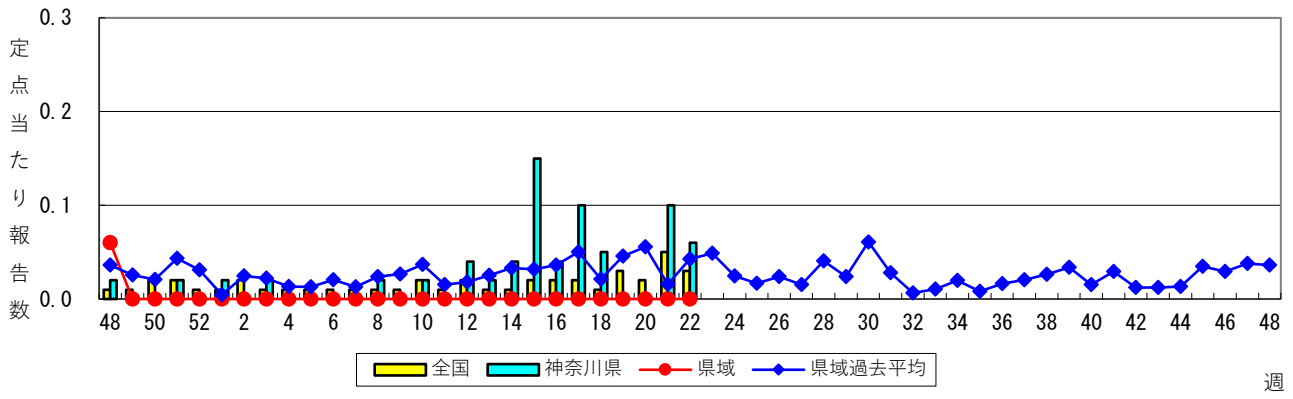
週

流行性耳下腺炎（おたふくかぜ）

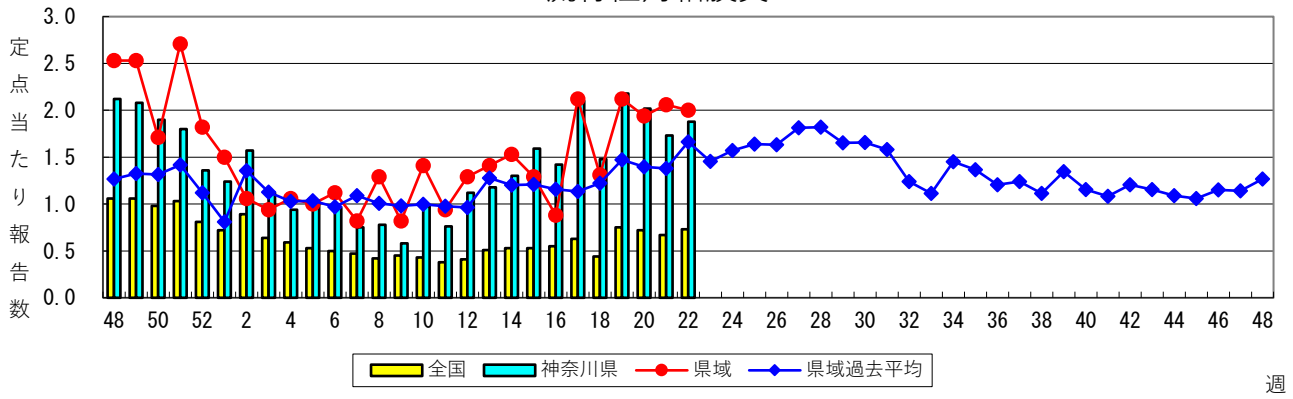


週

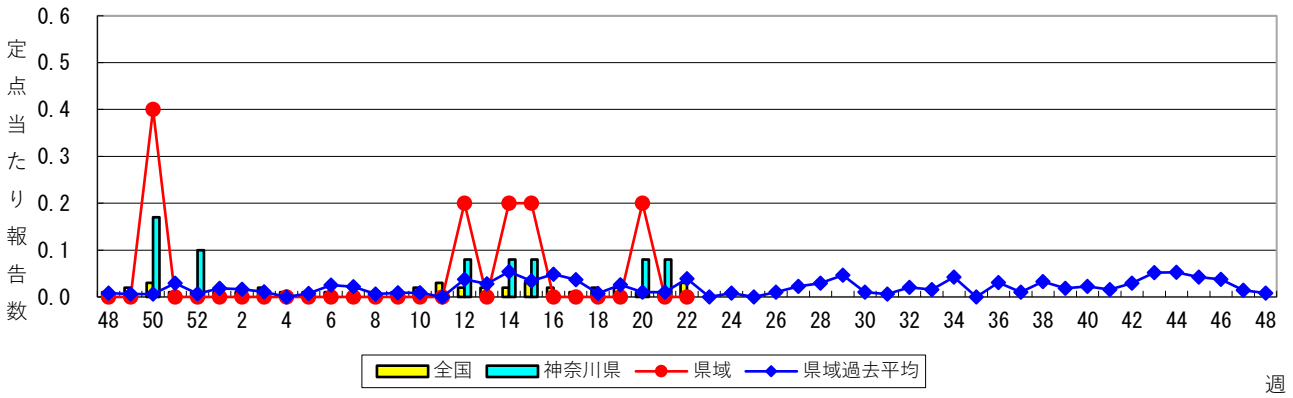
急性出血性結膜炎



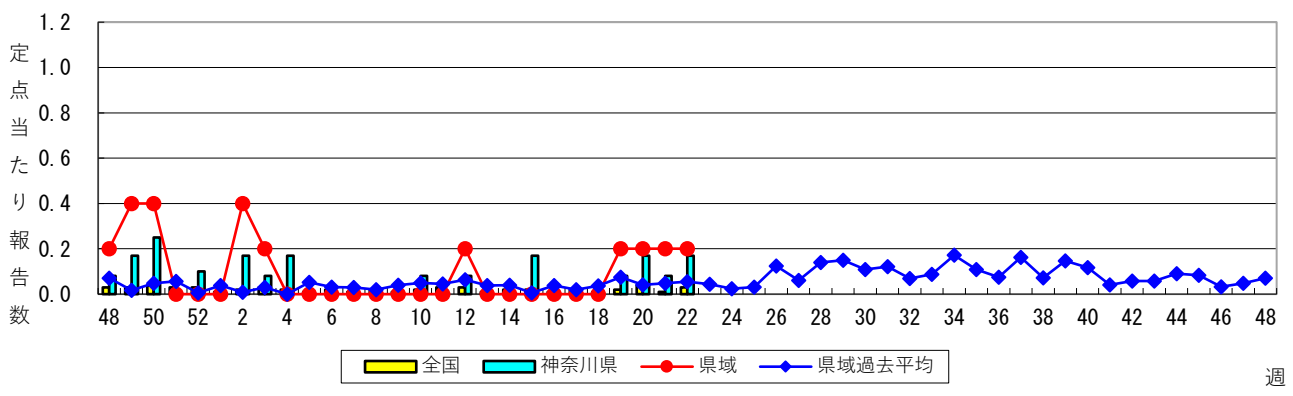
流行性角結膜炎



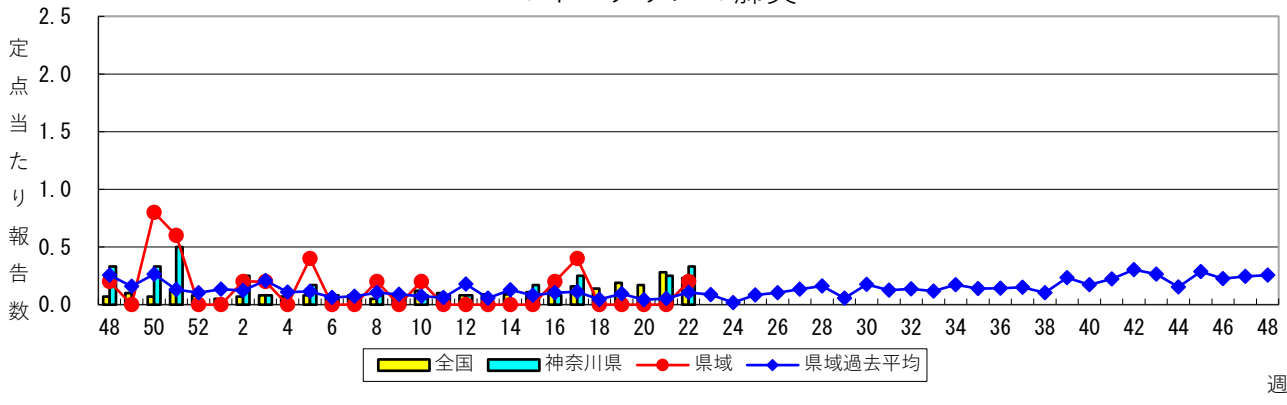
細菌性髄膜炎



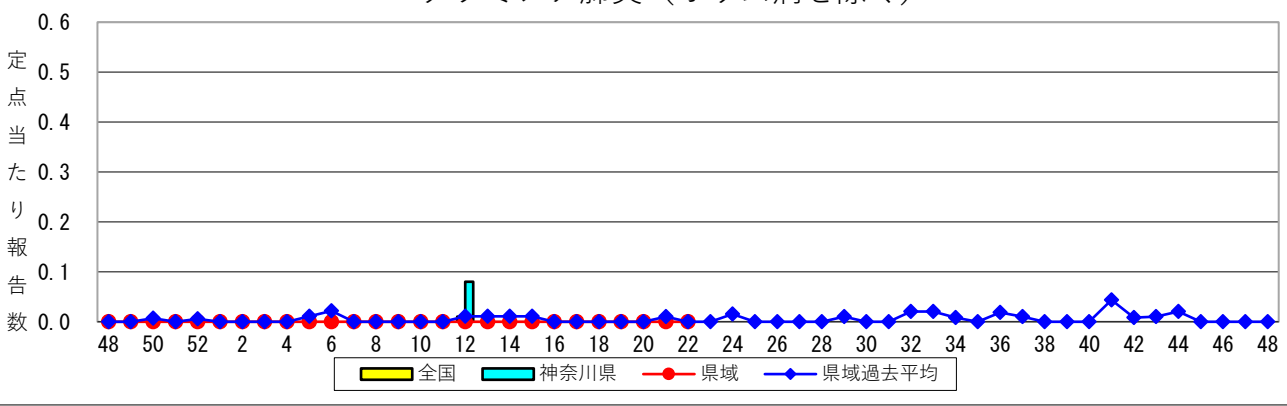
無菌性髄膜炎



マイコプラズマ肺炎



クラミジア肺炎（オウム病を除く）



感染性胃腸炎（ロタウイルス）

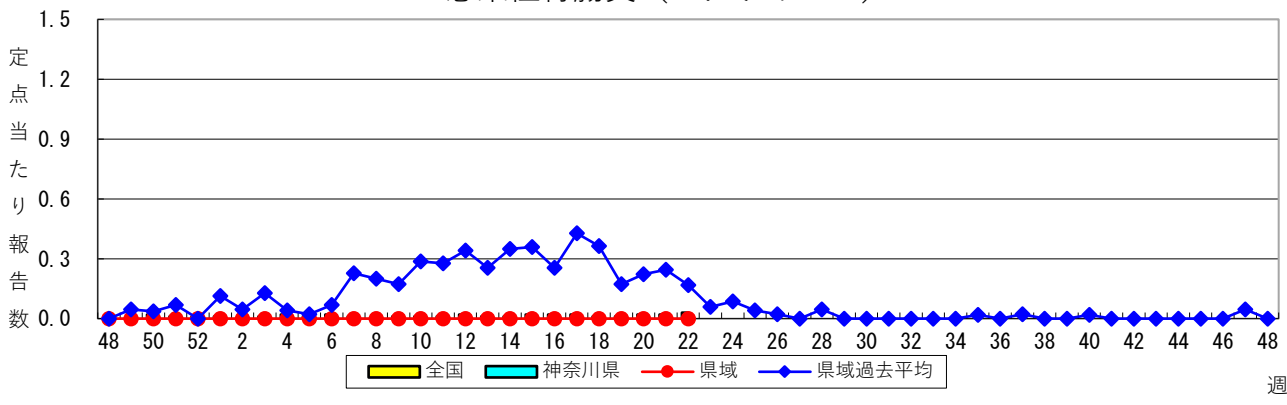


表1 報告数・定点当たり報告数 疾病、政令市・保健所別 (その1)

2024年22週(05月27日~06月02日)

*県域とは、神奈川県内の市町村のうち横浜市、川崎市、相模原市を除いた地域です。

神奈川県	インフルエンザ/COVID-19定点				基幹定点	
	インフルエンザ (高病原性鳥インフルエンザを除く)		新型コロナウイルス 感染症		インフルエンザ (入院患者)	新型コロナウイルス 感染症 (入院患者)
	報告数	定点当たり	報告数	定点当たり	報告数	報告数
全県	40	0.11	1,349	3.71	1	42
横浜市	14	0.10	506	3.51	-	20
川崎市	11	0.18	197	3.28	-	12
相模原市	-	-	166	4.26	-	4
県域	15	0.12	480	3.97	1	6
横須賀市	2	0.14	56	4.00	1	1
藤沢市	2	0.13	57	3.56	-	3
茅ヶ崎市	2	0.18	43	3.91
平塚	1	0.09	40	3.64	-	1
平塚 秦野センター	1	0.10	17	1.70
鎌倉	2	0.20	32	3.20
鎌倉 三崎センター	-	-	20	6.67
小田原	2	0.20	36	3.60
小田原 足柄上センター	-	-	12	2.40	-	-
厚木	1	0.05	128	6.74	-	1
厚木 大和センター	2	0.17	39	3.25

神奈川県	小児科定点									
	RSウイルス感染症		咽頭結膜熱		A群溶血性レンサ球菌 咽頭炎		感染性胃腸炎		水痘	
	報告数	定点当たり	報告数	定点当たり	報告数	定点当たり	報告数	定点当たり	報告数	定点当たり
全県	178	0.77	120	0.52	781	3.40	915	3.98	71	0.31
横浜市	75	0.85	51	0.58	231	2.63	270	3.07	27	0.31
川崎市	21	0.58	20	0.56	200	5.56	172	4.78	32	0.89
相模原市	8	0.27	13	0.43	114	3.80	154	5.13	6	0.20
県域	74	0.97	36	0.47	236	3.11	319	4.20	6	0.08
横須賀市	1	0.11	-	-	11	1.22	30	3.33	-	-
藤沢市	11	1.10	10	1.00	15	1.50	42	4.20	2	0.20
茅ヶ崎市	3	0.43	4	0.57	49	7.00	25	3.57	1	0.14
平塚	1	0.14	2	0.29	23	3.29	31	4.43	1	0.14
平塚 秦野センター	5	0.83	3	0.50	25	4.17	53	8.83	-	-
鎌倉	3	0.50	-	-	10	1.67	28	4.67	-	-
鎌倉 三崎センター	1	0.50	-	-	3	1.50	1	0.50	-	-
小田原	11	1.83	5	0.83	19	3.17	13	2.17	1	0.17
小田原 足柄上センター	-	-	1	0.33	4	1.33	-	-	-	-
厚木	37	3.08	11	0.92	65	5.42	80	6.67	1	0.08
厚木 大和センター	1	0.13	-	-	12	1.50	16	2.00	-	-

神奈川県	小児科定点									
	手足口病		伝染性紅斑		突発性発しん		ヘルパンギーナ		流行性耳下腺炎	
	報告数	定点当たり	報告数	定点当たり	報告数	定点当たり	報告数	定点当たり	報告数	定点当たり
全県	366	1.59	26	0.11	100	0.43	44	0.19	22	0.10
横浜市	123	1.40	14	0.16	39	0.44	9	0.10	8	0.09
川崎市	64	1.78	6	0.17	22	0.61	3	0.08	3	0.08
相模原市	73	2.43	-	-	7	0.23	10	0.33	3	0.10
県域	106	1.39	6	0.08	32	0.42	22	0.29	8	0.11
横須賀市	21	2.33	-	-	-	-	1	0.11	-	-
藤沢市	4	0.40	1	0.10	4	0.40	-	-	-	-
茅ヶ崎市	5	0.71	-	-	2	0.29	2	0.29	2	0.29
平塚	1	0.14	4	0.57	4	0.57	-	-	-	-
平塚 秦野センター	37	6.17	-	-	3	0.50	8	1.33	-	-
鎌倉	3	0.50	1	0.17	1	0.17	2	0.33	-	-
鎌倉 三崎センター	2	1.00	-	-	-	-	1	0.50	-	-
小田原	5	0.83	-	-	1	0.17	-	-	-	-
小田原 足柄上センター	2	0.67	-	-	-	-	-	-	-	-
厚木	15	1.25	-	-	13	1.08	3	0.25	3	0.25
厚木 大和センター	11	1.38	-	-	4	0.50	5	0.63	3	0.38

表2 報告数・定点当たり報告数、疾病・年齢階級別

(全県及び横浜市・川崎市・相模原市を除く県域) (その1)

2024年22週(05月27日～06月02日)

*表2は、各保健福祉事務所からの最新の報告をもとに作成しているため、国の還元データである表1および表3の数値と一致しないことがあります

インフルエンザ/ COVID-19定点		項目	合計	～5か月	～11か 月	1歳	2	3	4	5	6	7	8	9	
インフルエンザ (高病原性鳥イン フルエンザを除く)	全国	報告数	949	5	12	35	24	39	28	39	32	34	44	46	
		定点当たり	0.19	0.00	0.00	0.01	0.00	0.01	0.01	0.01	0.01	0.01	0.01	0.01	0.01
	全県	報告数	40	-	-	2	1	2	-	1	-	-	-	1	2
		定点当たり	0.11	-	-	0.01	0.00	0.01	-	0.00	-	-	-	0.00	0.01
	県域	報告数	15	-	-	1	-	-	-	-	-	-	-	1	1
		定点当たり	0.12	-	-	0.01	-	-	-	-	-	-	-	0.01	0.01
新型コロナ ウイルス感染症	全国	報告数	17,401	128	285	319	191	148	134	101	91	115	152	128	
		定点当たり	3.52	0.03	0.06	0.06	0.04	0.03	0.03	0.02	0.02	0.02	0.02	0.03	0.03
	全県	報告数	1,349	6	27	18	14	12	7	9	3	7	4	12	
		定点当たり	3.71	0.02	0.07	0.05	0.04	0.03	0.02	0.02	0.01	0.02	0.01	0.03	
	県域	報告数	480	2	10	9	4	4	3	6	3	1	3	6	
		定点当たり	3.97	0.02	0.08	0.07	0.03	0.03	0.02	0.05	0.02	0.01	0.02	0.05	

インフルエンザ/ COVID-19定点		項目	10-14	15-19	20-29	30-39	40-49	50-59	60-69	70-79	80歳以 上
インフルエンザ (高病原性鳥イン フルエンザを除く)	全国	報告数	192	66	62	55	61	61	49	34	31
		定点当たり	0.04	0.01	0.01	0.01	0.01	0.01	0.01	0.01	0.01
	全県	報告数	6	4	7	3	5	3	-	3	-
		定点当たり	0.02	0.01	0.02	0.01	0.01	0.01	-	0.01	-
	県域	報告数	1	2	2	2	2	1	-	2	-
		定点当たり	0.01	0.02	0.02	0.02	0.02	0.01	-	0.02	-
新型コロナ ウイルス感染症	全国	報告数	1,242	1,133	1,799	1,748	2,029	2,241	1,746	1,868	1,803
		定点当たり	0.25	0.23	0.36	0.35	0.41	0.45	0.35	0.38	0.37
	全県	報告数	104	94	154	142	168	202	115	145	106
		定点当たり	0.29	0.26	0.42	0.39	0.46	0.55	0.32	0.40	0.29
	県域	報告数	35	29	52	43	50	69	41	66	44
		定点当たり	0.29	0.24	0.43	0.36	0.41	0.57	0.34	0.55	0.36

基幹定点		項目	合計	1歳未満	1-9
インフルエンザ (入院患者)	全国	報告数	25	0	5
	全県	報告数	1	0	0
	県域	報告数	1	0	0
新型コロナ ウイルス感染症 (入院患者)	全国	報告数	1,260	31	29
	全県	報告数	42	0	1
	県域	報告数	6	0	1

基幹定点		項目	10-19	20-29	30-39	40-49	50-59	60-69	70-79	80歳以 上
インフルエンザ (入院患者)	全国	報告数	2	2	0	0	2	0	7	7
	全県	報告数	0	0	0	0	0	0	1	0
	県域	報告数	0	0	0	0	0	0	1	0
新型コロナ ウイルス感染症 (入院患者)	全国	報告数	10	16	29	40	72	118	312	603
	全県	報告数	1	1	0	2	3	3	12	19
	県域	報告数	0	0	0	0	0	1	1	3

※インフルエンザと新型コロナウイルス感染症の全国数値は厚生労働省からの公表後に表に反映します。

表2 報告数・定点当たり報告数、疾病・年齢階級別
(全県及び横浜市・川崎市・相模原市を除く県域) (その2)

2024年22週(05月27日～06月02日)

*表2は、各保健福祉事務所からの最新の報告をもとに作成しているため、国の還元データである表1および表3の数値と一致しないことがあります

小児科定点		項目	合計	～5か月	～11か月	1歳
RSウイルス 感染症	全国	報告数	4,104	491	722	1,390
		定点当たり	1.31	0.16	0.23	0.44
	全県	報告数	178	13	39	71
		定点当たり	0.77	0.06	0.17	0.31
	県域	報告数	74	-	17	30
		定点当たり	0.97	-	0.22	0.39
咽頭結膜熱	全国	報告数	2,641	16	225	769
		定点当たり	0.84	0.01	0.07	0.25
	全県	報告数	120	-	7	25
		定点当たり	0.52	-	0.03	0.11
	県域	報告数	36	-	2	8
		定点当たり	0.47	-	0.03	0.11
A群溶血性 レンサ球菌 咽頭炎	全国	報告数	15,208	9	74	624
		定点当たり	4.85	0.00	0.02	0.20
	全県	報告数	781	-	1	19
		定点当たり	3.40	-	0.00	0.08
	県域	報告数	236	-	-	6
		定点当たり	3.11	-	-	0.08
感染性胃腸炎	全国	報告数	15,056	123	870	1,771
		定点当たり	4.80	0.04	0.28	0.56
	全県	報告数	915	6	62	111
		定点当たり	3.98	0.03	0.27	0.48
	県域	報告数	319	2	24	41
		定点当たり	4.20	0.03	0.32	0.54
水痘	全国	報告数	694	6	25	45
		定点当たり	0.22	0.00	0.01	0.01
	全県	報告数	71	-	1	2
		定点当たり	0.31	-	0.00	0.01
	県域	報告数	6	-	-	-
		定点当たり	0.08	-	-	-
手足口病	全国	報告数	9,074	74	873	3,491
		定点当たり	2.89	0.02	0.28	1.11
	全県	報告数	366	3	39	137
		定点当たり	1.59	0.01	0.17	0.60
	県域	報告数	106	1	7	36
		定点当たり	1.39	0.01	0.09	0.47
伝染性紅斑	全国	報告数	191	1	7	15
		定点当たり	0.06	0.00	0.00	0.00
	全県	報告数	26	-	3	1
		定点当たり	0.11	-	0.01	0.00
	県域	報告数	6	-	-	-
		定点当たり	0.08	-	-	-
突発性発しん	全国	報告数	1,076	21	217	639
		定点当たり	0.34	0.01	0.07	0.20
	全県	報告数	100	2	17	58
		定点当たり	0.43	0.01	0.07	0.25
	県域	報告数	32	1	6	17
		定点当たり	0.42	0.01	0.08	0.22
ヘルパンギーナ	全国	報告数	1,376	6	114	388
		定点当たり	0.44	0.00	0.04	0.12
	全県	報告数	44	1	5	14
		定点当たり	0.19	0.00	0.02	0.06
	県域	報告数	22	1	2	8
		定点当たり	0.29	0.01	0.03	0.11
流行性耳下腺炎	全国	報告数	206	-	-	6
		定点当たり	0.07	-	-	0.00
	全県	報告数	22	-	-	-
		定点当たり	0.10	-	-	-
	県域	報告数	8	-	-	-
		定点当たり	0.11	-	-	-

表2 報告数・定点当たり報告数、疾病・年齢階級別

(全県及び横浜市・川崎市・相模原市を除く県域) (その3)

2024年22週(05月27日～06月02日)

*表2は、各保健福祉事務所からの最新の報告をもとに作成しているため、国の還元データである表1および表3の数値と一致しないことがあります。

小児科定点		項目	2	3	4	5	6	7	8	9	10-14	15-19	20歳以上
RSウイルス 感染症	全国	報告数	700	436	213	91	27	12	3	3	10	2	4
		定点当たり	0.22	0.14	0.07	0.03	0.01	0.00	0.00	0.00	0.00	0.00	0.00
	全県	報告数	21	19	10	1	1	1	-	1	-	1	-
		定点当たり	0.09	0.08	0.04	0.00	0.00	0.00	-	0.00	-	0.00	-
	県域	報告数	14	8	3	1	-	-	-	-	-	1	-
		定点当たり	0.18	0.11	0.04	0.01	-	-	-	-	-	0.01	-
咽頭結膜熱	全国	報告数	335	317	282	213	143	90	82	42	73	6	48
		定点当たり	0.11	0.10	0.09	0.07	0.05	0.03	0.03	0.01	0.02	0.00	0.02
	全県	報告数	13	16	23	8	7	9	2	5	3	-	2
		定点当たり	0.06	0.07	0.10	0.03	0.03	0.04	0.01	0.02	0.01	-	0.01
	県域	報告数	5	5	7	1	1	3	-	2	1	-	1
		定点当たり	0.07	0.07	0.09	0.01	0.01	0.04	-	0.03	0.01	-	0.01
A群溶血性 レンサ球菌 咽頭炎	全国	報告数	807	1,315	1,715	1,770	1,722	1,619	1,391	1,067	2,112	224	759
		定点当たり	0.26	0.42	0.55	0.56	0.55	0.52	0.44	0.34	0.67	0.07	0.24
	全県	報告数	36	53	79	96	87	87	93	70	116	11	33
		定点当たり	0.16	0.23	0.34	0.42	0.38	0.38	0.40	0.30	0.50	0.05	0.14
	県域	報告数	8	20	23	29	22	24	28	23	35	4	14
		定点当たり	0.11	0.26	0.30	0.38	0.29	0.32	0.37	0.30	0.46	0.05	0.18
感染性胃腸炎	全国	報告数	1,311	1,331	1,357	1,428	1,190	1,123	938	792	1,742	248	832
		定点当たり	0.42	0.42	0.43	0.46	0.38	0.36	0.30	0.25	0.56	0.08	0.27
	全県	報告数	76	76	78	81	59	73	56	43	100	22	72
		定点当たり	0.33	0.33	0.34	0.35	0.26	0.32	0.24	0.19	0.43	0.10	0.31
	県域	報告数	28	21	31	39	16	22	20	14	37	7	17
		定点当たり	0.37	0.28	0.41	0.51	0.21	0.29	0.26	0.18	0.49	0.09	0.22
水痘	全国	報告数	37	36	34	40	59	78	93	79	139	9	14
		定点当たり	0.01	0.01	0.01	0.01	0.02	0.02	0.03	0.03	0.04	0.00	0.00
	全県	報告数	4	4	4	1	7	9	9	7	19	-	4
		定点当たり	0.02	0.02	0.02	0.00	0.03	0.04	0.04	0.03	0.08	-	0.02
	県域	報告数	-	-	2	-	-	1	1	-	1	-	1
		定点当たり	-	-	0.03	-	-	0.01	0.01	-	0.01	-	0.01
手足口病	全国	報告数	2,024	1,014	733	441	144	93	53	36	50	7	41
		定点当たり	0.65	0.32	0.23	0.14	0.05	0.03	0.02	0.01	0.02	0.00	0.01
	全県	報告数	71	43	30	26	3	7	1	1	2	-	3
		定点当たり	0.31	0.19	0.13	0.11	0.01	0.03	0.00	0.00	0.01	-	0.01
	県域	報告数	22	14	12	12	-	2	-	-	-	-	-
		定点当たり	0.29	0.18	0.16	0.16	-	0.03	-	-	-	-	-
伝染性紅斑	全国	報告数	12	24	23	27	23	24	11	12	8	-	4
		定点当たり	0.00	0.01	0.01	0.01	0.01	0.01	0.00	0.00	0.00	-	0.00
	全県	報告数	2	1	4	5	6	1	1	-	2	-	-
		定点当たり	0.01	0.00	0.02	0.02	0.03	0.00	0.00	-	0.01	-	-
	県域	報告数	-	-	1	1	2	1	-	-	1	-	-
		定点当たり	-	-	0.01	0.01	0.03	0.01	-	-	0.01	-	-
突発性発しん	全国	報告数	122	50	23	3	1	-	-	-	-	-	-
		定点当たり	0.04	0.02	0.01	0.00	0.00	-	-	-	-	-	-
	全県	報告数	10	8	5	-	-	-	-	-	-	-	-
		定点当たり	0.04	0.03	0.02	-	-	-	-	-	-	-	-
	県域	報告数	4	3	1	-	-	-	-	-	-	-	-
		定点当たり	0.05	0.04	0.01	-	-	-	-	-	-	-	-
ヘルパンギーナ	全国	報告数	314	188	154	90	36	26	17	10	24	5	4
		定点当たり	0.10	0.06	0.05	0.03	0.01	0.01	0.01	0.01	0.00	0.01	0.00
	全県	報告数	7	4	8	1	1	1	-	1	-	1	-
		定点当たり	0.03	0.02	0.03	0.00	0.00	0.00	-	0.00	-	0.00	-
	県域	報告数	2	2	3	1	1	-	-	1	-	1	-
		定点当たり	0.03	0.03	0.04	0.01	0.01	-	-	0.01	-	0.01	-
流行性耳下腺炎	全国	報告数	10	16	30	34	31	28	10	10	27	1	3
		定点当たり	0.00	0.01	0.01	0.01	0.01	0.01	0.00	0.00	0.01	0.00	0.00
	全県	報告数	2	-	5	7	2	3	2	-	1	-	-
		定点当たり	0.01	-	0.02	0.03	0.01	0.01	0.01	-	0.00	-	-
	県域	報告数	-	-	2	3	1	2	-	-	-	-	-
		定点当たり	-	-	0.03	0.04	0.01	0.03	-	-	-	-	-

表2 報告数・定点当たり報告数、疾病・年齢階級別

(全県及び横浜市・川崎市・相模原市を除く県域) (その4)

2024年22週(05月27日～06月02日)

*表2は、各保健福祉事務所からの最新の報告をもとに作成しているため、国の還元データである表1および表3の数値と一致しないことがあります

眼科定点		項目	合計	～5か月	～11か月	1歳	2	3	4	5	6	7	8	9
急性出血性 結膜炎	全国	報告数	23	1	-	-	1	1	-	1	1	-	1	-
		定点当たり	0.03	0.00	-	-	0.00	0.00	-	0.00	0.00	-	0.00	-
	全県	報告数	3	-	-	-	-	-	-	-	-	-	-	-
		定点当たり	0.06	-	-	-	-	-	-	-	-	-	-	-
	県域	報告数	-	-	-	-	-	-	-	-	-	-	-	-
		定点当たり	-	-	-	-	-	-	-	-	-	-	-	-
流行性角結膜炎	全国	報告数	505	1	5	12	15	16	22	25	14	14	13	4
		定点当たり	0.73	0.00	0.01	0.02	0.02	0.02	0.03	0.04	0.02	0.02	0.02	0.01
	全県	報告数	94	-	-	3	3	5	3	7	-	2	6	-
		定点当たり	1.88	-	-	0.06	0.06	0.10	0.06	0.14	-	0.04	0.12	-
	県域	報告数	34	-	-	2	-	3	2	1	-	-	-	-
		定点当たり	2.00	-	-	0.12	-	0.18	0.12	0.06	-	-	-	-

眼科定点		項目	10-14	15-19	20-29	30-39	40-49	50-59	60-69	70歳以上
急性出血性 結膜炎	全国	報告数	2	-	-	5	5	1	4	-
		定点当たり	0.00	-	-	0.01	0.01	0.00	0.01	-
	全県	報告数	-	-	-	-	3	-	-	-
		定点当たり	-	-	-	-	0.06	-	-	-
	県域	報告数	-	-	-	-	-	-	-	-
		定点当たり	-	-	-	-	-	-	-	-
流行性角結膜炎	全国	報告数	20	13	53	116	57	48	34	23
		定点当たり	0.03	0.02	0.08	0.17	0.08	0.07	0.05	0.03
	全県	報告数	6	3	9	18	13	6	6	4
		定点当たり	0.12	0.06	0.18	0.36	0.26	0.12	0.12	0.08
	県域	報告数	3	1	3	6	4	3	4	2
		定点当たり	0.18	0.06	0.18	0.35	0.24	0.18	0.24	0.12

表2 報告数・定点当たり報告数、疾病・年齢階級別

(全県及び横浜市・川崎市・相模原市を除く県域) (その5)

2024年22週(05月27日～06月02日)

*表2は、各保健福祉事務所からの最新の報告をもとに作成しているため、国の還元データである表1および表3の数値と一致しないことがあります

基幹定点 (週報)		項目	合計	0歳	1-4	5-9	10-14	15-19	20-24	25-29	30-34	35-39	40-44
細菌性髄膜炎	全国	報告数	13	1	1	-	1	-	-	-	-	1	-
		定点当たり	0.03	0.00	0.00	-	0.00	-	-	-	-	0.00	-
	全県	報告数	-	-	-	-	-	-	-	-	-	-	-
		定点当たり	-	-	-	-	-	-	-	-	-	-	-
	県域	報告数	-	-	-	-	-	-	-	-	-	-	-
		定点当たり	-	-	-	-	-	-	-	-	-	-	-
無菌性髄膜炎	全国	報告数	13	2	1	-	-	1	1	-	1	1	-
		定点当たり	0.03	0.00	0.00	-	-	0.00	0.00	-	0.00	0.00	-
	全県	報告数	2	-	-	-	-	-	-	-	-	1	-
		定点当たり	0.17	-	-	-	-	-	-	-	-	0.08	-
	県域	報告数	1	-	-	-	-	-	-	-	-	-	-
		定点当たり	0.20	-	-	-	-	-	-	-	-	-	-
マイコプラズマ肺炎	全国	報告数	112	2	23	46	24	6	2	2	2	-	-
		定点当たり	0.23	0.00	0.05	0.10	0.05	0.01	0.00	0.00	0.00	-	-
	全県	報告数	4	-	1	2	1	-	-	-	-	-	-
		定点当たり	0.33	-	0.08	0.17	0.08	-	-	-	-	-	-
	県域	報告数	1	-	1	-	-	-	-	-	-	-	-
		定点当たり	0.20	-	0.20	-	-	-	-	-	-	-	-
クラミジア肺炎 (オウム病を除く)	全国	報告数	1	-	-	1	-	-	-	-	-	-	-
		定点当たり	0.00	-	-	0.00	-	-	-	-	-	-	-
	全県	報告数	-	-	-	-	-	-	-	-	-	-	-
		定点当たり	-	-	-	-	-	-	-	-	-	-	-
	県域	報告数	-	-	-	-	-	-	-	-	-	-	-
		定点当たり	-	-	-	-	-	-	-	-	-	-	-
感染性胃腸炎 (ロタウイルス)	全国	報告数	16	-	7	7	2	-	-	-	-	-	-
		定点当たり	0.03	-	0.01	0.01	0.00	-	-	-	-	-	-
	全県	報告数	-	-	-	-	-	-	-	-	-	-	-
		定点当たり	-	-	-	-	-	-	-	-	-	-	-
	県域	報告数	-	-	-	-	-	-	-	-	-	-	-
		定点当たり	-	-	-	-	-	-	-	-	-	-	-

基幹定点 (週報)		項目	45-49	50-54	55-59	60-64	65-69	70歳以上
細菌性髄膜炎	全国	報告数	1	-	-	-	1	7
		定点当たり	0.00	-	-	-	0.00	0.01
	全県	報告数	-	-	-	-	-	-
		定点当たり	-	-	-	-	-	-
	県域	報告数	-	-	-	-	-	-
		定点当たり	-	-	-	-	-	-
無菌性髄膜炎	全国	報告数	1	-	2	-	-	3
		定点当たり	0.00	-	0.00	-	-	0.01
	全県	報告数	1	-	-	-	-	-
		定点当たり	0.08	-	-	-	-	-
	県域	報告数	1	-	-	-	-	-
		定点当たり	0.20	-	-	-	-	-
マイコプラズマ肺炎	全国	報告数	-	1	1	-	2	1
		定点当たり	-	0.00	0.00	-	0.00	0.00
	全県	報告数	-	-	-	-	-	-
		定点当たり	-	-	-	-	-	-
	県域	報告数	-	-	-	-	-	-
		定点当たり	-	-	-	-	-	-
クラミジア肺炎 (オウム病を除く)	全国	報告数	-	-	-	-	-	-
		定点当たり	-	-	-	-	-	-
	全県	報告数	-	-	-	-	-	-
		定点当たり	-	-	-	-	-	-
	県域	報告数	-	-	-	-	-	-
		定点当たり	-	-	-	-	-	-
感染性胃腸炎 (ロタウイルス)	全国	報告数	-	-	-	-	-	-
		定点当たり	-	-	-	-	-	-
	全県	報告数	-	-	-	-	-	-
		定点当たり	-	-	-	-	-	-
	県域	報告数	-	-	-	-	-	-
		定点当たり	-	-	-	-	-	-

表3 5週前～今週の推移 (その1)

(全県及び横浜市・川崎市・相模原市を除く県域)

2024年22週(05月27日～06月02日)

	疾病名	項目	5週前	4週前	3週前	2週前	1週前	今週	
			17週	18週	19週	20週	21週	22週	
			(04月22日～ 04月28日)	(04月29日～ 05月05日)	(05月06日～ 05月12日)	(05月13日～ 05月19日)	(05月20日～ 05月26日)	(05月27日～ 06月02日)	
C O I D ・ E 1 9 定 点	インフルエンザ (高病原性鳥インフル エンザを除く)	全県	報告数	281	104	65	45	43	40
			定点当たり	0.79	0.30	0.18	0.12	0.12	0.11
		県域	報告数	80	47	16	13	14	15
			定点当たり	0.67	0.39	0.13	0.11	0.12	0.12
	新型コロナ ウイルス感染症	全県	報告数	1,036	618	879	1,220	1,166	1,349
			定点当たり	2.92	1.77	2.40	3.31	3.22	3.71
		県域	報告数	404	261	343	439	419	480
			定点当たり	3.37	2.19	2.83	3.63	3.46	3.97

基 幹 定 点	インフルエンザ (入院患者)	全県	報告数	4	5	2	-	-	1
		県域	報告数	-	-	-	-	-	1
	新型コロナウイル ス感染症(入院患 者)	全県	報告数	56	40	44	41	74	42
		県域	報告数	19	9	10	10	14	6

表3 5週前～今週の推移 (その2)
 (全県及び横浜市・川崎市・相模原市を除く県域)

2024年22週(05月27日～06月02日)

疾病名	項目		5週前	4週前	3週前	2週前	1週前	今週
			17週	18週	19週	20週	21週	22週
			(04月22日～ 04月28日)	(04月29日～ 05月05日)	(05月06日～ 05月12日)	(05月13日～ 05月19日)	(05月20日～ 05月26日)	(05月27日～ 06月02日)
RSウイルス 感染症	全県	報告数	324	197	223	229	229	178
		定点当たり	1.44	0.88	0.97	0.99	1.00	0.77
	県域	報告数	121	75	99	94	91	74
		定点当たり	1.61	1.00	1.30	1.25	1.20	0.97
咽頭結膜熱	全県	報告数	66	57	74	104	108	120
		定点当たり	0.29	0.26	0.32	0.45	0.47	0.52
	県域	報告数	19	18	30	39	31	36
		定点当たり	0.25	0.24	0.39	0.52	0.41	0.47
A群溶血性 レンサ球菌 咽頭炎	全県	報告数	808	406	562	762	760	781
		定点当たり	3.59	1.82	2.43	3.30	3.33	3.40
	県域	報告数	268	145	197	241	246	236
		定点当たり	3.57	1.93	2.59	3.21	3.24	3.11
感染性胃腸炎	全県	報告数	729	372	602	907	899	915
		定点当たり	3.24	1.67	2.61	3.93	3.94	3.98
	県域	報告数	206	115	223	309	351	319
		定点当たり	2.75	1.53	2.93	4.12	4.62	4.20
水痘	全県	報告数	43	26	80	40	73	71
		定点当たり	0.19	0.12	0.35	0.17	0.32	0.31
	県域	報告数	4	6	9	10	23	6
		定点当たり	0.05	0.08	0.12	0.13	0.30	0.08
手足口病	全県	報告数	44	41	57	99	170	366
		定点当たり	0.20	0.18	0.25	0.43	0.75	1.59
	県域	報告数	9	11	17	19	47	106
		定点当たり	0.12	0.15	0.22	0.25	0.62	1.39
伝染性紅斑	全県	報告数	10	21	12	17	31	26
		定点当たり	0.04	0.09	0.05	0.07	0.14	0.11
	県域	報告数	2	4	9	6	12	6
		定点当たり	0.03	0.05	0.12	0.08	0.16	0.08
突発性発しん	全県	報告数	65	31	67	66	63	100
		定点当たり	0.29	0.14	0.29	0.29	0.28	0.43
	県域	報告数	25	7	25	20	18	32
		定点当たり	0.33	0.09	0.33	0.27	0.24	0.42
ヘルパンギーナ	全県	報告数	4	8	5	22	23	44
		定点当たり	0.02	0.04	0.02	0.10	0.10	0.19
	県域	報告数	-	2	1	5	13	22
		定点当たり	-	0.03	0.01	0.07	0.17	0.29
流行性耳下腺炎	全県	報告数	14	14	19	22	21	22
		定点当たり	0.06	0.06	0.08	0.10	0.09	0.10
	県域	報告数	3	2	1	6	5	8
		定点当たり	0.04	0.03	0.01	0.08	0.07	0.11

小児科
定点

表3 5週前～今週の推移 (その3)
 (全県及び横浜市・川崎市・相模原市を除く県域)

2024年22週(05月27日～06月02日)

	疾病名	項目	5週前	4週前	3週前	2週前	1週前	今週	
			17週	18週	19週	20週	21週	22週	
			(04月22日～ 04月28日)	(04月29日～ 05月05日)	(05月06日～ 05月12日)	(05月13日～ 05月19日)	(05月20日～ 05月26日)	(05月27日～ 06月02日)	
眼科 定点	急性出血性 結膜炎	全県	報告数	4	2	-	-	5	3
			定点当たり	0.10	0.05	-	-	0.10	0.06
		県域	報告数	-	-	-	-	-	-
			定点当たり	-	-	-	-	-	-
	流行性角結膜炎	全県	報告数	88	62	111	101	88	94
			定点当たり	2.10	1.48	2.18	2.02	1.73	1.88
		県域	報告数	36	21	36	33	35	34
			定点当たり	2.12	1.31	2.12	1.94	2.06	2.00

基幹 定点	細菌性髄膜炎	全県	報告数	-	-	-	1	1	-
			定点当たり	-	-	-	0.08	0.08	-
		県域	報告数	-	-	-	1	-	-
			定点当たり	-	-	-	0.20	-	-
	無菌性髄膜炎	全県	報告数	-	-	1	2	1	2
			定点当たり	-	-	0.08	0.17	0.08	0.17
		県域	報告数	-	-	1	1	1	1
			定点当たり	-	-	0.20	0.20	0.20	0.20
	マイコプラズマ 肺炎	全県	報告数	3	-	-	-	3	4
			定点当たり	0.25	-	-	-	0.25	0.33
		県域	報告数	2	-	-	-	-	1
			定点当たり	0.40	-	-	-	-	0.20
	クラミジア肺炎 (オウム病を 除く)	全県	報告数	-	-	-	-	-	-
			定点当たり	-	-	-	-	-	-
		県域	報告数	-	-	-	-	-	-
			定点当たり	-	-	-	-	-	-
感染性胃腸炎 (ロタウイルス)	全県	報告数	-	-	-	-	-	-	
		定点当たり	-	-	-	-	-	-	
	県域	報告数	-	-	-	-	-	-	
		定点当たり	-	-	-	-	-	-	

