



## 今週の注目感染症

### ～侵襲性髄膜炎菌感染症～

髄膜炎菌による感染症で、髄膜炎菌が髄液や血液などの無菌部位から検出された場合に診断されます。患者や保菌者の咳やくしゃみを吸い込むことで感染し、感染から2～10日(平均4日)後に、頭痛、発熱、嘔吐、点状出血、出血斑などの症状が現れます。致死率が高い病気で、治療後に後遺症が残ることもあります。予防には髄膜炎菌ワクチンが有効です。学生寮などで共同生活を行う10代が最もリスクが高く、国内でも過去に集団感染が報告されています。また、海外では、アフリカ中央部で流行がみられます。

## 今週の全数把握対象疾患

(当該週の国による集計及び各保健福祉事務所からの報告をもとに期日を決めて集計しているため、集計数が前後することがあります。)

分類	対象疾患	内訳				神奈川県 (今週)	神奈川県 (2024年累計)
		県域	横浜市	川崎市	相模原市		
二類	結核	8	8	5		21	391
三類	腸管出血性大腸菌感染症	2	1			3	29
四類	E型肝炎				1	1	31
	レジオネラ症	1	1	1		3	54
五類	アメーバ赤痢			1		1	21
	後天性免疫不全症候群 (HIV感染症を含む)	1	2	2		5	23
	侵襲性インフルエンザ菌感染症	1	1			2	17
	侵襲性髄膜炎菌感染症			1		1	1
	侵襲性肺炎球菌感染症	1	2			3	104
	梅毒	4	10	1		15	292
	破傷風		1			1	2
	百日咳	1		1		2	12

## 全数把握対象疾患情報

- ・結核21例：年齢群は20歳代2例、30歳代2例、40歳代1例、50歳代1例、60歳代1例、70歳代3例、80歳代8例、90歳以上3例、病型は肺結核8例、肺結核及び粟粒結核1例、頸部リンパ節結核1例、皮膚結核1例、結核性胸膜炎1例、結核性腹膜炎1例、無症状病原体保有者8例
- ・腸管出血性大腸菌感染症3例：年齢群は10歳代1例、30歳代2例、血清型・毒素型はO115・VT1 1例、O157・VT2 1例、O不明・VT2 1例、推定感染経路は経口感染1例、経口感染(焼肉、バーベキュー)又は接触感染1例、不明1例、推定感染地域は神奈川県又は東京都1例、不明2例
- ・E型肝炎1例：年齢群は60歳代、推定感染経路は経口感染(豚・鶏レバーの焼き鳥)、推定感染地域は神奈川県
- ・レジオネラ症3例：年齢群は60歳代2例、70歳代1例、病型は肺炎型3例、推定感染経路は水系感染1例、不明2例、推定感染地域は神奈川県2例、不明1例
- ・アメーバ赤痢1例：年齢群は60歳代、病型は腸管外アメーバ症、感染経路は不明、推定感染地域は国外(シンガポール)
- ・後天性免疫不全症候群(HIV感染症を含む)5例：年齢群は20歳代2例、30歳代1例、40歳代1例、70歳代1例、病型はAIDS4例、無症候性キャリア1例、推定感染経路は性行為感染5例、推定感染地域は国内4例、国外(ベトナム)1例
- ・侵襲性インフルエンザ菌感染症2例：年齢群は60歳代1例、80歳代1例、感染経路は不明2例、推定感染地域は神奈川県2例、ワクチン接種歴は不明2例
- ・侵襲性髄膜炎菌感染症1例：年齢群は50歳代、感染経路は不明、感染地域は神奈川県、ワクチン接種歴は不明
- ・侵襲性肺炎球菌感染症3例：年齢群は10歳未満1例、60歳代1例、70歳代1例、推定感染経路は飛沫感染2例、不明1例、推定感染地域は神奈川県3例、ワクチン接種歴は接種あり(4回)1例、接種なし1例、不明1例
- ・梅毒15例：年齢群は20歳代5例、30歳代5例、40歳代2例、50歳代3例、病型は早期顕症梅毒Ⅰ期6例、早期顕症梅毒Ⅱ期5例、無症状病原体保有者4例、推定感染経路は性的接触15例、推定感染地域は神奈川県12例、東京都1例、日本国内都道府県不明2例
- ・破傷風1例：年齢群は70歳代、推定感染経路は創傷感染、推定感染地域は神奈川県、ワクチン接種歴は不明
- ・百日咳2例：年齢群は10歳代1例、30歳代1例、推定感染経路は家族内感染1例、不明1例、推定感染地域は神奈川県1例、日本国内都道府県不明1例、ワクチン接種歴は接種あり(3回)1例、不明1例

## 今週の定点把握対象疾患

定点医療機関数：インフルエンザ/COVID-19定点(362)、小児科定点(228)、眼科定点(51)、基幹定点(12)

・警報・注意報レベルを超えた疾患はありませんでした。

### 神奈川県感染症情報センター

神奈川県衛生研究所 企画情報部 衛生情報課

TEL:0467-83-4400(代表)

FAX:0467-89-5211(企画情報部)

感染症発生動向調査事業は「感染症の予防及び感染症の患者に対する医療に関する法律」によって行われています。

\* 県域とは、神奈川県内の市町村のうち横浜市、川崎市、相模原市を除いた地域です

# 感染症発生動向調査：週報対象疾患の時系列グラフ

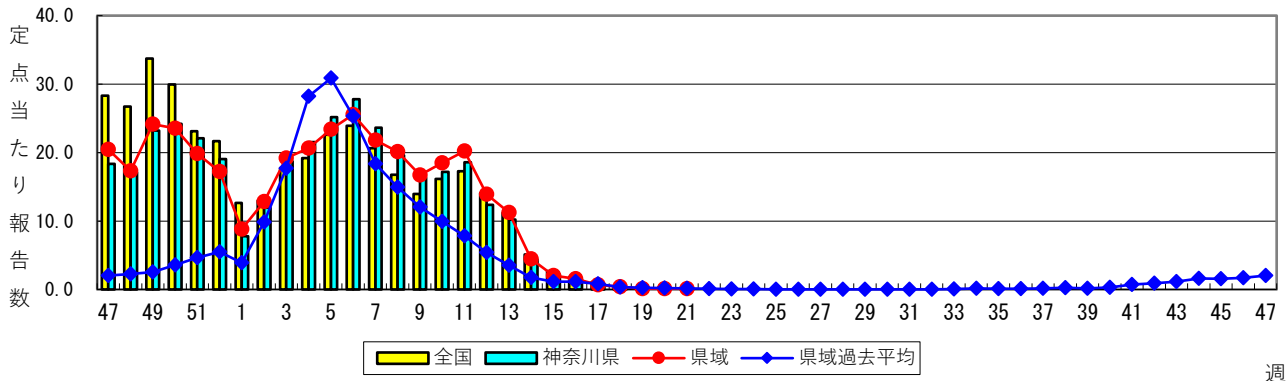
※疾患名の括弧書きは、一般名称であり、正式名称ではありません。

※神奈川県 & 県域（横浜市・川崎市・相模原市を除く）のデータです。

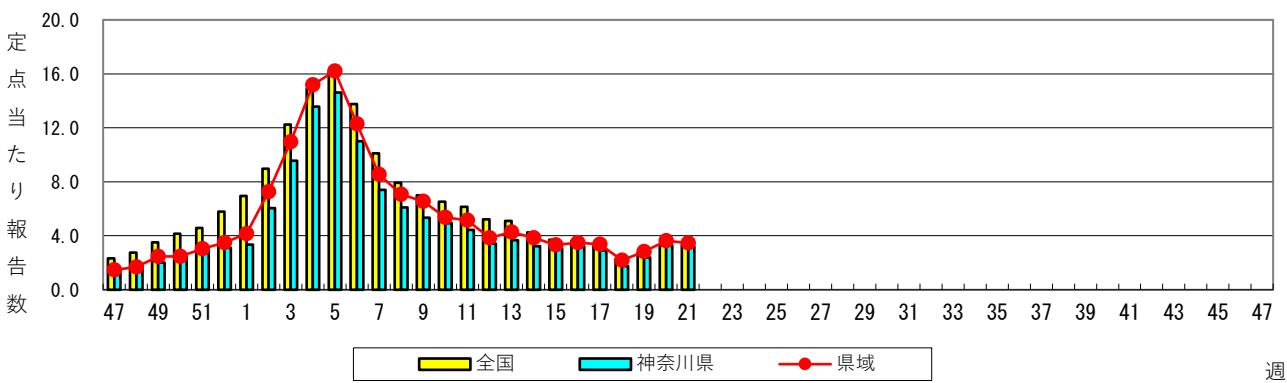
2024年21週

(05月20日～05月26日)

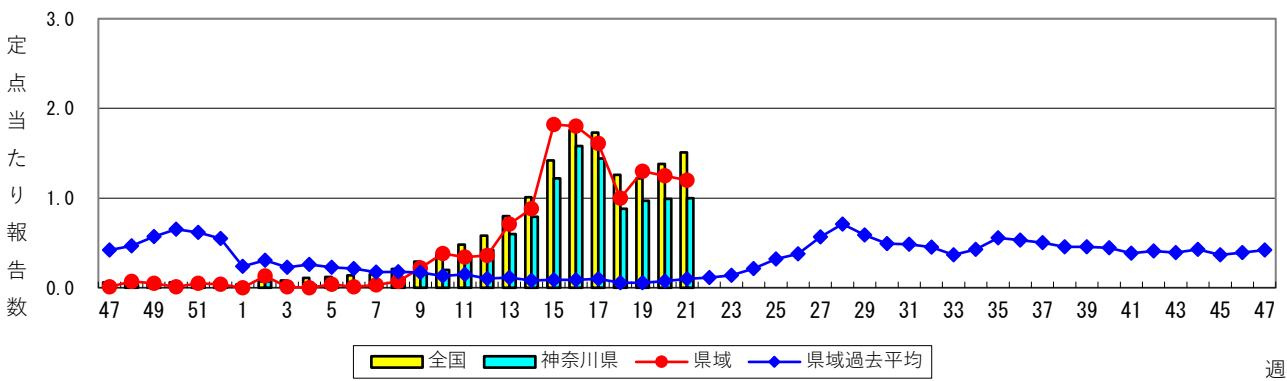
## インフルエンザ（高病原性鳥インフルエンザ<sup>※</sup>を除く）



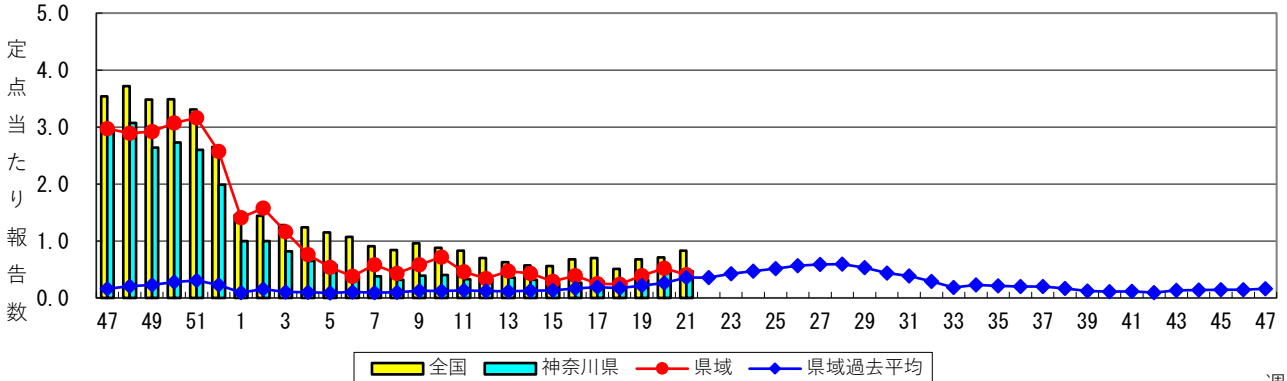
## 新型コロナウイルス感染症



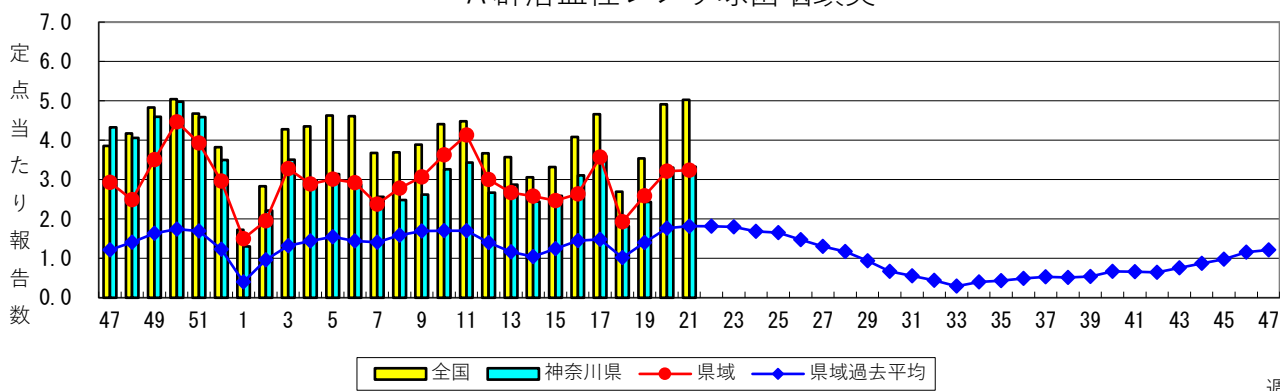
## RSウイルス感染症



## 咽頭結膜熱

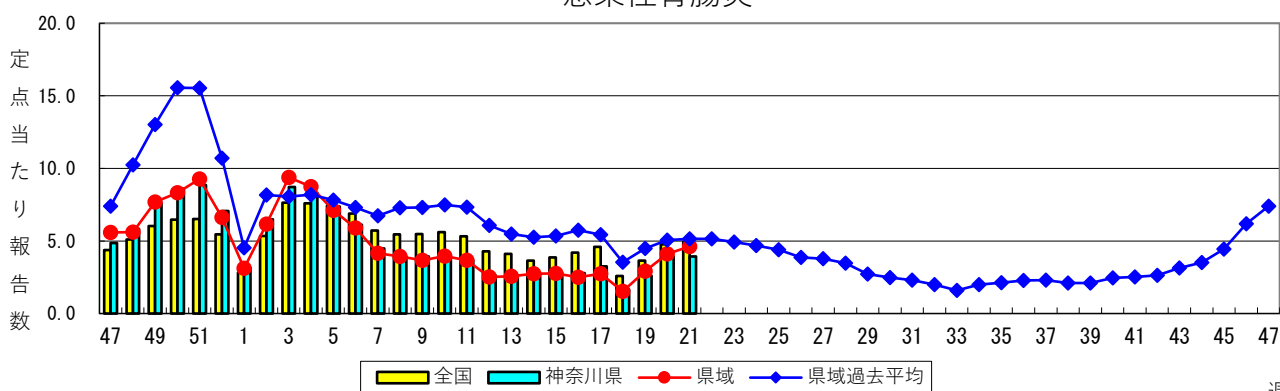


### A群溶血性レンサ球菌咽頭炎



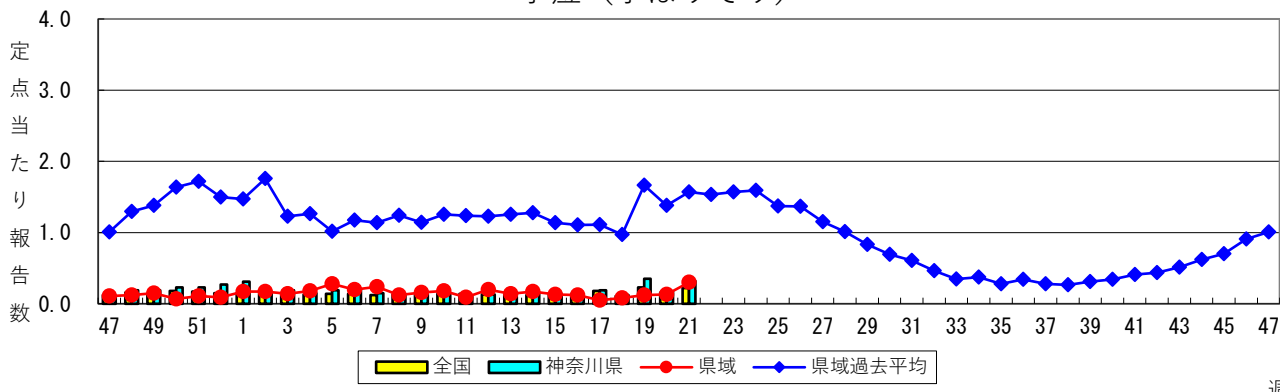
週

### 感染性胃腸炎



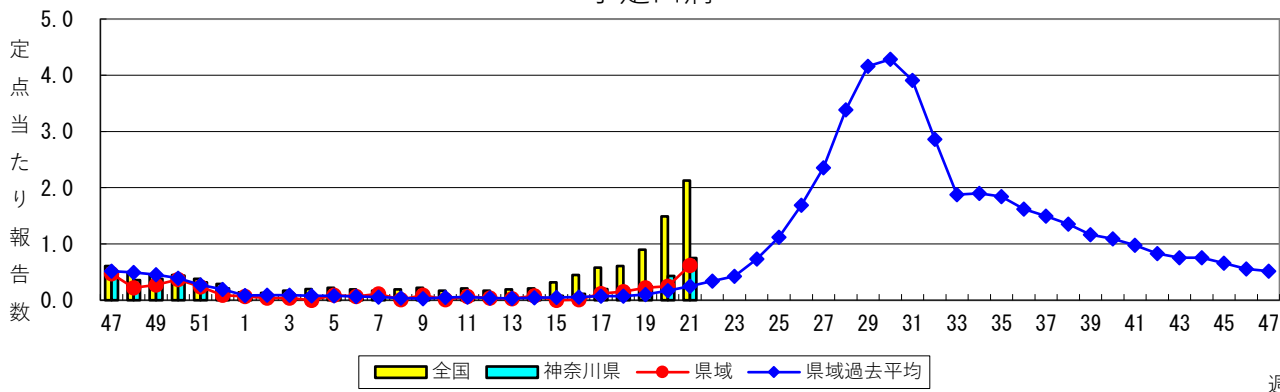
週

### 水痘 (水ぼうそう)



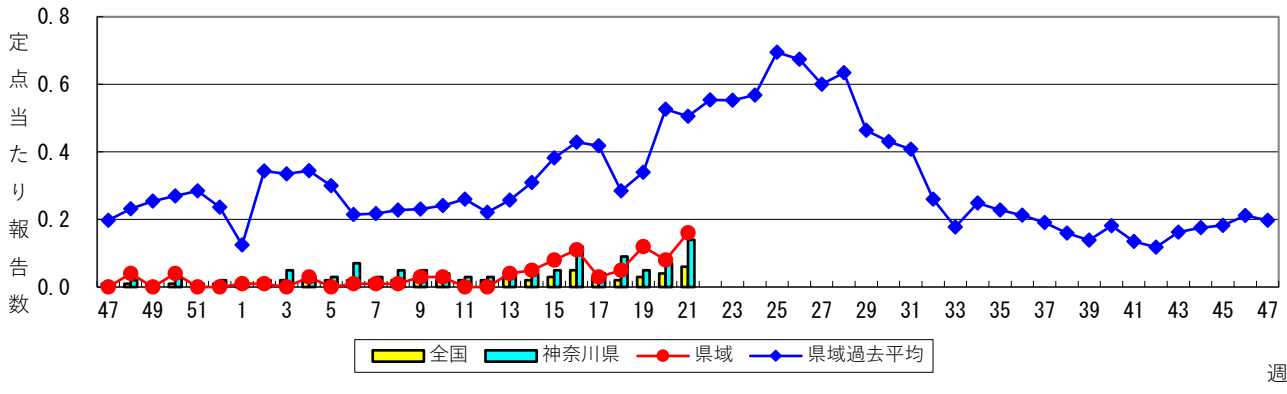
週

### 手足口病



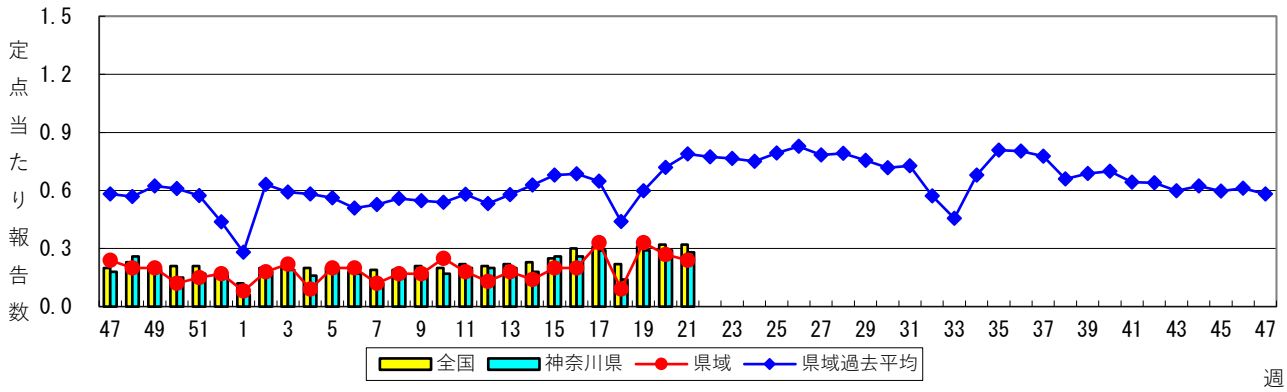
週

### 伝染性紅斑（リンゴ病）



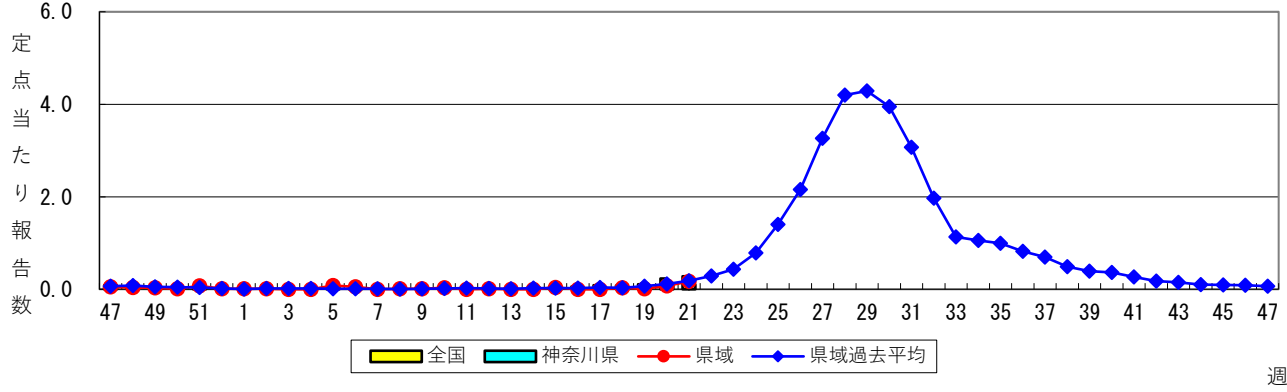
週

### 突発性発しん



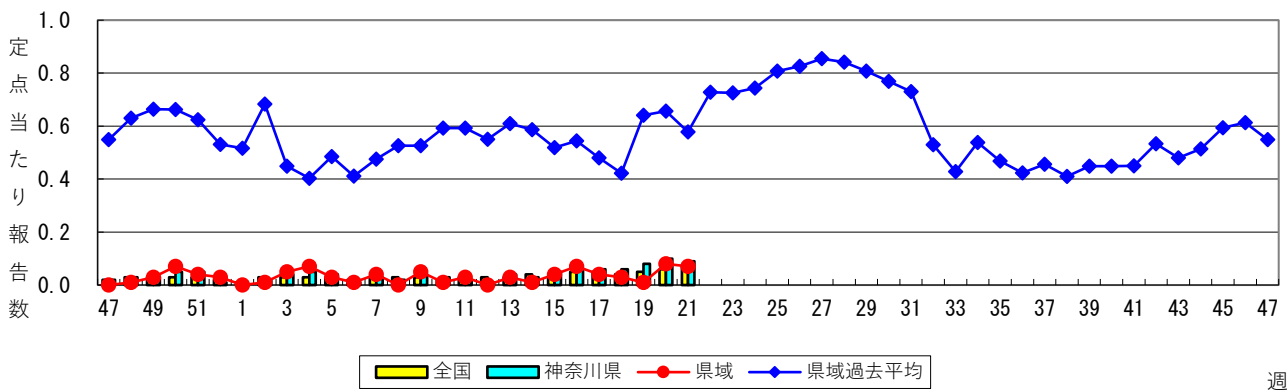
週

### ヘルパンギーナ



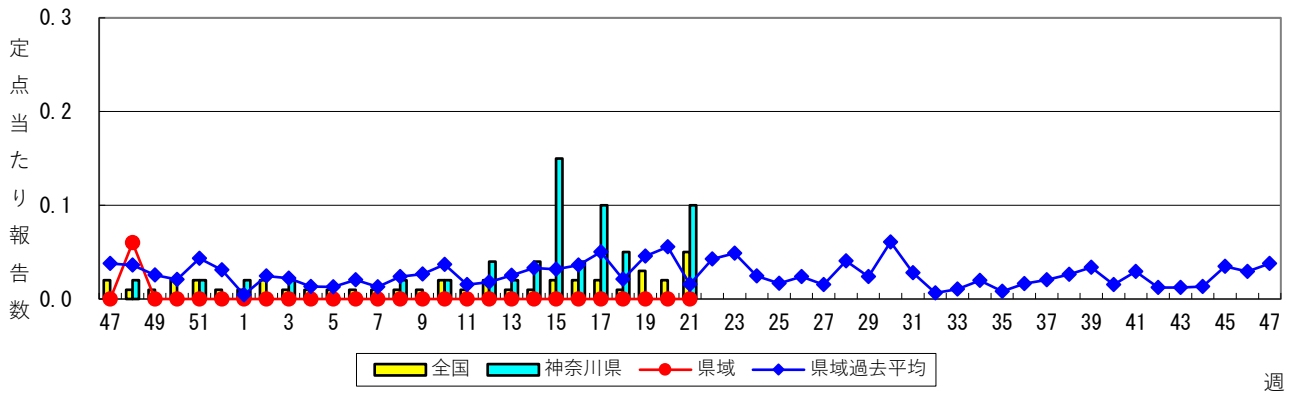
週

### 流行性耳下腺炎（おたふくかぜ）

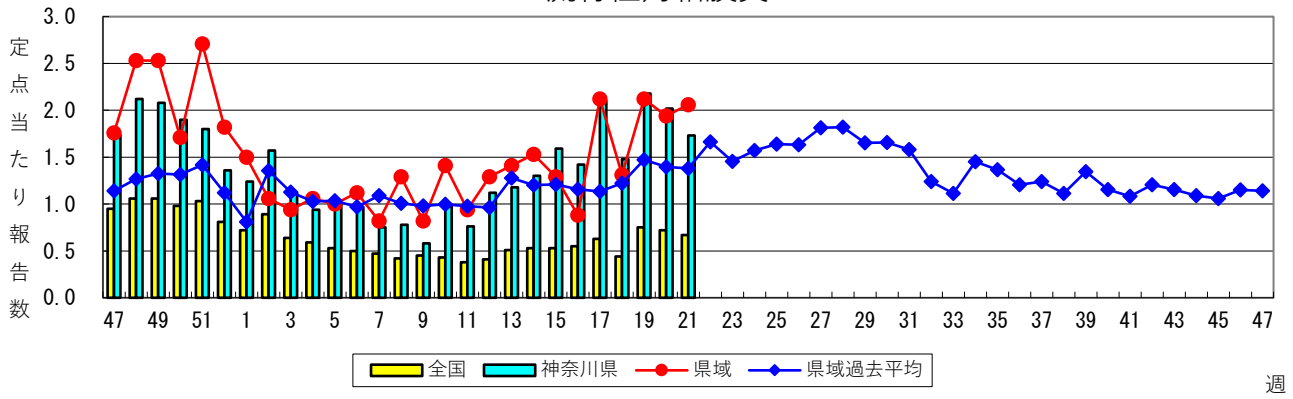


週

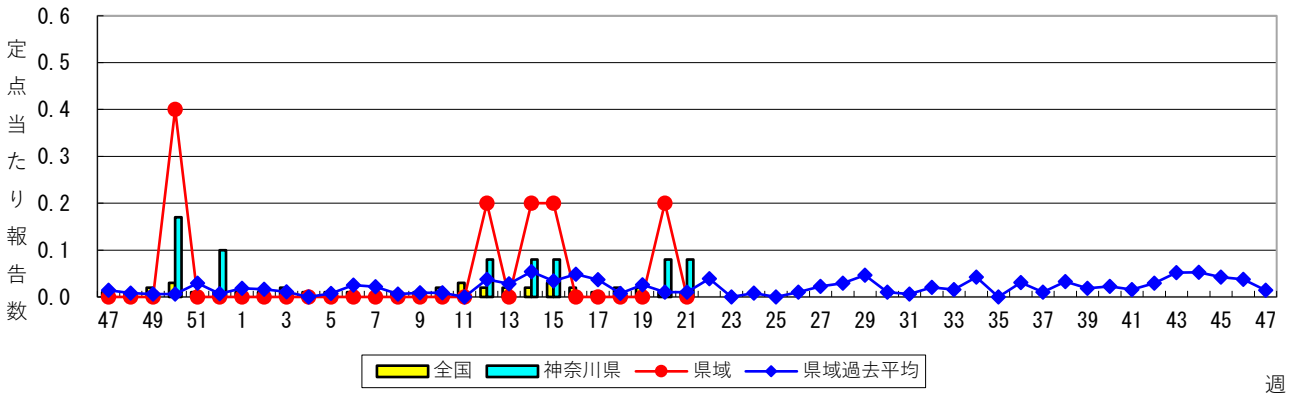
### 急性出血性結膜炎



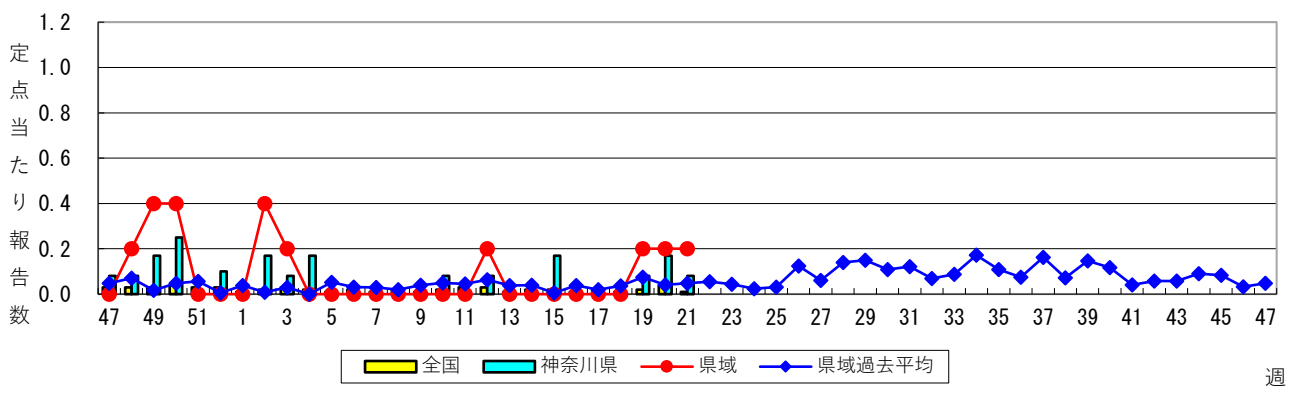
### 流行性角結膜炎



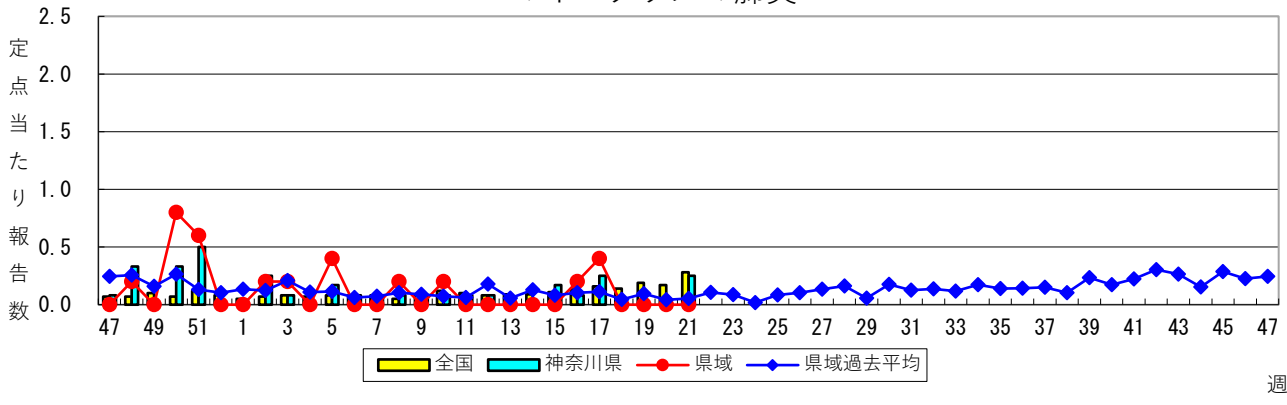
### 細菌性髄膜炎



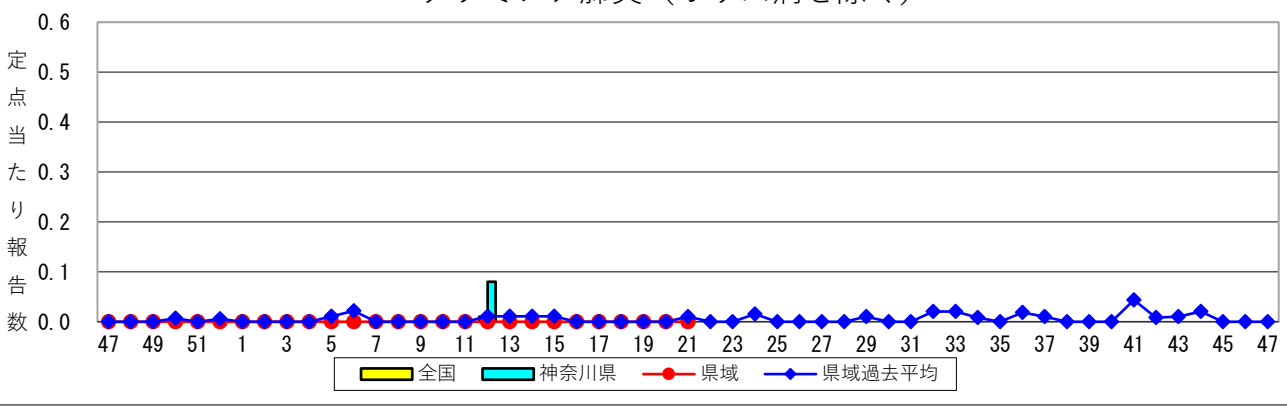
### 無菌性髄膜炎



### マイコプラズマ肺炎



### クラミジア肺炎（オウム病を除く）



### 感染性胃腸炎（ロタウイルス）

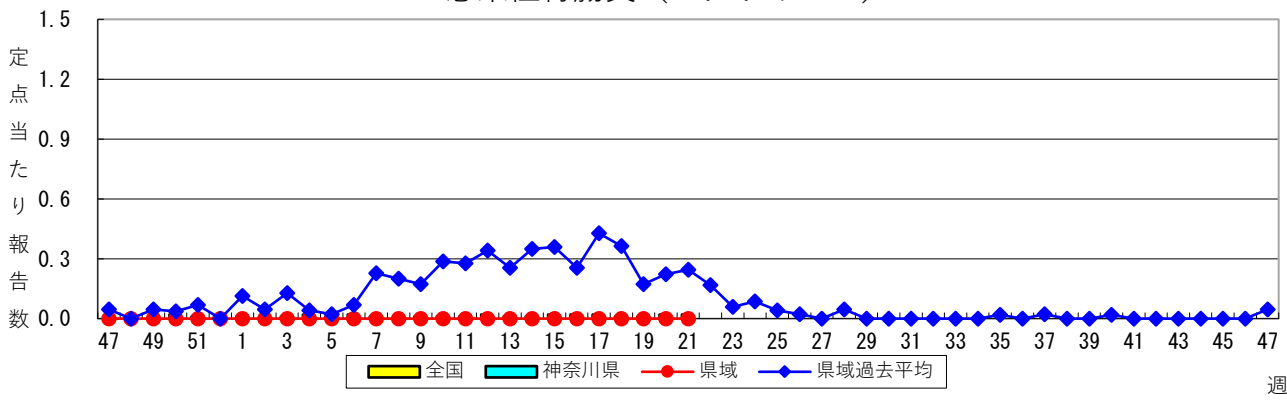


表1 報告数・定点当たり報告数 疾病、政令市・保健所別 (その1)

2024年21週(05月20日～05月26日)

\*県域とは、神奈川県内の市町村のうち横浜市、川崎市、相模原市を除いた地域です。

神奈川県	インフルエンザ/COVID-19定点				基幹定点	
	インフルエンザ (高病原性鳥インフルエンザを除く)		新型コロナウイルス 感染症		インフルエンザ (入院患者)	新型コロナウイルス 感染症 (入院患者)
	報告数	定点当たり	報告数	定点当たり	報告数	報告数
全県	43	0.12	1,166	3.22	-	74
横浜市	24	0.17	417	2.94	-	31
川崎市	5	0.08	197	3.28	-	28
相模原市	-	-	133	3.41	-	1
県域	14	0.12	419	3.46	-	14
横須賀市	-	-	47	3.36	-	2
藤沢市	1	0.06	37	2.31	-	6
茅ヶ崎市	-	-	33	3.00	...	...
平塚	2	0.18	35	3.18	-	2
平塚 秦野センター	-	-	21	2.10	...	...
鎌倉	1	0.10	35	3.50	...	...
鎌倉 三崎センター	-	-	14	4.67	...	...
小田原	4	0.40	29	2.90	...	...
小田原 足柄上センター	-	-	17	3.40	-	2
厚木	2	0.11	120	6.32	-	2
厚木 大和センター	4	0.33	31	2.58	...	...

神奈川県	小児科定点									
	RSウイルス感染症		咽頭結膜熱		A群溶血性レンサ球菌 咽頭炎		感染性胃腸炎		水痘	
	報告数	定点当たり	報告数	定点当たり	報告数	定点当たり	報告数	定点当たり	報告数	定点当たり
全県	229	1.00	108	0.47	760	3.33	899	3.94	73	0.32
横浜市	91	1.06	40	0.47	288	3.35	284	3.30	34	0.40
川崎市	40	1.11	23	0.64	138	3.83	150	4.17	14	0.39
相模原市	7	0.23	14	0.47	88	2.93	114	3.80	2	0.07
県域	91	1.20	31	0.41	246	3.24	351	4.62	23	0.30
横須賀市	3	0.33	-	-	14	1.56	45	5.00	1	0.11
藤沢市	5	0.50	10	1.00	16	1.60	43	4.30	5	0.50
茅ヶ崎市	9	1.29	2	0.29	37	5.29	26	3.71	2	0.29
平塚	9	1.29	1	0.14	35	5.00	51	7.29	2	0.29
平塚 秦野センター	3	0.50	5	0.83	22	3.67	57	9.50	3	0.50
鎌倉	4	0.67	-	-	8	1.33	22	3.67	3	0.50
鎌倉 三崎センター	-	-	-	-	5	2.50	-	-	1	0.50
小田原	5	0.83	6	1.00	25	4.17	23	3.83	2	0.33
小田原 足柄上センター	-	-	-	-	7	2.33	-	-	-	-
厚木	51	4.25	5	0.42	62	5.17	71	5.92	1	0.08
厚木 大和センター	2	0.25	2	0.25	15	1.88	13	1.63	3	0.38

神奈川県	小児科定点									
	手足口病		伝染性紅斑		突発性発しん		ヘルパンギーナ		流行性耳下腺炎	
	報告数	定点当たり	報告数	定点当たり	報告数	定点当たり	報告数	定点当たり	報告数	定点当たり
全県	170	0.75	31	0.14	63	0.28	23	0.10	21	0.09
横浜市	61	0.71	13	0.15	23	0.27	5	0.06	12	0.14
川崎市	28	0.78	6	0.17	12	0.33	2	0.06	1	0.03
相模原市	34	1.13	-	-	10	0.33	3	0.10	3	0.10
県域	47	0.62	12	0.16	18	0.24	13	0.17	5	0.07
横須賀市	3	0.33	-	-	-	-	1	0.11	-	-
藤沢市	2	0.20	-	-	7	0.70	1	0.10	1	0.10
茅ヶ崎市	1	0.14	-	-	4	0.57	-	-	1	0.14
平塚	1	0.14	-	-	1	0.14	-	-	-	-
平塚 秦野センター	19	3.17	-	-	2	0.33	3	0.50	-	-
鎌倉	2	0.33	-	-	-	-	-	-	-	-
鎌倉 三崎センター	1	0.50	-	-	1	0.50	2	1.00	1	0.50
小田原	1	0.17	-	-	-	-	-	-	-	-
小田原 足柄上センター	-	-	-	-	-	-	1	0.33	-	-
厚木	12	1.00	1	0.08	2	0.17	4	0.33	2	0.17
厚木 大和センター	5	0.63	11	1.38	1	0.13	1	0.13	-	-





表2 報告数・定点当たり報告数、疾病・年齢階級別

(全県及び横浜市・川崎市・相模原市を除く県域) (その1)

2024年21週(05月20日～05月26日)

\*表2は、各保健福祉事務所からの最新の報告をもとに作成しているため、国の還元データである表1および表3の数値と一致しないことがあります

インフルエンザ/ COVID-19定点		項目	合計	～5か月	～11か 月	1歳	2	3	4	5	6	7	8	9	
インフルエンザ (高病原性鳥イン フルエンザを除く)	全国	報告数	1,176	5	21	42	52	57	64	56	45	58	45	58	
		定点当たり	0.24	0.00	0.00	0.01	0.01	0.01	0.01	0.01	0.01	0.01	0.01	0.01	0.01
	全県	報告数	43	-	1	-	5	1	2	3	-	-	-	-	-
		定点当たり	0.12	-	0.00	-	0.01	0.00	0.01	0.01	-	-	-	-	-
県域	報告数	14	-	1	-	3	-	-	-	-	-	-	-	-	
	定点当たり	0.12	-	0.01	-	0.02	-	-	-	-	-	-	-	-	
新型コロナ ウイルス感染症	全国	報告数	16,554	142	241	376	197	152	124	147	135	118	141	132	
		定点当たり	3.35	0.03	0.05	0.08	0.04	0.03	0.03	0.03	0.03	0.02	0.03	0.03	
	全県	報告数	1,166	3	20	28	5	9	3	4	9	6	5	6	
		定点当たり	3.22	0.01	0.06	0.08	0.01	0.02	0.01	0.01	0.02	0.02	0.01	0.02	
県域	報告数	419	1	6	12	1	1	-	2	3	4	3	1		
	定点当たり	3.46	0.01	0.05	0.10	0.01	0.01	-	0.02	0.02	0.03	0.02	0.01		

インフルエンザ/ COVID-19定点		項目	10-14	15-19	20-29	30-39	40-49	50-59	60-69	70-79	80歳以 上
インフルエンザ (高病原性鳥イン フルエンザを除く)	全国	報告数	165	113	76	83	75	59	39	35	28
		定点当たり	0.03	0.02	0.02	0.02	0.02	0.01	0.01	0.01	0.01
	全県	報告数	5	10	2	5	2	3	3	1	-
		定点当たり	0.01	0.03	0.01	0.01	0.01	0.01	0.01	0.00	-
県域	報告数	1	2	1	1	1	2	1	1	-	
	定点当たり	0.01	0.02	0.01	0.01	0.01	0.02	0.01	0.01	-	
新型コロナ ウイルス感染症	全国	報告数	1,188	1,118	1,607	1,566	1,823	2,131	1,575	1,716	1,925
		定点当たり	0.24	0.23	0.33	0.32	0.37	0.43	0.32	0.35	0.39
	全県	報告数	76	99	129	107	142	187	111	119	98
		定点当たり	0.21	0.27	0.36	0.30	0.39	0.52	0.31	0.33	0.27
県域	報告数	22	35	49	30	44	73	38	44	50	
	定点当たり	0.18	0.29	0.40	0.25	0.36	0.60	0.31	0.36	0.41	

基幹定点		項目	合計	1歳未満	1-9
インフルエンザ (入院患者)	全国	報告数	35	2	9
	全県	報告数	0	0	0
	県域	報告数	0	0	0
新型コロナ ウイルス感染症 (入院患者)	全国	報告数	1,489	30	35
	全県	報告数	74	1	1
	県域	報告数	14	0	0

基幹定点		項目	10-19	20-29	30-39	40-49	50-59	60-69	70-79	80歳以 上
インフルエンザ (入院患者)	全国	報告数	0	0	0	3	2	4	6	9
	全県	報告数	0	0	0	0	0	0	0	0
	県域	報告数	0	0	0	0	0	0	0	0
新型コロナ ウイルス感染症 (入院患者)	全国	報告数	10	13	18	30	78	153	395	727
	全県	報告数	3	0	0	1	5	13	20	30
	県域	報告数	0	0	0	0	0	1	4	9

※インフルエンザと新型コロナウイルス感染症の全国数値は厚生労働省からの公表後に表に反映します。

表2 報告数・定点当たり報告数、疾病・年齢階級別  
(全県及び横浜市・川崎市・相模原市を除く県域) (その2)

2024年21週(05月20日～05月26日)

\*表2は、各保健福祉事務所からの最新の報告をもとに作成しているため、国の還元データである表1および表3の数値と一致しないことがあります

小児科定点		項目	合計	～5か月	～11か月	1歳
RSウイルス 感染症	全国	報告数	4,748	471	801	1,609
		定点当たり	1.51	0.15	0.26	0.51
	全県	報告数	229	26	50	86
		定点当たり	1.00	0.11	0.22	0.38
	県域	報告数	91	10	18	32
		定点当たり	1.20	0.13	0.24	0.42
咽頭結膜熱	全国	報告数	2,599	10	196	750
		定点当たり	0.83	0.00	0.06	0.24
	全県	報告数	108	-	8	31
		定点当たり	0.47	-	0.04	0.14
	県域	報告数	31	-	1	12
		定点当たり	0.41	-	0.01	0.16
A群溶血性 レンサ球菌 咽頭炎	全国	報告数	15,769	22	111	691
		定点当たり	5.03	0.01	0.04	0.22
	全県	報告数	760	1	3	29
		定点当たり	3.33	0.00	0.01	0.13
	県域	報告数	246	1	-	9
		定点当たり	3.24	0.01	-	0.12
感染性胃腸炎	全国	報告数	15,515	108	797	1,798
		定点当たり	4.94	0.03	0.25	0.57
	全県	報告数	899	5	40	116
		定点当たり	3.94	0.02	0.18	0.51
	県域	報告数	351	1	15	51
		定点当たり	4.62	0.01	0.20	0.67
水痘	全国	報告数	684	8	20	41
		定点当たり	0.22	0.00	0.01	0.01
	全県	報告数	73	-	-	3
		定点当たり	0.32	-	-	0.01
	県域	報告数	23	-	-	1
		定点当たり	0.30	-	-	0.01
手足口病	全国	報告数	6,672	53	665	2,721
		定点当たり	2.13	0.02	0.21	0.87
	全県	報告数	170	4	20	64
		定点当たり	0.75	0.02	0.09	0.28
	県域	報告数	47	1	5	14
		定点当たり	0.62	0.01	0.07	0.18
伝染性紅斑	全国	報告数	180	1	4	12
		定点当たり	0.06	0.00	0.00	0.00
	全県	報告数	31	-	-	1
		定点当たり	0.14	-	-	0.00
	県域	報告数	12	-	-	-
		定点当たり	0.16	-	-	-
突発性発しん	全国	報告数	1,011	9	235	577
		定点当たり	0.32	0.00	0.07	0.18
	全県	報告数	63	1	16	32
		定点当たり	0.28	0.00	0.07	0.14
	県域	報告数	18	-	4	11
		定点当たり	0.24	-	0.05	0.14
ヘルパンギーナ	全国	報告数	885	9	71	260
		定点当たり	0.28	0.00	0.02	0.08
	全県	報告数	23	1	2	8
		定点当たり	0.10	0.00	0.01	0.04
	県域	報告数	13	-	2	5
		定点当たり	0.17	-	0.03	0.07
流行性耳下腺炎	全国	報告数	210	-	1	9
		定点当たり	0.07	-	0.00	0.00
	全県	報告数	21	-	-	1
		定点当たり	0.09	-	-	0.00
	県域	報告数	5	-	-	-
		定点当たり	0.07	-	-	-

表2 報告数・定点当たり報告数、疾病・年齢階級別

(全県及び横浜市・川崎市・相模原市を除く県域) (その3)

2024年21週(05月20日～05月26日)

\*表2は、各保健福祉事務所からの最新の報告をもとに作成しているため、国の還元データである表1および表3の数値と一致しないことがあります。

小児科定点		項目	2	3	4	5	6	7	8	9	10-14	15-19	20歳以上	
RSウイルス 感染症	全国	報告数	884	540	240	101	36	15	12	10	11	2	16	
		定点当たり	0.28	0.17	0.08	0.03	0.01	0.00	0.00	0.00	0.00	0.00	0.00	0.01
	全県	報告数	29	26	8	2	2	-	-	-	-	-	-	-
		定点当たり	0.13	0.11	0.04	0.01	0.01	-	-	-	-	-	-	-
	県域	報告数	13	11	5	1	1	-	-	-	-	-	-	-
		定点当たり	0.17	0.14	0.07	0.01	0.01	-	-	-	-	-	-	-
咽頭結膜熱	全国	報告数	360	289	265	245	146	124	59	43	67	5	40	
		定点当たり	0.11	0.09	0.08	0.08	0.05	0.04	0.02	0.01	0.02	0.00	0.01	
	全県	報告数	16	11	8	14	8	5	1	1	5	-	-	
		定点当たり	0.07	0.05	0.04	0.06	0.04	0.02	0.00	0.00	0.02	-	-	
	県域	報告数	4	4	3	4	2	1	-	-	-	-	-	
		定点当たり	0.05	0.05	0.04	0.05	0.03	0.01	-	-	-	-	-	
A群溶血性 レンサ球菌 咽頭炎	全国	報告数	913	1,496	1,717	1,865	1,816	1,617	1,364	1,042	2,108	231	776	
		定点当たり	0.29	0.48	0.55	0.59	0.58	0.52	0.43	0.33	0.67	0.07	0.25	
	全県	報告数	43	51	93	82	82	71	68	73	120	7	37	
		定点当たり	0.19	0.22	0.41	0.36	0.36	0.31	0.30	0.32	0.53	0.03	0.16	
	県域	報告数	12	16	30	24	32	22	26	20	37	-	17	
		定点当たり	0.16	0.21	0.39	0.32	0.42	0.29	0.34	0.26	0.49	-	0.22	
感染性胃腸炎	全国	報告数	1,325	1,408	1,436	1,473	1,260	1,136	986	820	1,786	215	967	
		定点当たり	0.42	0.45	0.46	0.47	0.40	0.36	0.31	0.26	0.57	0.07	0.31	
	全県	報告数	72	76	72	79	75	51	55	49	118	14	77	
		定点当たり	0.32	0.33	0.32	0.35	0.33	0.22	0.24	0.21	0.52	0.06	0.34	
	県域	報告数	37	31	28	32	23	21	21	14	49	7	21	
		定点当たり	0.49	0.41	0.37	0.42	0.30	0.28	0.28	0.18	0.64	0.09	0.28	
水痘	全国	報告数	21	26	41	42	85	72	73	80	147	10	18	
		定点当たり	0.01	0.01	0.01	0.01	0.03	0.02	0.02	0.03	0.05	0.00	0.01	
	全県	報告数	-	4	4	5	14	6	7	9	17	2	2	
		定点当たり	-	0.02	0.02	0.02	0.06	0.03	0.03	0.04	0.07	0.01	0.01	
	県域	報告数	-	1	-	1	4	1	2	5	7	1	-	
		定点当たり	-	0.01	-	0.01	0.05	0.01	0.03	0.07	0.09	0.01	-	
手足口病	全国	報告数	1,460	708	484	273	103	54	40	21	42	1	47	
		定点当たり	0.47	0.23	0.15	0.09	0.03	0.02	0.01	0.01	0.01	0.00	0.01	
	全県	報告数	30	17	18	11	2	1	1	1	-	-	1	
		定点当たり	0.13	0.07	0.08	0.05	0.01	0.00	0.00	0.00	-	-	0.00	
	県域	報告数	6	6	10	3	1	-	-	1	-	-	-	
		定点当たり	0.08	0.08	0.13	0.04	0.01	-	-	0.01	-	-	-	
伝染性紅斑	全国	報告数	13	22	26	26	21	19	19	8	7	-	2	
		定点当たり	0.00	0.01	0.01	0.01	0.01	0.01	0.01	0.01	0.00	0.00	-	0.00
	全県	報告数	1	-	7	5	4	6	4	-	3	-	-	
		定点当たり	0.00	-	0.03	0.02	0.02	0.03	0.02	-	0.01	-	-	
	県域	報告数	1	-	3	3	1	2	1	-	1	-	-	
		定点当たり	0.01	-	0.04	0.04	0.01	0.03	0.01	-	0.01	-	-	
突発性発しん	全国	報告数	128	39	13	8	1	1	-	-	-	-	-	
		定点当たり	0.04	0.01	0.00	0.00	0.00	0.00	-	-	-	-	-	
	全県	報告数	10	2	2	-	-	-	-	-	-	-	-	
		定点当たり	0.04	0.01	0.01	-	-	-	-	-	-	-	-	
	県域	報告数	2	-	1	-	-	-	-	-	-	-	-	
		定点当たり	0.03	-	0.01	-	-	-	-	-	-	-	-	
ヘルパンギーナ	全国	報告数	206	115	78	65	25	13	13	2	18	5	5	
		定点当たり	0.07	0.04	0.02	0.02	0.01	0.00	0.00	0.00	0.01	0.00	0.00	
	全県	報告数	5	-	3	-	1	2	-	-	-	-	1	
		定点当たり	0.02	-	0.01	-	0.00	0.01	-	-	-	-	0.00	
	県域	報告数	2	-	2	-	1	1	-	-	-	-	-	
		定点当たり	0.03	-	0.03	-	0.01	0.01	-	-	-	-	-	
流行性耳下腺炎	全国	報告数	14	22	29	32	20	23	18	16	20	5	1	
		定点当たり	0.00	0.01	0.01	0.01	0.01	0.01	0.01	0.01	0.01	0.00	0.00	
	全県	報告数	2	1	2	4	5	-	2	3	1	-	-	
		定点当たり	0.01	0.00	0.01	0.02	0.02	-	0.01	0.01	0.00	-	-	
	県域	報告数	1	-	1	2	-	-	1	-	-	-	-	
		定点当たり	0.01	-	0.01	0.03	-	-	0.01	-	-	-	-	

表2 報告数・定点当たり報告数、疾病・年齢階級別

2024年21週(05月20日～05月26日)

(全県及び横浜市・川崎市・相模原市を除く県域) (その4)

\*表2は、各保健福祉事務所からの最新の報告をもとに作成しているため、国の還元データである表1および表3の数値と一致しないことがあります

眼科定点		項目	合計	～5か月	～11か月	1歳	2	3	4	5	6	7	8	9
急性出血性結膜炎	全国	報告数	34	1	-	2	-	2	1	1	1	-	-	-
		定点当たり	0.05	0.00	-	0.00	-	0.00	0.00	0.00	0.00	0.00	-	-
	全県	報告数	5	-	-	-	-	-	-	-	1	-	-	-
		定点当たり	0.10	-	-	-	-	-	-	-	0.02	-	-	-
	県域	報告数	-	-	-	-	-	-	-	-	-	-	-	-
		定点当たり	-	-	-	-	-	-	-	-	-	-	-	-
流行性角結膜炎	全国	報告数	470	-	1	9	15	14	21	15	15	9	11	-
		定点当たり	0.67	-	0.00	0.01	0.02	0.02	0.03	0.02	0.02	0.01	0.02	-
	全県	報告数	88	-	-	1	3	6	4	2	5	-	2	-
		定点当たり	1.73	-	-	0.02	0.06	0.12	0.08	0.04	0.10	-	0.04	-
	県域	報告数	35	-	-	-	1	2	2	-	2	-	-	-
		定点当たり	2.06	-	-	-	0.06	0.12	0.12	-	0.12	-	-	-

眼科定点		項目	10-14	15-19	20-29	30-39	40-49	50-59	60-69	70歳以上
急性出血性結膜炎	全国	報告数	-	1	2	6	5	5	3	4
		定点当たり	-	0.00	0.00	0.01	0.01	0.01	0.00	0.01
	全県	報告数	-	-	2	1	-	1	-	-
		定点当たり	-	-	0.04	0.02	-	0.02	-	-
	県域	報告数	-	-	-	-	-	-	-	-
		定点当たり	-	-	-	-	-	-	-	-
流行性角結膜炎	全国	報告数	14	17	54	106	68	45	32	24
		定点当たり	0.02	0.02	0.08	0.15	0.10	0.06	0.05	0.03
	全県	報告数	3	3	13	17	16	6	4	3
		定点当たり	0.06	0.06	0.25	0.33	0.31	0.12	0.08	0.06
	県域	報告数	1	1	6	8	4	5	3	-
		定点当たり	0.06	0.06	0.35	0.47	0.24	0.29	0.18	-

表2 報告数・定点当たり報告数、疾病・年齢階級別

(全県及び横浜市・川崎市・相模原市を除く県域) (その5)

2024年21週(05月20日～05月26日)

\*表2は、各保健福祉事務所からの最新の報告をもとに作成しているため、国の還元データである表1および表3の数値と一致しないことがあります

基幹定点(週報)		項目	合計	0歳	1-4	5-9	10-14	15-19	20-24	25-29	30-34	35-39	40-44
細菌性髄膜炎	全国	報告数	6	-	-	-	-	-	-	-	-	-	-
		定点当たり	0.01	-	-	-	-	-	-	-	-	-	-
	全県	報告数	1	-	-	-	-	-	-	-	-	-	-
		定点当たり	0.08	-	-	-	-	-	-	-	-	-	-
	県域	報告数	-	-	-	-	-	-	-	-	-	-	-
		定点当たり	-	-	-	-	-	-	-	-	-	-	-
無菌性髄膜炎	全国	報告数	6	-	-	-	1	1	-	-	-	-	-
		定点当たり	0.01	-	-	-	0.00	0.00	-	-	-	-	-
	全県	報告数	1	-	-	-	-	-	-	-	-	-	-
		定点当たり	0.08	-	-	-	-	-	-	-	-	-	-
	県域	報告数	1	-	-	-	-	-	-	-	-	-	-
		定点当たり	0.20	-	-	-	-	-	-	-	-	-	-
マイコプラズマ肺炎	全国	報告数	137	3	24	66	30	6	-	2	-	1	1
		定点当たり	0.28	0.01	0.05	0.14	0.06	0.01	-	0.00	-	0.00	0.00
	全県	報告数	3	-	-	-	3	-	-	-	-	-	-
		定点当たり	0.25	-	-	-	0.25	-	-	-	-	-	-
	県域	報告数	-	-	-	-	-	-	-	-	-	-	-
		定点当たり	-	-	-	-	-	-	-	-	-	-	-
クラミジア肺炎 (オウム病を除く)	全国	報告数	1	-	-	-	-	-	-	-	-	-	-
		定点当たり	0.00	-	-	-	-	-	-	-	-	-	-
	全県	報告数	-	-	-	-	-	-	-	-	-	-	-
		定点当たり	-	-	-	-	-	-	-	-	-	-	-
	県域	報告数	-	-	-	-	-	-	-	-	-	-	-
		定点当たり	-	-	-	-	-	-	-	-	-	-	-
感染性胃腸炎 (ロタウイルス)	全国	報告数	11	1	3	4	3	-	-	-	-	-	-
		定点当たり	0.02	0.00	0.01	0.01	0.01	-	-	-	-	-	-
	全県	報告数	-	-	-	-	-	-	-	-	-	-	-
		定点当たり	-	-	-	-	-	-	-	-	-	-	-
	県域	報告数	-	-	-	-	-	-	-	-	-	-	-
		定点当たり	-	-	-	-	-	-	-	-	-	-	-

基幹定点(週報)		項目	45-49	50-54	55-59	60-64	65-69	70歳以上
細菌性髄膜炎	全国	報告数	1	-	1	1	-	3
		定点当たり	0.00	-	0.00	0.00	-	0.01
	全県	報告数	-	-	-	-	-	1
		定点当たり	-	-	-	-	-	0.08
	県域	報告数	-	-	-	-	-	-
		定点当たり	-	-	-	-	-	-
無菌性髄膜炎	全国	報告数	1	-	-	1	-	2
		定点当たり	0.00	-	-	0.00	-	0.00
	全県	報告数	-	-	-	-	-	1
		定点当たり	-	-	-	-	-	0.08
	県域	報告数	-	-	-	-	-	1
		定点当たり	-	-	-	-	-	0.20
マイコプラズマ肺炎	全国	報告数	1	1	-	-	-	2
		定点当たり	0.00	0.00	-	-	-	0.00
	全県	報告数	-	-	-	-	-	-
		定点当たり	-	-	-	-	-	-
	県域	報告数	-	-	-	-	-	-
		定点当たり	-	-	-	-	-	-
クラミジア肺炎 (オウム病を除く)	全国	報告数	-	-	-	1	-	-
		定点当たり	-	-	-	0.00	-	-
	全県	報告数	-	-	-	-	-	-
		定点当たり	-	-	-	-	-	-
	県域	報告数	-	-	-	-	-	-
		定点当たり	-	-	-	-	-	-
感染性胃腸炎 (ロタウイルス)	全国	報告数	-	-	-	-	-	-
		定点当たり	-	-	-	-	-	-
	全県	報告数	-	-	-	-	-	-
		定点当たり	-	-	-	-	-	-
	県域	報告数	-	-	-	-	-	-
		定点当たり	-	-	-	-	-	-

表3 5週前～今週の推移 (その1)

(全県及び横浜市・川崎市・相模原市を除く県域)

2024年21週(05月20日～05月26日)

	疾病名	項目	5週前	4週前	3週前	2週前	1週前	今週	
			16週	17週	18週	19週	20週	21週	
			(04月15日～ 04月21日)	(04月22日～ 04月28日)	(04月29日～ 05月05日)	(05月06日～ 05月12日)	(05月13日～ 05月19日)	(05月20日～ 05月26日)	
C O I D ・ E 1 9 定 点	インフルエンザ (高病原性鳥インフル エンザを除く)	全県	報告数	555	281	104	65	45	43
			定点当たり	1.52	0.79	0.30	0.18	0.12	0.12
		県域	報告数	191	80	47	16	13	14
			定点当たり	1.58	0.67	0.39	0.13	0.11	0.12
	新型コロナ ウイルス感染症	全県	報告数	1,183	1,036	618	879	1,220	1,166
			定点当たり	3.23	2.92	1.77	2.40	3.31	3.22
		県域	報告数	424	404	261	343	439	419
			定点当たり	3.50	3.37	2.19	2.83	3.63	3.46
基 幹 定 点	インフルエンザ (入院患者)	全県	報告数	2	4	5	2	-	-
		県域	報告数	-	-	-	-	-	-
	新型コロナウイル ス感染症(入院患 者)	全県	報告数	38	56	40	44	41	74
		県域	報告数	10	19	9	10	10	14

表3 5週前～今週の推移 (その2)  
 (全県及び横浜市・川崎市・相模原市を除く県域)

2024年21週(05月20日～05月26日)

疾病名	項目		5週前	4週前	3週前	2週前	1週前	今週
			16週	17週	18週	19週	20週	21週
			(04月15日～ 04月21日)	(04月22日～ 04月28日)	(04月29日～ 05月05日)	(05月06日～ 05月12日)	(05月13日～ 05月19日)	(05月20日～ 05月26日)
RSウイルス 感染症	全県	報告数	366	324	197	223	229	229
		定点当たり	1.58	1.44	0.88	0.97	0.99	1.00
	県域	報告数	137	121	75	99	94	91
		定点当たり	1.80	1.61	1.00	1.30	1.25	1.20
咽頭結膜熱	全県	報告数	62	66	57	74	104	108
		定点当たり	0.27	0.29	0.26	0.32	0.45	0.47
	県域	報告数	30	19	18	30	39	31
		定点当たり	0.39	0.25	0.24	0.39	0.52	0.41
A群溶血性 レンサ球菌 咽頭炎	全県	報告数	718	808	406	562	762	760
		定点当たり	3.11	3.59	1.82	2.43	3.30	3.33
	県域	報告数	201	268	145	197	241	246
		定点当たり	2.64	3.57	1.93	2.59	3.21	3.24
感染性胃腸炎	全県	報告数	645	729	372	602	907	899
		定点当たり	2.79	3.24	1.67	2.61	3.93	3.94
	県域	報告数	189	206	115	223	309	351
		定点当たり	2.49	2.75	1.53	2.93	4.12	4.62
水痘	全県	報告数	26	43	26	80	40	73
		定点当たり	0.11	0.19	0.12	0.35	0.17	0.32
	県域	報告数	9	4	6	9	10	23
		定点当たり	0.12	0.05	0.08	0.12	0.13	0.30
手足口病	全県	報告数	26	44	41	57	99	170
		定点当たり	0.11	0.20	0.18	0.25	0.43	0.75
	県域	報告数	1	9	11	17	19	47
		定点当たり	0.01	0.12	0.15	0.22	0.25	0.62
伝染性紅斑	全県	報告数	28	10	21	12	17	31
		定点当たり	0.12	0.04	0.09	0.05	0.07	0.14
	県域	報告数	8	2	4	9	6	12
		定点当たり	0.11	0.03	0.05	0.12	0.08	0.16
突発性発しん	全県	報告数	60	65	31	67	66	63
		定点当たり	0.26	0.29	0.14	0.29	0.29	0.28
	県域	報告数	15	25	7	25	20	18
		定点当たり	0.20	0.33	0.09	0.33	0.27	0.24
ヘルパンギーナ	全県	報告数	7	4	8	5	22	23
		定点当たり	0.03	0.02	0.04	0.02	0.10	0.10
	県域	報告数	-	-	2	1	5	13
		定点当たり	-	-	0.03	0.01	0.07	0.17
流行性耳下腺炎	全県	報告数	13	14	14	19	22	21
		定点当たり	0.06	0.06	0.06	0.08	0.10	0.09
	県域	報告数	5	3	2	1	6	5
		定点当たり	0.07	0.04	0.03	0.01	0.08	0.07

小児科  
定点

表3 5週前～今週の推移 (その3)  
 (全県及び横浜市・川崎市・相模原市を除く県域)

2024年21週(05月20日～05月26日)

	疾病名	項目	5週前	4週前	3週前	2週前	1週前	今週	
			16週	17週	18週	19週	20週	21週	
			(04月15日～ 04月21日)	(04月22日～ 04月28日)	(04月29日～ 05月05日)	(05月06日～ 05月12日)	(05月13日～ 05月19日)	(05月20日～ 05月26日)	
眼科 定点	急性出血性 結膜炎	全県	報告数	2	4	2	-	-	5
			定点当たり	0.04	0.10	0.05	-	-	0.10
		県域	報告数	-	-	-	-	-	-
			定点当たり	-	-	-	-	-	-
	流行性角結膜炎	全県	報告数	71	88	62	111	101	88
			定点当たり	1.42	2.10	1.48	2.18	2.02	1.73
		県域	報告数	15	36	21	36	33	35
			定点当たり	0.88	2.12	1.31	2.12	1.94	2.06

基幹 定点	細菌性髄膜炎	全県	報告数	-	-	-	-	1	1
			定点当たり	-	-	-	-	0.08	0.08
		県域	報告数	-	-	-	-	1	-
			定点当たり	-	-	-	-	0.20	-
	無菌性髄膜炎	全県	報告数	-	-	-	1	2	1
			定点当たり	-	-	-	0.08	0.17	0.08
		県域	報告数	-	-	-	1	1	1
			定点当たり	-	-	-	0.20	0.20	0.20
	マイコプラズマ 肺炎	全県	報告数	1	3	-	-	-	3
			定点当たり	0.08	0.25	-	-	-	0.25
		県域	報告数	1	2	-	-	-	-
			定点当たり	0.20	0.40	-	-	-	-
	クラミジア肺炎 (オウム病を 除く)	全県	報告数	-	-	-	-	-	-
			定点当たり	-	-	-	-	-	-
		県域	報告数	-	-	-	-	-	-
			定点当たり	-	-	-	-	-	-
感染性胃腸炎 (ロタウイルス)	全県	報告数	-	-	-	-	-	-	
		定点当たり	-	-	-	-	-	-	
	県域	報告数	-	-	-	-	-	-	
		定点当たり	-	-	-	-	-	-	



