



今週の注目感染症

～バンコマイシン耐性腸球菌感染症～

グラム陽性菌に有効な抗菌薬であるバンコマイシンに対して耐性を示す腸球菌による感染症で、近年の神奈川県内での報告数は、2023年に2例、2022年に2例、2021年に1例となっています。腸球菌は常在菌としてヒトの腸管内に存在しており、バンコマイシン耐性腸球菌も病原性は極めて低い菌ですが、術後の患者や感染防御機能の低下した患者では、腹膜炎、術創感染症、肺炎、敗血症などの感染症を引き起こす場合があります。また、無症状で腸管等に保菌されることも多いです。

主な感染経路は接触感染であるため、入院患者のお見舞いの際は、手洗いと消毒をしっかりと行うようにしましょう。院内感染対策としては、ドアノブ・手すりなど手が触れる場所の清掃・消毒により院内の環境を清潔に保つこと、医療器具の消毒や手洗いを徹底することが重要です。

～伝染性紅斑(リンゴ病)～

ヒトパルボウイルスB19による感染症で、特徴的な両側の紅斑(赤い発疹)に続いて、手足に網目状の紅斑が現れます。通常は自然に回復しますが、成人では関節炎を合併することもあります。また、B19ウイルスは、妊婦では胎児水腫や流産を、溶血性貧血の患者では汎血球減少を起こすことがあります。飛沫感染、接触感染でうつりますが、感染力は発疹出現前に強く、発疹出現後には消失するため、患者からの感染を防ぐのは困難です。日頃より、手洗い、咳エチケットを心がけて、感染を予防しましょう。

今週の全数把握対象疾患

(当該週の国による集計及び各保健福祉事務所からの報告をもとに期日を決めて集計しているため、集計数が前後することがあります。)

分類	対象疾患	内訳				神奈川県 (今週)	神奈川県 (2024年累計)
		県域	横浜市	川崎市	相模原市		
二類	結核	4	6	2	2	14	336
四類	E型肝炎	1	1		1	3	27
五類	カルバペネム耐性腸内細菌目細菌感染症			1		1	46
	侵襲性肺炎球菌感染症	2	3	1		6	87
	梅毒	1	2	1	1	5	235
	バンコマイシン耐性腸球菌感染症		1			1	1

全数把握対象疾患情報

- ・結核14例:年齢群は40歳代2例、50歳代2例、60歳代2例、70歳代1例、80歳代5例、90歳以上2例、病型は肺結核5例、肺結核及び結核性胸膜炎1例、結核性胸膜炎3例、無症状病原体保有者5例
- ・E型肝炎3例:年齢群は50歳代2例、60歳代1例、推定感染経路は経口感染2例、不明1例、推定感染地域は神奈川県1例、国外(フィリピン)1例、日本国内都道府県不明1例
- ・カルバペネム耐性腸内細菌目細菌感染症1例:年齢群は20歳代、菌種名は*Klebsiella aerogenes*、推定感染経路は医療器具関連感染、推定感染地域は神奈川県
- ・侵襲性肺炎球菌感染症6例:年齢群は10歳未満3例、50歳代2例、80歳代1例、推定感染経路は接触感染1例、不明5例、推定感染地域は神奈川県5例、日本国内都道府県不明1例、ワクチン接種歴は接種あり(4回)3例、接種なし2例、不明1例
- ・梅毒5例:年齢群は30歳代2例、40歳代1例、50歳代1例、60歳代1例、病型は早期顕症梅毒Ⅰ期2例、早期顕症梅毒Ⅱ期3例、推定感染経路は性的接触4例、不明1例、推定感染地域は神奈川県3例、国外(タイ)1例、不明1例
- ・バンコマイシン耐性腸球菌感染症1例:年齢群は70歳代、感染経路は不明、推定感染地域は国外(インド)

今週の定点把握対象疾患

- 定点医療機関数:インフルエンザ/COVID-19定点(350)、小児科定点(223)、眼科定点(42)、基幹定点(12)**
- ・警報・注意報レベルを超えた疾患はありませんでした。

神奈川県感染症情報センター

神奈川県衛生研究所 企画情報部 衛生情報課

TEL:0467-83-4400(代表)

FAX:0467-89-5211(企画情報部)

感染症発生動向調査事業は「感染症の予防及び感染症の患者に対する医療に関する法律」によって行われています。

*県域とは、神奈川県内の市町村のうち横浜市、川崎市、相模原市を除いた地域です

感染症発生動向調査：週報対象疾患の時系列グラフ

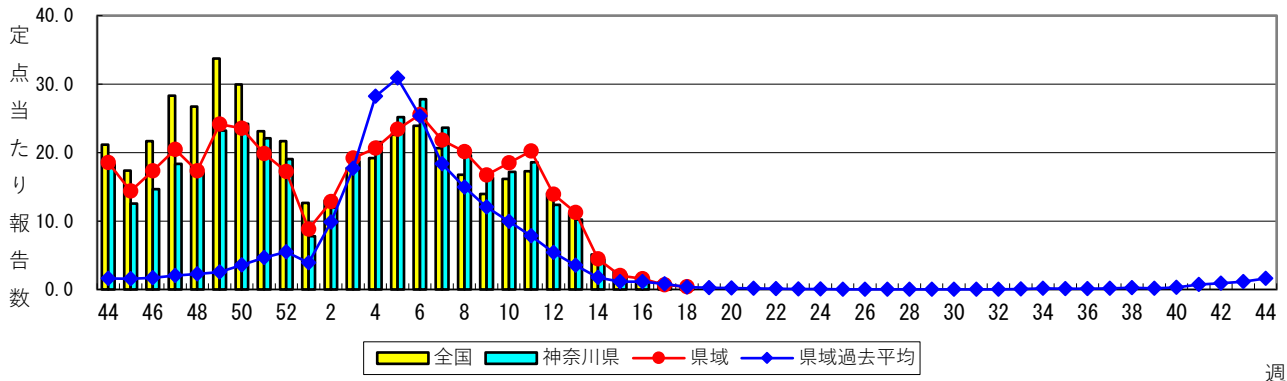
※疾患名の括弧書きは、一般名称であり、正式名称ではありません。

※神奈川県 & 県域（横浜市・川崎市・相模原市を除く）のデータです。

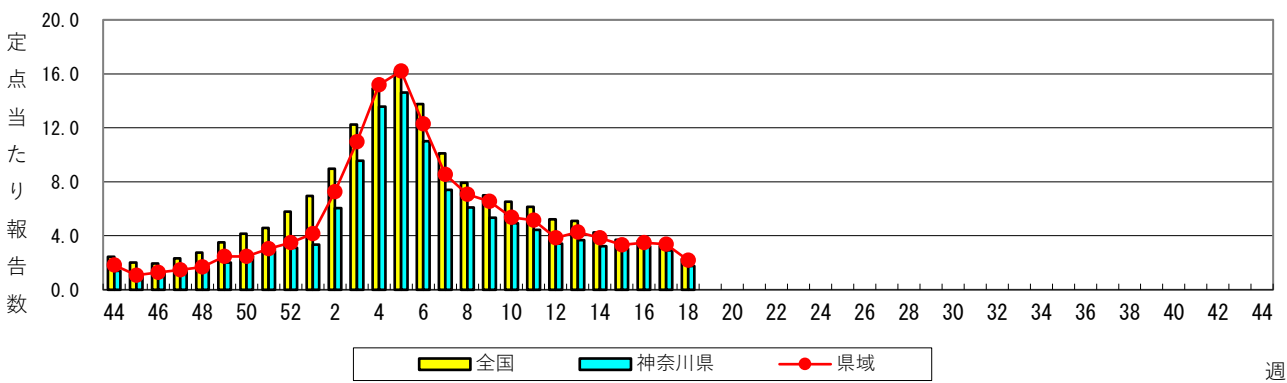
2024年18週

(04月29日～05月05日)

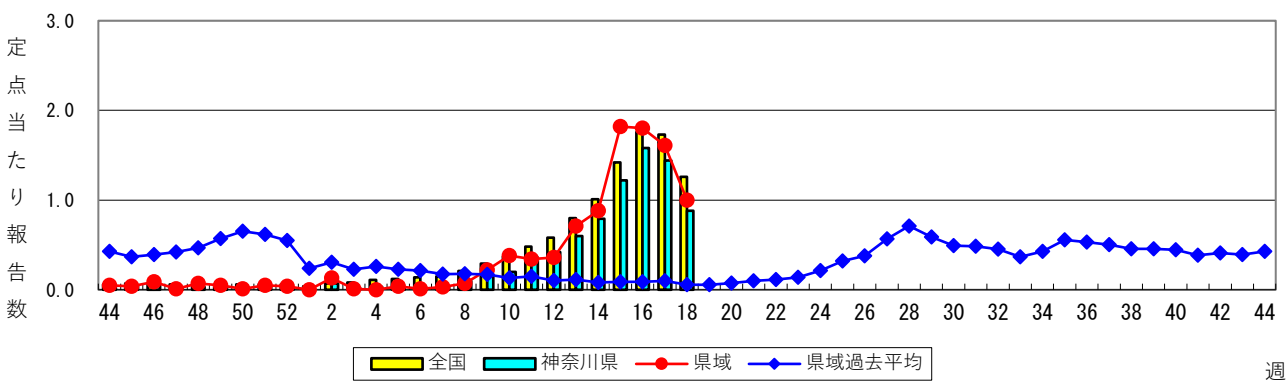
インフルエンザ（高病原性鳥インフルエンザを除く）



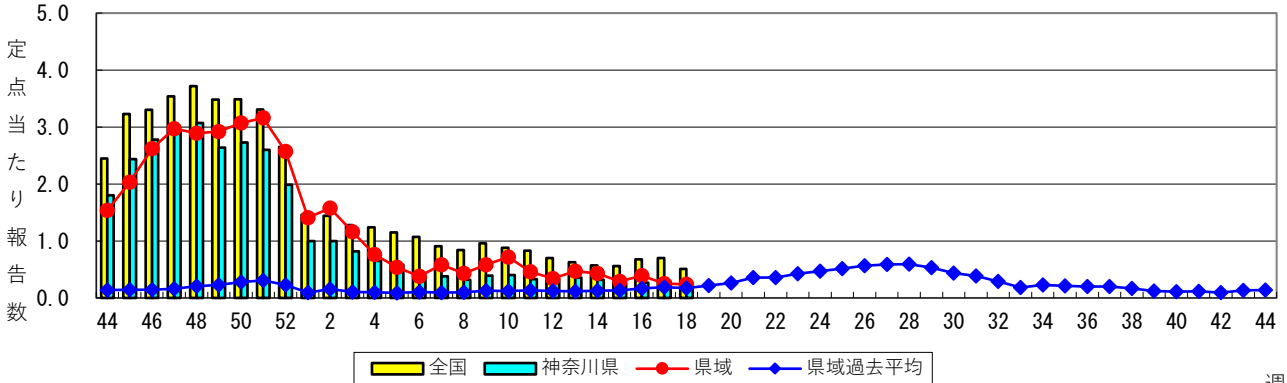
新型コロナウイルス感染症



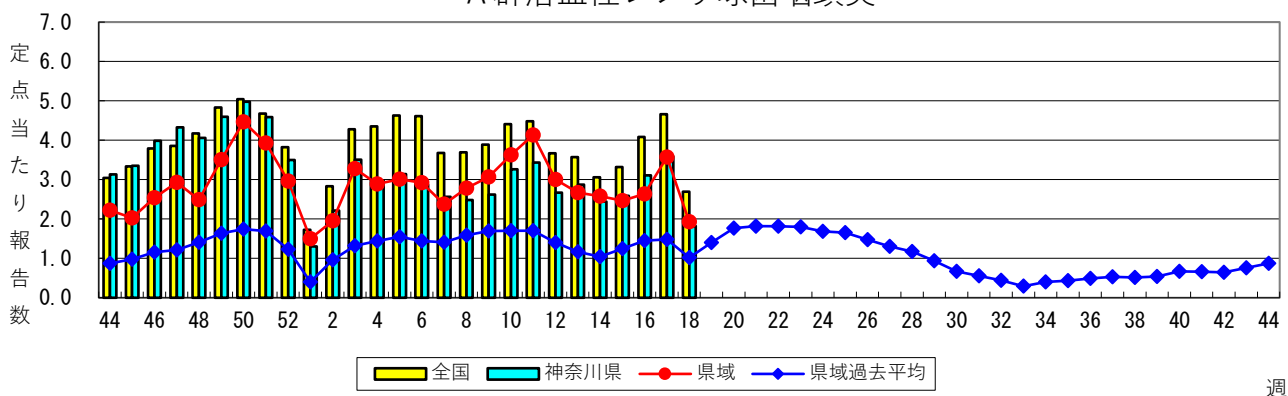
RSウイルス感染症



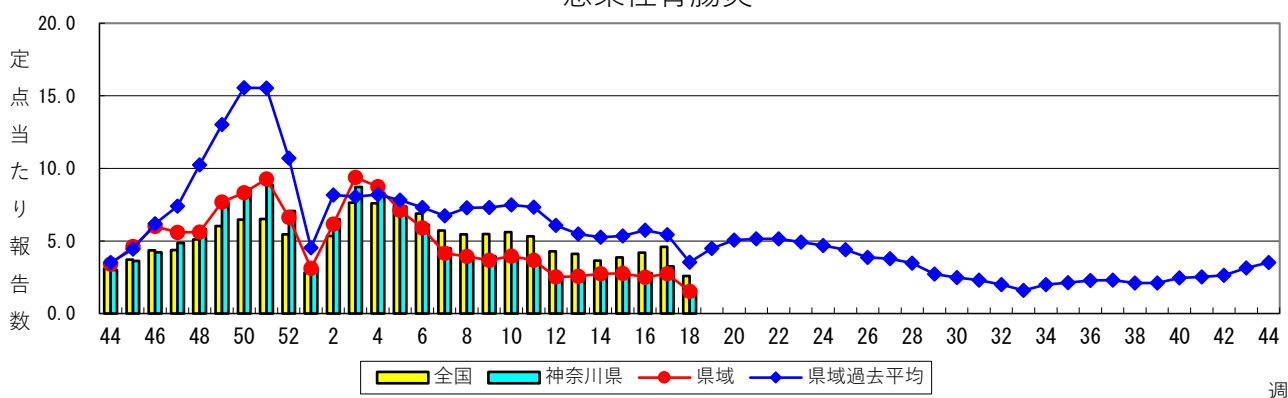
咽頭結膜熱



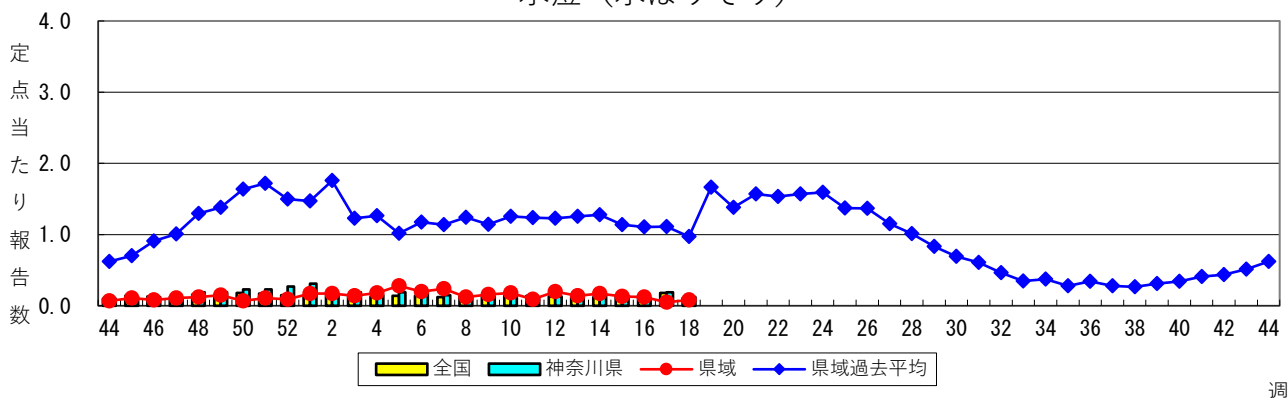
A群溶血性レンサ球菌咽頭炎



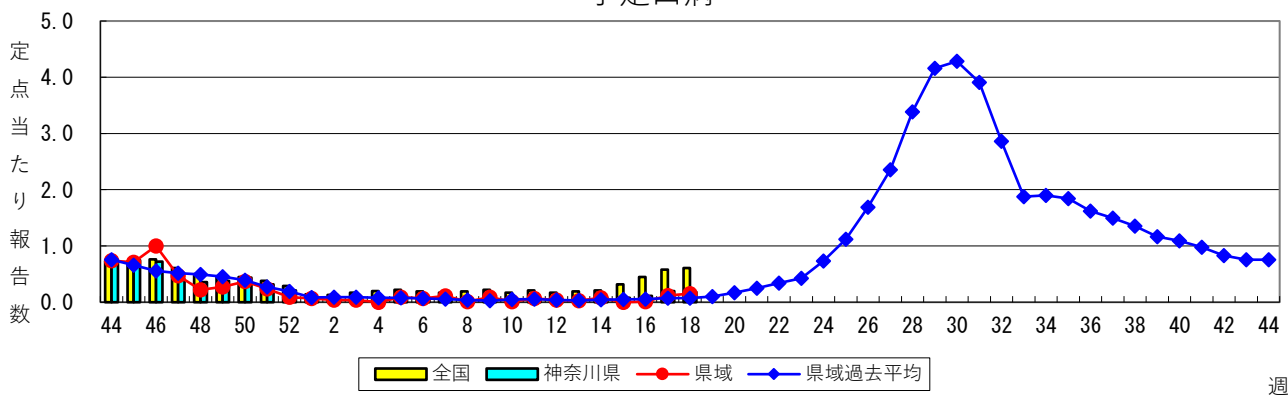
感染性胃腸炎



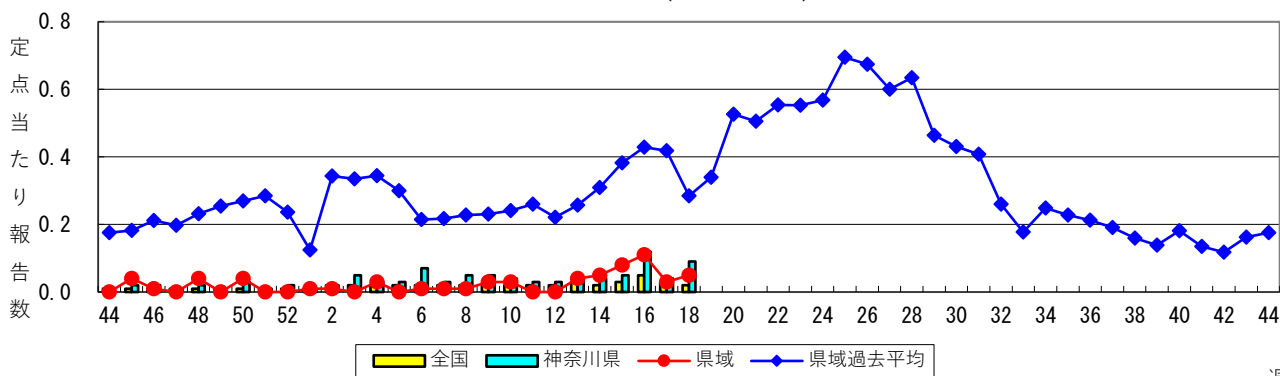
水痘 (水ぼうそう)



手足口病

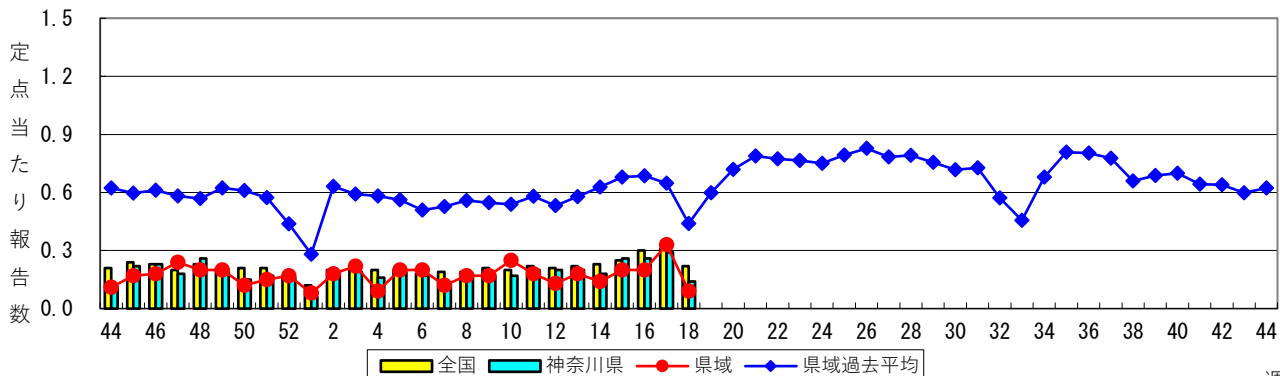


伝染性紅斑（リンゴ病）



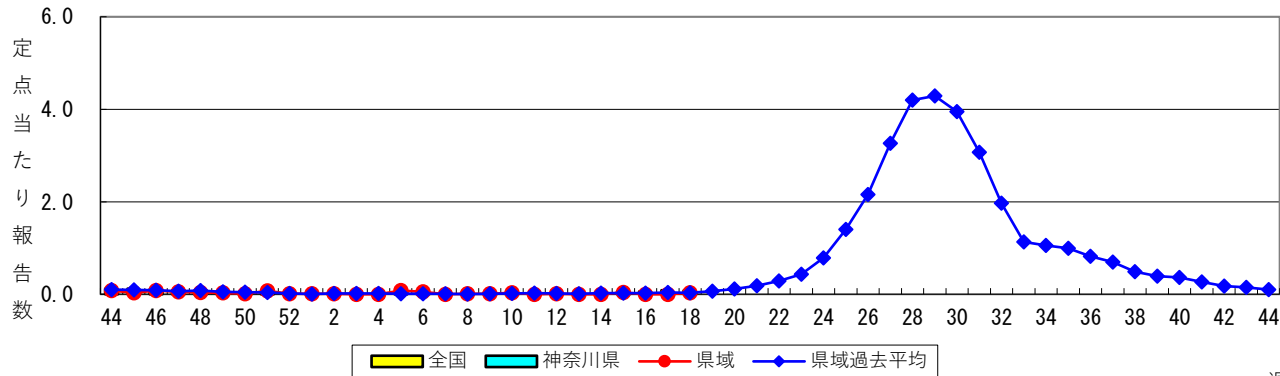
週

突発性発しん



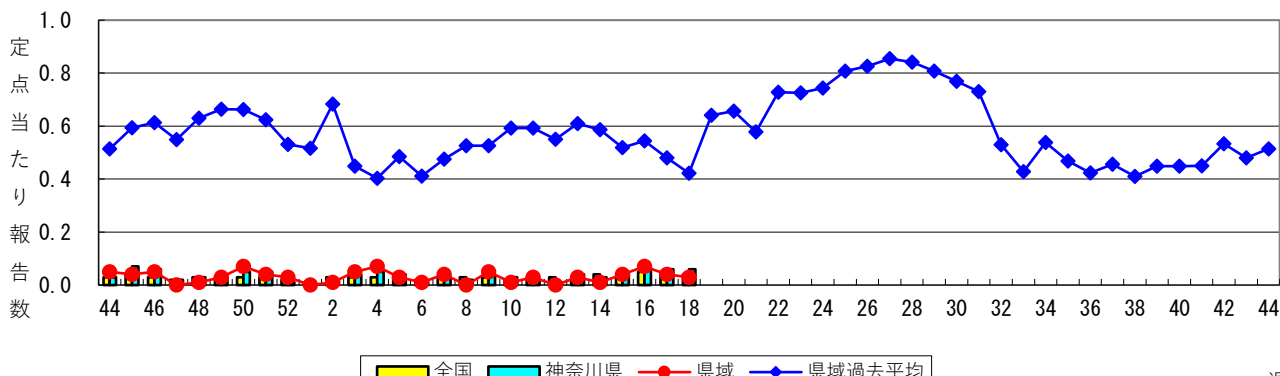
週

ヘルパンギーナ



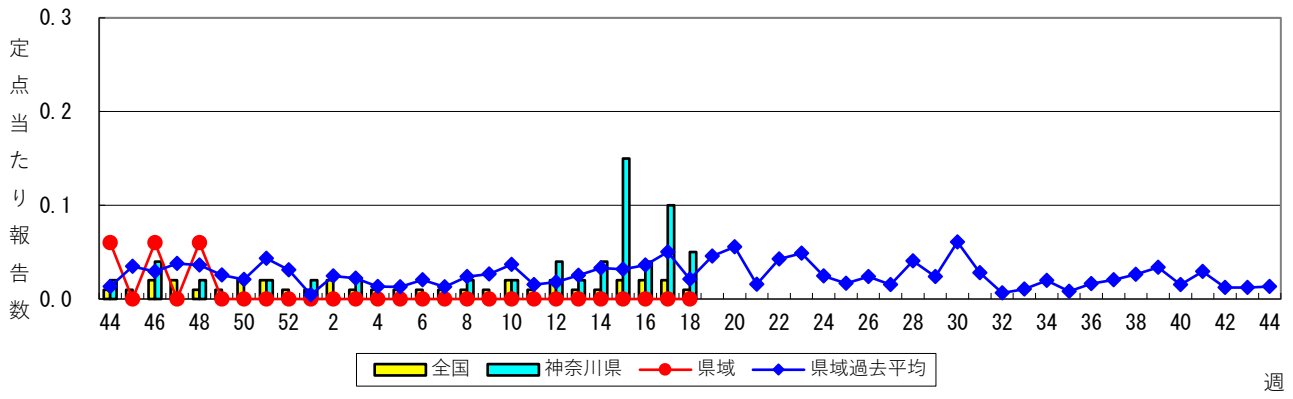
週

流行性耳下腺炎（おたふくかぜ）

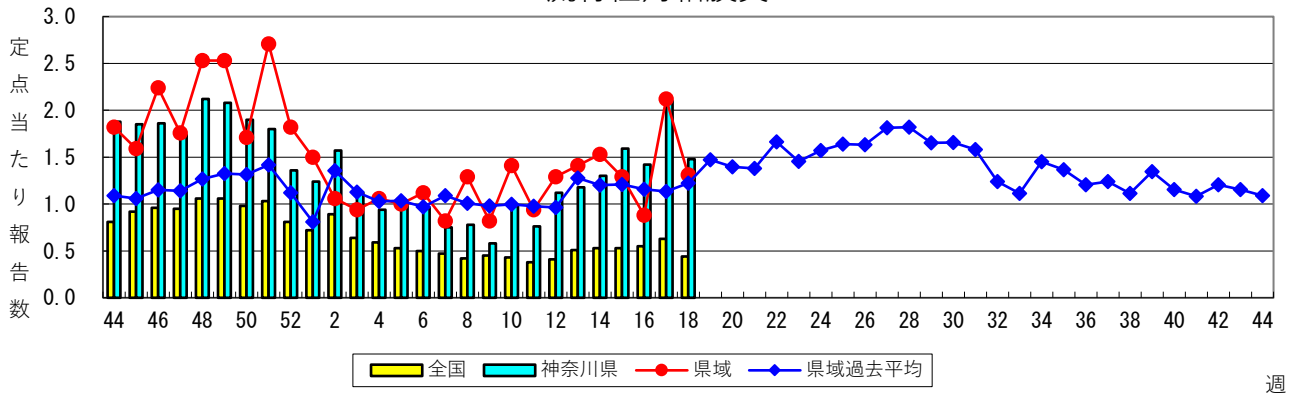


週

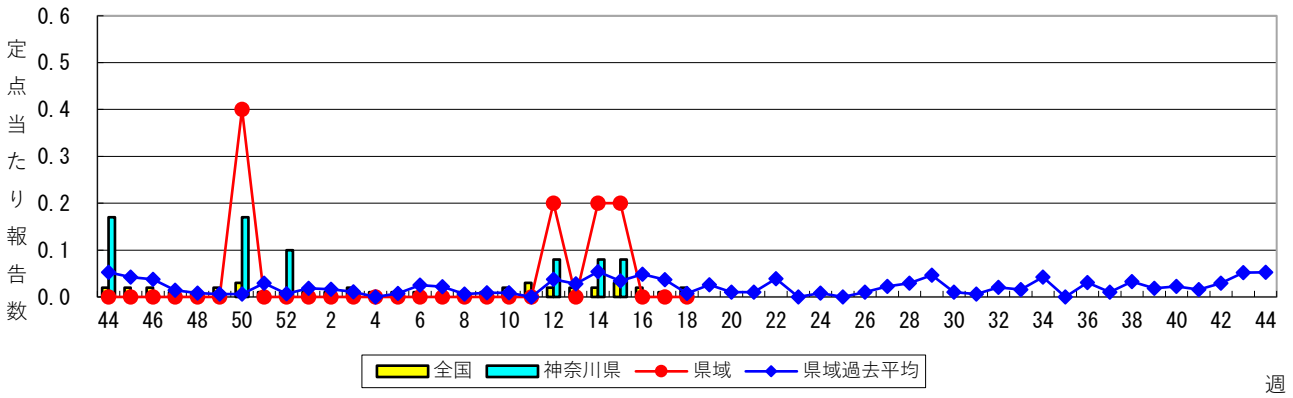
急性出血性結膜炎



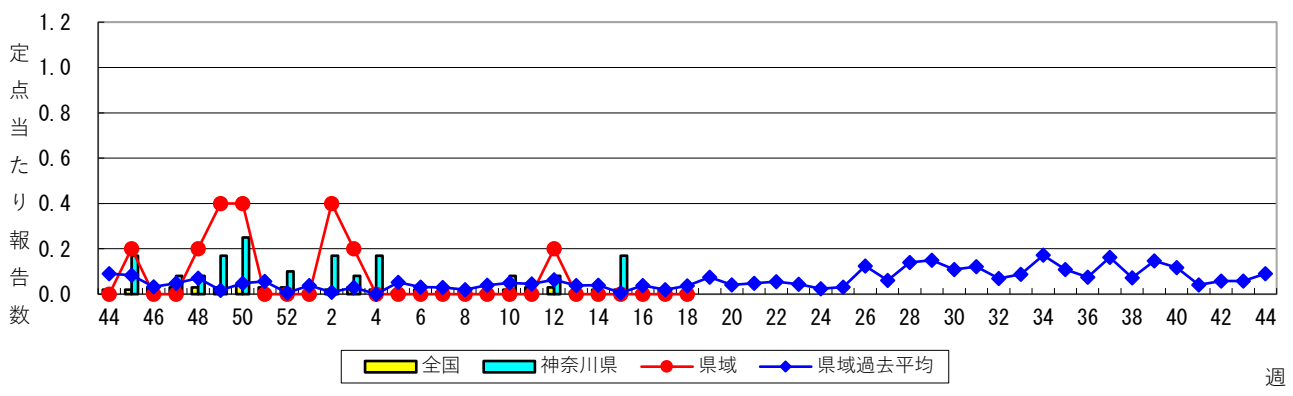
流行性角結膜炎



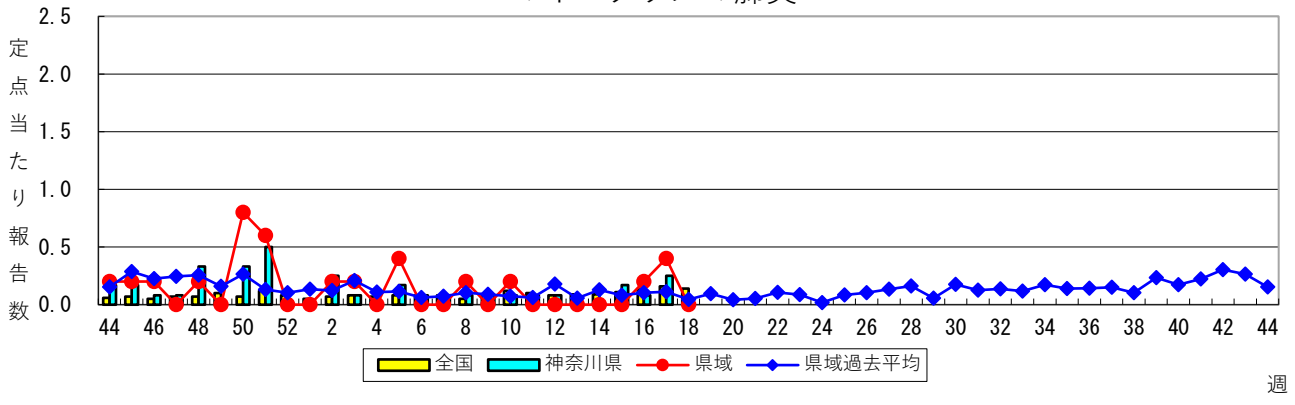
細菌性髄膜炎



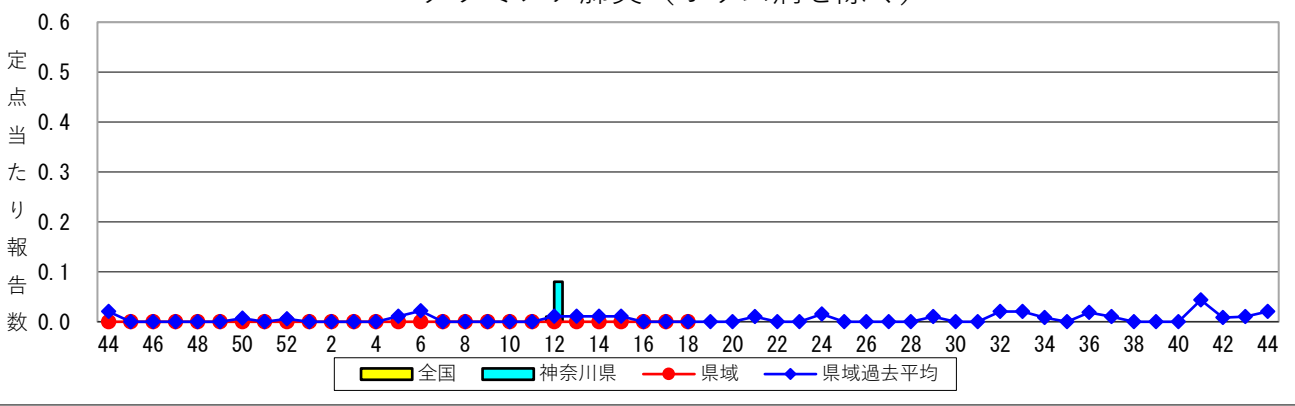
無菌性髄膜炎



マイコプラズマ肺炎



クラミジア肺炎 (オウム病を除く)



感染性胃腸炎 (ロタウイルス)

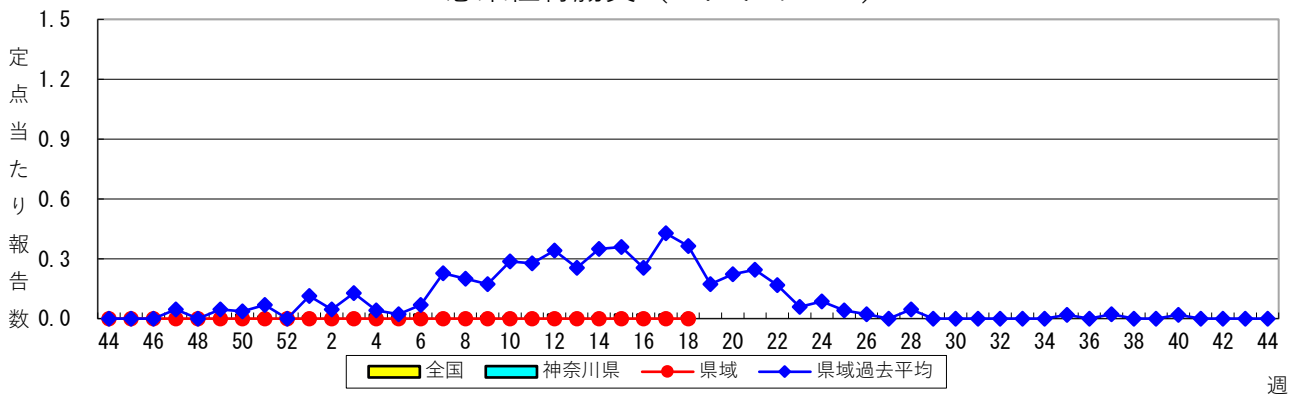


表1 報告数・定点当たり報告数 疾病、政令市・保健所別 (その1)

2024年18週(04月29日～05月05日)

*県域とは、神奈川県内の市町村のうち横浜市、川崎市、相模原市を除いた地域です。

神奈川県	インフルエンザ/COVID-19定点				基幹定点	
	インフルエンザ (高病原性鳥インフルエンザを除く)		新型コロナウイルス 感染症		インフルエンザ (入院患者)	新型コロナウイルス 感染症 (入院患者)
	報告数	定点当たり	報告数	定点当たり	報告数	報告数
全県	104	0.30	618	1.77	5	40
横浜市	32	0.24	197	1.45	5	17
川崎市	21	0.37	90	1.58	-	10
相模原市	4	0.11	70	1.84	-	4
県域	47	0.39	261	2.19	-	9
横須賀市	1	0.07	38	2.71	-	4
藤沢市	1	0.06	18	1.13	-	3
茅ヶ崎市	2	0.18	30	2.73
平塚	1	0.09	20	1.82	-	1
平塚 秦野センター	-	-	7	0.70
鎌倉	1	0.11	9	1.00
鎌倉 三崎センター	-	-	13	6.50
小田原	2	0.20	17	1.70
小田原 足柄上センター	1	0.20	29	5.80	-	1
厚木	31	1.63	60	3.16	-	-
厚木 大和センター	7	0.58	20	1.67

神奈川県	小児科定点									
	RSウイルス感染症		咽頭結膜熱		A群溶血性レンサ球菌 咽頭炎		感染性胃腸炎		水痘	
	報告数	定点当たり	報告数	定点当たり	報告数	定点当たり	報告数	定点当たり	報告数	定点当たり
全県	197	0.88	57	0.26	406	1.82	372	1.67	26	0.12
横浜市	79	0.93	20	0.24	121	1.42	127	1.49	10	0.12
川崎市	34	1.00	14	0.41	93	2.74	72	2.12	8	0.24
相模原市	9	0.31	5	0.17	47	1.62	58	2.00	2	0.07
県域	75	1.00	18	0.24	145	1.93	115	1.53	6	0.08
横須賀市	4	0.44	-	-	7	0.78	20	2.22	-	-
藤沢市	8	0.80	4	0.40	13	1.30	20	2.00	1	0.10
茅ヶ崎市	3	0.43	-	-	20	2.86	10	1.43	-	-
平塚	6	0.86	-	-	18	2.57	9	1.29	2	0.29
平塚 秦野センター	3	0.50	3	0.50	28	4.67	18	3.00	2	0.33
鎌倉	4	0.80	-	-	10	2.00	7	1.40	-	-
鎌倉 三崎センター	-	-	-	-	2	1.00	-	-	-	-
小田原	4	0.67	4	0.67	13	2.17	7	1.17	-	-
小田原 足柄上センター	-	-	-	-	2	0.67	-	-	1	0.33
厚木	40	3.33	7	0.58	23	1.92	19	1.58	-	-
厚木 大和センター	3	0.38	-	-	9	1.13	5	0.63	-	-

神奈川県	小児科定点									
	手足口病		伝染性紅斑		突発性発しん		ヘルパンギーナ		流行性耳下腺炎	
	報告数	定点当たり	報告数	定点当たり	報告数	定点当たり	報告数	定点当たり	報告数	定点当たり
全県	41	0.18	21	0.09	31	0.14	8	0.04	14	0.06
横浜市	14	0.16	12	0.14	13	0.15	2	0.02	8	0.09
川崎市	12	0.35	5	0.15	4	0.12	3	0.09	2	0.06
相模原市	4	0.14	-	-	7	0.24	1	0.03	2	0.07
県域	11	0.15	4	0.05	7	0.09	2	0.03	2	0.03
横須賀市	-	-	-	-	-	-	-	-	-	-
藤沢市	2	0.20	-	-	1	0.10	-	-	-	-
茅ヶ崎市	-	-	-	-	1	0.14	-	-	-	-
平塚	-	-	-	-	1	0.14	-	-	-	-
平塚 秦野センター	-	-	-	-	1	0.17	-	-	1	0.17
鎌倉	-	-	-	-	-	-	-	-	-	-
鎌倉 三崎センター	1	0.50	-	-	-	-	1	0.50	-	-
小田原	-	-	-	-	-	-	-	-	-	-
小田原 足柄上センター	-	-	-	-	-	-	-	-	-	-
厚木	1	0.08	-	-	2	0.17	1	0.08	-	-
厚木 大和センター	7	0.88	4	0.50	1	0.13	-	-	1	0.13

表2 報告数・定点当たり報告数、疾病・年齢階級別

(全県及び横浜市・川崎市・相模原市を除く県域) (その1)

2024年18週(04月29日～05月05日)

*表2は、各保健福祉事務所からの最新の報告をもとに作成しているため、国の還元データである表1および表3の数値と一致しないことがあります

インフルエンザ/ COVID-19定点		項目	合計	～5か月	～11か 月	1歳	2	3	4	5	6	7	8	9
インフルエンザ (高病原性鳥イン フルエンザを除く)	全国	報告数	2,199	11	23	68	70	67	104	99	115	115	111	115
		定点当たり	0.45	0.00	0.00	0.01	0.01	0.01	0.02	0.02	0.02	0.02	0.02	0.02
	全県	報告数	104	-	-	-	4	2	6	5	6	7	7	5
		定点当たり	0.30	-	-	-	0.01	0.01	0.02	0.01	0.02	0.02	0.02	0.01
	県域	報告数	47	-	-	-	1	2	2	2	2	1	4	2
		定点当たり	0.39	-	-	-	0.01	0.02	0.02	0.02	0.02	0.01	0.03	0.02
新型コロナ ウイルス感染症	全国	報告数	11,086	98	155	266	148	102	99	83	67	72	92	98
		定点当たり	2.27	0.02	0.03	0.05	0.03	0.02	0.02	0.02	0.01	0.01	0.02	0.02
	全県	報告数	618	2	10	14	10	4	6	3	1	6	5	6
		定点当たり	1.77	0.01	0.03	0.04	0.03	0.01	0.02	0.01	0.00	0.02	0.01	0.02
	県域	報告数	261	1	3	1	-	1	3	1	1	2	2	2
		定点当たり	2.19	0.01	0.03	0.01	-	0.01	0.03	0.01	0.01	0.02	0.02	0.02

インフルエンザ/ COVID-19定点		項目	10-14	15-19	20-29	30-39	40-49	50-59	60-69	70-79	80歳以 上
インフルエンザ (高病原性鳥イン フルエンザを除く)	全国	報告数	406	277	127	163	119	79	56	41	33
		定点当たり	0.08	0.06	0.03	0.03	0.02	0.02	0.01	0.01	0.01
	全県	報告数	26	13	2	9	3	4	2	-	3
		定点当たり	0.07	0.04	0.01	0.03	0.01	0.01	0.01	-	0.01
	県域	報告数	12	7	1	4	3	1	2	-	1
		定点当たり	0.10	0.06	0.01	0.03	0.03	0.01	0.02	-	0.01
新型コロナ ウイルス感染症	全国	報告数	714	730	1,128	1,021	1,179	1,417	1,018	1,171	1,428
		定点当たり	0.15	0.15	0.23	0.21	0.24	0.29	0.21	0.24	0.29
	全県	報告数	51	50	69	46	62	94	55	62	62
		定点当たり	0.15	0.14	0.20	0.13	0.18	0.27	0.16	0.18	0.18
	県域	報告数	23	17	23	24	25	31	26	35	40
		定点当たり	0.19	0.14	0.19	0.20	0.21	0.26	0.22	0.29	0.34

基幹定点		項目	合計	1歳未満	1-9
インフルエンザ (入院患者)	全国	報告数	42	3	18
	全県	報告数	5	0	3
	県域	報告数	0	0	0
新型コロナ ウイルス感染症 (入院患者)	全国	報告数	1,076	24	42
	全県	報告数	40	2	5
	県域	報告数	9	0	1

基幹定点		項目	10-19	20-29	30-39	40-49	50-59	60-69	70-79	80歳以 上
インフルエンザ (入院患者)	全国	報告数	4	0	1	1	0	2	4	9
	全県	報告数	0	0	0	0	0	0	0	2
	県域	報告数	0	0	0	0	0	0	0	0
新型コロナ ウイルス感染症 (入院患者)	全国	報告数	7	14	22	32	53	109	267	506
	全県	報告数	1	1	0	4	1	3	9	14
	県域	報告数	0	0	0	0	1	0	3	4

※インフルエンザと新型コロナウイルス感染症の全国数値は厚生労働省からの公表後に表に反映します。

表2 報告数・定点当たり報告数、疾病・年齢階級別
(全県及び横浜市・川崎市・相模原市を除く県域) (その2)

2024年18週(04月29日～05月05日)

*表2は、各保健福祉事務所からの最新の報告をもとに作成しているため、国の還元データである表1および表3の数値と一致しないことがあります

小児科定点		項目	合計	～5か月	～11か月	1歳
RSウイルス 感染症	全国	報告数	3,905	453	750	1,232
		定点当たり	1.26	0.15	0.24	0.40
	全県	報告数	197	18	53	53
		定点当たり	0.88	0.08	0.24	0.24
	県域	報告数	75	7	16	24
		定点当たり	1.00	0.09	0.21	0.32
咽頭結膜熱	全国	報告数	1,564	14	98	423
		定点当たり	0.51	0.00	0.03	0.14
	全県	報告数	57	2	3	12
		定点当たり	0.26	0.01	0.01	0.05
	県域	報告数	18	1	1	2
		定点当たり	0.24	0.01	0.01	0.03
A群溶血性 レンサ球菌 咽頭炎	全国	報告数	8,328	10	67	384
		定点当たり	2.69	0.00	0.02	0.12
	全県	報告数	406	-	5	9
		定点当たり	1.82	-	0.02	0.04
	県域	報告数	145	-	1	2
		定点当たり	1.93	-	0.01	0.03
感染性胃腸炎	全国	報告数	8,029	87	503	927
		定点当たり	2.59	0.03	0.16	0.30
	全県	報告数	372	6	27	26
		定点当たり	1.67	0.03	0.12	0.12
	県域	報告数	115	1	8	7
		定点当たり	1.53	0.01	0.11	0.09
水痘	全国	報告数	330	3	12	25
		定点当たり	0.11	0.00	0.00	0.01
	全県	報告数	26	-	-	1
		定点当たり	0.12	-	-	0.00
	県域	報告数	6	-	-	1
		定点当たり	0.08	-	-	0.01
手足口病	全国	報告数	1,890	21	215	774
		定点当たり	0.61	0.01	0.07	0.25
	全県	報告数	41	-	6	12
		定点当たり	0.18	-	0.03	0.05
	県域	報告数	11	-	1	3
		定点当たり	0.15	-	0.01	0.04
伝染性紅斑	全国	報告数	77	-	2	8
		定点当たり	0.02	-	0.00	0.00
	全県	報告数	21	-	-	-
		定点当たり	0.09	-	-	-
	県域	報告数	4	-	-	-
		定点当たり	0.05	-	-	-
突発性発しん	全国	報告数	672	8	146	426
		定点当たり	0.22	0.00	0.05	0.14
	全県	報告数	31	1	7	21
		定点当たり	0.14	0.00	0.03	0.09
	県域	報告数	7	-	1	5
		定点当たり	0.09	-	0.01	0.07
ヘルパンギーナ	全国	報告数	238	3	33	69
		定点当たり	0.08	0.00	0.01	0.02
	全県	報告数	8	1	1	2
		定点当たり	0.04	0.00	0.00	0.01
	県域	報告数	2	-	-	1
		定点当たり	0.03	-	-	0.01
流行性耳下腺炎	全国	報告数	117	-	1	7
		定点当たり	0.04	-	0.00	0.00
	全県	報告数	14	-	1	-
		定点当たり	0.06	-	0.00	-
	県域	報告数	2	-	-	-
		定点当たり	0.03	-	-	-

表2 報告数・定点当たり報告数、疾病・年齢階級別

(全県及び横浜市・川崎市・相模原市を除く県域) (その4)

2024年18週(04月29日～05月05日)

*表2は、各保健福祉事務所からの最新の報告をもとに作成しているため、国の還元データである表1および表3の数値と一致しないことがあります

眼科定点		項目	合計	～5か月	～11か月	1歳	2	3	4	5	6	7	8	9
急性出血性結膜炎	全国	報告数	8	-	-	-	-	-	1	2	-	-	-	-
		定点当たり	0.01	-	-	-	-	-	0.00	0.00	-	-	-	-
	全県	報告数	2	-	-	-	-	-	1	1	-	-	-	-
		定点当たり	0.05	-	-	-	-	-	0.02	0.02	-	-	-	-
	県域	報告数	-	-	-	-	-	-	-	-	-	-	-	-
		定点当たり	-	-	-	-	-	-	-	-	-	-	-	-
流行性角結膜炎	全国	報告数	298	-	3	10	6	11	14	11	9	5	6	5
		定点当たり	0.44	-	0.00	0.01	0.01	0.02	0.02	0.02	0.01	0.01	0.01	0.01
	全県	報告数	62	-	-	3	-	1	4	4	1	2	2	1
		定点当たり	1.48	-	-	0.07	-	0.02	0.10	0.10	0.02	0.05	0.05	0.02
	県域	報告数	21	-	-	-	-	-	1	1	-	-	1	-
		定点当たり	1.31	-	-	-	-	-	0.06	0.06	-	-	0.06	-

眼科定点		項目	10-14	15-19	20-29	30-39	40-49	50-59	60-69	70歳以上
急性出血性結膜炎	全国	報告数	-	-	-	1	2	-	1	1
		定点当たり	-	-	-	0.00	0.00	-	0.00	0.00
	全県	報告数	-	-	-	-	-	-	-	-
		定点当たり	-	-	-	-	-	-	-	-
	県域	報告数	-	-	-	-	-	-	-	-
		定点当たり	-	-	-	-	-	-	-	-
流行性角結膜炎	全国	報告数	10	3	39	68	40	22	22	14
		定点当たり	0.01	0.00	0.06	0.10	0.06	0.03	0.03	0.02
	全県	報告数	-	1	7	21	9	3	3	-
		定点当たり	-	0.02	0.17	0.50	0.21	0.07	0.07	-
	県域	報告数	-	-	4	8	5	-	1	-
		定点当たり	-	-	0.25	0.50	0.31	-	0.06	-

表2 報告数・定点当たり報告数、疾病・年齢階級別

(全県及び横浜市・川崎市・相模原市を除く県域) (その5)

2024年18週(04月29日～05月05日)

*表2は、各保健福祉事務所からの最新の報告をもとに作成しているため、国の還元データである表1および表3の数値と一致しないことがあります

基幹定点(週報)		項目	合計	0歳	1-4	5-9	10-14	15-19	20-24	25-29	30-34	35-39	40-44
細菌性髄膜炎	全国	報告数	8	1	-	-	2	1	-	-	-	-	-
		定点当たり	0.02	0.00	-	-	0.00	0.00	-	-	-	-	-
	全県	報告数	-	-	-	-	-	-	-	-	-	-	-
		定点当たり	-	-	-	-	-	-	-	-	-	-	-
	県域	報告数	-	-	-	-	-	-	-	-	-	-	-
		定点当たり	-	-	-	-	-	-	-	-	-	-	-
無菌性髄膜炎	全国	報告数	7	1	-	-	-	-	-	-	-	1	1
		定点当たり	0.01	0.00	-	-	-	-	-	-	-	0.00	0.00
	全県	報告数	-	-	-	-	-	-	-	-	-	-	-
		定点当たり	-	-	-	-	-	-	-	-	-	-	-
	県域	報告数	-	-	-	-	-	-	-	-	-	-	-
		定点当たり	-	-	-	-	-	-	-	-	-	-	-
マイコプラズマ肺炎	全国	報告数	67	-	14	32	17	2	-	-	1	-	-
		定点当たり	0.14	-	0.03	0.07	0.04	0.00	-	-	0.00	-	-
	全県	報告数	-	-	-	-	-	-	-	-	-	-	-
		定点当たり	-	-	-	-	-	-	-	-	-	-	-
	県域	報告数	-	-	-	-	-	-	-	-	-	-	-
		定点当たり	-	-	-	-	-	-	-	-	-	-	-
クラミジア肺炎 (オウム病を除く)	全国	報告数	1	-	-	-	-	-	-	-	-	-	-
		定点当たり	0.00	-	-	-	-	-	-	-	-	-	-
	全県	報告数	-	-	-	-	-	-	-	-	-	-	-
		定点当たり	-	-	-	-	-	-	-	-	-	-	-
	県域	報告数	-	-	-	-	-	-	-	-	-	-	-
		定点当たり	-	-	-	-	-	-	-	-	-	-	-
感染性胃腸炎 (ロタウイルス)	全国	報告数	6	-	3	2	-	-	-	-	-	-	-
		定点当たり	0.01	-	0.01	0.00	-	-	-	-	-	-	-
	全県	報告数	-	-	-	-	-	-	-	-	-	-	-
		定点当たり	-	-	-	-	-	-	-	-	-	-	-
	県域	報告数	-	-	-	-	-	-	-	-	-	-	-
		定点当たり	-	-	-	-	-	-	-	-	-	-	-

基幹定点(週報)		項目	45-49	50-54	55-59	60-64	65-69	70歳以上
細菌性髄膜炎	全国	報告数	-	-	1	1	-	2
		定点当たり	-	-	0.00	0.00	-	0.00
	全県	報告数	-	-	-	-	-	-
		定点当たり	-	-	-	-	-	-
	県域	報告数	-	-	-	-	-	-
		定点当たり	-	-	-	-	-	-
無菌性髄膜炎	全国	報告数	-	1	-	-	-	3
		定点当たり	-	0.00	-	-	-	0.01
	全県	報告数	-	-	-	-	-	-
		定点当たり	-	-	-	-	-	-
	県域	報告数	-	-	-	-	-	-
		定点当たり	-	-	-	-	-	-
マイコプラズマ肺炎	全国	報告数	-	1	-	-	-	-
		定点当たり	-	0.00	-	-	-	-
	全県	報告数	-	-	-	-	-	-
		定点当たり	-	-	-	-	-	-
	県域	報告数	-	-	-	-	-	-
		定点当たり	-	-	-	-	-	-
クラミジア肺炎 (オウム病を除く)	全国	報告数	-	-	-	-	-	1
		定点当たり	-	-	-	-	-	0.00
	全県	報告数	-	-	-	-	-	-
		定点当たり	-	-	-	-	-	-
	県域	報告数	-	-	-	-	-	-
		定点当たり	-	-	-	-	-	-
感染性胃腸炎 (ロタウイルス)	全国	報告数	-	-	-	-	-	1
		定点当たり	-	-	-	-	-	0.00
	全県	報告数	-	-	-	-	-	-
		定点当たり	-	-	-	-	-	-
	県域	報告数	-	-	-	-	-	-
		定点当たり	-	-	-	-	-	-

表3 5週前～今週の推移 (その1)

(全県及び横浜市・川崎市・相模原市を除く県域)

2024年18週(04月29日～05月05日)

	疾病名	項目	5週前	4週前	3週前	2週前	1週前	今週	
			13週	14週	15週	16週	17週	18週	
			(03月25日～ 03月31日)	(04月01日～ 04月07日)	(04月08日～ 04月14日)	(04月15日～ 04月21日)	(04月22日～ 04月28日)	(04月29日～ 05月05日)	
C O I D ・ E 1 9 定 点	インフルエンザ (高病原性鳥インフル エンザを除く)	全県	報告数	3,752	1,578	790	555	281	104
			定点当たり	10.22	4.36	2.19	1.52	0.79	0.30
		県域	報告数	1,360	539	247	191	80	47
			定点当たり	11.24	4.45	2.04	1.58	0.67	0.39
	新型コロナ ウイルス感染症	全県	報告数	1,354	1,165	1,105	1,183	1,036	618
			定点当たり	3.69	3.22	3.06	3.23	2.92	1.77
		県域	報告数	518	465	402	424	404	261
			定点当たり	4.28	3.84	3.32	3.50	3.37	2.19
基 幹 定 点	インフルエンザ (入院患者)	全県	報告数	17	12	4	2	4	5
		県域	報告数	5	4	1	-	-	-
	新型コロナウイル ス感染症(入院患 者)	全県	報告数	84	64	58	38	56	40
		県域	報告数	24	23	8	10	19	9

表3 5週前～今週の推移 (その2)
 (全県及び横浜市・川崎市・相模原市を除く県域)

2024年18週(04月29日～05月05日)

疾病名	項目		5週前	4週前	3週前	2週前	1週前	今週
			13週	14週	15週	16週	17週	18週
			(03月25日～ 03月31日)	(04月01日～ 04月07日)	(04月08日～ 04月14日)	(04月15日～ 04月21日)	(04月22日～ 04月28日)	(04月29日～ 05月05日)
RSウイルス 感染症	全県	報告数	138	182	280	366	324	197
		定点当たり	0.60	0.79	1.22	1.58	1.44	0.88
	県域	報告数	54	67	138	137	121	75
		定点当たり	0.71	0.88	1.82	1.80	1.61	1.00
咽頭結膜熱	全県	報告数	82	73	57	62	66	57
		定点当たり	0.36	0.32	0.25	0.27	0.29	0.26
	県域	報告数	36	33	22	30	19	18
		定点当たり	0.47	0.43	0.29	0.39	0.25	0.24
A群溶血性 レンサ球菌 咽頭炎	全県	報告数	661	558	595	718	808	406
		定点当たり	2.87	2.44	2.59	3.11	3.59	1.82
	県域	報告数	203	196	188	201	268	145
		定点当たり	2.67	2.58	2.47	2.64	3.57	1.93
感染性胃腸炎	全県	報告数	608	637	646	645	729	372
		定点当たり	2.64	2.78	2.81	2.79	3.24	1.67
	県域	報告数	195	209	210	189	206	115
		定点当たり	2.57	2.75	2.76	2.49	2.75	1.53
水痘	全県	報告数	23	36	33	26	43	26
		定点当たり	0.10	0.16	0.14	0.11	0.19	0.12
	県域	報告数	11	13	10	9	4	6
		定点当たり	0.14	0.17	0.13	0.12	0.05	0.08
手足口病	全県	報告数	10	19	18	26	44	41
		定点当たり	0.04	0.08	0.08	0.11	0.20	0.18
	県域	報告数	2	6	-	1	9	11
		定点当たり	0.03	0.08	-	0.01	0.12	0.15
伝染性紅斑	全県	報告数	10	9	11	28	10	21
		定点当たり	0.04	0.04	0.05	0.12	0.04	0.09
	県域	報告数	3	4	6	8	2	4
		定点当たり	0.04	0.05	0.08	0.11	0.03	0.05
突発性発しん	全県	報告数	46	41	59	60	65	31
		定点当たり	0.20	0.18	0.26	0.26	0.29	0.14
	県域	報告数	14	11	15	15	25	7
		定点当たり	0.18	0.14	0.20	0.20	0.33	0.09
ヘルパンギーナ	全県	報告数	-	9	7	7	4	8
		定点当たり	-	0.04	0.03	0.03	0.02	0.04
	県域	報告数	-	-	3	-	-	2
		定点当たり	-	-	0.04	-	-	0.03
流行性耳下腺炎	全県	報告数	10	7	11	13	14	14
		定点当たり	0.04	0.03	0.05	0.06	0.06	0.06
	県域	報告数	2	1	3	5	3	2
		定点当たり	0.03	0.01	0.04	0.07	0.04	0.03

小児科
定点

表3 5週前～今週の推移 (その3)
 (全県及び横浜市・川崎市・相模原市を除く県域)

2024年18週(04月29日～05月05日)

	疾病名	項目	5週前	4週前	3週前	2週前	1週前	今週	
			13週	14週	15週	16週	17週	18週	
			(03月25日～ 03月31日)	(04月01日～ 04月07日)	(04月08日～ 04月14日)	(04月15日～ 04月21日)	(04月22日～ 04月28日)	(04月29日～ 05月05日)	
眼科 定点	急性出血性 結膜炎	全県	報告数	1	2	7	2	4	2
			定点当たり	0.02	0.04	0.15	0.04	0.10	0.05
		県域	報告数	-	-	-	-	-	-
			定点当たり	-	-	-	-	-	-
	流行性角結膜炎	全県	報告数	59	65	73	71	88	62
			定点当たり	1.18	1.30	1.59	1.42	2.10	1.48
		県域	報告数	24	26	22	15	36	21
			定点当たり	1.41	1.53	1.29	0.88	2.12	1.31

基幹 定点	細菌性髄膜炎	全県	報告数	-	1	1	-	-	-
			定点当たり	-	0.08	0.08	-	-	-
		県域	報告数	-	1	1	-	-	-
			定点当たり	-	0.20	0.20	-	-	-
	無菌性髄膜炎	全県	報告数	-	-	2	-	-	-
			定点当たり	-	-	0.17	-	-	-
		県域	報告数	-	-	-	-	-	-
			定点当たり	-	-	-	-	-	-
	マイコプラズマ 肺炎	全県	報告数	-	-	2	1	3	-
			定点当たり	-	-	0.17	0.08	0.25	-
		県域	報告数	-	-	-	1	2	-
			定点当たり	-	-	-	0.20	0.40	-
	クラミジア肺炎 (オウム病を 除く)	全県	報告数	-	-	-	-	-	-
			定点当たり	-	-	-	-	-	-
		県域	報告数	-	-	-	-	-	-
			定点当たり	-	-	-	-	-	-
感染性胃腸炎 (ロタウイルス)	全県	報告数	-	-	-	-	-	-	
		定点当たり	-	-	-	-	-	-	
	県域	報告数	-	-	-	-	-	-	
		定点当たり	-	-	-	-	-	-	

