



今週の注目感染症

～**デング熱**～ デング熱は、デングウイルスを持っているネッタイシマカやヒトスジシマカに刺されることで感染する病気で、世界の熱帯・亜熱帯地域で広く流行しています。急激な発熱に続き、発疹、頭痛、骨関節痛、嘔吐などの症状が現れ、一部は重症化して、死に至ることもあります。蚊から感染する病気としては、他にもジカウイルス感染症、日本脳炎、マラリアなどがあります。これらの流行地域に行かれる場合は、肌の露出を避け、虫よけ剤を使用するなど、蚊に刺されないように注意しましょう。また、帰国後に発熱して受診する際には、必ず医師に渡航先を伝えましょう。2014年には、デング熱の国内発生例も報告されました。国内でも、これから蚊の発生が多い時期には、蚊の発生源を減らし、蚊にさされないように注意しましょう。

～**腸チフス**～ 2024年14週までに2例の報告がありました。詳しくは神奈川県衛生研究所ホームページをご参照ください。

今週の全数把握対象疾患

(当該週の国による集計及び各保健福祉事務所からの報告をもとに期日を決めて集計しているため、集計数が前後することがあります。)

分類	対象疾患	内訳				神奈川県 (今週)	神奈川県 (2024年累計)
		県域	横浜市	川崎市	相模原市		
二類	結核	7	6	4	6	23	315
三類	腸管出血性大腸菌感染症		1			1	20
四類	A型肝炎	1				1	1
	デング熱	1				1	6
五類	アメーバ赤痢	1	1			2	20
	急性脳炎		1			1	11
	劇症型溶血性レンサ球菌感染症	1	1	1		3	46
	後天性免疫不全症候群 (HIV感染症を含む)			2		2	14
	侵襲性肺炎球菌感染症		6	2		8	79
	水痘 (入院例)				1	1	16
	梅毒	2	8	4		14	228
	播種性クリプトコックス症	1				1	6
	百日咳	1				1	7

全数把握対象疾患情報

- ・結核23例：年齢群は10歳未満1例、20歳代2例、40歳代1例、50歳代3例、60歳代1例、70歳代10例、80歳代4例、90歳以上1例、病型は肺結核8例、肺結核及び結核性胸膜炎1例、結核性胸膜炎2例、粟粒結核1例、腸結核1例、無症状病原体保有者10例
- ・腸管出血性大腸菌感染症1例：年齢群は50歳代、血清型・毒素型はO91・VT1、感染経路は不明、感染地域は神奈川県
- ・A型肝炎1例：年齢群は20歳代、推定感染経路は経口感染、推定感染地域は国外(ペルー、ボリビア又はチリ)、ワクチン接種歴は接種なし
- ・デング熱1例：年齢群は20歳代、病型はデング熱、感染経路は蚊からの感染、感染地域は国外(インドネシア)
- ・アメーバ赤痢2例：年齢群は50歳代1例、70歳代1例、病型は腸管アメーバ症2例、感染経路は不明2例、推定感染地域は神奈川県1例、日本国内都道府県不明1例
- ・急性脳炎1例：年齢群は20歳代、病原体は不明、感染経路は不明、推定感染地域は国外(インドネシア)
- ・劇症型溶血性レンサ球菌感染症3例：年齢群は80歳代2例、90歳以上1例、血清群はG群2例、A群1例、推定感染経路は創傷感染1例、不明2例、推定感染地域は神奈川県2例、不明1例
- ・後天性免疫不全症候群(HIV感染症を含む)2例：年齢群は30歳代1例、50歳代1例、病型はAIDS1例、無症候性キャリア1例、感染経路は性的接触1例、不明1例、推定感染地域は国内1例、国内又は国外(大韓民国)1例
- ・侵襲性肺炎球菌感染症8例：年齢群は10歳未満1例、40歳代1例、60歳代2例、70歳代1例、80歳代3例、推定感染経路は飛沫感染2例、その他1例、不明5例、推定感染地域は神奈川県5例、日本国内都道府県不明2例、不明1例、ワクチン接種歴は接種あり(4回)1例、接種あり(1回)1例、接種なし4例、不明2例
- ・水痘(入院例)1例：年齢群は10歳未満、臨床診断例、推定感染経路は接触感染、感染地域は埼玉県、ワクチン接種歴は接種なし
- ・梅毒14例：年齢群は10歳代1例、20歳代6例、30歳代1例、40歳代4例、50歳代1例、70歳代1例、病型は早期顕症梅毒Ⅰ期3例、早期顕症梅毒Ⅱ期6例、晩期顕症梅毒1例、無症状病原体保有者4例、推定感染経路は性的接触13例、不明1例、推定感染地域は神奈川県7例、東京都2例、国外(タイ)1例、日本国内都道府県不明2例、不明2例
- ・播種性クリプトコックス症1例：年齢群は70歳代、感染経路は不明、推定感染地域は神奈川県
- ・百日咳1例：年齢群は30歳代、推定感染経路は家族内感染、感染地域は不明、ワクチン接種歴は不明

今週の定点把握対象疾患

定点医療機関数：インフルエンザ/COVID-19定点(355)、小児科定点(225)、眼科定点(42)、基幹定点(12)

・警報・注意報レベルを超えた疾患はありませんでした。

神奈川県感染症情報センター

神奈川県衛生研究所 企画情報部 衛生情報課

TEL:0467-83-4400(代表)

FAX:0467-89-5211(企画情報部)

感染症発生動向調査事業は「感染症の予防及び感染症の患者に対する医療に関する法律」によって行われています。

* 県域とは、神奈川県内の市町村のうち横浜市、川崎市、相模原市を除いた地域です

感染症発生動向調査：週報対象疾患の時系列グラフ

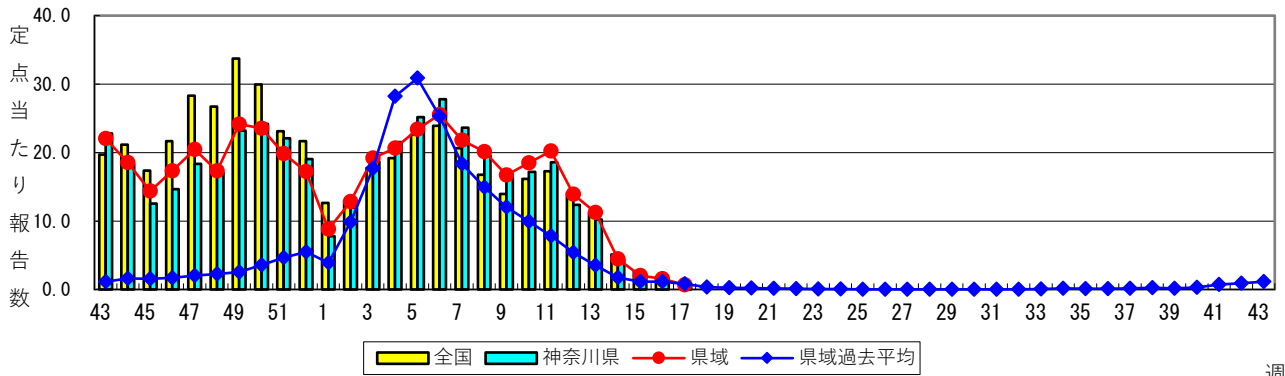
※疾患名の括弧書きは、一般名称であり、正式名称ではありません。

※神奈川県 & 県域（横浜市・川崎市・相模原市を除く）のデータです。

2024年17週

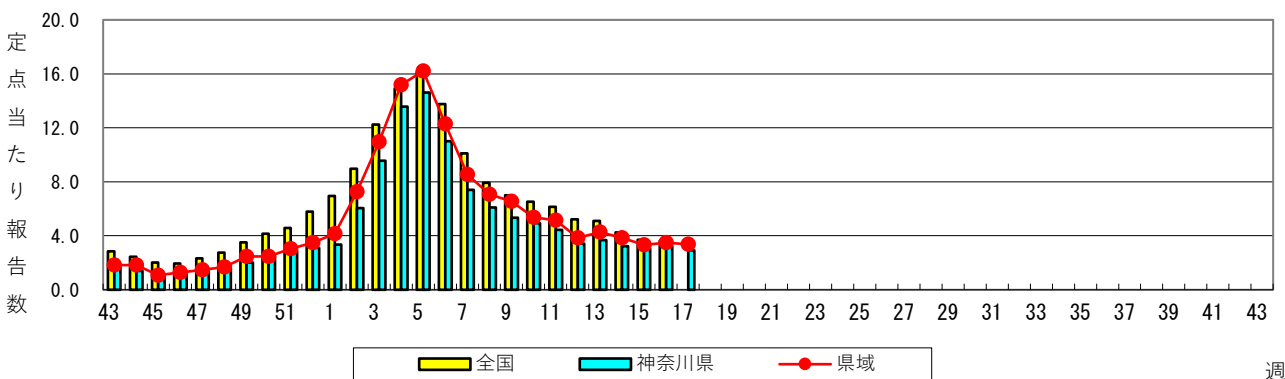
(04月22日～04月28日)

インフルエンザ（高病原性鳥インフルエンザを除く）



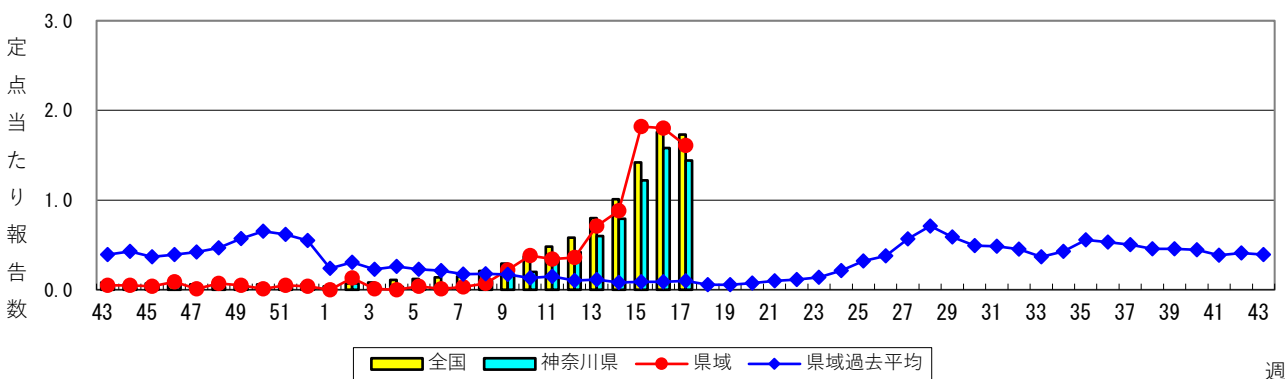
週

新型コロナウイルス感染症



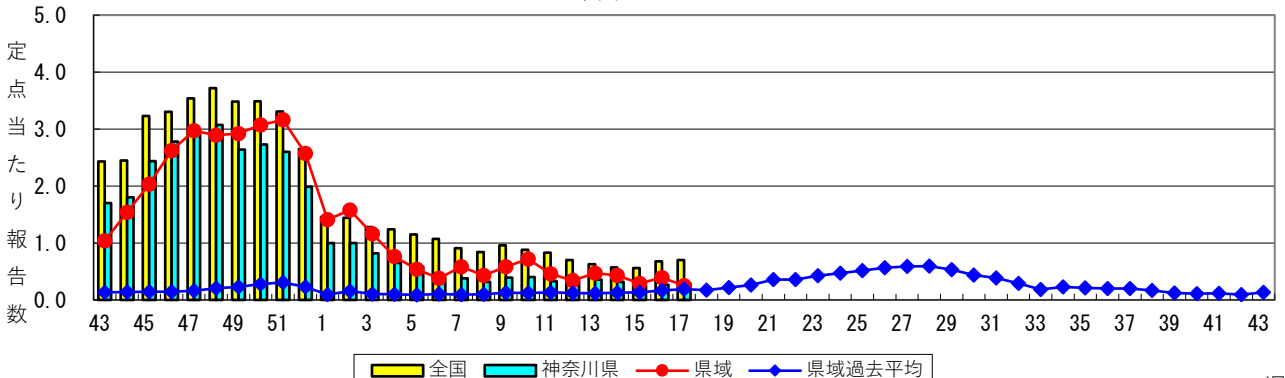
週

RSウイルス感染症



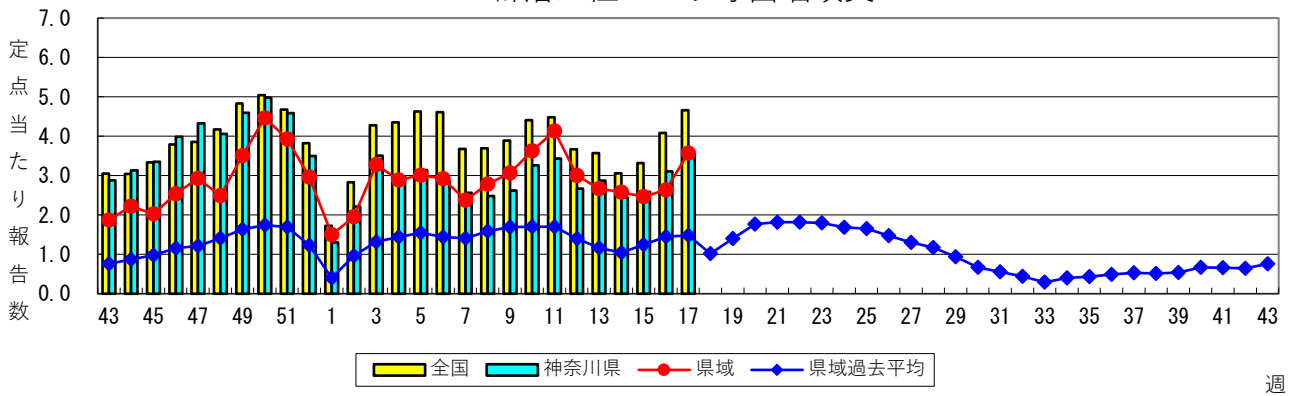
週

咽頭結膜熱



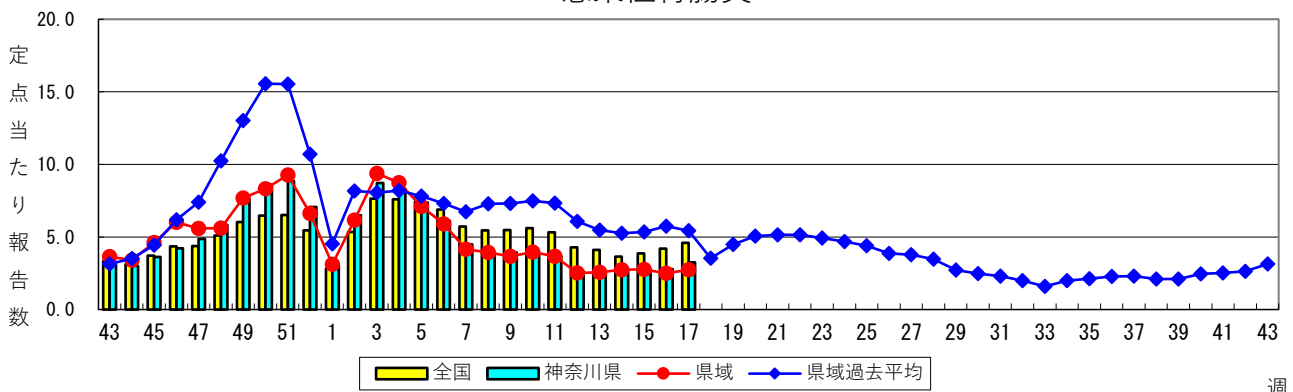
週

A群溶血性レンサ球菌咽頭炎



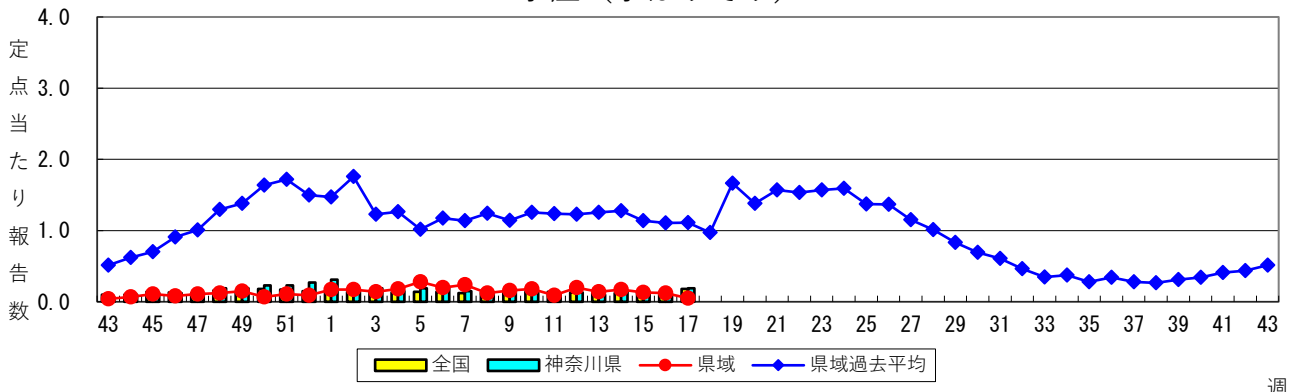
週

感染性胃腸炎



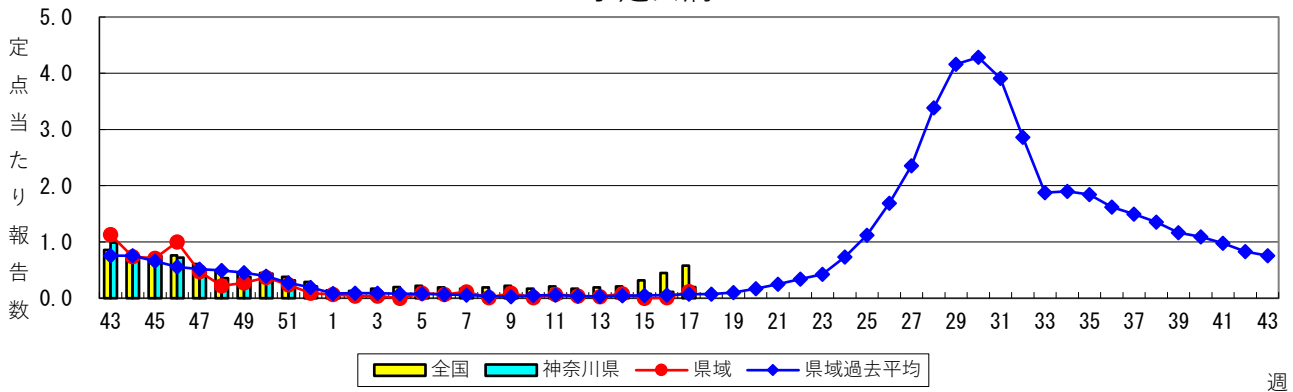
週

水痘 (水ぼうそう)



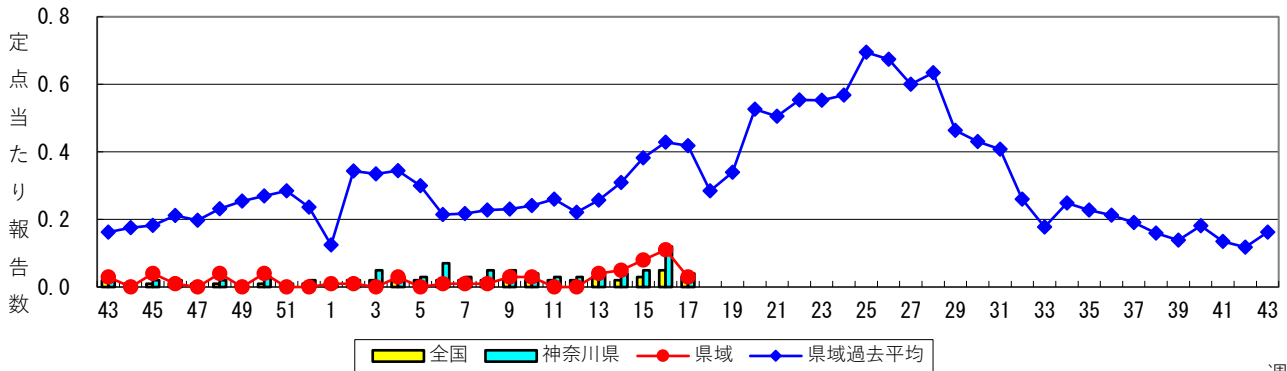
週

手足口病



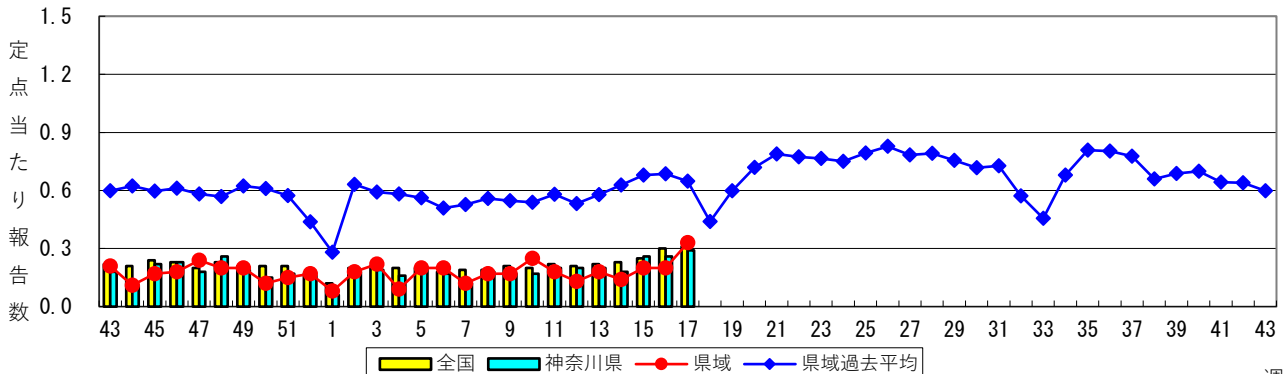
週

伝染性紅斑（リンゴ病）



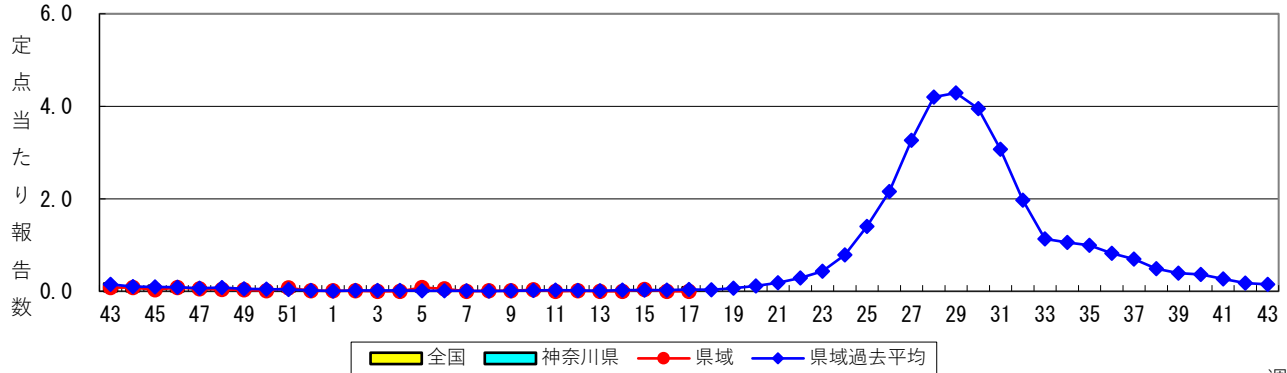
週

突発性発しん



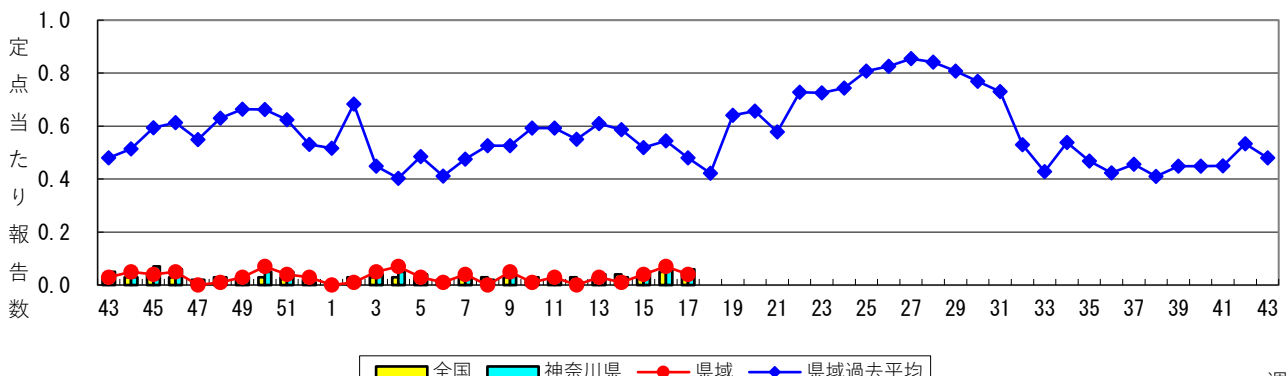
週

ヘルパンギーナ



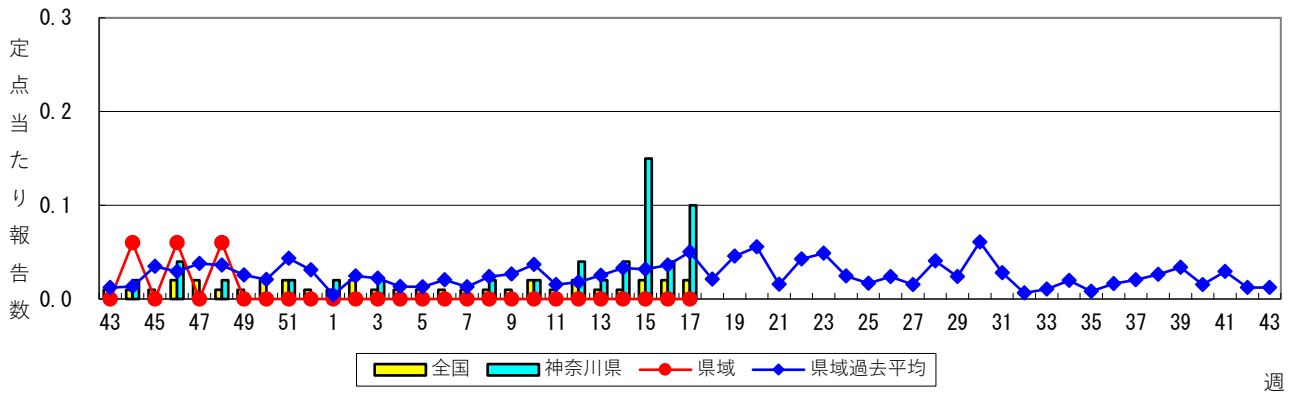
週

流行性耳下腺炎（おたふくかぜ）

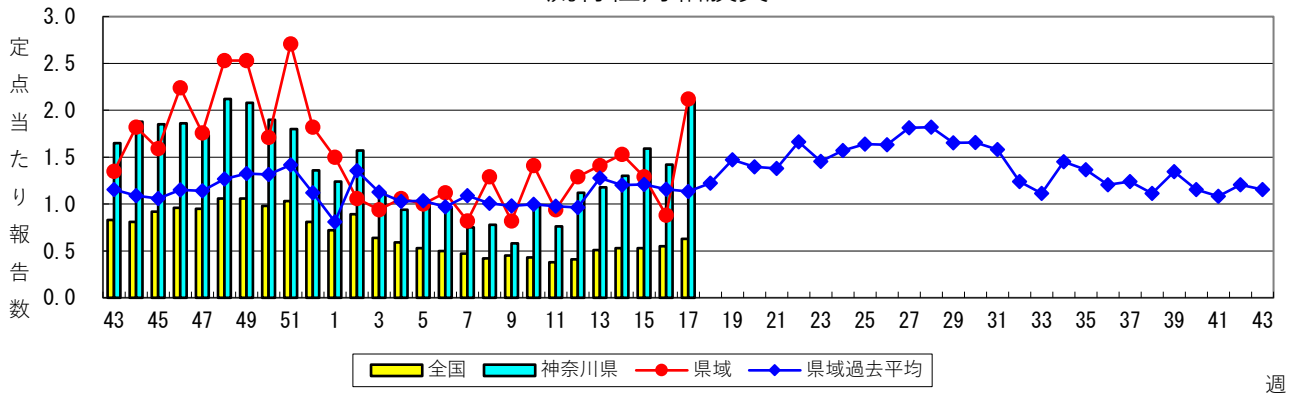


週

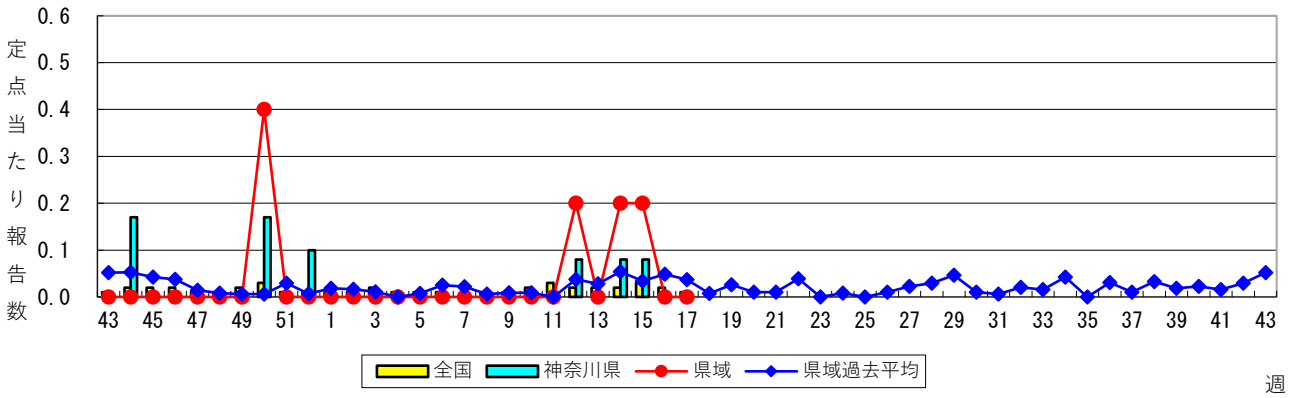
急性出血性結膜炎



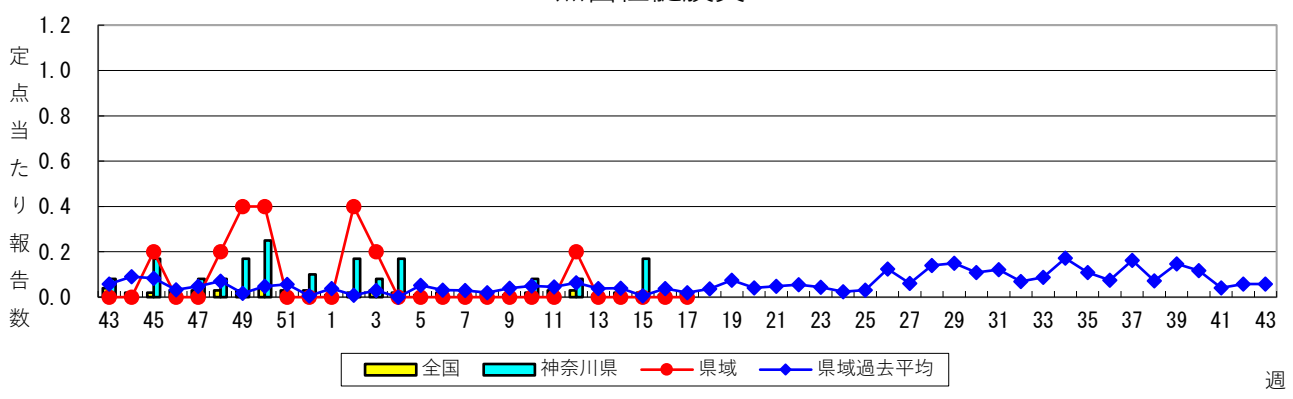
流行性角結膜炎



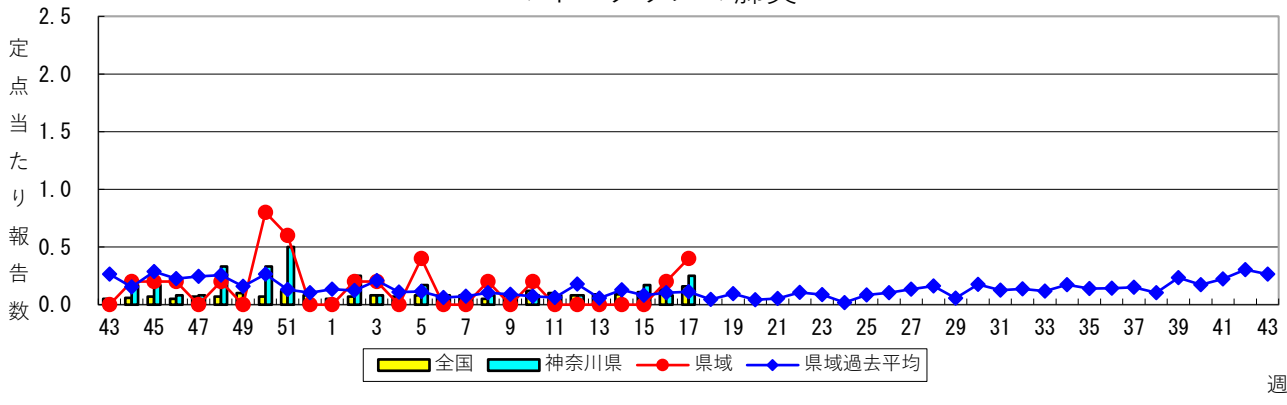
細菌性髄膜炎



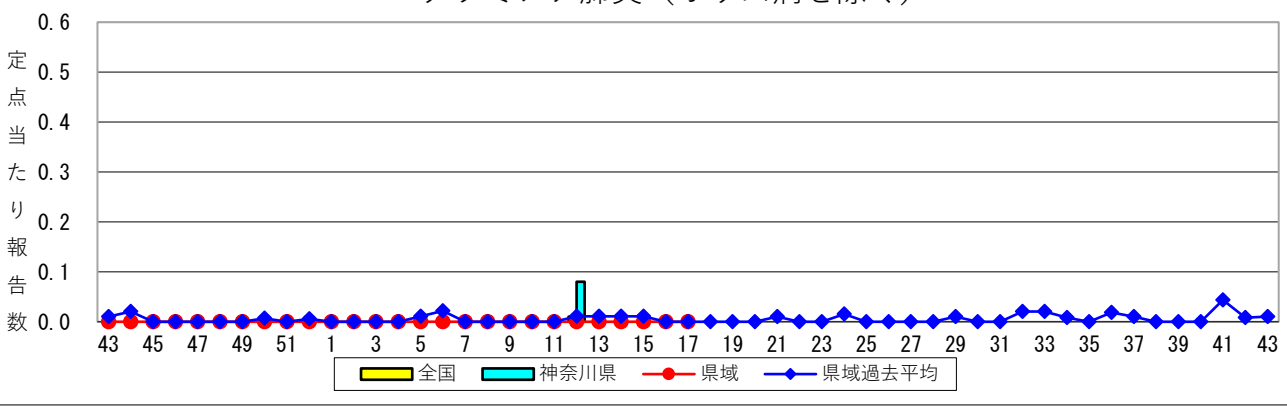
無菌性髄膜炎



マイコプラズマ肺炎



クラミジア肺炎（オウム病を除く）



感染性胃腸炎（ロタウイルス）

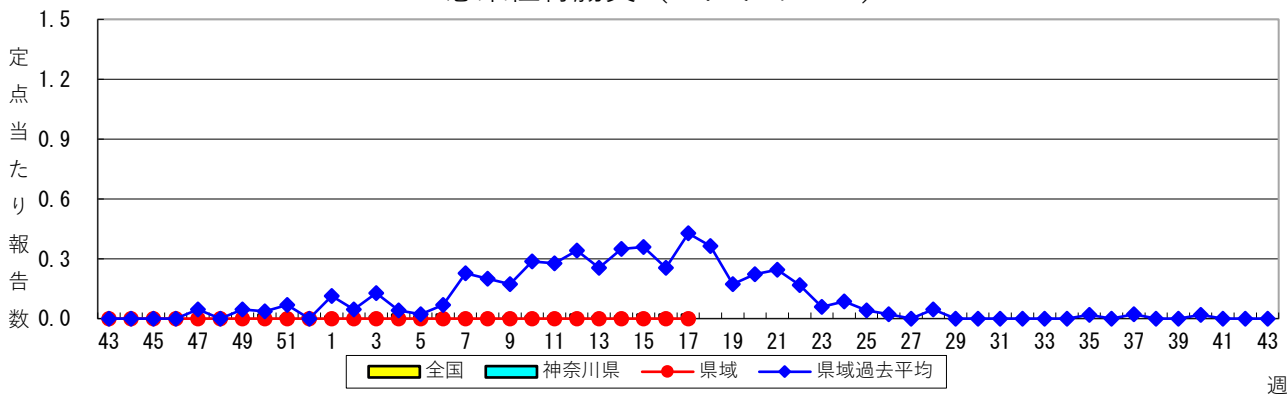


表1 報告数・定点当たり報告数 疾病、政令市・保健所別 (その1)

2024年17週(04月22日~04月28日)

*県域とは、神奈川県内の市町村のうち横浜市、川崎市、相模原市を除いた地域です。

神奈川県	インフルエンザ/COVID-19定点				基幹定点	
	インフルエンザ (高病原性鳥インフルエンザを除く)		新型コロナウイルス 感染症		インフルエンザ (入院患者)	新型コロナウイルス 感染症 (入院患者)
	報告数	定点当たり	報告数	定点当たり	報告数	報告数
全県	281	0.79	1,036	2.92	4	56
横浜市	99	0.73	392	2.88	4	29
川崎市	58	0.95	146	2.39	-	7
相模原市	44	1.16	94	2.47	-	1
県域	80	0.67	404	3.37	-	19
横須賀市	11	0.79	57	4.07	-	7
藤沢市	2	0.13	35	2.19	-	3
茅ヶ崎市	9	0.82	39	3.55
平塚	4	0.36	34	3.09	-	5
平塚 秦野センター	3	0.30	17	1.70
鎌倉	9	1.00	36	4.00
鎌倉 三崎センター	-	-	18	6.00
小田原	7	0.70	23	2.30
小田原 足柄上センター	-	-	9	1.80	-	-
厚木	24	1.26	108	5.68	-	4
厚木 大和センター	11	0.92	28	2.33

神奈川県	小児科定点									
	RSウイルス感染症		咽頭結膜熱		A群溶血性レンサ球菌 咽頭炎		感染性胃腸炎		水痘	
	報告数	定点当たり	報告数	定点当たり	報告数	定点当たり	報告数	定点当たり	報告数	定点当たり
全県	324	1.44	66	0.29	808	3.59	729	3.24	43	0.19
横浜市	128	1.52	15	0.18	268	3.19	217	2.58	29	0.35
川崎市	60	1.62	22	0.59	176	4.76	179	4.84	6	0.16
相模原市	15	0.52	10	0.34	96	3.31	127	4.38	4	0.14
県域	121	1.61	19	0.25	268	3.57	206	2.75	4	0.05
横須賀市	11	1.22	-	-	19	2.11	32	3.56	-	-
藤沢市	18	1.80	8	0.80	13	1.30	29	2.90	-	-
茅ヶ崎市	13	1.86	1	0.14	43	6.14	14	2.00	2	0.29
平塚	10	1.43	1	0.14	30	4.29	20	2.86	-	-
平塚 秦野センター	9	1.50	2	0.33	39	6.50	33	5.50	-	-
鎌倉	3	0.60	1	0.20	14	2.80	10	2.00	1	0.20
鎌倉 三崎センター	1	0.50	-	-	2	1.00	1	0.50	-	-
小田原	3	0.50	4	0.67	21	3.50	18	3.00	1	0.17
小田原 足柄上センター	-	-	1	0.33	3	1.00	-	-	-	-
厚木	50	4.17	1	0.08	47	3.92	36	3.00	-	-
厚木 大和センター	3	0.38	-	-	37	4.63	13	1.63	-	-

神奈川県	小児科定点									
	手足口病		伝染性紅斑		突発性発しん		ヘルパンギーナ		流行性耳下腺炎	
	報告数	定点当たり	報告数	定点当たり	報告数	定点当たり	報告数	定点当たり	報告数	定点当たり
全県	44	0.20	10	0.04	65	0.29	4	0.02	14	0.06
横浜市	6	0.07	5	0.06	24	0.29	3	0.04	4	0.05
川崎市	12	0.32	3	0.08	8	0.22	-	-	2	0.05
相模原市	17	0.59	-	-	8	0.28	1	0.03	5	0.17
県域	9	0.12	2	0.03	25	0.33	-	-	3	0.04
横須賀市	2	0.22	-	-	3	0.33	-	-	-	-
藤沢市	3	0.30	-	-	5	0.50	-	-	-	-
茅ヶ崎市	-	-	-	-	3	0.43	-	-	1	0.14
平塚	1	0.14	-	-	5	0.71	-	-	-	-
平塚 秦野センター	1	0.17	-	-	-	-	-	-	1	0.17
鎌倉	-	-	-	-	-	-	-	-	-	-
鎌倉 三崎センター	1	0.50	-	-	2	1.00	-	-	-	-
小田原	-	-	-	-	1	0.17	-	-	-	-
小田原 足柄上センター	-	-	-	-	-	-	-	-	-	-
厚木	-	-	-	-	3	0.25	-	-	1	0.08
厚木 大和センター	1	0.13	2	0.25	3	0.38	-	-	-	-

表2 報告数・定点当たり報告数、疾病・年齢階級別

(全県及び横浜市・川崎市・相模原市を除く県域) (その1)

2024年17週(04月22日～04月28日)

*表2は、各保健福祉事務所からの最新の報告をもとに作成しているため、国の還元データである表1および表3の数値と一致しないことがあります

インフルエンザ/ COVID-19定点		項目	合計	～5か月	～11か 月	1歳	2	3	4	5	6	7	8	9
インフルエンザ (高病原性鳥イン フルエンザを除く)	全国	報告数												
		定点当たり												
	全県	報告数	281	-	4	7	8	10	2	8	30	18	31	14
		定点当たり	0.79	-	0.01	0.02	0.02	0.03	0.01	0.02	0.08	0.05	0.09	0.04
	県域	報告数	80	-	1	2	1	2	-	3	5	8	3	4
		定点当たり	0.67	-	0.01	0.02	0.01	0.02	-	0.02	0.04	0.07	0.02	0.03
新型コロナ ウイルス感染症	全国	報告数												
		定点当たり												
	全県	報告数	1,036	11	14	26	24	11	7	9	9	6	13	9
		定点当たり	2.92	0.03	0.04	0.07	0.07	0.03	0.02	0.03	0.03	0.02	0.04	0.03
	県域	報告数	404	6	6	6	7	3	5	4	1	4	3	2
		定点当たり	3.37	0.05	0.05	0.05	0.06	0.02	0.04	0.03	0.01	0.03	0.02	0.02

インフルエンザ/ COVID-19定点		項目	10-14	15-19	20-29	30-39	40-49	50-59	60-69	70-79	80歳以 上
インフルエンザ (高病原性鳥イン フルエンザを除く)	全国	報告数									
		定点当たり									
	全県	報告数	44	25	16	21	15	11	6	8	3
		定点当たり	0.12	0.07	0.05	0.06	0.04	0.03	0.02	0.02	0.01
	県域	報告数	20	7	5	2	5	4	4	1	3
		定点当たり	0.17	0.06	0.04	0.02	0.04	0.03	0.03	0.01	0.02
新型コロナ ウイルス感染症	全国	報告数									
		定点当たり									
	全県	報告数	88	106	105	96	123	137	86	86	70
		定点当たり	0.25	0.30	0.30	0.27	0.35	0.39	0.24	0.24	0.20
	県域	報告数	23	35	44	37	47	51	32	39	49
		定点当たり	0.19	0.29	0.37	0.31	0.39	0.42	0.27	0.32	0.41

基幹定点		項目	合計	1歳未満	1-9
インフルエンザ (入院患者)	全国	報告数			
	全県	報告数	4	0	1
	県域	報告数	0	0	0
新型コロナ ウイルス感染症 (入院患者)	全国	報告数			
	全県	報告数	56	1	2
	県域	報告数	19	0	0

基幹定点		項目	10-19	20-29	30-39	40-49	50-59	60-69	70-79	80歳以 上
インフルエンザ (入院患者)	全国	報告数								
	全県	報告数	0	0	0	0	1	0	1	1
	県域	報告数	0	0	0	0	0	0	0	0
新型コロナ ウイルス感染症 (入院患者)	全国	報告数								
	全県	報告数	0	1	0	1	1	2	13	35
	県域	報告数	0	0	0	0	0	0	5	14

※インフルエンザと新型コロナウイルス感染症の全国数値は厚生労働省からの公表後に表に反映します。

表2 報告数・定点当たり報告数、疾病・年齢階級別
(全県及び横浜市・川崎市・相模原市を除く県域) (その2)

2024年17週(04月22日～04月28日)

*表2は、各保健福祉事務所からの最新の報告をもとに作成しているため、国の還元データである表1および表3の数値と一致しないことがあります

小児科定点		項目	合計	～5か月	～11か月	1歳
RSウイルス 感染症	全国	報告数	5,379	576	931	1,813
		定点当たり	1.73	0.18	0.30	0.58
	全県	報告数	324	22	69	117
		定点当たり	1.44	0.10	0.31	0.52
	県域	報告数	121	9	23	42
		定点当たり	1.61	0.12	0.31	0.56
咽頭結膜熱	全国	報告数	2,193	12	128	512
		定点当たり	0.70	0.00	0.04	0.16
	全県	報告数	66	-	7	13
		定点当たり	0.29	-	0.03	0.06
	県域	報告数	19	-	1	2
		定点当たり	0.25	-	0.01	0.03
A群溶血性 レンサ球菌 咽頭炎	全国	報告数	14,518	11	98	601
		定点当たり	4.66	0.00	0.03	0.19
	全県	報告数	808	-	2	18
		定点当たり	3.59	-	0.01	0.08
	県域	報告数	268	-	1	7
		定点当たり	3.57	-	0.01	0.09
感染性胃腸炎	全国	報告数	14,328	133	850	1,712
		定点当たり	4.60	0.04	0.27	0.55
	全県	報告数	729	5	47	74
		定点当たり	3.24	0.02	0.21	0.33
	県域	報告数	206	2	11	23
		定点当たり	2.75	0.03	0.15	0.31
水痘	全国	報告数	547	1	17	38
		定点当たり	0.18	0.00	0.01	0.01
	全県	報告数	43	-	1	-
		定点当たり	0.19	-	0.00	-
	県域	報告数	4	-	-	-
		定点当たり	0.05	-	-	-
手足口病	全国	報告数	1,796	15	200	770
		定点当たり	0.58	0.00	0.06	0.25
	全県	報告数	44	1	7	16
		定点当たり	0.20	0.00	0.03	0.07
	県域	報告数	9	-	1	2
		定点当たり	0.12	-	0.01	0.03
伝染性紅斑	全国	報告数	92	-	3	12
		定点当たり	0.03	-	0.00	0.00
	全県	報告数	10	-	1	-
		定点当たり	0.04	-	0.00	-
	県域	報告数	2	-	-	-
		定点当たり	0.03	-	-	-
突発性発しん	全国	報告数	980	5	222	608
		定点当たり	0.31	0.00	0.07	0.20
	全県	報告数	65	-	9	46
		定点当たり	0.29	-	0.04	0.20
	県域	報告数	25	-	3	18
		定点当たり	0.33	-	0.04	0.24
ヘルパンギーナ	全国	報告数	283	2	23	101
		定点当たり	0.09	0.00	0.01	0.03
	全県	報告数	4	-	1	1
		定点当たり	0.02	-	0.00	0.00
	県域	報告数	-	-	-	-
		定点当たり	-	-	-	-
流行性耳下腺炎	全国	報告数	152	-	-	4
		定点当たり	0.05	-	-	0.00
	全県	報告数	14	-	-	-
		定点当たり	0.06	-	-	-
	県域	報告数	3	-	-	-
		定点当たり	0.04	-	-	-

表2 報告数・定点当たり報告数、疾病・年齢階級別

(全県及び横浜市・川崎市・相模原市を除く県域) (その3)

2024年17週(04月22日～04月28日)

*表2は、各保健福祉事務所からの最新の報告をもとに作成しているため、国の還元データである表1および表3の数値と一致しないことがあります。

小児科定点		項目	2	3	4	5	6	7	8	9	10-14	15-19	20歳以上	
RSウイルス 感染症	全国	報告数	996	617	262	110	25	11	9	9	9	2	9	
		定点当たり	0.32	0.20	0.08	0.04	0.01	0.00	0.00	0.00	0.00	0.00	0.00	
	全県	報告数	55	31	14	8	1	2	3	-	-	-	2	
		定点当たり	0.24	0.14	0.06	0.04	0.00	0.01	0.01	-	-	-	0.01	
	県域	報告数	26	10	6	4	-	-	-	-	-	-	-	1
		定点当たり	0.35	0.13	0.08	0.05	-	-	-	-	-	-	-	0.01
咽頭結膜熱	全国	報告数	265	318	306	217	115	112	80	33	58	6	31	
		定点当たり	0.09	0.10	0.10	0.07	0.04	0.04	0.03	0.01	0.02	0.00	0.01	
	全県	報告数	6	11	7	5	8	1	4	-	1	1	2	
		定点当たり	0.03	0.05	0.03	0.02	0.04	0.00	0.02	-	0.00	0.00	0.01	
	県域	報告数	1	4	3	3	2	1	1	-	-	1	-	
		定点当たり	0.01	0.05	0.04	0.04	0.03	0.01	0.01	-	-	0.01	-	
A群溶血性 レンサ球菌 咽頭炎	全国	報告数	813	1,445	1,707	1,712	1,660	1,609	1,290	996	1,778	161	637	
		定点当たり	0.26	0.46	0.55	0.55	0.53	0.52	0.41	0.32	0.57	0.05	0.20	
	全県	報告数	22	64	88	87	122	101	71	71	114	10	38	
		定点当たり	0.10	0.28	0.39	0.39	0.54	0.45	0.32	0.32	0.51	0.04	0.17	
	県域	報告数	4	19	32	26	36	36	23	27	42	4	11	
		定点当たり	0.05	0.25	0.43	0.35	0.48	0.48	0.31	0.36	0.56	0.05	0.15	
感染性胃腸炎	全国	報告数	1,357	1,264	1,392	1,412	1,054	985	872	665	1,536	205	891	
		定点当たり	0.44	0.41	0.45	0.45	0.34	0.32	0.28	0.21	0.49	0.07	0.29	
	全県	報告数	56	71	72	67	52	60	50	23	79	5	68	
		定点当たり	0.25	0.32	0.32	0.30	0.23	0.27	0.22	0.10	0.35	0.02	0.30	
	県域	報告数	15	18	26	19	20	16	10	9	20	1	16	
		定点当たり	0.20	0.24	0.35	0.25	0.27	0.21	0.13	0.12	0.27	0.01	0.21	
水痘	全国	報告数	33	25	40	50	51	61	69	46	102	9	5	
		定点当たり	0.01	0.01	0.01	0.02	0.02	0.02	0.02	0.01	0.03	0.00	0.00	
	全県	報告数	4	2	5	3	4	4	12	1	6	1	-	
		定点当たり	0.02	0.01	0.02	0.01	0.02	0.02	0.05	0.00	0.03	0.00	-	
	県域	報告数	-	-	1	-	-	1	1	-	1	-	-	
		定点当たり	-	-	0.01	-	-	0.01	0.01	-	0.01	-	-	
手足口病	全国	報告数	358	187	104	91	29	13	9	5	5	-	10	
		定点当たり	0.11	0.06	0.03	0.03	0.01	0.00	0.00	0.00	0.00	-	0.00	
	全県	報告数	4	4	4	5	2	-	-	-	-	-	1	
		定点当たり	0.02	0.02	0.02	0.02	0.01	-	-	-	-	-	0.00	
	県域	報告数	2	1	1	2	-	-	-	-	-	-	-	
		定点当たり	0.03	0.01	0.01	0.03	-	-	-	-	-	-	-	
伝染性紅斑	全国	報告数	4	13	19	15	6	4	11	2	3	-	-	
		定点当たり	0.00	0.00	0.01	0.00	0.00	0.00	0.00	0.00	0.00	-	-	
	全県	報告数	-	1	3	1	1	1	2	-	-	-	-	
		定点当たり	-	0.00	0.01	0.00	0.00	0.00	0.01	-	-	-	-	
	県域	報告数	-	-	-	1	-	1	-	-	-	-	-	
		定点当たり	-	-	-	0.01	-	0.01	-	-	-	-	-	
突発性発しん	全国	報告数	108	23	10	3	-	1	-	-	-	-	-	
		定点当たり	0.03	0.01	0.00	0.00	-	0.00	-	-	-	-	-	
	全県	報告数	8	-	2	-	-	-	-	-	-	-	-	
		定点当たり	0.04	-	0.01	-	-	-	-	-	-	-	-	
	県域	報告数	4	-	-	-	-	-	-	-	-	-	-	
		定点当たり	0.05	-	-	-	-	-	-	-	-	-	-	
ヘルパンギーナ	全国	報告数	56	30	26	22	3	8	2	2	8	-	-	
		定点当たり	0.02	0.01	0.01	0.01	0.00	0.00	0.00	0.00	0.00	-	-	
	全県	報告数	1	-	-	-	-	-	-	-	1	-	-	
		定点当たり	0.00	-	-	-	-	-	-	-	0.00	-	-	
	県域	報告数	-	-	-	-	-	-	-	-	-	-	-	
		定点当たり	-	-	-	-	-	-	-	-	-	-	-	
流行性耳下腺炎	全国	報告数	10	9	28	23	24	21	7	9	13	2	2	
		定点当たり	0.00	0.00	0.01	0.01	0.01	0.01	0.00	0.00	0.00	0.00	0.00	
	全県	報告数	-	-	4	3	2	2	-	1	2	-	-	
		定点当たり	-	-	0.02	0.01	0.01	0.01	-	0.00	0.01	-	-	
	県域	報告数	-	-	1	-	-	1	-	-	1	-	-	
		定点当たり	-	-	0.01	-	-	0.01	-	-	0.01	-	-	

表2 報告数・定点当たり報告数、疾病・年齢階級別

(全県及び横浜市・川崎市・相模原市を除く県域) (その4)

2024年17週(04月22日～04月28日)

*表2は、各保健福祉事務所からの最新の報告をもとに作成しているため、国の還元データである表1および表3の数値と一致しないことがあります

眼科定点		項目	合計	～5か月	～11か月	1歳	2	3	4	5	6	7	8	9	
急性出血性結膜炎	全国	報告数	13	-	-	1	-	-	-	-	-	-	-	-	-
		定点当たり	0.02	-	-	0.00	-	-	-	-	-	-	-	-	-
	全県	報告数	4	-	-	-	-	-	-	-	-	-	-	-	-
		定点当たり	0.10	-	-	-	-	-	-	-	-	-	-	-	-
	県域	報告数	-	-	-	-	-	-	-	-	-	-	-	-	-
		定点当たり	-	-	-	-	-	-	-	-	-	-	-	-	-
流行性角結膜炎	全国	報告数	426	-	3	11	18	18	18	8	12	10	4	6	
		定点当たり	0.63	-	0.00	0.02	0.03	0.03	0.03	0.01	0.02	0.01	0.01	0.01	
	全県	報告数	88	-	-	6	5	5	4	2	3	4	-	2	
		定点当たり	2.10	-	-	0.14	0.12	0.12	0.10	0.05	0.07	0.10	-	0.05	
	県域	報告数	36	-	-	1	-	1	1	2	-	3	-	-	
		定点当たり	2.12	-	-	0.06	-	0.06	0.06	0.12	-	0.18	-	-	

眼科定点		項目	10-14	15-19	20-29	30-39	40-49	50-59	60-69	70歳以上
急性出血性結膜炎	全国	報告数	-	-	1	5	2	-	2	2
		定点当たり	-	-	0.00	0.01	0.00	-	0.00	0.00
	全県	報告数	-	-	-	3	-	-	1	-
		定点当たり	-	-	-	0.07	-	-	0.02	-
	県域	報告数	-	-	-	-	-	-	-	-
		定点当たり	-	-	-	-	-	-	-	-
流行性角結膜炎	全国	報告数	10	8	45	90	60	41	36	28
		定点当たり	0.01	0.01	0.07	0.13	0.09	0.06	0.05	0.04
	全県	報告数	4	-	6	18	8	13	5	3
		定点当たり	0.10	-	0.14	0.43	0.19	0.31	0.12	0.07
	県域	報告数	2	-	4	9	3	5	3	2
		定点当たり	0.12	-	0.24	0.53	0.18	0.29	0.18	0.12

表2 報告数・定点当たり報告数、疾病・年齢階級別

(全県及び横浜市・川崎市・相模原市を除く県域) (その5)

2024年17週(04月22日～04月28日)

*表2は、各保健福祉事務所からの最新の報告をもとに作成しているため、国の還元データである表1および表3の数値と一致しないことがあります

基幹定点(週報)		項目	合計	0歳	1-4	5-9	10-14	15-19	20-24	25-29	30-34	35-39	40-44
細菌性髄膜炎	全国	報告数	7	1	-	-	-	-	-	1	-	-	-
		定点当たり	0.01	0.00	-	-	-	-	-	0.00	-	-	-
	全県	報告数	-	-	-	-	-	-	-	-	-	-	-
		定点当たり	-	-	-	-	-	-	-	-	-	-	-
	県域	報告数	-	-	-	-	-	-	-	-	-	-	-
		定点当たり	-	-	-	-	-	-	-	-	-	-	-
無菌性髄膜炎	全国	報告数	10	-	-	-	2	2	-	-	-	1	-
		定点当たり	0.02	-	-	-	0.00	0.00	-	-	-	0.00	-
	全県	報告数	-	-	-	-	-	-	-	-	-	-	-
		定点当たり	-	-	-	-	-	-	-	-	-	-	-
	県域	報告数	-	-	-	-	-	-	-	-	-	-	-
		定点当たり	-	-	-	-	-	-	-	-	-	-	-
マイコプラズマ肺炎	全国	報告数	77	1	16	39	16	1	2	-	-	-	1
		定点当たり	0.16	0.00	0.03	0.08	0.03	0.00	0.00	-	-	-	0.00
	全県	報告数	3	-	-	1	2	-	-	-	-	-	-
		定点当たり	0.25	-	-	0.08	0.17	-	-	-	-	-	-
	県域	報告数	2	-	-	1	1	-	-	-	-	-	-
		定点当たり	0.40	-	-	0.20	0.20	-	-	-	-	-	-
クラミジア肺炎 (オウム病を除く)	全国	報告数	-	-	-	-	-	-	-	-	-	-	-
		定点当たり	-	-	-	-	-	-	-	-	-	-	-
	全県	報告数	-	-	-	-	-	-	-	-	-	-	-
		定点当たり	-	-	-	-	-	-	-	-	-	-	-
	県域	報告数	-	-	-	-	-	-	-	-	-	-	-
		定点当たり	-	-	-	-	-	-	-	-	-	-	-
感染性胃腸炎 (ロタウイルス)	全国	報告数	9	-	-	8	1	-	-	-	-	-	-
		定点当たり	0.02	-	-	0.02	0.00	-	-	-	-	-	-
	全県	報告数	-	-	-	-	-	-	-	-	-	-	-
		定点当たり	-	-	-	-	-	-	-	-	-	-	-
	県域	報告数	-	-	-	-	-	-	-	-	-	-	-
		定点当たり	-	-	-	-	-	-	-	-	-	-	-

基幹定点(週報)		項目	45-49	50-54	55-59	60-64	65-69	70歳以上
細菌性髄膜炎	全国	報告数	-	-	3	-	-	2
		定点当たり	-	-	0.01	-	-	0.00
	全県	報告数	-	-	-	-	-	-
		定点当たり	-	-	-	-	-	-
	県域	報告数	-	-	-	-	-	-
		定点当たり	-	-	-	-	-	-
無菌性髄膜炎	全国	報告数	1	-	-	1	1	2
		定点当たり	0.00	-	-	0.00	0.00	0.00
	全県	報告数	-	-	-	-	-	-
		定点当たり	-	-	-	-	-	-
	県域	報告数	-	-	-	-	-	-
		定点当たり	-	-	-	-	-	-
マイコプラズマ肺炎	全国	報告数	-	-	1	-	-	-
		定点当たり	-	-	0.00	-	-	-
	全県	報告数	-	-	-	-	-	-
		定点当たり	-	-	-	-	-	-
	県域	報告数	-	-	-	-	-	-
		定点当たり	-	-	-	-	-	-
クラミジア肺炎 (オウム病を除く)	全国	報告数	-	-	-	-	-	-
		定点当たり	-	-	-	-	-	-
	全県	報告数	-	-	-	-	-	-
		定点当たり	-	-	-	-	-	-
	県域	報告数	-	-	-	-	-	-
		定点当たり	-	-	-	-	-	-
感染性胃腸炎 (ロタウイルス)	全国	報告数	-	-	-	-	-	-
		定点当たり	-	-	-	-	-	-
	全県	報告数	-	-	-	-	-	-
		定点当たり	-	-	-	-	-	-
	県域	報告数	-	-	-	-	-	-
		定点当たり	-	-	-	-	-	-

表3 5週前～今週の推移 (その1)

(全県及び横浜市・川崎市・相模原市を除く県域)

2024年17週(04月22日～04月28日)

	疾病名	項目	5週前	4週前	3週前	2週前	1週前	今週	
			12週	13週	14週	15週	16週	17週	
			(03月18日～ 03月24日)	(03月25日～ 03月31日)	(04月01日～ 04月07日)	(04月08日～ 04月14日)	(04月15日～ 04月21日)	(04月22日～ 04月28日)	
C O I D ・ E 1 9 定 点	インフルエンザ (高病原性鳥インフル エンザを除く)	全県	報告数	4,523	3,752	1,578	790	555	281
			定点当たり	12.36	10.22	4.36	2.19	1.52	0.79
		県域	報告数	1,682	1,360	539	247	191	80
			定点当たり	13.90	11.24	4.45	2.04	1.58	0.67
	新型コロナ ウイルス感染症	全県	報告数	1,254	1,354	1,165	1,105	1,183	1,036
			定点当たり	3.43	3.69	3.22	3.06	3.23	2.92
		県域	報告数	466	518	465	402	424	404
			定点当たり	3.85	4.28	3.84	3.32	3.50	3.37
基 幹 定 点	インフルエンザ (入院患者)	全県	報告数	6	17	12	4	2	4
		県域	報告数	-	5	4	1	-	-
	新型コロナウイル ス感染症(入院患 者)	全県	報告数	83	84	64	58	38	56
		県域	報告数	36	24	23	8	10	19

表3 5週前～今週の推移 (その2)
(全県及び横浜市・川崎市・相模原市を除く県域)

2024年17週(04月22日～04月28日)

疾病名	項目		5週前	4週前	3週前	2週前	1週前	今週
			12週	13週	14週	15週	16週	17週
			(03月18日～ 03月24日)	(03月25日～ 03月31日)	(04月01日～ 04月07日)	(04月08日～ 04月14日)	(04月15日～ 04月21日)	(04月22日～ 04月28日)
RSウイルス 感染症	全県	報告数	97	138	182	280	366	324
		定点当たり	0.42	0.60	0.79	1.22	1.58	1.44
	県域	報告数	27	54	67	138	137	121
		定点当たり	0.36	0.71	0.88	1.82	1.80	1.61
咽頭結膜熱	全県	報告数	77	82	73	57	62	66
		定点当たり	0.33	0.36	0.32	0.25	0.27	0.29
	県域	報告数	26	36	33	22	30	19
		定点当たり	0.34	0.47	0.43	0.29	0.39	0.25
A群溶血性 レンサ球菌 咽頭炎	全県	報告数	617	661	558	595	718	808
		定点当たり	2.67	2.87	2.44	2.59	3.11	3.59
	県域	報告数	228	203	196	188	201	268
		定点当たり	3.00	2.67	2.58	2.47	2.64	3.57
感染性胃腸炎	全県	報告数	610	608	637	646	645	729
		定点当たり	2.64	2.64	2.78	2.81	2.79	3.24
	県域	報告数	192	195	209	210	189	206
		定点当たり	2.53	2.57	2.75	2.76	2.49	2.75
水痘	全県	報告数	30	23	36	33	26	43
		定点当たり	0.13	0.10	0.16	0.14	0.11	0.19
	県域	報告数	15	11	13	10	9	4
		定点当たり	0.20	0.14	0.17	0.13	0.12	0.05
手足口病	全県	報告数	9	10	19	18	26	44
		定点当たり	0.04	0.04	0.08	0.08	0.11	0.20
	県域	報告数	3	2	6	-	1	9
		定点当たり	0.04	0.03	0.08	-	0.01	0.12
伝染性紅斑	全県	報告数	6	10	9	11	28	10
		定点当たり	0.03	0.04	0.04	0.05	0.12	0.04
	県域	報告数	-	3	4	6	8	2
		定点当たり	-	0.04	0.05	0.08	0.11	0.03
突発性発しん	全県	報告数	46	46	41	59	60	65
		定点当たり	0.20	0.20	0.18	0.26	0.26	0.29
	県域	報告数	10	14	11	15	15	25
		定点当たり	0.13	0.18	0.14	0.20	0.20	0.33
ヘルパンギーナ	全県	報告数	3	-	9	7	7	4
		定点当たり	0.01	-	0.04	0.03	0.03	0.02
	県域	報告数	1	-	-	3	-	-
		定点当たり	0.01	-	-	0.04	-	-
流行性耳下腺炎	全県	報告数	3	10	7	11	13	14
		定点当たり	0.01	0.04	0.03	0.05	0.06	0.06
	県域	報告数	-	2	1	3	5	3
		定点当たり	-	0.03	0.01	0.04	0.07	0.04

小児科
定点

表3 5週前～今週の推移 (その3)
 (全県及び横浜市・川崎市・相模原市を除く県域)

2024年17週(04月22日～04月28日)

	疾病名	項目	5週前	4週前	3週前	2週前	1週前	今週	
			12週	13週	14週	15週	16週	17週	
			(03月18日～ 03月24日)	(03月25日～ 03月31日)	(04月01日～ 04月07日)	(04月08日～ 04月14日)	(04月15日～ 04月21日)	(04月22日～ 04月28日)	
眼科 定点	急性出血性 結膜炎	全県	報告数	2	1	2	7	2	4
			定点当たり	0.04	0.02	0.04	0.15	0.04	0.10
		県域	報告数	-	-	-	-	-	-
			定点当たり	-	-	-	-	-	-
	流行性角結膜炎	全県	報告数	56	59	65	73	71	88
			定点当たり	1.12	1.18	1.30	1.59	1.42	2.10
		県域	報告数	22	24	26	22	15	36
			定点当たり	1.29	1.41	1.53	1.29	0.88	2.12

基幹 定点	細菌性髄膜炎	全県	報告数	1	-	1	1	-	-
			定点当たり	0.08	-	0.08	0.08	-	-
		県域	報告数	1	-	1	1	-	-
			定点当たり	0.20	-	0.20	0.20	-	-
	無菌性髄膜炎	全県	報告数	1	-	-	2	-	-
			定点当たり	0.08	-	-	0.17	-	-
		県域	報告数	1	-	-	-	-	-
			定点当たり	0.20	-	-	-	-	-
	マイコプラズマ 肺炎	全県	報告数	1	-	-	2	1	3
			定点当たり	0.08	-	-	0.17	0.08	0.25
		県域	報告数	-	-	-	-	1	2
			定点当たり	-	-	-	-	0.20	0.40
	クラミジア肺炎 (オウム病を 除く)	全県	報告数	1	-	-	-	-	-
			定点当たり	0.08	-	-	-	-	-
		県域	報告数	-	-	-	-	-	-
			定点当たり	-	-	-	-	-	-
感染性胃腸炎 (ロタウイルス)	全県	報告数	-	-	-	-	-	-	
		定点当たり	-	-	-	-	-	-	
	県域	報告数	-	-	-	-	-	-	
		定点当たり	-	-	-	-	-	-	

