



## 今週の注目感染症

### ～RSウイルス感染症～

神奈川県では、RSウイルス感染症の定点当たり報告数が1.58となり、7週頃(2024年2月12日～2月18日)から増加傾向が続いています。全国的には2週(2024年1月8日～1月14日)以降増加傾向がみられています。

RSウイルス感染症は、RS(respiratory syncytial)ウイルスによる感染症です。主に乳幼児に多く、感冒様症状(発熱・咳・鼻汁等)から重症の細気管支炎・肺炎まで、さまざまな呼吸器の症状を起こします。特に、生後6か月未満で感染すると、重症化のリスクが高いといわれています。高齢者施設で集団発生する場合もあり、二次性細菌性肺炎により重篤化することがあります。乳幼児が周囲にいる場合は、予防のためにマスクの着用や丁寧な手洗いを心がけましょう。

### ～腸チフス～

2024年14週までに2例の報告がありました。詳しくは神奈川県衛生研究所ホームページをご参照ください。

## 今週の全数把握対象疾患

(当該週の国による集計及び各保健福祉事務所からの報告をもとに期日を決めて集計しているため、集計数が前後することがあります。)

分類	対象疾患	内訳				神奈川県 (今週)	神奈川県 (2024年累計)
		県域	横浜市	川崎市	相模原市		
二類	結核	4	10	2	3	19	292
三類	細菌性赤痢			1		1	2
	腸管出血性大腸菌感染症	3	2		1	6	19
四類	レジオネラ症			1		1	49
五類	アメーバ赤痢	1				1	18
	カルバペネム耐性腸内細菌目細菌感染症		1	1		2	45
	劇症型溶血性レンサ球菌感染症	1	1			2	42
	侵襲性肺炎球菌感染症	2	2	2		6	68
	梅毒	2	5	7		14	210
	百日咳		1			1	6

## 全数把握対象疾患情報

- ・結核19例:年齢群は10歳未満3例、20歳代4例、30歳代1例、40歳代1例、50歳代1例、60歳代3例、70歳代2例、80歳代1例、90歳以上3例、病型は肺結核8例、肺結核及び結核性胸膜炎1例、結核性胸膜炎1例、頸部リンパ節結核1例、頸部結核1例、無症状病原体保有者7例
- ・細菌性赤痢1例:年齢群は50歳代、病原体は*S. flexneri*(B群)、推定感染経路は経口感染、推定感染地域は日本国内都道府県不明
- ・腸管出血性大腸菌感染症6例:年齢群は20歳代2例、30歳代1例、50歳代2例、60歳代1例、血清型・毒素型はO157-VT1VT2 1例、O157-VT1 1例、O26-VT1 1例、O不明-VT2 2例、O不明-VT1 1例、推定感染経路は経口感染(焼肉(レバー))1例、不明5例、推定感染地域は神奈川県1例、埼玉県1例、日本国内都道府県不明1例、不明3例
- ・レジオネラ症1例:年齢群は40歳代、病型は肺炎型、感染経路は不明、感染地域は不明
- ・アメーバ赤痢1例:年齢群は60歳代、病型は腸管アメーバ症、感染経路は不明、推定感染地域は神奈川県
- ・カルバペネム耐性腸内細菌目細菌感染症2例:年齢群は60歳代1例、70歳代1例、菌種名は*Escherichia coli*2例、推定感染経路は以前からの保菌2例、推定感染地域は神奈川県1例、国外(インド)1例
- ・劇症型溶血性レンサ球菌感染症2例:年齢群は50歳代2例、血清群はA群1例、G群1例、推定感染経路は創傷感染2例、推定感染地域は神奈川県2例
- ・侵襲性肺炎球菌感染症6例:年齢群は60歳代1例、70歳代4例、80歳代1例、感染経路は飛沫感染1例、不明5例、推定感染地域は神奈川県3例、日本国内都道府県不明1例、不明2例、ワクチン接種歴は接種なし2例、不明4例
- ・梅毒14例:年齢群は20歳代6例、30歳代2例、40歳代2例、50歳代1例、60歳代2例、80歳代1例、病型は早期顕症梅毒Ⅰ期4例、早期顕症梅毒Ⅱ期7例、無症状病原体保有者3例、推定感染経路は性的接触11例、不明3例、推定感染地域は神奈川県6例、東京都2例、国外(ラオス)1例、日本国内都道府県不明1例、不明4例
- ・百日咳1例:年齢群は10歳代、感染経路は不明、推定感染地域は神奈川県、ワクチン接種歴は接種あり(4回)

## 今週の定点把握対象疾患

- ・定点医療機関数:インフルエンザ/COVID-19定点(366)、小児科定点(231)、眼科定点(50)、基幹定点(12)
- ・警報・注意報レベルを超えた疾患はありませんでした。

### 神奈川県感染症情報センター

神奈川県衛生研究所 企画情報部 衛生情報課

TEL:0467-83-4400(代表)

FAX:0467-89-5211(企画情報部)

感染症発生動向調査事業は「感染症の予防及び感染症の患者に対する医療に関する法律」によって行われています。

\* 県域とは、神奈川県内の市町村のうち横浜市、川崎市、相模原市を除いた地域です

# 感染症発生動向調査：週報対象疾患の時系列グラフ

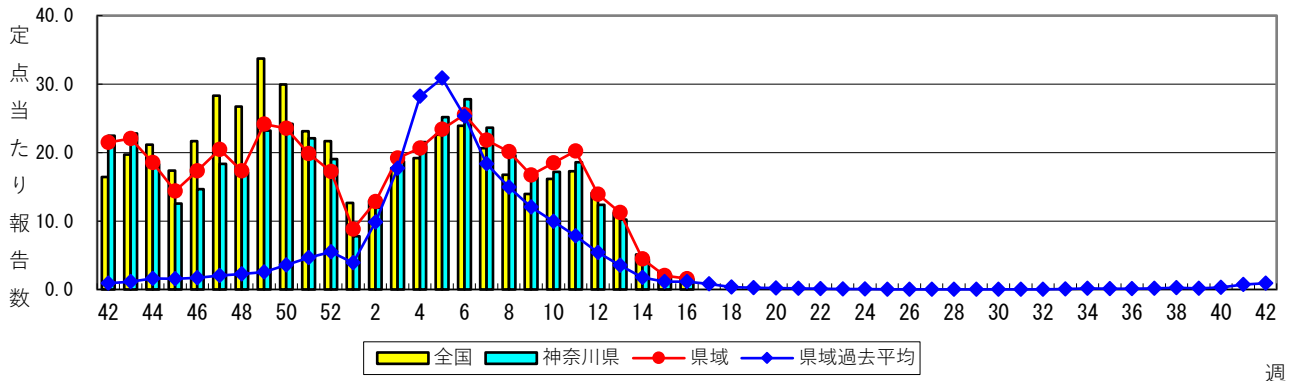
※疾患名の括弧書きは、一般名称であり、正式名称ではありません。

※神奈川県 & 県域（横浜市・川崎市・相模原市を除く）のデータです。

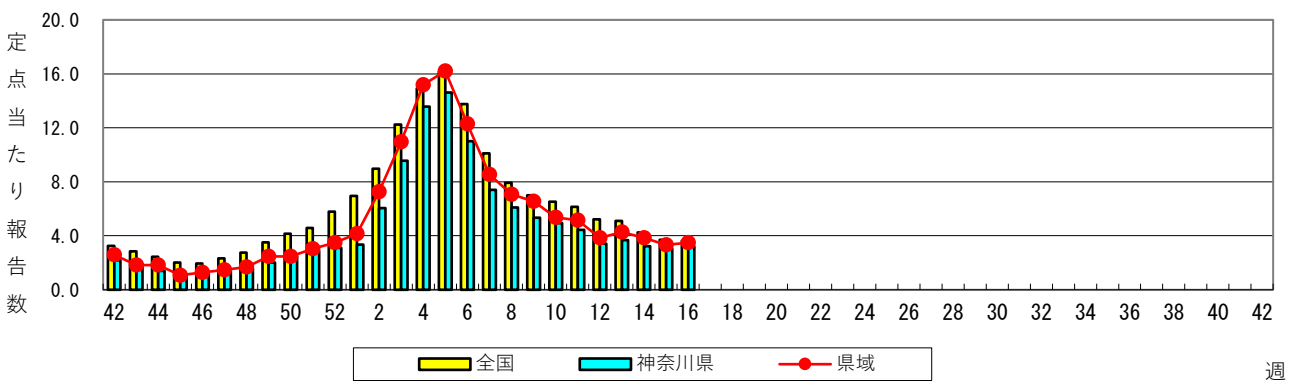
2024年16週

(04月15日～04月21日)

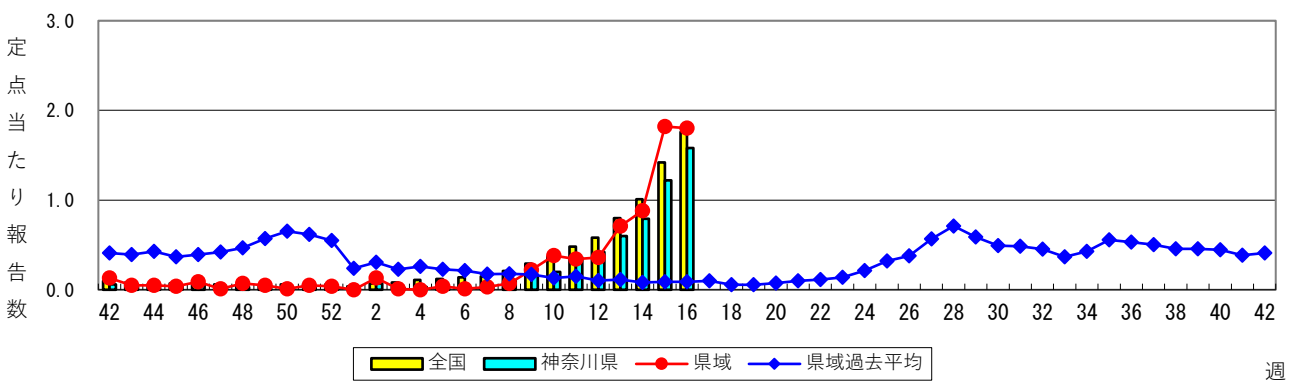
## インフルエンザ（高病原性鳥インフルエンザ<sup>a</sup>を除く）



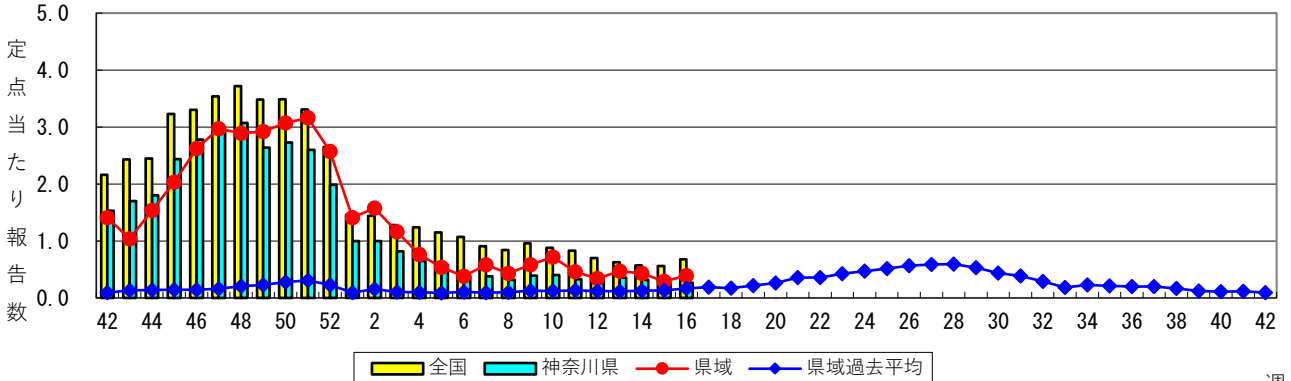
## 新型コロナウイルス感染症



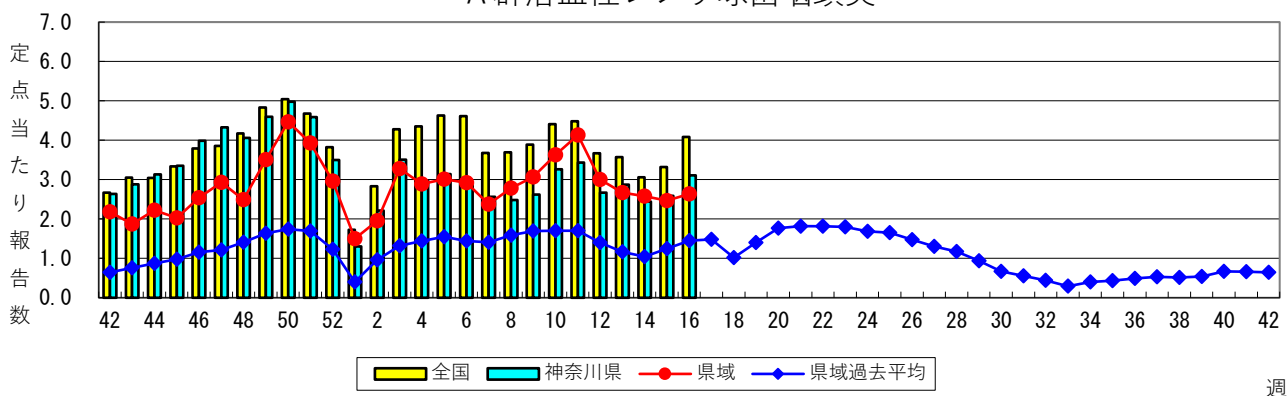
## R S ウイルス感染症



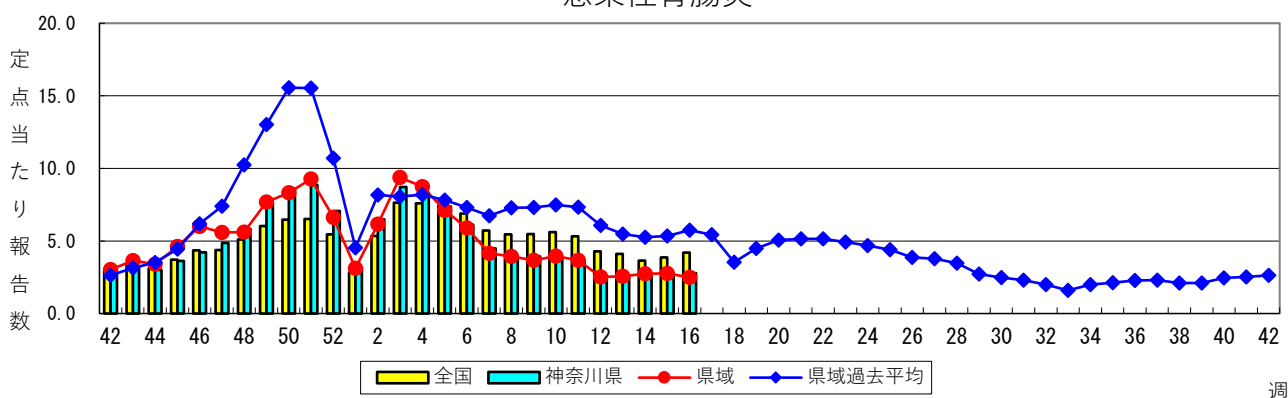
## 咽頭結膜熱



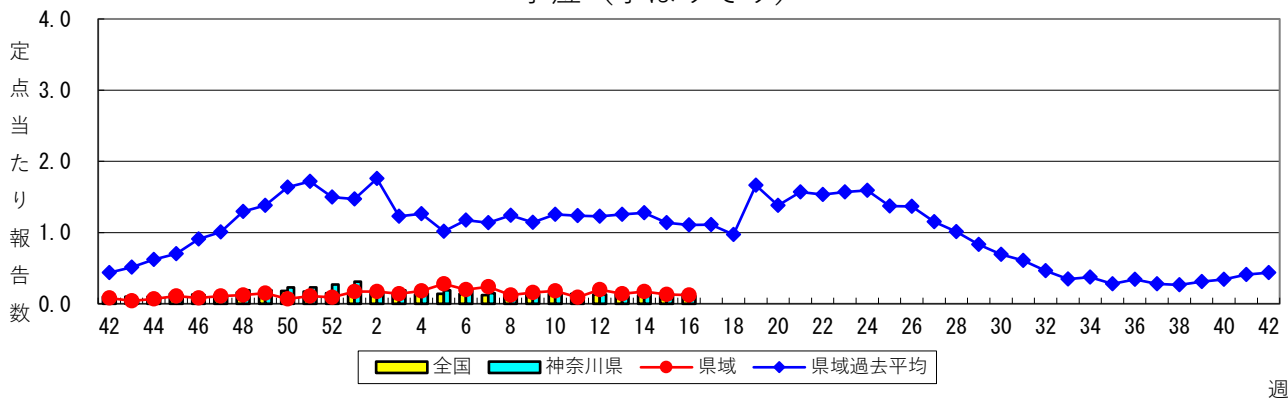
### A群溶血性レンサ球菌咽頭炎



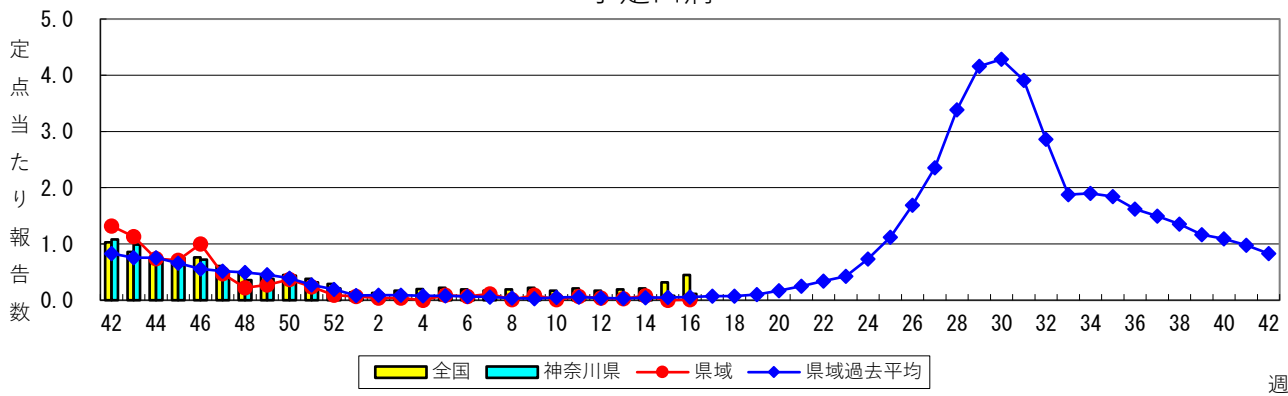
### 感染性胃腸炎



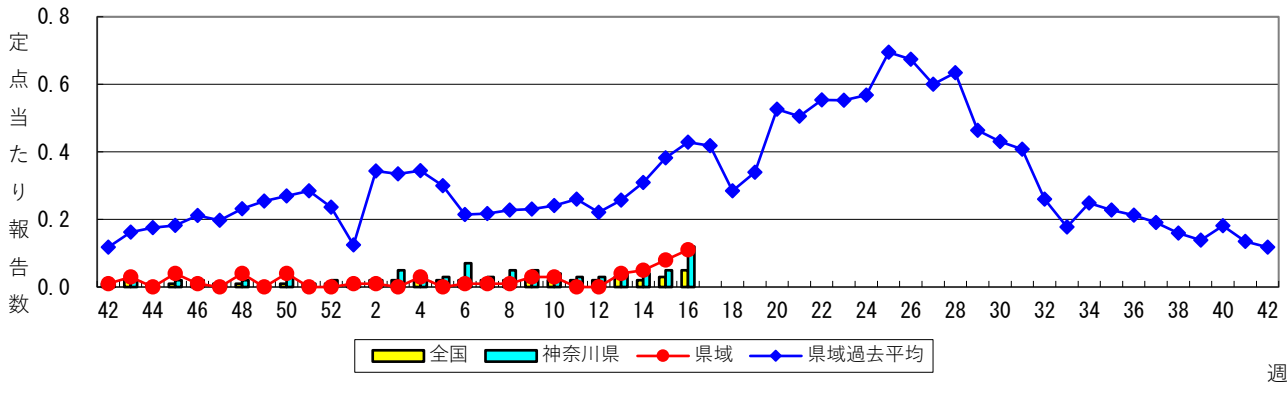
### 水痘 (水ぼうそう)



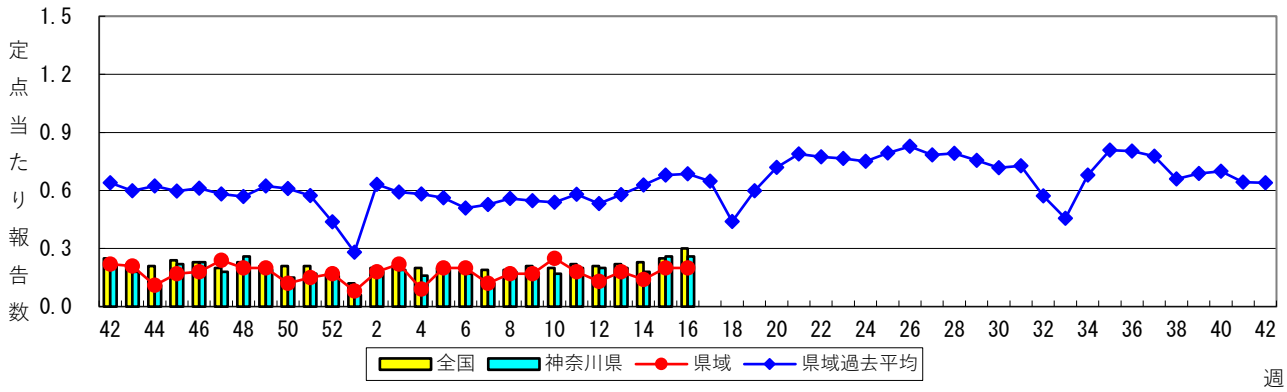
### 手足口病



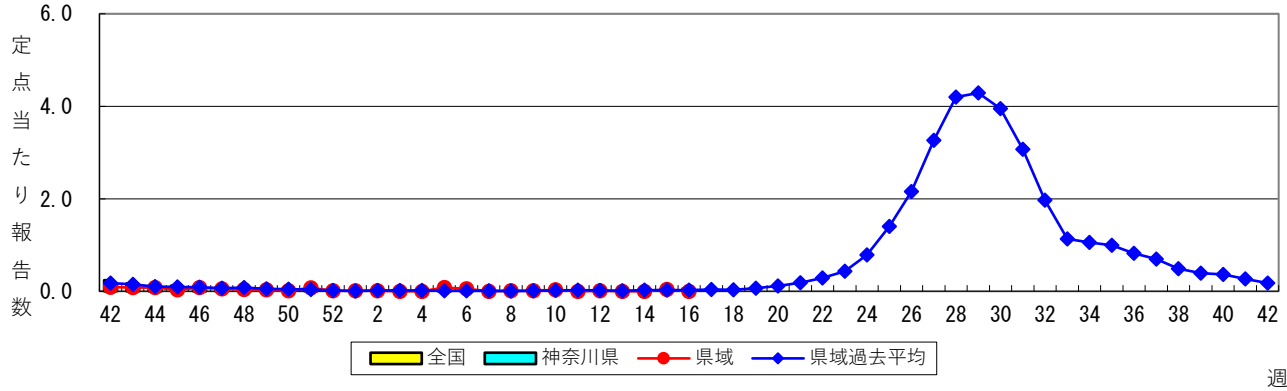
### 伝染性紅斑（リンゴ病）



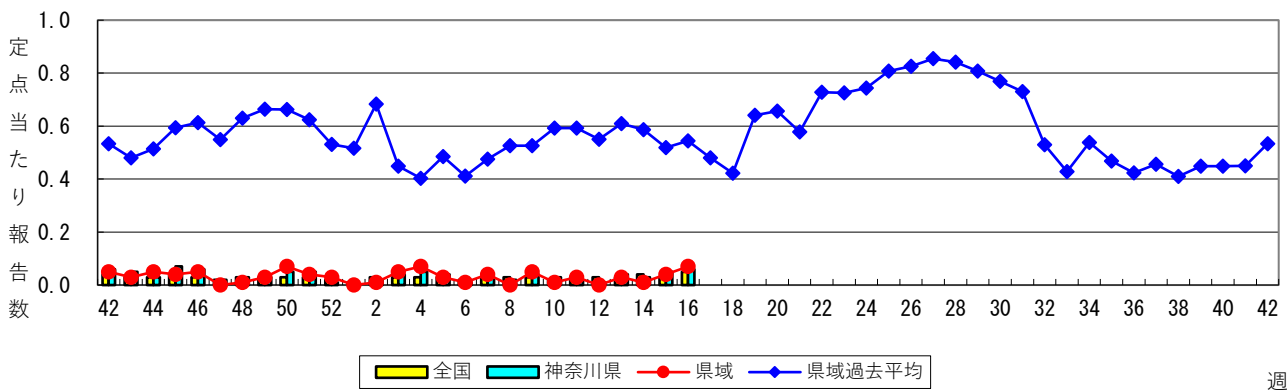
### 突発性発しん



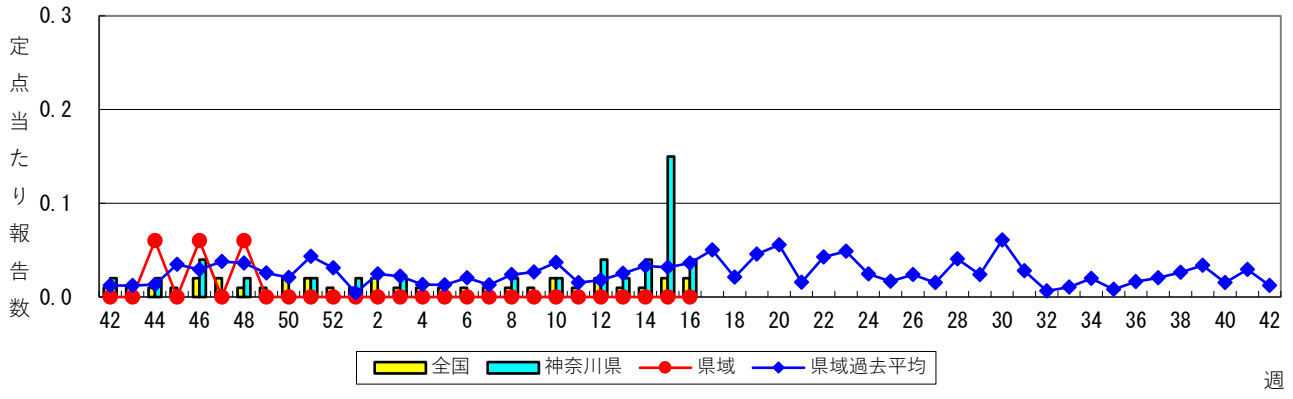
### ヘルパンギーナ



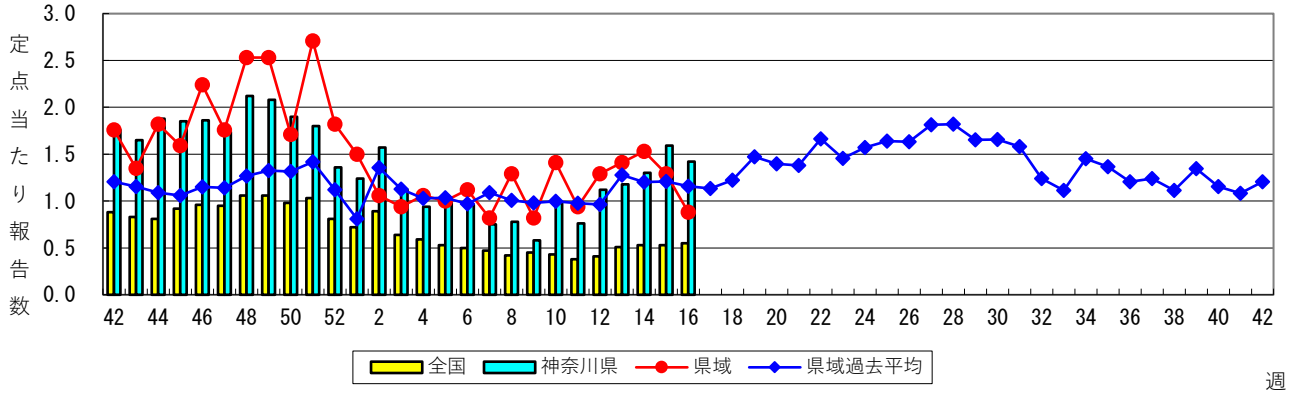
### 流行性耳下腺炎（おたふくかぜ）



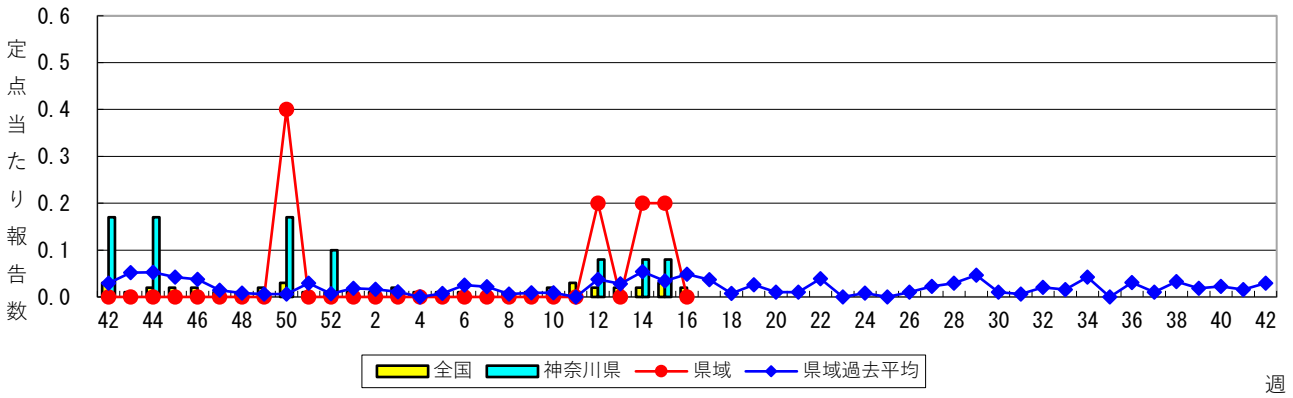
### 急性出血性結膜炎



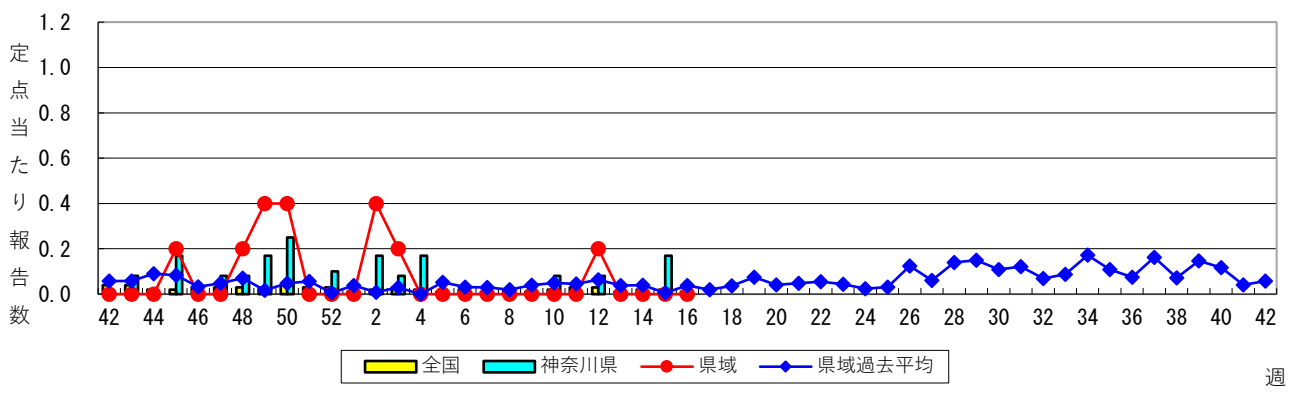
### 流行性角結膜炎



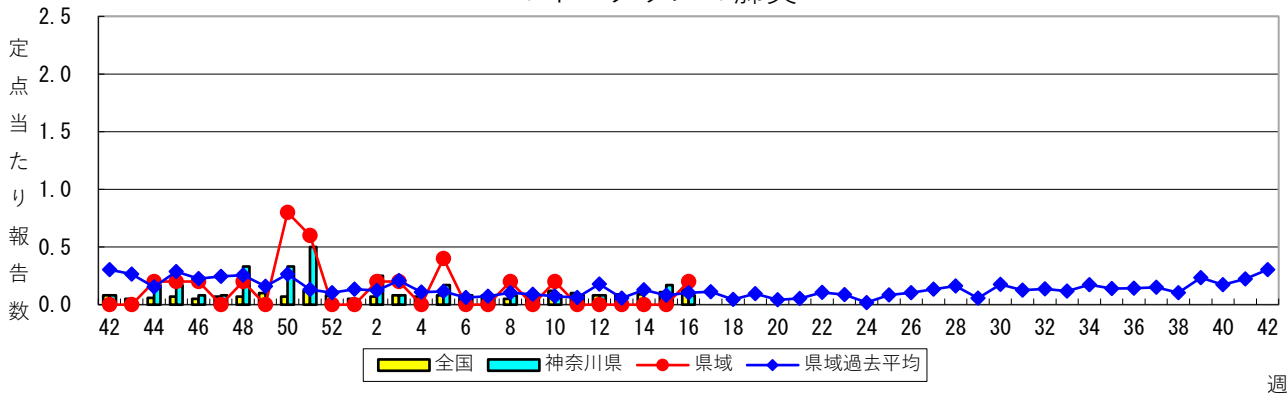
### 細菌性髄膜炎



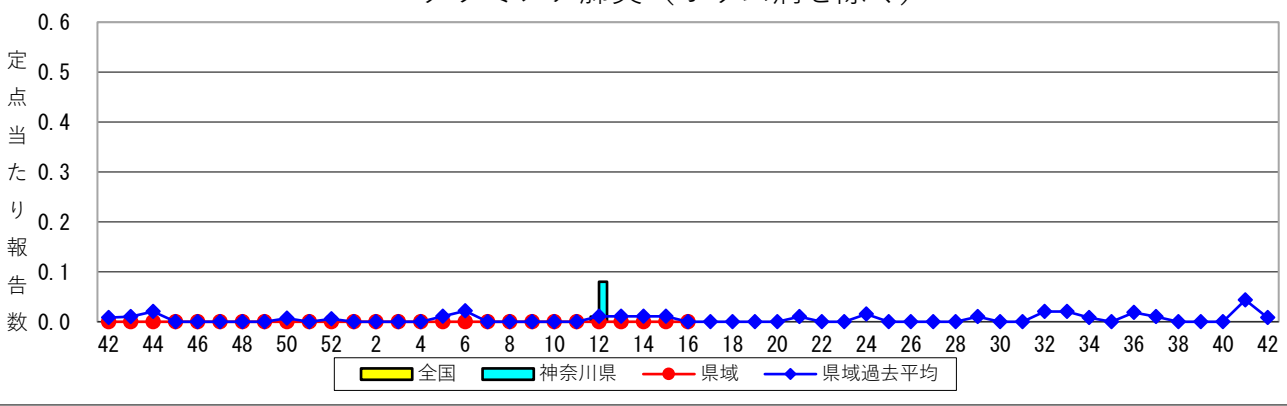
### 無菌性髄膜炎



### マイコプラズマ肺炎



### クラミジア肺炎（オウム病を除く）



### 感染性胃腸炎（ロタウイルス）

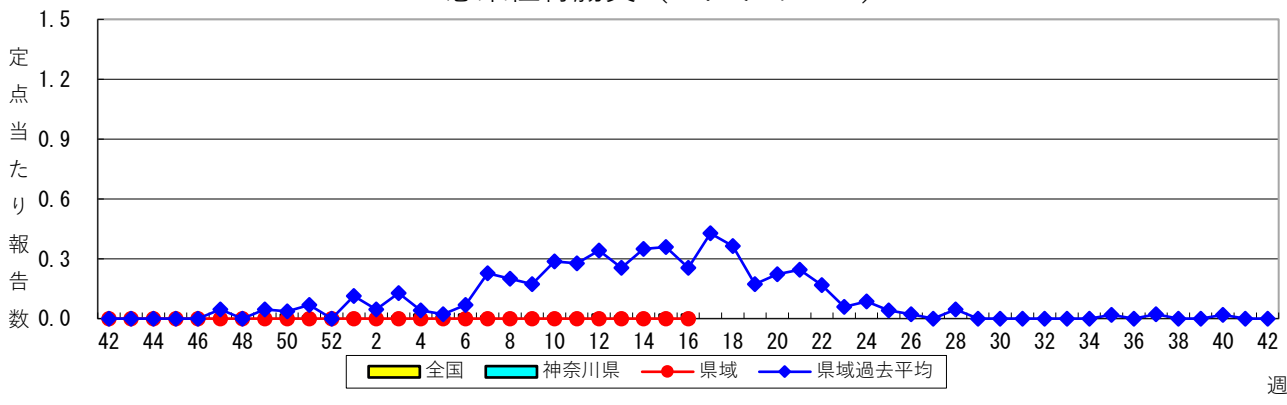


表1 報告数・定点当たり報告数 疾病、政令市・保健所別 (その1)

2024年16週(04月15日~04月21日)

\*県域とは、神奈川県内の市町村のうち横浜市、川崎市、相模原市を除いた地域です。

神奈川県	インフルエンザ/COVID-19定点				基幹定点	
	インフルエンザ (高病原性鳥インフルエンザを除く)		新型コロナウイルス 感染症		インフルエンザ (入院患者)	新型コロナウイルス 感染症 (入院患者)
	報告数	定点当たり	報告数	定点当たり	報告数	報告数
全県	555	1.52	1,183	3.23	2	38
横浜市	192	1.32	446	3.05	2	16
川崎市	99	1.62	195	3.20	-	9
相模原市	73	1.92	118	3.11	-	3
県域	191	1.58	424	3.50	-	10
横須賀市	17	1.21	52	3.71	-	1
藤沢市	11	0.69	48	3.00	-	5
茅ヶ崎市	8	0.73	44	4.00	...	...
平塚	17	1.55	58	5.27	-	2
平塚 秦野センター	11	1.10	14	1.40	...	...
鎌倉	13	1.30	25	2.50	...	...
鎌倉 三崎センター	4	1.33	17	5.67	...	...
小田原	11	1.10	25	2.50	...	...
小田原 足柄上センター	2	0.40	7	1.40	-	-
厚木	76	4.00	114	6.00	-	2
厚木 大和センター	21	1.75	20	1.67	...	...

神奈川県	小児科定点									
	RSウイルス感染症		咽頭結膜熱		A群溶血性レンサ球菌 咽頭炎		感染性胃腸炎		水痘	
	報告数	定点当たり	報告数	定点当たり	報告数	定点当たり	報告数	定点当たり	報告数	定点当たり
全県	366	1.58	62	0.27	718	3.11	645	2.79	26	0.11
横浜市	114	1.28	14	0.16	238	2.67	209	2.35	10	0.11
川崎市	92	2.49	14	0.38	210	5.68	143	3.86	4	0.11
相模原市	23	0.79	4	0.14	69	2.38	104	3.59	3	0.10
県域	137	1.80	30	0.39	201	2.64	189	2.49	9	0.12
横須賀市	14	1.56	3	0.33	15	1.67	14	1.56	1	0.11
藤沢市	18	1.80	3	0.30	15	1.50	37	3.70	1	0.10
茅ヶ崎市	4	0.57	-	-	38	5.43	26	3.71	1	0.14
平塚	11	1.57	2	0.29	15	2.14	22	3.14	3	0.43
平塚 秦野センター	4	0.67	-	-	17	2.83	17	2.83	2	0.33
鎌倉	14	2.33	-	-	5	0.83	15	2.50	1	0.17
鎌倉 三崎センター	-	-	-	-	2	1.00	-	-	-	-
小田原	4	0.67	13	2.17	37	6.17	21	3.50	-	-
小田原 足柄上センター	1	0.33	1	0.33	1	0.33	-	-	-	-
厚木	57	4.75	8	0.67	41	3.42	24	2.00	-	-
厚木 大和センター	10	1.25	-	-	15	1.88	13	1.63	-	-

神奈川県	小児科定点									
	手足口病		伝染性紅斑		突発性発しん		ヘルパンギーナ		流行性耳下腺炎	
	報告数	定点当たり	報告数	定点当たり	報告数	定点当たり	報告数	定点当たり	報告数	定点当たり
全県	26	0.11	28	0.12	60	0.26	7	0.03	13	0.06
横浜市	3	0.03	17	0.19	27	0.30	2	0.02	3	0.03
川崎市	5	0.14	3	0.08	10	0.27	2	0.05	4	0.11
相模原市	17	0.59	-	-	8	0.28	3	0.10	1	0.03
県域	1	0.01	8	0.11	15	0.20	-	-	5	0.07
横須賀市	-	-	-	-	-	-	-	-	-	-
藤沢市	-	-	-	-	4	0.40	-	-	-	-
茅ヶ崎市	-	-	1	0.14	1	0.14	-	-	2	0.29
平塚	1	0.14	2	0.29	5	0.71	-	-	-	-
平塚 秦野センター	-	-	-	-	-	-	-	-	1	0.17
鎌倉	-	-	-	-	2	0.33	-	-	-	-
鎌倉 三崎センター	-	-	-	-	-	-	-	-	-	-
小田原	-	-	-	-	-	-	-	-	-	-
小田原 足柄上センター	-	-	-	-	-	-	-	-	-	-
厚木	-	-	-	-	1	0.08	-	-	1	0.08
厚木 大和センター	-	-	5	0.63	2	0.25	-	-	1	0.13





表2 報告数・定点当たり報告数、疾病・年齢階級別

(全県及び横浜市・川崎市・相模原市を除く県域) (その1)

2024年16週(04月15日～04月21日)

\*表2は、各保健福祉事務所からの最新の報告をもとに作成しているため、国の還元データである表1および表3の数値と一致しないことがあります

インフルエンザ/ COVID-19定点		項目	合計	～5か月	～11か 月	1歳	2	3	4	5	6	7	8	9
インフルエンザ (高病原性鳥イン フルエンザを除く)	全国	報告数	9,105	27	109	311	273	390	439	546	687	728	735	636
		定点当たり	1.85	0.01	0.02	0.06	0.06	0.08	0.09	0.11	0.14	0.15	0.15	0.13
	県域	報告数	555	-	8	22	21	14	27	30	52	37	38	39
		定点当たり	1.52	-	0.02	0.06	0.06	0.04	0.07	0.08	0.14	0.10	0.10	0.11
		報告数	191	-	3	12	7	5	9	7	16	11	11	16
		定点当たり	1.58	-	0.02	0.10	0.06	0.04	0.07	0.06	0.13	0.09	0.09	0.13
新型コロナ ウイルス感染症	全国	報告数	17,937	211	400	652	364	404	313	301	232	267	254	239
		定点当たり	3.64	0.04	0.08	0.13	0.07	0.08	0.06	0.06	0.05	0.05	0.05	0.05
	県域	報告数	1,183	7	19	44	19	11	13	12	10	6	15	8
		定点当たり	3.23	0.02	0.05	0.12	0.05	0.03	0.04	0.03	0.03	0.02	0.04	0.02
		報告数	424	3	5	16	7	3	2	5	2	-	5	3
		定点当たり	3.50	0.02	0.04	0.13	0.06	0.02	0.02	0.04	0.02	-	0.04	0.02

インフルエンザ/ COVID-19定点		項目	10-14	15-19	20-29	30-39	40-49	50-59	60-69	70-79	80歳以 上
インフルエンザ (高病原性鳥イン フルエンザを除く)	全国	報告数	1,738	788	402	516	374	188	89	62	67
		定点当たり	0.35	0.16	0.08	0.10	0.08	0.04	0.02	0.01	0.01
	県域	報告数	84	62	30	22	34	18	6	8	3
		定点当たり	0.23	0.17	0.08	0.06	0.09	0.05	0.02	0.02	0.01
		報告数	32	24	14	6	9	2	3	3	1
		定点当たり	0.26	0.20	0.12	0.05	0.07	0.02	0.02	0.02	0.01
新型コロナ ウイルス感染症	全国	報告数	1,347	1,093	1,490	1,580	1,758	2,005	1,519	1,642	1,866
		定点当たり	0.27	0.22	0.30	0.32	0.36	0.41	0.31	0.33	0.38
	県域	報告数	93	106	152	108	142	174	91	87	66
		定点当たり	0.25	0.29	0.42	0.30	0.39	0.48	0.25	0.24	0.18
		報告数	29	38	46	35	57	48	38	46	36
		定点当たり	0.24	0.31	0.38	0.29	0.47	0.40	0.31	0.38	0.30

基幹定点		項目	合計	1歳未満	1-9
インフルエンザ (入院患者)	全国	報告数	74	3	29
	全県	報告数	2	0	0
	県域	報告数	0	0	0
新型コロナ ウイルス感染症 (入院患者)	全国	報告数	1,487	43	40
	全県	報告数	38	2	0
	県域	報告数	10	1	0

基幹定点		項目	10-19	20-29	30-39	40-49	50-59	60-69	70-79	80歳以 上
インフルエンザ (入院患者)	全国	報告数	6	2	2	3	1	6	6	16
	全県	報告数	0	0	0	1	0	0	1	0
	県域	報告数	0	0	0	0	0	0	0	0
新型コロナ ウイルス感染症 (入院患者)	全国	報告数	20	24	18	31	70	136	394	711
	全県	報告数	0	3	2	0	2	5	5	19
	県域	報告数	0	0	1	0	1	2	1	4

※インフルエンザと新型コロナウイルス感染症の全国数値は厚生労働省からの公表後に表に反映します。

表2 報告数・定点当たり報告数、疾病・年齢階級別  
(全県及び横浜市・川崎市・相模原市を除く県域) (その2)

2024年16週(04月15日～04月21日)

\*表2は、各保健福祉事務所からの最新の報告をもとに作成しているため、国の還元データである表1および表3の数値と一致しないことがあります

小児科定点		項目	合計	～5か月	～11か 月	1歳
RSウイルス 感染症	全国	報告数	5,498	492	974	1,983
		定点当たり	1.76	0.16	0.31	0.63
	全県	報告数	366	25	89	136
		定点当たり	1.58	0.11	0.39	0.59
	県域	報告数	137	5	29	51
		定点当たり	1.80	0.07	0.38	0.67
咽頭結膜熱	全国	報告数	2,118	12	80	439
		定点当たり	0.68	0.00	0.03	0.14
	全県	報告数	62	1	2	9
		定点当たり	0.27	0.00	0.01	0.04
	県域	報告数	30	-	-	2
		定点当たり	0.39	-	-	0.03
A群溶血性 レンサ球菌 咽頭炎	全国	報告数	12,784	11	87	587
		定点当たり	4.08	0.00	0.03	0.19
	全県	報告数	718	-	6	26
		定点当たり	3.11	-	0.03	0.11
	県域	報告数	201	-	1	2
		定点当たり	2.64	-	0.01	0.03
感染性胃腸炎	全国	報告数	13,123	119	803	1,624
		定点当たり	4.19	0.04	0.26	0.52
	全県	報告数	645	4	41	66
		定点当たり	2.79	0.02	0.18	0.29
	県域	報告数	189	-	5	10
		定点当たり	2.49	-	0.07	0.13
水痘	全国	報告数	450	1	18	26
		定点当たり	0.14	0.00	0.01	0.01
	全県	報告数	26	-	1	2
		定点当たり	0.11	-	0.00	0.01
	県域	報告数	9	-	-	1
		定点当たり	0.12	-	-	0.01
手足口病	全国	報告数	1,405	9	134	616
		定点当たり	0.45	0.00	0.04	0.20
	全県	報告数	26	-	1	8
		定点当たり	0.11	-	0.00	0.03
	県域	報告数	1	-	-	-
		定点当たり	0.01	-	-	-
伝染性紅斑	全国	報告数	153	-	1	12
		定点当たり	0.05	-	0.00	0.00
	全県	報告数	28	-	-	-
		定点当たり	0.12	-	-	-
	県域	報告数	8	-	-	-
		定点当たり	0.11	-	-	-
突発性発しん	全国	報告数	933	13	206	540
		定点当たり	0.30	0.00	0.07	0.17
	全県	報告数	60	2	18	26
		定点当たり	0.26	0.01	0.08	0.11
	県域	報告数	15	-	3	7
		定点当たり	0.20	-	0.04	0.09
ヘルパンギーナ	全国	報告数	187	2	18	56
		定点当たり	0.06	0.00	0.01	0.02
	全県	報告数	7	-	-	2
		定点当たり	0.03	-	-	0.01
	県域	報告数	-	-	-	-
		定点当たり	-	-	-	-
流行性耳下腺炎	全国	報告数	159	-	-	4
		定点当たり	0.05	-	-	0.00
	全県	報告数	13	-	-	-
		定点当たり	0.06	-	-	-
	県域	報告数	5	-	-	-
		定点当たり	0.07	-	-	-

表2 報告数・定点当たり報告数、疾病・年齢階級別

(全県及び横浜市・川崎市・相模原市を除く県域) (その3)

2024年16週(04月15日～04月21日)

\*表2は、各保健福祉事務所からの最新の報告をもとに作成しているため、国の還元データである表1および表3の数値と一致しないことがあります。

小児科定点		項目	2	3	4	5	6	7	8	9	10-14	15-19	20歳以上
RSウイルス 感染症	全国	報告数	1,087	530	225	118	29	8	13	8	16	1	14
		定点当たり	0.35	0.17	0.07	0.04	0.01	0.00	0.00	0.00	0.01	0.00	0.00
	全県	報告数	65	25	13	7	2	1	2	-	-	-	1
		定点当たり	0.28	0.11	0.06	0.03	0.01	0.00	0.01	-	-	-	0.00
	県域	報告数	27	12	9	3	1	-	-	-	-	-	-
		定点当たり	0.36	0.16	0.12	0.04	0.01	-	-	-	-	-	-
咽頭結膜熱	全国	報告数	310	303	306	223	117	114	58	47	59	14	36
		定点当たり	0.10	0.10	0.10	0.07	0.04	0.04	0.02	0.02	0.02	0.00	0.01
	全県	報告数	9	10	3	11	7	3	2	2	2	3	-
		定点当たり	0.04	0.04	0.01	0.05	0.03	0.01	0.01	0.01	0.01	0.01	-
	県域	報告数	5	5	1	5	5	2	1	1	1	3	-
		定点当たり	0.07	0.07	0.01	0.07	0.07	0.03	0.01	0.01	0.01	0.04	-
A群溶血性 レンサ球菌 咽頭炎	全国	報告数	825	1,241	1,506	1,643	1,450	1,357	1,093	843	1,399	123	619
		定点当たり	0.26	0.40	0.48	0.52	0.46	0.43	0.35	0.27	0.45	0.04	0.20
	全県	報告数	45	48	84	106	94	80	60	40	40	96	9
		定点当たり	0.19	0.21	0.36	0.46	0.41	0.35	0.26	0.17	0.42	0.04	0.10
	県域	報告数	11	19	24	32	18	28	17	8	34	2	5
		定点当たり	0.14	0.25	0.32	0.42	0.24	0.37	0.22	0.11	0.45	0.03	0.07
感染性胃腸炎	全国	報告数	1,194	1,188	1,368	1,213	928	903	788	619	1,280	186	910
		定点当たり	0.38	0.38	0.44	0.39	0.30	0.29	0.25	0.20	0.41	0.06	0.29
	全県	報告数	63	48	66	60	48	51	33	30	63	8	64
		定点当たり	0.27	0.21	0.29	0.26	0.21	0.22	0.14	0.13	0.27	0.03	0.28
	県域	報告数	13	17	20	25	16	15	9	8	22	4	25
		定点当たり	0.17	0.22	0.26	0.33	0.21	0.20	0.12	0.11	0.29	0.05	0.33
水痘	全国	報告数	30	27	31	39	45	34	42	40	98	11	8
		定点当たり	0.01	0.01	0.01	0.01	0.01	0.01	0.01	0.01	0.03	0.00	0.00
	全県	報告数	1	4	-	1	5	3	2	-	5	-	2
		定点当たり	0.00	0.02	-	0.00	0.02	0.01	0.01	-	0.02	-	0.01
	県域	報告数	-	-	-	1	2	2	1	-	2	-	-
		定点当たり	-	-	-	0.01	0.03	0.03	0.01	-	0.03	-	-
手足口病	全国	報告数	292	134	95	63	26	15	7	5	5	-	4
		定点当たり	0.09	0.04	0.03	0.02	0.01	0.00	0.00	0.00	0.00	-	0.00
	全県	報告数	7	5	2	3	-	-	-	-	-	-	-
		定点当たり	0.03	0.02	0.01	0.01	-	-	-	-	-	-	-
	県域	報告数	1	-	-	-	-	-	-	-	-	-	-
		定点当たり	0.01	-	-	-	-	-	-	-	-	-	-
伝染性紅斑	全国	報告数	15	23	34	22	12	11	12	5	5	-	1
		定点当たり	0.00	0.01	0.01	0.01	0.00	0.00	0.00	0.00	0.00	0.00	-
	全県	報告数	3	7	3	4	3	1	5	1	-	-	1
		定点当たり	0.01	0.03	0.01	0.02	0.01	0.00	0.02	0.00	-	-	0.00
	県域	報告数	-	2	1	1	1	-	3	-	-	-	-
		定点当たり	-	0.03	0.01	0.01	0.01	-	0.04	-	-	-	-
突発性発しん	全国	報告数	121	29	16	5	-	2	1	-	-	-	-
		定点当たり	0.04	0.01	0.01	0.00	-	0.00	0.00	-	-	-	-
	全県	報告数	7	3	3	1	-	-	-	-	-	-	-
		定点当たり	0.03	0.01	0.01	0.00	-	-	-	-	-	-	-
	県域	報告数	3	-	2	-	-	-	-	-	-	-	-
		定点当たり	0.04	-	0.03	-	-	-	-	-	-	-	-
ヘルパンギーナ	全国	報告数	39	20	17	16	6	8	1	1	2	1	-
		定点当たり	0.01	0.01	0.01	0.01	0.00	0.00	0.00	0.00	0.00	0.00	0.00
	全県	報告数	-	3	1	-	-	1	-	-	-	-	-
		定点当たり	-	0.01	0.00	-	-	0.00	-	-	-	-	-
	県域	報告数	-	-	-	-	-	-	-	-	-	-	-
		定点当たり	-	-	-	-	-	-	-	-	-	-	-
流行性耳下腺炎	全国	報告数	11	13	30	28	21	14	13	5	13	5	2
		定点当たり	0.00	0.00	0.01	0.01	0.01	0.00	0.00	0.00	0.00	0.00	0.00
	全県	報告数	-	2	2	5	2	1	-	-	1	-	-
		定点当たり	-	0.01	0.01	0.02	0.01	0.00	-	-	0.00	-	-
	県域	報告数	-	2	-	2	1	-	-	-	-	-	-
		定点当たり	-	0.03	-	0.03	0.01	-	-	-	-	-	-

表2 報告数・定点当たり報告数、疾病・年齢階級別

2024年16週(04月15日～04月21日)

(全県及び横浜市・川崎市・相模原市を除く県域) (その4)

\*表2は、各保健福祉事務所からの最新の報告をもとに作成しているため、国の還元データである表1および表3の数値と一致しないことがあります

眼科定点		項目	合計	～5か月	～11か月	1歳	2	3	4	5	6	7	8	9	
急性出血性 結膜炎	全国	報告数	13	-	-	-	2	-	-	-	-	-	-	-	-
		定点当たり	0.02	-	-	-	0.00	-	-	-	-	-	-	-	-
	全県	報告数	2	-	-	-	-	-	-	-	-	-	-	-	-
		定点当たり	0.04	-	-	-	-	-	-	-	-	-	-	-	-
	県域	報告数	-	-	-	-	-	-	-	-	-	-	-	-	-
		定点当たり	-	-	-	-	-	-	-	-	-	-	-	-	-
流行性角結膜炎	全国	報告数	381	-	2	8	14	12	14	8	7	8	5	1	
		定点当たり	0.55	-	0.00	0.01	0.02	0.02	0.02	0.01	0.01	0.01	0.01	0.00	
	全県	報告数	71	-	-	1	3	6	7	3	4	3	1	-	
		定点当たり	1.42	-	-	0.02	0.06	0.12	0.14	0.06	0.08	0.06	0.02	-	
	県域	報告数	15	-	-	-	1	-	2	2	1	1	-	-	
		定点当たり	0.88	-	-	-	0.06	-	0.12	0.12	0.06	0.06	-	-	

眼科定点		項目	10-14	15-19	20-29	30-39	40-49	50-59	60-69	70歳以上
急性出血性 結膜炎	全国	報告数	1	-	-	6	1	3	-	-
		定点当たり	0.00	-	-	0.01	0.00	0.00	-	-
	全県	報告数	1	-	-	-	-	1	-	-
		定点当たり	0.02	-	-	-	-	0.02	-	-
	県域	報告数	-	-	-	-	-	-	-	-
		定点当たり	-	-	-	-	-	-	-	-
流行性角結膜炎	全国	報告数	11	5	43	89	44	46	34	30
		定点当たり	0.02	0.01	0.06	0.13	0.06	0.07	0.05	0.04
	全県	報告数	-	-	7	19	9	5	3	-
		定点当たり	-	-	0.14	0.38	0.18	0.10	0.06	-
	県域	報告数	-	-	3	2	2	1	-	-
		定点当たり	-	-	0.18	0.12	0.12	0.06	-	-

表2 報告数・定点当たり報告数、疾病・年齢階級別

(全県及び横浜市・川崎市・相模原市を除く県域) (その5)

2024年16週(04月15日～04月21日)

\*表2は、各保健福祉事務所からの最新の報告をもとに作成しているため、国の還元データである表1および表3の数値と一致しないことがあります

基幹定点 (週報)		項目	合計	0歳	1-4	5-9	10-14	15-19	20-24	25-29	30-34	35-39	40-44	
細菌性髄膜炎	全国	報告数	10	1	1	-	-	-	-	-	-	-	1	
		定点当たり	0.02	0.00	0.00	-	-	-	-	-	-	-	-	0.00
	全県	報告数	-	-	-	-	-	-	-	-	-	-	-	-
		定点当たり	-	-	-	-	-	-	-	-	-	-	-	-
	県域	報告数	-	-	-	-	-	-	-	-	-	-	-	-
		定点当たり	-	-	-	-	-	-	-	-	-	-	-	-
無菌性髄膜炎	全国	報告数	7	1	-	-	1	2	-	1	-	1	-	
		定点当たり	0.01	0.00	-	-	0.00	0.00	-	0.00	-	0.00	-	
	全県	報告数	-	-	-	-	-	-	-	-	-	-	-	
		定点当たり	-	-	-	-	-	-	-	-	-	-	-	
	県域	報告数	-	-	-	-	-	-	-	-	-	-	-	
		定点当たり	-	-	-	-	-	-	-	-	-	-	-	
マイコプラズマ肺炎	全国	報告数	64	-	9	30	11	2	2	1	1	2	1	
		定点当たり	0.13	-	0.02	0.06	0.02	0.00	0.00	0.00	0.00	0.00	0.00	
	全県	報告数	1	-	-	-	-	-	1	-	-	-	-	
		定点当たり	0.08	-	-	-	-	-	0.08	-	-	-	-	
	県域	報告数	1	-	-	-	-	-	1	-	-	-	-	
		定点当たり	0.20	-	-	-	-	-	0.20	-	-	-	-	
クラミジア肺炎 (オウム病を除く)	全国	報告数	1	-	-	-	-	-	-	-	-	-	-	
		定点当たり	0.00	-	-	-	-	-	-	-	-	-	-	
	全県	報告数	-	-	-	-	-	-	-	-	-	-	-	
		定点当たり	-	-	-	-	-	-	-	-	-	-	-	
	県域	報告数	-	-	-	-	-	-	-	-	-	-	-	
		定点当たり	-	-	-	-	-	-	-	-	-	-	-	
感染性胃腸炎 (ロタウイルス)	全国	報告数	10	-	4	5	-	-	-	-	-	-	-	
		定点当たり	0.02	-	0.01	0.01	-	-	-	-	-	-	-	
	全県	報告数	-	-	-	-	-	-	-	-	-	-	-	
		定点当たり	-	-	-	-	-	-	-	-	-	-	-	
	県域	報告数	-	-	-	-	-	-	-	-	-	-	-	
		定点当たり	-	-	-	-	-	-	-	-	-	-	-	

基幹定点 (週報)		項目	45-49	50-54	55-59	60-64	65-69	70歳以上
細菌性髄膜炎	全国	報告数	-	1	1	-	1	4
		定点当たり	-	0.00	0.00	-	0.00	0.01
	全県	報告数	-	-	-	-	-	-
		定点当たり	-	-	-	-	-	-
	県域	報告数	-	-	-	-	-	-
		定点当たり	-	-	-	-	-	-
無菌性髄膜炎	全国	報告数	-	-	-	-	1	-
		定点当たり	-	-	-	-	0.00	-
	全県	報告数	-	-	-	-	-	-
		定点当たり	-	-	-	-	-	-
	県域	報告数	-	-	-	-	-	-
		定点当たり	-	-	-	-	-	-
マイコプラズマ肺炎	全国	報告数	2	-	-	-	3	-
		定点当たり	0.00	-	-	-	0.01	-
	全県	報告数	-	-	-	-	-	-
		定点当たり	-	-	-	-	-	-
	県域	報告数	-	-	-	-	-	-
		定点当たり	-	-	-	-	-	-
クラミジア肺炎 (オウム病を除く)	全国	報告数	-	-	-	-	-	1
		定点当たり	-	-	-	-	-	0.00
	全県	報告数	-	-	-	-	-	-
		定点当たり	-	-	-	-	-	-
	県域	報告数	-	-	-	-	-	-
		定点当たり	-	-	-	-	-	-
感染性胃腸炎 (ロタウイルス)	全国	報告数	-	-	-	-	-	1
		定点当たり	-	-	-	-	-	0.00
	全県	報告数	-	-	-	-	-	-
		定点当たり	-	-	-	-	-	-
	県域	報告数	-	-	-	-	-	-
		定点当たり	-	-	-	-	-	-

表3 5週前～今週の推移 (その1)

(全県及び横浜市・川崎市・相模原市を除く県域)

2024年16週(04月15日～04月21日)

	疾病名	項目	5週前	4週前	3週前	2週前	1週前	今週	
			11週	12週	13週	14週	15週	16週	
			(03月11日～ 03月17日)	(03月18日～ 03月24日)	(03月25日～ 03月31日)	(04月01日～ 04月07日)	(04月08日～ 04月14日)	(04月15日～ 04月21日)	
C O I D ・ E 1 9 定 点	インフルエンザ (高病原性鳥インフル エンザを除く)	全県	報告数	6,771	4,523	3,752	1,578	790	555
			定点当たり	18.60	12.36	10.22	4.36	2.19	1.52
		県域	報告数	2,444	1,682	1,360	539	247	191
			定点当たり	20.20	13.90	11.24	4.45	2.04	1.58
	新型コロナ ウイルス感染症	全県	報告数	1,619	1,254	1,354	1,165	1,105	1,183
			定点当たり	4.45	3.43	3.69	3.22	3.06	3.23
		県域	報告数	623	466	518	465	402	424
			定点当たり	5.15	3.85	4.28	3.84	3.32	3.50

基 幹 定 点	インフルエンザ (入院患者)	全県	報告数	19	6	17	12	4	2
		県域	報告数	6	-	5	4	1	-
	新型コロナウイル ス感染症(入院患 者)	全県	報告数	56	83	84	64	58	38
		県域	報告数	16	36	24	23	8	10

表3 5週前～今週の推移 (その2)  
(全県及び横浜市・川崎市・相模原市を除く県域)

2024年16週(04月15日～04月21日)

疾病名	項目		5週前	4週前	3週前	2週前	1週前	今週
			11週	12週	13週	14週	15週	16週
			(03月11日～ 03月17日)	(03月18日～ 03月24日)	(03月25日～ 03月31日)	(04月01日～ 04月07日)	(04月08日～ 04月14日)	(04月15日～ 04月21日)
RSウイルス 感染症	全県	報告数	82	97	138	182	280	366
		定点当たり	0.36	0.42	0.60	0.79	1.22	1.58
	県域	報告数	26	27	54	67	138	137
		定点当たり	0.34	0.36	0.71	0.88	1.82	1.80
咽頭結膜熱	全県	報告数	75	77	82	73	57	62
		定点当たり	0.33	0.33	0.36	0.32	0.25	0.27
	県域	報告数	35	26	36	33	22	30
		定点当たり	0.46	0.34	0.47	0.43	0.29	0.39
A群溶血性 レンサ球菌 咽頭炎	全県	報告数	786	617	661	558	595	718
		定点当たり	3.43	2.67	2.87	2.44	2.59	3.11
	県域	報告数	314	228	203	196	188	201
		定点当たり	4.13	3.00	2.67	2.58	2.47	2.64
感染性胃腸炎	全県	報告数	843	610	608	637	646	645
		定点当たり	3.68	2.64	2.64	2.78	2.81	2.79
	県域	報告数	279	192	195	209	210	189
		定点当たり	3.67	2.53	2.57	2.75	2.76	2.49
水痘	全県	報告数	22	30	23	36	33	26
		定点当たり	0.10	0.13	0.10	0.16	0.14	0.11
	県域	報告数	7	15	11	13	10	9
		定点当たり	0.09	0.20	0.14	0.17	0.13	0.12
手足口病	全県	報告数	11	9	10	19	18	26
		定点当たり	0.05	0.04	0.04	0.08	0.08	0.11
	県域	報告数	5	3	2	6	-	1
		定点当たり	0.07	0.04	0.03	0.08	-	0.01
伝染性紅斑	全県	報告数	8	6	10	9	11	28
		定点当たり	0.03	0.03	0.04	0.04	0.05	0.12
	県域	報告数	-	-	3	4	6	8
		定点当たり	-	-	0.04	0.05	0.08	0.11
突発性発しん	全県	報告数	45	46	46	41	59	60
		定点当たり	0.20	0.20	0.20	0.18	0.26	0.26
	県域	報告数	14	10	14	11	15	15
		定点当たり	0.18	0.13	0.18	0.14	0.20	0.20
ヘルパンギーナ	全県	報告数	2	3	-	9	7	7
		定点当たり	0.01	0.01	-	0.04	0.03	0.03
	県域	報告数	-	1	-	-	3	-
		定点当たり	-	0.01	-	-	0.04	-
流行性耳下腺炎	全県	報告数	4	3	10	7	11	13
		定点当たり	0.02	0.01	0.04	0.03	0.05	0.06
	県域	報告数	2	-	2	1	3	5
		定点当たり	0.03	-	0.03	0.01	0.04	0.07

小児科  
定点

表3 5週前～今週の推移 (その3)  
 (全県及び横浜市・川崎市・相模原市を除く県域)

2024年16週(04月15日～04月21日)

	疾病名	項目	5週前	4週前	3週前	2週前	1週前	今週	
			11週	12週	13週	14週	15週	16週	
			(03月11日～ 03月17日)	(03月18日～ 03月24日)	(03月25日～ 03月31日)	(04月01日～ 04月07日)	(04月08日～ 04月14日)	(04月15日～ 04月21日)	
眼科 定点	急性出血性 結膜炎	全県	報告数	-	2	1	2	7	2
			定点当たり	-	0.04	0.02	0.04	0.15	0.04
		県域	報告数	-	-	-	-	-	-
			定点当たり	-	-	-	-	-	-
	流行性角結膜炎	全県	報告数	38	56	59	65	73	71
			定点当たり	0.76	1.12	1.18	1.30	1.59	1.42
		県域	報告数	16	22	24	26	22	15
			定点当たり	0.94	1.29	1.41	1.53	1.29	0.88
基幹 定点	細菌性髄膜炎	全県	報告数	-	1	-	1	1	-
			定点当たり	-	0.08	-	0.08	0.08	-
		県域	報告数	-	1	-	1	1	-
			定点当たり	-	0.20	-	0.20	0.20	-
	無菌性髄膜炎	全県	報告数	-	1	-	-	2	-
			定点当たり	-	0.08	-	-	0.17	-
		県域	報告数	-	1	-	-	-	-
			定点当たり	-	0.20	-	-	-	-
	マイコプラズマ 肺炎	全県	報告数	1	1	-	-	2	1
			定点当たり	0.08	0.08	-	-	0.17	0.08
		県域	報告数	-	-	-	-	-	1
			定点当たり	-	-	-	-	-	0.20
	クラミジア肺炎 (オウム病を 除く)	全県	報告数	-	1	-	-	-	-
			定点当たり	-	0.08	-	-	-	-
		県域	報告数	-	-	-	-	-	-
			定点当たり	-	-	-	-	-	-
	感染性胃腸炎 (ロタウイルス)	全県	報告数	-	-	-	-	-	-
			定点当たり	-	-	-	-	-	-
県域		報告数	-	-	-	-	-	-	
		定点当たり	-	-	-	-	-	-	



