



神奈川県感染症発生情報(15週報)

(2024年4月8日～2024年4月14日)

<https://www.pref.kanagawa.jp/sys/eiken>



今週の注目感染症

～RSウイルス感染症～

神奈川県では、RSウイルス感染症の定点当たり報告数が1.22となり、7週頃(2024年2月12日～2月18日)から増加傾向が続いています。全国的には2週(2024年1月8日～1月14日)以降増加傾向がみられています。

RSウイルス感染症は、RS(respiratory syncytial)ウイルスによる感染症です。主に乳幼児に多く、感冒様症状(発熱・咳・鼻汁等)から重症の細気管支炎・肺炎まで、さまざまな呼吸器の症状を起こします。特に、生後6か月未満で感染すると、重症化のリスクが高いといわれています。高齢者施設で集団発生する場合もあり、二次性細菌性肺炎により重篤化することがあります。乳幼児が周囲にいる場合は、予防のためにマスクの着用や丁寧な手洗いを心がけましょう。

～腸チフス～

2024年14週までに2例の報告がありました。詳しくは神奈川県衛生研究所ホームページをご参照ください。

今週の全数把握対象疾患

(当該週の国による集計及び各保健福祉事務所からの報告をもとに期日を決めて集計しているため、集計数が前後することがあります。)

分類	対象疾患	内訳				神奈川県 (今週)	神奈川県 (2024年累計)
		県域	横浜市	川崎市	相模原市		
二類	結核	8	11	5	1	25	273
三類	細菌性赤痢			1		1	1
	腸管出血性大腸菌感染症	1				1	13
四類	E型肝炎	1		1		2	24
五類	アメーバ赤痢		1			1	17
	カルバペネム耐性腸内細菌目細菌感染症	2	2			4	42
	急性脳炎			1		1	10
	劇症型溶血性レンサ球菌感染症		1			1	40
	侵襲性インフルエンザ菌感染症			1		1	12
	侵襲性肺炎球菌感染症	2	1	1	1	5	63
	水痘(入院例)		2			2	15
	梅毒	1	7	5		13	193

全数把握対象疾患情報

- ・結核25例:年齢群は10歳未満1例、10歳代1例、20歳代2例、30歳代2例、50歳代3例、60歳代4例、70歳代7例、80歳代4例、90歳以上1例、病型は肺結核12例、結核性胸膜炎1例、粟粒結核1例、無症状病原体保有者11例
- ・細菌性赤痢1例:年齢群は80歳代、病原体は*S. flexneri*(B群)、推定感染経路は経口感染、推定感染地域は日本国内都道府県不明
- ・腸管出血性大腸菌感染症1例:年齢群は10歳代、血清型・毒素型はO26・VT2、推定感染経路は経口感染(牛肉、ユッケ)、推定感染地域は国外(大韓民国)
- ・E型肝炎2例:年齢群は70歳代1例、90歳以上1例、感染経路は不明2例、推定感染地域は神奈川県1例、日本国内都道府県不明1例
- ・アメーバ赤痢1例:年齢群は60歳代、病型は腸管アメーバ症、感染経路は不明、感染地域は神奈川県
- ・カルバペネム耐性腸内細菌目細菌感染症4例:年齢群は10歳代1例、60歳代1例、90歳以上2例、菌種名は*Escherichia coli*1例、*Enterobacter cloacae*1例、*Klebsiella aerogenes*1例、*K. pneumoniae* subsp. *ozaenae*1例、推定感染経路は医療器具関連感染1例、その他1例、不明2例、推定感染地域は神奈川県2例、日本国内都道府県不明1例、不明1例
- ・急性脳炎1例:年齢群は40歳代、病原体は不明、感染経路は不明、推定感染地域は日本国内都道府県不明
- ・劇症型溶血性レンサ球菌感染症1例:年齢群は40歳代、血清群はA群、感染経路は不明、推定感染地域は神奈川県
- ・侵襲性インフルエンザ菌感染症1例:年齢群は80歳代、感染経路は不明、感染地域は不明、ワクチン接種歴は不明
- ・侵襲性肺炎球菌感染症5例:年齢群は30歳代1例、40歳代1例、50歳代1例、70歳代1例、80歳代1例、推定感染経路は飛沫感染1例、不明4例、推定感染地域は神奈川県4例、日本国内都道府県不明1例、ワクチン接種歴は接種なし3例、不明2例
- ・水痘(入院例)2例:年齢群は10歳未満1例、70歳代1例、検査診断例1例、臨床診断例1例、推定感染経路は飛沫・飛沫核感染1例、不明1例、推定感染地域は神奈川県2例、ワクチン接種歴は接種あり(2回)1例、不明1例
- ・梅毒13例:年齢群は10歳未満1例、20歳代5例、30歳代1例、40歳代4例、50歳代2例、病型は早期顕症梅毒I期5例、早期顕症梅毒II期2例、先天梅毒1例、無症状病原体保有者5例、推定感染経路は性的接触11例、母子感染1例、不明1例、推定感染地域は神奈川県5例、東京都1例、沖縄県又は大阪府1例、日本国内都道府県不明2例、不明4例

今週の定点把握対象疾患

定点医療機関数:インフルエンザ/COVID-19定点(361)、小児科定点(230)、眼科定点(46)、基幹定点(12)

・水痘の定点当たり報告数が、茅ヶ崎市0.57(前週1.14)となり、注意報レベル(1)を下回りました。

神奈川県感染症情報センター

神奈川県衛生研究所 企画情報部 衛生情報課

TEL:0467-83-4400(代表)

FAX:0467-89-5211(企画情報部)

感染症発生動向調査事業は「感染症の予防及び感染症の患者に対する医療に関する法律」によって行われています。

*県域とは、神奈川県内の市町村のうち横浜市、川崎市、相模原市を除いた地域です

感染症発生動向調査：週報対象疾患の時系列グラフ

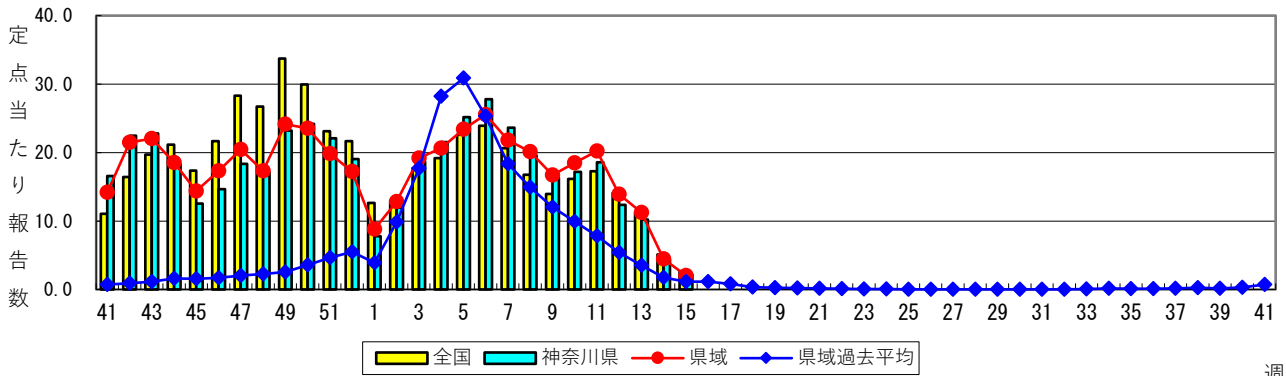
※疾患名の括弧書きは、一般名称であり、正式名称ではありません。

※神奈川県 & 県域（横浜市・川崎市・相模原市を除く）のデータです。

2024年15週

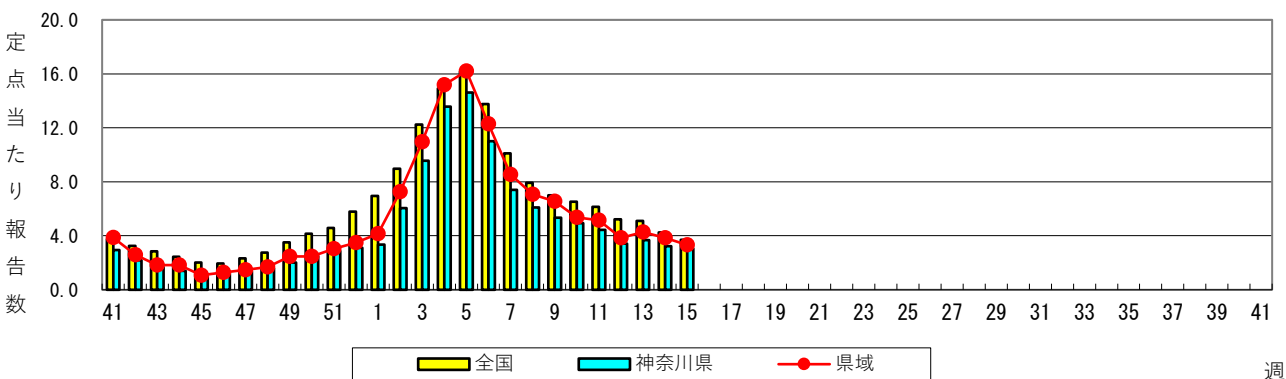
(04月08日～04月14日)

インフルエンザ（高病原性鳥インフルエンザ[※]を除く）



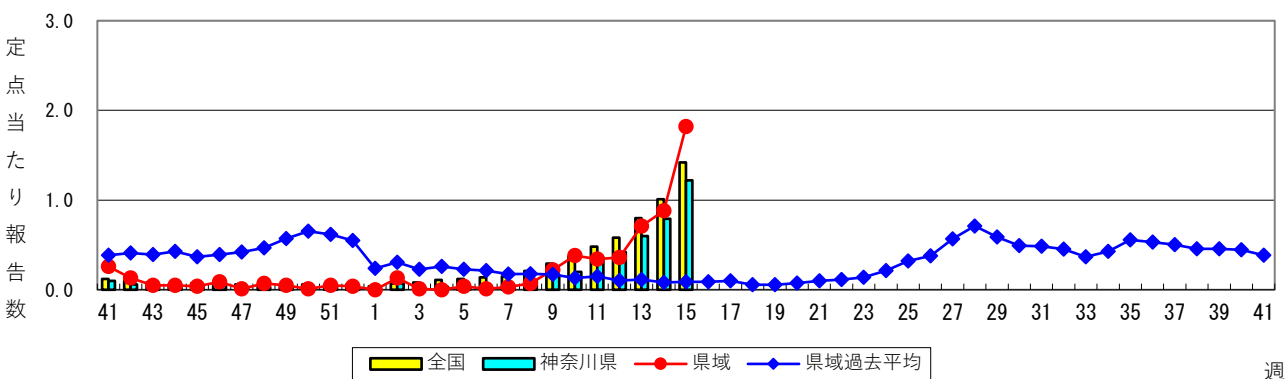
週

新型コロナウイルス感染症



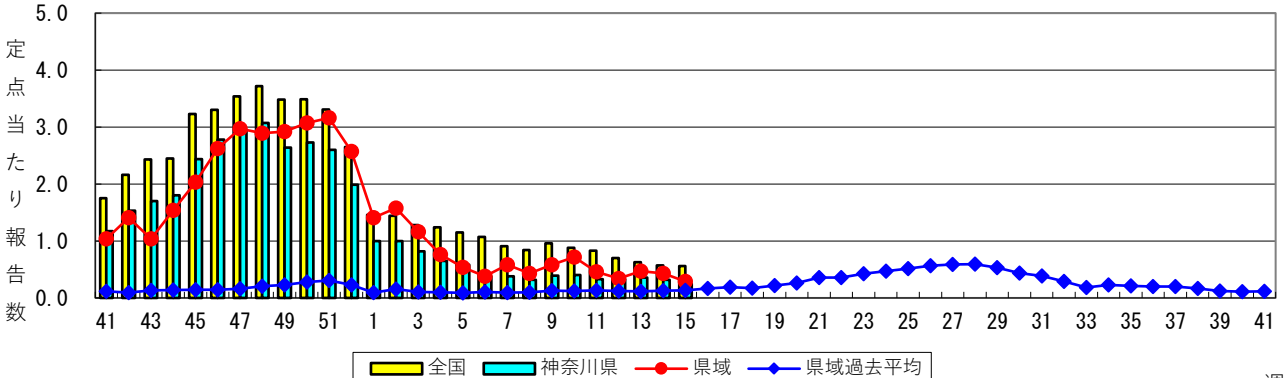
週

R S ウイルス感染症



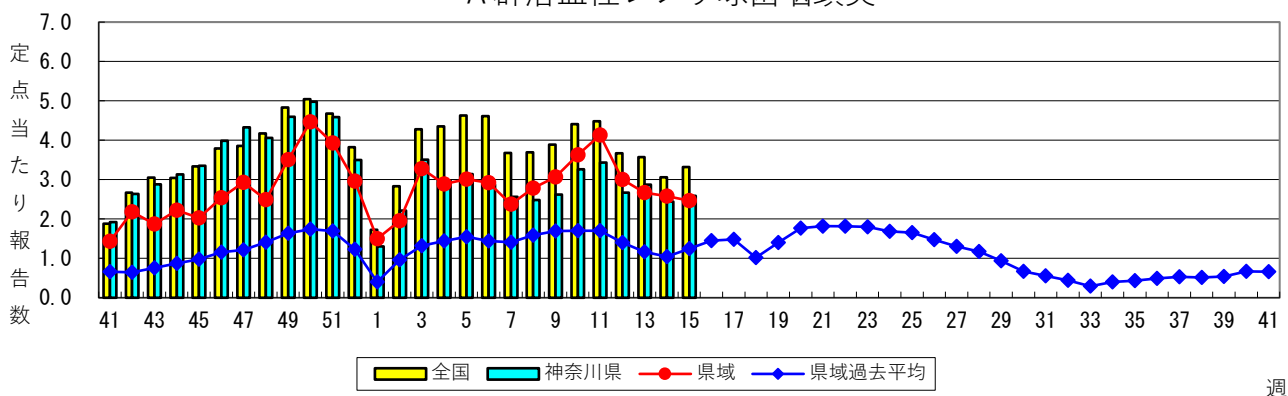
週

咽頭結膜熱



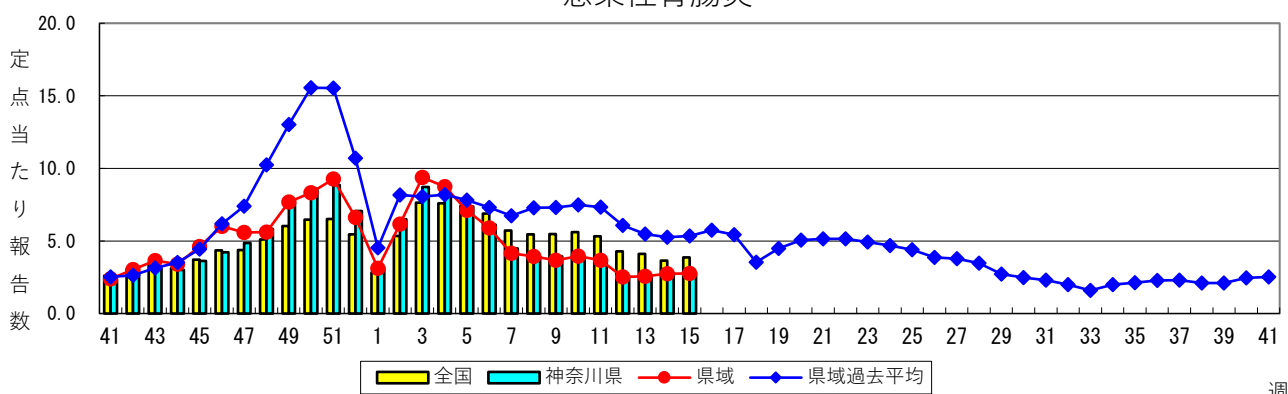
週

A群溶血性レンサ球菌咽頭炎



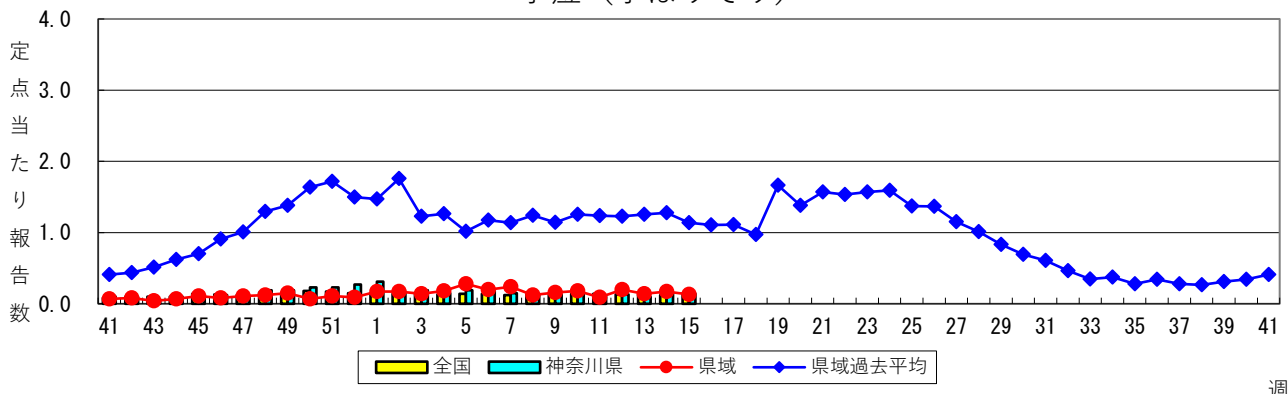
週

感染性胃腸炎



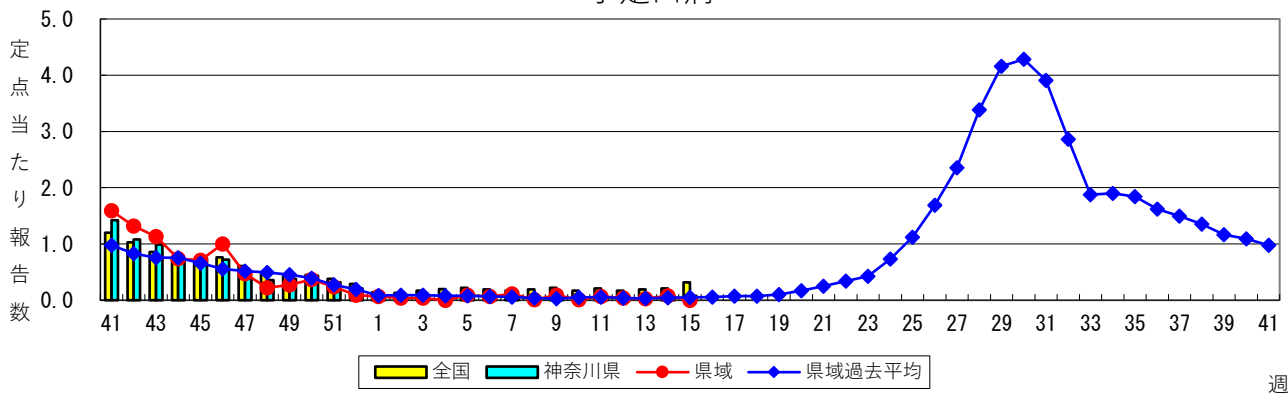
週

水痘 (水ぼうそう)



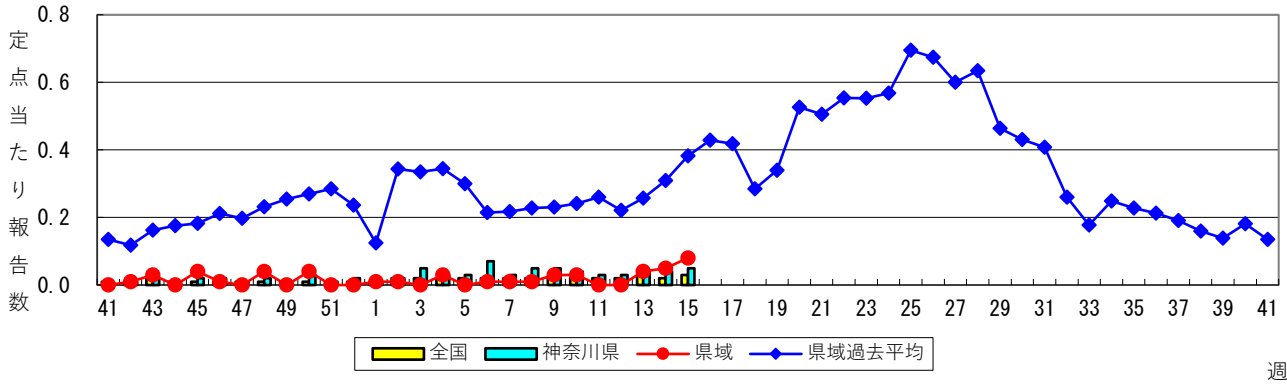
週

手足口病

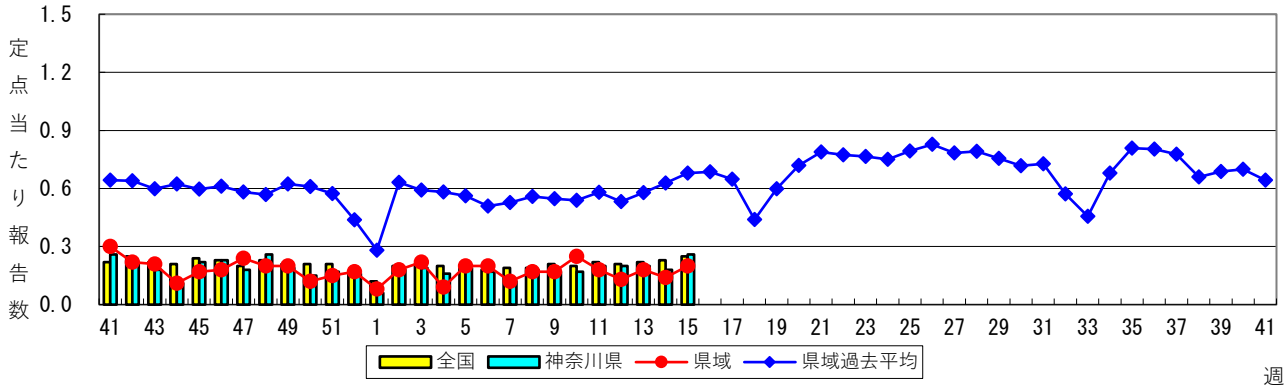


週

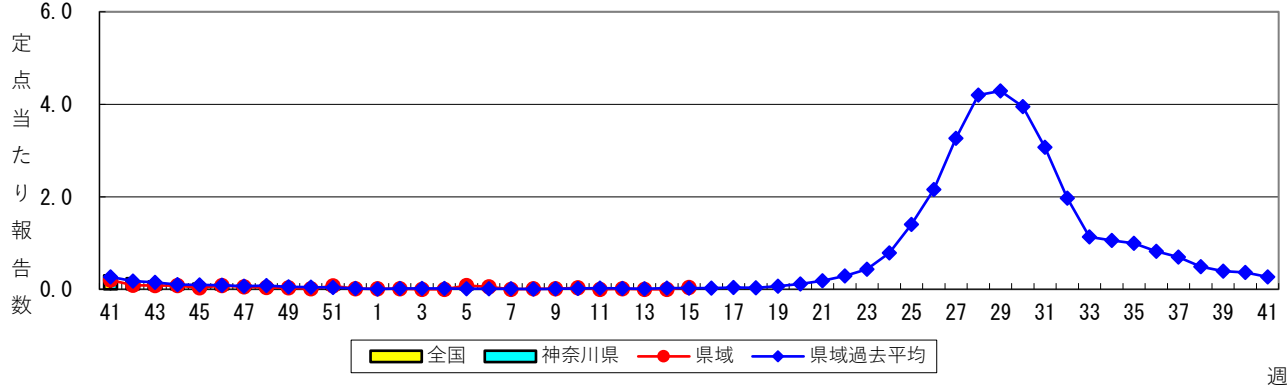
伝染性紅斑（リンゴ病）



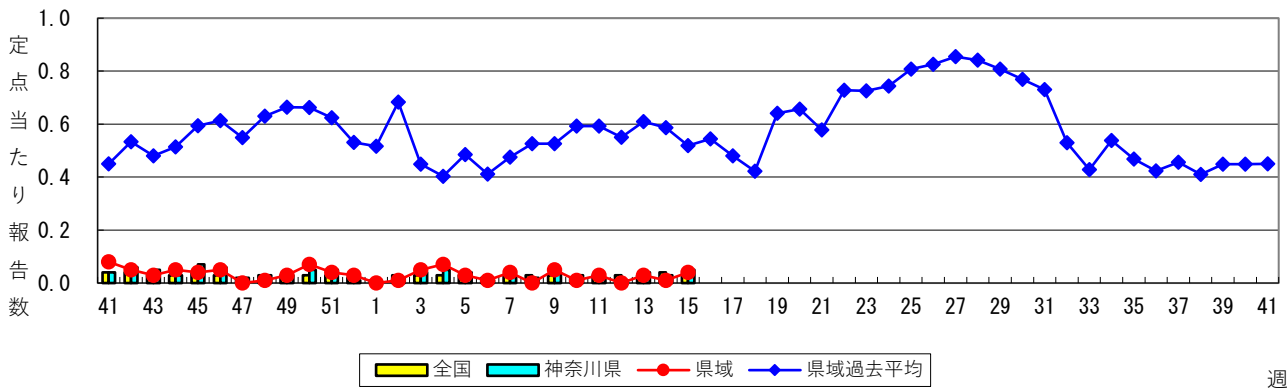
突発性発しん



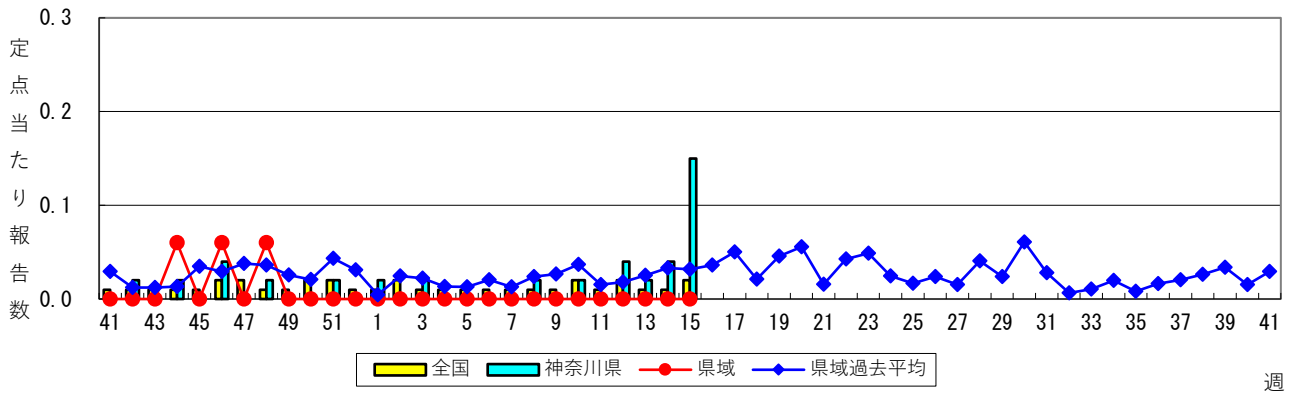
ヘルパンギーナ



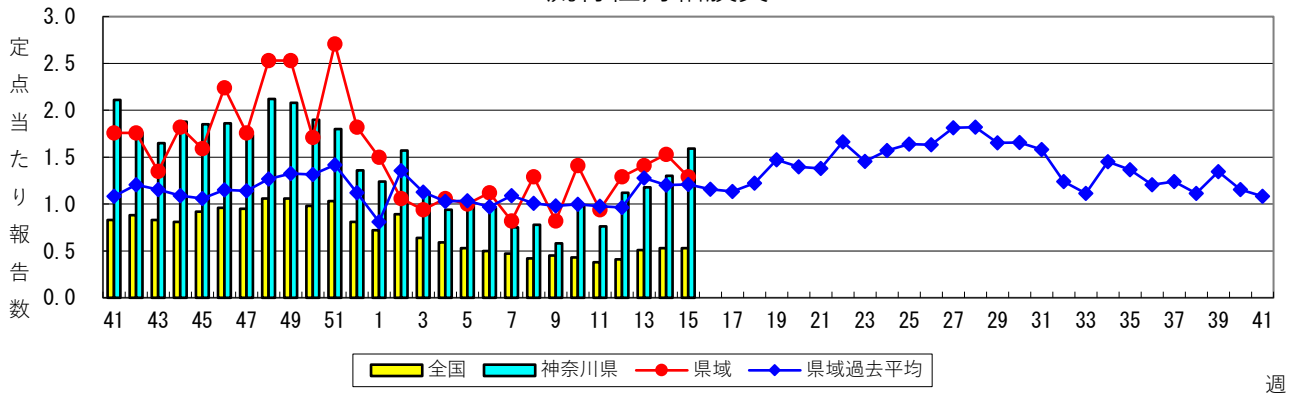
流行性耳下腺炎（おたふくかぜ）



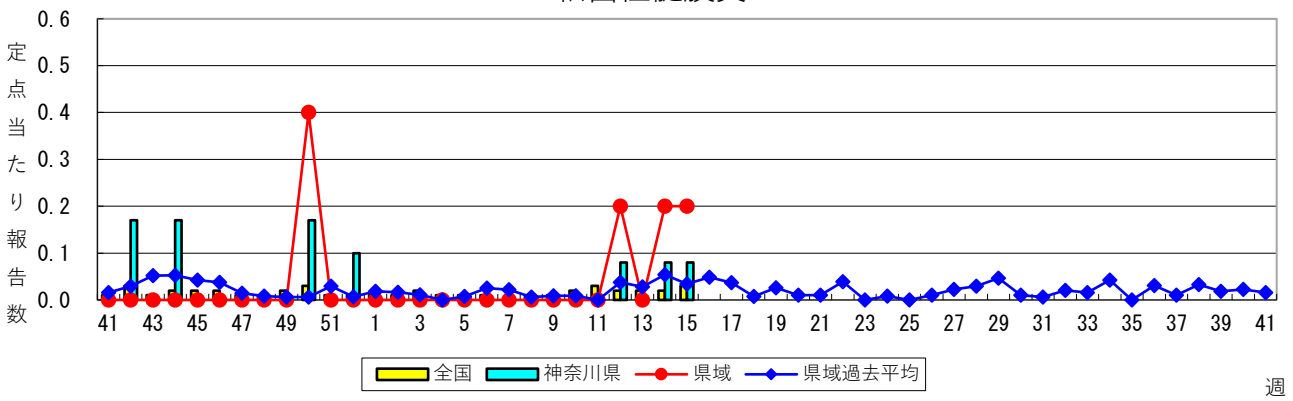
急性出血性結膜炎



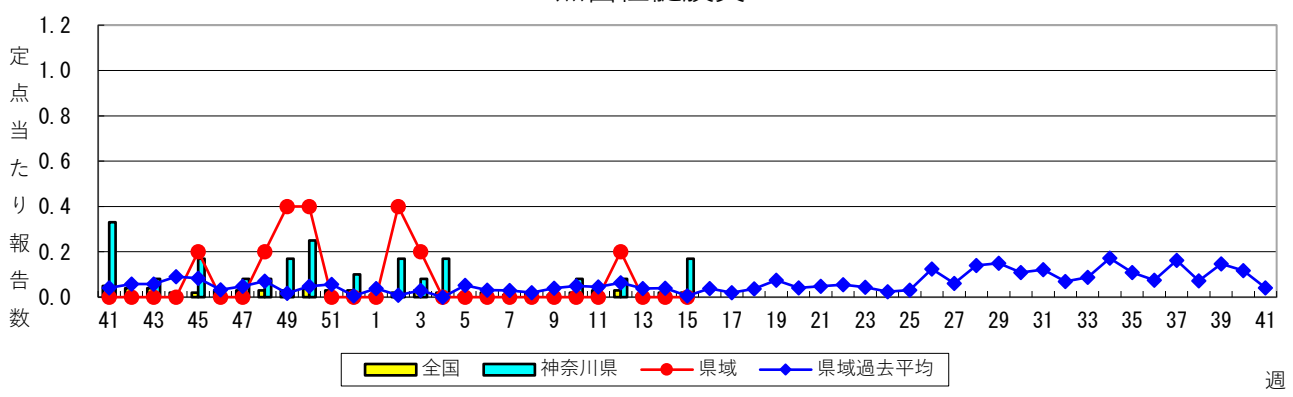
流行性角結膜炎



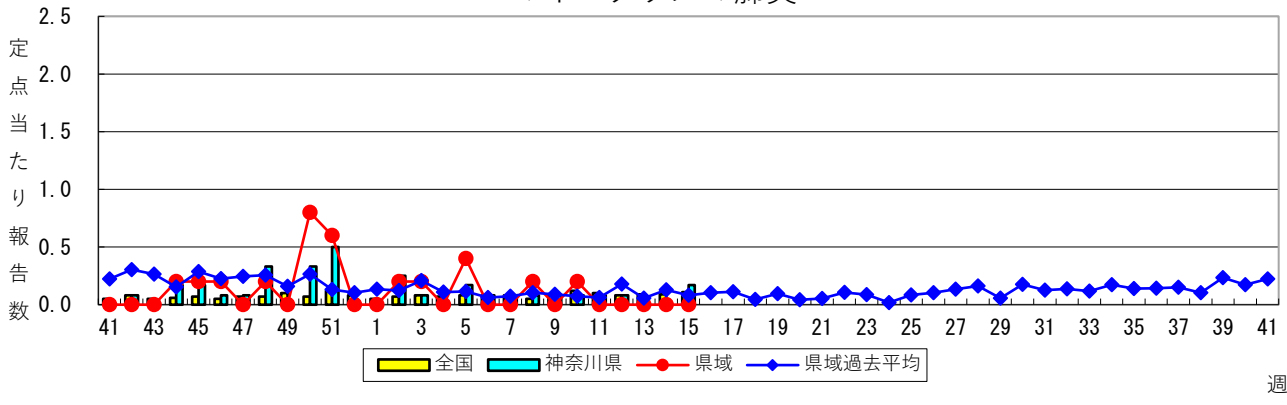
細菌性髄膜炎



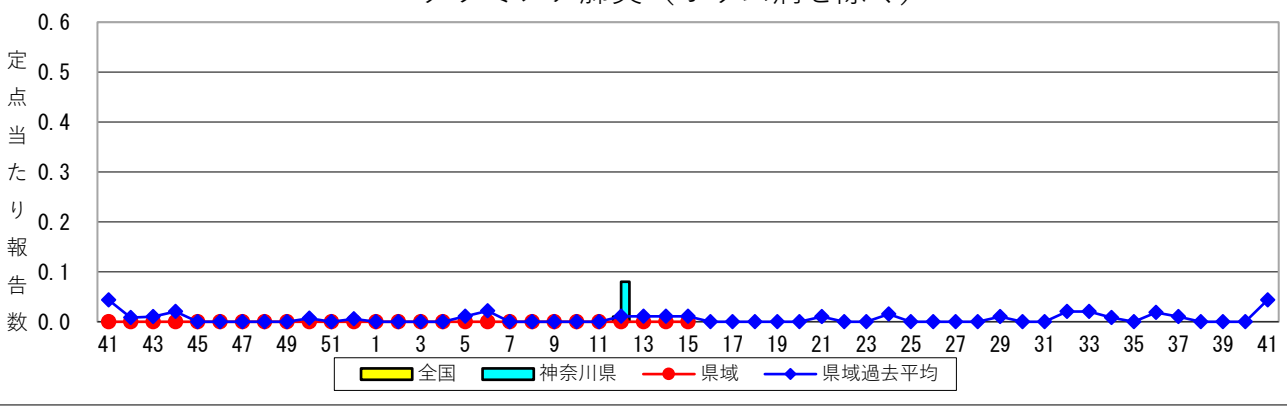
無菌性髄膜炎



マイコプラズマ肺炎



クラミジア肺炎（オウム病を除く）



感染性胃腸炎（ロタウイルス）

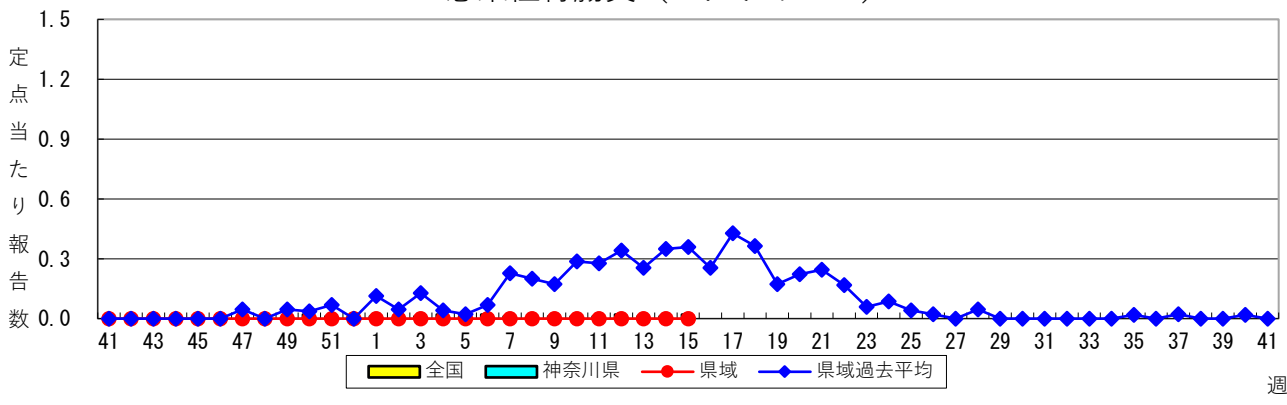


表1 報告数・定点当たり報告数 疾病、政令市・保健所別 (その1)

2024年15週(04月08日~04月14日)

*県域とは、神奈川県内の市町村のうち横浜市、川崎市、相模原市を除いた地域です。

神奈川県	インフルエンザ/COVID-19定点				基幹定点	
	インフルエンザ (高病原性鳥インフルエンザを除く)		新型コロナウイルス 感染症		インフルエンザ (入院患者)	新型コロナウイルス 感染症 (入院患者)
	報告数	定点当たり	報告数	定点当たり	報告数	報告数
全県	790	2.19	1,105	3.06	4	58
横浜市	318	2.26	414	2.94	3	35
川崎市	129	2.11	188	3.08	-	12
相模原市	96	2.53	101	2.66	-	3
県域	247	2.04	402	3.32	1	8
横須賀市	21	1.50	58	4.14	-	2
藤沢市	16	1.00	60	3.75	-	3
茅ヶ崎市	13	1.18	38	3.45
平塚	29	2.64	33	3.00	-	2
平塚 秦野センター	16	1.60	19	1.90
鎌倉	14	1.40	37	3.70
鎌倉 三崎センター	7	2.33	7	2.33
小田原	31	3.10	19	1.90
小田原 足柄上センター	5	1.00	15	3.00	-	-
厚木	62	3.26	97	5.11	1	1
厚木 大和センター	33	2.75	19	1.58

神奈川県	小児科定点									
	RSウイルス感染症		咽頭結膜熱		A群溶血性レンサ球菌 咽頭炎		感染性胃腸炎		水痘	
	報告数	定点当たり	報告数	定点当たり	報告数	定点当たり	報告数	定点当たり	報告数	定点当たり
全県	280	1.22	57	0.25	595	2.59	646	2.81	33	0.14
横浜市	79	0.90	10	0.11	187	2.13	183	2.08	14	0.16
川崎市	53	1.43	18	0.49	150	4.05	138	3.73	7	0.19
相模原市	10	0.34	7	0.24	70	2.41	115	3.97	2	0.07
県域	138	1.82	22	0.29	188	2.47	210	2.76	10	0.13
横須賀市	7	0.78	-	-	4	0.44	12	1.33	2	0.22
藤沢市	8	0.80	3	0.30	15	1.50	23	2.30	1	0.10
茅ヶ崎市	12	1.71	3	0.43	41	5.86	21	3.00	4	0.57
平塚	11	1.57	1	0.14	22	3.14	18	2.57	-	-
平塚 秦野センター	4	0.67	3	0.50	29	4.83	31	5.17	-	-
鎌倉	8	1.33	-	-	8	1.33	22	3.67	1	0.17
鎌倉 三崎センター	-	-	-	-	2	1.00	-	-	-	-
小田原	4	0.67	2	0.33	14	2.33	29	4.83	-	-
小田原 足柄上センター	-	-	1	0.33	1	0.33	-	-	-	-
厚木	80	6.67	9	0.75	40	3.33	34	2.83	-	-
厚木 大和センター	4	0.50	-	-	12	1.50	20	2.50	2	0.25

神奈川県	小児科定点									
	手足口病		伝染性紅斑		突発性発しん		ヘルパンギーナ		流行性耳下腺炎	
	報告数	定点当たり	報告数	定点当たり	報告数	定点当たり	報告数	定点当たり	報告数	定点当たり
全県	18	0.08	11	0.05	59	0.26	7	0.03	11	0.05
横浜市	3	0.03	4	0.05	28	0.32	-	-	4	0.05
川崎市	4	0.11	-	-	9	0.24	4	0.11	3	0.08
相模原市	11	0.38	1	0.03	7	0.24	-	-	1	0.03
県域	-	-	6	0.08	15	0.20	3	0.04	3	0.04
横須賀市	-	-	-	-	1	0.11	-	-	-	-
藤沢市	-	-	-	-	5	0.50	-	-	1	0.10
茅ヶ崎市	-	-	-	-	2	0.29	-	-	-	-
平塚	-	-	1	0.14	2	0.29	-	-	-	-
平塚 秦野センター	-	-	-	-	1	0.17	1	0.17	1	0.17
鎌倉	-	-	-	-	-	-	-	-	1	0.17
鎌倉 三崎センター	-	-	-	-	-	-	-	-	-	-
小田原	-	-	-	-	-	-	-	-	-	-
小田原 足柄上センター	-	-	-	-	-	-	-	-	-	-
厚木	-	-	-	-	2	0.17	1	0.08	-	-
厚木 大和センター	-	-	5	0.63	2	0.25	1	0.13	-	-

表2 報告数・定点当たり報告数、疾病・年齢階級別

(全県及び横浜市・川崎市・相模原市を除く県域) (その1)

2024年15週(04月08日～04月14日)

*表2は、各保健福祉事務所からの最新の報告をもとに作成しているため、国の還元データである表1および表3の数値と一致しないことがあります

インフルエンザ/ COVID-19定点		項目	合計	～5か月	～11か 月	1歳	2	3	4	5	6	7	8	9
インフルエンザ (高病原性鳥イン フルエンザを除く)	全国	報告数	13,245	56	182	538	530	672	805	943	1,036	1,051	953	752
		定点当たり	2.69	0.01	0.04	0.11	0.11	0.14	0.16	0.19	0.21	0.21	0.19	0.15
	全県	報告数	790	2	19	38	27	46	32	52	57	43	47	37
		定点当たり	2.19	0.01	0.05	0.11	0.07	0.13	0.09	0.14	0.16	0.12	0.13	0.10
	県域	報告数	247	1	4	15	7	11	8	13	12	12	21	10
		定点当たり	2.04	0.01	0.03	0.12	0.06	0.09	0.07	0.11	0.10	0.10	0.17	0.08
新型コロナ ウイルス感染症	全国	報告数	18,297	233	463	807	448	382	332	292	170	224	211	192
		定点当たり	3.71	0.05	0.09	0.16	0.09	0.08	0.07	0.06	0.03	0.05	0.04	0.04
	全県	報告数	1,105	10	36	47	22	24	18	12	5	12	14	9
		定点当たり	3.06	0.03	0.10	0.13	0.06	0.07	0.05	0.03	0.01	0.03	0.04	0.02
	県域	報告数	402	3	16	9	5	4	7	2	2	3	4	4
		定点当たり	3.32	0.02	0.13	0.07	0.04	0.03	0.06	0.02	0.02	0.02	0.03	0.03

インフルエンザ/ COVID-19定点		項目	10-14	15-19	20-29	30-39	40-49	50-59	60-69	70-79	80歳以 上
インフルエンザ (高病原性鳥イン フルエンザを除く)	全国	報告数	2,063	803	714	926	590	288	151	91	101
		定点当たり	0.42	0.16	0.14	0.19	0.12	0.06	0.03	0.02	0.02
	全県	報告数	129	55	69	65	36	22	7	6	1
		定点当たり	0.36	0.15	0.19	0.18	0.10	0.06	0.02	0.02	0.00
	県域	報告数	54	18	15	22	8	12	2	2	-
		定点当たり	0.45	0.15	0.12	0.18	0.07	0.10	0.02	0.02	-
新型コロナ ウイルス感染症	全国	報告数	1,001	737	1,543	1,656	1,897	2,190	1,586	1,841	2,092
		定点当たり	0.20	0.15	0.31	0.34	0.39	0.44	0.32	0.37	0.42
	全県	報告数	65	60	80	120	146	164	76	89	96
		定点当たり	0.18	0.17	0.22	0.33	0.40	0.45	0.21	0.25	0.27
	県域	報告数	24	16	24	37	50	65	30	43	54
		定点当たり	0.20	0.13	0.20	0.31	0.41	0.54	0.25	0.36	0.45

基幹定点		項目	合計	1歳未満	1-9
インフルエンザ (入院患者)	全国	報告数	118	6	61
	全県	報告数	4	0	2
	県域	報告数	1	0	1
新型コロナ ウイルス感染症 (入院患者)	全国	報告数	1,611	42	55
	全県	報告数	58	3	1
	県域	報告数	8	2	0

基幹定点		項目	10-19	20-29	30-39	40-49	50-59	60-69	70-79	80歳以 上
インフルエンザ (入院患者)	全国	報告数	7	0	9	4	0	5	13	13
	全県	報告数	1	0	1	0	0	0	0	0
	県域	報告数	0	0	0	0	0	0	0	0
新型コロナ ウイルス感染症 (入院患者)	全国	報告数	13	14	27	35	87	148	396	794
	全県	報告数	1	2	2	2	3	6	8	30
	県域	報告数	0	0	0	0	1	1	0	4

※インフルエンザと新型コロナウイルス感染症の全国数値は厚生労働省からの公表後に表に反映します。

表2 報告数・定点当たり報告数、疾病・年齢階級別
(全県及び横浜市・川崎市・相模原市を除く県域) (その2)

2024年15週(04月08日～04月14日)

*表2は、各保健福祉事務所からの最新の報告をもとに作成しているため、国の還元データである表1および表3の数値と一致しないことがあります

小児科定点		項目	合計	～5か月	～11か 月	1歳
RSウイルス 感染症	全国	報告数	4,448	438	747	1,697
		定点当たり	1.42	0.14	0.24	0.54
	全県	報告数	280	18	62	120
		定点当たり	1.22	0.08	0.27	0.52
	県域	報告数	138	8	34	61
		定点当たり	1.82	0.11	0.45	0.80
咽頭結膜熱	全国	報告数	1,764	12	65	329
		定点当たり	0.56	0.00	0.02	0.11
	全県	報告数	57	1	1	10
		定点当たり	0.25	0.00	0.00	0.04
	県域	報告数	22	-	1	3
		定点当たり	0.29	-	0.01	0.04
A群溶血性 レンサ球菌 咽頭炎	全国	報告数	10,392	14	73	451
		定点当たり	3.32	0.00	0.02	0.14
	全県	報告数	595	1	3	22
		定点当たり	2.59	0.00	0.01	0.10
	県域	報告数	188	-	1	2
		定点当たり	2.47	-	0.01	0.03
感染性胃腸炎	全国	報告数	12,090	96	702	1,594
		定点当たり	3.86	0.03	0.22	0.51
	全県	報告数	646	3	36	63
		定点当たり	2.81	0.01	0.16	0.27
	県域	報告数	210	-	9	18
		定点当たり	2.76	-	0.12	0.24
水痘	全国	報告数	458	4	6	29
		定点当たり	0.15	0.00	0.00	0.01
	全県	報告数	33	-	-	2
		定点当たり	0.14	-	-	0.01
	県域	報告数	10	-	-	2
		定点当たり	0.13	-	-	0.03
手足口病	全国	報告数	1,009	3	81	432
		定点当たり	0.32	0.00	0.03	0.14
	全県	報告数	18	1	-	5
		定点当たり	0.08	0.00	-	0.02
	県域	報告数	-	-	-	-
		定点当たり	-	-	-	-
伝染性紅斑	全国	報告数	83	-	2	7
		定点当たり	0.03	-	0.00	0.00
	全県	報告数	11	-	-	-
		定点当たり	0.05	-	-	-
	県域	報告数	6	-	-	-
		定点当たり	0.08	-	-	-
突発性発しん	全国	報告数	784	7	172	437
		定点当たり	0.25	0.00	0.05	0.14
	全県	報告数	59	-	15	29
		定点当たり	0.26	-	0.07	0.13
	県域	報告数	15	-	2	7
		定点当たり	0.20	-	0.03	0.09
ヘルパンギーナ	全国	報告数	141	2	14	46
		定点当たり	0.05	0.00	0.00	0.01
	全県	報告数	7	-	-	2
		定点当たり	0.03	-	-	0.01
	県域	報告数	3	-	-	1
		定点当たり	0.04	-	-	0.01
流行性耳下腺炎	全国	報告数	86	-	-	2
		定点当たり	0.03	-	-	0.00
	全県	報告数	11	-	-	-
		定点当たり	0.05	-	-	-
	県域	報告数	3	-	-	-
		定点当たり	0.04	-	-	-

表2 報告数・定点当たり報告数、疾病・年齢階級別

(全県及び横浜市・川崎市・相模原市を除く県域) (その3)

2024年15週(04月08日～04月14日)

*表2は、各保健福祉事務所からの最新の報告をもとに作成しているため、国の還元データである表1および表3の数値と一致しないことがあります。

小児科定点		項目	2	3	4	5	6	7	8	9	10-14	15-19	20歳以上	
RSウイルス感染症	全国	報告数	885	360	169	80	20	16	5	6	11	2	12	
		定点当たり	0.28	0.12	0.05	0.03	0.01	0.01	0.00	0.00	0.00	0.00	0.00	
	全県	報告数	44	20	11	-	2	2	-	-	-	-	-	1
		定点当たり	0.19	0.09	0.05	-	0.01	0.01	-	-	-	-	-	0.00
	県域	報告数	18	9	5	-	1	1	-	-	-	-	-	1
		定点当たり	0.24	0.12	0.07	-	0.01	0.01	-	-	-	-	-	0.01
咽頭結膜熱	全国	報告数	277	234	264	199	109	73	59	41	60	10	32	
		定点当たり	0.09	0.07	0.08	0.06	0.03	0.02	0.02	0.01	0.02	0.00	0.01	
	全県	報告数	5	6	10	9	4	-	4	2	1	-	-	4
		定点当たり	0.02	0.03	0.04	0.04	0.02	-	0.02	0.01	0.00	-	-	0.02
	県域	報告数	3	2	2	4	2	-	4	1	-	-	-	-
		定点当たり	0.04	0.03	0.03	0.05	0.03	-	0.05	0.01	-	-	-	-
A群溶血性レンサ球菌咽頭炎	全国	報告数	773	1,171	1,344	1,405	1,024	997	829	601	1,080	104	526	
		定点当たり	0.25	0.37	0.43	0.45	0.33	0.32	0.26	0.19	0.35	0.03	0.17	
	全県	報告数	40	69	83	79	67	60	48	36	57	6	24	
		定点当たり	0.17	0.30	0.36	0.34	0.29	0.26	0.21	0.16	0.25	0.03	0.10	
	県域	報告数	11	20	24	34	17	19	14	14	22	3	7	
		定点当たり	0.14	0.26	0.32	0.45	0.22	0.25	0.18	0.18	0.29	0.04	0.09	
感染性胃腸炎	全国	報告数	1,215	1,119	1,230	1,232	744	783	645	547	1,141	170	872	
		定点当たり	0.39	0.36	0.39	0.39	0.24	0.25	0.21	0.17	0.36	0.05	0.28	
	全県	報告数	62	62	60	54	32	33	34	35	67	11	94	
		定点当たり	0.27	0.27	0.26	0.23	0.14	0.14	0.15	0.15	0.29	0.05	0.41	
	県域	報告数	19	20	27	20	6	10	12	11	32	4	22	
		定点当たり	0.25	0.26	0.36	0.26	0.08	0.13	0.16	0.14	0.42	0.05	0.29	
水痘	全国	報告数	22	20	29	36	37	50	59	54	91	11	10	
		定点当たり	0.01	0.01	0.01	0.01	0.01	0.02	0.02	0.02	0.03	0.00	0.00	
	全県	報告数	1	2	1	4	3	7	4	2	7	-	-	
		定点当たり	0.00	0.01	0.00	0.02	0.01	0.03	0.02	0.01	0.03	-	-	
	県域	報告数	-	-	1	-	1	1	1	2	2	-	-	
		定点当たり	-	-	0.01	-	0.01	0.01	0.01	0.03	0.03	-	-	
手足口病	全国	報告数	222	93	78	45	19	13	8	1	10	-	4	
		定点当たり	0.07	0.03	0.02	0.01	0.01	0.00	0.00	0.00	0.00	-	0.00	
	全県	報告数	4	4	2	1	-	1	-	-	-	-	-	
		定点当たり	0.02	0.02	0.01	0.00	-	0.00	-	-	-	-	-	
	県域	報告数	-	-	-	-	-	-	-	-	-	-	-	
		定点当たり	-	-	-	-	-	-	-	-	-	-	-	
伝染性紅斑	全国	報告数	9	15	15	13	5	5	3	3	6	-	-	
		定点当たり	0.00	0.00	0.00	0.00	0.00	0.00	0.00	0.00	0.00	-	-	
	全県	報告数	1	1	2	2	-	2	1	-	2	-	-	
		定点当たり	0.00	0.00	0.01	0.01	-	0.01	0.00	-	0.01	-	-	
	県域	報告数	-	1	1	2	-	-	1	-	1	-	-	
		定点当たり	-	0.01	0.01	0.03	-	-	0.01	-	0.01	-	-	
突発性発しん	全国	報告数	121	32	10	5	-	-	-	-	-	-	-	
		定点当たり	0.04	0.01	0.00	0.00	-	-	-	-	-	-	-	
	全県	報告数	7	4	2	2	-	-	-	-	-	-	-	
		定点当たり	0.03	0.02	0.01	0.01	-	-	-	-	-	-	-	
	県域	報告数	5	1	-	-	-	-	-	-	-	-	-	
		定点当たり	0.07	0.01	-	-	-	-	-	-	-	-	-	
ヘルパンギーナ	全国	報告数	28	17	8	9	3	1	2	2	2	2	5	
		定点当たり	0.01	0.01	0.00	0.00	0.00	0.00	0.00	0.00	0.00	0.00	0.00	
	全県	報告数	1	2	-	1	-	-	-	1	-	-	-	
		定点当たり	0.00	0.01	-	0.00	-	-	-	0.00	-	-	-	
	県域	報告数	-	1	-	1	-	-	-	-	-	-	-	
		定点当たり	-	0.01	-	0.01	-	-	-	-	-	-	-	
流行性耳下腺炎	全国	報告数	5	9	13	18	8	10	6	4	9	-	2	
		定点当たり	0.00	0.00	0.00	0.01	0.00	0.00	0.00	0.00	0.00	-	0.00	
	全県	報告数	-	-	1	3	-	3	2	2	-	-	-	
		定点当たり	-	-	0.00	0.01	-	0.01	0.01	0.01	-	-	-	
	県域	報告数	-	-	-	-	-	1	1	1	-	-	-	
		定点当たり	-	-	-	-	-	0.01	0.01	0.01	-	-	-	

表2 報告数・定点当たり報告数、疾病・年齢階級別

(全県及び横浜市・川崎市・相模原市を除く県域) (その4)

2024年15週(04月08日～04月14日)

*表2は、各保健福祉事務所からの最新の報告をもとに作成しているため、国の還元データである表1および表3の数値と一致しないことがあります

眼科定点		項目	合計	～5か月	～11か月	1歳	2	3	4	5	6	7	8	9
急性出血性 結膜炎	全国	報告数	12	-	-	-	-	1	-	-	-	-	-	1
		定点当たり	0.02	-	-	-	-	0.00	-	-	-	-	-	0.00
	全県	報告数	7	-	-	-	-	1	-	-	-	-	-	1
		定点当たり	0.15	-	-	-	-	0.02	-	-	-	-	-	0.02
	県域	報告数	-	-	-	-	-	-	-	-	-	-	-	-
		定点当たり	-	-	-	-	-	-	-	-	-	-	-	-
流行性角結膜炎	全国	報告数	365	1	4	10	13	9	9	8	4	-	5	6
		定点当たり	0.53	0.00	0.01	0.01	0.02	0.01	0.01	0.01	0.01	-	0.01	0.01
	全県	報告数	73	-	1	2	7	1	3	1	1	-	1	1
		定点当たり	1.59	-	0.02	0.04	0.15	0.02	0.07	0.02	0.02	-	0.02	0.02
	県域	報告数	22	-	-	-	1	-	-	-	1	-	-	1
		定点当たり	1.29	-	-	-	0.06	-	-	-	0.06	-	-	0.06

眼科定点		項目	10-14	15-19	20-29	30-39	40-49	50-59	60-69	70歳以上
急性出血性 結膜炎	全国	報告数	-	1	2	4	1	1	1	-
		定点当たり	-	0.00	0.00	0.01	0.00	0.00	0.00	-
	全県	報告数	-	-	1	2	1	1	-	-
		定点当たり	-	-	0.02	0.04	0.02	0.02	-	-
	県域	報告数	-	-	-	-	-	-	-	-
		定点当たり	-	-	-	-	-	-	-	-
流行性角結膜炎	全国	報告数	9	8	37	78	43	52	41	28
		定点当たり	0.01	0.01	0.05	0.11	0.06	0.08	0.06	0.04
	全県	報告数	2	-	7	17	12	9	3	5
		定点当たり	0.04	-	0.15	0.37	0.26	0.20	0.07	0.11
	県域	報告数	2	-	2	7	3	4	-	1
		定点当たり	0.12	-	0.12	0.41	0.18	0.24	-	0.06

表2 報告数・定点当たり報告数、疾病・年齢階級別

(全県及び横浜市・川崎市・相模原市を除く県域) (その5)

2024年15週(04月08日～04月14日)

*表2は、各保健福祉事務所からの最新の報告をもとに作成しているため、国の還元データである表1および表3の数値と一致しないことがあります

基幹定点(週報)		項目	合計	0歳	1-4	5-9	10-14	15-19	20-24	25-29	30-34	35-39	40-44
細菌性髄膜炎	全国	報告数	16	1	-	1	-	2	-	-	-	-	1
		定点当たり	0.03	0.00	-	0.00	-	0.00	-	-	-	-	0.00
	全県	報告数	1	-	-	-	-	-	-	-	-	-	-
		定点当たり	0.08	-	-	-	-	-	-	-	-	-	-
	県域	報告数	1	-	-	-	-	-	-	-	-	-	-
		定点当たり	0.20	-	-	-	-	-	-	-	-	-	-
無菌性髄膜炎	全国	報告数	8	1	-	-	-	-	2	2	-	-	-
		定点当たり	0.02	0.00	-	-	-	-	0.00	0.00	-	-	-
	全県	報告数	2	-	-	-	-	-	-	1	-	-	-
		定点当たり	0.17	-	-	-	-	-	-	0.08	-	-	-
	県域	報告数	-	-	-	-	-	-	-	-	-	-	-
		定点当たり	-	-	-	-	-	-	-	-	-	-	-
マイコプラズマ肺炎	全国	報告数	55	-	11	22	16	1	1	1	-	-	-
		定点当たり	0.11	-	0.02	0.05	0.03	0.00	0.00	0.00	-	-	-
	全県	報告数	2	-	-	-	2	-	-	-	-	-	-
		定点当たり	0.17	-	-	-	0.17	-	-	-	-	-	-
	県域	報告数	-	-	-	-	-	-	-	-	-	-	-
		定点当たり	-	-	-	-	-	-	-	-	-	-	-
クラミジア肺炎 (オウム病を除く)	全国	報告数	1	-	-	-	-	-	-	-	-	-	-
		定点当たり	0.00	-	-	-	-	-	-	-	-	-	-
	全県	報告数	-	-	-	-	-	-	-	-	-	-	-
		定点当たり	-	-	-	-	-	-	-	-	-	-	-
	県域	報告数	-	-	-	-	-	-	-	-	-	-	-
		定点当たり	-	-	-	-	-	-	-	-	-	-	-
感染性胃腸炎 (ロタウイルス)	全国	報告数	8	1	1	4	1	-	-	-	-	-	-
		定点当たり	0.02	0.00	0.00	0.01	0.00	-	-	-	-	-	-
	全県	報告数	-	-	-	-	-	-	-	-	-	-	-
		定点当たり	-	-	-	-	-	-	-	-	-	-	-
	県域	報告数	-	-	-	-	-	-	-	-	-	-	-
		定点当たり	-	-	-	-	-	-	-	-	-	-	-

基幹定点(週報)		項目	45-49	50-54	55-59	60-64	65-69	70歳以上
細菌性髄膜炎	全国	報告数	1	-	1	1	2	6
		定点当たり	0.00	-	0.00	0.00	0.00	0.01
	全県	報告数	-	-	-	-	-	1
		定点当たり	-	-	-	-	-	0.08
	県域	報告数	-	-	-	-	-	1
		定点当たり	-	-	-	-	-	0.20
無菌性髄膜炎	全国	報告数	1	1	1	-	-	-
		定点当たり	0.00	0.00	0.00	-	-	-
	全県	報告数	1	-	-	-	-	-
		定点当たり	0.08	-	-	-	-	-
	県域	報告数	-	-	-	-	-	-
		定点当たり	-	-	-	-	-	-
マイコプラズマ肺炎	全国	報告数	1	-	1	-	-	1
		定点当たり	0.00	-	0.00	-	-	0.00
	全県	報告数	-	-	-	-	-	-
		定点当たり	-	-	-	-	-	-
	県域	報告数	-	-	-	-	-	-
		定点当たり	-	-	-	-	-	-
クラミジア肺炎 (オウム病を除く)	全国	報告数	-	-	-	-	1	-
		定点当たり	-	-	-	-	0.00	-
	全県	報告数	-	-	-	-	-	-
		定点当たり	-	-	-	-	-	-
	県域	報告数	-	-	-	-	-	-
		定点当たり	-	-	-	-	-	-
感染性胃腸炎 (ロタウイルス)	全国	報告数	-	-	-	1	-	-
		定点当たり	-	-	-	0.00	-	-
	全県	報告数	-	-	-	-	-	-
		定点当たり	-	-	-	-	-	-
	県域	報告数	-	-	-	-	-	-
		定点当たり	-	-	-	-	-	-

表3 5週前～今週の推移 (その1)

(全県及び横浜市・川崎市・相模原市を除く県域)

2024年15週(04月08日～04月14日)

	疾病名	項目	5週前	4週前	3週前	2週前	1週前	今週	
			10週	11週	12週	13週	14週	15週	
			(03月04日～ 03月10日)	(03月11日～ 03月17日)	(03月18日～ 03月24日)	(03月25日～ 03月31日)	(04月01日～ 04月07日)	(04月08日～ 04月14日)	
C O I D ・ E 1 9 定 点	インフルエンザ (高病原性鳥インフル エンザを除く)	全県	報告数	6,280	6,771	4,523	3,752	1,578	790
			定点当たり	17.16	18.60	12.36	10.22	4.36	2.19
		県域	報告数	2,240	2,444	1,682	1,360	539	247
			定点当たり	18.51	20.20	13.90	11.24	4.45	2.04
	新型コロナ ウイルス感染症	全県	報告数	1,806	1,619	1,254	1,354	1,165	1,105
			定点当たり	4.93	4.45	3.43	3.69	3.22	3.06
		県域	報告数	650	623	466	518	465	402
			定点当たり	5.37	5.15	3.85	4.28	3.84	3.32
基 幹 定 点	インフルエンザ (入院患者)	全県	報告数	14	19	6	17	12	4
		県域	報告数	3	6	-	5	4	1
	新型コロナウイル ス感染症(入院患 者)	全県	報告数	75	56	83	84	64	58
		県域	報告数	16	16	36	24	23	8

表3 5週前～今週の推移 (その2)
 (全県及び横浜市・川崎市・相模原市を除く県域)

2024年15週(04月08日～04月14日)

疾病名	項目		5週前	4週前	3週前	2週前	1週前	今週
			10週	11週	12週	13週	14週	15週
			(03月04日～ 03月10日)	(03月11日～ 03月17日)	(03月18日～ 03月24日)	(03月25日～ 03月31日)	(04月01日～ 04月07日)	(04月08日～ 04月14日)
RSウイルス 感染症	全県	報告数	46	82	97	138	182	280
		定点当たり	0.20	0.36	0.42	0.60	0.79	1.22
	県域	報告数	29	26	27	54	67	138
		定点当たり	0.38	0.34	0.36	0.71	0.88	1.82
咽頭結膜熱	全県	報告数	92	75	77	82	73	57
		定点当たり	0.40	0.33	0.33	0.36	0.32	0.25
	県域	報告数	55	35	26	36	33	22
		定点当たり	0.72	0.46	0.34	0.47	0.43	0.29
A群溶血性 レンサ球菌 咽頭炎	全県	報告数	749	786	617	661	558	595
		定点当たり	3.26	3.43	2.67	2.87	2.44	2.59
	県域	報告数	276	314	228	203	196	188
		定点当たり	3.63	4.13	3.00	2.67	2.58	2.47
感染性胃腸炎	全県	報告数	899	843	610	608	637	646
		定点当たり	3.91	3.68	2.64	2.64	2.78	2.81
	県域	報告数	300	279	192	195	209	210
		定点当たり	3.95	3.67	2.53	2.57	2.75	2.76
水痘	全県	報告数	34	22	30	23	36	33
		定点当たり	0.15	0.10	0.13	0.10	0.16	0.14
	県域	報告数	14	7	15	11	13	10
		定点当たり	0.18	0.09	0.20	0.14	0.17	0.13
手足口病	全県	報告数	7	11	9	10	19	18
		定点当たり	0.03	0.05	0.04	0.04	0.08	0.08
	県域	報告数	1	5	3	2	6	-
		定点当たり	0.01	0.07	0.04	0.03	0.08	-
伝染性紅斑	全県	報告数	10	8	6	10	9	11
		定点当たり	0.04	0.03	0.03	0.04	0.04	0.05
	県域	報告数	2	-	-	3	4	6
		定点当たり	0.03	-	-	0.04	0.05	0.08
突発性発しん	全県	報告数	40	45	46	46	41	59
		定点当たり	0.17	0.20	0.20	0.20	0.18	0.26
	県域	報告数	19	14	10	14	11	15
		定点当たり	0.25	0.18	0.13	0.18	0.14	0.20
ヘルパンギーナ	全県	報告数	5	2	3	-	9	7
		定点当たり	0.02	0.01	0.01	-	0.04	0.03
	県域	報告数	2	-	1	-	-	3
		定点当たり	0.03	-	0.01	-	-	0.04
流行性耳下腺炎	全県	報告数	7	4	3	10	7	11
		定点当たり	0.03	0.02	0.01	0.04	0.03	0.05
	県域	報告数	1	2	-	2	1	3
		定点当たり	0.01	0.03	-	0.03	0.01	0.04

小児科
定点

表3 5週前～今週の推移 (その3)
 (全県及び横浜市・川崎市・相模原市を除く県域)

2024年15週(04月08日～04月14日)

	疾病名	項目	5週前	4週前	3週前	2週前	1週前	今週	
			10週	11週	12週	13週	14週	15週	
			(03月04日～ 03月10日)	(03月11日～ 03月17日)	(03月18日～ 03月24日)	(03月25日～ 03月31日)	(04月01日～ 04月07日)	(04月08日～ 04月14日)	
眼科 定点	急性出血性 結膜炎	全県	報告数	1	-	2	1	2	7
			定点当たり	0.02	-	0.04	0.02	0.04	0.15
		県域	報告数	-	-	-	-	-	-
			定点当たり	-	-	-	-	-	-
	流行性角結膜炎	全県	報告数	50	38	56	59	65	73
			定点当たり	0.98	0.76	1.12	1.18	1.30	1.59
		県域	報告数	24	16	22	24	26	22
			定点当たり	1.41	0.94	1.29	1.41	1.53	1.29
基幹 定点	細菌性髄膜炎	全県	報告数	-	-	1	-	1	1
			定点当たり	-	-	0.08	-	0.08	0.08
		県域	報告数	-	-	1	-	1	1
			定点当たり	-	-	0.20	-	0.20	0.20
	無菌性髄膜炎	全県	報告数	1	-	1	-	-	2
			定点当たり	0.08	-	0.08	-	-	0.17
		県域	報告数	-	-	1	-	-	-
			定点当たり	-	-	0.20	-	-	-
	マイコプラズマ 肺炎	全県	報告数	1	1	1	-	-	2
			定点当たり	0.08	0.08	0.08	-	-	0.17
		県域	報告数	1	-	-	-	-	-
			定点当たり	0.20	-	-	-	-	-
	クラミジア肺炎 (オウム病を 除く)	全県	報告数	-	-	1	-	-	-
			定点当たり	-	-	0.08	-	-	-
		県域	報告数	-	-	-	-	-	-
			定点当たり	-	-	-	-	-	-
	感染性胃腸炎 (ロタウイルス)	全県	報告数	-	-	-	-	-	-
			定点当たり	-	-	-	-	-	-
		県域	報告数	-	-	-	-	-	-
			定点当たり	-	-	-	-	-	-

